



Infoblatt für den Jugendbereich

Herzlich willkommen im Tennisverein SV Germania Esbeck. Wir freuen uns, Dich begrüßen zu dürfen und würden Dir gerne einige Informationen über den Jugendbereich zur Verfügung stellen!

Wir nehmen im Jugendbereich an den Meisterschaftsspielen im Sommer teil. Generell können Mannschaften in folgenden Altersklassen gemeldet werden:

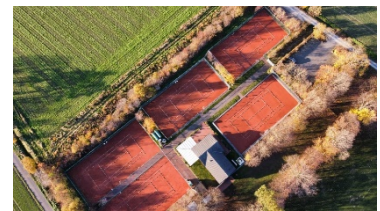
U8 gemischt Kleinfeld

U10 gemischt Midcourt

U12 Juniorinnen oder Junioren

U15 Juniorinnen oder Junioren

U18 Juniorinnen oder Junioren



Hierfür könnt Ihr natürlich auch mit unserem Trainerteam auf unserer Tennisanlage in Esbeck trainieren. Die Trainingstage sind montags ab 16:30 Uhr, mittwochs ab 17:30 Uhr, donnerstags ab 16 Uhr und freitags ab 15 Uhr. Natürlich bieten wir Euch auch andere Zeiten an.

Zusätzlich werden im Sommer weitere Events für Euch angeboten, z. B. Vereinsmeisterschaften, Möglichkeiten zur Teilnahme an Turnieren etc. Auch bieten wir eine Jugend-Fahrt zu den Noventi Open in Halle bei genügend Interesse an.

Im Winter wird weiter trainiert! Hier haben wir Trainingsstunden im Tennisplatz Lipstadt, Brandenburger Str. 1-3 für Euch gebucht. Unsere Tennisabteilung unterstützt Euch finanziell bei den Kosten und fördert alle Spielerinnen und Spieler, die an Mannschaftsspielen und Turnieren teilnehmen.

Die Trainingszeiten sind hier montags 16.00 – 20.30 Uhr, mittwochs 17.00 – 19.30 Uhr, donnerstags 16.00 – 19.00 Uhr und freitags 15.00 – 17.30 Uhr. Die Zeiten passen nicht? Sprecht uns an!

Ihr möchtet hineinschnuppern oder nur aus Spaß und Freude Tennis spielen ohne gleich Turniere oder Mannschaftsspiele mit zu machen...auch das ist bei uns gar kein Problem!

Wir freuen uns auf Dich und sehen uns hoffentlich bald auf unserer Tennisanlage!



Sprecht uns an! Claudius Brockmann und Eva Schmidt (Jugendabteilung)