

المهجة

# تأجير المساكن



الشركة الوطنية للإسكان  
National Housing Company

NHC



# أي هوم

هو المسمى التسويقي لأحد المخططات  
المعمارية المعروضة على المستخدمين من  
برنامج البناء الذاتي في الشركة الوطنية للإسكان

## الطريق إلى التراث

هو المسمى التسويقي للتصميم الداخلي لفيلا  
أي هوم والذي يستهدف المستخدمين من  
برنامج البناء الذاتي في الشركة الوطنية للإسكان.



المخططات المعمارية / تصميم مكتب أي كيو للإستشارات إهندسية

4.20×9.20	صالة جلوس و طعام	1
4.20×3.60	مطبخ	2
1.60×2.60	حمام العائلة	3
2.40×2.70	موزع	4
3.90×2.40	درج	5
8.00×1.80	سائق	6
6.00×5.60	كراج	7
4.20×1.60	حمام ضيوف	8
4.80×1.80	خادمه	9
1.80×1.80	غسيل	10
3.80×1.80	مستودع	11
5.80×3.60	جلسة عائلية	12

مساحة الدور الأرضي: 133 متر مربع

مخطط الدور الأرضي





المخططات المعمارية / تصميم مكتب أي كيو للإستشارات الهندسية

4.40×5.40	غرفة النوم الرئيسية	1
4.20×1.60	حمام الغرفة الرئيسية	2
5.40×2.20	ملابس الغرفة الرئيسية	3
2.40×3.00	موزع	4
3.90×2.40	درج	5
4.20×3.80	غرفه نوم 1	6
4.20×3.80	غرفة نوم 2	7
2.60×1.60	حمام	8
3.60×3.70	غرفة نوم 3	9
3.60×3.70	غرفة نوم 4	10

مساحة الدور الأول: 133 متر مربع

مخطط الدور الأول





المخططات المعمارية / تصميم مكتب أي كيو للإستشارات الهندسية

4.20×5.20	جلسة خارجية	1
2.40×3.00	موزع	2
3.90×2.40	درج	3
4.00×4.20	جلسة	4
1.60×4.20	بوفية + حمام	5

مساحة الملحق العلوي: 48 متر مربع

مخطط الدور الثاني




لأن أي هوم بيئة عائلية واجتماعية مفتوحة,  
ولأنها اقتصادية ببساطة تصاميمها, استحضرننا لها  
فكرة من الماضي لتكون عنوان المستقبل ولأن العلاقة  
بين الحاضر والمستقبل تراكمية.

لذلك ننظر مجازاً إلى أي هوم كما ننظر إلى

الطريق إلى التراث

الفكرة التصميمية





نحن نؤمن أن استحضار التراث يتطلب متخصصين في مجال التراث العمراني، ولأن المشروع سكني، فإننا هنا نساهم فقط في التذكير بأهمية تجديد التراث. الفكرة التصميمية في هذا المشروع لا تستهدف طرق المحافظة على التراث ولكنها تضع التراث مصدراً للإلهام وليس بالضرورة أن يفهم التصميم النهائي على أنه تراث متجدد. ولأن حجم المشروع لا يستوعب أن يشمل تراث المملكة المتنوع، اخترنا بعضاً من تراث منطقة الأحساء كمصدر للإلهام.

الفكرة التصميمية



إن امتزاج الطبيعة في الأحساء مع  
عمرانها لا يمكن إلا أن يكون مصدراً  
للإلهام. فعلى مر السنوات، منذ صناعة  
العريش، مروراً بالمباني الطينية، وحتى  
التحول الإسمنتي المفاجئ، بقي الارتباط  
بين الطبيعة والعمران قوياً.

التوازن بين البيئة الداخلية والبيئة  
الخارجية لأي هوم من خلال انفتاح  
الإطلالات على الخارج وجلب مواد  
مستلهمة من طبيعة الأحساء إلى  
الداخل.



الفكرة التصميمية

ADAM

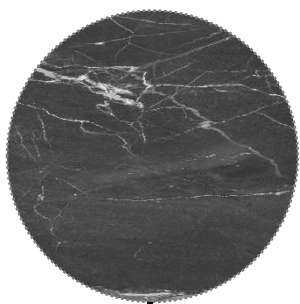
الصناعات اليدوية المحلية ثروة وطنية ومصدر للإلهام. أرى  
هوام، بالرغم من تصميمه المعماري الحديث والبسيط، إلا  
أنه يتكون من بيئة عائلية حميمة ولا يمكن إدخال الدفء  
إلا من خلال مجموعة من الإضافات اليدوية المصنوعة  
محلياً.



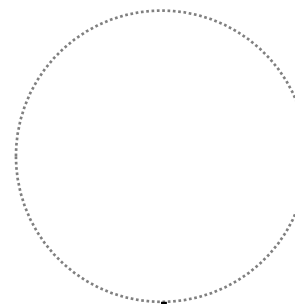
الفكرة التصميمية

ADAM

بورسلان  
اطقاس 120\*60



بروز 20 سم بالجيسمبورد  
دهان ابيض



مودة  
التشيستيرا  
مطبخ  
الاصالة  
الخليجة

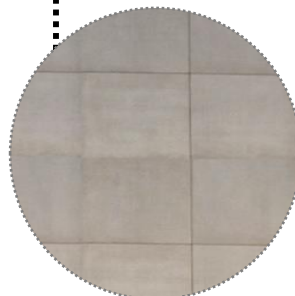
# مواد التشطيبات الخارجية



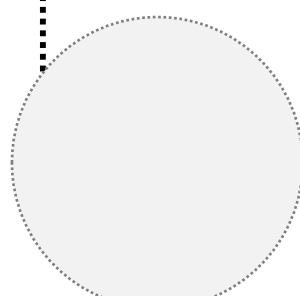
بورسلان خشبي  
اطماس مقطع 20 سم



بورسلان  
اطماس 40\*40



دهان خارجي  
ساده او رشة أمريكية



  
ADAM

لطلب كامل التفاصيل للمخطط المعماري و التصميم الداخلي  
التواصل مع الشركة الوطنية للإسكان

الشركة الوطنية للإسكان  
National Housing Company

NHC



ADAM