

Regione Umbria

EMERGENZA COVID-19

AGGIORNAMENTI SULL'ANDAMENTO DELL'EPIDEMIA

Conferenza stampa

14 gennaio 2021

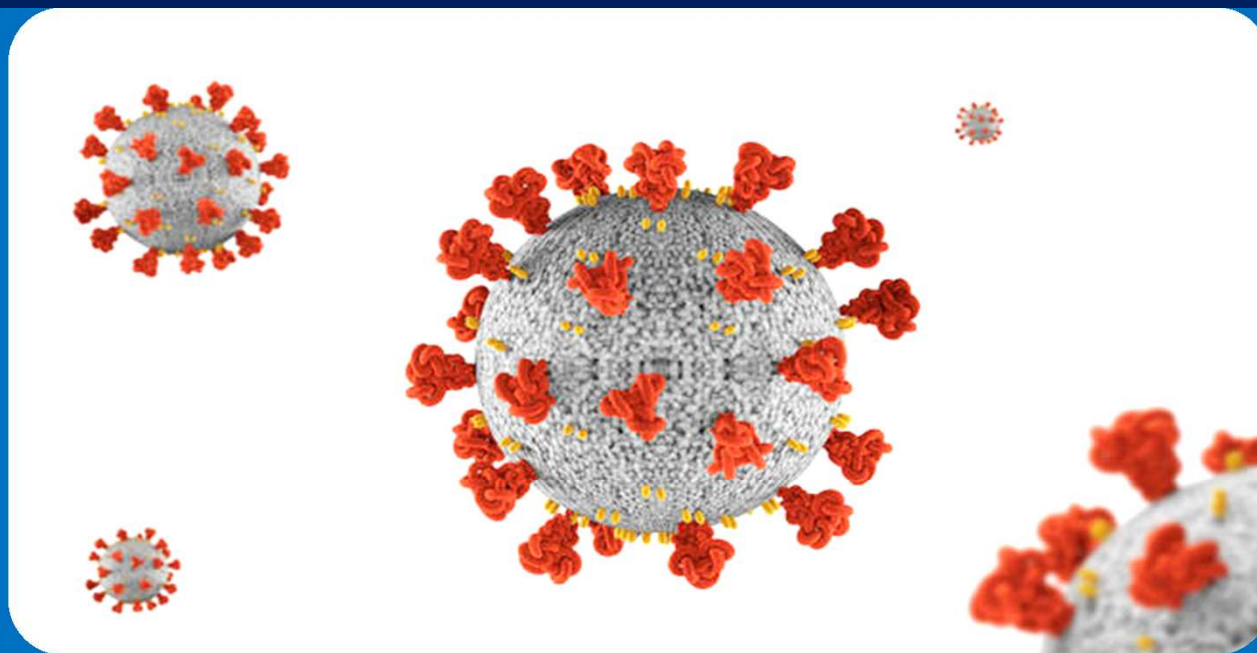
Claudio Dario

Direttore Regionale Salute e Welfare

Massimo D'Angelo

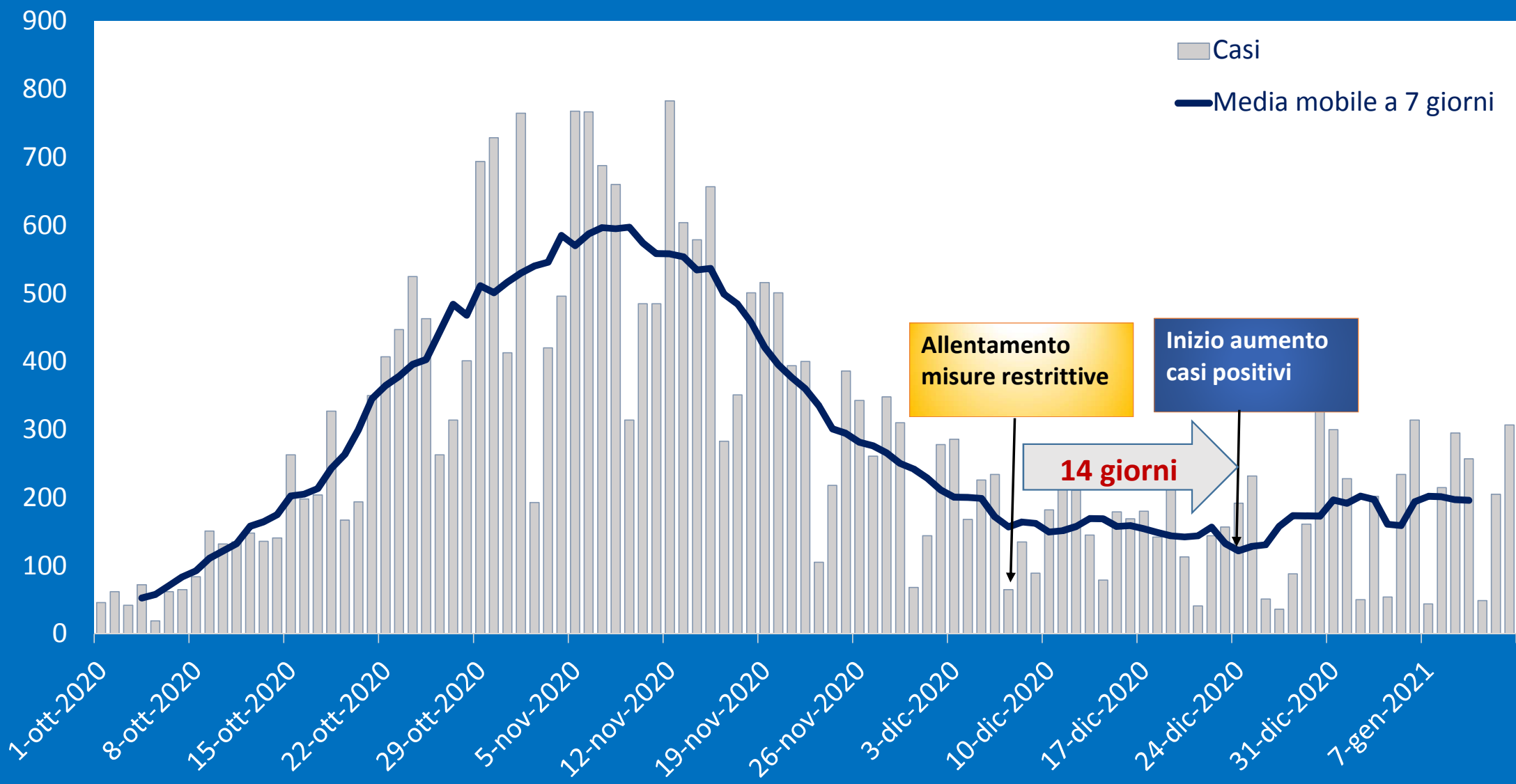
Vice Commissario Emergenza Coronavirus

Analisi nucleo epidemiologico Sars- Cov 2 in Umbria

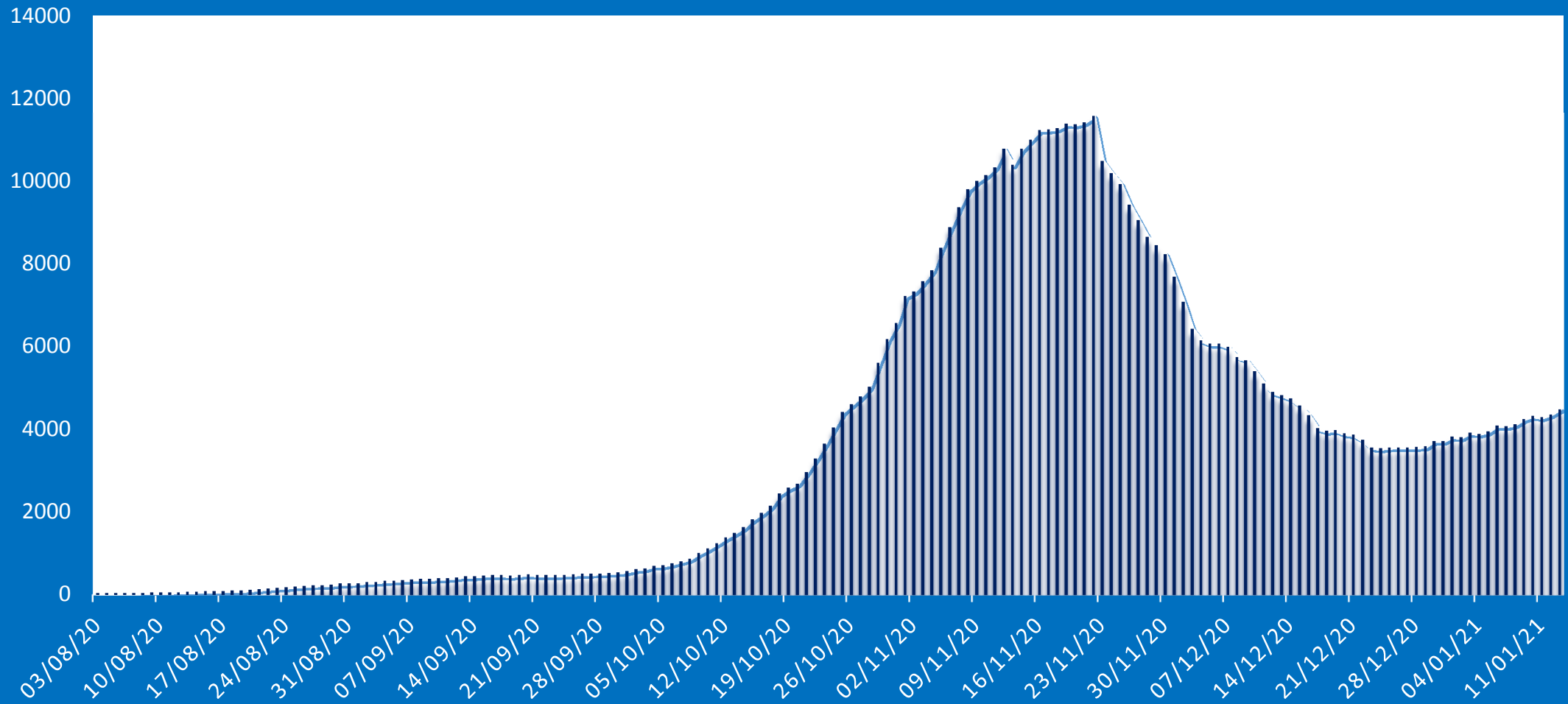


14 gennaio 2021

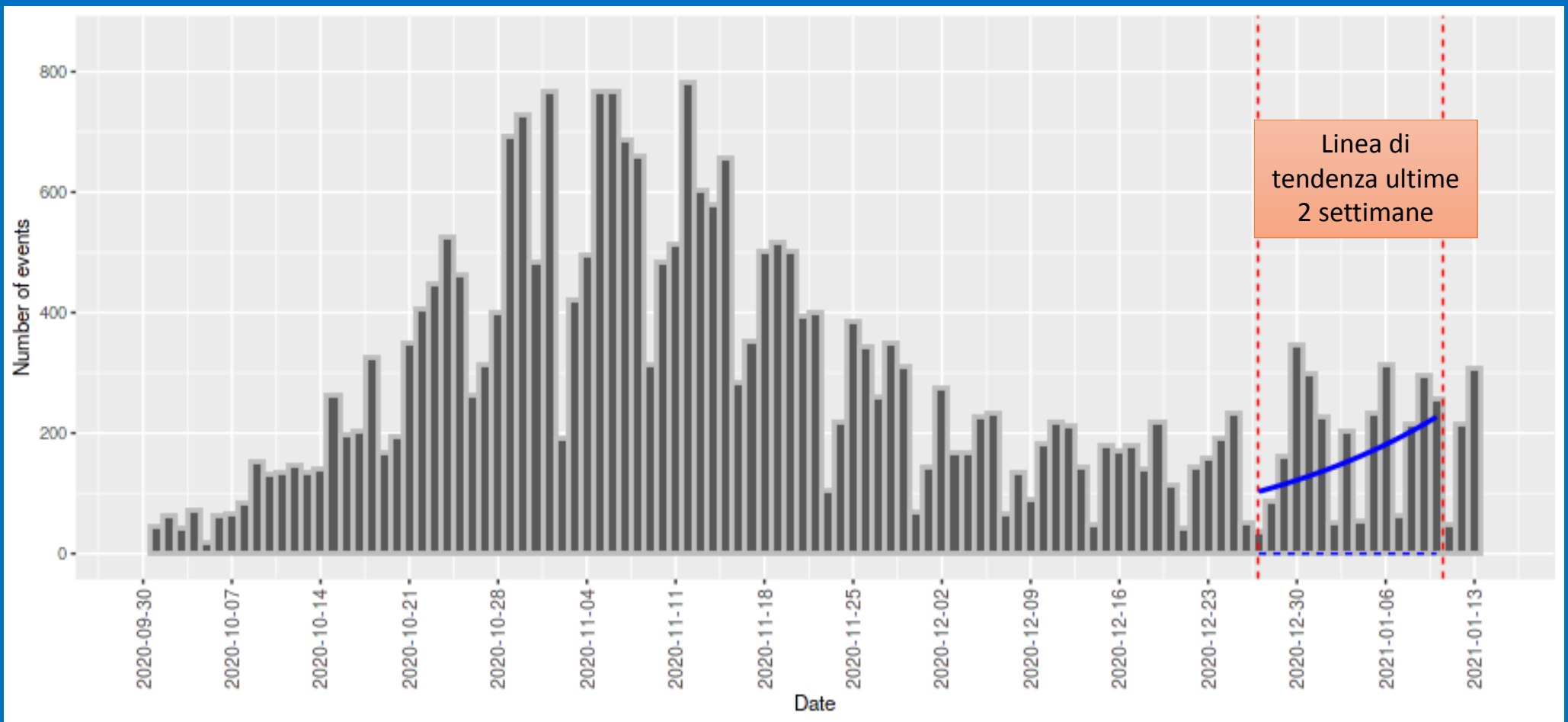
Curva epidemica e media mobile a 7 giorni



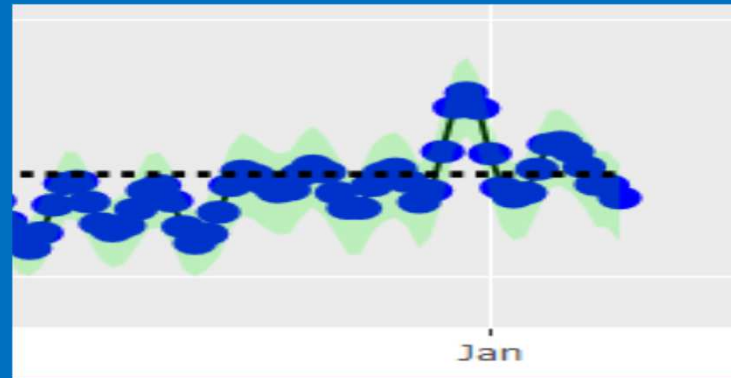
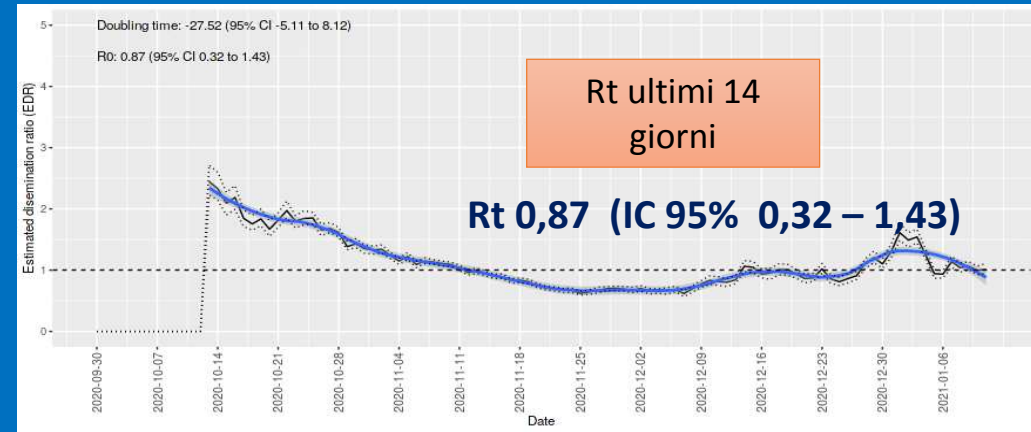
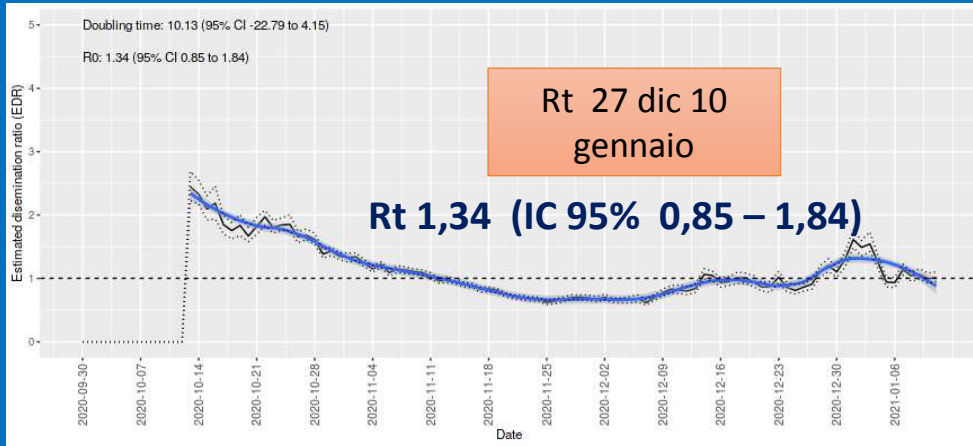
ANDAMENTO ATTUALMENTE POSITIVI



Curva epidemica dal 1 ottobre 2020

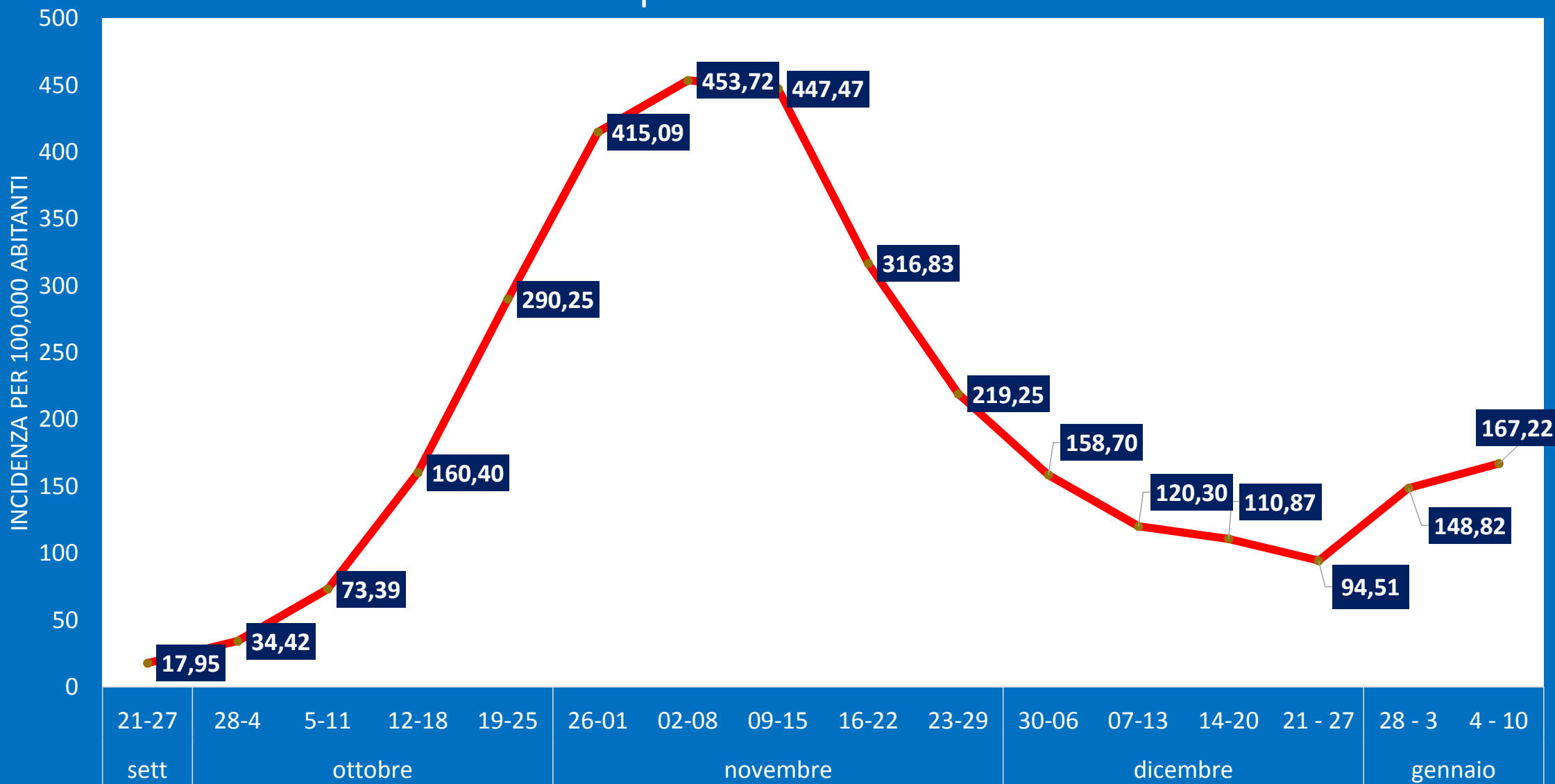


Epidemic dissemination ratio e Rt valore riferito agli ultimi 14 giorni

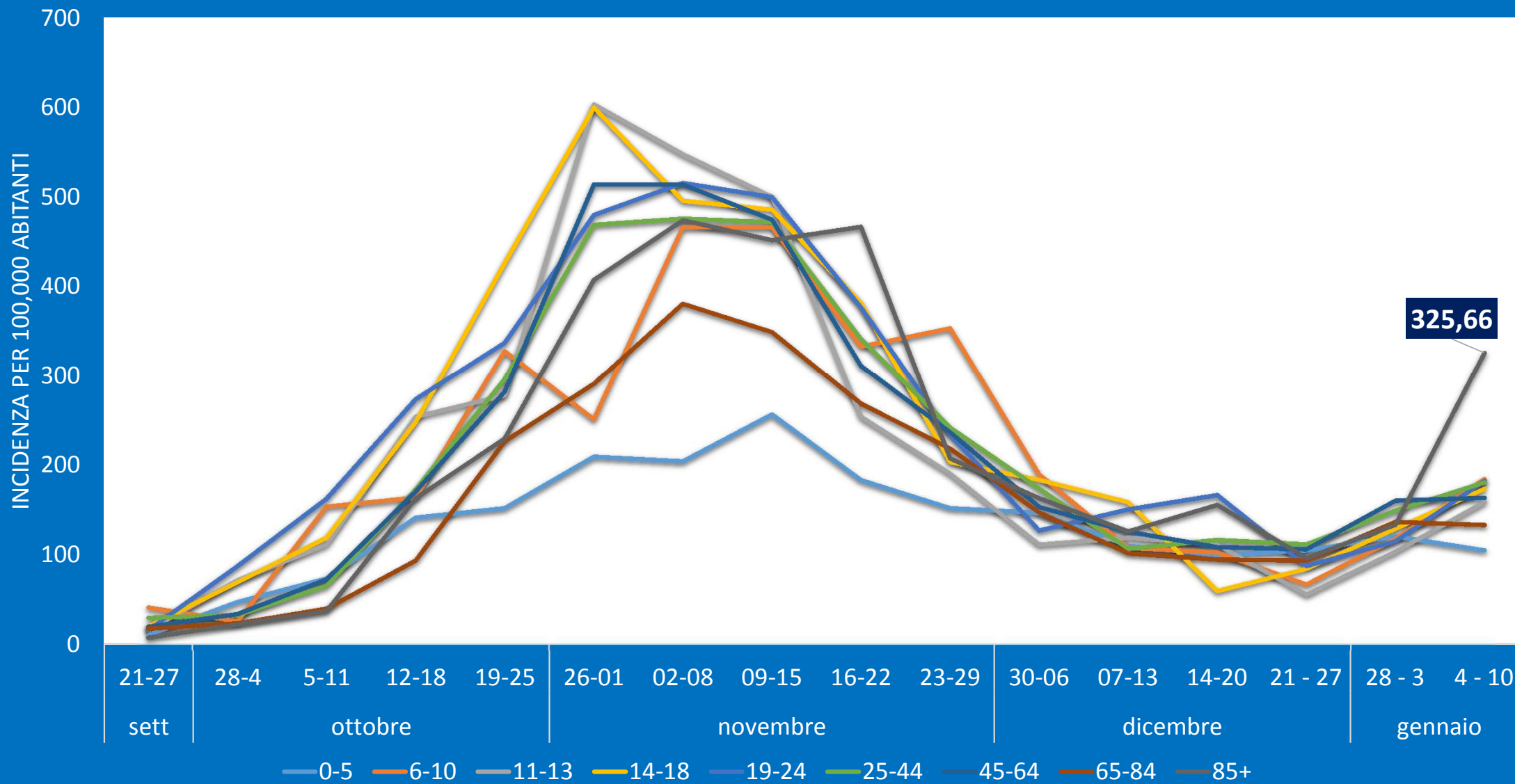


Andamento molto oscillante dovuto alle festività e alla diversa
numerosità dei tamponi effettuati

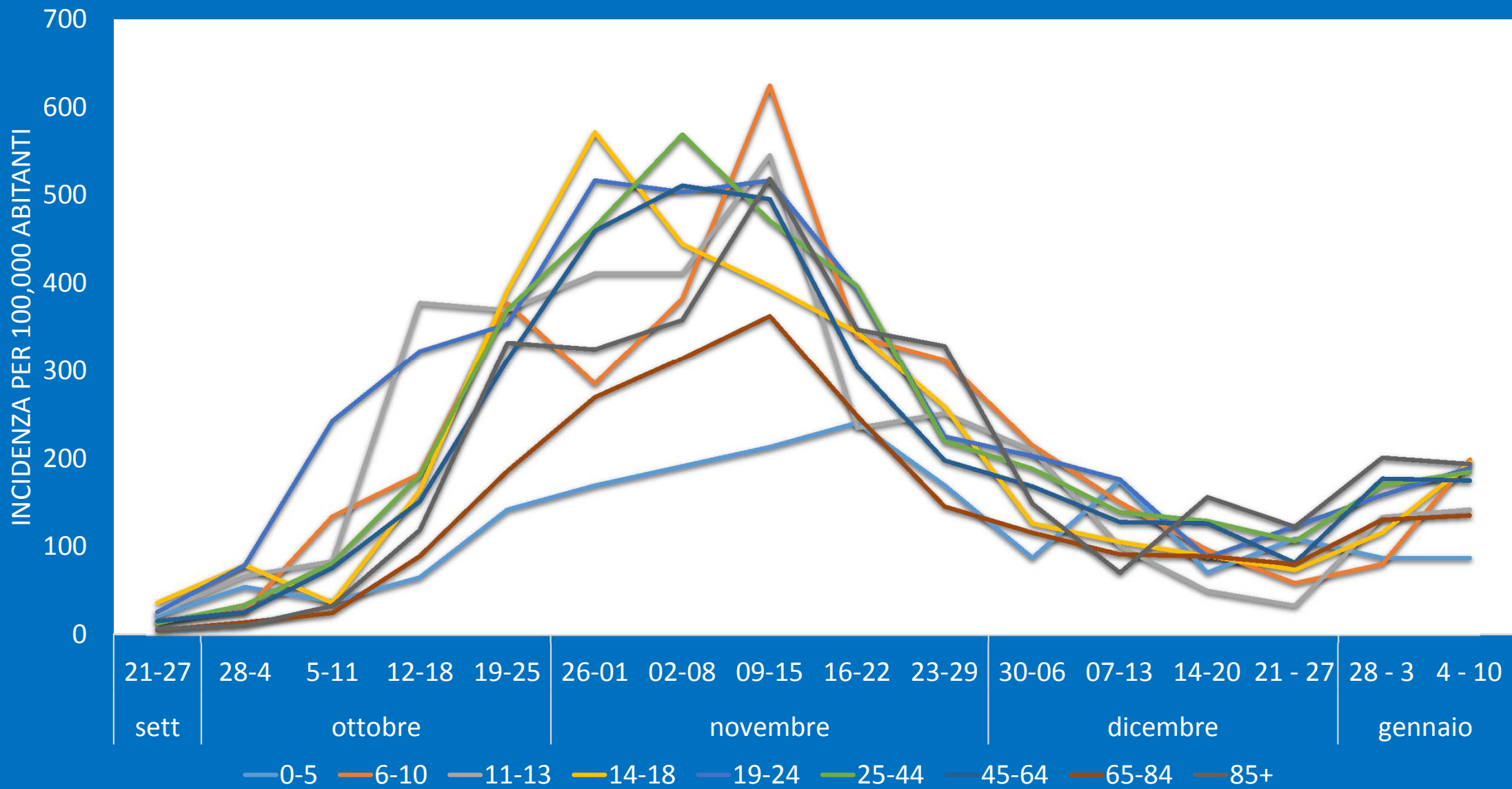
Umbria incidenza per 100.000 abitanti settimanale



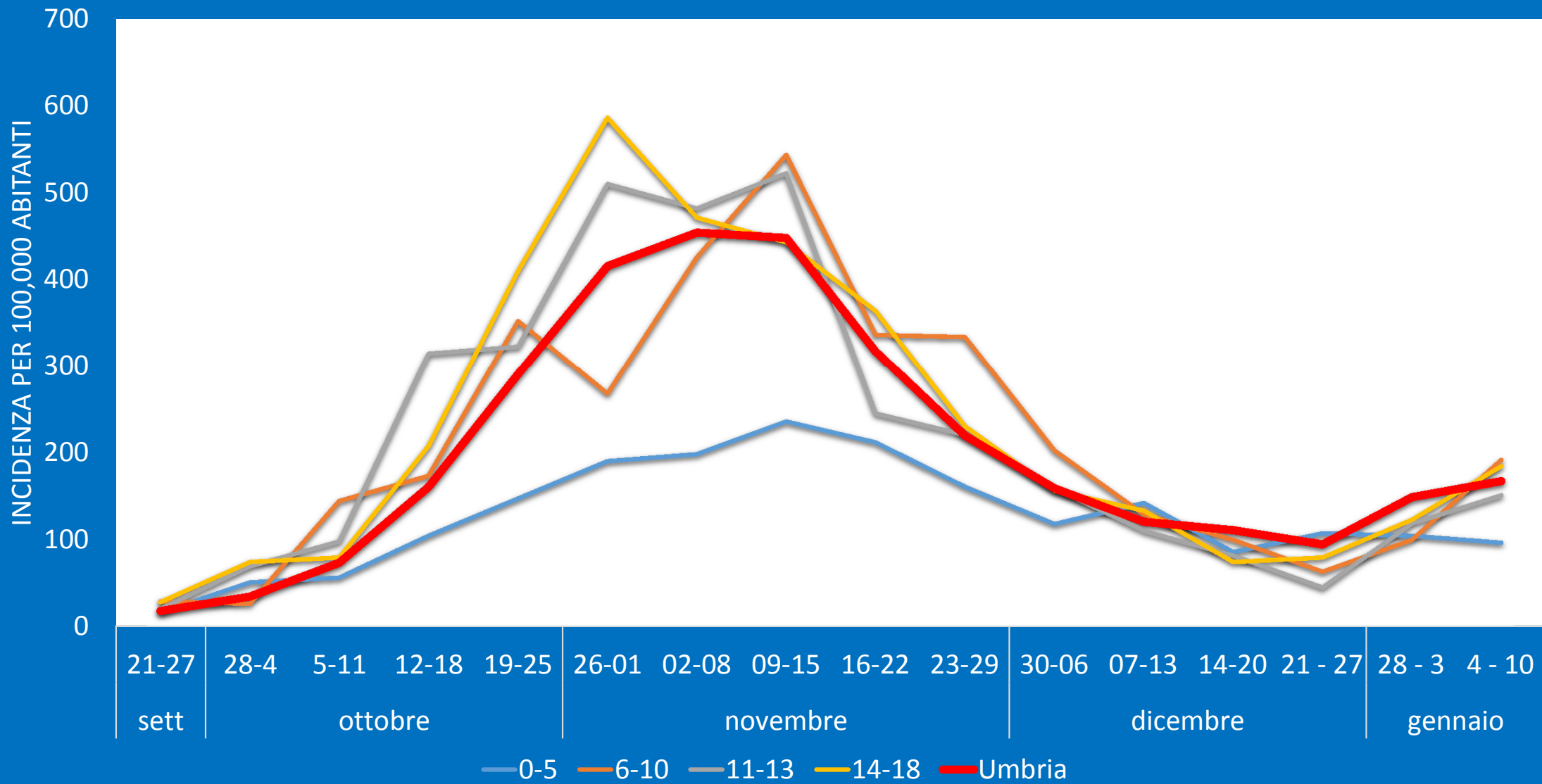
MASCHI



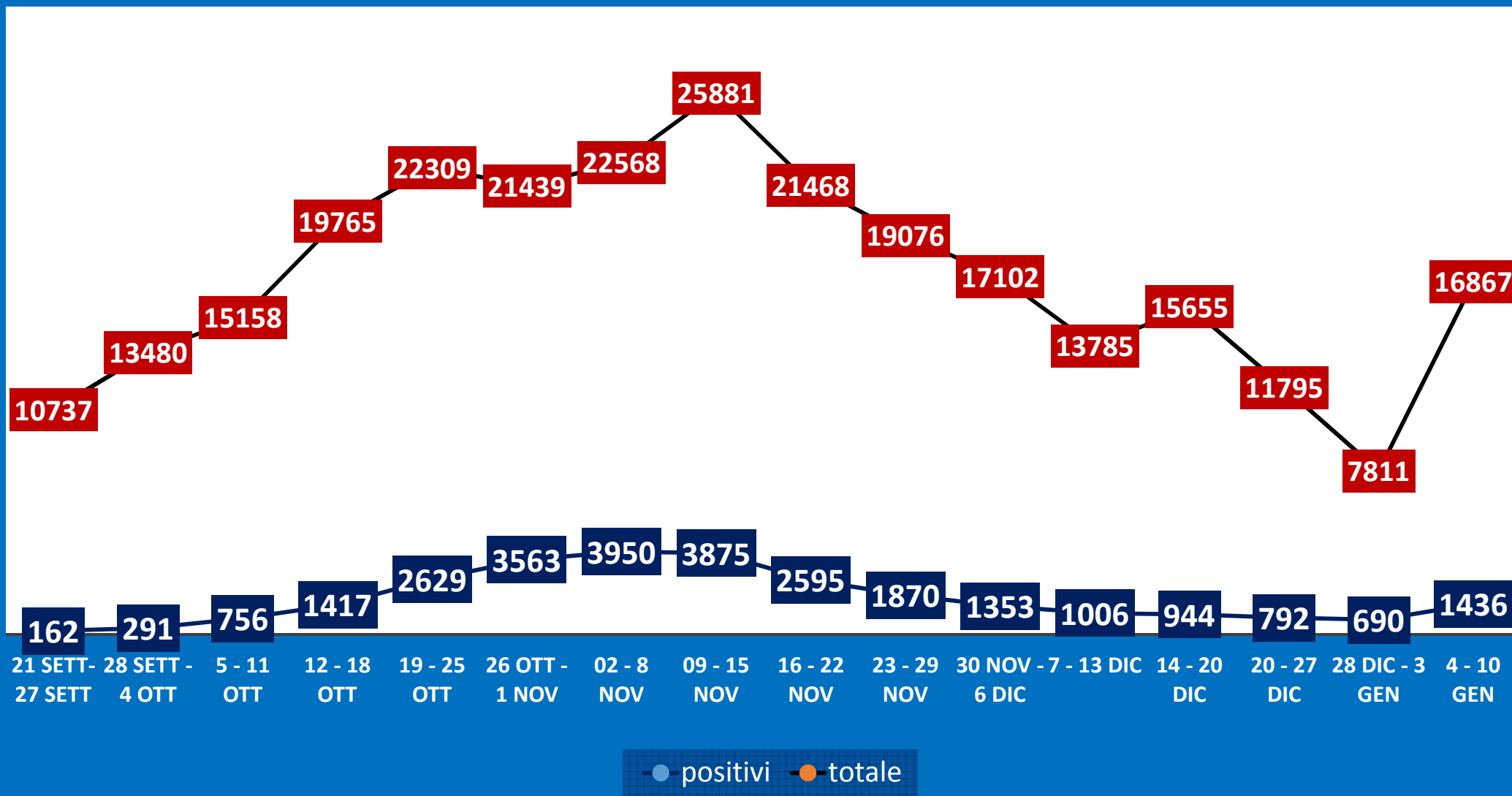
FEMMINE



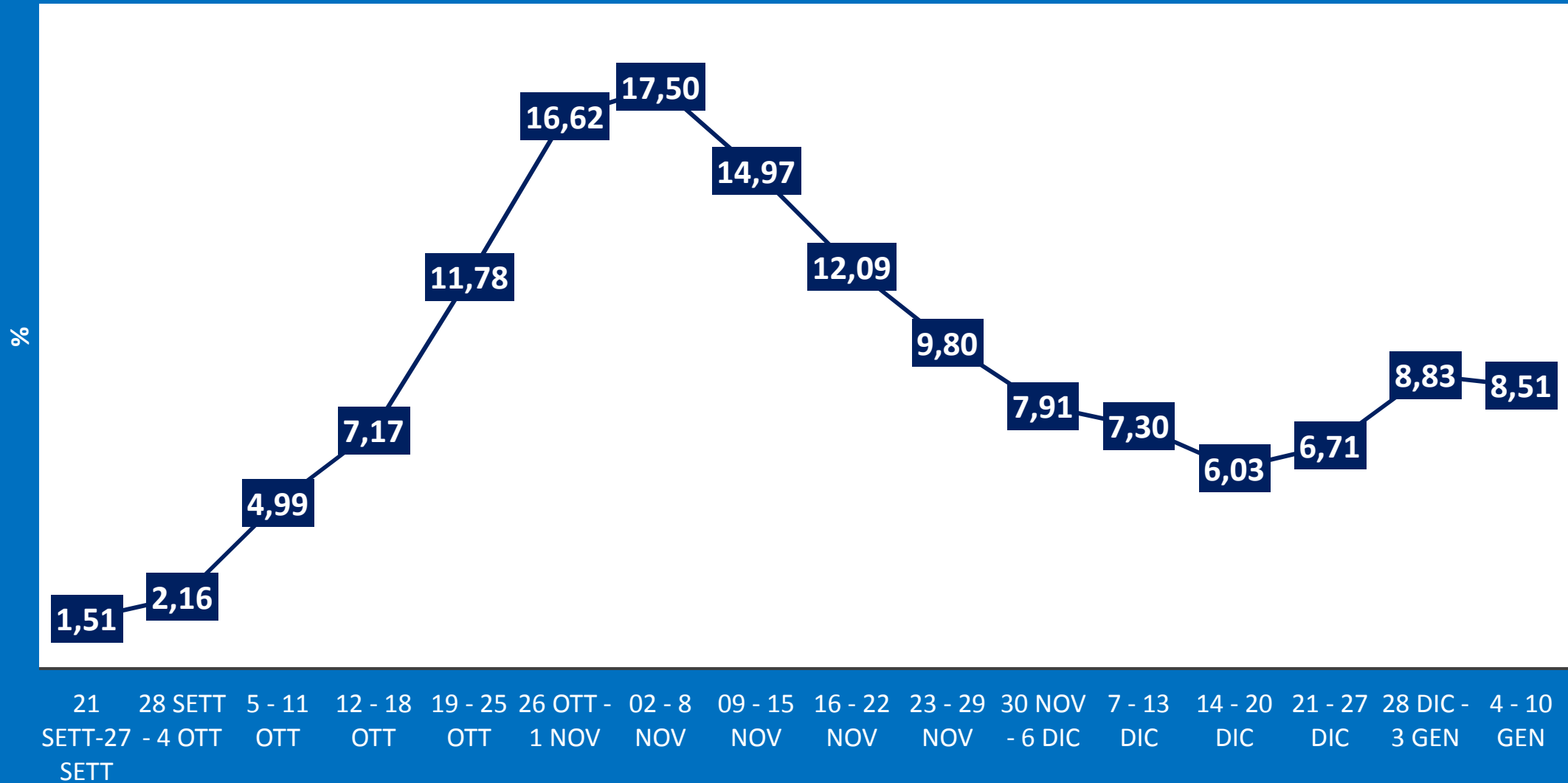
Classi di età scolastica



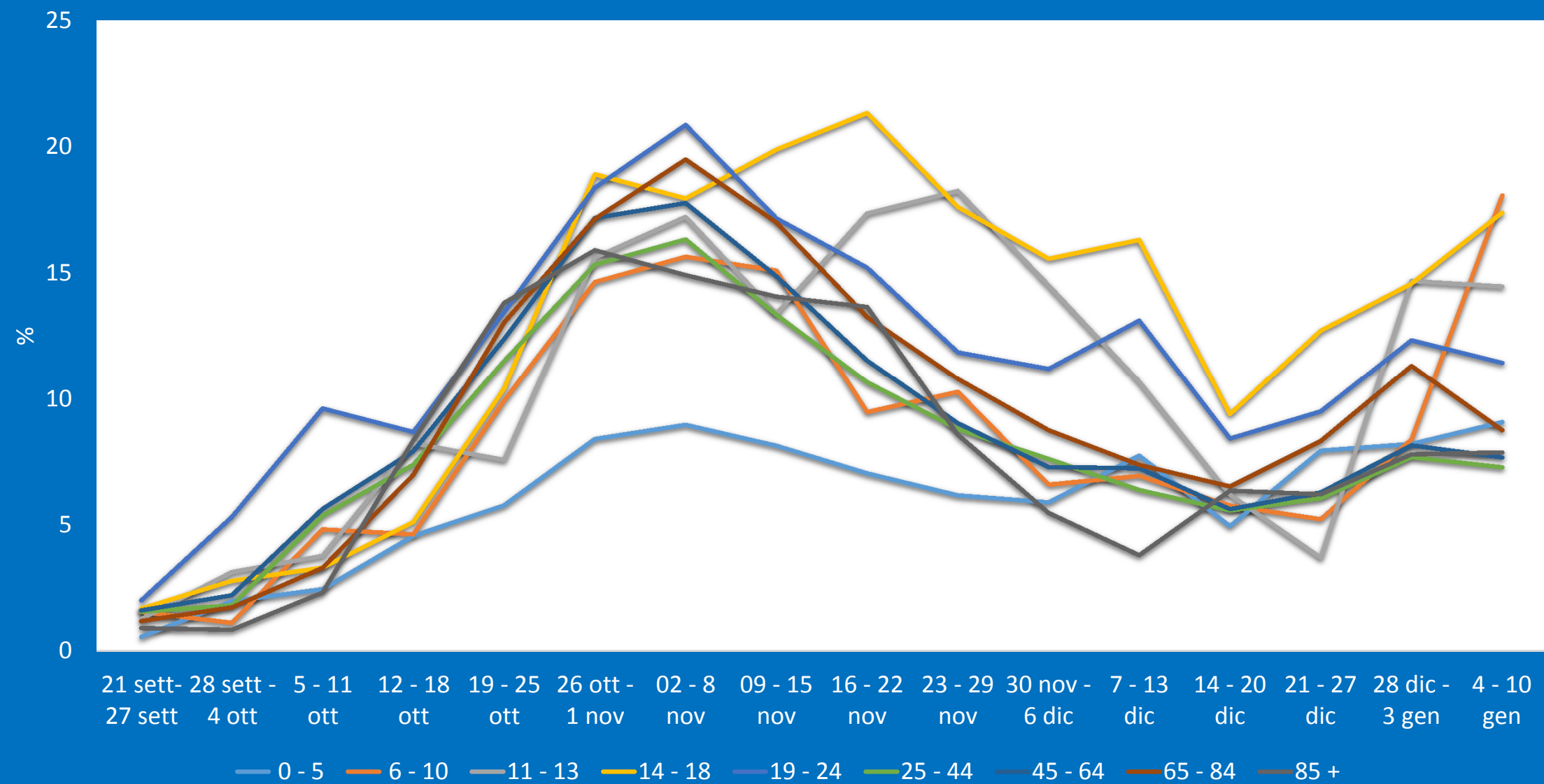
Positivi su primi tamponi



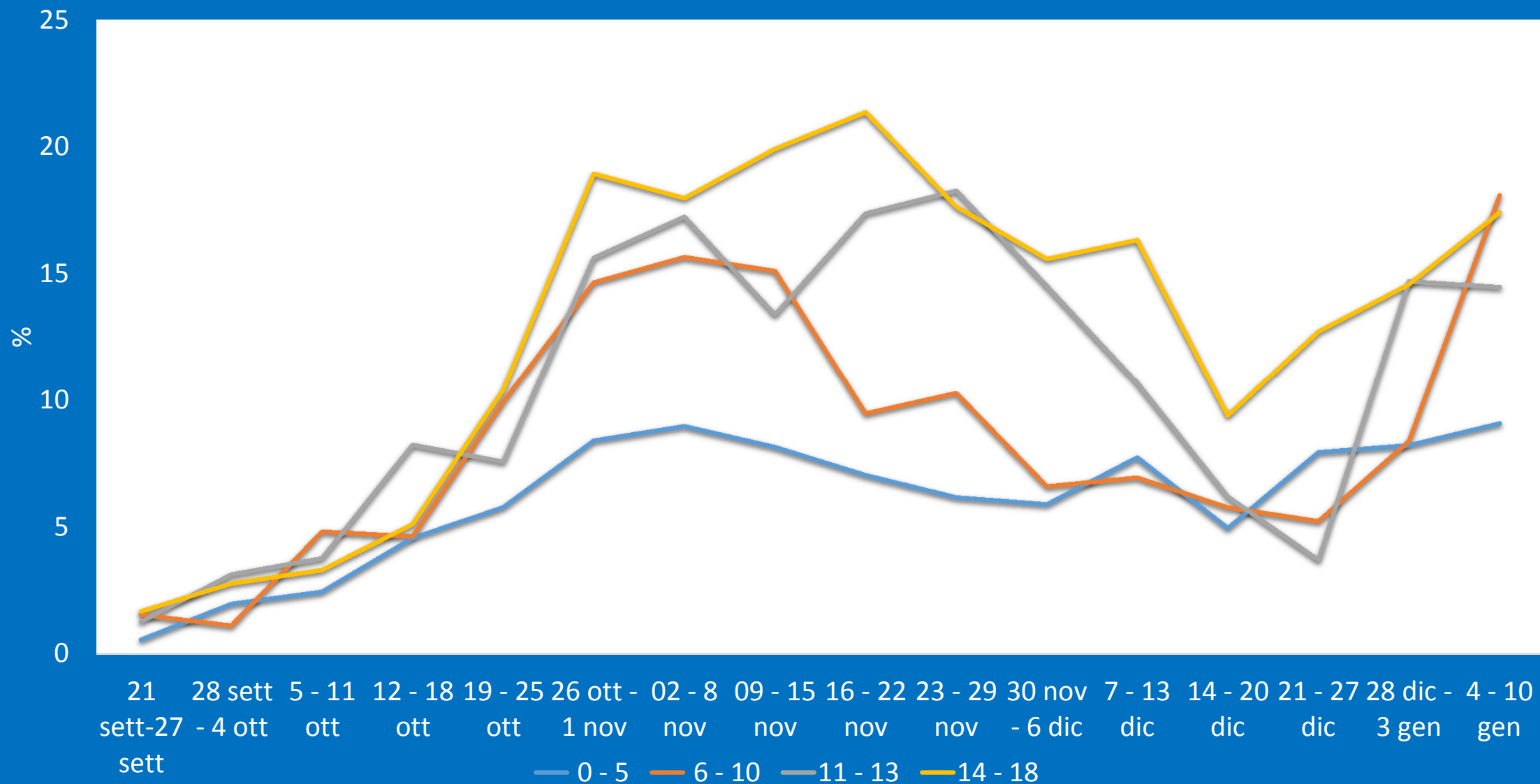
% di primi tamponi positivi



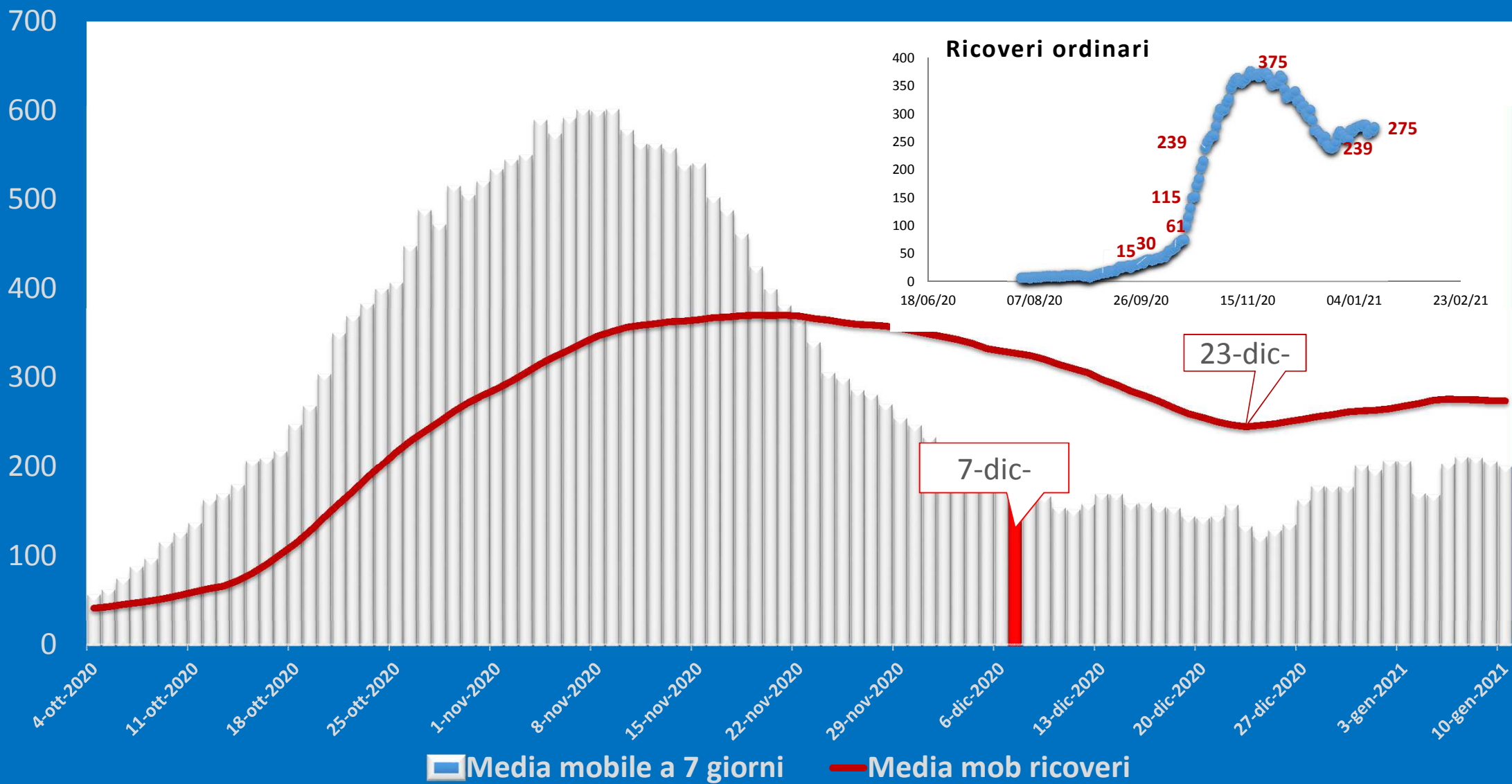
% di primi tamponi positive per fasce di eta'



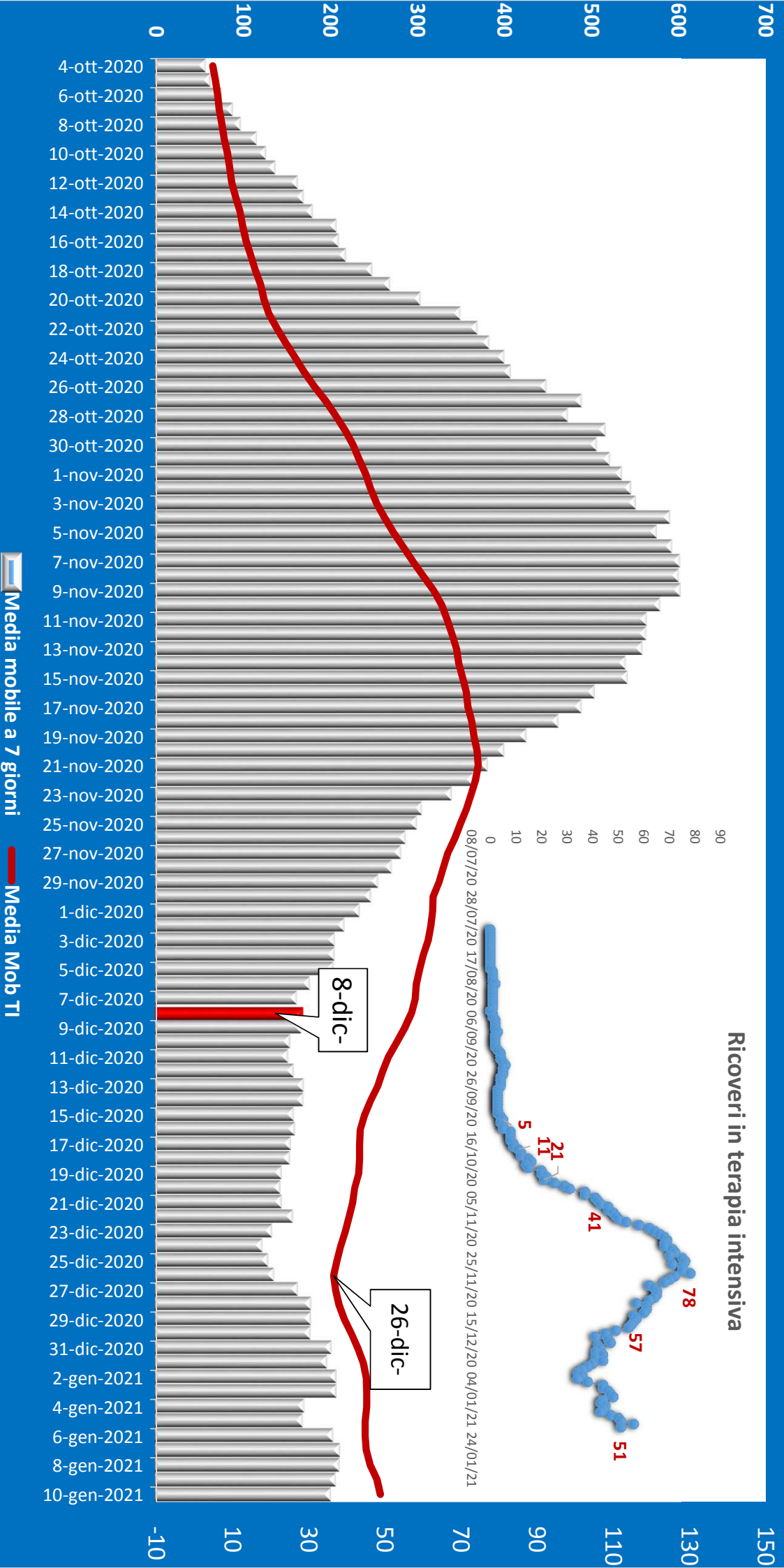
% di primi tamponi positive per fasce di eta' scolastica



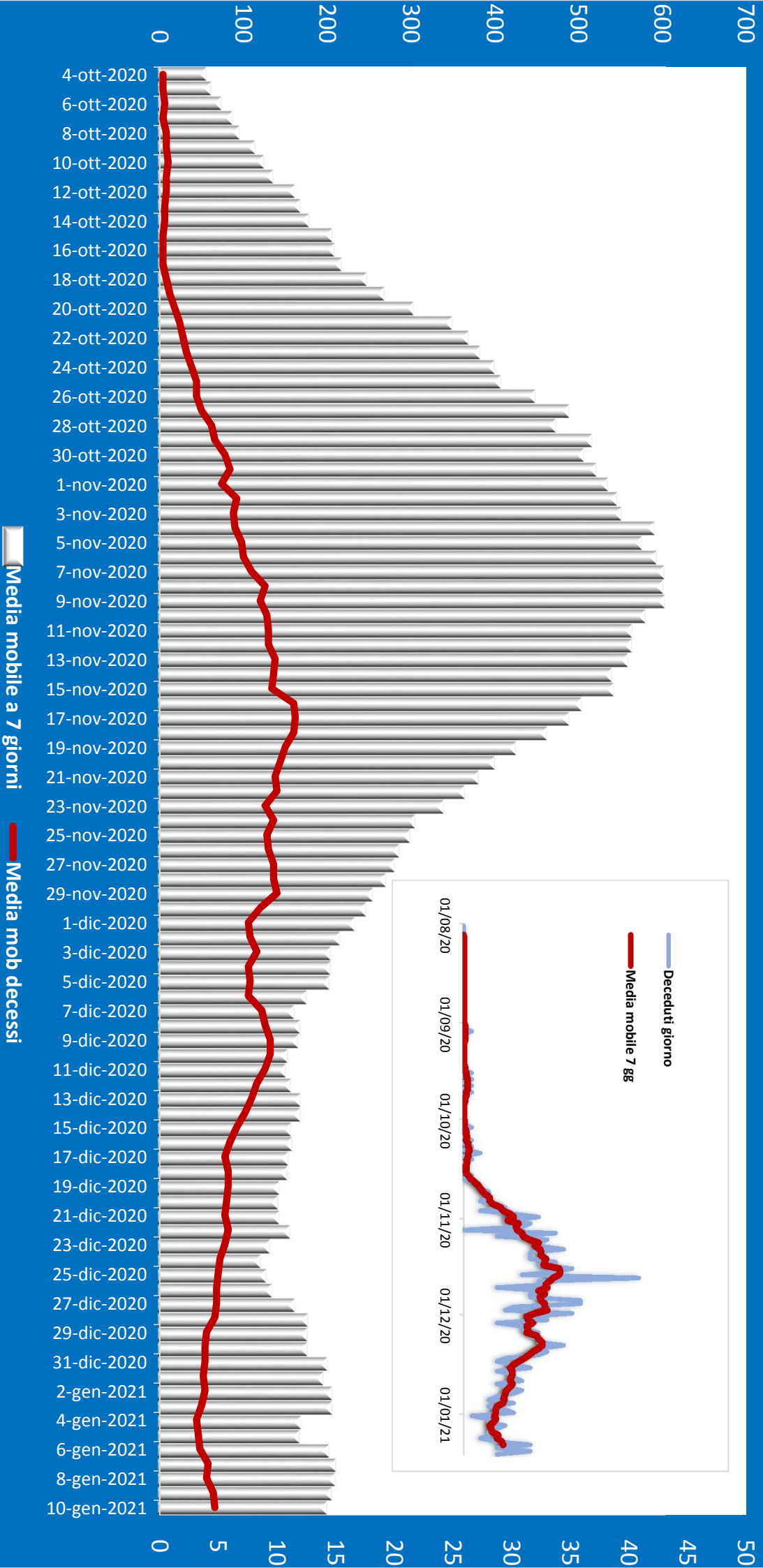
Confronto curva epidemica e ricoveri



Confronto curva epidemica e ricoveri in TI



Confronto curva epidemica e decessi



Analisi degli spostamenti dai dati di Google

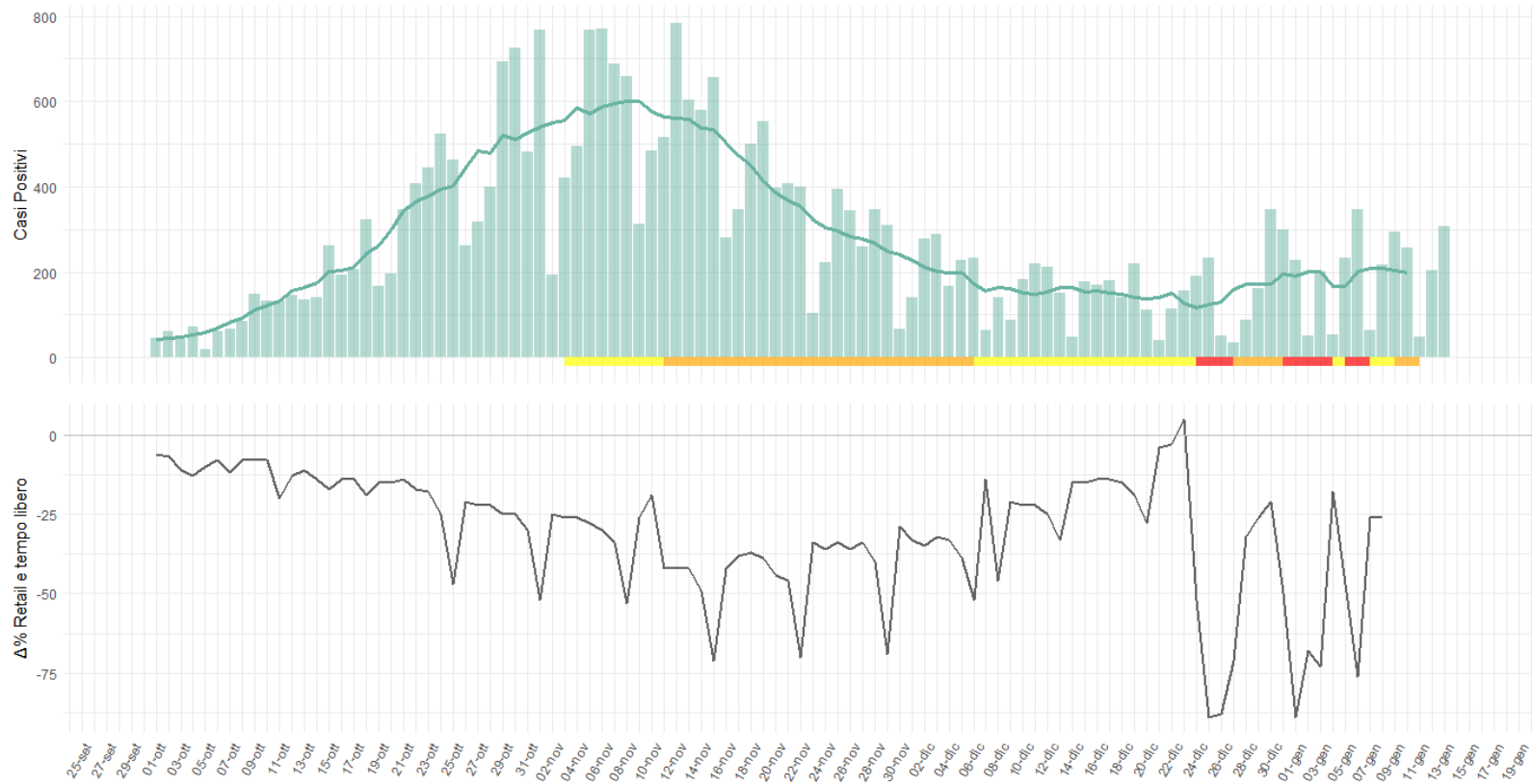
- Google Maps utilizza dati aggregati e anonimi per mostrare quanto sono affollati determinati luoghi; questo stesso tipo di dati aggregati e anonimizzati può contribuire alla lettura della diffusione dell'epidemia da SARS CoV 2.
- Attraverso l'analisi degli spostamenti è possibile illustrare le tendenze dei movimenti in base all'area geografica nelle diverse categorie di luoghi.
- Tutte le oscillazioni ($\Delta\%$) sono riferite alla situazione in assenza di COVID.

Analisi degli spostamenti dai dati di Google

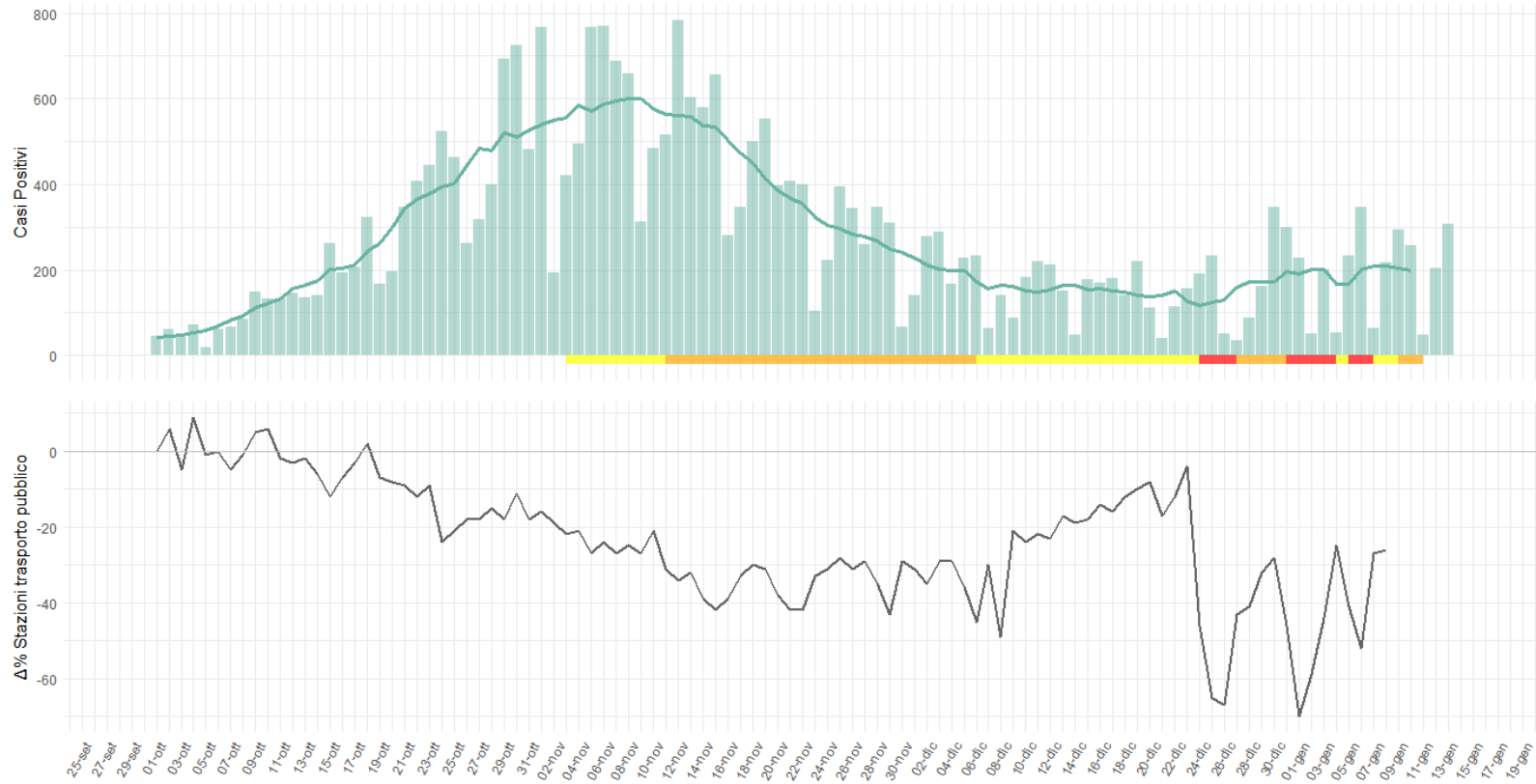
In questo approfondimento si è cercato di mettere in relazione

- andamento della curva epidemica
- presenza di misure di contenimento (espresse sinteticamente con il colore della zona nei diversi giorni)
- spostamenti relativi alle diverse categorie di luoghi

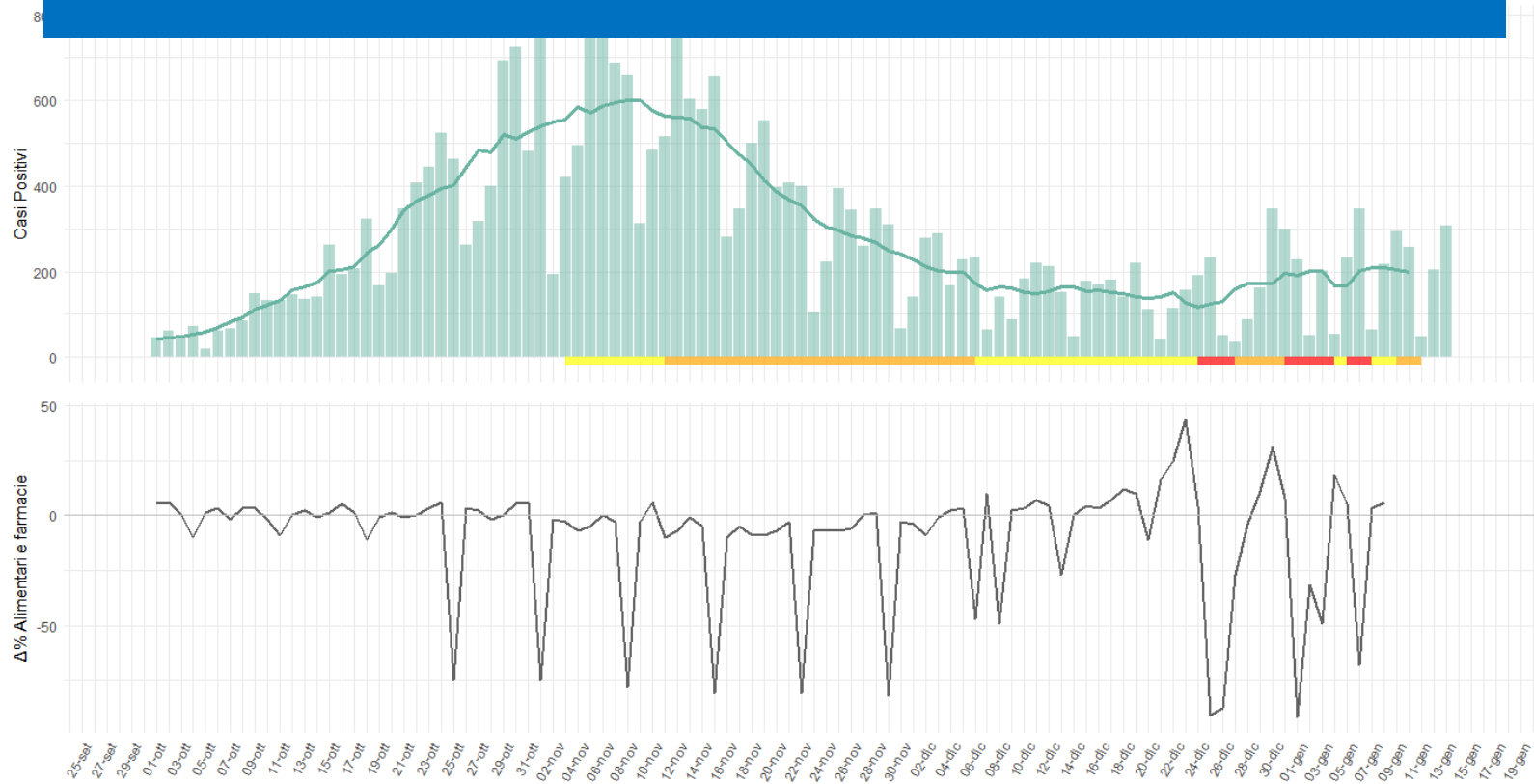
Tempo libero



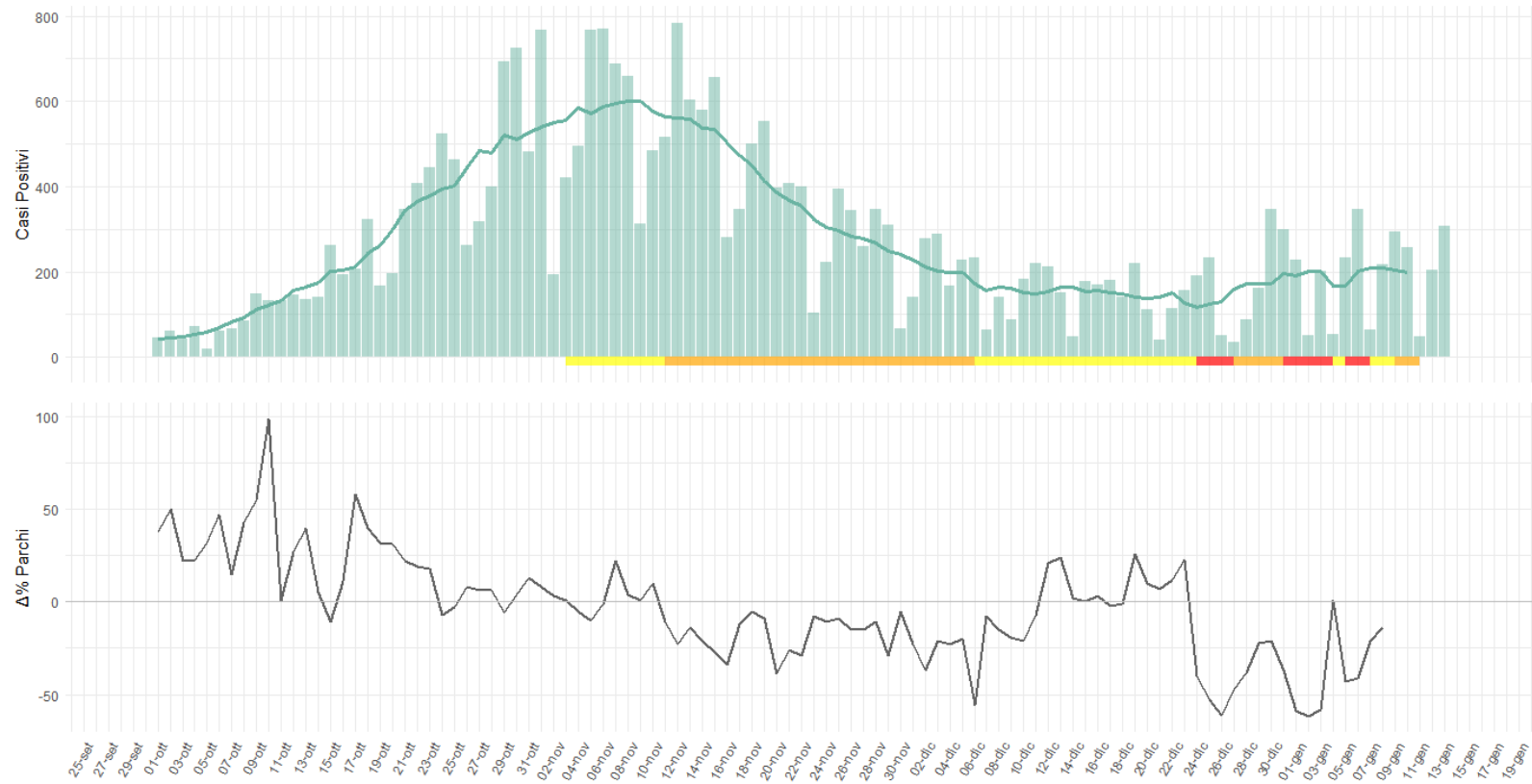
Trasporti



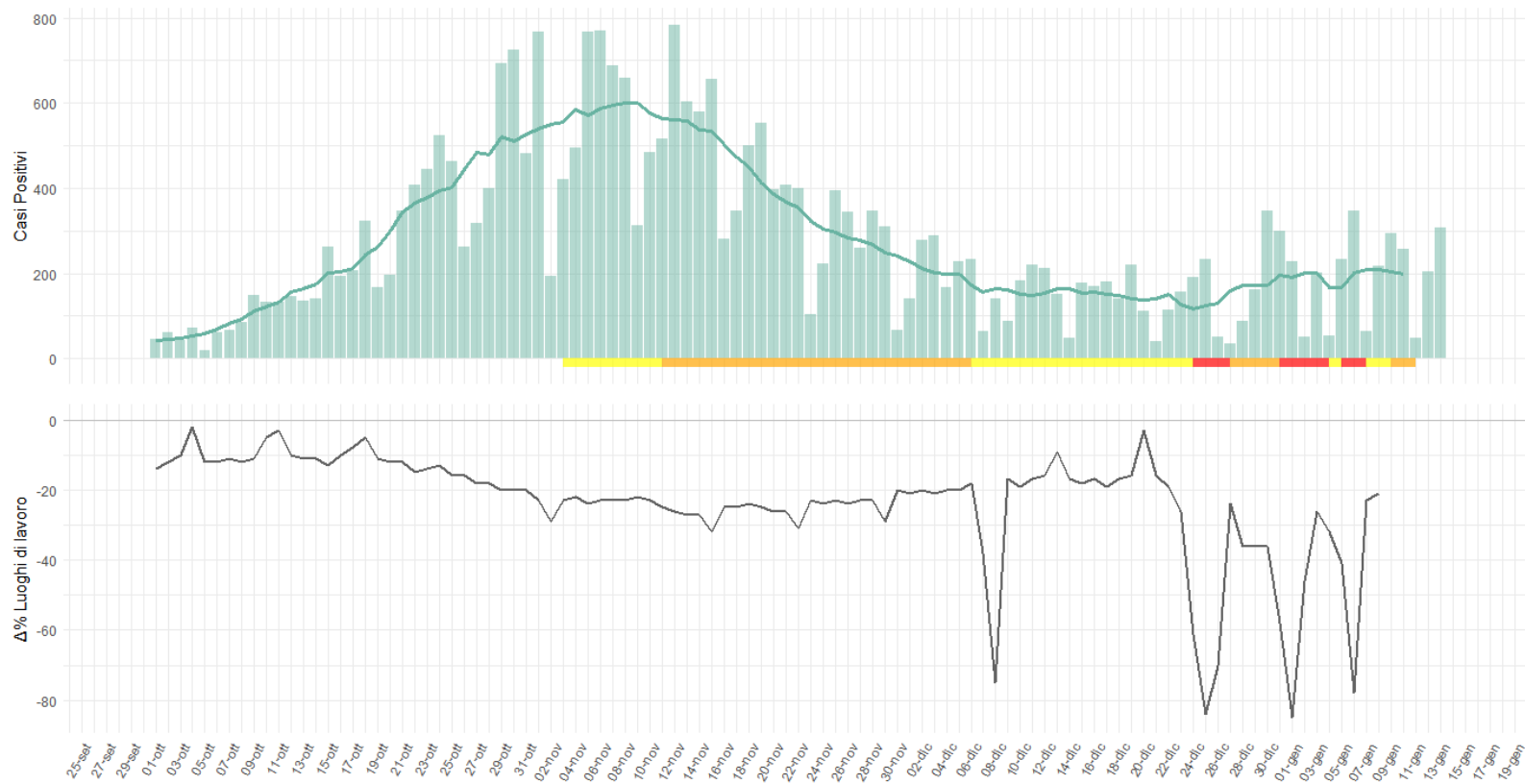
Alimentari e farmacie



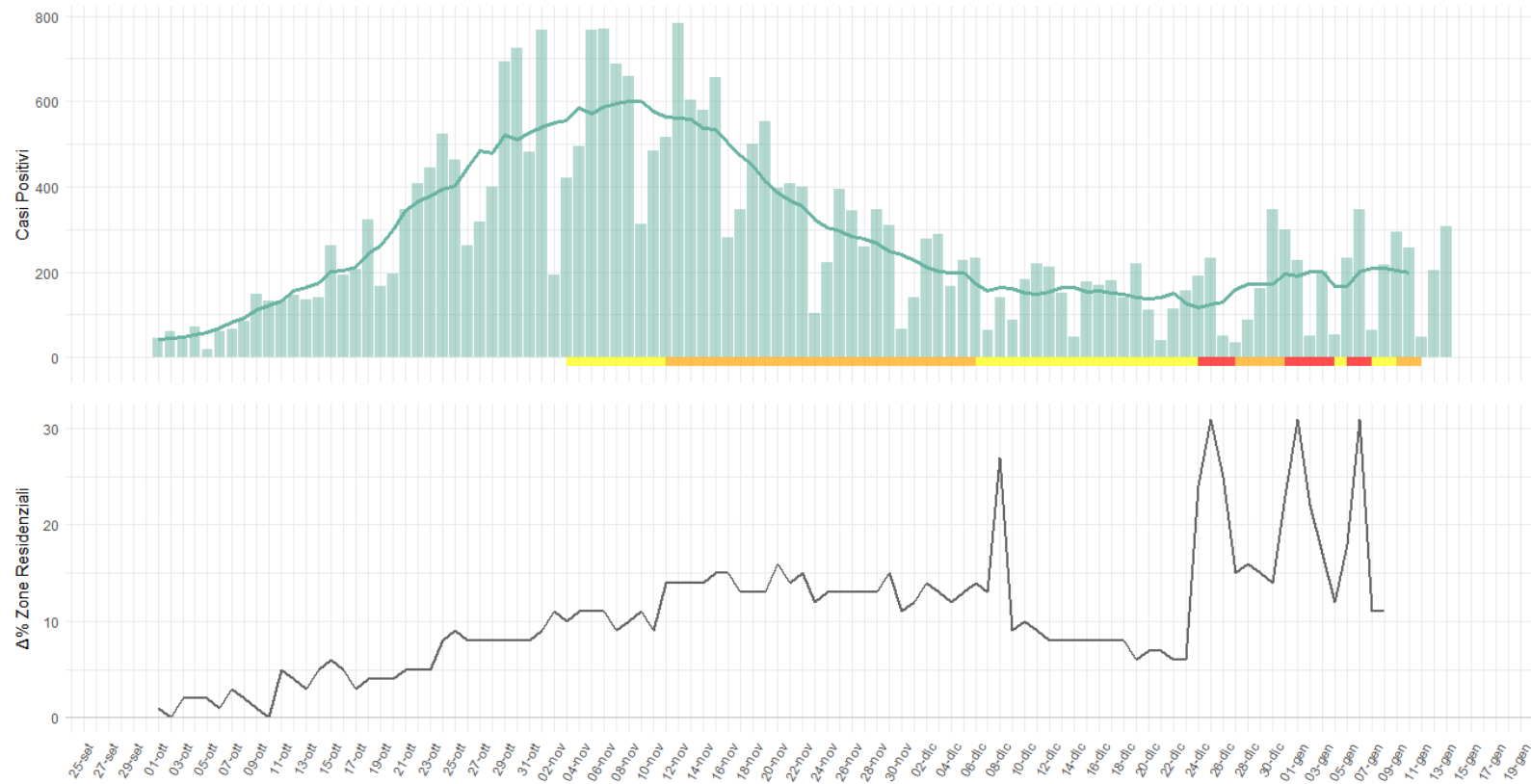
Parchi



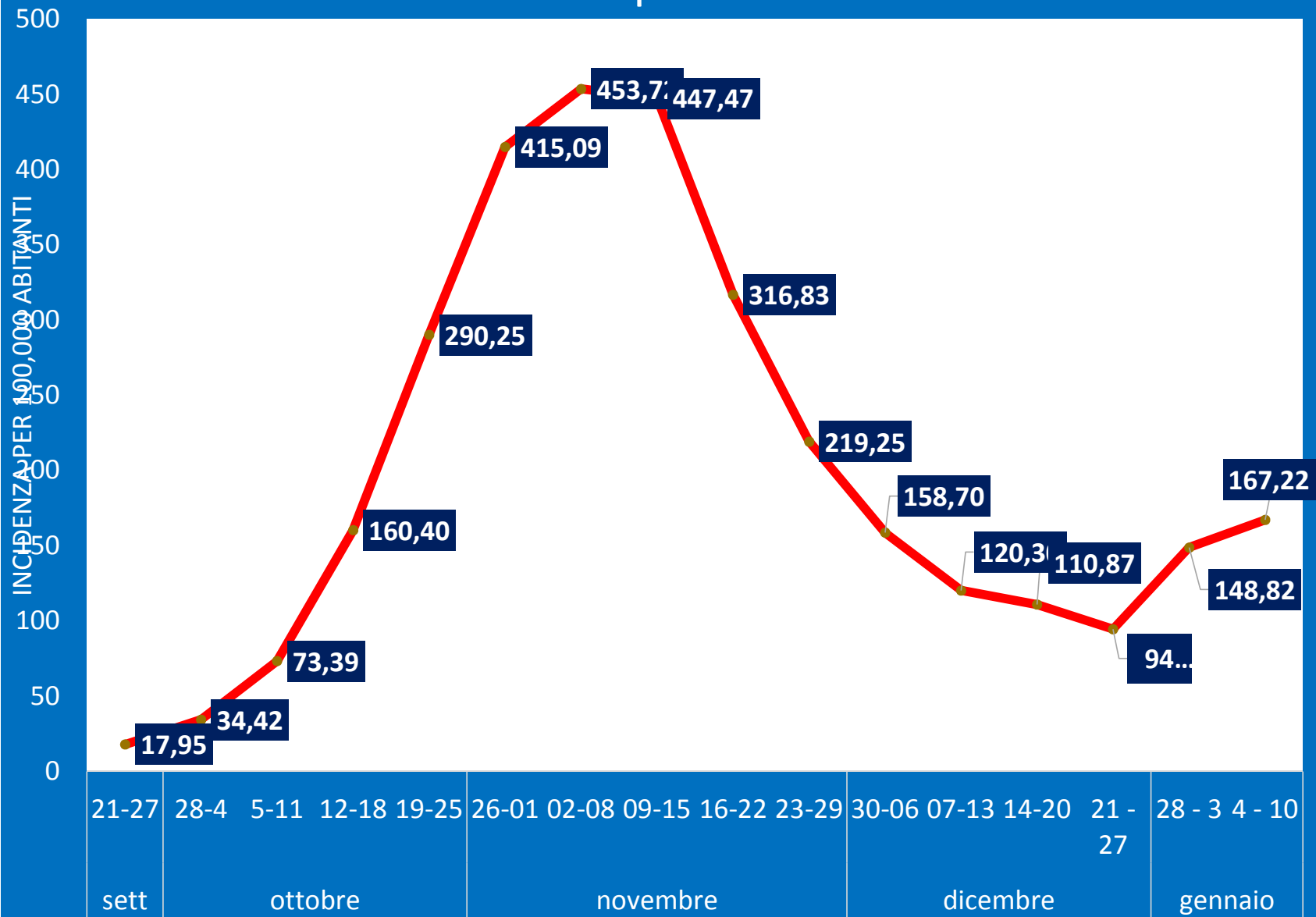
Luoghi di lavoro



Zone residenziali



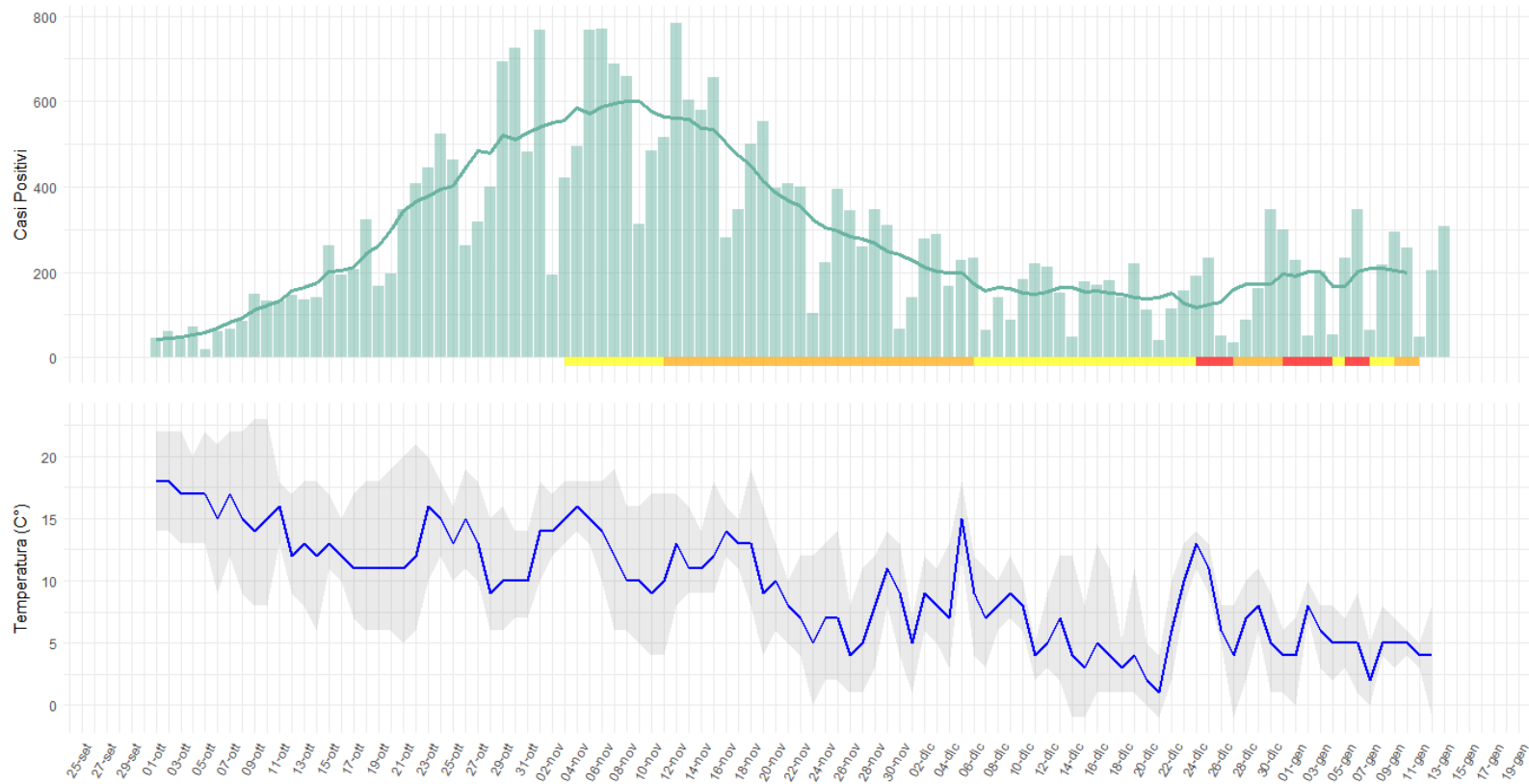
Umbria incidenza per 100.000 abitanti



L'analisi degli spostamenti tracciati da Google per l'intera regione Umbria mostra complessivamente un discreto movimento della popolazione verso luoghi di tempo libero soprattutto nel periodo prenatalizio.

La curva epidemica riprende la sua crescita dopo 2-3 settimane dall'aumento degli spostamenti.

L'influenza delle temperature



Vaccinazione

Al 13/01/2021:

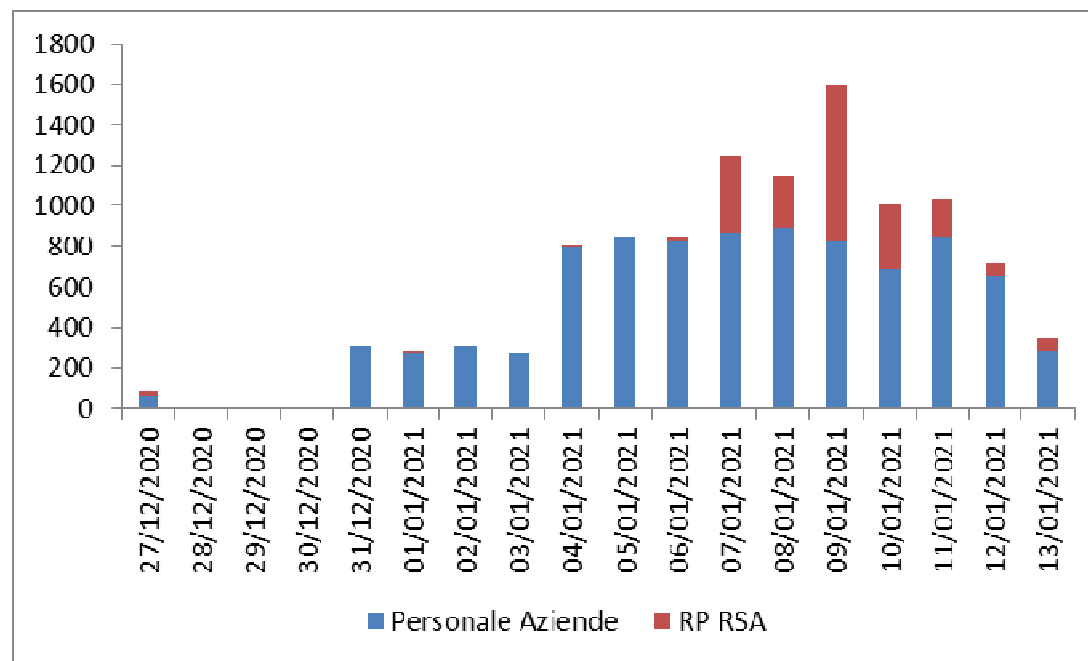
11124 persone sottoposte alla prima dose vaccinale

Maschi 3766 (33.9%)

Femmine 7358 (66.1%)

Età Media 54.4 anni (moda 59 anni – mediana 53 anni)

Min 22 anni – Max 106 anni



Distribuzione della popolazione con 1 dose vaccinale per sesso e fascia di età

Classe d'età	SESSO		TOTALE
	Femmine	Maschi	
22-29 anni	357	155	512
%	69.7	30.3	4.6
30-39 anni	1.231	693	1.924
%	64.0	36.0	17.3
40-49 anni	1.471	660	2.131
%	69.0	31.0	19.2
50-59 anni	2.047	802	2.849
%	71.8	28.2	25.6
60-69 anni	1.004	1.049	2.053
%	48.9	51.1	18.5
70-79 anni	170	151	321
%	53.0	47.0	2.9
80-89 anni	545	179	724
%	75.3	24.7	6.5
90 anni e +	533	77	610
%	87.4	12.6	5.5
TOTALE	7.358	3.766	11.124
%	66.1	33.9	100

TIPO	N	%
Personale e ospiti RP RSA	2111	19%
Personale Aziende	9013	81%
Totale	11124	100%

Personale Aziende	Numero	1 vax	%
AZIENDA OSPEDALIERA DI PERUGIA	2806	2271	81%
AZIENDA USL UMBRIA 1	5173	2944	57%
AZIENDA USL UMBRIA 2	4967	2724	55%
AZIENDA OSPEDALIERA DI TERNI	1579	1074	68%
TOTALE	14525	9013	62%



Personale Aziende Sanitarie dal 01-09-2020 al 14-01-2021

PROFESSIONE	TIPO	TOTALE	POSITIVI	GUARITI	ATTUALMENTE POSITIVI
Infermiere	DIPENDENTE	5210	394	325	69
Medico Chirurgo	CONVENZIONATO	2222	122	106	16
Medico Chirurgo	DIPENDENTE	2124	141	121	20
Operatore Socio-sanitario	DIPENDENTE	924	68	59	9
TOTALE al 14-01-2021		14307	985	831	154
Totale al 05-01-2021			923	782	141
VARIAZIONE			62	49	13

Monitoraggio dei contagi nelle strutture residenziali e semiresidenziali

Dati aggiornati al 14 GENNAIO 2021

CATEGORIE	15-12-2020	14-01-2021	VARIAZIONE
STRUTTURE CON CASI POSITIVI	84	101	+ 17
TOTALE ATTUALI POSITIVI	360	312	- 48
OSPITI ATTUALMENTE POSITIVI	259	197	- 63
OPERATORI ATTUALMENTE POSITIVI	101	114	+ 13
RICOVERATI	67	121	+ 54
DECESSI	87	101	+ 14

CAMPAGNA VACCINAZIONI 2020-2021

Dati aggiornati al 14 gennaio 2021

CATEGORIE	14 GENNAIO 2021	RISULTATI 2019/20	VARIAZIONE
Persone con età >65 anni	174.390 (74,9%)	145.040	+ 29.350
Soggetti con condizioni di rischio (6 mesi e 65 anni)	37.891	22.522	+ 15.369
Lavoratori servizi essenziali	5.782	2.735	+ 3.047
Familiari di soggetti ad alto rischio	3.487	1.741	+ 1.746
Operatori sanitari	4.585	2.058	+ 2527

CAMPAGNA VACCINAZIONE ANTI-COVID

DATI RELATIVI ALLA SETTIMANA ARGENTO 7 -13 gennaio 2021

CATEGORIE	USL Umbria 1	USL Umbria 2	Regione Umbria
Ospiti residenze per anziani vaccinati	1121	1041	2162