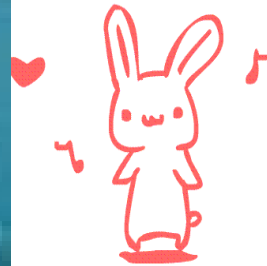
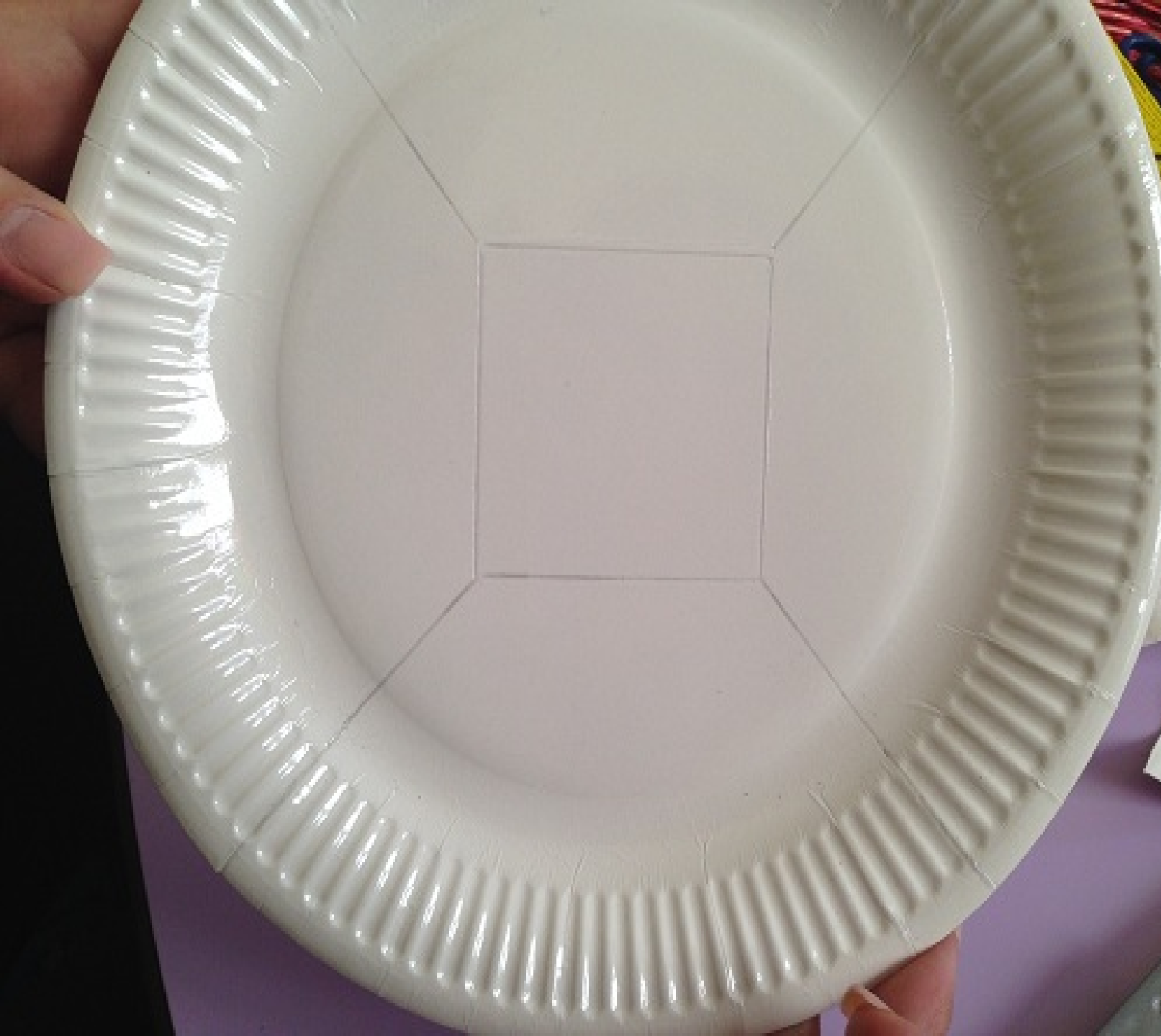




Πασχαλινό  
καλαθάκι  
λαγουδάκι  
μ' ένα  
χάρτινο  
πιατάκι!





Με το χάρακά  
μας,  
σχεδιάζουμε στο  
κέντρο του  
πιάτου ένα  
τετράγωνο και  
γραμμές ώστε να  
χωρίζεται το  
πιάτο σε 4 μέρη.

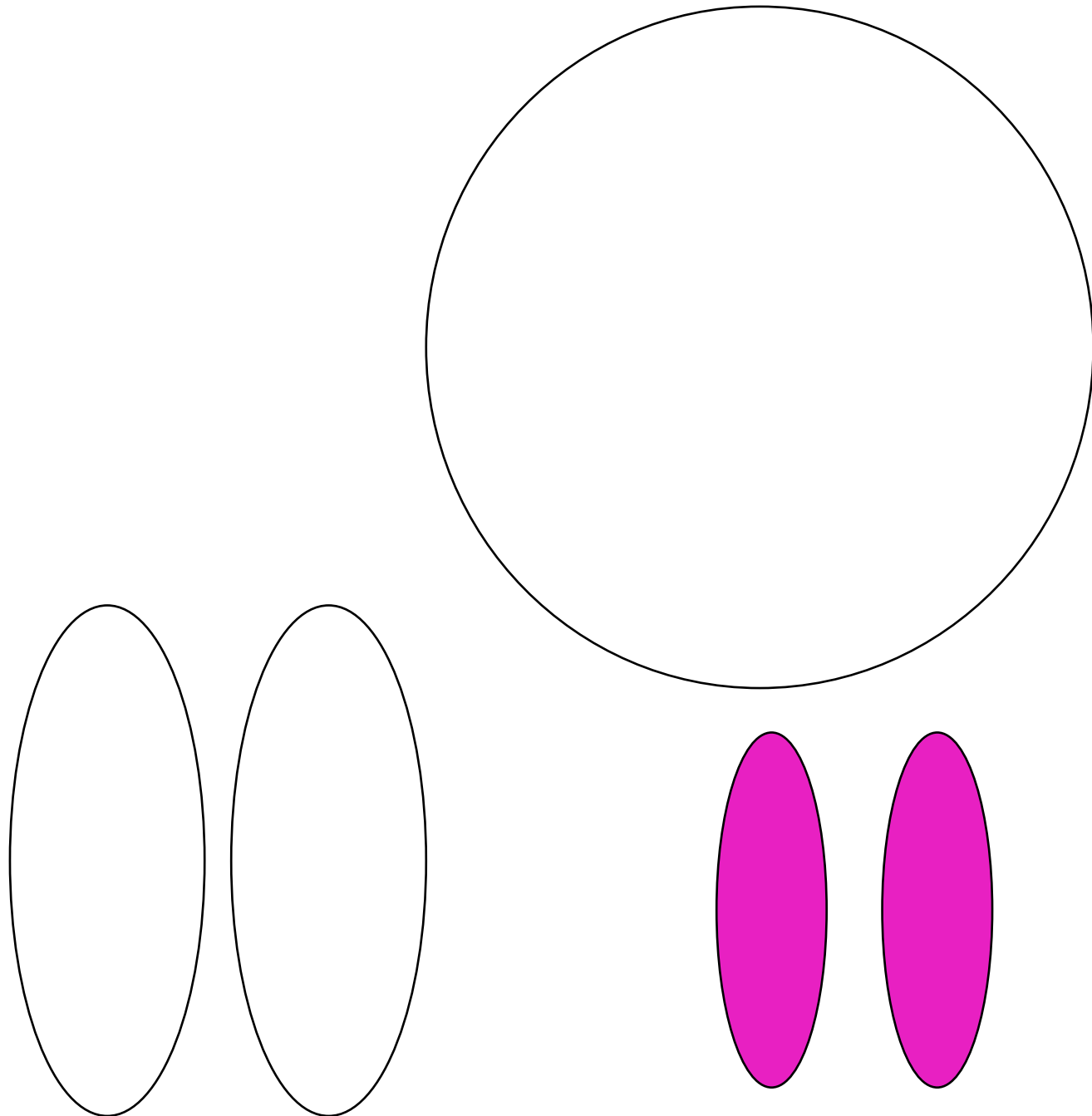


Με το  
οδοντωτό  
ψαλίδι (ή και  
με απλό),  
κόβουμε το  
πιάτο επάνω  
στις  
γραμμές.

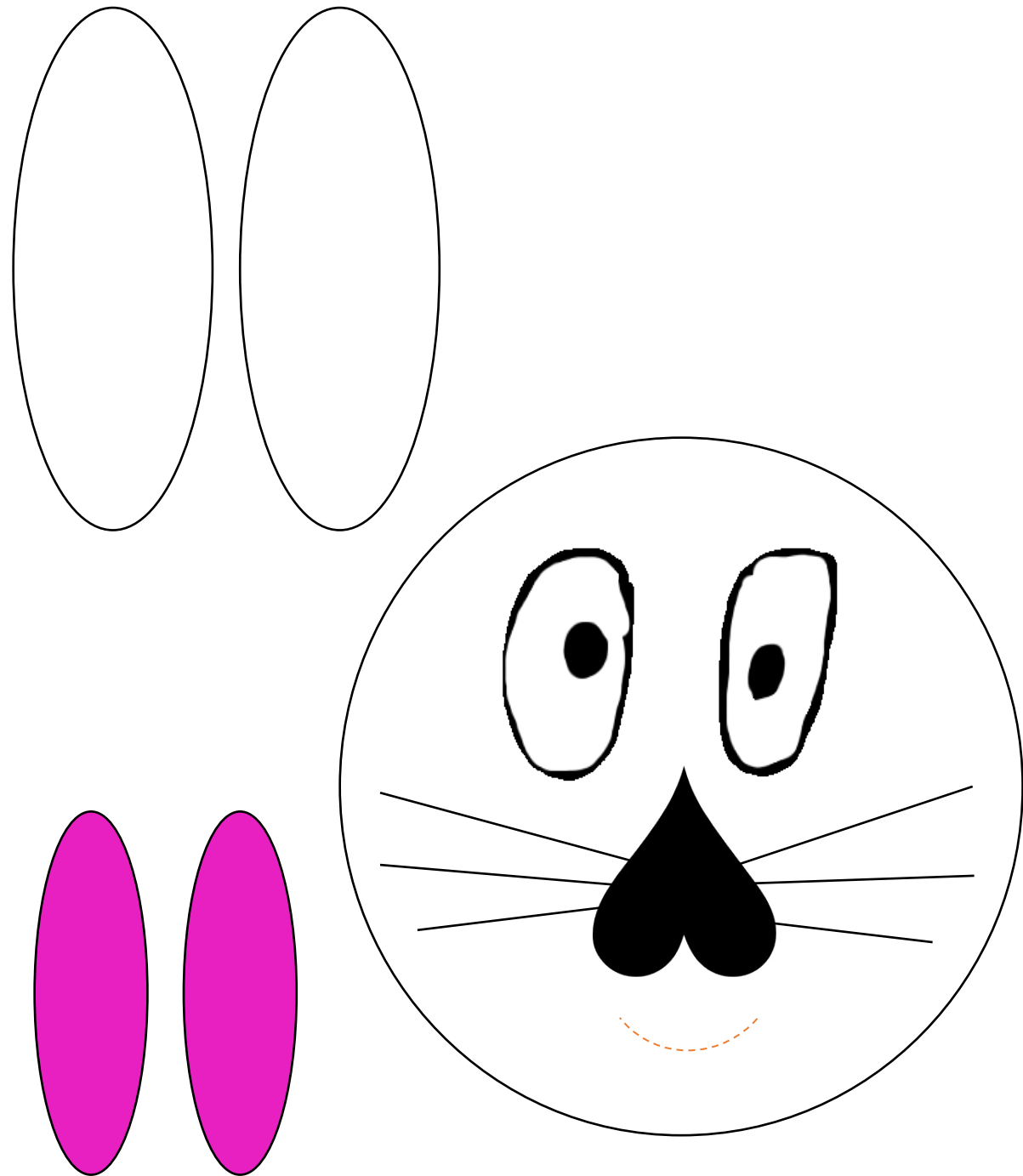


Και το συρράπτουμε ή το κολλάμε με κόλλα ή με σελοτέιπ ώστε να σχηματιστεί το καλάθι...

Κόβω και μια ορθογώνια λωριδίτσα για να φτιάξω το χεράκι του καλάθιού και το συρράπτω ή το κολλάω από άκρη σε άκρη.



Σχεδιάζω ένα  
κύκλο και  
τέσσερα οβάλ  
σχήματα. Δύο  
μεγάλα οβάλ και  
δύο μικρότερα.



Και έτσι δημιουργώ  
το κεφάλι και τα  
αυτάκια του λαγού  
μου.

Ζωγραφίζω  
ματάκια, μια  
ανάποδη καρδούλα  
για μυτούλα,  
μουστάκια και  
χαμόγελο ή  
δοντάκια.



Καλή  
επιτυχία  
παιδιά!!!

