

# Многоквартирные жилые дома в г. Березники

АРХИТЕКТУРНО-ПЛАНИРОВОЧНАЯ КОНЦЕПЦИЯ





Группа компаний «ГКМ инжиниринг» была образована в 2002 году. В течение последнего времени мы стремительно реализовываем свой потенциал и наращиваем объемы деятельности, шагнув за пределы Республики Беларусь и получив признание как генподрядчик в Российской Федерации.

Под зонтом бренда «ГКМ инжиниринг» соединен опыт всех компаний- подразделений. На счету наших компаний десятки тысяч построенных и введенных в эксплуатацию площадей промышленных, жилых, административных, торговых, складских, спортивных объектов. В Группе компаний большая часть работ выполняется собственными силами квалифицированных инженеров, конструкторов и рабочих, с использованием собственного автопарка техники, на основе выверенных практикой графиков.

Наш успех сегодня обеспечивает сплав отточенного профессионализма и молодости - более половины коллектива составляет молодежь самого активного возраста - около 30-ти лет. Мы привлекаем лучших, давая им возможность достойно зарабатывать, учиться, продвигаться в карьере.

Умение выстроить правильные отношения с Заказчиком, умение работать в режиме многозадачности,

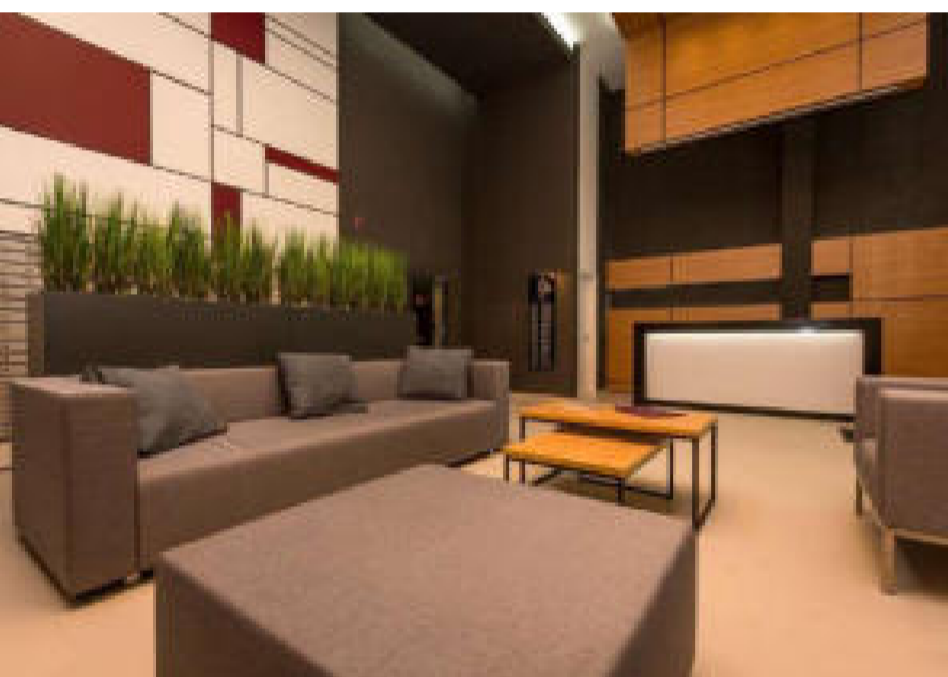
умение учитывать не только интересы своей компании, но и интересы Заказчика являются нашими сильными качествами при реализации проектов.

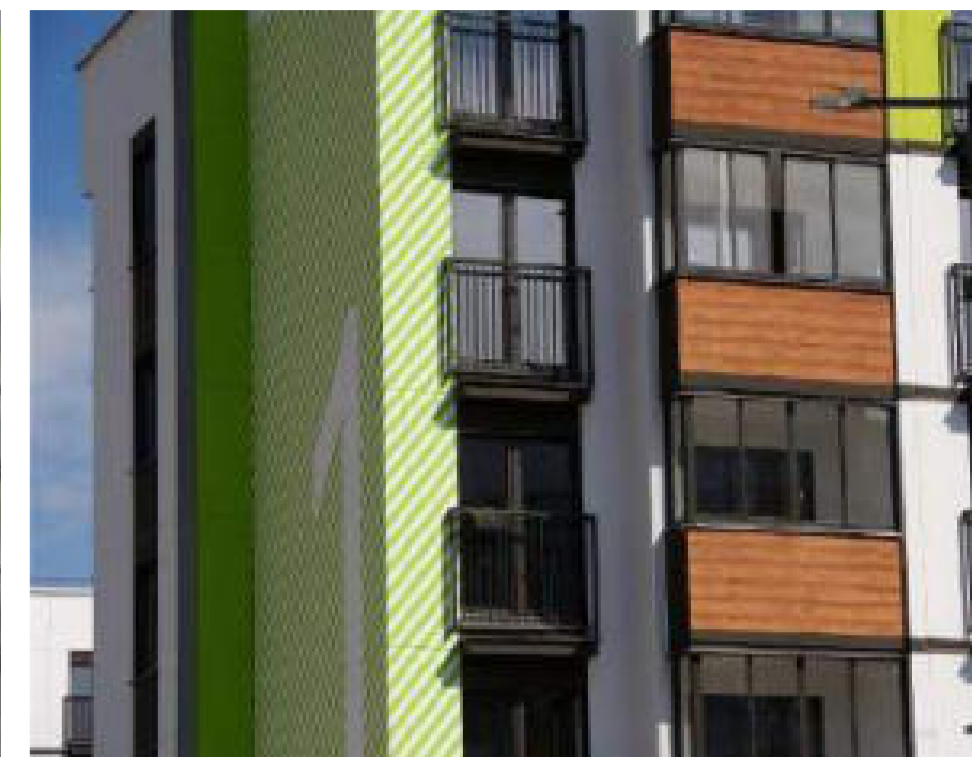
При подготовке тендерных предложений наши специалисты учитывают все особенности проекта, а также опираются на колоссальный опыт в строительстве. Уже в начале сотрудничества с нами Заказчик получает подробную информацию о возможных вариантах реализации проекта. В рамках Группы компаний выстроена четкая система координации работ субподрядных организаций, система закупок, проводимых через тендеры. Результат нашей работ - это ежедневный труд большой команды людей, где каждый должен хорошо делать свое дело.

За время существования компании нами было запроектировано, построено и сдано в эксплуатацию 778 000 м<sup>2</sup> жилых и общественных зданий. В том числе за 2016 год - 85 000 м<sup>2</sup>.

Мы нацелены на результат, на позитивное решение любого вопроса.

Наш девиз: «Поиск тысячи возможностей, а не тысячи причин!»







#### ТЕХНИКО-ЭКОНОМИЧЕСКИЕ ПОКАЗАТЕЛИ

	ДОМ №1	ДОМ №2
КОЛИЧЕСТВО СЕКЦИЙ	2	2
ЭТАЖНОСТЬ	7	6
ПЛОЩАДЬ ЗАСТРОЙКИ	784 м.кв.	788 м.кв.
ПЛОЩАДЬ ЖИЛОГО ДОМА	4508 м.кв.	3860 м.кв.
ОБЩАЯ ПЛОЩАДЬ КВАРТИР	3599 м.кв.	2971 м.кв.
КОЛИЧЕСТВО КВАРТИР	54	46
СОСТАВ И ПЛОЩАДИ КВАРТИР ПО ДВУМ ДОМАМ		
1-КОМНАТНЫЕ (35.63 м.кв.)	8	--
1-КОМНАТНЫЕ + (51.61 - 56.91 м.кв.)	2	--
2-КОМНАТНЫЕ (56.05 - 56.42 м.кв.)	16	22
2-КОМНАТНЫЕ + (76.44 м.кв.)	--	2
3-КОМНАТНЫЕ (75.49 - 77.27 м.кв.)	22	20
3-КОМНАТНЫЕ + (80.05 м.кв.)	1	2
4-КОМНАТНЫЕ (92.57 - 95.85 м.кв.)	5	--
ОБЩЕЕ КОЛИЧЕСТВО МАШИНОМЕСТ	95	

1-КОМНАТНЫЕ - 10 - 10%  
3-КОМНАТНЫЕ - 45 - 45%

2-КОМНАТНЫЕ - 40 - 40%  
4-КОМНАТНЫЕ - 5 - 5%

#### АРХИТЕКТУРНО-ПЛАНИРОВОЧНАЯ КОНЦЕПЦИЯ

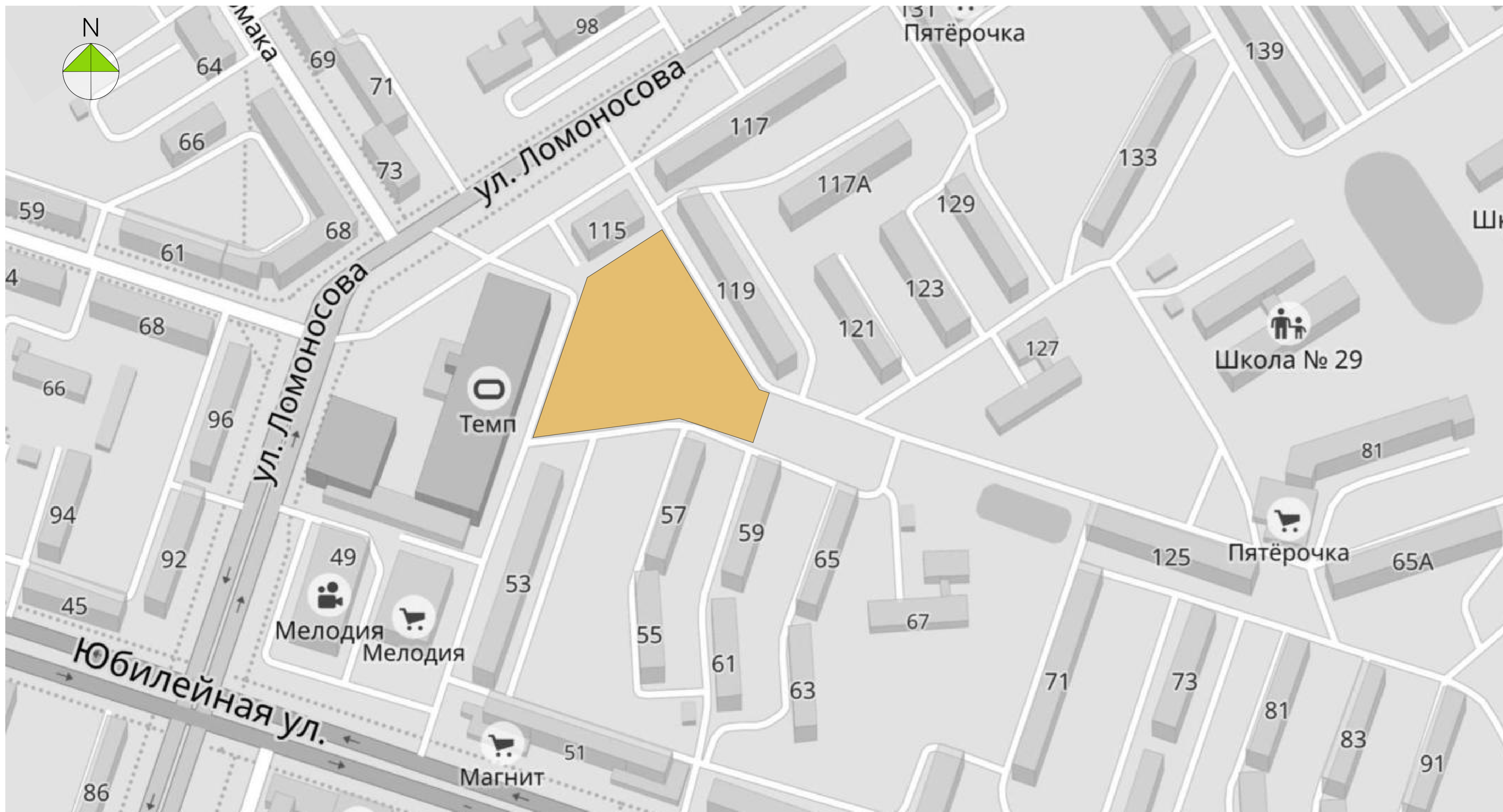
Проектом предусматривается возведение двух многоквартирных жилых домов 6 и 7 этажей. Общее количество квартир - 100.

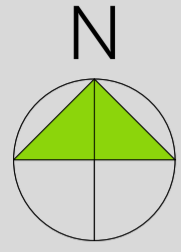
Одной из особенностей застройки является наличие закрытого озелененного двора, доступ в который имеют только жильцы. Таким образом реализован принцип разделения транзитных пешеходных и транспортных путей и приватного пространства. В составе закрытого двора располагаются детские игровые, спортивные площадки, бокс для хранения велосипедов и озелененные территории. Проходные подъезды дают возможность доступа в дом как со стороны закрытого двора, так и с наружной стороны дома, где располагаются автомобильные парковки для жильцов и гостевые парковки общим количеством 95 м/мест согласно расчету.

В жилых домах представлены 4 основных типа квартир: однокомнатные, двухкомнатные, трехкомнатные, четырехкомнатные. На 1 этаже кроме квартир располагаются помещения холлов, колясочных, помещение управляющей компании, электрощитовой и кладовых для велосипедов. Входы в подъезды расположены на уровне земли без ступеней и пандусов. Это облегчает доступ для лиц с ограниченными возможностями, а также жильцам с колясками и велосипедами. Здание без технического чердака.

Конструктивная схема зданий - каркасная безригельная. Каркас здания представляет собой связевую систему, состоящую из монолитных железобетонных пилонов, стен и монолитных дисков перекрытий. Материал наружных стен - газосиликатные блоки (300 мм) с утеплением минераловатными плитами и штукатуркой по сетке; межквартирные перегородки многослойные (2 слоя пазогребневых блоков 100 мм с воздушным зазором 50 мм); внутриквартирные перегородки из пазогребневых блоков (80 мм).

Отделку фасадов предполагается выполнить штукатуркой с покраской. Также на фасадах использованы декоративные элементы, выполненные из композитных панелей.





**МНОГОКВАРТИРНЫЙ ЖИЛОЙ ДОМ №1**

Хозяйственно-бытовая  
площадка

Площадка тихого отдыха

**МНОГОКВАРТИРНЫЙ ЖИЛОЙ ДОМ №2**

Спортивные площадки

Контейнер для хранения велосипедов

Площадка для мероприятий

Детские игровые площадки













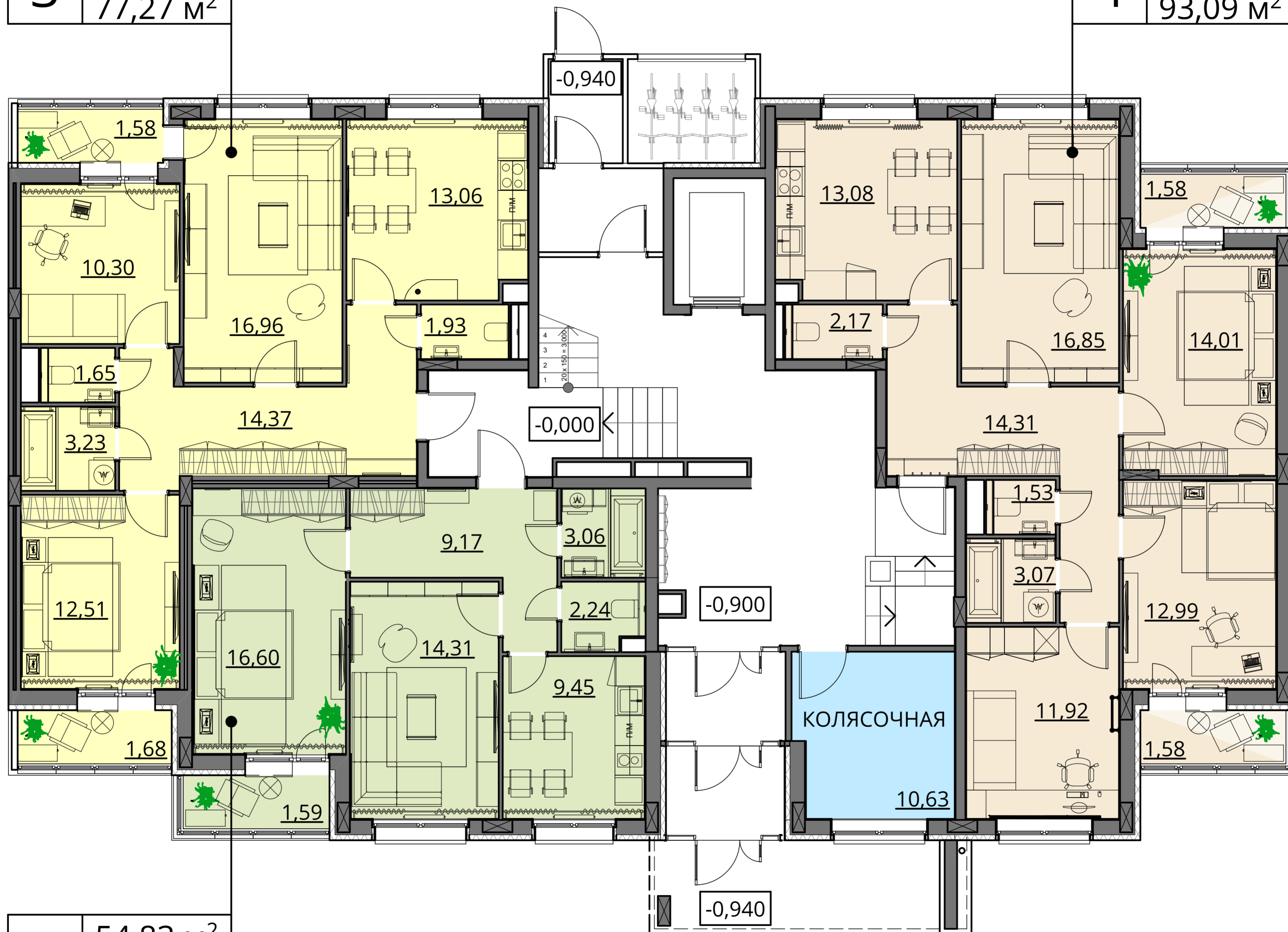






3	74,01 M <sup>2</sup>
	77,27 M <sup>2</sup>

4	89,93 M <sup>2</sup>
	93,09 M <sup>2</sup>



2	54,83 M <sup>2</sup>
	56,42 M <sup>2</sup>





1+	43,47 M <sup>2</sup>
	45,05 M <sup>2</sup>

1+	43,03 M <sup>2</sup>
	44,61 M <sup>2</sup>



2+	81,08 M <sup>2</sup>
	84,35 M <sup>2</sup>

1	38,00 M <sup>2</sup>
	39,59 M <sup>2</sup>

C+	41,20 M <sup>2</sup>
	42,88 M <sup>2</sup>

2+	75,27 M <sup>2</sup>
	78,53 M <sup>2</sup>

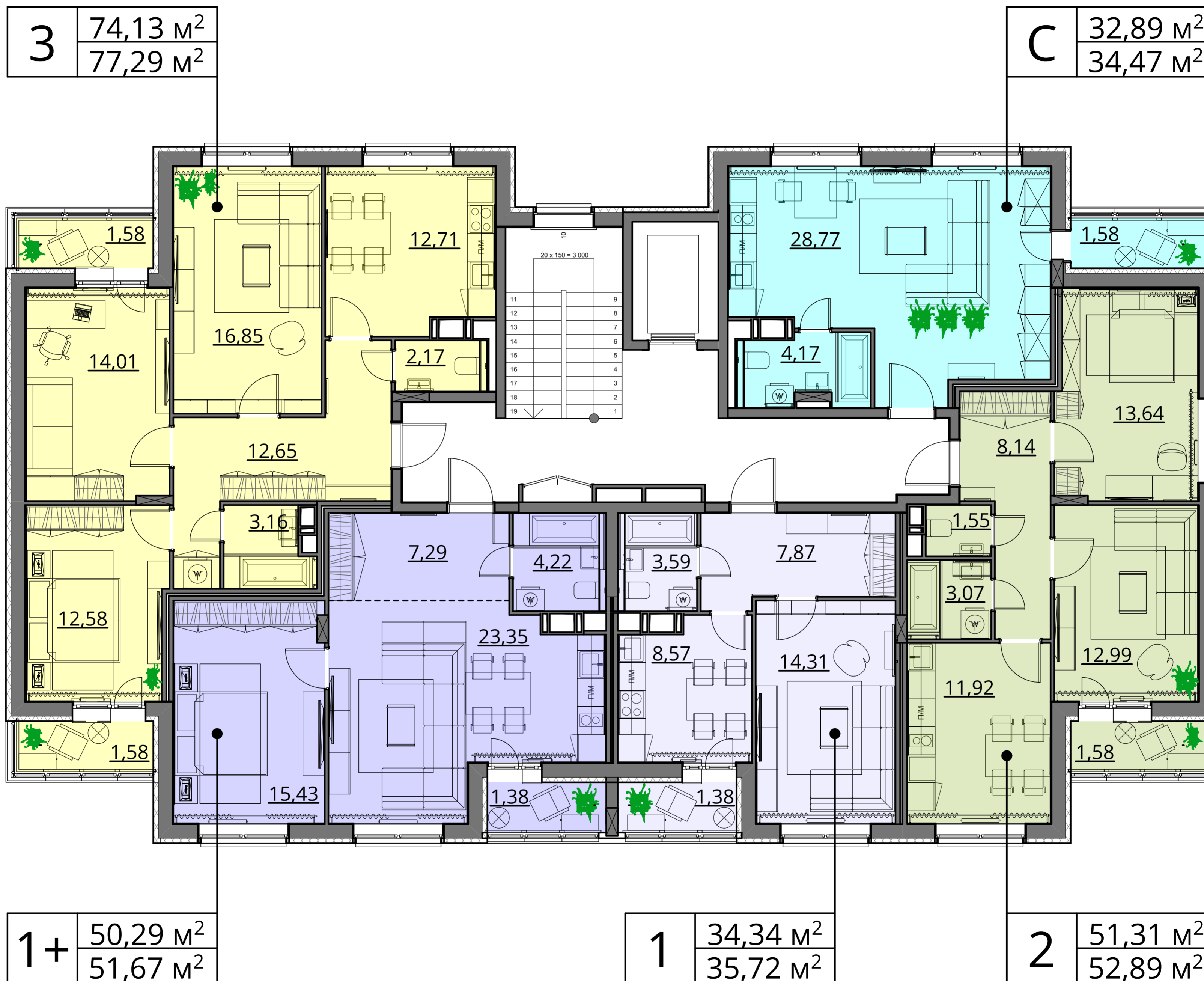
C	32,89 M <sup>2</sup>
	34,47 M <sup>2</sup>



1+	55,35 M <sup>2</sup>
	56,94 M <sup>2</sup>

1	38,00 M <sup>2</sup>
	39,59 M <sup>2</sup>

1+	51,00 M <sup>2</sup>
	52,68 M <sup>2</sup>



3	73,89 м <sup>2</sup>
	77,15 м <sup>2</sup>

4	89,56 м <sup>2</sup>
	92,72 м <sup>2</sup>



2	54,46 м <sup>2</sup>
	56,05 м <sup>2</sup>

1	34,34 м <sup>2</sup>
	35,63 м <sup>2</sup>

