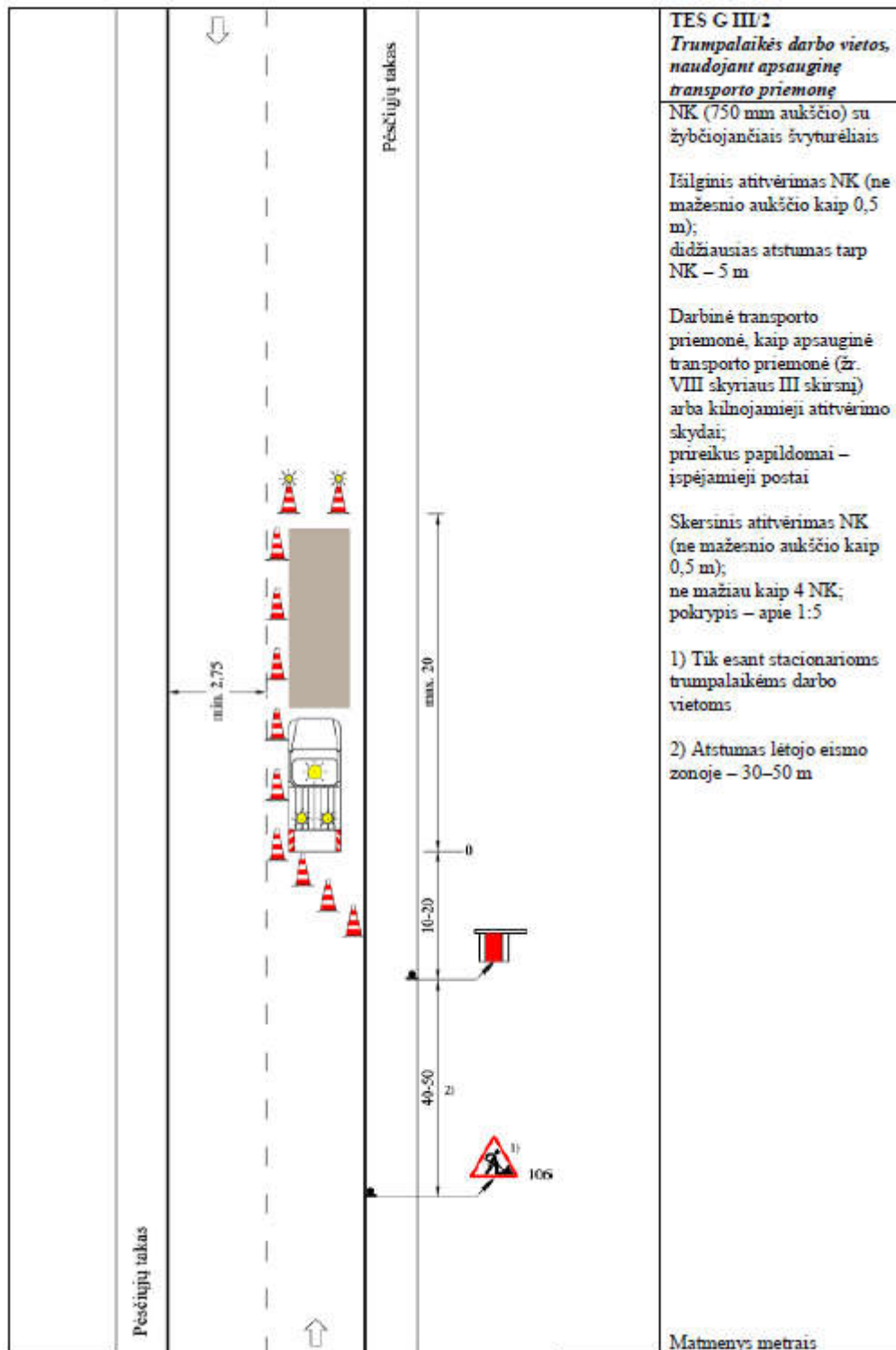


**KELIAI IR GATVĖS (PĖSČIŪJŲ IR DVIRAČIŲ TAKAI) GYVENAMOSIOSE VIETOVĖSE (G)  
III DALIS (G III)**

**Tipinės eismo schemas (TES) trumpalaikėse darbo vietose**

	<p><b>TES G III/1</b> <i>Trumpalaikės darbo vietos esant susiaurintai vienai eismo juostai</i></p>
	<p>Skersinis atitvėrimas NK (ne mažesnio aukščio kaip 0,5 m); ne mažiau kaip 2 NK; pokrypis – apie 1:3</p> <p>Išilginis atitvėrimas NK (ne mažesnio aukščio kaip 0,5 m); didžiausias atstumas tarp jų – 5 m</p> <p>Skersinis atitvėrimas NK (ne mažesnio aukščio kaip 0,5 m); ne mažiau kaip 4 NK; pokrypis – apie 1:5; prireikus papildomai – išpėjamieji postai</p> <p>1) Esant mažam eismo intensyvumui, plotis gali būti sumažintas (žr. XIV skyriaus III skirsnio 337 punktą)</p> <p>2) Jei atliekant geodezinius darbus dažnesnės panašios užtvėrimo vietos, jos viena nuo kitos turi būti ne didesniu kaip 100 m atstumu</p> <p>3) Esant lėtojo eismo zonai – 30–50 m</p> <p>Matmenys metrais</p>

Atesta- to nr.	UAB "Šiaulių hidroprojektas"				Dviračių takų plėtros nuo Taurastos parko iki magistralinio kelio A6 Kaunas-Zarasai-Daugpilis tilto trišalės sankryžos Jonavos mieste, statybos projektas		
19305	PV	G. Leščinskas		2017	Pasirengimo statybai ir statybos darbų organizavimo sprendinių planas	Laida	
19395	PDV	G. Leščinskas		2017		O	
	Autorius	M. Andrulius		2017			
TP	Jonavos rajono savivaldybės administracija				2017-15-215-TP-SO-PDS	Lapas 1	Lapų 14



2017-15-215-TP-SO-PDS	Lapas	Lapų	Laida
	2	2	0