

# **ALIVIO FISCAL MONOTRIBUTO**



## **ALIVIO FISCAL**

**para oficios, jóvenes profesionales,  
comerciantes, pequeños productores  
agropecuarios.**

# Monotributo

El total de monotributistas a mayo 2021 son **4.080.151**, contemplando locación de servicios, venta de cosas muebles, monotributo social y trabajadores promovidos.

La recaudación del monotributo al año 2020 fue del **1,12%** del total.

**1.955.832**

monotributistas con deuda.

La morosidad de los contribuyentes del monotributo **asciende a un 53%**

# Monotributo

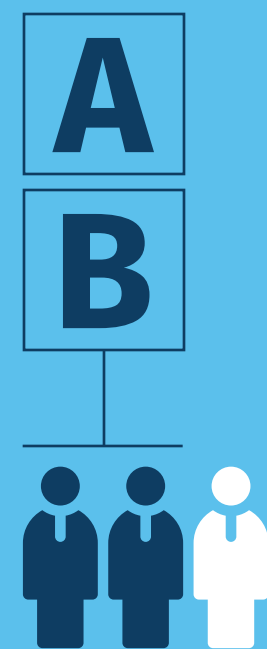
## Contribuyentes por categoría:

CATEGORIA	A	B	C	D	E	F	G	H	I + J + K	Columna1
Locacion de Servicios	1.139.292	424.999	230.727	386.620	190.536	131.843	91.918	116.567		2.712.502
Venta de Cosas Muebles	221.936	97.045	58.978	89.899	49.893	36.675	28.080	36.673	19.309	638.488
Monotributo Social	504.603									504.603
Pequeño Productor	1.506	475	259	679						2.919
Actividad Primaria	51.915									51.915
Trabajador Promovido	169.724									169.724
<b>TOTAL</b>	<b>2.088.976</b>	<b>522.519</b>	<b>289.964</b>	<b>477.198</b>	<b>240.429</b>	<b>168.518</b>	<b>119.998</b>	<b>153.240</b>	<b>19.309</b>	<b>4.080.151</b>
		<b>2.611.495</b>	<b>2.901.459</b>	<b>3.378.657</b>	<b>3.619.086</b>	<b>3.787.604</b>	<b>3.907.602</b>	<b>4.060.842</b>	<b>4.080.151</b>	
	<b>51,20%</b>	<b>12,81%</b>	<b>7,11%</b>	<b>11,70%</b>	<b>5,89%</b>	<b>4,13%</b>	<b>2,94%</b>	<b>3,76%</b>	<b>0,47%</b>	
		<b>64,00%</b>	<b>71,11%</b>	<b>82,81%</b>	<b>88,70%</b>	<b>92,83%</b>	<b>95,77%</b>	<b>99,53%</b>	<b>100,00%</b>	

# Monotributo

Si se lo mira segmentado, **2 de cada 3** monotributistas están en las categorías más bajas (“A” y “B”).

Las 5 categorías más altas del monotributo (profesionales, prestadores de servicios, comerciantes y oficios) son **292.547 monotributistas** (menos del 10% del total), que son los mas afectados por el salto de las escalas y las exclusiones del monotributo al Régimen General.



**2 de cada 3** monotributistas están en las categorías más bajas.



**292.547** monotributistas

# ¿Qué se propone?

## PROGRAMA ALIVIO FISCAL MONOTRIBUTO

1. EL AUMENTO COMIENZA A REGIR A PARTIR DE JULIO DE 2021: SE SOSTIENE EL VALOR MENSUAL DE LA CUOTA DE ENERO A JUNIO DE 2021 TOMANDO COMO REFERENCIA EL VALOR DE DICIEMBRE 2020.
2. UNA NUEVA ACTUALIZACIÓN DE ESCALAS A PARTIR DE JULIO DE 2021 CON UN CRITERIO PROGRESIVO Y MANTENIENDO EL VALOR DE LA CUOTA MENSUAL.
3. EL PROGRAMA **ALIVIO FISCAL** PARA LOS MONOTRIBUTISTAS QUE SE “EXCEDIERON EN LOS INGRESOS FACTURADOS” LES PERMITE PERMANECER EN CADA CATEGORÍA.
4. UN PLAN DE PAGOS PARA LAS DEUDAS QUE ARRASTRAN LOS MONOTRIBUTISTAS QUE LES DE PREVISIBILIDAD EN SU ECONÓMICA DIARIA.

---



# Monotributo

**1**

**LA CUOTA MENSUAL POR LOS MESES DE ENERO A JUNIO DE 2021 SE PAGARÁ TOMANDO EL VALOR VIGENTE A DICIEMBRE DE 2020.**

# Monotributo

2

**SE INCREMENTAN LAS ESCALAS DE MANERA SIGNIFICATIVA, COMPLEMENTANDO EL INCREMENTO DEL 35% DE PRINCIPIO DE AÑO:**

**EL INCREMENTO SE APLICA A PARTIR DE JULIO/2021 CON LA RECATEGORIZACIÓN SEMESTRAL Y SIN AUMENTARSE EL VALOR DE LA CUOTA MENSUAL.**

Categoría	Ingresos Brutos hasta 2020	Ingresos Brutos hasta 2020	Ingresos Brutos s/ nueva propuesta
	Actual	incremento de 35%	incremento adicional
A	208.739	282.424	370.000
B	313.109	423.636	550.000
C	417.479	564.848	770.000
D	626.218	847.273	1.060.000
E	834.957	1.129.697	1.400.000
F	1.043.696	1.412.121	1.750.000
G	1.252.436	1.694.545	2.100.000
H	1.739.494	2.353.535	2.600.000
I	2.043.905	2.765.404	2.910.000
J	2.348.317	3.177.272	3.350.000
K	2.609.241	3.530.303	3.700.000



---



# Monotributo

**3**

**EL PROGRAMA ALIVIO FISCAL PARA LOS MONOTRIBUTISTAS QUE SE “EXCEDIERON EN LOS INGRESOS FACTURADOS” LES PERMITE PERMANECER EN CADA CATEGORÍA.**

# Monotributo

**PARA NO FAVORECER A CONTRIBUYENTES CON INGRESOS Y PATRIMONIOS IMPORTANTES QUE “ABUSAN” DEL RÉGIMEN SIMPLIFICADO Y SE “OCULTAN” EN EL MONOTRIBUTO.**

**SOLO PODRÁN ACCEDER A ESTE ALIVIO FISCAL DE MONOTRIBUTISTAS LOS CONTRIBUYENTES:**

- 1. CON INGRESOS TOTALES QUE NO SUPEREN 1,5 VECES LA MÁXIMA CATEGORÍA DE MONOTRIBUTO (\$5.550.000 ANUALES).**
- 2. CON PATRIMONIOS DE HASTA \$ 6.5 MILLONES.**
- 3. PARA EL CASO DE LAS CATEGORÍAS MÁS ALTAS -“E”, “F”, “G”, “H”, “I”, “J” y “K”- DEBERÁN PAGAR UNA “CUOTA ESPECIAL” POR ÚNICA VEZ.**

---

# Monotributo

**4**

## **UN PLAN DE PAGOS PARA REGULARIZAR LA DEUDA DE LOS MONOTRIBUTISTAS**

- i) Con un máximo de **60 CUOTAS**.
- ii) Un interes de financiación **no superior a 1,5% mensual**.

Para deudas que se venían pagando en planes de pagos - vigentes y caducos- y para contribuyentes que no ingresen al "Alivio Fiscal Monotributo"

# Monotributo

## Beneficiados por provincia

1 - 2 ▶

PROVINCIA	Cantidad Monotributistas	% Monotributistas
<b>Total General</b>	<b>4.080.151</b>	<b>100,0%</b>
<i>PROVINCIA DE BUENOS AIRES</i>	<i>1.426.304</i>	<i>35,5%</i>
<i>CIUDAD AUTONOMA BUENOS AIRES</i>	<i>665.369</i>	<i>16,3%</i>
<i>CORDOBA</i>	<i>415.182</i>	<i>10,2%</i>
<i>SANTA FE</i>	<i>382.441</i>	<i>9,4%</i>
<i>MENDOZA</i>	<i>149.845</i>	<i>3,7%</i>
<i>ENTRE RIOS</i>	<i>147.505</i>	<i>2,4%</i>
<i>TUCUMAN</i>	<i>99.914</i>	<i>3,6%</i>
<i>MISIONES</i>	<i>90.648</i>	<i>2,2%</i>
<i>SALTA</i>	<i>78.182</i>	<i>1,9%</i>
<i>CORRIENTES</i>	<i>75.600</i>	<i>1,9%</i>
<i>CHACO</i>	<i>70.531</i>	<i>1,7%</i>
<i>RIO NEGRO</i>	<i>59.448</i>	<i>1,5%</i>

# Monotributo

## Beneficiados por provincia

2 - 2 ◀

PROVINCIA	Cantidad Monotributistas	% Monotributistas
<b>Total General</b>	<b>4.080.151</b>	<b>100,0%</b>
SANTIAGO DEL ESTERO	52.881	1,3%
NEUQUEN	51.582	1,3%
SAN JUAN	50.339	1,2%
CHUBUT	47.642	1,2%
JUJUY	35.905	0,9%
LA PAMPA	35.509	0,9%
FORMOSA	34.368	0,8%
SAN LUIS	26.868	0,7%
CATAMARCA	25.092	0,6%
LA RIOJA	24.833	0,6%
SANTA CRUZ	22.665	0,6%
TIERRA DEL FUEGO	11.498	0,3%