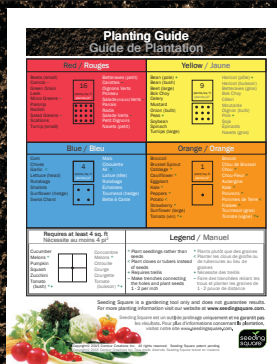


Instructions Instructions

1. Locate seeds on guide

- Decide on the type of seed you want to plant
- Find your seed type on the Planting Guide and see which colour box it is in *(The different colours represent the space needed for the different types of plants)*



1. Localiser les graines sur le guide

- Décider du type de graine que vous voulez planter
- Trouver votre type de graine sur le Guide de Plantation et voir quelle couleur de boîte elle est en *(Les différentes couleurs représentent l'espace requis pour les différents types de plantes)*

2. Press firmly into soil

- Remove the seeding funnel from the back of the Seeding Square
- Place the Seeding Square in the tilled and fertilized soil and press down firmly



2. Appuyez fermement dans le sol

- Enlever l'entonnoir d'ensemencement de l'arrière du Seeding Square
- Placer le Seeding Square dans un sol labouré et fertilisé et appuyez fermement vers le bas

3. Poke holes with wand

- Refer to the seed package for seed depth and use the markings on the wand for accuracy
- Using the seeding wand poke all appropriate coloured holes in the Seeding Square as determined from the Planting Guide *(Only poke one colour per press of the Seeding Square)*



3. Piquez les trous avec la baguette de semence

- Référez au paquet de graines pour la profondeur de plantation et utiliser les repères sur la baguette pour la précision
- À l'aide de la baguette de semence, piquez tous les trous de couleurs appropriées sur le Seeding Square déterminé à partir du Guide de Plantation *(Percer seulement une couleur par la presse du Seeding Square)*

4. Deposit seeds into holes

- Using the seeding spoon and funnel (or by hand), deposit 1-4 seeds in each poked hole
- Once seeded, lift the Seeding Square and line up the next press along the border impression of the previous press
- Repeat the instructions until the garden is seeded
- To finish: lightly cover the seeds and water accordingly



4. Placer les graines dans les trous

- Avec l'aide de la cuillère à graine et l'entonnoir (ou à la main), déposer 1-4 graines dans chaque trou piqué
- Une fois ensemençé, soulever le Seeding Square et aligner le suivant en appuyant sur le long de l'impression de frontière de presse précédente
- Répétez les instructions jusqu'à ce que le jardin est planté
- Pour finir : légèrement recouvrir les graines et arroser en conséquence

For additional instructions, guides, tips and new products visit www.seedingsquare.com
 Pour plus directives, manuels, nouveautés et conseils, aller voir www.seedingsquare.com

Copyright© 2015 Contour Creations Inc. All rights reserved. Seeding Square patent pending
 Copyright© 2015 Contour Creations Inc. Tous droits réservés. Seeding Square brevet en instance

