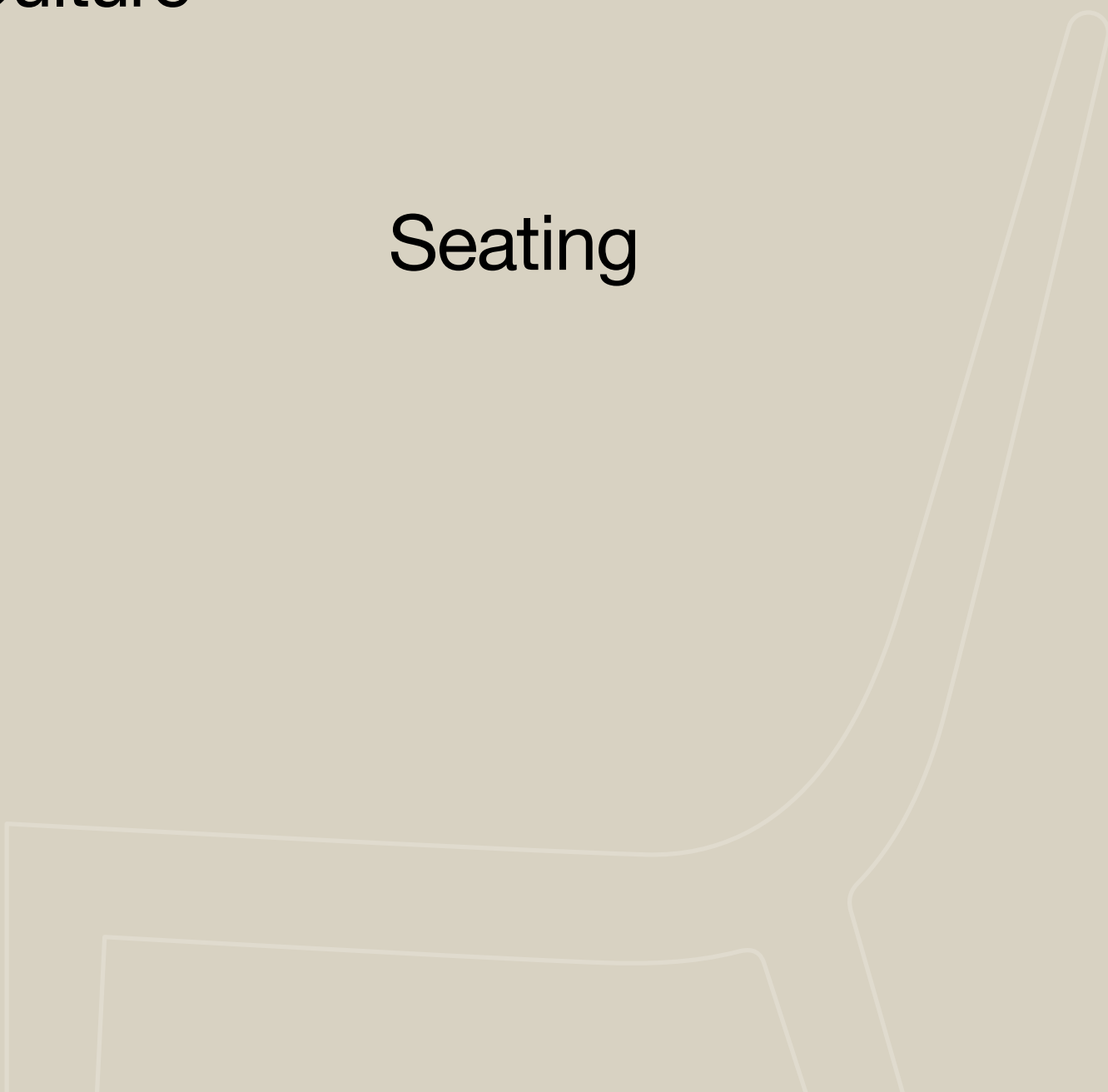


Andreu World

Sustainable
Design
Manufacturing
Culture

Seating



Andreu World

Sustainable
Design
Manufacturing
Culture

Seating

Andreu World has been placing sustainability at the center of its activity for more than 65 years, working to preserve the biodiversity of the regions, acting transparently through responsible production processes.

To achieve this, we have developed our own materials and fabrics that are a reality, that allow a life cycle that is more respectful with the environment, minimizing the carbon footprint and works with 100% sustainable wood, from reforested forests that have the FSC® certification and guarantee compliance with the Chain of Custody, from its origin to the final product.

Our purpose is to continue leading sustainability in our sector with the commitment to have all the designs in our catalog in circular economy by 2025.

In short, this catalog synthesizes something more than our best selection of seats, since it brings together timeless, ergonomic and healthy designs, made with innovative materials, the result of constant effort in R & D & I, which bring together the creativity and joint work of great designers, our human team and our clients.

Good design has a long life: To be timeless is our *raison d'être*. A design that lasts over time, which stands the test of time. That is why we strive for our collections to be contemporary classics. We have industrialized craftsmanship to have the best of both, we work in technology and research while keeping the original values and the authenticity that comes from our relationship with wood, we move from monotecnology to polytecnology without losing our essence, character and personality in order to offer sustainable furniture solutions, working daily with designers and architects to create a present and future focused on well-being.

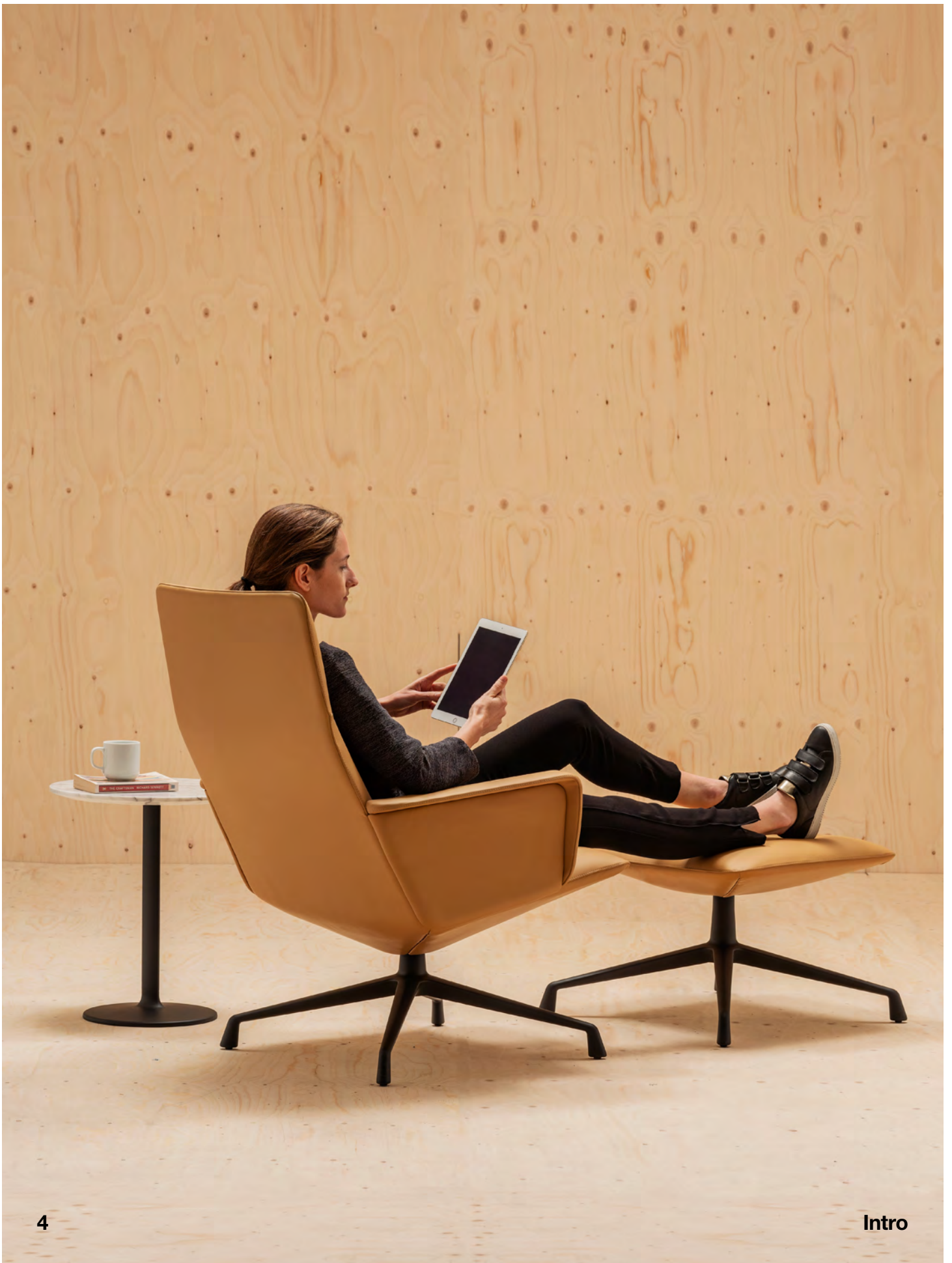
Andreu World lleva situando la sostenibilidad en el centro de su actividad desde hace más de 65 años, trabajando para preservar la biodiversidad de las regiones, actuando de manera transparente a través de procesos de producción responsables.

Para conseguirlo, hemos desarrollado materiales y tejidos propios que son una realidad, que permiten un ciclo de vida más respetuoso con el entorno, minimizando la huella de carbono y trabaja con el 100% de la madera sostenible, procedente de bosques reforestados que cuentan con la certificación FSC® y garantizan el cumplimiento de la Cadena de Custodia, desde su origen hasta el producto final.

Nuestro propósito es seguir liderando la sostenibilidad en nuestro sector con el compromiso de tener en 2025 todos los diseños de nuestro catálogo en economía circular.

En definitiva, este catálogo sintetiza algo más que nuestra mejor selección de asientos, ya que reúne diseños atemporales, ergonómicos y saludables, fabricados con materiales innovadores, fruto del esfuerzo constante en I+D+i, que reúnen la creatividad y el trabajo conjunto de grandes diseñadores, de nuestro equipo humano y de nuestros clientes.

El buen diseño tiene una larga vida: Que sean atemporales es nuestra razón de ser. Un diseño que perdura en el tiempo, para el que no pasa el tiempo. Por ello, aspiramos a que nuestras colecciones sean clásicos contemporáneos. Hemos industrializado la artesanía para tener lo mejor de ambas, trabajamos en tecnología e investigación, pero manteniendo los valores originales y la autenticidad que proviene de nuestra relación con la madera, pasamos de la monotecnología a la politecnología sin perder nuestra esencia, carácter y personalidad para ofrecer soluciones de mobiliario sostenibles, trabajando día a día con diseñadores y arquitectos para crear un presente y futuro centrado en el bienestar.



Andreu World offers more models and versions than what is shown in this catalog. For more information, consult the sales department or visit our website at: www.andreuworld.com

Andreu World dispone en su oferta de más referencias y versiones de las que se muestran en este catálogo. Para más información, consultar con el departamento comercial o visitar nuestra web: www.andreuworld.com



Andreu World has the most stringent internationally recognised environmental, hygiene, sustainability and health certifications, which guarantee the highest quality and safety of the products, which is a key factor in interior design projects:

Andreu World cuenta con las certificaciones internacionales de medioambiente, higiene, sostenibilidad y sanitarias más exigentes, que garantizan la máxima calidad y la seguridad del equipamiento y que son clave en los proyectos de diseño interior:

FSC®



The mark of responsible forestry

Andreu World was the first designer furniture company to offer the complete range of its collections in 100% FSC® sustainable wood, sourced from reforested forests and in compliance with the Chain of Custody, from the raw materials to the final product.

Andreu World fue la primera compañía de mobiliario de diseño en disponer de toda la oferta completa de sus colecciones en madera con la certificación FSC®, 100% sostenible procedente de bosques reforestados y cumpliendo la Cadena de Custodia, desde la materia prima hasta el producto final.

Ecodesign Ecodiseño



The application of ISO 14006 Ecodesign and ISO 9001 and ISO 14001 standards to our collections allows us to offer furniture solutions designed to optimize energy consumption in the manufacturing phase and achieve an improvement in other finishing processes, painting, packaging and logistics.

La aplicación de la certificación Ecodiseño ISO 14006 y las normativas ISO 9001 e ISO 14001 sobre nuestras colecciones permite ofrecer soluciones de mobiliario pensadas para optimizar su consumo energético en la fase de fabricación y conseguir una mejora en otros procesos de acabados, pintura, embalaje o logística.

Level 2



Andreu World is the first European company accredited with LEVEL® 2 certification. This international standard drives the social responsibility of our designs and signifies the maximum guarantee of transparency in the production process.

Andreu World es la primera empresa europea acreditada con la certificación LEVEL® 2. Este estándar internacional impulsa la responsabilidad social de nuestros diseños y supone la máxima garantía de transparencia en el proceso de producción.

Healthy Interiors (HHI)



Our designs comply with the HH Healthy Interiors Initiative, an international standard for medical and health care organizations around the world to join the shift to a more sustainable model and a challenge to the furniture manufacturing industry to make healthier and more sustainable furniture that reduces its environmental impact.

Nuestros diseños cumplen la certificación HH Healthy Interiors Initiative, una norma internacional para que las organizaciones de atención médica y salud de todo el mundo se unan al cambio hacia un modelo más sostenible y un desafío para la industria de fabricación de mobiliario para fabricar mobiliario más saludable y sostenible que reduzca su impacto ambiental.

WELL



Andreu World complies with the WELL certification which allows organizations to improve their spaces and human well-being through a global footprint. Designed to maximize positive outcomes related to human health and well-being, as well as the value of the buildings themselves, WELL certification is a program for companies on the industry's leading edge to improve global health.

Andreu World cumple con la certificación Well, que permite a las organizaciones mejorar sus espacios y mejorar el bienestar humano a través de una huella global. Diseñado para maximizar los resultados positivos relacionados con la salud y el bienestar humanos, junto con el valor de los edificios en sí, la certificación WELL es un programa para empresas a la vanguardia de la industria para mejorar la salud global.

10 year guarantee Garantía 10 años



We offer a ten-year guarantee on our designs and thus guarantee our commitment to excellence and quality, opting for a commitment to timeless design for the long term.

Ofrecemos diez años de garantía en nuestros diseños y con ello garantizamos nuestro compromiso con la excelencia y la calidad, apostando por un diseño atemporal para el largo plazo.

Indoor air Quality (Indoor Advantage Gold)



This certification ensures that our collections guarantee a healthy indoor environment meeting strict chemical emission standards for volatile organic compounds (VOC). To obtain certification, the products have been certified by independent laboratories for compliance with the international sustainability standard ANSI/BIFMA.

Esta certificación asegura que nuestras colecciones garantizan un ambiente interior saludable cumpliendo estrictas normativas de emisiones químicas para compuestos orgánicos volátiles (COV). Para obtener la certificación, los productos han sido certificados por laboratorios independientes para el cumplimiento de la norma internacional de sostenibilidad ANSI/BIFMA.

GRI (Global Reporting Initiative)



Our sustainability report is prepared in accordance with the requirements established by GRI (Global Reporting Initiative), an international benchmark institution that accredits maximum transparency in the economic, environmental and social aspects of our activities, products and services.

Nuestra memoria de sostenibilidad está elaborada con los requisitos establecidos por GRI (Global Reporting Initiative), institución de referencia internacional que acredita la máxima transparencia en los aspectos económicos, medioambientales y sociales de nuestras actividades, productos y servicios.

Design protection Protección del Diseño



All Andreu World designs are protected by industrial design registrations, design patents, copyright and intellectual property rights worldwide.

Todos los diseños de Andreu World están protegidos por registros de diseño industrial, design patent, copyright y derechos de propiedad intelectual en todo el mundo.

Seating / Asientos



14
Alya



52
Brandy



32
Alya
Executive



62
Capri
Executive



40
Anna



68
Capri
Lounge



46
Beat



78
Carlotta



**86
Carola**



**112
Flex Chair**



**92
Couv **



**128
Flex
High Back**



**98
Duos**



**138
Flex
Corporate**



**108
Flex
Armchair**



**146
Flex
Executive**

Seating / Asientos



**156
Gala**



**182
Lineal**



**162
Happy**



**192
Lineal
Comfort**



**166
Hula**



**200
Lineal
Corporate**



**176
Lake**



**206
Manila**

Seating / Asientos



**218
Moody**



**254
Nuez**



**224
Next**



**270
Nuez
Lounge BIO®**



**232
Next
Lounge**



**276
Pillow**



**238
Nub**



**284
RDL**

Seating / Asientos



292
Ronda



312
Serena



300
Sail



318
Sit



**328
Smart**



**350
Tauro**



**338
Smile**

Alya

Alya is an invitation to comfort. The serene gesture that embraces us, inviting us to relax. It is developed ergonomically and suitable for contract spaces and residential areas alike thanks to its high versatility and the different versions of armchairs, chairs, lounge chairs and barstools. Alya expresses the value of our upholstered pieces and the richness provided by custom work.

Alya es una invitación al confort. El gesto sereno que nos abraza, y que nos invita al relax. Está desarrollada ergonómicamente y se adapta a ámbitos de contract o residenciales gracias a su gran polivalencia y sus diferentes versiones de sillón, silla, butaca y banquetas. Alya expresa el valor de nuestras piezas tapizadas y el confort que aporta el trabajo hecho a medida.



Alya



◀ **SO1534**

Upholstered armchair with four solid beech wood legs.
Sillón tapizado con base de cuatro patas de madera maciza de haya.

▼ **SO1533**

Upholstered armchair with solid beech wood central swivel base.
Sillón tapizado con base central giratoria de aspas de madera maciza de haya.

▼ **SO1533**

**Residential
Hogar**

▶ **SO1534**







◀ **SO1535**

Upholstered armchair with steel sled base.
Sillón con asiento y respaldo tapizado y base de patín de acero.

▼ **SO1556**

Upholstered armchair with thermopolymer central base with five casters, swivel and pneumatic height adjustment.
Sillón con asiento y respaldo tapizado y base central giratoria de termopolímero de cinco ruedas regulable en altura.

▼ **SO1532**

Upholstered armchair with four star aluminum swivel base with self-return system.
Sillón tapizado con base central giratoria de cuatro aspas de aluminio con sistema de retorno.



Conference room

Sala de reunión

▼ SO1532

Upholstered armchair
with four star
aluminum swivel
base with self-return
system.

Sillón tapizado con
base central giratoria
de cuatro aspas de
aluminio con sistema
de retorno.



Waiting area
Zona de espera
▼ **SO1535**

Upholstered armchair
with steel sled base.
Sillón con asiento y
respaldo tapizado y base
de patín de acero.

Residential
Hogar

► **SI1550**

Chair with upholstered seat
and backrest and four star
aluminum swivel base, with
self-return system.
Silla con asiento y respaldo
tapizado. Base central
giratoria de cuatro aspas
de aluminio con sistema
de retorno.







◀ **SI1551**

Upholstered chair with solid beech wood central swivel base.
Silla tapizada con base central giratoria de aspas de madera maciza de haya.

▼ **SI1550**

Chair with upholstered seat and backrest and four star aluminum swivel base, with self-return system.
Silla con asiento y respaldo tapizado. Base central giratoria de cuatro aspas de aluminio con sistema de retorno.

▼ **SI1553**

Chair with upholstered seat and backrest and steel sled base.
Silla con asiento y respaldo tapizado. Base de patín de acero.

**Meeting room
Sala de reunión**

▶ **SI1555**

Upholstered chair and aluminum central base with five casters, swivel and pneumatic height adjustment.
Silla tapizada con base central giratoria de aluminio de cinco ruedas regulable en altura.





Conference room

Sala de reunión

▼ SI1555

Upholstered chair and aluminum central base with five casters, swivel and pneumatic height adjustment.

Silla tapizada con base central giratoria de aluminio de cinco ruedas regulable en altura.







◀ **BQ1594**

Barstool with upholstered shell and four-legged solid beech wood.

Banqueta con carcasa tapizada y base de cuatro patas de madera maciza de haya.

▼ **BQ1592**

Barstool with upholstered shell and steel sled base finished in polished chrome, white or black.

Banqueta con carcasa tapizada y base de patín de acero en acabado cromo brillo, blanco o negro.

▼ **BQ1590**

Barstool with upholstered shell and four-legged steel swivel base and finished in polished chrome, white or black.

Banqueta con carcasa tapizada y base giratoria de cuatro patas de acero y acabado cromo brillo, blanco o negro.

**Meeting room
Sala de reunión**

▶ **BQ1590**







▲ **RS1527**

Upholstered ottoman.
Reposapiés tapizado.

▲ **BU1520**

High back lounge chair with aluminum central swivel base.
Butaca de respaldo alto con base central giratoria de aluminio.

▲ **BU1520**

◀ **BU1522**

High back lounge chair with a four-legged beech wood base.
Butaca de respaldo alto y base de cuatro patas de madera maciza de haya.

Waiting area

Zona de espera

▶ **BU1521**

High back lounge chair with a solid beech wood central swivel base.
Butaca de respaldo alto y base central giratoria de madera maciza de haya.







Alya

**Waiting area
Zona de espera**

◀ **BU1530**

Upholstered high back lounge chair with optional swivel base.
Butaca alta tapizada hasta abajo con opción de base giratoria.

**Waiting area
Zona de espera**

▲ **BU1521**

High back lounge chair with a solid beech wood central swivel base.
Butaca de respaldo alto y base central giratoria de madera maciza de haya.

▲ **BU1520**

High back lounge chair with four star aluminum central swivel base with self-return system.
Butaca de respaldo alto con base central giratoria de cuatro aspas de aluminio con sistema de retorno.

◀ **BU1523**

Low back lounge chair with four star aluminum central swivel base with self-return system.
Butaca de respaldo bajo con base central giratoria de cuatro aspas de aluminio con sistema de retorno.

Alya Executive

Alya Executive is composed of corporate armchairs, which offer added comfort, ergonomics and distinction in different versions of premium armchairs. Its ergonomic and comfortable design makes it perfect for corporate spaces and waiting areas, thanks to its stylized backrest and a compact design that optimizes the seat depth. It also fits perfectly in lobbies, waiting areas or at home as a lounge.

Alya Executive está compuesta de sillones corporativos, que ofrecen un plus de confort, ergonomía y diferenciación en diferentes versiones de sillones “premium”. Su diseño, ergonómico y confortable, lo hace perfecto para los espacios corporativos y zonas de espera, gracias a su respaldo estilizado y un diseño compacto que optimiza la profundidad de asiento.



Alya Executive

Waiting area
Zona de espera

▼ BU1489

High back lounge chair.
Aluminum central base.
Walnut veneer backrest.
Butaca respaldo alto. Base
central aluminio. Respado
en madera de nogal.







◀ **SO1471**

Intermediate back armchair with upholstered shell and thermopolymer central base with five casters, swivel and pneumatic height adjustment.

Sillón de respaldo intermedio con carcasa tapizada y base central giratoria de termopolímero de cinco ruedas, regulable en altura.

▼ **SO1491**

High back armchair with upholstered shell and aluminum swivel four-star base with self-return.

Sillón de respaldo alto con carcasa tapizada y base central giratoria de aluminio de cuatro aspas con sistema de retorno.

▼ **SO1496**

High back armchair with upholstered shell and aluminum central base with five casters, swivel and pneumatic height adjustment.

Sillón de respaldo alto con carcasa tapizada y base central giratoria de aluminio de cinco ruedas, regulable en altura.

Meeting room

Sala de reunión

▶ **SO1473**

Intermediate back armchair with upholstered shell and aluminum swivel four-star base with self-return.

Sillón de respaldo intermedio con carcasa tapizada y base central giratoria de aluminio de cuatro aspas con sistema de retorno.







Conference room

Sala de reunión

▼ SO1496

High back armchair with upholstered shell and aluminum central base with five casters, swivel and pneumatic height adjustment. Available in polished aluminum, white or black. Optional tilt mechanism and back finished walnut veneer.

Sillón de respaldo alto con carcasa tapizada y base central giratoria de aluminio de cinco ruedas, regulable en altura y acabado aluminio pulido, blanco o negro. Opcional disponibles: sistema basculante y respaldo en madera de nogal.

Anna

The Anna chair is an elegant design, made from solid beech with the common thread of the upholstery. It is offered with two different backrest heights and a four-leg base. The various backrest possibilities give flexibility to the collection, being able to incorporate into both collective, residential spaces, and corporate or educational environments.

Anna es un asiento elegante, realizados en haya maciza y con el hilo conductor del tapizado. Ofrece diferentes alturas de respaldo, para adaptarse a cualquier necesidad de confort. Su diseño mantiene unas proporciones contenidas y armónicas, que les permiten integrarse en espacios colectivos corporativos o educacionales como en el hogar.



Workspace
Espacio de trabajo
Anna Corporate
▼ SO1406

Upholstered armchair.
Corporate version.
Sillón tapizado.
Versión corporate.







◀ **SI1372**

Upholstered chair.
Low back version.
Silla tapizada. Versión
de respaldo bajo.

◀ **SI1370**

Upholstered chair.
High back version.
Silla tapizada. Versión
de respaldo alto.

**Restaurant
Restaurante**

◀ **SO1384**

Upholstered armchair.
Sillón tapizado.

**Conference room
Sala de reunión**

▼ **SI1370**



Beat

Comfortable, beautiful and resistant. Beat fulfills a double function as either ottoman or auxiliary seat. It was designed to be combined to create an inviting space. Available in three sizes, in a variety of fabrics and leather options, it adapts harmoniously into the most diverse environments.

Confortable, bello y resistente. Beat cumple una doble función como reposapiés o asiento auxiliar. Diseñado para combinarse y crear espacios acogedores, está disponible en tres tamaños, en una variedad de textiles o tapizados en piel y se adapta armónicamente a los ambientes más diversos.



Waiting area

Zona de espera

▼ 3x **RS0213**

Upholstered ottoman.
Reposapiés tapizado.

▼ 3x **RS0212**

Upholstered ottoman.
Reposapiés tapizado.

▼ 2x **RS0211**

Upholstered ottoman.
Reposapiés tapizado.





Waiting area
Zona de espera

▼ RS0212

Upholstered ottoman.
Reposapiés tapizado.

▼ 4x RS0211

Upholstered ottoman.
Reposapiés tapizado



Waiting area
Zona de espera

▼ 8x **RS0213**

Upholstered ottoman.
Reposapiés tapizado.

▼ 8x **RS0212**

Upholstered ottoman.
Reposapiés tapizado.

▼ 8x **RS0211**

Upholstered ottoman.
Reposapiés tapizado.



Brandy

Brandy is an enveloping and very comfortable armchair with great personality and versatility. Its upholstered shell, built with flexible foams, is combined with different wood or aluminum bases: four-legged or four-star central base, sled, cantilever, or casters. It offers extraordinary customization possibilities for all types of environments and projects.

Brandy es un sillón envolvente y muy confortable, con gran personalidad y polivalencia. Su carcasa tapizada, construida con espumas flexibles, se combina con diferentes bases de madera o de aluminio: cuatro patas o base central de aspas, patín, cantiléver o ruedas. Ofrece extraordinarias posibilidades de personalización para todo tipo de ambientes y proyectos.



Conference room
Sala de reunión
▼ SO2999

Upholstered armchair.
Aluminum swivel base
with self-return system.
Sillón tapizado. Base
central giratoria de
aluminio con sistema
de retorno.







◀ **SO3000**

Upholstered armchair.
Aluminum central base
with five casters. Swivel
and pneumatic height
adjustment.

Sillón tapizado. Base central
giratoria de aluminio con
cinco ruedas. Giratoria
y regulable en altura.

▼ **SO2994**

Upholstered armchair.
Four-legged steel base.
Sillón tapizado. Base de
cuatro patas de acero.

▼ **SO2993**

Upholstered armchair.
Steel sled base.
Sillón tapizado. Base
de patín de acero.

Workspace

Espacio de trabajo

▶ **SO2995**

Upholstered armchair.
Steel cantilever base.
Sillón tapizado. Base
cantilever de acero.







◀ **SO2997**

Upholstered armchair.
Swivel central base with
solid beech wood legs.
Sillón tapizado. Base
central giratoria de
madera maciza de haya.

Home office

▼ **SO2997**

Cafeteria

Cafetería

▶ **SO2996**

Upholstered armchair.
Four solid beech
wood legs.
Sillón tapizado. Base
de cuatro patas de
madera maciza de haya.







◀ **BU3001**

Upholstered lounge chair. Wood base.
Butaca tapizada.
Zócalo de madera.

Waiting area

Zona de espera

▼ **BU2991**

Upholstered lounge chair. Wood base.
Butaca tapizada.
Zócalo de madera.

Waiting area

Zona de espera

▶ **BU2991**





Capri Executive

With a unique presence, Capri Executive is available in different versions: without arms or with upholstered arms, in three backrest heights, and four-star or five-caster bases made of 100% recyclable aluminum. Optionally, it has a walnut backrest, which gives it elegance and warmth. Its design adapts to different environments and corporate or executive uses and makes it ideal for more private spaces.

Con una presencia singular, Capri Executive está disponible en diferentes versiones: sin brazos o con brazos tapizados, en tres alturas de respaldo y bases de cuatro aspas o cinco ruedas fabricadas en aluminio 100% reciclable. Opcionalmente, se encuentra con respaldo de nogal, que le dota de elegancia y calidez. Su diseño se adapta a distintos entornos y usos corporativos o ejecutivos, pero también la hacen idónea para espacios más privados.



Workspace
Espacio de trabajo
▼ **SO1581**

Armchair with upholstered aluminum armrests, medium back and aluminum central base with five casters. Sillón brazos de aluminio, respaldo medio y base giratoria de aluminio de cinco ruedas.





Workspace
Espacio de trabajo

▼ SO1585

Armchair with aluminum armrest, high back and aluminum central base. Walnut veneer backrest. Sillón con brazos de aluminio, respaldo alto y base central de aluminio. Respaldo de madera de nogal.





Capri Lounge

Capri lounge is a lounge chair with its own personality and focused on the comfort and high-end aesthetic. Like the great classic lounge chairs, it is extraordinarily comfortable and takes center stage in any space where it is installed.

It conveys solidity, stability and harmony from an essential design.

Capri Lounge es una butaca con personalidad propia y centrada en el confort y la representatividad. Como las grandes butacas clásicas, es extraordinariamente confortable y toma el protagonismo en cualquier espacio donde se integra. Transmite solidez, estabilidad y armonía a partir de un diseño esencial.

Piergiorgio Cazzaniga



Capri Lounge



◀ **BU1694**

Upholstered lounge chair. Aluminum arms with upholstered top face. Swivel four-star base with self-return system. Butaca tapizada. Brazos de aluminio con la parte superior tapizada. Base central giratoria de aluminio de cuatro aspas con sistema de retorno.

◀ **RS1697**

Upholstered ottoman with aluminum swivel four-star base. Reposapiés tapizado con base central de aluminio de cuatro aspas.

▼ **BU1694**

▼ **RS1697**

Waiting area

Zona de espera

▶ **BU1693**

Lounge chair with upholstered shell and arms and aluminum swivel four-star base with self-return system.

Butaca con carcasa y brazos tapizados y base central giratoria de aluminio de cuatro aspas con sistema de retorno.





Capri Lounge



◀ **BU1692**

Lounge chair with upholstered shell and arms. Swivel four-star base with self-return.

Butaca tapizada. Base central giratoria de aluminio de cuatro aspas con sistema de retorno.

▼ **BU1696**

Lounge chair with upholstered shell and arms. Steel sled base.

▼ **BU1695**

Lounge chair with upholstered shell. Steel sled base.

Butaca tapizada. Base de patín de acero.

Waiting area

Zona de espera

▶ **BU1693**

Lounge chair with upholstered shell and arms and aluminum swivel four-star base with self-return.

Butaca con carcasa y brazos tapizados y base central giratoria de aluminio de cuatro aspas con sistema de retorno.





▼ **BU1700**

Upholstered lounge chair. Upholstered arms. Four-star solid beech wood central swivel base and self-return system.

Butaca tapizada. Brazos tapizados. Base central giratoria de cuatro aspas de madera maciza de haya con sistema de retorno.

▼ **BU1701**

Lounge chair with upholstered shell and arms. Four-star solid beech wood central swivel base and self-return system.

Butaca tapizada. Brazos de aluminio con la parte superior tapizada. Base central giratoria de cuatro aspas de madera maciza de haya con sistema de retorno.

Waiting area

Zona de espera

► **BU1700**





Capri Lounge

▼ **BU1737**

Low back lounge chair
with aluminum armrests.
Aluminum central base.
Butaca de respaldo bajo
y brazos de aluminio.
Base central aluminio.

▼ **BU1742**

Low back lounge chair
with upholstered armrests.
Wooden central swivel base.
Butaca de respaldo bajo
y brazos tapizados. Base
central giratoria de madera.

Waiting area

Zona de espera

► **BU1737**





Capri Lounge

Carlotta

From an essential and timeless design, the Carlotta chair demonstrates how the wood and the hand can define the identity of a piece. As a chair -with and without arms- or stool, it offers different backrest heights. Built to guarantee maximum resistance in the most demanding uses, it is highlighted for its simple lines and versatility of uses, both in collective and residential spaces.

Desde un diseño esencial y atemporal, Carlotta muestra como la madera y la mano pueden definir la identidad de una pieza. Como silla -con y sin brazos- o banqueta, ofrece diferentes alturas de respaldo. Construida para garantizar la máxima resistencia en los usos más exigentes, destaca por sus líneas sencillas y su versatilidad de usos, tanto en espacios colectivos como residenciales.





◀ **SI0915**

Upholstered chair.
Solid beech wood frame.
Silla tapizada. Estructura
de madera maciza de haya.

◀ **SO0916**

Upholstered armchair.
Solid beech wood frame.
Sillón tapizado. Estructura
de madera maciza de haya.

Waiting area

Zona de espera

◀ **SO0916**

Residential

Hogar

▼ **SO0916**







**Restaurant
Restaurante**

◀ **SI0991**

Upholstered chair.
Solid beech wood frame.
Small version.
Silla tapizada. Estructura
de madera maciza de haya.
Versión pequeña.

◀ **BQ0923**

Upholstered barstool.
Solid beech frame.
Banqueta alta tapizada.
Estructura de madera
maciza de haya.

◀ **BQ0943**

Upholstered counter
stool. Solid beech frame.
Banqueta baja tapizada.
Estructura de madera
maciza de haya.

Waiting area

Zona de espera

▼ **BU0926**

Upholstered lounge chair.
Solid beech wood frame.
Butaca tapizada. Estructura
de madera maciza de haya.



Waiting area
Zona de espera
▼ BU0928

Upholstered lounge chair.
Solid beech wood frame.
Butaca tapizada.
Estructura de madera
maciza de haya.





Carola

Carola stands out for its elegance and incomparable wood finish. Both the upholstered and oak board seat versions convey warmth and comfort. It is the perfect addition to any bright open area.

Carola destaca por su línea esencial y por la textura inigualable de la madera. Es elegante, transmite calidez y resulta muy cómoda, tanto tapizada como con asiento de tablero de roble. Carola encaja a la perfección en ambientes diáfanos y luminosos.





◀ **SI0905**

Chair. Solid beech wood frame.
Oak board seat.
Silla. Asiento de tablero de roble.
Estructura de madera maciza de haya.

Cafeteria

Cafetería

▼ **SO0902**

Armchair. Solid beech wood frame. Oak board seat.
Sillón. Asiento de tablero de roble. Estructura de madera maciza de haya.

Workspace

Espacio de trabajo

▶ **SI0906**

Chair. Solid beech wood frame. Upholstered seat.
Silla. Asiento tapizado. Estructura de madera maciza de haya.









**Educational
Educatonal**

◀ **SO0902**

Armchair. Solid beech wood frame. Oak board seat.
Sillón. Asiento de tablero de roble. Estructura de madera maciza de haya.

**Cafeteria
Cafetería**

▲ **SO0908**

Armchair with solid beech wood backrest and frame and upholstered seat. Wider version.
Sillón con asiento tapizado y respaldo y estructura de madera maciza de haya. Versión ancha.

▶ **SO0907**

Armchair with solid beech wood backrest and frame and oak board seat. Wider version.
Sillón con asiento de tablero de roble y respaldo y estructura de madera maciza de haya. Versión ancha.



Couvé

In the Couvé armchair, comfort is expressed in a harmonious and dynamic way. Its careful upholstery work recalls the elegance of the classics with a contemporary presence. It offers two different versions of width that are combined with wooden bases and optionally with wheels, to equip corporate and collaboration environments as well as residential spaces.

En el sillón Couvé, el confort se expresa de un modo armónico y dinámico. Su cuidadoso trabajo de tapizado recuerda la elegancia de los clásicos con una presencia contemporánea. Ofrece dos versiones diferentes de anchura que se combinan con bases de madera y opcionalmente con ruedas, para equipar ambientes corporativos y de colaboración al igual que espacios residenciales.





Waiting area
Zona de espera

◀ **SO1267**

Armchair with upholstered seat and backrest and four-legged solid beech wood frame.
Sillón con asiento y respaldo tapizado y base de cuatro patas de madera maciza de haya.

Waiting area
Zona de espera

▼ **SO1267**



► **SO1274**

Armchair with upholstered seat and backrest and four-legged solid beech wood frame with casters.
Sillón con asiento y respaldo tapizado y base de cuatro patas de madera maciza de haya con ruedas.

Waiting area

Zona de espera

▼ **SF1266**

Three-seater upholstered sofa.
Sofá tapizado de tres plazas.

▼ **SF1265**

Two-seater sofa upholstered sofa.
Sofá tapizado de dos plazas.

▼ **BU1264**

Upholstered lounge chair and four-legged solid beech wood frame.
Butaca tapizada con base de patas de madera maciza de haya.



Workspace
Zona de trabajo
▼ **BU1276**

Lounge chair with upholstered seat and backrest and four-legged solid beech wood frame. Butaca con asiento y respaldo tapizado y base de cuatro patas de madera maciza de haya.



Duos

Duos is characterized by its formal synthesis and functionality. It is an essential, stackable design and it is available as a chair and armchair with upholstered or wooden versions. Duos is the result of an intense formal search based on new constructive solutions, which are synthesized in a light, timeless and very comfortable collection.

Duos se caracteriza por su síntesis formal y funcionalidad. Es un diseño esencial, apilable y está disponible como silla y sillón con versiones tapizadas o en madera. Duos es el resultado de una intensa búsqueda formal a partir de nuevas soluciones constructivas, que se sintetizan en una colección ligera, atemporal y muy comfortable.

Jasper Morrison



Workspace
Zona de trabajo

▼ SI2750

Stackable chair with beech plywood board seat and backrest and solid beech wood frame.

Silla apilable con asiento y respaldo de tablero de haya y estructura de madera maciza de haya.







◀ **SI2750**

Stackable chair with beech plywood board seat and backrest and solid beech wood frame.
Silla apilable con asiento y respaldo de tablero de haya y estructura de madera maciza de haya.

▼ **SO2753**

Stackable armchair with upholstered seat and backrest and solid beech wood frame.
Sillón apilable con asiento y respaldo tapizado y estructura de madera maciza de haya.

▼ **SI2754**

Stackable chair with upholstered seat, wood backrest and solid beech wood frame.
Silla apilable con asiento tapizado, respaldo de tablero contrachapado de haya y estructura de madera maciza de haya.

▼ **SI2752**

Stackable chair with upholstered seat and backrest and solid beech wood frame.
Silla apilable con asiento y respaldo tapizado y estructura de madera maciza de haya.

Cafeteria

Cafetería

▶ **SI2750**





Cafeteria
Cafetería
▼ SI2750

Stackable chair with beech plywood board seat and backrest and solid beech wood frame. Silla apilable con asiento y respaldo de tablero de haya y estructura de madera maciza de haya.





▼ **BQ2761**

Counter stool with upholstered seat and backrest and solid beech wood frame.
Banqueta baja con asiento y respaldo tapizado y estructura de madera maciza de haya.

▼ **BQ2756**

Barstool with wood seat and backrest.
Banqueta alta con asiento y respaldo de tablero de haya y estructura de madera maciza de haya.

Cafetería

Cafetería

► **BQ2760**

Barstool with upholstered seat and backrest and solid beech wood frame.
Banqueta con asiento y respaldo tapizado y estructura de madera maciza de haya.





Flex Armchair

The Flex Armchair is a reflection of a studied evolution in flexibility and lightness. It is an innovative seat characterized by its svelte shell with thermopolymer, padded, or fully upholstered arms available. It's different base options meet the requirements of new work, community and home spaces that demand flexible and expressive designs.

Flex Armchair es reflejo de una estudiada evolución en flexibilidad y ligereza. Es un innovador asiento que se caracteriza por su carcasa estilizada con brazos disponible en termopolímero, plafonada o completamente tapizada. Sus diferentes opciones de bases resuelven los requisitos de los nuevos espacios de trabajo, colectividad y hogar que demandan diseños flexibles y representativos.

Piergiorgio Cazzaniga



Flex Armchair

► **SO1662***

Upholstered armchair with thermopolymer central base with five casters, swivel and pneumatic height adjustment.
Sillón con asiento y respaldo tapizado y base central giratoria de termopolimero de cinco ruedas regulable en altura.

▼ **SO1647***

Armchair with upholstered seat pad. Solid beech wood central swivel base.
Sillón con carcasa tapizada base central giratoria de cuatro aspas de madera.

▼ **SO1613**

Armchair with upholstered seat pad. Four-legged solid beech wood base.
Sillón con asiento plafonado. Base de cuatro patas de madera maciza de haya.

Workspace

Espacio de trabajo

► **SO1646***

Upholstered armchair. Swivel central base and return system.
Sillón tapizado. Base central giratoria con sistema de retorno.

* Optional parallel stitching upholstery.

* Costuras paralelas opcionales en el tapizado.





Flex Chair

The Flex chair offers comfort and versatility by harmonizing materials, uses, and new needs without forgetting its seat's simple and natural gesture, which adapts to the body in an enveloping way. Its thermopolymer or upholstered shell is combined with metal or wood bases, adapting to workspaces and meeting areas, collaboration or gathering, or in the private sphere of the home.

Flex Chair ofrece comodidad y versatilidad armonizando materiales, usos y nuevas necesidades sin olvidar el gesto sencillo y natural de su asiento, que se adapta al cuerpo de forma envolvente. Su carcasa de termopolímero o tapizada se combina con bases metálicas o de madera, adaptándose a espacios de trabajo y zonas de reunión, colaboración o de reunión o en el ámbito privado del hogar.

Piergiorgio Cazzaniga



Flex Chair

► **SI1300**

Stackable thermopolymer chair. Steel sled base.
Silla apilable con carcasa de termopolímero.
Base de patín de acero.

Workspace

Espacio de trabajo

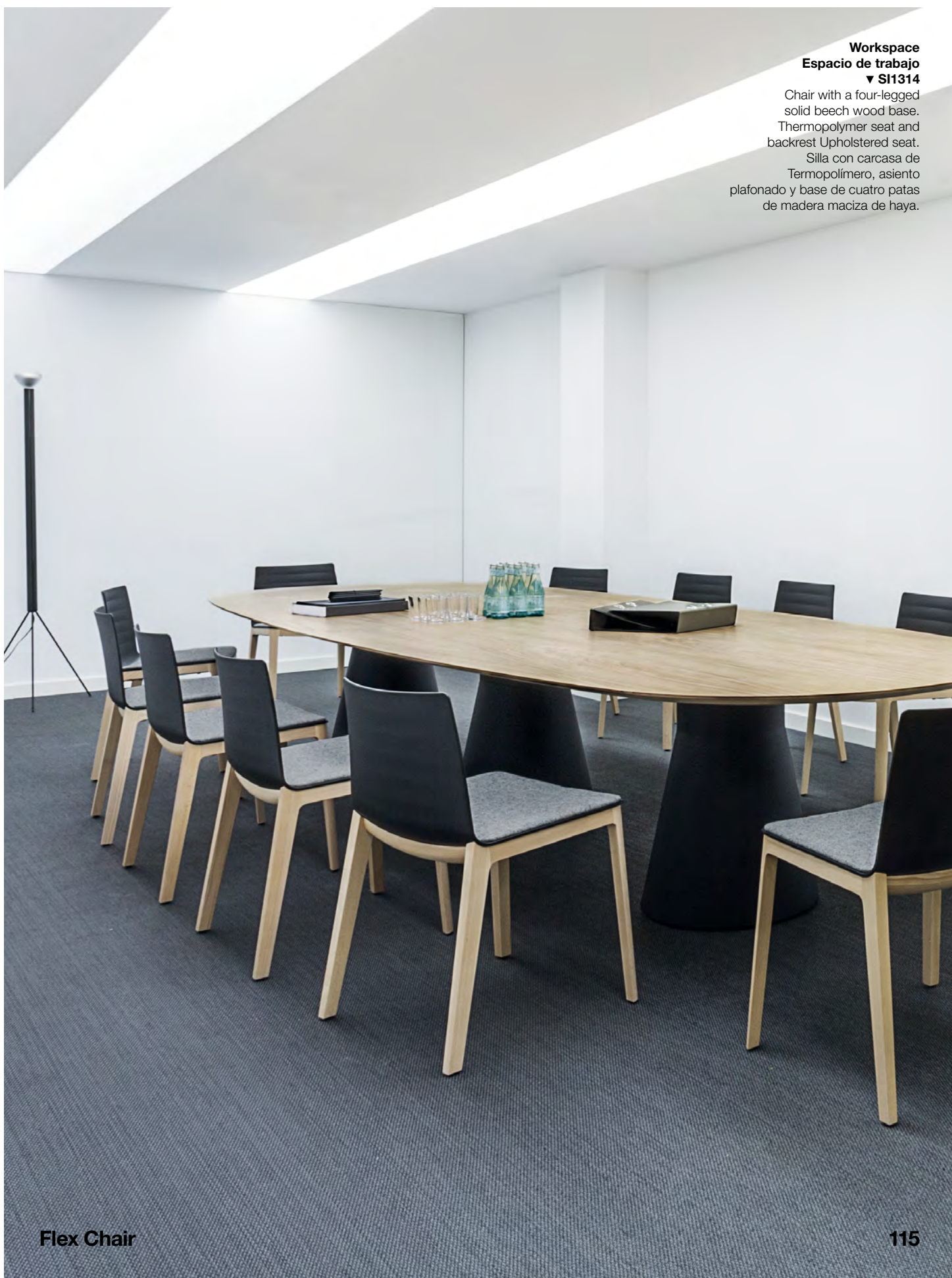
▼ **SI1302**

Stackable thermopolymer chair.
Four steel legs.
Silla apilable con carcasa de termopolímero.
Base de cuatro patas de acero.



Workspace
Espacio de trabajo
▼ SI1314

Chair with a four-legged
solid beech wood base.
Thermopolymer seat and
backrest Upholstered seat.
Silla con carcasa de
Termopolímero, asiento
plafonado y base de cuatro patas
de madera maciza de haya.



► **SI1300**

Stackable upholstered chair. Steel sled base.
Silla apilable con carcasa tapizada. Base de patín de acero.

Meeting room
Sala de reunión

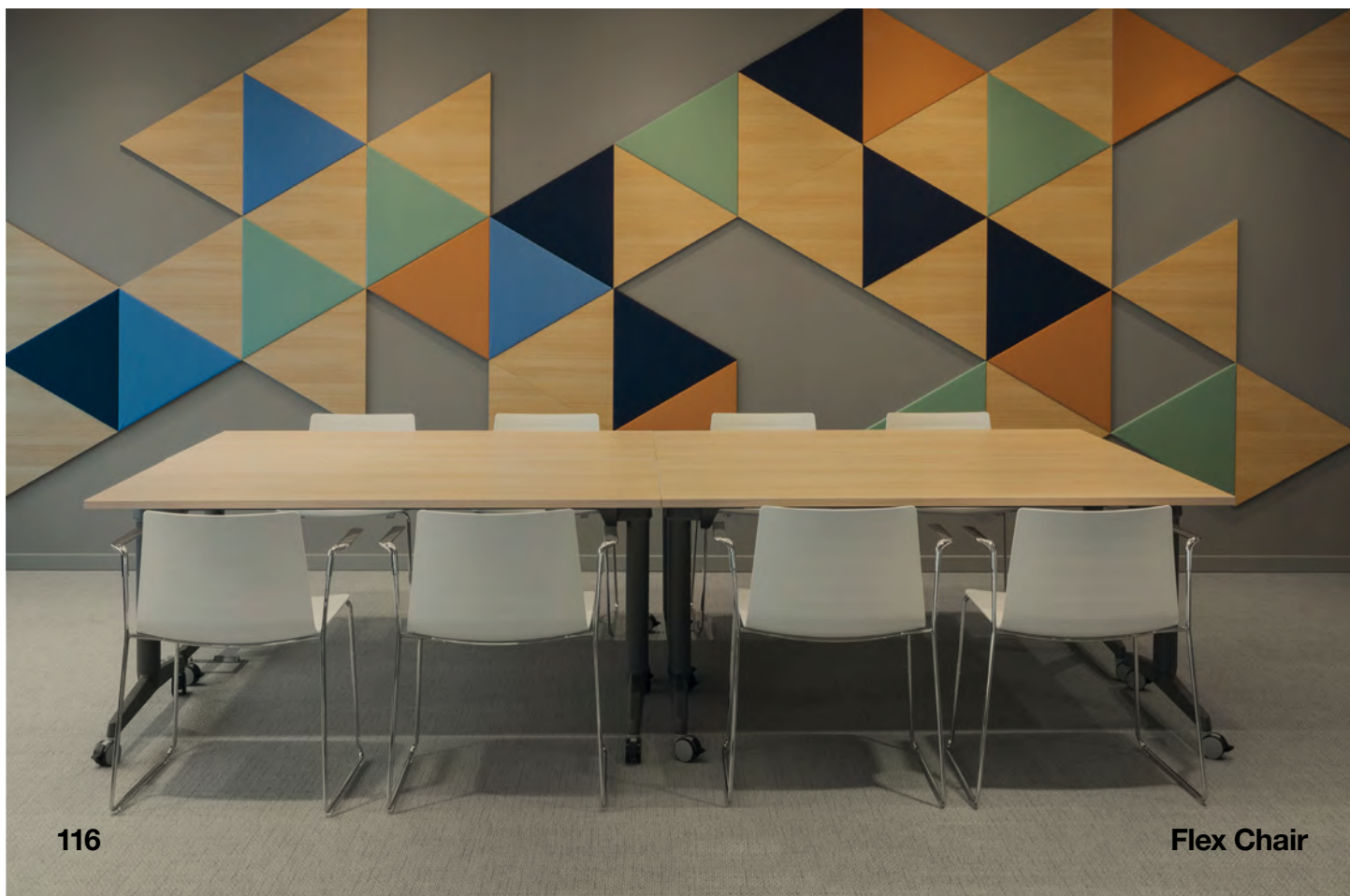
▼ **SO1301**

Stackable armchair with a steel sled base. Thermo-polymer seat and backrest.

Sillón apilable con carcasa de termopolímero y base de patín de varilla de acero.

Home office

► **SI1300**





Flex Chair



▲ **SI1359 ***

Upholstered chair with steel cantilever base.
Silla tapizada con base cantiléver de acero.

▲ **SO1305 ***

Upholstered armchair. Aluminum swivel central base and return system.
Sillón con carcasa tapizada. Base central giratoria de aluminio con sistema de retorno.

► **SO1311**

Upholstered armchair with thermopolymer central base with five casters, swivel and pneumatic height adjustment.
Sillón con asiento y respaldo tapizado y base central giratoria de termopolímero de cinco ruedas regulable en altura.

Meeting room

Sala de reunión

► **SI1304**

Upholstered chair. Swivel central base and return system.
Silla con carcasa tapizada.
Base central giratoria de aluminio con sistema de retorno.

* Optional parallel stitching upholstery.

* Costuras paralelas opcionales en el tapizado.





Flex Chair

Conference room

Sala de reunión

▼ SO1305*

Upholstered armchair.

Polished aluminum
swivel central base

and return system.

Sillón con carcasa

tapizada. Base central

giratoria de aluminio pulido

con sistema de retorno.



* Optional parallel stitching
upholstery.

* Costuras paralelas
opcionales en el tapizado.



Workspace

Espacio de trabajo

► BQ1316 *

Barstool. Four-legged steel tube swivel base. Upholstered shell. Banqueta alta. Base giratoria de cuatro patas de acero. Carcasa tapizada.

▼ BQ1309 *

Thermopolymer counter stool. Four steel legs. Banqueta baja de termopolímero. Base de cuatro patas de acero.

▼ BQ1312

Stackable thermopolymer barstool. Steel sled base. Banqueta alta apilable de termopolímero. Base de patín de acero.

Cafeteria

Cafeteria

► BQ1316



* Optional parallel stitching upholstery.

* Costuras paralelas opcionales en el tapizado.





Flex Chair

► **BQ1336 ***

Barstool with a four-legged solid beech wood base.
Upholstered shell.
Banqueta alta con base de cuatro patas de madera maciza de haya. Carcasa tapizada.

▼ **BQ1333 ***

Stackable counter stool with steel sled base.
Upholstered shell.
Banqueta baja apilable con base de patín de acero. Carcasa tapizada.

▼ **BQ1332**

Stackable barstool with steel sled base.
Thermopolymer shell.
Banqueta alta apilable con base de patín de acero. Carcasa de termopolímero.

▼ **BQ1330 ***

Barstool with four tubular steel legs in black finish.
Upholstered shell.
Banqueta con base de cuatro patas de acero. Carcasa tapizada.

* Optional parallel stitching upholstery.

* Costuras paralelas opcionales en el tapizado.



Cafeteria

Cafetería

▼ S11302

Stackable thermopolymer chair.

Four steel legs.

Silla apilable con carcasa de termopolímero.

Base de cuatro patas de acero.

▼ BQ1334

Barstool with four-legged steel swivel base.

Thermopolymer shell, 45mm/1.75in. seating width.

Banqueta alta con base giratoria de cuatro patas de acero. Carcasa de termopolímero, 45mm. anchura de asiento.

Cafeteria

Cafeteria

▼ BQ1336 *

Barstool with a four-legged solid beech wood base. Upholstered shell. Banqueta alta con base de cuatro patas de madera maciza de haya. Carcasa tapizada.





Flex Chair

Flex High Back

The Flex High Back has the same simplicity and versatility as the Flex Collection however its slightly higher backrest that provides it with a distinctive aesthetic. It's the perfect office chair and an elegant option for restaurant projects or large assemblies. The collection also includes stools with different base and height options.

La serie Flex High Back destaca por su sobriedad, su versatilidad de usos y un respaldo ligeramente más alto que le proporcionan una estética diferenciada. Es la perfecta silla de oficina y también una solución elegante en proyectos de hostelería o grandes colectividades. La colección incluye también banquetas con diferentes opciones de bases y alturas.



Flex High Back

► **SO1659 ***

Upholstered armchair with thermopolymer central base with five casters, swivel and pneumatic height adjustment.
Sillón con asiento y respaldo tapizado y base central giratoria de termopolímero de cinco ruedas regulable en altura.

▼ **SI1656 ***

Upholstered chair. Swivel aluminum central base with five casters and height adjustment.
Silla tapizada. Base central giratoria de aluminio con cinco ruedas, regulable en altura.

▼ **SO1644 ***

Upholstered armchair. Swivel central base and return system.
Sillón tapizado. Base central giratoria con sistema de retorno.

* Optional parallel stitching upholstery.

* Costuras paralelas opcionales en el tapizado.



Meeting room
Sala de reunión
▼ SI1656 *

Upholstered chair.
Central base with
four casters.
Silla tapizada. Base
central con cuatro ruedas.





◀ **SO1644**

Upholstered armchair. Swivel central base and return system.
Sillón con carcasa tapizada.
Base central giratoria con sistema de retorno.

▼ **SO1610 ***

Stackable upholstered armchair. Four steel legs.
Sillón apilable con carcasa tapizada. Base de cuatro patas de acero.

▼ **SI1621**

Stackable thermopolymer chair. Steel sled base.
Silla apilable con carcasa de termopolímero. Base de patín de acero.

▼ **SI1621**

Workspace

Espacio de trabajo

▶ **SI1601**

Thermopolymer chair.
Four-legged solid beech wood base.
Silla con carcasa de termopolímero. Base de cuatro patas de madera maciza de haya.

* Optional parallel stitching upholstery.

* Costuras paralelas opcionales en el tapizado.





Flex High Back

▼ **SO1633**

Thermopolymer armchair
with cantilever base.
Sillón de termopolímero
con base cantiléver de acero.

▼ **SO1633 ***

Upholstered armchair
with cantilever base.
Sillón tapizado con base
cantiléver de acero.

Workspace

Espacio de trabajo

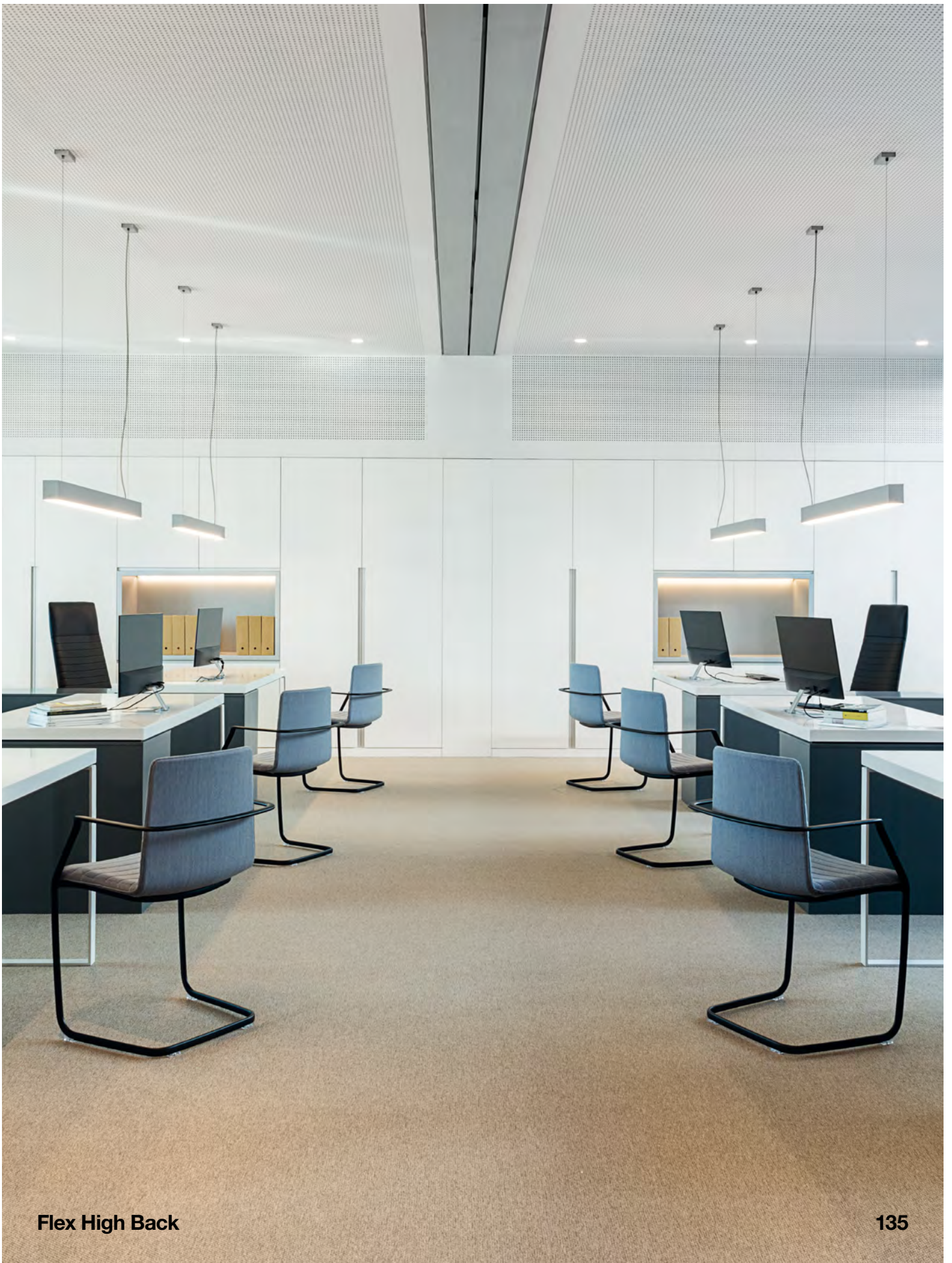
► **SO1633 ***

Upholstered armchair
with cantilever base.
Sillón tapizado con
base cantiléver de acero.

* Optional parallel stitching
upholstery.

* Costuras paralelas
opcionales en el tapizado.





► **BQ1668**

Barstool. Four-legged steel tube swivel base. Banqueta alta. Base giratoria de Cuatro patas de acero.

▼ **BQ1666 ***

Barstool. Four solid beech legs. Upholstered shell. Banqueta alta. Cuatro patas de madera maciza de haya. Carcasa tapizada.

▼ **BQ1672 ***

Counter stool. Four solid beech legs. Upholstered shell. Banqueta baja. Cuatro patas de madera maciza de haya. Carcasa tapizada.

Waiting area

Zona de espera

► **BQ1677 ***

Barstool. Stackable upholstered barstool. Steel sled base. Banqueta alta apilable tapizada. Base de patín de acero.

* Optional parallel stitching upholstery.

* Costuras paralelas opcionales en el tapizado.





Flex High Back

Flex Corporate

Flex Corporate consists of an armchair version with a fully upholstered shell, wider seat, higher backrest, and thicker foam to increase its luxury and comfort. Its uses extend to corporate and educational spaces, convention centers, and certain workspaces in the home office.

Flex Corporate se compone de una versión de sillón con carcasa completamente tapizada, un asiento más ancho, un respaldo más alto y una espuma de mayor espesor para incrementar su comodidad y confort. Sus usos se extienden a espacios corporativos, educacionales, centros de convenciones y a determinados espacios de trabajo del hogar y el “home office”.



**Office
Oficina**

► **SO1611 ***

Stackable armchair with four tubular steel legs. Fully upholstered seat and backrest.
Sillón apilable con carcasa tapizada y base de cuatro patas de tubo de acero.

▼ **SO1611 ***

▼ **SI1603 ***

Stackable chair with four tubular steel legs. Fully upholstered seat and backrest.
Silla apilable con carcasa tapizada y base de cuatro patas de tubo de acero.

Conference room

Sala de reunión

► **SI1639 ***

Chair with a four star central aluminum swivel base with self-return system.
Fully upholstered seat and backrest.
Silla con carcasa tapizada y base central giratoria de aluminio de cuatro aspas con sistema.



* Optional parallel stitching upholstery.

* Costuras paralelas opcionales en el tapizado.





Workspace

Espacio de trabajo

► SI1639*

Upholstered chair with a four star central aluminum swivel base.
Silla tapizada y base central giratoria de cuatro aspas de aluminio.

► SO1660*

Upholstered armchair. Swivel polished aluminum base with five casters, height adjustment.
Sillón tapizado. Base central giratoria con cinco ruedas, regulable en altura.

Workspace

Espacio de trabajo

▼ SO1660*



* Optional parallel stitching upholstery.

* Costuras paralelas opcionales en el tapizado.



Workspace
Espacio de trabajo
► SO1634*

Upholstered armchair
with cantilever base.
Sillón tapizado con base
cantiléver de acero.



Workspace
Espacio de trabajo
▼ SI1657*

Upholstered chair. Swivel
polished aluminum base with
five casters, height adjustment.
Silla tapizada. Base central
giratoria con cinco ruedas,
regulable en altura.





Flex Executive

Thanks to its generous proportions and studied comfort, this collection exceeds the requirements of conference seating through its attractive and timeless design. Available in three backrest heights and central or caster base options.

Gracias a sus generosas dimensiones y a su estudiado confort, es capaz de satisfacer las necesidades de su función operativa a través de un diseño atractivo y atemporal. Propone tres alturas de respaldo y opciones de base central o ruedas.



Meeting room
Sala de reunión
▼ SO1861*

High back armchair with upholstered shell and back finished in walnut veneer. Central swivel base with five casters. Height adjustable.
Sillón de respaldo alto con carcasa tapizada y respaldo en madera de nogal. Base central giratoria de cinco ruedas. Altura regulable.



* Optional parallel stitching upholstery.
* Costuras paralelas opcionales en el tapizado.



► **SI1862***

Low back chair. Upholstered shell. Thermopolymer swivel base with central column and five casters, height adjustable.
Silla de respaldo bajo. Carcasa tapizada. Base central de termopolímero con 5 ruedas, giratoria y regulable en altura.

▼ **SO1860***

Intermediate back armchair with upholstered shell and adjustable central aluminum swivel base with five casters.
Sillón de respaldo intermedio con carcasa tapizada y base central giratoria de aluminio con cinco ruedas regulable.

▼ **SO1845***

Intermediate back armchair with upholstered shell and aluminum swivel four-star base with self-return.
Sillón de respaldo intermedio con carcasa tapizada y base central giratoria de aluminio de cuatro aspas con sistema de retorno.

* Optional parallel stitching upholstery.

* Costuras paralelas opcionales en el tapizado.



150



Flex Executive

► **SO1846***

High back armchair. Upholstered shell. Aluminium swivel base with central column and four-star foot, with self return system and polished aluminum finish. Back finish in walnut veneer.

Sillón de respaldo alto. Carcasa tapizada. Base central de aluminio de cuatro aspas, con sistema de retorno en acabado aluminio pulido. Respaldo en madera de nogal.

Workspace

Espacio de trabajo

▼ **SO1846***



* Optional parallel stitching upholstery.

* Costuras paralelas opcionales en el tapizado.



Waiting area
Zona de espera

▼ SO1845*

Intermediate back armchair
with upholstered shell and
aluminum swivel four-star
base with self-return.

Sillón de respaldo intermedio
con carcasa tapizada y base
central giratoria de aluminio
de cuatro aspas con sistema
de retorno.



Meeting room
Sala de reunión

▼ SO1845*

Intermediate back armchair with upholstered shell and aluminum swivel four-star base with self-return.

Sillón de respaldo intermedio con carcasa tapizada y base central giratoria de aluminio de cuatro aspas con sistema de retorno.

* Optional parallel stitching upholstery.

* Costuras paralelas opcionales en el tapizado.



► **BU1895***

High back lounge chair with arms. Upholstered shell. Aluminium swivel base with central column and four-star foot, with self return system. Back finish in Walnut veneer.

Butaca de respaldo alto con brazos. Carcasa tapizada. Base central de aluminio de cuatro aspas, con sistema de retorno. Respaldo en madera de Nogal.

▼ **BU1892***

Low back lounge chair. Upholstered shell. Aluminium swivel base with central column and four-star, with self return system.

Butaca de respaldo bajo. Carcasa tapizada. Base central de aluminio de cuatro aspas, con sistema de retorno.

▼ **BU1893***

Low back lounge chair with arms. Upholstered shell. Aluminium swivel base with central column and four-star, with self return system.

Butaca de respaldo bajo con brazos. Carcasa tapizada. Base central de aluminio de cuatro aspas, con sistema de retorno.



* Optional parallel stitching upholstery.

* Costuras paralelas opcionales en el tapizado.



Waiting area
Zona de espera
▼ BU1895*

* Optional parallel stitching
upholstery.
* Costuras paralelas
opcionales en el tapizado.



Gala

Gala is a flexible seating, fully upholstered, with great customization possibilities and with different bases available in wood or aluminum. The strong and archetypal features of the silhouette are reminiscent of contemporary classics, making it highly adaptable for work and meeting spaces or in the private sphere of the home, in dining areas, or next to the desk.

Gala es un asiento flexible, totalmente tapizado, con grandes posibilidades de personalización y diferentes bases disponibles en madera o de aluminio. Los rasgos marcados y arquetípicos de la silueta recuerdan a los clásicos contemporáneos haciéndola sumamente adaptable para espacios de trabajo y de reunión o en el ámbito privado del hogar, en zonas de comedor o junto al escritorio.





**Meeting room
Sala de reunión**

◀ **SO0718**

Armchair with upholstered shell and four star central aluminum swivel base with self-return system.

Sillón con carcasa tapizada y base central giratoria de aluminio de cuatro aspas con sistema de retorno.

▼ **SO0721**

Armchair with upholstered shell and steel oval cantilever base.

Silla con carcasa tapizada y base cantiléver de pletina ovalada de acero

▼ **SO0720**

Armchair with upholstered shell and four-legs thermopolymer base.

Sillón con carcasa tapizada y base de cuatro patas de termopolímero.

Residential

Hogar

▶ **SO0723**

Armchair with upholstered shell and thermopolymer central base with five casters, swivel and pneumatic height adjustment.

Sillón con carcasa tapizada y base central giratoria de termopolímero de cinco ruedas, regulable en altura.



158



Gala



Meeting room
Sala de reunión
▼ **SO0722**

Armchair with upholstered shell and aluminum central base with five casters, swivel and pneumatic height adjustment.
Sillón con carcasa tapizada y base central giratoria de aluminio de cinco ruedas, regulable en altura.





Happy

Lightweight, calm and resilient. Happy is the perfect side chair for any residential or public space. The chair is stackable and the armchair has added comfort without losing its lightness. Both versions accentuate the warmth and grain of solid beech wood.

Ligera, tranquila y resistente. Happy es el perfecto asiento auxiliar de ambientes residenciales y espacios públicos. La silla es apilable y el sillón incorpora un plus de comodidad sin perder en ligereza; ambos expresan la calidez y la textura de la madera de haya maciza.



Happy

163

Cafetería
Cafetería
▼ SI0374

Stackable chair. Oak board seat and backrest.
Silla apilable. Asiento y respaldo de tablero de roble.

Conference room
Sala de reunión
► SO0375

Armchair. Oak board seat and backrest.
Sillón. Asiento y respaldo de tablero de roble.





Hula

An iconic and functional barstool, was born as a visual game based on the symmetry between the seat, the base and the orbital position of the footrest. Height adjustable, it is constructed from injected aluminum in different colors and the seat is upholstered or in wood. Offered high- and low-back versions, for workspaces and collaboration, restaurants, hotels or cantinas, and at home.

Una banqueta icónica y funcional, que nace como un juego visual a partir de la simetría entre el asiento, la base y la posición orbital del reposapiés. Regulable en altura, está fabricada con aluminio inyectado en diferentes colores y el asiento tapizado o en madera.

Ofrece versiones de respaldo alto y bajo, para espacios de trabajo y colaboración, restaurantes, hoteles o cantinas y en el hogar.

Benjamin Hubert



Workspace
Espacio de trabajo

▼► **BQ2968**

Barstool with upholstered seat and injection swivel central base.

Banqueta alta con asiento tapizado y base central giratoria de inyección de aluminio.





Workspace
Espacio de trabajo

▼► **BQ2967**

Barstool with upholstered seat and injection swivel central base.

Banqueta alta con asiento tapizado y base central giratoria de inyección de aluminio.







Waiting area
Sala de espera
◀ BQ2797

Barstool with oak wood and injection swivel central base, adjustable height.
Banqueta con asiento de madera de roble y base central giratoria de inyección de aluminio, regulable en altura.

Meeting room
Sala de reunión
▼ BQ2795

Barstool with upholstered seat and injection swivel central base.
Banqueta con asiento tapizado y base central giratoria de inyección de aluminio.



**Residential
Hogar**

▼ BQ2796

Counter stool with upholstered seat and injection swivel central base.
Banqueta baja con asiento tapizado y base central giratoria de inyección de aluminio.





Lake

Its apparent simplicity is the result of an exhaustive work on the value and timelessness of wood. It is a contemporary reinterpretation of the classic Mediterranean chairs developed from the work of cabinetmaking; a piece that combines lightness, constructive quality and durability.

Su aparente sencillez formal es el resultado de un exhaustivo trabajo en torno al valor y la atemporalidad de la madera. Es una reinterpretación contemporánea de las sillas clásicas mediterráneas desarrolladas desde el trabajo de ebanistería; una pieza que combina ligereza, calidad constructiva y resistencia.

Piergiorgio Cazzaniga



**Restaurant
Restaurante**
▼ SI0653

Stackable chair with woven seat that matches wood tone and backrest and solid beech wood frame. Silla apilable con asiento de cuerda en color al tono de la madera y respaldo y estructura de madera maciza de haya.







◀ **SI0654**

Stackable chair with upholstered seat, backrest and solid beech wood frame.

Silla apilable con asiento tapizado y respaldo y estructura de madera maciza de haya.

▼ **SI0653**

Stackable chair with woven seat that matches wood tone and backrest and solid beech wood frame.

Silla apilable con asiento de cuerda en color al tono de la madera y respaldo y estructura de madera maciza de haya.

▼ **SI0652**

Stackable chair with board seat and backrest and solid beech wood frame.

Silla apilable con asiento de tablero de madera y respaldo y estructura de madera maciza de haya.

**Restaurant
Restaurante**

▶ **SI0653**



180



Lake



Lineal

The entire Lineal Collection is based on a simple concept: a soft curve with a single line structure. This perfect synthesis is achieved through a curved contour of oak wood, suspended in the air by a fine metal sled base, offering different versions of wooden or upholstered chairs and stools.

Toda la colección Lineal parte de una imagen muy clara: una suave curva enmarcada por una línea. Esta síntesis perfecta se logra mediante un trazo de madera de roble curvada, suspendida en el aire gracias a una fina línea de metal, ofreciendo diferentes versiones de sillas y banquetas en madera o tapizadas.



Lineal

183

**Restaurant
Restaurante**
▼ S10582

Stackable chair.
Upholstered
seat and backrest.
Steel sled base.
Silla apilable. Carcasa
tapizada. Base de patín
de varilla de acero.







◀ **SI0582**

Stackable chair. Oak board seat and backrest. Steel sled base.
Silla apilable. Carcasa de tablero de roble. Base de patín de varilla de acero.

Residencial

Hogar

▼ **SO0583**

Stackable armchair.
Upholstered seat and backrest.
Steel sled base.
Sillón apilable. Carcasa tapizada.
Base de patín de varilla de acero.

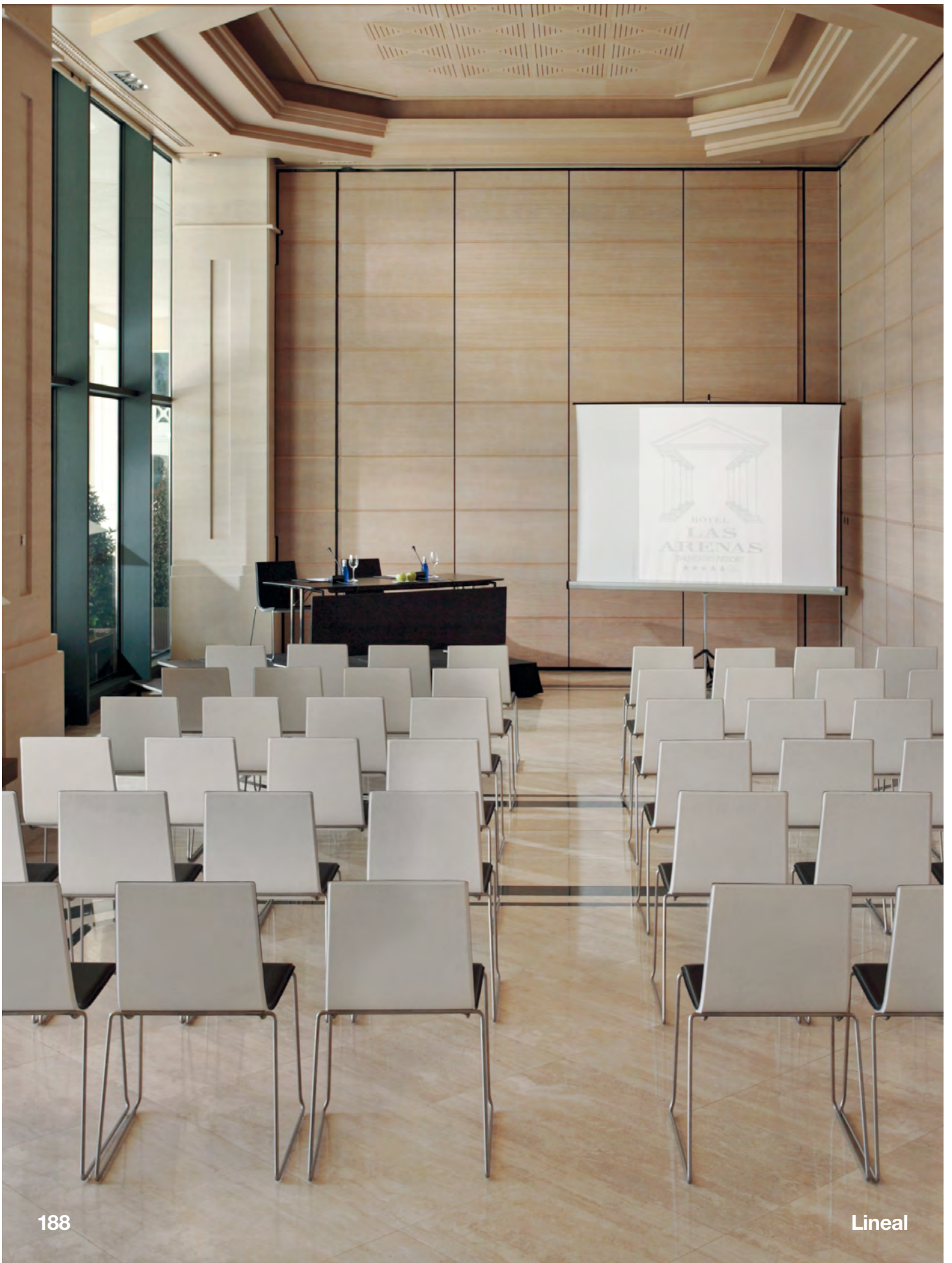
Cafeteria

Cafetería

▶ **SI0582**







**Educational
Educatonal**

◀ **SI0582**

Upholstered stackable chair. Steel sled base.
Silla apilable con carcasa tapizada. Base de patín de varilla de acero.

▶ **SO0761**

Armchair. Upholstered seat and backrest.
Four-legged solid beech wood base.
Sillón. Carcasa tapizada.
Base de cuatro patas de madera maciza de haya.

**Restaurant
Restaurante**

▼ **SI0760**

Chair. Oak seat and backrest.
Four-legged solid beech wood base.
Silla. Carcasa de tablero de roble. Base de cuatro patas de madera maciza de haya.





◀ **BU0589**

Stackable lounge chair. Upholstered shell. Steel sled base.
Butaca apilable. Carcasa tapizada.
Base de patín de varilla de acero.

Waiting area

Zona de espera

▼ **BU0588**

Stackable lounge chair. Upholstered shell. Steel sled base.
Butaca apilable. Carcasa tapizada.
Base de patín de varilla de acero.



Workspace

Espacio de trabajo

► BQ0642

Barstool with oak plywood shell and four-legged steel swivel base. Upholstered shell pad. Banqueta alta con carcasa de tablero de roble y base giratoria de 4 patas de acero. Asiento y respaldo plafonado.

Cafeteria

Cafetería

▼ BQ0590

Upholstered seat and backrest. Steel sled base. Banqueta. Carcasa tapizada. Base de patin de varilla de acero.



Lineal Comfort

Lineal Comfort is one of the largest and most versatile collection of chairs, armchairs, lounge chairs and barstools. While maintaining the curved silhouette of the Lineal Collection, the upholstered comfort has added softness and comfort and is available in a wide range of textiles.

Lineal Comfort configura una de las colecciones de sillas, sillones, butacas y banquetas más extensa y polivalente. En este caso, la síntesis perfecta de Lineal, un trazo gráfico que parece suspendido en el aire, potencia su confort con una amplia gama de tapizados.



Lineal Comfort

193

Training room
Sala de formación
▼ **SO0595**

Stackable armchair.
Upholstered seat
and backrest. Steel
sled base.
Sillón apilable. Carcasa
tapizada. Base de patín
de varilla de acero.







◀ **SI0606**

Chair. Upholstered seat and backrest. Four-legged solid beech wood base.
Silla. Carcasa tapizada. Base de cuatro patas de madera maciza de haya.

◀ **SO0607**

Armchair. Upholstered seat and backrest. Four-legged solid beech wood base.
Sillón. Carcasa tapizada. Base de cuatro patas de madera maciza de haya.

Workspace
Espacio de trabajo

◀ **SI0567**

Chair. Upholstered seat and backrest. Steel oval plate cantilever base.
Silla. Carcasa tapizada. Base cantilever de pletina ovalada de acero.

Cafeteria
Cafetería

▼ **SI0594**

Stackable chair. Upholstered seat and backrest. Steel sled base.
Silla apilable. Carcasa tapizada. Base de patín de varilla de acero.



Workspace

Espacio de trabajo

◀ **BQ0609**

Counter stool. Upholstered seat and backrest. Four-legged solid beech wood base.
Banqueta baja. Carcasa tapizada. Base de cuatro patas de madera maciza de haya.

Educational

Educacional

▼ **BQ0599**

Barstool. Upholstered seat and backrest. Steel sled base.
Banqueta. Carcasa tapizada. Base de patín de varilla de acero.



Lineal Corporate

As a result of the search for distinctiveness and customization, Lineal grows in proportions with the Lineal Corporate. It is intended for work areas and public spaces that demand an upscale look and durability for increased usage, through its different versions of bases.

Como resultado de la búsqueda de una mayor singularidad y especificidad, Lineal crece en proporciones y se especializa con Lineal Corporate. Está dirigida a ámbitos de trabajo y espacios públicos que demandan mayor representatividad y un uso continuado, a través de sus diferentes versiones de bases.



Workspace
Espacio de trabajo
▼ S00554

Armchair. Upholstered seat and backrest. Cantilever base with steel oval plate cantilever base.
Sillón. Carcasa tapizada. Base cantilever de pletina ovalada de acero.







Workspace
Espacio de trabajo
◀ SI0780

Chair. Upholstered seat and backrest. Central aluminum swivel base with five casters. Height adjustable.
 Silla. Carcasa tapizada. Base central de aluminio giratoria con cinco ruedas. Regulable en altura.

Workspace
Espacio de trabajo
▼ SI0553

Chair. Upholstered seat and backrest. Cantilever base with steel oval plate cantilever base.
 Silla. Carcasa tapizada. Base cantilever de pletina ovalada de acero.

Workspace
Espacio de trabajo
► S00779

Armchair. Upholstered seat and backrest. Central aluminum swivel base with return system.
 Sillón. Carcasa tapizada. Base central de aluminio giratoria con sistema de retorno.

► S00781
 Armchair. Upholstered seat and backrest. Central aluminum swivel base with five casters. Height adjustable.
 Sillón. Carcasa tapizada. Base central de aluminio giratoria con cinco ruedas. Regulable en altura.





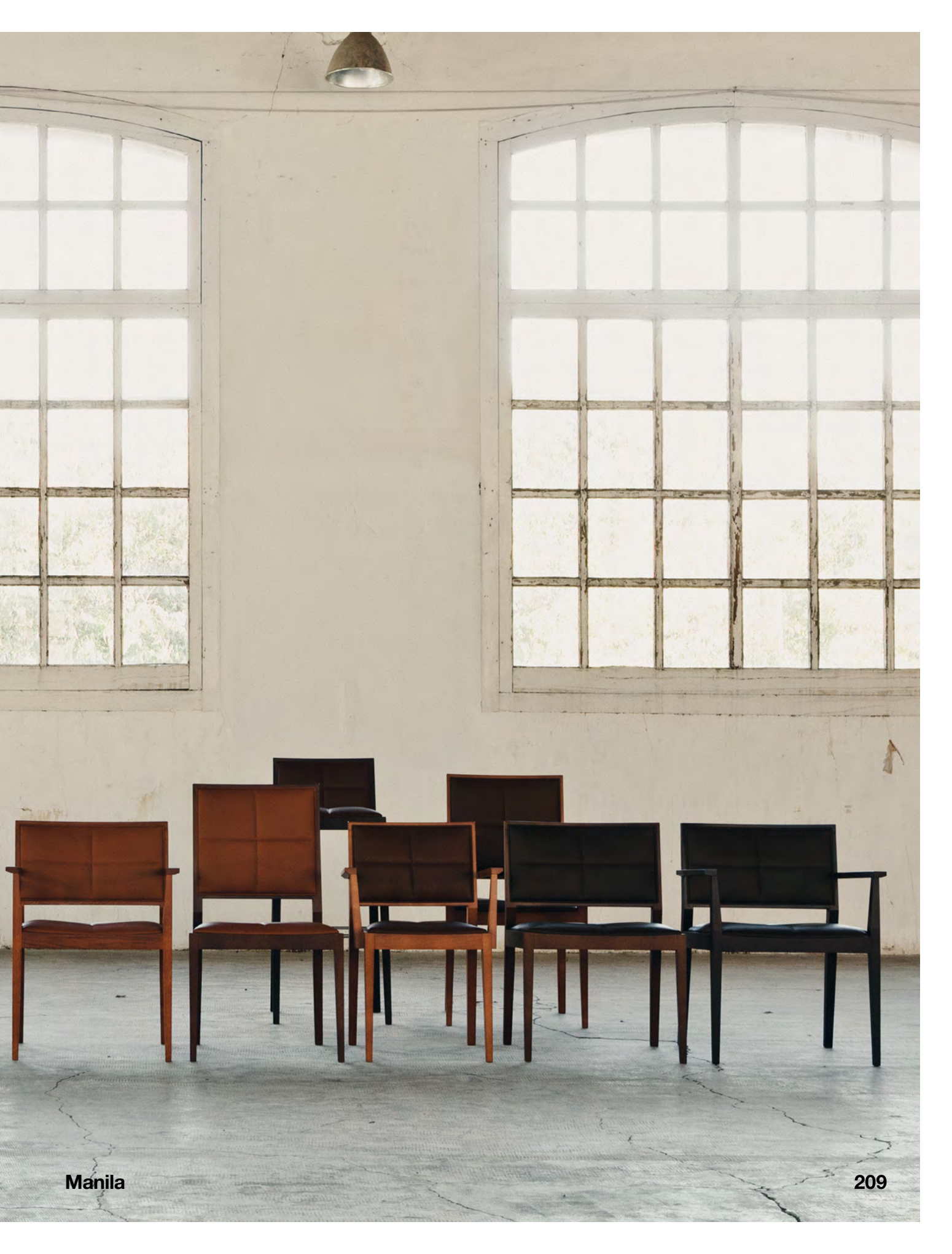
Manila

Manila is a classic design that conveys serenity and elegance. A collection that includes chairs, armchairs, armchairs and stools characterized by their timelessness and comfort. It can be upholstered with a wide range of fabrics or leather, always with a characteristic cross stitching on the seat and backrest. Manila has adapted over time and is installation in numerous architectural projects.

Manila es un diseño clásico que transmite serenidad y elegancia. Una colección que abarca sillas, sillones, butacas y banquetas distinguidas por su atemporalidad y comodidad. Puede tapizarse con una amplia gama de tejidos o en piel, siempre con la característica costura en cruz en asiento y respaldo. Manila se ha adaptado en el tiempo y forma parte de numerosos proyectos arquitectónicos.







Conference room

Sala de reunión

▼ SO2017

Armchair. Upholstered seat and

backrest. Low back version.

Sillón. Asiento y respaldo tapizado.

Versión de respaldo bajo.







**Restaurant
Restaurante**

▲ **SI2020**

Chair. Upholstered seat and wicker backrest. Low back version.
Silla. Asiento tapizado y respaldo de rejilla. Versión de respaldo bajo.

Waiting area

Zona de espera

◀ **BU2031**

Lounge chair. Upholstered seat and wicker backrest.
Butaca. Asiento tapizado y respaldo de rejilla.

**Restaurant
Restaurante**

▶ **SO2033**

Stackable armchair.
Upholstered seat and backrest.
Low back version.
Sillón apilable. Asiento y respaldo.
Versión de respaldo bajo.



Cafeteria

Cafeteria

▼ SI2106

Chair. Upholstered seat and back. Low back version.

Silla. Asiento y respaldo tapizado.

Versión de respaldo bajo.







Residential

Hogar

◀ **SO2017**

Armchair. Upholstered seat and backrest.
Low back version.
Sillón. Asiento y respaldo tapizado. Versión de respaldo bajo.

▶ **SO2061**

Armchair. Upholstered seat and backrest.
Corporate version.
Sillón. Asiento y respaldo tapizado. Versión Corporate.

Workspace

Espacio de trabajo

▼ **SO2061**



Moody

Moody represents the finest quality of wood combined with upholstery. Its discreet and essential lines give it extraordinary versatility to be used in all types of architectural spaces. Moody can be as subtle as it is sophisticated in both the chair and barstool version.

Moody es la representación de la esencia de la madera en combinación con el tapizado. Sus líneas discretas y básicas le confieren una extraordinaria versatilidad, por ello se integra en todo tipo de espacios arquitectónicos. Moody puede ser tan sutil como sofisticada tanto en sus versiones disponibles de silla o banqueta en dos alturas.



Moody



◀ SI1260

Chair. Upholstered seat and backrest.
Silla. Asiento y respaldo tapizado.

Cafeteria

Cafeteria

◀ BQ1261

Barstool.
Upholstered seat and backrest.
Banqueta. Asiento y respaldo tapizado.

Residential

Hogar

▼ SI1260



Cafeteria

Cafetería

▼ BQ1261

Barstool. Upholstered seat and backrest.

Banqueta. Asiento y respaldo tapizado.

Educational

Educacional

► BQ1262

Counter stool.

Upholstered seat and backrest.

Banqueta baja. Asiento y respaldo tapizado.





Next

Next has a generous, organic presence, exploring the expressive possibilities of the thermopolymer in a clearly contemporary collection. It is integrated into all types of environments, private or professional, in a home office or a public project. The different bases available enhance its adaptability to all types of spaces: public and private, for workspaces or home offices.

Next tiene una presencia generosa, orgánica, explora las posibilidades expresivas de los materiales tecnológicos en una colección claramente contemporánea. Su característica carcasa está disponible en diez colores distintos, con asientos plafonados, o completamente tapizada en una amplia gama de tejidos.

Next es tan comfortable como versátil y funcional. Se integra en todo tipo de ambientes, privados o profesionales, en una oficina doméstica o en un proyecto público. Las distintas bases potencian todavía más su adaptabilidad.



**Residential
Hogar**

▼ **SO0496**

Armchair with Eco thermo-
polymer shell and 4- star solid
beech wood swivel base.
Sillón con carcasa de
termopolímero Eco y base
central giratoria de 4 aspas
de madera maciza de haya.





► **SO0495**

Thermopolymer shell armchair with padded upholstered seat. Steel sled base.
Sillón con carcasa de termopolímero y asiento plafonado. Base patín.

▼ **SO0497**

Thermopolymer shell armchair with padded upholstered seat. Four-legged solid wood base.
Sillón con carcasa de termopolímero y asiento plafonado. Base cuatro pies de madera.

▼ **SO0496**

Armchair with Eco thermopolymer shell and 4- star solid beech wood swivel base.
Sillón con carcasa de termopolímero Eco y base central giratoria de 4 aspas de madera maciza de haya.

▼ **SO0497**

Residential

Hogar

► **SO0496**







◀ **SO0499**

Thermopolymer fully upholstered shell armchair. Central thermopolymer base with five casters.
Sillón con carcasa de termopolímero tapizada. Base central giratoria de termopolímero de cinco ruedas.

▼ **SO0495**

Thermopolymer shell armchair with padded upholstered seat. Steel sled base.
Sillón con carcasa de termopolímero. Asiento tapizado. Base patín.

▼ **SO0498**

Armchair with upholstered shell and aluminum central base with five casters, swivel height adjustment.
Sillón con carcasa tapizada y base central giratoria de aluminio de cinco ruedas, regulable en altura.

▼ **SO0498**

Office
Oficina
▶ **SO0498**





Next Lounge

Next Lounge is an iconic and cozy chair that transmits maximum ergonomic comfort, gathering the back, arms and head, like a cozy nest. It comes in two height versions with different wood or four-star bases. Its design can integrate into any space: in common areas, waiting areas and lobbies or as a reading and relaxation chair in hotels or at home.

Next Lounge es una butaca icónica y acogedora que transmite el máximo confort y ergonomía, recogiendo la espalda, los brazos y la cabeza, como un nido acogedor. Ofrece diferentes versiones de altura y diferentes bases de madera o aspás. Su diseño es capaz de integrarse en cualquier espacio: en zonas comunes, áreas de espera y lobbies o como butaca de lectura y relax en hoteles o en el hogar.



Waiting area
Zona de espera

▼ BU0492

High back lounge chair with upholstered shell and a solid ash wood central swivel base. Additional options include: tilting mechanism.

Butaca de respaldo alto con carcasa tapizada y base central giratoria de cuatro aspas de madera maciza de fresno.

Opción de sistema basculante.





Residential

Hogar

▼ BU0490

Low back lounge chair with upholstered shell and aluminum swivel four-star base with self-return system. Additional options include: tilting mechanism.

Butaca de respaldo bajo con carcasa tapizada y base central giratoria de aluminio de cuatro aspas con sistema de retorno. Opción de sistema basculante.



Waiting area
Zona de espera
▼ BU0489

Low back lounge chair with upholstered shell and a solid ash wood central swivel base. Additional options include: tilting mechanism.

Butaca de respaldo bajo con carcasa tapizada y base central giratoria de cuatro aspas de madera maciza de fresno. Opción de sistema basculante.



Nub

Born from the woodworking process, Nub is an evocation of craftsmanship and a challenge for innovation. Its design is the result of a sophisticated cabinetmaking work featuring the rods of his backrest. It is made up of a wide family of chairs, armchairs, benches and stools, very combinable, through different bases and wooden seats, to which an upholstered and lumbar cushion can be added. Adaptable to any corporate, contract or residential space that seeks warmth and comfort.

A partir de un elaborado trabajo de ebanistería, Nub conjuga tecnología e innovación con tradición artesanal. Su diseño es el resultado de un trabajo sofisticado de ebanistería protagonizado por las varillas de su respaldo. Está compuesta de una amplia familia de sillas, butacas, bancos y banquetas, muy combinables, a través de diferentes bases y asientos en madera, a los que se puede sumar un cojín tapizado y lumbar. Adaptables a cualquier espacio corporativo, contract o residencial que busca calidez y confort.

Patricia Urquiola





◀ SI1451

Chair. Upholstered seat cushion.
Central polished aluminum swivel
base with return system.

Silla. Cojín tapizado en asiento y
base central giratoria de aluminio
pulido, con sistema de retorno.

◀ SI1449

Chair. Upholstered seat cushion.
Four-legged solid beech wood base.

Silla. Cojín tapizado en asiento.
Base de cuatro patas de madera
maciza de haya.

◀ SI1450

Chair. Upholstered seat cushion.
Steel sled base.

Silla. Cojín tapizado en asiento.
Base de patín de acero.

◀ SI1451

Cafeteria

Cafetería

◀ SO1434

Armchair. Upholstered seat cushion.
Four-legged solid beech wood base.
Sillón. Cojín tapizado en asiento. Base
de cuatro patas de madera maciza de
haya.

Cafeteria

Cafetería

▼ SO1434





◀ SI1449

Chair. Upholstered seat cushion. Four-legged solid beech wood base.
Silla. Cojín tapizado en asiento. Base de cuatro patas de madera maciza de haya.

**Restaurant
Restaurante**

▼ SI1451

Chair. Upholstered seat cushion. Central polished aluminum swivel base with return system.
Silla. Cojín tapizado en asiento y base central giratoria de aluminio pulido, con sistema de retorno.

**Restaurante
Restaurant**

▶ SO1435

Armchair. Upholstered seat cushion. Steel sled base.
Sillón. Cojín tapizado en asiento. Base de patín de acero.





Cafeteria

Cafetería

▼ BC1441

Bench. Upholstered seat cushion. Four-legged solid beech wood base.

Bancada. Cojín tapizado en asiento. Base de cuatro patas de madera maciza de haya.

▼ SO1434

Armchair. Upholstered seat cushion. Four-legged solid beech wood base.

Sillón. Cojín tapizado en asiento. Base de cuatro patas de madera maciza de haya.







◀ **BU1445**

Lounge chair. Upholstered seat cushion. Central aluminum swivel base.

Butaca. Cojín tapizado en asiento. Base central giratoria de aluminio con sistema de retorno.

◀ **BU1445**

◀ **BC1441**

Bench. Upholstered seat cushion. Four-legged solid beech wood base.

Bancada. Cojín tapizado en asiento. Base de cuatro patas de madera maciza de haya.

Cafeteria

Cafeteria

▼ **BU1437**

Lounge chair. Upholstered seat cushion. Four-legged solid beech wood base.

Butaca. Cojín tapizado en asiento. Base de cuatro patas de madera maciza de haya.



Waiting area
Zona de espera
▼ **BU1437**

Lounge chair. Upholstered seat cushion. Four-legged solid beech wood base.
Butaca. Cojín tapizado en asiento. Base de cuatro patas de madera maciza de haya.





► **SO1454**

Armchair. Steel rod and solid beech wood rocker base. Removable upholstered seat cushion.

Sillón. Base de balancín de varilla de acero y madera maciza de haya. Cojín tapizado en asiento.

▼ **BQ1452**

Barstool. Four-legged solid beech wood base.

Banqueta. Base de 4 patas de madera maciza de haya.

▼ **BQ1453**

Counter stool. Four-legged solid beech wood base.

Banqueta. Base de 4 patas de madera maciza de haya.

Waiting area

Zona de espera

► **BU1455**

Lounge chair with solid beech seat and back, removable upholstered seat cushion and steel rod and solid beech rocker base.

Butaca con asiento y respaldo de madera maciza de haya, cojín tapizado en asiento y base de balancín de varilla de acero y madera maciza de haya.





Cafetería
Cafetería

► **BQ1452**

Barstool with solid beech seat and back, upholstered seat pad and four-legs solid beech wood base.

Banqueta con asiento y respaldo de madera maciza de haya, cojín tapizado en asiento y base de cuatro patas de madera maciza de haya.





Nuez

Enveloping, suggestive, warm and at the same time technological; Nuez Chair is born from the idea of creating a modulating seat as if it were a sheet of paper. Nuez's shell –made from injected thermopolymer– is expressed as a flexible surface that embraces the body when seated and whose shape presents the same folds in the corners as a folded sheet of paper, conveying softness and materiality.

Envolvente, sugestiva, cálida y a la vez tecnológica; Nuez Chair nace de la idea de crear un asiento modulándolo como si fuera una hoja de papel. La carcasa de Nuez – realizada a partir de termopolímero inyectado – se expresa como una superficie flexible que abraza al sentarse y cuya forma presenta los mismos pliegues en las esquinas que una gran hoja de papel cerrada, transmitiendo suavidad y materialidad.

Patricia Urquiola



Workspace
Espacio de trabajo

► **SO2774**

Armchair with thermopolymer seat and backrest. Padded seat and backrest. Central wood swivel base.

Sillón con carcasa de termopolímero. Asiento y respaldo plafonado. Base central giratoria de madera.

Residential
Hogar

▼ **SO2771**

Armchair with thermopolymer seat and backrest. Seat and backrest fixed cushion. Steel cantilever base.

Sillón con carcasa de termopolímero. Cojín fijo de asiento y respaldo. Base cantiléver de acero.

Restaurant
Restaurante

► **SO2770**

Armchair with thermopolymer seat and backrest. Seat and backrest fixed cushion. Four-legged solid ash wood base.

Sillón con carcasa de termopolímero. Cojín fijo de asiento y respaldo. Base de cuatro patas de madera maciza de fresno.







Workspace
Zona de trabajo
◀ **SO2770**

Armchair with thermopolymer seat and backrest. Seat and backrest fixed cushion. Four-legged solid ash wood base.
Sillón con carcasa de termopolímero. Cojín fijo de asiento y respaldo. Base de cuatro patas de madera maciza de fresno.





**Residential
Hogar**

▼ SQ2771

Armchair with
thermopolymer seat
and backrest. Seat and
backrest fixed cushion.
Steel cantilever base.
Sillón con carcasa de
termopolímero. Cojín fijo
de asiento y respaldo.
Base cantiléver de acero.



Workspace
Zona de trabajo
▼ SO2773

Armchair with thermopolymer seat and backrest. Seat fixed cushion. Height adjustable central swivel base with five casters and self-return.

Sillón con carcasa de termopolímero. Cojín fijo de asiento. Base de cinco ruedas regulable en altura en acabado negro.





Home office

▼ S02783

Armchair with thermopolymer seat and backrest and steel sled base.

Sillón con carcasa de termopolímero y base de patín de acero.



Home office
▼ S02783



Nuez

265

► **SI2784**

Chair with thermopolymer seat and backrest available in several colors and four legs solid ash wood base. Optional upholstered seat pad or shell pad.
Silla con carcasa de termopolímero disponible en varios colores y base de cuatro patas de madera maciza de fresno. Opción de asiento plafonado o asiento y respaldo plafonados.

▼ **SI2741**

Chair with thermopolymer seat and backrest available in several colors and height adjustable thermopolymer central swivel base with 5 casters. Optional upholstered seat pad or shell pad.
Silla con carcasa de termopolímero disponible en varios colores y base de central giratoria de termopolímero con 5 ruedas regulable en altura. Opción de asiento plafonado o asiento y respaldo plafonados.

▼ **SI2786**

Chair with thermopolymer seat and backrest available in several colors and aluminum swivel 4-star base with self-return. Optional upholstered seat pad or shell pad.
Silla con carcasa de termopolímero disponible en varios colores y base central giratoria de aluminio de 4 aspas con sistema de retorno. Opción de asiento plafonado o asiento y respaldo plafonados.

▼ **SI2785**

Chair with thermopolymer seat and backrest available in several colors and steel oval cantilever base. Optional upholstered seat pad or shell pad.
Silla con carcasa de termopolímero disponible en varios colores y base cantiléver de pletina ovalada de acero. Opción de asiento plafonado o asiento y respaldo plafonados.



Residential

Hogar

▼ SI2789

Chair with thermopolymer seat and backrest available in several colors and four star solid ash wood central swivel base with self-return. Optional upholstered seat pad or shell pad.
Silla con carcasa de termopolímero disponible en varios colores y base central giratoria de 4 aspas de madera maciza de fresno con sistema de retorno.
Opción de asiento plafonado o asiento y respaldo plafonados.



Residential

Hogar

► BQ2782

Counter stool with thermo-polymer seat and steel sled base finished in polished chrome, white or black.
Optional upholstered seat pad or upholstered shell pad.
Banqueta baja con carcasa de termopolímero disponible en varios colores y base de patín de acero en acabado cromo brillo, blanco o negro. Opción de asiento plafonado o asiento y respaldo plafonado.

▼ BQ2779

Barstool with wood central swivel base.
Option of padded seat or padded seat and backrest.
Banqueta con base central giratoria de madera.
Opción de asiento o asiento y respaldo plafonado.

▼ BQ2765

Counter stool with thermopolymer shell and 4 star solid ash wood central swivel base with self-return system.
Upholstered seat and back.
Banqueta con carcasa de termopolímero y base central giratoria de 4 aspas de madera maciza de gresno con sistema de retorno. Asiento y respaldo tapizados.

Workspace

Zona de trabajo

► BQ2775

Barstool. Eco thermo-polymer shell available in several colors or Pure Eco thermo-polymer (100% recycled) available in sand color and 4-legs solid ash wood base.
Optional upholstered seat pad or upholstered shell pad.
Banqueta con carcasa de termopolímero Eco disponible en diferentes colores o termopolímero Pure Eco (100% reciclado) disponible en color arena y base de 4 patas de madera maciza de fresno. Opción de asiento plafonado o asiento y respaldo plafonado.



268



Nuez



Nuez Lounge BIO®

Nuez Lounge BIO is a step further in sustainability. Its shell is created from a thermopolymer of natural origin, 100% biodegradable and compostable. It is designed so that the materials that make it up can be easily separated. It is available in four colors for its case. The interior is always upholstered, with the included seat cushion and an accessory lumbar cushion. Oriented to active waiting spaces, lobbies, collaborative areas, or public and private relaxation spaces.

Nuez Lounge BIO supone un paso más allá en la sostenibilidad. Su carcasa está creada a partir de un termopolímero de origen natural, 100% biodegradable y compostable. Está diseñada para que se pueda separar fácilmente los materiales que la integran. Está disponible en cuatro colores para su carcasa. El interior siempre va tapizado, con el cojín de asiento incluido y un cojín lumbar accesorio. Orientada a espacios de espera activa, lobbies, zonas colaborativas o espacios públicos y privados de relax.



**Residential
Hogar**

▼ BU2743

High back lounge chair with Bio thermo-polymer, upholstered shell and solid ash wood central swivel base. Upholstered seat cushion on seat. Additional options include: tilting mechanism. Butaca de respaldo alto con carcasa de termopolímero Bio, asiento y respaldo plafonado y base central giratoria de 4 aspas de madera maciza de fresno. Cojín tapizado en asiento. Opciones disponibles: sistema basculante.







**Waiting area
Zona de espera**

◀ BU2742

High back lounge chair with Bio thermo-polymer, upholstered shell and aluminum swivel 4-star base with self-return and finished in polished aluminum, white or black. Upholstered seat cushion on seat. Additional options include: tilting mechanism. Butaca de respaldo alto con carcasa de termopolímero Bio, asiento y respaldo plafonado y base central giratoria de aluminio de 4 aspas con sistema de retorno disponible en acabado aluminio pulido, blanco o negro. Cojín tapizado en asiento. Opciones disponibles: sistema basculante.



Pillow

The Pillow is a synonym for comfort. Available in various versions of chair, armchair and lounge chair. Pillow always maintains defined and harmonious proportions, and good balance between its resilient frame and the warmth of its upholstery. It adapts to difference types of public and residential projects and spaces.

Pillow es sinónimo de comodidad. Disponible en distintas medidas de silla, sillón y butaca, Pillow mantiene siempre unas proporciones contenidas y armónicas, y un buen equilibrio entre la resistencia de su estructura de madera maciza y la calidez del tapizado. Se adapta a diferentes espacios públicos o residenciales.



Workspace
Espacio de trabajo
▼ **SO1541**

Armchair. Upholstered
arms, seat and back.
Sillón. Asiento, brazos
y respaldo tapizado.







Workspace

Espacio de trabajo

◀ **SO1541**

Armchair. Upholstered arms, seat and back.
Sillón. Asiento, brazos y respaldo tapizado.

▶ **SI1540**

Chair. Upholstered seat and back.
Silla. Asiento y respaldo tapizado.

▼ **SI1540**

▼ **SO1541**



Workspace

Espacio de trabajo

▼ SO1541

Armchair. Upholstered arms, seat and back.

Sillón. Asiento, brazos y respaldo tapizado.

Residential

Hogar

► BU1544

Lounge chair with upholstered seat, backrest and arms. Solid beech wood frame.

Butaca con asiento, brazos y respaldo tapizados y estructura de madera maciza de haya.





RDL

Radical and graphic, made entirely with solid oak wood, RDL is constructed entirely from solid oak and is the paradigm of a highly refined chair. Although it may appear extreme in appearance, the truth is that RDL conveys the serenity and calmness of timeless designs.

Radical y gráfica, completamente realizada en madera maciza de roble, RDL es el arquetipo del concepto universal de silla depurado al máximo. Aunque en apariencia pueda parecer extrema, lo cierto es que RDL transmite la serenidad y la tranquilidad de los diseños atemporales.



► **S07292**

Armchair. Oak board seat and backrest.
Sillón. Asiento y respaldo de tablero de roble.

▼ **BQ7297**

Backless barstool with oak board seat and solid oak wood frame.
Banqueta sin respaldo con asiento de tablero de roble y estructura de madera maciza de roble.

▼ **BQ7297**

▼ **BQ7296**

Barstool with oak board seat and solid oak wood frame.
Banqueta alta con asiento de tablero de roble y estructura de madera maciza de roble.

Residencial

Hogar

► **SI7291**

Chair. Oak board seat and backrest.
Silla. Asiento y respaldo de tablero de roble.







Cafetera

Cafetería

◀ **BQ7296**

Barstool with oak board seat and solid oak wood frame.
Banqueta alta con asiento de tablero de roble y estructura de madera maciza de roble.

Cafetera

Cafetería

▼ **SI7291**

Chair. Oak board seat and backrest.
Silla. Asiento y respaldo de tablero de roble.



Trienal
Waiting area
Zona de espera
▼ BC7004

Three seater bench with
oak board seat and
backrest
Banco de tres plazas.
Asiento y respaldo de
tablero de roble.

QUAIN



Ronda

Ronda is an iconic chair that has best expressed our constant quest for technical and aesthetic innovation, versatility and quality. It was developed in a wide range of options that make it suitable for all types of projects and aesthetic proposals.

Ronda es un asiento icónico, uno de los que mejor han sabido expresar nuestra búsqueda constante de innovaciones técnicas y estéticas, de versatilidad y calidad. Se ha desarrollado en una extensa gama de opciones, idóneas para todo tipo de proyectos y propuestas estéticas.



► **SO0460**

Swivel central base with solid ash wood legs. Oak board seat and back.

Base central giratoria de cuatro aspas de madera maciza de fresno. Carcasa de tablero de roble.

Meeting room
Sala de reunión
▼ **SO0460**

Restaurant
Restaurante
► **SO0459**

Base with four legs in oak board. Oak board seat and back.

Base de cuatro patas de tablero de roble. Carcasa de tablero de roble.





Workspace
Espacio de trabajo
▼ SO0429

Armchair with Pure ECO thermopolymer shell and four star solid ash wood swivel base. Fully upholstered shell. Sillón con carcasa tapizada de termopolímero Pure ECO y base central giratoria de cuatro aspas de madera maciza de fresno.







▲ **SO0425**

Armchair with Pure Eco thermo-polymer shell. Fully upholstered. Steel sled base.
Sillón con carcasa de termopolímero Pure Eco tapizada. Base de patín.

▲ **SO0480**

Armchair with oak shell and thermo-polymer central base with 5 casters, swivel and pneumatic height adjustment, finished in black. Upholstered shell pad.
Sillón con carcasa de roble y base central giratoria de termopolímero de 5 ruedas, regulable en altura y acabado negro. Asiento y respaldo plafonado.

► **BQ0432**

Barstool with Pure ECO thermo-polymer shell and four-legs steel swivel base. Fully upholstered shell.
Banqueta con carcasa de termopolímero Pure ECO y base giratoria de cuatro patas de acero. Carcasa tapizada.

Conference room

Sala de reunión

► **SO0430**

Armchair with Pure ECO thermo-polymer shell and four-star central aluminum swivel base with self-return system. Fully upholstered shell.
Sillón con carcasa de termopolímero Pure ECO y base central giratoria de aluminio de cuatro aspas con sistema de retorno. Carcasa tapizada.





Sail

In Sail, Sail Wood and Sail Leather the manufacturing technology reaches its highest quality to achieve a lightweight and solid chair that is both comfortable and functional. Sail arises from the desire to create a paradigmatic chair, a perfect combination of versatility, strength and elegance from a comprehensive study of the materials.

En Sail, Sail Wood y Sail Leather la tecnología alcanza su máxima expresión para obtener una silla muy ligera y sólida, tan cómoda como esencial. Sail nace de la voluntad de crear una silla paradigmática, una suma perfecta de polivalencia, fuerza y elegancia a partir de un estudio exhaustivo del material.

Piergiorgio and Michele Cazzaniga



Sail

301

Workspace
Espacio de trabajo
▼ SI1245

Stackable chair in thermopolymer. Suitable for outdoor use.
Silla apilable de termopolímero. Válido para uso en exterior.

► SI1245

Cafeteria
Cafetería
► SI1245



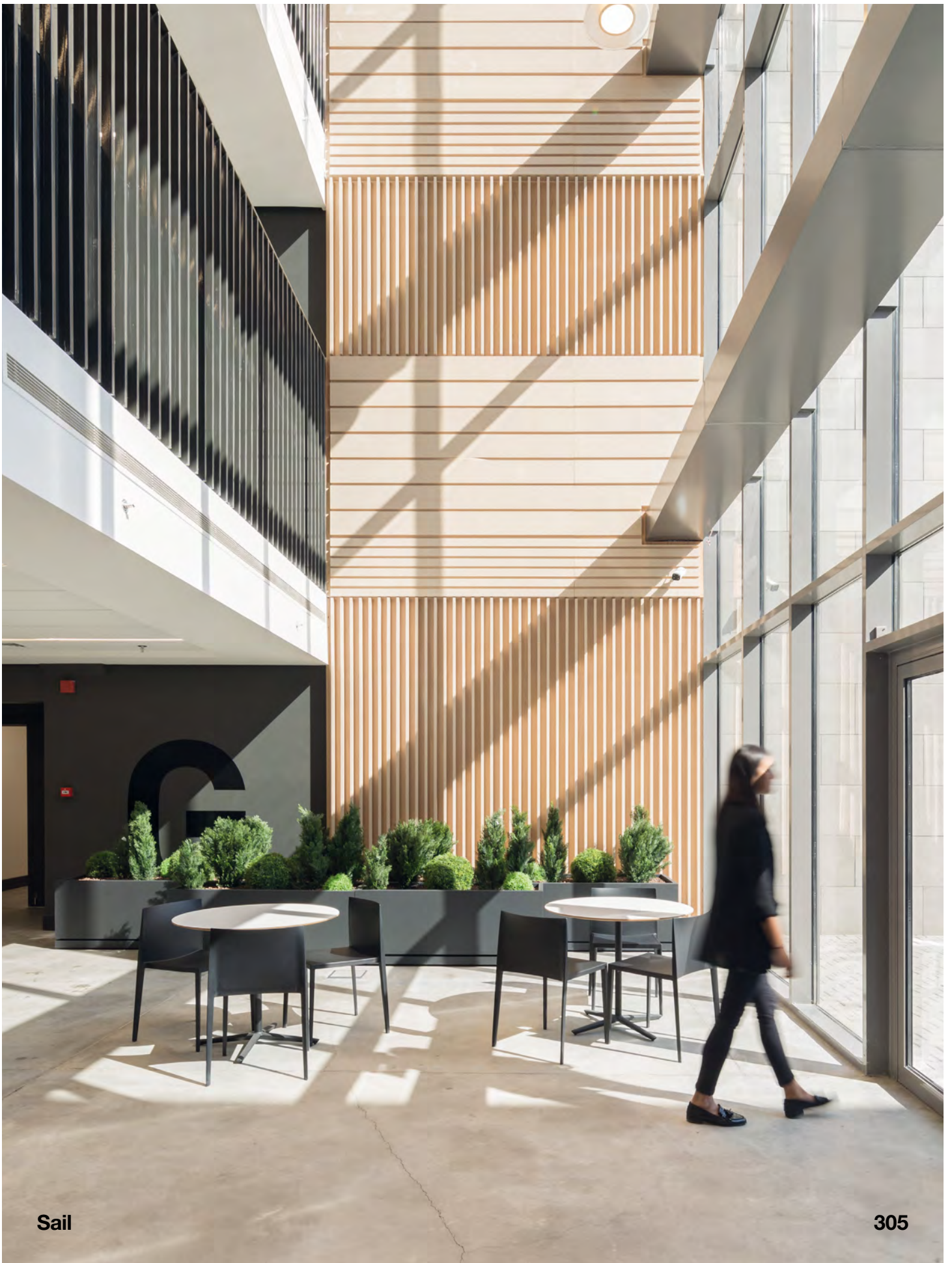


Workspace
Espacio de trabajo
▼ SI1245

Stackable chair in thermopolymer. Suitable for outdoor use.
Silla apilable de termopolímero. Válido para uso en exterior.

Cafeteria
Cafetería
► SI1245





Training room
Sala de formación

▼ S11245

Stackable chair in thermopolymer. Suitable for outdoor use.

Silla apilable de termopolímero. Válido para uso en exterior.





le
SHACK
PARIS

Training room
Sala de formación
▼ SI1245

Stackable chair in
thermopolymer.
Suitable for outdoor use.
Silla apilable de
termostilmero. Válido
para uso en exterior.







◀ **SI1248**

Stackable chair with oak board seat and backrest and solid oak wood frame.

Silla apilable con asiento y respaldo de tablero de roble y estructura de madera maciza de roble.

Cafeteria

Cafetería

▼ **SI1248**

Residencial

Hogar

▶ **SI1246**

Chair fully upholstered in leather with thermo-polymer interior frame.

Silla completamente tapizada en cuero con estructura interior de termopolímero.





Serena

Serena has undergone an extensive redesign without losing its essence and original characteristics: elegance, unique design, ease and contemporary aesthetics. This collection now features optional upholstered finish that increases its comfort and applicability in all types of interior spaces.

Serena ha experimentado un profundo rediseño sin perder su esencia y sus características originales: elegancia, diseño singular, naturalidad y estética contemporánea. Esta colección incorpora la opción de acabado tapizado que incrementa su confort y la representatividad en todo tipo de ambientes de interior.



**Restaurant
Restaurante**

▼ SO1346

Armchair. Upholstered seat and back and solid oak wood frame.
Sillón. Asiento y respaldo tapizado. Estructura de madera maciza de roble.







◀ **SI1344**

Chair. Upholstered seat and back and solid oak wood frame.
Silla. Asiento y respaldo tapizado. Estructura de madera maciza de roble.

**Educational
Educativo**

▼ **BU1348**

Low back lounge chair. Upholstered seat and back and solid oak wood frame.
Butaca de respaldo bajo. Asiento y respaldo tapizado. Estructura de madera maciza de roble.

**Waiting area
Zona de espera**

► **BU1350**

Low back lounge chair with arms. Upholstered seat and back and solid oak wood frame.
Butaca de respaldo bajo con brazos. Asiento y respaldo tapizado. Estructura de madera maciza de roble.





Sit

Sit is a basic idea developed with many possibilities in both materiality and use such as gathering spaces and other contract applications. Sit in all its versions adapts without losing any lightness or personality. It features a wide range of accessories to create rows or with writing surfaces.

Sit es una idea esencial desarrollada en todas sus posibilidades, tanto materiales como de uso, dedicada a instalaciones, colectividades y espacios de contract. En sus distintas versiones, Sit cuenta con una amplia gama de accesorios para formar filas o habilitar sistemas de escritura.





Training room
Sala de formación

▼ **SI1200**

Stackable chair. Thermopolymer seat and backrest. 4-legged tubular steel base.
Silla apilable. Asiento y respaldo de termopl mero. Base de 4 patas de tubo de acero.



Training room

Sala de formación

► SI1200 + DR0802

Chair. Thermopolymer seat and backrest. Four-legged tubular steel base. Right desk accessory with panic latch rotation. Silla. Asiento y respaldo de termopolímero. Base de cuatro patas de tubo de acero. Pala de escritura derecha con rotación antipánico.

Meeting room

Sala de reunión

▼ SI1201

Stackable chair. Thermopolymer seat and backrest. Steel sled base. Silla apilable. Asiento y respaldo de termopolímero. Base de patín de varilla de acero.

Cafeteria

Cafetería

► BQ1209

Stackable barstool. Oak board seat and backrest. Banqueta apilable. Asiento y respaldo de tablero de roble.

► BQ1204

Stackable counter stool. Thermopolymer seat and backrest. Banqueta baja apilable. Asiento y respaldo de termopolímero.

► 2x BQ1203

Stackable barstool. Thermopolymer seat and backrest. Banqueta alta apilable. Asiento y respaldo de termopolímero.





Sit

323



**Educational
Educatcional**

◀ **SI1200**

Stackable chair. Thermopolymer seat and backrest. Four-legged steel base.
Silla apilable. Asiento y respaldo de termopolímero. Base de cuatro patas de acero.

◀ **SI1201**

Stackable chair. Thermopolymer seat and backrest. Steel sled base.
Silla apilable. Asiento y respaldo de termopolímero. Base de patín de acero.

Waiting area

Zona de espera

◀ **SI1200**

Educational

Educatcional

▼ **SI1200**





Outdoor

◀ S1200

Stackable chair. Thermopolymer seat and backrest. Four-legged tubular EPL-5 steel base.

Silla apilable. Asiento y respaldo de termopolímero. Base de cuatro patas de tubo de acero EPL-5.

Restaurant

Restaurante

▼ S1207

Stackable chair with oak board seat and backrest. Steel sled base.

Silla apilable. Asiento y respaldo de tablero de roble. Base de patín de varilla de acero.



Smart

Smart combines the natural characteristics of solid beech wood with fine ergonomics resulting in lightness, stackability and structural durability. It's a perfect chair both for public and private spaces and now with a woven seat that makes it even more comfortable.

Smart combina la naturalidad de la madera maciza de haya con una cuidada ergonomía para lograr ligereza, apilabilidad y resistencia estructural. Es una silla perfecta tanto para espacios públicos como privados.



Workspace
Espacio de trabajo
▼ SI0611

Stackable chair with upholstered seat and solid beech wood backrest and frame.
Silla apilable con asiento tapizado y estructura de madera maciza de haya.





► SI0610
Oak board seat.
Asiento de tablero de roble.
► SI0610

Restaurant
Restaurante
▼ SI0610

Cafeteria
Cafetería
► SI0610







**Educational
Educatcional**

◀ **SI0612**

Webbing seat.
Asiento cinchado.

Cafeteria

Cafetería

▶ **SI0611**

Upholstered seat.
Asiento tapizado.

▼ **SI0610**

Oak board seat.
Asiento de tablero
de roble.

▼ **SI0611**



Smart



335

► **BQ0637**

Barstool with frame and back made of solid beech wood and oak board seat.

Banqueta alta con estructura y respaldo en madera maciza de haya. Asiento de tablero de roble.

▼ **BQ0651**

Counter stool with frame and back made of solid beech wood. Oak board seat.

Banqueta baja con estructura y respaldo en madera maciza de haya y asiento de tablero de roble.

▼ **BQ0637**

**Restaurant
Restaurante**

► **BQ0637**





Smile

Japanese and Scandinavian elements are brought together to create the Smile Collection. The design proves lightness can be dynamic. The strength is obtained from the precise form and fluid structure, locked in a manner that makes this chair very resistant and durable.

Reúne de una manera natural rasgos japoneses y escandinavos. Smile demuestra cómo lo ligero puede ser dinámico; la fuerza se logra a partir del gesto preciso y fluido de su estructura, trabada de tal manera que convierten a esta silla en una pieza resistente y de gran durabilidad.





**Residential
Hogar**

▲ S00336

Armchair. Upholstered seat and oak board backrest.
Sillón. Asiento tapizado y respaldo de tablero de roble.

◀ S00335

Armchair. Oak board seat and backrest.
Sillón. Asiento y respaldo de tablero de roble.

Workspace

Espacio de trabajo

▶ S00335





Cafeteria

Cafetería

◀ SI0325

Chair. Oak board seat and backrest.

Silla. Asiento y respaldo de tablero de roble.

◀ BQ0337

Barstool. Oak board seat and backrest.

Banqueta. Asiento y respaldo de tablero de roble.

▶ SI0326

Chair. Upholstered seat and oak board backrest.

Silla. Asiento tapizado y respaldo de tablero de roble.

Restaurant

Restaurante

▼ SI0325

Chair. Oak board seat and backrest.

Silla. Asiento y respaldo de tablero de roble.







**Restaurant
Restaurante**

◀ SI0323

Chair. Oak board seat and spindle backrest.
Silla. Asiento tablero de roble y respaldo de varillas.

**Residential
Hogar**

▲ SI0323

**Residential
Hogar**

▶ SI0323



► **BQ0329**

Backless barstool with oak board seat. Banqueta sin respaldo. Asiento de tablero de roble.

Cafeteria

Cafeteria

▼ **BQ0337**

Barstool. Oak board seat and backrest. Banqueta. Asiento y respaldo de tablero de roble.

Cafeteria

Cafeteria

► **BQ0327**

Barstool. Oak board seat and spindle backrest. Banqueta. Asiento tablero de roble y respaldo de varillas.





Workspaces

Espacio de trabajo

▼ BQ0338

Barstool with upholstered seat and oak board backrest and solid beech wood frame.

Banqueta con asiento tapizado, respaldo de tablero de roble y estructura de madera maciza de haya.





Tauro

This family of armchairs, lounge chairs and stools are defined by the embracing shape of the backrest and for its balanced proportions. Tauro is made with injected polyurethane, a technique that guarantees great comfort and resistance for areas of high usage.

Esta familia de sillones, butacas y banquetas se define por el gesto envolvente de su respaldo y por sus proporciones equilibradas. Tauro está realizada a partir de poliuretano inyectado, una técnica que garantiza altas prestaciones de confort y resistencia.





Workspace
Espacio de trabajo

◀ **SO4200**

Armchair. Upholstered seat and backrest.
Sillón. Asiento y respaldo tapizado.

◀ **SO4200**

Restaurant
Restaurante

◀ **SO4200**

Conference room

Sala de reunión

▼ **SO4200**



Workspace
Espacio de trabajo
▼ **SO4205**

Upholstered armchair.
Four-legged solid beech
wood base.
Sillón tapizado. Base de
cuatro patas de madera
maciza de haya.

Waiting area
Zona de espera
► **BU4206**

Upholstered lounge chair.
Four-legged solid beech
wood base.
Butaca tapizada. Base de
cuatro patas de madera
maciza de haya.







Waiting area
Zona de espera

◀ **BU4201**

Lounge chair. Upholstered seat and backrest.
Butaca. Asiento y respaldo tapizado.

▼ **BQ4202**

Barstool. Upholstered seat and backrest.
Banqueta. Asiento y respaldo tapizado.



✓ Special thanks/Agradecimientos

Zest Architecture
zestarchitecture.com

Mas que espacio
masquespacio.com

Sanahuja&Partners. Arquitectura
Hatgallery.com

Consorti per a la Normalització Lingüística (CPNL)
http://www.cpnl.cat

Viraje Arquitectura
www.viraje.es

CRP Ciutat Vella

Vegamar
Vegamarseleccion.es

Restaurante Malmö
www.restaurantemalmo.com

Francisco Mangado
www.fmangado.es

Fundació Pascual Maragall (Barcelona)
Architecture project / Proyecto de arquitectura:
Juan Navarro Baldeweg

Carmen Baselga_Taller de proyectos
Photography / Fotografía: Héctor Rubio

Edificio Emergencias 112 (Reus)
Architecture project / Proyecto de arquitectura:
ACXT Arquitectos

Biblioteca Sant Josep (Ontinyent)
Architecture project / Proyecto de arquitectura:
Ramón Esteve

MUJI (Barcelona)
www.muji.es/shop

Estudio Lavernia & Cienfuegos (Valencia)
Architecture project and interior design studio /
Proyecto de arquitectura e interiorismo: Nacho
Lavernia y Alberto Cienfuegos

Academia 2Day Languages Valencias
www-2daylanguages.com

Bd ediciones (Girona)

Alfons Tost (Accions Interiorisme)
www.accionbcn.com
Proyectos de interiorismo / Interior Design
projects: Monvínic, Accions

Showroom EHD

Laura Alandés
Interior Design project / Proyecto de Interiorismo:
Ma Khin Cafe

Fran Silvestre Arquitectos
www.fransilvestrearquitectos.com

Francesc Rifé
Proyectos de interiorismo / Interior Design
projects: Indret Advocats, Iglesias Joiers,
Residencia Primer Equipo Real Madrid,
Caixa A-Diagonal Barcelona, Casa Olivella,
Bodegas El Cep, Duravit, Restaurante Nuba,
Apartamento EJ

Biblioteca Montilivi (Universitat de Girona)

E/1:1 Mónica Tárrega Klein
www.escalaunouno.com
Proyectos de interiorismo / Interior Design
projects: Vivienda Escorial

Auditorio Teulada-Moraira (Alicante)
Proyectos de arquitectura / Architecture
project: Francisco Mangado

Conselleria de Sanitat (Valencia)
Dirección General de Salud Pública

Silvestre Navarro Arquitectos
Proyecto / Project: Casa para un carpintero
www.silvestrenavarro.com

Office EG Neerpelt
Proyectos de interiorismo / Interior Design
projects: Lens Ass Architecten
www.lensass.be

Gunni&Trentino (Barcelona)

Espai Caixa Girona

Gallardo Llopis Arquitectos
www.gallardo-llopis.com

Bodegas Ferrer Bobet. Priorat
www.ferrerbobet.com

Banc Sabadell. Sant Cugat del Vallés

Hotel Aire de Bardenas
Tudena (Navarra)

Ma Khin Café
Mercado de Colón (Valencia)

Carlos Ferrater Arquitectura
www.ferrater.com

Caro Hotel
www.carohotel.com

Restaurante La Turqueta (Grupo Saona)
www.gruposaoa.com

Autis Ingenieros
www.autis.es

Restaurante Dos Palillos
www.dospalillos.com

Restaurante Hikari Yakitori
www.hikariyakitoribar.es

Ricard Camarena Restaurant
www.ricardcamarenarestaurant.com

Centre cívic de Ferreries

Wayco Coworking
www.wayco.es

Veles e vents
www.veleseventsvalencia.es

Aquaservice
www.aquaservice.com

Baalbec
www.baalbec.es

Mesura Arquitectos
www.mesura.eu

Idai Nature
www.idainature.com

Balzar Arquitectos
www.balzararquitectos.com

**Poppyns
Store & Café**
www.poppyns.com

Power Electronics
www.powerelectronics.com

Laura Alvarez Architecture
www.lauraalvarez.eu

Impluvium
Reinosa (Cantabria)

✓ Designers/Diseñadores

Patricia Urquiola
Jasper Morrison
Lievore Altherr Molina
Alfredo Häberli
Benjamin Hubert
Piergiorgio Cazzaniga
PearsonLloyd
Estudio Andreu
Gensler Product Design Consulting

✓ Photography/Fotografía

Gerald Kiernan
Estudio Andreu
Eugeni Pons
Salva López
José Hevia Blach
Robert Holden
Enok Holsegard
Xavier Molla
Fernando Alda
Bieke Claessens
Jorg Brauer
Fernando Guerra
Sergio Guerra

✓ Graphic project/Proyecto gráfico

Antonio Solaz
Estudio Andreu

✓ Addresses/Direcciones

Andreu World
Showroom Valencia (Spain)
&Head Office Phone +34 96 180 57 00
valencia@andreuworld.com

Showroom Madrid (Spain)
Phone +34 96 180 57 00
madrid@andreuworld.com

Andreu World America
Showroom Chicago (USA)
&Head Office Phone 312 464 0900
chicago@andreuworld.com

Showroom New York (USA)
Phone 312 464 0900
newyork@andreuworld.com

Showroom Washington, D.C. (USA)
Phone 312 464 0900
washingtondc@andreuworld.com

Showroom San Francisco (USA)
Phone 312 464 0900
sanfrancisco@andreuworld.com

Showroom Boston (USA)
Phone 312 464 0900
boston@andreuworld.com

Showroom Denver (USA)
Phone 312 464 0900
denver@andreuworld.com

Showroom Paris
Phone +33 01 45 00 3308
paris@andreuworld.com

Andreu World London
Showroom London (UK)
Phone 44 1576 330005
london@andreuworld.com

Andreu World Pacific
Showroom Japan
& Office Phone +81 3 6804 2966
tokyo@andreuworld.com

Andreu World Karpatia
Showroom Ukraine
& Office Phone +380.3131.54070
info@andreuworld.com

Andreu World Dubai
Showroom Dubai
dubai@andreuworld.com

Andreu World India
Office India
Phone 91 971 173 3808
newdelhi@andreuworld.com

Showroom Pune (India)
Phone 91 202 616 1644
pune@andreuworld.com

Showroom Gurgaon (India)
Phone +91 97 117 33808
gurgaon@andreuworld.com

Showroom Ciudad de México
Phone +52 1 998 154 3511
mexicocity@andreuworld.com



The paper used to produce this catalog comes from responsibly managed forests and other controlled sources for greater environmental protection.

El papel utilizado para producir este catálogo proviene de bosques gestionados de forma responsable y de otras fuentes controladas que garantizan la protección del medio ambiente.

Andreu World S.L.
Copyright©AndreuWorld,
9 / 2021

Printed in Spain

Esta publicación no puede ser reproducida en todo o en parte sin el permiso escrito del editor. Todos los modelos están protegidos mediante patente internacional.

This publication may not be reproduced in whole or in part in any manner whatsoever without the written permission of the publisher. All models are protected by international patent.

