

56^e Finale des Jeux du Québec

Rivière-du-Loup, Hiver 2023

Club Amiski de St-Antonin



Réunion des entraîneurs

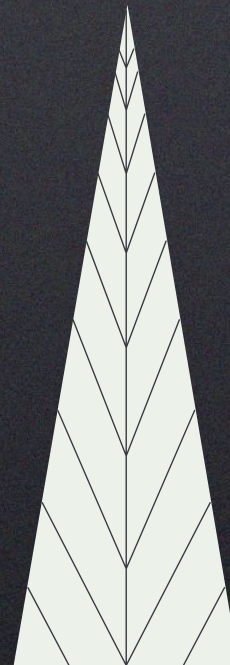


Mot de bienvenue (Daniel Talbot) :



ORDRE DU JOUR :

1. Vérification des présences
2. Vérification des listes de départ
3. Présentation des organisateurs : Comité de compétition
4. Nomination des membres du jury
5. Remarques du délégué technique
6. Bulletin météo
7. Renseignements sur le site de compétition



ORDRE DU JOUR suite ...

8. Renseignements sur le stade
9. Renseignements sur les virages
10. Renseignements sur les parcours
11. Damage des sentiers
12. Relais / Classification pour la finale
13. Distances, ordres & heures de départ des catégories
14. Distribution des listes de départ et dossards



ORDRE DU JOUR suite ...

15. Renseignements généraux :

- a. Arrivée des athlètes / farteurs / entraîneurs
- b. Ouverture salle de fartage
- c. Reconnaissance des parcours
- d. Remise des médailles



16. Résumé :

17. Questions :

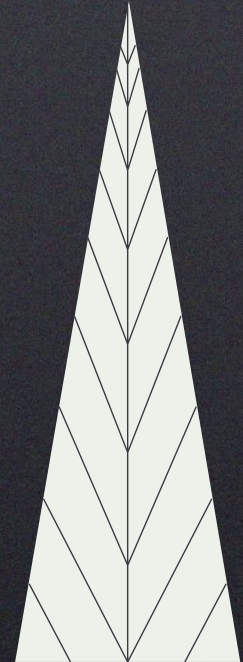


Vérification des présences par région :

- Abitibi-Témiscamingue
- Capitale-Nationale
- Centre-du-Québec
- Chaudière-Appalaches
- Côte-Nord
- Est-du-Québec
- Estrie
- Lac-Saint-Louis
- Lanaudière
- Laurentides
- Montréal
- Outaouais
- Richelieu-Yamaska
- Rive-Sud



Vérification des listes de départ :



Présentation des organisateurs : Comité de compétition



- Chef de compétition : Daniel Talbot
- Secrétaire d'épreuve : Myriam Belzile, Solange Paquin
- Chef de stade : Marc Beaudoin
- Adjoint au chef de stade : Jean-Robert Boudreau, Francine Laforce, Yvon Bisson
- Chef de parcours : Patrice Petelle
- Adjoint au chef de parcours : Sébastien Lévesque
- Chef du chronométrage : Sébastien Bolduc
- Adjointe au chef du chronométrage : Marie-Claude Rainville
- Chef contrôleur : Patrice Petelle
- Protocole : Claude Dumont



Nomination d'un jury :



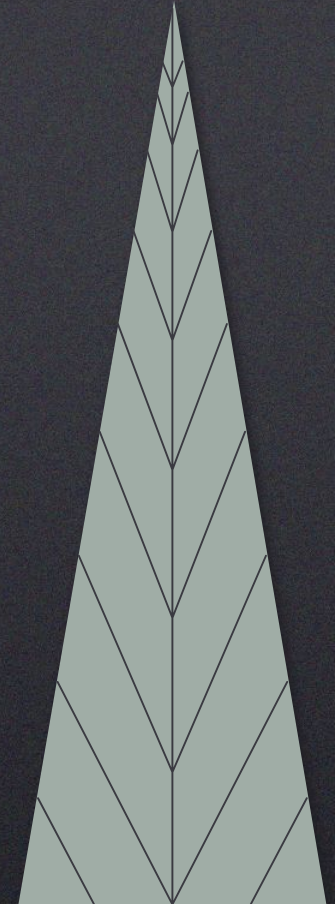
- Daniel Bellerose, Délégué technique
- Daniel Talbot, Chef de compétition
- Charles-Olivier St-Jean, Adjoint au délégué technique
- Jean-Robert Boudreault, Invité
- Francine Laforce, Invitée



Remarques du délégué technique :









- Procédures des départs par intervalles et départs de masse
- Dépassements
- Technique classique
- Obstruction
- Sanctions
- Relais - Échanges



Bulletin météo :



	Mer. 0h	Mer. 1h	Mer. 2h	Mer. 3h	Mer. 4h	Mer. 5h
	Faible neige	Faible neige	Nuageux avec quelques flocons	Nuageux avec quelques flocons	Nuageux avec quelques flocons	Nuageux avec quelques flocons
						
	0°	0°	0°	0°	1°	1°
T. ressentie	-4	-4	-5	-5	-4	-4
P.D.P.	80 %	70 %	70 %	70 %	60 %	60 %
Pluie	-	-	-	-	-	-
Neige	<1 cm	<1 cm	<1 cm	<1 cm	<1 cm	<1 cm
Vents (km/h)	13 N.	15 N.	17 N.	19 N.	20 N.	20 N.
Rafales (km/h)	20	23	26	29	30	30

Bulletin météo :



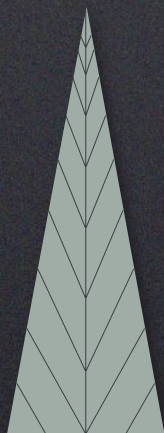
	Mer. 6h	Mer. 7h	Mer. 8h	Mer. 9h	Mer. 10h	Mer. 11h
	Nuageux avec quelques flocons	Pluie et neige	Pluie et neige	Pluie et neige	Pluie et neige	Pluie et neige
						
	1°	1°	2°	2°	2°	3°
T. ressentie	-4	-4	-2	-2	-2	-1
P.D.P.	40 %	40 %	40 %	40 %	40 %	40 %
Pluie	-	<1 mm	<1 mm	<1 mm	<1 mm	<1 mm
T. Neige	<1 cm	-	-	-	-	-
Vents (km/h)	19 N.	19 N.	18 N.	18 N.	18 N.	17 N.
Rafales (km/h)	29	29	27	27	27	26

Bulletin météo :



	Mer. 12h	Mer. 13h	Mer. 14h	Mer. 15h	Mer. 16h	Mer. 17h
	Nuageux avec éclaircies	Nuageux avec éclaircies	Plutôt nuageux	Plutôt nuageux	Plutôt nuageux	Plutôt nuageux
	3°	4°	3°	3°	3°	2°
T. ressentie	-1	0	-1	0	0	-1
P.D.P.	30 %	30 %	30 %	30 %	30 %	30 %
Pluie	-	-	-	-	-	-
Neige	-	-	-	-	-	-
Vents (km/h)	17 N.	16 N.	15 N.	13 N.	11 N.	9 N.
Rafales (km/h)	26	24	23	20	17	14

Bulletin météo :



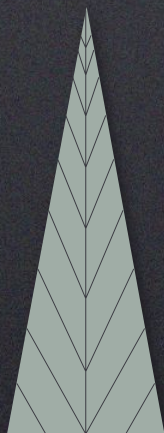
36 heures

Pluie prévue : moins de 1 mm De 20h Mar. à 07h Jeu.

Neige prévue : près de 5 cm De 20h Mar. à 07h Jeu.

	Mar. soir	Mar. nuit	Mer. matin	Mer. après-midi	Mer. soir	Mer. nuit
	Faible neige	Faible neige	Pluie et neige	Nuageux avec éclaircies	Ciel variable	Nuageux avec quelques flocons
	-2°	-1°	2°	4°	0°	-1°
T. ressentie	-7	-5	-2	0	-2	-4
P.D.P.	80 %	80 %	40 %	30 %	30 %	40 %
Pluie	-	-	<1 mm	-	-	-
Neige	1-3 cm	1-3 cm	<1 cm	-	-	<1 cm
Vents (km/h)	15 N.	18 N.	18 N.	13 N.	7 N.	7 N.
Rafales (km/h)	24	30	29	26	11	13
Humidité	100 %	93 %	87 %	86 %	93 %	86 %

Bulletin météo :



7 prochains jours



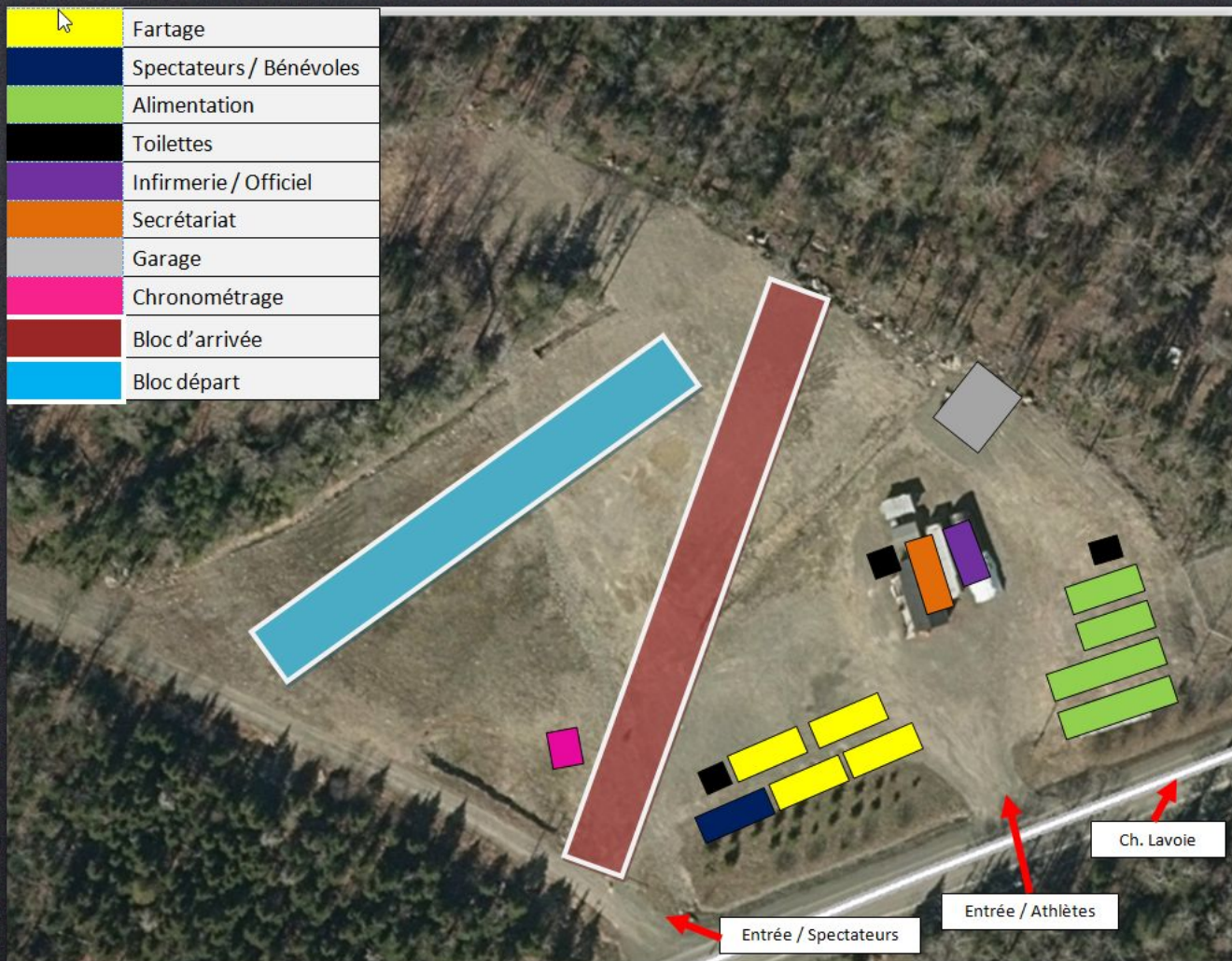
	mer. 08/03	jeu. 09/03	ven. 10/03	sam. 11/03	dim. 12/03	lun. 13/03	mar. 14/03
	Pluie et neige	Averses de neige isolées	Ciel variable	Nuageux avec éclaircies	Ciel variable	Ciel variable	Plutôt nuageux
	4°	1°	0°	-2°	-3°	-1°	-1°
T. ressentie	0	-3	-2	-5	-4	-4	-6
Nuit	-2°	-4°	-8°	-9°	-10°	-7°	-5°
P.D.P.	40 %	40 %	30 %	30 %	30 %	30 %	30 %
Vents (km/h)	19 N.	19 N.	18 N.	12 N.	9 N.	9 N.-E.	18 N.-E.
Rafales (km/h)	29	29	27	18	14	14	27
Ensol. (H)	1 h	5 h	3 h	3 h	4 h	3 h	1 h
Pluie 24 H	<1 mm	-	-	-	-	-	-
Neige 24 H	<1 cm	<1 cm	-	-	-	-	1-3 cm



Renseignements sur le site de compétition :



	Fartage
	Spectateurs / Bénévoles
	Alimentation
	Toilettes
	Infirmierie / Officiel
	Secrétariat
	Garage
	Chronométrage
	Bloc d'arrivée
	Bloc départ



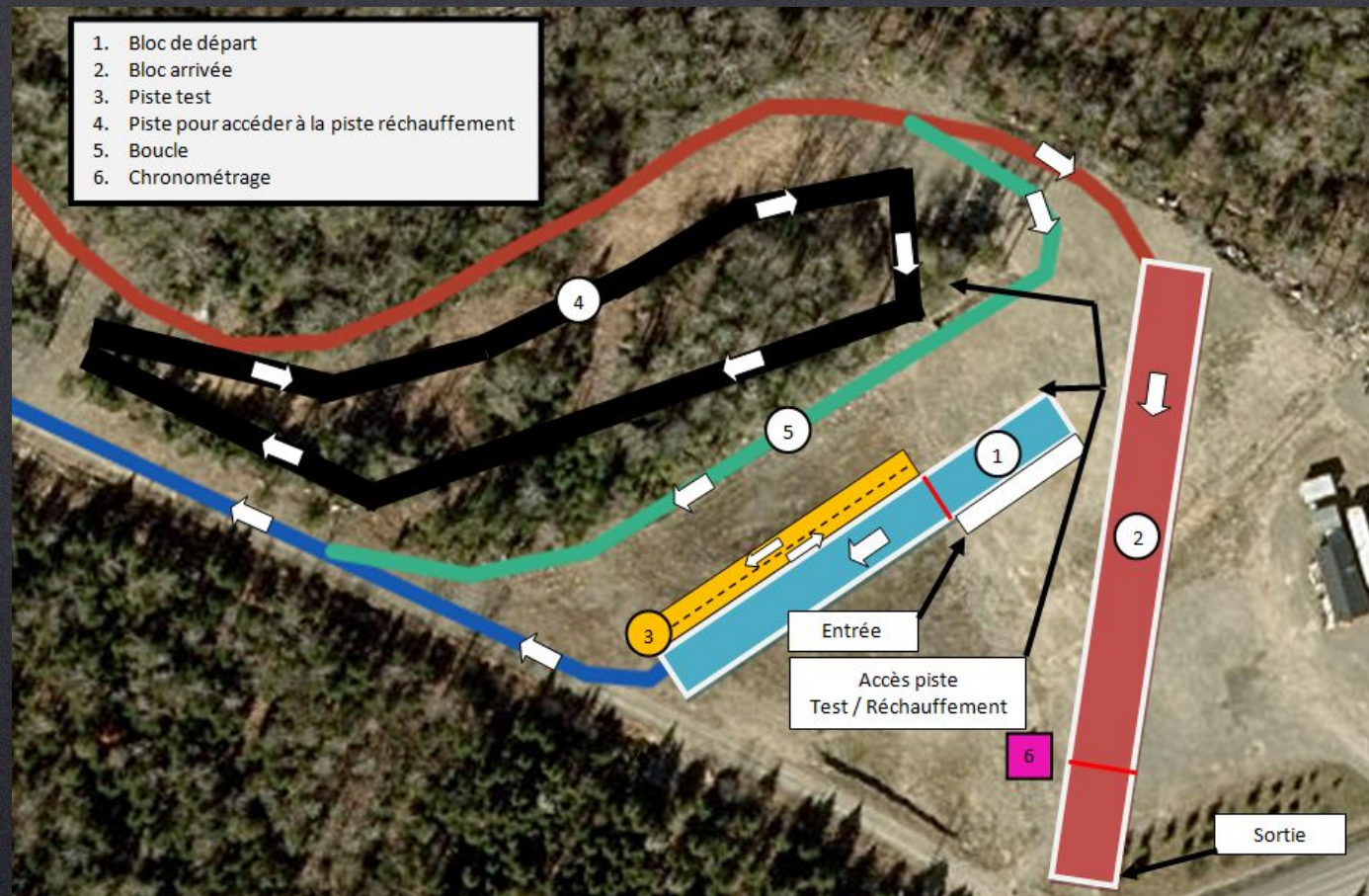
Entrée / Spectateurs

Entrée / Athlètes

Ch. Lavoie



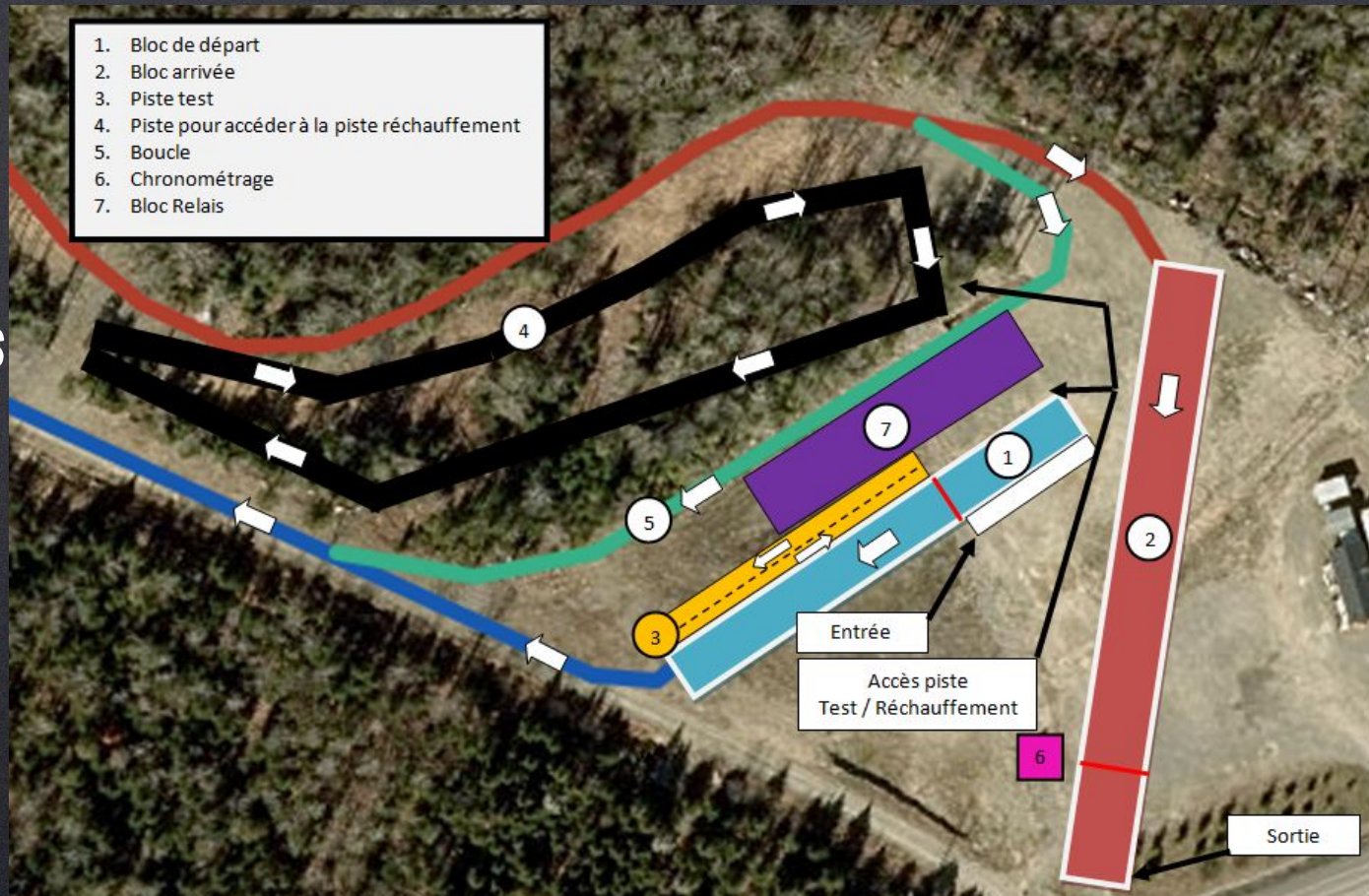
Renseignements sur le stade : Jour 1 et 3





Renseignements sur le stade :

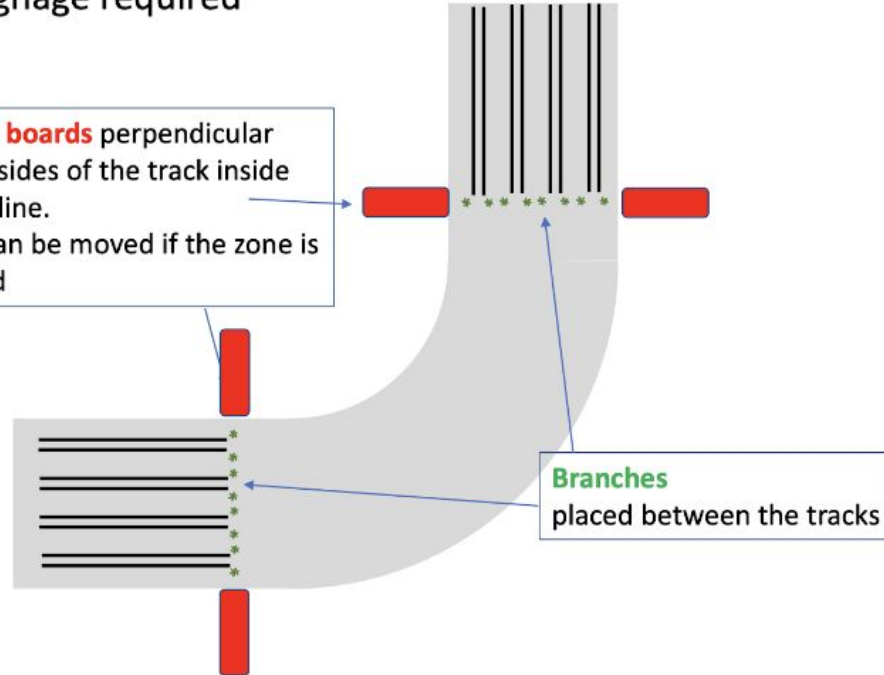
Jour 2



Renseignements sur les virages

Turning Zone Demarcation
- no signage required

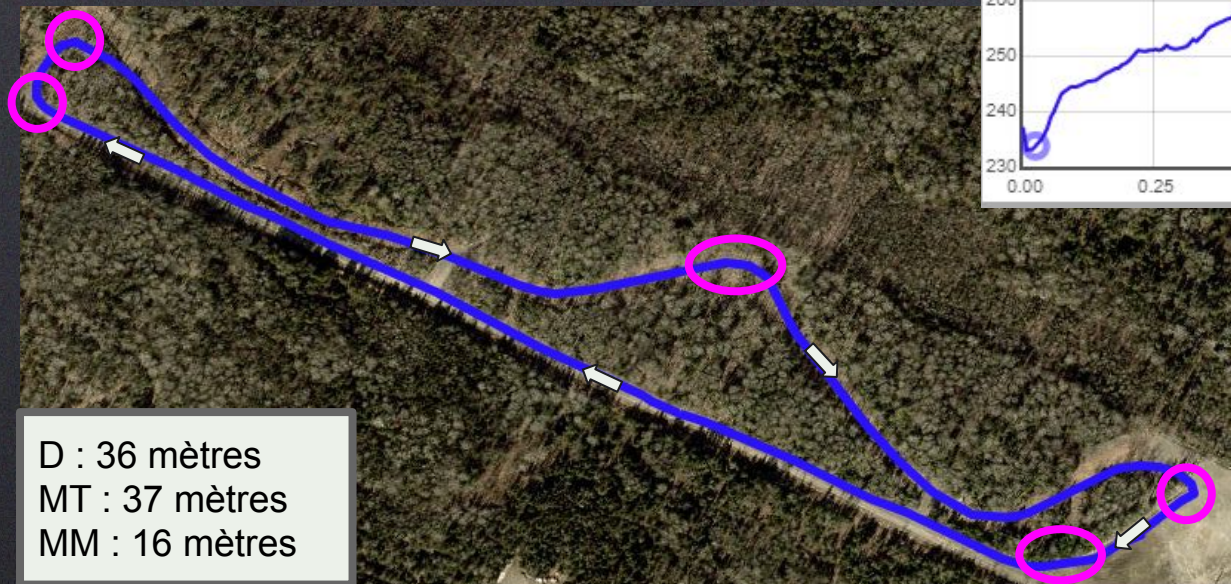
RED V – boards perpendicular at both sides of the track inside fencing line. These can be moved if the zone is adjusted



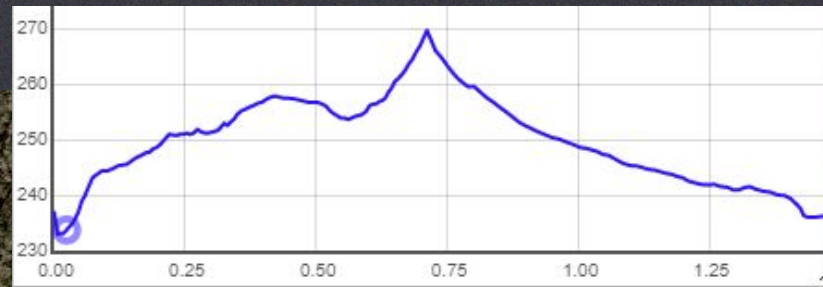


Renseignements sur le parcours : (Boucle 1,5 km)

Jour # 1 : G12 / F12



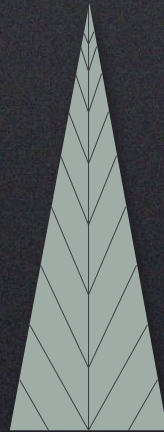
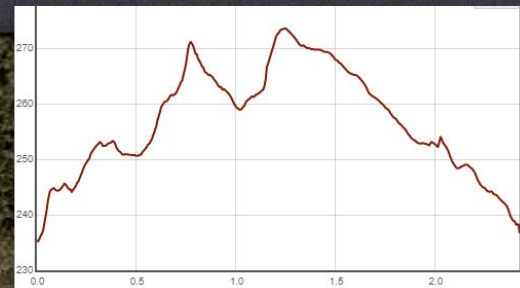
D : 36 mètres
MT : 37 mètres
MM : 16 mètres





Renseignements sur le parcours : (Boucle 2,5 km)

Jour # 1 : G13 / F13 / G14 / F14





Renseignements sur le parcours : (Boucle 1 km)

Jour # 2 : Toutes les catégories



D : 18 mètres
MT : 18 mètres
MM : 9 mètres





Renseignements sur la piste de réchauffement :

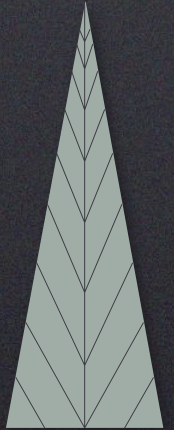




Damage des sentiers :



- Mercredi 8 mars :
 - *Plateau damé le lundi 6 mars fin après-midi*
 - *Sentiers damés le 7 mars 4 h 00 matin*
- Jeudi 9 mars :
- Vendredi 10 mars :

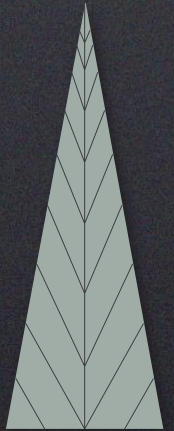




Relais / Classification pour la finale:



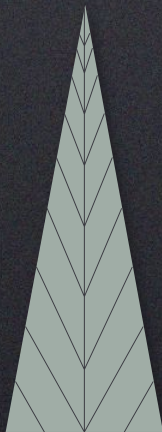
- *12 équipes participeront à la finale.*
- *Pour accéder à la finale, lors des demi-finales, une équipe doit;*
 - *Finir dans les 3 premières positions de sa demi-finale,*
 - *Être dans les 6 équipes repêchées (6 meilleurs temps).*





Distances, ordres & heures de départ des catégories :

- Mercredi 8 mars (*Style Classique / Départs par intervalle aux 30 secondes*)
- *Premier départ à 11 h 00*



Catégories	Distances
G14	5 km
G13	5 km
F14	5 km
F13	5 km
G12	3 km
F12	3 km

Distances, ordres & heures de départ des catégories :

- Jeudi 10 mars : Demi-finale (*Relais-sprint mixte / Style libre*)



Catégories	Heures de départ Demi-finale # 1	Heures de départ Demi-finale # 2	Distances
14 ans (<i>Mixte</i>)	9 h 30	10 h 00	2 x 2 x 1 km
13 ans (<i>Mixte</i>)	10 h 30	11 h 00	2 x 2 x 1 km
12 ans (<i>Mixte</i>)	11 h 30	12 h 00	2 x 2 x 1 km



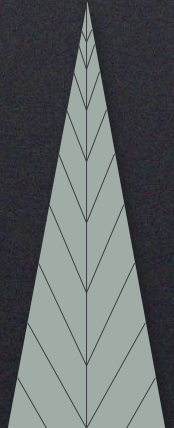


Distances, ordres & heures de départ des catégories :

- Jeudi 10 mars : Finales (*Relais-sprint mixte / Style libre*)



Catégories	Heure de départ finale	Distances
14 ans (Mixte)	13 h 00	2 x 2 x 1 km
13 ans (Mixte)	13 h 30	2 x 2 x 1 km
12 ans (Mixte)	14 h 00	2 x 2 x 1 km



Distances, ordres & heures de départ des catégories :

- Vendredi 10 mars (*Style Libre / Départ de masse*)



Catégories	Heure de départ	Distances
<i>F13</i>	<i>10 h 00</i>	<i>5 km</i>
<i>F12</i>	<i>10 h 20</i>	<i>5 km</i>
<i>G13</i>	<i>10 h 40</i>	<i>5 km</i>
<i>G12</i>	<i>11 h 00</i>	<i>5 km</i>
<i>G14</i>	<i>11 h 30</i>	<i>7,5 km</i>
<i>F14</i>	<i>12 h 00</i>	<i>7,5 km</i>





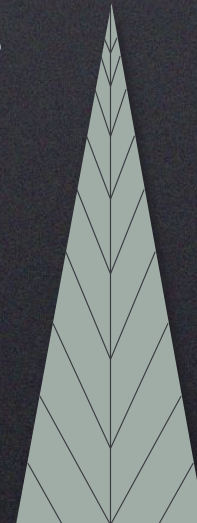
Distribution des listes de départ et dossards :



- Disponible au secrétariat dès son ouverture
- Une seule copie des listes de départ sera remise pour chacune des régions
- Seuls les entraîneurs ou accompagnateurs seront autorisés à récupérer les listes de départ et les dossards pour leur région



	Mercredi 8 mars	Jeudi 9 mars	Vendredi 10 mars
Secrétariat	8 h 00 à 14 h 15	8 h 00 à 16 h 00	8 h 00 à 14 h 15
Dossards	9 h à 10 h 00	8 h à 9 h 00	8 h à 9 h 00

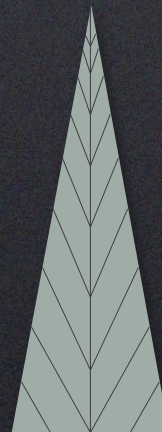


Renseignements généraux :

- Arrivée des athlètes, entraîneurs et farteurs
 - Navette des JDQ
 - Déposés directement sur le site
 - Aucune voiture personnelle ne sera autorisée



Heures d'arrivée sur le site de compétition	Mercredi 8 mars	Jeudi 9 mars	Vendredi 10 mars
Athlètes	9 h 00	8 h 00	8 h 30
Farteurs	7 h 00	7 h 00	7 h 00



Renseignements généraux suite ...



- Ouverture / Fermeture de la salle de fartage

	<i>Mercredi 8 mars</i>	<i>Jeudi 9 mars</i>	<i>Vendredi 10 mars</i>
Ouverture	<i>7 h 00</i>	<i>7 h 00</i>	<i>7 h 00</i>
Fermeture	<i>17 h 00</i>	<i>17 h 00</i>	<i>13 h 45</i>

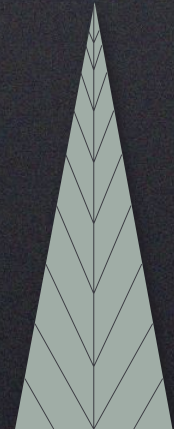


Renseignements généraux suite ...

- Reconnaissance des parcours :



	Mercredi 8 mars	Jeudi 9 mars	Vendredi 10 mars
Ouverture	9 h 00	8 h 00	8 h 30
Fermeture	10 h 50	9 h 20	9 h 50

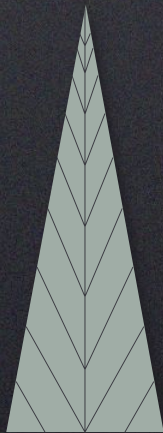




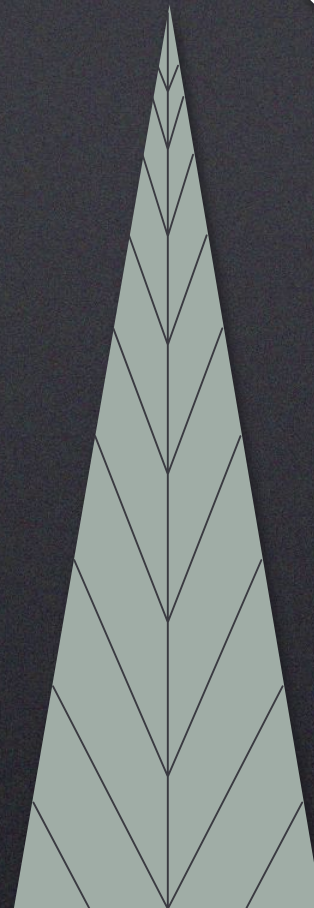
Renseignements généraux suite ...



- Remise des médailles directement sur le site de compétitions
- Médailles aux 3 premiers de chaque catégorie




Mercredi 8 mars	Jeudi 9 mars	Vendredi 10 mars
13 h 30	14 h 45	13 h 15



Résumé



	Mercredi 8 mars (Classique / Intervalle)	Jeudi 9 mars (Libre / Relais-Sprint)	Vendredi 10 mars (Libre / Masse)
Ouverture des roulottes de fartage	7 h 00 à 17 h 00	7 h 00 à 17 h 00	7 h 00 à 13 h 45
Arrivée des athlètes	9 h 00	8 h 00	8 h 30
Ouverture du secrétariat	8 h 00 à 14 h 15	8 h 00 à 16 h 00	8 h 00 à 14 h 15
Remise des dossards	9 h 00 à 10 h 00	8 h 00 à 9 h 00	8 h 00 à 9 h 00
Reconnaissance des parcours	9 h 00	8 h 00	8 h 30
Fermeture des parcours	10 h 50	9 h 20	9 h 50
Premier départ	11 h 00	DF 9 h 30 / F 13 h 00	10 h 00
Remise des médailles	13 h 30	14 h 45	13 h 15
Départ des équipes	14 h 00 - 14 h 30	15 h 30 - 16 h 00	13 h 45 - 14 h 15



Questions :



Bons Jeux et bon séjour dans notre région !!!

