



**AL MAHRA RESIDENCE**  
MASDAR CITY









**A COMMITMENT TO PROMOTING A HEALTHIER ENVIRONMENT AND DEVELOPING SUSTAINABLE, HIGH-LIVING STANDARD COMMUNITIES TO THE EMERGING AND FUTURE GENERATIONS.**









## **SIADAH International Real Estate Development LLC.**

Newly established in early 2018, SIADAH operates as a Real Estate Development company founded by subject matter experts.

The creative work of forward-thinking companies and environment-oriented innovative project teams are a fundamental driving force in the green building movement, this is where SIADAH comes to stamp its fingerprint in the sustainable community world by helping future generations embrace a healthier and a more sustainable lifestyle, and ensuring integration among the three pillars of sustainability: environmental, economic and social vision.

ALWAYS AHEAD.





## MASDAR CITY

Masdar City aims to be a commercially viable city offering the highest quality of life within the lowest environmental footprint. The city is a mixed-use, sustainable community, including employment-generating land uses, residential areas, parks, plazas and neighbourhood amenities.

Masdar City is strongly focused on sustainable development, through the reduction of demand for energy and water, and recycling and reuse of waste material particularly during the construction activities.











## AL MAHRA RESIDENCE

The mixed-use project will comprise two mid-rise buildings of eight-storeys.

Three hundred state-of-the-art residential terraced and fully equipped apartments will be on offer with private gardens looking over the community swimming pool and the boulevards and the surrounding sustainable city.

The properties will be ranging from Studios to two bedrooms, one and three bedroom duplexes. Al Mahra Residence will be home to a sustainable community offering comfort, leisure and well-being.















**DESIGNED WITH YOUR  
COMFORT IN MIND.**







**BE PART OF THE  
SUSTAINABLE  
COMMUNITY.**





# LOCATION MAP

## الموقع

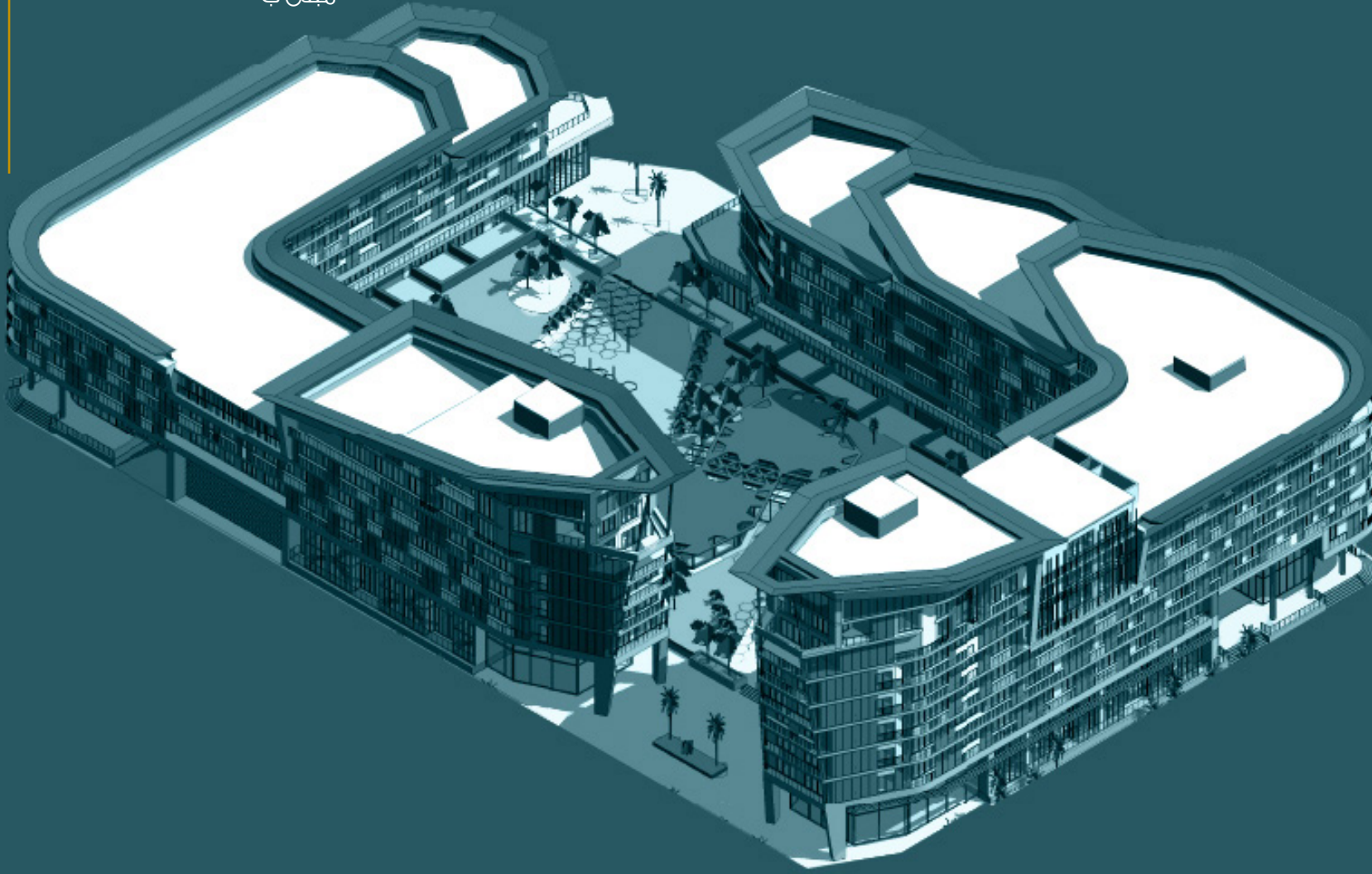


المهرة ريزيدنس - القطعة ب 20  
مدينة مصدر، أبوظبي  
الإمارات العربية المتحدة

Al Mahra Residence - Plot B20  
Masdar City, Abu Dhabi  
United Arab Emirates



**BUILDING B**  
مبنى ب



**BUILDING A**  
مبنى أ

Total Area - sq.ft.		إجمالي المساحة - ق.م
Studio	530.66	استوديو
1 BR	795.99	1 غرفة نوم
1 BR Duplex	1004.70	1 غرفة نوم دوبليكس
2 BR	1321.27	2 غرف نوم
2 BR + M	1539.23	2 غرف + غرفة خادمة
2 BR + M Duplex	1677.01	2 غرف + غرفة خادمة - دوبليكس
3 BR	2187.22	3 غرف نوم



# FLOOR PLANS



S

استوديو STUDIO

متوسط المساحة - ق.م. 530.66 - sq.ft.

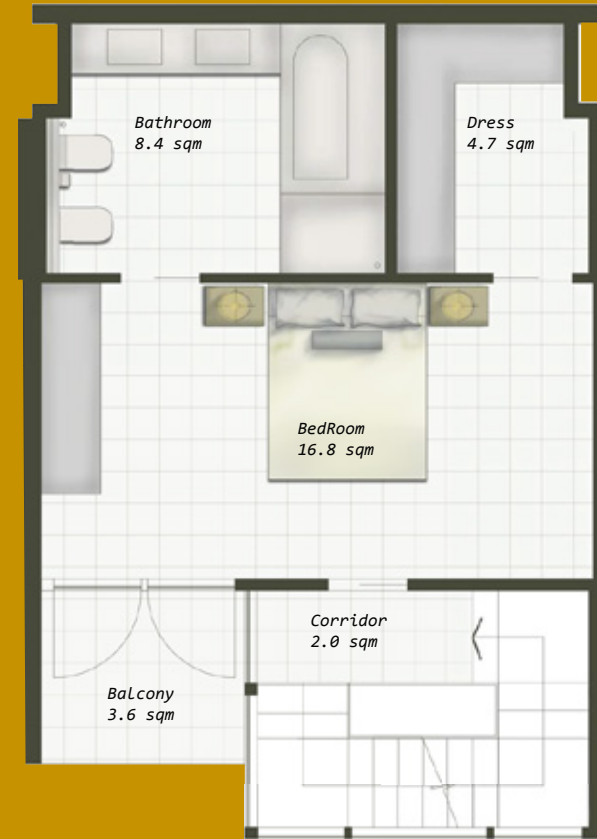


1

غرف نوم BEDROOM

متوسط المساحة - ق.م. 795.99 - sq.ft.





1

BEDROOM    غرف نوم  
DUPLEX    دوبليكس

متوسط المساحة - ق.م. 1004.70 - sq.ft.

# FLOOR PLANS



2

غرف نوم BEDROOM

متوسط المساحة - ق.م. 1321.27 sq.ft.

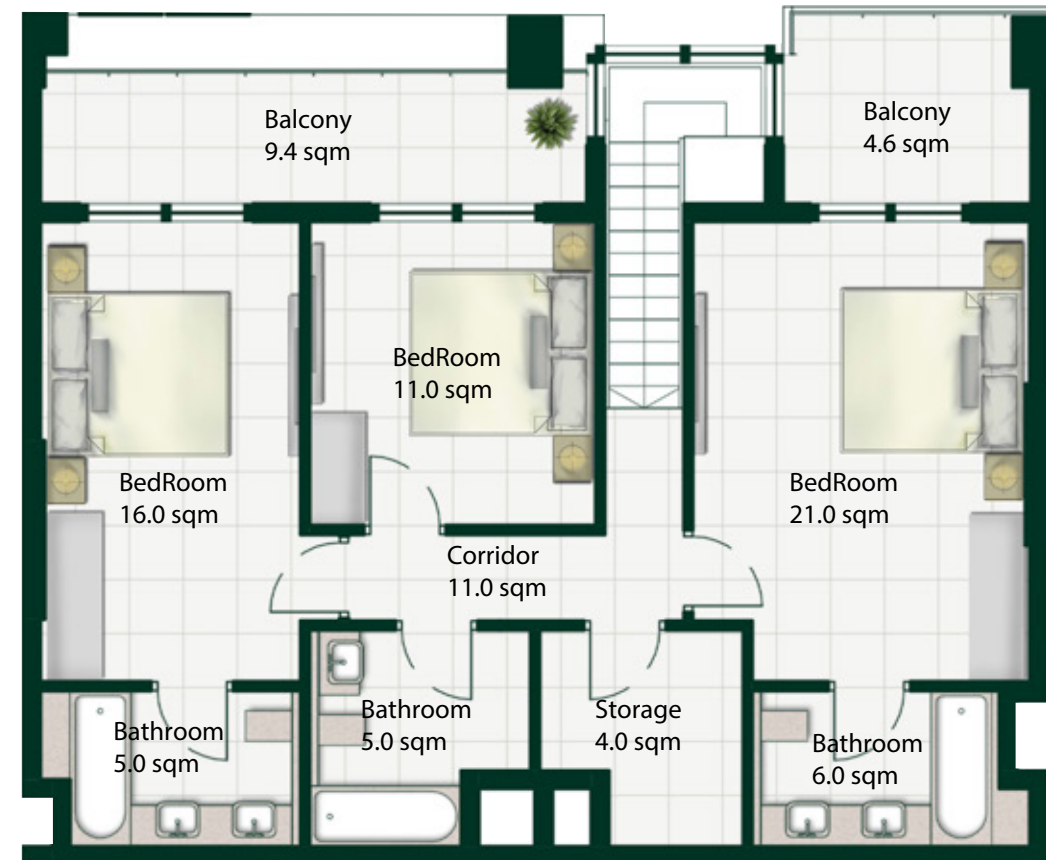
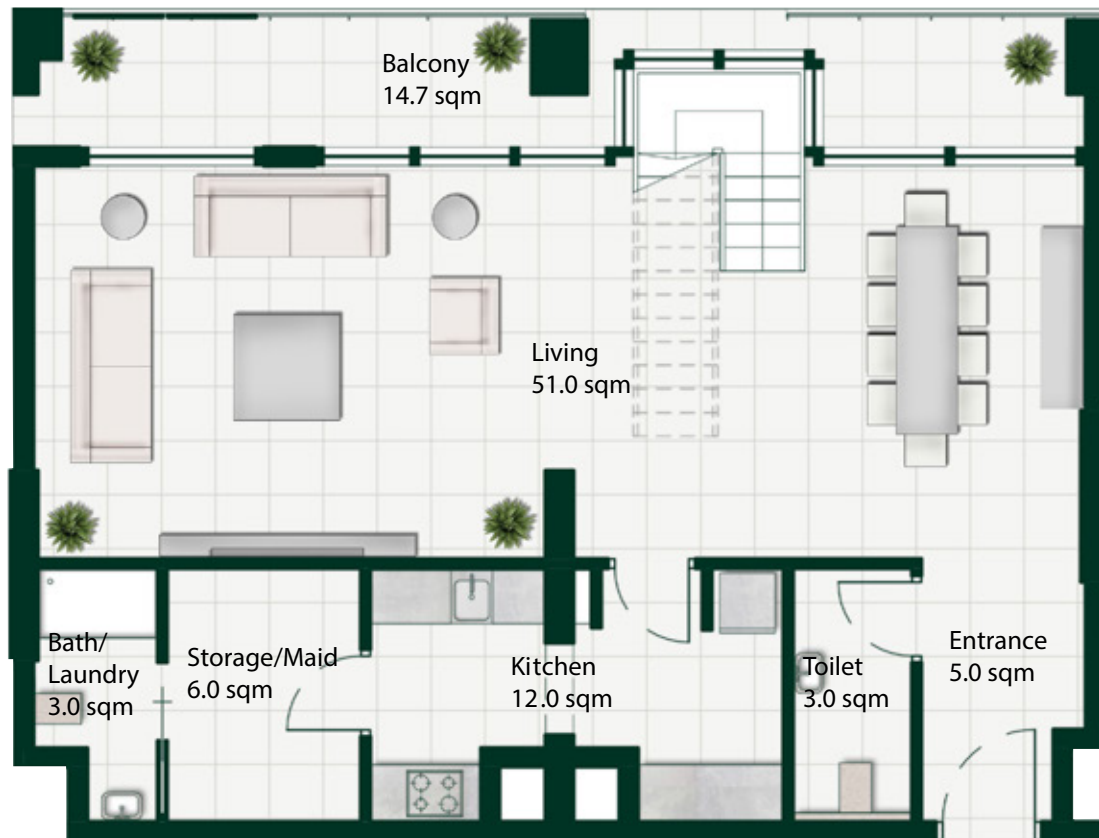


2

غرف + غرفة خادمة BEDROOM + M

متوسط المساحة - ق.م. 1393 sq.ft.





3

غرف نوم BEDROOM

متوسط المساحة - ق.م. 2134 - sq.ft. Average size



كن واحداً من  
مجتمع الإستدامة.





# تم تصميمها مع راحتكم في الاعتبار.













# ك

## المهرة ريزيدنس

يشمل المشروع المتعدد الاستخدامات بنائيتين متوسطتين الارتفاع مكونة من ثمانية طوابق.

تشمل كلتا البنائتان ثلاثمائة شقة سكنية مجهزة تجهيزاً كاملاً مع حدائق خاصة تطل على حمام السباحة والشوارع الرئيسية والمدينة المستدامة المحيطة بها.

تتراوح الشقق بين استوديوهات إلى غرفتي نوم، ودوبلكس من غرفة نوم واحدة وثلاث غرف نوم.

سوف يكون المهرة ريزيدنس موطناً لمجتمع مستدام يوفر الراحة والترفيه والرفاهية.







## مدينة مصدر

تهدف مدينة مصدر إلى توفير فرص مجدبة على الصعيد التجاري، وأعلى مستويات جودة العيش مع أقل تأثير بيئي. فتمثل المدينة مجتمعاً مستداماً متنوعاً، يضم مساحات تجارية، ومناطق سكنية، وحدائق، ومجمعات تجارية، ومرافق عامة.

تولي مدينة مصدر اهتماماً كبيراً بتعزيز التنمية المستدامة، وذلك عبر خفض الطلب على الطاقة والمياه وإعادة تكرير واستخدام النفايات، خصوصاً خلال تنفيذ مشاريع الإنشاءات.



## سيادة انترناشيونال للتطوير العقاري ذ.م.م

سيادة هي شركة تطوير عقاري، تأسست في أوائل عام 2018 من قبل مجموعة من أصحاب الخبرة الذين يعملون في المجال.

يعد العمل الإبداعي لشركات التفكير المتقدم وفرق المشاريع المبتكرة الموجهة نحو البيئة قوة دافعة أساسية في حركة المباني الخضراء، حيث تأتي "سيادة" لوضع بصمتها في عالم المجتمع المستدام، مما يساعد أجيال المستقبل على تبني نمط حياة أكثر صحة واستدامة وضمان التكامل بين الركائز الثلاث للاستدامة: الرؤية البيئية والاقتصادية والاجتماعية.

دائما في المقدمة.









إلتزام بتعزيز وتوفير بيئة صحية، وتطوير  
مجتمعات معيارية مستدامة ومعيشية  
عالية للأجيال الناشئة والمستقبلية.











# المهرة ريزيدنس

مدينة مصدر