

balto®

ORTOOSID KOERTELE JA KASSIDELE





ME HOOLIME SINU PARIMAST SÕBRAST. NAGU SINAGI.

Joyvet'i personal on täpne ja kogenud. Neil on palju teadmisi ortopeedia valdkonnast, käies pidevalt ajaga kaasas. Nad suhtuvad eriti kirglikult sellesse, mida teevad, kuna neile meeldib näha meie neljajalgseid sõpru mängimas, jooksmas, hüppamas, õnneliku ja tervena.

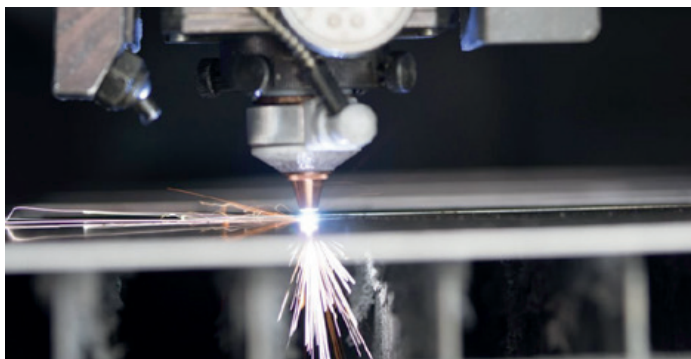
Sellepärast arendab Joyvet meeskond koostöös ekspertide ja veterinaaridega **ortopeedilisi ortoose**, mida **valmistatakse Itaalias**, kelle kontrolli all on kogu tootmisahel. Antud abivahendid kombineerivad endas ergonoomilisuse, kohandamise võimaluse ja mugavuse. Ortoosid on ideaalsed abivahendid aitamaks kaasa paranemisele läbi vastava ala immobiliseerimise, ilma et piirataks täielikku liikumist.

Tänu pikaagestele kogemustele on Joyvet'i meeskond veendunud, et meie ustavad neljajalgseid kaaslased vääriavad ortopeedilisi ortoose, mis annavad neile parima hoole koos suurima vabadusega.



Kogu töö teostatakse käsitsi, järgides kõiki turvastandardeid, alustades poolvalmis toodete lõikamisest kuni õmblusteni välja.

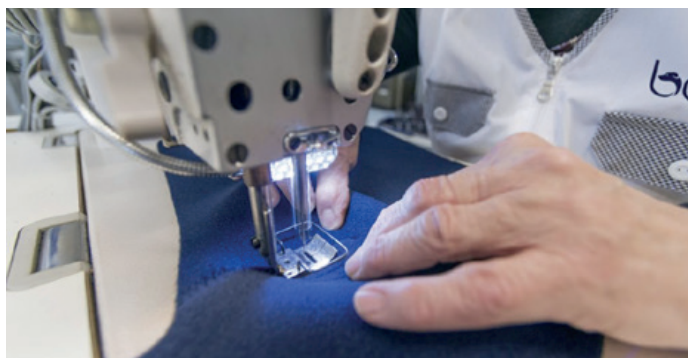
Joyvet meeskond koosneb spetsialiseerunud inimestest, kes on alati kliendile kättesaadavad, et tagada igapäevaselt parimad tulemused. Käsitöö oskus, tähelepanu detailidele, unikaalsed toodete omadused, valmistatud Itaalias – need on väärtused, millesse nad usuvad.



Metallist osad:

Esimene osa ortooside valmistamisel hõlmab endas ribide (väikeste kontuuritud metallist ribade) valmistamist, mida kasutatakse toetuseks, lukustamiseks ja stabiliseerimiseks.

Kõik sisemised ribad on laseriga lõigatud ja läbivad vibrotöötlust, mis ümardab ja silub teravad ääred. Seejärel ribad kuivatatakse, kasutades täielikult naturaalseid abrasiivseid graanuleid.



Katted:

Samal ajal pannakse valmis poolvalmis kangatükid. Operaator kasutab lõikemasinat, et lõigata välja õige kuju ja suurusega materjal.

Lõpptulemus:

Seejärel annab spetsialiseerunud personal tootele viimase lihvi, õmmeldes tooted kokku.

**BALTO: VALMISTATUD KÄSITSI ITAALIAS,
TOORMATERJALIST VALMIS TOOTENI.**



Balto Off-Road ratastega tugiraam on loodud koertele, kellel on motoorne puue või käimiskõõlused, mis on tingitud haigusest või kõrgest eest.

Näidustused: puusaliigese düsplaasia, degeneratiivne müelopaatia, äge tagajalgade artriit, neuroloogilised häired ja tagumiste jalgade liigeste kulumine, mis takistab koeral abita seismist.

Anodeeritud alumiiniumist raam on kerge, tugev ja väga stabiilne. Seda on võimalik saada kolmes suuruses, kohandada on võimalik laiust, kõrgust ja pikkust. Eesosas asuvad turvarihmad pakuvad õige sobivuse.

Kasutamise ajal toetavad X-kujulised rakmed koera tagumist osa mugavalt. Lisaks võimaldavad rakmed koeral urineerida ja roojata ilma rakmeid määrimata.

Lisaks on raami küljes ka aasad tagajalgadele, mis on mõeldud hoidma jalgu üleval, et limiteerida stressi ja võimaldada koerale rahulikku jalutuskäiku.

Ratastool on valmistatud nii, et seda oleks võimalik kasutada igat tüüpi maastikul – kummist rattad tagavad ideaalse stabiilsuse. Lisaks on raami küljes ka käepide, mis võimaldab omanikul tõsta koera juhul, kui tegemist on tõsiste motoorsete häiretega või aitamaks koeral ületada takistusi nagu trepist käimine või äärekivi ületamine.

Kõik turvarihmad on kaetud pehme ja hingava Balto materjaliga ning on käsitsi pestavad.

OMADUSED

- Kerge
- Igas suunas kohandatav
- Vastupidav
- Turvarihmad on pehmed, hingavad ja käsitsi pestavad



Lühendatav rihm

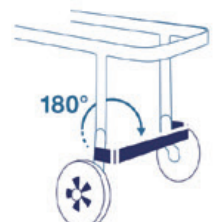
SOOVITUSED

- Kõikidel kruvidel on nailonlukkustiga mutrid – kui ratastool on kohandatud, tuleb mutrid lõpuni kinni keerata.

NB: Kohandatav ühenduslatt peab olema kõige madalamas positsioonis, eriti kui tegemist on raskete koertega - üle 35 kg).

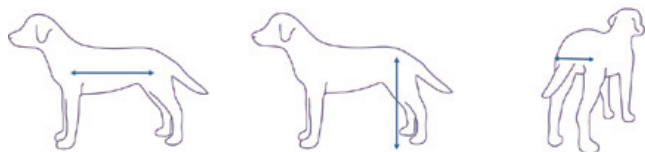


NB: Ühenduslatti saab pöörata 180 kraadi, võimaldamaks koeral kasutada tagumisi jalgu jalutamiseks.





KUIDAS SUURUST MÕÖTA



A Pikkus:

- Õla keskest
- Reie keskest

B Kõrgus:

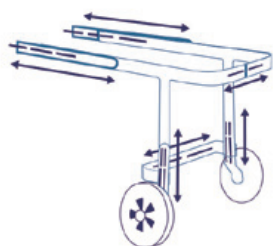
- Mõõtku puusani

C Laius:

- Mõõtku horisontaalselt jalast jalani

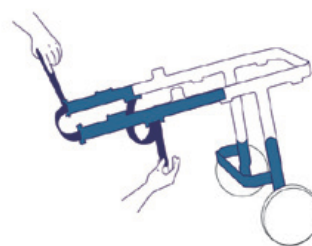
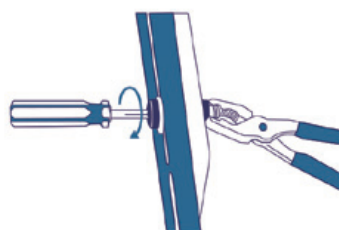
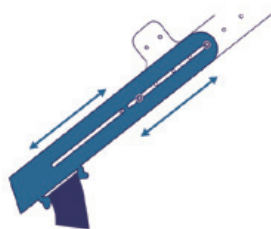
MÕÖDUTABEL (cm)

Suurus	A	B	C	Kaal
S	22-32	15-30	10-20	5-14 kg
M	33-54	31-50	21-26	15-26 kg
L	55-85	≥ 50	27-35	27-50 kg



1

Lattide kohandamine. Kõigepealt lükake alumiiniumist latid lahti, kuni jõuate mõõdetud suuruseni. Selleks, et reguleerida latte, tuleb eemaldada kruvid ja lukustiga mutrid, kasutades ristpeaga kruvikeerajat ja näpitsaid.

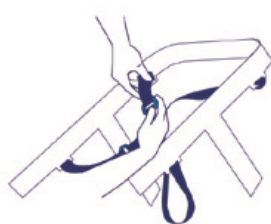


2

Kui latid on kohandatud, tuleb pingutada kõik kruvid ja iselukustuvad mutrid, et kasutamisel ei hakkaks need logisema, mille tagajärjel võib kaduda jäikus ja stabiilsus.

3

Kohandage esimesed rihmad. Iga rihma pikkust on võimalik kohandada vastavalt koera suurusel.



4

Et kohandada X-kujuga trakse, kuhu sisestatakse koera tagumised käpad, eemaldage velkropadjandid ja laske lõdvemaks või pingutage rihmasid, kasutades plastikust kinnitust.



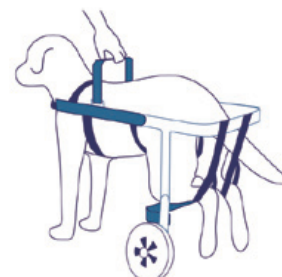
5

Asetage koer rakmetesse, kasutades ülemist rihma ja kohandades seejärel teisi rihmasid.



6

Kui raam on kasutuses, on võimalik toetada koera jalad läbi kahe veluuraasa, et vältida koormust liigestele.



7

Balto Off-Road raamiga on kaasas ka käepide, et koera kanda või tõsta. Seda on võimalik kasutada juhtudel, kui koera tagajalad on täielikult liikumisvõimetud.



BT LUX õlaortoos on disainitud limiteerima üleüldist õla abduktsiooni. Seda võib kasutada väiksemate probleemide korral (põletik) ning ka selliste haiguste korral, mis nõuavad abduktsiooni ja liikuvuse limiteerimist. Lisaks võib ortoosi kasutada ka operatsioonijärgselt, edendamaks järkjärgulist liigese taastumist.

Ortoos on abiks järgmiste näidustuste korral:

- Õlaliigese ebastabiilsus
- Düsplaasia
- Liigesidemetete lõtvus või hüpermobiilsus
- Nihestus
- Põletik

Ortoosi sees on jäik materjal, mis asub õla kõrgusel ning see annab kompressiooni ja piirab liigese liikuvuse.

EELISED

BT LUX töötab koos koeraga, et liigese liikuvus järk-järgult taastada. Mugav pehmendus kombineerib endas praktilisuse, mugavuse ja optimaalse stabiliseerimise.

OMADUSED

- Ortoos annab kompressiooni mõlemale õlale samaaegselt
- Hingav materjal
- Kohandatav, et tagada õige sobivus
- Käsitsi pestav

SOOVITUSED KASUTAMISEKS

- Liikumise piiramise ajaks on soovitatav koera pikemaks ajaks üksi mitte jätta, et tal ei oleks võimalik ortoosi eemaldada või seda kahjustada.
- Kõikide rihmade pikkust on võimalik vastavalt vajadusele kohandada, et tagada koerale parem ja kindlam sobivus (joonis 7).

SUURUSED

Saadaval neljas kohandatavas suurus.



1 Avage ortoos küünarliigese juurest, avage eesmised ja alumised velkrokinnitused ning asetage ortoos koera turjale.



2 Sulgege kinnitused küünarnuki juures.



3 Kinnitage tihedalt eesmised rihmad koera kõri juures.



4 Sulgege alumised kinnitused jalgade taga.



5 Ülemised kinnitused peavad olema väga tihedalt suletud, et ortoosi jäik osa annaks õlale õige kompressiooni.



6 Küünarliigese juures olevad rihmad. Vajadusel (eriti peale operatsiooni või tõsiste patoloogiate korral) saab eesmist liigese liikuvust veel rohkem piirata, tuues mõlemad küünarnukid teineteisele lähemale. Rihmad saab kinnitada üksteise külge.



7 Kõikide rihmade pikkust on võimalik kohandada vastavalt koera suurusele. Lühendamise jaoks on kõige parem, kui võtta iga rihma otsast ära velkrokinnitus ning lõigata rihm õigesse pikkusesse ja seejärel velkrokinnitus tagasi panna.



8 VALGE RIHM
Sinine rihm limiteerib koera liikuvust peale operatsiooni. Valge rihm on veniv ja seda kasutatakse taastusravis.



BT BONE

ORTOOS ESIJÄSEME MURDUDE JAOKS (KODAR- JA KÜÜNARLUU NING KODAR- JA RANDMELUU)



BT BONE ortoos on alternatiiv tavapärasele splintidele ja kipsidele, mida kasutatakse esijäsemetel traumast tekkinud luumurdude ravimiseks, kaasa arvatud need, mis tekivad kodar- ja küünarluudele ning kodar- ja randmeluudele.

Sellel on kolm jäika splinti – üks fikseeritud splint on tagapool keskmises taskus ning teised kaks splinti on külgedel – neid on võimalik velkrokinnituse abil vastavalt vajadusele liigutada.

Splindid tagavad murruga jäseme stabiilsuse ja toetuse läbi terve veterinaari poolt määratud paranemise aja.

Ortoos on mõeldud igapäevaseks kandmiseks. Hingav materjal ennetab higistamisest tingitud villide ja ärrituste tekkimist. BT BONE ortoosi on soovituslik kasutada koos BT JOINT ortoosiga, sest selle kasutamine terve jala peal aitab koeral kompenseerida koormust, mis kandub üle murdunud luuga jalalt.

OMADUSED

- Hingav materjal
- Kohandatav sobivus
- Käsitsi pestav

SOOVITUSED KASUTAMISEKS

- Liikumise piiramise ajaks on soovitatav koera pikemaks ajaks üksi mitte jätta, et tal ei oleks võimalik ortoosi eemaldada või seda kahjustada.
- Enne pesemist eemaldage splindid.

SUURUSED

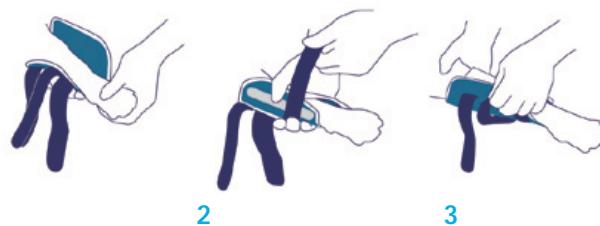
Saadaval kuues suurus, kõik on tänu hingavatele samettriimadele kohandatava laiusega, mis võimaldab teha ortoosi laiemaks või kitsamaks.

XS	S	M	L	XL	XXL
5-10 kg	10-15 kg	15-25 kg	25-45 kg	45-55 kg	üle 55 kg

Märkus! Kaalud mõõdutabelis on näilised. Kõhkluste korral toetuge allolevale mõõdutabelile (cm).



Mõõda täpse mõõdulindiga esikäpa pikkus (randmest kuni 2,5 cm küünarnukist allapoole) ning võrdle tulemusi parempoolse mõõdutabeliga.



Suurus	Pikkus A-B
XS	8-10,5 cm
S	11-14 cm
M	14,5-18 cm
L	18,5-21 cm
XL	22-27 cm
XXL	üle 27 cm



BT BODY LIFT

- 1) ÜHEOSALINE SANGAGA SELJAORTOOS KOERTELE, KELLEL ON VANUSEST VÕI HAIGUSEST TINGITUD MOTOORSED HÄIRED
- 2) TOETAB SELGROOGU



BT BODY LIFT ortoosil on 2 funktsiooni:

- 1) See on mõeldud koertele, kellel on raskusi liikumisega, mis on tekkinud trauma, haiguse või paralüüsi järgselt, samuti ka koertele, kellel on motoorsed häired;
- 2) Samuti on see mõeldud koertele, kellel on probleeme selgrooga. Kaks (eemaldatavat) splinti, mis on kahel pool taskutes, stabiliseerivad ortoosi kasutamise ajal ja komprimeerivad selgroo proksimaalset ala, hoides seda koos (näiteks neuroloogiliste probleemide korral).

EELISED

BT BODY LIFT on valmistatud pehmest, pestavast, hingavast materjalist. Sangade kõrgus on reguleeritav ning need on vastupidavad ja võimaldavad tõsta isegi suuri koeri. Pehmendusega sang võimaldab omanikul toetada koera ilma kätt liigselt koormamata. Ortoos on valmistatud nii, et see võimaldaks koeral urineerida ja roojata ilma seda määrimata. Nii käepidemeid kui splinte on võimalik eemaldada.

OMADUSED

- Hingav kangas
- Kohandatav
- Käsitsi pestav
- Sangasid on võimalik vastavalt pikkusele kohandada
- Keharihmasid on võimalik lühemaks teha
- Jäigad lateraalsed splindid pakuvad parema stabiilsuse

SOOVITUSED KASUTAMISEKS

- Liikumise piiramise ajaks on soovitatav koera pikemaks ajaks üksi mitte jätta, et tal ei oleks võimalik ortoosi eemaldada või seda kahjustada.
- Isasele koerale ortoosi peale panemisega tuleb olla ettevaatlik. Kinnitades ortoosi vaagna ümber veenduge, et rihm tuleks peenise eest, et vältida kuseteede pitsumist.

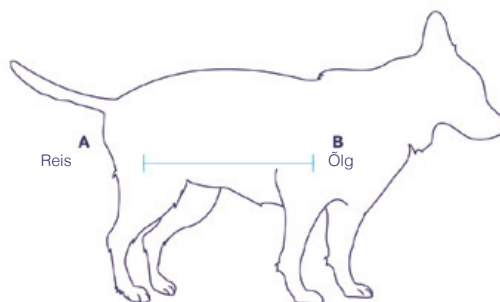


SUURUSED

Suurus	Pikkus A-B
XS	25-32 cm
S	33-39 cm
M	40-49 cm
L	50-59 cm
XL	üle 60 cm



Lühendatav rihtm



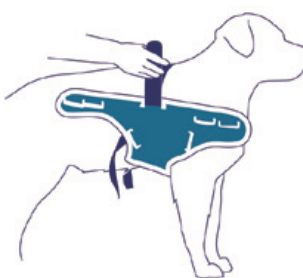
Kuidas mõõta suurust: mõõtke pikkus alates õla keskpaugast kuni reie keskosani ning tehke mõõdutabeli järgi suurus kindlaks.



1
Asetage ortoos koera esijalgade lähedale. Ortoosi esiosa peaks ulatuma kaenla alla.



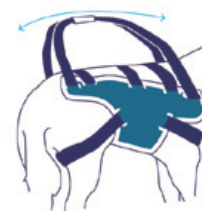
2-4
Tõmmake ortoos üles ning kinnitage see kere ümber, tõmmates velkrokinnitused läbi valgete rõngaste. Rõngaste arv sõltub ortoosi suurusest. Nüüd sulgege eesmine horisontaalne rihtm, mis tuleb tõmmata läbi vastava valge rõnga.



5-6
Alustades seestpoolt, kinnitage mõlemad rihtm ümber kummagi jala. Tõmmake rihtm läbi valge rõnga ning kasutage velkrokinnitust, et see õigesse kohta kinnitada. Ärge liiga kõvasti pingutage.



7
Sangade rihtmasid on võimalik kohandada vastavalt omaniku pikkusele. Lõdvestage velkrokinnitused ning kohandage rihtmasid pikemaks või lühemaks nii, et koeraga oleks võimalik jalutada loomulikult asendis.



8
Kui ortoos on paigas, tuleb kinnitada sangad. Selleks leidke koera keskpunkt, et kui koera tõsta, siis ta jääks paralleelselt maapinnaga ja ei kalduks ette ega taga.



Antud ortoos on abiks koertele, kes kannatavad puusadüsplaasia all. See vähendab valu, andes puusadele kahelt poolt survet. See on efektiivne kõikide düsplaa-siavormide suhtes, kaasa arvatud astme E korral (kõige raskemakujulisem). Seda võib kasutada ka teiste patoloogiate korral, näiteks puusaliigeste artroosi korral. See on suurepärase alternatiiv kirurgilisele sekkumisele juhtudel, kus ei ole võimalik koerale operatsiooni teha. See on valmistatud hingavast ja pestavast materjalist, mis on nii toestav kui ka kompressiooni andev.

BT LIFE ortoosiga on kaasas kaks kohandatava pikkusega käepidet, mida on võimalik vajadusel ortoosile kinnitada, et omanik saaks abistada koera autosse ja autost välja ning ka treppidel. Käepidemeid on võimalik eemaldada, kui neid ei ole vaja.

SUURUSED

Suurus	Ümbermõõt
XS	15-20 cm
S	25-30 cm
M	30-35 cm
L	40-45 cm
XL	50-55 cm

EELISED

BT LIFE ortoosil on kaks jäika ketast, mis on kahekordselt vooderdatud pehme ja kõrge tihedusega materjaliga. Kettad suruvad puusadele, tõstes seal keha temperatuuri, tänu millele väheneb patoloogiast tingitud valu. Pidev kasutamine viib koera heaolu paranemisele, vähendades osaliselt düsplaaasiast tingitud ebamugavust.

OMADUSED

- Vähendatud valu tänu kompressioonile mõlemal puusal.
- Hingav materjal.
- Lihtsasti sobitav.
- Käsitsi pestav.
- Kohandatavad rihmad ja käepidemed.

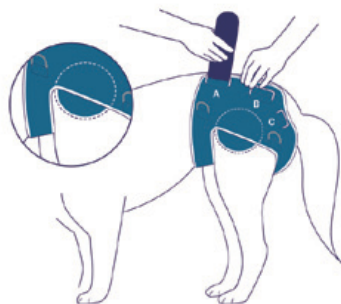
SOOVITUSED KASUTAMISEKS

- Mõõtke kubeme juurest jala ümbermõõd.





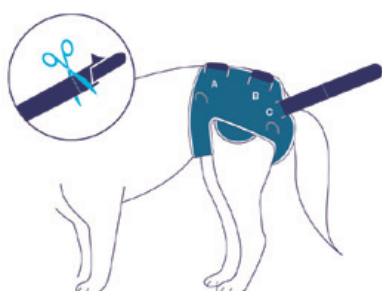
1 Avage kõik rihmad, asetage ortoos tagumistele jalgadele ning tõmmake see üles nagu traksid.



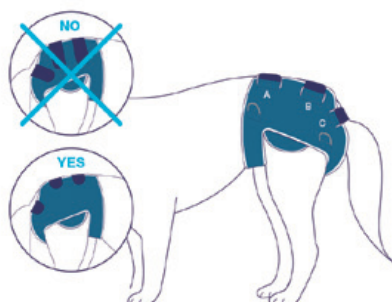
2 Enne rihmade sulgemist veenduge, et kettad on korralikult puusade kohal.



3 Tõmmake rihmad läbi valgete rõngaste ning sulgege tõmmates tugevalt, et tagada õige kompressioon.



4 Kui rihmad on liiga pikad, võib need lühemaks lõigata.



5 Kui rihmad on lühemaks lõigatud, siis kinnitage need nii, et need jääksid seljale, mitte teisele poole ortoosi. Ortoos peab olema väga tihedalt kinnitatud.



5 Lisage vajadusel sangad.



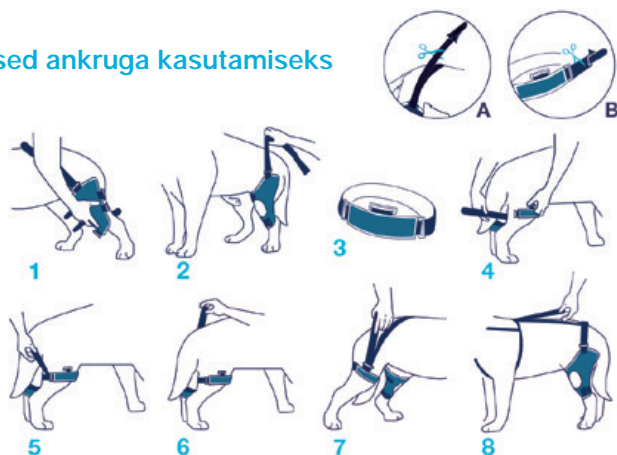
PÕLVEORTOOSI ANKRU KOMPLEKT

Põlveortoosi ankru komplekt on mõeldud eelkõige ülekaalulistele ja isastele koertele. Seda tuleks kasutada siis, kui ortoosi ei ole võimalik kõhupealse rihmaga kinnitada.

Ankru komplekti ei ole koertele suuruses XS ja XXS.

1. Kõigepealt tuleks avada kõik rihmad. Pikim rihm tuleks avada nii, et see tuleks mööda reit üles, mitte kõhu alt.
2. Ankru komplekti võib kasutada nii vasakul kui paremal jalal. Kinnitage ankru rihm ümber koera teise jala, viige rihm läbi valge rõnga ning sulgege. Rihma pikkus on kohandatav (joonis A-B).
3. Nüüd saate ühendada ankru komplekti BT Jump ortoosiga üle koera selja.
4. Rihm, mis kinnitub kaelarihmale, on mõeldud selleks, et põlveortoosi veel paremini paigale kinnitada. Veluurrihmad koos velkrokinnitusega on kohandatavad ja neid saab lühendada. Selle jaoks eemaldage velkrokinnitus, lõigake rihm lühemaks ning asetage kinnitus tagasi.

Juhised ankruga kasutamiseks



Põlveliigeste ja sidemete haigused vajavad efektiivset lahendust: BT JUMP põlveortoos on ideaalne abivahend. See ortoos on mõeldud kandmiseks ristatsidemete vigastuste, patella luksatsiooni ja põlveliigese haiguste (artriit, artroos, varus ja valgus) korral. Seda võib kasutada operatsiooni alternatiivina või operatsioonijärgselt. BT JUMP ortoosil on kaks taskut, milles on kaks nurga all splinti, mis piiravad vajadusel põlve liikuvust. Kõhupealne rihm hoiab ortoosi kindlalt koera jala ümber. Ortoosi on võimalik kasutada ka ilma splintideta näiteks artriidi ja artroosi korral. Seda seepärast, et kompressioon tõstab selles alas vererõhku, tõstes sellega temperatuuri ja vähendades haigusest tingitud valu.

EELISED

Haige koha stabiliseerimine tähendab tihtipeale paranemisele kaasa aitamist. Kaks nurga all alumiiniumist splinti sisestatakse spetsiaalsesse taskutesse, et piirata liikuvust, hoides sellega paigal kohta, mis vajab paigal hoidmist. Samas hoiab kõhupealne rihm ortoosi õiges kohas, ei lase sellel alla vajuda ega keerdu minna.

OMADUSED

- Ortoosi on võimalik kasutada enne operatsiooni ja ka operatsioonijärgselt.
- Hingav materjal.
- Suurepärane vastupidavus.
- Käsitsi pestav.
- Lõigatavad rihmad.



SOOVITUSED KASUTAMISEKS

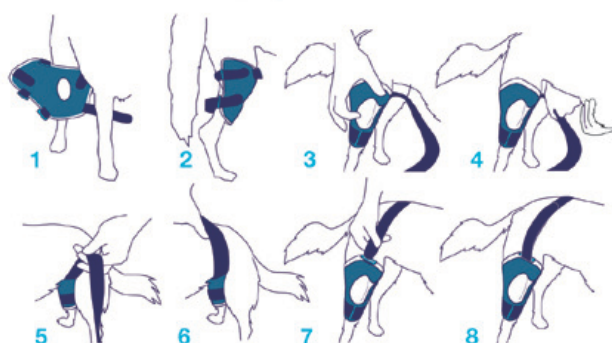
- Liikumise piiramise ajaks on soovitatav koera pikemaks ajaks üksi mitte jätta, et tal ei oleks võimalik ortoosi eemaldada ja kahjustada.
- Ettevaatlik tuleb olla ortoosi peale kandmisel isasele koerale. Pannes ortoosi puusa ümber, tuleks rihm tuua peenise eest, et vältida kusiti pitsumist.

Suurus	Ümb. A	Ümb. B	h A-B
XXS*	13-8 cm	5-3 cm	8 cm
XS	18-16 cm	7-5 cm	10 cm
S	25-21 cm	15-8 cm	15 cm
M	31-26 cm	16-10 cm	18 cm
L	34-29 cm	18-12 cm	22 cm
XL	üle 36 cm	-	25 cm



* XXS suurus on soovitatav Chihuahuaadele ja koertele kaaluga 2-4 kg.

Juhised ilma ankruta kasutamiseks



BT JUMP PLUS MÕLEMAPOOLNE PÕLVEORTOOS



Põlveliigeste ja sidemete haigused vajavad efektiivset lahendust: BT JUMP põlveortoos on ideaalne lahendus. See ortoos on mõeldud kandmiseks ristatsidemete vigastuste, patella luksatsiooni ja põlveliigese haiguste (artriit, artroos, varus ja valgus) korral. Seda võib kasutada operatsiooni alternatiivina või operatsioonijärgselt. BT JUMP ortoosil on kaks taskut, milles on kaks nurga all splinti, mis piiravad vajadusel põlve liikuvust. Kõhupealne rihm hoiab ortoosi kindlalt koera jala ümber.

Ortoosi on võimalik kasutada ka ilma splintideta näiteks artriidi ja artroosi korral sellepärast, et kompressioon tõstab antud alas vererõhku, tõstes sellega temperatuuri ja vähendades haigusest tingitud valu.

EELISED

Haige koha stabiliseerimine tähendab tihtipeale paranemisele kaasa aitamist. Kaks nurga all alumiiniumist splinti sisestatakse spetsiaalsesse taskutesse, et piirata liikuvust, hoides sellega paigal kohta, mis vajab paigal hoidmist. Samas hoiab kõhupealne rihm ortoosi õiges kohas, ei lase sellel alla vajuda ega keerdu minna.

OMADUSED

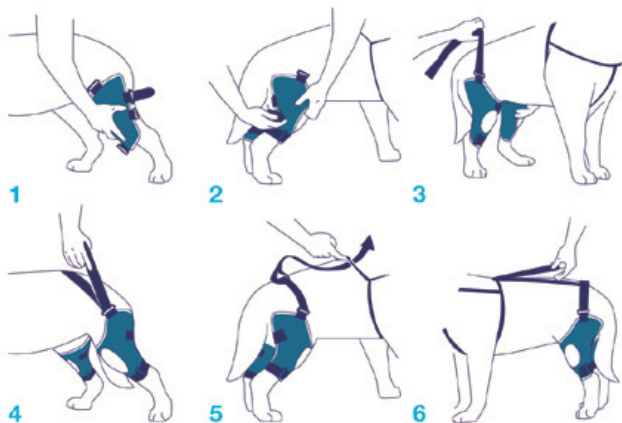
- Ortoosi on võimalik kasutada enne operatsiooni ja ka operatsioonijärgselt.
- Hingav materjal.
- Suurepärane vastupidavus.
- Käsitsi pestav.
- Lõigatavad rihmad.

SOOVITUSED KASUTAMISEKS

- Liikumise piiramise ajaks on soovitatav koera pikemaks ajaks üksi mitte jätta, et tal ei oleks võimalik ortoosi eemaldada ja seda kahjustada.



Suurus	Ümb. A	Ümb. B	h A-B
XXS*	13-8 cm	5-3 cm	8 cm
XS	18-16 cm	7-5 cm	10 cm
S	25-21 cm	15-8 cm	15 cm
M	31-26 cm	16-10 cm	18 cm
L	34-29 cm	18-12 cm	22 cm
XL	üle 36 cm	-	25 cm



* XXS suurus on soovitatav Chihuahuadele ja koertele kaaluga 2-4 kg.

BT NECK JÄIK ORTOPEEDILINE KAELAORTOOS



BT NECK on ortopeediline ortoos, mis on mõeldud probleemsete kaelalülidega, purunenud lülidega, neuroloogiliste probleemidega ja songadega kassidele ja koertele. Ortoos tagab kompressiooni ja kaela stabiliseerimise, kaitstes seda vigastuste korral. See on kasulik ka obsessiiv-kompulsiivsete käitumismustrite korral. Lisaks võib seda kasutada alternatiivina tavalisele kraele, mis ei lase koeral ennast lakkuda ja hammustada. Seda kasutades ei saa koer haavu lakkuda, õmbelseid kiskuda ja haavale kantud ravimeid lakkuda. Kaitseb rinnaosa, kõhtu ja külgi ning muudab raskeks esikäppade (küünarnukist õlani) juurde pääsemise. Samuti kaitseb ka päraku- piirkonda, kui seal on tehtud operatsioone.

EELISED

Lihtsam peale panna ja ei piira nii palju kui tavaline krae – koer saab vabalt süüa ja juua.

OMADUSED

- Veekindel hingav materjal (vihma korral).
- Kraed võib kanda enne operatsiooni ja operatsiooni järgselt.
- Suurepärase vastupidavus.
- Käsitsi pestav.

SOOVITUSED KASUTAMISEKS

- BT Neck krae ei sobi kasutamiseks bulldogidele ja hagijatele. Hagijate pikk kael ei lase krael paigal püsida ja bulldogide lühike ning jäme kael ei lase sellel hästi sobituda.
- On oluline, et krae oleks tihedalt kaela ümber, et see ei liiguks paigast.
- Krae kandmise ajal võib koeraga jalutada nii kaelarihma kui traksidega.
- 24-tunnise perioodi jooksul on soovitatav krae 1-2 tunniks eemaldada.

SUURUSED

Saadaval kuues kohandatavas suuruses. Suuruse määramiseks mõõtke koera kaela ümbermõõt kaela keskosast.



Suurus	Kaela ümbermõõt
XXS	Üks suurus kõikidele kassidele ja väikestele koertele
XS	25-35 cm
S	35-45 cm
M	45-55 cm
L	55-65 cm
XL	65-75 cm



BT NECK ECO LAKKUMISVASTANE KAELATUGI



NB! Kaelatugi on mõeldud lakkumise ärahoidmiseks.
Kui loomal on selgroovigastus, purunenud selgroolüli või neurooloogilised probleemid, siis soovitame kasutada jäika kaelatuge BT Neck.

BT Neck Eco on disainitud alternatiivina tavalisele kraele ja ületab selle funktsionaalsuse kombineerides efektiivsuse ja ülima mugavuse.

Selle eesmärk on mitte lasta koeral või kassil ennast hammustada ja sellega ka operatsioonijärgseid õmbelusi eemaldada. See aitab ka obsessiiv-kompulsiivsete käitumismustrite korral. Krae on valmistatud mustast hingavast veluurist, sees on natuke jäigem materjal, mis ei lase loomal kaela keerata nii kaugele, et ta ulataks haavadeni. Koertel piirab see võimalust lakkuda rinnaosa, kõhtu ja külgi ning muudab raskeks esikäppade (küünarnukist õlani) juurde pääsemise. Samuti kaitseb ka päarakupiirkonda, kui seal on tehtud operatsioone.

Nii isastel kui emastel kassidel tuleks seda kasutada ainult peale steriliseerimist.

EELISED

Lihtsam peale panna ja kanda ning on vähem piirav kui tavaline plastikust krae (koer saab juua ja süüa ilma raskusteta).

OMADUSED

- Hingav, kuid mitte veekindel materjal.
- Ortoosi võib kanda nii enne kui ka peale operatsiooni.
- Suurepärane vastupidavus.
- Käsitsi pestav.

SOOVITUSED KASUTAMISEKS

- BT Neck krae ei sobi kasutamiseks bulldogidele ja hagijatele. Hagijate pikk kael ei lase krael paigal püsida ja bulldogide lühike ja jäme kael ei lase sellel hästi sobituda.
- On oluline, et krae oleks tihedalt kaela ümber, et see ei liiguks paigast.
- Krae kandmise ajal võib koeraga jalutada nii kaelarihma kui traksidega.
- 24-tunnise perioodi jooksul on soovitatav krae 1-2 tunniks eemaldada.
- Ei ole soovitatav kasutada, kui operatsioon on tehtud esikäppadele (küünarnukist kämblani).

SUURUSED

Saadaval kuues kohandatavas suurus. Suuruse määramiseks mõõtke koera kaela ümbermõõt kaela keskosast.

Suurus	Kaela ümbermõõt
XXS	Üks suurus kõikidele kassidele ja väikestele koertele
XS	25-35 cm
S	35-45 cm
M	45-55 cm
L	55-65 cm
XL	65-75 cm





Randmeortoosi kasutatakse juhul, kui on olnud randmevigastused, mis tekitavad valu, lonkamist ja liikumiskõhku. Sellega saab hästi kaitsta sidemeid ja kipsi, mida kasutatakse kirurgiliste haavade korral või lakkumisest tekkinud haavanditel. Lisaks annab see häid tulemusi operatsioonieelses hoolduses: akuutne või krooniline artriit (osteoartriit, osteokondroos jms) ja ligamentide vigastused ei ole enam probleemiks.

Ortoosi võib kasutada ka ilma splintideta, et leevendada artriiti ja artroosi. Seda tänu sellele, et ortoos annab kompressiooni, mis parandab vereringet vastavas kohas ja tõstab sellega temperatuuri ning vähendab valu, mida antud vaegused tekitavad. Ortoosi jalale paigaldades ei ole oluline, et valged ääred oleksid teineteise vastas, kuna ortoos kinnitatakse siniste rihmade abil ja stabiilsus tagatakse splintidega, mis on ortoosi tagaküljel.

EELISED

Valides BT Joint randmetoe tagatakse maksimaalne stabilisatsioon vigastatud alale vähendades sellega ka turset. BT Joint parandab randmeosa lihasgruppide vahelist tasakaalu, arendades sellega motoorset funktsiooni ja kiirendades paranemist.

OMADUSED

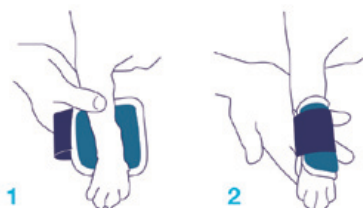
- Ortoosi võib kasutada operatsioonieelselt ja -järgselt.
- Hingav materjal.
- Suurepärase vastupidavusega.
- Käsitsi pestav.

SOOVITUSED KASUTAMISEKS

- Liikumise piiramise ajaks on soovitatav koera pikemaks ajaks üksi mitte jätta, et tal ei oleks võimalik ortoosi eemaldada või seda kahjustada.
- Alati eemaldage jäigad splindid enne ortoosi pesemist.

SUURUSED

Saadaval viies kohandatavas suuruses.





See ortoos on spetsiaalselt disainitud toetamaks radiokarpaal-, karpometakarpaal- ja tarsometatarsaalliigest. Seda on ideaalne kasutada randme- ja kannaliigese hüperekstensiooni või hüperfleksiooni korral, väikeste ligamentide moonutuste korral, venituste ja mõrade korral, kui konservatiivne ravi on eelistatud kirurgilisele sekkumisele. Esijäsemel kasutamise korral on soovituslik kasutada ka BT Joint ortoosi, sest selle kasutamine tervel jalal aitab koeral paremini kompenseerida lisandunud raskust, mis on tingitud teise jala nõrkusest.

Kui soovite BT Splint ortoosi kasutada tagumisel jalal, siis soovitame kasutada BT Joint ortoosi mõlemal esijalal. Ortoosi jalale paigaldades ei ole oluline, et valged ääred oleksid teineteise vastas, kuna ortoos kinnitatakse siniste rihmade abil ja stabiilsus tagatakse splintidega, mis on ortoosi tagaküljel.

EELISED

Efektivne, praktiline, ergonomiline: BT Splint on seda kõike. Kanga sees olev robustne vormitav metallsplint järgib käsivarre kuju kuni käpapadjani, stabiliseerides vastava ala ja võimaldades koerale piisavalt liikumisruumi. Samuti on ortoos ideaalne selle all olevate sidemete kaitsmiseks, tagades kiirema paranemise.

OMADUSED

- XXS ja XS suurust võib kasutada ka kassidel.
- Tugev vormitav metallsplint.
- Hingav materjal.
- Vastupidavus.
- Käsitsi pestav.
- Ortoosi võib kasutada operatsioonieelselt ja –järgselt.

SOOVITUSED KASUTAMISEKS

- Liikumise piiramise ajaks on soovitatav koera pikemaks ajaks üksi mitte jätta, et tal ei oleks võimalik ortoosi eemaldada või seda kahjustada.



- Ortoos on mõeldud kandmiseks sisetingimustes. Selleks, et kanda seda väljas ilma seda kahjustamata, võiks ortoosi peale tõmmata kaitsva jalatsi või soki, mida on võimalik soetada lemmikloomapoest.

SUURUSED

Suurused on näilised – ei pruugi vastata iga tõu kohta. Tellides ortoosi tagumisele jalale, on soovitatav tellida üks suurus väiksem vastava suuruse kohta (näiteks kui koer kaalub 27kg, siis tuleks tellida suurus M, aga tagumisele jalale suurus S).

				
XXS	XS	S	M	L
kuni 2 kg	kuni 5/7 kg	kuni 15 kg	kuni 25/30 kg	üle 30 kg

Splint on eelnevalt vormitud, kuid veterinaar võib selle nurga vastavalt vajadusele muuta.





BT PULL

ORTOOS NEUROLOOGILISTE HAIGUSTE JAOKS NAGU JÄSEMETE PARALÜÜS KOOS VARBALÜLIDE HÜPERFLEKSIOONIGA, MIS MÖJUTAB ISTMIKUNÄRVI, ÜHISPINDLUUNÄRVI, ÖLAPÕMIKUT VÕI KODARLUUNÄRVI.



Ortoosi võib kasutada neuroloogiliste haiguste korral, mis tekitavad tugevaid propriotseptiivseid defitsiite, mis tähendab, et koer ei ole võimeline tunnetama oma käpa asendit maapinnal ja seetõttu seisab ta käpa tagumisel osal (dorsifleksioon). BT Pull ortooosi kasutatakse ka kahjustatud istmikunärvi korral tagamaks, et neuroloogiline probleem ei vii ortopeedilise probleemini, mis võib tekkida jala painutajakõõluste lühenemisest.

EELISED

Ortoosi võib kasutada selleks, et: ennetada valet kaalujaotust jäsemetele; tagada õige ja järjepidev propriotseptiivsete närvide stimulatsioon ka kõndides; tagada pidev varvaste venitus ja seeläbi ka varvaste painutajakõõluste venitus, tagades sellega, et nad ei lühene.

OMADUSED

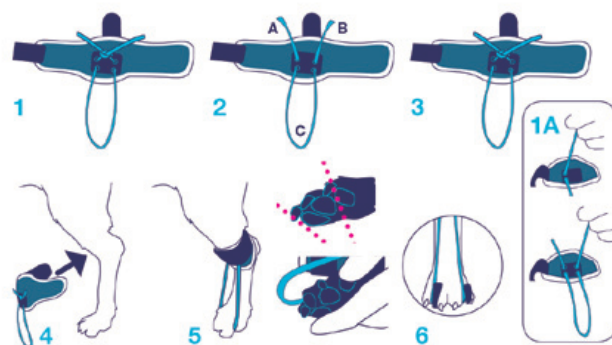
- Hingav materjal.
- Käsitsi pestav.
- Suurepärane vastupidavus.
- Pakendis on kaasas tugevdatud materjal, mida saab kasutada tõsise varbaliigeste hüperfleksiooni korral, tagades nende täielikuma liikuvuse ja kasutamaks eriti suurte koerte korral. Tugevduse võib vajadusel eemaldada.

SOOVITUSED KASUTAMISEKS

- Liikumise piiramise ajaks on soovitatav koera pikemaks ajaks üksi mitte jätta, et tal ei oleks võimalik ortooosi eemaldada või seda kahjustada.
- Ortoosi ülemises osas oleva sõlme võib lahti teha, et vähendada pinget, kohandamaks koera varbaliigeste liikuvust.

SUURUSED

Saadaval viies suuruses.





Valu, nõrkus ja neuromuskulaarsed raskused ei ole enam probleemiks: BT Hock ortoosi kasutatakse siis, kui kannaliigese piirkond on kahjustatud. Ortoosil on kolm taskut, kuhu on võimalik sisestada jäikaseid lateraalseid splinte ja kohandatavat splinti ette. Seda kasutatakse valu, nõrkuse ja liikumiskeskuste korral.

Ortoosi on võimalik kasutada ka ilma splintideta artriidi ja artoosi korral. Ortoos annab liigesele kompressiooni ja see omakorda parandab verevarustust ning tõstab temperatuuri, vähendades sellega valu.

Ette käivat splinti soovitatakse kasutada sellistes olukordades, kus on vaja kannaliigese liikuvust täielikult blokeerida (näiteks peale operatsiooni või neuroloogiliste probleemide korral). Ortoosi kasutatakse ka kaitsmise eesmärgil, selle alla saab panna kipsi või haavasideme kirurgiliste operatsioonide või lamatiste korral. Ideaalne kasutamiseks peale operatsiooni.

EELISED

Stabiliseeriv ja koormust vähendav efekt: nii aitab BT Hock ortoos tagada kiirema paranemise ilma uusi vigastusi tekitamata. Ortoosi kandmine parandab sidemete tööd ja vähendab valu. Vähendatud koormus võtab raskuse vigastatud jalalt, aidates sellega vähendada ebamugavustunnet ja mõnel juhul ka turset. Ja seda kõike ilma, et peaks koeral keelama teha tavapäraseid liigutusi, tagades lihastes ideaalse painduvuse ja koormamata liigeseid. Jäigad splindid on disainitud operatsioonist taastumise ajaks blokeerima koera jäset kannakõrguselt.

OMADUSED

- Hingav materjal
- Suurepärase vastupidavus
- Ortoosi on võimalik kasutada enne ja peale operatsiooni
- Ortoosiga on kaasas kaks jäika splinti ja üks kohandatav splint
- Splinte on võimalik eemaldada
- Eesmine splint on kohandatav



SOOITUSED KASUTAMISEKS

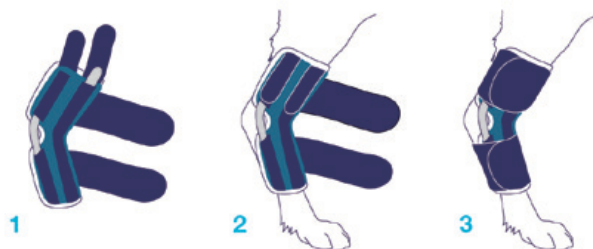
- Liikumise piiramise ajaks on soovitatav koera pikemaks ajaks üksi mitte jätta, et tal ei oleks võimalik ortoosi eemaldada või seda kahjustada.
- **Hoiatus:** splindid, mis käivad naha vastu, võivad tekitada ärritust, kui koer mängib või jookseb. Soovitame kasutada splindi ja naha vahel villa.
- Enne jäikade splintide kasutamist konsulteerige veterinaariga
- Enne pesemist eemaldage splindid.

SUURUSED

Saadaval viies kohandatavas suuruses.



* XXS suurus on soovitatav Chihuahuatele ja koertele kaaluga 2-5 kg.





BT Soft on ideaalne hoolitsemaks koera küünarliigese eest. BT Soft on disainitud kaitsma koera küünarliigest hügroomide, haavandite, paksendite ja bursiidi korral. Ortoosi on hea kasutada ka artriidi, artroosi ja küünarliigese düsplaasia korral. Seda sellepärast, et see annab liigesele kompressiooni, mis omakorda parandab verevarustust ning tõstab temperatuuri, vähendades sellega valu. Samuti kaitseb ka olukorras, kus nahale on manustatud ravimit.

EELISED

Eemaldatava pehmendusega BT Soft ortoos kombineerib jõudluse maksimaalse mugavusega. Kasutades operatsioonijärgselt, kiirendab paranemist ilma raskusteta.

OMADUSED

- Ortoosi võib kasutada enne ja peale operatsiooni
- Hingav materjal
- Suurepärane vastupidavus
- Karbis on kaks eraldi padjandit
- Käsitsi pestav
- Lühendatavad rihmad

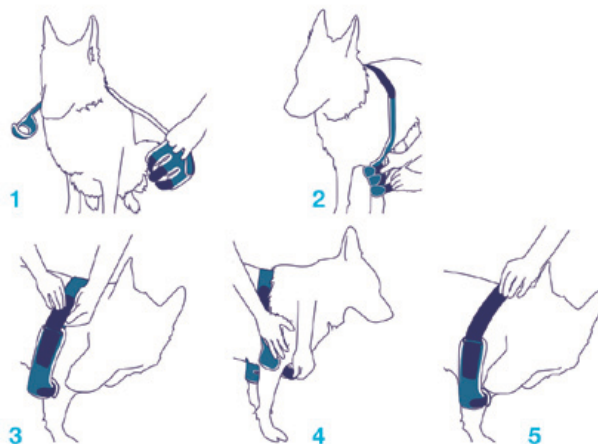


SOOVITUSED KASUTAMISEKS

- Liikumise piiramise ajaks on soovitatav koera pikemaks ajaks üksi mitte jätta, et tal ei oleks võimalik ortoosi eemaldada või seda kahjustada.

SUURUSED

Saadaval neljas kohandatavas suuruses.



BT SOFT PLUS MÕLEMAPOOLNE KÜÜNARLIIGESE ORTOOS



BT Soft Plusiga on hügroomide, haavandite või paksendite all kannatavat küünarliigest kaitsta imelihtne. Ortoosi on ideaalne kasutada ka artriidi, artroosi ja küünarliigese düsplasia korral. See pakub liigesele kompressiooni ja see omakorda parandab verevarustust ning tõstab temperatuuri, vähendades sellega valu. Samuti on antud ortoosiga võimalik kaitsta nahale kantud sidemeid või ravi-meid.

EELISED

Raviperioodi ajal on säilinud täielik liikumisvabadus: seda pakub BT Soft Plus ortoos. Mugav vahetatav pehmendus kombineerib endas mugavuse ja suurepärase stabiilsuse. BT Soft Plus on sinu koera tervisele lojaalne sõber.

OMADUSED

- Ortoosi on võimalik kasutada enne ja peale operat-siooni
- Hingav materjal
- Suurepärase vastupidavus
- Karbis on kaks lisapadjandit
- Käsitsi pestav
- Lühendatavad rihmad

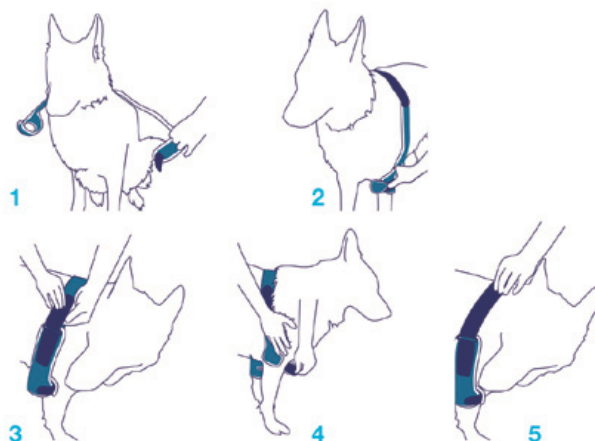


SOOVITUSED KASUTAMISEKS

- Liikumise piiramise ajaks on soovitatav koera pikemaks ajaks üksi mitte jätta, et tal ei oleks võimalik ortoosi eemaldada või seda kahjustada.

SUURUSED

Saadaval neljas kohandatavas suuruses.





BT Soft on ideaalne hoolitsemaks koera küünarliigese eest. BT Soft on disainitud kaitsma koera küünarliigest hügroomide, haavandite, paksendite ja bursiidi korral. Ortoosi on hea kasutada ka artriidi, artroosi ja küünarliigese düsplaasia korral. See annab liigesele kompressiooni, mis omakorda parandab verevarustust ning tõstab temperatuuri, vähendades sellega valu. Samuti kaitseb ka olukorras, kus nahale on manustatud ravimit.

EELISED

Väga praktiline ja reguleeritavate sangadega. Ideaalne stabiilsus tänu kahele küljetaskus olevale jäigale splindile; tõeline mugavus, mis saadakse tänu kõrgkvaliteetsele täielikult hingavale materjalile. Kõik see muudab BT Up toe suurepäraseks. Lisaks võimaldab antud toe disain koeral urineerida ja roojata ilma ennast mustaks tegemata.

OMADUSED

- Tuge on võimalik kasutada enne ja peale operatsiooni
- Hingav
- Käsitsi pestav
- Reguleeritav kõrgus
- Jäigad lateraalsed splindid paremaks stabiilsuseks
- Lühendatavad rihmad

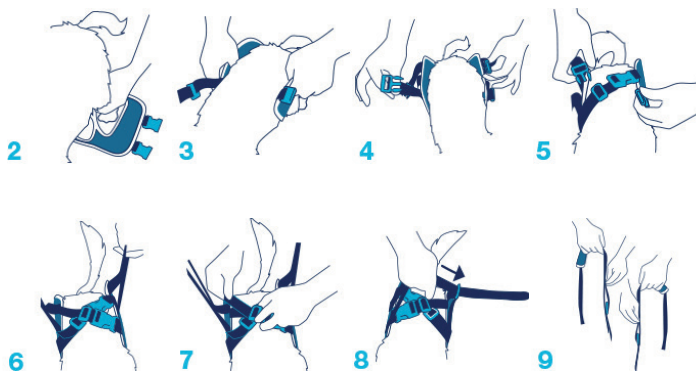
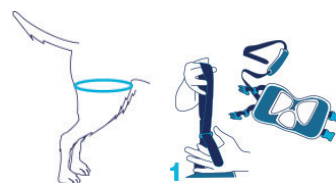


SOOVITUSED KASUTAMISEKS

- Õige suuruse valimiseks on oluline mõõta reie ümbermõõt ja valida suurus vastavalt mõõdutabelile.

SUURUSED

Suurus	Ümbermõõt
XS	15-20 cm
S	25-30 cm
M	30-35 cm
L	40-45 cm
XL	50-55 cm





BT BLUE CARPET

ORTOPEEDILINE MEMORY-VAHUST LAMATISTE VASTASE TOIMEGA MADRATS



BT Blue Carpet koerte voodi on valmistatud täielikult Itaalias toodetud materjalidest ja on mõeldud vanematele koertele ning koertele, kes kannatavad lamatiste all. Hingava memory vahu omadused on koertele samad, mis inimestele:

- tagavad korraliku une;
- toetavad vere- ja lümfivarustust, soodustavad taastumist;
- toetab õiget rühti.

Sobib koertele, kes kannatavad lamatiste käes ja aeglustab nende levikut; kiirendab paranemise aega, kui kasutada koos veterinaari raviplaani. BT Blue Carpet koera voodit võib kasutada ka operatsioonijärgse voodina.

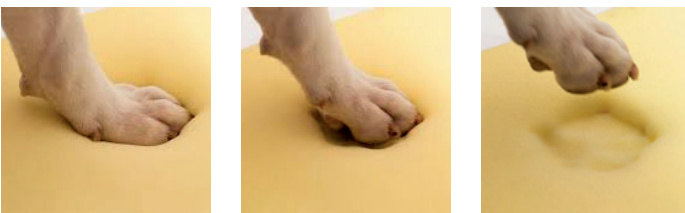
OMADUSED

- Kate on eemaldatav ja pestav
- Hingav ja veekindel materjal, mis võimaldab kerge puhastamise ka inkontinentsuse korral.

SUURUSED

BT Blue Carpet on saadaval kolmes suurus.

MEMORY-VAHU TEHNOLOOGIA



80x70x7 cm
15-25 kg



100x70x7 cm
25x45 kg



120x80x7 cm
üle 45 kg



balto®

Sinu tervise heaks

MAALETOOJA

Tervise Abi OÜ
Ädala 11
Tallinn 10614
tel +372 673 7811
info@terviseabi.ee
www.terviseabi.ee

TOOTJA

JOYVET srl
SOCIETA UNIPERSONALE
via Volta 27
37062 Dossobuono VR
tel +39 045 8619327
www.tutoribalto.com