



Das Dreilinden-Gymnasium





Liebe Eltern, liebe Schülerinnen und Schüler,

willkommen bei der Präsentation des Dreilinden-Gymnasiums zum Schuljahr 2021/22. Die Präsentation soll allen neu an unserer Schule Interessierten eine Übersicht über Aufbau und Struktur der Schule und ihrer Profile geben.

Diese Kurz-Variante enthält aus rechtlichen Gründen kaum Fotos und keine Verlinkungen.

Die komplette Präsentation wird Ihnen auf den Infoabenden und am virtuellen Tag der Offenen Tür vorgestellt (16.12., 12.01. (SESB – in English), - je 19 Uhr; 23.01. 9-12 Uhr.

Danke für Ihr Interesse am Dreilinden-Gymnasium.

Jens Stiller
Schulleiter

Unsere Stärken sind ...

... ein vertrauensvolles Miteinander.

Mit rund 650 Schülerinnen und Schülern gehören wir zu den kleinen bis mittelgroßen Gymnasien Berlins.

Man kennt sich am Dreilinden-Gymnasium.



Unsere Stärken sind ...
... ein engagiertes Kollegium.

Die etwa 65 Lehrkräfte verbindet

- Erfahrung,
- Aufgeschlossenheit für Innovationen und
- eine gute Portion Teamgeist

zum Wohle der uns anvertrauten Schülerinnen und Schüler.



Wir haben eine Schwäche für ...

... qualitätsvolles Arbeiten bis zum Abitur.

Die Dreilinden-Schülerinnen und Schüler erreichten in den vergangenen Jahren einen Abiturschnitt von 2,4.

Auch bei den Bestehensquoten liegen wir im Berliner Durchschnitt.

... Kommunikation.

Deshalb gibt es einen Online-Vertretungsplan und viele tagesaktuelle Newsletter und eine wöchentlich aktualisierte Terminvorschau — für alle an der Schule Interessierte.

Wir haben eine Schwäche für ...
... sinnvolle Vernetzung.

Wir arbeiten gerne zusammen ...

... mit unseren Partnerschulen in den Niederlanden (Hellevoetsluis), in Spanien (Gijon), Polen (Poznan), Israel (Tel Aviv) und in Frankreich (Toulouse).

Wir haben eine Schwäche für sinnvolle Vernetzung.

Wir arbeiten gerne zusammen ...

... z.B. mit dem Literarischen Colloquium,

dem Haus der Wannseekonferenz,

der TFH Wildau,

dem Institut für Zukunftsstudien- und
Technologiebewertung (ITZ),

dem Brücke-Museum und dem Museum Barberini

dem Berliner Ruderclub und dem Tennisclub Känguru.

Wir haben eine Schwäche für ...

... den Gedanken,
aus Betroffenen Beteiligte werden zu lassen.

Unsere Schülersprecher treffen sich mindestens einmal wöchentlich zum Austausch mit der Schulleitung.

Die Schulleitung sieht Eltern und Schüler als wichtige Impulsgeber für die Entwicklung der Schule an.

Unsere Stärken sind ...

... ein Schulklima der Offenheit
und des Miteinanders,

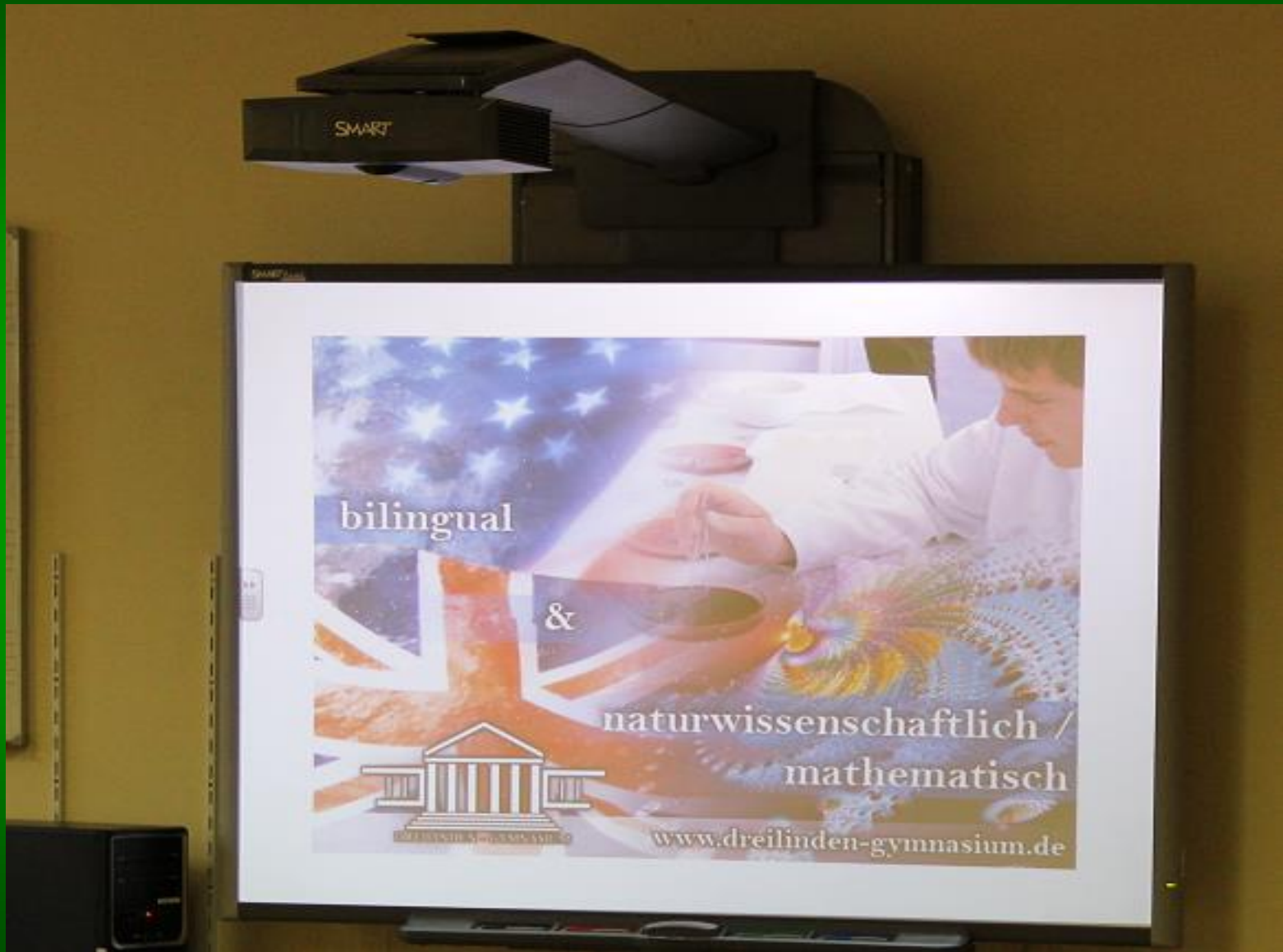
... viele Wahlmöglichkeiten,

... einige toprenovierte Fachräume.

Sanierte Fach- und Vorbereitungsräume Chemie



Smartboard-Technik in allen Klassen- und Fachräumen



Die renovierte Aula mit Unterricht in Corona-Zeiten

Unsere Stärken sind ...



... überdurchschnittliche Sportmöglichkeiten
in zwei modernen Hallen und

... ein großer Freiluftsportplatz

und ein großer einladender Schulhof.

Die neue Turnhalle

Die renovierte Turnhalle ...
... mit Unterricht in Corona-Zeiten

Blick vom Schulhof auf die große Sport-Freifläche



Blick vom Schulhof (mit den Namensgebern der Schule)



Blick von der Schulhofmitte mit den neuen Sitzbänken



Unsere Stärken sind ...



- Wo Räume noch zu verbessern sind, arbeiten Eltern und Schule gut zusammen.
- In Vorbereitung:
Das Medien-Atelier und die Musikräume.

Die Mensa auf dem Schulhof



Der renovierte Klassenraum der 7c



Unsere tollen Eltern und Schüler beim Renovieren und
Verschönern der Schule.
Danke!

Das Schulprofil: zwei gute Wege zum Abitur unter einem Dach

Am Dreilinden-Gymnasium gibt es jetzt vier Profile:

a-Klassen	b-Klassen	c-Klasse	d-Klasse
mathematisch-naturwissenschaftlich (MINT)	gemischt; MINT oder bili	bilingual deutsch-englisch	Staatliche Europaschulklasse (SESB) Deutsch-englisch 50/50

Das Schulprofil

Gemeinsamkeiten in den Klassen a, b, c: die Fremdsprachenfolge



- Für alle Dreilinden-Schülerinnen und Schüler: Fortführung der ersten Fremdsprache: Englisch (ab der Grundschule)
- Ab Jahrgangstufe 7: **Wahlmöglichkeit** zwischen Französisch und Spanisch als verpflichtender 2. Fremdsprache unabhängig vom Profil. (Ausnahme SESB: Französisch)
- Ab Jahrgangsstufe 8: **freiwilliges Hinzuwählen** einer 3. Fremdsprache **möglich**.
Latein; Französisch oder Spanisch – *je nach Nachfrage*

Das Schulprofil

Die Fremdsprachenfolge in der SESB-Klasse d (Klasse 7d)

- Die zweite Fremdsprache ist Französisch.
- Ehemalige SESB-Grundschüler setzen das bereits in Klasse 5 begonnene Französisch fort.
- Alle, die nicht von einer SESB-Grundschule kommen und in die SESB-Klasse des Dreilinden-Gymnasiums wechseln, steigen in eine Starter-Lerngruppe Französisch zusammen mit Schülern der Klassen a,b,c ein.

Gemeinsamer Start

In der ersten Schulwoche nach den Sommerferien:

- Methodentraining (Pädagogische Schulentwicklung als gemeinsame Aufgabe des Kollegiums)
- Kommunikationstraining



Während des ganzen Schuljahres:

- Schwerpunkt Sprachbildung, LRS-Überprüfung
- Förderung in Leistungsgruppen mit je einer Zusatzstunde Deutsch

Gemeinsamer Start

- Medienkompetenzschulung im Seminar mit einem externen Medienpädagogen (Frau Wilkening oder Herr Hagel)
- Ruder-Gemeinschaftstraining für alle 7. Klassen als Teambuilding-Tag



Gemeinsamer Start

Fotos vom Ruder-Tag der neuen 7.Klassen



Ein AG-Angebot für Nachwuchs-Diplomaten,
politisch Interessierte und Weltverbesserer:
Die BerMUn-AG



Gemeinsamer Start



Die AG-Angebote

das AG Angebot ist umfangreich und für offen alle,
unabhängig vom Profil

AG Englisches Theater,

Ruder-AG

AG Jugend forscht

AG BerMUn (Berlin Model United Nations)

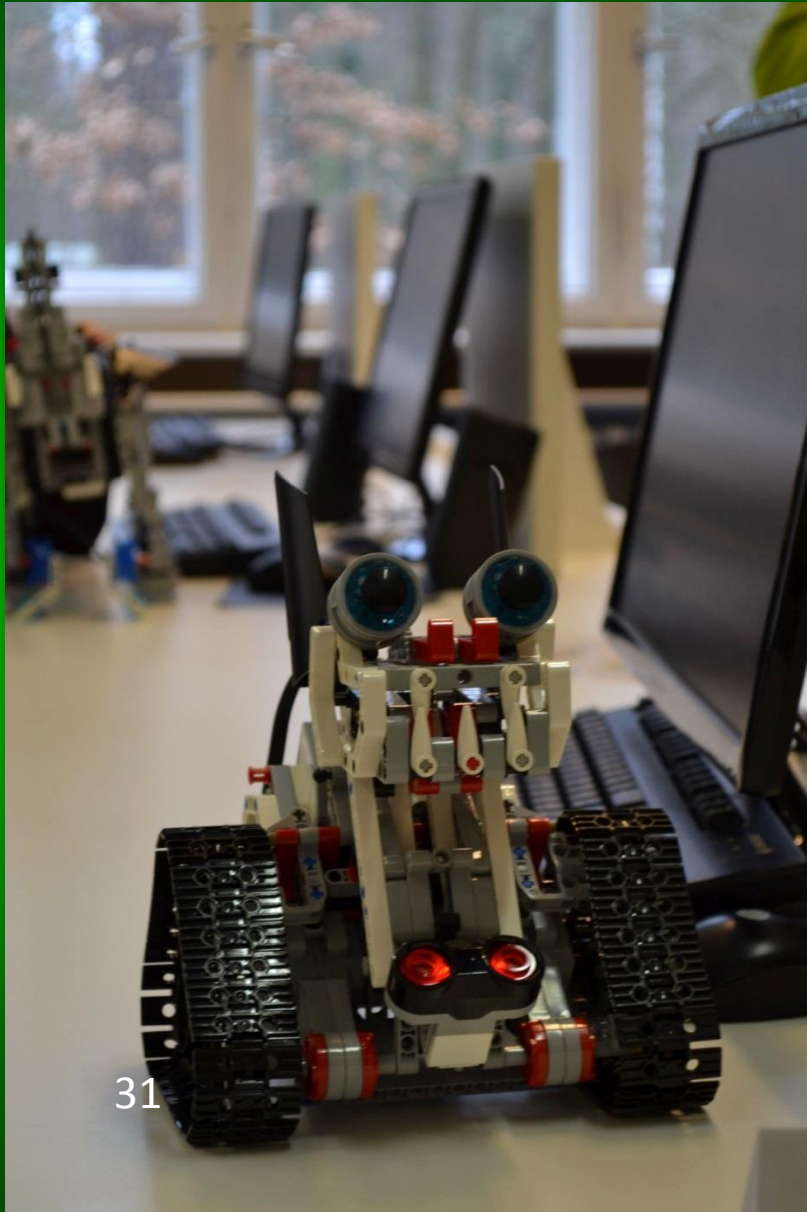
AG SOS Rassismus / World Café

AG Homepage

AG Schulsanitätsdienst

AG Getragen in Gemeinschaft *in Zusammenarbeit mit dem
Evangelischen Kirchenkreis Teltow-Zehlendorf*

Das Wahlpflichtangebot



Gemeinsamkeiten in allen Klassen: das Wahlpflichtangebot

- in den Jahrgangstufe 8-10,
Wechsel nach jedem Jahrgang möglich

Naturwissenschaft, Law, Politics, Gesundheit und Sport,
Informatik, Science, Wirtschaft, Informatik, Astronomie,
Jugendliteratur, Technische Mechanik, Künstlerisches Arbeiten
Latein; Französisch oder Spanisch als dritte Fremdsprache
*je nach Nachfrage und den schulorganisatorischen
Möglichkeiten, Anregungen gerne gesehen*





Gemeinsamkeiten in allen Klassen: Besondere Angebote in Kunst und Musik

Kunst

- Wahlpflichtangebote ab der Klasse 8 in Ergänzung des regulären Unterrichts
- Kooperationen mit dem Brücke Museum, Museum Barberini
- Zwei Leistungskurse in der Oberstufe bei entsprechender Nachfrage



Gemeinsamkeiten in allen Klassen: Besondere Angebote in Kunst und Musik

Musik

- Bläser-Lerngruppe aus allen siebenten Klassen (maximal 40 Euro pro Monat und Teilnehmer)
- Zweijähriger Unterricht an einem neu zu erlernenden Blasinstrument (Trompete, Klarinette, Posaune usw.)
- Unterstützung durch den Förderverein beim Leihen der Instrumente
- eine zusätzliche Unterrichtsstunde durch die Musikschule in der Schule.
- Aufbau einer Big Band, Fortführung in z.B. Ensemble und Schulband möglich
- verbindliche Anmeldung bei Aufnahme in die Schule
- Musik-Mittwoch mit Angebot Ensemble, Chor, Band, Bläserklasse

Der bilinguale Zug am Dreilinden-Gymnasium



Das Schulprofil: vier gute Wege zum Abitur unter einem Dach

Das Profil der bilingualen Klassen

c-Klassen

bilingualer Zug, Deutsch-Englisch,

- in den Jahrgangsstufen 7-9: mehr Unterricht im Fach Englisch
- in Jahrgangsstufe 8: zwei Stunden Geografie in englischer Sprache, Wahlpflichtfach: Geschichte in englischer Sprache
- in Jahrgangsstufe 9: zwei Stunden Geografie in englischer Sprache, drei Stunden Biologie in englischer Sprache
- in Jahrgangsstufe 10: Geografie und Biologie in englischer Sprache, je zwei bzw. drei Stunden



Das Schulprofil: vier gute Wege zum Abitur unter einem Dach

Das Profil der bilingualen Klassen

c-Klassen

bilingualer Zug, Deutsch-Englisch,

Gezielte Zusatz-Möglichkeiten:

- AG Englisches Theater (offen für alle)
- Klassenfahrt nach Großbritannien (Klasse 8)
- Betriebspraktikum in Klasse 9 in englischer Sprache möglich

Der mathematische-naturwissenschaftliche Zug am Dreilinden-Gymnasium



Das Schulprofil – vier gute Wege zum Abitur unter einem Dach

Das Profil der mathematisch- naturwissenschaftlichen Klassen

a-Klassen

mathematisch-naturwissenschaftlicher Zug,

- in Jahrgangstufe 7-8: mehr Mathematik-Unterricht
- Alle Naturwissenschaften durchgängig ab Klasse 7, nach Möglichkeit Teilungsstunden
- in Jahrgangsstufe 9-10: mehr Unterricht in Physik und Biologie

Das Schulprofil: vier gute Wege zum Abitur unter einem Dach

Das Profil der mathematisch-naturwissenschaftlichen Klassen

a-Klassen
mathematisch-naturwissenschaftlicher Zug,

Gezielte Zusatzmöglichkeiten

- Wahlpflichtangebote in Naturwissenschaften, Astronomie, Informatik, Wirtschaft ab Jahrgangsstufe 8 bzw. 9
- AG Mathematik bei entsprechender Nachfrage
- MINT (Mathematik-Informatik-Naturwissenschaften-Technik)-freundliche Zertifizierung; besonderes Fachraumangebot in Chemie, Medienausstattung (Informatikräume).



Der gemischte-flexible Zug am Dreilinden-Gymnasium

Das Schulprofil: vier gute Wege zum Abitur unter einem Dach

Das Profil der gemischten Flex-Klassen

b-Klassen

gemischtes Profil, flexible Zuwahl

- in den Jahrgangsstufen 7: mehr Unterricht im Fach Englisch und in Biologie, jeweils eine Stunde
- in Jahrgangsstufen 8 bis 10
- Zuwahl von zwei Wahlpflichtkursen, durch die Zuwahl von zwei naturwissenschaftlichen Kursen – MINT-Profil
- durch die Zuwahl von zwei Kursen in englischer Sprache – bilinguales Profil
- eine Zuwahl von zwei Wahlpflichtkursen außerhalb dieser Profile denkbar

Das Schulprofil: vier gute Wege zum Abitur unter einem Dach

Das Profil der gemischten Flex-Klassen

b-Klasse

gemischtes Profil, flexible Zuwahl

Gezielte Zusatz-Möglichkeiten:

- AG Englisches Theater (offen für alle)
- Betriebspraktikum in Klasse 9 in englischer Sprache möglich
- AG Jugend forscht
- AG Mathematik (bei Nachfrage)



Der neue Zug der Staatlichen Europa Schule Berlin am Dreilinden-Gymnasium



Das Schulprofil: vier gute Wege zum Abitur unter einem Dach

Das Profil der Staatlichen Europa Schulklasse (SESB)

d-Klassen (SESB)

50/50 deutsch/englischer Unterricht, native students, native teachers

Fortführung des Konzeptes der SESB-Grundschulen
Seiteneinsteiger willkommen bei freien Plätzen

- Partnersprachen Deutsch und Englisch
- Unterricht zu 50 Prozent auf Deutsch/Englisch auf muttersprachlichem Niveau, *nach Möglichkeit mit muttersprachlichen Lehrkräften*

Das Schulprofil: vier gute Wege zum Abitur unter einem Dach

Das Profil der Staatlichen Europa Schulklasse (SESB)

d-Klassen (SESB)

50/50 deutsch/englischer Unterricht, native students, native teachers

Fächerkanon: Englisch*, Deutsch, Französisch, Kunst/Musik*, Geografie*, Politikwissenschaft*, Geschichte*, Ethik, Mathematik, Biologie*, Chemie/Physik, Sport*
als Angebot der evangelischen Kirche: Religion

**=Unterricht in englischer Sprache*

Das Profil der Staatlichen Europa Schulklasse (SESB)

d-Klasse

50/50 deutsch/englischer Unterricht,
native students, native teachers

Gezielte Zusatz-Möglichkeiten:

- Wahlpflichtangebot ab Klasse 8 auch in englischer Sprache: Law, Politics, Science;
- Integration/Kooperation nach Möglichkeit mit den Stammklassen, z.B. im Wahlpflichtbereich und Französisch
- AG Englisches Theater
- AG BERMUN: BerlinModelUnitedNations
- Betriebspraktikum in Klasse 9 in englischer Sprache möglich
- AG Jugend forscht, auch in englischer Sprache
- Exchange programmes on a European level: France, Spain, the Netherlands – and Israel.

Das Profil der Staatlichen Europa Schulklasse (SESB)

d-Klasse

50/50 deutsch/englischer Unterricht,
native students, native teachers

Eingangsvoraussetzungen:

- SESB-Grundschüler mit Förderprognose Gymnasium (Vorrang)
- Für Seiteneinsteiger ohne SESB-Grundschule: Englisch/Deutsch-Test in Lesen, Schreiben, Kommunikation, ca. 60 Minuten.
- Für die Platzvergabe siehe auch „Aufnahmekriterien bei Übernachfrage“.



Das Schulprofil –

vier gute Wege zum **Abitur** unter einem Dach

Die Angebote in der Oberstufe:



bilinguale Stärken

- Leistungskurs (fünfstündig) in Englisch mit bilingualer Schülerinnen und Schülern
- Grundkurse (dreistündig) in Biologie und Politikwissenschaften in englischer Sprache
- CertiLingua-Zertifikat, BerMUN

mathematisch-naturwissenschaftliche Stärken

- Leistungskurse in allen Naturwissenschaften/Mathematik

Für alle: breites Angebot an Grundkursen,
darunter auch Informatik, Wirtschaft, Philosophie

Das Schulprofil –

vier gute Wege zum **Abitur** unter einem Dach

Die Angebote in der Oberstufe:



SESB deutsch-englisch

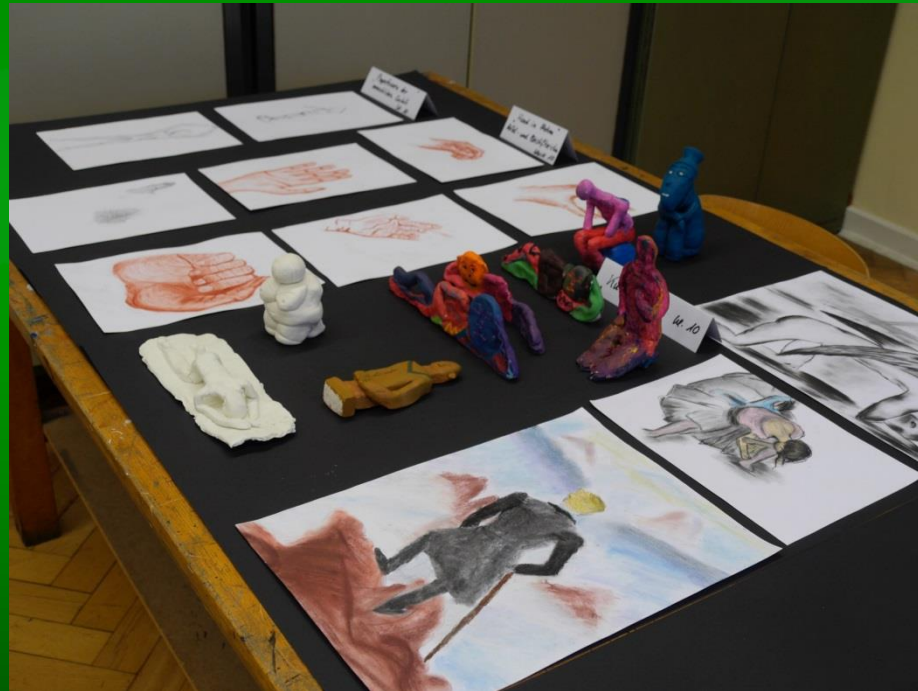
- Fortführung der Angebote im Fächerkanon der Oberstufe als Grundkurs und ggf. auch als Leistungskurs (LK),
- Beschränkungen beim LK-Angebot möglich

Der Weg zum Dreilinden-Gymnasium

Besuchen Sie uns gerne

auch am virtuellen Tag der Offenen Tür,
23. Januar 2021, 9-12 Uhr.

Zugangscode kurz zuvor und am Tag selbst auf der
Homepage





Der Weg zum Dreilinden-Gymnasium

Bei Übernachtfrage gibt es dieses Kriterien:

mathematisch-naturwissenschaftlich (MINT)

Flex-Klasse: MINT oder BILI

bilingualer Zug Deutsch-Englisch

Staatliche Europa Schule Berlin (SESB)

Durchschnittsnote der
Förderprognose



Der Weg zum Dreilinden-Gymnasium

Bei Übernachtfrage werden die Plätze so verteilt

Nach Förderprognose: 60%

Per Los: 30%

Über Härtefallregelung: 10%

Die Aufnahme-Entscheidung gilt grundsätzlich für die ganze Schule, nicht für die Klasse.

Sie geben bitte Prioritäten von 1-3 für die Profile MINT, FLEX oder BILI am Dreilinden-Gymnasium an.

Das Aufnahmeverfahren zur SESB läuft seprart und erfordert auch die Eignung für diesen speziellen Zweig (SESB-Grundschule mit Förderprognose Gymnasium oder ca. 60minütigen Aufnahmetest).

Sie geben bitte drei Wunschsulen in der Reihenfolge Ihrer Präferenz an.

- Vereinbaren Sie gerne einen Termin für ein unverbindliches Kennenlerngespräch für Ihr Kind mit der Schulleitung.
- Bitte geben Sie dazu die geplante Fremdsprachenfolge und den gewünschten Profilzug (bilingual oder mathematisch-naturwissenschaftlich, gemischte Klasse oder SESB) an.
- Das Gespräch findet in Interview-Form ab jetzt bis Februar 2021 in Ihrem Beisein per WebEx statt.
Dauer: ca. 30 Minuten.
- Anmelde-Code über: sekretariat@dreilinden-gymnasium.de



- Der Anmeldezeitraum für den Übergang in die Jahrgangsstufe 7 an weiterführenden Schulen ist vom **16. Februar bis 24. Februar 2021**.
- Dazu wird vor allem die Förderprognose (mit Hologramm) der Grundschule benötigt. Diese erhalten Sie von der Grundschule mit den Halbjahreszeugnissen vor den Winterferien.
- Alle weiteren Unterlagen finden Sie auf unserer Homepage. Sie erhalten diese auch gerne im Sekretariat.
- Nachricht über die Platzvergabe: voraussichtlich im Mai 2021.

Das Dreilinden-Gymnasium
freut sich
auf die neuen
Schülerinnen und Schüler
im Schuljahr 2021/2022.

(Aufnahmefeier 09. August 2020)



Die Feier zum bestandenen Abitur

Diskussionspartner für Dreilinden-Schülerinnen und Schüler

Sally Parel, Holocaust-Überlebender („Hitlerjunge Salomon“)

Friedrich Scholemmer, Bürgerrechtler

Anton Hofreiter, Fraktionschef der Grünen im Bundestag

Frau Richter-Kotowski, Bezirksbürgermeisterin

Arbeit in den Willkommensklassen – 2020 haben die ersten fünf ihr Abitur geschafft



Beim ehemaligen Bundesinnenminister
Thomas de Maizière im Bundestag

Preisverleihung
„Schüler helfen Flüchtlingen“

Botschafter als Diskussionspartner für Dreilinden-Schülerinnen und Schüler



Litauen



Israel



Ukraine

Dreilinden in Bewegung
Bilder vom Besuch des US-Botschafters
John B. Emerson am Dreilinden-Gymnasium 2016.

... and one and a half hours of answering.

Leaving with a smile.