

# Oslo kommunes planer i Hovseterveien

Informasjonsmøte naboer på Hovseter 21.01.2019



Osloskolen



Bydel  
Vestre Aker

UNDERSVINGSBYGG

OMSORGSBYGG  
OSLO KF

LINK ARKITEKTUR

# Agenda

## Velkommen og bakgrunn for prosjektene:

- Kommunale prosjekter på Hovseter (Magne Hustavenes)

## Kommunale byggprosjekter:

- Orientering om skoleprosjektet og oppgradering eks. skole og skolegården (Bjørg Novang)
- Orientering om omsorg + (beboergruppe og utadrettede tilbud) Jan Visnes

## Framdriftsplan i videre plansak (LINK)

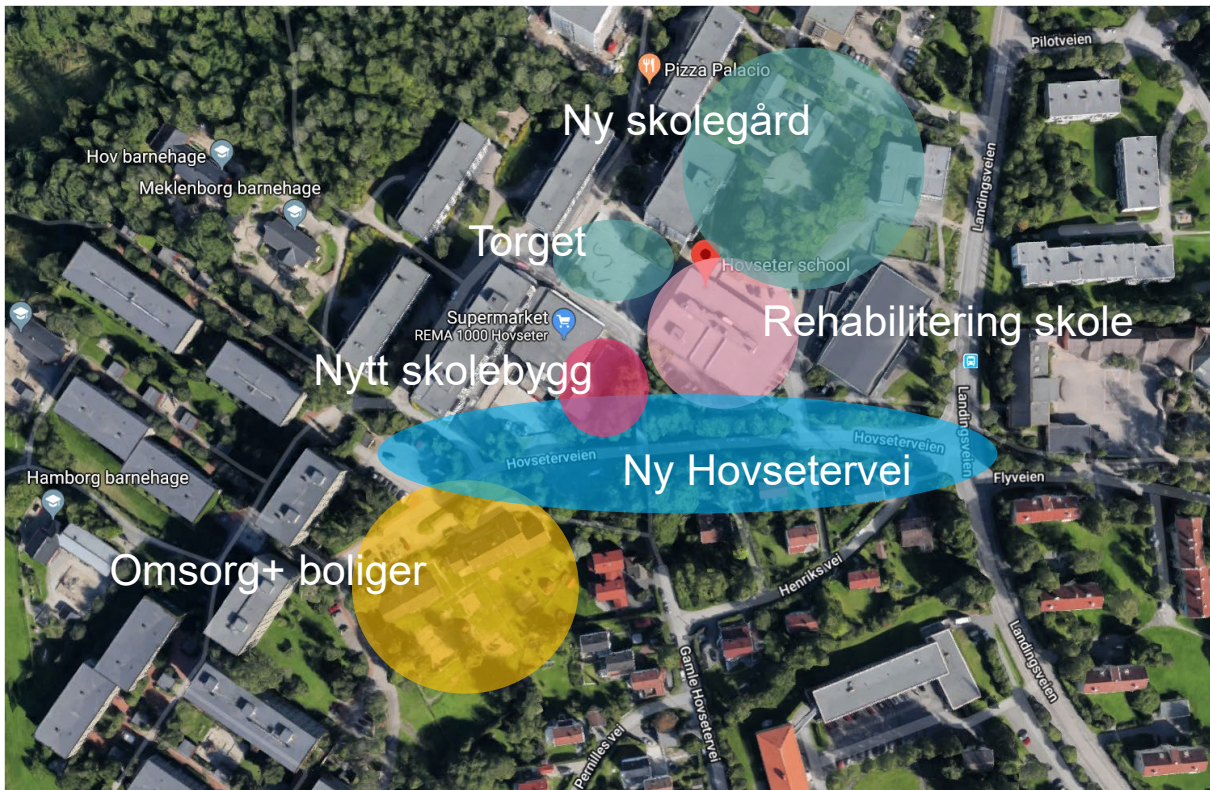
## Innhold i planen (LINK)

- Situasjonsbeskrivelse
- Løsningsforslag ny Hovsetervei
- Faseplaner for gjennomføring byggeperiode

## Videre medvirkningsprosesser og oppsummering (Bydelen)



# Kommunens planer på Hovseter



Osloskolen



Bydel  
Vestre Aker



UNDERSVINGSBYGG



OMSORGSBYGG  
OSLO KF

LINK ARKITEKTUR

# HOVSETER SKOLE

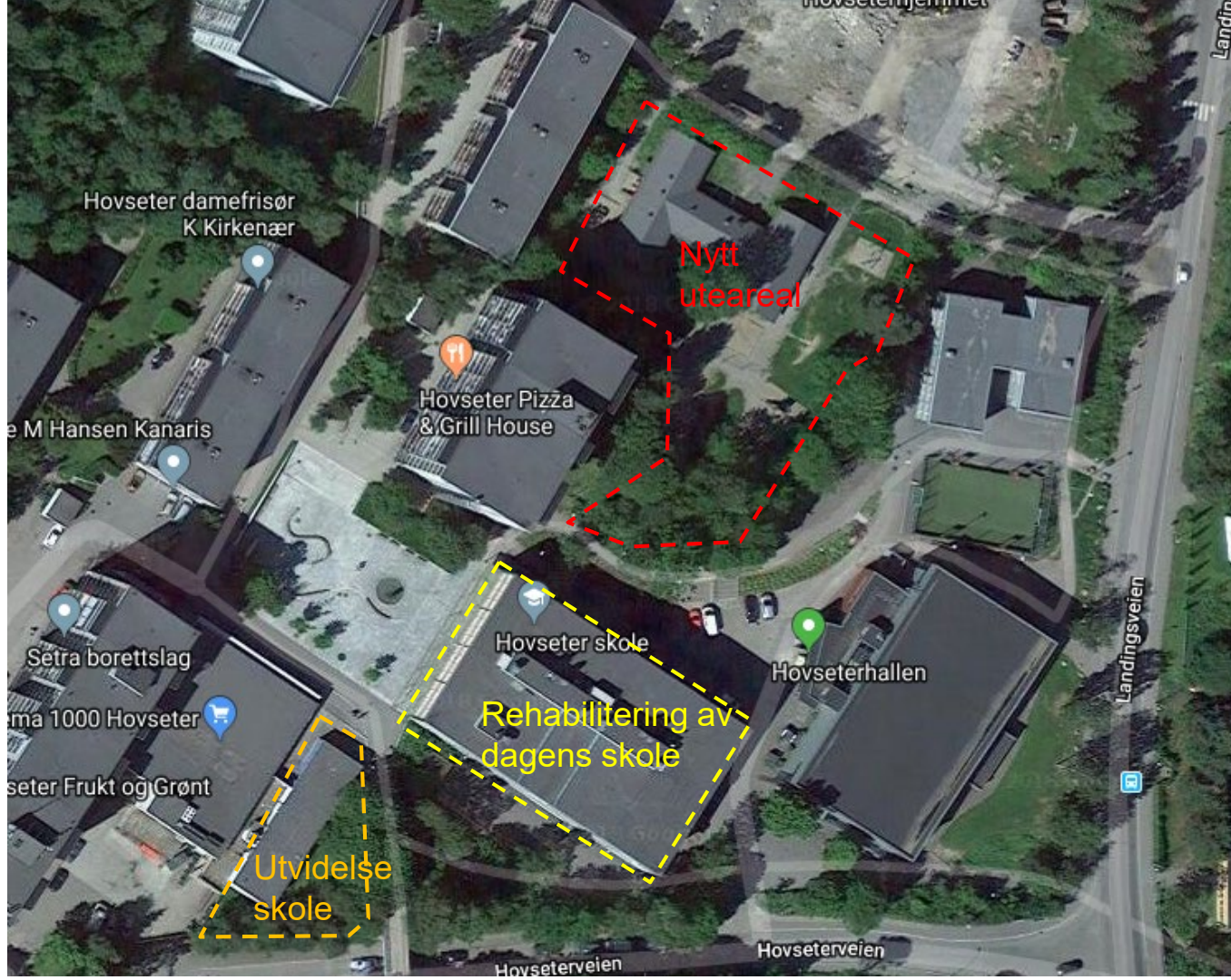
Rehabilitering av skole  
Utvidelse til 8 paralleller  
Hovseterveien 72

- Spesialutstyrte arealer
- Bydelsfunksjoner
- Sambruk med bydelen
- Bibliotek mot torg

Opparbeidelse av  
uteareal og torg  
(anbefales)

Vedtatt ferdig 2023

Osloskolen





# Omsorg + boliger Hovseterveien 20



Ca 80 boenheter

Kafe, bibliotek, fysio, trimrom mm

Lokal møteplass for eldre og unge

**Oslo skolen**



**Bydel  
Vestre Aker**



**UNDERVISNINGSBYGG**

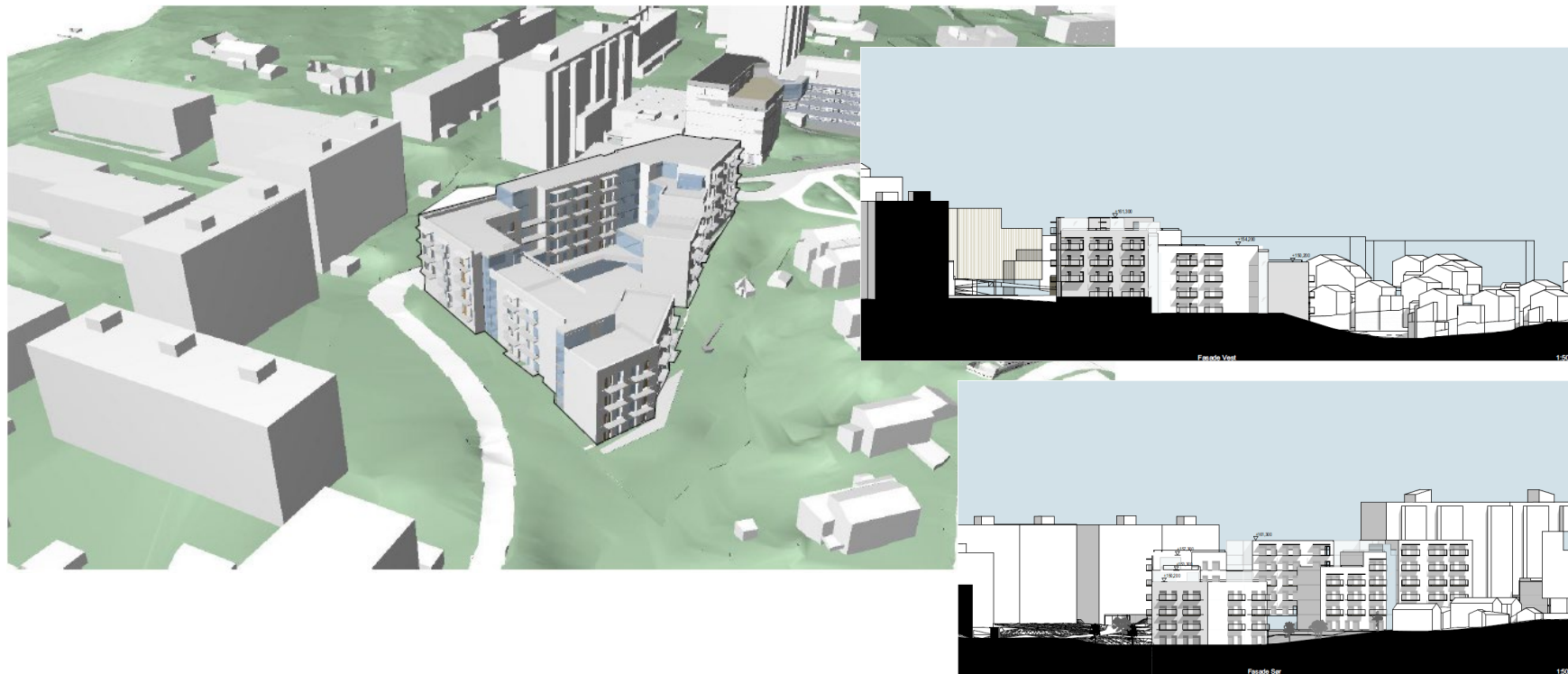


**OMSORGSBYGG  
OSLO KF**

**LINK** ARKITEKTUR



# Omsorg+ bolig Hovseterveien 20



Osloskolen



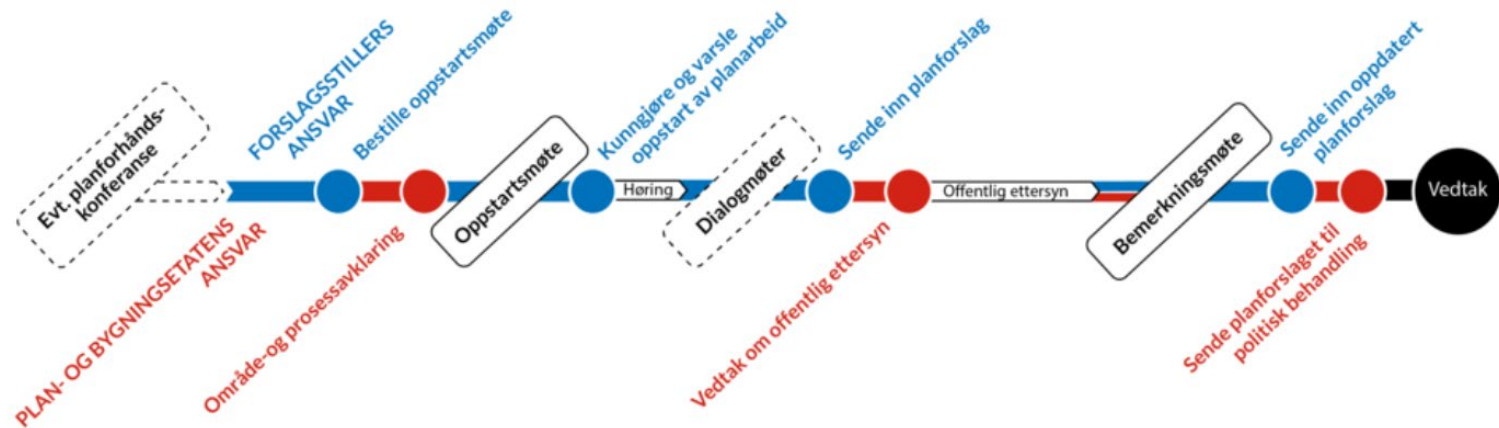
Bydel  
Vestre Aker

UNDERSVINGSBYGG

OMSORGSBYGG  
OSLO KF

LINK ARKITEKTUR

# Planprosess Oslo kommune



# Fremdriftsplan videre planprosess

Dialogfase med PBE	medio mars 2019
Innsending planforslag	medio april 2019
Offentlig ettersyn (6 uker)	ca august/september 2019
Saksbehandling PBE	september 2019 – januar 2020
Politisk vedtak Bystyret	juni 2020



# Utvidet oppdrag: se skole og omsorg under ett

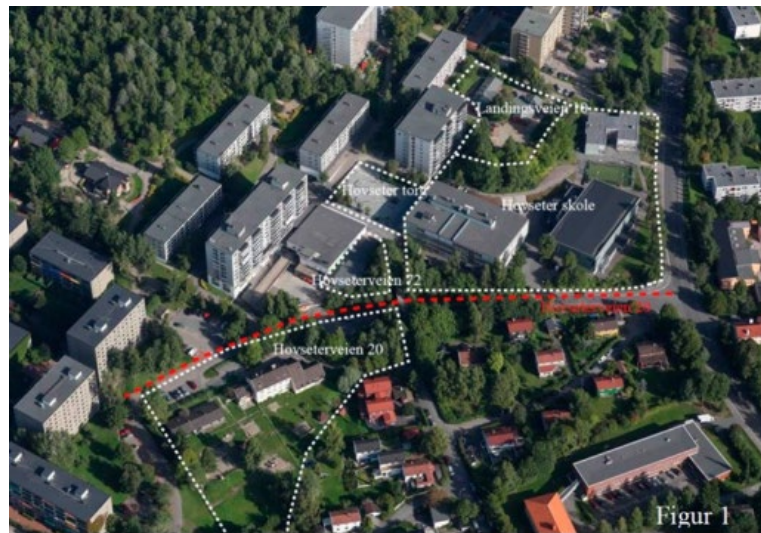
## Hovedutfordringer i planarbeidet:

- Trafikk- og gatebilde i Hovseterveien oppleves kaotisk
- Utfordringer mht veiadkomst, nedkjøring til p-kjeller og forhold til tilgrensende borettslag og kjøring/levering til barnehager.

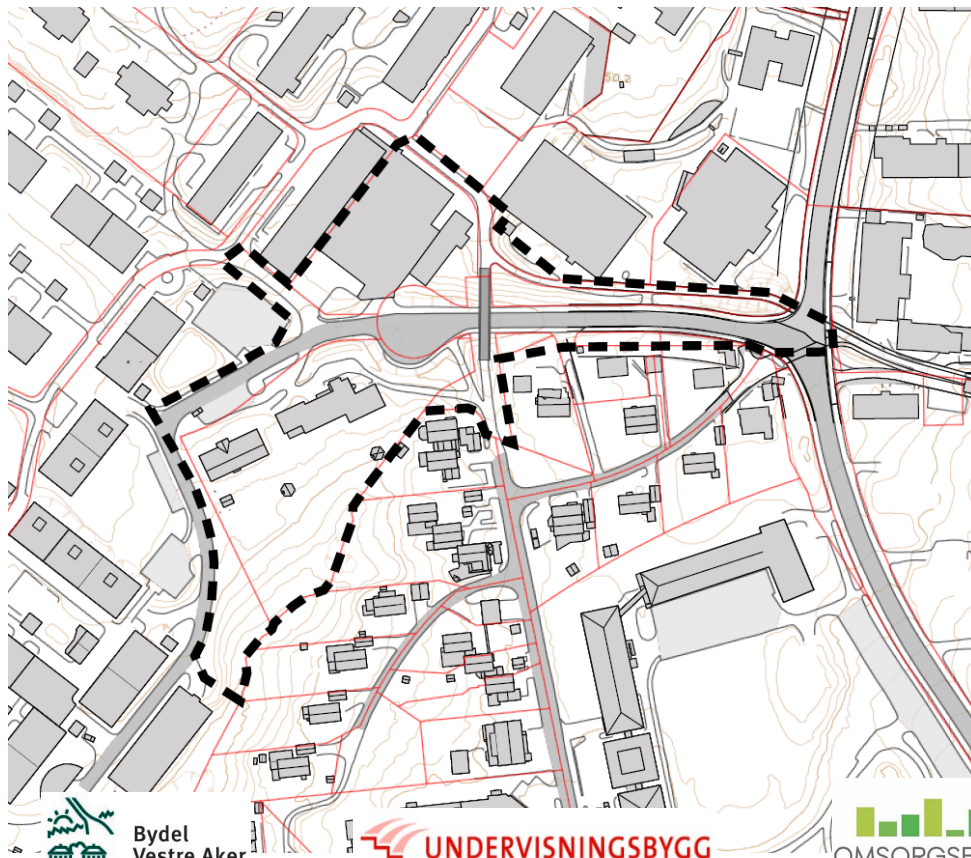
## Referat fra dialogmøte mellom i møte 28. august 2017:

*I lys av det pågående områdeløftet og utviklingsplanene for Hovseter, ønsker Plan- og bygningsetaten vurdert følgende:*

- 1. Mulighetene for sambruk av funksjoner på tvers av omsorgsboligene og et eventuelt nytt skolebygg i Hovseterveien 72.*
- 2. Mulighetene/behovet for en omregulering av Hovseterveien fra privat til offentlig vei (se rød linje i figur 1).»*
- 3. Korttidsparkering for barnehagene*
- 4. Parkering for omsorg + i Hovseterveien 72.*



# Planavgrensning ved utvidet varsel juli 2018



Osloskolen



Bydel  
Vestre Aker



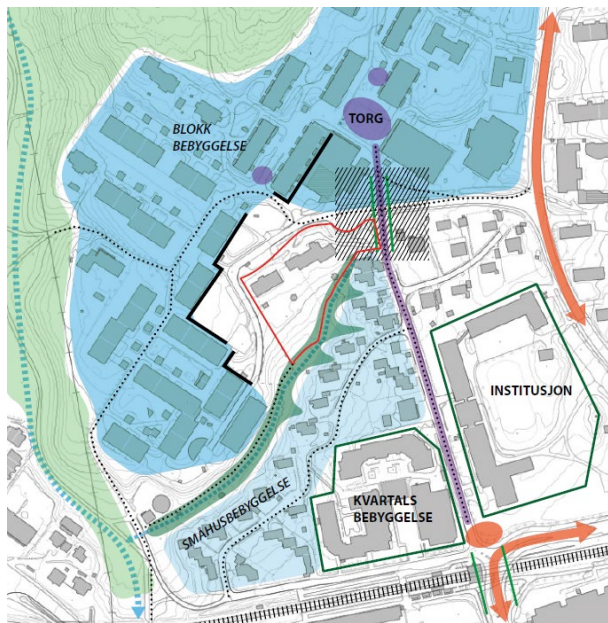
UNDERSVINGSBYGG



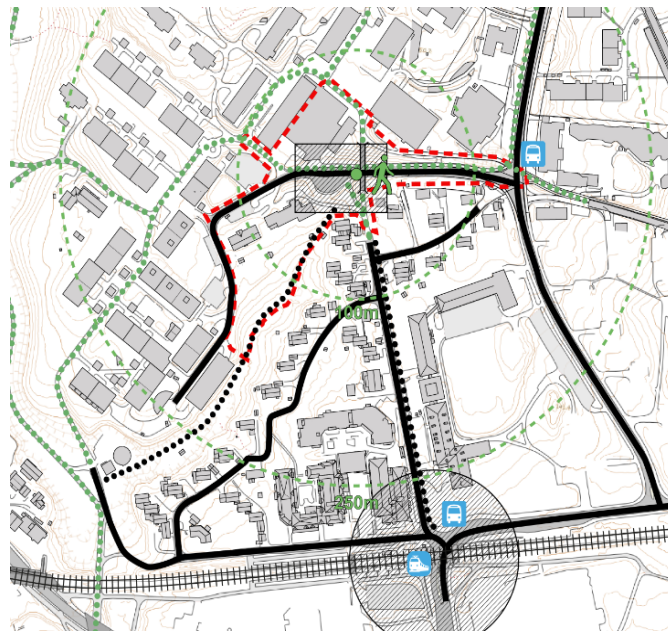
OMSORGSBYGG  
OSLO KF

LINK ARKITEKTUR

# Situasjonsbilde Hovseter



Områdets karakter



Kommunikasjon



# HOVSETERVEIEN – en bakgate



## Veien - en kløft

Lager et skille mellom Hovseter nord og sør

Ingen aktivitet eller program

Vanskelig fremkomst med bil

Fortau på sørsiden benyttes lite



## Broen

Laget for å skille biler og gående

Eneste kobling for gående på tvers av Hovseterveien

Skrenter og vegetasjon gjør broen lite tilgjengelig nedenfra



## Snuplassen

Utydelig gaterom og overgang til omkringliggende funksjoner

Ingen aktivitet eller program

# BROEN OG GAMLE HOVSETERVEI



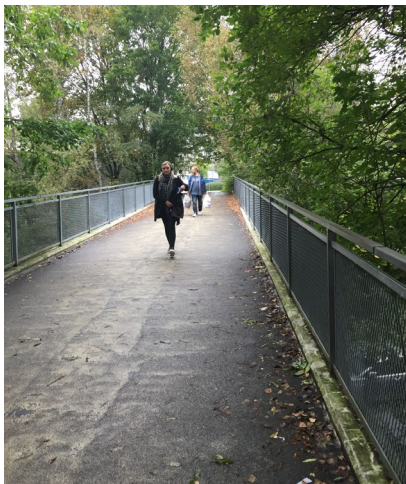
## Broen fra Hovsetertorget

Koblingen mellom broen og torget er viktig for hele området men adkomsten er mørk og utydelig

Osloskolen



Bydel  
Vestre Aker



## Broen

Bratt og glatt vinterstid  
Gir ingen opplevet sammenheng med Hovseterveien under

UNDERSVINGSBYGG



## Gamle Hovsetervei

Smale og manglende fortau  
Parkering i gaten

OMSORGSBYGG  
OSLO KF

LINK ARKITEKTUR



# HOVSETERVEIEN 70 OG 72



## Varelevering H 70

Mange ramper og innkjøringer  
Uoversiktlig trafikkmønster  
Lite effektiv arealbruk



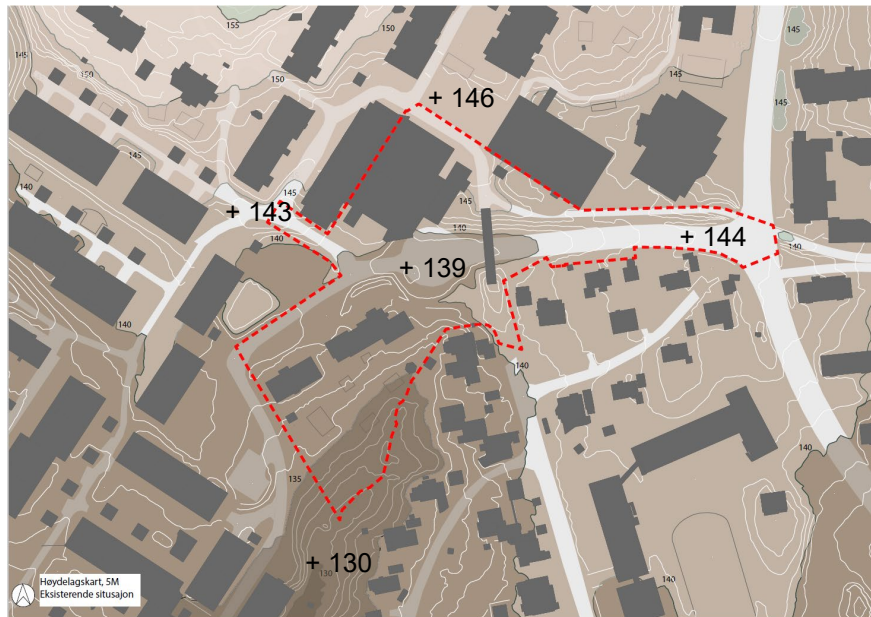
## P-kjeller H70

Mange nivåer og barriere  
Skaper en mørk bakside

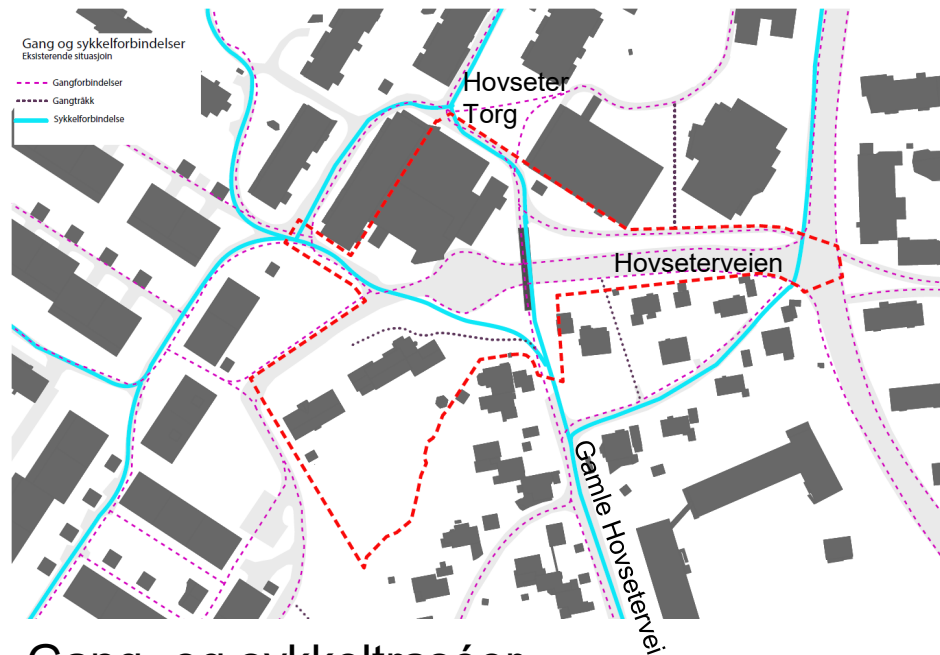


# Analysekart

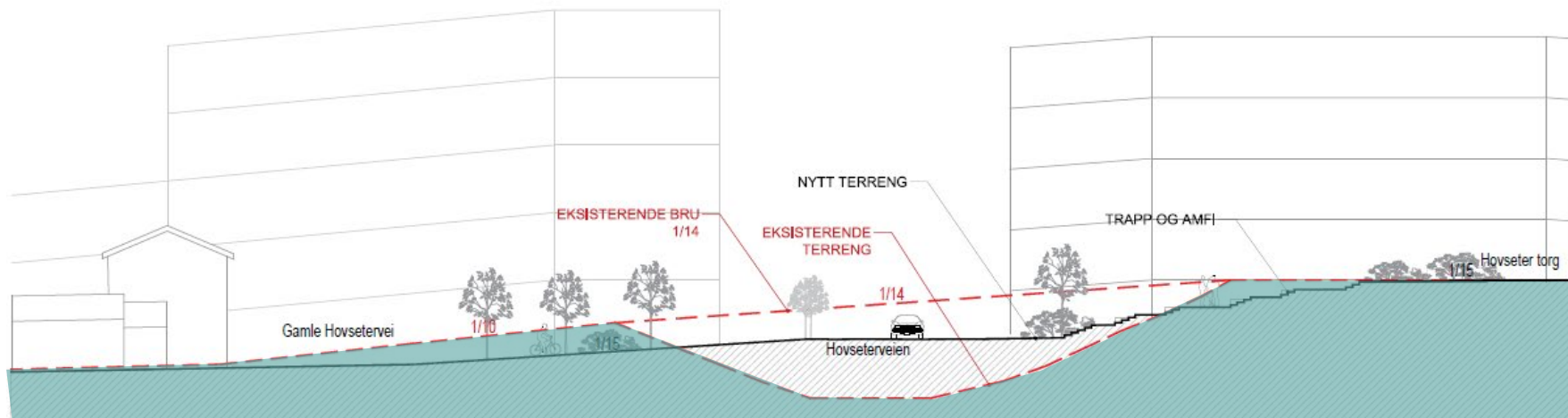
## Dagen situasjon



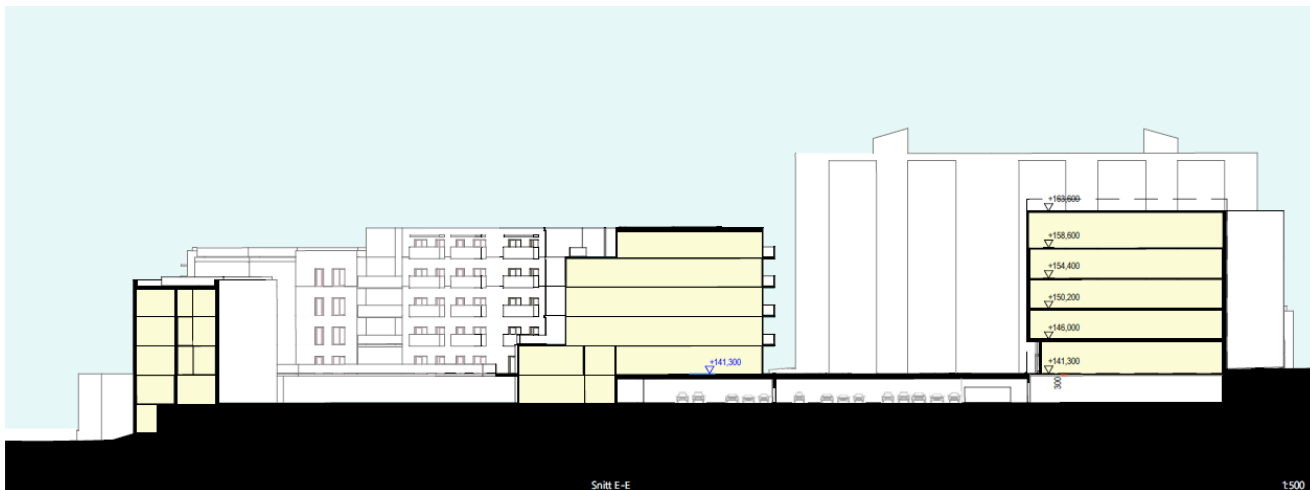
Terreng



Gang- og sykkeltraséer



## Nytt nivå på Hovseterveien – terrengsnitt ved gangbroa



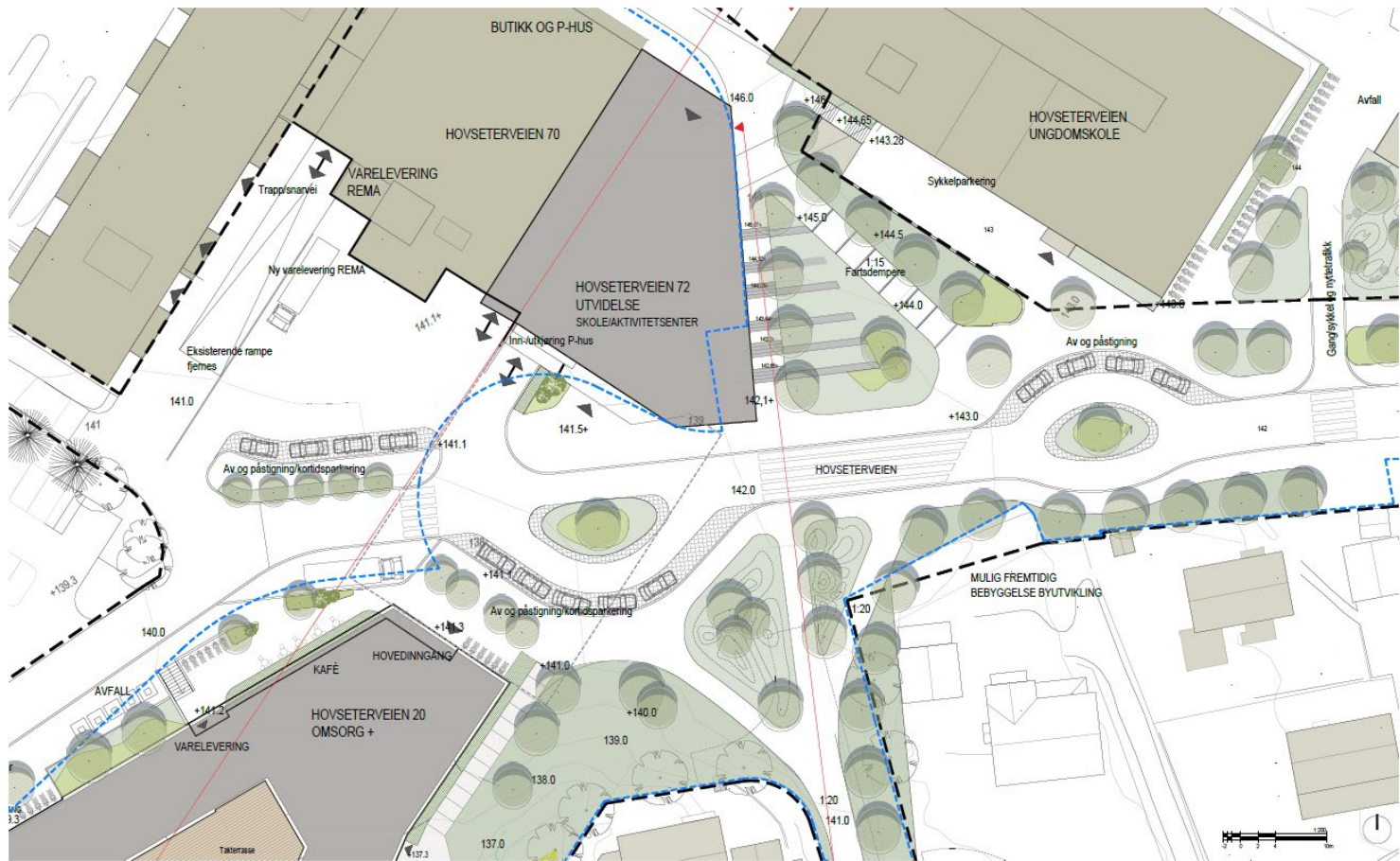
Snitt Omsorg + til nytt skolebygg



Parkeringskjeller under Hovseterveien for omsorg+, skole og butikk







# Nye Hovseterveien





Hovseterveien sett fra øst – skole og omsorg+ i front





Hovseterveien sett fra øst





Hovseterveien sett fra syd – skole i front





Hovseterveien sett fra 3. etasje eksisterende skole









Skolebygg sett fra Hovsetertorget





Hovseterveien sett fra vest – skole og omsorg+ i front

Fase 0a

-  Rive bygg (1-2 mnd)
-  Tilgjengelig kjørevei
-  Anleggsområde
-  Gang og sykkelforbindelser



**FASEBESKRIVELSE:**

Eksisterende bygg rives for å få tilgang til anleggs plass

Alle adkomster som i dag.

**Tidsramme: ca 2 mnd**








Tidslinje



**Fase 0-a Tomteetablering – riving bygg Hovseterveien 20 og 72**



Fase 0b

-  Rive Bro (2 uker)
-  Tilgjengelig kjørevei
-  Midlertidig kjørevei
-  Anleggsområde
-  Gang og sykkelvei



Tidslinje



## FASEBESKRIVELSE:

Riving av gangbro

Alternativ kjøreadkomst fra Gml. Hovsetervei ved riving av broen.

Etablere gangforbindelse via Hovseter skole i øst.

Alle adkomster til borettslagene som i dag.

**Tidsramme: ca 2 uker**

Fase 0-b Tomteetablering – riving av gangbroen

LINK ARKITEKTUR



## FASEBESKRIVELSE:

Omlegging av VA – ledninger pga konflikt p-kjeller og dybde i terreng

Adkomst via omlagt Hovseterveien i sør  
 Alternativ kjøreadkomst fra Gml. Hovsetervei i perioden der arbeider pågår i veibanen

Oppstart rehabilitering eksisterende skole og området stengt for gjennomgangstrafikk.

Alle adkomster til borettslagene som i dag.

**Tidsramme: ca 5 mnd**

## Fase 0-c Tomteetablering – omlegging VA og EL

### Fase 1

- Ombygning eks. skole
- Etablering av ny P-kjeller
- Tilgjengelig kjørevei
- Midlertidig kjørevei
- Anleggsområde
- Gang og sykkelvei



### FASEBESKRIVELSE:

Etablering av p-kjeller under Hovseterveien og nytt skolebygg.

Muligheter for avlastning i Gml. Hovsetervei ved behov.

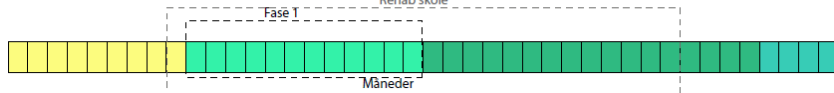
Alle adkomster til borettslagene som i dag

Skolen får adkomst via Landingsveien i rehabiliteringsfasen.

**Tidsramme: ca 12 mnd**



Tidslinje



## Fase 1 Bygging av parkeringskjeller



## Fase 2

- Ombygning eks. skole
- Etablering av ny vei
- Tilgjengelige kjøreveier
- Midlertidig kjøreveier
- Anleggsområde
- Gang og sykkelvei
- Tilpasset gang og sykkelvei



Rehab skole

Fase 2

Måneder



Tidslinje



# Fase 2 Bygging ny gatestruktur

## FASEBESKRIVELSE:

Etablering ny veibane i Hovsetervei og kryss i Landingsveien samt gang/sykelstruktur.





Behov for avlastning i Gml. Hovsetervei i anleggsfasen da fremkommelighet i veien vil være begrenset.

Alle adkomster til borettslagene som i dag.

Skolen adkomst via Landingsveien for avlastning i anleggsfasen.

**Tidsramme: ca 3 mnd**

### Fase 3

-  Bygning
-  Tilgjengelig kjørevei
-  Anleggsområde
-  Gang og sykkelvei



### FASEBESKRIVELSE:

Nybygg skole og omsorg+

Adkomst til område i Hovseterveien

Alle adkomster til borettslagene som i dag.

Skolen adkomst via Landingsveien for avlastning i anleggsfasen

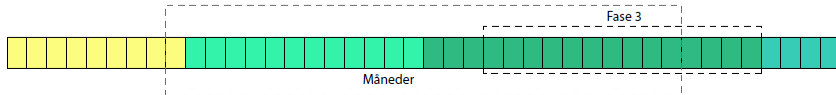
**Tidsramme: ca 14 mnd**

Rehab skole

Fase 3



Tidslinje



**Fase 3 Bygging nytt skolebygg/aktivitetshus og omsorg +**

**LINK** ARKITEKTUR

Fase 4

- Tilgjengelig kjørevei
- Anleggsområde
- Gang og sykkelvei
- Ferdigstilling av vei



## FASEBESKRIVELSE:

Etablering av gatebelegning, belysning, møblering og vegetasjon i ny Hovsetervei.

Tidsramme: ca 4 mnd



Tidslinje



Måneder

Fase 4

## Fase 4 – Ferdigstilling Hovseterveien

LINK ARKITEKTUR



# Fremdriftsplan videre planprosess

Dialogfase med PBE	medio mars 2019
Innsending planforslag	medio april 2019
Offentlig ettersyn (6 uker)	ca august/september 2019
Saksbehandling PBE	september 2019 – januar 2020
Politisk vedtak Bystyret	juni 2020