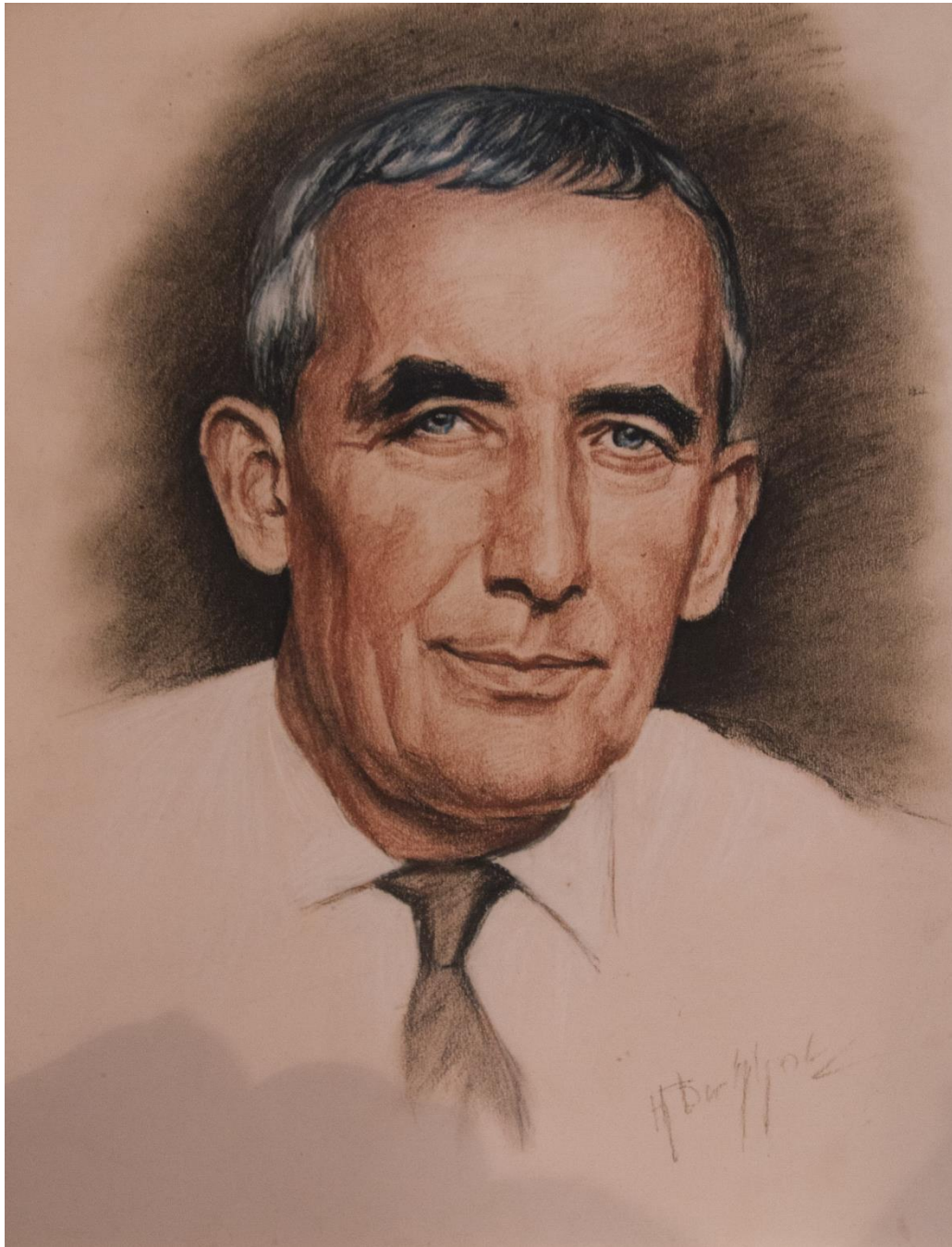


Menke-Sternwarnte Glücksburg









Schiefspiegler

System Kutter

Öffnung (Durchmesser des Hauptspiegels) : 60 cm

Brennweite : 8,90m

Baujahr : 1969

Größter Schiefspiegler in Europa

Geeignet zur Beobachtung vom sichtbaren Licht und Wärmestrahlung bis $20\mu\text{m}$ Wellenlänge mit geeigneter Wärmebildkamera. Durch die Konstruktion als Schiefspiegler befinden sich im Strahlengang keine konstruktiven Teile, die selbst Wärmestrahlung aussenden würden.





