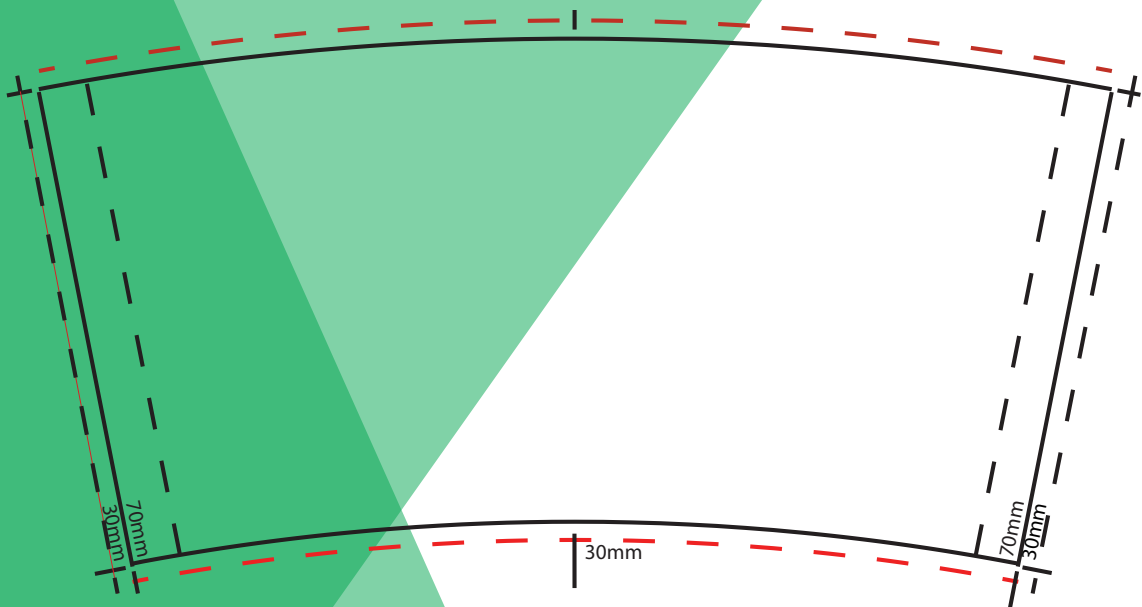


AANLEVEREN WIKKEL

PETman, TRASHman, CUPman

1. Gebruik het 'Stans PETman'.pdf bestand om je ontwerp in te maken.
2. Zorg voor 30mm afloopruimte aan alle kanten. Zorg er daarnaast voor dat er bij de zijkanten (links en rechts van het drukwerk) minimaal 70mm veiligheidsmarge aanwezig is. Dit zodat wanneer het wikkel geplakt wordt, er niet over tekst of afbeeldingen geplakt wordt. Plaats dus belangrijke tekst of afbeeldingen hier niet. Resolutie van het bestand moet minimaal 150 DPI zijn.



3. Zorg ervoor dat afbeeldingen en teksten (alle inhoud) gelijk lopen met de bovenste en onderste stanslijn (boogvorm). Let op: als dit niet gelijk loopt, wordt het wikkel verkeerd gedrukt en staat het ontwerp er scheef op.
4. Is je ontwerp klaar? Super! Haal de buitenste stansvormen weg, maar laat de paskruizen in de hoeken en de verticale lijntjes in het midden staan. Zo weten we zeker dat de stansvorm niet ook op het wikkel komt, maar dat het wel binnen de juiste afmetingen gedrukt wordt.
5. Stuur ons het bestand in zowel .pdf als .ai toe. Dan kunnen wij het dubbel checken en waar nodig kleine aanpassingen doen zodat het perfect op het wikkel past.