

MecALAC

AS9000*tele*



CZ

MecALAC



AS 900 *tele*



MECALAC už po desetiletí vyvíjí a vyrábí v severoněmeckém Búdelsdorfu vysoce kvalitní a inovativní kolové nakladače.

S našimi kloubovými nakladači, čelními nakladači s řízením čtyř kol a otočnými nakladači s řízením čtyř kol jsme jediným výrobcem, který nabízí všechny koncepty pro kompaktní kolové nakladače. U nás si můžete vybrat optimální řešení pro vaše použití.

Celosvětově jedinečný MECALAC AS 900tele přesvědčuje svým enormním dosahem a nakládací výškou stejně tak jako i širokým spektrem použití. Díky rozmanitým přídatným zařízením je nepostradatelným a celoročně použitelným pracovním nástrojem obzvláště v komunální oblasti.

NAŠE ZKUŠENOSTI PRO VAŠE STAVENIŠTĚ AS 900tele

RYCHLÉ A EFEKTIVNÍ VYŘÍZENÍ KAŽDODENNÍCH PROCESŮ NA STAVENIŠTI – K TOMU SLOUŽÍ OTOČNÉ NAKLADAČE MECALAC

Otočné nakladače MECALAC s řízením čtyř kol a tuhým rámem, odolným proti zkrutu, vynikají nejvyšší stabilitou, maximální obratností a vysokou výkonností na staveništi.

Procesy na staveništi se díky nim dají provádět rychleji a produktivněji. Současné pojíždění, teleskopování, řízení a otáčení při každodenním používání nakladače je klíčem k vaší produktivitě.

Mnohostranné použití, snadnost údržby a dlouhodobé komponenty jsou zárukou vysoké rentability a charakteristickým znakem otočných nakladačů značky MECALAC.

OBSAH

+

6 PŘEHLED VŠECH VÝHOD



8 TELESKOPICKÉ RAMENO MECALAC



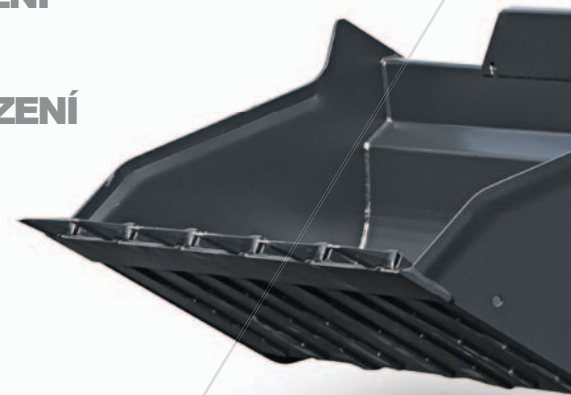
PŘEHLED VŠECH VÝHOD

PRACOVNÍ PROCESY PEVNĚ POD KONTROLOU S NAKLADAČEM AS 900TELE

Otočné nakladače MECALAC jsou kompaktní, všestranné, komfortní, bezpečné a extrémně výkonné. Díky své vyšší ekonomičnosti a inovativnímu principu otáčení si trvale udržují vedoucí postavení na trhu otočných nakladačů a dále si svou pozici upevňují.

AS 900tele spojuje v jednom stroji výhody teleskopického kolového nakladače a otočného nakladače. Díky enormní výšce zdvihu a dosahu se dá tento stroj používat ještě více ekonomicky. Svě každodenní práce tak můžete zvládat rychle, bezpečně, přesně a bez kompromisů.

- **VELKÁ KABINA SE 2 DVEŘMI PRO OBOUSTRANNÝ NÁSTUP A VÝSTUP**
- **TUHÝ RÁM**
- **ŘÍZENÍ ČTYŘ KOL PRO MAX. STABILITU A OBRATNOST**
- **PODPĚRA NÁPRAVY ZÁVISLÁ NA ZATÍŽENÍ**
- **ŘETĚZOVÝ OTÁČECÍ MECHANISMUS BEZ VŮLE S KONSTANTNÍ RYCHLOSTÍ OTÁČENÍ**
- **TELESKOPIČKÉ RAMENO SE Z-KINEMATIKA PRO PŘESNÉ PARALELNÍ VEDENÍ**
- **ELEKTROHYDRAULICKÉ ZAŘÍZENÍ PRO RYCHLOU VÝMĚNU**
- **OPTIMÁLNĚ PŘÍSTUPNÁ MÍSTA ÚDRŽBY**
- **ŠIROKÁ ŠKÁLA PŘÍDAVNÝCH ZAŘÍZENÍ**







SILNÉ!

TELESKOPICKÉ RAMENO MECALAC

AS900*tele*



TELE- SKOPO- VÁNÍ

SE SILNÝM
VÝKONEM

VÝŠKA ZDVIHU A DOSAH

Teleskopické rameno, navržené firmou MECALAC, je zkonstruované tak, aby odolávalo zkrutu a nebránilo ve výhledu. Pracovní oblast se rozšiřuje na 180° pracovní úhel díky funkci otáčení. Objem lopaty činí od 0,7 do 1,2 m³.

Při maximální výšce zdvihu s paletovacími vidlemi 4,72 m, maximálním dosahem 3,5 m a maximálním užitečným zatížením na vidlích 2 135 kg můžete bezpečně a bez problémů provádět i velmi náročné práce.

Řetězový otáčecí mechanismus bez vůle pracuje s konstantní rychlostí otáčení a umožňuje tak jednoduchou, efektivní a přesně cílenou práci pro maximální produktivitu.





STABILNÍ DOKONALÉ POUŽITÍ

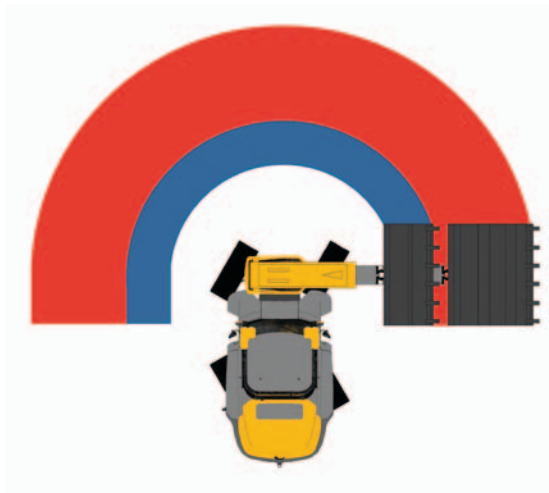
AS900^{tele}

KOMPAKTNÍ A OBRATNÝ

AS 900tele je celosvětově jedinečný teleskopický otočný nakladač s řízením čtyř kol.

Mimořádně robustní tuhý rám s řízením čtyř kol zajišťuje max. stabilitu pro max. výkon, protože dotyková plocha pneumatik zůstává při řízení stále stejná. Poloměr otáčení pouhých 3,71 m přes zadní část vozidla zaručuje největší možnou pohyblivost i na nejužších staveništích.

V kombinaci se 180° otočným teleskopickým ramenem je možná znamenitá obratnost a flexibilita stroje k rychlému a efektivnímu zvládnutí jakéhokoli úkolu. Tento stroj je dodnes velmi úspěšný díky vynikající souhře našich technologií MECALAC. Flexibilita. Výkon. Bezpečnost.



MECALAC
ŘÍZENÍ
ČTYŘ KOL





VELKORYSÝ PŘEHLED A KOMFORT

PANORAMATICKÁ KABINA MECALAC

Prostorná kabina s ergonomicky uspořádanými ovládacími prvky zajišťuje příjemné pracoviště pro trvalý provoz. Velká tónovaná skla poskytují vynikající výhled z vozidla, který můžete optimalizovat pomocí dvou velkých, sklopných venkovních zpětných zrcátek. Volitelně mohou být zrcátka dokonce vyhřívaná. Panoramatická střecha umožňuje vynikající výhled nahoru, například při nakládání. Díky ní máte neustále přehled o teleskopickém rameni a pracovní oblasti.





KOMFORTNÍ A ERGONOMICKÝ



VAŠE PRACOVISŤE

Komfortní sedadlo nastavitelné do několika poloh, praktické odkládací plochy, dostatečný úložný prostor a výkonné, 3stupňové větrací a vytápěcí zařízení zpřijemňují každodenní práci. Velké čelní zadní sklo zůstane díky ostřikovačům čisté i za špatného počasí. Obzvláště v zimě je dobrý výhled velmi důležitý. Proto je AS 900tele vybavený vyhřívaným zadním sklem. Rovná a jednoduchá podlahová rohož umožňuje jednoduché a rychlé čištění. Individuální přání k vnitřnímu vybavení je možné zohlednit díky dostupnosti mnoha variant vybavení.





VŠESTRANNÝ
VÝKON V KAŽDÉ OBLASTI



AS 900TELE PŘI KOMUNÁLNÍ CELOROČNÍ PRÁCI

Obce, které potřebují provádět rozmanité práce, firmy odpovědné za údržbu silnic, zahradní a krajinářské společnosti a stavební podniky požadují stroj, který je všestranně použitelný. Ať už při zametání v létě nebo odklízení sněhu a posypu v zimě: AS 900tele se vždy postará o čisté plochy. Také při použití s profesionálním mulčovačem je efektivní variantou pro komunální oblast. Zajišťuje rychlé a jednoduché upravení krajnic nebo keřů u okrajů vozovky.



NA KAŽDOU PRÁCI
TEN SPRÁVNÝ NÁSTROJ



AS 900TELE

BRUTTO HMOTNOST:	7 250 KG
VÝKON MOTORU:	55 KW / 75 PS
OBJEM LOPATY:	0,70–1,20 M ³

- TUHÝ RÁM PRO MAXIMÁLNÍ STABILITU
- ŘÍZENÍ ČTYŘ KOL PRO MINIMÁLNÍ POLOMĚR OTÁČENÍ
- 180° ŘETĚZOVÝ OTÁČECÍ MECHANISMUS QBEZ VŮLE
- TELESKOPICKÝ VÝLOŽNÍK SE Z-KINEMATIČKOU
- ELEKTRICKY ZAJIŠTĚNÉ, HYDRAULICKY QOVLÁDANÉ ZAŘÍZENÍ PRO RYCHLOU VÝMĚNU
- VÝKONEM ŘÍZENÝ, SILNÝ HYDROSTATICKÝ POHON VŠECH KOL
- PLANETOVÉ NÁPRAVY SE SAMOSVORNÝM DIFERENCIÁLEM VEPŘEDU
- MOKRÉ LAMELOVÉ BRZDY, NENÁROČNÉ NA ÚDRŽBU
- VELKORYSÁ, PANORAMATICKÁ KOMFORTNÍ KABINA ROPS/FOPS
- SERVOŘÍZENÍ PRO PRACOVNÍ HYDRAULIKU
- ROZMANITÝ PROGRAM PŘÍDAVNÝCH ZAŘÍZENÍ

MOTOR

tichý, vodou chlazený turbodieselový motor Deutz TCD 2.9 L4; vstříkovací systém Common Rail, chlazení plnicího vzduchu, chlazená externí recirkulace spalín a dieselový oxidační katalyzátor (DOC); regenerace není třeba	•
netto výkon při:	2 600 min ⁻¹
podle ISO 14396	75 PS / 55 kW
max. točivý moment při:	1 600 min ⁻¹
podle ISO 14396	300 Nm
filtr nasávaného vzduchu:	•
2stupňový suchý vzduchový filtr s bezpečnostní patronou	•
elektrické zařízení:	
jmenovité napětí:	12 Volt
baterie:	95 Ah
alternátor:	120 A

POHON

hydrostatický, výkonem řízený pohon pojezdu;	
2 převodové stupně vždy s maximální smykovou silou, řazení při zatížení, ovládání multifunkční pákou (joystickem) pro řízení pohonu pojezdu a pracovní hydrauliky	•
nápravy: planetové nápravy s řízením čtyř kol pro maximální obratnost, výkyvná zadní náprava s podpěrou závislou na zatížení	•
uzávěrka diferenciálu: automatický samosvorný diferenciál na přední nápravě	•
pneumatik:	
volitelná velikost	16/70-20 148D
rychlosti: hlavní stupeň: pracovní	0-20 km/h
stupeň:	0-5 km/h
kývání: max. dráha kývání	+/- 10°

BRZDOVÁ SOUSTAVA

provozní brzda:	
1. hydrostatická brzda	•
2. hydraulicky ovládané, servem posílené, mokré lamelové brzdy na přední nápravě, působící na všechny 4 kola	•
parkovací brzda: hydraulicky ovládaná brzda s pružinovým posilovačem, působící na všechny 4 kola	•

ŘÍZENÍ

hydrostatické řízení čtyř kol se 3 druhy řízení: řízení čtyř kol, řízení zadní nápravy a krabí chod	•
max. vytočení kol	+/- 35°
poloměr otáčení přes zadní část vozidla:	3 710 mm

HYDRAULICKÉ ZAŘÍZENÍ

dvouokruhový systém se zubovými čerpadly	
1. okruh pracovní hydrauliky (zvedání / spouštění dolů, naklápění, teleskopování, rychlá výměna a také řízení prostřednictvím prioritního ventilu; trojnásobný řídicí ventil s primárním a sekundárním zajištěním	•
výkon max. při 2 600 min ⁻¹ :	84 l/min a 240 barů
2. okruh (otáčení) jednoduchý řídicí ventil s primárním a sekundárním zajištěním	•
výkon max. při 2 600 min ⁻¹ :	35 l/min a 220 barů
plovoucí poloha pro zvedací pístnice	
pístnice: 1 x zvedací pístnice	110 ø
1 x sklápěcí pístnice	110 ø
2 x otáčecí pístnice	100 ø
1 x teleskopický pístnice	80 ø

VÝKONOVÉ ÚDAJE

nastavení lopaty:	
úhel naklopení	45°
úhel vyklonění nahoře	45°
zdvihová síla:	3 700 daN
trhací síla:	4 800 daN
smyková síla:	4 500 daN
zatížení při sklápění, teleskop zasunutý:	
standardní lopata, max. řízení, čelní	2 950 kg
standardní lopata, max. řízení, max. vytočení	2 320 kg
užitečné zatížení, teleskop zasunutý:	
vidlice, max. řízení, čelní, rovný terén	2 135 kg
zatížení při sklápění podle ISO 14397; užitečné zatížení podle EN 474-3	

NÁPLŇ

motor s filtrem	cca 8 l
palivová nádrž	cca 130 l
přední náprava celkem	cca 11 l
zadní náprava s převodovkou	cca 12 l
hydraulické zařízení včetně nádrže	cca 134 l

KONSTRUKCE

jednodílný tuhý rám s podpěrou zadní nápravy pro maximální stabilitu ve vytočeném pracovním provozu	•
uzavřený kulový otočný spoj se zapřaženým, řetězovým otáčecím mechanismem bez vůle s konstantní rychlostí otáčení	•
teleskopické rameno se Z-kinematikou s přesným paralelním vedením pro přídatná zařízení	•
pružně, 4bodově uložená kabina řidiče pro vysoký komfort	•
servem posílené joystickové ovládní pracovní hydrauliky s lehkým chodem, přesné a dlouhodobé	•

SÉRIOVÁ VÝBAVA

velkorysá, panoramatická komfortní kabina ROPS se 2 uzamykatelnými, plnohodnotnými dveřmi	•
ochranná konstrukce FOPS	•
dveře jsou dvojnásobně aretovatelné v rámci obrysu stroje	•
velká, rovná jednodílná podlahová rohož umožňující rychlé čištění	•
tónovaná skla	•
souběžně vedený stěrač čelního skla	•
stěrač zadního skla	•
ostřikovač čelního a zadního skla	•
celoplošně vyhřívání zadní sklo	•
2 velká sklopná venkovní zpětná zrcátka se zaklapnutím	•
tónované střešní okno	•
nastavení výšky a sklonu sloupku řízení	•
ergonomicky nastavitelná multifunkční páka (joystick)	•
sedadlo řidiče nastavitelné do několika poloh	•
bezpečnostní pás	•
sluneční clona	•
topení a ventilace s cirkulací	•
hlavní vypínač baterie	•
vnitřní osvětlení	•
12V zásuvka	•
věšák na šaty	•
odkládací přihrádky	•
úložný box s krytem	•
uzamykatelná úložná přihrádka u podlahy	•
centrální multifunkční displej	•
2 reflektory na střeše	•
2 pracovní reflektory na rameně lopaty	•
systém jednoho klíče	•
elektricky zajištěné, hydraulicky ovládané zařízení pro rychlou výměnu tažné oko	•
upínací a jeřábová oka	•
přídatná hydraulika 1. okruh prop. v joysticku	•
lak: žlutá	•
kabina řidiče, nápravy a ráfky: šedá	•

ZVLÁŠTNÍ VÝBAVA

rychloběžné stroje 35 km/h	o
široké pneumatiky	o
otáčecí výstražné světlo	o
vnitřní zpětné zrcátko	o
akustické výstražné zařízení pro couvání	o
přídatná hydraulika 2. okruh	o
trvalé zapojení přídatné hydrauliky	o
vysokovýkonná hydraulika	o
ochrana potrubí proti prasknutí	o
odpružení zvedacího mechanismu	o
bio olejové plnění pro hydraulické zařízení	o
beztlakové zpětné potrubí	o
plavivý chod	o
blokovací zadní náprava	o
posuvné okno vlevo a vpravo	o
klimatizace	o
pneumatikou odpružené sedadlo řidiče	o
rádio	o
vyhřívání venkovní zrcátka	o
ochrana proti krádeži	o
2 pracovní reflektory vzadu na střeše kabiny	o
spojka přívěsu	o
převzít jako zemědělský a lesnický tahač	o
zadní upevnění pro sypač	o
antikorozní ochrana pro použití soli	o
přídatná zařízení podle samostatného seznamu, jako paletová vidle, závěsný hák atd.	o

EMISE

motor: v souladu s EU-RL 97/68 stupně III B	•
hluk:	
hladina akustického výkonu LWA ¹	99 dB(A)
hladina akustického tlaku LpA ²	72 dB(A)
vibrace:	
celková hodnota kmitání ³	< 2,5 m/s ²
skutečná hodnota kmitání ⁴	< 0,5 m/s ²

¹ podle 2000/14/ES

² podle ISO 6396

³ podle ISO/TR 25398

⁴ podle ISO/TR 25398

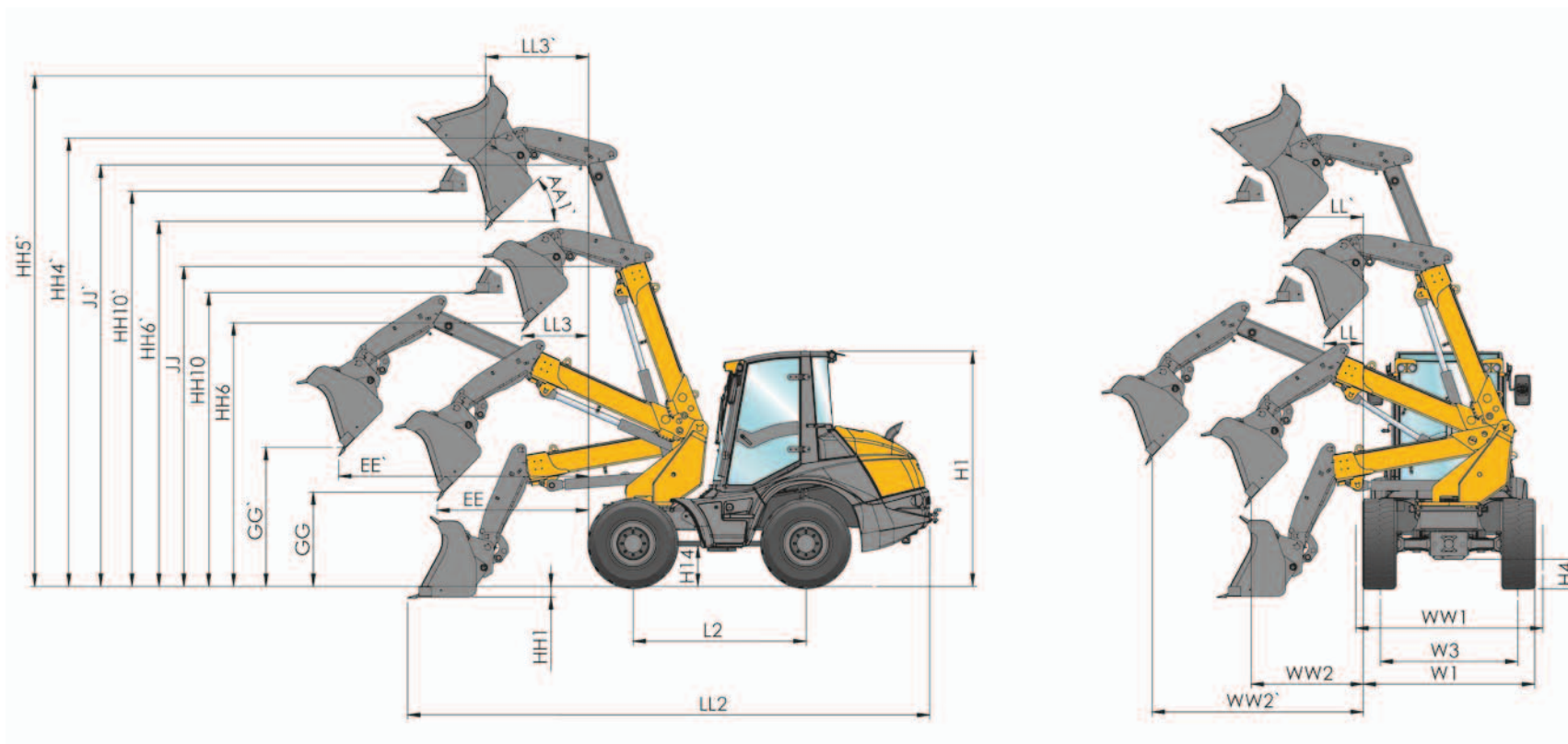
Všechny údaje se vztahují na standardní pneumatiky.

Všechny údaje jsou nezávazné.

Změny jsou vyhrazeny bez oznámení předem.

Rozhodující je výhradně samotné potvrzení objednávky.

↓ TECHNICKÉ ÚDAJE

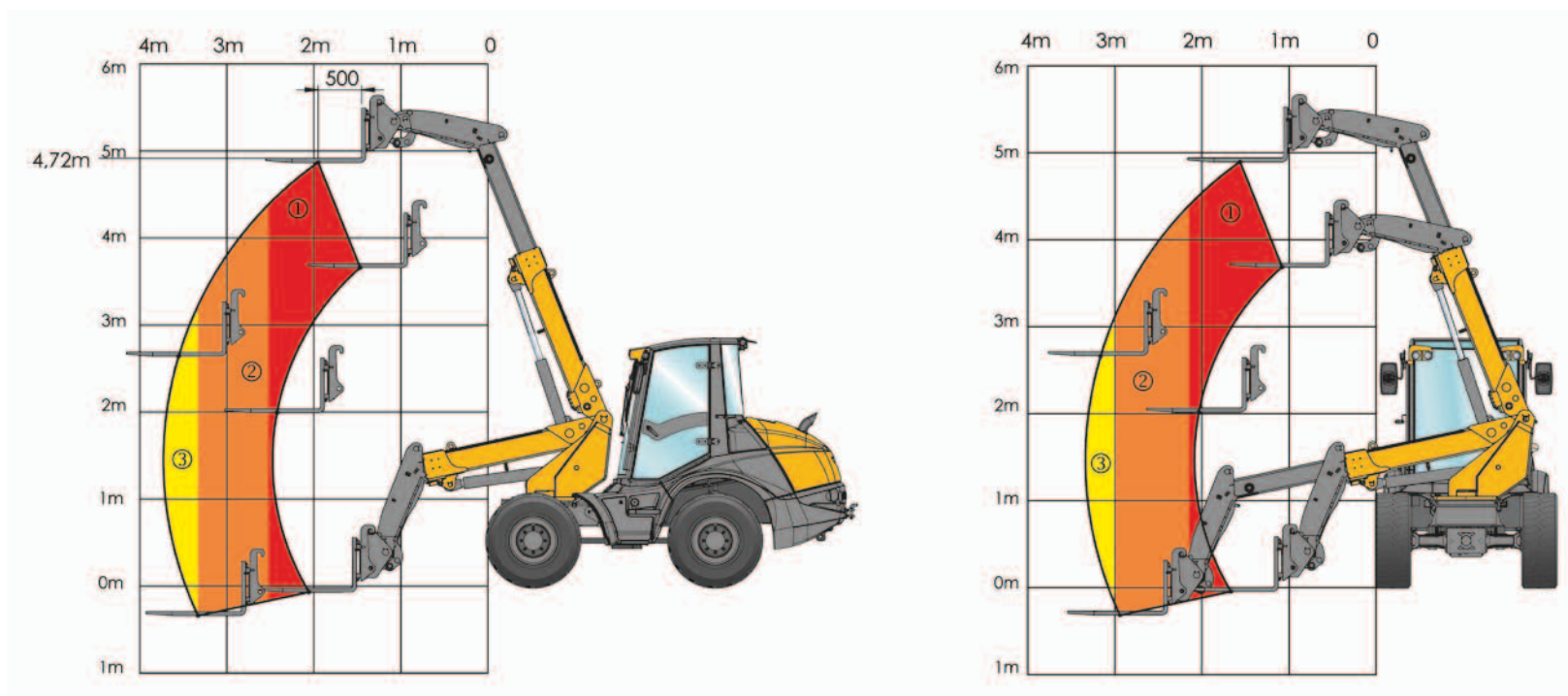


LOPATY

STANDARD 0,90 m³

AA1'	45°	HH10	3500	LL	460
EE	1850	HH10'	4490	LL'	850
EE'	2850	HH4'	5120'	LL2	6270
GG	1000	HH5'	6250	LL3	840
GG'	1000	HH6	3100	LL3'	1230
H1	2910	HH6'	4100	W1	2060
H4	390	JJ	3950	W3	1660
H14	440	JJ'	4900	WW1	2100
HH1	180	L2	2085	WW2	1470
				WW2'	2470

↓ TECHNICKÉ ÚDAJE



NOSNOST (% zatížení)	
rovný terén	
80%	
čelní	

1.	2 135 kg
2.	1 550 kg
3.	1 410 kg

NOSNOST (% zatížení)	
rovný terén	
80%	
90° vytočení	

1.	1 600 kg
2.	1 015 kg
3.	900 kg



AS 900 *tele* **MECALAC**

MECALAC Baumaschinen GmbH
Am Friedrichsbrunnen 2 - D-24782 Büdelsdorf
Tel. +49 (0) 4331/351-319 - Fax +49 (0) 4331/351-470
A company of Groupe Mecalac S.A.
mecalac.com