

DELICA



THE WORLD'S FIRST
SPORT UTILITY MPV



THE WORLD'S FIRST MPV IN **DAKAR**

Tidak ada yang meragukan ketangguhan Mitsubishi Delica. Satu-satunya MPV yang mengikuti ajang Rally Dakar sebagai supporting car tim rally Mitsubishi.



DELICA

GO TOUR WITH ROYAL PLEASURE

ROYAL



Arungi petualangan seru bersama keluarga dengan Mitsubishi Delica ROYAL. Sport Utility MPV kini hadir dengan fitur-fitur mewah untuk sebuah kenyamanan premium sekaligus tangguh di berbagai medan.



18" ALLOY WHEELS*

Desain baru *velg* 18" yang mewah dan kokoh untuk menambah ketangguhan di setiap petualangan keluarga.

NEW

REAR PARKING SENSOR*



Fitur *rear parking sensor* yang dilengkapi dengan *rear camera* memaksimalkan keamanan Anda dalam berkendara.

NEW

CHROMED MIRROR & DOOR HANDLES*



Sentuhan *chrome* di kaca spion samping dan *door handle* merefleksikan kesan mewah tanpa mengurangi ketangguhannya.

NEW

NEW

AUDIO STEERING SWITCH*

Mengatur sistem multimedia semakin mudah dari lingkaran kemudi. Semakin aman dan nyaman selama berkendara.



NEW



DELICA

ROYAL

GO TOUR WITH ROYAL PLEASURE

Nikmati kemewahan dan kenyamanan di setiap petualangan keluarga bersama Mitsubishi Delica ROYAL. Dilengkapi berbagai fitur premium sekaligus tangguh di segala medan.



NEW

LEATHER SEAT*

Nikmati sensasi berkendara dengan balutan *leather seat* yang memberikan kenyamanan untuk Anda dan keluarga.

*Hanya tersedia untuk Mitsubishi Delica ROYAL



ASC

ACTIVE STABILITY CONTROL

Teknologi ASC menjaga kenyamanan berkendara agar tetap stabil saat sedang bermanuver atau melewati jalan licin.



ADA

APPROACH & DEPARTURE ANGLE

Sudut kemiringan yang besar pada desain bumper depan dan belakang menghindarkan mobil dari benturan saat menaiki serta menuruni jalan terjal.

THE SPORT UTILITY MPV | **FEATURES**



RBF

RIB BONE FRAME

Desain rangka mobil yang tangguh dan kokoh menjadikan Mitsubishi Delica aman untuk digunakan di segala medan jalan.



LSS

LONG STROKE SUSPENSION

Suspensi tinggi yang bekerja secara independen untuk mencegah benturan antara ban dengan mobil pada saat melintasi medan berbatu dan berlubang.



HGC

HIGH GROUND CLEARANCE

Jarak yang tinggi dari permukaan tanah ke bagian terbawah dari mobil membuat Mitsubishi Delica aman dari benturan saat melewati jalan berbatu.



SMART DRIVING
EXPERIENCE

AS&G

AUTO STOP & GO

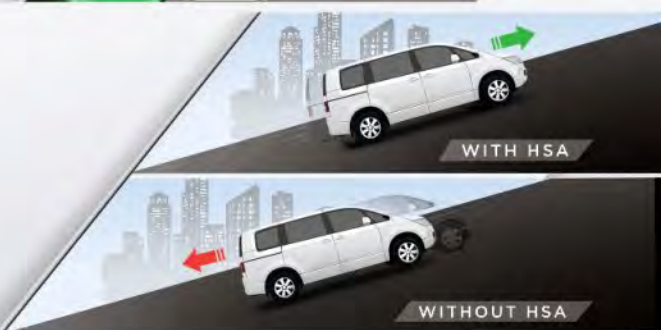
Teknologi yang menonaktifkan mesin secara otomatis pada saat pedal rem diinjak dan mobil berhenti. Efektif menghemat bahan bakar dan menjadikan mobil lebih ramah lingkungan.



HSA

HILL START ASSIST

Fitur pintar yang menahan mobil selama beberapa detik saat pedal rem dilepas di jalan menanjak. Teknologi yang membantu Anda berkendara dengan lebih aman dan nyaman.



CC

CRUISE CONTROL

Fitur premium yang memungkinkan Anda mengendalikan mobil tanpa perlu terus-menerus menginjak pedal gas. Menambah tingkat kenyamanan serta mengurangi konsumsi bahan bakar.



THE ONLY MPV TO POWER
A GREAT JOURNEY

Ketangguhan teknologi mesin SOHC MIVEC 2.0 L yang diusung Mitsubishi Delica mampu menghasilkan tenaga maksimum 150 PS pada kecepatan 6000 rpm. Tampil sebagai MPV satu-satunya dengan karakter SUV di kelasnya.



SUSPENSION

Kombinasi sistem penyangga MacPherson Strut di bagian depan serta Multi-link di bagian belakang mobil sehingga kinerja suspensi lebih stabil dan nyaman di segala kondisi jalan.



ALUMINIUM -ALLOY WHEEL

Desain Velg dirancang untuk mempertegas ketangguhan dari bahan Aluminium Alloy.

FRONT



AN ELEGANT
BOLD DESIGN

Tampilan eksterior dengan desain tangguh dan elegan dari Mitsubishi Delica, menjadikannya tetap berkkelas saat menghadapi medan terberat sekalipun.

FRONT GRILLE



Tampilan grille depan bergaya khas SUV mempertegas kesan tangguh Mitsubishi Delica.

FRONT BUMPER



Desain Front Bumper dilengkapi Front Body Protection yang berkarakter menjadikan penampilan Mitsubishi Delica semakin tangguh.

HID HEADLAMPS+ACL



Lampu depan berdaya jangkau luas dilengkapi Active Cornering Light (ACL) yang dapat menyala secara otomatis saat roda berbelok atau berpindah jalur.

FOG LAMP



Area berkabut bukan lagi masalah dengan Fog Lamp berdaya sorot maksimal yang tampak memukau di bagian bumper depan.



REAR

ELECTRIC RETRACTABLE MIRROR



Spion utama yang dapat dilipat secara otomatis dilengkapi spion tambahan di sisi kiri untuk memudahkan Anda saat parkir.

REAR COMBINATION LAMP +REAR CAMERA



Desain Rear Combination Lamp yang modern memperkuat karakter elegan Mitsubishi Delica. Penambahan kamera belakang turut memudahkan Anda saat parkir.

REAR BUMPER



Tampilan belakang terlihat semakin kokoh dengan desain bumper yang juga menggunakan Rear Body Protection.

POWER SLIDING DOOR

Pintu penumpang model geser yang dapat dioperasikan dengan mudah menggunakan Keyless Operating System (KOS) atau hanya dengan menarik handle pintu.





Kabin yang luas dan kental akan sentuhan eksklusif di setiap sudutnya, membuat Mitsubishi Delica sesuai untuk Anda yang memiliki jiwa petualang namun tetap mengedepankan kenyamanan.

FIRST CLASS CABIN FOR ADVENTURE

STEERING WHEEL



Desain kemudi elegan dilengkapi Cruise Control memungkinkan Anda berkendara pada kecepatan stabil tanpa menginjak pedal gas terus-menerus.

HIGH CONTRAST METER CLUSTER WITH MID



Dilengkapi Multi Information Display (MID) dengan LCD berwarna, memberikan kemudahan bagi Anda untuk mengetahui kondisi Mobil saat dalam perjalanan.

SMART ENTERTAINMENT SYSTEM



Perjalanan lebih mudah dan menyenangkan dengan audio system dilengkapi fitur navigasi, Finger Gesture Recognition dan mendukung aplikasi Miracast yang dioperasikan dari gadget Anda.

PADDLE SHIFT



Berkendara jadi lebih mudah dengan teknologi Paddle Shift. Memindahkan gigi secara manual dengan posisi tangan tetap pada kemudi.

TRANSMISSION



Transmisi otomatis INVECS-III CVT 6 speed. Inovasi yang memberikan Anda pilihan kecepatan sesuai dengan kondisi saat berkendara.

AUTOMATIC AIR CONDITIONER



Sistem Automatic Air Conditioner yang secara otomatis dapat mengatur besarnya hembusan udara dan waktu pendinginan cepat hanya dengan satu sentuhan.

CAPTAIN SEAT



Tampil mewah dengan bangku tengah model Captain Seat yang memberikan kenyamanan kelas premium di setiap perjalanan Anda.



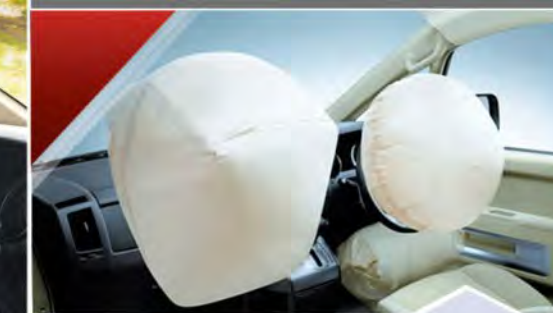
MULTI-FUNCTION STORAGES



SAFETY



DUAL SRS AIRBAG + DRIVER KNEE AIRBAG



Fitur SRS Airbag di bagian pengemudi dan penumpang depan yang juga dilengkapi airbag tambahan di bagian lutut pengemudi turut menambah tingkat keamanan serta keselamatan Anda dalam berkendara.



SPACIOUS LUGGAGE FOR YOUR TRAVEL GOODS

Ruang bagasi lega yang dapat diperluas dengan cara menggeser, melipat atau meluruskan bangku hingga 180°. Sesuai untuk memenuhi semua keperluan berpetualang Anda dan keluarga.



7 SEATERS

Dengan keadaan mobil yang penuh penumpang, ruang bagasi tetap mampu memuat banyak bawaan.



4 SEATERS

Ruang bagasi dapat diperluas dengan melipat bangku belakang sehingga panjangnya bisa mencapai 1200mm. Efektif memuat barang berukuran lebih besar.



2 SEATERS

Untuk muatan lebih maksimal, bangku tengah juga dapat dilipat dan digeser ke depan sehingga panjang dari ruang bagasi mencapai 1610mm.



Specification

| Type | Delica | | Delica ROYAL |
|---------------------------------------|---|--|--------------------------|
| DIMENSIONS | | | |
| Overall length | mm | | 4730 |
| Overall width | mm | | 1795 |
| Overall height | mm | | 1850 |
| Wheelbase | mm | | 2850 |
| Ground clearance | mm | | 190 |
| Curb weight | kg | 1685 | 1690 |
| Seating capacity | persons | | 7 |
| PERFORMANCE | | | |
| Turning radius | m | | 5.7 |
| ENGINE | | | |
| Type | 4J11 (2.0L) S4 MPI S-MIVEC AS&G Unleaded Gasoline (RON Min.90) | | |
| Fuel type | Unleaded Gasoline (RON Min.90) | | |
| Engine displacement | cc | 1998 | |
| Compression ratio | | 10.5 : 1 | |
| Max. output | ps/rpm | 150 (110 kW)/6000 | |
| Max. torque | kg.m/rpm | 19.4 (191 Nm)/4200 | |
| FUEL SYSTEM | | | |
| Fuel system | Multi Point Injection (MPI) | | |
| Fuel tank capacity | L | 66 | |
| TRANSMISSION | | | |
| Transmission type | INVECS-III 6-speed CVT | | |
| Gear ratio | 1st - 6th | 2.349 - 0.394 | |
| | Reverse | 1.750 | |
| Final gear ratio | | 6.466 | |
| CHASSIS | | | |
| Steering | Rack & pinion (power-assisted) | | |
| Suspension | Front | MacPherson strut, coil springs with stabilizer | |
| | Rear | Multi-link, coil springs with stabilizer | |
| Brakes | Front | Ventilated disc 16" | |
| | Rear | Disc 16" | |
| Parking brake | Pedal type | | |
| Tire size | Front | 215/70R16 | 225/55R18 |
| | Rear | 215/70R16 | 225/55R18 |
| EXTERIOR | | | |
| Headlamp | HID with auto-leveling | | |
| Active cornering light | Available | | |
| Front fog lamp | Available | | |
| Rear door power slide (both side) | Available | | |
| Outer door mirror | | Color key with turning lamp | Chrome with turning lamp |
| | Electric Retractable | Available | Available |
| Side under view mirror | Available | | |
| Outer door handle | | Color key | Chrome |
| INTERIOR | | | |
| Glovebox | Upper & Lower | | |
| Combination meter cluster | High contrast meter | | |
| MID | Available (with color) | | |
| Steering | 4 spoke, leather strapped | | |
| Steering switch | Cruise control switch | Audio + Cruise control switch | |
| Paddle shift | Available | | |
| Audio | | | |
| Audio type | 6.95" digital capacitive touch screen, DVD/ CD/ Radio/USB/ SD/ iPod/ iPhone playback, Aux-In, Wifi Display (w/o Wire), Finger Gesture Recognition | | |
| Seat | | | |
| Seat material | Fabric, water repellent, soil resistant | | Leather |
| Height adjuster | Driver side, lever type | | |
| Reclining & sliding function | 1st row | Available | |
| | 2nd row | Available | |
| | 3rd row | Available | |
| Seat type | 1st row | Available | |
| | 2nd row | Captain | |
| | 3rd row | Captain | |
| Seat belt | 1st row | Bench 50:50 fold, split side fold | |
| | 2nd row | 3P ELR x 2 (pretensioner) | |
| | 3rd row | 3P ELR x 2 | |
| | 3rd row | 3P ELR x 3 | |
| Convenience, comfort, security | | | |
| Floor center console box | Standard type with lid and bottle holders | | |
| Keyless entry | Available | | |
| Immobilizer | Available | | |
| Keyless operation system | Available | | |
| Engine start/stop | Available | | |
| Parking sensor | Not available | Available | |
| Rear camera | Available | | |
| Air conditioner | 1st row auto A/C, Rear Manual cooler, Anti odor air filter | | |
| Door handle (assist grip) | Retractable x5 Fixed grip at front & rear door x4 | | |
| SAFETY | | | |
| Airbags | Driver, Passenger, Driver Knee SRS dual stage | | |
| ABS with EBD + BA | Available | | |
| ASC (includes TCL function) | Available | | |
| Hill start assist system | Available | | |
| Collapsible steering shaft | Available | | |
| Side impact door beams | Available | | |

Note: Spesifikasi sewaktu-waktu dapat berubah tanpa pemberitahuan terlebih dahulu.

Color Option:

