



Muzeum  
Mazowieckie  
w Plocku

# NADCHODZĄ SŁOWIANIE

## 1 Skąd przyszli i jak wyglądali?

VI IX

W pierwszych wiekach naszej ery ziemie polskie były prawdopodobnie zajęte przez ludy germańskie. Spójrz na zabytki, które pochodzą jeszcze z czasów kultury germańskiej. Wśród nich kostka do gry mająca ponad 1800 lat i i fragment łódki zwanej dżubanką.



Europa w IV wieku



Europa w latach 527-565 (w VI wieku)

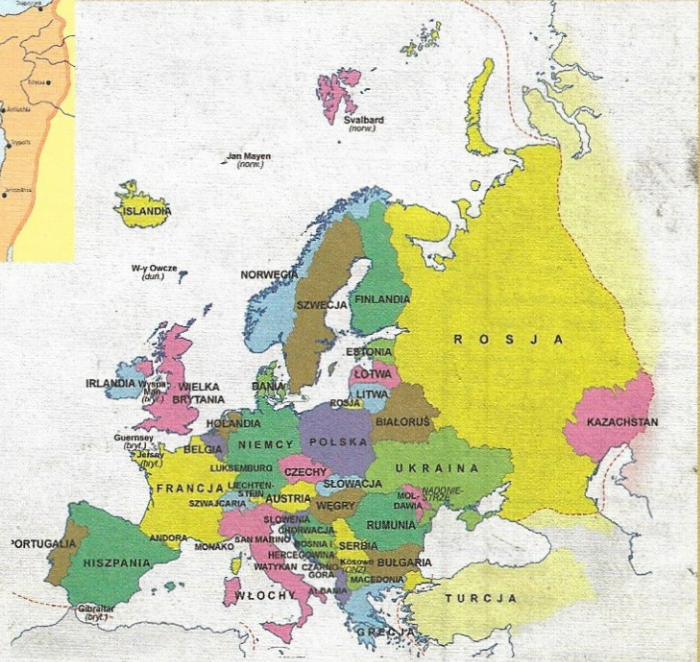
Od IV do VI wieku w Europie trwa tzw. **wielka wędrówka ludów**. Co może oznaczać to określenie? Spójrz na mapy i znajdź na nich ziemie polskie, a teraz odczytaj nazwy dwóch kultur germańskich istniejących na ziemiach polskich w IV w. i powiedz, co dzieje się na tych samych ziemiach w VI wieku – kto zajmuje te tereny?

Skąd przyszli Słowianie? Aż dziw, ale... dokładnie nie wiadomo. Prawdopodobnie ze wschodu. A może cały czas tu byli? Też niewykluczone. W jaki sposób udało się im w krótkim czasie opanować tak duży obszar Europy? To kolejna zagadka, nad którą głośnią się uczeni. My Słowianie jesteśmy jednym z najbardziej tajemniczych ludów Europy.

Porównaj tę dawną Europę z dzisiejszą. Najbardziej widoczna różnica dotyczy istnienia ...



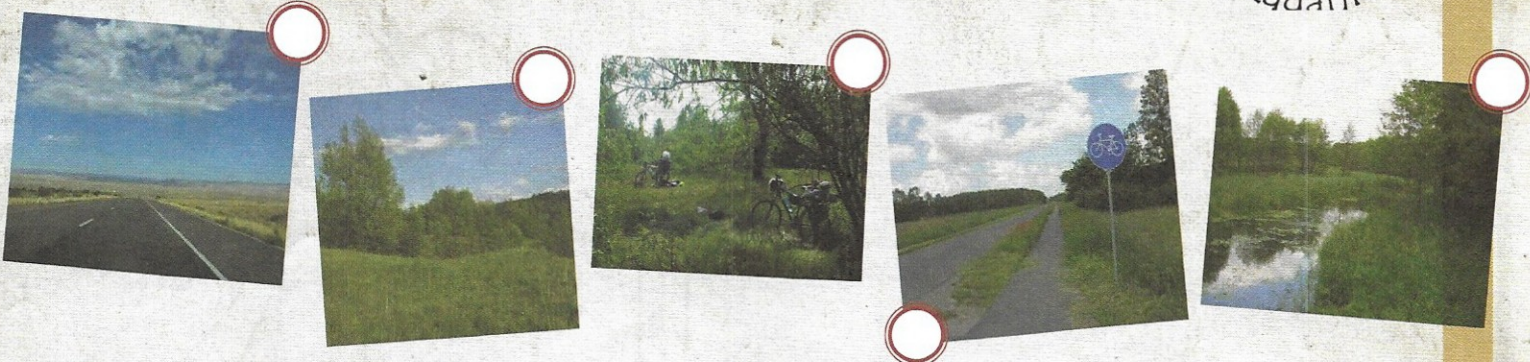
zadanie





W czasach słowiańskich teren dzisiejszej Polski porastały gęste lasy, gdzie niegdzie tylko trafić można było na miejsca zamieszkałe, czyli **osady**, które skupione były nie przy solidnych drogach, bo tych nie było, ale przy rzekach i strumieniach. Klimat był cieplejszy, więc nie dziwny się, że rosły u nas brzoskwinie czy winogrona.

Zaznacz krzyżykiem, które z poniższych krajobrazów mogłyby pochodzić z ówczesnych czasów?

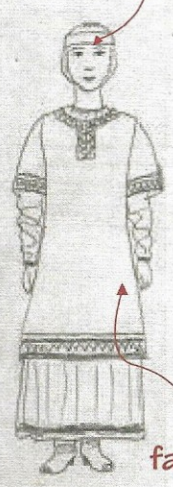


### SŁOWIANIE Elementy ubioru

**biały zawój** (chusta do nakrycia głowy. Stąd pochodzi określenie „białogłowa” czyli kobieta)



**czołko** (opaska na głowę noszona przez panny)



**krajka** (wąski pasek dekoracyjny, tkany)

**gieszło** (długa lniana koszula)

**łapcie** (buty z filcu, skóry lub tyka)



**spodnie, czyli gacie**

**rzemienie**

**fartuszek**

### BIŻUTERIA Z EKSPOZYCJI

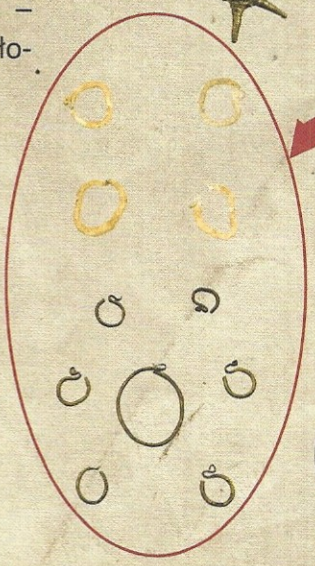
**opaska z kabłączkami** – charakterystyczna ozdoba słowiańskich kobiet



**kolia szklanych paciorków**



**zausznica** – „kolczyk” zakładany za ucho



**zapinka**

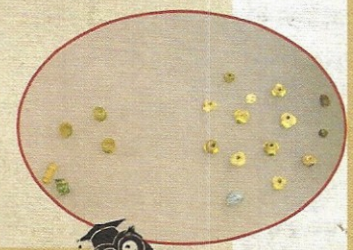


**kabłączki skroniowe** – mogły być wykonane np. z brązu, srebra, ołowiu, cyny



**bransoleta**

**koralki**



Znajdź gablotę z biżuterią słowiańską. Dwóch elementów brakuje w gablocie. Wskaż je.

