

SÜDTIROL GREEN LIVING COMMUNITY

MITEINANDER FÜR DIE KINDER UNSERER KINDER

KLIMASCHUTZ IM EINKLANG MIT DER NATUR
SYNTHESE KLIMAWALD & KLIMADORF



Ziel: EU Projekt HORIZON 2020

Im Miteinander u.a. mit Cohousing Südtirol. [Informationen](#)

Gründung des ersten energieautarken “Zero CO2” KlimaWaldDorfs Südtirols

“Für die Kinder unserer Kinder!”

Basierend auf:

- innovativer lebenszentrierter WirKultur
- Massivholzhäusern mit maximalen Waldboden-, Umwelt- und Klimaschutz
- Permakultur Waldgärten
- Schutz & Pflege des Klimawalds
- Schaffung öffentlicher Bildungseinrichtungen, Ökobetriebe
- Förderung der 17 EU Nachhaltigkeitsziele
- Stärkung Südtirols als KlimaLand der Artenvielfalt und der nachhaltigen Wirtschaftlichkeit

Projektfokus #1: KlimaWald

KlimaWald für Klima- und Artenschutz, sowie als gesunder Lebensraum

- Nutzung vorhandener Windwurfflächen oder/und Wandlung eines bestehenden Wirtschaftswaldes in einen KlimaWald.
- Aufforstung, aktiver Schutz und Pflege des KlimaWalds. Wir schützen den Wald und der Wald schützt uns.
- Integrieren von Permakultur Waldgärten.



Projektfokus #2: Massivholz “Zero CO2” KlimaDorf

Synthese von KlimaWald und KlimaDorf

- Energieautarke und recyclebare Massivholzhäuser mit minimaler WaldBodenverdichtung.
- Mögliche Nutzung bestehender Kubaturen und “Zero CO2” Zertifizierung.
- Schaffung von WirKultur & nachhaltigen Community Plätzen



Projektfokus #3: Innovative WirKultur & Community

Miteinander in die Fülle, für die Kinder unserer Kinder

- Lebenszentrierte & generationenstärkende Kreiskultur
- Das Wir pflegen und uns Gutes tun
- Community Räume: Co-Working & Co-Living
- Ko-Kreative Miteinanderprojekte: KlimaWald, Permakultur Waldgärten, Bildungseinrichtungen, Dorfrituale
- Förderung des Miteinanders mit den Städten und NachbarCommunities; auch auf internationaler Ebene



Projektfokus #4: Nachhaltiges Wirtschaften

Schaffung eines nachhaltigen Wirtschaftsstandorts

- Bildungszentrum für nachhaltige Entwicklung
- Südtiroler Leuchtturmprojekt & Klima “Zero CO2” Modellregion
- Forschungsprojekt auf sozialer, ökologischer, gesundheitlicher und bildungstechnischer Ebene
- Schaffung von Ökobetrieben & Ökodienstleistern
- Öffentliche Einrichtungen: Waldkindergarten, Waldschule, Co-Working Spaces



Projektethik und -kultur

Im Miteinander und das was dem Leben dient!

- Wir sind mit der Intention hier, die größer als das Ego ist: Für die Kinder unserer Kinder. Für unsere Mutter Erde. Für das Miteinander.
- Transparente Projekt- und Entscheidungsstrukturen basierend auf Systemischer Konsens & WERTschätzende Kommunikation.
- Im lösungsorientierten und nährenden Miteinander mit den Kooperationspartnern*innen, dem Land und der EU.
- Dank der Kreiskultur bilden wir eine Fülle, aus dieser wir mit Freude & Leichtigkeit agieren können.
- Balance von Spiritualität, Naturverbinding & dem Projektieren.



Projektstruktur

“Parallel Prototyping” → Genehmigte Förderanträge → “Baustart”

- Im Miteinander mit Cohousing Südtirol stellen wir eine Plattform dar, wo durch parallele Projekte Synergien erzeugt werden.
- Im Prototyping Modus prüfen wir agil die Realisierbarkeit und passen Faktoren flexibel an.
- Ein Ziel ist die Mitwirkung am EU Förderprojekt HORIZON 2020, sowie die Kooperation mit Forschungspartnern, Unternehmen und Waldbesitzern.
- Wir bilden Arbeitskreise je nach Tätigkeitsfeld.
- Für Transparenz, Kollaboration, Kommunikation, Projektsteuerung, nutzen wir digitale Tools.

Miteinander
Land der Artenvielfalt
GREEN LIVING COMMUNITY
"Zero CO2"
Permakultur Waldgärten
EU HORIZON 2020
Mother Earth
17 Nachhaltigkeitsziele
WirKultur
KlimaLand
"Für die Kinder unserer Kinder"
EuropaKlimaWald
Forschungsprojekt

“Green Living Community” Projektpartnerschaften

Für die Bereiche Förderung, Forschung und Community

- Für das EU Programm HORIZON 2020 bilden wir Partnerschaften mit Unternehmen oder Einrichtungen aus drei verschiedenen EU Ländern. Dafür werden Ausschreibungen getätigt.
- Forschungs- und Bildungs Kooperationen für die Bereiche: Erneuerbare Energien, Klima, Biodiversität, KlimaWald, Food Forest Permakultur Erträge, Community & Gesellschaftsformen, Bewusstseinsbildung, Zero CO2 Massivholzhausentwicklung mit minimaler Bodenversiegelung.
- Experten*innen für die jeweiligen Tätigkeitsfelder
- Mit dem Land und den jeweiligen Nachhaltigkeitsbeauftragten und Projektleitern für die Aktionspläne “KlimaLand” & “Land der Artenvielfalt”.



Überblick

- Synthese von KlimaWald & KlimaDorf
- Kooperation mit Waldbesitzern
- Mitanpacken bei Energie-Südtirol 2050 sowie bei den Klimaaktionsplänen 2030.
- Förderung der EU Nachhaltigkeitsentwicklung und Erreichung der 17 Nachhaltigkeitsziele.
- Technologien und Gesellschaftsform im Einklang mit der Natur
- Finanzierung durch öffentliche Förderungen auf Basis der Aktionspläne, sowie parallele Einstufung als Forschungsprojekt
- Aufforstung und aktiver vor Ort Schutz des Klimawalds, insbesondere Bewässerung während extremer Dürreperioden.
- Energieautarke Zero CO2 Massivholzhäuser mit minimaler Bodenversiegelung.
- Schaffung und Pflege einer lebenszentrierten generationenverbindender Wir- und Kreiskultur



Nutzenbringung

- Aktives Mitwirken am „Klimaangepasster Zukunftswald 2100“, sowie dessen naturnahe Waldpflege zur Sicherung des Waldinnenklimas und dessen Selbstkühlungsfunktion.
- Prävention & Reduzierung eines Armutrisikos durch Energieautarkie & Selbstversorgung mittels Permakultur- Waldgärten, durch Schaffung von Arbeitsplätzen & Weiterbildungen, sowie durchs ein sozial-stärkendes Miteinander innerhalb der Community.
- Ehrenamtliche Wissens- und Erfahrungsvermittlung in Kooperation mit den Bildungsausschüssen und Forstschulen, sowie Austausch auf internationaler Ebene.
- Kostenlose Lieferung von [Waldgärten](#) Bioerträgen aus der Überproduktion an Kindergärten, Grund- und Mittelschulen.



Nutzenbringung

- Symbiose mit dem Wald: Bewässerung der Zukunftsbäume im Sommer mit gesammeltem Regenwasser
- Erstellung eines Wassermanagements für Dürreperioden im Wald in Kooperation mit den Förstern.
 - Wöchentliches Bäume gießen frühmorgens oder in der Abendsonne.
- Waldstabilisierung, Erhöhung der Biodiversität und Artenschutz durch integrierte Permakultur

"Dass man Pflanzen im Wald gießen muss, das ist extrem. So etwas habe ich noch nie erlebt seit ich Förster bin." (Revierförster seit 25 Jahren)



SÜDTIROL GREEN LIVING COMMUNITY

NUTZENBRINGUNG

- Aktiver Klimaschutz und „Uprade“ des Energie-Südtirol-2050 von „Netto 1,5t CO₂“ auf „Netto Null CO₂“.
- „Leuchtturmprojekt“ und Schaffung einer Modellregion für unser KlimaLand Südtirol & Europa.
- Platzierung des „Climate Change Index“ unter den Top Ten. Derzeit liegt Italien auf Platz 26 von 61.
- Forschungspartner für nachhaltige Technologien & Systeme in den Bereichen Mobilität, Energie, Wohnungsbau & Wohnen, Soziales, Wirtschaft und Gesundheit.
- Forschungspartner für Langzeitmessungen und – beobachtungen klimatischer Veränderungen und nachhaltige Förderung des Waldes.

DIE 17 ZIELE FÜR NACHHALTIGE ENTWICKLUNG DER VEREINigten NATIONEN



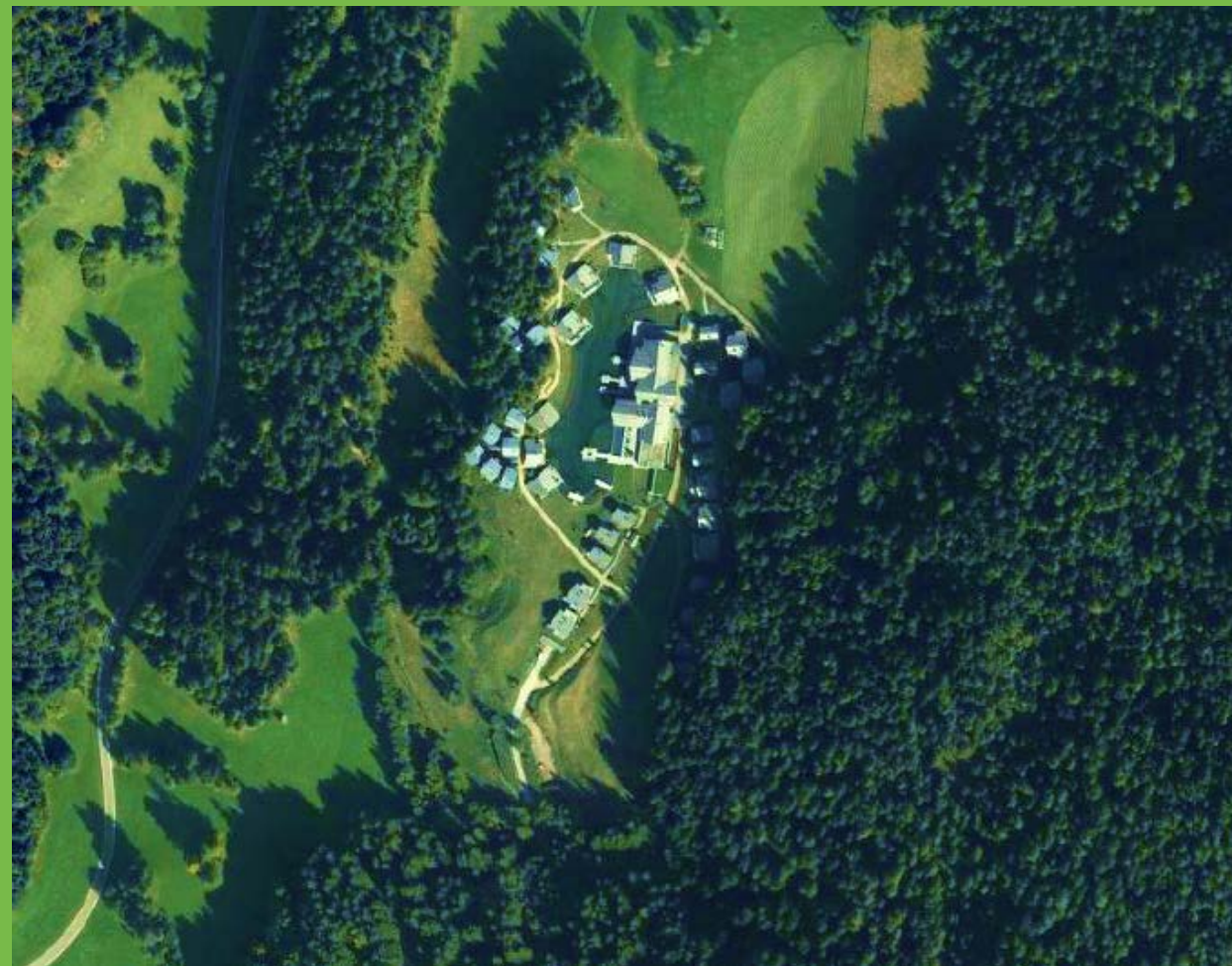
Nutzenbringung

- Als Waldbewohner und Community unterstützen wir die Waldschadensforschung und könnten die Monitoringsysteme mitbetreuen.
- In Kooperation mit den [Landesforstkorps](#) und der [Forstschule Latemar](#) tauchen wir tiefer in die Waldarbeit (Windwurfaufarbeitungen, Waldhygiene, ect.) und Forstwirtschaft ein und fördern die Wald- und Wildnispädagogik für Grund- und Mittelschüler
- EURAC Forschungsprojekt „Klima- und Landnutzungswandel“ & „Nachhaltigkeit /Monitoring“.
- Wir stärken den Wald und der Wald stärkt uns!



Waldumwidmungsprojekte

- San Louis in Hafling: Umwidmung von landwirtschaftlichem Grün im umliegenden Wald in eine Zone für touristische Einrichtungen. Status: [Realisiert](#).
- St. Felix: Umwidmung von Wald, nahe eines Gewerbegebiets, in eine touristische Zone. Chalets und Jurte am Waldrand mit barrierefreiem Zugang. Status: Realisiert
- Campingplatz mit Chalets und Baumhäusern im landwirtschaftlichen Grün am Waldrand. Status: In Planung.
- Südtirols erste Green Living Community: Symbiose Aufforstung KlimaWald & KlimaDorf. Status: Konzeptphase
- Abänderungsanträge werden im Amt für Raum- und Landschaftsplanung hinterlegt und vorher auf ihre Umweltverträglichkeit geprüft.



KlimaDorf & KlimaWald ...

ist derzeit die perfekte Synthese & Klimaanpassungsstrategie, weil

- Wald CO2 absorbiert.
- Siedlungsflächen knapp sind.
- Die Böden entsiegelt bleiben.
- Die Waldbewohner sich im gesunden Klima befinden.
- Der Wald aktiv geschützt und gepflegt wird.
- Permakultur integriert wird.
- Energieautarke und suffiziente Lebensweise auf Flächen, die im Einklang mit der Natur sind, und unter normalen Umständen nicht besiedelbar wären.
- Der Wald im Miteinander wieder klimaresistent aufgeforstet wird.
- Das soziale Miteinander gestärkt wird und eCar Sharing mit recyclebaren Batterien genutzt wird.
- Die Klimaziele 2030 und 2050 nachhaltig erreicht werden können.

Der Wald als gesunder Lebensraum

Hohe Luftfeuchtigkeit schützt vor Viren. Im Wald ist die Luftfeuchtigkeit höher und die Luft sauberer als in der Stadt; auch im Winter.

Waldklima schützt vor Viren und stärkt unser Immunsystem.

Die Abwehrstoffe & Botenstoffe der Bäume steigern die Anzahl unserer Virenkillerzellen, wodurch wir immuner werden können.



SÜDTIROL GREEN LIVING COMMUNITY

Motivation

"Im Miteinander sich der stets ändernden Natur nachhaltig anpassen und ko-kreativ aus der Fülle heraus im Einklang mit der Natur generationenstärkend im Sinne der Kinder unserer Kinder handeln und leben."

„Der Wald braucht uns und wir brauchen den Wald.“

„Klimaschutz & Leben im Einklang mit der Natur.“

„Vom Ego zum Wir.“

„Pionierarbeit mit globalem Einfluß.“

*„Unsere Mitbürger*innen inspirieren und im Miteinander neue Wege entstehen lassen, indem wir mutig voran gehen.“*

SÜDTIROL GREEN LIVING COMMUNITY

Miteinander für die Kinder unserer Kinder



Danke