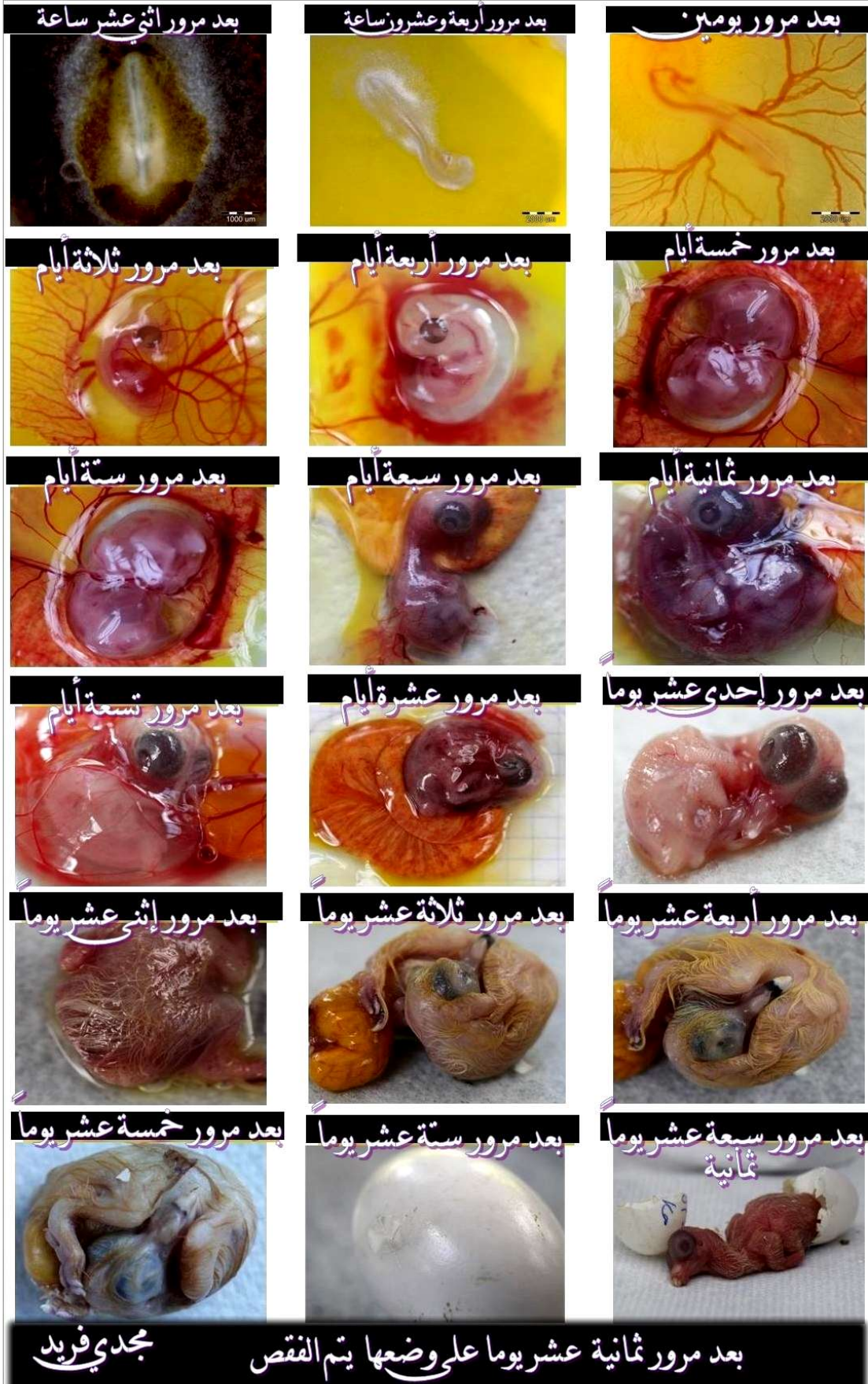


مدة فقس بيض الحمام



ان الحمام يعيش اكثر من خمسة عشر عام ، و يبدأ ذكر الحمام في البلوغ من عمر ثلاثة أشهر و حتى خمسة أشهر، أما أنثى الحمام ، فهي تبدأ في البلوغ في عمر أربعة أشهر وحتى سبعة أشهر ، و الجدير بالذكر أن البلوغ في طيور الحمام يعتمد بشكل كلي على مقدار سرعة النمو ، و يعتمد أيضا على موسم فقس البيض ، حيث أن بيض الحمام يبدأ في أن ينضج في بداية شهر أكتوبر ، و لكن سرعان ما يفقس بيض الحمام بشكل سريع في الفترة التي ما بين شهر يوليو وشهر سبتمبر .

مراحل نمو وتطور جنين الحمام داخل البيضة يتم تحضين البيض لمدة عند 37.8 درجة مئوية ورطوبة 65% (شروط قياسية أن التطور الجنيني للحمام (18 يومًا) بعد مرور ثمانية عشر يوما على وضعها يتم الفقس بخلاف مدة تحضين الدجاج بحوالي مقارنة (21 يومًا). فترة نمو البيضة و حضانتها تبدأ مع بداية وضع البيضة الثانية ، و ذلك لكي يتم فقس البيضتين في نفس الوقت تقريبا ، و يتم فقس البيضة الأولى بعد حوالي ثمانية عشر يوما من وضعها ، أما الثانية فهي تفقس بعد مرور سبعة عشر يوما على وضعها ، و يبدأ الذكر و الأنثى فور وضع البيضتين في التناوب بينهما لحضانة البيض.
