



## 文青們不能錯過的 特色神社及咖啡廳

快跟著Japankuru來到東京，  
一同探訪我們為大家精選的四間特色神社與咖啡廳，  
除了日本獨有的造型御守之外，也不能錯過可愛到爆表的餐飲喔！





## 求良緣？東京大神宮

東京大神宮據說是日本「神前結婚式」的創始神社，更是東京都內著名的祈求戀愛運的聖地，雖然坐落在靜謐的住宅區內，但假日依舊是人聲鼎沸。這裡最為有名的就是「鈴蘭」造型的結緣御守了，其花語為「幸福降臨」，潔白素雅的樣貌很是讓人喜愛呢！

神社境內還放有各種各樣的籤可以抽，自行投入相應的香油錢，占卜自己的運勢吧！



結緣鈴蘭御守 ¥700

地址：東京都千代田區富士見2-4-1  
電話：+81-3-3262-3566



## 簡樸風格 · 淺草神社

淺草可以說是東京旅行必訪之地，除了雷門與淺草寺之外，在附近還有一處被指定為重要文化財產的淺草神社，雖然不如淺草寺富麗堂皇，但簡樸風格正是它獨特的魅力！

對日語有所涉獵的人應該都知道，日文的「大丈夫」是「沒問題」的意思，只是大辣辣地將「大丈夫」繡在表面的御守，大家有看過嗎？是不是非常有喜感呢？



大丈夫御守 ¥500(六色)



地址：東京都台東區淺草區2-3-1  
電話：+81-3-3844-1575



猴子御守/  
小猴子御守  
各 ¥500



## 猴子御守出沒！赤坂日枝神社

2016年是猴年，大家不妨到赤坂日枝神社應景！此神社以猴子為神使，因此平時販賣著各式各樣的可愛猴子御守，據說有驅魔、及祈求勝利之意！除此之外大家還能到這裡祈求安產、結緣、消災解厄等等。

地址：東京都千代田區永田町2-10-5  
電話：+81-3-3581-2471



地址：東京都台東區今戶1-5-22  
電話：+81-3-3872-2703



## 貓奴最愛 · 今戶神社

被視作是招財貓發源地的今戶神社，境內藏了許多可愛的貓咪擺飾，是個清靜又充滿童趣的地方！

另外這裡也以祈求姻緣為名，今戶神社的結緣御守，除了繡了兩隻可愛貓咪之外，顏色也很多選擇，還會隨著季節推出限定花色喔！是不是非常新穎呢？



2016情人節限定花色，¥800。



## 原宿兔子主題餐廳 · Nicolas House

這間店自從搬到原宿之後，經營風格也有了180度大轉變，可以說是變得更加華麗。以兔子為主題的咖啡廳，不只有聖代、泡芙等甜點，目前也提供了鹹食套餐，擔心吃甜食會胖的姊妹們，也能輕鬆享受可愛氛圍。

一進到店內，店員會遞上兔子耳朵，供各位照相用。若是加入成為會員，來的次數愈多，兔子耳朵的造型還會愈來愈華麗喔！

地址：東京都渋谷区神宮前4-26-5 神宮前426ビル 1・2F  
電話：+81-3-6434-9579  
營業時間：1000-2000 (商店至2100 / 咖啡店最後點餐1900)



裝潢很有法國的典雅氣派。

相信大家對LADURÉE並不陌生，源於法國巴黎的甜點高級咖啡店，以色彩繽紛的「馬卡龍」聞名，在日本銀座也有分店。不妨來到這裡享受一下貴婦般的下午茶饗宴吧！

地址：東京都中央区銀座4-6-16銀座三越2F  
電話：+81-3-3563-2120  
營業時間：1030-2200 (最後點餐2100)



## 法式下午茶 銀座 LAURÉE Salon de thé

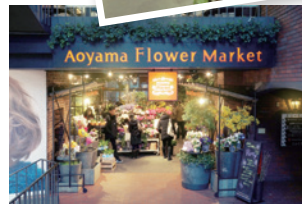
## 可愛小鳥 · KOTORI CAFE

這間店就位於大名鼎鼎的三鷹之森吉卜力美術館對面，是一間如麻雀一般，雖然小卻什麼都有的店家。在這裡不止能一邊享用小鳥造型餐點還能一邊觀賞鳥兒，店內還擺有大大小小的關聯商品，順便滿足大家的購物需求！到了假日，這裡常常是一位難求，若要來訪要趁早喔！



地址：東京都三鷹市  
下連雀1-14-7  
ビューノ三鷹の森 1F  
電話：+81-422-29-9224  
營業時間：1030-1800  
休息：第3個周二，若遇假日則翌日休假

店內的陳設也擺有新鮮花草，氛圍極佳，不管是姊妹聚會、還是男女朋友約會都非常適合喔！



地址：東京都港区南青山5-1-2  
電話：+81-3-3400-0887  
營業時間：  
周一至周六1100-2000(最後點餐時間19:30)；周日及假日1100-1900(最後點餐時間18:30) (平日午餐時段) 1100-1500



## 花香四溢 · AOYAMA FLOWER MARKET TEA HOUSE

藏身於花店之中，滿室芬芳讓人彷彿有置身花海用餐的錯覺，店家的菜單更使用了許多香草，讓整體味道更加特殊。就算是平日，也會有需要候位用餐的狀況，大家在安排行程的時候，要注意以免向隅！