

# БАРАНОВИЧИ - город возможностей



# БАРАНОВИЧИ – ГОРОД ВОЗМОЖНОСТЕЙ!

**Город Барановичи** - это восьмой по величине город Республики Беларусь. Расположен в 134 км от столицы – г. Минска и в 190 км от областного центра – г. Бреста, находится практически на прямой, соединяющей эти два города (*Е-30 Брест-Москва*).

Выгодное географическое положение, способствует развитию Барановичей, как крупного автодорожного и железнодорожного узла (*направления на Россию, Польшу, Прибалтику, Украину*). Это главное отличие Барановичей.

Близкое расположение магистрального газопровода, развитая система энерго- и водоснабжения позволяют организовывать в городе производства в различных отраслях промышленности.

Город Барановичи – второй по значимости промышленный центр Брестской области. В нем представлены предприятия машиностроения и станкостроения, металлообработки и деревообработки, стройиндустрии и легкой промышленности. Машиностроительная отрасль занимает свыше половины промышленного производства города. Это говорит о том, что в Барановичах есть база, есть квалифицированные кадры, что немаловажно для выбора места вложения инвестиций в создание новых производств и новых рабочих мест. Только «маятниковая миграция» оценивается порядка 4,5 тыс. человек.

Большое внимание в городе уделяется профессиональной подготовке кадров. 6 колледжей (*легкой промышленности, технологический Белкоопсоюза, музыкальный, дизайна, строителей, экономико-юридический*) и УО «Барановичский государственный университет» обеспечивают подготовку высококвалифицированных специалистов в соответствии с требованиями инновационного уровня отраслей экономики и социальной сферы.

Для развития бизнеса в городе имеются свободные площади – порядка 74 тыс. кв. м, в том числе производственные – 56,6 тыс. кв. м. Только на территории свободной экономической зоны «Брест» они составляют 42,4 тыс. кв. м. (*ОАО «БПХО», ОАО «БЗАЛ», ОАО «Бархим»*) и еще планируется к высвобождению 23 тыс. кв. м.

Для строительства объектов различного назначения предлагается 16 участков размером от 0,1 га. до 7,1 га, которые могут быть предоставлены без аукциона в рамках Декрета Президента Республики Беларусь № 10 и 30 участков от 0,02 га. до 3,2 га., которые можно приобрести на аукционе.

С целью поддержки развития бизнеса Барановичским городским Советом депутатов и горисполкомом предусмотрен ряд льгот по имущественным налогам и платежам в бюджет.

Ведется работа по созданию Индустриального парка – первой в республике «промышленной гостиницы».

Мы готовы к конструктивному диалогу и рады приветствовать Вас в числе наших партнеров!

# БАРАНОВИЧИ – ГОРОД ВОЗМОЖНОСТЕЙ!

## Перечень товарных позиций, наиболее импортируемых в 2020 - 2021 годах в Республику Беларусь, тыс. долл. США

Код ТНВЭД	Наименование	2020 г.	2021 г.
<b>3304, 3305, 3306, 3307</b>	<b>ЭФИРНЫЕ МАСЛА И РЕЗИНОИДЫ; ПАРФЮМЕРНЫЕ, КОСМЕТИЧЕСКИЕ ИЛИ ТУАЛЕТНЫЕ СРЕДСТВА</b>		
3304990000	ПРОЧИЕ КОСМЕТИЧЕСКИЕ СРЕДСТВА ИЛИ СРЕДСТВА ДЛЯ МАКИЯЖА И СРЕДСТВА ДЛЯ УХОДА ЗА КОЖЕЙ (КРОМЕ ЛЕКАРСТВЕННЫХ), ВКЛЮЧАЯ СРЕДСТВА ПРОТИВ ЗАГАРА ИЛИ ДЛЯЗАГАРА; СРЕДСТВА ДЛЯ МАНИКЮРА ИЛИ ПЕДИКЮРА	57045,7	64308,7
3305100000	ШАМПУНИ	32321,0	34209,7
3306100000	СРЕДСТВА ДЛЯ ЧИСТКИ ЗУБОВ	18481,4	19682,0
3307200000	ДЕЗОДОРАНТЫ И АНТИПЕРСПИРАНТЫ ИНДИВИДУАЛЬНОГО НАЗНАЧЕНИЯ		
<b>3917,3924, 3925</b>	<b>ПЛАСТМАССЫ И ИЗДЕЛИЯ ИЗ НИХ</b>		
3917400009	ФИТИНГИ ПРОЧИЕ	14235,9	16582,9
3924900009	ПОСУДА СТОЛОВАЯ И КУХОННАЯ, ПРИБОРЫ СТОЛОВЫЕ И КУХОННЫЕ ПРИНАДЛЕЖНОСТИ, ПРОЧИЕ ПРЕДМЕТЫ ДОМАШНЕГО ОБИХОДА И ПРЕДМЕТЫ ГИГИЕНЫ ИЛИ ТУАЛЕТА, ИЗ ПЛАСТМАСС:ПРОЧИЕ	24750,9	24716,5
3925901000	ПРОЧИЕ ФИТИНГИ И КРЕПЕЖНЫЕ ДЕТАЛИ, ПРЕДНАЗНАЧЕННЫЕ ДЛЯ ПОСТОЯННОЙ УСТАНОВКИ В/ИЛИ НА ДВЕРЯХ, ОКНАХ, ЛЕСТНИЦАХ, СТЕНАХ ИЛИ ДРУГИХ ЧАСТЯХ ЗДАНИЙ, ИЗ ПЛАСТМАСС	9633,8	10014,8
<b>4016</b>	<b>КАУЧУК, РЕЗИНА И ИЗДЕЛИЯ ИЗ НИХ</b>		
4016930005	ПРОКЛАДКИ, ШАЙБЫ И ПРОЧИЕ УПЛОТНИТЕЛИ, ПРОЧИЕ	29168,2	33494,1
4016995209	ПРОЧИЕ ЧАСТИ ИЗ МЕТАЛЛОПОЛНЕННЫХ РЕЗИН ДЛЯ МОТОРНЫХ ТРАНСПОРТНЫХ СРЕДСТВ ТОВАРНЫХ ПОЗИЦИЙ 8701 - 8705, ИЗ ПРОЧЕЙ, КРОМЕ ТВЕРДОЙ РЕЗИНЫ	11673,3	13807,2
4016995709	ИЗДЕЛИЯ ИЗ ВУЛКАНИЗОВАННОЙ РЕЗИНЫ, КРОМЕ ТВЕРДОЙ РЕЗИНЫ, ПРОЧИЕ: ПРОЧИЕ	11927,0	15539,3
4016999109	ПРОЧИЕ ЧАСТИ ИЗ МЕТАЛЛОПОЛНЕННЫХ РЕЗИН	1864,4	2021,7
4016999708	ИЗДЕЛИЯ ИЗ ВУЛКАНИЗОВАННОЙ РЕЗИНЫ, КРОМЕ ТВЕРДОЙ РЕЗИНЫ, ПРОЧИЕ	17562,8	19448,8

# БАРАНОВИЧИ – ГОРОД ВОЗМОЖНОСТЕЙ!

## Перечень товарных позиций, наиболее импортируемых в 2020 - 2021 годах в Республику Беларусь, тыс. долл. США

Код ТНВЭД	Наименование	2020 г.	2021 г.
<b>7307,7318</b>	<b>ИЗДЕЛИЯ ИЗ ЧЕРНЫХ МЕТАЛЛОВ</b>		
7307931900	ПРОЧИЕ ФИТИНГИ С МАКСИМАЛЬНЫМ НАРУЖНЫМ ДИАМЕТРОМ НЕ БОЛЕЕ 609,6 ММ ДЛЯ СВАРКИ ВСТЫК, ИЗ ЧЕРНЫХ МЕТАЛЛОВ	1524,6	1058,0
7307991000	ФИТИНГИ ПРОЧИЕ ИЗ ЧЕРНЫХ МЕТАЛЛОВ СНАБЖЕННЫЕ РЕЗЬБОЙ	8162,6	9055,2
7307998009	ФИТИНГИ ДЛЯ ТРУБ ИЛИ ТРУБОК (НАПРИМЕР, СОЕДИНЕНИЯ, КОЛЕНА, СГОНЫ), ИЗ ЧЕРНЫХ МЕТАЛЛОВ, ПРОЧИЕ	4702,0	5084,5
7318149900	ВИНТЫ ПРОЧИЕ САМОНАРЕЗАЮЩИЕ, СНАБЖЕННЫЕ РЕЗЬБОЙ ИЗ ЧЕРНЫХ МЕТАЛЛОВ	8177,1	8489,8
7318159009	ВИНТЫ ПРОЧИЕ САМОНАРЕЗАЮЩИЕ, СНАБЖЕННЫЕ РЕЗЬБОЙ ИЗ ЧЕРНЫХ МЕТАЛЛОВ	8932,1	10241,0
7318163009	ПРОЧИЕ ВИНТЫ И БОЛТЫ, С ГОЛОВКАМИ, ИЗ ЧЕРНЫХ МЕТАЛЛОВ, СНАБЖЕННЫЕ РЕЗЬБОЙ, В КОМПЛЕКТЕ С ГАЙКАМИ ИЛИ ШАЙБАМИ ИЛИ БЕЗ НИХ, ПРОЧИЕ	2008,0	2244,6
7318169109	ГАЙКИ ПРОЧИЕ ИЗ КОРРОЗИОННОСТОЙКОЙ СТАЛИ	2616,1	2635,8
7318169900	ГАЙКИ ПРОЧИЕ С ВНУТРЕННИМ ДИАМЕТРОМ НЕ БОЛЕЕ 12 ММ, С НАРЕЗАННОЙ РЕЗЬБОЙ	3596,0	3587,0
7318190009	ИЗДЕЛИЯ С НАРЕЗАННОЙ РЕЗЬБОЙ ИЗ ЧЕРНЫХ МЕТАЛЛОВ ПРОЧИЕ	7786,9	6585,2
7318210009	ПРОЧИЕ ШАЙБЫ ПРУЖИНЯЩИЕ И СТОПОРЯЩИЕ, ИЗДЕЛИЯ БЕЗ РЕЗЬБЫ	1613,7	1870,4
7318220009	ШАЙБЫ ПРОЧИЕ ИЗДЕЛИЯ БЕЗ РЕЗЬБЫ	3946,9	4123,9
7318290009	ИЗДЕЛИЯ БЕЗ РЕЗЬБЫ, ПРОЧИЕ	3713,7	4127,1

# БАРАНОВИЧИ – ГОРОД ВОЗМОЖНОСТЕЙ!

## Перечень товарных позиций, наиболее импортируемых в 2020 - 2021 годах в Республику Беларусь, тыс. долл. США

Код ТНВЭД	Наименование	2020 г.	2021 г.
<b>7412</b>	<b>МЕДЬ И ИЗДЕЛИЯ ИЗ НЕЕ</b>		
7412200000	ФИТИНГИ ДЛЯ ТРУБ И ТРУБОК ИЗ МЕДНЫХ СПЛАВОВ	15807,0	16121,3
<b>8302</b>	<b>ПРОЧИЕ ИЗДЕЛИЯ ИЗ НЕДРАГОЦЕННЫХ МЕТАЛЛОВ</b>		
8302100000	ШАРНИРЫ.	25665,2	30364,3
8302300009	КРЕПЕЖНАЯ АРМАТУРА, ФУРНИТУРА И АНАЛОГИЧНЫЕ ДЕТАЛИ ДЛЯ МОТОРНЫХ ТРАНСПОРНЫХ СРЕДСТВ ПРОЧИЕ	9814,3	11615,6
8302411000	КРЕПЕЖНАЯ АРМАТУРА, ФУРНИТУРА И АНАЛОГИЧНЫЕ ДЕТАЛИ ПРОЧИЕ, ДЛЯ ДВЕРЕЙ	12486,7	14588,1
8302415000	КРЕПЕЖНАЯ АРМАТУРА, ФУРНИТУРА И АНАЛОГИЧНЫЕ ДЕТАЛИ ПРОЧИЕ, ДЛЯ ОКОН	18513,8	21012,4
8302419000	КРЕПЕЖНАЯ АРМАТУРА, ФУРНИТУРА И АНАЛОГИЧНЫЕ ДЕТАЛИ ПРОЧИЕ: ПРОЧИЕ	14677,9	19723,1
8302420000	КРЕПЕЖНАЯ АРМАТУРА, ФУРНИТУРА И АНАЛОГИЧНЫЕ ДЕТАЛИ ПРОЧИЕ, ПРИМЕНЯЕМЫЕ ДЛЯ МЕБЕЛИ,	36702,5	50189,4
8302490009	ПРОЧИЕ КРЕПЕЖНАЯ АРМАТУРА, ФУРНИТУРА И АНАЛОГИЧНЫЕ ДЕТАЛИ	3847,0	3617,0
<b>8413, 8421, 8434, 8480, 8481</b>	<b>РЕАКТОРЫ ЯДЕРНЫЕ, КОТЛЫ, ОБОРУДОВАНИЕ И МЕХАНИЧЕСКИЕ УСТРОЙСТВА; ИХ ЧАСТИ</b>		
8413502000	НАСОСЫ ОБЪЕМНЫЕ ВОЗВРАТНО-ПОСТУПАТЕЛЬНЫЕ ПРОЧИЕ: ГИДРАВЛИЧЕСКИЕ АГРЕГАТЫ	508,3	1173,4
8413504000	НАСОСЫ ОБЪЕМНЫЕ ВОЗВРАТНО-ПОСТУПАТЕЛЬНЫЕ ПРОЧИЕ: НАСОСЫ ДОЗИРОВОЧНЫЕ	2245,8	2329,2
8413506100	НАСОСЫ ОБЪЕМНЫЕ ВОЗВРАТНО-ПОСТУПАТЕЛЬНЫЕ ПРОЧИЕ, НАСОСЫ ПОРШНЕВЫЕ: ГИДРАВЛИЧЕСКИЕ СИЛОВЫЕ	12922,0	9789,2
8413506900	НАСОСЫ ОБЪЕМНЫЕ ВОЗВРАТНО-ПОСТУПАТЕЛЬНЫЕ ПРОЧИЕ, НАСОСЫ ПОРШНЕВЫЕ: ПРОЧИЕ	6641,1	9715,6
8413508000	НАСОСЫ ОБЪЕМНЫЕ ВОЗВРАТНО-ПОСТУПАТЕЛЬНЫЕ ПРОЧИЕ: ПРОЧИЕ	4195,5	3403,5

# БАРАНОВИЧИ – ГОРОД ВОЗМОЖНОСТЕЙ!

## Перечень товарных позиций, наиболее импортируемых в 2020 - 2021 годах в Республику Беларусь, тыс. долл. США

Код ТНВЭД	Наименование	2020 г.	2021 г.
<b>8413, 8421, 8434, 8480, 8481</b>	<b>РЕАКТОРЫ ЯДЕРНЫЕ, КОТЛЫ, ОБОРУДОВАНИЕ И МЕХАНИЧЕСКИЕ УСТРОЙСТВА; ИХ ЧАСТИ</b>		
8413602000	НАСОСЫ ОБЪЕМНЫЕ РОТОРНЫЕ ПРОЧИЕ: ГИДРАВЛИЧЕСКИЕ АГРЕГАТЫ	945,4	1028,9
8413603100	НАСОСЫ ОБЪЕМНЫЕ РОТОРНЫЕ ПРОЧИЕ, ШЕСТЕРЕННЫЕ, ГИДРАВЛИЧЕСКИЕ СИЛОВЫЕ	4231,2	4884,3
8413603900	НАСОСЫ ОБЪЕМНЫЕ РОТОРНЫЕ ПРОЧИЕ, ШЕСТЕРЕННЫЕ, ПРОЧИЕ	5735,5	7263,7
8413606100	НАСОСЫ ОБЪЕМНЫЕ РОТОРНЫЕ ПРОЧИЕ, ПЛАСТИНЧАТЫЕ, ГИДРАВЛИЧЕСКИЕ СИЛОВЫЕ	781,2	1117,0
8413607000	НАСОСЫ ОБЪЕМНЫЕ РОТОРНЫЕ ПРОЧИЕ, ВИНТОВЫЕ	2478,0	1299,3
8413608000	НАСОСЫ ОБЪЕМНЫЕ РОТОРНЫЕ, ПРОЧИЕ	2014,7	1155,4
8413702100	НАСОСЫ ЦЕНТРОБЕЖНЫЕ ПОГРУЖНЫЕ ОДНОСТУПЕНЧАТЫЕ	8759,1	9642,0
8413702900	НАСОСЫ ЦЕНТРОБЕЖНЫЕ ПОГРУЖНЫЕ МНОГОСТУПЕНЧАТЫЕ	5314,6	5929,1
8413703000	НАСОСЫ ГЕРМЕТИЧНЫЕ ЦЕНТРОБЕЖНЫЕ ДЛЯ НАГРЕВАТЕЛЬНЫХ СИСТЕМ И ГОРЯЧЕГО ВОДОСНАБЖЕНИЯ	16057,7	10373,2
8413704500	НАСОСЫ ЦЕНТРОБЕЖНЫЕ, ПРОЧИЕ, С ДИАМЕТРОМ ВЫПУСКНОГО ПАТРУБКА БОЛЕЕ 15ММ,КАНАЛЬНО-ЦЕНТРОБЕЖНЫЕ И НАСОСЫ ВИХРЕВЫЕ (С БОКОВЫМИ КАНАЛАМИ)	3004,4	1865,9
8413705100	НАСОСЫ ЦЕНТРОБЕЖНЫЕ, ПРОЧИЕ, С ДИАМЕТРОМ ВЫПУСКНОГО ПАТРУБКА БОЛЕЕ 15ММ, С РАДИАЛЬНЫМ ПОТОКОМ, ОДНОСТУПЕНЧАТЫЕ, С ЕДИНСТВЕННЫМ ВХОДНЫМ РАБОЧИМ КОЛЕСОМ, ПРОЧИЕ	5869,4	4933,5
8413705900	НАСОСЫ ЦЕНТРОБЕЖНЫЕ, ПРОЧИЕ, С ДИАМЕТРОМ ВЫПУСКНОГО ПАТРУБКА БОЛЕЕ 15ММ, С РАДИАЛЬНЫМ ПОТОКОМ, ОДНОСТУПЕНЧАТЫЕ, С ЕДИНСТВЕННЫМ ВХОДНЫМ РАБОЧИМ КОЛЕСОМ, ПРОЧИЕ	3797,1	3139,9
8413707500	НАСОСЫ ЦЕНТРОБЕЖНЫЕ, ПРОЧИЕ, С ДИАМЕТРОМ ВЫПУСКНОГО ПАТРУБКА БОЛЕЕ 15ММ, С РАДИАЛЬНЫМ ПОТОКОМ, МНОГОСТУПЕНЧАТЫЕ	4110,6	2951,0

# БАРАНОВИЧИ – ГОРОД ВОЗМОЖНОСТЕЙ!

## Перечень товарных позиций, наиболее импортируемых в 2020 - 2021 годах в Республику Беларусь, тыс. долл. США

Код ТНВЭД	Наименование	2020 г.	2021 г.
<b>8413, 8421, 8434, 8480, 8481</b>	<b>РЕАКТОРЫ ЯДЕРНЫЕ, КОТЛЫ, ОБОРУДОВАНИЕ И МЕХАНИЧЕСКИЕ УСТРОЙСТВА; ИХ ЧАСТИ</b>		
8413708100	НАСОСЫ ЦЕНТРОБЕЖНЫЕ, ПРОЧИЕ, С ДИАМЕТРОМ ВЫПУСКНОГО ПАТРУБКА БОЛЕЕ 15ММ, С РАДИАЛЬНЫМ ПОТОКОМ, МНОГОСТУПЕНЧАТЫЕ	15477,1	15644,1
8413708900	НАСОСЫ ЦЕНТРОБЕЖНЫЕ, ПРОЧИЕ, С ДИАМЕТРОМ ВЫПУСКНОГО ПАТРУБКА БОЛЕЕ 15ММ, МНОГОСТУПЕНЧАТЫЕ	1206,5	1820,5
8413810000	НАСОСЫ ПРОЧИЕ	10723,7	6765,3
8413910008	ЧАСТИ НАСОСОВ ПРОЧИЕ	16331,8	19090,2
8421210009	ОБОРУДОВАНИЕ И УСТРОЙСТВА ДЛЯ ФИЛЬТРОВАНИЯ ИЛИ ОЧИСТКИ ВОДЫ:ПРОЧЕЕ	22300,2	21472,6
8421230000	ОБОРУДОВАНИЕ ДЛЯ ФИЛЬТРОВАНИЯ МАСЛА ИЛИ ТОПЛИВА В ДВИГАТЕЛЯХ ВНУТРЕННЕГО СГОРАНИЯ	25738,8	32665,5
8421290009	ПРОЧЕЕ ОБОРУДОВАНИЕ ДЛЯ ФИЛЬТРОВАНИЯ ИЛИ ОЧИСТКИ ЖИДКОСТЕЙ	21540,5	19295,7
8421310000	ВОЗДУШНЫЕ ФИЛЬТРЫ ДЛЯ ДВИГАТЕЛЕЙ ВНУТРЕННЕГО СГОРАНИЯ	9267,7	9889,9
8421392009	ОБОРУДОВАНИЕ И УСТРОЙСТВА ДЛЯ ФИЛЬТРОВАНИЯ И ОЧИСТКИ ВОЗДУХА, ПРОЧЕЕ	21831,1	25415,6
8421396000	ОБОРУДОВАНИЕ И УСТРОЙСТВА ДЛЯ ФИЛЬТРОВАНИЯ ИЛИ ОЧИСТКИ ПРОЧИХ ГАЗОВ, ПОСРЕДСТВОМ КАТАЛИТИЧЕСКОГО ПРОЦЕССА	4318,1	2664,5
8421398007	ПРОЧЕЕ ОБОРУДОВАНИЕ И УСТРОЙСТВА ДЛЯ ФИЛЬТРОВАНИЯ ИЛИ ОЧИСТКИ ПРОЧИХ ГАЗОВ, ПРОЧЕЕ	4388,3	23814,0
8434100000	УСТАНОВКИ И АППАРАТЫ ДОИЛЬНЫЕ	10756,0	8799,2
8434900000	ЧАСТИ ДЛЯ УСТАНОВОК И АППАРАТОВ ДОИЛЬНЫХ, ОБОРУДОВАНИЯ ДЛЯ ОБРАБОТКИ И ПЕРЕРАБОТКИ МОЛОКА	3676,6	4371,9

# БАРАНОВИЧИ – ГОРОД ВОЗМОЖНОСТЕЙ!

## Перечень товарных позиций, наиболее импортируемых в 2020 - 2021 годах в Республику Беларусь, тыс. долл. США

Код ТНВЭД	Наименование	2020 г.	2021 г.
<b>8413, 8421, 8434, 8480, 8481</b>	<b>РЕАКТОРЫ ЯДЕРНЫЕ, КОТЛЫ, ОБОРУДОВАНИЕ И МЕХАНИЧЕСКИЕ УСТРОЙСТВА; ИХ ЧАСТИ</b>		
8480710000	ФОРМЫ ДЛЯ ЛИТЬЯ РЕЗИНЫ ИЛИ ПЛАСТМАСС, ДЛЯ ЛИТЬЯ ВЫДУВАНИЕМ ИЛИ ПОД ДАВЛЕНИЕМ	12907,3	10063,9
8480790000	ПРОЧИЕ ФОРМЫ ДЛЯ ЛИТЬЯ РЕЗИНЫ ИЛИ ПЛАСТМАСС	1619,7	1213,5
8481801100	АРМАТУРА СМЕСИТЕЛЬНАЯ	22564,2	27233,6
8481801900	ПРОЧИЕ КРАНЫ, КЛАПАНЫ, ВЕНТИЛИ ДЛЯ РАКОВИН, УМЫВАЛЬНИКОВ, БИДЕ, РЕЗЕРВУАРОВ ДЛЯ ВОДЫ, ВАНН И АНАЛОГИЧНЫХ УСТРОЙСТВ	2705,1	2990,6
8481803100	АРМАТУРА ДЛЯ РАДИАТОРОВ ЦЕНТРАЛЬНОГО ОТОПЛЕНИЯ:АРМАТУРА ТЕРМОСТАТИЧЕСКАЯ	2071,7	2657,2
8481803900	ПРОЧИЕ ВЕНТИЛИ ДЛЯ РАДИАТОРОВ ЦЕНТРАЛЬНОГО ОТОПЛЕНИЯ	2659,8	2850,2
8481805100	РЕГУЛЯТОРЫ ТЕМПЕРАТУРЫ	5975,8	7671,7
8481805910	ПРОЧИЕ РЕГУЛЯТОРЫ ДАВЛЕНИЯ	1794,2	2418,6
8481805990	ПРОЧИЕ КЛАПАНЫ КОНТРОЛЯ ЗА ПРОЦЕССОМ	13991,8	14488,8
8481806100	ЗАДВИЖКИ ИЗ ЛИТЕЙНОГО ЧУГУНА	4187,7	2861,4
8481806390	ПРОЧИЕ КЛАПАНЫ ЗАПОРНЫЕ ИЗ СТАЛИ	13725,1	11125,3
8481806900	ПРОЧИЕ КЛАПАНЫ ЗАПОРНЫЕ	1275,3	1065,8
8481807100	ПРОХОДНЫЕ ВЕНТИЛИ ИЗ ЛИТЕЙНОГО ЧУГУНА	1129,0	1072,5
8481807399	ПРОЧИЕ КЛАПАНЫ ЗАПОРНЫЕ ИЗ СТАЛИ, ПРОЧИЕ	9207,4	8121,0
8481807900	ПРОЧИЕ ПРОХОДНЫЕ ВЕНТИЛИ	10712,3	10074,2
8481808199	ПРОЧИЕ КРАНЫ, ПРОЧИЕ	25350,6	23817,8



# БАРАНОВИЧИ – ГОРОД ВОЗМОЖНОСТЕЙ!

## Перечень товарных позиций, наиболее импортируемых в 2020 - 2021 годах в Республику Беларусь, тыс. долл. США

Код ТНВЭД	Наименование	2020 г.	2021 г.
<b>8413, 8421, 8434, 8480, 8481</b>	<b>РЕАКТОРЫ ЯДЕРНЫЕ, КОТЛЫ, ОБОРУДОВАНИЕ И МЕХАНИЧЕСКИЕ УСТРОЙСТВА; ИХ ЧАСТИ</b>		
8481808508	ПРОЧИЕ ЗАТВОРЫ ДИСКОВЫЕ ПОВОРОТНЫЕ, ПРОЧИЕ	6849,0	8160,2
8481809907	ПРОЧАЯ АРМАТУРА ДЛЯ ТРУБОБРОВООДОВ, КОТЛОВ, РЕЗЕРВУАРОВ, ЦИСТЕРН, БАКОВ И АНАЛОГИЧНЫХ ЕМКОСТЕЙ, ВКЛЮЧАЯ РЕДУКЦИОННЫЕ И ТЕРМОРЕГУЛИРУЮЩИЕ КЛАПАНЫ, ПРОЧАЯ	14409,0	13517,3
8481900000	ЧАСТИ КРАНОВ, КЛАПАНОВ, ВЕНТИЛЕЙ И К АРМАТУРЕ ДЛЯ ТРУБОПРОВОДОВ, КОТЛОВ, РЕЗЕРВУАРОВ, ЦИСТЕРН, БАКОВ И АНАЛОГИЧНЫХ ЕМКОСТЕЙ, ВКЛЮЧАЯ РЕДУКЦИОННЫЕ И ТЕРМОРЕГУЛИРУЮЩИЕ КЛАПАНЫ	11402,2	13483,8
<b>8502, 8511, 8512, 8516, 8544</b>	<b>ЭЛЕКТРИЧЕСКИЕ МАШИНЫ И ОБОРУДОВАНИЕ, ИХ ЧАСТИ; ЗВУКОЗАПИСЫВАЮЩАЯ И ЗВУКОВОСПРОИЗВОДЯЩАЯ АППАРАТУРА, АППАРАТУРА ДЛЯ ЗАПИСИ И ВОСПРОИЗВЕДЕНИЯ ТЕЛЕВИЗИОННОГО ИЗОБРАЖЕНИЯ И ЗВУКА, ИХ ЧАСТИ И ПРИНАДЛЕЖНОСТИ</b>		
8502120000	УСТАНОВКИ ЭЛЕКТРОГЕНЕРАТОРНЫЕ С ПОРШНЕВЫМ ДВИГАТЕЛЕМ ВНУТРЕННЕГО СГОРАНИЯ С ВОСПЛАМ. ОТ СЖАТИЯ (ДИЗЕЛЕМ ИЛИ ПОЛУДИЗЕЛЕМ): МОЩНОСТЬЮ БОЛЕЕ 75 КВА, НО НЕ БОЛЕЕ 375 КВА	1231,2	2401,3
8502138000	УСТАНОВКИ ЭЛЕКТРОГЕНЕРАТОРНЫЕ С ПОРШНЕВЫМ ДВИГАТЕЛЕМ ВНУТРЕННЕГО СГОРАНИЯ С ВОСПЛАМ. ОТ СЖАТИЯ (ДИЗЕЛЕМ ИЛИ ПОЛУДИЗЕЛЕМ): МОЩНОСТЬЮ БОЛЕЕ 2000 КВА	7459,1	6879
8502202000	УСТАНОВКИ ЭЛЕКТРОГЕНЕРАТОРНЫЕ С ПОРШНЕВЫМ ДВИГАТЕЛЕМ ВНУТРЕННЕГО СГОРАНИЯ С ИСКРОВЫМ ЗАЖИГАНИЕМ: МОЩНОСТЬЮ НЕ БОЛЕЕ 7,5 КВА	2390,3	2919,8
8502204000	УСТАНОВКИ ЭЛЕКТРОГЕНЕРАТОРНЫЕ С ПОРШНЕВЫМ ДВИГАТЕЛЕМ ВНУТРЕННЕГО СГОРАНИЯ С ИСКРОВЫМ ЗАЖИГАНИЕМ: МОЩНОСТЬЮ БОЛЕЕ 7,5 КВА, НО НЕ БОЛЕЕ 375 КВА	379,0	1064,4
8502208000	УСТАНОВКИ ЭЛЕКТРОГЕНЕРАТОРНЫЕ С ПОРШНЕВЫМ ДВИГАТЕЛЕМ ВНУТРЕННЕГО СГОРАНИЯ С ИСКРОВЫМ ЗАЖИГАНИЕМ: МОЩНОСТЬЮ БОЛЕЕ 750 КВА	0,0	4895,2
8511	ЭЛЕКТРООБОРУДОВАНИЕ ДЛЯ ЗАЖИГАНИЯ ИЛИ ПУСКА ДВИГАТЕЛЕЙ ВНУТРЕННЕГО СГОРАНИЯ С ВОСПЛАМЕНЕНИЕМ ОТ ИСКРЫ ИЛИ ОТ СЖАТИЯ ГОРЮЧЕЙ СМЕСИ (НАПРИМЕР, МАГНЕТО, КАТУШКИ ЗАЖИГАНИЯ, СВЕЧИ ЗАЖИГАНИЯ, СВЕЧИ НАКАЛИВАНИЯ, СТАРТЕРЫ); ГЕНЕРАТОРЫ	1639,8	2380,5

# БАРАНОВИЧИ – ГОРОД ВОЗМОЖНОСТЕЙ!

## Перечень товарных позиций, наиболее импортируемых в 2020 - 2021 годах в Республику Беларусь, тыс. долл. США

Код ТНВЭД	Наименование	2020 г.	2021 г.
<b>8502, 8511, 8512, 8516,8544</b>	<b>ЭЛЕКТРИЧЕСКИЕ МАШИНЫ И ОБОРУДОВАНИЕ, ИХ ЧАСТИ; ЗВУКОЗАПИСЫВАЮЩАЯ И ЗВУКОСПРОИЗВОДЯЩАЯ АППАРАТУРА, АППАРАТУРА ДЛЯ ЗАПИСИ И ВОСПРОИЗВЕДЕНИЯ ТЕЛЕВИЗИОННОГО ИЗОБРАЖЕНИЯ И ЗВУКА, ИХ ЧАСТИ И ПРИНАДЛЕЖНОСТИ</b>		
8511100009	ПРОЧИЕ СВЕЧИ ЗАЖИГАНИЯ , ПРОЧИЕ	8226,4	10006,3
8511300008	РАСПРЕДЕЛИТЕЛИ; КАТУШКИ ЗАЖИГАНИЯ, ПРОЧИЕ	2313,5	3193,8
8511400008	СТАРТЕРЫ И СТАРТЕР-ГЕНЕРАТОРЫ ПРОЧИЕ	5358,7	6515,6
8511500008	ПРОЧИЕ ГЕНЕРАТОРЫ, ПРОЧИЕ	3278,5	3583,8
8511900009	ПРОЧИЕ ЧАСТИ ЭЛЕКТРООБОРУДОВАНИЯ, ПРОЧИЕ	6176,6	6779,5
8512200009	ПРИБОРЫ ОСВЕЩЕНИЯ ИЛИ ВИЗУАЛЬНОЙ СИГНАЛИЗАЦИИ ПРОЧИЕ,ПРОЧИЕ	15575,7	20344,1
8512309009	ПРИБОРЫ ЗВУКОВОЙ СИГНАЛИЗАЦИИ, ПРОЧИЕ	1536,4	1803,0
8512909009	ЧАСТИ ПРИБОРОВ ОСВЕЩЕНИЯ, ПРОЧИЕ	1960,2	3204,7
8516802002	ЭЛЕКТРИЧЕСКИЕ НАГРЕВАТЕЛЬНЫЕ СОПРОТИВЛЕНИЯ,СМОНТИРОВАННЫЕ С ИЗОЛИРОВАННЫМКАРКАСОМ,МОЩНОСТЬЮ НЕ МЕНЕЕ 1400 ВТ, НО НЕ БОЛЕЕ 2000 ВТ	1396,6	1792,6
8516802009	ЭЛЕКТРИЧЕСКИЕ НАГРЕВАТЕЛЬНЫЕ СОПРОТИВЛЕНИЯ,СМОНТИРОВАННЫЕ С ИЗОЛИРОВАННЫМИ КАРКАСОМ, ПРОЧИЕ	4031,7	4282,0
8516808000	ЭЛЕКТРИЧЕСКИЕ НАГРЕВАТЕЛЬНЫЕ СОПРОТИВЛЕНИЯ,ПРОЧИЕ	5722,0	4854,2
8544499108	ПРОВОДА И КАБЕЛИ С ИЗОЛИРОВАННЫМИ ПРОВОДНИКАМИ ДИАМЕТРОМ БОЛЕЕ 0,51 ММ, ПРОЧИЕ	54955,4	52970,6
<b>8708, 8715</b>	<b>СРЕДСТВА НАЗЕМНОГО ТРАНСПОРТА, КРОМЕ ЖЕЛЕЗНОДОРОЖНОГО ИЛИ ТРАМВАЙНОГО ПОДВИЖНОГО СОСТАВА, И ИХ ЧАСТИ И ПРИНАДЛЕЖНОСТИ</b>		
8708	ЧАСТИ И ПРИНАДЛЕЖНОСТИ МОТОРНЫХ ТРАНСПОРТНЫХ СРЕДСТВ ТОВАРНЫХ ПОЗИЦИЙ 8701 - 8705	22814,4	33544,2
8708109009	ПРОЧИЕ БАМПЕРЫ И ИХ ЧАСТИ ДЛЯ МОТОРНЫХ ТРАНСПОРТНЫХ СРЕДСТВ, ТОВАРНЫХ ПОЗИЦИЙ 8701-8705	8250,9	10666,9

# БАРАНОВИЧИ – ГОРОД ВОЗМОЖНОСТЕЙ!

## Перечень товарных позиций, наиболее импортируемых в 2020 - 2021 годах в Республику Беларусь, тыс. долл. США

Код ТНВЭД	Наименование	2020 г.	2021 г.
<b>8708, 8715</b>	<b>СРЕДСТВА НАЗЕМНОГО ТРАНСПОРТА, КРОМЕ ЖЕЛЕЗНОДОРОЖНОГО ИЛИ ТРАМВАЙНОГО ПОДВИЖНОГО СОСТАВА, И ИХ ЧАСТИ И ПРИНАДЛЕЖНОСТИ</b>		
8708299009	ПРОЧИЕ ЧАСТИ И ПРИНАДЛЕЖНОСТИ КУЗОВОВ (ВКЛЮЧАЯ КАБИНЫ); ДЛЯ МОТОРНЫХ ТРАНСПОРТНЫХ СРЕДСТВ, КЛАССИФИЦИРУЕМЫХ В ТОВАРНЫХ ПОЗИЦИЯХ С 8701 ПО 8705	41562,5	51752,7
8708309109	ПРОЧИЕ ТОРМОЗА, ТОРМОЗА С СЕРВОУСИЛИТЕЛЯМИ, ИХ ЧАСТИ ДЛЯ МОТОРНЫХ ТРАНСП.СРЕДСТВ КЛАССИФИЦИРУЕМЫХ В ТОВАРНЫХ ПОЗИЦИЯХ С 8701 ПО 8705	44337,1	57316,9
8708309909	ПРОЧИЕ ТОРМОЗА И ТОРМОЗА С СЕРВОУСИЛИТЕЛЕМ, ИХ ЧАСТИ, ПРОЧИЕ	12802,7	16853,5
8708705009	ПРОЧИЕ КОЛЕСА ИЗ АЛЮМИНИЯ; ЧАСТИ И ПРИНАДЛЕЖНОСТИ К НИМ ИЗ АЛЮМИНИЯ	12914,8	14277,2
8708709109	ПРОЧИЕ СТУПИЦЫ КОЛЕС ЗВЕЗДООБРАЗНОЙ ФОРМЫ, ЦЕЛЬНОЛИТЫЕ ИЗ ЧЕРНЫХ МЕТАЛЛОВ	915,2	1391,4
8708709909	ПРОЧИЕ КОЛЕСА ХОДОВЫЕ, ИХ ЧАСТИ И ПРИНАДЛЕЖНОСТИ, ПРОЧИЕ	21713,2	36715,1
8708803509	ПРОЧИЕ АМОРТИЗАТОРЫ ПОДВЕСКИ, ПРОЧИЕ	14562,3	20307,4
8708805509	СТАБИЛИЗАТОРЫ ПОПЕРЕЧНОЙ УСТОЙЧИВОСТИ; ТОРСИОНЫ ПРОЧИЕ, ПРОЧИЕ	1226,4	1584,4
8708809909	ПРОЧИЕ СИСТЕМЫ ПОДВЕСКИ И ИХ ЧАСТИ (ВКЛЮЧАЯ АМОРТИЗАТОРЫ), ПРОЧИЕ	26524,7	31373,8
8708913509	РАДИАТОРЫ МОТОРНЫХ ТРАНСПОРТНЫХ СРЕДСТВ ТОВАРНЫХ ПОЗИЦИЙ 8701 - 8705, ПРОЧИЕ	23628,9	28572,3
8708923509	ГЛУШИТЕЛИ И ВЫХЛОПНЫЕ ТРУБЫ МОТОРНЫХ ТРАНСПОРТНЫХ СРЕДСТВ ТОВАРНЫХ ПОЗИЦИЙ 8701 - 8705, ПРОЧИЕ	9954,7	14851,4
8708939009	ПРОЧИЕ СЦЕПЛЕНИЯ В СБОРЕ И ЕГО ЧАСТИ ДЛЯ МОТОРНЫХ ТРАНСПОРТНЫХ СРЕДСТВ ТОВАРНЫХ ПОЗИЦИЙ 8701-8705	17715,7	23953,7
8708943509	РУЛЕВЫЕ КОЛЕСА, РУЛЕВЫЕ КОЛОНКИ И КАРТЕРЫ РУЛЕВЫХ МЕХАНИЗМОВ МОТОРНЫХ ТРАНСПОРТНЫХ СРЕДСТВ ТОВАРНЫХ ПОЗИЦИЙ 8701 - 8705, ПРОЧИЕ	5025,4	5653,3
8708949909	ЧАСТИ РУЛЕВЫХ КОЛЕС, РУЛЕВЫХ КОЛОНОК И КАРТЕРОВ РУЛЕВЫХ МЕХАНИЗМОВ МОТОРНЫХ ТРАНСПОРТНЫХ СРЕДСТВ ТОВАРНЫХ ПОЗИЦИЙ 8701 - 8705.; ПРОЧИЕ	10431,5	13511,5
8715001000	КОЛЯСКИ ДЕТСКИЕ	6851,5	7095,8

# БАРАНОВИЧИ – ГОРОД ВОЗМОЖНОСТЕЙ!

## Перечень товарных позиций, наиболее импортируемых в 2020 - 2021 годах в Республику Беларусь, тыс. долл. США

Код ТНВЭД	Наименование	2020 г.	2021 г.
9001, 9018, 9021, 9032	<b>ИНСТРУМЕНТЫ И АППАРАТЫ ОПТИЧЕСКИЕ, ФОТОГРАФИЧЕСКИЕ, КИНЕМАТОГРАФИЧЕСКИЕ, ИЗМЕРИТЕЛЬНЫЕ, КОНТРОЛЬНЫЕ, ПРЕЦИЗИОННЫЕ, МЕДИЦИНСКИЕ ИЛИ ХИРУРГИЧЕСКИЕ; ИХ ЧАСТИ И ПРИНАДЛЕЖНОСТИ</b>		
9001300000	ЛИНЗЫ КОНТАКТНЫЕ	18623,2	19126,1
9018390000	КАТЕТЕРЫ, КАНЮЛИ И АНАЛОГИЧНЫЕ ИНСТРУМЕНТЫ, КРОМЕ ИГЛ И ШПРИЦЕВ	21567,9	26470,8
9021290000	ПРОЧИЕ ЗУБЫ ИСКУССТВЕННЫЕ	15057,6	16389,3
9032102000	ТЕРМОСТАТЫ, ЭЛЕКТРОННЫЕ	1694,5	1831,8
9032108900	ТЕРМОСТАТЫ, НЕ ЭЛЕКТРОННЫЕ, ПРОЧИЕ	4097,0	3909,1
9032200000	МАНОСТАТЫ	1473,4	1617,6
9032890000	ПРИБОРЫ И УСТРОЙСТВА ДЛЯ АВТОМАТИЧЕСКОГО РЕГУЛИРОВАНИЯ ИЛИ УПРАВЛЕНИЯ, ПРОЧИЕ	20746,9	17487,2
9032900000	ЧАСТИ И ПРИНАДЛЕЖНОСТИ ПРИБОРОВ И УСТРОЙСТВ ДЛЯ АВТОМАТИЧЕСКОГО РЕГУЛИРОВАНИЯ ИЛИ УПРАВЛЕНИЯ	6429,4	4586,4
9401	<b>МЕБЕЛЬ; ПОСТЕЛЬНЫЕ ПРИНАДЛЕЖНОСТИ, МАТРАЦЫ, ОСНОВЫ МАТРАЦНЫЕ, ДИВАННЫЕ ПОДУШКИ И АНАЛОГИЧНЫЕ НАБИВНЫЕ ПРИНАДЛЕЖНОСТИ МЕБЕЛИ; СВЕТИЛЬНИКИ И ОСВЕТИТЕЛЬНОЕ ОБОРУДОВАНИЕ, В ДРУГОМ МЕСТЕ НЕ ПОИМЕНОВАННЫЕ ИЛИ НЕ ВКЛЮЧЕННЫЕ; СВЕТОВЫЕ ВЫВЕСКИ, СВЕТОВЫЕ ТАБЛИЧКИ С ИМЕНЕМ ИЛИ НАЗВАНИЕМ, ИЛИ АДРЕСОМ И АНАЛОГИЧНЫЕ ИЗДЕЛИЯ; СБОРНЫЕ СТРОИТЕЛЬНЫЕ КОНСТРУКЦИИ</b>		
9401200009	СИДЕНЬЯ ТИПА ИСПОЛЪЗУЕМЫХ В МОТОРНЫХ ТРАНСПОРТНЫХ СРЕДСТВАХ, ПРОЧИЕ	13122,8	19864,6

**ПЕРЕЧЕНЬ  
земельных  
участков,  
сформированных  
для проведения  
аукционов в  
городе  
Барановичи**



# ПЕРЕЧЕНЬ

## [ул. Брестская, 313](#)

кадастровый номер 141000000004001168

### Наличие инженерной и транспортной инфраструктуры:

**Электроснабжение:** возможно подключение от ТП-249 (на отдалении около 500 м).

**Теплоснабжение:** отсутствует.

**Газоснабжение:** есть возможность подключения.

**Водоснабжение:** Сеть водопровода диаметром 200 мм на расстоянии около 2,6 км.

**Водоотведение (канализация):** сеть канализации на расстоянии около 2,3 км. Необходимо строительство КНС, напорных и самотечных коллекторов.



**Цель использования:** для строительства и обслуживания производственно-складской базы

**Площадь:**  
0,6 Га

## [ул. Вильчковского, 178](#)

кадастровый номер 141000000001003191

### Наличие инженерной и транспортной инфраструктуры:

**Электроснабжение:** возможно подключение от ТП-341 (на отдалении около 500 м).

**Теплоснабжение:** отсутствует.

**Газоснабжение:** ШРП на расстоянии около 100 м.

**Водоснабжение:** сеть водопровода диаметром 110 мм по пер. Полесскому 1-му, диаметром 150 мм по ул. Вильчковского.

**Водоотведение (канализация):** сеть канализации диаметром 160 мм по ул. Вильчковского.

**Цель использования:** для строительства и обслуживания магазина



**Площадь:**  
0,3 Га

# ПЕРЕЧЕНЬ

[ул. Коммунистическая, 15А](#)

кадастровый номер 141000000001002803

**Наличие инженерной и транспортной инфраструктуры:**

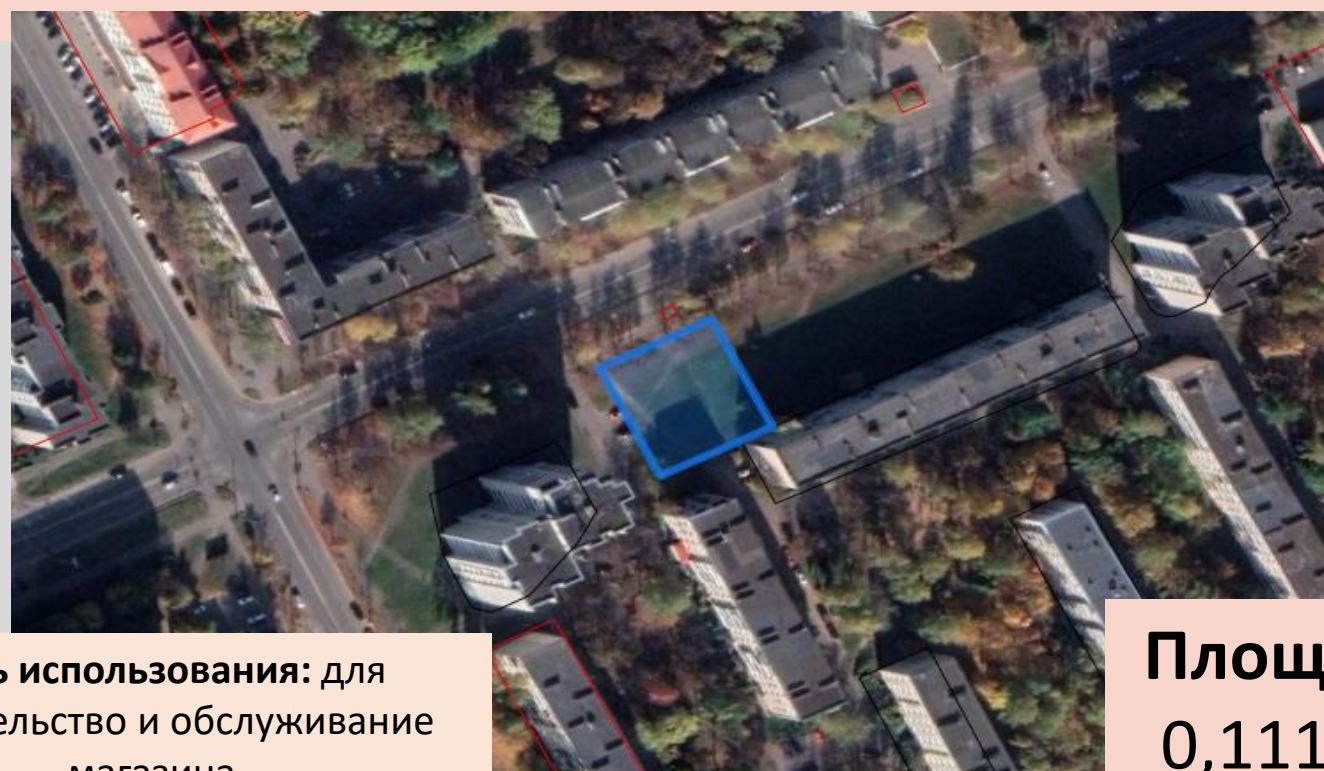
**Электроснабжение:** возможно подключение от ТП-97 (на отдалении около 250 м).

**Теплоснабжение:** на земельном участке, есть возможность подключения.

**Газоснабжение:** на участке газопровод низкого давления (0,003 МПа) диаметром 159ПЭ.

**Водоснабжение:** на территории земельного участка диаметром 100 мм.

**Водоотведение (канализация):** по ул. Коммунистическая.



**Цель использования:** для строительства и обслуживание магазина

**Площадь:**  
0,1119 Га

[ул. Профессиональная, 46А](#)

кадастровый номер 141000000004001090

**Наличие инженерной и транспортной инфраструктуры:**

**Электроснабжение:** возможно подключение от ТП-249 (на отдалении около 1500 м).

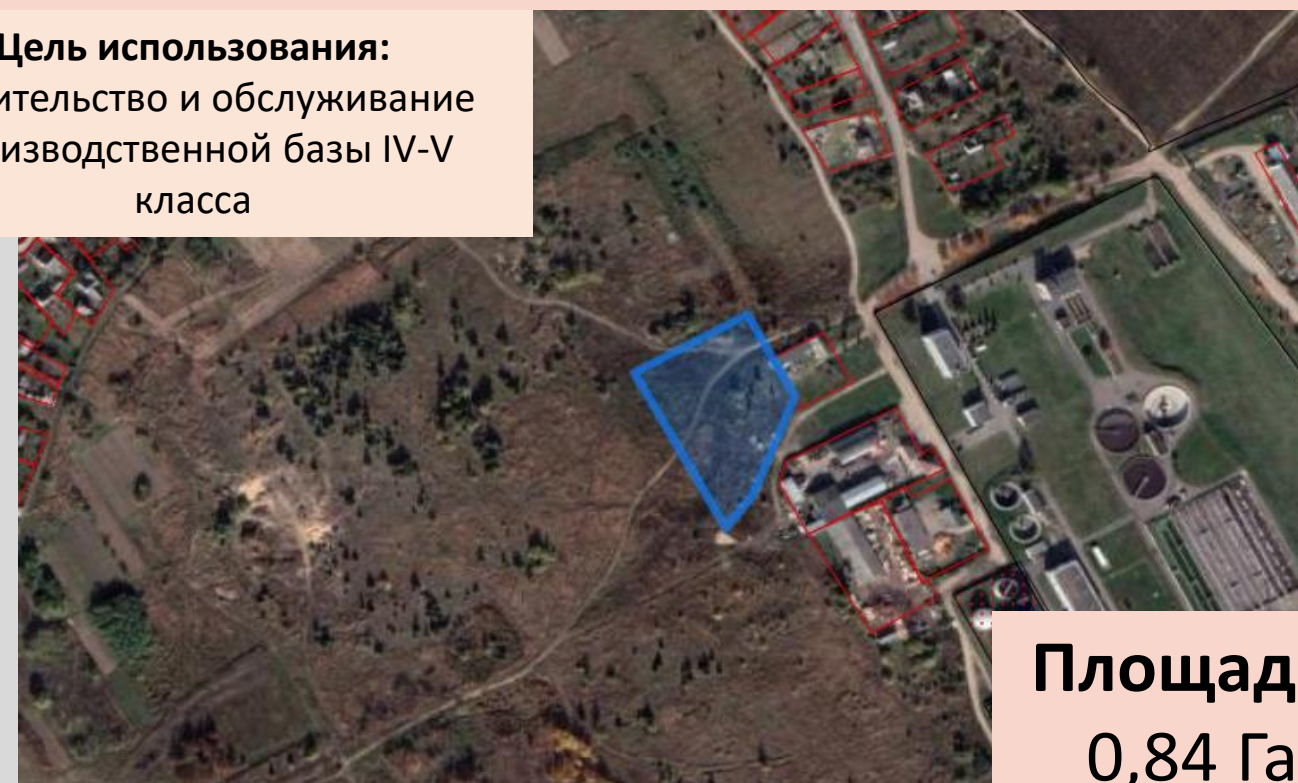
**Теплоснабжение:** отсутствует.

**Газоснабжение:** отсутствует.

**Водоснабжение:** сеть водопровода диаметром около 200 мм на расстоянии около 190 м.

**Водоотведение (канализация):** сеть канализации диаметром 150 мм на расстоянии около 150 м.

**Цель использования:**  
строительство и обслуживание  
производственной базы IV-V  
класса



**Площадь:**  
0,84 Га

# ПЕРЕЧЕНЬ

[ул. Тельмана,52](#)

кадастровый номер 141000000007003326

**Наличие инженерной и транспортной инфраструктуры:**

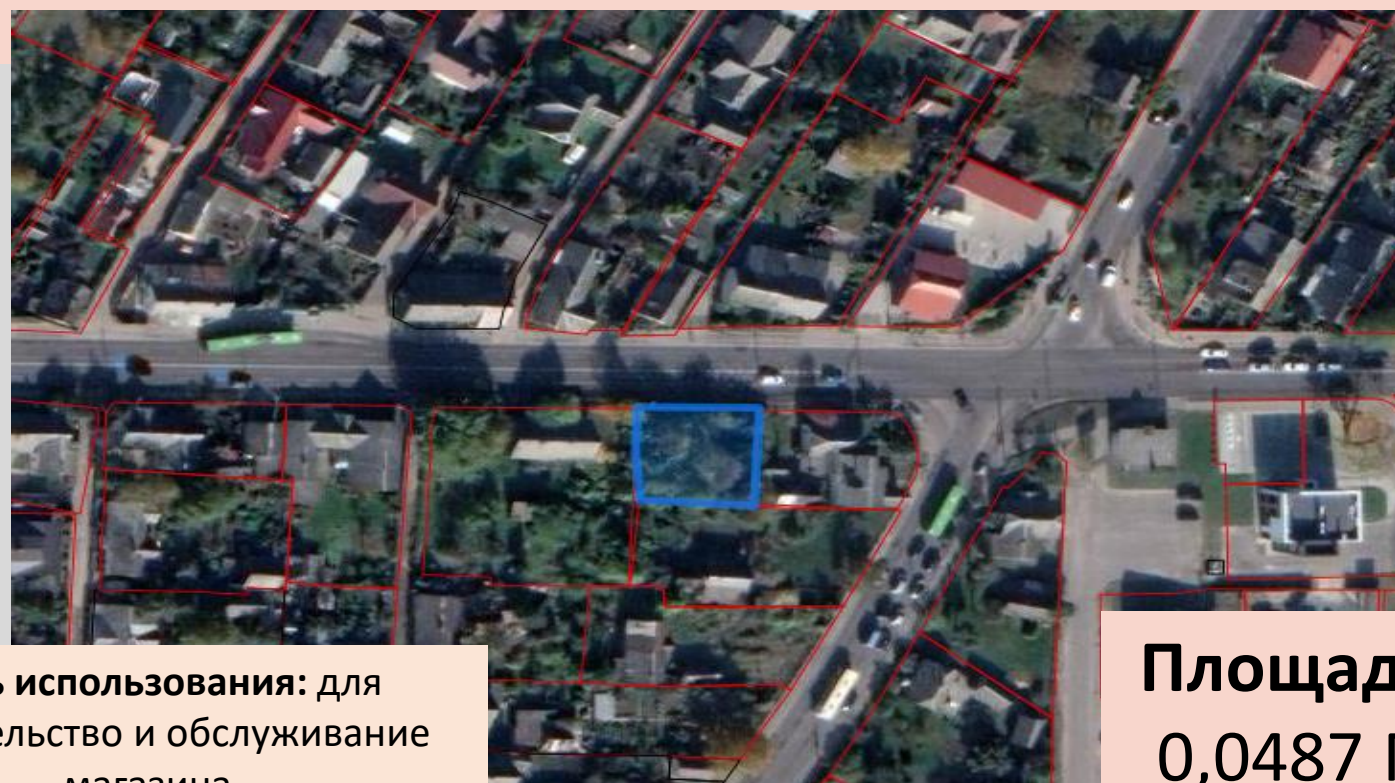
**Электроснабжение:** возможно подключение от ТП-2 (на отдалении около 250 м).

**Теплоснабжение:** отсутствует.

**Газоснабжение:** имеется возможность подключения.

**Водоснабжение:** сеть водопровода диаметром 150 мм по ул. Тельмана.

**Водоотведение (канализация):** сеть канализации диаметром 250 мм по ул. Першукевича.



**Цель использования:** для строительства и обслуживания магазина

**Площадь:**  
0,0487 Га

[ул. Тимирязева,4А](#)

кадастровый номер 141000000005004056

**Наличие инженерной и транспортной инфраструктуры:**

**Электроснабжение:** возможно подключение от РП-2 (на отдалении около 150 м).

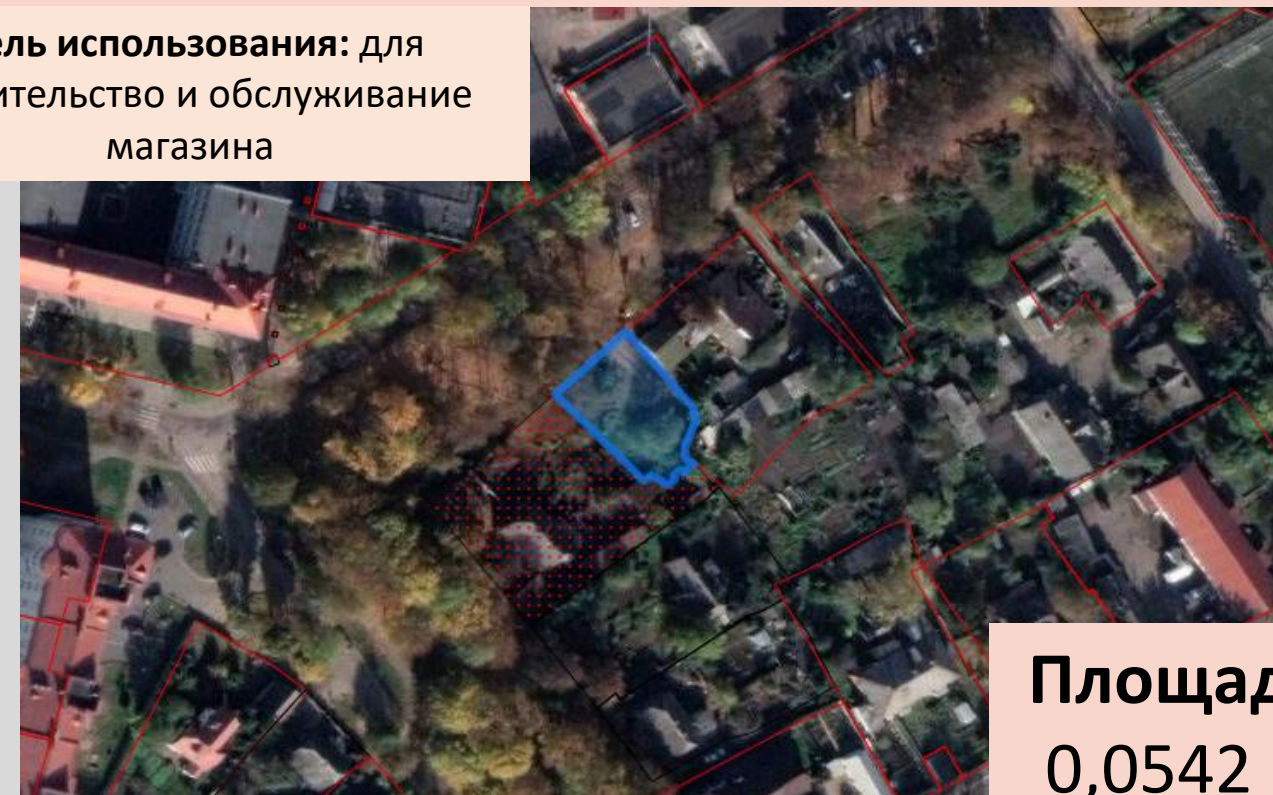
**Теплоснабжение:** отсутствует.

**Газоснабжение:** около земельного участка газопровод низкого давления (0,003 МПа) диаметром 90 мм.

**Водоснабжение:** около земельного участка водопровод диаметром 100 мм.

**Водоотведение (канализация):** по ул. Чкалова на расстоянии около 200 м.

**Цель использования:** для строительства и обслуживания магазина



**Площадь:**  
0,0542 Га



# ПЕРЕЧЕНЬ

[ул. Вильчковского](#)

кадастровый номер 141000000001003581

**Наличие инженерной и транспортной инфраструктуры:**

**Электроснабжение:** необходимо строительство ТП.

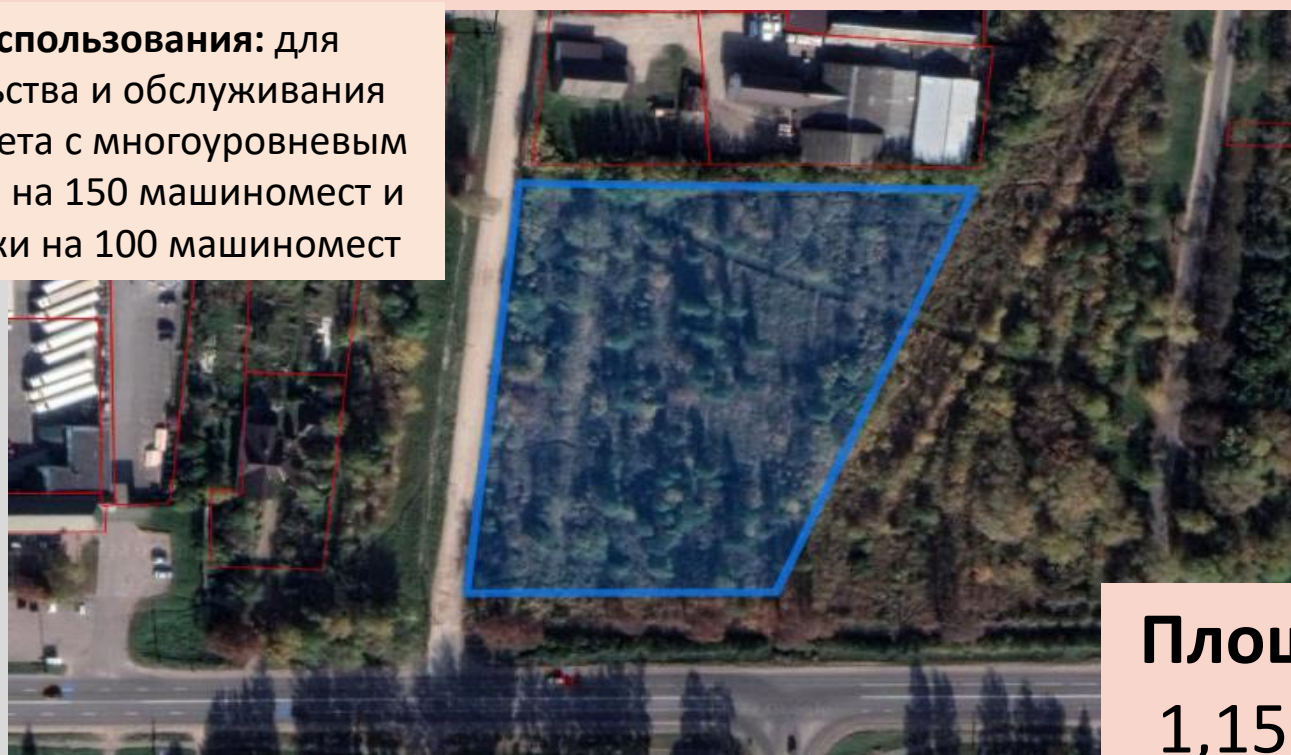
**Теплоснабжение:** возможность подключения к котельной по ул. Вильчковского, 202А при условии замены котельного оборудования и прокладки тепловой сети.

**Газоснабжение:** около земельного участка газопровод среднего давления (0,003 МПа) диаметром 32 мм и 219 мм.

**Водоснабжение:** водопровод диаметром 300 мм по ул. Вильчковского.

**Водоотведение (канализация):** канализация диаметром 200 мм и 250 мм по ул. Вильчковского.

**Цель использования:** для строительства и обслуживания гипермаркета с многоуровневым паркингом на 150 машиномест и автостоянки на 100 машиномест



**Площадь:**  
1,1582 Га

[ул. Трудовая, 2](#)

кадастровый номер 141000000001003583

**Наличие инженерной и транспортной инфраструктуры:**

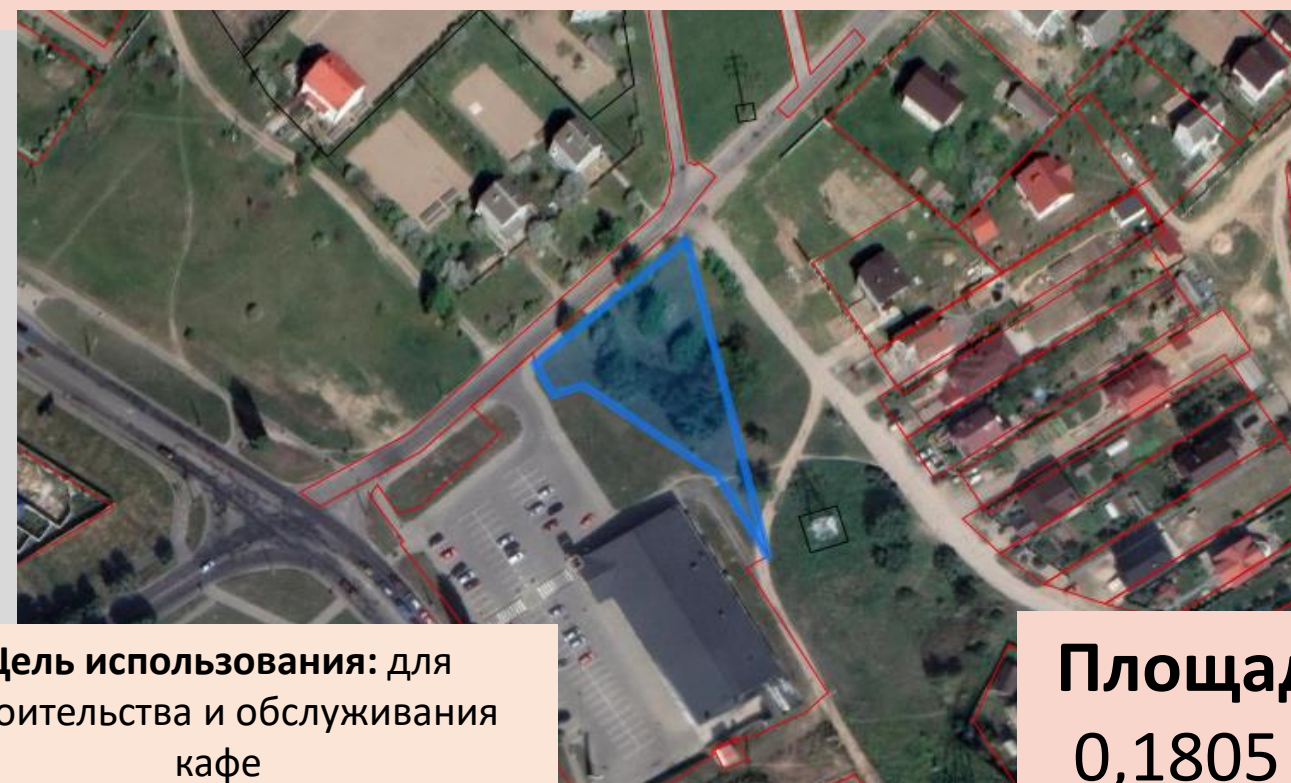
**Электроснабжение:** ближайшее ТП по ул. Кирова, 100 (около 150 м).

**Теплоснабжение:** отсутствует.

**Газоснабжение:** газопровод среднего давления диаметром 32ПЭ.

**Водоснабжение:** промышленный водопровод диаметром 500 мм (ж/б 2 трубы).

**Водоотведение (канализация):** в близи участка напорный коллектор диаметром 300 мм (2 трубы).



**Цель использования:** для строительства и обслуживания кафе

**Площадь:**  
0,1805 Га

# ПЕРЕЧЕНЬ

[пер. Гаевый, 140](#)

кадастровый номер 141000000001003670

**Наличие инженерной и транспортной инфраструктуры:**

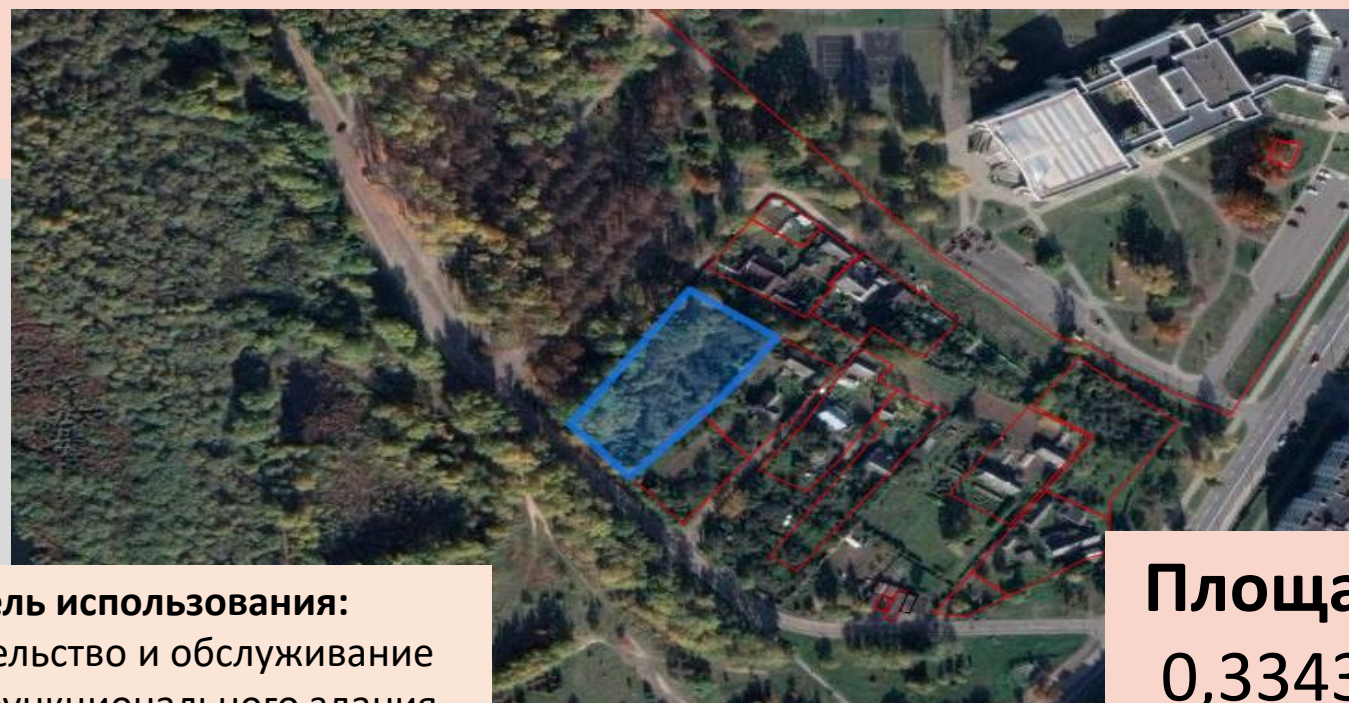
**Электроснабжение:** возможно подключение от ТП-291 (на отдалении около 500 м).

**Теплоснабжение:** отсутствует.

**Газоснабжение:** газопровод низкого давления (0,003 МПа) диаметром 89 мм по пер. Гаевому, газопровод среднего давления (0,3 МПа) диаметром 110 по ул. Гаевая.

**Водоснабжение:** водопровод диаметром 250 мм на расстоянии около 160 м.

**Водоотведение (канализация):** канализация диаметром 300 мм на расстоянии около 150 м.



**Цель использования:**  
строительство и обслуживание  
многофункционального здания

**Площадь:**  
0,3343 Га

[ул. Тельмана, 209](#)

кадастровый номер 141000000001003672

**Наличие инженерной и транспортной инфраструктуры:**

**Электроснабжение:** возможно подключение от ТП-294 (на отдалении около 500 м).

**Теплоснабжение:** отсутствует.

**Газоснабжение:** имеется возможность подключения.

**Водоснабжение:** по ул. Розы Люксембург водопровод диаметром 300 мм, по пер. Освобождения 2-му диаметром 110 мм.

**Водоотведение (канализация):** сети канализации диаметром 200 мм в районе жилого дома №201 по ул. Тельмана и диаметром 160 мм по пер. Освобождения 1-му.

**Цель использования:** для  
размещения объекта розничной  
торговли



**Площадь:**  
0,6854 Га

# ПЕРЕЧЕНЬ

[ул. Фестивальная, 89](#)

кадастровый номер 141000000007003350

**Наличие инженерной и транспортной инфраструктуры:**

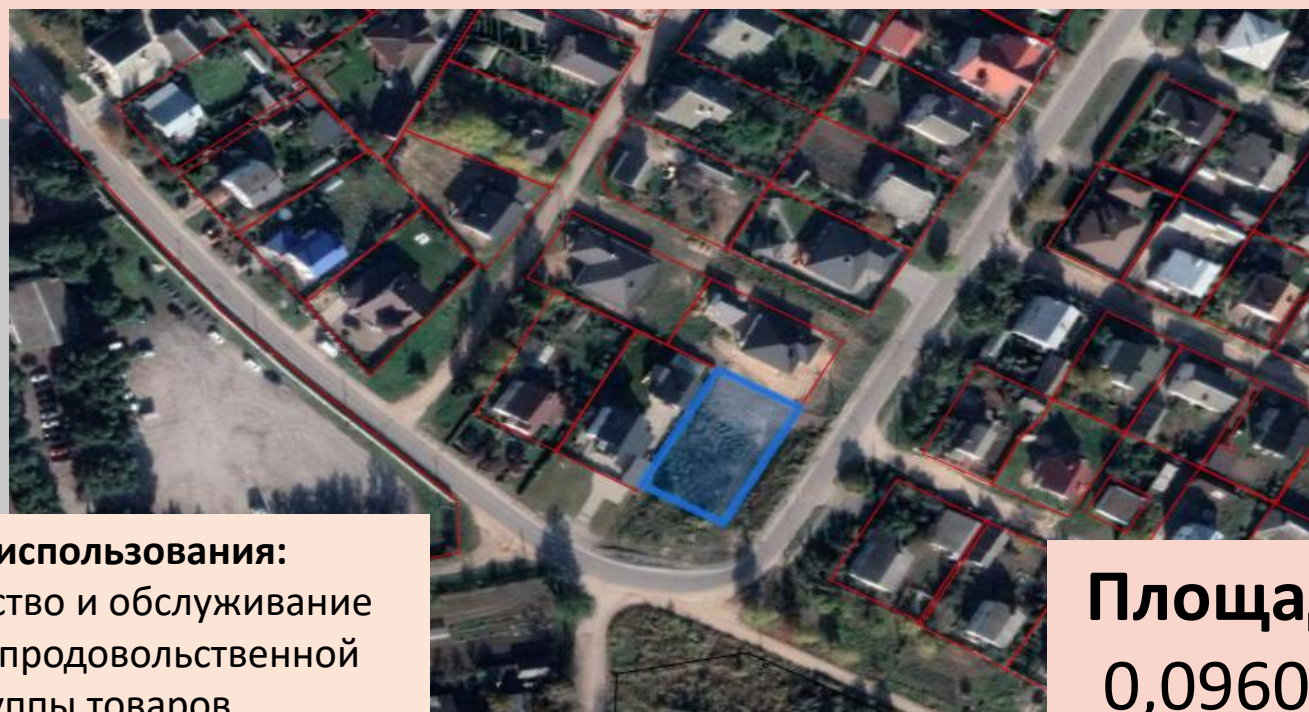
**Электроснабжение:** возможно подключение от ТП-290 (на отдалении около 700 м).

**Теплоснабжение:** отсутствует.

**Газоснабжение:** на земельном участке газопровод низкого давления (0,003 МПа) диаметром 57 мм. Вдоль земельного участка газопровод низкого давления (0,003 МПа) диаметром 159 мм, 89 мм.

**Водоснабжение:** вблизи земельного участка водопровод диаметром 100 мм.

**Водоотведение (канализация):** отсутствует.



**Цель использования:**  
строительство и обслуживание  
магазина продовольственной  
группы товаров

**Площадь:**  
0,0960 Га

[ул. 50 лет БССР, 30 \(пер.Совхозный-ул.Герцена\)](#)

кадастровый номер 141000000001003669

**Наличие инженерной и транспортной инфраструктуры:**

**Электроснабжение:** возможно подключение от ТП-213 (на отдалении около 10 м) или строительство новой ТП.

**Теплоснабжение:** отсутствует.

**Газоснабжение:** вдоль участка газопровод низкого давления (0,003 МПа) диаметром 89. По ул. 50 лет БССР газопровод среднего давления (0,3 МПа) диаметром 273 мм.

**Водоснабжение:** вблизи земельного участка водопровод диаметром 110 мм по ул. Герцена, пер. Совхозный. Необходима закольцовка.

**Водоотведение (канализация):** диаметром 150 мм по ул. Герцена.

**Цель использования:** для  
строительства и обслуживания  
торгово-развлекательного центра



**Площадь:**  
3,2450 Га

# ПЕРЕЧЕНЬ

[пер. Клубный, 5](#)

кадастровый номер 141000000006002690

**Наличие инженерной и транспортной инфраструктуры:**

**Электроснабжение:** возможно подключение от ТП-5 (на отдалении около 300 м).

**Теплоснабжение:** отсутствует.

**Газоснабжение:** вдоль земельного участка газопровод низкого давления (0,003 МПа) диаметром 108 мм.

**Водоснабжение:** водопровод диаметром 110 мм по ул. Клубная.

**Водоотведение (канализация):** сеть канализации диаметром 200 мм пер. Клубный.



**Цель использования:** для строительства и обслуживания административно-торгового объекта

**Площадь:**  
0,1286 Га

[ул. Фроленкова, 28](#)

кадастровый номер 141000000001004388

**Наличие инженерной и транспортной инфраструктуры:**

**Электроснабжение:** необходимо строительство КЛ-0,4 кВ (около 150 м) от ТП-108.

**Теплоснабжение:** отсутствует.

**Газоснабжение:** на участке проложен газопровод низкого давления (0,0003 Мпа) диаметром 57 мм.

**Водоснабжение:** вблизи земельного участка сеть водопровода диаметром 150 мм. Необходима закольцовка протяженностью около 10 м.

**Водоотведение (канализация):** вблизи земельного участка сеть канализации диаметром 250 мм.

**Цель использования:** для размещения торгово-административного здания



**Площадь:**  
0,14 Га

# ПЕРЕЧЕНЬ

## ул. Франциска Скорины, 15А

кадастровый номер 141000000001004751

**Наличие инженерной и транспортной инфраструктуры:**

**Электроснабжение:** возможно подключение от ТП-309 (на отдалении около 15 м).

**Теплоснабжение:** есть возможность подключения.

**Газоснабжение:** около участка газопровод низкого давления (0,003 МПа) диаметром 63ПЭ.

**Водоснабжение:** внутривладостная сеть водопровода диаметром 160 мм по ул. Франциска Скорины.

**Водоотведение:** (канализация есть возможность подключения).

**Цель использования:** для строительства и обслуживания объекта по оказанию услуг населению, кроме услуг по ремонту и обслуживанию автомобилей



**Площадь:**  
0,0903 Га

## ул. Слонимское шоссе, 51А

кадастровый номер 141000000003003671

**Наличие инженерной и транспортной инфраструктуры:**

**Электроснабжение:** возможно подключение от РУ-10кВ РП-25. Необходимо произвести установку ячейки 10 кВ в РП-25 (на отдалении около 1000 м).

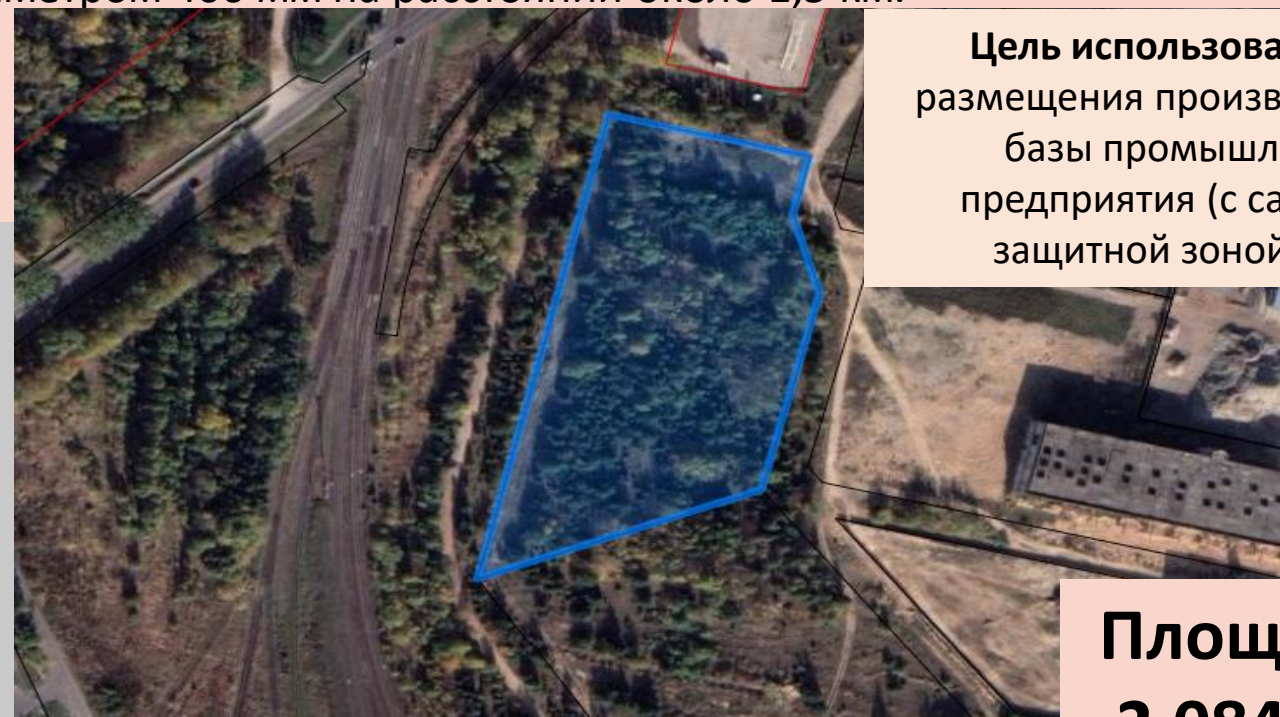
**Теплоснабжение:** отсутствуют.

**Газоснабжение:** около участка газопровод высокого давления (0,6 МПа) диаметром 273ст.

**Водоснабжение:** сеть водопровода диаметром 200 мм на расстоянии около 1 км.

**Водоотведение (канализация):** сеть хозяйственно-бытовой канализации диаметром 400 мм на расстоянии около 1,5 км.

**Цель использования:** для размещения производственной базы промышленного предприятия (с санитарно-защитной зоной 100 м)



**Площадь:**  
2,0841 Га

# ПЕРЕЧЕНЬ

## ул. Слонимское шоссе, 51Б

кадастровый номер 141000000003003672

**Наличие инженерной и транспортной инфраструктуры:**

**Электроснабжение:** возможно подключение от РУ-10кВ РП-25. Необходимо произвести установку ячейки 10 кВ в РП-25 (на отдалении около 1000 м).

**Теплоснабжение:** отсутствуют.

**Газоснабжение:** около участка газопровод высокого давления (0,6 МПа) диаметром 273ст.

**Водоснабжение:** сеть водопровода диаметром 200 мм на расстоянии около 1 км.

**Водоотведение (канализация):** сеть хозяйственно-бытовой канализации диаметром 400 мм на расстоянии около 1,5 км.



**Цель использования:** для размещения производственной базы промышленного предприятия (с санитарно-защитной зоной 100 м)

**Площадь:**  
2,1940 Га

## ул. Марфицкого и Журавлевича (в районе домов №4А и 4Б)

кадастровый номер 141000000001004817

**Наличие инженерной и транспортной инфраструктуры:**

**Электроснабжение:** возможно подключение от ТП (на отдалении около 100 м).

**Теплоснабжение:** есть возможность подключения (необходимость рассмотрения проектных нагрузок).

**Газоснабжение:** около участка газопровод низкого давления (0,003 МПа) диаметром 160ПЭ, 63ПЭ.

**Водоснабжение:** в районе земельного участка сети водопровода диаметром 110 мм, 160 мм по ул. Марфицкого и Журавлевича.

**Водоотведение (канализация):** есть возможность подключения.

**Цель использования:** для строительства и обслуживания аптеки



**Площадь:**  
0,0785Га

# ПЕРЕЧЕНЬ

## ул. Слонимское шоссе, 6

кадастровый номер 141000000001004820

**Наличие инженерной и транспортной инфраструктуры:**

**Электроснабжение:** необходимо строительство ТП.

**Теплоснабжение:** отсутствует.

**Газоснабжение:** отсутствует.

**Водоснабжение:** сеть водопровода диаметром 200 мм, 300 мм по ул. Слонимское шоссе.

**Водоотведение (канализация):** отсутствует.



**Цель использования:** для строительства и обслуживания магазина

**Площадь:**  
2,0 Га

## ул. Бадака, 27А

кадастровый номер 141000000001005436

**Наличие инженерной и транспортной инфраструктуры:**

**Электроснабжение:** необходимо строительство ТП-10/0,4 кВ.

**Теплоснабжение:** отсутствует.

**Газоснабжение:** вдоль земельного участка газопровод низкого давления (0,003 МПа) диаметром 108 мм.

**Водоснабжение:** водопровод диаметром 200 мм по ул. Бадака.

**Водоотведение (канализация):** сеть канализации диаметром 200 мм по ул. Бадака.

**Цель использования:** для строительства и обслуживания склада



**Площадь:**  
0,5085 Га

**Перечень участков для  
заключения  
инвестиционных договоров  
по Декрету Президента  
Республики Беларусь  
от 06.08.2009 № 10**





# ПЕРЕЧЕНЬ

## ул. Брестская, 315

### Наличие инженерной и транспортной инфраструктуры:

**До источника электроснабжения** (ПС 110кВ «Барановичи-Западная», мощностью 2\*10МВА) – 1 500 м. Для обеспечения нагрузки, мощностью 1 МВт необходимо.: расширение строительной части ЗРУ 10 кВ ПС 110 кВ «Барановичи-Западная» (строительство нового ЗРУ 10 кВ); установка двух ячеек 10 кВ, строительство 2-х КЛ 10 кВ по 1,5 км, строительство ТП 10/0,4 кВ. Существующая резервная мощность, которую можно подключить на площадках Брестская, 315, Слонимское шоссе 51А и Слонимское шоссе, 51Б – 3,5 МВт. При подключении нагрузки свыше 3,5 МВт потребуются строительство (реконструкция) сетей 110 кВ.

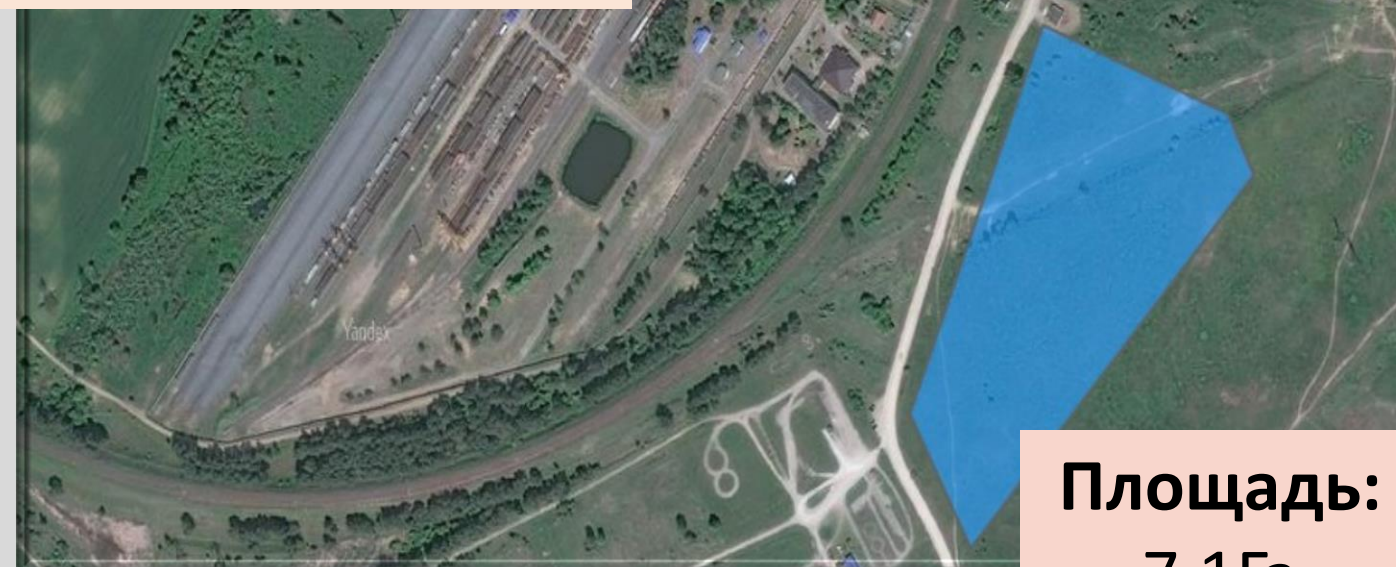
**До источника газоснабжения** мощностью до 0,3 Мпа - 525 м.п., может быть обеспечена нагрузка до 3000 м куб./час.

**Водоснабжение:** расстояние до точки подключения - до ул. Профессиональная - 900 м (центральное, питьевая/ Ø200 мм), мощностью 2 400 куб м/сутки. Необходимо проложить сеть водопровода.

**Водоотведение:** расстояние до точки подключения - до КНС № 10 по ул. Слонимское шоссе - 2300 м (центральная Ø 1000 мм). Необходимо строительство КНС, напорных и самотечных коллекторов (трубопроводы 150-200 мм).

**Телекоммуникации (оптоволокно):** расстояние до точки подключения – 1 200 м.

**Цель использования:** Для строительства производственной базы промышленного предприятия четвертого класса (по санитарной классификации)



**Площадь:**  
7,1Га

# ПЕРЕЧЕНЬ

## ул. Фабричная

### Наличие инженерной и транспортной инфраструктуры:

#### **До источника электроснабжения**

(ПС110/10 кВ «ХБК» мощностью 2\*63 МВа – 1 000 м. Для обеспечения нагрузки, мощностью 1 МВт необходимо выполнить ретрофит 2-х ячеек 10 кВ на ПС 110/10 кВ «ХБК», строительство 2-х КЛ 10 кВ по 1 км, строительство ТП 10/0,4 кВ (2\*1000кВА) .

Существующая резервная мощность – 15 МВт.

При подключении нагрузки свыше 15 МВт потребуется строительство (реконструкция) сетей 110 кВ.

#### **До источника газоснабжения**

мощностью до 0,6 Мпа - 250 м.п., на котором может быть обеспечена нагрузка до 7000 м куб./час.

#### **Водоснабжение:**

расстояние до точки подключения - от пр-та Машерова - 250 м (сеть ведомственная, необходимо согласие владельца ООО

"БелКомпозитИндустриПродукт") (центральное, питьевая/ Ø110 мм), мощностью 660 куб м /сутки.

#### **Водоотведение:**

расстояние до точки подключения - до пр-т Машерова -560 м (центральная Ø 200 мм). Необходимо запроектировать и проложить участок сети канализации.

Телекоммуникации (оптоволокно): расстояние до точки подключения - 400 м.



**Площадь:  
5,3 Га**

**Цель использования:** Для строительства производственной базы промышленного предприятия четвертого класса (по санитарной классификации)

# ПЕРЕЧЕНЬ

## ул.Профессиональная

### **Наличие инженерной и транспортной инфраструктуры:**

*Потенциальная*

**До источника электроснабжения** (ПС 110кВ «Барановичи-Южная», мощностью 2\*40МВА) – 3 000 м. Для обеспечения нагрузки, мощностью 1 МВт необходима установка двух ячеек 10 кВ на ПС 110 кВ «Барановичи-Южная», строительство 2-х КЛ 10 кВ по 3 км , строительство ТП 10/0,4 кВ (2\*1000кВА) .

*Существующая резервная мощность, которую можно подключить на площадках ул. Ф. Скорины, 41 и ул. Профессиональная – 10 МВт*

*При подключении нагрузки свыше 10 МВт потребуются строительство (реконструкция) сетей 110 кВ.*

**До источника газоснабжения** мощностью до 0,3 МПа - 260 м.п., где может быть обеспечена нагрузка 6000 м куб./час, до источника мощностью 15 000 м куб/час – 3005 м.

### **Водоснабжение:**

*расстояние до точки подключения ул. Ф. Скорины - 500 м (центральное, питьевая/ Ø200 мм), мощностью 2 400 куб. м/сутки.*

### **Водоотведение:**

*расстояние до точки подключения - до приемной камеры очистных сооружений - 240 м. Необходима подкачка стоков.*

*Телекоммуникации (оптоволокно): расстояние до точки подключения - 700 м.*



**Площадь:**

**3 Га**

**Цель использования:** Для размещения производственных объектов, за исключением предприятий пищевых отраслей промышленности, объектов по производству лекарственных средств и объектов по выращиванию сельхозкультур, используемых для питания человека (с условиями: На участке имеются многолетние зеленые насаждения, снос которых определяется проектным решением в установленном законодательством порядке)

# ПЕРЕЧЕНЬ

## ул. Вильчковского, 184Е

### Наличие инженерной и транспортной инфраструктуры:

*До источника электроснабжения (РП-29 от ПС 110кВ «ТЭЦ-11», мощностью 2\*25 МВА) - 800 м. Для обеспечения нагрузки, мощностью 1 МВт необходимо установка двух ячеек 10 кВ в РП-29, строительство 2-х КЛ 10 кВ по 0,8 км, строительство ТП 10/0,4 кВ (2\*1000кВА).*

*Существующая резервная мощность – 15 МВт (затраты на строительство – 4 580 тыс. руб.).*

*При подключении нагрузки свыше 15 МВт потребуются строительство (реконструкция) сетей 110 кВ (стоимость электросетевого строительства свыше 10 000 тыс. рублей).*

### **Газоснабжение:**

*Точка возможного подключения объекта к сети газоснабжения мощностью до 0,6 Мпа – 860 м.п., от которого может быть обеспечена нагрузка 2 000 м куб./час, точка возможного подключения объекта к сети газоснабжения мощностью до 0,3 Мпа, от которого может быть обеспечена нагрузка 1 000 м куб./час – 830 м.*

### **Водоснабжение:**

*расстояние до точки подключения от ул. Вильчковского - 780 м (центральное, питьевая/ Ø225 мм), мощностью 3000 куб. м/сутки.*

### **Водоотведение:**

*расстояние до точки подключения - в центральную приемную камеру КНС по ул. Колядная - 850 м. Необходимо прокладка сетей канализации.*

*Телекоммуникации (оптоволокно): расстояние до точки подключения - 400 м.*

**Площадь:  
5,0 Га**



**Цель использования:** Для размещения производственных объектов, за исключением предприятий пищевых отраслей промышленности, объектов по производству лекарственных средств и объектов по выращиванию с/х культур, используемых для питания человека. (На участке имеются сети электроснабжения ВЛ0,4 кВ, подлежащие выносу из-под пятна застройки, а так же многолетние зеленые насаждения, снос которых определяется проектным решением в установленном законодательством порядке)

# ПЕРЕЧЕНЬ

## ул.Фабричная, 19 В в г.Барановичи

### **Наличие инженерной и транспортной инфраструктуры:**

Участок частично пересечен инженерными коммуникациями (сетями водопровода, электроснабжения), для которых необходимо соблюсти охранные зоны.

### **Точка возможного подключения объекта к сети газоснабжения:**

существующий распределительный газопровод среднего давления (до 0,3 МПа) Д=159ст со строительством участка распределительного газопровода, газопровода-ввода.

### **Водоснабжение:**

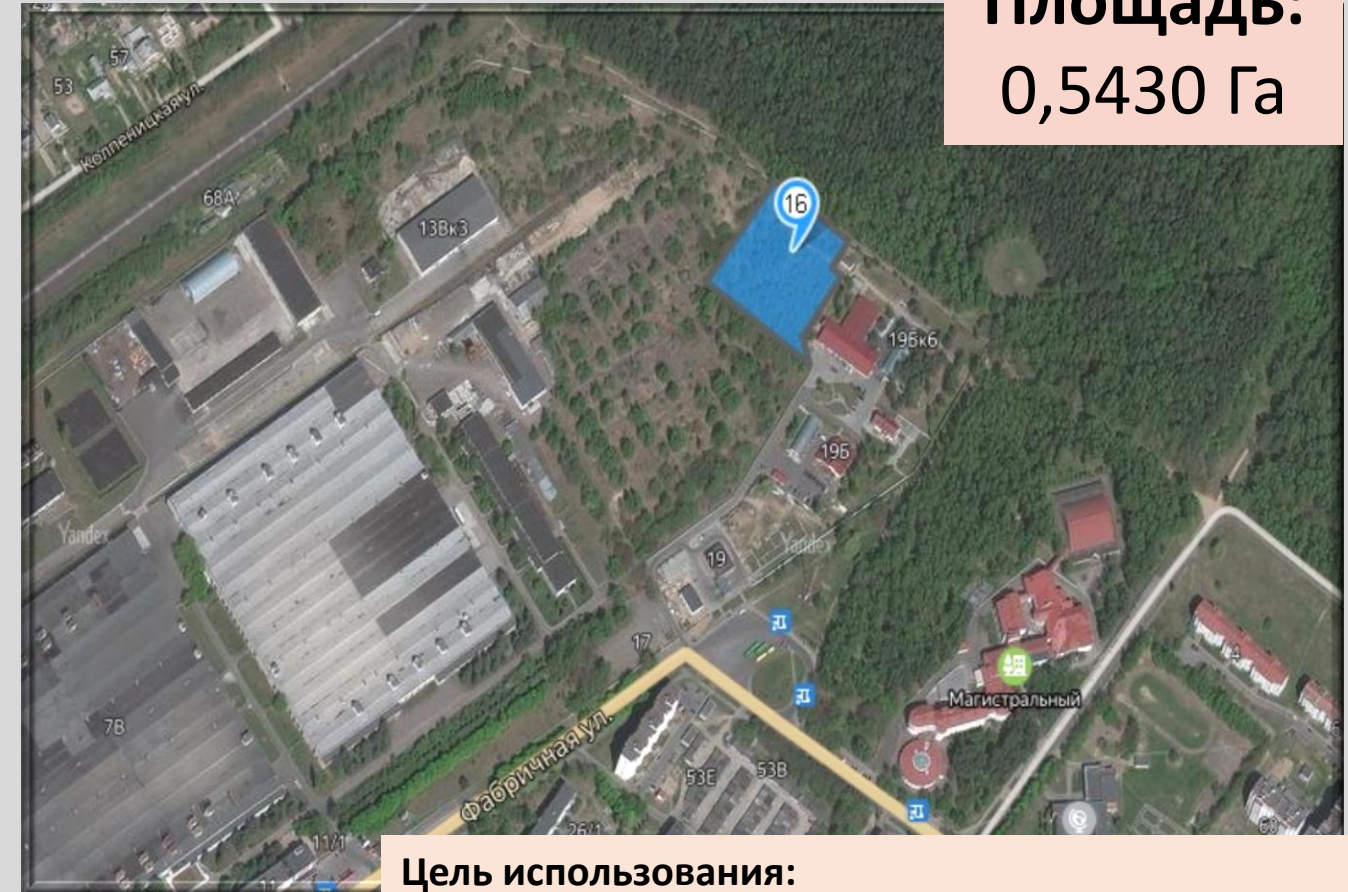
Возможно подключение к сетям водопровода диам. 110 мм, находящейся в эксплуатационной ответственности ООО «БелКомпозитИндустриПродукт» (необходимо получить разрешение владельца сети).

### **Водоотведение:**

Ближайшая сеть канализации находится на расстоянии около 300 м. от участка. Сеть - в эксплуатационной ответственности ООО «БелКомпозитИндустриПродукт» и ОДО «Планета Железяка». (необходимо получить разрешение владельца сети).

### **Электроснабжение:**

Точками возможного подключения к сетям электроснабжения – распределительные сети 10/0,4 кВ предприятия «КарбонМеханика» и ОАО «Барановичское ПХБО»



**Площадь:**  
0,5430 Га

### **Цель использования:**

Для размещения производственной базы промышленного предприятия

# ПЕРЕЧЕНЬ

## ул. Франциска Скорины, 41

### Наличие инженерной и транспортной инфраструктуры:

**До источника электроснабжения** (ПС 110 кВ «Барановичи-Южная», мощностью 2\*40МВА) – 2 500 м.

Для обеспечения нагрузки, мощностью 1 МВт необходима установка двух ячеек 10 кВ на ПС 110 кВ «Барановичи-Южная», строительство ТП 10/0,4 кВ (2\*1000кВА), строительство 2-х КЛ 10 кВ по 2,5 км.

Существующая резервная мощность, которую можно подключить на площадках ул. Ф. Скорины, 41 и ул. Профессиональная – 10 МВт.

При подключении нагрузки свыше 10 МВт потребуются строительство (реконструкция) сетей 110 кВ.

**Два источника газоснабжения** мощностью до 0,6 МПА – 500 м.п., на котором может быть обеспечена нагрузка до 6000 м куб./час, и 1900 м.п., где может быть обеспечена нагрузка до 20 000 м. куб/ч.

**Водоснабжение:** расстояние до точки подключения - до ул. Профессиональная - 500 м (центральное, питьевая/ Ø200 мм), мощность 2400 куб. м/сутки. Необходимо проложить сеть водопровода.

### **Водоотведение:**

расстояние до точки подключения - до КНС №10 по ул. Слонимское шоссе (центральная Ø 1000 мм) – 2300 м. Необходимо строительство КНС, напорных и самотечных коллекторов (трубопроводы 150-200 мм).

Телекоммуникации (оптоволокно): расстояние до точки подключения - 700 м



**Площадь:**  
4,0 Га

**Цель использования:** Для строительства производственной базы промышленного предприятия четвертого класса (по санитарной классификации)

# **Свободные площади г. Барановичи для размещения производственных площадок**



# Свободные площади

## Унитарное предприятие «Барановичская ПМК-1»



**Административное здание**  
(общая площадь - 1613,3 кв.м,  
неиспользуемая площадь –  
1613,3 кв.м)

Предприятие в ликвидации с 14.09.2015.  
Часть имущества продана, оставшееся  
имущество (**административное здание  
и котельная**) расположено на двух  
земельных участках (на праве  
постоянного пользования): 0,3724 га -  
для обслуживания здания котельной,  
инженерных коммуникаций, 0,7264 га –  
для обслуживания административного  
корпуса и стоянки для транспорта.

Можно разместить небольшое  
производство с учетом размеров  
санитарно-защитных зон, связанных с  
границами имеющейся  
многоквартирной жилой застройки,  
сельскохозяйственных земель  
Барановичского района, предприятия,  
занимающегося производством  
шампиньонов, железнодорожной линии  
Барановичи-Гродно



**Котельная** (общая площадь –  
554 кв.м, неиспользуемая  
площадь – 554 кв.м)



# Свободные площади

## Государственное унитарное специализированное предприятие «Барановичская СПМК-3»

Предприятие в ликвидации с 29.06.2021.

Часть имущества продана, оставшаяся часть представляет собой комплекс объектов недвижимости (два навеса, административно-бытовой корпус, сварочный цех, боксы гаражей, участок по изготовлению колеров 4 склада), общей площадью 2026,3 м<sup>2</sup>

Наиболее крупные объекты – административный корпус 560 м<sup>2</sup> и склад отделочных материалов 402 м<sup>2</sup>  
Комплекс расположен на земельном участке по ул. Вильчковского, 77А в г. Барановичи на земельном участке площадью 0,8448 га (для обслуживания производственной базы).

На объектах и территории **ГУСПП «Барановичская СПМК-3»** можно разместить небольшое производство с учетом размеров санитарно-защитных зон, связанных с границами имеющейся многоквартирной жилой застройки, сельскохозяйственных земель Барановичского района, производственных и других объектов.

# Свободные площади

*Склад отделочных  
материалов – 401,7 кв.м.*



*Административно-бытовой  
корпус – 560 кв.м.*



*Навес – 60 кв.м*



*Боксы гаражей –  
205,3 кв.м.*



# Свободные площади

## ОАО «Торгмаш»

Здание котельной по ул. Чернышевского, 65А в г. Барановичи площадью 1153,1 м<sup>2</sup>

Земельный участок - 0,7854 га - для обслуживания здания котельной и трансформаторной подстанции.

На данном участке расположена также трансформаторная подстанция – 56,9 м<sup>2</sup> и автомобильная стоянка – 3000 м<sup>2</sup>

**Котельная** Здание специализированное энергетики, 1967 года постройки, 2 этажа, общая площадь 1153,1 м<sup>2</sup>, стены – кирпичные. На объекте имеется центральное отопление, водопровод, канализация, электроснабжение, подключается от собственной подстанции, в настоящее время отключено. Высота потолка – 7 м

На котельной можно разместить небольшое производство с учетом размеров санитарно-защитных зон, связанных с имеющейся индивидуальной жилой застройкой, производственными и другими объектами на граничащих участках.



# Свободные площади

## ОАО «Бархим»

СЭЗ Брест

г. Барановичи, ул. Проминского, 48. Общий земельный участок площадью 7,49 га



Здание цеха стиральных порошков,  
г. Барановичи, ул. Проминского, 48  
Площадь объекта - 6394 м<sup>2</sup>  
Земельный участок не выделен



Здание цеха клеевой ленты,  
г. Барановичи, ул. Проминского, 48  
Площадь объекта – 3031,2 м<sup>2</sup>, из них  
неиспользуемая площадь – 1980 м<sup>2</sup>  
Земельный участок не выделен



Здание столярного цеха  
г. Барановичи, ул. Проминского, 48  
Площадь объекта - 213,1 м<sup>2</sup>,  
неиспользуемая площадь - 120 м<sup>2</sup>.  
Земельный участок не выделен



Незавершенное строительство  
«Производство  
гранулированных моющих средств»,  
г. Барановичи, ул. Проминского, 48,  
Площадь объекта - 9860 м<sup>2</sup>  
Земельный участок не выделен

# Свободные площади

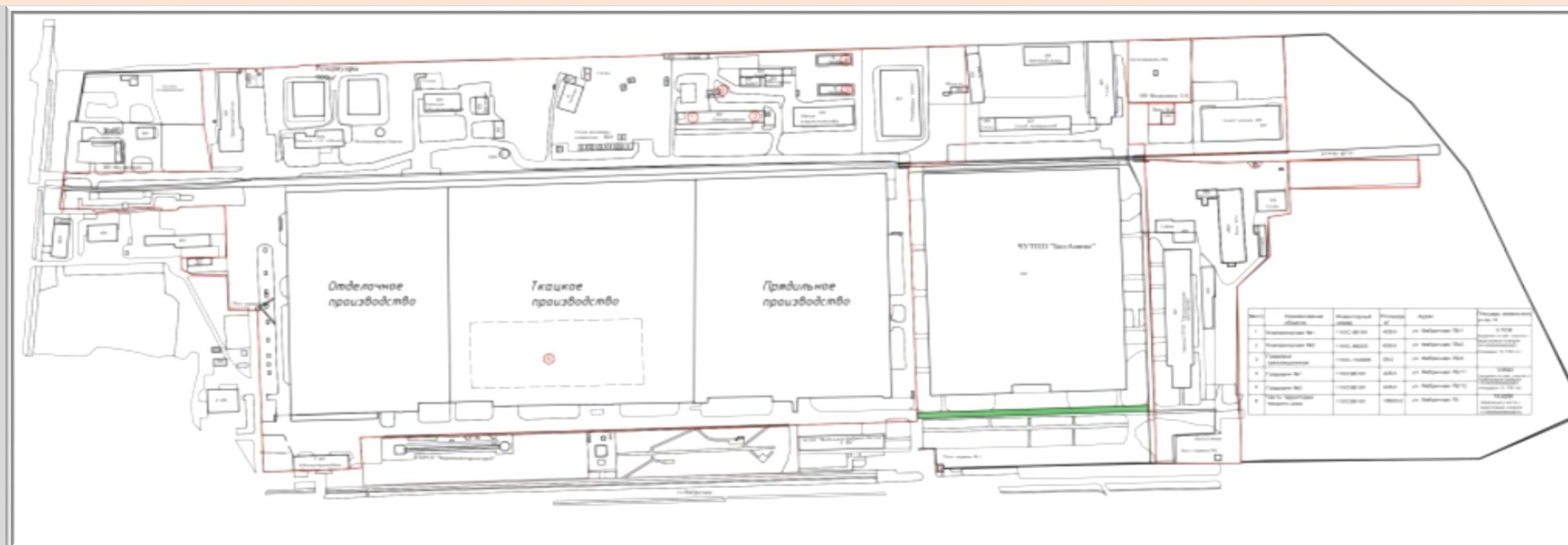
## ОАО «Барановичское производственное хлопчатобумажное объединение»

Неиспользуемые объекты ОАО «БПХО» (компрессорная станция 1 и компрессорная станция 2, три градирни) расположены на общем земельном участке пл. 10,1792 га, предназначенном для обслуживания промышленной площадки ОАО «БПХО».

Осуществляется выделение земельного участка пл. 0,7036 га для обслуживания объектов

Предлагаемый для сдачи в аренду участок ткацкого производства находится в помещении, расположенном на земельном участке площадью 19,1467 га, предназначенном для обслуживания промышленной площадки ОАО «БПХО».

Доступ на территорию не изолирован.



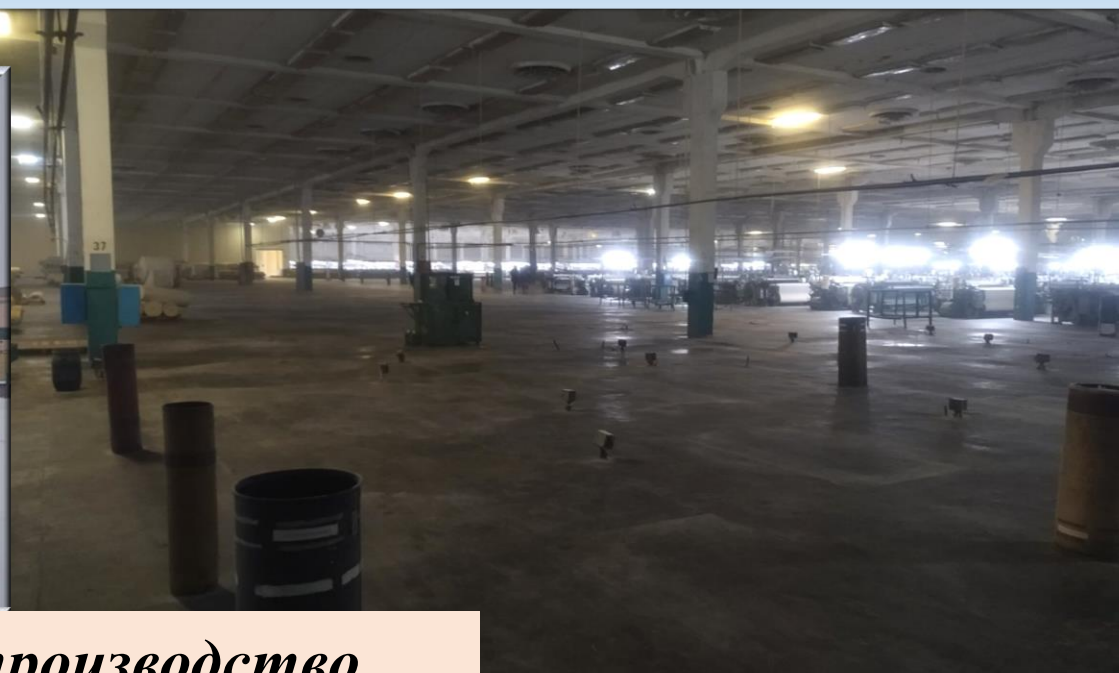
# Свободные площади

## ОАО «Барановичское производственное хлопчатобумажное объединение»

здание компрессорной станции № 1,  
г. Барановичи, ул. Фабричная, 7В/1  
Площадь объекта – 428 м<sup>2</sup>  
Земельный участок не выделен



здание компрессорной станции № 2,  
г. Барановичи, ул. Фабричная, 7В/2  
Площадь объекта – 659 м<sup>2</sup>  
Земельный участок не выделен



*Ткацкое производство*



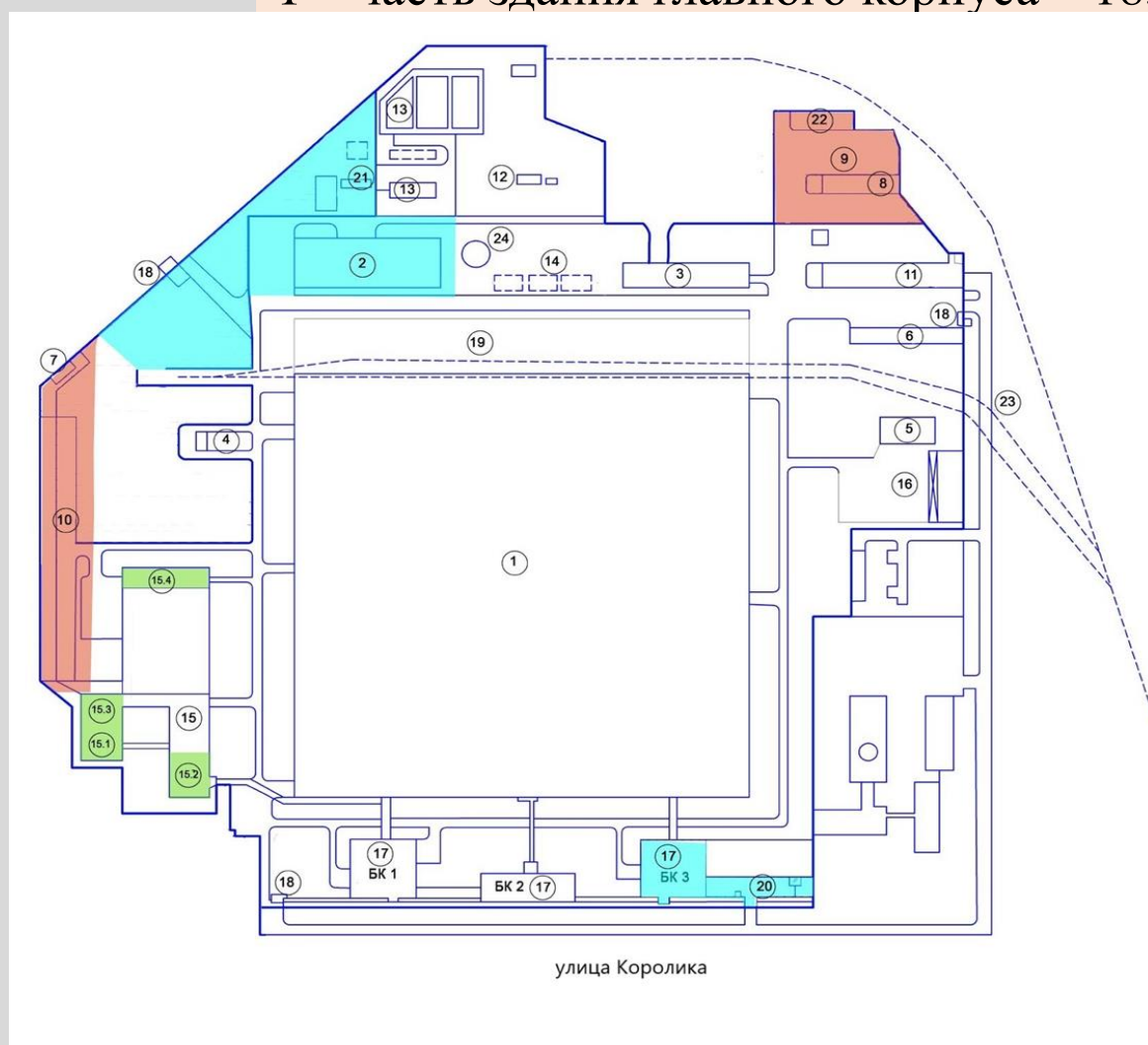
# Свободные площади

## ОАО «Барановичский завод автоматических линий»

Территория ОАО «БЗАЛ» входит в состав СЭЗ «Брест» (обеспечивает доступ к специальному режиму налогообложения), занимает земельный участок площадью 21,51 га.  
Площадь объектов недвижимости – 170,5 тыс. м<sup>2</sup>.

### Неиспользуемые объекты:

- 15 - изолированное помещение «Инженерно-лабораторный корпус» - 9031 м<sup>2</sup>
- 17 – часть здания бытового корпуса № 1 с переходными галереями - 5512 м<sup>2</sup>
- 1 – часть здания главного корпуса – 18306 м<sup>2</sup>



Здание бытового корпуса № 1 с переходными галереями,  
г. Барановичи улица Королика, 8  
Общая площадь – 7279 м<sup>2</sup>,  
неиспользуемая площадь – 5512 м<sup>2</sup>  
Земельный участок не выделен



Изолированное помещение  
«Инженерно-лабораторный корпус»,  
г. Барановичи улица Королика, 8-1  
Общая площадь – 20 998,1 м<sup>2</sup>,  
неиспользуемая площадь – 9 031 м<sup>2</sup>  
Земельный участок не выделен

# Свободные площади

## ОАО «Барановичский завод автоматических линий»

Общая площадь - 120 тыс. м<sup>2</sup>.

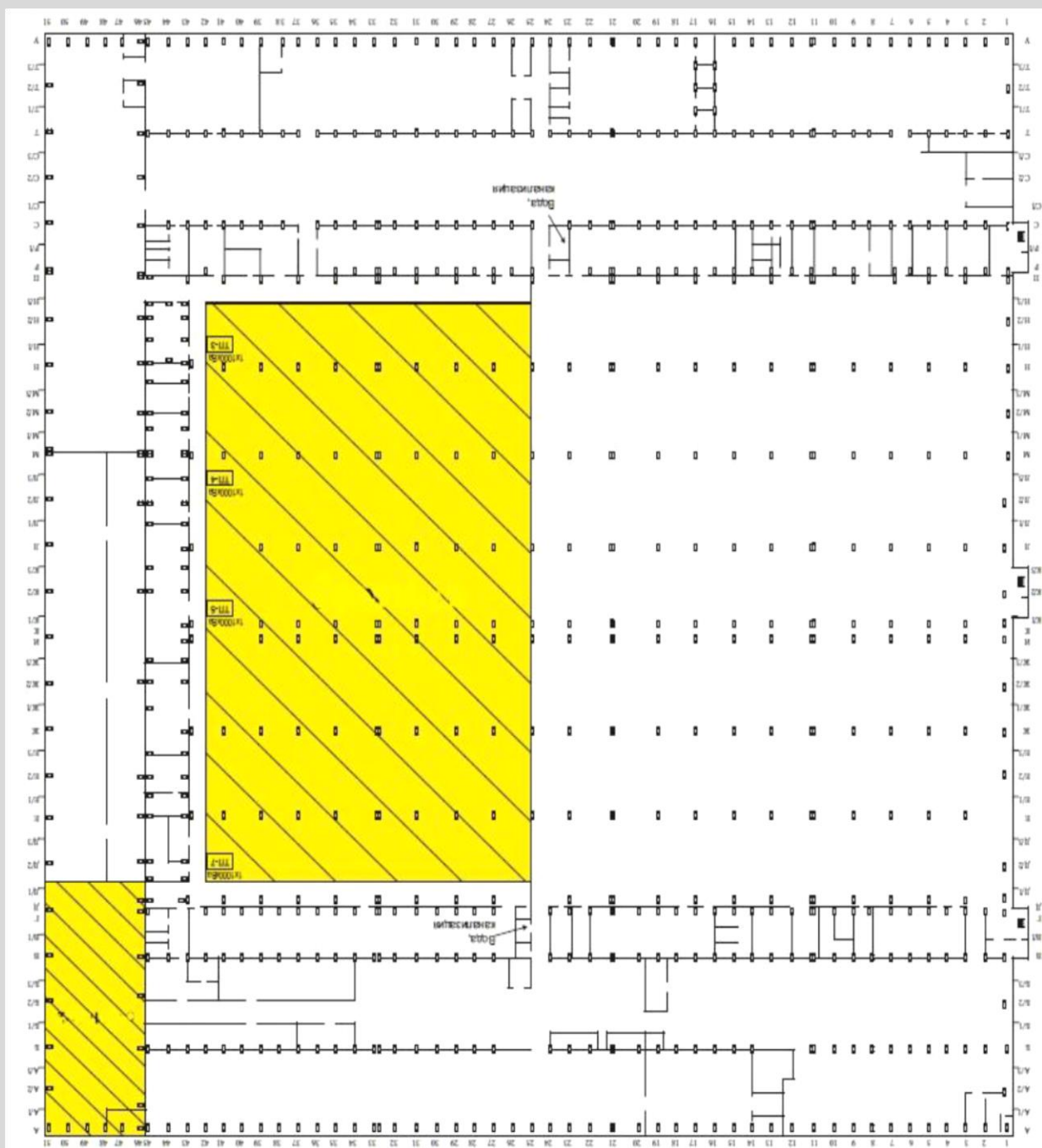
Площадь свободного производственного участка - 19,2 тыс. кв. м.

Отсутствуют правоустанавливающие документы, необходима регистрация здания, изготовление технического паспорта и последующее разделение на два изолированных помещения.

Общая площадь - 120 тыс. м<sup>2</sup>.

Площадь свободного производственного участка - 19,2 тыс. кв. м.

Отсутствуют правоустанавливающие документы, необходима регистрация здания, изготовление технического паспорта и последующее разделение на два изолированных помещения.





# Свободные площади

## ОАО «Стройтрест № 25»

2 земельных участка:

0,6975 га - для обслуживания конторы №1, конторы №2, инструментальной мастерской, механической мастерской №2, гаража №1, склада запасных частей, бойлерной, гаража и тепловой сети

0,1467 га – для обслуживания производственной базы

Можно разместить небольшое производство с учетом размеров санитарно-защитных зон, связанных с имеющейся индивидуальной жилой застройкой, станции «Барановичи-Центральные», ТЭЦ, производственными и другими объектами на граничащих участках.



Комплекс зданий  
производственной базы филиала  
СУ-172 – 9 строений и  
сооружений, г. Барановичи,  
проспект Советский, 47Б  
Общая площадь – 1753,1 м<sup>2</sup>  
Земельный участок – 0,7 га



Механические мастерские  
производственной базы филиала  
СУ-172 – 2 объекта,  
г. Барановичи, проспект  
Советский, 47А  
Общая площадь – 566,4 м<sup>2</sup>  
Земельный участок – 0,1467 га

# Свободные площади

## ОАО «ДорОрс»

Адрес: г. Барановичи, ул. Слонимское Шоссе, 20а

Земельный участок - 0,4205 га для обслуживания арочного и овощного склада

На складских объектах **ОАО «ДорОрс»** возможно размещение небольших производств с учетом размеров санитарно-защитных зон, связанных с имеющимися производственными и другими объектами на граничащих участках, железной дорогой «Барановичи-Гродно».

Арочный склад - общая площадь  
684,9 м<sup>2</sup>



Овощной склад - 855,6 м<sup>2</sup>

Склад - 703,6 м<sup>2</sup>



# Свободные площади

## ОАО «Барановичский райагросервис»

В постоянном пользовании 2 земельных участка:

2,5354 га для обслуживания производственной базы – 9 объектов недвижимости - 3-ий пер. Вильчковского, 19  
0,2335 га - 3-ий пер. Вильчковского, 17Б/1 – 2 объекта недвижимости

На объектах и территории ОАО «Барановичский райагросервис» можно разместить небольшое производство с учетом размеров санитарно-защитных зон, связанных с имеющейся индивидуальной жилой застройкой



*Административное здание,  
пер. Вильчковского 3-й, 17  
1974 года постройки, общая  
площадь 457,6 м<sup>2</sup>.*



*Здание ремонтной  
мастерской, пер.  
Вильчковского 3-й, 19А.  
1956 года постройки, общая  
площадь 2545,1 м<sup>2</sup>*



# Индустриальный парк в городе Барановичи

# Индустриальный парк в городе Барановичи

Концепция разработана для объекта «Индустриальный парк г. Барановичи» с обеспечением инженерной инфраструктуры по ул. Королика в г. Барановичи» находящегося в промышленно-складской зоне города Барановичи, в районе улиц Королика, Промышленная, Минская и железнодорожной магистрали (направление Лида-Лунинец). Территория, на которой размещается объект, примыкает к земельному участку ОАО «Барановичский завод автоматических линий».

**Полученные в процессе строительства здания и сооружения планируется использовать для размещения помещений различного функционального назначения:**

- производственные, предназначенные для выпуска опытных изделий единичного модельного производства и образцов оборудования с целью последующего их внедрения в различные сферы народного хозяйства. Акцент делается на чистое и высокотехнологичное производство: автомобильные компоненты, трубы, трубки и шланги, мебельная фурнитура, производство мини-заводов для переработки ТБО, производство насосов из композитных материалов, станкостроение, производство изделий из бетона;
- автоматизированный складской комплекс;
- административный комплекс с офисами, конференц-зонами и выставочными пространствами, точками общественного питания и торговли.

Проектными решениями так же предусматривается выполнение работ по прокладке инженерных сетей, благоустройство территории ,прилегающей к зданиям и сооружениям .

Архитектурно-планировочной концепцией прорабатываются варианты по размещению дополнительных парковочных мест для работников и посетителей научно-технологического парка.

Характеристика участка\*:

- площадь земельного участка -13 Га;
- коэффициент интенсивности застройки земельного участка (КИН) (отношение суммарной площади пола всех этажей здания во внешних габаритах к площади земельного участка) составляет 0,23;
- коэффициент застройки земельного участка (КЗ) (отношение площади застроенной части земельного участка к площади участка) составляет 0,231;
- удельный вес озелененных территорий - 44%.

Ориентировочные характеристики зданий и сооружений\*:

- производственный корпус ( 3 здания): общая площадь одного здания-6900 м<sup>2</sup>, в т.ч. встроенные бытовые помещения - 950 м<sup>2</sup>;

-автоматизированный складской комплекс (1 здание): общая площадь здания-5850 м<sup>2</sup>, в т.ч. встроенные бытовые помещения- 450 м<sup>2</sup>;

-административный комплекс (состоит из 3х зданий): общая площадь комплекса- 3300 м<sup>2</sup>, в т.ч.

-офисы, образовательный центр, конференц-зоны, выставочные пространства ( 5ти этажное здание) -1800 м<sup>2</sup>;

-офисы , лаборатории ( 4х этажное здание) -950 м<sup>2</sup>;

-гостиница , кафе, торговые площади ( 3х этажное здание) -450 м<sup>2</sup> .

Планируемые сроки строительства: с июля 2023 года (подготовительные работы) по декабрь 2025 года.

Реализация объекта планируется в рамках следующих пусковых комплексов:

1 пусковой комплекс: инженерная инфраструктура, производственный корпус №2 по ГП ;

2 пусковой комплекс: производственные корпуса №3 и №4 по ГП;

3 пусковой комплекс: автоматизированный складской комплекс №1 по ГП;

4 пусковой комплекс : административный комплекс №9 по ГП.

Реализация первой очереди объекта в г. Барановичи предполагает объем необходимых инвестиций -50 млн. рублей.

После выхода технопарка на полную производственную мощность ожидается:

- привлечение 30 резидентов;

- создание 300 рабочих мест;

- ежегодное поступление порядка 10 млн. рублей налоговых отчислений в бюджет.

Налоговая (бюджетная) окупаемость проекта составляет 5-6 лет.

## Предполагаются следующие преференциальные условия резидентства в индустриальном парке:

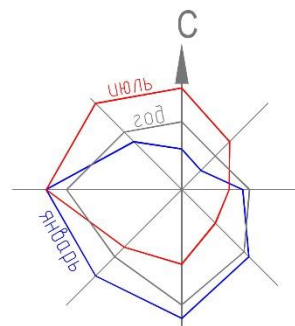
- **Освобождение от налогов, уплачиваемых в местные бюджеты, в том числе налога на прибыль.**
- **Ставка аренды офисных помещений 5,4 руб. за 1 м. кв. с НДС.**
- **Ставка аренды производственных помещений 2,20 руб. за 1 м. кв. с НДС.**
- **Подготовка производственных площадей и инфраструктуры под потребности резидентов.**
- **Возможность строительства собственных производственных площадок первоначально на участке 13,7 га. с последующим увеличением на 70 га.**



# Схема генплана филиала ЗАО «БНТП»

## Условные обозначения

	Существующее здание
	Проектируемое здание
	Покрытие площадок, тротуаров (проектир.)
	Покрытие проездов, парковок (проектир.)
	Озеленение (проектир.)
	Ограждение предприятия (проектир.)
	Граница проектируемого участка (S=13га)



## Экспликация зданий и сооружений

- 1 Автоматизированный складской комплекс (1эт.)
- 2 Производственный корпус (1эт.)
- 3 Производственный корпус (1эт.)
- 4 Производственный корпус (1эт.)
- 5 Проходная (1эт.)
- 6 Контрольно-пропускной пункт (КПП)
- 7 Контрольно-пропускной пункт (КПП)
- 8 Контрольно-пропускной пункт (КПП)
- 9 Административный комплекс (3-5эт.)
- 10 Автопарковка для легковых автомобилей
- 11 Автопарковка для легковых автомобилей
- 12 Автопарковка для легковых автомобилей
- 13 Площадка для автопоездов
- 14 Автопарковка для легковых автомобилей
- 15 Трансформаторная подстанция
- 16 Трансформаторная подстанция







# Объёмно-пространственная концепция



## I пусковой комплекс

Производственный корпус (поз.2 по ГП)  
Общая площадь здания- 6900 м<sup>2</sup>

Производство: мини-заводов полного цикла по переработке ТБО; композитных насосов, изделий из бетона, станкостроение.

## II пусковой комплекс

Производственный корпус (поз.4 по ГП)  
Общая площадь здания- 6900 м<sup>2</sup>

Производство: мебельная фурнитура (петли, завесы, ручки, защелки и др.), сантехника

## IV пусковой комплекс

Административный комплекс (поз.9 по ГП)  
Общая площадь здания- 3250 м<sup>2</sup>

Офисы, образовательный центр, лаборатории, гостиница, кафе.

## III пусковой комплекс

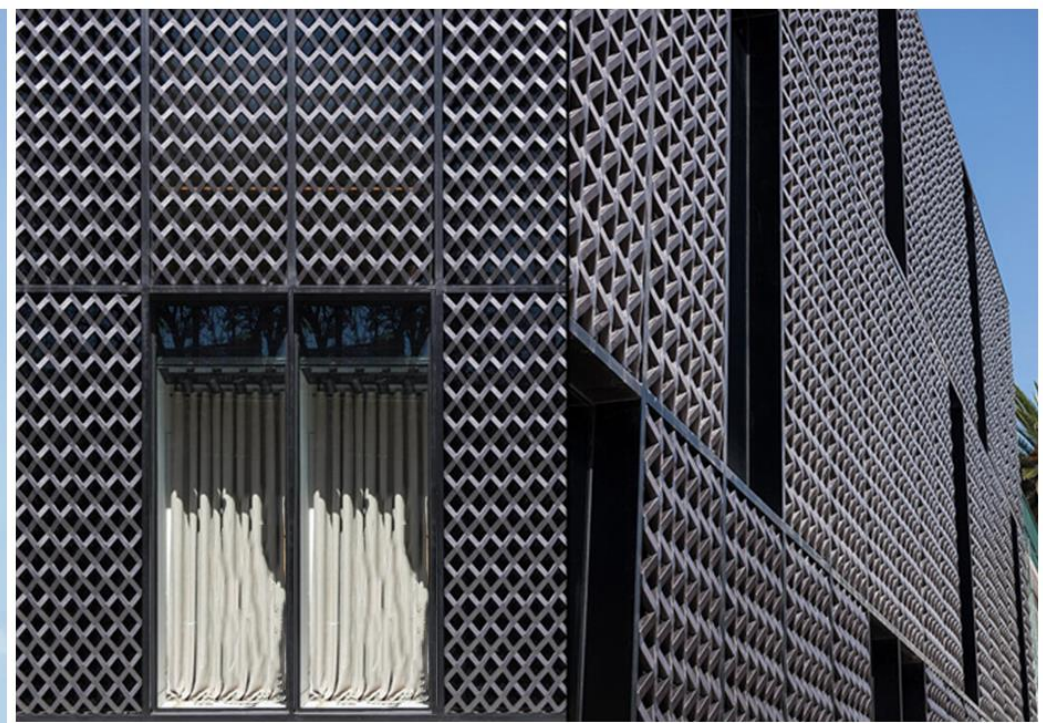
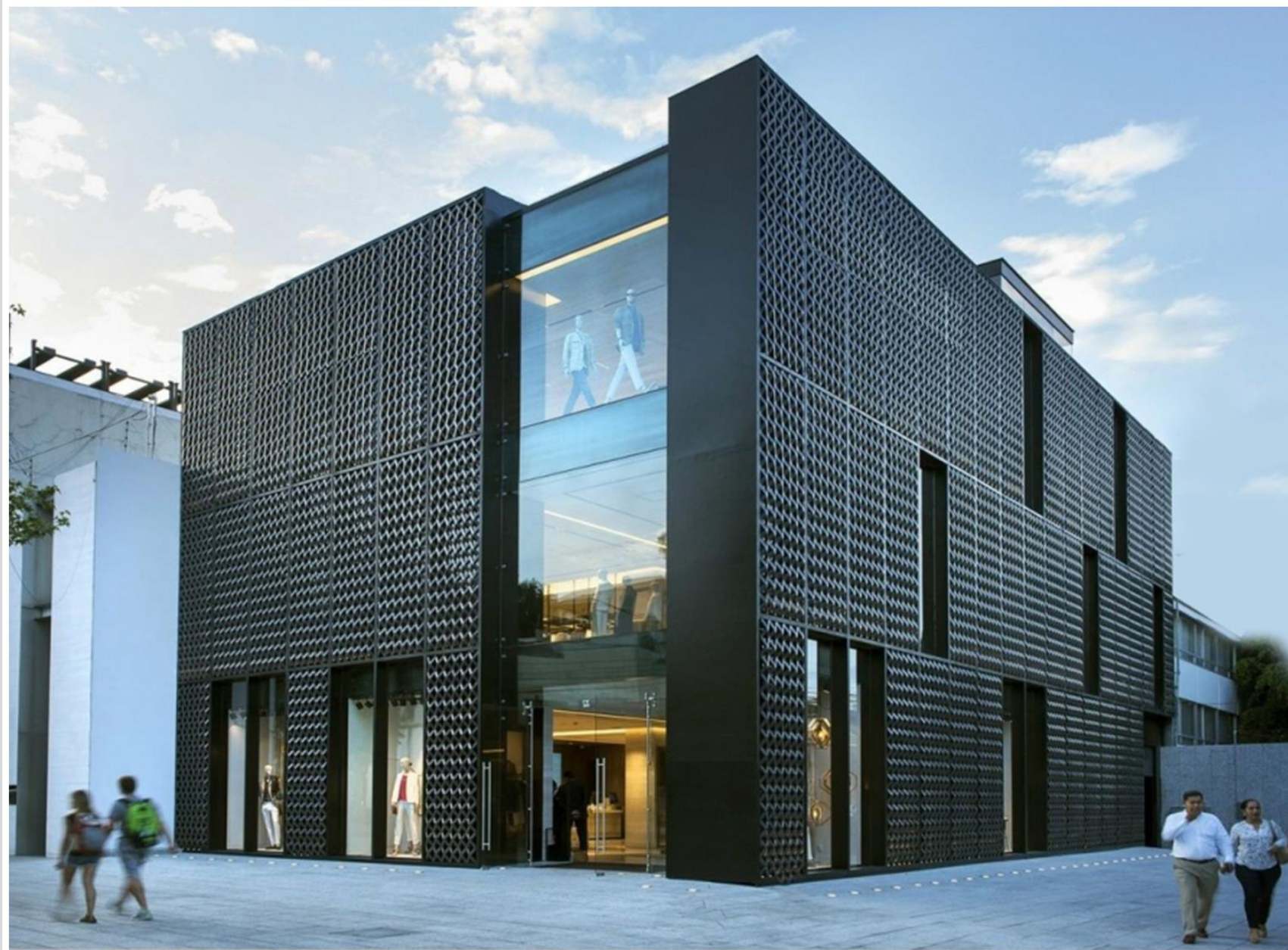
Автоматизированный складской комплекс (поз.1 по ГП)  
Общая площадь здания- 5850 м<sup>2</sup>

## II пусковой комплекс

Производственный корпус (поз.3 по ГП)  
Общая площадь здания- 6900 м<sup>2</sup>

Производство: автомобильные компоненты, трубы, трубки и шланги жёсткие из полимеров этилена.





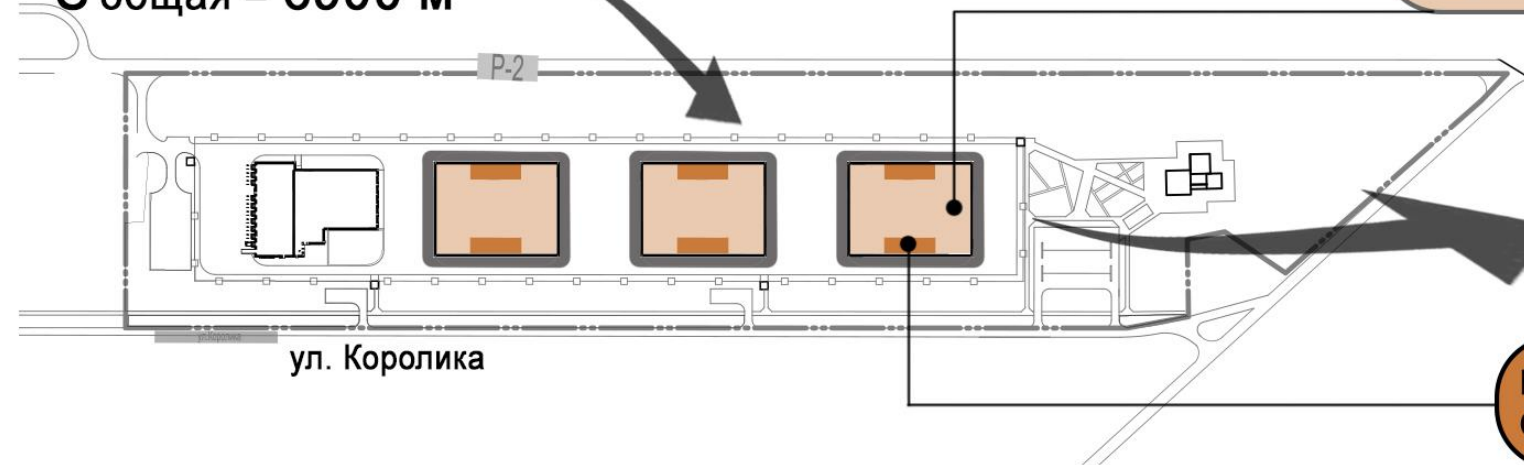
# Административный комплекс

S общая = 3300 м<sup>2</sup>





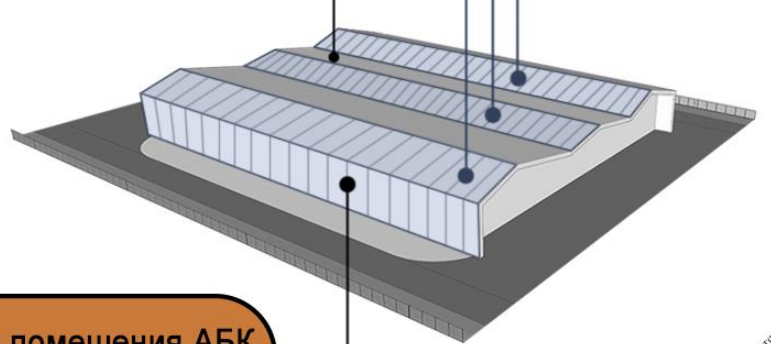
**Производственный корпус, одноэтажный**  
 $S_{общая} = 6900 \text{ м}^2$



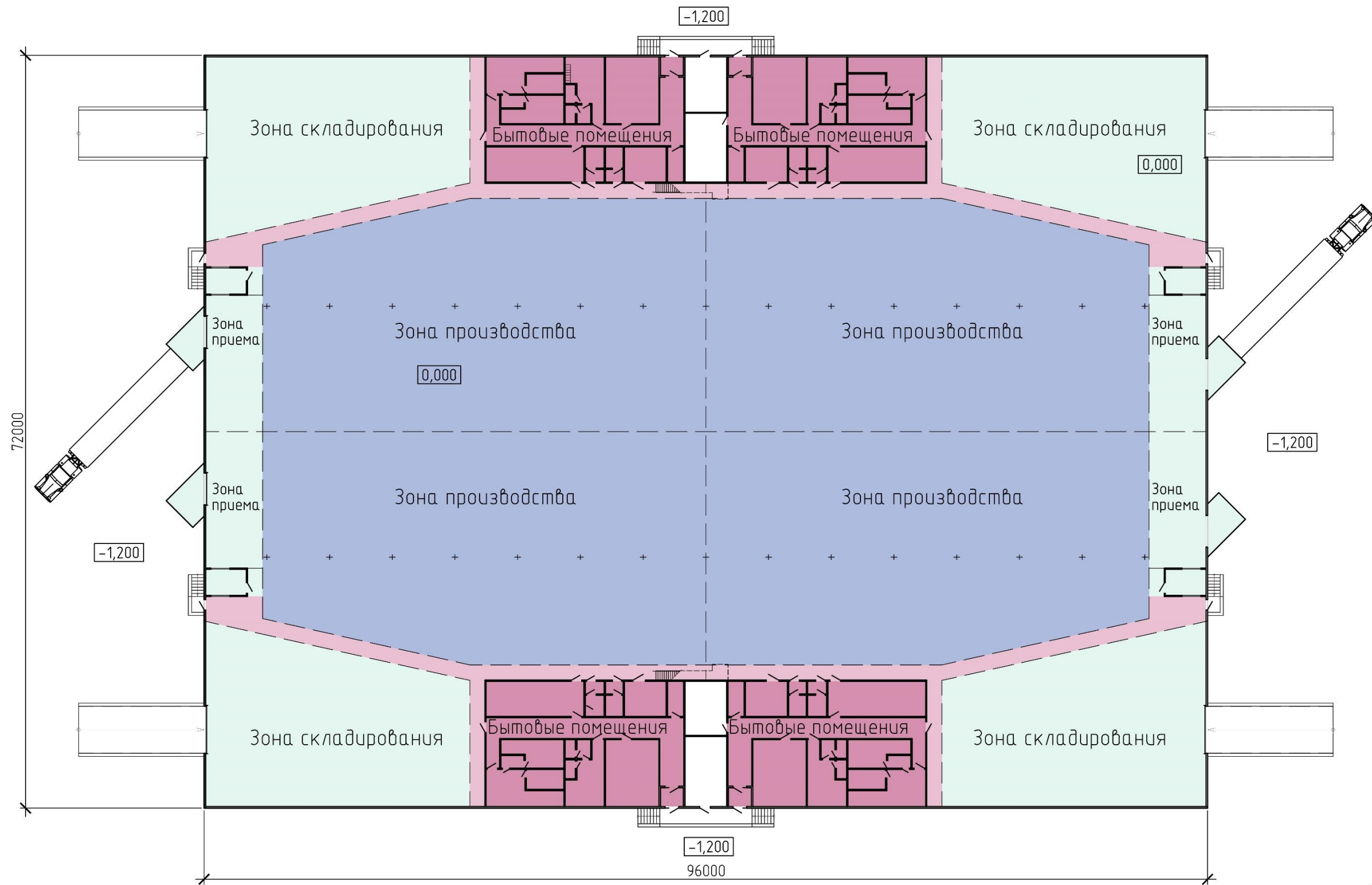
Производственная часть здания  
 Общая площадь- 5400 м<sup>2</sup>

Встроенные помещения АБК  
 Общая площадь- 950 м<sup>2</sup>

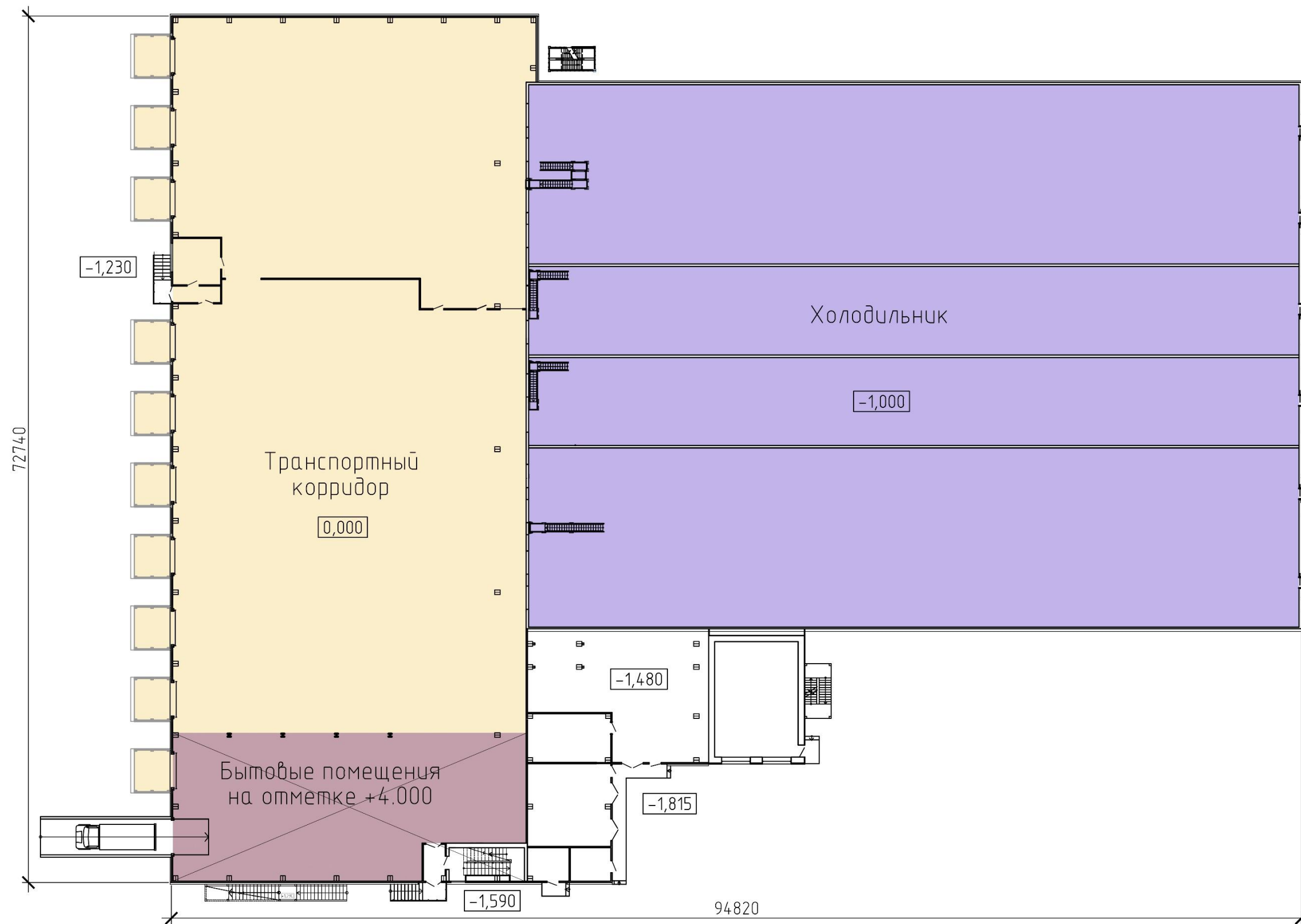
Солнечные фотоэлектрические системы (солнечные панели)



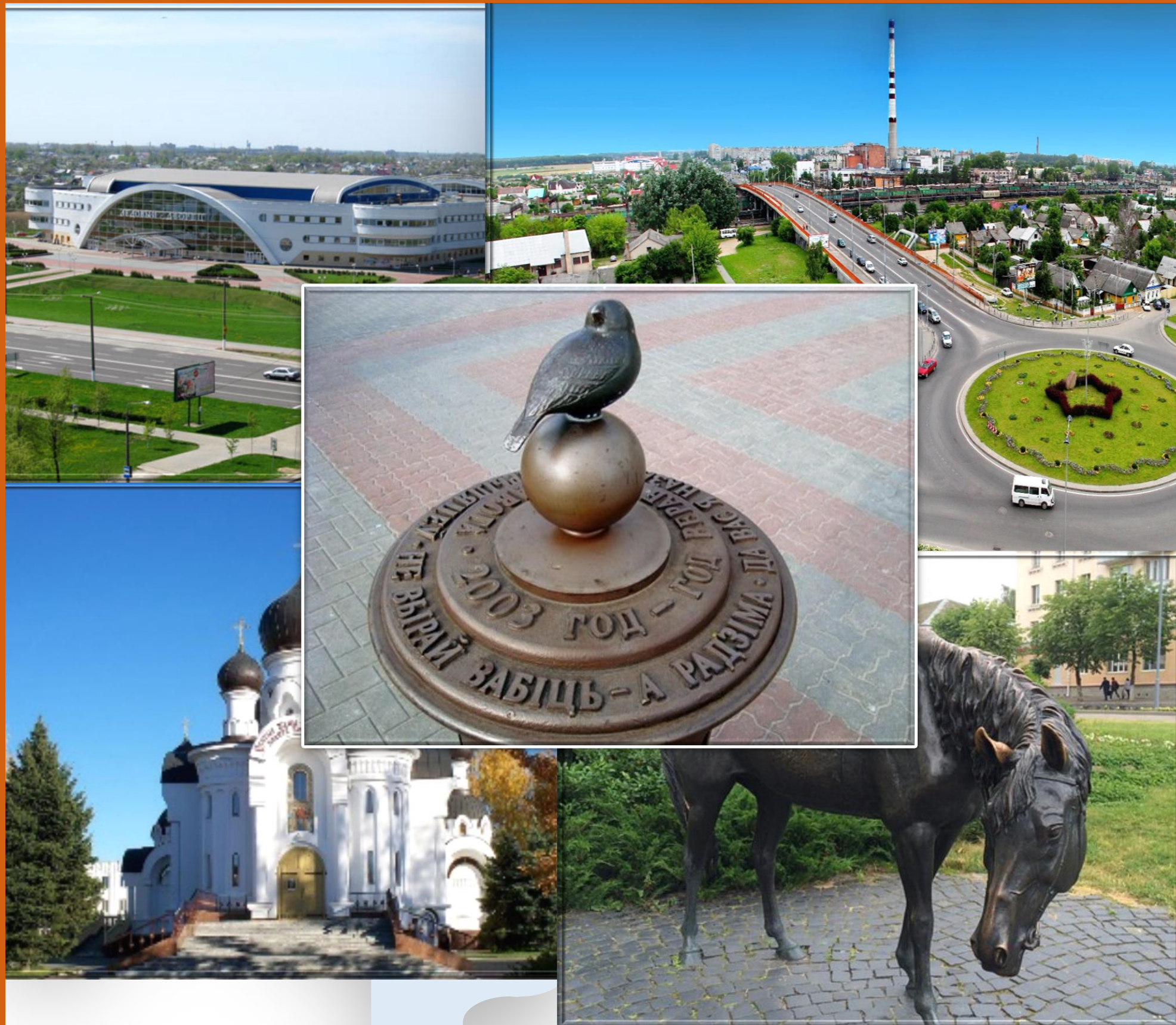
# План-схема производственного здания



# План-схема складского комплекса



# БАРАНОВИЧИ –город возможностей!



**Первый заместитель  
председателя Барановичского  
горисполкома**

***Сташенко Элла Евгеньевна***

Телефон приемной:

**+375 163 65 17 53,**

**+375 163 65 20 81**

**E-mail:**

**[stashenko@baranovichi-gik.gov.by](mailto:stashenko@baranovichi-gik.gov.by)**

