


¿Alguna pregunta?

 Cuentas nuevas
+34 91 787 61 61

 Atención al cliente
+34 91 787 61 71

 Mesa de operaciones
+34 91 787 61 81

[▶ Portal de Ayuda](#)

TARGETLEVELS

CANDLESTICK

Target  Levels

DOS TIPOS DE PAUTAS

¿Alguna pregunta?

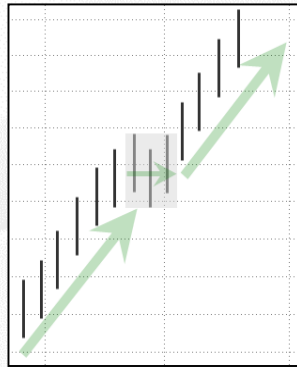
 Cuentas nuevas
+34 91 787 61 61

 Atención al cliente
+34 91 787 61 71

 Mesa de operaciones
+34 91 787 61 81

[▶ Portal de Ayuda](#)

Continuación
Continúa la tendencia previa.

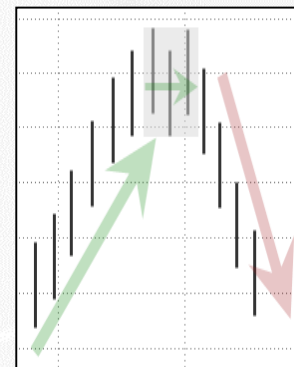


Continuación alcista

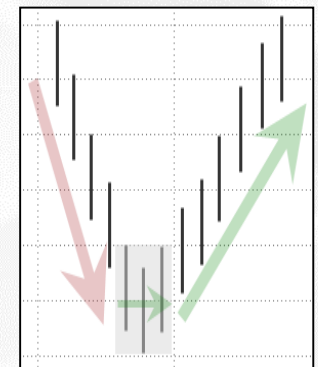


Continuación bajista

Giro
Gira la tendencia previa





Giro bajista



Giro alcista

¿Alguna pregunta?

 **Cuentas nuevas**
+34 91 787 61 61

 **Atención al cliente**
+34 91 787 61 71

 **Mesa de operaciones**
+34 91 787 61 81


[▶ Portal de Ayuda](#)


FRECUENCIA

FRECUENCIA - 3 PAUTAS SUMAN UN 55% DEL TOTAL

55%

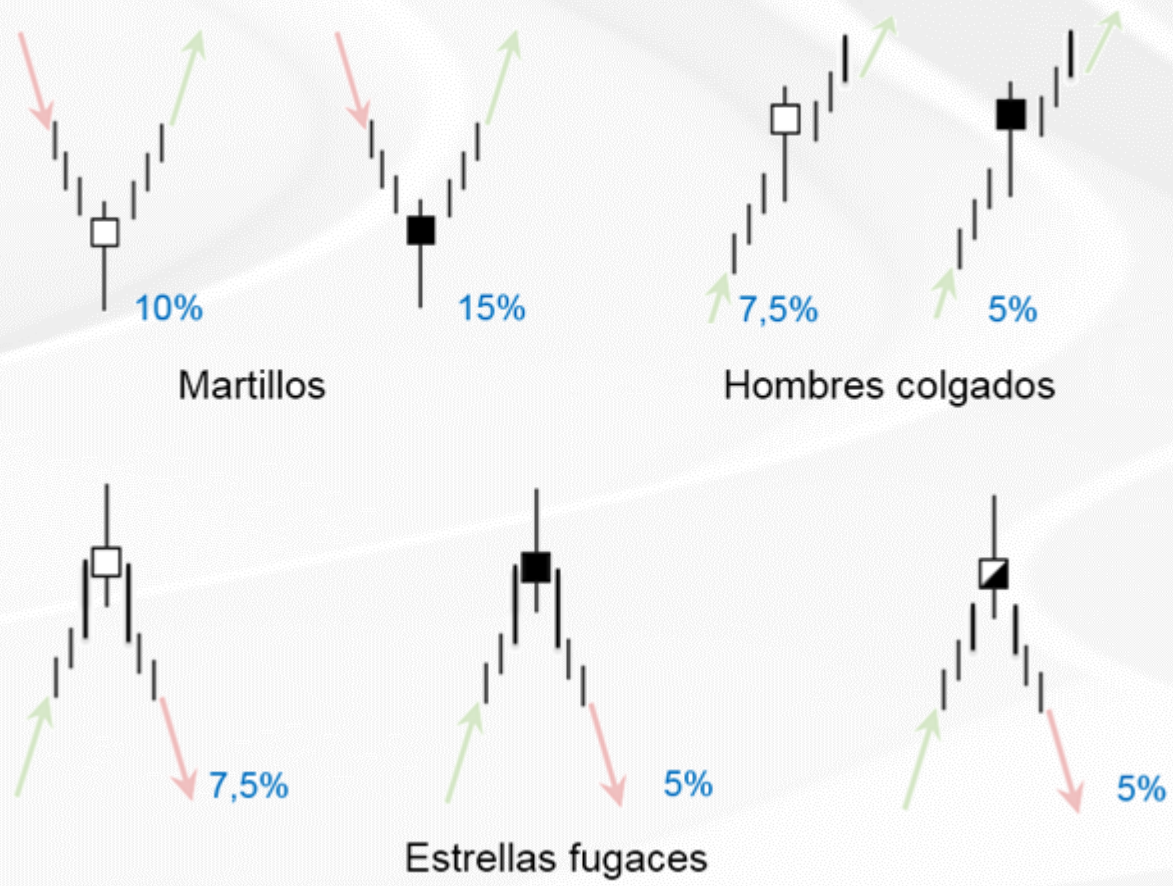
¿Alguna pregunta?

 Cuentas nuevas
+34 91 787 61 61

 Atención al cliente
+34 91 787 61 71

 Mesa de operaciones
+34 91 787 61 81

▶ Portal de Ayuda



¿Alguna pregunta?

 **Cuentas nuevas**
+34 91 787 61 61

 **Atención al cliente**
+34 91 787 61 71

 **Mesa de operaciones**
+34 91 787 61 81

[▶ Portal de Ayuda](#)

EFECTIVIDAD

CUANDO EL MERCADO GIRA SIN PAUTA

- Posicionarse al alza o a la baja sin pauta candlestick tiene una probabilidad del 50%

50 % = Azar

¿Alguna pregunta?



Cuentas nuevas
+34 91 787 61 61



Atención al cliente
+34 91 787 61 71




Mesa de operaciones
+34 91 787 61 81

▶ Portal de Ayuda

ALGUNAS PAUTAS NO DIFIEREN DEL AZAR

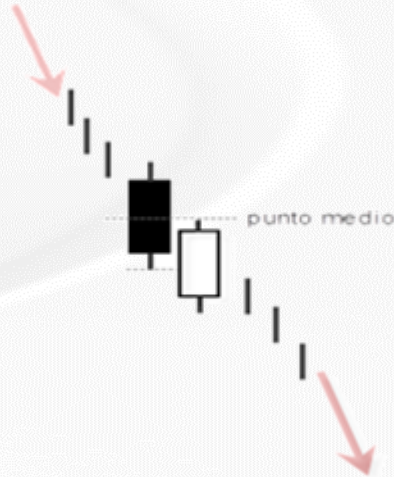
¿Alguna pregunta?

 Cuentas nuevas
+34 91 787 61 61

 Atención al cliente
+34 91 787 61 71

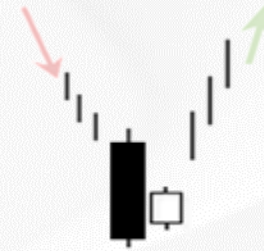
 Mesa de operaciones
+34 91 787 61 81

[▶ Portal de Ayuda](#)



Thrusting line

47%

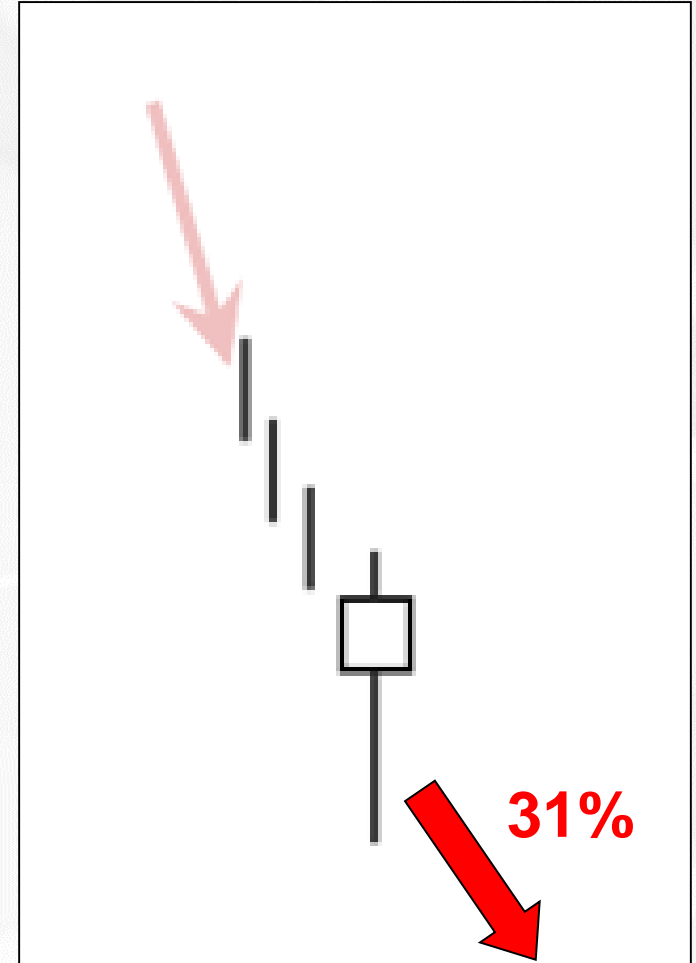
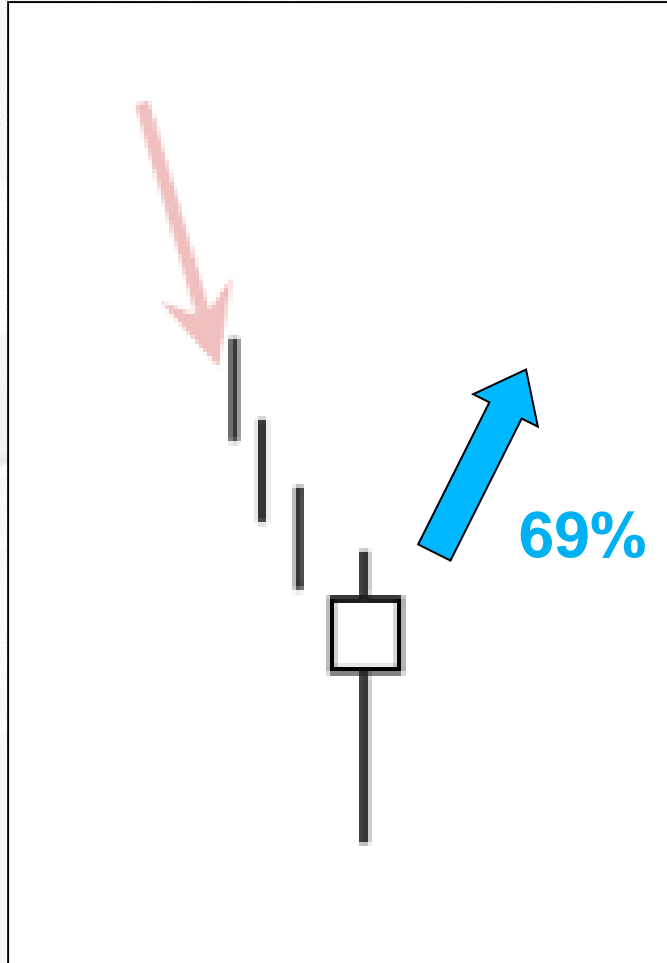


Bullish harami

54%

≈ 50 % = Azar


EL 10% DE LAS PAUTAS SON "MARTILLO BLANCO"



¿Qué esperamos que ocurra?

¿Alguna pregunta?

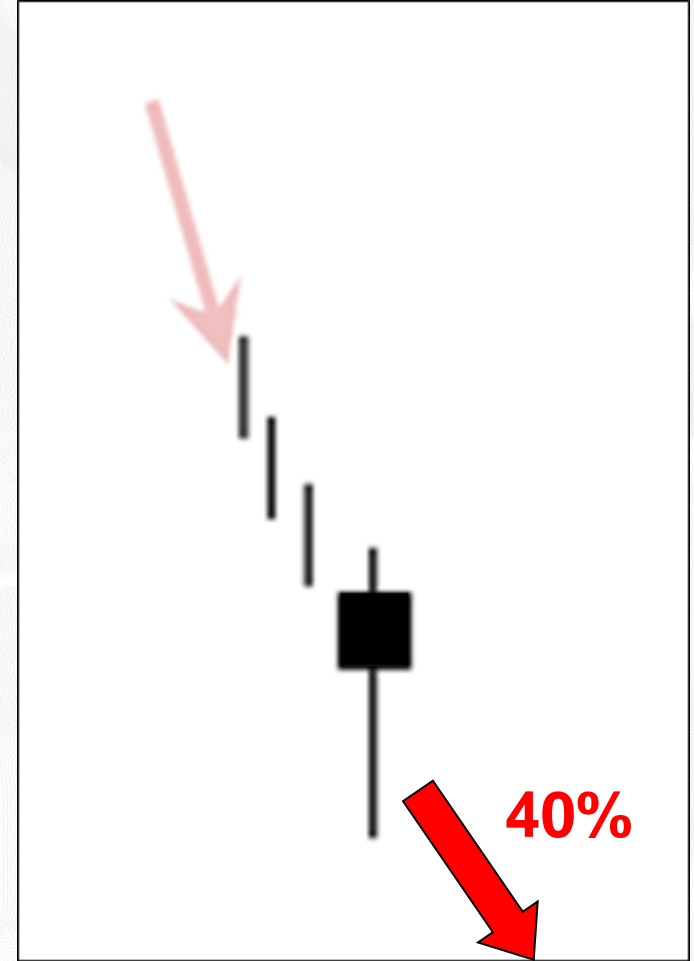
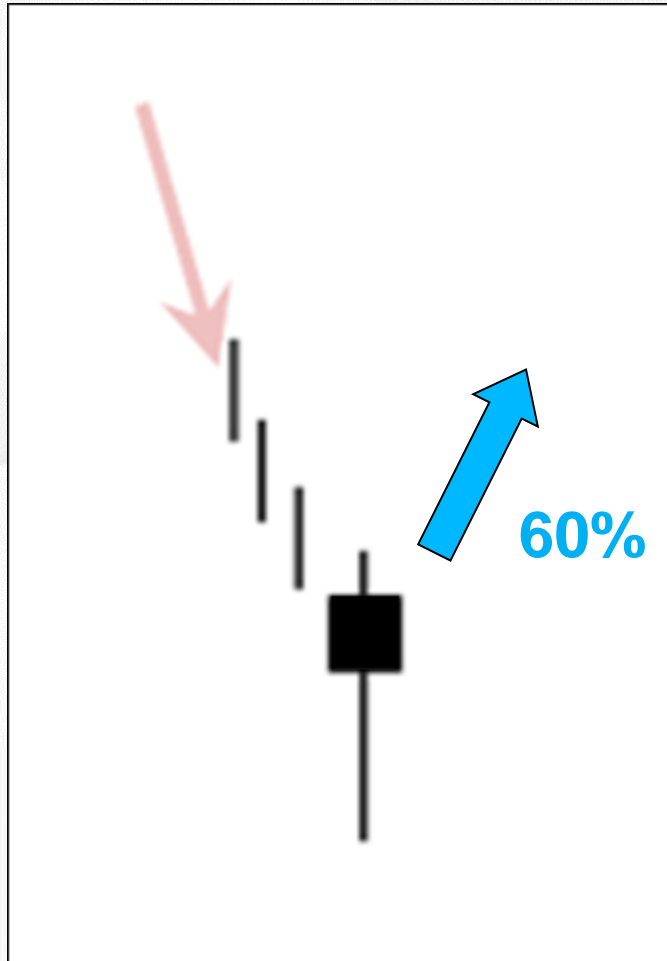
 Cuentas nuevas
+34 91 787 61 61

 Atención al cliente
+34 91 787 61 71

 Mesa de operaciones
+34 91 787 61 81

[▶ Portal de Ayuda](#)


EL 15% DE LAS PAUTAS SON “EL MARTILLO NEGRO”



¿Qué esperamos que ocurra?

¿Alguna pregunta?

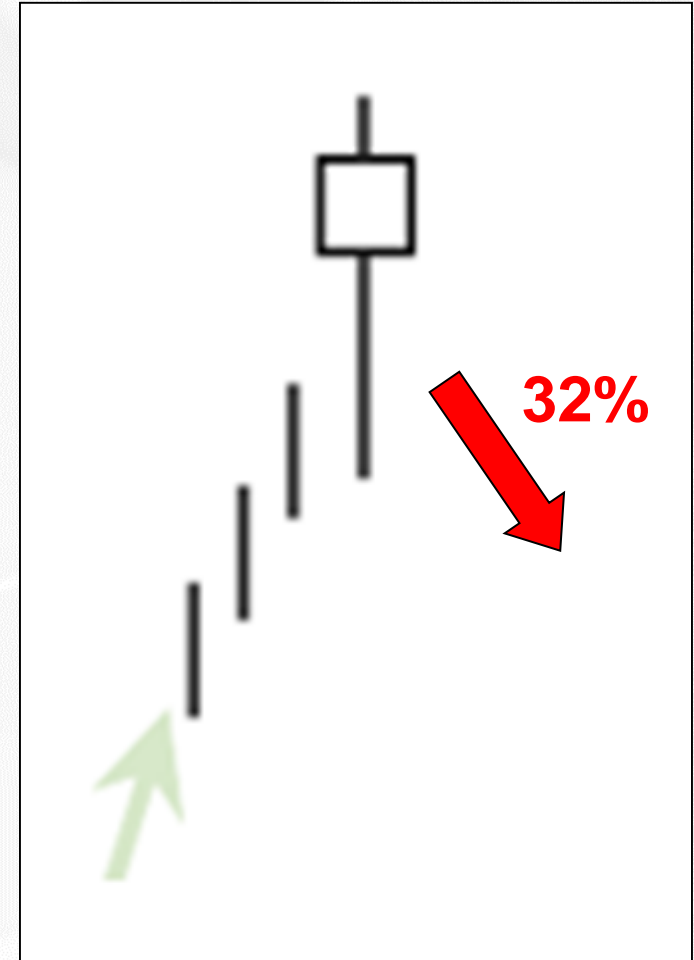
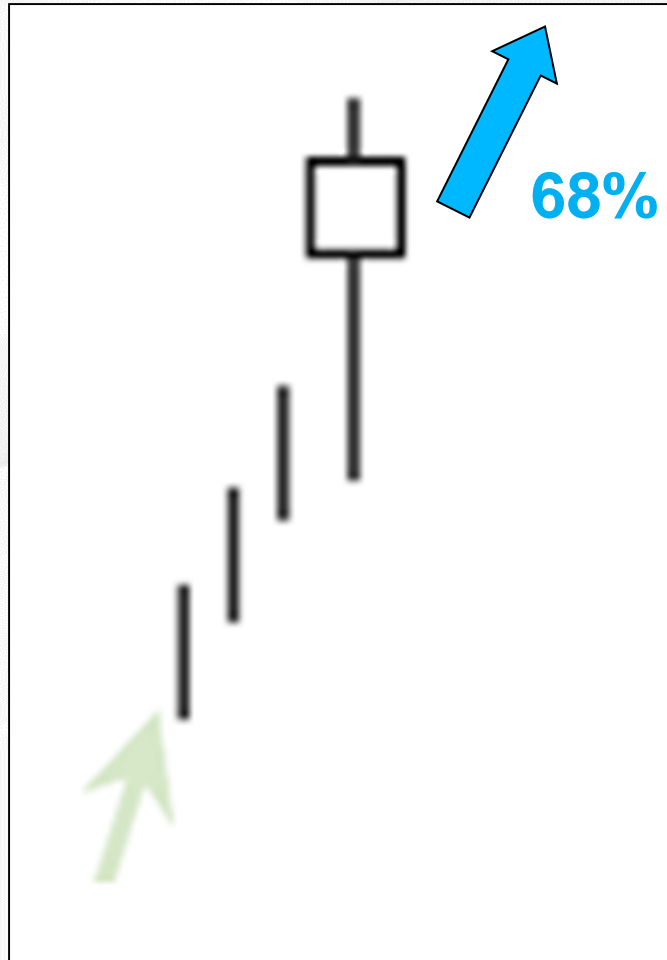
 Cuentas nuevas
+34 91 787 61 61

 Atención al cliente
+34 91 787 61 71

 Mesa de operaciones
+34 91 787 61 81

[▶ Portal de Ayuda](#)


EL 7,5% DE LAS PAUTAS SON “HOMBRE COLGADO BLANCO”



Esto es contrario a lo que tradicionalmente se espera de un hombre colgado

¿Alguna pregunta?

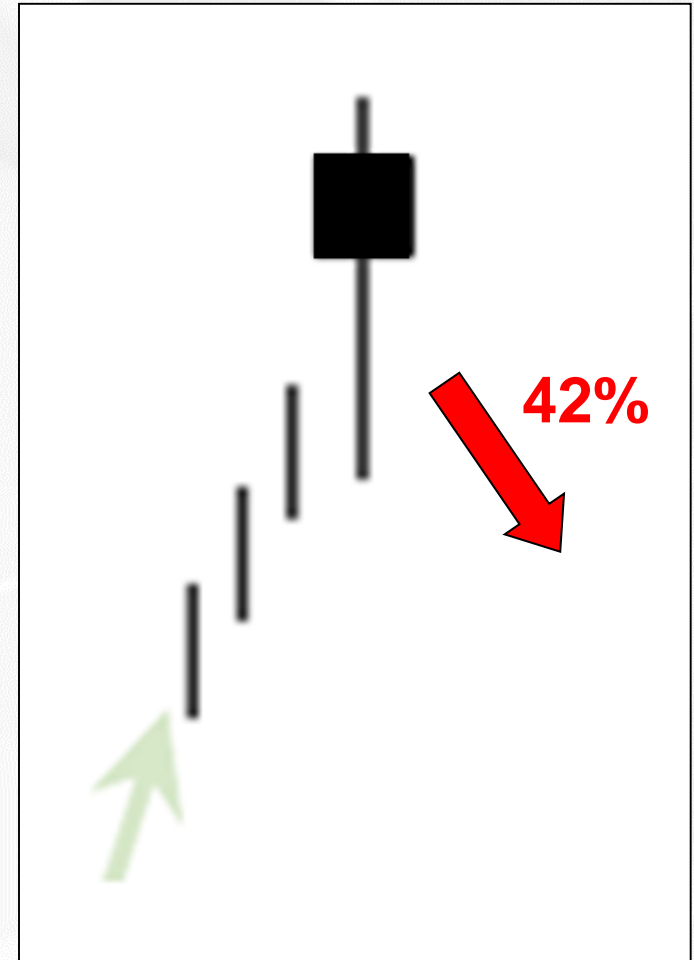
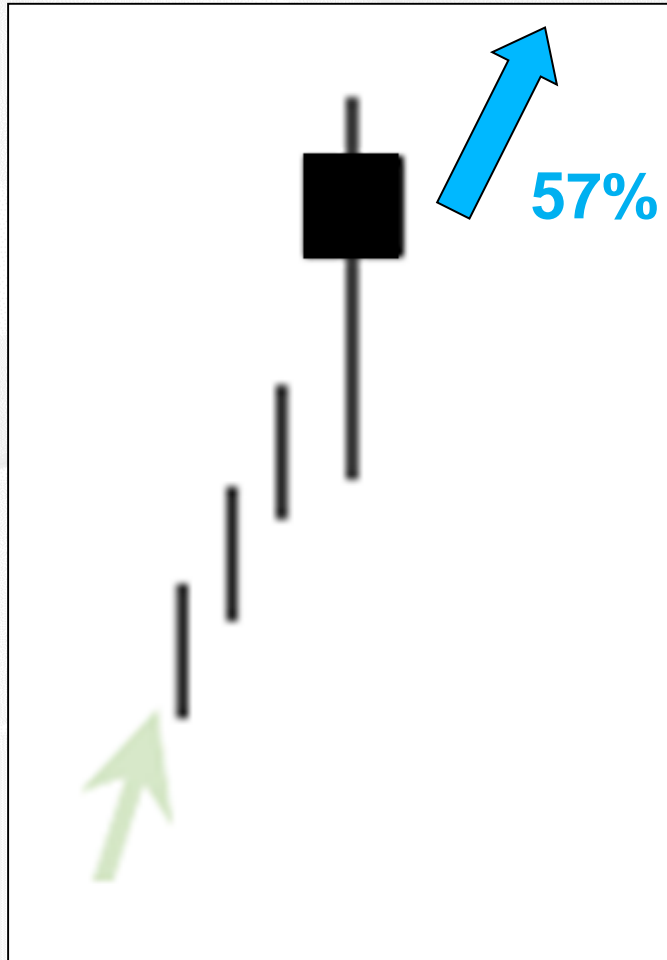
 Cuentas nuevas
+34 91 787 61 61

 Atención al cliente
+34 91 787 61 71

 Mesa de operaciones
+34 91 787 61 81

▶ Portal de Ayuda


EL 7,5% DE LAS PAUTAS SON “HOMBRE COLGADO NEGRO”



La efectividad de un hombre colgado negro baja

¿Alguna pregunta?

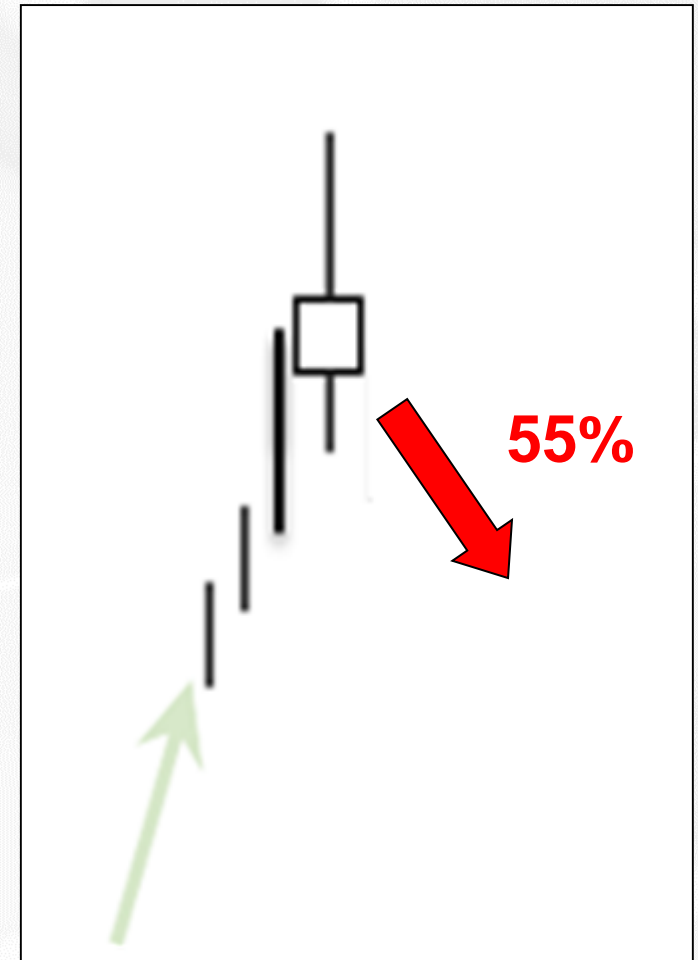
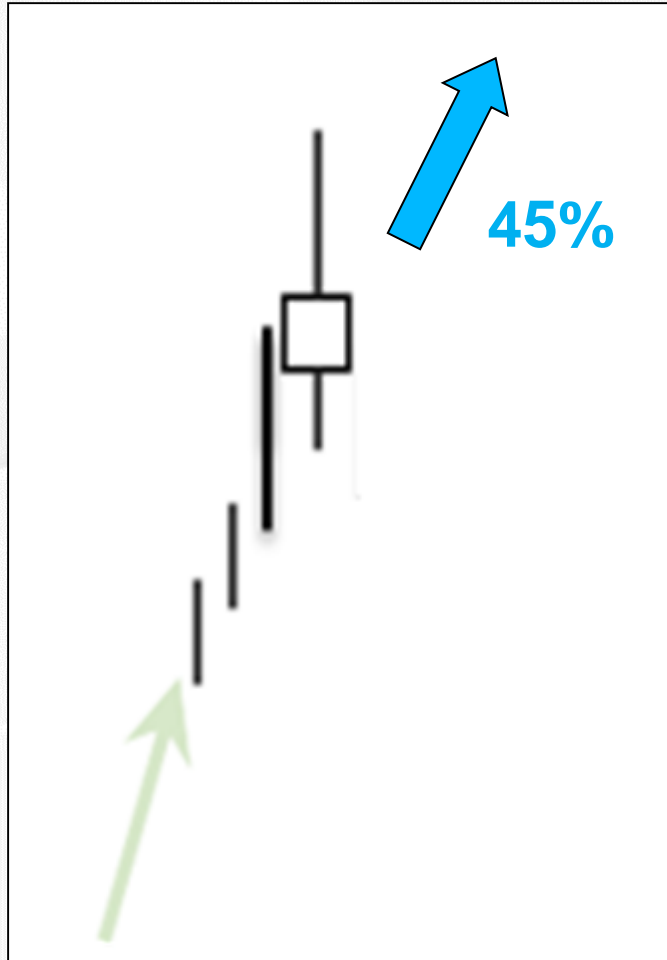
 Cuentas nuevas
+34 91 787 61 61

 Atención al cliente
+34 91 787 61 71

 Mesa de operaciones
+34 91 787 61 81

▶ Portal de Ayuda

EL 7,5% DE LAS PAUTAS SON “ESTRELLA FUGAZ BLANCA”



¿Qué esperamos que ocurra?

¿Alguna pregunta?

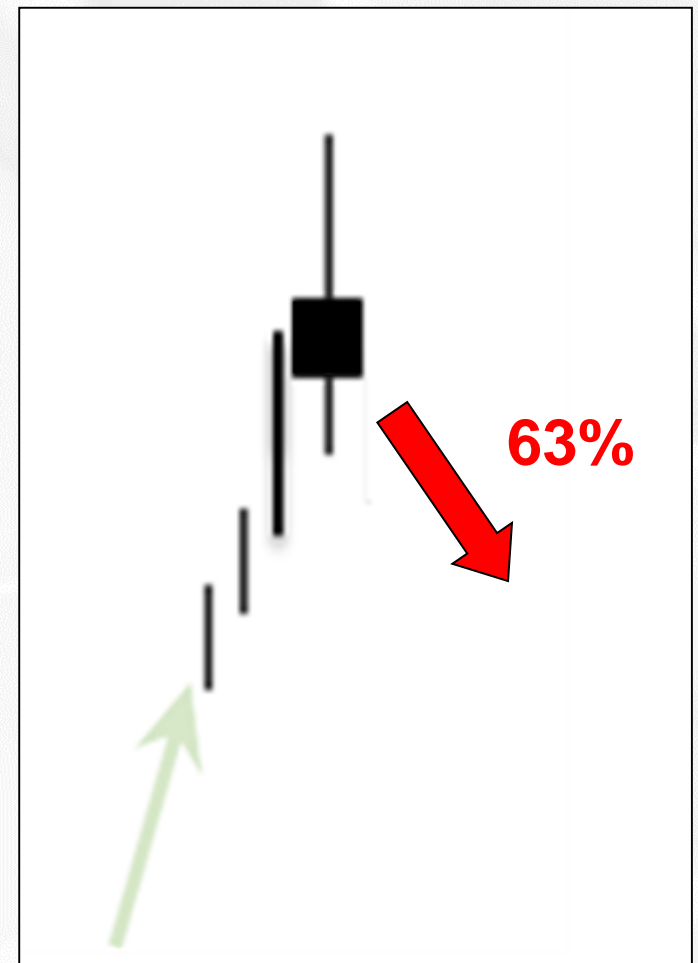
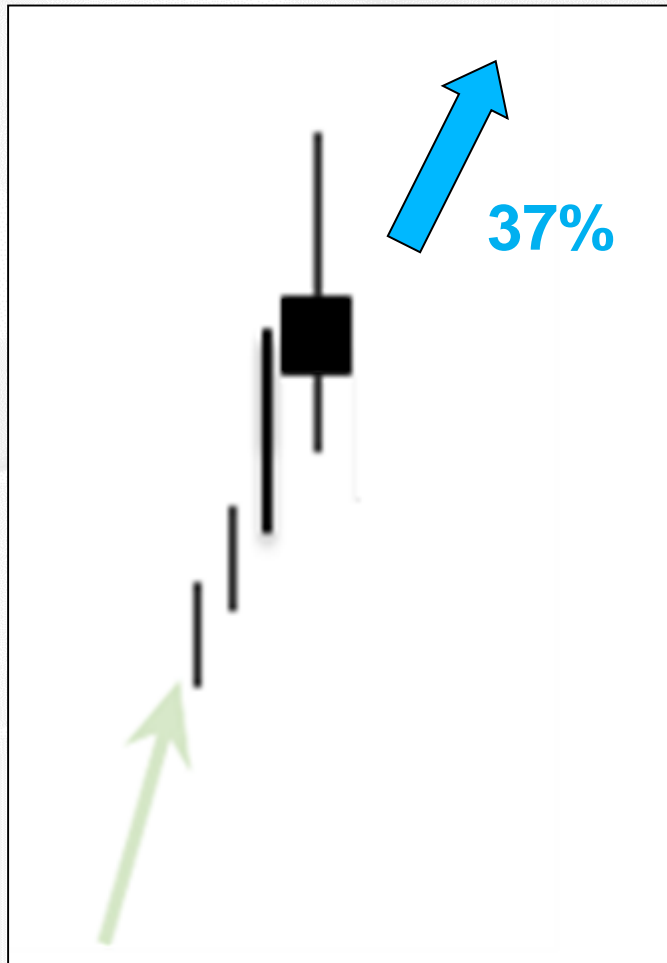
 Cuentas nuevas
+34 91 787 61 61

 Atención al cliente
+34 91 787 61 71

 Mesa de operaciones
+34 91 787 61 81

▶ [Portal de Ayuda](#)


EL 5% DE LAS PAUTAS SON “ESTRELLA FUGAZ NEGRA”



La efectividad bajista de la estrella fugaz negra aumenta

¿Alguna pregunta?


 Cuentas nuevas
+34 91 787 61 61


 Atención al cliente
+34 91 787 61 71

 Mesa de operaciones
+34 91 787 61 81

▶ [Portal de Ayuda](#)

¿Alguna pregunta?

 **Cuentas nuevas**
+34 91 787 61 61

 **Atención al cliente**
+34 91 787 61 71

 **Mesa de operaciones**
+34 91 787 61 81

▶ [Portal de Ayuda](#)

OTRAS VARIABLES A TENER EN CUENTA

OTRAS VARIABLES: ¿CUÁNTO AVANZA?



Media de avance de la
tendencia de corto

7,3%

Avance medio respecto al
tramo bajista previo


77%

¿Alguna pregunta?

 Cuentas nuevas
+34 91 787 61 61


 Atención al cliente
+34 91 787 61 71

 Mesa de operaciones
+34 91 787 61 81

 Portal de Ayuda

¿Alguna pregunta?

 Cuentas nuevas
+34 91 787 61 61

 Atención al cliente
+34 91 787 61 71

 Mesa de operaciones
+34 91 787 61 81

[▶ Portal de Ayuda](#)

OTRAS VARIABLES: ¿CUÁNTO AVANZA?



69%



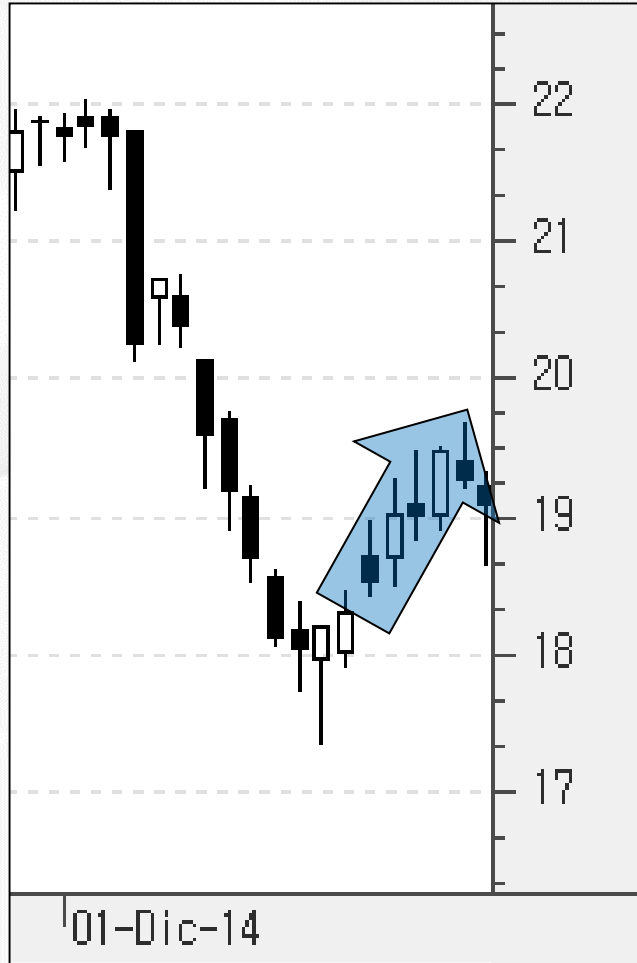
31%

Media de avance de la
tendencia de corto

5,4%

Medido desde el cierre del día
que confirma

OTRAS VARIABLES: DÍAS DE TENDENCIA POSTERIOR



Media de días al alza posteriores

5,5 días


Correlación con el resultado

Positiva


Lógicamente, una tendencia de mayor duración tendrá un avance superior.

¿Alguna pregunta?

 Cuentas nuevas
+34 91 787 61 61

 Atención al cliente
+34 91 787 61 71

 Mesa de operaciones
+34 91 787 61 81

 Portal de Ayuda

¿Alguna pregunta?

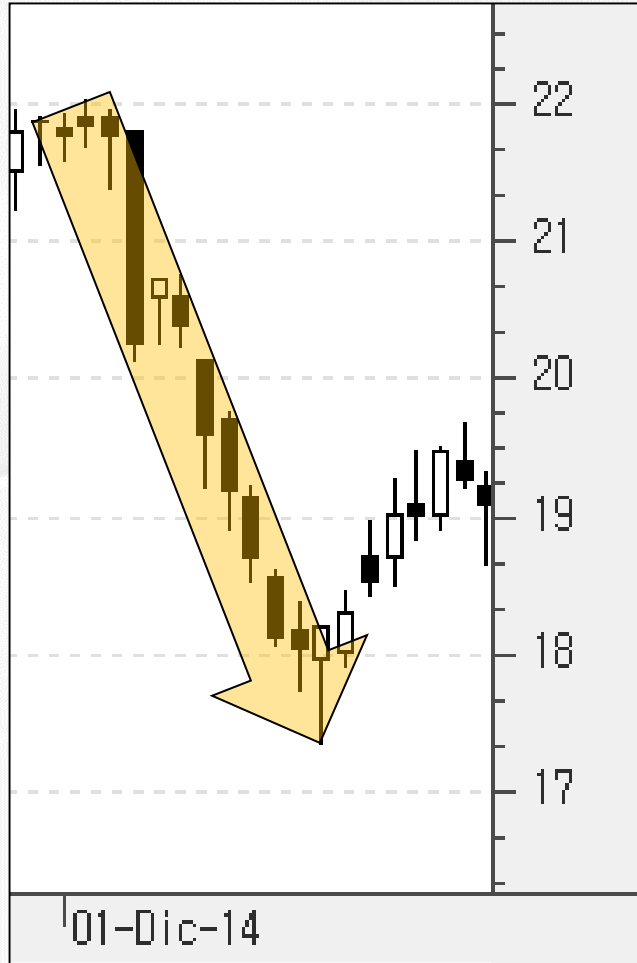
Cuentas nuevas
+34 91 787 61 61

Atención al cliente
+34 91 787 61 71

Mesa de operaciones
+34 91 787 61 81

► Portal de Ayuda

OTRAS VARIABLES: TENDENCIA PREVIA



Media de días de tendencia bajista previa

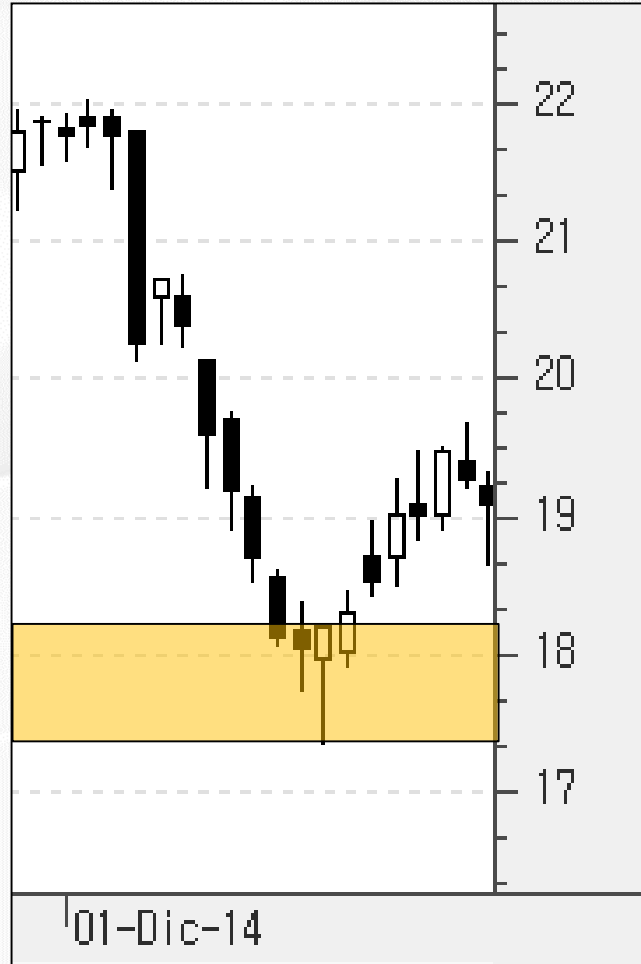
8,5 días

Correlación con el resultado

Irrelevante

No avanza posteriormente ni más ni menos en función del número de días de tendencia previa

OTRAS VARIABLES: DÍAS EN RANGO



69%  31% 

Media de días en el rango

0,8 días


Correlación con el resultado

Variable

Por lo general no relevante

¿Alguna pregunta?

 Cuentas nuevas
+34 91 787 61 61

 Atención al cliente
+34 91 787 61 71

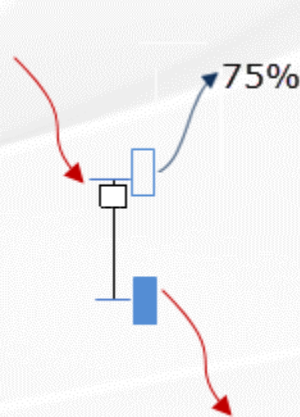
 Mesa de operaciones
+34 91 787 61 81

 Portal de Ayuda

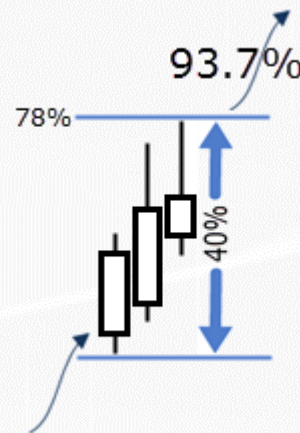
OTRAS VARIABLES: DÍAS EN RANGO

Media de días en el rango

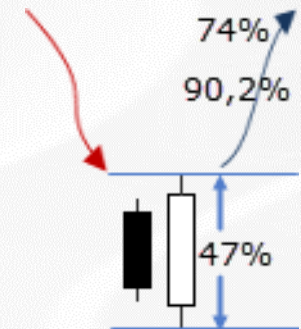
Aunque el número de días en rango no afecta al recorrido medio, sí lo hace en cuanto a la probabilidad de ruptura.



Martillo
75%



Bloque en avance
93,7%



Envoltorio alcista
90,2%

¿Alguna pregunta?


Cuentas nuevas
+34 91 787 61 61


Atención al cliente
+34 91 787 61 71

Mesa de operaciones
+34 91 787 61 81

▶ Portal de Ayuda

¿Alguna pregunta?

 Cuentas nuevas
+34 91 787 61 61

 Atención al cliente
+34 91 787 61 71

 Mesa de operaciones
+34 91 787 61 81

[▶ Portal de Ayuda](#)

OTRAS VARIABLES: MARTILLO BLANCO



69%



31%

Entonces, si hay un 69% a favor y un 31% en contra

¿Beneficio seguro automático?

NO


¿Por qué?

No podemos tomar beneficio medio.

En este caso obtenemos un 7,3% al vender en 19,53.

¿Alguna pregunta?

 Cuentas nuevas
+34 91 787 61 61

 Atención al cliente
+34 91 787 61 71

 Mesa de operaciones
+34 91 787 61 81

 Portal de Ayuda

OTRAS VARIABLES: MARTILLO BLANCO



69%



31%

Entonces, si hay un 69% a favor y un 31% en contra

¿Beneficio seguro automático?

NO


¿Por qué?

No podemos tomar beneficio medio.

Pero en este otro caso no ha alcanzado el nivel de Profit Taking por lo que una ruptura en el sentido adecuado no genera beneficio.

¿Alguna pregunta?

 **Cuentas nuevas**
+34 91 787 61 61

 **Atención al cliente**
+34 91 787 61 71


 **Mesa de operaciones**
+34 91 787 61 81

[▶ Portal de Ayuda](#)


PLANTEAMIENTO DE LA OPERATIVA

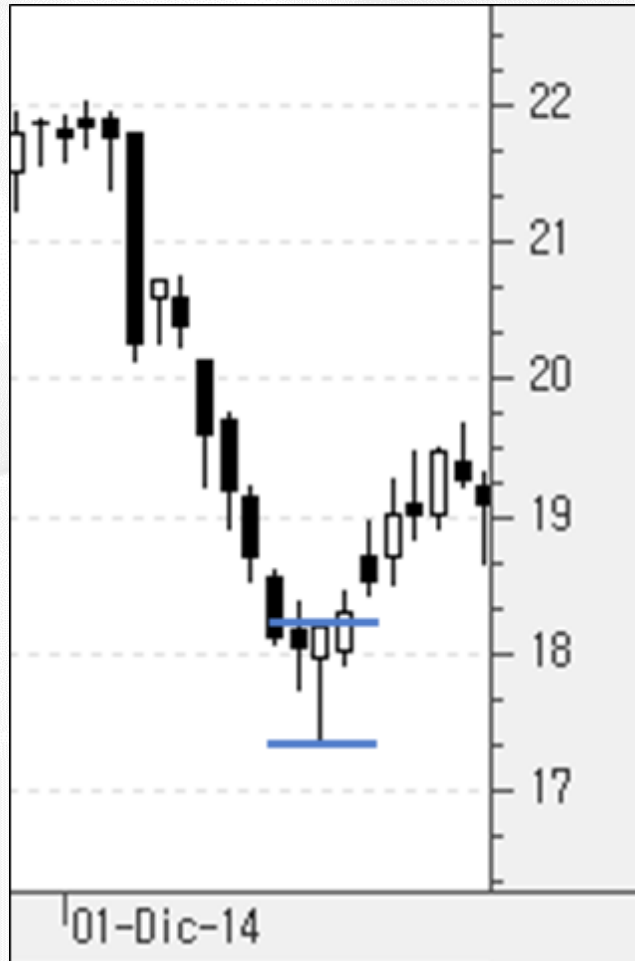
¿Alguna pregunta?


 Cuentas nuevas
+34 91 787 61 61

 Atención al cliente
+34 91 787 61 71

 Mesa de operaciones
+34 91 787 61 81

 Portal de Ayuda



 75%

 25%

PRIMERO

- 1) Aumentar la probabilidad de ruptura operando en el primer día.

¿Alguna pregunta?

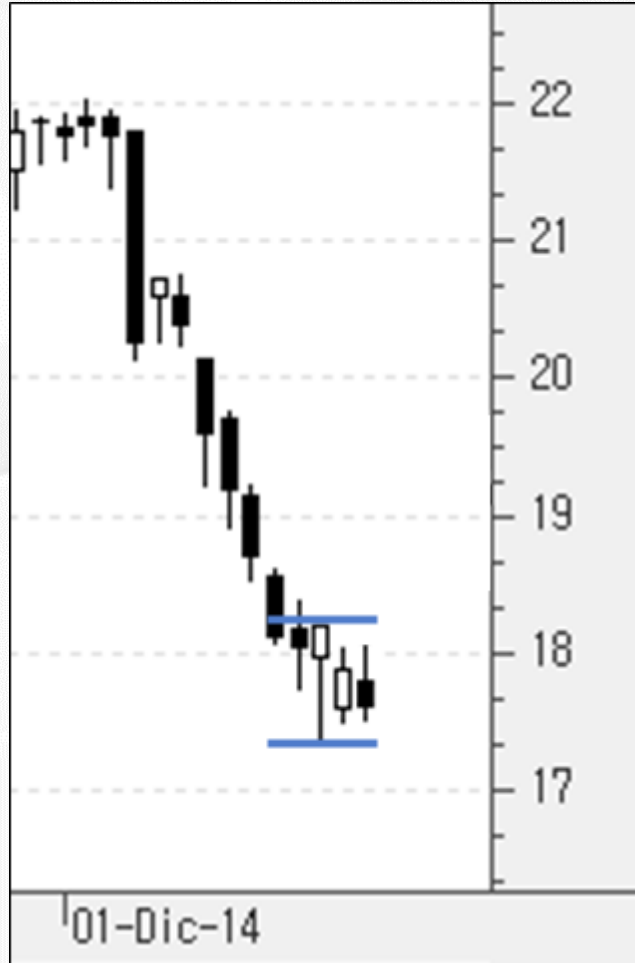
Cuentas nuevas
+34 91 787 61 61

Atención al cliente
+34 91 787 61 71

Mesa de operaciones
+34 91 787 61 81

▶ Portal de Ayuda

OTRAS VARIABLES: MARTILLO BLANCO



60%



40%

Si el precio se mantiene en el rango la probabilidad disminuye hasta convertirse en azar al 50%.

¿Alguna pregunta?

Cuentas nuevas
+34 91 787 61 61

Atención al cliente
+34 91 787 61 71

Mesa de operaciones
+34 91 787 61 81

► Portal de Ayuda

OTRAS VARIABLES: MARTILLO BLANCO



69%



31%

SEGUNDO

- 1) Aumentar la efectividad:
Combinar la pauta candlestick con otras técnicas:
 - Chartismo: Pautas, directrices
 - Ichimoku: Kumo
 - Elliott: Ondas
 - Indicadores: Divergencias
 - Etc.

¿Alguna pregunta?

Cuentas nuevas
+34 91 787 61 61

Atención al cliente
+34 91 787 61 71

Mesa de operaciones
+34 91 787 61 81

▶ Portal de Ayuda

OTRAS VARIABLES: MARTILLO BLANCO



69%



31%

SEGUNDO

1) Aumentar la efectividad:

La ruptura de la directriz bajista aumenta la efectividad de la pauta.

¿Alguna pregunta?

Cuentas nuevas
+34 91 787 61 61

Atención al cliente
+34 91 787 61 71

Mesa de operaciones
+34 91 787 61 81

► Portal de Ayuda

OTRAS VARIABLES: MARTILLO BLANCO



69%



31%


SEGUNDO

1) Aumentar la efectividad:

No hay ruptura de la directriz, la efectividad es inferior al caso anterior.

¿Alguna pregunta?

 Cuentas nuevas
+34 91 787 61 61

 Atención al cliente
+34 91 787 61 71

 Mesa de operaciones
+34 91 787 61 81

 Portal de Ayuda

OTRAS VARIABLES: MARTILLO BLANCO



69%



31%

TERCERO

2) Monitorización del movimiento posterior, no limitarse a situar un Take Profit en un porcentaje dado.

Pasados 6 días (recordemos que la media es de 5,5 días) el día 29 Dic abre y cierra por debajo de la directriz, además del hecho de que el día anterior despliega una pauta de Estrella Fugaz.

=> Señales de venta.

¿Alguna pregunta?

 **Cuentas nuevas**
+34 91 787 61 61

 **Atención al cliente**
+34 91 787 61 71

 **Mesa de operaciones**
+34 91 787 61 81

▶ [Portal de Ayuda](#)

Envolvente alcista Abertis

¿Alguna pregunta?

Cuentas nuevas
+34 91 787 61 61

Atención al cliente
+34 91 787 61 71

Mesa de operaciones
+34 91 787 61 81

► Portal de Ayuda

ABERTIS 8 Ago 2014



73,5%



26,5%

Media de avance de la
tendencia de corto

7,2%

Media de días en rango

1,5

Rompe al alza con hueco alcista.
Un 7,2% supondría alcanzar 15,91 euros

¿Alguna pregunta?

Cuentas nuevas
+34 91 787 61 61

Atención al cliente
+34 91 787 61 71

Mesa de operaciones
+34 91 787 61 81

Portal de Ayuda

ABERTIS 8 Ago 2014



73,5%



26,5%

Compras: 14,892 euros

Stop loss: 14,435 euros | 3,07%

Profit Taking: 15,91 euros | 7,2%

Rompe al alza con hueco alcista.
Un 7,2% supondría alcanzar 15,91 euros

¿Alguna pregunta?

Cuentas nuevas
+34 91 787 61 61

Atención al cliente
+34 91 787 61 71

Mesa de operaciones
+34 91 787 61 81

► Portal de Ayuda

ABERTIS 8 Ago 2014



Media de avance de la
tendencia de corto

7,2%

Media de días posteriores

6

Compras: 14,892 euros

Stop loss: 14,435 euros | 3,07%

Profit Taking: 15,91 euros | 7,2%

Día 2: No hay señal de debilidad
Presenta una resistencia en el hueco bajista anterior

ABERTIS 8 Ago 2014

¿Alguna pregunta?

 Cuentas nuevas
+34 91 787 61 61

 Atención al cliente
+34 91 787 61 71

 Mesa de operaciones
+34 91 787 61 81



Media de avance de la
tendencia de corto

7,2%

Media de días posteriores

6

Compras: 14,892 euros

Stop loss: 14,93 euros | 0,2%

Profit Taking: 15,91 euros | 7,2%

Días 3-5: Moderada lateralidad
Soporte en el mínimo de los 3 días
=> Elevamos stop loss a 14,93e => Posición protegida

[Portal de Ayuda](#)

¿Alguna pregunta?

 Cuentas nuevas
+34 91 787 61 61

 Atención al cliente
+34 91 787 61 71

 Mesa de operaciones
+34 91 787 61 81

 [Portal de Ayuda](#)

ABERTIS 8 Ago 2014



Media de avance de la
tendencia de corto

7,2%

Media de días posteriores

6

Compras: 14,892 euros

Stop loss: 15,07 euros | + 1,2%

Profit Taking: 15,91 euros | 7,2%

Días 6: Alcanza la media de días

Estrella fugaz negra => Consultamos estadísticas 63,5% de efectividad

=> Elevamos stop loss a 15,07e => Máxima atención

¿Alguna pregunta?

 Cuentas nuevas
+34 91 787 61 61

 Atención al cliente
+34 91 787 61 71

 Mesa de operaciones
+34 91 787 61 81

 [Portal de Ayuda](#)

ABERTIS 8 Ago 2014



Media de avance de la
tendencia de corto

7,2%

Media de días posteriores

6

Compras: 14,892 euros

Stop loss: 15,07 euros | + 0,01%

Profit Taking: 15,91 euros | 7,2%

Días 7: Sin cambios
Máxima atención

¿Alguna pregunta?

Cuentas nuevas
+34 91 787 61 61

Atención al cliente
+34 91 787 61 71

Mesa de operaciones
+34 91 787 61 81

► Portal de Ayuda

ABERTIS 8 Ago 2014



Media de avance de la
tendencia de corto

7,2%

Media de días posteriores

6

Compras: 14,892 euros

Stop loss: 15,07 euros | + 0,02%

Profit Taking: 15,91 euros | 7,2%

Días 8: Señal muy positiva
Ataca a la resistencia
Trazamos una directriz alcista de seguimiento

¿Alguna pregunta?

Cuentas nuevas
+34 91 787 61 61

Atención al cliente
+34 91 787 61 71

Mesa de operaciones
+34 91 787 61 81

► Portal de Ayuda

ABERTIS 8 Ago 2014



Media de avance de la
tendencia de corto

7,2%

Media de días posteriores

6

Compras: 14,892 euros


Stop loss: 15,20 euros | + 2,07%

Profit Taking: 15,91 euros | 7,2%

Días 9: Señal muy positiva
Elevamos stop loss a 15,2e

¿Alguna pregunta?

 Cuentas nuevas
+34 91 787 61 61

 Atención al cliente
+34 91 787 61 71

 Mesa de operaciones
+34 91 787 61 81

 [Portal de Ayuda](#)

ABERTIS 8 Ago 2014



Media de avance de la
tendencia de corto

7,2%

Media de días posteriores

6

Compras: 14,892 euros


Stop loss: 15,465 euros | + 3,85%

Profit Taking: 15,91 euros | 7,2%

Días 11: Hombre colgado negro
Consultamos estadísticas: 58% al alza
Elevamos Stop loss a 15,465e por si rompe a la baja.

¿Alguna pregunta?

 Cuentas nuevas
+34 91 787 61 61

 Atención al cliente
+34 91 787 61 71

 Mesa de operaciones
+34 91 787 61 81

[▶ Portal de Ayuda](#)

ABERTIS 8 Ago 2014



Media de avance de la
tendencia de corto

7,2%

Media de días posteriores

6

Compras: 14,892 euros

Stop loss: 15,67 euros | + 5,2%

Profit Taking: 15,91 euros | 7,2%

Día 13: Hombre colgado blanco
Consultamos estadísticas: 67,5% al alza
Elevamos Stop loss a 15,67e por si rompe a la baja.

¿Alguna pregunta?

Cuentas nuevas
+34 91 787 61 61

Atención al cliente
+34 91 787 61 71

Mesa de operaciones
+34 91 787 61 81

► Portal de Ayuda

ABERTIS 8 Ago 2014



Media de avance de la
tendencia de corto

7,2%

Media de días posteriores

6

Compras: 14,892 euros

Stop loss: 15,67 euros | + 5,2%

Profit Taking: 15,91 euros | 7,2%

Día 14: Hombre colgado blanco Rompe a la baja
Ejecutamos la venta en 15,67 euros con un
5,2% de rentabilidad en 12 días

¿Alguna pregunta?

 Cuentas nuevas
+34 91 787 61 61

 Atención al cliente
+34 91 787 61 71

 Mesa de operaciones
+34 91 787 61 81

 [Portal de Ayuda](#)

ABERTIS 8 Ago 2014



Media de avance de la
tendencia de corto

7,2%

Media de días posteriores

6

Compras: 14,892 euros

Stop loss: 15,67 euros | + 5,2%


Profit Taking: 15,91 euros | 7,2%

Día 14: Hombre colgado blanco Rompe a la baja
Ejecutamos la venta en 15,67 euros con un
5,2% de rentabilidad en 12 días

17 Junio

¿Alguna pregunta?

 Cuentas nuevas
+34 91 787 61 61

 Atención al cliente
+34 91 787 61 71

 Mesa de operaciones
+34 91 787 61 81

[▶ Portal de Ayuda](#)

Martillos:

Abengoa
Acerinox
Arcelormittal
Santander
Bankia
Catalana Occ.
Deutsche Bank
Colonial
NH Hoteles
RWE
Vocento

Thrusting line:
Abertis

In Neck:
Ibex Medium
Zardoya

Martillo invertido:
Natra

Método del tres con hueco bajista
Solaria

Envolvente alcista:
Ferrovial

Martillo Deutsche Bank

Rango: 27,09-27,80
Cuerpo real 27,515-27,69



¿Alguna pregunta?



Cuentas nuevas
+34 91 787 61 61



Atención al cliente
+34 91 787 61 71




Mesa de operaciones
+34 91 787 61 81


▶ [Portal de Ayuda](#)

Disclaimer: Este estudio recoge las estadísticas preliminares de una muestra basada en acciones del EuroStoxx 600 entre 2005 y 2014.

*Lo recogido en esta documentación está sujeto a
Copyright Noesis Análisis Financiero, S.L. / Targetlevels.
Queda prohibida su difusión.*

¿Alguna pregunta?

 **Cuentas nuevas**
+34 91 787 61 61

 **Atención al cliente**
+34 91 787 61 71

 **Mesa de operaciones**
+34 91 787 61 81

▶ [Portal de Ayuda](#)

Les agradecemos la confianza