

Bezpieczniki i Przekazniki

SPIS TREŚCI

SKRZYNKA BEZPIECZNIKÓW W KABINIE (260)	2
SKRZYNKA PRZEKAŹNIKÓW W KABINIE (260-1619- 471-703)	8
PŁYTKA PRZEKAŹNIKÓW (1531)	10
PRZEKAŹNIK MODUŁU ELEKTRONICZNEGO UKŁADU "BEZPIECZEŃSTWO DZIECI" (750)	11
MODUŁ UCH (645) - ZŁĄCZA	12
MODUŁ ZABEZPIECZEŃ I POŁĄCZEŃ (1337) - BEZPIECZNIKI	18
MODUŁ ZABEZPIECZEŃ I POŁĄCZEŃ (1337) - ZŁĄCZA	22
PŁYTKA BEZPIECZNIKÓW ZASILANIA GŁÓWNEGO (777)	27
PLUS MODUŁU AKUMULATORA ZABEZPIECZONY (1033)	28
PŁYTKA PRZEKAŹNIKÓW (1683) - SILNIK K9K	30

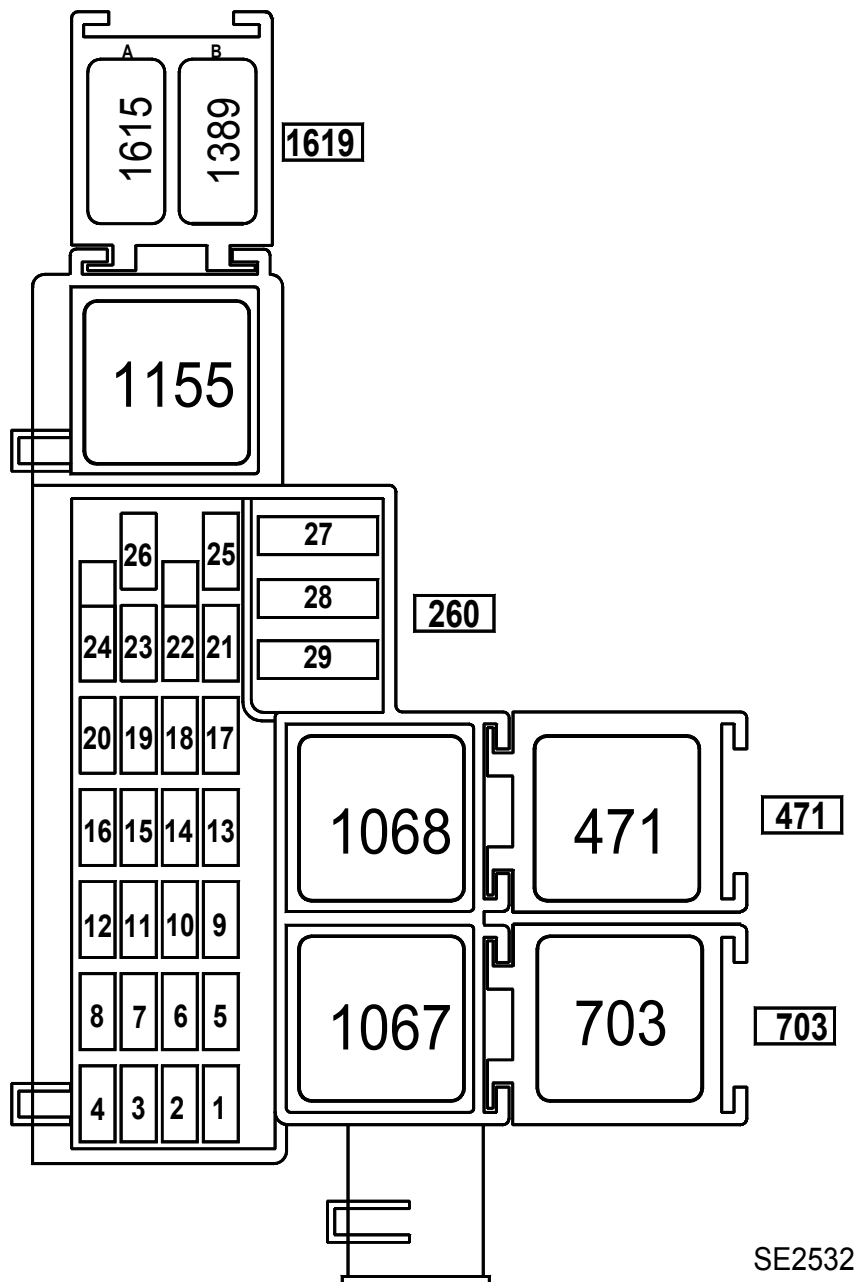
Bezpieczniki i Przekładniki

SKRZYŃKA BEZPIECZNIKÓW W KABINIE (260)

[POWRÓT DO SPISU TREŚCI](#)

Lokalizacja

Skrzynka ta znajduje się w kabinie, w lewej, dolnej części deski rozdzielczej.



Bezpieczniki i Przekładniki

[POWRÓT DO SPISU TREŚCI](#)

Przeznaczenie bezpieczników (zależnie od poziomu wyposażenia).

Nr	Ampery	Połączenie	Przeznaczenie
1	--	--	Nie używana
2	10A	SP4G	Bezpiecznik: zapalniczka (101) lub gniazdo akcesoriów (506)
3	15A	SP2	Bezpiecznik: radioodtwarzacz (261) - wyświetlacz wielofunkcyjny (653) - przełącznik zasilania fotela (1399) - panel sterowania klimatyzacją (319) - przełącznik włączania świateł stop (1524) - przełącznik nr 2 akcesoriów (1389)
4	10A	SP4A	Bezpiecznik: gniazdo akcesoriów w drugim rzędzie (1382)
5	5A	BP69	Bezpiecznik: zasilanie tablicy wskaźników (247)
6	30A	BP3	Bezpiecznik: centralny zamek lub zabezpieczenie antywłamaniowe (138 - 139 - 140 - 141 - 645 - 844 - 1322 - 1883 - 1884 - 71)

Bezpieczniki i Przekazniki

[POWRÓT DO SPISU TREŚCI](#)

Przeznaczenie bezpieczników (zależnie od poziomu wyposażenia).

Nr	Ampery	Połączenie	Przeznaczenie
7	20A	BP77	Bezpiecznik: moduł UCH (645) (światła awaryjne i światła przeciwmgielne)
8	10A	15RP	Bezpiecznik: Ogrzewanych lusterek wstecznych kierowcy i pasażera (239-240)
9	10A	BP98	Bezpiecznik: przekaźnik nr 2 akcesoriów (1389) oraz przekaźnik + pracującego silnika spalinowego (1615)
10	15A	BCP3	Bezpiecznik: wyłącznik odbiorników prądu radioodtwarzacz (261) - wyświetlacz wielofunkcyjny (653) - moduł interfejsu połączenia multipleksowego (sieć multipleksowa) (1714) - wyświetlacz wideo (1127) – gniazdo multimediiów audio (1959)
11	10A	BP80	Bezpiecznik: moduł sterujący klimatyzacją (419) - przekaźnik 1 akcesoriów (1155) - skrzynka połączeń w kabinie (645) - dodatkowy moduł przetwarzający dla wyposażenia specjalnego (1664) - przednia lampka sufitowa (213) - oświetlenie bagażnika (165) - włącznik świateł stop (160) - środkowa lampka sufitowa (529) - czujnik opadów/natężenia światła (1415) - elektryczne sterowanie zewnętrznym lusterkiem wstecznym (134) - moduł interfejsu połączenia multipleksowego (sieć multipleksowa) (1714)

Bezpieczniki i Przekładniki

[POWRÓT DO SPISU TREŚCI](#)

Przeznaczenie bezpieczników (zależnie od poziomu wyposażenia).

Nr	Ampery	Połączenie	Przeznaczenie
12	5A	DP	Bezpiecznik: moduł elektroniczny kabiny (645)
13	5A	BPT3	Bezpiecznik: przednia lampka sufitowa (213) - środkowa lampka sufitowa (529) - czujnik opadów/natężenia światła (1415)
14	5A	SP22	Bezpiecznik: szyba sterowana elektrycznie przekaźnik sterowania (471) - przekaźnik funkcji "bezpieczeństwo dzieci" (750) - przekaźnik szyb sterowanych elektrycznie(703) - moduł sterowania klimatyzacją (419)
15	10A	SP6	Bezpiecznik: moduł UCH (645) - moduł elektroniczny układu ABS (118)
16	15A	SP17	Bezpiecznik: moduł UCH (645) - włącznik świateł stop (160) - moduł elektroniczny układu ABS (118) - moduł elektroniczny automatycznej skrzyni biegów (119) - tylne prawe światło (172) - tylne lewe światło (173) - trzecie światło stop (639)

Bezpieczniki i Przekładniki

[POWRÓT DO SPISU TREŚCI](#)

Przeznaczenie bezpieczników (zależnie od poziomu wyposażenia).

Nr	Ampery	Połączenie	Przeznaczenie
17	20A	AP7	Bezpiecznik: przełącznik na kolumnie kierownicy (1519) - dwukierunkowa pompa spryskiwaczy przedniej i tylnej szyby (677)
18	5A	AP51	Bezpiecznik: moduł UCH (645) - pierścień transpondera (1618)
19	30A	BP48	Bezpiecznik: przekaźnik sterujący elektrycznym podnośnikiem szyby (471)
20	15A	BP79	Bezpiecznik: przekaźnik zasilania fotela (1399) - ogrzewany fotel kierowcy i pasażera (385-386) - sterowanie prawym i lewym podgrzewanym fotelem (1513-1514) - przekaźnik + pracującego silnika spalania wewnętrznego (1615)
21	15A	BP32	Bezpiecznik: przełącznik na kolumnie kierownicy (1519) - główny elektromagnetyczny sygnał dźwiękowy (105) - gniazdo diagnostyczne (225)

Bezpieczniki i Przekładniki

[POWRÓT DO SPISU TREŚCI](#)

Przeznaczenie bezpieczników (zależnie od poziomu wyposażenia).

Nr	Ampery	Połączenie	Przeznaczenie
22	15A	BP25	Bezpiecznik: moduł UCH (645) - silnik wycieraczki tylnej szyby (211) - silnik wycieraczki szyby w drzwiach (1881)
23	20A lub 30A	SP3	Bezpiecznik: zespół wentylatora zimnego powietrza (164) - 20 A w przypadku pojazdu wyposażonego w klimatyzację lub - 30 A w przypadku pojazdu wyposażonego w konwencjonalny układ ogrzewania
24	20A	SP3A	Bezpiecznik: zespół wentylatora zimnego powietrza (164)
25	--	--	Nie używana
26	--	--	Nie używana
27	40A	BP70	Bezpiecznik: moduł UCH (645) - elektryczny podnośnik szyby w drzwiach kierowcy (203) - przekaźnik elektrycznego podnośnika szyby (703) - silnik elektrycznego podnośnika szyby w drzwiach pasażera (204)
28	--	--	Nie używana
29	--	--	Nie używana

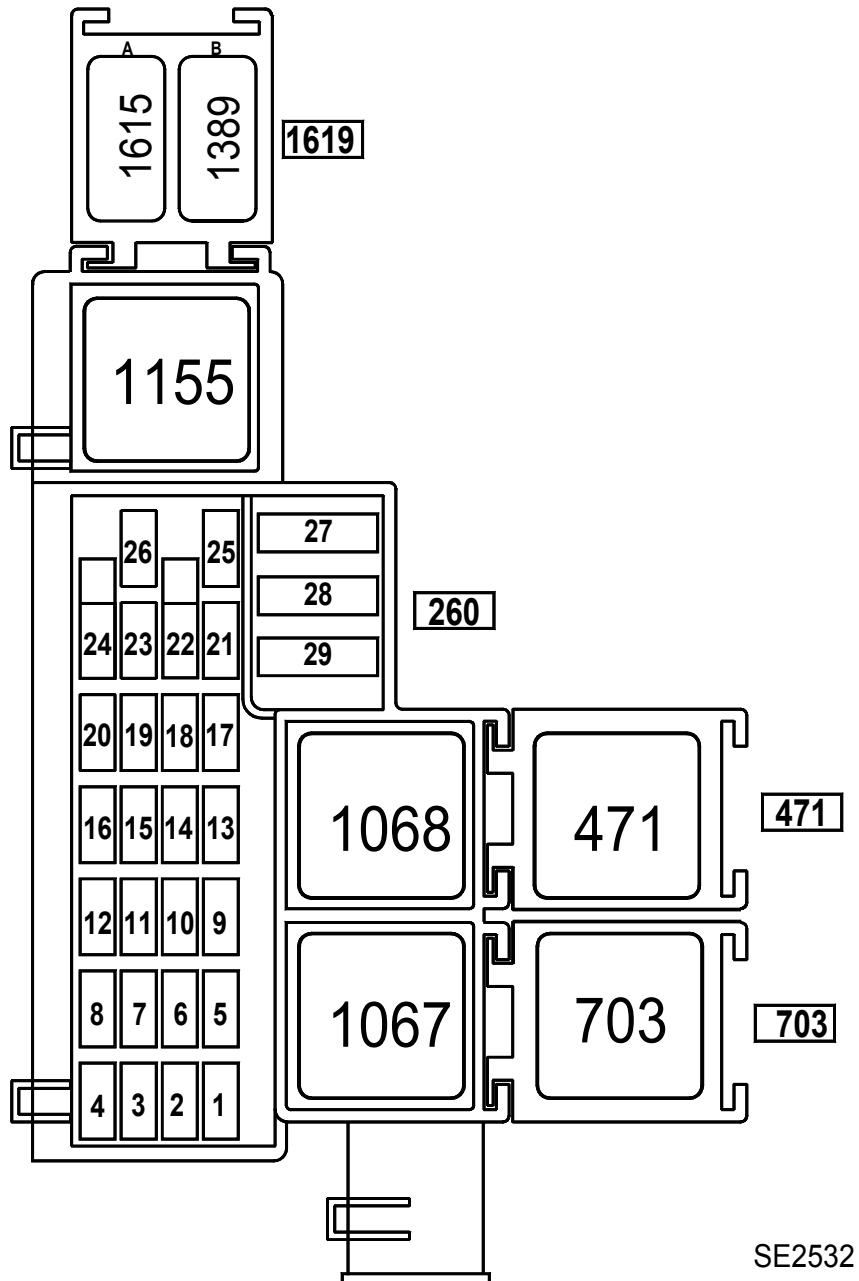
Bezpieczniki i Przekładniki

SKRZYŃKA PRZEKAŹNIKÓW W KABINIE (260-1619- 471-703)

[POWRÓT DO SPISU TREŚCI](#)

Lokalizacja

Skrzynka ta znajduje się w kabinie, w lewej, dolnej części deski rozdzielczej.



Bezpieczniki i Przekładniki

[POWRÓT DO SPISU TREŚCI](#)

Przeznaczenie przekładników (zależnie od poziomu wyposażenia).

Nr	Ampery	Przeznaczenie
1155	70A	Przekładnik: akcesoria 1 (260)
1067	40A	Przekładnik: dodatkowe ogrzewanie 1 (260)
1068	70A	Przekładnik: dodatkowe ogrzewanie 2 (260)
471	40A	Przekładnik: sterowanie elektrycznym podnośnikiem szyby (471)
703	40A	Przekładnik: funkcji elektrycznego podnoszenia szyb (703)
1615	20A	Przekładnik: przekładnik + pracującego silnika (1619)
1389	20A	Przekładnik: akcesoria 2 (1619)

WSZYSTKIE PRZEKŁADNIKI W SKRZYŃCE PRZEKŁADNIKÓW W KABINIE SĄ PRZEKŁADNIKAMI DIODOWYMI

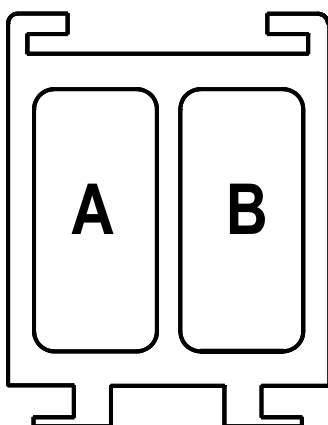
Bezpieczniki i Przełączniki

PŁYTKA PRZEKAŹNIKÓW (1531)

[POWRÓT DO SPISU TREŚCI](#)

Lokalizacja

Ten element znajduje się na tunelu przy dźwigni hamulca parkingowego.



SE2546

Przeznaczenie przekaźników (zależnie od poziomu wyposażenia).

Płytki 1531

Nr	Ampery	Przeznaczenie
A	20A	Przełącznik: Włączanie świateł stop (1524)
B	20A	Przełącznik: zasilanie fotela (1399)

PRZEKAŹNIKI NA PŁYTKE (1531) SĄ PRZEKAŹNIKAMI OPORNOŚCIOWYMI

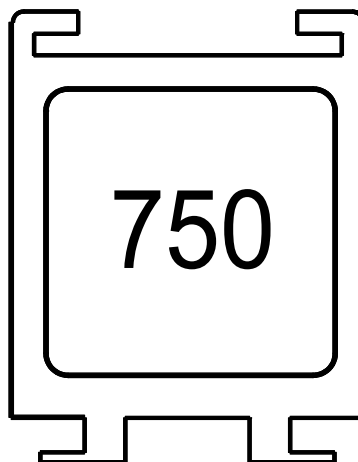
Bezpieczniki i Przekładniki

PRZEKAŹNIK MODUŁU ELEKTRONICZNEGO UKŁADU "BEZPIECZEŃSTWO DZIECI" (750)

[POWRÓT DO SPISU TREŚCI](#)

Lokalizacja

Ten element znajduje się na tunelu przy dźwigni hamulca parkingowego.



SE2534

Przeznaczenie przekładników (zależnie od poziomu wyposażenia).

Płytki 750

Nr	Ampery	Przeznaczenie
750	40A	Przekładnik: bezpieczeństwo dzieci (750)

**PRZEKAŹNIK MODUŁU ELEKTRONICZNEGO UKŁADU "BEZPIECZEŃSTWO DZIECI" (750)
JEST PRZEKAŹNIKIEM OPORNOŚCIOWYM**

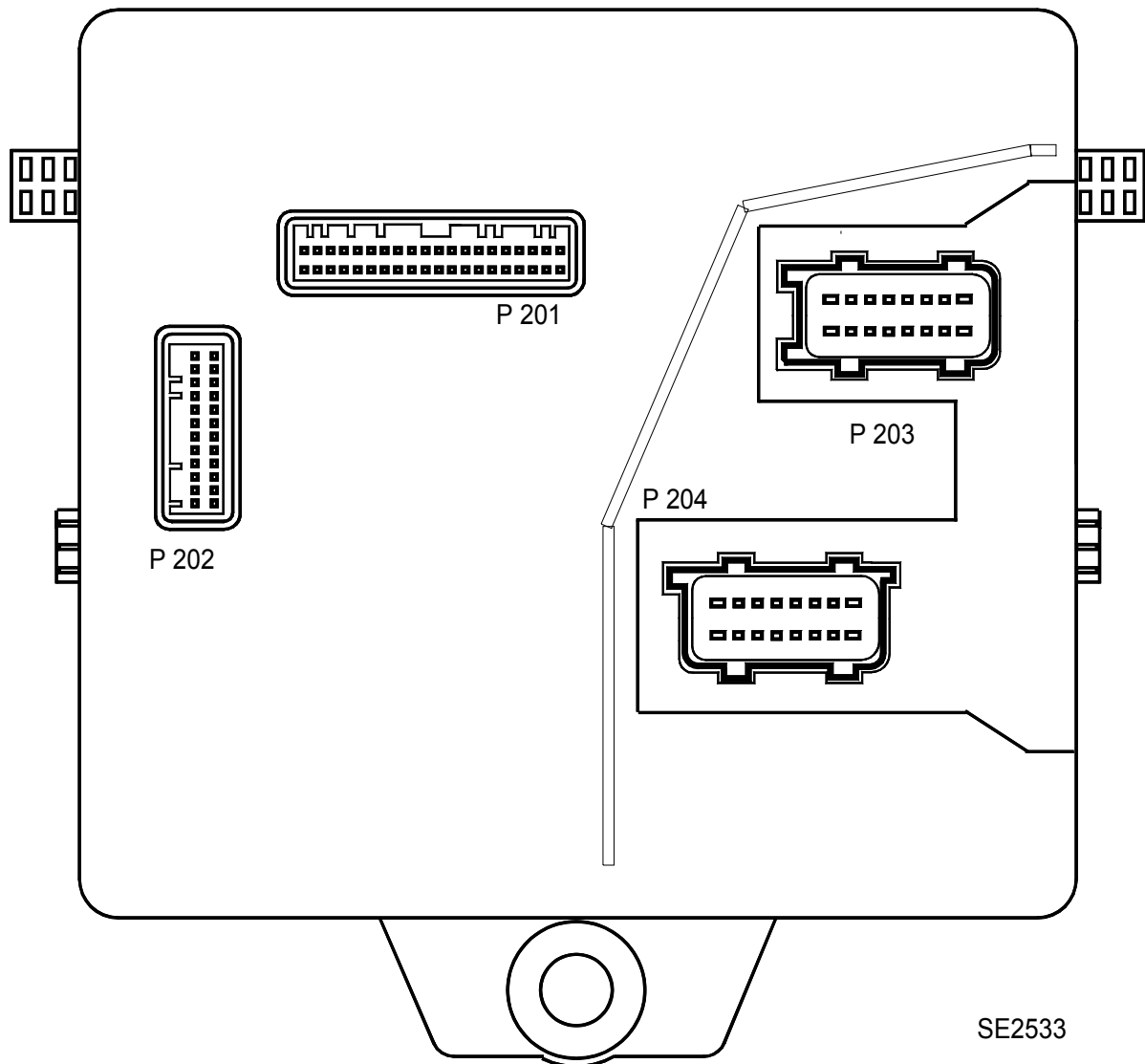
Bezpieczniki i Przekładniki

MODUŁ UCH (645) - ZŁĄCZA

[POWRÓT DO SPISU TREŚCI](#)

Lokalizacja

Skrzynka ta znajduje się w kabinie, w lewej, dolnej części deski rozdzielczej.



Bezpieczniki i Przekazniki

[POWRÓT DO SPISU TREŚCI](#)

Przeznaczenie (zależnie od poziomu wyposażenia pojazdu)

P201 (złącze 40–ścieżkowe) **CZARNE**

Ścieżka	Połączenie	Przeznaczenie
1	141K	Sygnał kolumny 1 ekranu stanów pojazdu, element sterujący pod kierownicą
2	141L	Sygnał kolumny 2 ekranu stanów pojazdu, element sterujący pod kierownicą
3	141M	Sygnał kolumny 3 ekranu stanów pojazdu, element sterujący pod kierownicą
4	141N	Sygnał kolumny 4 ekranu stanów pojazdu, element sterujący pod kierownicą
5	141P	Sygnał kolumny 5 ekranu stanów pojazdu, element sterujący pod kierownicą
6	141B	Sygnał linii 1 ekranu stanów pojazdu, element sterujący pod kierownicą
7	141C	Sygnał linii 2 ekranu stanów pojazdu, element sterujący pod kierownicą
8	141D	Sygnał linii 3 ekranu stanów pojazdu, element sterujący pod kierownicą
9	141G	Sygnał linii 4 ekranu stanów pojazdu, element sterujący pod kierownicą
10	141H	Sygnał linii 5 ekranu stanów pojazdu, element sterujący pod kierownicą
11	64Q	Sterowanie - czasowego włącznika centralki kierunkowskazów
12	24A	Sterowanie + pompy spryskiwaczy przedniej szyby
13	65A	Sterowanie + świateł stop
14	64F	Sterowanie + kontrolka świateł awaryjnych
15	15M	Sterowanie - przekaźnika ogrzewania tylnej szyby
16	15A	Sterowanie kontrolką ogrzewania tylnej szyby
17	38LP	Sterowanie włączeniem i wyłączeniem klimatyzacji
18	--	Nie używana
19	133K	Sygnał CAN L z tablicy wskaźników
20	133C	Sygnał CAN L z tablicy wskaźników

Bezpieczniki i Przekazniki

[POWRÓT DO SPISU TREŚCI](#)

Przeznaczenie (zależnie od poziomu wyposażenia pojazdu)

P201 (złącze 40–ścieżkowe) **CZARNE**

Ścieżka	Połączenie	Przeznaczenie
21	87T	Sterowanie - kontrolki blokady elektronicznej
22	16A	Sterowanie + pompy spryskiwacza przedniej szyby
23	87A	Sygnal - przełącznika tylnego lewego w pozycji 1
24	87H	Sygnal - przełącznika kierowcy w pozycji 1
25	87B	Sygnal - przełącznika tylnego prawego w pozycji 1
26	151I	- holowanie mechaniczne
27	87G	Sygnal - czujnika 1 położenia po stronie pasażera
28	20G	Sterowanie otwieraniem, silnik tylnej klapy
29	47D	Sygnal 0 wolt sondy temperatury zewnętrznej
30	--	Nie używana
31	38ES	Sterowanie - kontrolki klimatyzacji
32	20AW	Sterowanie impulsowym trybem zablokowania-odblokowania zamków drzwi
33	--	Nie używana
34	--	Nie używana
35	47Z	Sygnal temperatury zewnętrznej - wyświetlacza
36	47C	Sygnal + czujnika temperatury zewnętrznej
37	87J	Sygnal odwrócony: drzwi kierowcy i zautomatyzowana skrzynia biegów
38	--	Nie używana
39	133H	Sygnal CAN H z tablicy wskaźników
40	133B	Sygnal CAN H z tablicy wskaźników

Bezpieczniki i Przekazniki

[POWRÓT DO SPISU TREŚCI](#)

Przeznaczenie (zależnie od poziomu wyposażenia pojazdu)

P202 (złącze 24-ścieżkowe) **CZARNE**

Ścieżka	Połączenie	Przeznaczenie
1	--	Nie używana
2	--	Nie używana
3	20M	Dioda luminescencyjna blokady zamków drzwi
4	145W	Sterowanie - przekaźnika akcesoriów
5	38LQ	Sygnał prędkości 0 zespołu wentylatora
6	DP	Wzbudzenie rozrusznika z zabezpieczonym +
7	AP51	Zabezpieczone zasilanie + po zapłonie
8	25E	Sygnał wyjściowy lampki ostrzegawczej zużytych klocków hamulcowych
9	25D	Sygnał wejściowy lampki ostrzegawczej zużytych klocków hamulcowych
10	21F	Sterowanie - opuszczania impulsowego podnośnika szyby
11	21D	Sterowanie - podnoszenia impulsowego podnośnika szyby
12	33Y	Sterowanie silnikiem wycieraczki tylnej szyby
13	--	Nie używana
14	20V	Sygnał - zabezpieczenia przeciwwłamaniowego drzwi tylnych, z prawej strony
15	20U	Sygnał - zabezpieczenia przeciwwłamaniowego drzwi tylnych, z lewej strony
16	23E	Sterowanie cewką przekaźnika tylnej blokady
17	36C	Sygnał - przełącznika stałego zatrzymania tylnej wycieraczki
18	14S	Sygnał połączenia szeregowego czujnika opadów
19	38JU	Sterowanie przekaźnikiem 1 CTP (ceramiczny, z dodatnim współczynnikiem temperatury)
20	38JV	Sterowanie przekaźnikiem 2 CTP (ceramiczny, z dodatnim współczynnikiem temperatury)
21	3FKA	Sterowanie przekaźnikiem działania silnika
22	--	Nie używana
23	3ADA	Sterowanie + zwiększonej prędkości obrotowej biegu jałowego
24	--	Nie używana

Bezpieczniki i Przekazniki

[POWRÓT DO SPISU TREŚCI](#)

Przeznaczenie (zależnie od poziomu wyposażenia pojazdu)

P203 (złącze 16-ścieżkowe) **CZARNE**

Ścieżka	Połączenie	Przeznaczenie
1	BP77	+ Akumulatora zabezpieczony > moduł elektroniczny kabiny
2	64C	Sterowanie światłami lewego kierunkowskazu
3	64D	Sterowanie światłami prawego kierunkowskazu
4	BPT2	+ Akumulatora zabezpieczony czasowo, oświetlenie
5	BP80	Zabezpieczone napięcie + akumulatora kabiny 2 > skrzynka bezpieczników i przekazników
6	9P	Sterowanie + tylnego światła przeciwmgielnego zabezpieczone
7	--	Nie używana
8	--	Nie używana
9	BP25	+ Akumulatora zabezpieczony wycieraczka tylnej szyby
10	36A	Sterowanie + tylnej wycieraczki
11	13E	Sterowanie - lampki sufitowe > Włącznik czasowy
12	--	Nie używana
13	80X	Sygnal bus anteny transpondera
14	80Y	Sygnal zegara transpondera
15	--	Nie używana
16	MAM	Masa elektryczna belki poprzecznej deski rozdzielczej strona lewa

Bezpieczniki i Przekazniki

[POWRÓT DO SPISU TREŚCI](#)

Przeznaczenie (zależnie od poziomu wyposażenia pojazdu)

P204 (złącze 16-ścieżkowe) **SZARE**

Ścieżka	Połączenie	Przeznaczenie
1	20N	Sterowanie + odblokowania centralnego zamka drzwi > bezpiecznik
2	20BC	Sterowanie silnikiem otwierania drzwi kierowcy > klapka wlewu paliwa
3	20AY	Sterowanie włączaniem zabezpieczenia antywłamaniowego przednich drzwi
4	--	Nie używana
5	MAM	Masa elektryczna belki poprzecznej deski rozdzielczej strona lewa
6	21B	Sterowanie opuszczaniem elektrycznie sterowanej szyby w drzwiach kierowcy
7	21A	Sterowanie podnoszeniem elektrycznie sterowanej szyby w drzwiach kierowcy
8	BP70	Zabezpieczone napięcie + akumulatora > bezpiecznik impulsowego podnośnika przedniej szyby
9	BP3	+ Akumulatora zabezpieczony centralny zamek
10	20AU	Sterowanie odblokowaniem centralnego zamka drzwi kierowcy
11	20BD	Sterowanie silnikami otwierania drzwi po stronie pasażera z przodu/z tyłu
12	142K	Sterowanie + modułu odblokowania centralnego zamka > bagażnik
13	20D	Sterowanie + elektrycznego blokowania zamków drzwi
14	SP6	Zabezpieczone napięcie + akcesoriów > zasilanie układu ABS lub ESP
15	SP15	Zabezpieczone napięcie + akcesoriów > bezpiecznik układu ABS
16	BP80	Zabezpieczone napięcie + akumulatora kabiny 2 > skrzynka bezpieczników i przekazników

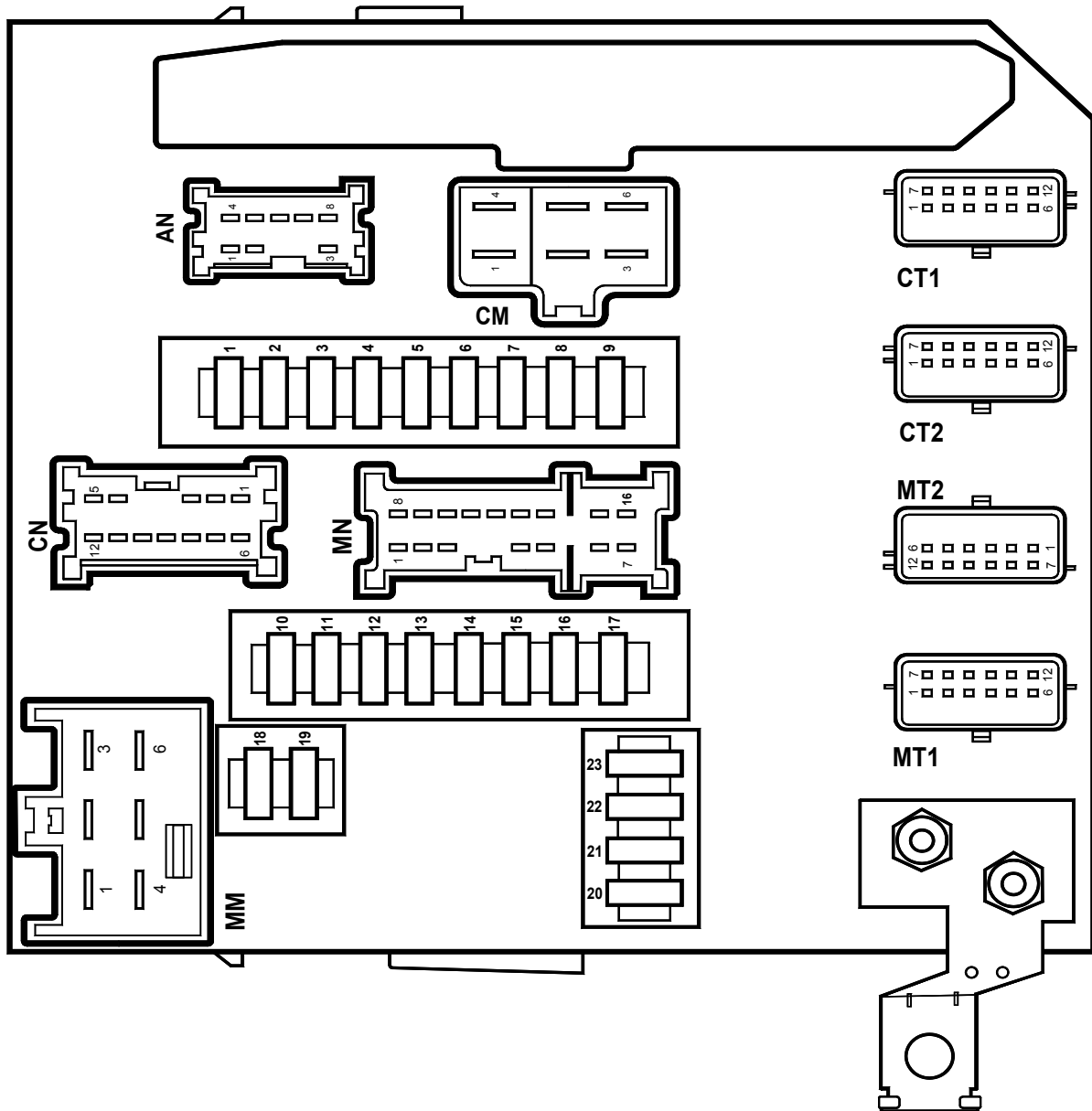
Bezpieczniki i Przekładniki

MODUŁ ZABEZPIECZEŃ I POŁĄCZEŃ (1337) - BEZPIECZNIKI

[POWRÓT DO SPISU TREŚCI](#)

Lokalizacja

Moduł ten znajduje się w skrzynce połączeń silnika (komora silnika)



SE2359

Bezpieczniki i Przekazniki

[POWRÓT DO SPISU TREŚCI](#)

Przeznaczenie bezpieczników (zależnie od poziomu wyposażenia pojazdu)

Nr	Ampery	Połączenie	Przeznaczenie
1	7,5A	LPD	Bezpiecznik: prawe światła pozycyjne (172-226)
2	7,5A	LPG	Bezpiecznik: lewe światła pozycyjne (173-227) – tylne prawe światło (172) – środkowe oświetlenie tablicy rejestracyjnej (1324) zapalniczka (101) – gniazdo akcesoriów w pierwszym rzędzie (506) - przełącznik blokowania drzwi i włącznik świateł awaryjnych (1391) - element sterujący regulacją wiązek świateł reflektorów (562) - panel sterowania klimatyzacją (319-419) - radioodtwarzacz (261) - wyświetlacz wielofunkcyjny (653) - podwójny element sterujący podnośnikami przednich szyb na drzwiach kierowcy (1512) - element sterujący elektrycznym zewnętrznym lusterkiem wstecznym (134) - element sterujący blokowaniem podnośników tylnych szyb (135) - podwójny element sterujący podnośnikami tylnych szyb na drzwiach kierowcy (1511) - element sterujący podnośnikiem szyby na drzwiach pasażera (133) - element sterujący podnośnikiem szyby na tylnych prawych drzwiach (130) - element sterujący podnośnikiem szyby na tylnych lewych drzwiach (131) - element sterujący włączaniem/wyłączeniem regulatora-ogranicznika prędkości (1081) - przycisk włączania/wyłączania układu ESP (1106) - element sterujący lewym ogrzewanym fotelem (1514) - element sterujący prawym ogrzewanym fotelem (1513) - włącznik układu przeciwoślizgowego kół napędowych (1764) - włącznik czujnika układu pomocy przy parkowaniu (1440)

Bezpieczniki i Przekazniki

[POWRÓT DO SPISU TREŚCI](#)

Przeznaczenie bezpieczników (zależnie od poziomu wyposażenia pojazdu)

Nr	Ampery	Połączenie	Przeznaczenie
3	10A	CPD	Bezpiecznik: prawe światło mijania (226) – element sterujący regulacją wysokości wiązki światła reflektorów (562) - silnik regulacji wysokości wiązki światła prawego reflektora (538)
4	10A	CPG	Bezpiecznik: lewych światła mijania (227) - silniczka korektora reflektora lewego (537)
5	20A	8E- 8F	Bezpiecznik: prawego i lewego światła przeciwmgielnego przedniego (176-177)
6	10A	RPG	Bezpiecznik: światła drogowych lewych (227)
7	10A	RPD	Bezpiecznik: prawych światła drogowych (226)
8	25A	BP14	Bezpiecznik: moduł elektroniczny układu ABS (118) lub ESP (1094)
9	30A	14L/14K	Bezpiecznik: silnik wycieraczek przedniej szyby (212)
10	5A	AP44	Bezpiecznik: zasilanie + po zapłonie elektrycznego układu wspomaganie kierownicy (1232)
11	--	--	Nie używany
12	20A	BP42	Bezpiecznik: moduł sterujący automatyczną skrzynią biegów (119)
13	--	--	Nie używany
14	15A	3FB3	<p>Bezpiecznik</p> <p>Wersja z układem wtrysku benzyny: wtryskiwacze 1-2-3-4 (193-194-195-196) - pochłaniacz oparów benzyny (371) – dolna sonda lambda (242) - górna sonda lambda (887)</p> <p style="text-align: center;">lub</p> <p>Wersja z układem wtrysku oleju napędowego: regulator przepływu paliwa (1105) – elektrozawór czujnika położenia cylindra (746) – elektrozawór sterujący układem wtrysku, nie dotyczy silnika K9K 800 (1475) – przepływomierz powietrza w układzie wtrysku, nie dotyczy silnika K9K 812 (799) – regulator ciśnienia w rampie w silniku K9K 804 i 806 (1198) – przepustnica wlotu powietrza w silniku K9K 804 i 806 (1461) – elektrozawór obejściowy EGR w silniku K9K 808 (1301) – elektrozawór odcinający wtryskiwacz nr 5 w silniku K9K 808 (1890) - wtryskiwacz nr 5 w silniku K9K 808 (197)</p>

Bezpieczniki i Przekładniki

[POWRÓT DO SPISU TREŚCI](#)

Przeznaczenie bezpieczników (zależnie od poziomu wyposażenia pojazdu)

Nr	Ampery	Połączenie	Przeznaczenie
15	--	--	Nie używany
16	5A	AP4	Bezpiecznik: moduł sterujący automatyczną skrzynią biegów (119)
17	7,5A	AP43	Bezpiecznik: napięcie + po zapłonie w kabinie: element sterujący włączaniem/wyłączaniem regulatora-ogranicznika prędkości (1081) - skrzynka bezpieczników i przekładników w kabinie (260) - przekładnik 1 dodatkowego ogrzewania (1067) - przekładnik 2 dodatkowego ogrzewania (1068) - gniazdo diagnostyczne (225) – moduł sterujący poduszkami powietrznymi/napinaczami pasów bezpieczeństwa (756) - centralny moduł elektroniczny czujników układu pomocy przy parkowaniu (1222)
18	5A	AP15	Bezpiecznik: zasilanie + po zapłonie czujnika obecności wody w olej napędowym (414) – przekładnik 2 silnika (1683) – komputer wtrysku (120)
19	10A	AP11	Bezpiecznik: zasilanie + po zapłonie włącznika świateł cofania (155) lub włącznika świateł cofania i czujnika górnego martwego punktu (1109)
20	20A	BP44	Bezpiecznik: komputer wtrysku (120)
21	--	--	Nie używany
22	10A	38R	Bezpiecznik: sprzęgło klimatyzacji (171)
23	30A	15LP	Bezpiecznik: ogrzewanie tylnej szyby (200) – zewnętrzne lusterka wsteczne (239-240)

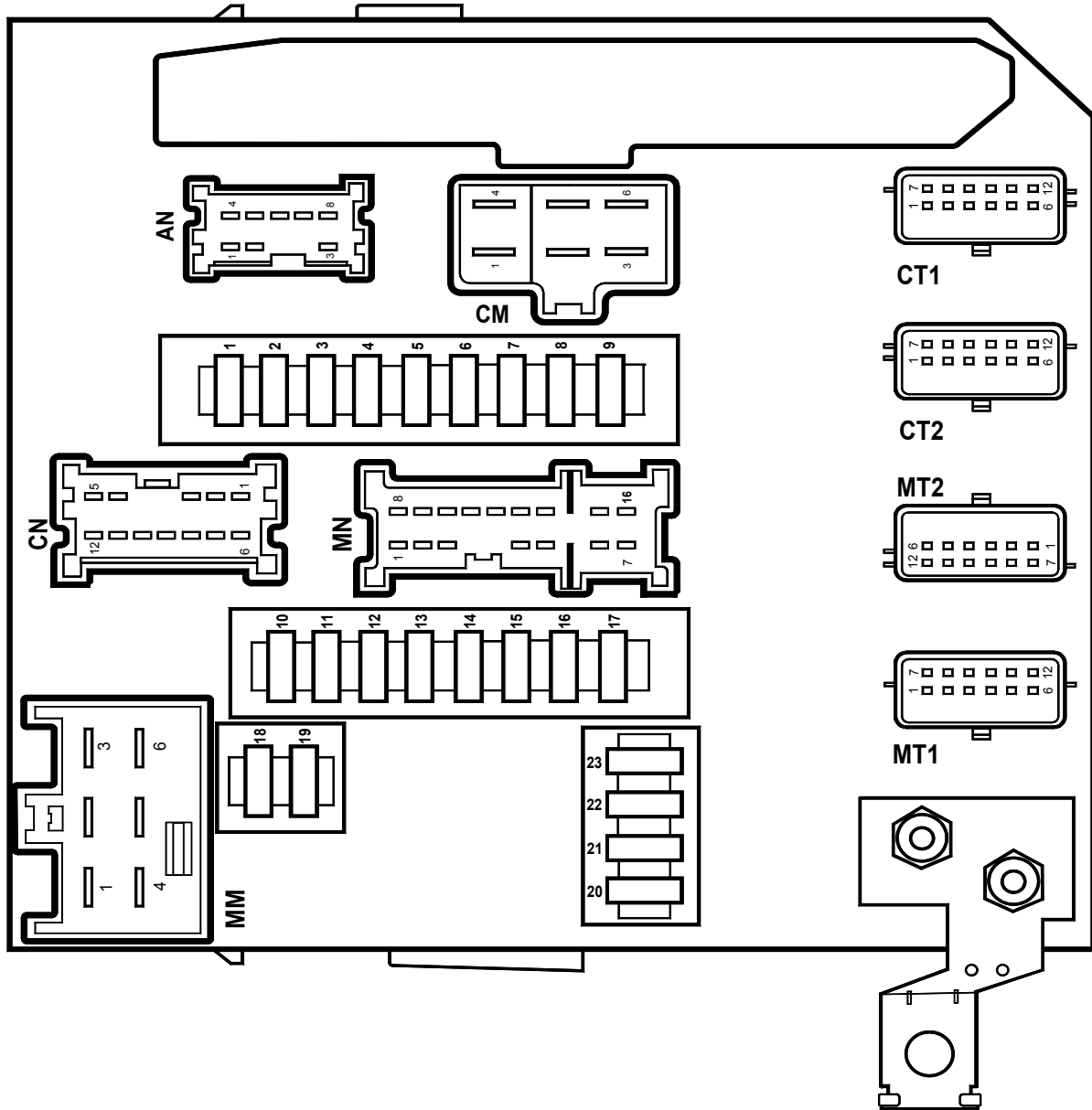
Bezpieczniki i Przekładniki

MODUŁ ZABEZPIECZEŃ I POŁĄCZEŃ (1337) - ZŁĄCZA

[POWRÓT DO SPISU TREŚCI](#)

Lokalizacja

Moduł ten znajduje się w Skrzynce połączeń silnika (komora silnika).



SE2359

Bezpieczniki i Przekazniki

[POWRÓT DO SPISU TREŚCI](#)

Przeznaczenie (zależnie od poziomu wyposażenia pojazdu)

CM (złącze 6-ścieżkowe) **CZARNE**

Ścieżka	Połączenie	Przeznaczenie
1	AP43	+ po zapłonie zabezpieczony bezpiecznikiem
2	--	Nie używana
3	MAS	Masa elektroniczna przedniej podłóżnicy z lewej strony
4	15LP	Zabezpieczone sterowanie + ogrzewania tylnej szyby i zewnętrznych lusterek wstecznych
5	BP14	Zabezpieczone zasilanie + akumulatora układu ABS
6	NAM	Masa elektroniczna lewej górnej poprzeczki deski rozdzielczej

Przeznaczenie (zależnie od poziomu wyposażenia pojazdu)

CN (złącze 12-ścieżkowe) **BRAZOWE**

Ścieżka	Połączenie	Przeznaczenie
1	3N	+ Pompy paliwowej
2	H66P	Sterowanie + tylnych świateł cofania
3	CPD	+ Światła mijania prawego zabezpieczony
4	14L	Sterowanie + czasowego włączania szybkiego biegu wycieraczek przednich
5	LPD	+ Światła pozycyjnego prawego zabezpieczony
6	3FB	+ Układu wtrysku przez przekaznik zabezpieczenia
7	--	Nie używana
8	AP44	+ Po zapłonie zabezpieczony bezpiecznikiem centralnego modułu układu kierowniczego ze wspomaganie elektrycznym
9	14K	Sterowanie + czasowego włączania wolnego biegu wycieraczek przednich
10	--	Nie używana
11	--	Nie używana
12	LPG	+ Światła pozycyjnego lewego zabezpieczony

Bezpieczniki i Przekazniki

[POWRÓT DO SPISU TREŚCI](#)

Przeznaczenie (zależnie od poziomu wyposażenia pojazdu)

CT1 (złącze 12-ścieżkowe) **SZARE**

Ścieżka	Połączenie	Przeznaczenie
1	133C	Sygnal CAN L (niski) z tablicy wskaźników > moduł elektroniczny
2	4DN	Sygnal CAN niski układ ABS
3	4DM	Sygnal CAN wysoki układ ABS
4	AP15	+ Po zapłonie zabezpieczony / Bezpiecznik funkcji silnika
5	32D	Sygnal 1 z czujnika poziomu oleju (zabezpieczenie silnika)
6	32C	Sygnal 2 z czujnika poziomu oleju (zabezpieczenie silnika)
7	3SN	Sygnal 2 CAN L (niski) z silnika
8	133B	Sygnal CAN H (wysoki) z tablicy wskaźników > moduł elektroniczny
9	3SM	Sygnal 2 CAN H (wysoki) z silnika
10	14M	Sterowanie zatrzymaniem stałym wycieraczki przedniej szyby / Moduł zespolony
11	3WT	Sygnal czujnika wykrywania wody w oleju napędowym
12	AP15	+ Po zapłonie zabezpieczony / Bezpiecznik funkcji silnika

Przeznaczenie (zależnie od poziomu wyposażenia pojazdu)

AN (złącze 8-ścieżkowe) **BRAZOWE**

Ścieżka	Połączenie	Przeznaczenie
1	LPD	+ Światła pozycyjnego prawego zabezpieczony
2	8E	+ Przedniego światła przeciwmgielnego lewego > Oporność
3	8F	+ Przedniego światła przeciwmgielnego prawego > Oporność
4	CPG	+ Lewego światła mijania zabezpieczony
5	LPG	+ Światła pozycyjnego lewego zabezpieczony
6	CPD	+ Prawego światła mijania zabezpieczony
7	RPG	+ Światła drogowego lewego zabezpieczony
8	RPD	+ Światła drogowego prawego zabezpieczony

Bezpieczniki i Przekazniki

[POWRÓT DO SPISU TREŚCI](#)

Przeznaczenie (zależnie od poziomu wyposażenia pojazdu)

MT1 (złącze 12-ścieżkowe) **CZARNE**

Ścieżka	Połączenie	Przeznaczenie
1	2K	Sygnal ładowania alternatora
2	--	Nie używana
3	--	Nie używana
4	--	Nie używana
5	3AC lub 3AHA	Sterowanie - cewka przekaźnika pompy benzyny lub Sterowanie przekaźnikiem wylotu pompy paliwowej
6	3WT	Sygnal czujnika wykrywania wody w oleju napędowym
7	28A	Sterowanie - kontrolki ciśnienia oleju
8	--	Nie używana
9	--	Nie używana
10	AP15	+ Po zapłonie zabezpieczony / Bezpiecznik funkcji silnika
11	32B	Sygnal 1 czujnika poziomu oleju - olej
12	32A	Sygnal 2 czujnika poziomu oleju - olej

Przeznaczenie (zależnie od poziomu wyposażenia pojazdu)

MM (złącze 6-ścieżkowe) **SZARE**

Ścieżka	Połączenie	Przeznaczenie
1	49R	Zasilanie dużej prędkości zespołu wentylatora
2	49L	Sterowanie + opornika wolnego biegu zespołu wentylatora układu chłodzenia
3	D	+ Rozruchu
4	BP31	+ Akumulatora zabezpieczony bezpiecznikiem wtryskiwaczy > Pompa benzyny
5	--	Nie używana
6	BP73	+ Akumulatora zabezpieczony bezpiecznikiem zespołu wentylatora

Bezpieczniki i Przekazniki

[POWRÓT DO SPISU TREŚCI](#)

Przeznaczenie (zależnie od poziomu wyposażenia pojazdu)

MN (złącze 16-ścieżkowe) **BIAŁE**

Ścieżka	Połączenie	Przeznaczenie
1	3FB1	+ Układu wtrysku > Przekaznik zabezpieczenia
2	3FB2	+ Układu wtrysku > Przekaznik zabezpieczenia
3	3FB3	+ Układu wtrysku > Przekaznik zabezpieczenia
4	--	Nie używana
5	3AA	Sterowanie - cewki przekaznika zezwolenia na wtrysk
6	BP44	+ Akumulatora zabezpieczony > Bezpiecznik funkcji silnika
7	--	Nie używana
8	BP42	+ Akumulatora zabezpieczony bezpiecznikiem modułu elektronicznego automatycznej skrzyni biegów
9	3BS	Sterowanie cewką zapłonową
10	38R	Sterowanie + sprzęgła klimatyzacji
11	34GG	Sterowanie + światła cofania
12	--	Nie używana
13	AP4	+ Po zapłonie zabezpieczony bezpiecznikiem automatycznej skrzyni biegów
14	AP11	+ Po zapłonie zabezpieczony bezpiecznikiem światel cofania
15	--	Nie używana
16	--	Nie używana

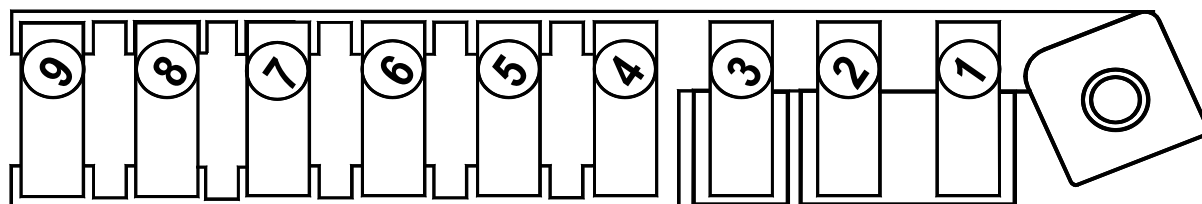
Bezpieczniki i Przekładniki

PŁYTKA BEZPIECZNIKÓW ZASILANIA GŁÓWNEGO (777)

[POWRÓT DO SPISU TREŚCI](#)

Lokalizacja

Moduł ten znajduje się w skrzynce połączeń silnika, poniżej modułu zabezpieczeń i połączeń (1337).



SE2256

Przeznaczenie bezpieczników (zależnie od poziomu wyposażenia pojazdu)

Nr	Ampery	Połączenie	Przeznaczenie
1	60A	BP36	Bezpiecznik: moduł interfejsu ogrzewania płynu chłodzącego (1550)
2	70A	BP35	Bezpiecznik: przekaźnik odcięcia oleju napędowego (980) - moduł interfejsu ogrzewania płynu chłodzącego (1550)
3	30A	BP27	Bezpiecznik: przekaźnik 2 silnika (1683) – opornik podgrzewacza oleju napędowego
4	40A	BP60	Bezpiecznik: silnik elektrycznego podnośnika szyby (1896)
5	70A	BP12	Bezpiecznik: skrzynka bezpieczników i przekaźników w kabinie (260)
6	50A	BP8	Bezpiecznik: moduł elektroniczny ABS (1094)
7	40A	BP9	Bezpiecznik: przekaźnika dodatkowego ogrzewania 1 (1067)
8	70A	BP11	Bezpiecznik: skrzynka bezpieczników i przekaźników w kabinie (260)
9	70A	BP91	Bezpiecznik: przekaźnika dodatkowego ogrzewania 2 (1068)

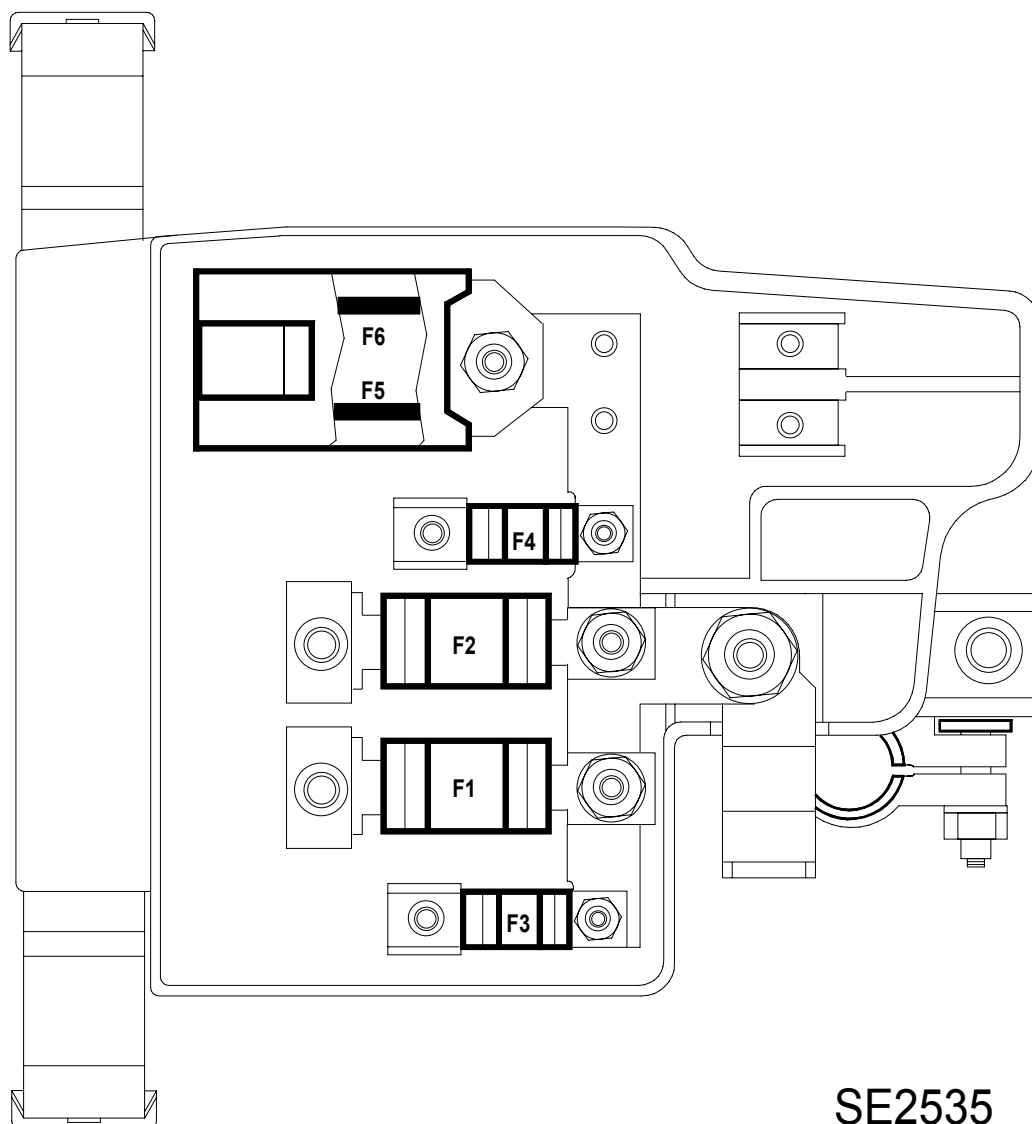
Bezpieczniki i Przekładniki

PLUS MODUŁU AKUMULATORA ZABEZPIECZONY (1033)

[POWRÓT DO SPISU TREŚCI](#)

Lokalizacja

Moduł ten znajduje się przy dodatnim zacisku akumulatora.



Bezpieczniki i Przekładniki

[POWRÓT DO SPISU TREŚCI](#)

Przeznaczenie bezpieczników (zależnie od poziomu wyposażenia pojazdu)

Nr	Ampery	Połączenie	Przeznaczenie
F1	175A	BPP	Bezpiecznik: alternator (103) - płytki bezpieczników zasilania (777) - moduł zabezpieczeń i połączeń (1337).
F2	Wartość znamionowa 2 lub 500A	BPDA	Bezpiecznik: zabezpieczone napięcie + akumulatora rozrusznika (163) - 2 A w przypadku silników benzynowych. lub - 500 A w przypadku silników Diesla.
F3	40A	BP31	Bezpiecznik: + akumulatora zabezpieczone funkcje silnika przez moduł zabezpieczeń i połączeń (1337)
F4	40A	BP73	Bezpiecznik: zabezpieczone zasilanie + akumulatora bezpiecznika zespołu wentylatora (1014-188) przez moduł zabezpieczeń i połączeń (1337) - rozrusznik (163) przez moduł zabezpieczeń i połączeń (1337)
F5	70A	BP81	Bezpiecznik: zabezpieczone napięcie + akumulatora > elektryczny układ wspomaganie kierownicy (1232)
F6	40A	BPS1	Bezpiecznik: + akumulatora zabezpieczony skrzynka bezpieczników i przekaźników w kabinie (260) - Moduł zespolony w kabinie (645).

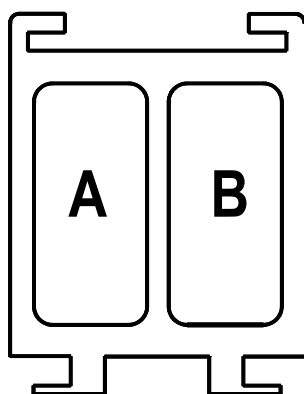
Bezpieczniki i Przekładniki

PŁYTKA PRZEKAŹNIKÓW (1683) - SILNIK K9K

[POWRÓT DO SPISU TREŚCI](#)

Lokalizacja

Moduł ten znajduje się w skrzynce połączeń silnika, poniżej modułu zabezpieczeń i połączeń (1337).



SE2546

Przeznaczenie przekaźników (zależnie od poziomu wyposażenia pojazdu)

Płytki 1683

Nr	Ampery	Przeznaczenie
A	--	Nie używana
B	20A	Przełącznik: podgrzewacz oleju napędowego (450)

PRZEKAŹNIK PODGRZEWACZA OLEJU NAPĘDOWEGO (450) JEST PRZEKAŹNIKIEM DIODOWYM