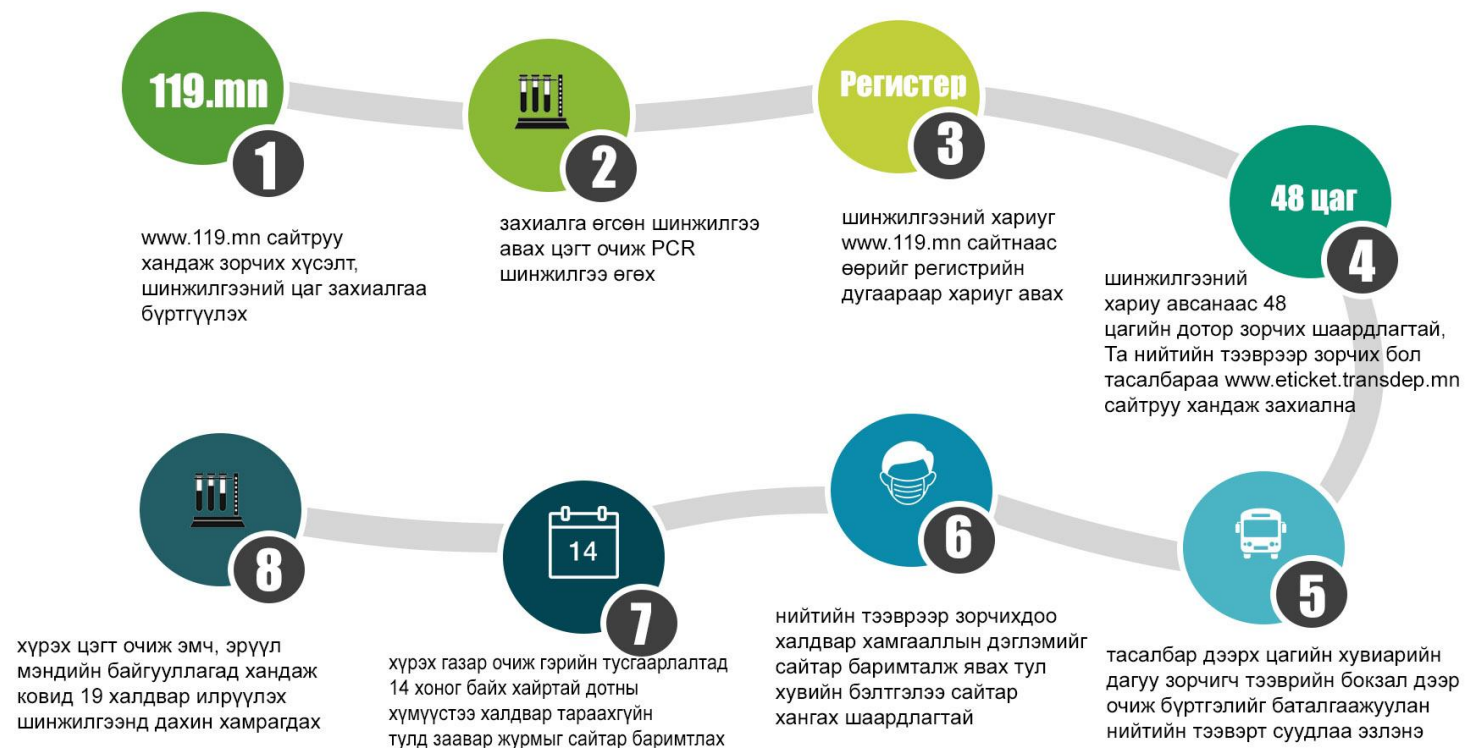


ИРГЭД ХОТ ХООРОНД ЗОРЧИХ ХҮСЭЛТ БҮРТГЭЛ ХЯНАЛТЫН БҮДҮҮВЧ СХЕМ





МОНГОЛ УЛСЫН
ОНЦГОЙ КОМИСС

ЗААВАРЧИЛГАА



1 www.119.mn

Иргэн та гар утаснаасаа болон цахимаар www.119.mn-ээр орж Улаанбаатар хотоос орон нутагт зорчих, орон нутгаас нийслэл хот руу зорчих болон аймаг, сум хооронд зорчих хүсэлт, шинжилгээ өгөх газар, цаг товлоно.



2 Шинжилгээ өгөх

Товлосон газраа, товлосон цагт очиж шинжилгээгээ өгнө.



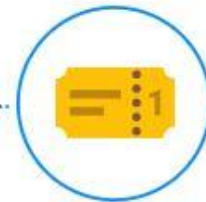
3 Шинжилгээний хариу авах

Шинжилгээний хариуг www.119.mn-ээс "Шинжилгээний хариу авах" цэснээс регистрийн дугаараар шалгаж авна. Шинжилгээний хариугаа цаасаар хэвлэж иргэний үнэмлэхтэйгээ биедээ авч явна.



Зорчих

Шинжилгээний хариугаа авсаны дараа 48 цагийн дотор та өөрийн очих газар руугаа зорчих шаардлагатай. Мөн зам дундын хяналтын постуудаар шинжилгээний хариу болон бусад бичиг баримтаа байнга шалгуулж явна.



4 Тасалбар захиалга

Шинжилгээгээ өгч хариугаа авсаны дараа 48 цагийн дотор та өөрийн очих газар руугаа зорчих шаардлагатай. Нийтийн тээврийн үйлчилгээгээр зорчих бол тасалбараа www.eticket.transdep.mn рүү орж захиална.



8 Шинжилгээ өгөх

Нутагтаа очоод эмч, эрүүл мэндийн байгууллагад хандаж Ковид-19-ийн халдвар илрүүлэх шинжилгээнд дахин хамрагдана.



7 Өөрийгөө тусгаарлах

Орон нутагтаа очоод гэрийн тусгаарлалтад 14 хоног байх ба гэр бүлийн хүмүүстээ халдвар дамжуулж бусдад тараахгүйн тулд заавар журмыг сайтар баримтлана.



6 Зай барих

Нийтийн тээврийн хэрэгслэлээр зорчихдоо халдвар хамгааллын дэглэмийг маш сайн баримталж явах тул хувийн бэлтгэлээ сайтар хангах шаардлагатай.



5 Зорчих

Билетээ захиалж авсаны дагуу товлосон өдөр цагтаа явах газраа очиж нийтийн тээврийн унаандаа сууж явна.

Анхаарах зүйлс

- Иргэний бичиг баримт болон QR code бүхий шинжилгээний хариуг биедээ авч явах ба замын шалган нэвтрүүлэх постуудад тухай бүр саадгүй шалгуулах
- Халдвар хамгааллын дэгмэлийн дагуу амны хаалт, бээлий, спиртэн суурьтай гар халдваргүйжүүлэгч уусмал, замд хэрэглэх хоол, хүнс, хогийн уут гэх мэт хувийн хэрэгцээний зүйлсийг бэлтгэх
- Мэргэжлийн байгууллага болон жолоочийн тавьсан шаардлагыг биелүүлэх
- Хөл хорио тавигдтал иргэд зөвхөн нэг удаа нэг чиглэлд хөдөлгөөнд оролцоно.

ХОТ ХООРОНДЫН ЗОРЧИГЧ ТЭЭВРИЙН ЗОХИОН БАЙГУУЛАЛТ

Өнөөдрийн байдлаар Улаанбаатар хотод 304 тээврийн хэрэгсэл 427 жолооч , орон нутагт 216 тээврийн хэрэгсэл 384 жолооч ажиллахад бэлэн байна.

Улаанбаатар хотоос орон нутаг руу зорчигч тээврийн үйлчилгээг зохион байгуулахдаа Драгон ЗТТ, Лавай ЗТТ, Тэнгэр ЗТТ төвүүдээс 08:00-16:00 хооронд зохион байгуулна.

ТЭЭВЭРЛЭЛТИЙН ЦАГИЙН ХУВААРЬ

Драгон ЗТТ			ТЭНГЭР ЗТТ			ЛАВАЙ ЗТТ		
Тээвэрлэлт эхлэх цаг	Чиглэл	Автобусны тоо	Тээвэрлэлт эхлэх цаг	Чиглэл	Автобусны тоо	Тээвэрлэлт эхлэх цаг	Чиглэл	Автобусны тоо
8:00	Архангай	23	8:00	Дорнод	24	8:00	Өвөрхангай	20
10:00	Баянхонгор	12	10:00	Сүхбаатар	12	10:00	Төв	7
12:00	Баян-Өлгий	10	12:00	Хэнтий	8	12:00	Завхан	20
14:00	Увс	15	14:00	Говь-Алтай	8	14:00	Дундговь	8
16:00	Ховд	15	16:00	Булган	10	16:00	Хөвсгөл	20
Нийт		75			62			75

Улаанбаатар хотоос өдөрт 212 тээврийн хэрэгсэлээр 8500 зорчигчийг тээвэрлэж нөөц 92 тээврийн хэрэгслийг бэлэн байдалд байлгаснаар 3500-3600 зорчигчийг шаардлагатай тохиолдолд нэмж тээвэрлэх боломжтойгоор төлөвлөж байна.



Иргэд хот хооронд хувийн машинаар зорчих зааварчилгаа

АЛХАМ 1: www.119.mn

Иргэн та гар утаснаасаа болон цахимаар www.119.mn-ээр орж Улаанбаатар хотоос орон нутагт зорчих, орон нутгаас нийслэл хот руу зорчих болон аймаг, сум хооронд зорчих хүсэлт, шинжилгээ өгөх газар, цаг товлону.



АЛХАМ 2: Шинжилгээ өгөх

Товлосон газраа, товлосон цагт очиж шинжилгээгээ өгнө.



АЛХАМ 3: Шинжилгээний хариу авах

Шинжилгээний хариуг www.119.mn-ээс “Шинжилгээний хариу авах” цэснээс регистерийн дугаараар шалгаж авна.

Шинжилгээний хариугаа цаасаар хэвлэж иргэний үнэмлэхтэйгээ биедээ авч явна



АЛХАМ 4: Зорчих

Шинжилгээгээ өгч хариугаа авсаны дараа 48 цагийн дотор та өөрийн очих газар руугаа зорчих шаардлагатай. Мөн зам дундын хяналтын постуудаар шинжилгээний хариу болон бусад бичиг баримтаа байнга шалгуулж явна.



АЛХАМ 5: Өөрийгөө тусгаарлах

Орон нутагтаа очоод гэрийн тусгаарлалтад 14 хоног байх ба хайртай дотны хүмүүстээ халдвар дамжуулж бусдад тараахгүйн тулд заавар журмыг сайтар баримтлана.



АЛХАМ 6: Шинжилгээ өгөх

Нутагтаа очоод эмч, эрүүл мэндийн байгууллагад хандаж Ковид-19-ийн халдвар илрүүлэх шинжилгээнд дахин хамрагдана.



Анхаарах зүйлс

1. Иргэний бичиг баримт болон QR code бүхий шинжилгээний хариуг биедээ авч явах ба замын шалган нэвтрүүлэх постуудад тухай бүр саадгүй шалгуулах
2. Халдвар хамгааллын дэгмэлийн дагуу амны хаалт, бээлий, спиртэн суурьтай гар халдваргүйжүлэгч уусмал, замд хэрэглэх хоол, хүнс, хогийн уут гэх мэт хувийн хэрэгцээний зүйлсийг бэлтгэх
3. Мэргэжлийн байгууллага болон байцаагчийн тавьсан шаардлагыг биелүүлэх
4. Хөл хорио тавигдал иргэд зөвхөн нэг удаа нэг чиглэлд хөдөлгөөнд оролцоно.