

رسم مناطق العرض و الطلب

احمد محمود ابومازن

BPTLEARNING.COM



منطقة الطلب

هي منطقة يقوم صانع السوق بتجميع اوامر شراءه ثم تنفيذ امر شراء كبير يظهر من خلال شمعة طويلة معظمها جسم

يظل اوامر غير منفذه جزئيا تعتبر فرصه للدخول لنا عن عودة السعر لزيارة المنطقة

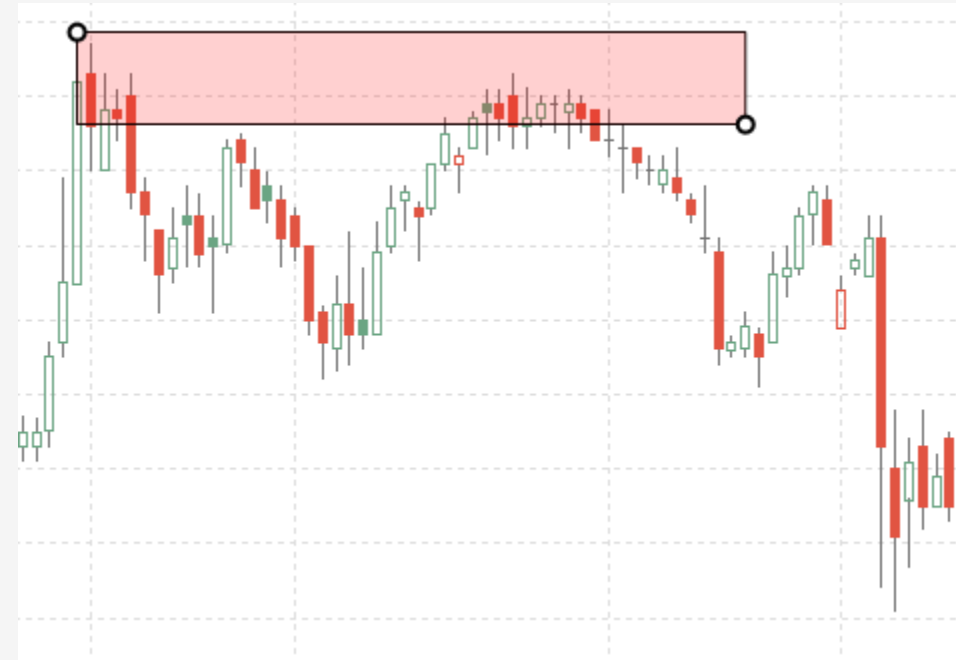


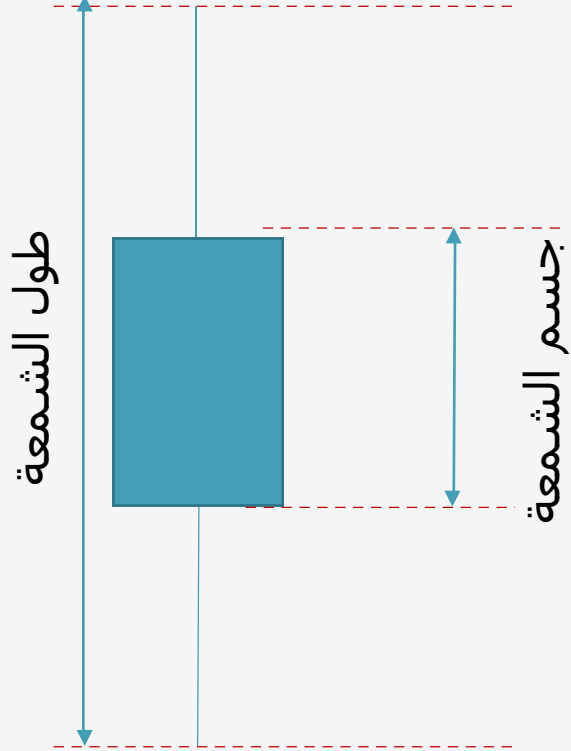
ملاحظة
لاتوجد منطقة مادام لم يحصل صعود
بشمعة طويلة صاعدة

منطقة العرض

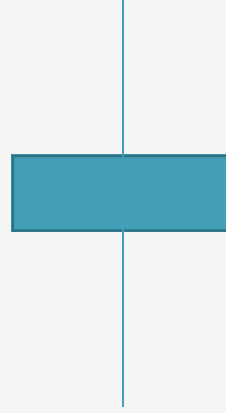
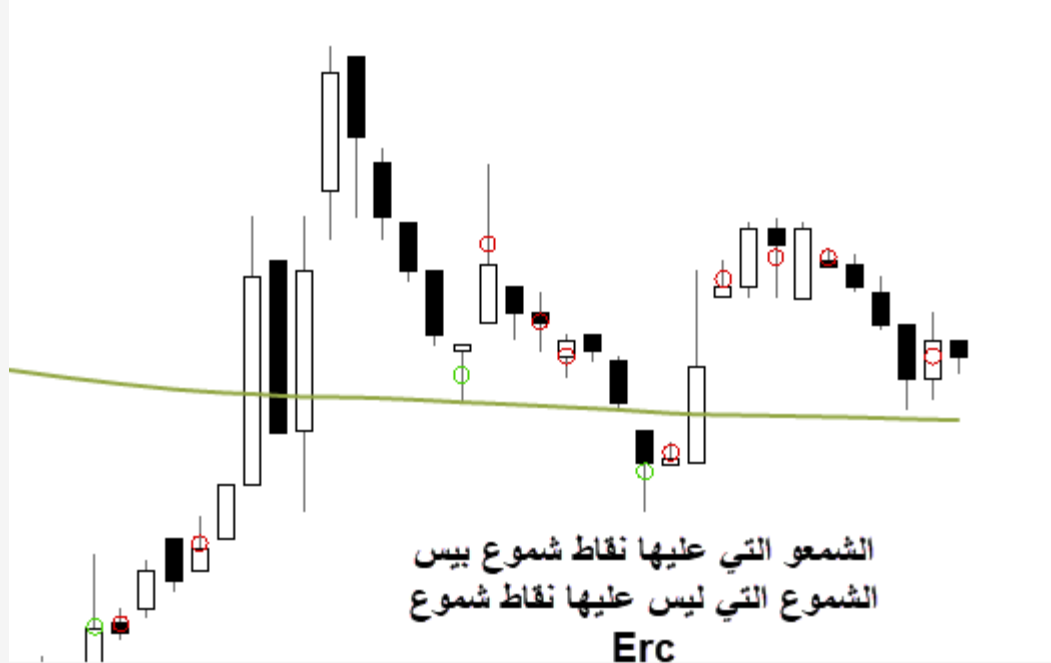
هي منطقة يقوم صانع السوق بتجميع اوامر بيع ثم تنفيذ امر بيع كبير يظهر من خلال شمعة طويلة معظمها جسم يظل اوامر غير منفذه جزئيا تعتبر فرصه بيع لنا عن عودة السعر لزيارة المنطقة

ملاحظة
لا توجد منطقة مادام لم يحصل هبوط
بشمعة طويلة هابطه





- طرق الرسم طريقتين تعتمد علي نوع المنطقة
- مناطق مكونه من شمعتين(وتكون احد نماذج الشموع الانعكاسية)
- مناطق مكونن من اكثر من شمعتين ورسما بناء علي شمعات البيس وERC
 - شمعات البيس :شمعة جسمها بالنسبة لطولها اقل من ٥٠%
 - شمعات ERC: وهي شمعات ممثلة الجسم يكون جسمها اكثر من ٨٠% من طولها



شمعة بيس

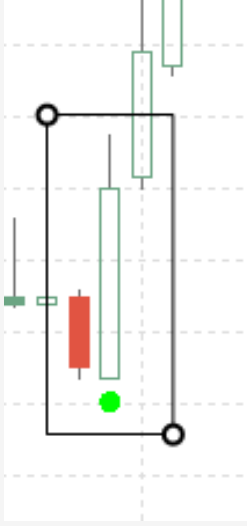


شمعة ERC

يوجد مؤشر للتكرشات
ومؤشر للميتاتريدر يوضح شموع البيس

القاعدة :
لايهم اسماء
الشموع عندما
يكون الانفجار
بدء وبدايته
شمعتين ارسم
علي اقل ذيل
واعلي جسم
مشترك

- النماذج المكونه من شمعتين
- ابحت عن الانفجار السعري اذا اكان بدايته نموذج مكون من شمعتين معظمهم جسم
- القاعدة في الطلب :
لايهم اسماء الشموع عندما يكون الانفجار بدء لاعلى وبدايته شمعتين ارسم علي **اقل ذيل واعلي جسم مشترك في حالة الطلب**
- القاعدة في العرض
- القاعدة :
لايهم اسماء الشموع عندما يكون الانفجار لاسفل بدء وبدايته شمعتين ارسم **علي اعلي ذيل واقل جسم مشترك**

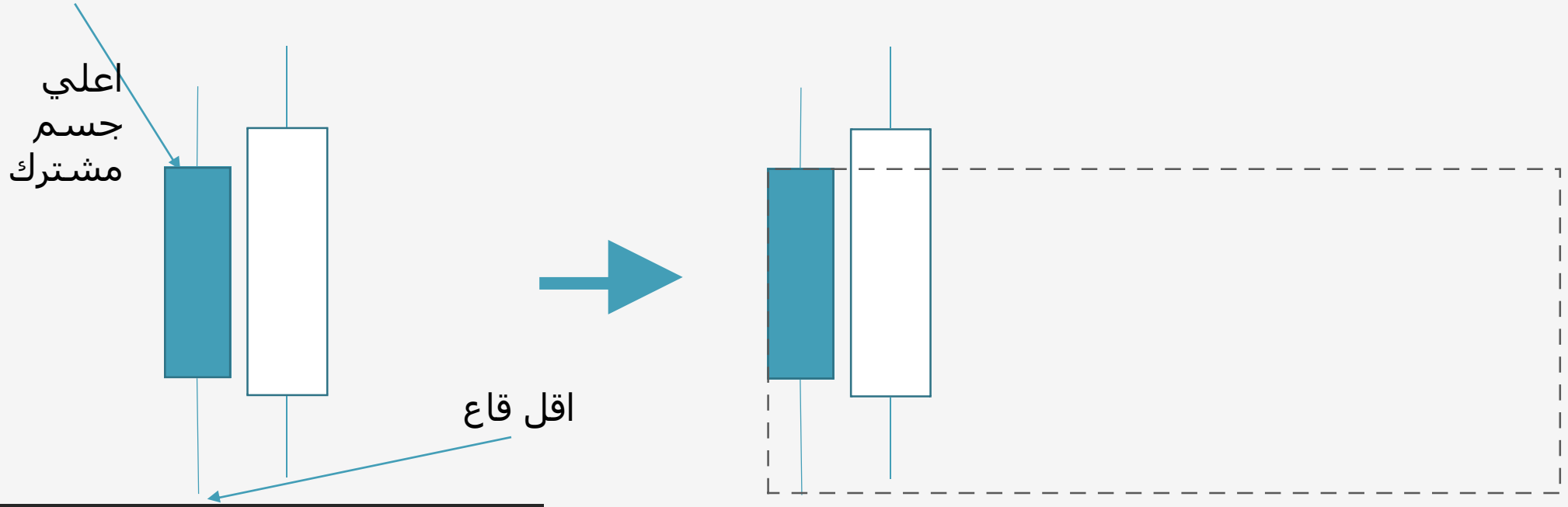


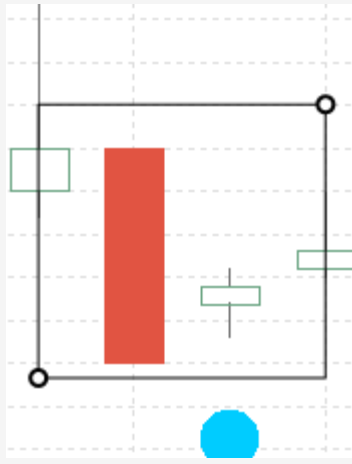
• رسم مناط الطلب مكونة من شمعتين

- نموذج الابتلاع Engulf pattern

- شمعة صاعدة (بيضاء) جسمها يبلع جسم الشمعة السوداء السابقة
- طريقة الرسم :

- ارسم مستطيل من اقل قاع الي اعلي جسم مشترك





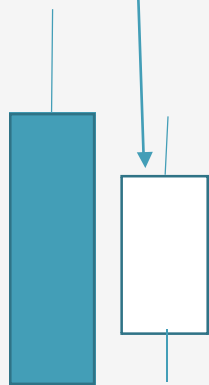
• رسم مناطق الطلب مكونة من شمعتين

- نموذج الهرامي الايجابي Bullish Harami pattern
- شمعة صاعدة (بيضاء) كامل الشمعة داخل جسم الشمعة الشمعة السابقة السوداء
- طريقة الرسم :

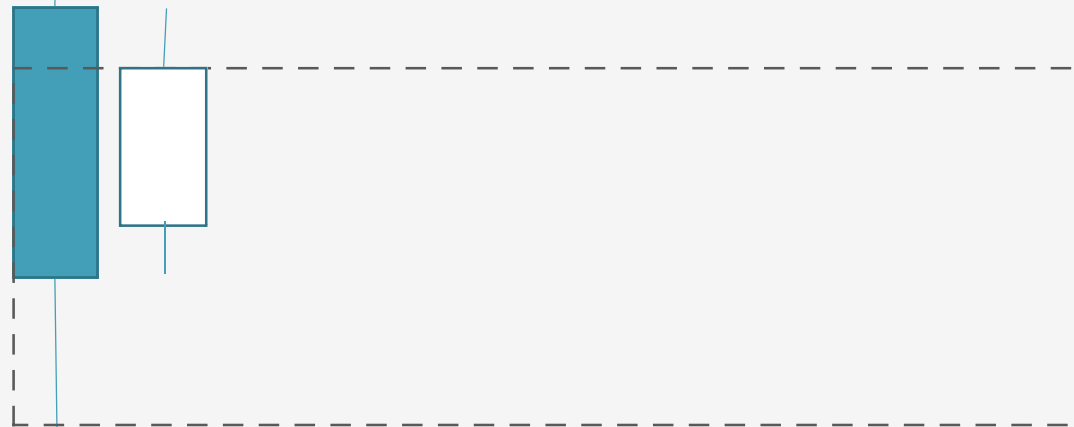
- ارسم مستطيل من اقل قاع الي اعلي جسم مشترك
- ملاحظة:

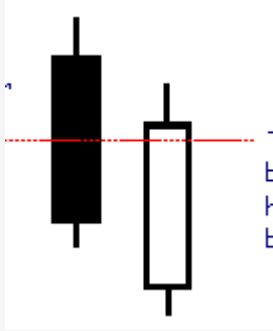
- في العملات يكون مجرد الجسم داخل الجسم لقلّة حدوث الفجوات في العملات

اعلي
جسم
مشترك



اقل قاع





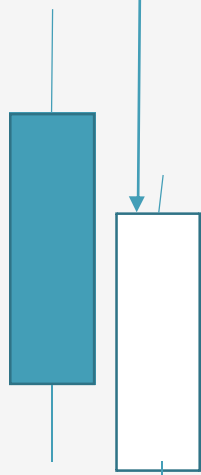
• رسم مناطق الطلب مكونة من شمعتين

– نموذج البيرسينج Piercing line

- سعر يفتح علي جاب وتغلق الشمعة بيضاء فوق ٥٠% من جسم الشمعة السابقة وتكون الشمعة السابقة هابط سوداء ويكون معظمها جسم
- طريقة الرسم :

– ارسم مستطيل من اقل قاع الي اعلي جسم مشترك

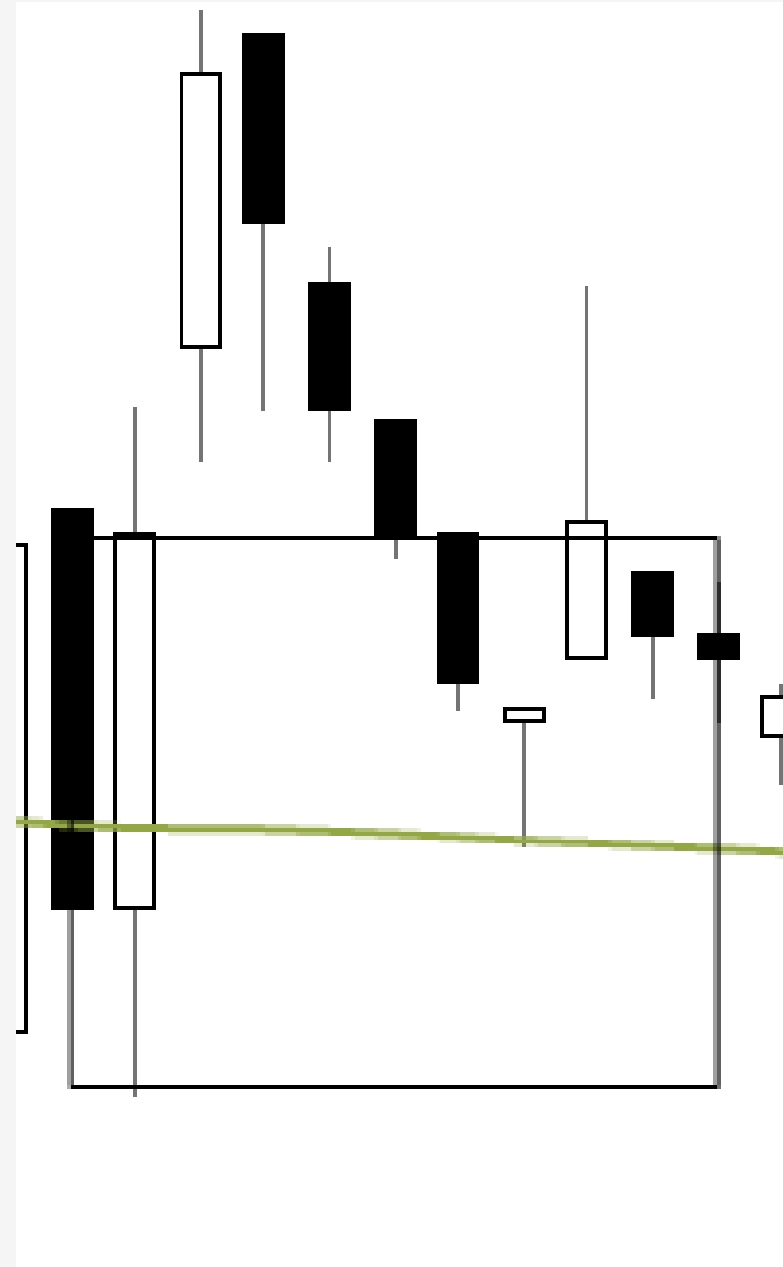
اعلي
جسم
مشترك



اقل قاع

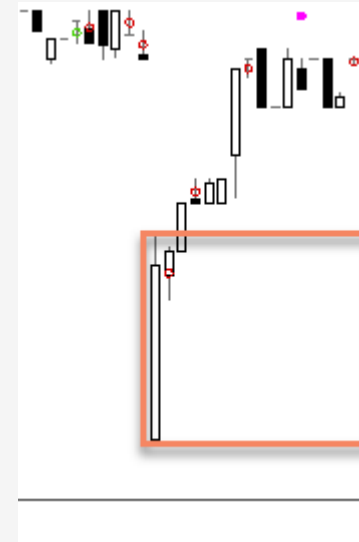
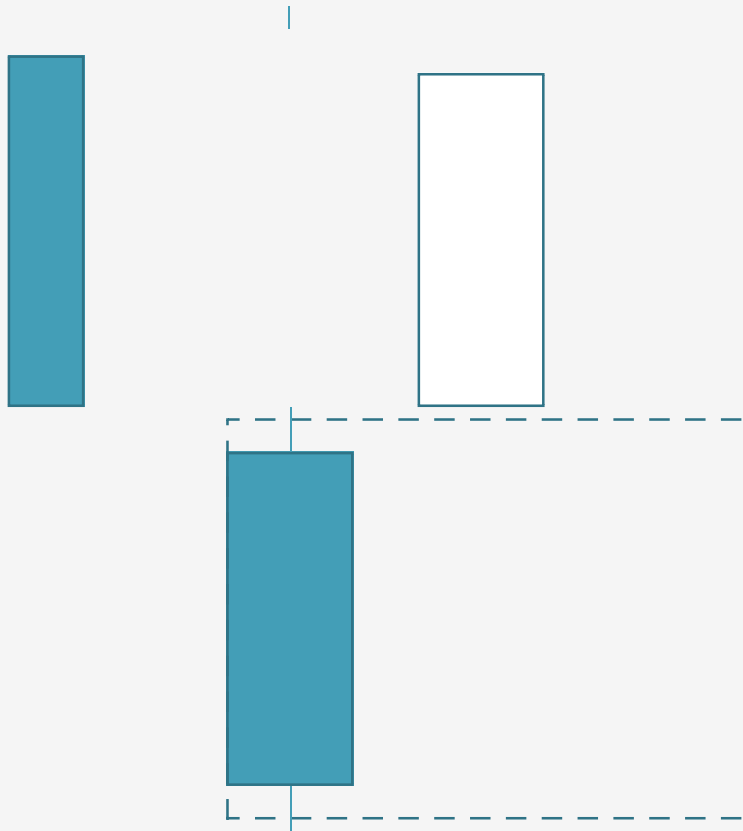


القاعدة :
لايهم اسماء
الشموع عندما
يكون الانفجار
بدء وبتدائته
شمعتين ارسم
علي اقل ذيل
واعلي جسم
مشترك



• ملاحظة »

- احيان يفتح السعر علي فجوة هابط وتكون الشمعة غير متداخل مع شمعة اخر نرسم علي كامل الشمعة





• رسم مناطق العرض مكونة من شمعتين

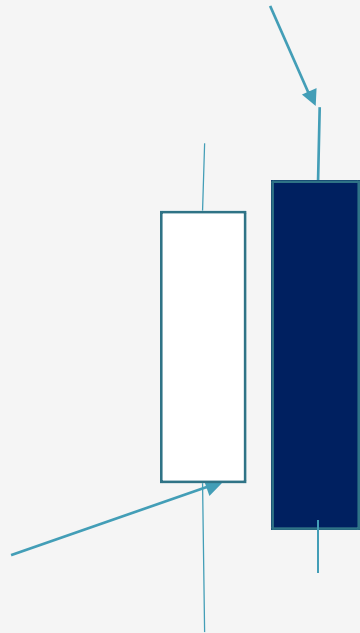
- نموذج الهرامي Bearish Engulf pattern

• شمعة هابطة (سوداء) جسم الشمعة يتلغ جسم الشمعة السابقة الصاعدة بيضاء

• طريقة الرسم :

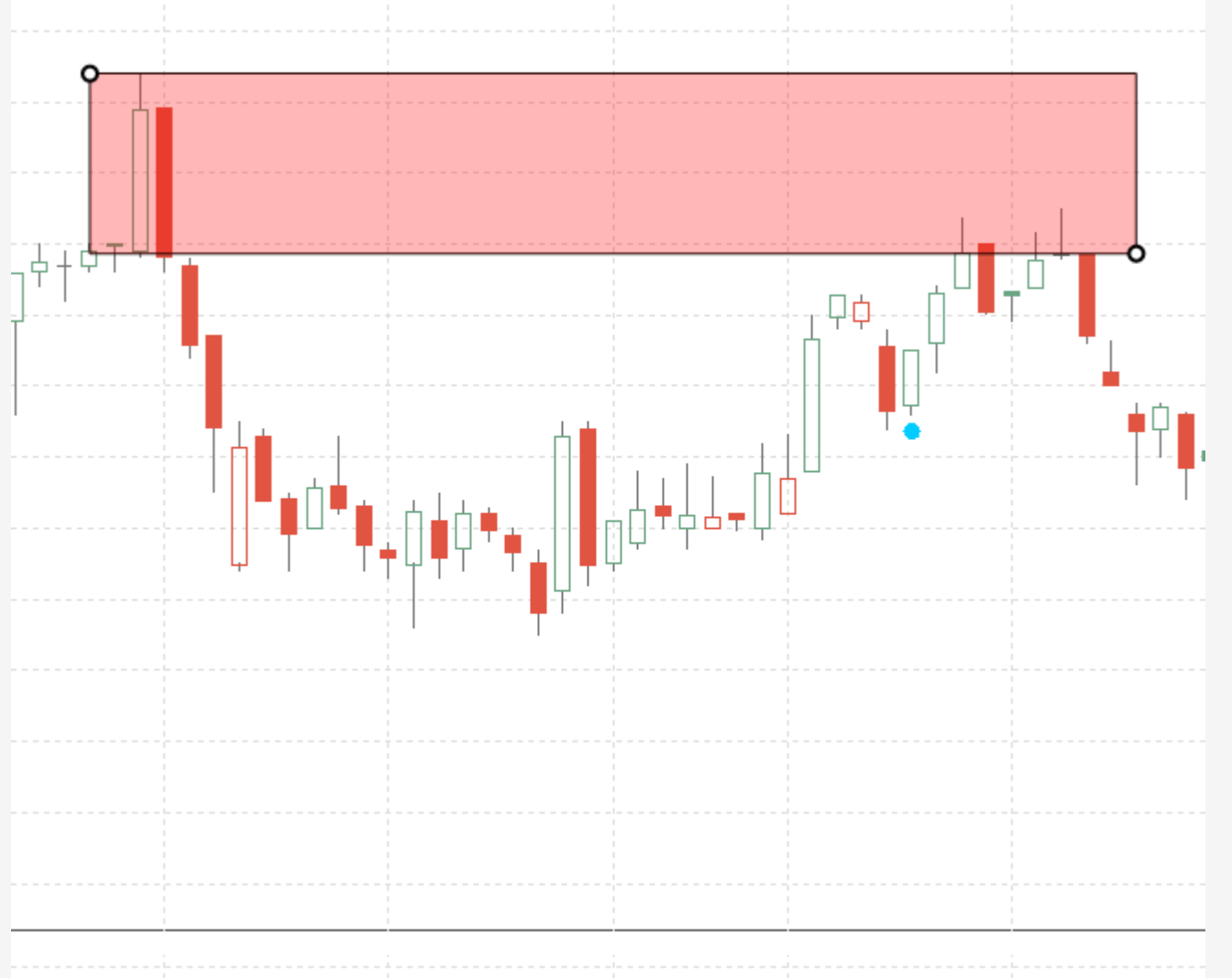
- ارسم مستطيل من اعلي هاي ع الي اقل جسم مشترك

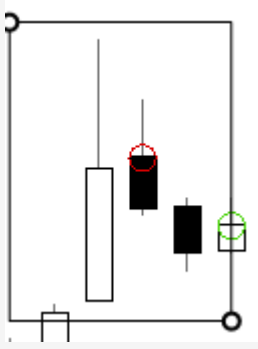
اعلي هاي



اقل
جسم
مشترك

القاعدة في
العرض :
لايهم اسماء
الشموع عندما
يكون الانفجار بدء
وبدايته شمعتين
ارسم علي اعلي
ذيل واقل جسم
مشترك





• رسم مناطق العرض مكونة من شمعتين

- نموذج الهرامي Bearish Harami pattern

• شمعة هابط (سوداء) كامل الشمعة داخل جسم الشمعة

السابقة الصاعدة بيضاء

• طريقة الرسم :

- ارسم مستطيل من اعلي هاي ع الي اقل جسم مشترك

- ملاحظة: في العملات لعدم وجود الفجوات كثير يكفي ان

يكون جسم الشمعة داخل جسم الشمعة السابقة

اعلي هاي

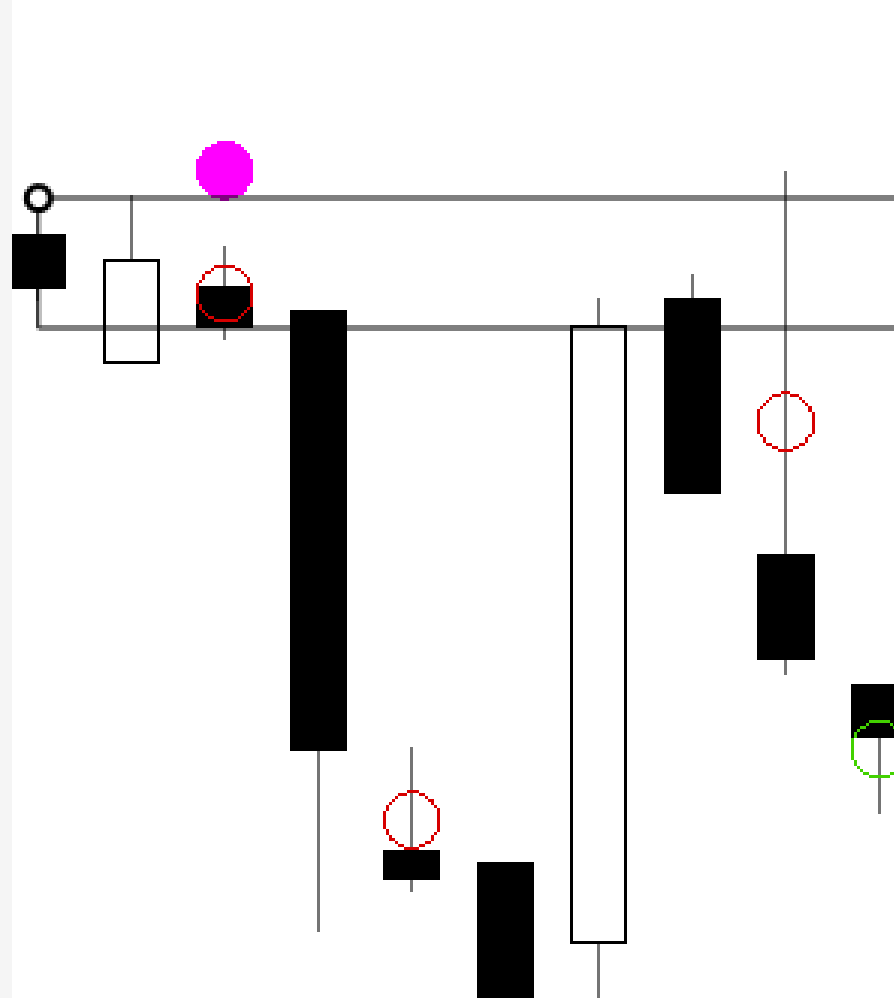


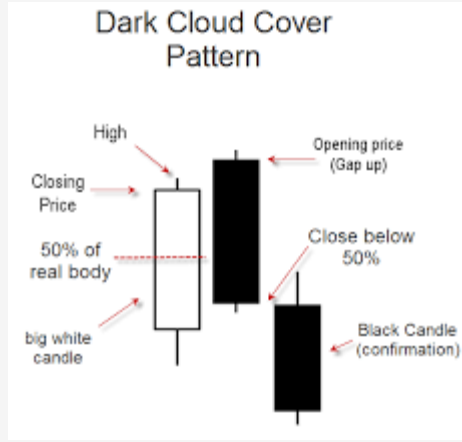
اقل
جسم
مشترك



القاعدة في العرض

:
لأيهم اسماء
الشموع عندما
يكون الانفجار بدء
وبدايته شمعتين
ارسم علي اعلي
ذيل واقل جسم
مشترك





• رسم مناطق العرض مكونة من شمعتين

- نموذج السحابة السوداء Dark cloud

• شمعة تفتح علي جاب لاعلي وتغلق سلبية (سوداء) اقل من ٥٠% من جسم الشمعة الصاعدة (بيضاء) والتي يكون معظمها جسم

• طريقة الرسم :

- ارسم مستطيل من اعلي هاي ع الي اقل جسم مشترك

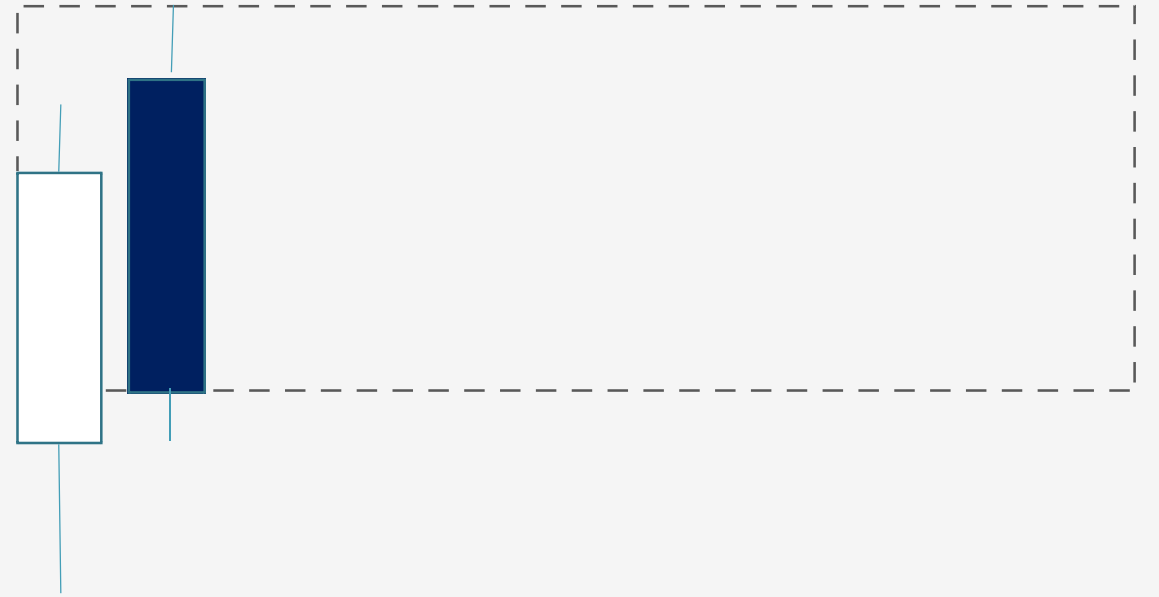
اعلي هاي

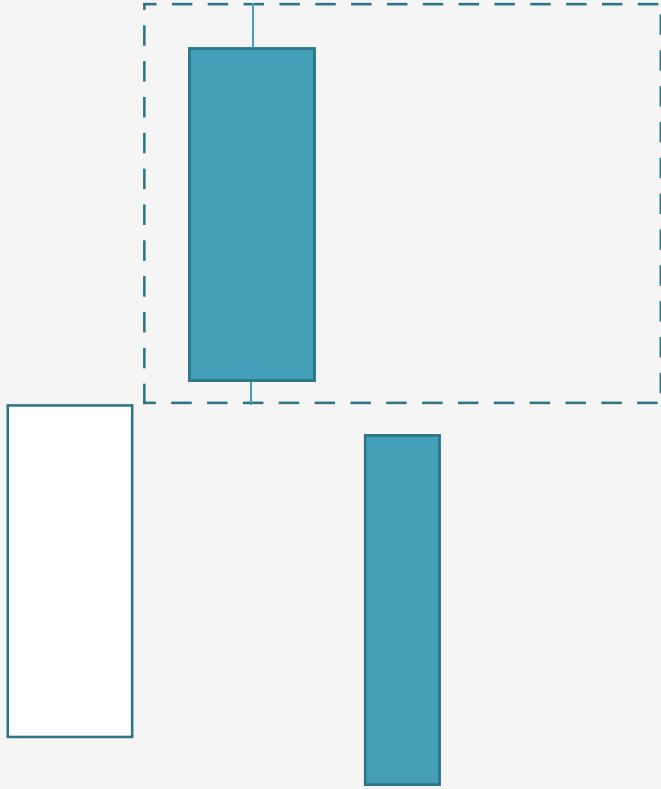


اعلي هاي



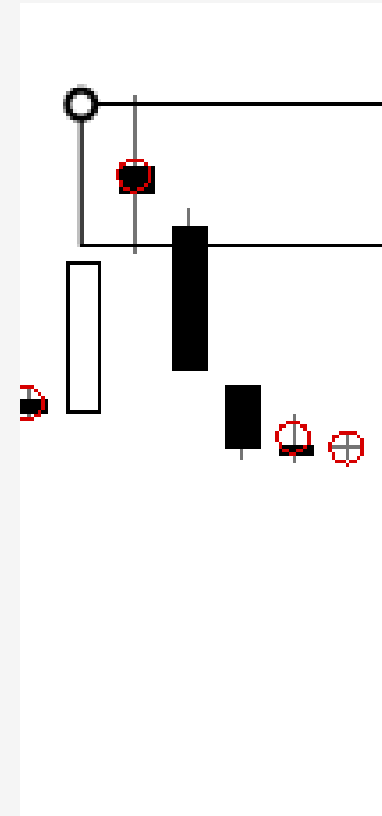
اقل
جسم
مشترك





• ملاحظة »

- احيان يفتح السعر علي فجوة صاعدة وتكون الشمعة غير متداخل مع شمعة اخر نرسم علي كامل الشمعة

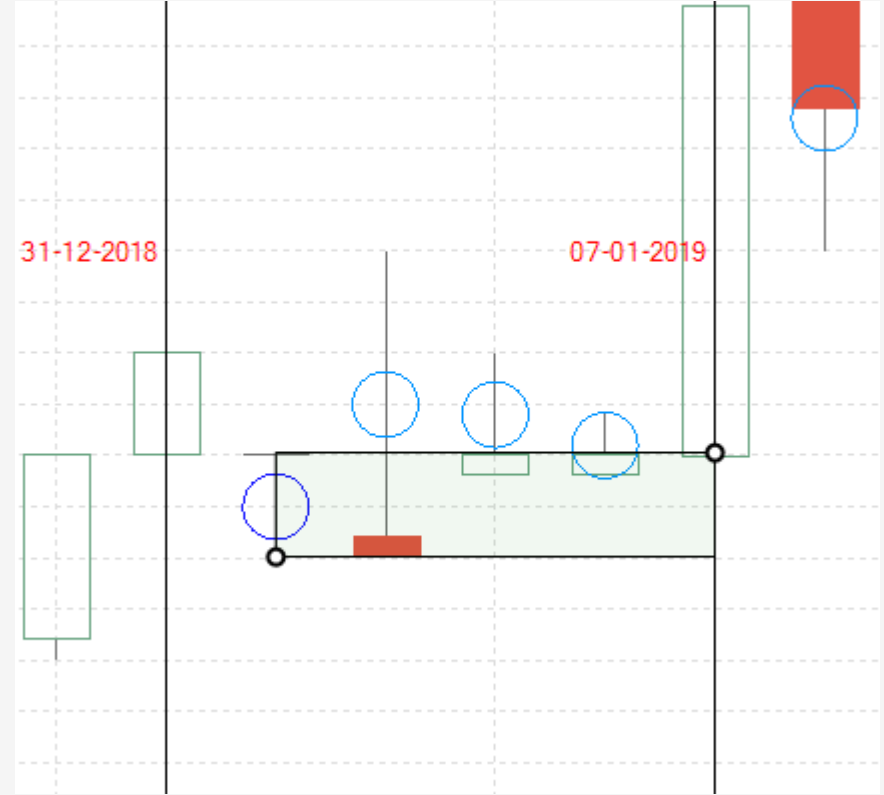


• رسم مناطق الطلب

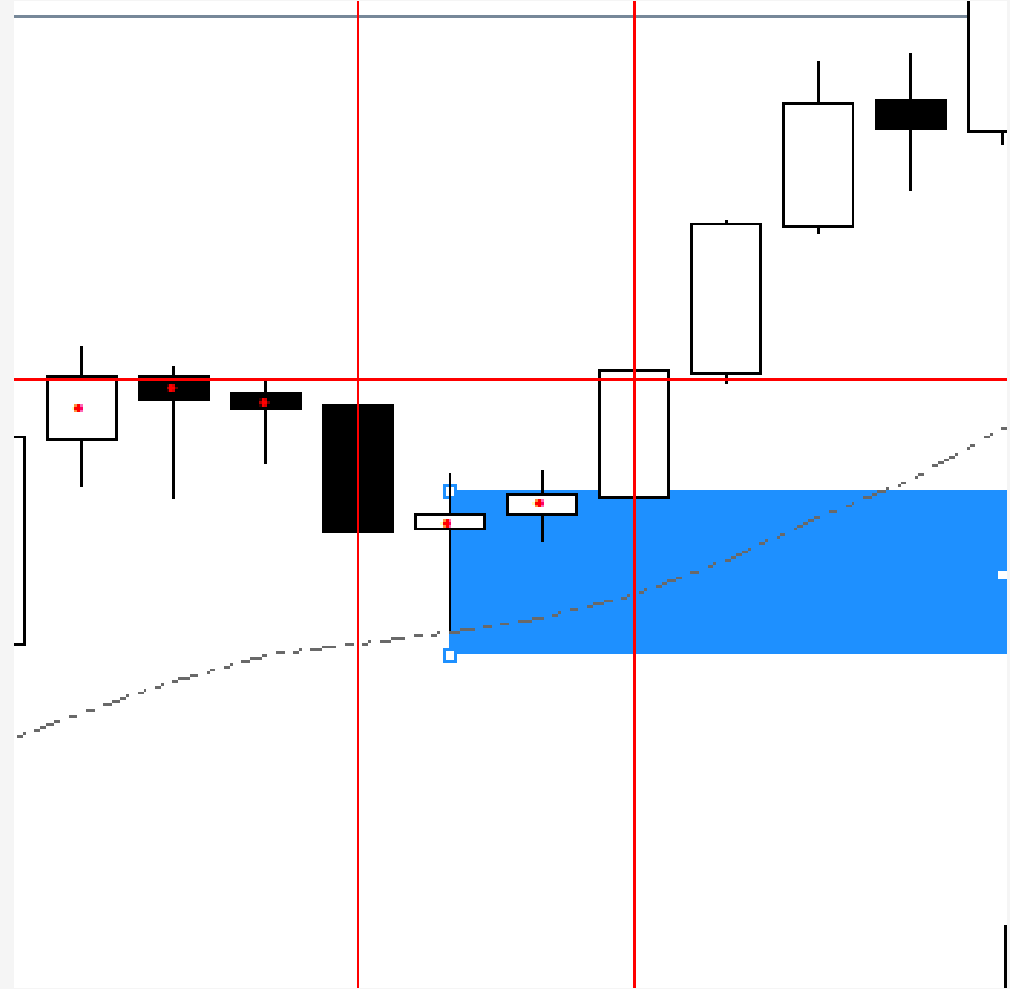
- شمعة طويلة معظمها جسم
- السعر يتحرك صعودا بقوي
- لا يكون هناك لمس للمنطقة في الشمعتين التاليتين
- ارسم خط راسي علي الشمعة انظر لليساار
- حتى تري شمعة طويلة معظمها جسم
- ارسم خط رأسي علي الشمعة الطويلة الاخرى
- المنطقة التي بين الخطين هي منطقة الطلب
- ارسم مستطيل من اقل ذيل في المنطقة الى اعلي جسم
- الخط السفلي للمستطيل اسمه بروكسميل لاين
- الخط العلوي للمستطيل اسمه ديستل لاين



استخدم مؤشر
البيس
لمساعدتك في
رسم المناطق
في الطلب
نرسم علي اقل
ذيل الى اعلي
جسم

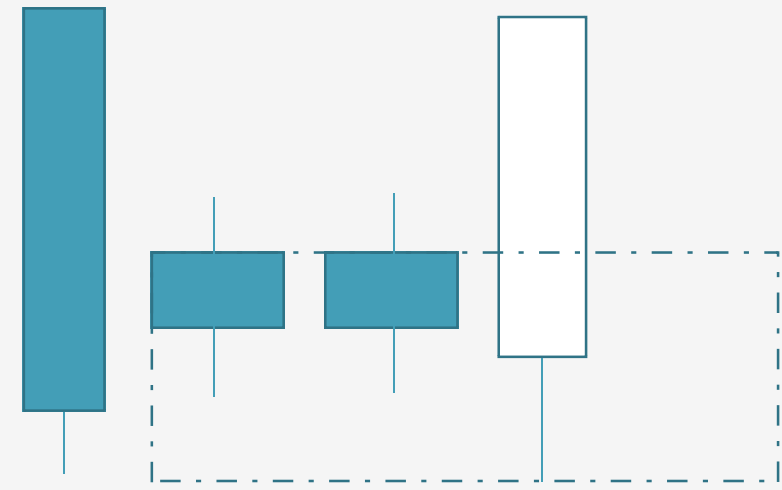
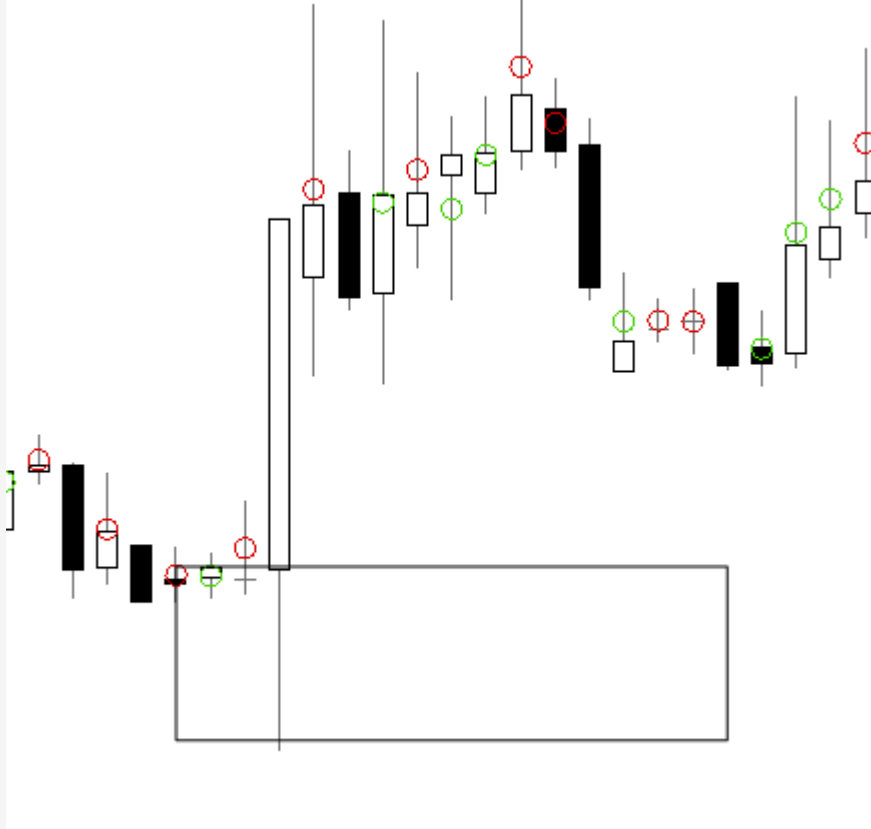


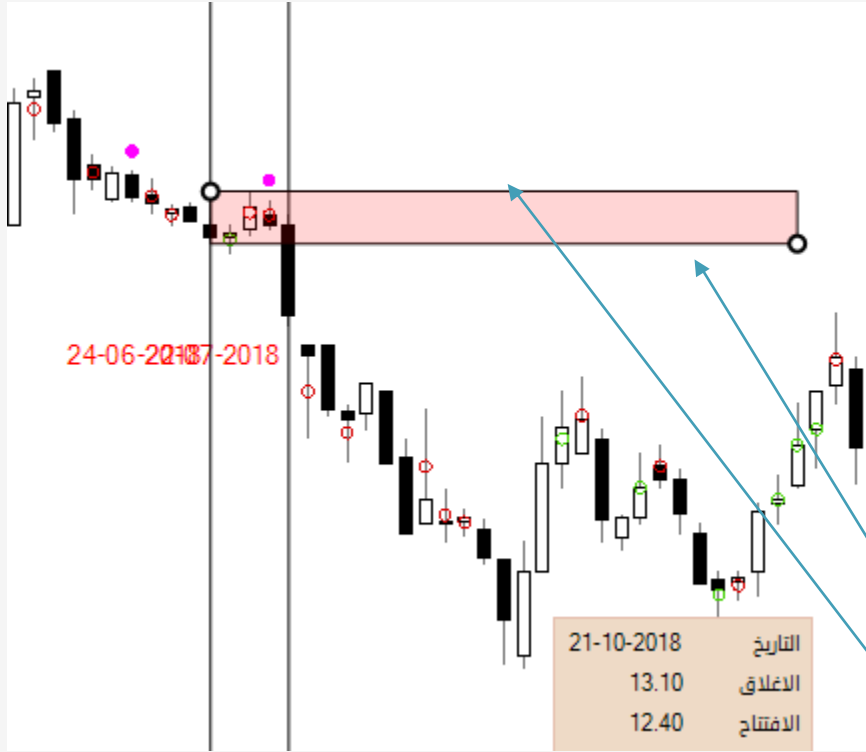
ارسم علي
اقل ذيل في
البيس واعلي
جسم في
البيع



• ملاحظة :

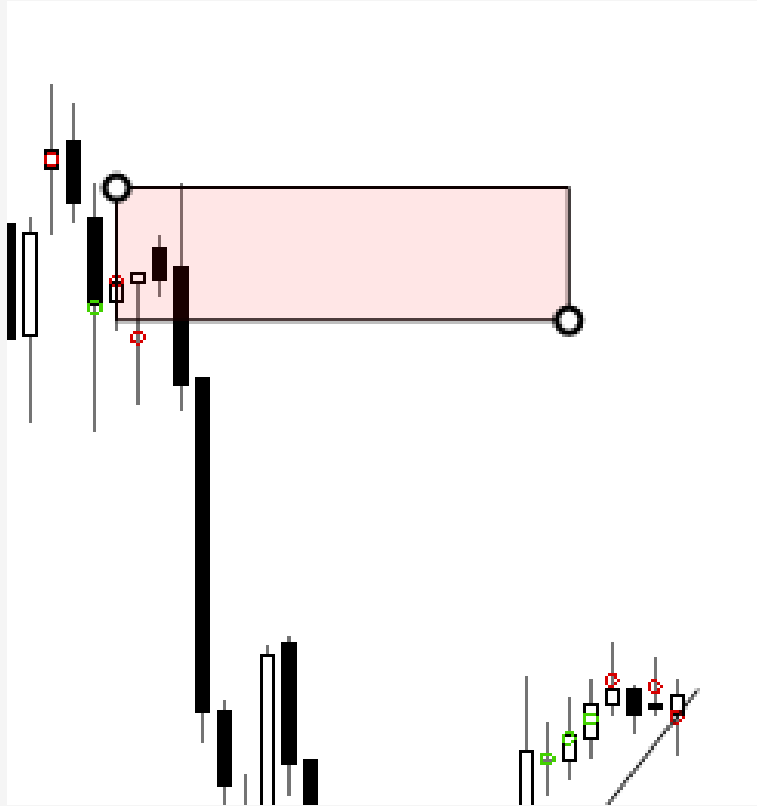
• احيانا يكون اقل ذيل هو شمعة ERC في هذه الحالة
• نرسم من اقل ذيل ERC الي اعلي جسم في شمعات
البيس





• رسم مناطق العرض

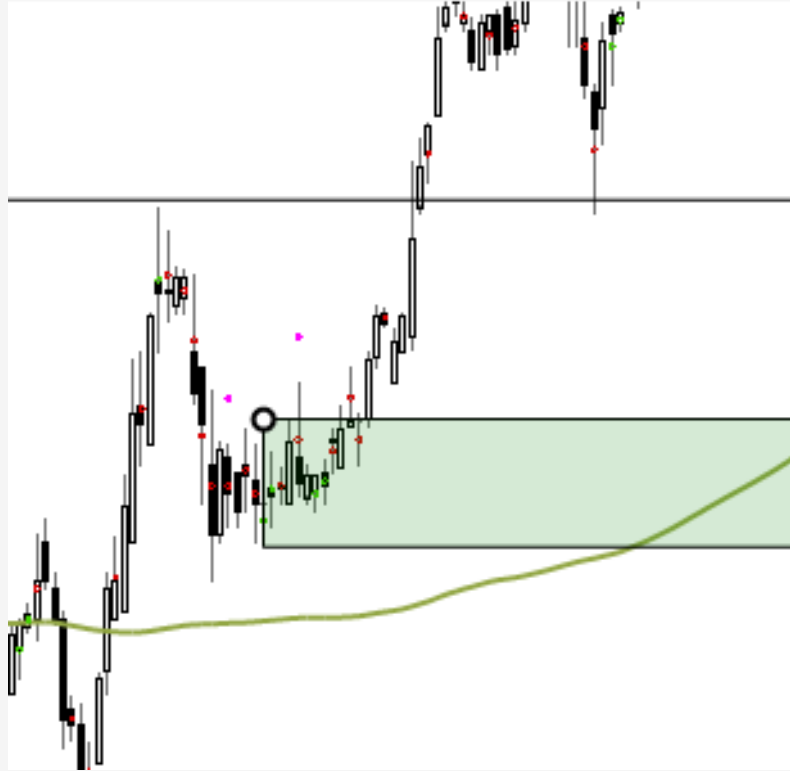
- شمعة طويلة معظمها جسم
- السعر يتحرك هبوط قوي
- لا يكون هناك لمس للمنطقة في الشمعتين التاليتين
- ارسم خط راسي علي الشمعة انظر لليسار
- حتى تري شمعة طويلة معظمها جسم
- ارسم خط رأسي علي الشمعة الطويلة الاخرى
- المنطقة التي بين الخطين هي منطقة الطلب
- ارسم مستطيل من اقل ذيل في المنطقة الى اعلي جسم
- الخط السفلي للمستطيل اسمه بروكسميل لاين
- الخط العلوي للمستطيل اسمه ديستل لاين



- ملاحظة :
- احيانا يكون اعلي ذيل هو شمعة ERC في هذه الحالة نرسم منه الي اعلي ذيل لل ERC الي اقل جسم في شمعات البيس

• شروط رسم المنطقة

- ان لا يتم لمسها في الشمعتين التاليتين للانفجار
- ان يتحرك السعر ضعفي المنطقة



منطقة
سليمة
تحرك
السعر
ضعفي حجم
المنطقة ولم
يتم اللمس
في
الشمعتين
التاليتين

• انواع المناطق

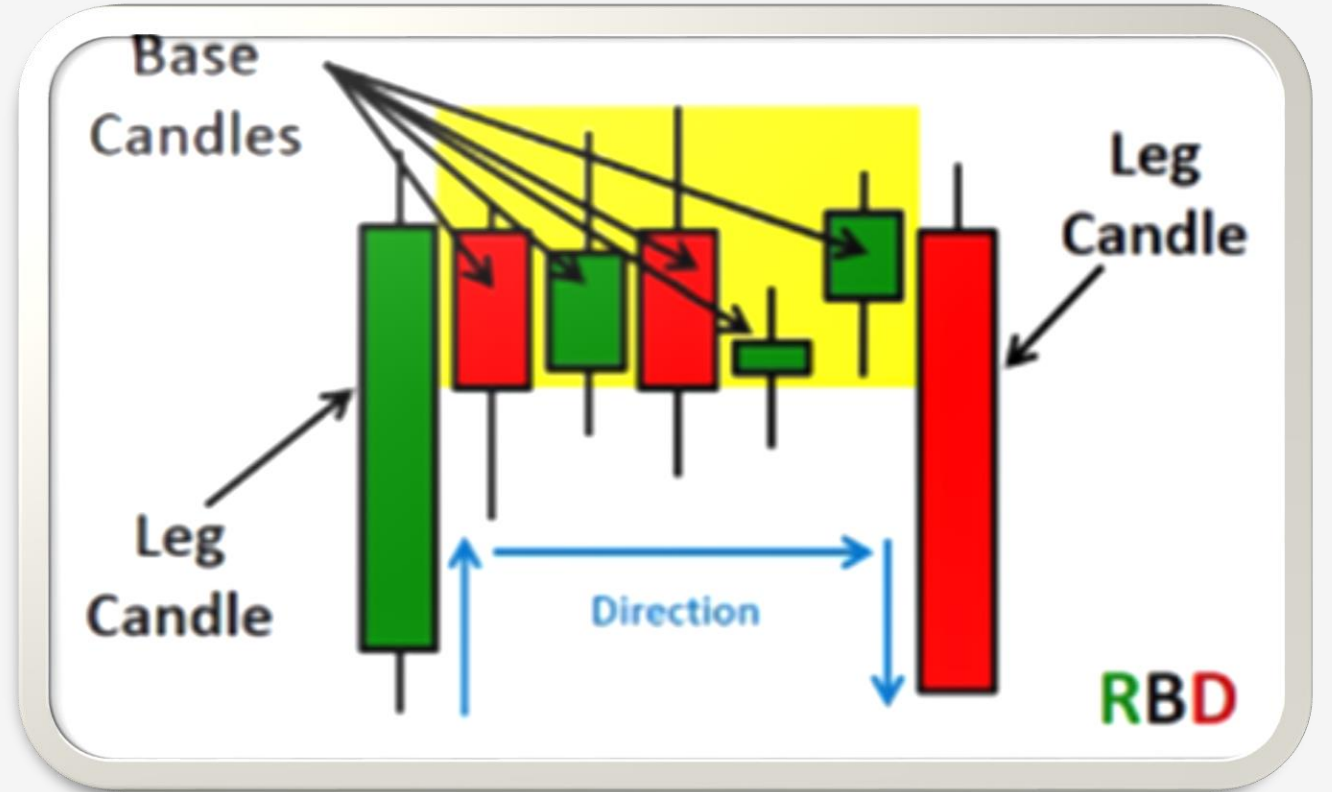
- مناطق عاكسه

- دروب (هبوط) بيس(افقي) رالي (صعود)
- رالي (صعود) بيس(افقي) دروب (هبوط)

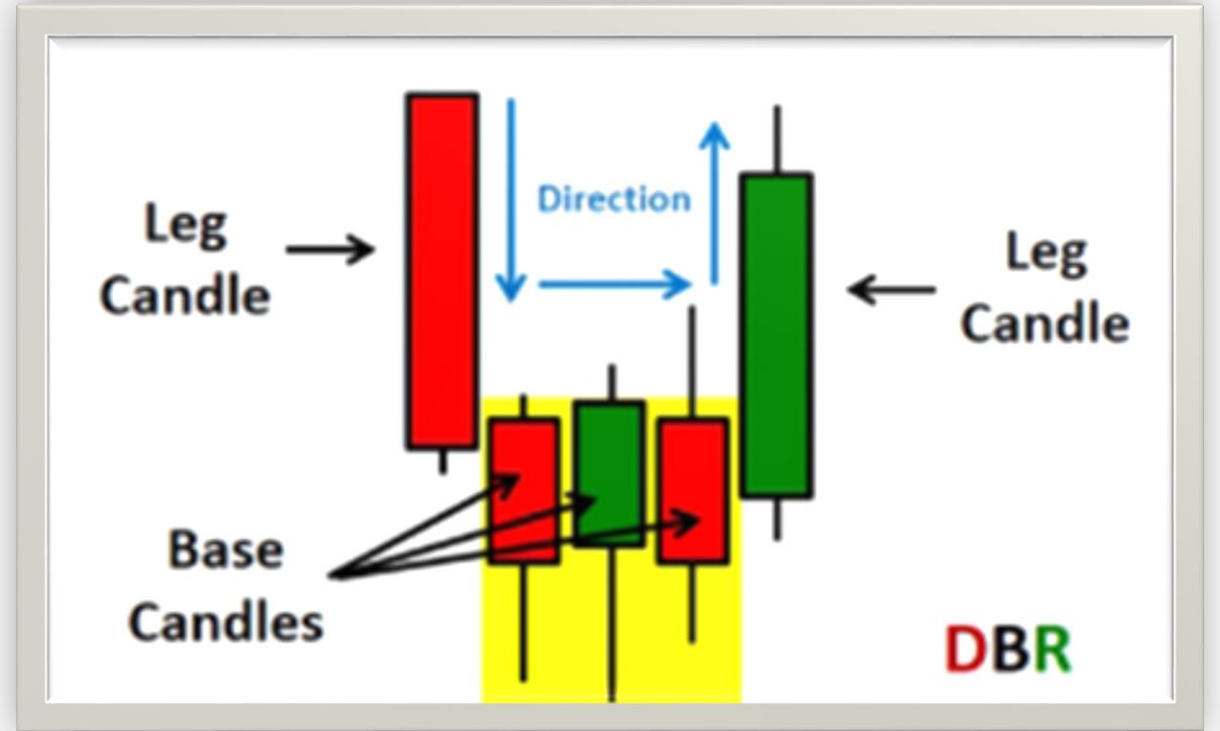
- مناطق استمرارية(CP)

- دروب (هبوط) بيس(افقي) دروب (هبوط)
- رالي (صعود) بيس(افقي) رالي (صعود)

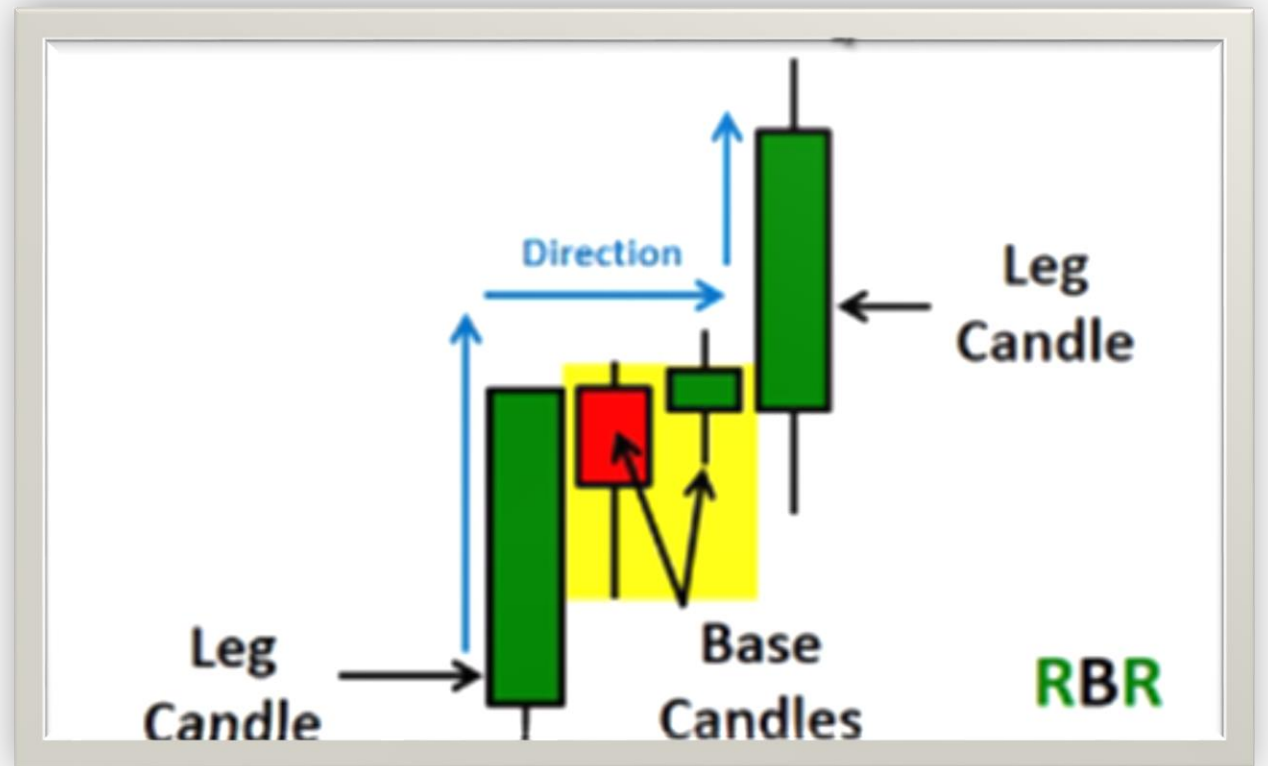
(١- العاكس
للإتجاه من
صاعد ل
هابط)



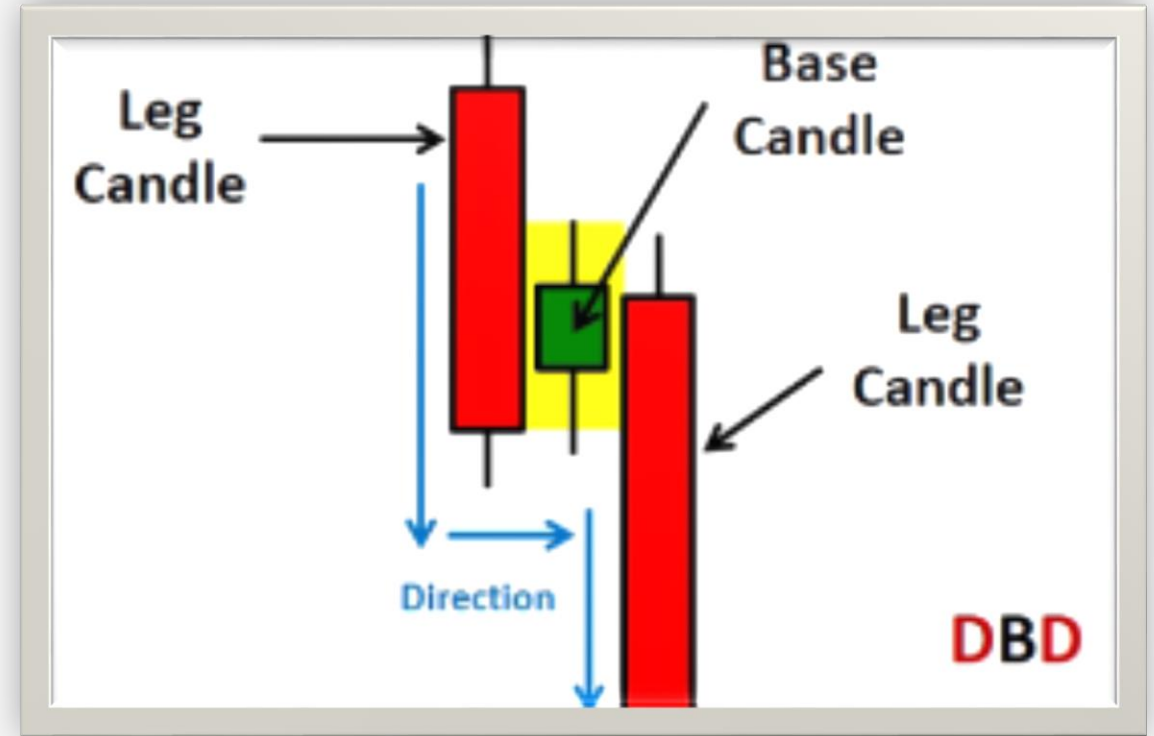
(٢-العاكس
للإتجاه من
هابط ل
صاعد)



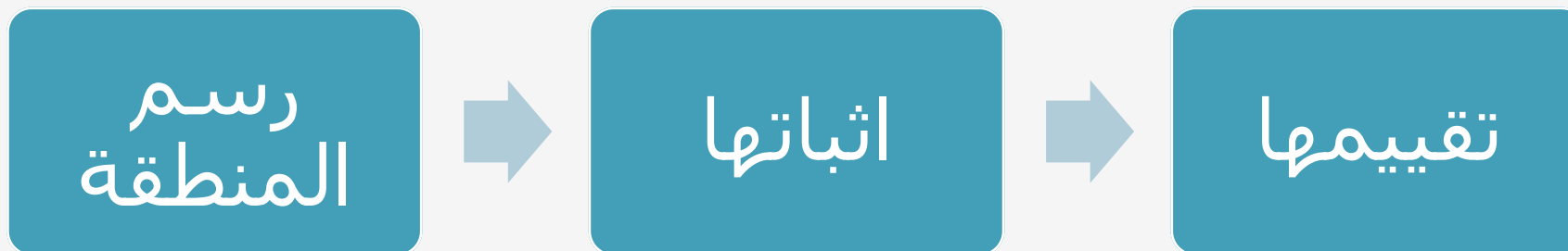
(٣-
الإستمراري
في الإتجاه
الصاعد)



(٤-
الإستمراري
في الإتجاه
الهابط)

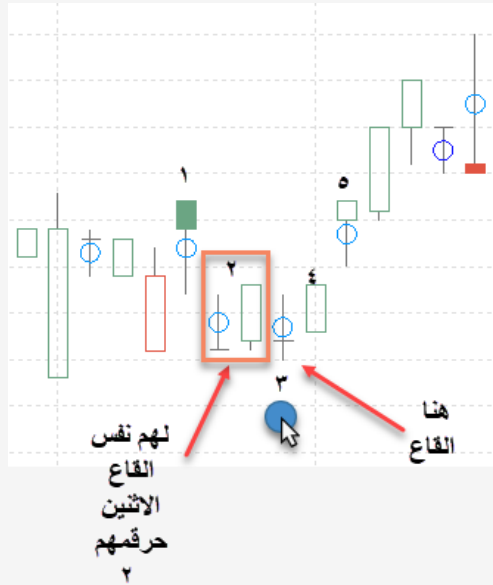
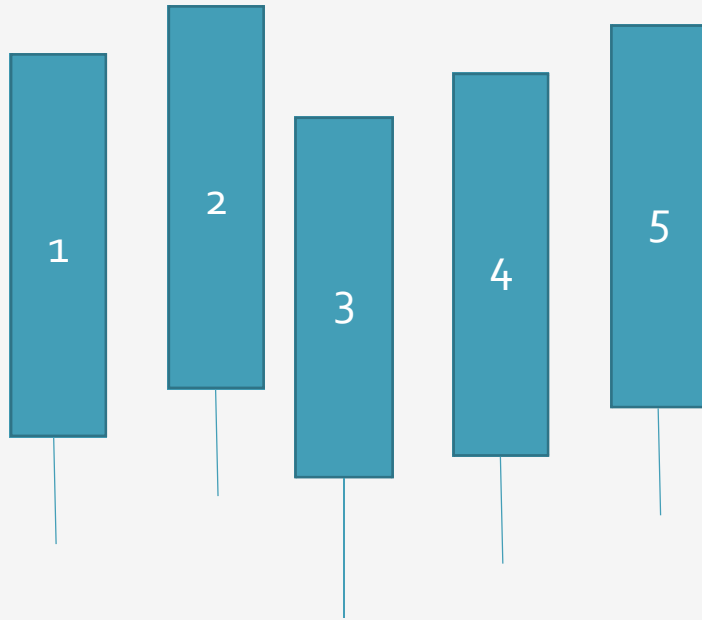


خطوات العمل علي كل منطقة



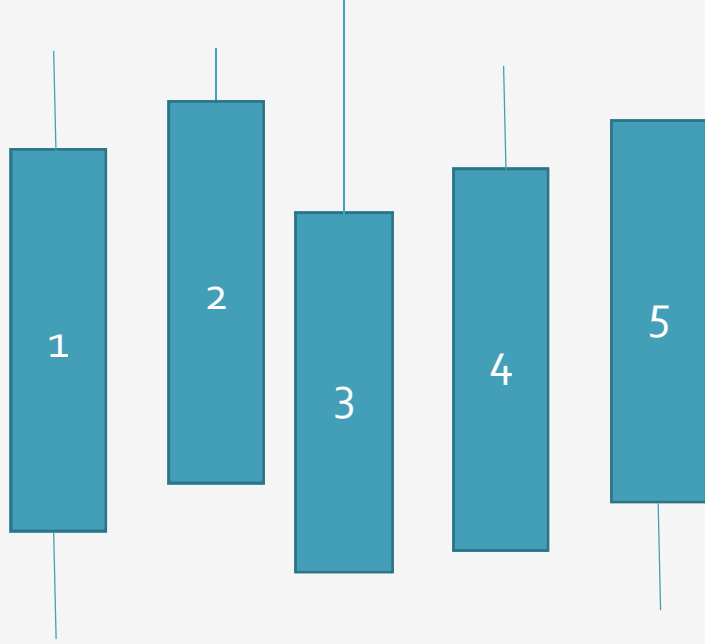
• اثبات المناطق

- اثبات عن طريق اختراق الترنند لاين
 - ماهي القمة والقاع
 - رسم الترنند لاين
 - ترند لاين علي القمم او القيعان
 - ترند لاين علي ٣ مناطق استمرارية
 - اسماء الترنندات
- اثبات عن طريق اختراق منطقة مقابلة
- اثبات منطقة عن لو او قاع تاريخي
- اثبات منطقة باختراق قمه من فريم اكبر



- اثبات عن طريق اختراق الترنند لالين
• ماهي القمة والقاع

- القاع نموذج مكون من ٥ شمعات الشمعة ٣ يكون الادني الخاص بها اقل من شمعتين يمين (٤-٥) وشمعتين يسار (١-٣) لايهم ترتيب ١-٢ من اقل وكذلك ٤-٥ المهم ان يكون قاع ٣ اقل من الاربع شمعات الاخرى
- ملاحظة:
- احيانا تاتي شمعات مساويه لنفس القاع اعتبرها شمعه واحدة



- اثبات عن طريق اختراق الترنند لالين

• ماهي القمة والقاع

• القمة نموذج مكون من ٥ شمعات الشمعة ٣ يكون الاعلي الخاص بها اعلي من شمعتين يمين (٤-٥) وشمعتين يسار (١-٣) لايهم ترتيب ١-٢ من اعلي وكذلك ٤-٥ المهم ان يكون اعلي ٢ اعلي من الاربع شمعات الاخري

• ملاحظة:

• احيانا تاتي شمعات مساويه لنفس الاعلي اعتبرها شمعه واحدة



ترند لاین صاعد علی قاعین



ترند لاین هابط علی قیمتین



- ترند لاين يتم رسمه علي ٣ مناطق استمرارية
 - حدد المناطق في حال ان الموجه تكون فيها ٣ مناطق استمراريه يتم الرسم علي زوايا الشمووع

- ملاحظة:
- لا يتم رسم بهذه الطريقة الاي في حالة عدم ظهور القيعان او القمم

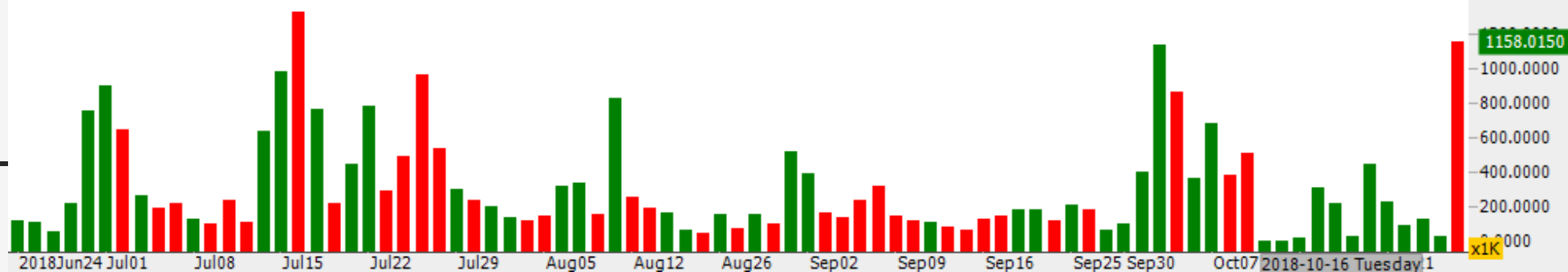
الصادرات (4140) O:75.9 H:76.2 L:73.9 C:76.2 MA(200) 45.55 سي 75.05 سابقة شمعة خضراء سابقة شمعة خضراء داخل شمعة خضراء 0.00

abc [Icons]

TickerChart



VOL 216.59

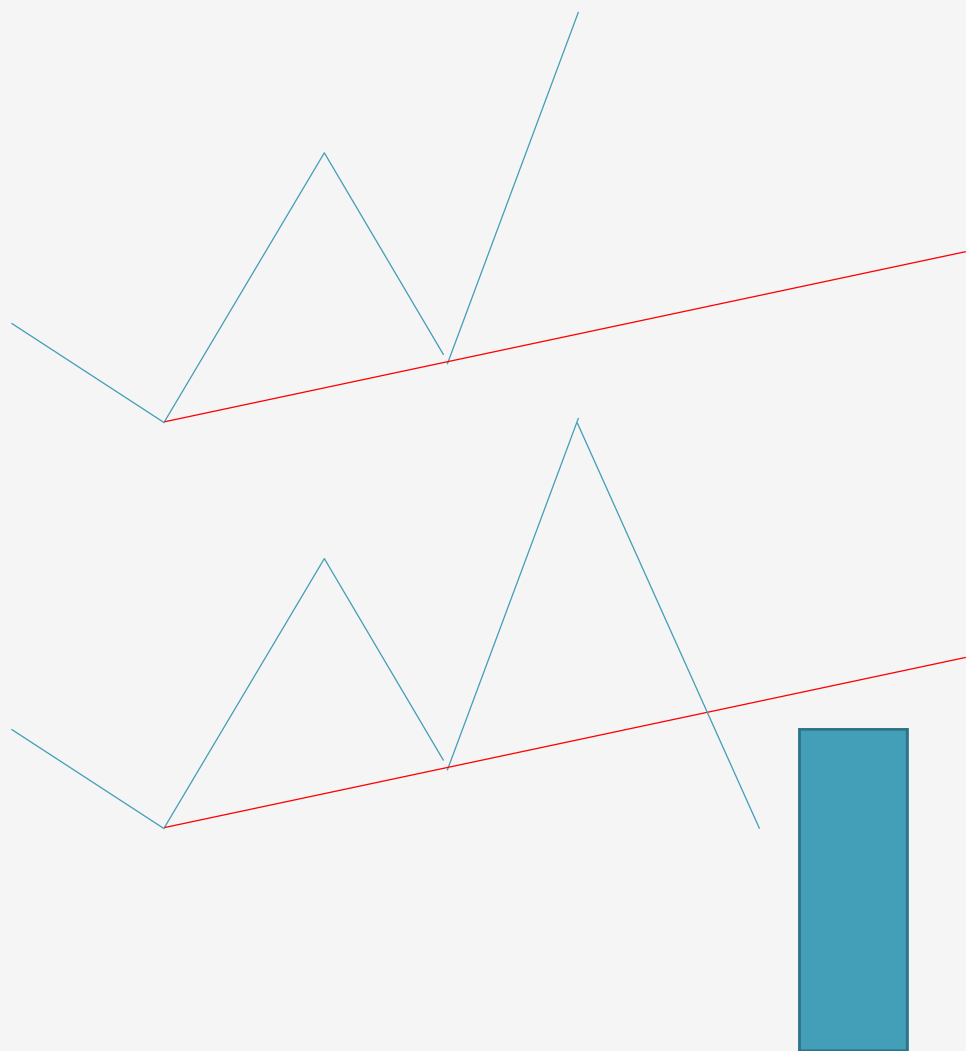


• اسماء الترنادات

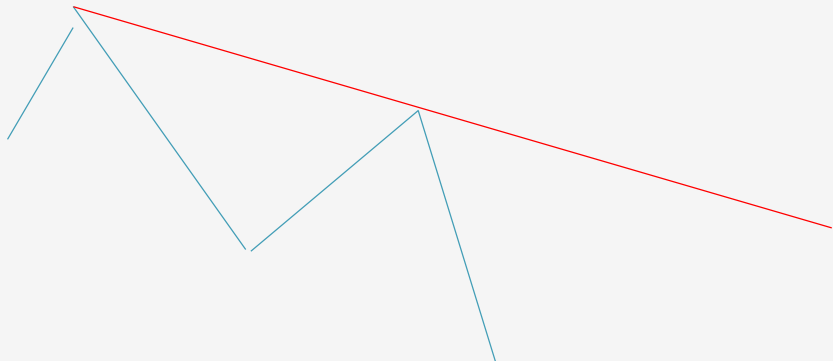
- ترند صاعد
- ترند صاعد مكسور(افقي)
- ترند هابط
- ترند هابط مكسور(افقي)

الترند الصاعد

الترند الصاعد المكسور عبارة
عن ترند صاعد وتم كسره
واغلاق شمعه كاملة الاعلي
والادني والافتتاح الاغلاق
خارج الترنند مش مهم لون
الشمعة



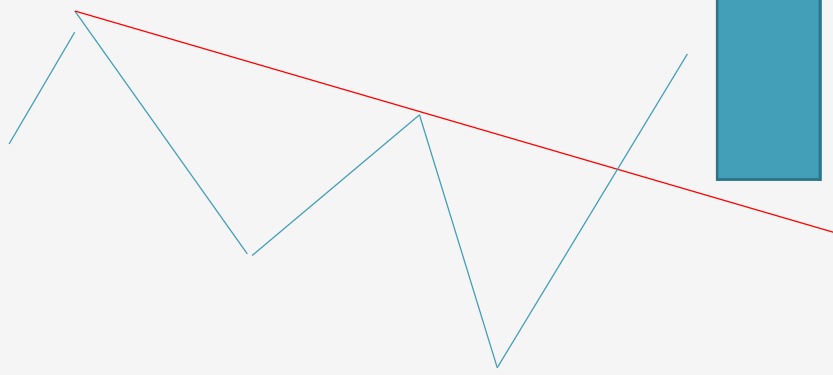




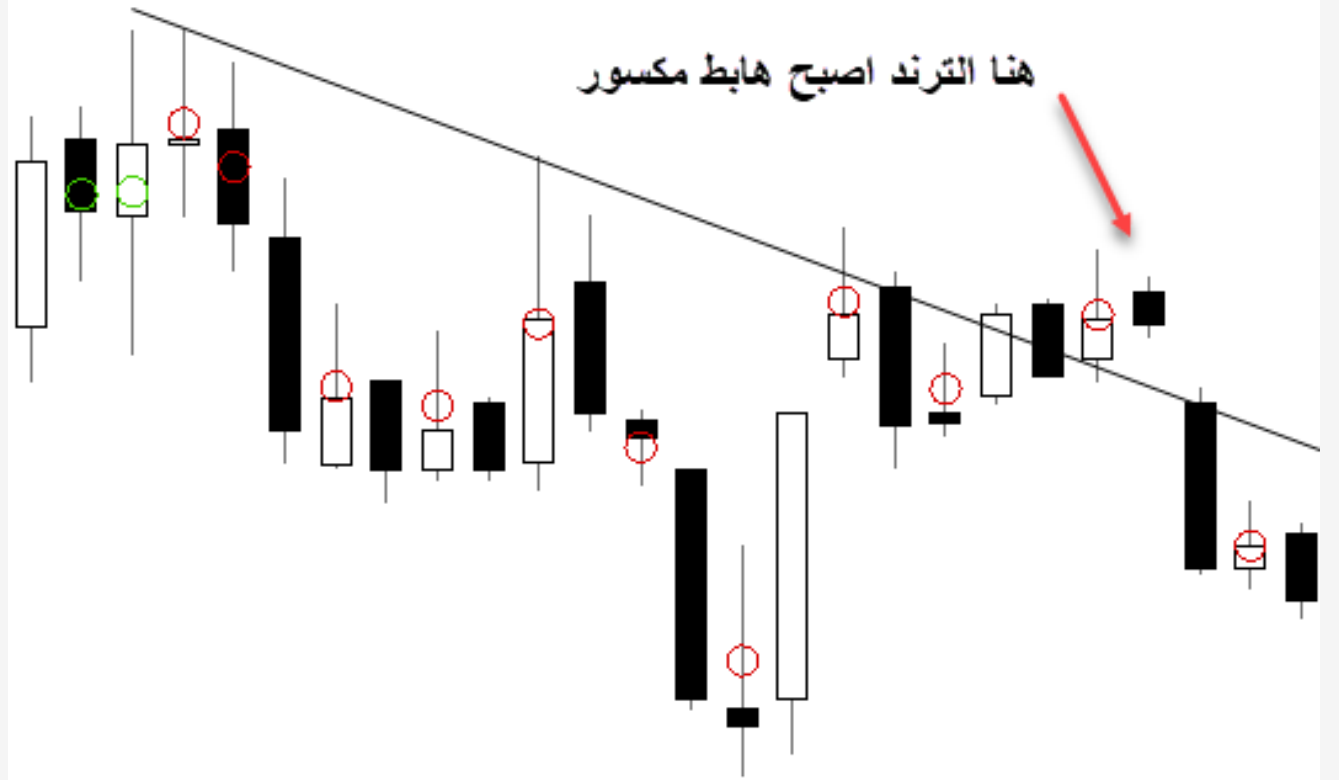
ترند هابط



الترند الهابط المكسور عبارة عن
ترند هابط وتم اختراقه واغلاق
شمعه كامله الاعلي والادني
والافتتاح الاغلاق خارج الترنند مش
مهم لون الشمعة



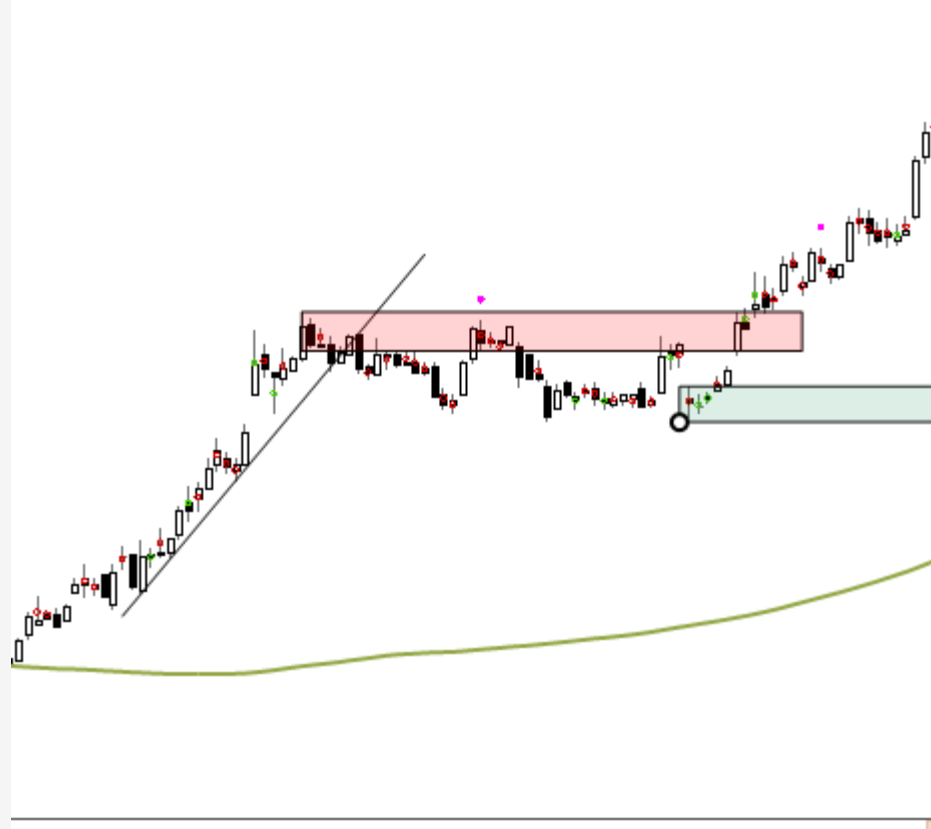
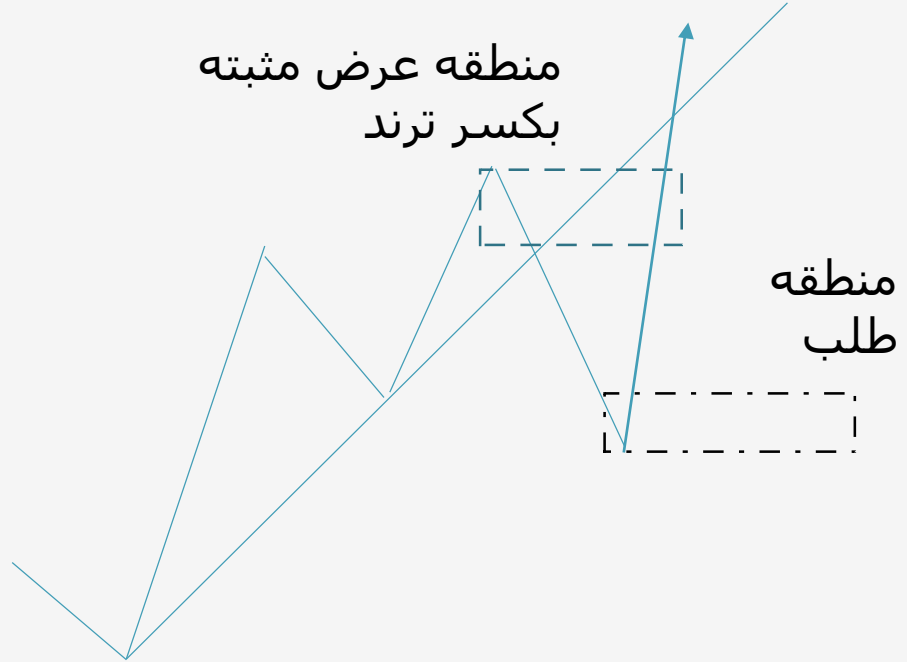
هنا الترنند اصبح هابط مكسور



• اثبات المناطق عن اختراق منطقة مقابلة

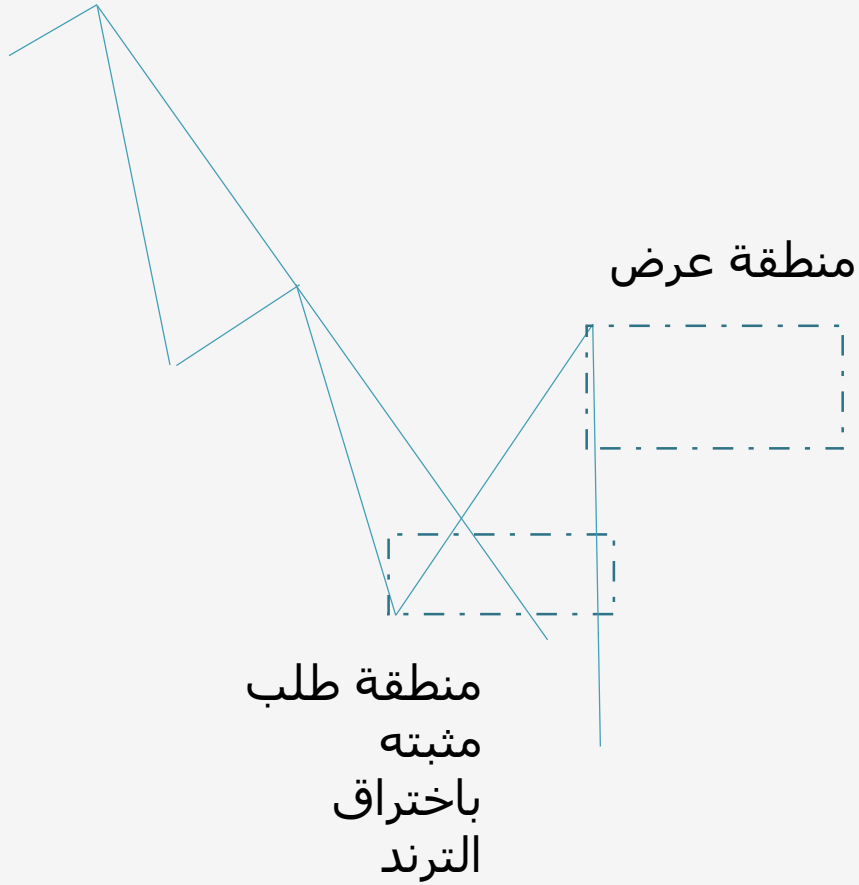
– اثبات الطلب باختراق العرض المثبته

• ملاحظة: منطقة العرض تكون مثبته باي طريقة



• اثبات العرض بكسر الطلب المثبته

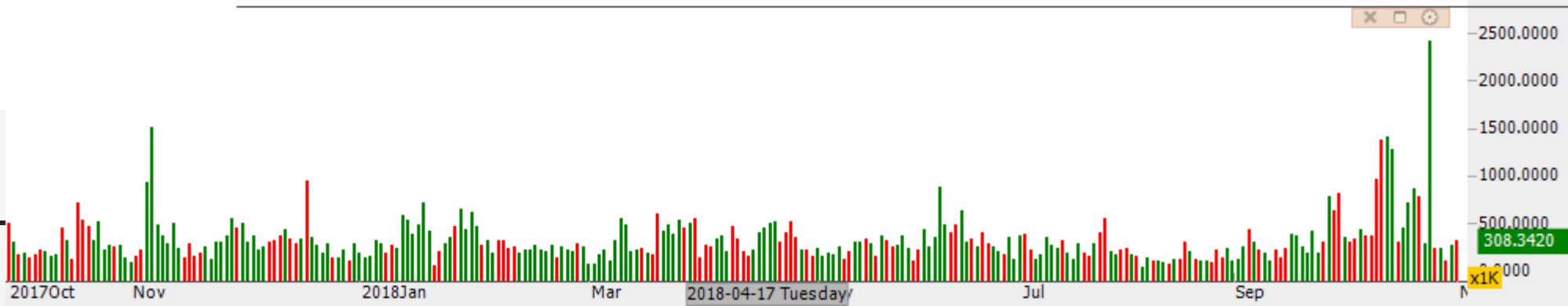
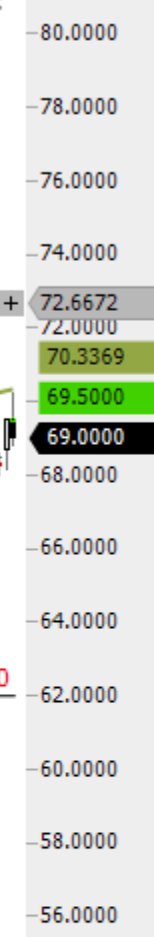
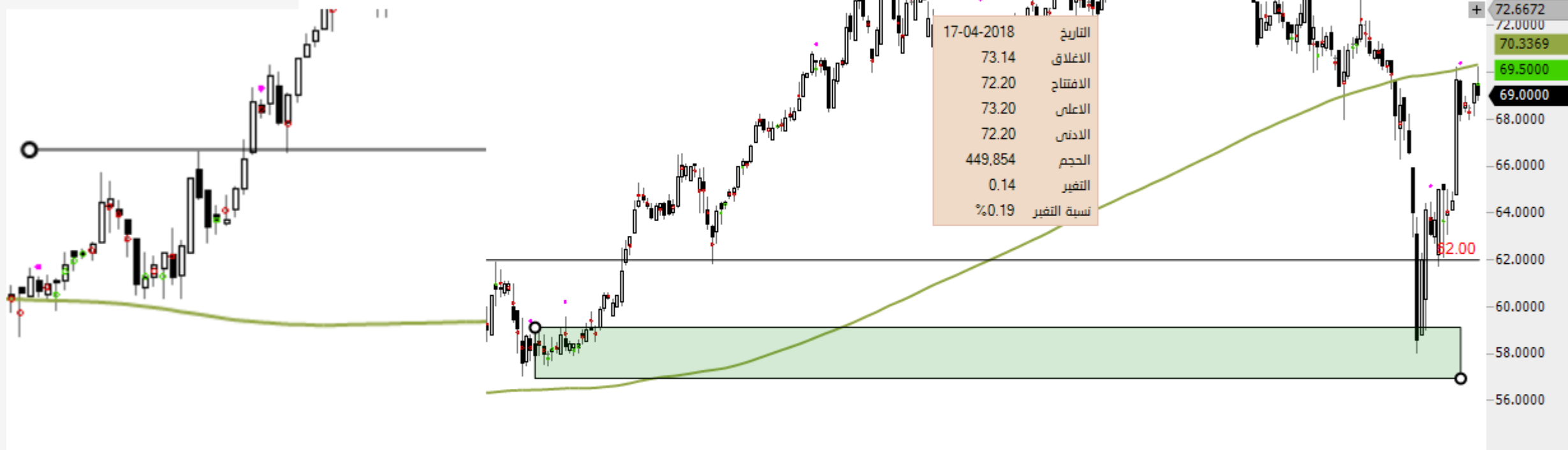
- ملاحظة: منطقة العرض تكون مثبته باي طريقة



- اثبات مناطق العرض والطلب الهاي او اللو التاريخي
- اي سهم او عملة تحقق هاي او لو تاريخي يكون اخر منطقة عرض او طلب مثبتة



- اثبات مناطق العرض والطلب باختراق قمة من الفريم الاكبر وهي اساس استراتيجية الذيب والطريقة الوحيدة التي استخدمها في استراتيجية الذيب اسأل عنها
 - افتح شارت اسبوعي حدد قمة
 - اختراق بشمعه طويلة معظمها جسم للقمة
 - نذهب لفريم اليومي او الساعه المنطقة الاخيرة المسؤوله عن الاختراق هي منطقة مثبتة وذات قوة



تقييم المناطق القوة

كيف كان اداء السعر عند مغادرته المنطقة
كلما كانت الحركة قوية كلما كانت
المنطقة قوية (نظرية القدر الحار)



- تقييم المناطق قوة الانفجار
- كلما كان الخروج من المنطقة
- اقوي كان المنطقة اقوي

• تقييم المناطق

• الفرش: وهي ان المنطقة لم يتم لمسها من تكونها
(ننظر لليمين)

- الاورجينال (اصلية) ان هي المنطقة الاولي وليست اختبار
اساسا لمنطقة سابقة (ننظر لليسار)

المنطقة الفريش



- منطقة عندما نظر يمينها لم يتم
اعادة اختبارها
- تعتبر منطقة قوية

المنطقة الاصلية

منطقة عندما ننظر يسارها نجد انها
تكون لوحدها ليست نتيجة اختبار
منطقة قديمة

غالبا مناطق
Rally base Rally
Drop base Drop



كل مانزور المنطقة تضعف



- الهدف مقابل الخسارة ان يكون منطقة العرض المقابلة في حالة الشراء ابعد ب ٣ اضعاف حجم المنطقة

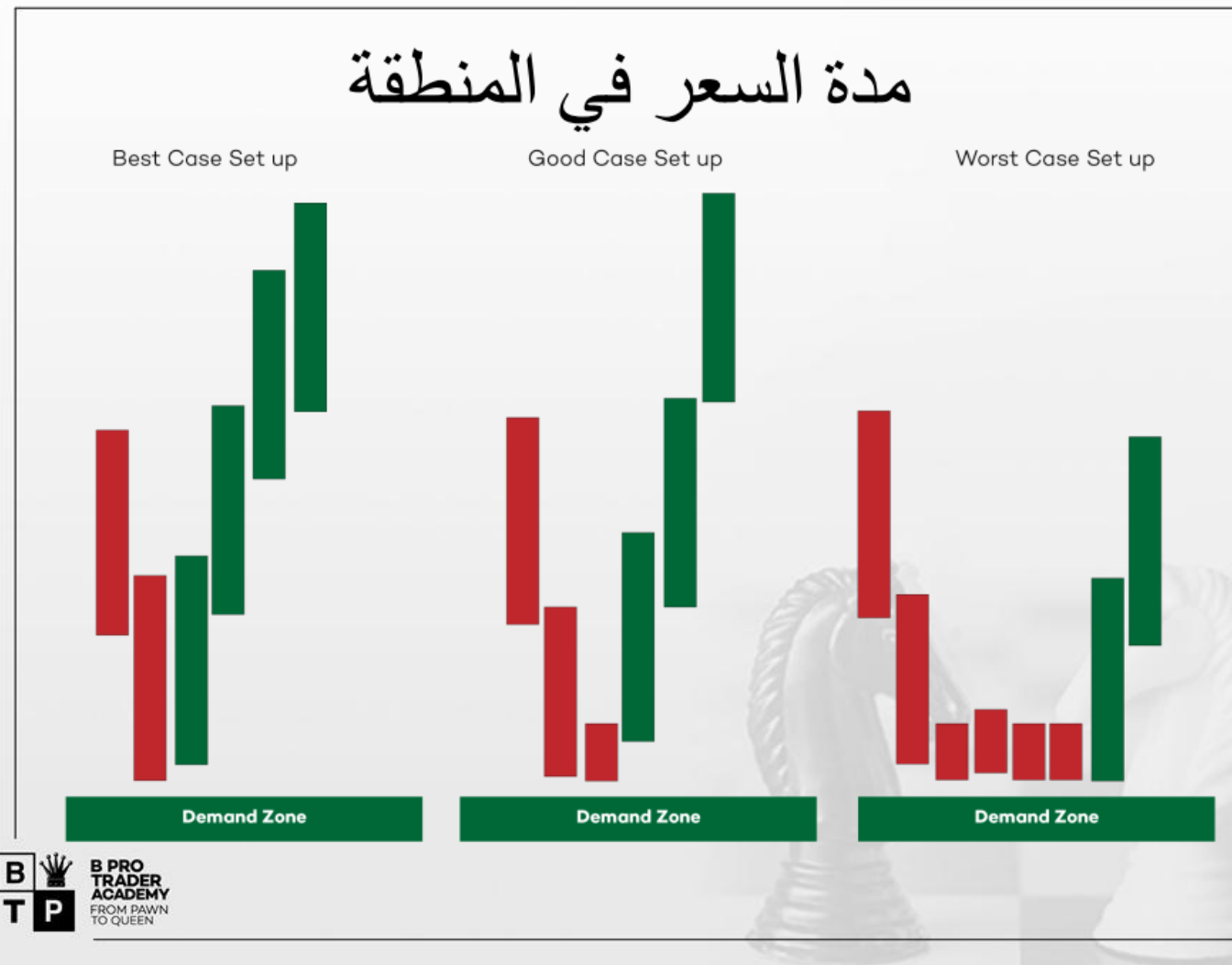
نسبة الهدف لوقف الخسارة





اي منطقة
عدد شموعها
اكثر من ٦
الغيبها

• مدة البقاء في المنطقة عدد الشمعات



الصورة الكبيرة

• هل الإطار الزمني الأكبر في نفس إتجاه الإطار الحالي؟



B PRO
TRADER
ACADEMY
FROM PAWN
TO QUEEN

- الفريم الاكبر اذا كان نفس المنطقة متداخل مع منطقة من فريم اكبر تزداد قوتها
- الاتجاه للفريم الاكبر اذا كان الاتجاه صاعد وكانت الفرصه شراء تزداد ايجابيتها

• الفريمت الزمنية

– الهدف من استخدام الفريمت الزمنية العمل مع الترنند ومع اتجاه الاقوي ان كان مشتري او بائع بالاضافه الي معرفة اماكن الخروج من الصفقات

مدة الصفقة	الفريم الاكبر	الفريم الاوسط	الفريم الاصغر
دقايق الي ساعات	٦٠ د	١٥ د	٥ د
ساعات الي ايام	اليومي	٦٠ د	١٥ د
ايام الي اسابيع	اسبوعي	يومي	٦٠ د – ٤ ساعات
اسابيع الي شهور	شهري	اسبوعي	يومي

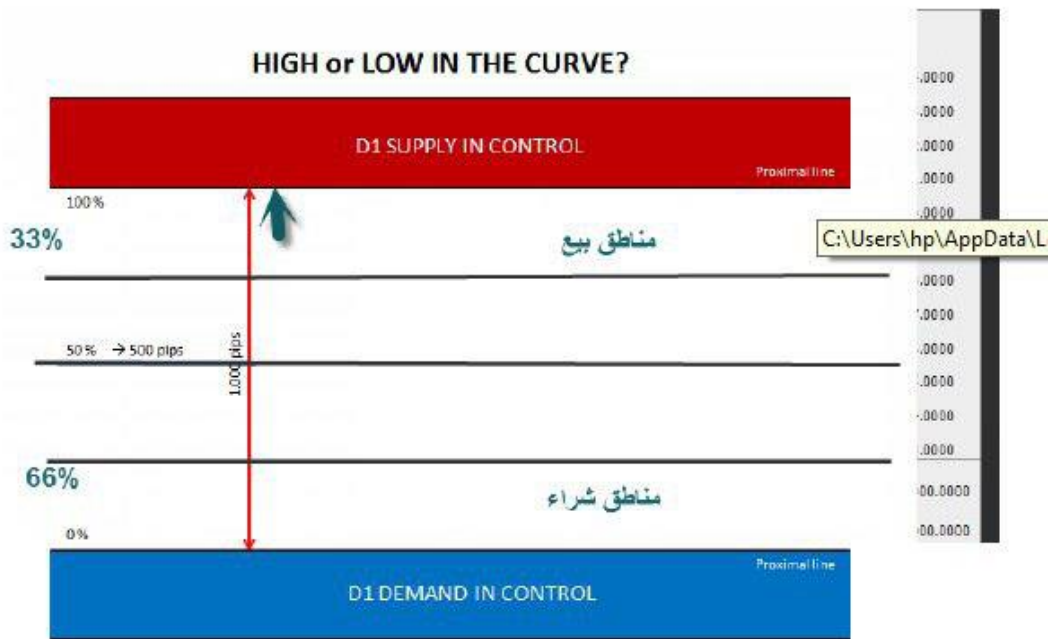
• الفلاتر

- المناطق من الفريم الاكبر المتداخلة
 - المتوسطات من الفريمات الاكبر
 - ترند لاين من الفريم الاكبر
 - شمعة بالعة علي الفريم الاكبر
 - الفليب زون
-

• الكيرف

- تحديد السوق غالي او رخيص
- معرف من المسيطر الطلب او العرض (اخر منطقة تم الوصول اليها علي الطلب ام العرض)
- فريم كبير رسم منطقة الطلب الفرش
- فريم كبير رسم منطقة العرض الفرش
- تقسيم المنطقة بينهم بالفيو ٣ اثلاث (٢٣-٦٦)
- ملاحظة:
- نعتبر المنطقة فرش عند لمسها او لم نتجاوز ٢٥% دخول في المنطقة

يتم التقسيم عن طريق الفيو



المسيطر البيع



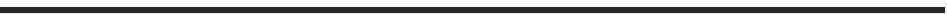
• الاستراتيجيات

– تسلسل الفريعات السكونس

– الواو تريد

– السوبر داخل المنطقة

– PCP



التسلسل

- يتم التحليل علي ٣ فريمات زمنية
- الفريم الاكبر والاوسط يتم بناء القرار عليهم كل فريم له قرار ودمجهم نحصل علي النتيجة
- اسنخدم المتوسطات كمساعد عند القرب من المتوسط تكون هناك فرص مع الاتجاه وعند البعد المتوسط تكون اشارة للتشبع



القواعد

- الفريم الاكبر اقوي من الاصغر
- لديك عدة مستشارين المنطقة والترند اعلي المنطقة
شراء اسفل منها بيع الترند اعلي الترند شراء اسفل منه
بيع
- عندما تكون اسفل الترند وفوق المنطقة لا يوجد صفقة
لاختلافهم يجب العود للفريم الاكبر
- المستشارين
 - الترند
 - المناطق
 - المتوسطات
 - الفليب زون

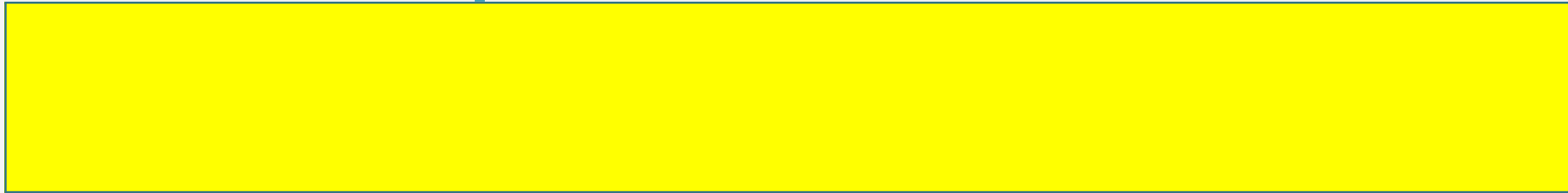
الترتيب من حيث الاقوي الي الاضعف



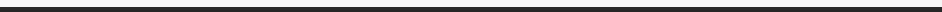
القرار شراء



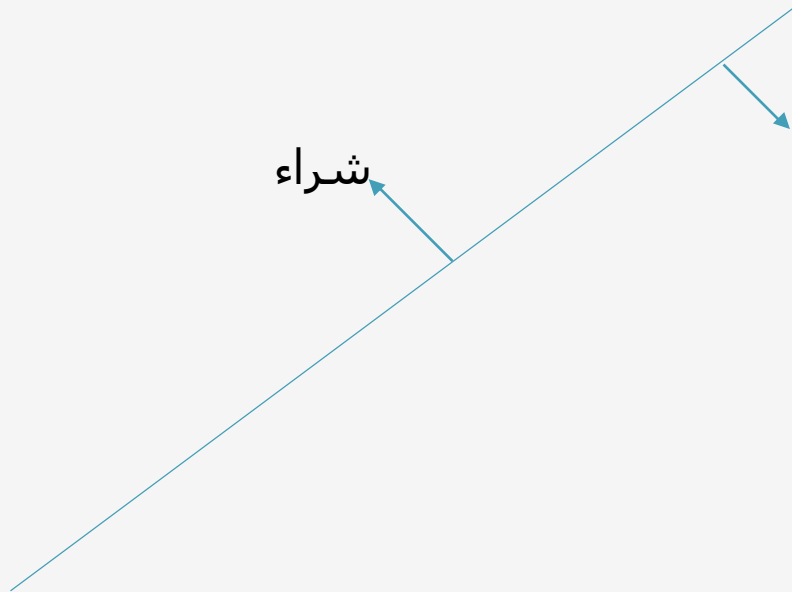
• فوق منطقة شراء تحت المنطقة بيع



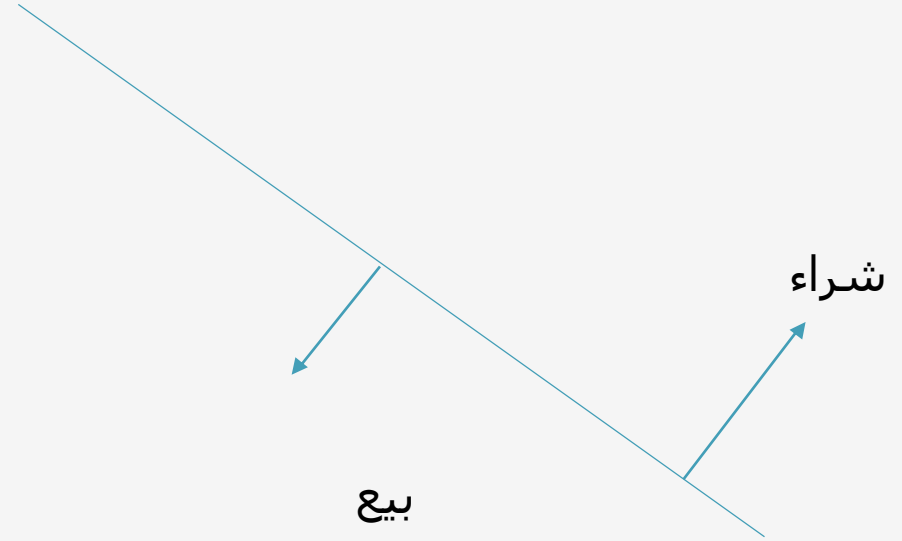
القرار بيع



الترند لاين فوق الترند شراء تحت الترند بيع



بيع



بيع

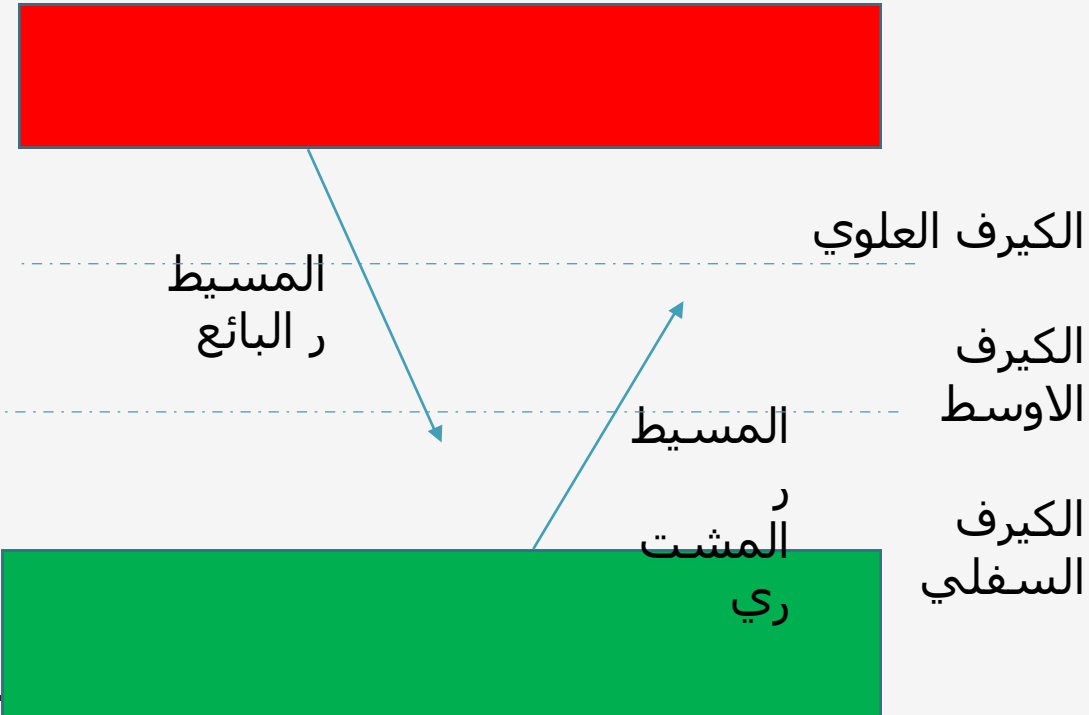


الفريم الكبير

- يتم رسم الكيرف ومعرفة اخر منطقة مسيطرة اذا كان المسيطر الشراء يكون تحليل الدخول لايحتاج تاكيد اذا كان المسيطر البيع يكون تحليل الدخول محتاج تاكيد (واو تريد)

• الخطوات

- ارسم منطقة الطلب و العرض الفريش
- اخر منطقة تم الخروج ملامستها هي المسيطرة



القرار من الفريم الاكبر

- ان كان السعر في الكيرف السفلي القرار شراء مادام المسيطر المشتري وفي حالة سيطره البائع القرار كذلك شراء ولكن بتاكيد (علي فريم الدخول)
- ان كان السعر في الكيرف الاوسط القراء بناء علي الاتجاه علي الفريم الاوسط اذا كان الاتجاه صاعد يكون القرار شراء اذا كان الاتجاه هابط يكون القرار بيع وبالمثل اذا كان المسيطر بائع والاتجاه هابط بيع واذا كان المسيط بائع وكان الاتجاه صاعد لا يتم الدخول الا بتاكيد

+ التردد
 + المنطقة
 القرار شراء
 الكيرف
 السفلي
 المسيطر
 بيع
 القرار شراء
 الدخول



فوق التردد +
 القرار شراء
 المسيطر
 الشراء
 الكيرف السفلي
 القرار شراء

القرار من الفريم الاوسط

- بناء الترنند اعلي الترنند شراء(الترنند صاعد او هابط مكسور (
- المنطقة فوق الترنند شراء المنطقة المخترقه للترنند شراء





الفريم الاصغر

- بناء الترنند اعلي الترنند شراء(الترنند صاعد او هابط مكسور)
- المنطقة فوق الترنند شراء المنطقة المخترقة للترنند شراء
- المنطقة المتداخله مع الاسبوعي والاسبوعي معطي شراء تعتبر شراء

المنطقة فوق الترنند
للشراء
تحت الترنند يجب ان
تتداخل مع الفريم
الاكبر



يمكن
استخدام
الجدول ولكن
الاسهم
استخدام فكرة
المستشارين

	المسيطر (شهري)	هايف	صاعد مكسور	هايف مكسور	صاعد
التخريف العلوي	الطلب	البيع مع مناطق المتداخلة مع تأكيد دخول الواو تريد يومي	البيع مع مناطق المتداخلة مع تأكيد دخول الواو تريد يومي	شراء من مناطق الطلب فوق التردد او المناطق المتداخلة مع الاسبوعي وصولا لمنطقة العرض الشهري تتوقف	شراء من مناطق الطلب فوق التردد او المناطق المتداخلة مع الاسبوعي وصولا لمنطقة العرض الشهري تتوقف
	العرض	بيع مناطق العرض اسفل التردد اليومي او المناطق المتداخلة مع الاسبوعي	بيع مناطق العرض اسفل التردد اليومي او المناطق المتداخلة مع الاسبوعي	لايوجد شراء وانتظار كسر منطقة الطلب او الدخول علي المناطق المتداخلة بيع	لايوجد شراء وانتظار كسر التردد او الدخول علي المناطق المتداخلة بيع
التخريف الاوسط	الطلب	بيع من المناطق المتداخلة مع تأكيد الدخول واو تريد علي اليومي	بيع من المناطق المتداخلة مع تأكيد الدخول واو تريد علي اليومي	شراء من مناطق الطلب فوق التردد او المناطق المتداخلة مع الاسبوعي مناطق العرض غير سليمة	شراء من مناطق الطلب فوق التردد او المناطق المتداخلة مع الاسبوعي مناطق العرض غير سليمة
	العرض	والتركيز علي البيع من مناطق العرض اسفل التردد اليومي او المتداخلة مع الاسبوعي ومناطق الطلب غير سليمة	والتركيز علي البيع من مناطق العرض اسفل التردد اليومي او المتداخلة مع الاسبوعي ومناطق الطلب غير سليمة	شراء من المناطق المتداخلة مع تأكيد الدخول واو تريد علي اليومي	شراء من المناطق المتداخلة مع تأكيد الدخول واو تريد علي اليومي
التخريف السفلي	الطلب	لايوجد بيع	لايوجد بيع	شراء من مناطق الطلب فوق التردد او المناطق المتداخلة مع الاسبوعي	شراء من مناطق الطلب فوق التردد او المناطق المتداخلة مع الاسبوعي
	العرض	بيع من مناطق العرض اسفل التردد اليومي او المتداخلة مع الاسبوعي وصولا لمنطقة الطلب الشهري تتوقف	بيع من مناطق العرض اسفل التردد اليومي او المتداخلة مع الاسبوعي وصولا لمنطقة الطلب الشهري تتوقف	شراء من المناطق المتداخلة مع تأكيد الدخول واو تريد علي اليومي	شراء من المناطق المتداخلة مع تأكيد الدخول واو تريد علي اليومي

الواو ترييد

- منطقة مسئولة عن اختراق ترند لاين هابط ويتم اغلاق شمعه كامله خارج المنطقه وتكون المنطقه قوية المنطقه تسمي واو ترييد عند عودة السعر للمنطقه تعتبر فرصة شراء

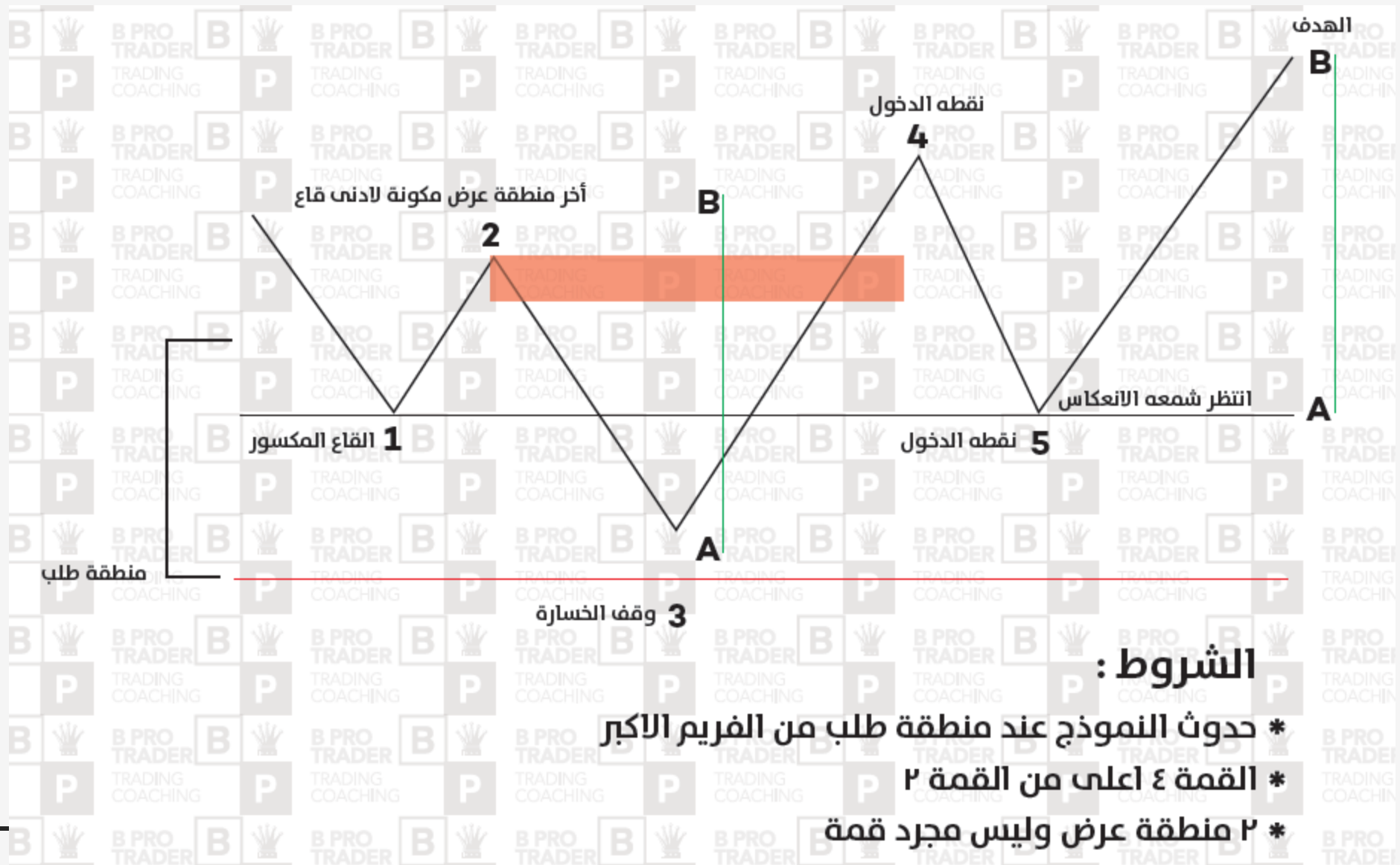


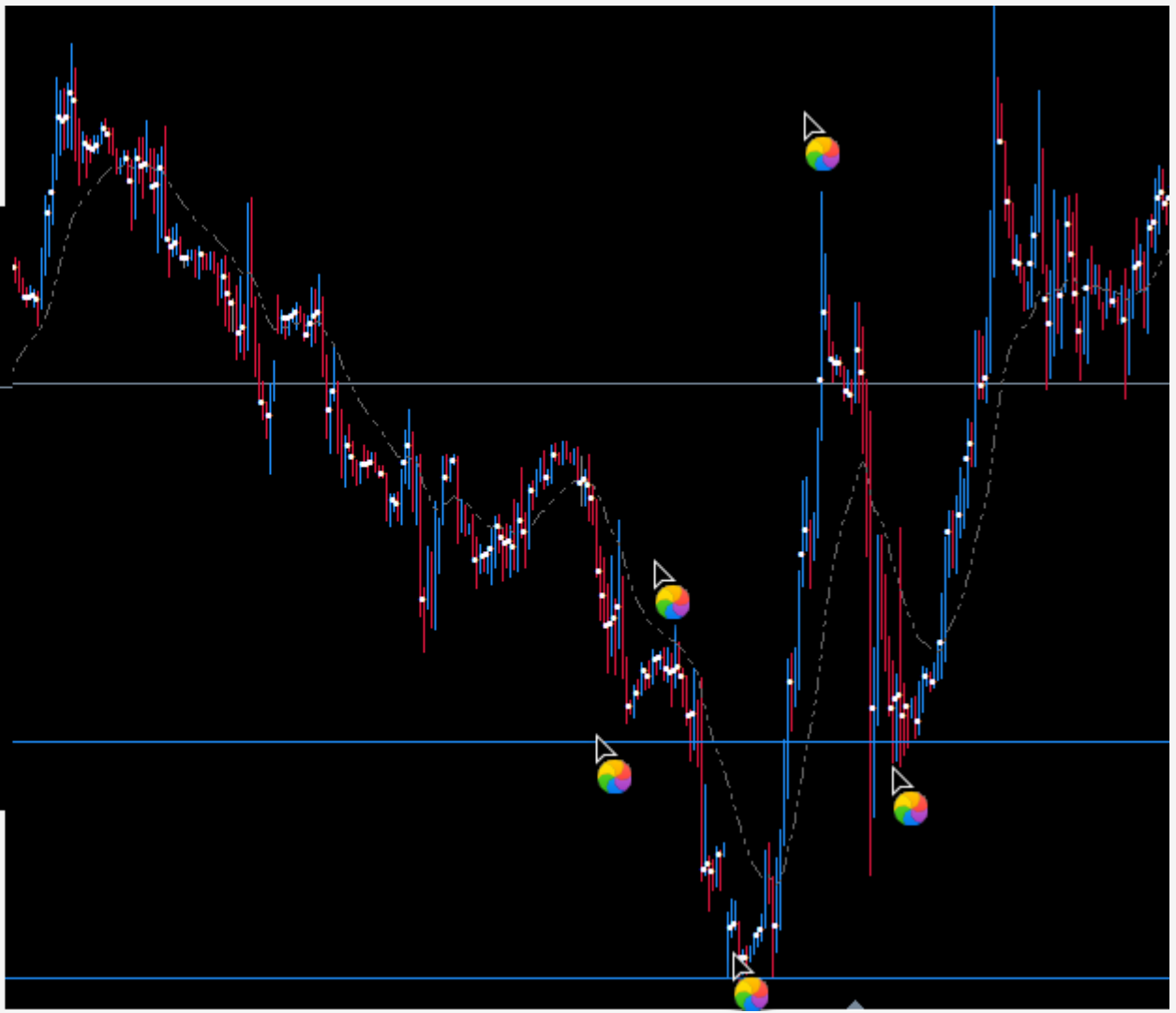
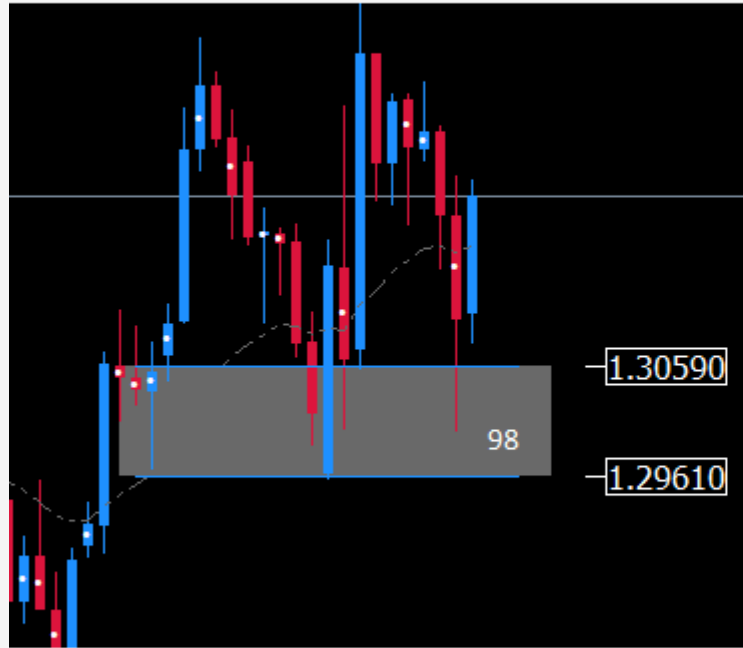
استراتيجية السوبر والمنطقة

- تحتاج فقط ٢ تايم فريم اسبوعي ويومي او يومي وساعة
- ارسم منطقة الطلب المثبتة الانفجارية علي الاسبوعي
- انتظر تكون سوبر علي اليومي داخل المنطقة والدخول علي مستوي السوبر



السوبر





استراتيجية PCP

- ان يكون البروفيت مارجن علي الاقل ٣:١
- ان تكون الترنادات في نفس الاتجاه
- ان لا يتم لمس منطقة معاكسه لفريم الاكبر
- لا يكون الترنند ممتد
- ان لا يكون السعر بالقرب من متوسط مقابل في الفريم الاكبر

