

Роботопериферия

Датчик столкновения “iSTM”



Прочность и стабильность в тонком корпусе...

iSTM - датчик столкновения, предназначенный для сварочных роботов с центральной подачей сварочной проволоки через центральную ось. Он гарантирует высокий уровень безопасности и гибкости как для сварочных горелок с воздушным охлаждением, так и с жидкостным охлаждением

Система iSTM может использоваться в сочетании с проверенными временем гусаками горелок ABICOR BINZEL серий ABIROB A, ABIROB W и ABIROB GC. Тонкая, но в тоже время прочная и надежная конструкция снижает расходы на обслуживание. Это связано с тем, что система крайне проста в сборке и обслуживании

Датчик столкновения был специально разработан для роботов с полой рукой, которые оснащены встроенной защитой от столкновения

Преимущества, которые говорят сами за себя:

- Очень прочный, стойкий к скручиванию шланговый пакет - вращается на 400° (+/- 200°)
- Отличная гибкость и оптимальный доступ к компонентам
- Максимальная надежность, благодаря комплексной защите от пыли и сварочных брызг
- **Дополнительная функция**
В качестве опции, функция воздушной продувки и впрыска через шланговый пакет

Области применения:

Роботы с полой рукой, которые оснащены встроенной защитой от столкновения



Датчик столкновения “iSTM”

Обзор системы и Технические данные

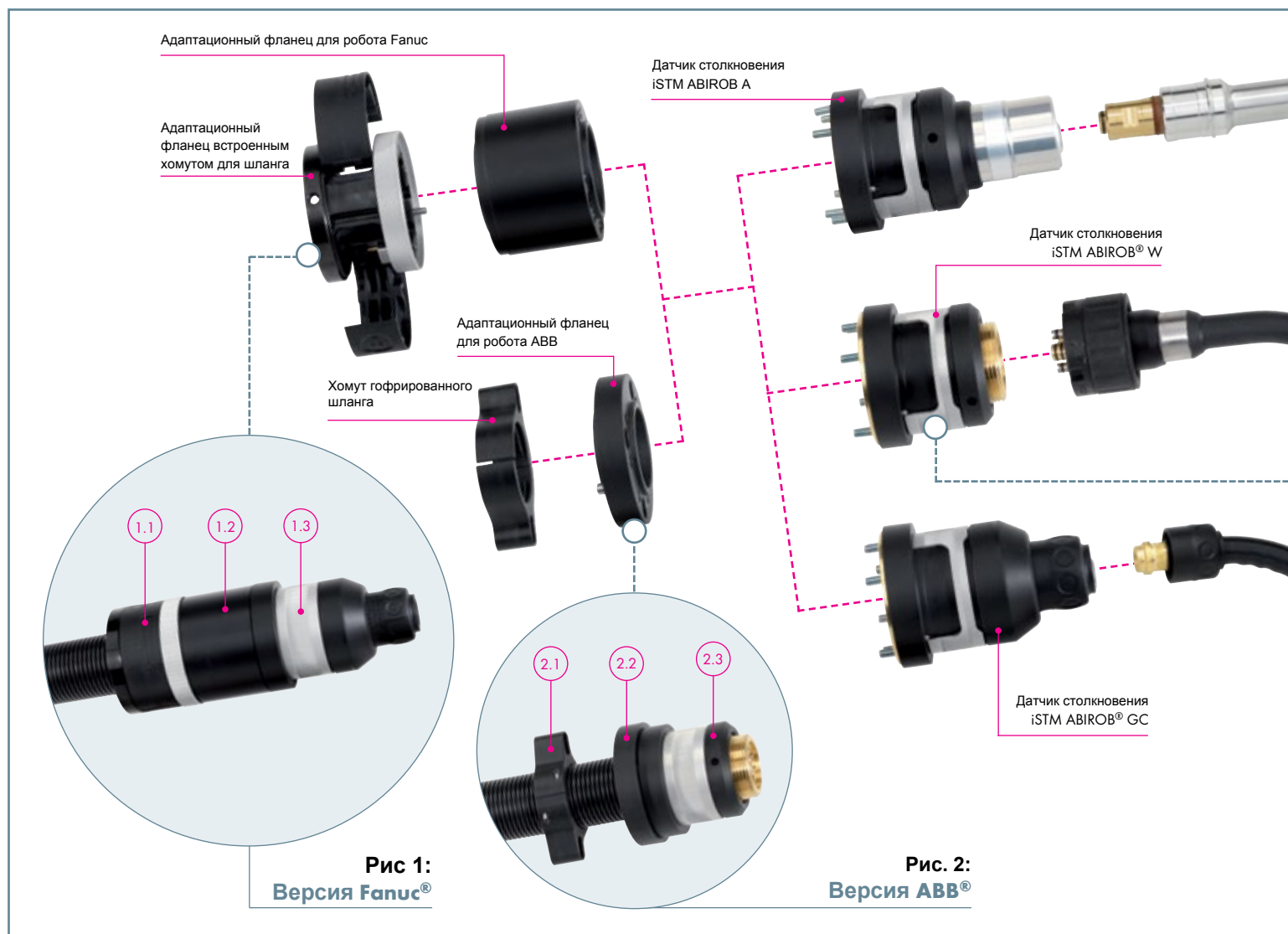


Рисунок 1:
Вариант для робота Fanuc iSTM ABIROB GC

- 1.1 Адапционный фланец в строенным хомутом для шланга
- 1.2 Адапционный фланец для робота Fanuc
- 1.3 Датчик столкновения iSTM ABIROB GC

Рисунок 2:
Вариант для робота ABB iSTM ABIROB GC

- 2.1 Хомут гофрированного шланга для робота ABB
- 2.2 Адапционный фланец для робота ABB
- 2.3 Датчик столкновения iSTM ABIROB W

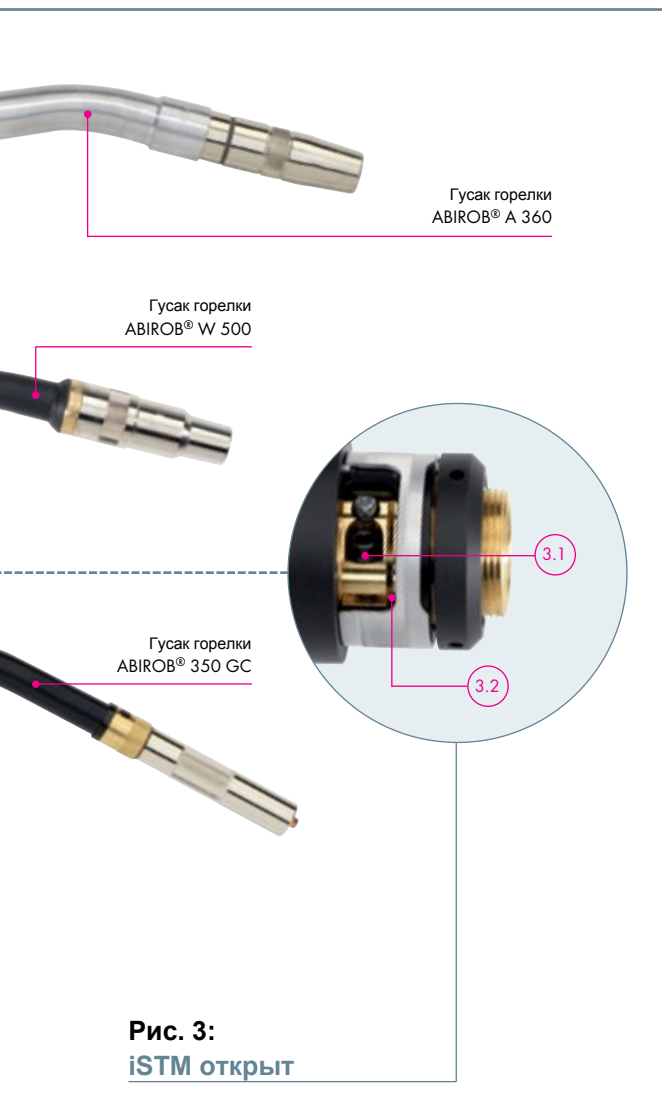
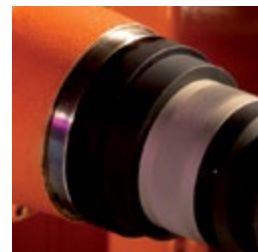


Рисунок 3:
iSTM открыт

- 3.1 Зажимной винт, для того, чтобы безопасно удерживать шланговый пакет на месте
- 3.2 Контрольное отверстие для проверки правильности положения шлангового пакета



Технические данные (EN 60 974-7):

Размеры: Длина 109 мм
Ø 73 мм

Вес:

- без гусака горелки прибл. 900 г.
- с гусаком ABIROB® A 300 прибл. 1200 г.
- с гусаком ABIROB® A 360 прибл. 1200 г.
- с гусаком ABIROB® A 500 прибл. 1200 г.
- с гусаком ABIROB® W 500 прибл. 1500 г.
- с гусаком ABIROB® 350 GC прибл. 1200 г.

Датчик столкновения “iSTM”

Шланговые пакеты для роботов с полой рукой

1. Шланговые пакеты с подключением через интерфейс



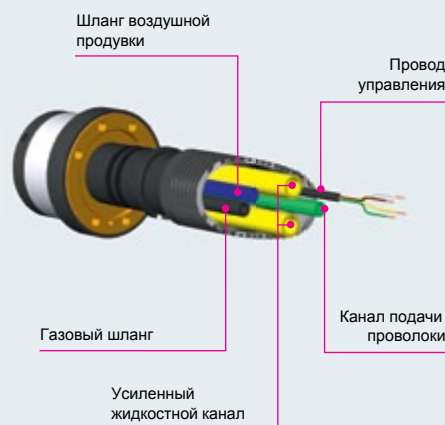
Вид в разрезе



2. Шланговые пакеты с прямым подключением к iCAT



Вид в разрезе



1. Шланговые пакеты с подключением через интерфейс

Конфигурация	Охлаждение	ПВ (при 100% DC)	подходит для горелок следующих типов									Опционально функция остановки проволоки	
			ABIROB® A			ABIROB® W			ROBO	ROBO WH			
			300	360	500	300	500	600	350 GC	300	500		600
ВИКОХ®	Возд.	360 A CO ₂ 340 A Смешанные газы ¹	✓	✓	✓	-	-	-	✓	-	-	-	нет
ВИКОХ®-Гибридный шланговый пакет с центральной подачей газа ²	Жидк.	360 A CO ₂ 340 A Смешанные газы ¹	-	-	-	✓	✓	-	-	✓	✓	-	нет

2. Шланговые пакеты с прямым подключением к iCAT³

Силовой жидкостный кабель (одноконтурный)	Жидк.	500 A Смешанные газы ¹	-	-	-	-	✓	✓	-	-	✓	✓	да
Силовой жидкостный кабель (двухконтурный)	Жидк.	600 A Смешанные газы ¹	-	-	-	-	-	✓	-	-	-	✓	да

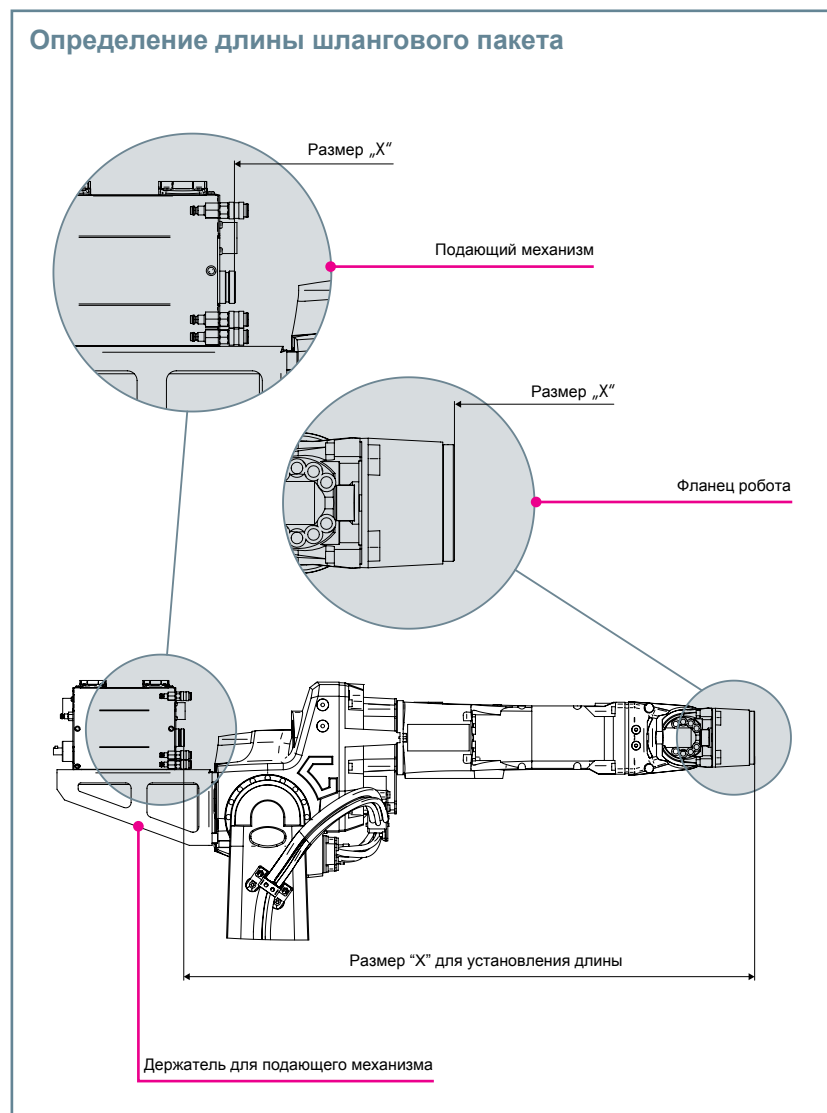
¹ M21 (EN ISO 14175)

² Совет: Из-за центральной подачи газа в шланговом пакете, не подходит для гусака горелки ABIROB W600

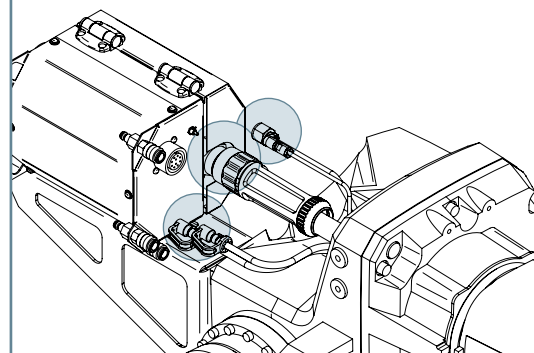
³ Совет: Проход шестой оси в роботах с полый рукой должен быть не менее 45 мм

Датчик столкновения “iSTM”

Как заказать шланговый пакет для робота с полрой



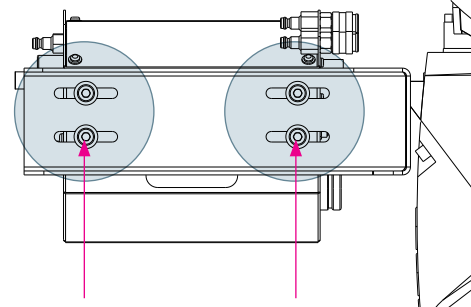
Вид со стороны подключения к аппарату



Совет:

Для конфигурации шлангового пакета важным моментом является правильное указание подключений таких, как разъемы провода управления, подключения шлангов с охлаждающей жидкостью, продувкой и так далее

Вид держателя механизма подачи проволоки (вид снизу)



Совет:

Для определения длины подающего механизма он должен быть расположен по середине удлиненных отверстий, таким образом длина шлангового пакета обладает достаточной гибкостью

Важная информация необходимая для заказа шлангового пакета для роботов с полрой (пожалуйста, заполните)

1. Общая Информация:

Тип и производитель робота:

Тип и производитель подающего механизма:

Тип сварочной горелки (напр. АБИРОВ А):

Разъем управляющего провода (напр. Amphenol, открытый, и т.д. ...):

Размер “X” шлангового пакета (смотри выше)

2. Желаемые дополнительные функции:

Функция продувки Сенсор газового сопла Функция остановки проволоки Кнопка подачи проволоки

3. Другая информация:

P.S.: Данная форма также доступна на нашем сайте: www.binzel-abicor.com