

НА

with **kfz-betrieb**



БИЗНЕС-КЛАСС НА БАЙКАЛЕ
ДВИЖЕНИЕ ВВЕРХ

ДОРОГО И АККУРАТНО
МЕЛКИЕ ПОВЕРХНОСТИ

ORDER **TRW** OPENMATICS

ПЕРСПЕКТИВА РАЗВИТИЯ
СМОТР И ФОРУМ

Автозапчасти из Европы, Кореи и Японии

КАЛУЖСКАЯ СБОРКА
ВЫШЕ НОРМАТИВА



АВТОБИЗНЕС с. 10

НАДЕЖНОЕ ПРЕДЛОЖЕНИЕ
ОПОРА НА КАЧЕСТВО



АВТОРЕМОНТ с. 32

ПАРАД ТЕХНОЛОГИЙ
MIMS АВТОМЕХАНИКА



СПЕЦОБОЗРЕНИЕ с. 42



IMRON® FLEET LINE INDUSTRY

НОВЫЕ ВОЗМОЖНОСТИ ДЛЯ АВТОРЕМОНТНЫХ ПРЕДПРИЯТИЙ



УНИВЕРСАЛЬНАЯ СИСТЕМА

Система промышленных лакокрасочных покрытий Imron Fleet Line Industry позволит самым различным предприятиям по ремонту и окраске автомобилей расширить ассортимент своих услуг и предложить клиентам услуги по окраске промышленных изделий.

ДЛЯ ЛЮБОГО ПРИМЕНЕНИЯ

IMRON® FLEET LINE INDUSTRY АДГЕЗИЯ К РАЗЛИЧНЫМ МАТЕРИАЛАМ

- Сталь
- Цинк
- Алюминий
- Окрашенные ранее поверхности
- Дерево
- Бетон, черепица, плитка и др.
- Медь и латунь
- Различные типы пластиков

IMRON® FLEET LINE INDUSTRY различные эффекты и уровни блеска покрытий

- от гладкого к текстурному
- от глянцевого к матовому



ОПРЕДЕЛЕНИЕ ЦВЕТА Все просто.

CHROMAVISION®

Спектрофотометр ChromaVision - это современный инструмент для измерения цвета. Программа поиска формул ChromaWeb™ и спектрофотометр обеспечивают точный подбор цвета и высокую эффективность производства.

IMRON® FLEET LINE FAN DECK

Цветовая коллекция FAN DECK содержит более 3000 сгруппированных по цветам образцов. Формула для каждого образца может быть получена из программы ChromaWeb™.

Главный редактор
Петр Александрович Левицкий

Заместитель главного редактора
Михаил Калинин

Руководитель проекта
Григорий Мерлин

Редактор отдела новостей
Евгения Воронова

Эксперт журнала
Роман Гуляев

Обозреватель
Дмитрий Верещагин

Корректор
Алина Соколова

Дизайн и верстка
Студия «Кречет»

Видеопроект
Борис Гришин

Учредитель и издатель
ООО «Таби Медиа»

Журнал зарегистрирован в Федеральной службе по надзору в сфере связи, информационных технологий и массовых коммуникаций, свидетельство о регистрации ПИ № ФС77-66097 от 10.06.2016 г.

© Перепечатка и использование материалов допускается только с письменного разрешения редакции.

© >kfz-betrieb< by Vogel Business Media, 2017

Редакция не несет ответственности за содержание рекламных материалов. Редакция вступает в переписку с читателями по своему усмотрению. Рукописи не рецензируются и не возвращаются

Отпечатано в типографии «Вива-Стар»
Адрес: г. Москва, ул. Электроводская, д. 20, стр. 3
Тираж 14 000 экз.
Цена свободная

Материал, отмеченный знаком Р, публикуется на правах рекламы

Подписано в печать 04.09.2017

12+

Директор
Петр Левицкий

Руководитель проекта конференций
Михаил Калинин

Руководитель отдела распространения
Владислава Вдовиченкова

Распространение – по всем регионам России прямой адресной рассылкой

Адрес издателя и редакции:
Москва, ул. Николаямская, д. 49, стр. 5

Для писем:
127434, г. Москва, а/я 89

Телефон: (495) 912-13-42

E-mail: abiznews@abiznews.net
www.abiznews.net



ОТ РЕДАКЦИИ

УВАЖАЕМЫЕ ЧИТАТЕЛИ!

Московские выставки случаются раз в год и идут плотной чередой: сперва MIMS, потом «Интеравто», буквально сразу же за ними – COMTRANS, а в следующем году добавится (на что мы все надеемся) Московский авто-салон. Вот и получается, что вопросов наш «выставочный сезон» оставляет больше, чем дает ответов.

И главный вопрос, который не первый год мучает отрасль: зачем их так много практически одновременно? Об этом спрашивают посетители, особенно те, кому надо специально приезжать на выставку издалека и задерживаться на более долгий срок. Но, кажется, этот же вопрос организаторам пора задать и компаниям-участницам. Как показывает опыт прошлогоднего Московского автосалона, именно участники выставок могут быть особо убедительными в диалоге с выставочными площадками.

Второй вопрос – с деловой программой. Кажется, всем уже понятно, особенно по опыту зарубежных выставок, что люди едут на такие мероприятия не только посмотреть, но и послушать, и самим поговорить. Доступность деловой программы и ее продуманность – важнейшая составляющая успеха отраслевого мероприятия. На этом организаторам стоит сделать особый акцент, и не надо считать конференции и семинары дополнением к экспозиции – это равноправная часть выставки.

Выставки в этом году получились: и по составу экспонентов, и по количеству посетителей, – по крайней мере именно такое впечатление они оставили. Но и их надо развивать – в духе времени и с учетом того, что ждет профессиональное сообщество. Мир меняется очень быстро, и на эти изменения лучше реагировать заранее. Мы любим московские выставки и с удовольствием в них участвуем. Будет очень жаль, если этот формат постепенно перестанет быть востребованным.

Петр Левицкий,
главный редактор

4

**НОВОСТИ АВТОБИЗНЕСА****РАЗРАБОТКА, НОРМАТИВЫ,
ПРОИЗВОДСТВО, ПРОДАЖА**

6

**НОВОСТИ АВТОРЕМОНТА****МАТЕРИАЛЫ, ОБОРУДОВАНИЕ,
ИНСТРУМЕНТЫ, ТЕХНОЛОГИИ**

10

**ЗАМЕТКИ МЕНЕДЖЕРА****РАЗВИВАЯ ЛОКАЛИЗАЦИЮ**

В середине этого года уровень локализации производства автомобилей Mitsubishi на заводе «ПСМА Рус» достиг 32,8 %. То есть на 2,8 % превысил показатель, регламентированный так называемым Постановлением о промсборке. О том, как живет и развивается предприятие в наше сложное время, какие цели для себя ставит, читайте в репортаже из Калуги.

16

**ТЕСТ-ДРАЙВ****LIFAN MURMAN:
СИБИРСКИЙ ПОДХОД**

Бесконечные просторы России изобилуют красивейшими местами, где можно испытывать новые модели автомобилей. Но окрестности озера Байкал, безусловно, являются жемчужиной во всем многообразии локаций, и именно тут Lifan Motors Rus решила показать журналистам из Белоруссии, Казахстана и России Lifan Murman.

22

**ТЕСТ-ДРАЙВ****HYUNDAI ELANTRA:
КРАСИВАЯ ИСТОРИЯ**

Кажется, Elantra была всегда. Вот сколько себя помню – столько помню и «Элантру»: 90-е, 2000-е – везде она. Даже интересно: так много всего изменилось, а Elantra сохранилась, преодолев путь в 27 лет и 6 поколений. В чем же секрет такого долголетия модели?

**ТЕСТ-ДРАЙВ****SKODA RAPID:
ЭТАЛОН КЛАССА**

В России модельный ряд компании Skoda постоянно расширяется. Появляются новые модели, цена которых постепенно уходит из среднего сегмента в более дорогой. Но Skoda Rapid по-прежнему остается массовой моделью, за что ее любят – и покупают.

**ТЕСТ-ДРАЙВ****KIA CERATO:
ЧИСТОКРОВНЫЙ КОСМОПОЛИТ**

Перед глобальной моделью стоит непростая задача. Она должна отвечать требованиям и соответствовать ожиданиям очень и очень не похожих друг на друга людей. Поэтому создать такую модель – модель, успешную на рынках, разбросанных по всему миру, – чрезвычайно сложно.

**ОКРАСОЧНЫЙ УЧАСТОК****РЕМОНТ НЕБОЛЬШИХ
ПОВЕРХНОСТЕЙ**

Маленькие поверхности – большой потенциал. Ремонт небольших повреждений открывает для кузовных и лакокрасочных предприятий новые возможности. Это шанс получить больше работы, но и, конечно же, тем самым увеличить прибыль.

**ЗАПЧАСТИ –
ВЫБИРАЕМ ПРАВИЛЬНО****FEDERAL-MOGUL:
ЛИДЕРСТВО В ИННОВАЦИЯХ**

Благодаря широкому портфелю брендов компания Federal-Mogul представлена в основных сегментах рынка обслуживания автомобилей. Для автосервиса это надежный и перспективный партнер.

**АВТОКОМПОНЕНТЫ****РАСЧЕТ НА НАДЕЖНОСТЬ**

В российских условиях требования к надежности узлов подвески и деталей рулевого управления очень высоки – для владельцев постгарантийных машин это означает трудность выбора запчасти. Задача мастера СТО – помочь в этом непростом деле.

42



ВЫСТАВКИ

РАСЧЕТ НА РОСТ

21–24 августа 2017 г. в ЦВК «Экспоцентр» проходила крупнейшая российская выставка запасных частей, автокомпонентов, оборудования и товаров для технического обслуживания автомобилей MIMS Automechanika. Более 1000 компаний из 41 страны мира приняли участие в мероприятии, за 4 дня работы выставку посетили около 30 тыс. гостей.



60




ВЫСТАВКИ

ЛИДЕРСТВО + ПРОФЕССИОНАЛИЗМ


GROUPAUTO Россия ежегодно принимает участие в MIMS Automechanika. Стенд Группы в павильоне Форума стал местом встречи профессионалов автомобильного рынка: на площади 80 м² в течение всех дней работы выставки-2017 было проведено более 130 встреч и переговоров, в которых приняли участие руководители компаний-поставщиков и партнеры GROUPAUTO Россия.

facebook Новости Автобизнеса Главная Профиль Поиск друзей Аккаунт

Новости Автобизнеса — теперь и в facebook

with **kfz-betrieb**

 Мне нравится

www.facebook.com/Abiznews

Присоединяйтесь!

ВЫСТАВКИ И КОНФЕРЕНЦИИ В 2017 г.

ОКТАБРЬ

13–25 октября,
Краснодар, «Экспоград Юг»
Avtotech – выставка автозапчастей, оборудования, инструментов, автокомпонентов, грузового и пассажирского транспорта

17–21 октября,
Париж, Equip Auto –
международная выставка

НОЯБРЬ

22–24 ноября,
Москва, гостиница «Салют»
Конференция «Малярно-кузовной ремонт: повышение прибыльности»

28 ноября – 3 декабря,
Шанхай, Automechanika Shanghai

РЕКЛАМА В НОМЕРЕ

Axalta_2 стр. обложки; TEXA_13; KYB_15; Blitz_17; GROUPAUTO Россия_3 стр. обложки; Shaeffler_4 стр. обложки.

ЦЕНТР ЦИФРОВЫХ РАЗРАБОТОК



Renault объявляет о запуске в России Центра цифровых разработок, который позволит эффективно развивать технологии на локальном рынке, а также расширить уже имеющийся опыт и практику по экспорту российских цифровых решений на зарубежные рынки. Особенности Центра цифровых разработок станут: разработка собственных и совместных с партнерами информационных систем и платформ; применение гибких проектных подходов к работе (agile); привлечение экспертов по новым технологиям, включая Big Data, искусственный интеллект и другие области для разработок собственных и партнерских решений с ведущими игроками рынка; взаимодействие со стартапами и ведущими российскими центрами инновационных технологий («Сколково», «Иннополис»); взаимодействие с центральным подразделением Renault Digital.

В составе Центра цифровых разработок в России будут работать несколько десятков специалистов, которые станут базироваться в офисе «Renault Россия». Центр цифровых разработок в России будет взаимодействовать с центральным подразделением Renault Digital по проектам как Группы Renault, так и – в перспективе – Альянса Renault-Nissan. Россия была выбрана для размещения Центра по нескольким причинам, среди которых, в частности, благоприятная среда для развития цифровых технологий (включая уже существующие платформы, такие как Яндекс, Касперский, Aconis и др., а также законодательство в области защиты персональных данных), признанная репутация российских разработчиков цифровых технологий на мировом рынке, наличие инновационных центров, таких как «Сколково» и «Иннопром», а также ярко выраженная специфика поведения клиентов. Существующая IT-команда «Renault Россия» уже располагает опытом внедрения информационных решений в других регионах присутствия Альянса. Некоторые информационные системы, используемые изначально в России, были развернуты в Южной Америке, Юго-Восточной Азии и Северной Африке. Так, например, Renault и Nissan, присутствующие в данных регионах, используют российские системы в периметре работы с готовой продукцией – в частности, были автоматизированы процессы работы с контролем дилерской задолженности, управление складом и отгрузками, планирование и контроль логистических потоков. Сейчас в стадии внедрения находится еще ряд отечественных разработок.

СОБСТВЕННАЯ ТЕХНОЛОГИЯ

Оператор бизнеса масел «Газпром нефть» – «Газпром нефть-СМ» – приступил к производству на Омском заводе смазочных материалов (ОЗСМ) специализированного масла-пластификатора Gazpromneft TDAE по собственной, не имеющей аналогов запатентованной технологии. Новый продукт, предназначенный для придания пластичности и гибкости каучукам, шинам, резинотехническим изделиям, соответствует самым современным международным экологическим требованиям. Пластификаторы Gazpromneft TDAE успешно прошли регистрацию в ЕС в соответствии с Регламентом химической безопасности REACH, а также лабораторные тесты по 24 параметрам на базе одного из крупнейших международных шинных холдингов. Помимо шинного компонента цикл исследований был проведен и для готовых шин, изготовленных с использованием Gazpromneft TDAE. Покрышки спортивного типоразмера в ходе испытаний на стендах и специальной трассе продемонстрировали полное соответствие требованиям европейских стандартов к готовой продукции. Инвестиции в проект, предусматривавший модернизацию установки для выпуска пластификатора на ОЗСМ мощностью 17 тыс. т/год, составили свыше 400 млн руб. «Газпром нефть» стала первой российской вертикально-интегрированной нефтяной компанией, которая начала выпуск экологичных и безопасных пластификаторов европейского уровня.



ШИННАЯ РЕОРГАНИЗАЦИЯ



Кировский шинный завод, принадлежащий компании «Пирелли Тайр Руссия» (СП Pirelli и «Ростеха», у последнего – блокирующий пакет), теперь занимается только производством грузовых и крупногабаритных шин. Реорганизация кировского завода завершилась в первом полугодии 2017 г. – производство легковых шин было выделено в отдельное юридическое лицо, также принадлежащее совместному предприятию – ООО «ПК «Киров Тайр». Реорганизация была проведена для оптимизации и повышения эффективности производственных процессов. Раньше Кировский завод в основном выпускал легковые шины (доля не уточняется), общая мощность завода была 6 млн покрышек в год. В августе «Ростех» подал в ФАС ходатайство о приобретении 80%-й доли в Кировском заводе и получил одобрение. «Говорить о параметрах сделки до ее завершения преждевременно», – заметил представитель «Ростеха». Других изменений в структуре СП Pirelli и «Ростеха» не планируется, так же как и в структуре второго актива предприятия – Воронежского шинного завода, заверяют собеседники «Ведомостей». Воронежский завод выпускает легковые шины и работает на полную мощность (2,2 млн покрышек в год), около 30 % его продукции экспортируется. Общие инвестиции Pirelli в России превышают 460 млн евро, из которых 222 млн евро вложено в приобретение Кировского и Воронежского заводов, более 220 млн евро потрачено на модернизацию, в 2017 г. планируется инвестировать еще 18 млн евро. В 2016 г. «Пирелли Тайр Руссия» при выручке 20,7 млрд руб. получила почти 430 млн руб. чистого убытка. Партнеры, видимо, решили сосредоточиться на более массовом сегменте легковых шин, а для производства грузовых и крупногабаритных шин «Ростех» в дальнейшем может найти партнера, полагают эксперты. Так же поступил другой шинный холдинг – «Кордиант», который в 2013 г. продал контроль в волгоградском заводе «Волтайр-пром» (выпускает шины для сельхозтехники) консорциуму во главе с американской Titan International, сконцентрировавшись на легковых и грузовых шинах.

АВТОВАЗ ПРОДОЛЖАЕТ ОПТИМИЗАЦИЮ



АВТОВАЗ принял новую программу оптимизации персонала. Одним из ее вариантов станет предложение сотрудникам, достигшим предпенсионного возраста, уйти на пенсию досрочно, с получением особого «бонуса». Так как досрочный выход на пенсию может пройти только через процедуру сокращения, АВТОВАЗ уже направил соответствующее уведомление в службу занятости Тольятти. На счет каждого из сотрудников, который добровольно уйдет на пенсию раньше срока, завод планирует перечислить 300 тыс. руб., из которых ежемесячно к основной части пенсии будет доплачиваться по 5 тыс. руб. Таким образом, прибавка от завода будет выплачиваться 5 лет, а завод потратит на нее до 150 млн руб. В 2017 г., таким образом, на особых условиях планируют досрочно отправить на пенсию до 500 сотрудников АВТОВАЗа.

К концу 2018 г. численность работников АВТОВАЗа должна составить 32 тыс. человек, а пока ведутся переговоры о трудоустройстве высвобождаемых работников в компаниях-резидентах технопарка либо о переучивании людей на другие специальности. Об этом в середине августа говорил министр промышленности и торговли РФ Денис Мантуров, а по словам полпреда Президента в ПФО Михаила Бабича, предприятие сократит численность персонала на 6 тыс. человек в 2017 г. и еще на 2,2 тыс. человек – в 2018 г. Правительство 17 августа приняло решение выделить из своего резервного фонда 439,19 млн руб. Роструду. Эти средства позволят обеспечить занятость не менее 4 тыс. работников ПАО «АВТОВАЗ», а также профессиональное обучение, переподготовку и повышение квалификации не менее 2 тыс. из них.

СТИПЕНДИИ – ЛУЧШИМ

Завод «Хендэ Мотор Мануфактуринг Рус» уже в пятый раз подряд вручил именные стипендии компании Hyundai Motor студентам Сестрорецкого лицея им. С.И. Мосина, показавшим наилучшие успехи в учебе по итогам прошедшего года. В этом году стипендиатами стали лицеисты третьего курса Егор Миловидов, Артем Алексеев и Максим Панов. Вручение стипендий и памятных сертификатов от российского завода Hyundai состоялось на торжественной линейке, посвященной началу нового учебного года. Предприятие регулярно поддерживает различные социальные и молодежные проекты, направленные на обучение и развитие детей и молодежи. В рамках этой поддержки российский завод Hyundai передает учебным заведениям, преимущественно связанным с автомеханикой, тестовые модели автомобилей собственного производства, знакомит студентов с работой современного автозавода, а также поощряет наиболее успешных учащихся. На сегодняшний день завод «Хендэ Мотор Мануфактуринг Рус» является вторым крупнейшим автомобильным заводом в стране и лидером отрасли по такому параметру, как производительность. Благодаря предприятию в Санкт-Петербурге создано 2200 рабочих мест непосредственно на заводе по производству автомобилей, а также более 5800 мест на заводах собственного парка поставщиков компании.



ЗАКОМЬТЕСЬ: LECAR



Сеть магазинов «LADA Деталь» представила новую линейку запчастей, аксессуаров и автохимии LECAR. Презентация нового бренда состоялась на выставке MIMS Automechanika Moscow 2017. LECAR – это собственная марка запасных частей розничной сети «LADA Деталь», которая выступает гарантом качества, надежности и безопасности каждой детали. Для LECAR разработана оригинальная упаковка, которая выглядит как продолжение комбинации приборов автомобиля. На упаковку нанесены интуитивно понятные пиктограммы, указывающие на систему автомобиля, где применяется деталь, или обозначающие неисправность, которую можно ею устранить. Новая линейка автокомпонентов относится к сегменту экономкласса, это практичное и оптимальное по стоимости решение в вопросе обслуживания автомобиля. Продажи запчастей LECAR в розничной сети «LADA Деталь» стартуют в сентябре 2017 г.

СУБСИДИИ ДЛЯ ИНОСТРАНЦЕВ

Минпромторг планирует ввести субсидирование кредитных ставок для физических лиц за рубежом на покупку российских автомобилей, сообщает ТАСС, ссылаясь на комментарий главы министерства Дениса Мантурова по итогам заседания Президиума Совета при Президенте РФ по стратегическому развитию и приоритетным проектам. По словам министра, это обусловлено разницей по ставкам кредитов, выдаваемым зарубежными банками на российские и иностранные автомобили. В качестве примера министр привел кредиты на покупку автомобиля Lada Vesta, которые физические лица за рубежом могут получить под 4–5 % годовых в валюте. «При этом другие зарубежные марки предоставляются в кредит под 0,2–0,5 %, не более процента», – уточнил он. Поэтому за границей планируется давать субсидии на покупку отечественных автомобилей так же, как это происходит здесь. «При заключении специальных инвестиционных контрактов с автопроизводителями – в первую очередь это касается международных брендов – мы будем начислять баллы при увеличении объемов поставки произведенной в России автомобильной продукции – и готовых автомобилей, и автокомпонентов – для последующего оказания мер государственной поддержки для автоконцернов», – отметил министр.



ЩЕТКИ ДЛЯ ОСЕННЕГО СЕЗОНА



Компания DENSO, один из крупнейших производителей и поставщиков щеток стеклоочистителя как для конвейеров ведущих автопроизводителей, так и для рынка послепродажного обслуживания, предлагает СТО продукты высокого качества, помогающие

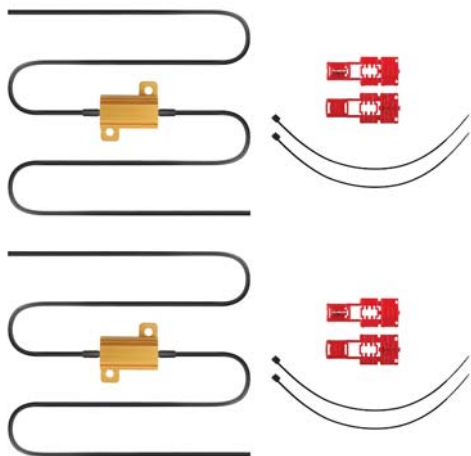
наилучшим образом удовлетворить

требования клиентов и увеличить объем продаж. Качественные запасные части – отличный способ увеличения объема продаж и поддержания репутации великолепного сервиса. Щетки стеклоочистителя – важнейший компонент, обеспечивающий безопасность, поэтому использование более совершенных щеток может потенциально спасти жизнь. В самых совершенных в ассортименте DENSO гибридных щетках стеклоочистителя применены передовые технологии, обеспечивающие высокую эффективность и привлекательный внешний вид. Кроме того, эти абсолютно не громоздкие щетки не ограничивают обзорность с места водителя. Неподвижная резиновая рабочая поверхность с графитовым покрытием обеспечивает эффективную очистку стекла без образования полос, а усовершенствованная конструкция пружинного каркаса способствует превосходному прилеганию щетки к поверхности стекла и ее плавному скольжению.

ЗАЩИТА ОТ ОШИБОК

Резистор LED Canbus Control – новинка в линейке бренда NEOLUX – предотвращает ложные сообщения бортового компьютера автомобиля об ошибке при замене стандартных ламп на светодиодные. Помимо элегантного современного дизайна светодиодные лампы отличаются увеличенным сроком службы и очень низким энергопотреблением по сравнению с обычными источниками автомобильного света. Когда вместо лампы накаливания или «галогенки» – например, в указателе поворота – в машине устанавливается светодиодный источник света, бортовой компьютер обнаруживает падение энергопотребления и начинает выдавать ошибочные сообщения о неисправности системы освещения: он воспринимает лампу как перегоревшую. Специальный резистор NEOLUX LED Canbus Control, создающий дополнительное электрическое сопротивление, позволяет обойти систему обнаружения неисправностей в освещении автомобиля при использовании светодиодов. Устройство подходит для моделей авто с системой управления освещением по CAN-шине. Установка «обманки» в электрическую цепь осуществляется параллельным соединением при помощи специальных коннекторов (входят в комплект поставки). Это позволяет осуществлять монтаж резистора без повреждения проводки автомобиля: для обеспечения электрического контакта всего лишь удаляется небольшая часть изоляции. Резистор NEOLUX LED Canbus Control подходит для всех моделей и марок автомобилей и выпускается двух типов – для замены ламп накаливания мощностью 4–5 Вт либо 21 Вт. Его использование не влияет на светоотдачу или режим теплообмена

электрооборудования машины. Все продукты товарной линейки NEOLUX изготавливаются на производственных материнской компании – немецкой Osram, которая признана во всем мире в качестве ведущего разработчика высокотехнологичных автомобильных систем освещения. Строгие немецкие стандарты Osram гарантируют продукции NEOLUX, ориентированной на бюджетный ценовой сегмент рынка автокомплектующих, качество и надежность премиальных автоламп.



МАСЛО НИЗКОЙ ВЯЗКОСТИ



Спустя более 40 лет после выхода первого в мире общедоступного синтетического моторного масла Mobil 1 снова повышает планку, представив масло низкого класса вязкости Mobil 1 ESP x2 0W-20. Продукт входит в категорию «Экономия топлива/Защита системы очистки выхлопных газов» из обновленной продуктовой линейки. Масло создано в полном соответствии с растущими требованиями европейских автопроизводителей. Оно имеет одобрения концернов Volkswagen, Mercedes-Benz, Porsche и Jaguar Land Rover, а уникальная новая технология разработки формуляций смазочных материалов помогает производителям способствовать решению экологических проблем без ущерба для характеристик транспортных средств. Масло Mobil 1 ESP x2 0W-20 было разработано для обеспечения целого ряда преимуществ. Активные очищающие компоненты предотвращают образование вредных отложений и шлама, поддерживая исключительную чистоту и долгий срок службы двигателя. Термоокислительная стабильность замедляет процесс старения масла, что позволяет увеличить безопасный интервал замены. Улучшенные фрикционные свойства обеспечивают экономию топлива до 4 % по сравнению с Mobil 1 ESP Formula 5W-301. Отличные низко- и высокотемпературные свойства в условиях пониженной температуры обеспечивают надежную защиту при пуске за счет быстрого выхода на рабочий режим и обеспечивают защиту при высоких температурах на протяжении всего срока службы масла. По словам Брайана Грея, глобального бренд-менеджера компании ExxonMobil по смазочным материалам для пассажирского транспорта, по своим рабочим характеристикам новинка равноценна продуктам с высоким классом вязкости, что выгодно и автопроизводителям, и автомобилистам.



ЧАСТЬ ОБЩЕЙ СИСТЕМЫ

Stomax® включил индустриальные лакокрасочные материалы PercoTop® в ассортимент Imron® Fleet Line. Теперь система индустриальных покрытий будет выпускаться под новым названием: Imron Fleet Line Industry. При этом изменится только упаковка, сами лакокрасочные материалы останутся такими же качественными, надежными и удобными. Их можно будет так же легко адаптировать к любой задаче, как и раньше. Окраска промышленных изделий предполагает нанесение покрытий с различным функционалом, эффектами и уровнем блеска на самый широкий спектр подложек. Основанная на самых современных и технологичных тонерах система Imron Fleet Line Industry легко и точно адаптируется к многочисленным задачам, при этом она требует использования относительно небольшого спектра продуктов. Лакокрасочными материалами Imron Fleet Line Industry можно окрашивать железо, множество сортов сталей, в том числе с гальваническим покрытием и оцинкованных, чугун, алюминий, цветные металлы, различные типы пластика, полистирол, деревянные поверхности, МДФ, фанеру, ламинированные и древесноволокнистые плиты, минеральные подложки, а также поверхности с существующим покрытием. Stomax разработал серию плакатов и брошюр, которые помогут клиентам с выбором подходящих для окраски того или иного изделия лакокрасочных материалов. Лакокрасочные материалы Imron Fleet Line Industry обеспечивают различные уровни блеска – от высокоглянцевого к матовому, а также различные эффекты и текстуры для полиуретановых отделочных покрытий. Многие цвета доступны в готовом виде, все неэффектные цвета RAL, NCS и British Standard, а также «металлики» RAL 9006 and 9007 и «перламутры» RAL могут быть воспроизведены по формулам, которые есть в программе поиска цветовых формул ChromaWeb™ Imron Fleet Line Industry. Полный переход к системе Imron Fleet Line Industry планируется завершить до конца текущего года.



СТУПИЧНЫЕ УЗЛЫ

FIAT Chrysler Automobile Group (FCA) выбрала ступичные подшипники SKF (HBU3) для своей новой модели Alfa Romeo Stelvio. Новый мощный кроссовер Alfa Romeo



Stelvio оснащается высококачественными ступичными узлами SKF третьего поколения HBU3. Полностью интегрированный легкий ступичный узел с двухрядным радиально-упорным шарикоподшипником, тщательно подобранными кольцами и комплектами шариков обеспечивает необходимый преднатяг. Углы контакта оптимизированы для заданного преднатяга и работы в условиях экстремальных нагрузок на колеса этого мощного автомобиля. Ступичный узел третьего поколения HBU3 выпускается с фланцами на неподвижном и вращающемся кольцах интегрированного подшипника. После сборки подшипника выполняется механическая обработка вращающего фланца для получения очень жестких допусков биения, что обеспечивает снижение уровня вибрации и шума при торможении. SKF предоставляет для Stelvio три разных типа узлов HBU3: один для ведомых и два для ведущих колес в версиях с моно- и полным приводом. Ступичные подшипниковые узлы разработаны с учетом требований к нагрузке на автомобилях с мощностью до 510 л. с. Геометрия дорожек качения обеспечивает высокую жесткость узлов SKF HBU3, благодаря чему достигается превосходные эксплуатационные характеристики и управляемость новой Stelvio. Ступичные подшипниковые узлы производятся на заводе SKF в Айраске, Италия.

ОЦЕНКА ЗА ЭКОЛОГИЧНОСТЬ

Автомобильные лампы Ultra Life и Xenarc Ultra Life, разработанные компанией Osram, удостоены престижной европейской премии в области охраны окружающей среды, ежегодно присуждаемой немецкой организацией PartsLife GmbH компаниям из автомобильной отрасли. Уже шестой год подряд эта награда присуждается производителям, которые, по мнению организаторов конкурса, осознают ответственность за сохранность окружающей среды. При этом деятельность компании-лауреата в области экологии должна быть максимально активной и служить примером для подражания. Проекты, отмечаемый премией PARTSLIFE Environmental Prize, демонстрируют комплексный инновационный подход к решению экологических задач, как минимум в масштабах региона. В ходе церемонии награждения, состоявшейся в рамках конгресса PartsLife в Висбадене, было отмечено, что галогенные автомобильные лампы Osram Ultra Life служат в 4 раза дольше стандартных аналогов, а у ксеноновых ламп Osram Xenarc Ultra Life этот показатель в 4 раза выше, чем у обычного «ксенона». В результате лампы семейства Ultra Life обеспечивают более длительные интервалы замены, что способствует снижению количества отходов, возникающих при эксплуатации автомобилей.



ШИНЫ ДЛЯ HARLEY-DAVIDSON



Компания «Мишлен» представляет шины Scorcher для мотоциклов Harley-Davidson Fat Boy, Low Rider и Breakout 2018 модельного года, представленных на рынке в августе этого года. В качестве оригинального оснащения мотоциклов Softail 2018 модельного года предлагаются две новые модели шин Scorcher, разработанные компаниями «Мишлен» и Harley-Davidson в тесном сотрудничестве. MICHELIN Scorcher 31 отличаются традиционным для круизерных шин дизайном, в то время как MICHELIN Scorcher 11 выглядят более спортивно. Составы резиновой смеси, использованные для протекторов новых MICHELIN Scorcher 11 и MICHELIN Scorcher 31, обеспечивают превосходное сцепление в холодную и сырую погоду, а также длительный срок службы. Шины Scorcher 11 и Scorcher 31 одобрены в качестве оригинальной комплектации для многих моделей, а также могут устанавливаться в качестве сменных шин. Эксклюзивный облик и производительность новых моделей Harley-Davidson потребовали использования шин оригинальных размерностей. Например, модель Fat Boy, исторически задающая стандарты в сегменте круизеров, оснащается передней шиной MICHELIN Scorcher 11 в размерности 160/60R18 и задней шиной 240/40R18. Они придают облику мотоцикла уверенность и оригинальность, а также обеспечивают исключительное удовольствие от вождения и отличное чувство управления мотоциклом. Новые шины отличаются сниженной массой и улучшенной курсовой устойчивостью на высоких скоростях благодаря использованию арамидных волокон – еще одного компонента шин MICHELIN для гипербайков.

ОНЛАЙН-ПОДБОР

Компания Bosch реализовала подбор щеток стеклоочистителей в онлайн-каталоге boschwiperblades.com и через мобильное приложение для смартфонов и планшетов на базе Android, iOS и Windows Mobile. В базе данных присутствуют все популярные модели автомобилей европейских, азиатских и американских брендов. Для получения информации о рекомендованном продукте достаточно ввести марку, модель и год выпуска автомобиля. В результате пользователь увидит подходящие варианты стеклоочистителей из разных линеек, с вариантами приобретения щеток комплектом или поштучно. Страница также будет содержать наглядный «рейтинг характеристик» в виде звездочек и ссылку на видеоинструкцию по установке выбранных щеток, размещенную на YouTube-канале. Поиск видеоинструкции также возможен по короткому номеру в разделе «Как установить». Мобильное приложение после установки не требует онлайн-подключения. База данных автомобилей и каталог щеток загружаются однократно при установке приложения. Кроме того, компания реализовала возможность обновления актуальной базы продукции, что выгодно отличает этот ресурс от традиционных бумажных каталогов.

В каталоге и мобильном приложении представлен полный модельный ряд стеклоочистителей Bosch серий Aerotwin, Twin и Eco. Aerotwin – линейка бескаркасных щеток сегмента ультрапремиум. Стеклоочистители изготовлены из двухкомпонентной резины с уникальной технологией покрытия кромки. Вместо традиционного графитсодержащего материала в стеклоочистителях Bosch Aerotwin применяется полимерное покрытие, которое снижает силу трения и обеспечивает более продолжительный срок службы. В линейке более 100 наименований, охватывающих большую часть автомобильного парка. Twin – линейка классических каркасных стеклоочистителей от Bosch. Чистящий элемент изготовлен из двухкомпонентной резины, а на металлический каркас нанесено двойное антикоррозийное покрытие, которое обеспечивает долгий срок эксплуатации. Eco – надежные щетки от Bosch в среднем ценовом сегменте. Универсальная программа состоит из 10 артикулов. Длина стеклоочистителей – от 340 до 700 мм, крепление – «под крючок».



ОТОПИТЕЛИ ДЕШЕВЕЮТ



22 августа состоялась ежегодная дилерская конференция компании «Вебасто Рус», дочернего предприятия немецкого концерна Webasto. Своеобразным гвоздем программы стала презентация новой стратегии продаж на российском рынке, которую генеральный директор «Вебасто Рус» Сергей Михеенко охарактеризовал как «комплекс поистине революционных мер, призванных обеспечить российских потребителей надежными и недорогими решениями по отоплению транспортных средств в преддверии наступающего сезона». Для легковых и легких коммерческих автомобилей в исследовательском центре концерна в Германии были разработаны новые модификации популярных предпусковых подогревателей Thermo Top Evo – Start и Comfort+. Обе модификации созданы на базе старшей модели линейки производительностью 5 кВт. Модель Start ориентирована на прогрев двигателя (напомним, что подогреватели Webasto работают на топливе без запуска двигателя автомобиля) за счет более быстрого нагрева охлаждающей жидкости и более поздней активации штатного отопителя салона. Такой алгоритм работы, по сравнению со стандартным, в том числе снижает потребление топлива и электроэнергии. Меньшее внимание, уделяемое обогреву салона, отчасти компенсируется повышенной эффективностью штатной «печки» сразу после включения двигателя. Комплектация практически не претерпела изменений по сравнению с Thermo Top Evo 5: из-за более низкого уровня шума подогревателя из нее убран только глушитель выхлопных газов, при этом добавлен цифровой таймер (модель 1533). Блок управления подогревателя имеет аналоговый вход, который позволяет подключить к нему, например, пульт ДУ сигнализации или специальный комплект для работы в режиме подогревателя (автоматического включения при запуске двигателя при низ-



ких температурах). Модель Comfort+ представляет собой переосмысление европейского хита Thermo Top Evo 5+ с алгоритмом работы, оптимизированным для быстрого прогрева салона. На обеспечение максимальной эффективности работают и более высокая температура охлаждающей жидкости (подогреватель нагревает именно ее и собственным насосом прокачивает по контуру), и более ранний запуск вентилятора HVAC, и быстрый нагрев благодаря управлению жидкостным насосом, и лучшая теплопередача в теплообменнике транспортного средства. Подогреватели Thermo Top Evo 4 и 5 больше не будут поставляться в Россию – их продажа в нашей стране полностью прекратится по исчерпанию складских остатков. Этим предложения от Webasto не ограничиваются: для всех покупателей предусмотрены оптовые скидки до 25 % при сохранении условий публичной оферты.

ДЛЯ КОММЕРЧЕСКИХ АВТОМОБИЛЕЙ

Компания Tenneco, производитель деталей подвески под брендом Monroe, представляет широкую линейку амортизаторов оригинального качества Monroe Magnum, предназначенных практически для любых типов ходовой части и кабин всех популярных моделей коммерческих автомобилей. Компания Tenneco поставляет амортизаторы на конвейеры BPW, CLAAS, CNH, Daf Trucks, Daimler Trucks, Dennis, Hendrickson, ISRI и, будучи ведущим производителем оригинальных амортизаторов, специализируется на разработке узлов ходовой части для транспортных средств, используемых в тяжелых условиях, включая тягачи и прицепы для магистральных перевозок, автобусы, сельскохозяйственную технику и пр.



НА ШИПАХ, НО ТИШЕ

К наступающему холодному сезону концерн Continental подготовил для российских автолюбителей несколько десятков новых типоразмеров популярных зимних моделей – шипованной IceContact 2 и фрикционной ContiVikingContact 6. Данная линейка рассчитана как на легковые автомобили, так и на класс SUV. Особо следует отметить, что



впервые в зимней линейке часть типоразмеров у обеих моделей будет представлена с передовой технологией ContiSilent. Известно, что зимние шипованные шины даже таких премиальных брендов, как Continental, отличаются чуть большим уровнем шума, чем летние асфальтовые модели схожего типоразмера. Помимо гула шипов это обусловлено еще и тем, что для надежного и безопасного передвижения по зимней дороге требуется значительное количество сцепных кромок, а значит, отдельных блоков протектора, которые, ударяясь о поверхность, вызывают монотонный гул. Помимо традиционных способов борьбы с гулом и резонансом, например компьютерного моделирования шага и размера блоков, разработчики концерна несколько лет назад внедрили собственную технологию ContiSilent. Она представляет собой слой вспененного полиуретана, который прочно приклеивается к внутренней поверхности шины со стороны протектора. Эта пена эффективно поглощает звуковые колебания, которые передаются на колесный диск, а затем на детали подвески и кузова. Проведенные испытания показали, что ContiSilent снижает шум в салоне заметно на 9 дБ в сравнении с аналогичными шинами без звукопоглощающего слоя. Важно, что ContiSilent не воздействует на максимальную скорость автомобиля, расход топлива и сопротивляемость шины износу. Стоит отметить, что к одной из технологий мобильности относится впаянный шип в шине IceContact 2. Его крепление в резиновой смеси в 10 раз надежнее, чем обычного шипа, что гарантирует высокий уровень безопасности и надежности на зимней дороге. Кроме того, в линейке новых типоразмеров встречаются отдельные предложения с технологиями продления мобильности от Continental. Это технология ContiSeal, где на внутреннюю часть протектора шины наносится тонкий вязкий слой герметизирующего вещества, которое обволакивает проткнувший шину посторонний предмет или полностью затягивает прокол диаметром до 5 мм, а также технология SSR (Self Supporting Runflat), основанная на принципе использования боковин, усиленных вставками из жесткой резины, которые при потере давления временно удерживают нагрузку на колесо.

НА СЕВЕР АФРИКИ

Компания Magneti Marelli и Королевство Марокко подписали Соглашение о строительстве завода по производству автомобильных компонентов. Мулей Хафид Элаллами, министр промышленности, инвестиций, торговли и цифровой экономики Марокко, Мохамед Буссаид, министр экономики и финансов Марокко, и Пьетро Горлье, генеральный директор Magneti Marelli, подписали Соглашение о возведении производственного объекта, специализирующегося на производстве автомобильных компонентов, который на первом этапе будет поставлять амортизаторы. Промышленная зона будет расположена в г. Танжере, в свободной экономической зоне «Танжер-Автомобильный город», и займет территорию площадью 20 тыс. м² с возможностью расширения в дальнейшем. Объем производства после выхода на полную мощность составит около 6 млн деталей в год. Начало производства запланировано на 2019 г., к 2025 г. штат завода будет насчитывать 500 рабочих. Проект потребует инвестиций в размере около 37 млн евро. Его реализация будет проходить под патронажем правительства Марокко в рамках политики поддержки автомобильной промышленности страны. Первоначально предприятие будет производить амортизаторы для легковых и коммерческих автомобилей, но в дальнейшем возможно расширение ассортимента выпускаемой продукции.



В середине этого года уровень локализации производства автомобилей Mitsubishi на заводе «ПСМА Рус» достиг 32,8 %. То есть на 2,8 % превысил показатель, регламентированный так называемым Постановлением о промсборке (Постановление Правительства РФ от 29 марта 2005 г. № 166). Добиться этого в обстановке затянувшегося экономического кризиса и неуклонного спада продаж новых автомобилей было, согласитесь, непросто. Но заводчане смогли выполнить эту задачу. О том, как живет и развивается предприятие в наше сложное время, какие цели для себя ставит, читайте в репортаже из Калуги.

Михаил КАЛИНИН |



РАЗВИВАЯ ЛОКАЛИЗАЦИЮ



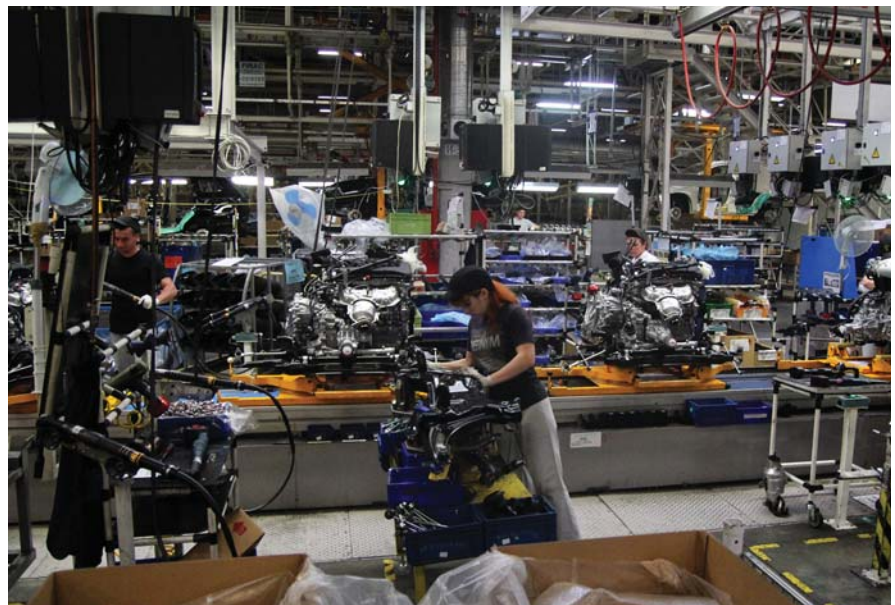
Для начала напомним основные факты. Постановление № 166 открыло для иностранных автопроизводителей не просто окно, а в буквальном смысле прекрасную автостраду в Россию. Одним из промышленных центров возрождающегося отечественного автомобилестроения стала Калуга. Именно здесь в 2009 г. разместилось предприятие «ПСМА Рус» с капиталом 320 млн евро, которым владели Группа PSA и Mitsubishi Motors Corporation в долях 70 и 30 %, соответственно. Инвестиции в строительство и оснащение составили 546 млн евро.

Возведенный в сжатые сроки завод занял площадь 125 тыс. м² (в распоряжении «ПСМА Рус» – участок земли площадью 145 га). Проектная мощность производства – 125 тыс. автомобилей в год, из которых на продукцию MMC приходится 40 тыс. ед., PSA – 85 тыс. ед.

На первом этапе изготовление моделей SUV и С-сегмента всех трех брендов осуществлялось в режиме крупноузловой сборки (SKD), но уже через 30 месяцев во второй половине 2012 г. завод перешел на СКД-цикл, став полномасштабным автомобилестроительным предприятием. Сегодня основу производственных мощностей «ПСМА Рус» составляют: кузовной цех (2 линии для автомобилей SUV и С-сегмента), окрасочный цех (1 линия, на которой окрашиваются все марки и модели выпускаемых автомобилей), сборочный цех (2 линии для автомобилей SUV и С-сегмента).

Кроме того, на территории завода располагается собственная железнодорожная станция – запчасти из Японии по морю приходят в Таллинн и затем по железной дороге едут в Калугу (российские комплектующие доставляются автомобильным транспортом). По соседству находится таможенный пост. Предусмотрены площадка контейнерного хранения и тестовый трек (длиной около 2,5 км), на котором проверяются изготовленные автомобили (но об этом чуть позже).

Производство нового автомобиля начинается со сварки кузова. Линия разбита на несколько участков: участок подготовки, основная линия сварки, участок монтажа навесных элементов и участок доработки кузова. Прежде чем поступить на основную линию сварки, детали



кузова автомобиля комплектуются на ручных постах подготовительных участков линии из готовых штампованных деталей. Здесь операторы выполняют сварку основания, боковин и навесных элементов кузова.

Готовые части кузова поступают на основную линию сварки. Вначале кузов собирается операторами вручную, затем кузов переходит на роботизированную станцию под названием Body Flexor. Здесь роботы зажимают кузов специальными шаблонами, тем самым формируя его геометрию. Затем роботы осуществляют обваривание с помощью сварочных клещей в соответствующих зонах, соединяя элементы кузова между собой, – это так называемый «танец роботов».

На кузовах SUV присутствует более 2000 сварных точек, из них около 1300 выполняется роботами. Число роботов на данной линии равно 26 (вся линия SUV), высота самого крупного робота составляет 7 м (на платформе). Уровень автоматизации на сварке – 50 %.

С главной сварочной линии кузов поступает на участок монтажа навесных деталей. Здесь операторы навешивают на него двери, капот и багажник. После этого кузов переходит на финальные посты линии, где происходит контроль качества.

На постах контроля качества кузов проверяется по двум типам параметров. Первый – это его геометрия, второй – все визуальные дефекты кузова (так называемый



световой тоннель): вмятины, царапины и т. п. Операторы постов контроля качества осуществляют проверку качества кузова не только с помощью специального инструмента, но и основываясь на собственных тактильных ощущениях: руками в специальных перчатках они буквально ощупывают все в поиске любых повреждений.

За постами проверки качества следует доработка кузова, где устраняются мелкие дефекты, и затем кузов поднимается на специальном лифте, отправляясь по туннелю в цех покраски.

Цех покраски расположен в отдельном здании. Здесь кузова проводят около 9 часов, в течение которых на них наносится примерно 6 кг покрытия различных типов. Цех покраски оборудован 10 роботами. Так как охрана окружающей среды является одним из приоритетных направлений для «ПСМА Рус», для окрашивания кузовов автомобилей используются только краски на водной основе, а промышленные сточные воды проходят предварительную обработку. Лак является единственным продуктом на сольвентной основе.

Помимо производственных линий кузовной цех завода «ПСМА Рус» включает две лаборатории. Первая – это зона деструктивного, или разрушающего, контроля. Здесь качество сварных соединений, герметика и другие параметры кузова проверяются путем разрушения специальным инструментом. Разрушающий контроль (проводится

выборочно для 1 кузова в день) необходим для подтверждения качества сварки и гарантии того, что выпускаемые автомобили обладают высоким уровнем качества и безопасностью.

Вторая лаборатория – это зона метрологии, где производятся измерения различных частей кузова и параметров рабочих и контрольных приспособлений в цеху. То есть проверяется, насколько изготовленный кузов соответствует эталонному или стандартному образцу. Все данные по произведенным измерениям обрабатываются специальной программой, в которой можно увидеть отклонения от нормативных значений и вовремя вмешаться в производственный процесс для осуществления необходимых корректировок – насколько геометрия кузова соответствует стандарту.

Из цеха окраски окрашенные кузова поступают в цех сборки на подвесах. Его общая площадь составляет 60 тыс. м². Так же как и кузовной цех, цех сборки включает две линии: линию сборки С-сегмента и SUV (длина линии сборки SUV составляет 400 м). Помимо этого здесь находятся зона контроля качества и зона ремонтных работ (ретуши), а также небольшой цех, где осуществляется подготовка новых моделей автомобилей к запуску в массовое производство. Доступ в этот цех строго ограничен.

Сборка автомобилей начинается со снятия дверей, чтобы облегчить операторам доступ в салон автомо-

биля. Снятые двери переходят на отдельную линию сборки дверей.

Первый участок линии – это участок внутренней отделки автомобиля. Здесь осуществляются сборка и установка электрооборудования, приборной панели, подушек безопасности, обшивки салона и шумоизоляции, стоек подвески, фар и блока ABS.

Затем автомобиль переходит с участка внутренней отделки на участок механики, а из зоны логистики для него доставляются двигатель и комплектующие. На участке механики происходят сборка и установка следующих узлов и агрегатов: тормозной системы, задней и передней подвески, выхлопной системы, силовой установки. После чего трансмиссия в сборе с двигателем соединяется с кузовом. Это один из ключевых моментов в процессе сборки автомобиля: подвеска подается снизу, кузов – сверху. Происходит так называемая «свадьба».

Также на данном участке происходит установка бамперов, колес и защитных экранов под кузовом.

На линии также располагаются специальные помещения – рабочие зоны производственных команд. Здесь находятся информационные доски с показателями производства, проводятся совещания мастеров смен с сотрудниками; также эти помещения предназначены для отдыха во время перерыва.

На финальных постах линии сборки SUV происходят заправка автомобиля техническими жидкостями, установка сидений, центральной консоли, руля, дверей, подготовка бортового комплекта.

На посту подготовки и установки стекол оператор выбирает стекло в зависимости от комплектации автомобиля (с подогревом или без него) и обезжиривает площадь посадки специальным раствором. С помощью манипулятора стекло перемещается в зону работы робота. Робот позиционирует стекло и равномерно наносит шнур клея по заданной траектории.

Лобовое стекло устанавливается оператором при помощи манипулятора, заднее и боковые стекла – при помощи присосок. Также на лобовое стекло предварительно крепится зеркало заднего вида.

Только после этого на автомобиль монтируются двери, на которые предварительно в специ-



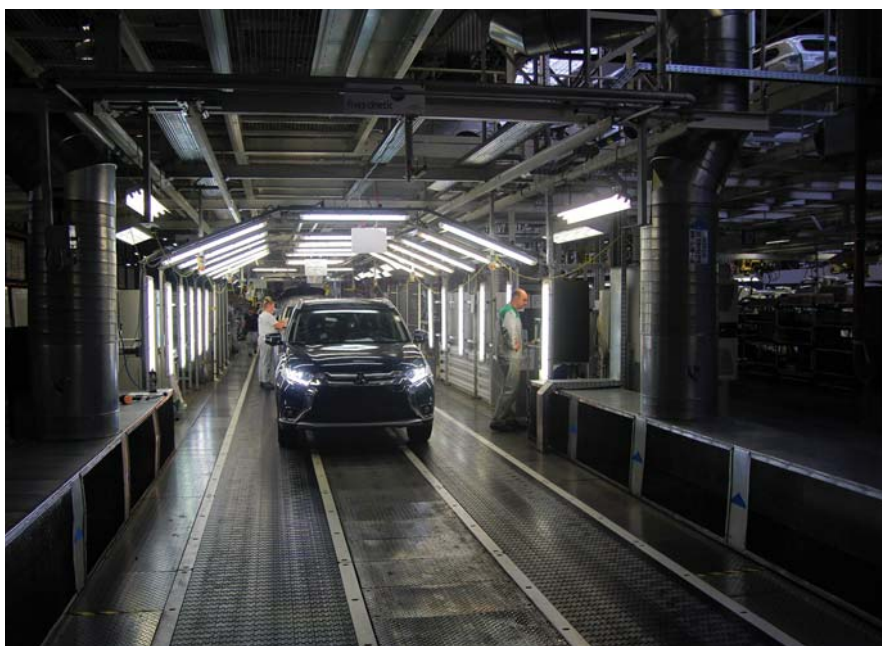
Новый флагман TEXA

AXONE Neto уникальный прибор в мире диагностики по своим техническим характеристикам: магниевый корпус, мощное аппаратное обеспечение, широкоформатный экран, ударопрочный и влагозащищённый корпус с положительной плавучестью. TEXA создала прибор будущего, благодаря сменным магнитным модулям, он способен трансформироваться под любые задачи, связанные с автомобильным бизнесом, запасными частями и стандартами, которые будут распространяться в будущем.



www.texa.ru

TEXA



альной зоне сборки дверей были установлены стекла, прикреплены уплотнители, шумоизоляция и обшивка, проложена электрика.

Полностью собранный SUV переходит на посты проверки качества в световой туннель, где операторы осуществляют контроль внешнего вида на наличие повреждений, которые могли возникнуть во время сборочного процесса, как внутри, так и снаружи автомобиля, проверяют зазоры, замки дверей и затем заводят машину и перемещают автомобиль в зону качества для дальнейшей проверки.

В зоне контроля качества выполняются проверка автомобилей на стенде регулировки колес, контроль герметичности в специальном душе (дождевальная камера), проверка электронных систем, машины испытываются на тест-треке с различными типами дорожного покрытия. На территории завода два тест-трека: крытый и открытый. Крытый тест-трек проходит каждый автомобиль. На улице выборочно – примерно две машины с каждой линии. Автомобиль может быть передан на продажу только после того, как успешно пройдет все испытания и на нем не будет обнаружено ника-

ких дефектов, так как однозначным приоритетом для «ПСМА Рус» является качество автомобилей всех выпускаемых марок: Peugeot, Citroën и Mitsubishi.

Вот в таком ритме в режиме CKD на «ПСМА Рус» за все это время было собрано более 101 тыс. кроссоверов Mitsubishi: Outlander и Pajero Sports (плюс почти 17 тыс. Outlander в режиме SKD). В принципе, уже в 2014 г. их выпуск вплотную приблизился к максимальному расчетному значению и составил почти 33 тыс. ед., но из-за введения экономических санкций и последовавшего экономического кризиса производство было значительно снижено. А Pajero Sports в 2015 г. вообще снят с конвейера.

Пока же на мощностях «ПСМА Рус» осуществляется производство самой популярной модели бренда – Outlander. По плану к концу 2017 г. должно быть собрано почти 14 тыс. автомобилей, т. е. всего с момента запуска в 2010 г. около 104 тыс. Mitsubishi Outlander всех поколений, начиная с Outlander XL.

При этом локализация производства росла постепенно в соответствии с требованиями Постановления № 166. На данный момент у местных поставщиков приобретаются такие комплектующие, как стекла, бамперы, сиденья, звукоизоляционные материалы, подушки безопасности, система охлаждения, детали штамповки, выхлопная система, «дворники» и бачок стеклоомывателя, покрышки, рулевое управление, замок и вентиляционная решетка капота, топливные и тормозные трубки, приборная панель.

В производственном процессе основными партнерами, локальными поставщиками являются 18 компаний, которые располагаются в Калуге и Калужской области, Тольятти, Нижнем Новгороде, Санкт-Петербурге и т. д. (объем комплектующих, приходящих от поставщиков, дислоцирующихся за пределами Калужской области, составляет 5 %). Однако только одна компания из них является сугубо российской. Все остальные – это совместное производство с японскими (главным образом – 39 % всего объема локализованных комплектующих), европейскими (33 %) и американскими (22 %) компаниями. ■

KYB

Наша точность, Ваше преимущество

НАДЕЖНОСТЬ



РЕКЛАМА

**ПРЕВОСХОДСТВО
ТЕХНОЛОГИЙ**

3 года
гарантии*

или 80 000 км



www.kyb.ru

Амортизаторы от поставщика на конвейеры

*Подробная информация об условиях гарантии на сайте www.kyb.ru



Бесконечные просторы России изобилуют красивейшими местами, где можно испытывать новые модели автомобилей.

Но окрестности озера Байкал, безусловно, являются жемчужиной во всем многообразии локаций, и именно тут

Lifan Motors Rus решила показать журналистам из Белоруссии, Казахстана и России Lifan Murman.

Григорий МЕРЛИН |



LIFAN MURMAN: СИБИРСКИЙ ПОХОД

Смотрите видео наших тестов на Youtube-канале «НА авто ТВ»

BLITZ

BRAKE SYSTEMS

Для авторынка РФ марка Lifan всегда была далека от сегмента бизнес-класса, ассоциируясь, скорее, с тем, что называется «качество по приемлемой цене». Но успешное развитие компании на российском рынке обуславливает расширение модельного ряда, в том числе и при помощи моделей более высокого класса.

Организаторы тест-драйва задались целью изменить представление аудитории о позиционировании марки, и Lifan Murman как раз является тем продуктом, который нацелен на весьма востребованную у нас нишу бизнес-класса. И вот как это было...

Когда утром на берегу Байкала в поселке Листвянка я увидел восемь больших седанов в двух самых продающихся в РФ цветах – черном и белом, первой мыслью у меня было, что эти машины специально завезены под корпоративные парки и такси. Внешность нового Lifan сразу настраивает на серьезный лад – нет, это не что-то новое или какой-то супернавороченный дизайн, но работа сделана качественно, т. е. это именно тот дизайн, который любят в России. Машина имеет солидные габариты: 4865 мм в длину и 1835 мм в ширину, при этом достаточный дорожный просвет – целых 145 мм. На мой взгляд, инженеры пропорции соблюли удачно, при этом не забыв и о современных «наворотях» – машина изобилует всем, что мы ожидаем от большего седана: тут и линзованные галогенные фары с корректором угла наклона, в которые встроены светодиодные габаритные огни, и задние фонари – также со светодиодными габаритными огнями и противотуманными фарами, и 16-дюймовые легкосплавные диски, удачно просчитанные свесы бампера... В общем, при первом взгляде – «все, что мы любим»!

Всегда, когда я впервые вижу тестовый автомобиль, во мне борются два желания: или сразу попасть в салон, или открыть капот и разобраться в «сердце» нового автомобиля. В этот раз я выбрал сначала салон, ведь все же комфорт интерьера для современного массового покупателя гораздо важнее технической «начинки», хотя для нас, журналистов специализированного издания, всегда важно разобраться, «откуда ноги растут» в комплектующих. Об этом я обязательно расскажу, но чуть позже.

Первое впечатление от салона – он очень просторный, мы вчетвером совершенно комфортно располо-



МОЛНИЕНОСНОЕ ТОРМОЖЕНИЕ

ЭЛЕМЕНТЫ ТОРМОЗНОЙ СИСТЕМЫ BLITZ

BLITZBRAKE.DE



Особый фрикционный материал "low metallic" для эффективного торможения в серии HIGH PERFORMANCE



Продукция соответствует качеству оригинальной комплектации



Соответствие Европейским нормам качества (ECE-R90)



Максимальный комфорт за счёт применения резинометаллической пластины «Антискрип»



CARBERRY.

Performance for value



жились для дальней поездки, которая проходила от поселка Листвянка вдоль реки Ангара через Иркутск и до переправы на остров Ольхон в поселке Сахюрта. В общей сложности маршрут в одну сторону составил 320 км по не самым качественным асфальтированным дорогам Восточной Сибири. Интерьер Murman предполагает позиционирование, тут все в строгом стиле европейского бизнеса: достаточно мягкий пластик в сочетании с глянцевыми панелями под темное дерево и вставки под металл в элементах управления, стандартная приборная панель, которая состоит из сочетания аналоговых спидометра и тахометра с монохромным ЖК-дисплеем маршрутного компьютера. В комплектации, которая была у меня на тесте, присутствует 8-дюймовый цветной экран на центральной консоли, на которую выведены также текущие показатели состояния машины, навигация и мультимедиа. Что понравилось особенно, так это очень большое пространство для пассажиров второго ряда: в принципе, на заднем диване свободно могут располагаться трое достаточно габаритных пассажиров, а для двоих созданы все условия для комфортного путешествия: опускающийся широкий подлокотник отлично делит диван на две независимые зоны для поездки, а сами сиденья из экокожи с прострочкой, которая создает эффект «стеганки», позволяют чувствовать себя удобно и не уставать в дальней поездке. В целом инженерам и дизайнерам международной команды, которая работала на концерн Lifan, удалось создать гармоничный салон. А при большом багажнике, емкость которого составляет 510 л, с комфортом отправиться на большое расстояние не составит проблемы. Единственным замечанием является то, что задние сиденья не раскладываются, но в нише, которая образуется при откидывании большего подлокотника, можно спокойно разместить длинный груз, например лыжи на всех пассажиров.

В общем – сел и поехал, и мы сели и поехали, проезжая по бесконечно загадочным и интересным местам, которые окружают самое глубокое и большое пресноводное озеро мира. Место водителя для меня оказалось идеально удобным, отличный обзор, и я достаточно быстро нашел для себя сочетание положения сиденья и вылета руля. К слову, сиденья – без электропривода, а руль регулиру-





ется в двух плоскостях – по вылету и по высоте. В движении Murman ведет себя не всегда однозначно, к нему надо привыкнуть. Достаточно мягкая подвеска, призванная предоставить комфорт пассажирам, на не слишком хорошей дороге иногда как бы раскачивает машину, но я это отношу к реально плохой дороге: на хорошем и среднем покрытии подвеска, состоящая из передней типа MacPherson, с телескопическими амортизаторными стойками, и задней независимой, пружинной, многорычажной со стабилизатором поперечной устойчивости, вела себя прогнозируемо, и управляемость не страдала. Переднеприводный седан на данный момент поставляется в одной комплектации с бензиновым 4-цилиндровым двигателем объемом 1,8 л, мощностью 128 л. с., при 6000 об/мин он агрегирован с 5-ступенчатой механической коробкой передач. Машиной на ручной коробке всегда очень интересно управлять: у Murman «длинные» первая и вторая передачи, которые дают возможность спокойно, без лишних «дерганий» селектора маневрировать по городу, и вместе с тем достаточно резвый разгон, и даже в колонне не составляло труда быстро и уверенно ехать по дорогам. Особо хочу отметить уверенное и четкое торможение: для машины, снаряженная масса которой составляет 1508 кг, это один из основных показателей безопасности. Я уверенно разогнался до 140 км/ч, и был еще запас, но, честно говоря, по тем местам, где проходил наш пресс-тур, гнать не было особого желания, ведь из окон Lifan нам открывался настолько фантастический пейзаж, что хотелось съехать с асфальта и поехать к сопкам и лесам, которые были повсюду. Один раз мне это удалось – и действительно, тестовая машина совершенно спокойно проехала некоторое расстояние по проселочной дороге, и здесь о ней можно сказать только хорошее: высокий клиренс для бизнес-седана и энергоемкая подвеска не дали нам усомниться, что мы обязательно без приключений вернемся на обычную трассу.

То есть машина готова для полноценной эксплуатации, недаром дилеры из Иркутска рассказали о том, что на эту модель они возлагают большие надежды, ведь помимо технически хорошо выполненного продукта к нему прилагается не менее удачная



цена в 949 900 руб. и отличная программа поддержки от Lifan: бренд представляет специальный пакет привилегий для покупателей нового автомобиля Lifan Murman. Так, при покупке Lifan Murman через официальную дилерскую сеть Lifan на территории Российской Федерации, Белоруссии и Казахстана автомобиль бесплатно подключается к программам Lifan Assistance и Lifan Connect на 1 год с даты продажи автомобиля Lifan Murman первому владельцу. Программа Lifan Assistance включает помощь на дороге в режиме 24/7, информационную поддержку, подзарядку АКБ, замену колеса, транспортировку поврежденного автомобиля, помощь менеджера в случае аварии, консьерж-сервис, юридическую помощь, трансфер, размещение в отеле при необходимости, возврат неисправного автомобиля с территории другого государства, а также многие другие удобные и современные сервисы. А с Lifan Connect вы всегда будете на связи с автомобилем. Программа позволит контролировать техническое состояние автомобиля, дистанционно управлять им, защищает автомобиль от угона, позволяет получить скидку по КАСКО до 50 % и многое другое.

Но теперь более подробно стоит присмотреться к комплектующим, из которых собран Murman. Тут мы встретим много известных брендов с хорошей репутацией, одно перечисление которых должно дать потенциальному покупателю уверенность в надежности агрегатов: Jtekt (EPS), Johnsons Control (сиденья), Valeo (кондиционирование), BOSCH (ABS, ESP, электронная система впрыска

топлива, электронная педаль газа), TRW (тормоза).

В общем и целом, Murman – это именно та машина, которую стоит порекомендовать бизнес-аудитории, тем компаниям, которые не готовы переплачивать именитым брендам за большие габариты и удобства, – все это можно найти и использовать в отличном бизнес-седане от Lifan.





Кажется, Elantra была всегда. Вот сколько себя помню – столько помню и «Элантру»: 90-е, 2000-е – везде она. Даже интересно: так много всего изменилось, а Elantra сохранилась, преодолев путь в 27 лет и 6 поколений. В чем же секрет такого долголетия модели?

Михаил КАЛИНИН |



HYUNDAI ELANTRA: КРАСИВАЯ ИСТОРИЯ

Смотрите видео наших тестов на Youtube-канале «НА авто ТВ»

Действительно, модель Hyundai Elantra уже можно отнести к долгожителям мирового автомобильного рынка. Меняя дизайн, техническое оснащение и т. д., из поколения в поколение она почти 30 лет развивается, собирая награды и почетные титулы. «Автомобиль года в Северной Америке – 2012», «Автомобиль года в ЮАР – 2012», высший рейтинг за 2014 г. по данным J.D. Power and Associates – это лишь некоторые «трофеи» последних лет, однозначно демонстрирующие статус модели в глобальной перспективе. Так же, впрочем, как и общий тираж, достигший за это время 10 млн экземпляров.

Даже в России, где из-за метаморфоз кризиса народ – то ли с перепугу, то ли окончательно потеряв веру в светлое будущее, – вдруг массово шарахнулся в кроссоверы, Elantra показывает неплохие продажи. В прошлом году она достигла отметки 6146 ед. (включая 5-е поколение), уступив лишь, что совершенно очевидно, бестселлеру последних лет – вседоступному Hyundai Solaris и, разумеется, двум SUV: Hyundai Creta и Hyundai Tucson. Но в целом по всему миру Elantra стала самой продаваемой моделью Hyundai: в 2016 г. было реализовано 875 194 автомобилей.

Впечатляет, не правда ли? Не Solaris/Accent, не какой-нибудь кроссовер из разряда «высоко сажу, много везу», а именно Elantra – среднеразмерный седан, который, по идее, должен был быть абсолютно заурядным, лишь занимающим малозаметную нишу между увесистым масс-маркетом более дешевых и компактных моделей и серьезными игроками высокого жанра, однако внезапно обернулся Финистом Ясным соколом, воспарив на вершину продаж. Ничего не скажешь, прямо очень красивая история.

Вот и я ею впечатлился и понял, что должен просто немедленно протестировать эту машину. А уж коль тестировать такую модель, то только самый топский топ. Так в моем распоряжении оказалась Hyundai Elantra с двигателем объемом 2,0 л, мощностью 149 л. с. при 6200 об/мин и крутящим моментом 192 Н·м при 4000 об/мин, агрегатированным 6-ступенчатой автоматической трансмиссией.

Когда я рассказал друзьям, на чем сейчас езжу, они с ласковым



снисхождением посмотрели на меня и, благосклонно усмехнувшись, спросили: Elantra – это типа такой большой Solaris? Я сглотнул слюну, постаравшись сдержаться. Нет, друзья, – говорю это всем, чтобы потом ни у кого вопросов не возникало, – Elantra – полностью самостоятельный и ни на что не похожий автомобиль. Ни внешне, что как бы само собой видно, ни внутренне. Причем даже более чем!

Хотя подобная ирония легко объяснима. Сегодня многие автопроизводители взяли моду создавать более-менее стандартное оформление внутреннего пространства, особенно передней панели, функциональных модулей и т. д., и затем беспощадно его тиражировать чуть ли не по всему модельному ряду. Hyundai, к счастью, подобными делишками не балуется. Интерьер новой Elantra 6-го поколения самобытен. Это совершенно иной автомобиль, со своей уникальной атмосферой, со своим индивидуальным антуражем и оформлением, не имеющим никакого отношения (за исключением разве что рядовой мелочевки) ни к одной другой модели Hyundai.

Особенно удачна, на мой взгляд, концепция водительского пространства. Прежде всего – развернутая к водителю на 6,9° консоль с основными органами управления и дефлекторами системы вентиляции, что подчеркивается асимметричным функциональным блоком, обрамляющим селектор АКПП на центральном тоннеле. Выглядит очень свежо, а с точки зрения эргономики – выше всяких похвал.

При этом конструкторы даже и не пытались впихнуть на переднюю панель максимально широкоформатный «планшет»: скромный, понынешним меркам, 5-дюймовый жидкокристаллический дисплей – это предельно доступная возможность слиться в мультимедийном экстазе с окружающим эфиром. Ну и правильно – а куда больше?

Окружающий водителя интерьер получился довольно сбалансированным. В нем нет ярких акцентов, крупных фокусов, заостряющих внимание. Взгляд равномерно скользит по органам управления, информационным индикаторам, переключателям и пр. – ничто из них не доминирует, не выбивается из общего функционального – в первую оче-



редь – пространства. Но нет и монотонности: стильные изгибы, плавные линии ярко вычерчены серебристыми окантовками и вставками. В целом – без излишеств и довольно живо.

С внешностью также все очень и очень удачно. Дизайн кузовных па-

нелей подчинен единству решений модельной гаммы Hyundai, создавая своеобразный привлекательный образ современного седана: рельефность, атлетичность, мускулистая собранность. Квинтэссенцией отточенности форм я бы назвал фирменную шестиугольную радиаторную

решетку в сочетании с миндалевидной оптикой, в то время как более высокая линия капота дополнительно расширяет и улучшает массивный фронтальный вид.

По бортам – аккуратная боковая линия, выделяющая наклонный силуэт боковых окон и привлекатель-





ный профиль автомобиля. Общая длина Elantra увеличилась на 2 см, а пропорции автомобиля стали более гармоничными благодаря увеличению ширины на 2,5 см.

А если бы вы знали, как приятно звучит ненавязчивая музыка неизвестного корейского композитора, приветствующая севшего в салон водителя!.. Хотя, признаюсь честно, когда я ее услышал в первый раз – подумал: какая пошлость. Но потом она вызвала во мне только необыкновенно положительные эмоции, как бы говоря сквозь витиеватость нот: с автомобилем все в порядке, можем отправляться в путь.

И в путь отправиться действительно хотелось. Уже первые поездки подтвердили исключительность Hyundai Elantra. Я даже не сразу понял, что происходит: привычной корейской мягкости в этом автомобиле практически не осталось. Это самый жесткий, причем реально по-европейски жесткий Hyundai из всех протестированных мною моделей марки. А я-то, грешным делом, рассчитывал на традиционную «приятную мягкость во всем теле», а тут четкий, комфортный ход, позволяющий совершать весьма и весьма авантурные маневры.

Скорее всего, этого удалось добиться за счет усовершенствования геометрии задней подвески, в которой были изменены угол наклона задних амортизаторов и положение цилиндрических пружин

на подвеске с торсионной балкой (СТВА). Кроме того, увеличение диаметра задней втулки помогает продлить срок службы. В передней подвеске Elantra используются стойки MacPherson с цилиндрическими пружинами и газовыми амортизаторами, а также передний стабилизатор, снижающий крены в поворотах.

И сам кузов однозначно стал куда прочнее из-за увеличения в конструкции доли высокопрочной стали. Это также положительно сказалось на ходовых характеристиках и, кроме того, на акустическом комфорте и долговечности.

Как я уже сказал, протестирована мною была 2-литровая модификация Hyundai Elantra. Установленный на ней двигатель серии Nu используется на Elantra впервые, хотя он уже не новичок – благодаря комплектации им моделей i40 и Tucson. Этой серией моторов Hyundai заполнил нишу между младшей линейкой Gamma и старшей Theta (Hyundai i40, KIA Optima и пр.). От агрегатов Gamma ее отличают увеличенный рабочий объем и наличие гидрокомпенсаторов зазоров клапанов.

Мотор вышел довольно задиристый, и пусть отношение к «атмосферникам» в нашу турбоэпоху у многих надменно-пренебрежительное, – мне они откровенно нравятся, по крайней мере пока они обладают куда большей надежностью и неприхотливостью, чем наддувные. Ехать

они, конечно же, едут, и едут с азартом. Причем достаточно экономично. Обгоны? Да никаких проблем. Даже и готовиться как-то особо не надо.

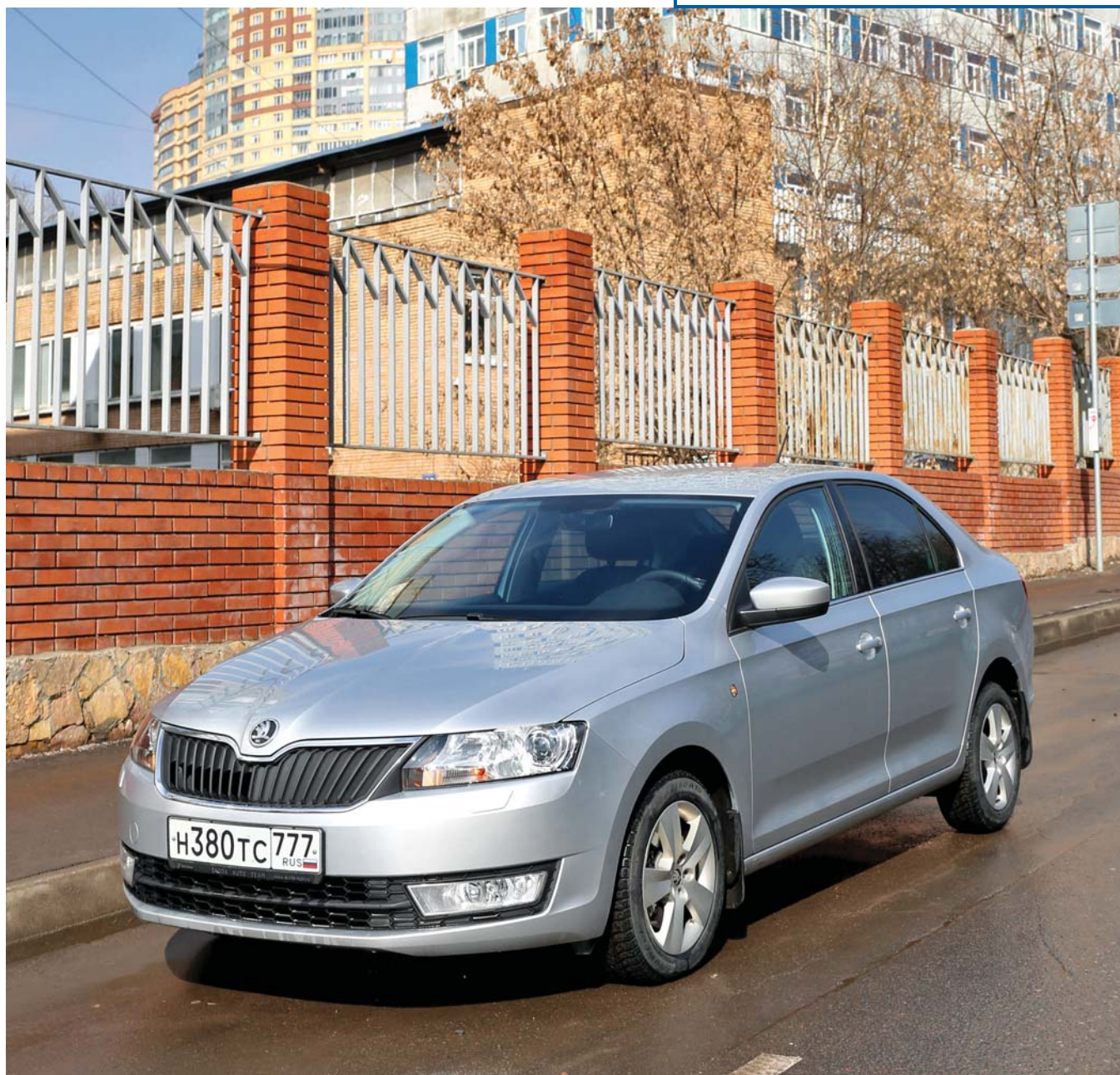
А для тех, кто хочет побольше остроты, под «пятой точкой» Hyundai предусмотрел режим Drive mode, доступный в одном из опциональных пакетов. В этом режиме меняется отклик на педаль газа, АКПП переводится в спортивный режим, а руль наливается искусственной тяжестью. Не спорткар, естественно, но адреналинчиком подмигивает.

И кстати, об опциях. Есть система мониторинга слепых зон, сиденья с электроприводом имеют стандартные регулировки по высоте, вылету и наклону спинки, а также регулировку поясничного подпора в двух направлениях (на топовой версии с пакетом High-Tech присутствует память на два положения для водительского кресла), двухзонный климат-контроль, панель приборов Supervision с TFT экраном 4.3", система помощи при старте в гору, традиционный для Hyundai подогрев рулевого колеса. Для «среднего класса» совсем неплохо. Так что красивая история Hyundai Elantra, подкрепленная таким хорошим оснащением и очень привлекательной стоимостью, мне кажется, должна еще много лет продолжаться, расцветая все новыми и новыми красками.



В России модельный ряд компании Skoda постоянно расширяется. Появляются новые модели, цена которых постепенно уходит из среднего сегмента в более дорогой. Но Skoda Rapid по-прежнему остается массовой моделью, за что ее любят – и покупают.

Григорий МЕРЛИН |

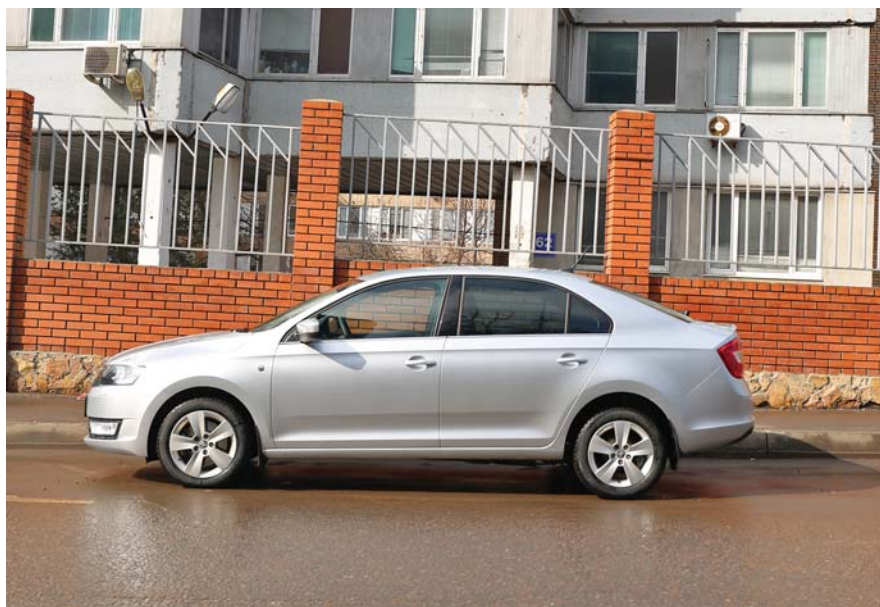


SKODA RAPID: ЭТАЛОН КЛАССА

Смотрите видео наших тестов на Youtube-канале «НА авто ТВ»

В ходе тест-драйва задача ставилась простая: проверить Rapid в стандартных для потенциального покупателя условиях. А именно – проехать от Москвы до Санкт-Петербурга и обратно с достаточной загрузкой и довольно быстро, но с комфортом, в разное время суток. Мои положительные эмоции начались с самого начала знакомства с этой машиной: при габаритах 4483 мм в длину и 1706 мм в ширину модель имеет объем багажника 530 л, и при разложенных сиденьях второго ряда он увеличивается аж до 1470 л. При этом машина позиционируется и стоит как В-класс! Поэтому нам втроем удалось разместить весь багаж в положенном для него месте и с комфортом начать движение в сторону Северной столицы.

Двигатели TSI, на разработку которых VW Group потратила многие миллионы евро, всегда отличаются как экономичностью, так и отличными динамическими характеристиками. На тестовом Rapid установлен бензиновый турбированный 4-цилиндровый мотор объемом 1390 см³, мощностью 122 л. с. при 5000 об/мин, в сочетании с автоматической коробкой, с двумя сцеплениями DSG. При снаряженной массе 1230 кг силовой агрегат заставляет машину очень динамично двигаться по трассе. На нашем пути был участок платной дороги, на которой ограничение скорости было довольно условное, что позволило нам испытать машину практически в максимальном режиме, и результат нас поразил: разгон до 100 км/ч составил даже больше заявленного, при этом внешние шумы не заставили нас испытать какой-либо дискомфорт. Надо отметить, что для полноценного раскрытия потенциала производитель рекомендует заливать бензин АИ-95 – именно при этом октановом числе раскрываются весь потенциал и экономичность силовой начинки машины. Но вернемся к комфорту, ведь Skoda Rapid – это не гоночный болид, это полноценная городская машина. Семейной чертой концерна является очень удобное и понятное расположение элементов управления, так и в Rapid – все на своем месте: многофункциональная рулевая «баранка», на которую выведены все основные функции управления мультимедиа и маршрутным компьютером, не давала отвлекаться в дороге и при



активном маневрировании. Все детали салона идеально подогнаны и не создают дополнительных шумов, а ведь наш тестовый образец прошел уже более 7500 км – это говорит об отличной, качественной сборке на калужском заводе концерна. В нашей комплектации Style на центральной консоли установлен дисплей Maxi Dot – он отображает не только информацию бортового компьютера, но и данные о работе других систем автомобиля, таких как кондиционер и навигационная система и видео с камеры заднего вида. Отличный обзор и головное освещение позволили мне на протяжении 600 км не устать и не потерять чувство полного контроля.

Отвлекаясь от описания многочисленной электронной начинки, особо стоит упомянуть заботу о пассажирах, удивительную для машин этого класса: под правым передним сиденьем укреплен зонтик, и теперь, даже если вы забыли дома этот аксессуар, при выходе на улицу из салона Rapid вы защищены от дождя. Все это – и еще очень многое, что невозможно описать в рамках короткого обзора, у меня как у водителя и у моих спутников вызывало только восторг в поездке. Наше небольшое путешествие прошло в полном комфорте – и, что немаловажно, позволило потратить на поездку совсем небольшие деньги: средний расход составил 5 л на 100 км.





Перед глобальной моделью стоит непростая задача. Она должна отвечать требованиям и соответствовать ожиданиям очень и очень не похожих друг на друга людей. Людей, проживающих во множестве стран с совершенно разным укладом, социальными и культурными традициями, историческим опытом, представлениями о красоте и эстетике и т. д. Поэтому создать такую модель – модель, успешную на рынках, разбросанных по всему миру, – чрезвычайно сложно. Но, похоже, ребятам из KIA это удалось сделать.

Михаил КАПЛИН |



KIA CERATO: ЧИСТОКРОВНЫЙ КОСМОПОЛИТ

Смотрите видео наших тестов на Youtube-канале «НА авто ТВ»

KIA Cerato – модель очень многогранная. Всем своим существованием – от первой буквы в названии до финального росчерка инженерного расчета – она декларирует концептуальный интернационализм высшей пробы. Смотрите сами. Модель – корейской марки, дизайн ее 3-го поколения разработан в американском филиале KIA Motors America – дизайн-студией KIA Design Center America в Калифорнии, название – от итальянского слова *cerato*, что в буквальном переводе означает: «вощелый», «натертый воском».

То есть уже при создании автомобиля производитель рассчитывал на то, что его детище будет ждать насыщенная международная жизнь. И он не ошибся. Жизнь оказалась действительно насыщенной и кромешно международной.

Успешности глобальной карьеры KIA Cerato – а она, безусловно, успешна, поскольку модель уверенно прописалась в лидерах мировых продаж марки, – наверняка способствовало множество факторов. Многие из них ни я, ни вы даже в самых смелых фантазиях представить себе не сможем. Но ключевой, пожалуй, состоит в том, что инженеры и дизайнеры смогли найти универсальный ключик восприятия, сыграв на базовых, фундаментальных ожиданиях и предпочтениях человека, в какой бы стране он ни жил. Причем целевая аудитория подобрана очень грамотно.

Однако подход к унификации и, в известном смысле, к стандартизации не привел к обезличиванию, расплывчатости и нечеткости. Напротив, позиционирование модели весьма и весьма конкретно. Оно понятно и мне – типичному, по сути, россиянину, и точно так же понятно, я уверен, какому-нибудь типичному американскому Джону и, безусловно, абсолютно характерному Киму, сами догадываетесь откуда.

Это крепкий представитель среднего класса с достаточно спортивными замашками. В России это седан, а в США, например, еще и хэтчбек (в Америке, похоже, народ взрослеет чуть позже), и купе (на всякий случай). Его аудитория – молодые люди, уже выдавившие остатки прыщей со своих юных лиц, но еще не особо горящие о предстоящем климатксе. Они полны энергии и эндорфинов, они ищут, куда приложить свои кипящие «гармони», осознавая, что полноценный спорткар – забава для ребят из совершенно другого района, а точнее даже – вселенной. Но они не унывают, ведь, конечно же, найдется кто-нибудь, кто сможет предложить им реализацию мечты о скорости, азарте и пестром ка-



лейдоскопе эмоций в стремительно мчащемся вперед автомобиле.

Вот тут как раз и появляется (к слову, как нельзя более кстати) KIA Cerato. Не скажу за Джона и за Кима, а по мне так – вполне себе машинка. Безусловно, подсознательно сравнивая обновленную версию с предшественниками, мне сразу как-то показалось, что внешне модель стала более элегантной, если хотите – изысканной. В ней все больше сходства со «старшими», нежели «младшими братьями»: KIA Optima и, простите за смелость, KIA Quoris. Не знаю, почему у меня сложилось такое впечатление. Но произведенные внешние изменения – новая радиаторная решетка (все тот же, да не тот «тигриный нос»), новые фары, новый бампер с воздухозаборниками и т. д. – однозначно придают KIA Cerato солидности и увесистости. Увесистости не в смысле массы, а в смысле внушительной основательности, более присущей

бизнес-седанам, нежели хулиганам-хэтчбекам, на которых, собственно, и равнялись прежние KIA Cerato. Что поделаешь, молодежь нынче пошла такая, прельщает ее, понимаешь, респектабельность.

Внутри это ощущение усиливается. Видя значительный черный цвет отделки, разный по глубине и оттенкам, и полный серьезных намерений карбон декоративных вставок, ты на мгновение невольно замираешь. Ах, ну конечно, я ж прокатиться... Ты садишься в кресло, кладешь руку на селектор КПП, примеряясь к обстановке: да, приятно, да, удобно.

А кресла, какие это кресла! Это просто любовь от бедер до лопаток с первого же скрипа мягкой обивки под «пятой точкой». Мощная боковая поддержка, упругий рельеф подушек, четкое положение тела в самой правильной для водителя позе. Мне кажется – да нет, я ни





капли не сомневаюсь, что и баскетболисту Джону, и танкисту Киму в них будет комфортно не меньше, чем мне.

Несколько простых движений с настройкой сидений, руки – на рулевое колесо. Я очень уважаю трехспицевые рули. Мне кажется, это наиболее удачная конструкция рулевого колеса: практичная, удобная, безошибочная. Но как же часто слишком увлеченные величиной соиздания крупных форм дизайнеры забывают о некоторых мелочах и располагают подрулевые переключатели прямо под боковыми спицами!.. Большого греха в этом, конечно, нет, но увидеть, какой режим, например, освещения или работы заднего стеклоочистителя у тебя включен, ты не можешь. Надо либо с любопытным видом потягивающегося лемура приподняться над рулевой колонкой, либо гибким ужиком сползти по креслу. И первое, и второе, в общем, не страшно, мы все уже привыкли к этому и делаем эти нелепые телодвижения автоматически, даже не задумываясь над их нелепостью. И только лишь садясь в KIA Cerato, с удивлением обнаруживаем, что в них отпала вся необходимость, поскольку дизайнеры KIA позаботились об этой мелочи и всего лишь немного приподняли подрулевые переключатели так, чтобы их без проблем было видно водителю.

Позаботились они и о десятке других мелочей, сделавших нахождение в автомобиле и управление им чрезвычайно комфортным. Взять хотя бы подлокотники. В KIA Cerato они именно подлокотники, а не «попробуй-ка-дотянись-до-меня». Они расположены четко под локтями, что справа, что слева, к ним не надо склоняться, их не надо подспудно искать, то и дело провали-

ваясь локтем в пустоту. Они – вот они: там, где им и положено быть, – сразу у тебя под локтями. Ты просто садишься – нет, располагаешься в кресле: ноги – на педали, руки, повторюсь, на рулевом колесе, локти – на подлокотниках – и без малейшей неловкости-заминки запускаешь двигатель.


Шикарный, между прочим, двигатель. Глухие нотки с гортанным клочкотанием сразу же объясняют, для чего в этом автомобиле такая удобная полуспортивная посадка. 150-сильный Nu с распределительным впрыском топлива (MPI), как бы деформированный под российскую налоговую специфику, правдивее дельфийского оракула. Если заглянуть под клапанную крышку, то обнаружатся облегченные блок и головка цилиндров из алюминиевого сплава, смещенный коленвал (для уменьшения трения), механические регуляторы тепловых зазоров клапанов, впускные клапаны с изменяемыми фазами и пластмассовый впускной коллектор с изменяемой геометрией. Ах, и чуть не забыл, привод ГРМ – цепной (а я-то уже думал, что на цепи поставили крест). Производитель уверяет, что он особый – маложумный. Спорить не берусь – я к цепям отродясь не прислушивался, не имею такой фантазии.

Машина подхватывает сразу: 6-ступенчатый «автомат», как мне объяснили, настроен таким образом, чтобы обеспечивать более интенсивное ускорение на низких передачах и повышенный комфорт на высоких скоростях. Но тут главное – не бояться. Я поначалу, не скрою, осторожничал, и потому мне показалось, что присутствует некая задержка, буквально миллисекундная, в отклике педали акселератора. Но надо

было просто не бояться, надо было уверенно давить всем своим адреналином и не задумываться о высоком. Вот тогда силовой агрегат KIA Cerato отрабатывает на полную катушку. Ускорение – прочное и задиристое. В паспорте написано: 9,3 с до сотни. Не стану спорить – не замерял, но по ощущениям – быстрее. После такого цепляет KIA Cerato за живое, за самую суть. И меня зацепила, и Джона, будьте уверены – зацепит и Кима. Есть в ней изюминка. Есть в ней заноза.

Ну что подделаешь – угадали ребята из KIA, чем подловить, сделав приятно парням и в России, и на Дальнем Востоке, и в заокеанистой Америке. А то, знаете, бывает, садишься в машину и сразу понимаешь: ну явно «американка», а вот та – однозначно «японка». KIA Cerato – космополит. Вот просто от глушителя до солнцезащитного козырька – космополит. Простите, что повторяюсь, но эта мысль мне покоя не дает. Как же они в нас, таких вроде разных, смогли найти столько одинакового, что KIA Cerato смогла всем угодить?

Нет, конечно же, я подозреваю, что настройки и того же двигателя, и коробки, и, скажем, подвески различаются. Российская версия, в частности, довольно жесткая. Не знаю, как у Джона или Кима, но то, на чем ездил я, на волнах приятной мягкости в мир волшебных грез меня не уносило. Подвеска четко тормозила мне душу, за что я ей, собственно, благодарен, поскольку она позволила мне раскрыть весь динамический потенциал KIA Cerato в любых режимах: и при дерзком маневрировании, и при бескомпромиссном входе в поворот. Перестраиваясь, я даже не задумывался о том, хватит ли мне мощности, я просто включал поворотник (если успевал) и легко шел на обгон. Ни заваливаний, ни перинной валкости – корпус держался ровно, буквально по струнке. Однако, если, не дай бог, я схватывал ямку, увлекшись счетом секунд до следующего светофора, подвеска тотчас напоминала мне о том, что у меня есть позвоночник и он на самом деле достаточно хрупкая конструкция.

Но, право слово, что там банальный позвоночник, когда ты за рулем KIA Cerato? Да и какой смысл постоянно думать о Джоне и Киме, гадая, какие у них там настройки, когда тебе – именно тебе – так приятно управлять этим автомобилем? Разве что лишний раз поблагодарить далеких незнакомцев, сумевших создать эту озорную модель, угадав, чего действительно хочет каждый конкретный житель планеты Земля... в своей целевой группе, разумеется. 





ПРАВИЛЬНЫЙ АВТОСЕРВИС

НЕБОЛЬШИЕ ПОВЕРХНОСТИ
РЕМОНТ С ПЛЮСОМ

ШИРОКИЙ АССОРТИМЕНТ
КОМПЛЕКСНОЕ ПРЕДЛОЖЕНИЕ

ДЛЯ РОССИЙСКИХ ДОРОГ
ПОЛНАЯ УВЕРЕННОСТЬ





С системой Speed-Repair Спиз Хекер составил ассортимент продукции для ремонта небольших повреждений, благодаря которому, по данным предприятий, можно вдвое сократить расход материалов и рабочего времени, по сравнению с частичной лакировкой. Он состоит из наполнителя Permasolid HS Speed 5500, Permasolid HS Vario грунта-наполнителя 5340, базовой краски Permahyd Hi-Tec и быстросохнущего покровного лака Permasolid HS Speed 8800. Помимо того такие продукты, как новый 1K-UV-грунт-наполнитель 9002, специально рассчитаны на быстрые процессы Smart Repair. Так как продукт очень быстро высыхает под действием UV-сушки, последующие этапы ремонта можно проводить уже через короткое время.

В тренинг-центре маляры получают практические знания по возможным зонам ремонта, подготовке поверхности и подходящим инструментам для ремонта мелких повреждений

Ремонт небольших поверхностей

Маленькие поверхности – большой потенциал. Ремонт небольших повреждений открывает для кузовных и лакокрасочных предприятий новые возможности. Это шанс получить больше работы, но и, конечно же, тем самым увеличить прибыль.

Каждому водителю знакомо это неприятное событие: открыл дверь чуть шире – и просмотрел ограничительный столбик. Или на парковке торгового центра случайно кто-то с детской коляской проехал вдоль автомобиля – и оставил царапину на подкрылке. Результат – царапина. И это не только некрасиво: устранение последствий может стоить весьма дорого. Это, пожалуй, основная причина, почему на улицах так часто встречаешь автомобили с небольшими «ранениями». А большинство автосервисов могут предложить для уstra-

нения повреждений, к сожалению, лишь традиционную покраску.

Ремонт небольших повреждений представляет все более выгодную сферу кузовного ремонта и покраски.

Йорг Зандлер, руководитель тренинг-центра компании Spies Hecker:

– В настоящий момент, согласно различным исследованиям, речь идет примерно о 30 % от всех повреждений, как мелких, так и очень мелких, с растущей тенденцией. Это около 11–15 млн обращений в год.

Рентабельность и цена – ключевые факторы

Чтобы заниматься в данной сфере профессионально, предприятия должны все же следовать некоторым предписаниям.

Йорг Зандлер:

– Решающую роль играет прежде всего то, насколько рентабельно мастерские выполняют свои процессы.

Также он полагает, что предприятия, которые делают ставки на новые технологии, сервис и честные цены, могут быть независимыми от производителя,



Йорг Зандлер, руководитель тренинг-центра в Кельне



Специально для ремонта мелких повреждений Spies Hecker разработал систему Speed-Repair

Ремонт мелких повреждений может стать выгодной сферой для автомастерских

как, например, Lackdoktor & Co. Достижению рентабельности способствуют многофункциональные рабочие места. Это дает возможность выполнять все работы, от шлифовки и шпатлевки до лакировки и сушки, вне окрасочно-сушильной камеры. Это экономит время работы и позволяет не занимать камеру. Специалист может произвести ремонт мелких повреждений прежде всего под молдингом, в зоне стоек, а также крайних поверхностей. Также допустимы маленькие дефекты, например в области номерного знака или заднего фонаря. Все же метод Smart Repair имеет границы. Например, по-прежнему область ремонта не должна превышать площадь размером с лист А4. К тому же лакировщик для ремонта горизонтальных поверхностей и внешней области двери должен использовать традиционные способы ремонта.

Ноу-хау и правильные продукты

Spies Hecker поддерживает предприятия, специализиру-

ющиеся на кузовном ремонте и покраске мелких повреждений, в то время как кельнский поставщик красок тоже содействует важным ноу-хау.

Йорг Зандер:

– В нашей покрасочной академии лакировщики получают практические знания, как, например, в технике распыления краски и подготовки к покраске небольших площадей.

Андре Мельциг, его коллеги:

– Если условия труда соответствуют и мастер практикует Spot Repair, то ремонт мелких повреждений можно произвести за два часа.

Тем не менее Spot-покраска недопустима для покраски повреждений после несчастных случаев. Кроме того, кельнские специалисты по покраске наглядно демонстрируют предприятиям-партнерам процедуру Speed-Repair на многочисленных постерах. Также так называемый флаер Fair-Repair содержит памятку

для покупателей относительно купли-продажи автомобилей с ремонтом небольших повреждений. Также для подсчета прибыли от ремонта небольших повреждений в Кельне вместе с компанией по поддержке малого бизнеса были разработаны некоторые рекомендации. Согласно прогнозам VPR (организация по поддержке малого и среднего бизнеса) на ремонте мелких повреждений можно иметь оборот ни больше ни меньше чем 200 евро.

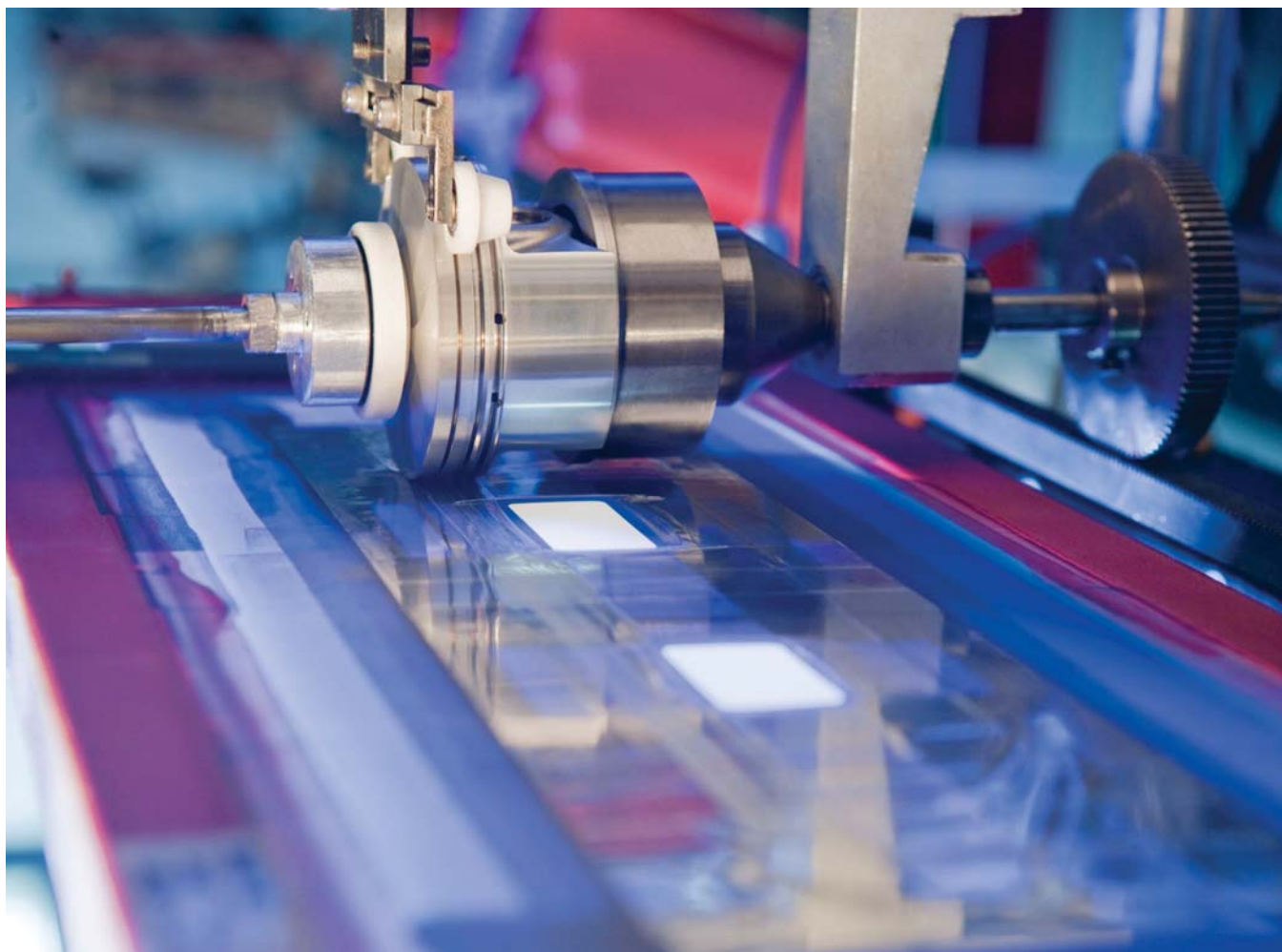
Марина Марканьян, консультант по вопросам предпринимательства:

– Достичь успеха в Spot Repair можно только благодаря сильной маркетинговой активности и наличию хорошей базы клиентов.

Она советует закладывать на рекламу лишь 5 % от оборота ремонта мелких повреждений. «Решающим фактором все же будет личный диалог с клиентом», – подчеркивает Марканьян.

Благодаря широкому портфелю брендов компания Federal-Mogul представлена в основных сегментах рынка обслуживания автомобилей. Для автосервиса это надежный и перспективный партнер.

FEDERAL-MOGUL: ЛИДЕРСТВО В ИННОВАЦИЯХ



О структуре компании и принципах ее работы рассказывает **Василий Агапов**, управляющий директор Federal-Mogul Motorparts в России и странах СНГ.

– Профессионалам авторемонта не нужно представлять Federal-Mogul – компания хорошо известна и поль-

зуется заслуженным уважением. Давайте напомним аудитории структуру компании.

– Компания Federal-Mogul входит в число ведущих разработчиков и производителей автокомпонентов, она обладает мощной производственной и научно-технической базой, которая постоянно расширяется

как за счет модернизации действующих площадок, так и в результате приобретения других предприятий и компаний. Компания инвестирует 4 % оборота в научно-технические разработки, ежегодно наши инженеры получают новые патенты за свои изобретения: с 2008 г. компания приобрела их более 2700.

Василий АГАПОВ: *Federal-Mogul имеет ведущие позиции в конвейерных поставках производимой продукции во многих продуктовых линейках. Предлагаемая продукция для вторичного рынка выпускается по технологиям оригинальных комплектующих на тех же предприятиях, что производят детали для конвейерных поставок мировым автопроизводителям. Наша продукция имеет специальные меры защиты от подделок (уникальный код и голографическая наклейка на упаковке). Любой клиент может ознакомиться с особенностями этой системы защиты и самостоятельно проверить подлинность происхождения детали в разделе «Поддержка/Защита от подделок» наших сайтов по продукции, в том числе на сайте www.fmmotorparts.ru по приведенной ниже ссылке: <http://www.fmmotorparts.ru/support/anti-counterfeit.html> На всю предлагаемую нами продукцию распространяется гарантия 1 год без ограничения пробега, что является важным преимуществом для наших клиентов.*



Василий Агапов

Хотя Federal-Mogul воспринимается как одна компания, на самом деле это два независимых бизнес-подразделения: Federal-Mogul Powertrain (разработка, производство и конвейерные поставки деталей двигателя) и Federal-Mogul Motorparts (разработка, производство, конвейерные поставки и дистрибуция деталей тормозной системы, подвески и рулевого управления, щеток стеклоочистителя, фильтров, компонентов системы зажигания, а также управление всеми брендами компании на вторичном рынке). Портфель Federal-Mogul Motorparts насчитывает около 20 брендов. Это щетки стеклоочистителей ANCO®, премиальные автокомпоненты и жидкости Vesck/Arnley®; компоненты системы зажигания BERU®; компоненты системы зажигания, щетки стеклоочистителей и фильтры Champion®; фильтры Interfil®, детали двигателя AE®,

Fel-Pro®, FP Diesel®, Goetze®, Glyco®, Nural®, Sealed Power® и Payen®; компоненты рулевой системы и подвески MOOG®; компоненты тормозной системы Ferodo®, Wagner®, Jurid®, Beral®.

– Расскажите о положении компании в России: какова динамика развития компании на российском рынке?

– У Federal-Mogul Powertrain в России три производственные площадки. 26 июня 2017 г. компания открыла новый цех литья гильз цилиндров, таким образом значительно расширив производственную площадку в г. Набережные Челны – это совместное с КАМАЗом предприятие, работающее с 2009 г. Помимо совместного предприятия в Набережных Челнах (производство поршней, поршневых колец, гильз цилиндров и поршневых пальцев) Federal-Mogul Powertrain полностью принадлежат заводы в Тольятти

(производство поршней для легковых автомобилей) и Димитровграде (производство подшипников скольжения и втулок).

Я возглавляю российское подразделение Federal-Mogul Motorparts, поэтому расскажу о позициях этого подразделения Federal-Mogul в России. Мы занимаемся продажей продукции для постгрантийного рынка, и наша основная задача – увеличение доли рынка брендов компании. В 2014 г. мы локализовали бизнес Federal-Mogul Motorparts в России, увеличили штат и открыли склад в Москве, что позволило нам стать ближе к российскому потребителю. С тех пор бизнес в России успешно развивается, несмотря на трудности, связанные с экономической и политической ситуацией. Сегодня в России мы представляем следующие бренды:

• AE®, Goetze®, Glyco®, Nural® и Payen® (детали двигателя);



- Ferodo®, Wagner®, Beral® (компоненты тормозной системы);
- Champion® (компоненты системы зажигания, щетки стеклоочистителей и фильтры);
- MOOG® (детали подвески и рулевого управления);
- BERU® (компоненты системы зажигания).

– Особенность бизнеса Federal-Mogul – весьма широкий портфель брендов. В чем преимущества такого положения компании для потребителей?

– В России мы представляем более 10 брендов, и каждый из них ценен для конечного потребителя по-своему. Все наши бренды имеют богатую

историю инноваций, большинство перешагнули 100-летнюю отметку. Широкий портфель – это наша ключевая особенность и преимущество. Мы одна из немногих компаний на рынке, которые предлагают полный ассортимент автозапчастей как для капитального ремонта двигателя, так и для регламентного обслуживания автомобиля. С таким ассортиментом мы можем закрыть потребность в запчастях любого автосервиса. Основное преимущество работы с нами для наших партнеров – доступность огромного ассортимента продукции на нашем складе в Москве.

Василий АГАПОВ: *Россия становится все более значимым рынком для компании, и есть намерение увеличивать инвестиции в продвижение наших брендов в России. Стратегия продвижения зависит от конкретного сегмента и от поведения целевой аудитории при выборе того или иного продукта. В России до сих пор конечный потребитель вовлечен в процесс выбора запчастей, поэтому важно увеличивать узнаваемость наших брендов. В частности, в последние два года мы активно продвигаем наш бренд Champion с помощью рекламы на радио и в Интернете. В дальнейшем реклама будет более интенсивной. Также регулярно проводятся совместные рекламные акции с дистрибьюторами по различным группам продукции. Не так давно мы перезапустили интернет-сайты по брендам, что позволит нам более активно использовать инструменты интернет-продвижения.*

– Конечный потребитель в России пытается снизить стоимость ремонта, привозя в сервис самостоятельно купленные запчасти, часто низкого качества. Давайте приведем практический пример: как использование некачественных запчастей может привести к серьезным проблемам с автомобилем?

– Использование запчастей сомнительного качества может привести не только к быстрому выходу той или иной детали из строя, но и к более серьезной поломке – в частности, если речь идет о деталях двигателя. А от качества деталей подвески и тормозной системы напрямую зависит ваша безопасность на дороге. Покупая запчасти известных брендов в профессиональном автосервисе, вы получаете гарантию на весь комплекс работ и запчастей, а также застрахуете себя от ошибок в подборе деталей.

Типичным примером может являться любая высоконагруженная деталь двигателя (детали цилиндропоршневой группы, подшипники скольжения, болты и прокладки ГБЦ, сальники). Использование более дешевых аналогов неизвестных брендов, зачастую непонятного качества, здесь чревато серьезными проблемами в работе двигателя и возможным дорогостоящим ремонтом в ближайшей перспективе после установки детали. Также использование компонентов тормозной системы низкого качества несет серьезную угрозу безопасности водителя и пассажиров, поскольку эффективность работы тормозной системы автомобиля, в том числе тормозной путь и должная работа различных электронных систем стабилизации и курсовой устойчивости, существенно зависят от качества используемых запасных частей в тормозной системе автомобиля.





– Какие дополнительные возможности компания предоставляет своим клиентам? Какие актуальные проекты развиваете или планируете развивать – самостоятельно или совместно с партнерами?

– Federal-Mogul Motorparts предлагает бесплатное онлайн-обучение на базе интернет-платформы F-M Campus (www.fmcampus.eu). Любой желающий может зарегистрироваться на этом портале и проходить обучение в любое удобное для него время и в любом удобном месте по различным темам (устройство автомобиля, детали подвески и рулевого управления, тормозная система, детали двигателя, фильтры, компоненты зажигания и многое другое). Доступно много полезной информации: модули обучения, видеоролики по установке и диагностике неисправностей на русском языке и многое другое.

Клиенты, приобретая детали Federal-Mogul, получают техническую поддержку по приобретенной продукции. Любой клиент может задать интересующий вопрос через раздел «Контакты/Свяжитесь с нами» и получить квалифицированную помощь. Кроме того, на периодической основе для наших клиентов проводятся технические вебинары и семинары по продукции. В рамках проекта «ЭВРИКАР – Заботливый сервис», реализуемого GROUPAUTO Россия, для специалистов независимых СТО в этом году была проведена серия технических

семинаров по продукции Federal-Mogul в Москве, Калуге, Рязани, Владимире, Иванове, Туле. Планируется до конца этого года провести подобные семинары для других региональных центров России в рамках данного проекта.

– Каковы планы компании на ближайшие годы в глобальном смысле? Какое место в этих планах отводится российскому рынку?

– Мы должны предлагать рынку автозапчасти высокого качества, наращивать запасы запчастей и сокращать сроки их поставки. Именно поэтому мы расширяем свое присутствие в Европе, инвестируя в создание нового склада в бельгийском городе Виллебрук и строительство склада в Венгрии под Будапештом. Эти инвестиции предусматривают непрерывный и тщательный анализ используемых логистических структур и процессов, а также возможностей будущего роста. Мы стремимся повысить доступность продукции и сократить сроки поставок для большинства заказов на всей территории континентальной Европы, и это касается России в том числе.

Наша задача – тесно взаимодействовать с клиентами, чтобы эффективнее удовлетворять их растущие потребности в качестве дистрибьюторов нашей продукции. Мы должны обеспечить долгосрочную жизнеспособность принимаемых решений и внедряемых бизнес-процессов, что-

бы соответствовать все более строгим требованиям клиентов к сервису и логистике. Мы также должны сделать так, чтобы наша продукция, услуги и бренды были востребованы техническими специалистами при обслуживании конечных клиентов.

В долгосрочной перспективе нас ожидает изменение роли. Мы превратимся в поставщика решений, способного обеспечить оперативную и гибкую дистрибуцию компонентов, маркетинговую и техническую поддержку. Следовательно, нам необходимо предлагать качественный сервис и нарастить присутствие в цифровом пространстве, чтобы более эффективно предлагать услуги и продавать продукцию.

– В чем вы как руководитель компании-поставщика GROUPAUTO Россия видите преимущества для СТО при работе с крупными оптовыми компаниями – дистрибьюторами запасных частей?

– Работая с крупными дистрибьюторами, которые входят в такие крупные международные структуры, как GROUPAUTO Россия, СТО получает высокий уровень сервиса и доступ к широкому портфелю качественных автозапчастей по оптимальным ценам. Кроме этого, станциям не нужно хранить запас автозапчастей, так как крупные дистрибьюторы обеспечивают отличную логистику и оперативно доставляют детали для ремонта.

В российских условиях требования к надежности узлов подвески и деталей рулевого управления очень высоки – для владельцев постгарантийных машин это означает трудность выбора запчасти. Задача мастера СТО – помочь в этом непростом деле.

Григорий МЕРЛИН |



РАСЧЕТ НА НАДЕЖНОСТЬ

Учитывая специфику российских дорог и сложные климатические условия России, одним из основных требований к автокомпонентам является достаточный эксплуатационный ресурс. В относительно недавнем прошлом – всего каких-нибудь 15–20 лет назад – отечественные автолюбители сталкивались с печальной необходимостью менять детали подвески, словно расходный материал: период бесперебойной эксплуатации автомобиля едва достигал гарантийного срока. После окончания гарантии автовладельцы нередко превращались в автострадальцев...

Компания Carberry GmbH поставила перед собой амбициозную задачу: обеспечить постгарантийные машины запчастями, не уступающими по качеству оригинальным деталям со сборочного конвейера. Сегодня под торговой маркой FIXAR компания производит различные узлы подвески, а также рулевого управления для легковых автомобилей, выпускаемых ведущими мировыми автопроизводителями.

Компании удалось собрать команду профессионалов, которые в совершенстве изучили конструктивные особенности устройства автомобильной подвески и рулевого управления. Прделанная работа во многом и определила пути развития, продвижения и конечный коммерческий успех нового бренда. Стоит также отметить, что при разработке деталей FIXAR ставка сделана на использование исключительно качественных материалов и оригинальных конструкторских разработок.

В настоящее время под торговой маркой FIXAR выпускаются рулевые тяги и рулевые наконечники, рычаги подвески, тяги стабилизатора, шаровые опоры, опоры двигателя и КПП, втулки и сайлентблоки и другие автокомпоненты, от надежности которых зависит безопасность водителя и пассажиров. Поэтому вопросу качества компания Carberry GmbH уделяет первостепенное значение.

Все заводы, на которых выпускается продукция компании, сертифицированы по системе контроля качества ISO/TS 16949:2009. На производстве осуществляется сквозной контроль выпускаемой продукции на протяжении всей технологической цепочки. До отправки потребителю каждая партия деталей подвески и рулевого управления проверяется на



стендах по целому ряду ключевых параметров. Все это позволяет специалистам компании утверждать: детали подвески FIXAR изготовлены по высшим стандартам и гарантируют безопасность водителя и пассажиров.

Подход компании Carberry GmbH к производству узлов и деталей подвески можно проиллюстрировать на примере шаровых опор FIXAR. Здесь прежде всего надо отметить точность изготовления деталей, которая соответствует, а зачастую и превосходит требования OE.

Инновационные методы обработки шаровых соединений позволили довести толщину упрочненного слоя шарового пальца до 2,5 мм. Кроме того, шаровой палец опоры подвергается специальной полировке, исключающей появление «раковин» и иных дефектов металлической поверхности детали в процессе эксплуатации. В самих опорах используется усиленный корпус, изготовленный по собственной технологии, что исключает разрушение корпуса шаровой опоры в процессе эксплуатации. Для защиты от коррозии – бича шаровых опор! – применяется фосфатирование.

Наконец, при производстве шаровых опор и сайлентблоков применяется высококачественная резина (с добавлением синтетического каучука) со стабильными рабочими характеристиками в широком температурном диапазоне. Это обеспечивает надежность пыльника шаровой

опоры как в условиях экстремально низких (вплоть до -45°C), так и экстремально высоких (до 80°C) температур.

Детали подвески и рулевого управления FIXAR могут использоваться более чем на 22 тыс. модификациях автомобилей американских, европейских и азиатских производителей. Для удовлетворения рыночного спроса ассортимент продукции постоянно расширяется. Достаточно упомянуть последние поступления – свыше 180 новых сайлентблоков и более 50 позиций по втулкам стабилизатора, например для Mitsubishi Lancer (FG0282), Mitsubishi Outlander (FG0257), Mazda 6 (FG0494), Nissan Pathfinder (FG0346) и многих других популярных на российском рынке «японцев» и «европейцев».

Также в каталоге FIXAR можно найти детали подвески для гибридных и электрических моделей автомобилей. Все детали подвески и рулевого управления FIXAR сертифицированы и полностью соответствуют требованиям законодательства ЕС и ЕАС.

Специалисты компании разработали оригинальную систему идентификации товара, согласно которой каждому изделию присваивается QR-код, наносимый на упаковку. Вся продукция FIXAR защищена QR-кодами, которые позволяют удостовериться в подлинности приобретаемых деталей непосредственно в момент покупки. Помимо этого



пользователи с помощью QR-кода могут сразу уточнить совместимость выбранного товара с моделью автомобиля. Для этого надо лишь сфотографировать QR-код с упаковки на смартфон и по ссылке перейти на соответствующую страницу каталога, где приводятся все технические характеристики изделия и его применимость к той или иной марке автомобиля.

В компании Carberry GmbH действует специальная программа, направленная на дальнейшее расширение сотрудничества с региональными российскими дистрибьюторами. Растущий спрос на продукцию FIXAR вполне логичен: высокое качество, широкий ассортимент, отработанная логистика, гибкая ценовая политика, ассортиментная вариативность (детали и узлы подвески FIXAR мо-

гут быть установлены практически на все наиболее популярные модели автомобилей) делают продукцию компании одним из наиболее интересных предложений на рынке. К этому стоит добавить и расширенные гарантийные обязательства – на все детали подвески и рулевого управления FIXAR распространяется гарантия сроком 12 календарных месяцев со дня покупки.





СПЕЦОБОЗРЕНИЕ: ВЫСТАВКИ

ВСТРЕЧА ПРОФЕССИОНАЛОВ
ВЫСТАВКА В МОСКВЕ

СИЛА ПАРТНЕРСТВА
ГРУППА КАК РАЗВИТИЕ

21–24 августа 2017 г. в ЦВК «Экспоцентр» проходила крупнейшая российская выставка запасных частей, автокомпонентов, оборудования и товаров для технического обслуживания автомобилей MIMS Automechanika. Более 1000 компаний из 41 страны мира приняли участие в мероприятии, за 4 дня работы выставку посетили около 30 тыс. гостей.

Михаил КАПЛИНИН |



Петр ЛЕВИЦКИЙ |



РАСЧЕТ НА РОСТ

В этом году московская выставка порадовала и гостей – им было на что посмотреть, – и участников, многие из которых приняли участие в MIMS Automechanika впервые за много лет, а кто-то и вовсе в первый раз. Мы можем представить только краткий рассказ о новинках, показанных в Москве.

Основной акцент на выставке MIMS Automechanika Moscow компания KYB сделала на специальных сериях тюнинговых амортизаторов. Они важны для автолюбителей, которые ценят особые качества своей машины. В ассортименте компании – более 10 тюнинговых серий, в том числе и премьера для вседорожников: принципиально новая тюнинговая серия JAOS BATTLEZ.

Эта новинка, по замыслу производителя, должна заполнить ранее пустовавшую нишу во внедорожной линейке KYB – высокотехнологичный тюнинг подвески. Как отмечает **Дмитрий Ковалев**, технический специалист «КУБ Евразия», KYB JAOS BATTLEZ – не просто амортизаторы, а комплект регулируемой подвески. Это совместная разработка KYB и Jaos – известного производителя оборудования для тюнинга внедорожников, в которой KYB отвечала за сами амортизаторы, а Jaos дополнил конструкцию усиленными пружинами из титанового сплава и монтажными деталями.

В зависимости от модели автомобиля комплекты KYB JAOS BATTLEZ оснащаются либо регулировкой жесткости демпфирования (от 8 до 16 предустановок), либо полным комплексом регулировок, включая изменяемую высоту пружинной чашки.

Характеристики подвески KYB JAOS BATTLEZ готовы обеспечить техническое преимущество даже раллийной команде. В 2017 г. подвеска KYB JAOS BATTLEZ была установлена на автомобиль Toyota Hilux команды JAOS Team. Она успешно прошла боевое крещение в условиях реального соревнования на ралли Asia Cross Country Rally в Таиланде.

Однако подвеска KYB JAOS BATTLEZ будет интересна и вне спорта – ценителям «гражданского» тюнинга и тем, кто хочет получить более сбалансированный автомобиль. Спецсерия JAOS позволит значительно улучшить и асфальтовые, и внедорожные характеристики таких автомобилей, как Toyota Land Cruiser LC200, Prado, FJ Cruiser, Mitsubishi Pajero, Nissan X-Trail, Suzuki Jimny, Jeep Wrangler.



Дмитрий Ковалев:

– Интересная особенность амортизаторов KYB JAOS – частотно-зависимое демпфирование. В конструкции предусмотрен специальный клапан, который обеспечивает достаточно жесткое срабатывание на ровных поверхностях и, как говорится, «распускает» подвеску на неровностях, особенно хорошо его возможности проявляются на так называемых гребенках.

Мы понимаем, что спрос на KYB JAOS, как на любую серьезную деталь, невысок. Не из-за цены, а просто круг потребителей довольно узок. Тем не менее мы приняли решение ввести эту серию в ассортимент для того, чтобы наши клиенты получали полный комплекс преимуществ, обеспечиваемых продукцией нашей компании.

Еще одна важная новинка, представленная в этом году на стенде KYB, – амортизаторы для хитов автомобильного рынка России – Hyundai Solaris и KIA Rio. Амортизаторы на эти модели автомобилей разрабатывались не только для того, чтобы исправить характерные недочеты в работе подвески этих моделей, но и чтобы улучшить управляемость и комфорт на высоких скоростях.

После тщательных тестов на реальных автомобилях в условиях российских дорог выпуск этих амортизаторов налажен на крупнейшем заводе компании KYB – Gifu North Plant в Японии.

В сегменте бизнес-решений KYB готовит новую очень интересную программу, детали которой пока не раскрываются. Вообще компания активно работает над новыми проектами и по мере готовности будет все их представлять. Так что интрига сохраняется, ждите новостей от KYB, в том числе и через наш журнал.

Широкий ассортимент новинок представила гостям MIMS Automechanika компания Gates. Для техники повышенной проходимости идеальным решением могут стать ремни G-Force. Ремни Gates G-Force® для вариаторов, разработанные для стандартных бесступенчатых трансмиссий, в сочетании с ремнями Gates G-Force® C12 для гоночных применений высокой мощности позволяют удовлетворить практически любые потребности. Это означает, что вы сможете поставлять ремни на замену, не уступающие по качеству оригинальным запчастям, более чем для 13 тыс. различных применений. Гибкие карбоновые корды в ремнях G-Force® C12 обеспечивают оптимальную передачу мощности и отличаются минимальным растяжением при исключительной прочности. Это дает возможность поддерживать максимальную мощность по всей кривой переключения. Повышение ускорения, улучшение приемистости и согласованное переключение – вот лишь некоторые из преимуществ, позволяю-

щих назвать эти ремни превосходным решением для гонок. Ремни G-Force® для вариаторов станут идеальной заменой оригинальным ремням для стандартных бесступенчатых трансмиссий, поскольку при их установке не требуется регулировка сцепления.

Gates традиционно предлагает эффективные и выгодные решения для СТО. Последние новинки в программе комплексных решений от Gates:

- комплекты ремней ГПМ Gates PowerGrip® Kit с водяным насосом ABDS;
- комплекты Gates PowerGrip® Kit с водяным насосом и термостатом;
- комплекты Gates Micro-V® Kit с водяным насосом;
- комплект Gates PowerGrip® Kit с проставкой для Subaru.

Комплекты ГПМ Gates PowerGrip® Kit с водяным насосом ABDS помогают механикам заменять водяные насосы, которые приводятся в действие системой ABDS, но располагаются сразу за системой ременного привода ГПМ, при снятой системе SBDS. К типичным примерам автомобилей, в конструкции двигателей которых – водяной насос, приводимый в действие системой ABDS, располагается за системой SBDS, можно отнести автомобили Ford Fiesta 1.2 (бензин), Volvo V60 1.6 (бензин), Vauxhall/Opel Zafira 1.8 (бензин) и Vauxhall/Opel Meriva. Компания Gates считает такие





комплекты практичным и эффективным решением. Механики могут заменять водяной насос, приводимый в действие системой ABDS, пока для более сложной системы SBDS выполняется плановое обслуживание. Иначе при необходимости замены насоса повторный – неоправданный – демонтаж системы SBDS может дорого обойтись клиенту автомастерской.

Комплект Gates PowerGrip® Kit с водяным насосом и термостатом предназначен для определенных моделей группы VW с двигателями V6 и моделей Vauxhall/Opel с 4-цилиндровыми двигателями, в которых термостат расположен непосредственно за системой ремennого привода ГРМ (SBDS). Типичными примерами являются модели Audi A4, A6 и A8, а также модели линеек Vauxhall/Opel Astra и Corsa. Этот комплект представляет собой еще одно практичное и экономичное решение для механиков, которое повышает эффективность работы автомастерской.

Комплект Gates Micro-V® Kit с водяным насосом содержит поликлиновый ремень и все необходимые компоненты для различных конструкций ABDS, включая водяной насос для конкретного применения. Такие модели, как Mercedes-Benz A150 1.5 (бензин), Volkswagen Golf 1.4 (бензин) и BMW 118d 2.0 (дизель), а также другие автомобили, выпускаемые, в частности, Renault и Vauxhall/Opel, оснащены

водяными насосами, приводимыми в действие системой ABDS.

Концепция комплексных решений Gates помогает повысить эффективность СТО и снизить потребность в дорогостоящей работе по устранению неисправностей. Кроме того, такая стратегия повышает коммерческую эффективность заказ-наряда и открывает автомастерским новые возможности для увеличения прибыли.

Проставка для двигателей Subaru была разработана компанией Gates для решения проблем, возникающих у автомехаников при капитальном ремонте систем привода некоторых моделей Subaru. В ходе установки направляющей пластины проставка Gates GAT0001 вставляется между ремнем и пластиной. После затяжки болтов этот многоцветный инструмент легко извлекается благодаря удобному расширительному язычку, оставляя оптимальный зазор между пластиной и ремнем.

Ремкомплекты Gates – основа концепции комплексных решений: они облегчают капитальный ремонт автомобильных систем привода и включают все необходимые компоненты и инструменты для выполнения работ по процедурам установки, рекомендованным автопроизводителями. Среди основных долгосрочных преимуществ – ощутимое повышение эффективности работы СТО и значительная экономия средств для их клиентов.

Основное, что хотела показать на выставке MIMS Automechanika Moscow компания CTR, так это то, что CTR, несмотря на свою известность в области подвески и рулевого управления для азиатских машин, давно уже шагнула за эти рамки.

Роман Картузов:

– Мы поставляем на конвейер Ford, Mercedes, BMW, GM и пр., причем не просто отдельные детали, а зачастую целый комплекс компонентов подвески. В частности, на новом Polo стоят наши шаровые опоры, рулевые наконечники, рулевые тяги, рычаги подвески, стойки стабилизатора и передние колодки. А при сборке Ford Focus III на конвейере используются наши шаровые опоры, рулевые наконечники, рулевые тяги, рычаги подвески, стойки стабилизатора, передние и задние колодки. И такие примеры можно приводить без конца – очень многие популярные в нашей стране модели получают при производстве комплектующие CTR. Об этом пока мало кто знает, к сожалению.

Кроме того, компания хотела дополнительно акцентировать внимание профессионального сообщества на новинке прошлого года – тормозных колодках. Уже фактически все дистрибьюторы в России их завезли и имеют на своих складах.

Ну а на сладкое для всех гостей и участников MIMS Automechanika Moscow компания CTR приготовила красочное шоу совместно со своим партнером – командой по спортивно-му дрейфу «Форвард Авто».

Роман Картузов:

– Это не просто имиджевый проект. Приехал наш ведущий инженер опытно-конструкторского производства, и мы с ним провели совместную встречу с инженерами команды. Ударные нагрузки при, как говорят спортсмены, «перекладке» в этом виде спорта за предельные, поэтому многие элементы подвески – буквально на один раз, шарниры выходят из строя чуть ли не мгновенно. Специальная продукция для этих гонок в настоящий момент производится только кустарно под заказ.

Мы проанализировали ситуацию, детали, состояние, посмотрели, где и что можно улучшить, попытались разобраться. В общем, встреча прошла очень плодотворно. Образцы уезжают в Корею, мы будем их тестировать, и через какое-то время мы сможем сделать для самых популярных дрейфовых моделей надежную рулевую систему, которая не будет выходить из строя после каждой гонки.

Компания Bosch в рамках выставки MIMS Automechanika Moscow 2017 представила концепцию современной станции технического обслуживания – Connected Workshop. Новое программное обеспечение Bosch Connected Repair позволит объединить диагностическое оборудование СТО в единую сеть. С помощью подключения приборов к сети автомастерская получает ряд преимуществ: результаты диагностики и регулировок автоматически заносятся в общую базу данных, позволяя сохранять всю информацию о состоянии автомобиля и вести историю его ремонта. Сведения по автомобилю клиента в любой момент доступны специалистам СТО.

На стенде Bosch демонстрирует возможности подключения транспортных средств к сети для компаний автомобильной индустрии и корпоративных парков. Компактное устройство от Bosch способно записывать и передавать на сервер текущие GPS-координаты и всю информацию о параметрах движения транспортного средства. Использование телематики позволит операторам транспортных компаний осуществлять контроль за передвижением каждой машины, собирать статистику перевозок и более эффективно управлять парком предприятия. Автомобильные компании смогут предлагать клиентам

удаленную диагностику в случае поломки транспортных средств. Страховые службы получат возможность производить анализ статистики движения при аварийных случаях. Bosch рассматривает различные области применения телематики и сотрудничество с заинтересованными компаниями.

Среди диагностического и гаражного оборудования Bosch представлены инновационный бесконтактный стенд измерения углов установки колес FWA 9000, стенд DAS 1000 для калибровки систем помощи водителю, новый прибор ТТМ 2104 для оценки состояния протектора шин. Подобное техническое оснащение впервые демонстрируется в России.

Автозапчасти являются неотъемлемой частью любой СТО. На стенде представлен полный ассортимент продукции Bosch для обслуживания автомобилей – от свечей зажигания до рулевых систем. В числе прочих компонентов продемонстрированы инновационные тормозные жидкости нового поколения Bosch ENV4 и Bosch ENV6. Они разработаны и испытаны в соответствии с требованиями автопроизводителей к современным тормозным системам. Новые жидкости обладают пониженной вязкостью, высокой температурой кипения, опти-





мизированными смазывающими характеристиками для предотвращения шумов и коррозии. Это увеличивает срок службы гидравлических компонентов и интервалы замены жидкости. Bosch ENV4 и ENV6 также позволяют произвести безошибочную замену любых гликолевых тормозных жидкостей DOT3, DOT5.1, DOT 4 классов 4 и 6.

На выставке компания Bosch также представляет новую программу партнерства для малых СТО. Она предназначена для тех автосервисов, которые по каким-либо причинам не подходят под стандарты сервисной концепции Бош Модуль. Программа партнерства позволит СТО выделиться на рынке, получить отличительное внешнее оформление, воспользоваться технологиями и поддержкой компании, а также приобретать запчасти Bosch напрямую от официальных дилеров.

Бренд ЭЗ принял участие в выставке MIMS Automechanika Moscow 2017 с отдельным стендом. Компания представила на крупнейшей в России выставке автомобильных запчастей и компонентов расширение ассортимента свечей зажигания ЭЗ Yttrium для иномарок, а также обновленный дизайн и новые доступные варианты упаковки.

Новые типы свечей зажигания ЭЗ предназначены для автомобилей марок Audi, BMW, Skoda, Opel, Peugeot, Citroën, Mazda, Toyota, Honda, Nissan, Daewoo и др. В списке применимости – более 500 различных модификаций и моделей авто. Таким образом, ассортимент свечей зажигания ЭЗ Yttrium в настоящий момент включает

практически все наиболее популярные на российском рынке иномарки.

С недавних пор у свечей зажигания ЭЗ стал использоваться обновленный дизайн упаковок. Серия ЭЗ Standard

по-прежнему имеет черную упаковку, а ЭЗ Yttrium – синюю. Кроме нового дизайна комплекты свечей зажигания ЭЗ теперь доступны в новой картонной 4-местной упаковке.





Brembo представила на своем стенде весь портфель продуктов высочайшего качества под всемирно известной маркой: диски, колодки, гидравлические компоненты, барабаны, колодки барабанного тормоза. А центральное место экспозиции занял новейший продукт, усиливающий позиции компании в сегменте вторичного рынка автозапчастей, – композитные диски

с соединением литьем (co-casting). Это инновационное решение, которое является и легким, и надежным одновременно.

Диск состоит из высокоуглеродистой чугунной тормозной части и стальной ступичной части, которые надлежащим образом соединены во время специального процесса литья, что обеспечивает идеальную взаимо-

заменяемость с оригинальным диском, а также повышенную производительность. Стальной корпус ступичной части получают посредством процесса прессования и затем помещают в литейную форму, до введения жидкого чугуна, который отливают при температуре 1400 °С. Далее происходит соединение с тормозной поверхностью, поскольку чугун затвердевает вокруг специальных стальных зубьев на ступице.

Стальная ступичная часть, используемая в новой линейке, разработанной Brembo, обеспечивает снижение веса диска на 15 % по сравнению с одно-составным диском того же размера, что способствует более эффективному использованию имеющейся мощности автомобиля, сокращению, во-первых, потребления топлива, во-вторых, вредных выбросов.

Поверхность диска покрыта с применением ультрафиолетовой технологии, современным инновационным способом. Выбрав эту технологию, Brembo гарантирует высокую устойчивость к коррозии, влажности и повышенным температурам. Кроме того, покрытие по УФ-технологии – на водной основе и не требует растворителей, что делает процесс нанесения покрытия очень эффективным с точки зрения затрат энергии: экономия 98 % энергии и выбросов.



Широкий ассортимент новых фильтров представила на выставке компания Sogefi Group. Среди них – салонные фильтры, воздушные фильтры и новый масляный фильтр для легкого коммерческого транспорта.

На независимом рынке запчастей компания Sogefi предлагает под брендами Purflux, FRAM® и CoopersFiaam два типа салонных фильтров, защищающих от внешних загрязнений, а также любых неприятных запахов: обычные салонные фильтры, а также угольные. Салонные фильтры способны удерживать частицы размером до 40 микрон, включая окружающую и растительную пыль, пыльцу, бактерии, остатки частиц тормозных колодок, плесень, оксиды серы и выхлопные газы. Угольный салонный фильтр способен удерживать не только загрязняющие частицы, но и запахи. Кроме того, он уменьшает возможную концентрацию вредных газов внутри автомобиля, которые могут вызвать как головную боль, так и кашель.

Высокотехнологичная конструкция этого типа фильтра Sogefi включает три

фильтрующих слоя: слой на основе активированного угля находится между двумя слоями из нетканого волокна. В современных автомобилях салонные фильтры находятся в легкодоступном месте, и их замена возможна без использования специальных инструментов. Чем дольше находится в использовании салонный фильтр, тем больше бактерий накапливается внутри автомобиля. Вследствие этого уменьшается приток свежего воздуха в салон. В городской среде эффективность фильтра снижается еще быстрее, особенно в пробках и на низких скоростях, когда выхлопные газы могут привести к загазованности в салоне автомобиля. Поэтому, как и в случае со всеми другими фильтрами, салонные фильтры необходимо менять во время прохождения ежегодного сервисного обслуживания.

Ассортимент воздушных фильтров Sogefi охватывает практически весь модельный ряд автомобилей и представлен на рынке теми же брендами: Purflux, FRAM® и CoopersFiaam.

Также компания Sogefi разработала масляный фильтр для самого популярного в Европе легкого коммерческого автомобиля FORD Transit, включая модификации Ford Transit 2.2 TDCi – 2014 – 260 2.2 TDCi, Custom Transit и Tourneo 2.2 TDCi. Также этот фильтр

устанавливается на PEUGEOT Boxer III 2.2 HDi и Citroën Jumper 2.2 HDi.

Масляный фильтр Sogefi обладает высокой эффективностью и обеспечивает защиту двигателя от загрязнений, которые могут вызвать преждевременный износ и поломку. Это особенно важно для данного типа автомобилей, которые каждый день работают в режиме интенсивной эксплуатации.

Компания Exide разработала ассортимент аккумуляторов для коммерческого транспорта, позволяющих снизить риск поломки автомобиля, что в случае с эксплуатацией машин коммерческого назначения является критически важным: любая поломка в пути является причиной неудовлетворенности клиента, потерянного времени и средств. Аккумулятор Exide StrongPRO характеризуется дизайном нового поколения HVR® (высокая вибростойкость) и производится с использованием углеродной добавки Carbon Boost, позволяющей снизить расхождение электролита и ускорить зарядку. В связи с оснащением грузовиков баками AdBlue в целях достижения требований Euro-5/6 многие производители грузовиков переместили аккумулятор в заднюю часть автомобиля, где повышенные вибрации могут привести к преждевременному отказу

батареи. Уникальная технология Exide HVR направлена на предотвращение этого явления. Помимо виброустойчивости батареи Exide StrongPRO характеризуются повышенной устойчивостью к циклам заряда-разряда и высокой пусковой мощностью, что очень важно для коммерческого автопарка, который эксплуатируется в сложных дорожных и климатических условиях.

Компания TMD Friction представила на MIMS 2017 свой премиальный бренд Textar. Посетителям экспозиции Textar были продемонстрированы передовые технологические решения TMD Friction в области тормозных систем. Одно из ключевых направлений в работе инженеров компании – разработка и внедрение тормозных колодок, не содержащих меди. Несмотря на технические преимущества этого компонента, востребованные при создании фрикционной смеси, медь является тяжелым металлом. Попадая вместе с продуктами износа в окружающую среду, ее частицы окисляются, что может привести к появлению медного купороса – достаточно ядовитого вещества. Из экологических соображений многие производители стремятся минимизировать содержание меди в своих тормозных колодках. В лабораториях TMD Friction уже много



лет ведутся работы над созданием все более высококачественных рецептов фрикционной смеси, используемых при производстве своих продуктов. В настоящее время большая часть тормозных колодок, поставляемых под брендом Textar на рынок запчастей, имеет минимальное содержание меди или вовсе не содержит ее.

Еще одна перспективная разработка TMD Friction – тормозные комплектующие, созданные на основе технологии Lightweight Technology. В ее основе лежит идея применения более тонкой и легкой несущей пластины колодки, которая компенсируется дополнительной подложкой со сниженным удельным весом по сравнению со сталью.

Ноу-хау такого решения заключается в том, что инженерам TMD Friction удалось сохранить прочность и устойчивость колодки к высоким нагрузкам. При этом благодаря снижению веса детали уменьшаются неподрессоренные массы в подвеске, снижается расход топлива и минимизируется износ системы «тормоз/ось».

Не менее инновационный продукт программы Light Technology от TMD Friction – двухкомпонентные композитные тормозные диски, до недавнего времени доступные только для автозаводов. В ходе MIMS 2017 были представлены биметаллические составные диски Textar для рынка запчастей, которые сочетают в себе прочность чугуна и легкость алюминия. Фрикционное кольцо такого диска выполнено из высокоуглеродистого чугуна, а кожух – из алюминия, благодаря чему вес диска удалось облегчить на 15–20 %, в результате чего значительно снижается неподрессоренная масса подвески. Помимо улучшения ходовых качеств более легкой тормозной диск способствует также снижению расхода топлива и вредных выбросов.

На снижение уровня шумов и вибраций при торможении нацелена фирменная технология TMD Friction, недавно выведенная на рынок автозапчастей, – инновационные демпфирующие пластины Q+. Пластины с текстилеподобной поверхностью предотвращают прямой контакт между поршнем суппорта дискового тормоза и основанием колодки, эффективно гася возникающие в узле колебания и до минимума сокращая вероятность возникновения скрипа и вибраций при торможении. Все более увеличивающаяся часть ассортимента тормозных колодок Textar серийно оснащается новыми демпфирующими пласти-

нами Q+ и уже доступна для покупки у официальных дистрибьюторов.

Кроме вышеперечисленных экспонатов на стенде TMD Friction были также представлены фирменные линейки тормозных дисков Textar Pro и Textar Pro+ с защитным покрытием – оно служит для предотвращения коррозии, поддержания высочайшего уровня эффективности торможения и эстетичного внешнего вида тормозного диска.

Диски Textar PRO+ из высокоуглеродистого чугуна обладают повышенной устойчивостью к высоким температурам и быстрее охлаждаются. Их дополнительное преимущество – существенное сокращение уровня шума при торможении из-за сниженного показателя термической деформации диска.

Все тормозные диски и колодки Textar, предназначенные для рынка запчастей, имеют сертификат соответствия европейскому стандарту ECE-R90. Это гарантирует, что продукты обладают аналогичными характеристиками – теми же, что и оригинальные запчасти, устанавливаемые при конвейерной сборке автомобилей. Так, сертифицированные по ECE-R90 колодки по основным параметрам торможения не могут отличаться от оригинальных аналогов более чем на 15 %.

В центре экспозиции компании Schaeffler был хорошо известен специалистам проект REPERXPERT, предназначенный для СТО и торговых компаний независимого рынка автозапчастей. В обновленной версии он предстал перед посетителями выставки MIMS Automechanika Moscow во всей своей красе.

Важность данного интернет-портала для отрасли сложно переоценить, ведь он позволяет автомеханикам и независимым СТО получать любую оригинальную техническую информацию на русском языке. Плюс видео по установке, плюс поиск запчастей любых производителей с кроссами. Это решает многие актуальные проблемы, которые стоят перед специалистами автомобильного ремонта.

Вся информация о продукции Schaeffler представлена на REPERXPERT в свободном доступе. Для того чтобы получить информацию по сложным электронным системам, кодам ошибок и пр., т. е. по всему, что не относится к продукции Schaeffler, необходимо ввести баллы, находящиеся

в упаковках Schaeffler и накапливающиеся в «личном кабинете». Эти баллы можно обменивать на технические мануалы, справочники по моментам затяжки, спецификации по инструменту и пр. Данная информация уникальна, ее нигде больше не достать, кроме как у автопроизводителя, доступ к которому наглухо закрыт независимому сегменту автосервисных услуг в нашей стране.

Это, по сути, весь мир авторемонта в одном источнике, с этого надо начинать любой ремонт любого автомобиля. Например, вы просто меняете масло на С-классе – казалось бы, элементарная операция, а там масляный стакан, масляная крышка и фильтр – пластиковые. Надо затягивать строго регламентированным моментом затяжки. Если переадавить – прокладка повреждается, лопается. В итоге масло вытекает – мотор выходит из строя. Если не докрутить – масло опять же вытекает. В этой ситуации быстро получить точную информацию о моментах затяжки механик может только на REPERXPERT.

Кроме того, на стенде Schaeffler были показаны самые наукоемкие продукты для вторичного рынка – новейшие разработки инженеров Группы Schaeffler в области автомобилестроения, а также решения, обеспечивающие конкурентные преимущества продукции брендов LuK, INA, FAG и Ruville.

В частности, модуль двойного сухого сцепления LuK RepSet 2CT: решения для ремонта трансмиссии с сухим двойным сцеплением получили свое развитие и пополнились комплектами для роботизированных КПП Renault EDC (Efficient Dual Clutch) и Ford DPS-6, пользующихся в настоящее время высоким спросом, а также для КПП Alfa Romeo и FIAT TCT.

Особенно интересно решение для Ford DPS-6. В нем реализованы несколько иные принципы замыкания сцепления, потому что присутствуют определенные механизмы с сервоприводами под управлением не мехатроники, как на моделях VW, а шагового электропривода. Это уникальная технология. Поэтому необходим специальный инструмент для того, чтобы качественно с ней работать. Дело в том, что в некоторых случаях требуется взведение колец компенсации износа. Как только произошло первое прожатие диафрагменной пружины, отводятся фиксаторы. Если возникла необходимость снять этот модуль с коробки пе-

редач для замены сальников первичных валов, то затем его необходимо взводить в стартовое положение. Это можно сделать только с помощью достаточно сложного специального инструмента. В нем есть такие оправки, которые невозможно изготовить самостоятельно: изготовление максимально точное, буквально прецизионное. Такой инструмент есть в ассортименте Schaeffler.

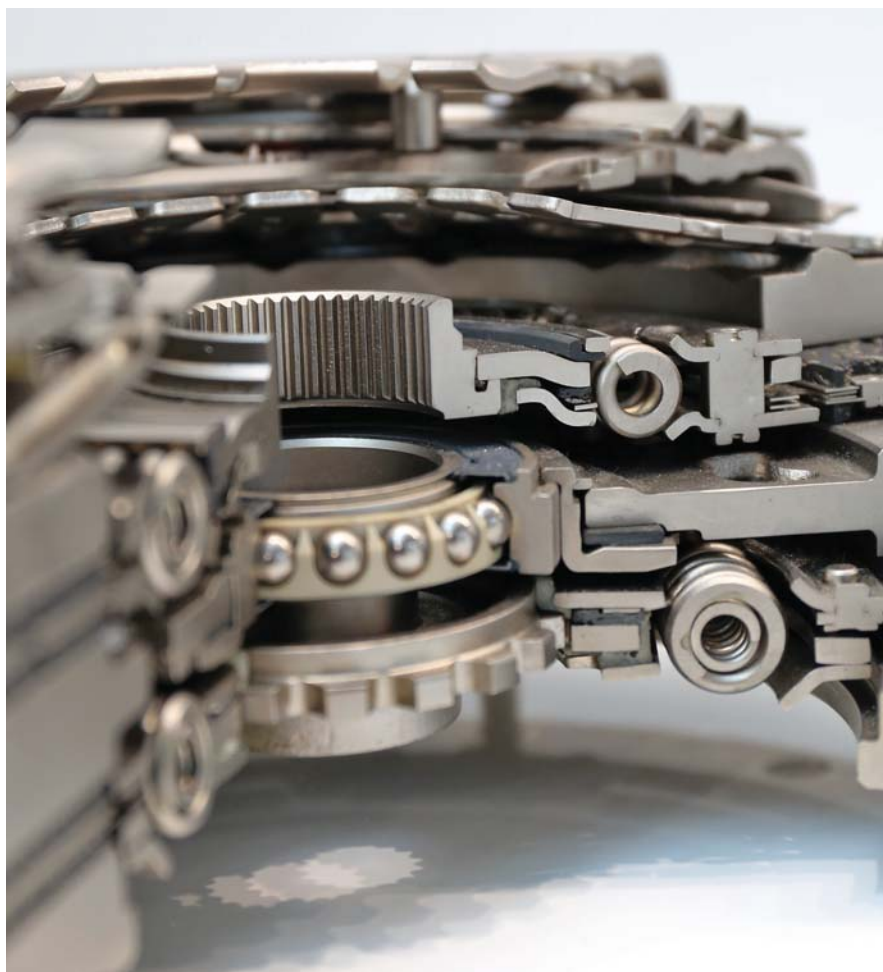
Уже в следующем, 2018 г. запланирован выход комплектов LuK RepSet 2CT для автомобилей KIA и Hyundai с полной сопроводительной технической информацией.

Еще одно комплексное техническое решение для легковых автомобилей и легкого коммерческого транспорта – ремонтные комплекты LuK GearBox, которые существенно упрощают ремонт механических коробок передач, коробок передач с двойным сцеплением и «дифференциалов». До недавнего времени данный комплект выпускался под брендом INA, но в августе текущего года был осуществлен переход к бренду LuK, а ассортимент ремонтных решений GearBox был расширен более чем в 2 раза.

В него вошли самые распространенные европейские трансмиссии. Например, 5-ступенчатая «механика» VW 02T, 02J, в которой с течением времени необходимо менять прокладки и некоторые подшипники, которые выходят из строя. На мощных моторах эти подшипники могут выйти из строя уже к 100 тыс. км. Поэтому все лучше поменять сразу.

Под брендом INA компания Schaeffler представила полный ассортимент ремонтных решений для двигателей, в частности для ремонта привода ГРМ, навесного оборудования, привода клапанов и системы охлаждения. На сегодняшний день продукция INA включает как отдельные детали и комплекты для двигателей с ременным и цепным приводом, так и сложные механизмы регулировки фаз газораспределения. Впервые в линейке продукции INA посетители выставки увидели компоненты цепного привода, водяные насосы, а также комплекты распределительных валов. INA также является мировым поставщиком подшипников для ремонта механических коробок передач, коробок передач с двойным сцеплением и «дифференциалов».

Экспозицию Schaeffler на выставке MIMS Automechanika дополнили также ремонтные решения Ruville для под-



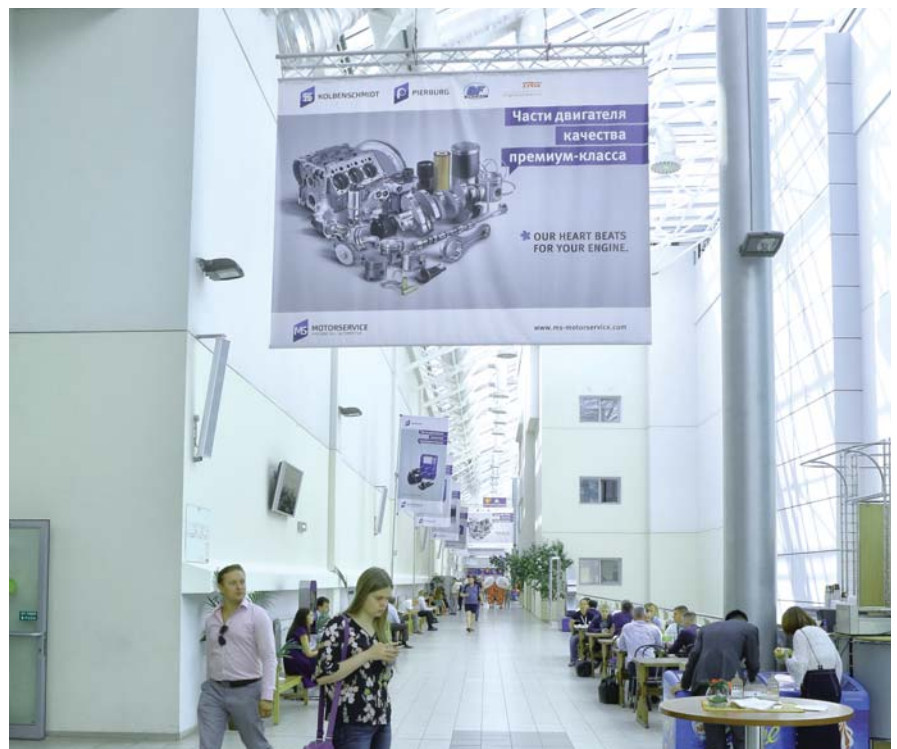


вески, опор двигателя и трансмиссии, ШРУСов и опор стоек амортизаторов. На протяжении уже более 40 лет товарный знак Ruville является гарантией качества, компетентности и ответственности. Разработав собственную систему управления качеством и тесно сотрудничая с независимыми испытательными центрами, такими как TÜV и Germanischer Lloyd, Ruville поставляет как отдельные компоненты, так и системные решения, не уступающие оригинальным запчастям и соответствующие самым высоким технологическим стандартам.

На стенде Schaeffler было и уже знакомое нашим читателям решение для замены ступичных подшипников на грузовом транспорте – FAG SmartSET. А еще – гидровжимной подшипник с сенсором перемещения. Это элемент, который дает обратную связь с CAN-шиной и позволяет понять, насколько перемещается этот узел, включено или выключено сцепление, насколько оно изношено. Были показаны и ремонтные решения для LADA Vesta, ведь Schaeffler – партнер тольяттинского автозавода – комплект сцепления. Это сцепление уникально и не заменяемо побратимами по модельной линейке АвтоВАЗа. В общем,

посмотреть было на что. По сути, на стенде Schaeffler можно было провести весь день и в течение всего дня знакомиться с чем-то новым и интересным.

Компания Motorservice представила на выставке расширенное предложение по блокам управления для топливных насосов. Теперь благодаря 19 вариантам блоков управления



продукция компании покрывает до 10 млн транспортных средств. Блок управления – это неотъемлемый компонент снабжения топливом для современных двигателей FSI, TSI, TFSI и TDI. Он получает управляющие сигналы через шину CAN, регулируя топливный насос в модуле подачи топлива в зависимости от потребности, – в отличие от нерегулируемого снабжения в этом случае подается столько топлива, сколько нужно, чем снижаются потребляемая мощность и расход горючего. Также компания Motorservice показала широкий ассортимент заслонок в системе выпуска отработанных газов: электрические, пневматические и для мотоциклов.

Стенд ALCA mobil, как всегда, был богат новинками. Что, в общем, и не удивительно: в нашей стране продукция этой компании – что под премиум-брендом HEYNER, что под титульной маркой alca – издавна пользуется хорошим спросом и уважением. Поэтому развитие и пополнение уже известных на рынке линеек для ALCA mobil – уже достаточно привычное дело, с которым она справляется отменно.

Так, в этом году получила развитие программа противоугонных и антивандалных средств, в которую вошло противоугонное устройство «Бейсбол» AutoSafe Drive Blocker alca. Это блокиратор рулевого колеса в виде бейс-

больной биты. Среди особенностей блокиратора – вращающаяся мягкая ручка для запираения и отпираения, два ключа с секретом, высокая степень защиты и быстрота установки. Общая длина устройства – 615 мм.

Кроме того, в ассортименте появились новые противоскользкие коврики на «торпеду» – для телефонов, смартфонов и разных мелких вещей, предотвращающие их падение в момент разгона/торможения, поворота и т. д. (три типоразмера для любых мо-

делей автомобилей); провода для новых мобильных устройств и планшетов с широким портом в специальной упаковке многоразового использования; клеммы для аккумулятора Battery Terminal; бюджетная серия ножных насосов с манометром AeroPump Kompakt 2.

На выставке была представлена и пользующаяся особым спросом новая каркасная щетка alca SPECIAL KONTAKT. Она изготовлена с использованием улучшенных материалов и техноло-

Премия «Автокомпонент года – 2017»

Научно-экспертный совет Премии в ходе заседания 17 августа определил победителей по результатам испытаний номинантов, которые оргкомитет проводил во ФГУП «НАМИ», НИИ «Автоэлектроника», ПАО «ФРИТЕКС», МИЦ «ГСМ». Результаты испытаний продукции номинантов по отдельным сегментам получились достаточно неожиданными. Это стало своеобразной интригой и сюрпризом как для экспертов, так и для самих номинантов. Как отметили представители оргкомитета и Научно-экспертного совета Премии, полученные результаты будут давать практическую и техническую информационную картину по тем продуктам, производители которых ставят в приоритет качество и высокие потребительские характеристики. Официальные мероприятия Премии и торжественная церемония награждения победителей состоялась в Москве 21–24 августа в рамках выставок MIMS Automechanika – 2017 и «Интеравто-2017».





гии NANO-Grafit Kontakt. Этот инновационный способ производства сделал резину щеток более эластичной и прочной, что улучшило скольжение по стеклу, обеспечило бесшумную работу щеток и увеличило срок их эксплуатации. Для сохранности в процессе хранения и переноски резина щеток защищается специальным пластиковым кожухом. Резина была протестирована лабораторией Detroit Testing Laboratory, Inc. U.S.A., выдержав 1 500 000 движений. Щетки также успешно прошли сложнейший европейский тест TÜV Rheinland на продолжительность срока эксплуатации и функциональной надежности монтажа.

К перечисленным достоинствам щеток alca SPECIAL KONTAKT следует добавить еще одно, чрезвычайно актуальное в России: отсутствие подделок на рынке. Обновление ассортимента и применение новых технологий для улучшения потребительских характеристик продукта являются эффективными способами борьбы с контрафактом. Стильная блистерная упаковка alca SPECIAL KONTAKT позволяет беспрепятственно рассмотреть щетку и убедиться, что нужна именно она. В комплектацию щеток входят универсальные адаптеры для автомоби-

лей с классическим типом крепления «крюк», а также адаптер для автомобилей «Лада» в размерах щеток, где это необходимо. Щетка alca SPECIAL KONTAKT имеет широкий диапазон доступных размеров – от 33 до 70 см – и отличную стоимость.

В линейке бескаркасных щеток – также новинка: Super Flat Max.

Марка HEYNER представила новый профессиональный домкрат на 2,5 т, изготовленный из облегченного и очень прочного сплава. Поэтому данный домкрат может быть без проблем использован не только частным автовладельцем, но и механиком на СТО. Пята специально для сохранения лакокрасочного покрытия имеет резиновую прокладку.

Новый ножной насос PedalPower PRO оснащен более толстым поршнем для того, чтобы исключить его искривление при неправильной эксплуатации, и рамой из качественной стали, прорезиненным манометром, расширенной пятой. В комплекте поставляется набор переходников под различные типы ниппелей.

Теперь продукция пакуется в новую, более информативную упаковку, на которой указано, сколько времени

требуется для накачивания до определенного давления.

Кроме того, ассортимент HEYNER дополнили новые резинки для багажа, покрытые сверху пластиком, чтобы не царапать груз; тройник-разветвитель прикуривателя, одна из розеток которого имеет керамическое покрытие.

Carberry GmbH впервые участвовала в столь престижной столичной международной выставке. Причем этот дебют, по мнению специалистов и партнеров фирмы, оказался вполне успешным. Напомним, что на сегодняшний день компания является владельцем уже шести известных торговых марок, каждая из которых соответствует определенной товарной группе запчастей. Это компоненты тормозных систем (бренд BLITZ), амортизаторы (бренд TORR), детали и узлы подвески (бренд FIXAR), узлы трансмиссии (бренд HAFT), фильтры (бренд GREEN FILTER), а также различные типы радиаторов (бренд FREE-Z).

Во время проведения выставки автокомпоненты и запчасти всех перечисленных торговых марок были представлены в связке с различными видами стихий, каждая из которых отображает ключевые особенности того или иного бренда. Например, эффективность тормозных колодок и дисков BLITZ ассоциировалась с огнем, прочность деталей подвески FIXAR – с железом или металлом, чистота фильтров GREEN FILTER – с зеленой травой (экологией) и т. д.

Повышенный интерес к стенду Carberry GmbH был обусловлен еще и тем, что немецкая компания продемонстрировала немало любопытных новинок. Так, в частности, среди экспонатов, привлекавших внимание автолюбителей, можно было встретить оригинальные по своему исполнению узлы пневмоподвески TORR, разработанной для автомобилей BMW, Mercedes, Range Rover, новую серию перфорированных тормозных дисков BLITZ, высокотехнологичные водяные помпы бренда FREE-Z и многое-многое другое. Причем посетители стенда могли не только ознакомиться со всеми этими деталями, но и сразу же получить предметные разъяснения по ним от ведущих специалистов компании.

На MIMS Automechanika Moscow удалось познакомиться с новым на российском рынке брендом – DEQST. В качестве его эксклюзивного дистри-

бьютора выбрана компания «Си Партс Технолоджи». Бренд DEQST (аббревиатура, означающая «качественные запчасти из Германии») уходит корнями в Германию, центральный офис компании расположен в Берлине. Компания занимается производством и поставкой запчастей к легковым и грузовым автомобилям. Изначально свою производственную деятельность начинала с амортизаторов, затем путем агрессивного роста и партнерства компании удалось существенно расширить ассортимент выпускаемой продукции.

Теперь он включает большую номенклатуру товарных позиций, более 6 тыс. наименований. Основная продукция, выпускаемая под брендом DEQST: амортизаторы, детали подвески, фильтры, колодки, а также детали тормозной системы и многое другое. Компания производит запасные части для популярных в России марок: Toyota, Nissan, Hyundai, KIA, Ford, Mazda, Mitsubishi, Honda, VW, Volvo, Daewoo. Помимо легковых автомобилей запасные части под брендом DEQST выпускаются для грузовых и коммерческих автомобилей: Mercedes, DAF, MAN, Iveco, VW, Citroën, Peugeot, Isuzu, Scania и др. Все запасные части DEQST прошли строгий контроль качества, проверяется каждая деталь на всех этапах производственного процесса. Имеется необходимая сертификация.

Несмотря на относительно недолгий срок существования, фирма добилась большого успеха, который обусловлен высококомеchanизированной производственной базой, современным оборудованием, высококачественными материалами и сырьем. Также руководство компании полагает, что высококвалифицированный персонал – это одна из главных составляющих успеха, поэтому при создании автомобильных запчастей задействованы лучшие специалисты.

Преимуществом продукции под маркой DEQST является то, что компания производит запчасти практически на все ходовые российские модели легковых и грузовых автомобилей. Благодаря мощному инженерному потенциалу компании ассортимент продукции постоянно расширяется, компания нацелена на долгосрочное развитие.

На российском рынке DEQST представлена в следующих категориях: водяные насосы; наконечники рулевой тяги; шаровые опоры; стабилизаторы; тормозные диски и колодки; термоста-



ты; стартеры; ступицы в сборе; фильтры масляные, воздушные, топливные.

При изготовлении своей продукции под брендом DEQST используются все новейшие достижения в области производства запасных частей для автомобилей. Заводы оснащены новым автоматическим оборудованием, что исключает производство бракованной продукции. Благодаря размещению производственных площадок в Турции и Китае удалось достичь оптимального по соотношению цены/качества продукта.

Бренд изначально был ориентирован на производство продукции на aftermarket-рынке с качеством деталей, аналогичным OEM-продукции либо превосходящим ее. Компания проводит постоянный контроль качества сырья и материалов, а также выборочную проверку деталей на различных этапах производства запасных частей.

Компания «Интерлакен-Рус» представила новый прибор CarDAQ-Plus 2 производства американской компании DREW TECHNOLOGIES. Она была создана в 1996 г. для разработки аналога дилерских приборов, которые могут применяться в независимых автосервисах. В 1999 г. был презентован первый прибор знаменитой серии, который назывался Car-DAQ. Это был первый в мире сканер, который поддерживал протокол J2534. CarDAQ-Plus был разработан для использования инженерными и производственными группами производителей автомобилей, с особенностями

и долговечностью, которые являются редкостью в других аналогах J2534, предлагаемых на рынке. Очевидно, что в течение последних лет скорость развития автомобильной промышленности продолжает идти по возрастающей. Для того чтобы сохранить позиции в отрасли, Drew Technologies представили свое новое устройство – CarDAQ-Plus 2.

Производители дорогих автомобилей заставляют вкладывать все больше средств в покупку дорогостоящего дилерского оборудования. С помощью сканера CarDAQ-Plus 2 можно работать на равных с дилером, не являясь частью дилерской сети. CarDAQ-Plus 2 делает все, что и предыдущие модели, но намного быстрее, и поддерживает больше протоколов. Цель создания этой модели прибора состояла в том, чтобы сделать такое устройство, которое не придется менять в будущем, оно будет совместимо со всеми платформами автомобилей и приложений, даже тех, которые до сих пор еще не вышли. Например, диагностика с помощью протокола Интернет (модифицированный Ethernet), CAN на всех «пинах» (кроме питания и земли), K-Line на всех «пинах» (кроме питания и «земли») – даже некоторые более редкие протоколы, которые используются до сих пор, например Tech2Win для автомобилей концерна GM (Opel). В штате компании – более 50 программистов и 30 инженеров-диагностов, ведущие посты занимают технические консультанты автомобильных концернов. Пользователи сканера могут пройти регулярное обучение по эф-



ства. Прибор CarDAQ-Plus 2 признан многими автопроизводителями и полностью соответствует стандартам по поддержке дилерского программного обеспечения. Имея доступ к программному обеспечению дилерского прибора, владелец CarDAQ-Plus 2 получает доступ ко всем возможностям дилерского автотехцентра, включая программирование блоков управления не только двигателя и трансмиссии, как большинство других аналогов, но и блоков управления других систем.

CarDAQ-Plus 2 – единственный в мире диагностический сканер, который позволяет независимому сервису работать на уровне дилерского автотехцентра и проводить полную диагностику и программирование марок BMW, Land Rover, VAG, Volvo, Jaguar, Ford, Mazda, Honda, Renault, Peugeot, Citroën, Toyota, Nissan, Hyundai, KIA и др. легально. Пользователи имеют возможность не только проводить стандартную диагностику всех систем, но и кодировать системы, а также программировать контроллеры, делать обновления бортового софта, программировать ключи и брелоки без необходимости обращения к автодилеру.

Сканер CarDAQ-Plus 2 официально одобрен большинством автопроизводителей для использования как эквивалент дилерского прибора для независимых сервисов и позволяет эмулировать любой дилерский прибор и использовать дилерское программное обеспечение без необходимости покупки дорогих дилерских приборов или приобретения нелегальных клонов дилерского оборудования.

Для презентации своих продуктов на выставке MIMS Automechanika Moscow компания Tenneco решила сделать ставку на технологию виртуальной реальности. Виртуальный гараж Monroe позволит всем желающим в максимально яркой интерактивной форме ознакомиться с инновационными и технологичными изделиями под одноименным брендом.

Сегодня виртуальная реальность (VR) – уже не просто устойчивый технологический тренд: эта технология медленно, но уверенно становится привычным явлением повседневной жизни. Бизнес практически сразу взял VR на вооружение: современные компании быстро превратили новую технологию в эффективный инструмент продаж и презентаций.

эффективному и правильному применению приборов в России.

Приобретая прибор CarDAQ-Plus 2, СТО экономит инвестиции в несколько десятков дилерских приборов,

а также избавляет себя от уголовной ответственности за использование в автосервисе нелегальных, по законодательству РФ, клонов OEM-приборов китайского и местного производ-



Компания Tenneco не могла остаться в стороне от этого процесса, тем более в условиях, когда технологии презентации неуклонно движутся в сторону все большей интерактивности и вовлеченности пользователя, а эмоциональный опыт, получаемый, в том числе, посредством использования VR, становится так же важен, как и информационная составляющая презентации.

Именно поэтому в рамках выставки MIMS Automechanika Moscow на стенде компании Tenneco наряду со стандартным экспозиционным пространством будет создан настоящий виртуальный гараж Monroe. Виртуальное пространство будет реализовано на базе наиболее технологичного на данный момент решения – шлема виртуальной реальности HTC Vive. Девайс оснащен гироскопом, акселерометром и лазерными датчиками позиционирования; дополнительно со шлемом используются два ручных контроллера. Для точного отслеживания положения HTC Vive и его контроллеров в пространстве используются две пассивные внешние станции. Все это работает на создание убедительного эффекта присутствия и максимальное погружение пользователя в виртуальную реальность гаража Monroe.

Что представляет собой виртуальный гараж Monroe? Это подробно и правдоподобно сконструированная с помощью технологии VR станция технического обслуживания, где оказывается пользователь, надев шлем виртуальной реальности. Очувтившись в гараже, он мог взять конкретный продукт под брендом Monroe и Walker, рассмотреть его во всех подробностях, буквально «повертеть» и «покрутив» в руках. В гараже были представлены амортизаторы и пружины премиальной инновационной линейки Monroe OESpectrum, монтажные и защитные комплекты, детали подвески, а также компоненты выхлопной системы автомобиля. Более того, гости гаража смогли увидеть амортизаторы и некоторые другие компоненты в разрезе и посмотреть специально созданные тематические видеоролики.

Основная цель виртуального гаража Monroe – создание у гостей выставки чувства вовлеченности, неподдельного интереса и радости. Это и есть тот самый уникальный эмоциональный опыт, который в итоге так трудно описать, но который хочется переживать вновь и вновь.





БОЛЬШОЕ ПЛАВАНИЕ С ZF

21 августа 2017 г., в первый день работы выставки MIMS Automechanika Moscow, своих партнеров и друзей, по традиции, собирает компания ZF. В формате мероприятия – а оно состоялось в ходе речного круиза по Москве-реке, – есть определенная символичность: большому кораблю, как известно, – большое плавание, а «корабль» ZF значительно прибавил в объеме после интеграции с TRW и уверенно движется вперед и только вперед.

ZF Aftermarket сегодня является лидером на мировом рынке послепродажного обслуживания и имеет все возможности для успешной деятельности в будущем. С опорой на технологическое лидерство ZF Group, с использованием мощного потенциала инновационных разработок и своего опыта клиентам предлагаются комплексные решения. Формула успеха – это обширная глобальная сервисная сеть и постоянно пополняемый портфель продукции премиум-брендов Sachs, Lemförder, TRW, Openmatics.

Хельмут Эрнст, глава ZF Aftermarket:

– Рынок послепродажного обслуживания демонстрирует большой

потенциал для роста. С одной стороны, число автомобилей на дорогах увеличивается, особенно на развивающихся рынках. С другой стороны, в развитых странах автомобили и грузовики технически устаревают. Различные группы клиентов ожидают индивидуального сервиса и сформированного именно для них портфеля продукции от ZF Aftermarket. Успех ZF основан на способности не только развивать технологии, но и предлагать комплексные решения в сфере послепродажного обслуживания.

Концерн ZF является мировым лидером в производстве техники привода и подвески, а также систем пассивной и активной безопасности. Уникальная стратегия ZF «видеть – думать – действовать» отражает взаимосвязь распознавания ситуации, принятия правильного решения и соответствующего действия. Однако будущее автономного вождения зависит не только от разработок и исследований. ZF Aftermarket также является важной движущей силой, которая поможет сервисным центрам понимать и правильно обслуживать новые транспортные средства и, соответственно, инновационную продукцию ZF.

ZF Aftermarket в эпоху цифровой мобильности

Пример инновационного решения ZF Aftermarket, которое станет формировать рынок послепродажного обслуживания в будущем, – собственная телематическая платформа ZF Openmatics. Она предлагает динамичные, независимые от производителей ТС решения для подключения к сетевым ресурсам, в том числе такие, как телематика, отслеживание движения материальных ценностей, развлекательные ресурсы, диагностика и инженерные решения. Стандартное предложение может быть расширено по индивидуальному запросу клиента с помощью дополнительных приложений.

Платформа Openmatics делает возможным прозрачное управление автопарком, позволяя исключить неэффективные пробеги, учитывать время труда и отдыха водителей при планировании маршрутов и контролировать расход топлива. Платформа может также немедленно сообщать диспетчерам автопарка о различных сбоях в работе, регистрировать в базе данных направление автомобиля на сервис или ремонт, заказывать необходимые детали.

Привлекательность. Инновационность. Эксклюзивность

ZF Aftermarket как системный поставщик способен удовлетворить

примерно 35 % ежедневной потребности станций техобслуживания (СТО) в запчастях, которые предлагаются под несколькими брендами, в каждом из которых соединяются качество поставщика на конвейер и технологии ZF. Sachs является лидером на рынке амортизаторов и сцеплений, в то время как Lemförder – первый в рулевом управлении и подвеске. TRW – признанный эксперт в безопасности, а также в тормозных системах, рулевом управлении и подвеске, включая системы, разработанные по индивидуальным потребностям заказчика.

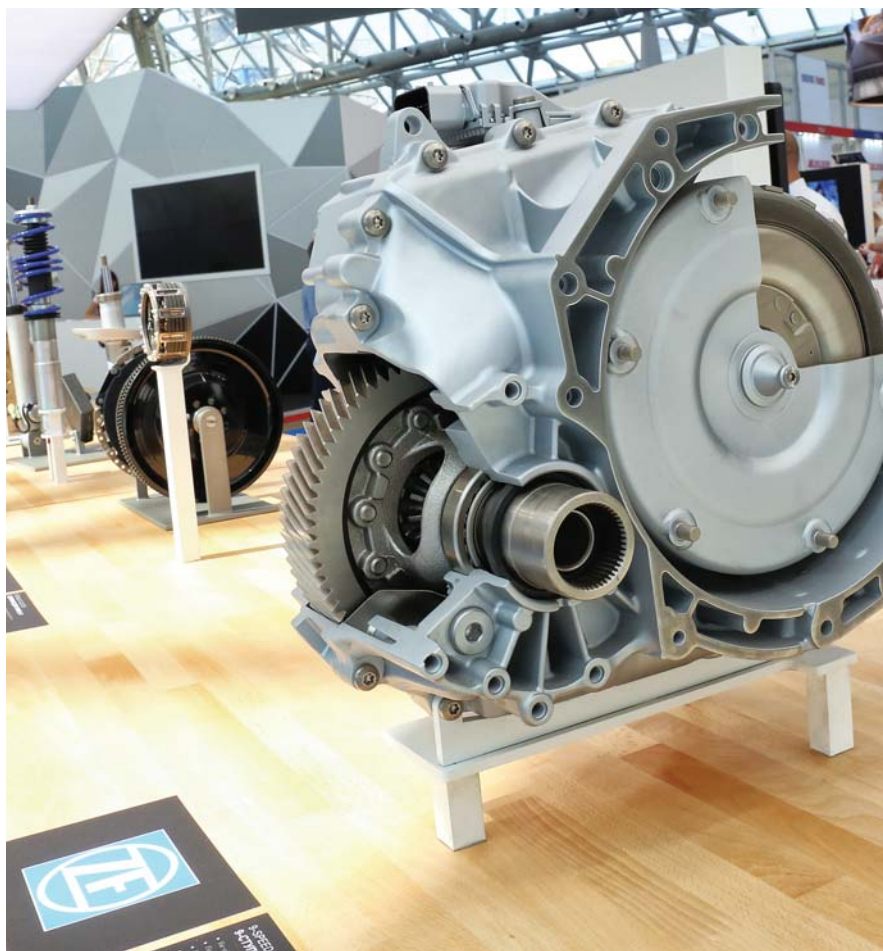
Промышленное восстановление агрегатов – давняя традиция ZF Group. В 1962 г. началось промышленное восстановление сцеплений, а сегодня ZF Aftermarket – один из ведущих поставщиков. В данной программе концерна ZF применяются единые стандарты качества как для новых, так и для восстановленных агрегатов, включая тормоза, коробки передач, системы рулевого управления или гидротрансформаторы. Это означает, что все восстановленные компоненты проходят единый контроль, что гарантирует качество поставщика на конвейер. При обновлении аппаратной и программной продукции серийного производства восстановленный агрегат также проходит модернизацию, что гарантирует сохранение стандартов серийного производства.

Открытость. Интеграция. Ответственность

Будучи лидером в области автомобильных технологий, ZF также уделяет большое внимание решениям для мобильного будущего. Поскольку транспортное средство быстро становится своеобразным «IP-адресом на колесах», оно скоро будет способно самостоятельно определять интервалы обслуживания и сообщать о необходимости ТО и ремонта, используя собственные данные. В интересах справедливой рыночной конкуренции ZF Aftermarket поддерживает отраслевые инициативы, которые гарантируют автомобилистам сохранение контроля над их данными и свободу выбора СТО для проведения сервисных или ремонтных работ.

Эффективность. Гибкость. Сотрудничество

Поддерживая корпоративную культуру, которая поощряет индивидуальную креативность и ответственность, а также командную работу, ZF Aftermarket наращивает мощ-



ное присутствие на рынках. Ее оборот составляет около 3 млрд евро. Ее глобальная сеть включает более 120 филиалов по всему миру, где заняты в общей сложности около 8 тыс. сотрудников, и 650 сервисных партнеров, которые предлагают услуги ZF, где бы ни находился клиент. Они знакомы

с требованиями местного рынка и могут наилучшим образом адаптировать услуги и предложение продукции ZF к потребностям клиентов на местах. ZF и в дальнейшем будет развивать отношения с клиентами и благодаря передовым технологиям и сервису отвечать на изменения рынка. **А**



GROUPAUTO Россия ежегодно принимает участие в MIMS Automechanika. Стенд Группы в павильоне Форума стал местом встречи профессионалов автомобильного рынка: на площади 80 м² в течение всех дней работы выставки-2017 было проведено более 130 встреч и переговоров, в которых приняли участие руководители компаний-поставщиков и партнеры GROUPAUTO Россия.

Петр ЛЕВИЦКИЙ |



ЛИДЕРСТВО + ПРОФЕССИОНАЛИЗМ

Участие Группы в MIMS Automechanika в этом году стало особенно насыщенным и разносторонним: помимо активной работы специалистов GROUPAUTO Россия, поставщиков и партнеров на стенде Группа приняла активное участие в деловой программе выставки, а также организовала несколько мероприятий в те же дни, но «на полях» MIMS.

21 августа 2017 г. GROUPAUTO Россия совместно с GiPA Россия организовала конференцию «Рынок автокомпонентов: вызовы, тренды, перспективы». В конференции, прошедшей в рамках деловой программы выставки MIMS Automechanika в московском Экспоцентре, приняли участие представители компаний-производителей и дистрибьюторы запасных частей, представители экспертного сообщества и специализированных СМИ.

В первой части конференции выступил руководитель отдела по работе с поставщиками, аналитике и координации GROUPAUTO Россия **Лев Лагранский**, который представил выводы аналитического исследования, посвященного общеэкономической ситуации в России. По итогам исследований, за последний год российской экономике удалось избежать опасных сценариев, уровень инфляции остается стабильным, цены на нефть прекратили падение, но говорить об экономической стабильности преждевременно. Снижение благосостояния населения продолжает повышать его ценовую чувствительность, что приводит к смещению спроса в сторону бюджетных сегментов на рынке автокомпонентов. Дистрибьюторы, не имея защищенных каналов сбыта, конкурируют путем снижения цен, тем самым понижая свою доходность.

Во второй части конференции директор GiPA Россия **Александр Груздев** в своем выступлении рассказал о динамике и структуре российского автомобильного парка. Основными выводами стали следующие: российский авторынок не растет уже несколько лет – даже новые автомобили замещают старые, а не увеличивают парк; средний пробег сокращается; наблюдается перетекание спроса в сторону неоригинальных запасных частей – внутри сегмента переток движется в сторону более дешевых.

Общая картина такова, что роста, аналогичного докризисным годам, ожидать не приходится – надо готовиться работать в условиях низкой





маржинальности. Даже наблюдаемый рост потребления более связан с отложенным спросом, накопившимся в период 2015–2016 гг.

В заключение конференции вице-президент GROUPAUTO Россия **Сергей Королев** подвел итоги и рассказал о перспективах развития рынка автокомпонентов в России. Важный вывод – прогноз прекращения роста объема рынка потребления запасных частей ввиду отсутствия роста парка и снижения среднегодового пробега. На фоне отрицательной динамики цен на оптовых продажах произойдет перераспределение объема от мелких и средних к крупным игрокам. На рынке постгарантийного обслуживания автомобилей перспективными станут сетевые гаражные концепции, которые окажутся более подготовленными к сложным экономическим условиям.

Участники высоко оценили уровень организации конференции. Все основные тезисы выступивших экспертов были представлены в печатном аналитическом отчете, который получил каждый участник.

Также представители Группы приняли активное участие в еще одном мероприятии, на котором обсуждались развитие рынка и сетевые концепции. В рамках деловой программы выставки MIMS Automechanica 24 августа 2017 г. в московском Экспоцентре состоялась конференция «Автосервис-2017».

GROUPAUTO Россия оказалась в числе ключевых спикеров конференции, представив сетевой проект «Эврикар – Заботливый сервис». Руководитель сети «Эврикар – Заботливый сер-

вис» **Михаил Голубков** выступил с презентацией преимуществ и выгод действующей федеральной гаражной сети «Заботливый сервис». Подробно было рассказано об истории развития проекта, используемых технологиях внедрения, ресурсах и команде проекта. В настоящий момент сеть СТО «Заботливый сервис» является единственным в России провайдером европейского опыта сети EUROGARAGE (GROUPAUTO International), который адаптирован к условиям российского рынка.

На конференции собралось более 200 человек – руководителей СТО, специалистов автосервисов, представителей компаний автобизнеса. Ключевыми темами конференции были: текущая ситуация и основные тренды на рынке услуг автосервиса, сетевые объединения независимых СТО и опыт успешных автосервисов.

В начале конференции выступил директор Агентства «Австостат» **Сергей Целиков**, руководитель международного маркетингового агентства Wolk Aftersales Experts **Зоран Николич**, которые представили аналитическую картину рынка сервисного обслуживания в России и в Европе. Европейский рынок начал развиваться раньше российского и уже прошел многие этапы, которые сейчас развиваются в России. Так, по оценкам международного агентства Wolk Aftersales Experts, на европейском рынке объем дилерского сектора продолжит сокращаться, в то время как в секторе независимых СТО будет наблюдаться динамика возрастания. Сетевые гаражные концепции в Европе сохраняют актуальность. Были представлены

данные Топ-10 гаражных концепций, которые имеют широкую сеть в Европе, – гаражная концепция Eurogarage (GROUPAUTO International) уже много лет уверенно присутствует в лидирующей тройке.

В заключительной части конференции состоялась открытая дискуссия на тему: «Франшиза или самостоятельный бизнес? Поиск истины!». В ходе дискуссии представители ведущих сетевых проектов для СТО делились своим видением развития рынка и отвечали на вопросы аудитории. С мнением о том, что будущее рынка принадлежит именно сетевым проектам, согласились многие участники, несмотря на то что в настоящее время сети составляют меньшинство российского автосервисного бизнеса.

Ханс Айзнер, президент GROUPAUTO International и один из самых авторитетных руководителей европейского автобизнеса, по приглашению GROUPAUTO Россия посетил Москву 21–23 августа 2017 г. В рамках визита Ханс Айзнер встретился с президентом GROUPAUTO Россия **Александром Красным**, руководителями Группы и компаний-партнеров GROUPAUTO Россия, представителями компаний-поставщиков. Г-н Айзнер посетил экспозицию GROUPAUTO Россия на выставке «МИМС-Автомеханика» в Экспоцентре, где провел ряд встреч, а также принял участие в аналитической конференции GROUPAUTO Россия и GiPA Россия.

Ханс Айзнер:

– Мы с интересом и вниманием следим за деятельностью GROUPAUTO Россия. Не секрет, что последние годы были непростыми для российского рынка, поэтому особенно от радно, что деятельность Группы в России стабилизировалась и она демонстрирует хорошие результаты.

22 августа 2017 г. состоялось торжественное открытие нового склада компании «Авто-Евро», ведущего дистрибьютора автокомпонентов для легкового и коммерческого транспорта. Мероприятие было организовано совместно компанией «Авто-Евро» и GROUPAUTO Россия.

Новый складской комплекс «Авто-Евро» – значительной площади (45 тыс. м² с возможностью расширения), оборудованный в соответствии с самыми современными требованиями и способный оперативно

обслуживать разнообразные нужды столицы и ее окрестностей. Уже сейчас «Авто-Евро» обеспечивает своим клиентам самую быструю и аккуратную по комплектации доставку в Москве. Новый комплекс позволит расширить номенклатуру поставляемых продуктов и оперативность сервиса компании.

Олег Пухов, основатель и владелец компании «Авто-Евро»:

– Строительство комплекса такого размера и уровня – огромная комплексная задача. До сих пор иногда не верится, что мы с ней справились и сегодня торжественно открываем наш новый склад. Но эта цель достигнута, теперь мы сможем еще лучше обслуживать наших клиентов. А в планах – продолжать развиваться: теперь надо строить такие же комплексы в других городах и регионах.

Главным светским событием недели стал традиционный гала-ужин, на который 22 августа GROUPAUTO Россия собрала своих партнеров в загородном комплексе Garden hall. Гостями вечера стали партнеры Группы, руководители зарубежных компаний – производителей автокомпонентов и представители их российских офисов, главы российских дистрибьюторских компаний и бизнес-партнеры Группы.

Основным событием вечера стала традиционная церемония вручения наград лидерам рынка автокомпонентов и сервисного обслуживания автомобилей. В этом году награды вручались в семи номинациях. Победителями стали:

- «Поставщик года» – ZF;
- «Стратегия успеха» – GATES;
- «Экономика бизнеса» – FILTRON;
- «Клиентский сервис» – NGK NTK;
- «Партнер года» – компания ROSSKO;
- «Развитие Групповых проектов» – компания «КОМТРАНС»;
- «Региональное развитие» – компания «ПАРТКОМ».

Особенностью гала-вечера стали поздравления GROUPAUTO Россия своих «юбилейных» партнеров – **Олега Пухова**, основателя и владельца компании «Авто-Евро», который отмечает свое 50-летие и 25-летие его компании, а также компании ROSSKO с 20-летним юбилеем и лично бессменного руководителя и владельца компании **Сергея Кизиева**. 📸



ГОРОД	КРАТКАЯ ХАРАКТЕРИСТИКА	ПРОДАВЕЦ	КОНТАКТЫ
ИВАНОВО	3M, Brulex, Novol, CarSystem, Reflex, Alpina, Milesi, Caparol, Body и др. Продажа лакокрасочной продукции для авторемонта, строительства и отделки	www.автомали-иваново.pdf	+7 (4932) 47-54-53
ВОРОНЕЖ	SPECTRAL, ANEST IWATA, MOBIHEL, ROKLAND, KOVAX и др. Лакокрасочные материалы и оборудование для автосервисов	Магазин БАВ, г. Воронеж, ул. Дорожная, 22	+7 (906) 582-08-75 www.b-a-v.ru
НАБЕРЕЖНЫЕ ЧЕЛНЫ	Nova Verta, DAMIANI, CARSYSTEM, CAR F.I.T., LECHLER, HOLEX. Окрасочно-сушильные камеры, промышленные покрытия, материалы для кузовного ремонта, проектирование, монтаж, обслуживание оборудования	АВТОПИЛОТ Татарстан, г. Набережные Челны, 40 лет Победы, 88Б	+7 (8552) 771-663, +7 (917) 398-53-77
РОСТОВ-НА-ДОНУ	Lechler, Kansai, Genrock, U-Pol, Iwata, Kovax, Star, Radex, Black Fox	Точные Краски, г. Ростов-на-Дону, пр. Коммунистический, 20/4	+7 (863) 292-50-88, +7 (863) 246-67-40 www.tochniokraski.ru
ТВЕРЬ	Kroy, Smile, Ranal, U-pol, Roberlo, Deerfos, Fitter. Лакокрасочные материалы для кузовного ремонта, абразивный материал для кузовного ремонта	СТИЛЬАВТОТРЕЙД, г. Тверь ул. Коминтерна, 71, магазин автокрасок	8 (4822) 76-10-41, 8 (920) 179-00-97 www.sat-tver.ru frolova_n@list.ru

По вопросам размещения информации в каталоге обращайтесь по e-mail: 3049928@mail.ru

ПОДПИСКА

ОФОРМИТЕ ГОДОВУЮ ПОДПИСКУ НА ЖУРНАЛ НА – «НОВОСТИ АВТОБИЗНЕСА»

Платеж

Получатель: ООО "Таби Медиа"
ИНН: 7715893482
Р/сч.: 40702810700000121726
в: ВТБ 24(ПАО)
БИК: 044525716
К/сч.: 30101810100000000716

Наименование платежа: Годовая подписка на журнал "Новости Автобизнеса"

Ф.И.О. плательщика: _____

Адрес для доставки (с индексом) _____

Телефон _____ e-mail _____

Адрес плательщика: _____

Сумма платежа: 2400 руб. 00 коп.

Сумма платы за услуги: _____ руб. ____ коп.

Итого: _____ руб. ____ коп. Дата " ____ " _____ 2017 г.

С условиями приема указанной в платежном документе суммы, в т.ч. с суммой взимаемой платы за услуги банка, ознакомлен и согласен.

Подпись плательщика: _____

Квитанция

Кассир

Получатель: ООО "Таби Медиа"
ИНН: 7715893482
Р/сч.: 40702810700000121726
в: ВТБ 24(ПАО)
БИК: 044525716
К/сч.: 30101810100000000716

Наименование платежа: Годовая подписка на журнал "Новости Автобизнеса"

Ф.И.О. плательщика: _____

Адрес для доставки (с индексом) _____

Телефон _____ e-mail _____

Адрес плательщика: _____

Сумма платежа: 2400 руб. 00 коп.

Сумма платы за услуги: _____ руб. ____ коп.

Итого: _____ руб. ____ коп. Дата " ____ " _____ 2017 г.

С условиями приема указанной в платежном документе суммы, в т.ч. с суммой взимаемой платы за услуги банка, ознакомлен и согласен.

Подпись плательщика: _____



Чтобы оформить подписку:

- заполните подписной купон и оплатите его в ближайшем отделении банка;
- отправьте копию платежного поручения в редакцию по электронной почте.

По вопросам подписки на журнал и приобретения уже вышедших номеров обращайтесь к Вдовиченковой Владиславе. E-mail: 3049928@mail.ru

ЗАПАСНЫЕ ЧАСТИ: ВЫБИРАЙ ПРАВИЛЬНО! ПРЕМИАЛЬНЫЕ БРЕНДЫ – ОРИГИНАЛЬНОЕ КАЧЕСТВО



www.groupautorussia.ru





ВСЕ ПОД РУКОЙ!

LuK GearBOX - не упущено ни одной нужной детали.

Каждый комплект LuK GearBox разработан для определенного типа коробки передач и содержит все необходимые компоненты для профессионального ремонта.

Больше информации:

www.schaeffler-aftermarket.ru

www.rexpert.ru



SCHAEFFLER