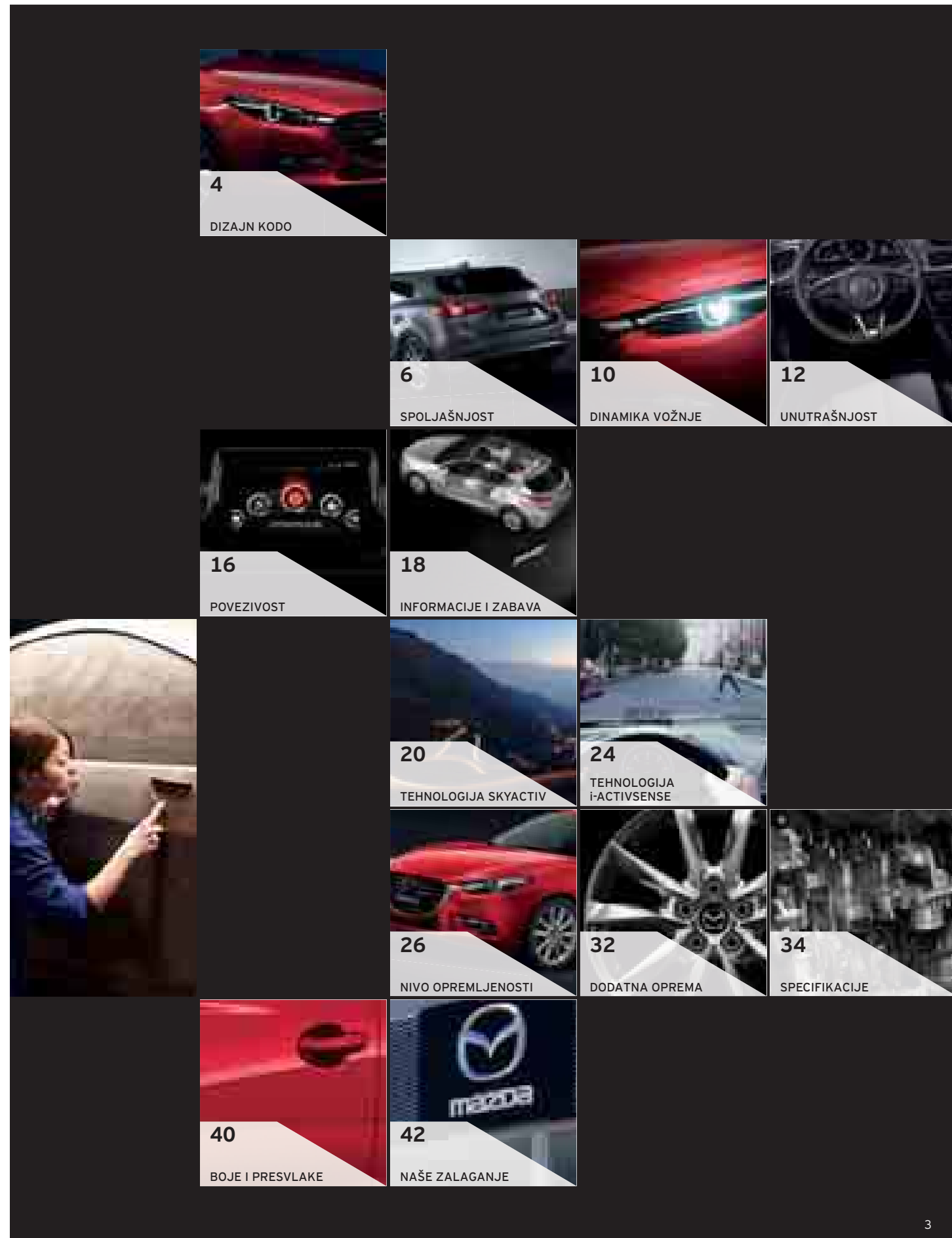


**IFC**  
**DO NOT PRINT**





## NAGRAĐIVANI DIZAJN

Zahvaljujući savršenoj kombinaciji performansi, snage i lepote, Mazdi3 nema premca u svojoj klasi. Predivni izgled vozilo može zahvaliti našem nadahnutom i nagrađivanom dizajnu KODO - Duša pokreta; karoserija naglašenih kontura odražava snagu i fluidnost te vam tako pomaže da ostvarite moćnije iskustvo vožnje u kojem ćete uživati.



## PRIPREMITE SE - BIĆETE VIĐENI

Kako bismo dodatno naglasili skladan oblik Mazde3, posebno smo razvili naše tehnologije novih premium metalik boja\* koje u potpunosti ističu lepotu Mazdinog dizajna KODO. Ovim naprednim postupkom lakiranja se postiže glatki gusti završni sloj zahvaljujući kojem automobil zrači zaista predivnim metalnim sjajem.



### LED PREDNJA SVETLA ZA MAGLU

Povećavaju vidljivost pri vožnji u lošim vremenskim uslovima.



### 18" ALUMINIJUMSKE FELNE

18" aluminijumske felne dodatno ističu upečatljivu pojavu Mazde3.



### ZADNJA LED SVETLA

Naglašavaju odvažni stil karoserije Mazde3 te u isto vreme garantuju odličnu vidljivost.

\*Tehnologija premium metalik boja trenutno je u ponudi sa dve boje karoserije: Machine sivoj i Soul crvenoj. Mazda3 s paketom opreme Revolution Top u metalik Machine sivoj metalik boji (opcija).

## NAPUSTITE SVAKODNEVICU

Predivne isklesane linije karoserije Mazde3 doprinose utisku atleksi snažnog iskustva vožnje, a dinamična nova LED prednja svetla pojačavaju izrazito upečatljiv izgled. Poboljšani dizajn prednjeg i zadnjeg branika naglašava uzbudljivi osećaj zabavne vožnje koji možete očekivati od svakog Mazdinog modela.



### LED PREDNJA SVETLA

Zahvaljujući prepoznatljivim prednjim svetlima i dnevnim svetlima, jasno ćete videti put, a svetla ujedno pojačavaju dinamični dizajn.



### NOVI DIZAJN BRANIKA

Novi, odvažni dizajn prednjih i zadnjih branika odražava moćnu, atlešku narav Mazde3.



### ELEKTROSKLOPIVI SPOLJNI RETROVIZORI

Spoljni elektropodesivi i sklopivi retrovizori korisni su pri parkiranju automobila u uskom prostoru.

## ZA ISTINSKI DINAMIČNU VOŽNJU

Nastup Mazde3 odgovara njenoj lepoti. Aerodinamična karoserija i lagana konstrukcija garantuju odzivnu i dinamičnu vožnju. A zahvaljujući niskoj potrošnji goriva i emisijama CO<sub>2</sub>, benzinski motor SKYACTIV G120, a posebno dizel motori CD150 i novi CD105, donose dodatni element zadovoljstva u vožnji.



### AERODINAMIČNI DIZAJN

Aerodinamična i lagana karoserija doprinosi odzivnom i dinamičnom iskustvu vožnje Mazde3.



### TEHNOLOGIJE SKYACTIV

Omogućavaju najmanju potrošnju goriva i niske emisije CO<sub>2</sub>, a da pritom nimalo ne umanjuju zabavni deo vožnje.



### AKTIVNI VOZAČKI DISPLEJ (ADD)

Pružaju bitne informacije o vozilu u visini pogleda, pa se možete fokusirati na put pred sobom.



## NAGRADITE SEBE

Karakteristične graciozne linije prisutne su i u prilično prostranoj unutrašnjosti Mazde3 sa sportskim sedištim i mekanim materijalima koji vam pružaju udobnost i tako omogućavaju užitek u vožnji. Udobno se smestite u vozačevom sedištu inspirisanom sportskim automobilima i povežite se sa svojim vozilom kao nikada do sada.



### HROMIRANI DETALJI

Hromirani detalji unutrašnjosti daju eleganciju.



### MEKANI MATERIJALI

Zahvaljujući mekanim materijalima, Mazda3 luksuzno je udobna i ima prefinjen stil.



### SEDIŠTA PRESVUČENA KOŽOM

Kožne presvlake sedišta poboljšavaju opšti utisak kvaliteta unutrašnjosti Mazde3 i omogućavaju vam da se opustite i uživate u udobnoj vožnji.

Unutrašnjost Mazde3 s paketom Revolution Top i presvlakama sedišta od crne kože.

## IZVRSNO OKRUŽENJE

Zahvaljujući dizajnu koji vozača stavlja u središte pažnje, Mazda3 je praktična i udobna. Zakrivljena instrument tabla i hromirani okviri ventilacionih otvora poboljšavaju izgled kokpita, dok su funkcije kao što su HMI commander i centralni 7-inčni displej osetljiv na dodir, kao i Aktivni vozački displej (ADD) u boji, idealno smeštene radi optimizacije prostora.



### ZAKRIVLJENA INSTRUMENT TABLA

Prefinjeni ergonomični dizajn predstavlja grupu instrumenata u položaju optimalnom za vozača.



### HMI COMMANDER

Omogućava vam izmenu postavki vožnje i sigurno pregledanje informacija pomoću sistema MZD Connect dok vozite.



### PREPOZNAVANJE SAOBRAĆAJNIH ZNAKOVA

Automatski očitava saobraćajne znakove standardnog formata za ograničenje brzine i prikazuje poslednje prikazano ograničenje brzine na Aktivnom vozačkom displeju (ADD).

Unutrašnjost Mazde3 u paketu Revolution Top s presvlakama sedišta od bele kože (opcija uz doplatu).



## PONESITE SVET SA SOBOM

Promišljene tehnologije Mazde3 usmerene su na pružanje jedinstvenog iskustva u čijem je središtu vozač sa kojim se ništa ne može meriti. Sigurno se povežite s prijateljima putem e-pošte i društvenih mreža i pristupajte mnogim korisnim informacijama putem naprednog sistema MZD Connect - i svako vaše putovanje će biti što je moguće interaktivnije.

## POVEZIVOST - NA DOHVAT RUKE

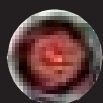
7-inčni displej osetljiv na dodir omogućava pristup izveštajima o stanju u saobraćaju i društvenim mrežama poput Facebooka i Twittera. Informacije o stanju u saobraćaju u stvarnom vremenu učiniće vaše putovanje praktičnijim. Uživate u muzici putem ugrađenog DAB radija ili povežite mobilne uređaje putem USB-a ili putem Bluetooth® veze za hands-free telefonske pozive. Povežite svoj pametni telefon i pristupite internet radio stanicama i servisnim informacijama za sigurnu upotrebu u vozilu. Uz nekoliko vrhunskih i korisnih tehnologija, Mazda3 vam pruža aktivno iskustvo i kontrolu.

### HMI COMMANDER

Zahvaljujući praktičnom položaju između vozačevog i suvozačevog sedišta, HMI commander omogućava vam izmenu postavki vožnje i sigurno pregledanje informacija pomoću sistema MZD Connect dok vozite. Sistem mobilne povezivosti MZD Connect kombinuje komunikaciju, zabavu, ažuriranje stanja u saobraćaju i navigaciju, a lako ga je kontrolisati putem centralnog 7-inčnog displeja osetljivog na dodir u boji, HMI commandera ili glasovnog upravljanja\*.

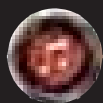


Sistem MZD Connect podeljen je na pet odeljaka, kao što je prikazano na početnom displeju (opcija).



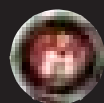
### KOMUNIKACIJA

- Jednostavno upućujte i primajte pozive putem funkcije hands-free tehnologije Bluetooth®
- Primajte tekstualne poruke i odgovarajte predefinisanim porukama
- Pristupite istoriji prethodnih poziva ili informacijama o kontaktima
- Pristupite tehnologiji aha™ da biste se povezali na Facebook i Twitter



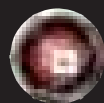
### ZABAVA

- Pristup DAB/AM/FM radiju, CD / MP3, USB, AUX i reprodukcijama pomoću tehnologije Bluetooth® sa povezanog telefona
- Slušajte muziku s povezanog uređaja, kao što je iPod® ili USB uređaj za skladištenje podataka
- Pristupite aplikacijama aha™ i Stitcher™ za internet radio, audio knjige i podcaste



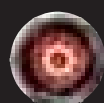
### NAVIGACIJA

- Dodajte do svog odredišta koristeći informacije o stanju u saobraćaju u stvarnom vremenu putem povezanog pametnog telefona
- Saznajte informacije o cenama goriva i vremenskim uslovima tokom vožnje
- Birajte između dvodimenzionalnog ili trodimenzionalnog prikaza karata
- Besplatna ažuriranja karata do tri godine



### PRIMENE

- Nadzor potrošnje goriva i prikaz stanja sistema i-stop i i-ELOOP
- Informacije o sledećim rokovima održavanja
- Prikaz upozorenja za vozilo



### POSTAVKE

- Jednostavno nameštajte postavke za zvuk, vozilo i drugo
- Namestite Aktivni vozački displej (ADD) (ako je ugrađen)

### MZD CONNECT

Sistem MZD Connect objedinjuje komunikaciju, zabavu i navigaciju. Sistemom se može jednostavno upravljati putem centralnog 7-inčnog displeja osetljivog na dodir u boji, HMI commandera ili glasovnog upravljanja\*. Smeštena u visini pogleda vozača, ova funkcija omogućava vam pristup brojnim informacijama, kao što su audio knjige, izveštaji o saobraćaju u stvarnom vremenu i nalozi e-pošte. Aplikacija aha™ omogućava vam upotrebu društvenih mreža, uključujući Facebook i Twitter. Možete reprodukovati muziku sa interneta putem kompatibilnog pametnog telefona pa čak i slušati internet radio stanice pomoću aplikacije Stitcher™.



\*Mogu postojati funkcionalna i regionalna ograničenja. Za određene usluge su potrebni kompatibilni pametni telefon i internet veza. Neke usluge su dostupne uz pretplatu.



## NEKA VAS VODI I ZABAVLJA

Pametne tehnologije su značajan deo potpuno nove Mazde3. Uz velike displeje osetljive na dodir, naši sistemi su intuitivni, lako se koriste i pružaju vrhunski multimedijski paket pa ste tako uvek fokusirani na put pred sobom.

## SVE IMATE POD KONTROLOM

Kod sistema zabave i navigacije hteli smo se pobrinuti da ništa ne umanjuje potpuni užitak vožnje Mazde3. Audio sistem Premium Bose® ima devet precizno smeštenih zvučnika koji pružaju čist zvuk zadivljujućeg kvaliteta. Muzika se može reprodukovati s CD-a i priključenih USB-a uređaja, AUX-priključka, kao i putem Bluetooth® veze. Potpuno integrisani navigacioni sistem odlikuje se najnovijim tehnologijama saobraćajnih karata s brzim pristupom preko displeja osetljivog na dodir.

### AUDIO SISTEM BOSE®

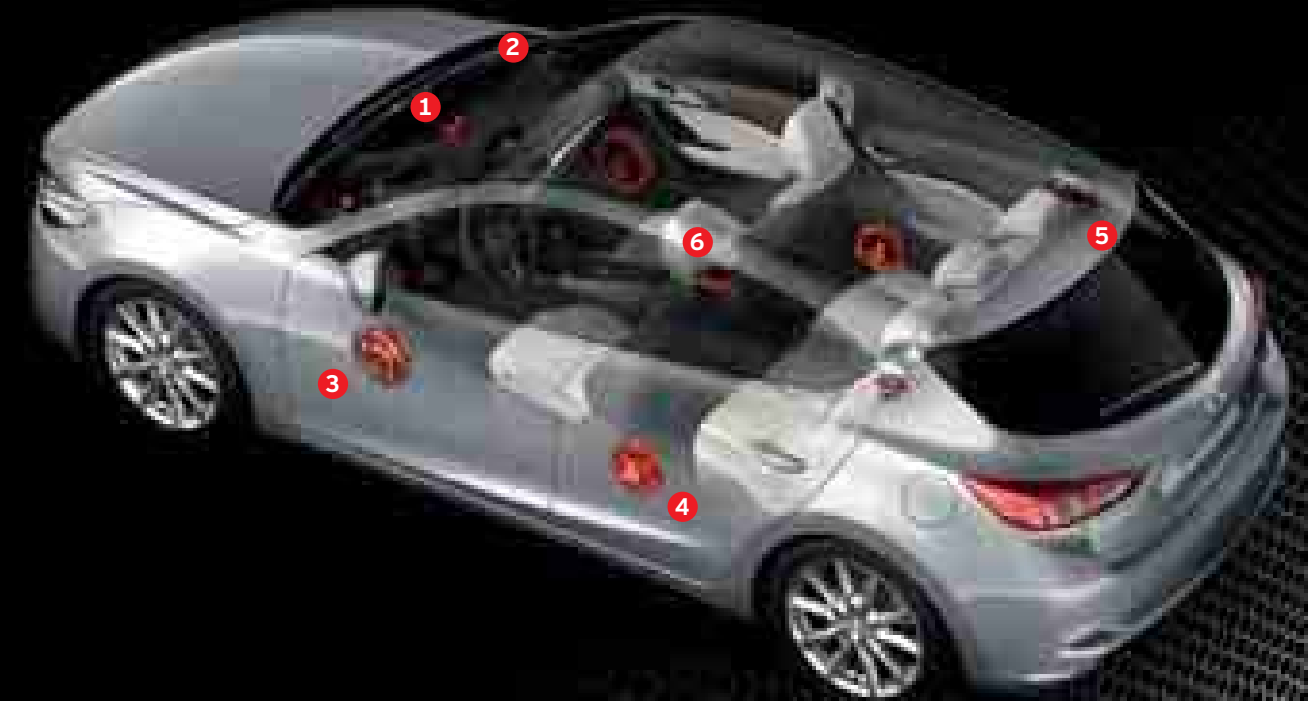
Omogućava vam reprodukciju muzike u raskošnom surround zvuku i tako vas zabavlja na svim putovanjima.

1. jedan srednje/visokotonski zvučnik Twiddler® na instrument tabli.
2. Dva neodimijska visokotonska zvučnika od 2,5 cm na instrument tabli.
3. Dva širokopojasna zvučnika od 16,5 cm, po jedan na svakim prednjim vratima.
4. Dva širokopojasna zvučnika od 13 cm, po jedan na svakim zadnjim vratima.
5. Dva srednje/visokotonska zvučnika Twiddler® nazad.



### SATELITSKA NAVIGACIJA

Informacije o saobraćaju u stvarnom vremenu i ažuriranja doprinose vožnji bez stresa. Pristupite izveštajima o stanju u saobraćaju na praktično smeštenom centralnom 7-inčnom displeju osetljivom na dodir i upravljajte njima svojim glasom ili HMI commanderom.



BOSE



## STVORENA DA UZBUĐUJE

Vozite Mazdu3 i osetite na svojoj koži naš koncept u čijem je središtu čovek, koncept Jinbai Ittai – potpuni sklad jahača i konja. Visoko razvijen ergonomski pristup stavlja vozača Mazde u samo srce automobila. Zahvaljujući TEHNOLOGIJI SKYACTIV, laganoj karoseriji, skladnoj kabini i žustrom odzivu, osećaćete se kao da je automobil deo vas.

*SKYACTIV TECHNOLOGY*



### MOTORI

Pritisnite papučicu i osetite linearno ubrzanje od kojeg zastaje dah.



### MENJAČI

Uz brze i precizne promene stepena prenosa osetićete blisku povezanost s mehanikom automobila.



### ODUŠEVLJENJE LAKOĆOM

Čvrsta i lagana karoserija, uz savršenu ravnotežu i precizno upravljanje – ova formula pružiće vam nezaboravan doživljaj i zabavu u vožnji.

## SKRIVENA INTELIGENCIJA

Mazda3 objedinjuje niz nagrađivanih tehnologija SKYACTIV. S krutom i laganom karoserijom, vozilo pruža iskustvo odzivne, udobne vožnje i omogućava nisku potrošnju goriva, a da pritom nimalo ne umanjuje Mazdinu legendarnu filozofiju zabavne vožnje.

## TEHNOLOGIJA SKYACTIV

Filozofija TEHNOLOGIJE SKYACTIV stremi postizanju najmanje moguće potrošnje goriva i niske emisije CO<sub>2</sub>, kao i pružanju odzivne i zabavne vožnje. Naši motori nude uravnoteženu kombinaciju performansi i potrošnje goriva, što ih čini idealnim za vožnju i u gradu i na autoputu. Naša konstrukcija karoserije i podvozja pruža izuzetnu odzivnost vožnje i udobnost. Naši menjači omogućavaju glatke i brze promene stepena prenosa i tako pružaju sportski doživljaj. Zajedno sa inovativnim tehnologijama, kao što su Mazdin i-stop (sistem pokretanja i zaustavljanja motora) te i-ELOOP (napredno regenerativno kočenje), TEHNOLOGIJA SKYACTIV omogućava izvanredne ekološke performanse Mazde3.

### TEHNOLOGIJE SKYACTIV:

**MOTORI SKYACTIV** - benzinski i dizel motori snage od 100 KS do 165 KS pružaju visok nivo performansi, nisku emisiju CO<sub>2</sub> i poboljšano iskorišćenje goriva.

**MENJAČI SKYACTIV** - ručni i automatski menjači sa šest stepeni omogućavaju glatke i brze promene stepena uz poboljšano iskorišćenje goriva, što poboljšava udobnost i sportski doživljaj vožnje.

**i-ELOOP** - prilikom kočenja sistem zasnovan na kondenzatorima pretvara kinetičku energiju vozila u električnu kada vozilo usporava i koristi je za rad raznih električnih sistema.

**Kočnice** - ventilirani diskovi omogućavaju glatko upravljanje vozilom i bolju snagu zaustavljanja.

**Vešanje** - omogućava žustri odziv na gradskim ulicama i vrludavim seoskim putma.

**KAROSERIJA SKYACTIV** - primenom čelika visoke čvrstoće dobijate zaštitu, udobnost i smanjenu potrošnju goriva, a i ublažava se šteta pri potencijalnim sudarima.

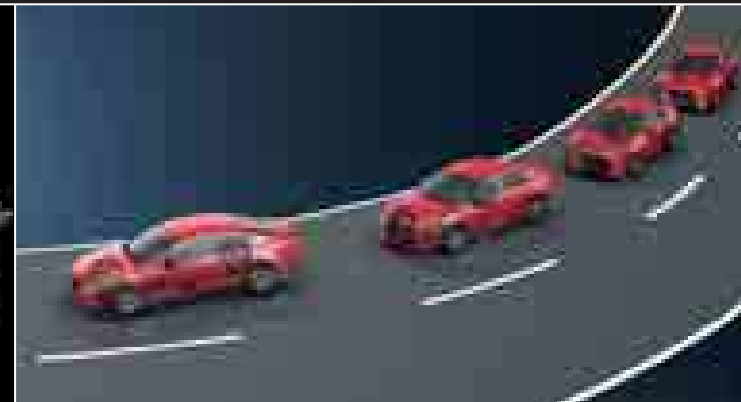
**PODVOZJE SKYACTIV** - pruža izuzetnu upravljivost i stabilnost, a pritom je vrlo lagano.

**SKYACTIV-VEHICLE DYNAMICS** - pametno raspodeljuje obrtni moment i pogonsku snagu po točkovima pri skretanju.



### SKYACTIV-G 2.0 G120 MOTOR

Benzinski motor SKYACTIV-G 2.0 sa 120 KS omogućava nisku potrošnju goriva i emisiju CO<sub>2</sub>, te tako pruža uzbudljiv doživljaj u skladu s Mazdinim vozačkim DNK. Koncept zabavne vožnje Mazde3 upotpunjuju ručni i automatski menjači nove generacije sa šest stepeni.



### VIŠE SNAGE ZA VAŠE TOČKOVE

Novi **SISTEM G-VECTORING CONTROL** kod Mazde3 pametno raspodeljuje obrtni moment motora i pogonsku snagu po točkovima i prebacuje opterećenje vozila prema prednjem spoljnom točku pri skretanju. Rezultat je dramatično poboljšanje upravljivosti automobila, čime se omogućava udobnija i sigurnija vožnja.



### PRECIZNO UPRAVLJANJE I UDOBNOŠĆ

**PODVOZJE SKYACTIV** pruža izuzetnu upravljivost i stabilnost. U sprezi s prednjim vešanjem MacPherson i zadnjim multi-link vešanjem, naša konstrukcija podvozja poboljšava udobnost vožnje i omogućava okretno upravljanje i fluidni, ali čvrsti osećaj vožnje.



### KADA TELO SRETNE DUŠU

**KAROSERIJA SKYACTIV** pruža zaštitu i udobnost te omogućava nisku potrošnju goriva. Primenom čelika visoke čvrstoće karoserija je čvršća, a opet lakša od prethodne Mazde3, što poboljšava udobnost vožnje i smanjuje potrošnju goriva te pruža sportsko iskustvo vožnje.



## NAJSIGURNIJE MESTO NA PUTU

Svaki Mazdin automobil ima niz inteligentnih tehnologija koje su osmišljene radi vaše sigurnosti. Ovo možemo zahvaliti tehnologijama i-ACTIVSENSE, inteligentnom paketu sigurnosnih funkcija koji koristi senzore i kamere da bi nadzirao vašu okolinu i pružio vam zaštitu i praktičnost.

## TEHNOLOGIJA i-ACTIVSENSE

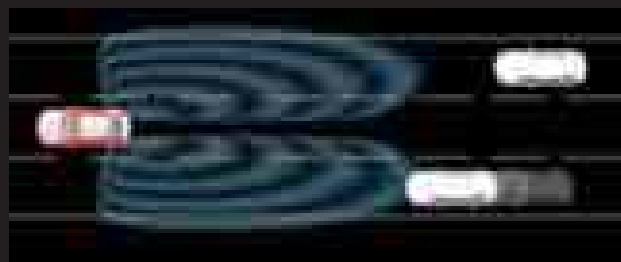
Sistemi i-ACTIVSENSE deluju na celoj Mazdi3 da bi vam pružili visoki stepen sigurnosti i udobnosti. Vozilo objedinjuje tehnologije koje su posebno osmišljene da bi vam olakšale vožnju po prometnim i zakrčenim ulicama i tako vam pomažu da izbegnete ili ublažite sudare.

Primer jedne od tih tehnologija je **Radarski adaptivni tempomat (MRCC)** koji vam omogućava postavljanje brzine automobila i održavanje te brzine bez upotrebe papučice gasa. Sistem koristi radarski senzor na prednjoj rešetki radi nadgledanja vozila ispred vas i prilagođava brzinu da bi se vozilo održalo na prethodno utvrđenom razmaku. Uz krutu karoseriju te prednje i bočne vazdušne jastuke, svaka tehnologija sistema i-ACTIVSENSE brine za vašu sigurnost bez žrtvovanja udobnosti ili Mazdinog iskustva zabavne vožnje.



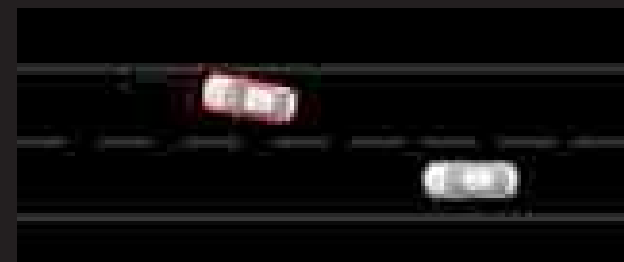
### PREPOZNAVANJE SAOBRAĆAJNIH ZNAKOVA

Sprečava previđanje saobraćajnih znakova i tako omogućava sigurniju vožnju. Kamera usmerena prema napred nadzire put pred sobom, a softver za prepoznavanje automatski otkriva ograničenja brzine tokom vožnje. Na Aktivnom vozačkom displeju (ADD) pojaviće se obaveštenje o trenutnom ograničenju brzine, a ako je prekoračite, dobijate vizuelno i zvučno upozorenje.



### SISTEM NADZORA MRTVOG UGLA (BSM)

Radarski sistem vas upozorava ako vam u mrtvi ugao ude drugo vozilo. Ako započnete promenu saobraćajne trake ili ako naide vozilo sa zadnje strane na udaljenosti do 50 m tokom vožnje, sistem vas obaveštava putem zvučnog alarma upozorenja i bljeskanjem indikatora na spoljnim retrovizorima. Alarm prestaje nakon što vas vozilo pretekne i omogućava vam da sigurno promenite saobraćajnu traku.



### sistem ZADRŽAVANJA VOZILA U SAOBRAĆAJNOJ TRACI (LKA)

Osmišljen radi sprečavanja slučajnog izlaska automobila iz saobraćajne trake uz upotrebu prednje kamere koja nadzire položaj automobila na putu. Sistem upozorava vozača putem zvučnog alarma upozorenja i vibracijama na upravljaču ako se vozilo nenamerno pomeri iz traka, a zatim preuzima korektivne radnje da bi se vozilo zadržalo u svojoj traci.



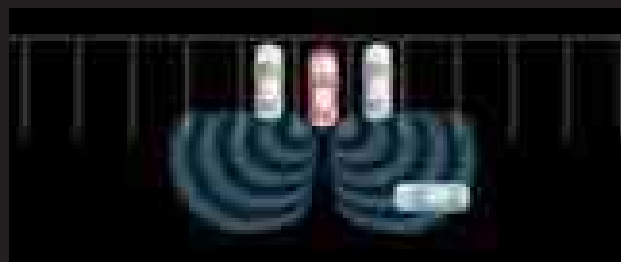
### DUGA SVETLA KOJA NE ZASLEPLJUJU

Sa LED tehnologijom, prednja svetla podeljena su u četiri bloka koji se mogu odvojeno paliti i gasiti uz pomoć kamere koja nadzire druga vozila u blizini. Ovako je moguće voziti sa stalno upaljenim dugim svetlima, što značajno poboljšava vidljivost pri noćnoj vožnji, a pritom ne zaslepljuje vozače drugih vozila.



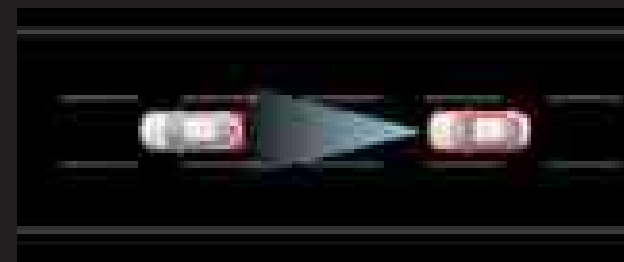
### GLAVNA SVETLA SA PROŠIRENIM POLJEM

Ova postavka oborenih svetala proširuje područje osvetljenosti na svakoj strani vozila gde tradicionalna prednja svetla to ne mogu. Ovako je lakše noću videti pešake i ostale prepreke na raskrsnicama.



### UPOZORENJE NA BOČNI SAOBRAĆAJ POZADI (RCTA)

Posebno osmišljen za vožnju unazad, sistem vas upozorava na vozila ili prepreke koje se približavaju s obe strane. Zvučno upozorenje i bljeskanje indikatora na spoljnim retrovizorima obaveštavaju vas ako ima vozila na nebezbednoj udaljenosti. Alarm prestaje nakon što vozilo prođe i omogućava vam da sigurno nastavite s vožnjom unazad.



### INTELIGENTNI SISTEM KOČENJA U GRADSKOJ VOŽNJI (NAPREDNI SCBS)

Osmišljen je da bi vam pomogao da rizik od sudara pri brzinama do otprilike 80 km/h svedete na najmanju moguću meru. Sistem nadzire razmak i brzinu vozila ispred vas, kao i ostale objekte koji se mogu otkriti, kao npr. pešake - i automatski koči u slučaju verovatnog sudara. Ovaj sistem takođe koristi zadnje senzore kako bi sprečio ili ublažio sudar sa preprekom pri vožnji unazad do brzine od otprilike 8 km/h.



### NAČIN RADA ZA AUTOPUT

Ova postavka koristi motor mehanizma za kontrolu visine snopa prednjih svetala da bi automatski podigla osvetljenja za vreme vožnje pri brzinama dopuštenim na autoputu; tako se saobraćajni znakovi i prepreke mogu primetiti na vreme.



## MAZDA3

EMOTION

Verzija Sport sa 5 vrata



### IZDVOJENA OPREMA:

- 16-inčni čelični točkovi
- Taster za pokretanje motora
- Sistem G-Vectoring Control
- Sistem sprečavanja blokiranja točkova pri kočenju (ABS) s elektronskom raspodelom sile kočenja (EBD) i sistemom pomoći pri naglom kočenju (EBA)
- Sistem kontrole dinamičke stabilnosti (DSC) i kontrole proklizavanja (TCS)
- Dvostruki prednji, bočni i zadnji vazdušni jastuci u obliku zavese
- Sistem nadzora pritiska u gumama
- Prednji i zadnji branici u boji karoserije
- Kvače na vratima u boji karoserije
- Centralni naslon za ruke napred
- Daljinsko centralno zaključavanje
- Električni podizači prednjih i zadnjih stakala s globalnim zatvaranjem
- Manuelni klima-uređaj
- Instrumenti: analogni brzinomer, merač broja obrtaja, merač pređenog puta, putni računar
- AM/FM modularni radio / MP3, četiri zvučnika, USB i AUX
- Audio komande na upravljaču



#### MANUELNI KLIMA-UREĐAJ

Omogućava jednostavnu podešavanje temperature u unutrašnjosti.



#### HALOGENA PREDNJA SVETLA

Daju osećaj visokokvalitetne završne obrade prednje strane vozila i poboljšavaju vidljivost pri vožnji noću i tokom loših vremenskih prilika.



#### TASTER ZA POKRETANJE MOTORA

Omogućava vam pokretanje motora bez držanja ključa.



#### ANTENA U OBLIKU PERAJA MORSKOG PSA

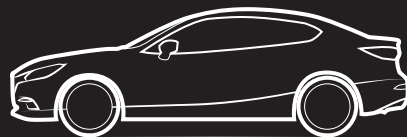
U ponudi samo s verzijom Sport sa 5 vrata, ova kompaktna, elegantna alternativa konvencionalnoj anteni upotpunjuje opšti izgled automobila.



## MAZDA3

CHALLENGE / ATTRACTION

Sedan sa 4 vrata



Sport sa 5 vrata



### IZDVOJENA OPREMA (DODATNO NA EMOTION):

- 16-inčne aluminijumske felne
- 7-inčni displej u boji osetljiv na dodir
- Inteligentni sistem kočenja u gradskoj vožnji (napredni SCBS)
- Hromirani donji rub bočnih stakala
- Električno pokretani i sklopivi spoljni retrovizori
- Zadnji centralni naslon za ruke
- Upravljač presvučen kožom
- Električna parking kočnica (EPB)
- HMI commander
- MP3 sa šest zvučnika s tehnologijom Bluetooth® i CD playerom
- Samozatamnjujući unutrašnji retrovizor
- Automatski dvozonski klima-uređaj
- Tempomat sa limitatorom brzine



### MZD CONNECT

Sistem MZD Connect kombinuje komunikaciju, zabavu, ažuriranje stanja u saobraćaju i navigaciju, a lako ga je kontrolisati putem centralnog 7-inčnog displeja u boji osetljivog na dodir.



### GREJANJE PREDNIH SEDIŠTA

Serijska od paketa Attraction, zajedno s grejanjem upravljača, dodatno podižu nivo udobnosti. Dobrodošao dodatak, posebno za tokom hladnih i mračnih zimskih jutara.



### 16-INČNE ALUMINIJUMSKE FELNE

Pružaju vašem vozilu osećaj stabilnosti, a u isto vreme poboljšavaju opšti izgled.



### AUTOMATSKI KLIMA-UREĐAJ

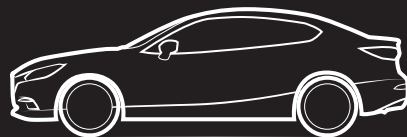
Automatski održava postavke klima-uređaja i omogućava idealnu i udobnu temperaturu tokom vožnje. Vozač i suvozač mogu odvojeno podešavati temperaturu.



## MAZDA 3

REVOLUTION / REVOLUTION TOP

Sedan sa 4 vrata



Sport sa 5 vrata



### IZDVOJENA OPREMA (DODATNO NA CHALLENGE):

- 18" aluminijumske felne
- Zatamnjena zadnja stakla
- LED glavna, dnevna i zadnja svetla
- Polugice za menjanje stepena prenosa na upravljaču (samo kod automatskog mjenjača)
- Aktivni vozački displej (ADD) u boji
- Audio sistem Bose® s MP3, tehnologijom Bluetooth® i devet zvučnika
- 'Pametni ključ'
- Prednji i zadnji parking senzori i kamera za vožnju unazad
- Senzori za svetlo i kišu
- Sistem nadzora zadnjih mrtvih uglova (BSM) s upozorenjem na bočni saobraćaj nazad (RCTA)
- Prilagodljiva LED prednja svetla (samo u paketu Revolution Top)
- Grejanje upravljača
- Sistem upozorenja vozača na umor



### AKTIVNI VOZAČKI DISPLEJ U BOJI

Pružava bitne informacije o vozilu u visini pogleda, pa se možete fokusirati na put pred sobom.



### AUDIO SISTEM BOSE®

Pružava raskošni surround zvuk i dovoljno snage te vas tako zabavlja na svim putovanjima.



### GREJANI UPRAVLJAČ PRESUČEN KOŽOM

Povećava udobnost upravljača i omogućava kontrolu audio sistema, tempomata i telefonskih sistema s tehnologijom Bluetooth® pomoću prekidača na upravljaču.



### KOŽNA SEDIŠTA

Poboljšavaju opšti kvalitet unutrašnjosti i omogućavaju vam da se opustite i uživate u udobnoj vožnji. (Serijski u paketu Revolution Top)

## DODATNA OPREMA

U ponudi je široka paleta Mazdine originalne dodatne opreme. Ova dodatna oprema pruža vašoj Mazdi3 novi nivo stila, zaštite i mogućnosti transporta i garantuje još više užitka na svakom putovanju.



PREDNJI SPOJLER I AERODINAMIČNE OBLOGE PRAGOVA



ZADNJI KROVNI SPOJLER U BRILLIANT CRNOJ BOJI I 18-INČNE ALUMINIJUMSKE FELNE



16-INČNE ALUMINIJUMSKE FELNE SILVER



18-INČNE ALUMINIJUMSKE FELNE GUNMETAL



18-INČNE ALUMINIJUMSKE FELNE SILVER



18-INČNE ALUMINIJUMSKE FELNE DARK GUNMETAL



# SPECIFIKACIJE

Raspoloživost modela		G100	G120	G120 (Automatik)	G165	CD105	CD105 (Automatik)	CD150	CD150 (Automatik)
Sedan:	Emotion	-	-	-	-	-	-	-	-
	Challenge	■	■	■	-	■	-	■	-
	Attraction	■	■	■	-	■	-	■	-
	Revolution	-	■	■	-	■	-	■	-
	Revolution Top	-	■	-	-	-	-	■	-
Sport:	Emotion	■	-	-	-	-	-	-	-
	Challenge	■	■	■	-	■	-	■	-
	Attraction	■	■	■	-	■	■	■	■
	Revolution	-	■	■	■	■	-	■	■
	Revolution Top	-	■	-	■	-	-	■	-

■ = Raspoložive kombinacije; - = nije raspoloživo.

## Motor / Upravljač

Motor	G100	G120	G120 (Automatik)	G165	CD105	CD105 (Automatik)	CD150	CD150 (Automatik)
Najveća snaga (kW (KS) pri o/min)	74 (100) / 6.000	88 (120) / 6.000	88 (120) / 6.000	121 (165) / 6.000	77 (105) / 4.000	77 (105) / 4.000	110 (150) / 4.500	110 (150) / 4.500
Najveći obrtni moment (Nm pri o/min)	150 / 4.000	210 / 4.000	210 / 4.000	210 / 4.000	270 / 1.600-2.500	270 / 1600-2.500	380 / 1.800-2.600	380 / 1.800-2.600
Stepen kompresije	14,0:1	14,0:1	14,0:1	14,0:1	14,8:1	14,8:1	14,0:1	14,0:1
Prečnik i hod klipa (mm)	74,5 x 85,8	83,5 x 91,2	83,5 x 91,2	83,5 x 91,2	76,0 x 82,6	76,0 x 82,6	86,0 x 94,3	86,0 x 94,3
Radna zapremna (ccm)	1.496	1.998	1.998	1.998	1.499	1.499	2.191	2.191
Ventila po cilindru	4	4	4	4	4	4	4	4

## Upravljač

Mehanizam upravljača	Električni servoupravljač							
Minimalni prečnik kruga okretanja (od zida do zida) (m)	11,4	11,4	11,4	11,4	11,4	11,4	11,4	11,4

## Performanse i potrošnja

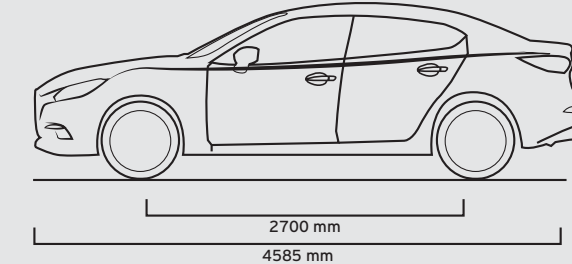
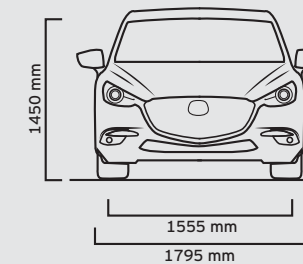
Sedan		G100	G120	G120 (Automatik)	G165	CD105	CD105 (Automatik)	CD150	CD150 (Automatik)
CO <sub>2</sub> emisije (g/km)		118	119	128	-	99	-	104	-
Najveća brzina (km/h)		185	198	198	-	186	-	213	-
Norma za izduvne gasove		EU6	EU6	EU6	-	EU6	-	EU6	-
Zapremina rezervoara goriva (l)		51	51	51	-	51	-	51	-
Potrošnja goriva (l/100km):	Grad	6,4	6,5	7,0	-	4,3	-	4,7	-
	Van grada	4,2	4,3	4,8	-	3,5	-	3,5	-
	Kombinovano	5,0	5,1	5,6	-	3,8	-	3,9	-
Preporučeno gorivo		Benzin	Benzin	Benzin	-	Dizel	-	Dizel	-
Ubrzanje 0-100 km/h (s)		10,5	8,8	10,3	-	11,0	-	8,0	-

## Sport

Sport		G100	G120	G120 (Automatik)	G165	CD105	CD105 (Automatik)	CD150	CD150 (Automatik)
CO <sub>2</sub> emisije (g/km)		119	119	129	135	99	114	107	127
Najveća brzina (km/h)		182	195	194	210	185	181	210	201
Norma za izduvne gasove		EU6	EU6	EU6	EU6	EU6	EU6	EU6	EU6
Zapremina rezervoara goriva (l)		51	51	51	51	51	51	51	51
Potrošnja goriva (l/100km):	Grad	6,5	6,5	7,0	7,5	4,3	4,9	4,9	6,0
	Van grada	4,3	4,3	4,8	4,8	3,5	4,1	3,6	4,1
	Kombinovano	5,1	5,1	5,6	5,8	3,8	4,4	4,1	4,8
Preporučeno gorivo		Benzin	Benzin	Benzin	Benzin	Dizel	Dizel	Dizel	Dizel
Ubrzanje 0-100 km/h (s)		10,6	8,9	10,4	8,2	11,0	11,6	8,1	9,0

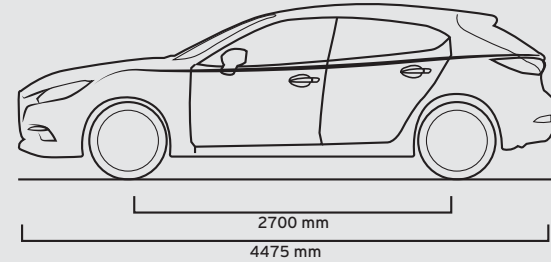
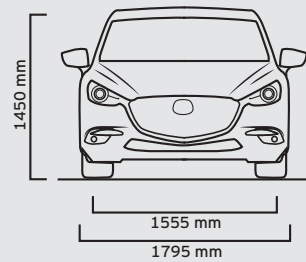
Potrošnja goriva i emisija CO<sub>2</sub> izmerene u skladu sa smernicama EU 1999/100/EC, sa Mazdom3 opremljenom "Zero option" paketom opreme koji sadrži: bez podizača sedišta, gume sa malim otporom kotrljanja, bez klima uređaja, bez audio jedinice, bez izolacije, itd. Zero option paket opreme je dostupan uz doplatu.

Dimenzije i težine		G100	G120	G120 (Automatik)	G165	CD105	CD105 (Automatik)	CD150	CD150 (Automatik)
Sedan									
Dozvoljena težina prikolice (kg):	Bez kočnica	600	600	600	-	600	-	650	-
Dozvoljeno opterećenje osovine napred / nazad (kg)		930/945	960/930	980/930	-	1.015/940	-	1.060/925	-
Dužina / širina / visina vozila (mm)		4.580/ 1.795/ 1.450	4.580/ 1.795/ 1.450	4.580/ 1.795/ 1.450	-	4.580/ 1.795/ 1.450	-	4.580/ 1.795/ 1.445	-
Maks. dozvoljena masa prikolice (kg):	S kočnicama na usponu 8%	1.500	1.600	1.600	-	1.300	-	1.800	-
	S kočnicama na usponu 12%	950	1.300	1.300	-	1.300	-	1.500	-
Maks. dozvoljena ukupna masa vozila (kg)		1.800	1.815	1.835	-	1.870	-	1.910	-
Maks. dozvoljeno opterećenje krova (kg)		75	75	75	-	75	-	75	-
Masa praznog vozila s vozačem (75kg) (kg)		1.260	1.275	1.310	-	1.340	-	1.385	-
Međuosovinski razmak (mm)		2.700	2.700	2.700	-	2.700	-	2.700	-
Zapremina prtljavnika prema VDA (l):	Zapremina sa 5 sedišta	419	419	419	-	419	-	419	-
Prostor za glavu / noge / ramena, napred (mm)		981/ 1.073/ 1.452	981/ 1.073/ 1.452	981/ 1.073/ 1.452	-	981/ 1.073/ 1.452	-	981/ 1.073/ 1.452	-
Prostor za glavu / noge / ramena, straga (mm)		955/909/ 1.382	955/909/ 1.382	955/909/ 1.382	-	955/909/ 1.382	-	955/909/ 1.382	-
Trag točkova napred / trag točkova nazad (mm)		1.555/ 1.560	1.555/ 1.560	1.555/ 1.560	-	1.555/ 1.560	-	1.555/ 1.560	-
Udaljenost od tla -bez opterećenja (mm)		155	155	155	-	155	-	155	-



# SPECIFIKACIJE

Dimenzije i težine Sport	G100	G120	G120 (Automatik)	G165	CD105	CD105 (Automatik)	CD150	CD150 (Automatik)
Dozvoljena težina prikolice (kg): Bez kočnica	600	600	600	600	600	600	650	650
Dozvoljeno opterećenje osovine napred / nazad (kg)	930/945	960/930	980/930	960/930	1.015/940	1.040/945	1.060/925	1.075/930
Dužina / širina / visina vozila (mm)	4.460/ 1.795/ 1.465	4.460/ 1.795/ 1.465	4.460/ 1.795/ 1.465	4.460/ 1.795/ 1.465	4.460/ 1.795/ 1.465	4.460/ 1.795/ 1.465	4.460/ 1.795/ 1.465	4.460/ 1.795/ 1.465
Maks. dozvoljena masa prikolice (kg): S kočnicama na usponu 8%	1.500	1.600	1.600	1.600	1.300	1.300	1.800	1.500
S kočnicama na usponu 12%	950	1.300	1.300	1.300	1.300	1.300	1.500	1.500
Maks. dozvoljena ukupna masa vozila (kg)	1.800	1.815	1.835	1.815	1.870	1.900	1.910	1.930
Maks. dozvoljeno opterećenje krova (kg)	75	75	75	75	75	75	75	75
Masa praznog vozila s vozačem (75kg) (kg)	1.260	1.280	1.315	1.295	1.335	1.360	1.395	1.405
Međuosovinski razmak (mm)	2.700	2.700	2.700	2.700	2.700	2.700	2.700	2.700
Zapremina prtljavnika prema VDA (l): Zapremina sa 5 sedišta	364	364	364	364	364	364	364	364
Prostor za glavu / noge / ramena, napred (mm)	981/ 1.073/ 1.452	981/ 1.073/ 1.452	981/ 1.073/ 1.452	981/ 1.073/ 1.452	981/ 1.073/ 1.452	981/ 1.073/ 1.452	981/ 1.073/ 1.452	981/ 1.073/ 1.452
Prostor za glavu / noge / ramena, nazad (mm)	955/909/ 1.382	955/909/ 1.382	955/909/ 1.382	955/909/ 1.382	955/909/ 1.382	955/909/ 1.382	955/909/ 1.382	955/909/ 1.382
Trag točkova napred / trag točkova nazad (mm)	1.555/ 1.560	1.555/ 1.560	1.555/ 1.560	1.555/ 1.560	1.555/ 1.560	1.555/ 1.560	1.555/ 1.560	1.555/ 1.560
Udaljenost od tla -bez opterećenja (mm)	155	155	155	155	155	155	155	155



Bezbednost i sigurnost	Emotion	Challenge	Attraction	Revolution	Revolution Top
Dinamička kontrola stabilnosti (DSC) s regulacijom proklizavanja (TCS)	●	●	●	●	●
Imobilizator	●	●	●	●	●
Radarski inteligentni sistem pomoći pri kočenju (SBS)	-	-	-	-	●
ISOFIX pričvršćivanje dečjih sedišta (nazad)	●	●	●	●	●
Mogućnost isključivanja suvozačkog vazdušnog jastuka	●	●	●	●	●
Pomoć pri kretanju na uzbrdici (HLA)	●	●	●	●	●
Set za privremenu popravku gume	●	●	●	●	●
Signalizacija za nevezane sigurnosne pojaseve sa zvučnim upozorenjem	●	●	●	●	●
Sigurnosni pojasevi: prednji, automatski s tri tačke pričvršćenja, zatezačima, ograničivačima sile zatezanja, gornja hvatišta podesiva po visini	●	●	●	●	●
zadnji, automatski s tri tačke pričvršćenja za sva tri sedišta	●	●	●	●	●
SKYACTIV karoserijska struktura - 'trostruki H' pomaže zaštititi putnika od sila udara	●	●	●	●	●
Prilagodljiva LED prednja svetla (sistemi HBC i AFLS)	-	-	-	-	●
Sistem automatskog kočenja u gradskom saobraćaju (SCBS) (*i nazad)	-	●	●	●*	●*
Sistemi nadzora: zadnjeg 'mrtvog ugla' (BSM) i bočnog saobraćaja nazad (RCTA)	-	-	●	●	●
pritiska u gumama (TPMS)	●	●	●	●	●
umora vozača	-	-	-	●	●
Sistem sprečavanja blokiranja točkova pri kočenju (ABS) s elektronskom raspodelom sile kočenja (EBD) i sistemom pomoći pri naglom kočenju (EBA)	●	●	●	●	●
Sistem upozorenja i zadržavanja vozila u saobraćajnoj traci (LKA)	-	-	-	-	●
Upozoravajuća signalizacija pri naglom kočenju (ESS)	●	●	●	●	●
Vazdušni jastuci: bočni, prednji	●	●	●	●	●
prednji, za vozača i suvozača	●	●	●	●	●
vazdušne zavese napred i nazad	●	●	●	●	●

## Spoljašnjost

Antena u obliku peraja morskog psa (samo Sport)	●	●	●	●	●
Branici, prednji i zadnji u boji karoserije	●	●	●	●	●
Elektropodesivi spoljni retrovizori	●	-	-	-	-
Elektropodesivi, grejani i sklopivi (*automatski) spoljni retrovizori	-	●	●*	●*	●*
Krovni spojler u boji karoserije (samo Sport)	●	●	●	●	●
Kvake na vratima u boji karoserije	●	●	●	●	●
Parking senzori: prednji, zadnji i kamera za vožnju unazad	-	-	-	●	●
zadnji	-	-	●	-	-
Pokazivači pravca u kućištima spoljnih retrovizora	●	●	●	●	●
Prednja LED dnevna svetla	-	-	●	●	●
Prednja svetla: za maglu u LED tehnologiji	-	●	●	●	●
LED glavna i duga svetla	-	-	●	●	●
prilagodljiva LED svetla (sistemi AFLS i HBC)	-	-	-	-	●
halogena glavna i duga svetla	●	●	-	-	-
Prednji intervalni brisači	●	●	●	●	●
Zadnja svetla u LED tehnologiji	-	-	●	●	●
Treće stop svetlo	●	●	●	●	●
Zatamnjena zadnja stakla	-	-	●	●	●
Točkovi: 16" čelični točkovi	●	-	-	-	-
16" aluminijumske felne	-	●	●	-	-
18" aluminijumske felne	-	-	-	●	●

● = serijski; - = nije dostupno serijski.

# SPECIFIKACIJE

## Udobnost i praktičnost

	Emotion	Challenge	Attraction	Revolution	Revolution Top
Audio komande na upravljaču	●	●	●	●	●
Električni podizači prednjih i zadnjih prozora s automatskim podizanjem i spuštanjem	●	●	●	●	●
Električni servo-upravljač	●	●	●	●	●
Taster za pokretanje / zaustavljanje motora	●	●	●	●	●
Integrirano Bluetooth® povezivanje	-	●	●	●	●
Klima-uređaj:					
automatski dvozonski sa senzorom vlage	-	●	●	●	●
manuelni	●	-	-	-	-
Senzori za kišu i svetlo:					
automatsko uključivanje svetala i brisača	-	-	●	●	●
Štitnici za sunce:					
na strani vozača i suvozača, s ogledalima + držač za kartice	●	-	-	-	-
na strani vozača i suvozača, s osvetljenim ogledalima + držač za naočare	-	●	●	●	●
Centralno daljinsko zaključavanje	●	●	●	-	-
Centralno daljinsko zaključavanje: s 'pametnim ključem'	-	-	-	●	●
Centralni 7" informacijski displej u boji, osjetljiv na dodir	-	●	●	●	●
Sistem i-stop	●	●	●	●	●
Tempomat s limitatorom brzine	-	●	●	●	-
Tempomat: Mazdin adaptivni radarski tempomat (MRCC)	-	-	-	-	●

● = serijski; - = nije dostupno.

## Unutrašnjost

	Emotion	Challenge	Attraction	Revolution	Revolution Top
12V utičnica napred	●	●	●	●	●
Audio sistem:					
AM/FM radio / USB i AUX priključci (MP3 kompatibilan)	●	-	-	-	-
DAB*, CD-player (MP3 kompatibilan), Bluetooth® povezivanje, USB i AUX priključci	-	●	●*	-	-
DAB, CD-player (MP3 kompatibilan), Bluetooth® povezivanje, USB i AUX priključci, Bose® Soundsystem	-	-	-	●	●
Digitalni sat	●	●	●	●	●
Dva prednja držača čaša	●	●	●	●	●
Grejanje prednjih sedišta i upravljača	-	-	●	●	●
Aktivni vozački displej (ADD) u boji	-	-	-	●	●
HMI commander	-	●	●	●	●
Kožna unutrašnjost, crna (bela koža kao opcija uz doplatu)	-	-	-	-	●
Kožni upravljač s integriranim audio-komandama	-	●	●	●	●
Pokazivač spoljne temperature	●	●	●	●	●
Osvetljeni pretinac ispred suvozača	-	●	●	●	●
Osvetljenje instrument table s kontrolom intenziteta	●	●	●	●	●
Po visini nameštivi nasloni za glave na svim sedištima	●	●	●	●	●
Putni računar	●	●	●	●	●
Ručica menjača:					
kožna	-	●	●	●	●
Parking kočnica:					
električna	-	●	●	●	●
Samozatamnjujući unutrašnji retrovizor	-	●	●	●	●
Sedišta:					
kožna, električno podesiva na vozačevoj strani, podesiva po visini na strani vozača i suvozača	-	-	-	-	●
podesiva po visini na strani vozača i suvozača, podesiva lumbalna potpora za vozača	-	●	●	●	-
Srebrne kvake u unutrašnjosti	●	●	●	●	●
Centralni displej:					
7" u boji, osjetljiv na dodir	-	●	●	●	●
Zadnja sedišta:					
preklopiva u odnosu 60:40	●	●	●	●	●
Zadnji centralni naslon za ruke	-	●	●	●	●
Svetlo u prtljažnom prostoru	●	●	●	●	●
Upravljač:					
podesiv po visini i dubini	●	●	●	●	●
prekidači za upravljanje audio sistemom i putnim računarom	●	●	●	●	●
Zvučnici:					
4 komada	●	-	-	-	-
6 komada (odvojeni visokotonci napred)	-	●	●	-	-
9 komada (Bose® Soundsystem)	-	-	-	●	●

● = serijski; - = nije dostupno serijski.

Bose® i Bose logotip su registrovani zaštitni znaci korporacije Bose Corporation u SAD i drugim zemljama. Koriste se uz ovlašćenje.

Bluetooth® naziv i logotipi u vlasništvu su kompanije Bluetooth SIG, Inc. i svaka upotreba tih oznaka od strane Mazda Motor Corporation je licencirana. Ostali zaštićeni znakovi i zaštićena imena u vlasništvu su svojih kompanija.

# BOJE I PRESVLAKE

CRNA TKANINA - EMOTION



CRNA TKANINA - CHALLENGE/ATTRACTION/REVOLUTION



CRNA KOŽA - REVOLUTION TOP



BELA KOŽA - REVOLUTION TOP (OPCIJA UZ DOPLATU)



ARCTIC BELA, NEMETALIK



SNOWFLAKE BELA METALIK\*



SONIC SREBRNA METALIK\*



SOUL CRVENA METALIK\*



ETERNAL PLAVA METALIK\*



DEEP CRYSTAL PLAVA METALIK\*



MACHINE SIVA METALIK\*



TITANIUM FLASH SIVA METALIK\*



JET CRNA METALIK\*

Nivo opreme	*Uz doplatu.								
	Arctic bela (A4D)	Deep Crystal plava metalik (42M)	Eternal plava metalik (45B)	Jet crna metalik (41W)	Machine siva metalik (46G)	Sonic srebrna metalik (45P)	Snowflake bela metalik (25D)	Soul crvena metalik (41V)	Titanium Flash siva metalik (42S)
Emotion	■	□	□	□	□	□	□	□	□
Challenge	■	□	□	□	□	□	□	□	□
Attraction	■	□	□	□	□	□	□	□	□
Revolution	■	□	□	□	□	□	□	□	□
Revolution Top	■	□	□	□	□	□	□	□	□

■ = bez doplate, □ = opcija uz doplatu.



#### APLIKACIJA MY MAZDA

Za preuzimanje aplikacije My Mazda držite svoj pametni telefon ili tablet iznad QR koda. Dizajnirana ekskluzivno za vlasnike Mazda vozila, aplikacija vam omogućava pristup važnim informacijama o vozilu, kao i lociranje najbližeg Mazdinog partnera te praćenje istorije servisiranja vašeg vozila.



#### SERVIS I GARANCIJA

Baš kao i sami automobili, i usluge koje nudimo osmišljene su tako da vam omoguće prvoklasno iskustvo vlasništva. Svako novo vozilo pokriveno je **3-godišnjom garancijom** do 100.000 km. Ostale dostupne garancije za nova vozila uključuju Mazda **3-godišnju garanciju na boju i 12-godišnju garanciju** na koroziju. **Mazda Europe Service** nudi pokrće u slučaju kada vam je potrebna pomoć prilikom kvara ili ako je vaše vozilo ukradeno ili je učestvovalo u saobraćajnoj nezgodi. A kao deo usluge **Mazdine garancije vrhunske usluge** osposobljavamo sve tehničko osoblje za ugradnju visokokvalitetnih delova koji su pokriveni potpunom Mazda garancijom.

POTREBNO VAM JE VIŠE INFORMACIJA?