

HỒ SƠ NĂNG LỰC

CAPACITY PROFILE

TIMAX



CÔNG TY CỔ PHẦN TIMAX

Trụ sở: Thôn Sáp Mai, Vĩng La, Đông Anh, Hà Nội

Website: www.timax.vn

Hotline: 0363.522.299

THÔNG TIN CHUNG VỀ CÔNG TY

- Tên công ty: Công ty Cổ phần Timax (TIMAX.,JSC)
- Nhà máy 1: Thôn Sáp Mai, Võng La, Đông Anh, Hà Nội.
- Nhà máy 2: Cơ sở sản xuất làng nghề xã Liên Hà, huyện Đan Phượng, TP Hà Nội
- Hotline: 0363.522.299
- Mã số thuế: 0109864336.
- Website: www.timax.vn
- Lĩnh vực hoạt động:
 - + Trồng rừng, khai thác chế biến gỗ tự nhiên, công nghiệp và xuất khẩu các loại ván bóc, ván ép: Gỗ keo, bạch đàn, bồ đề, mỡ....đa dạng kích cỡ, chủng loại theo yêu cầu khách hàng
 - + Sản xuất kinh doanh ngành hàng nội thất gia đình, văn phòng



VÁN BÓC VÀ VÁN ÉP CORE VENEER AND PLYWOOD

剥離板と合板

Ván bóc là những lớp gỗ được lạng (bóc) từ gỗ tự nhiên. Kích thước những lớp gỗ này khác nhau tùy theo mục đích sử dụng và độ lớn của gỗ tự nhiên tại từng nơi. Sau khi được cắt (bóc), chúng được phơi, sấy khô và lưu trữ, sẵn sàng cho quá trình sản xuất.

Peeling boards are layers of wood that are peeled from natural wood. The size of these wood layers varies according to the purpose of use and the size of the natural wood in each place. After being peeled, they are dried, dried and stored, ready for production.

剥離板は、天然木材からスライス（剥離）した木材層です。これらの木材層のサイズは、使用目的と各場所の天然木材のサイズによって異なります。これらの木材層はカット（剥離）されてから、生産を準備する為に、自然に乾燥したり、機械で乾燥したり、保管したりされます。



Các ưu điểm nổi trội của ván bóc: giá thành rẻ, hợp lý và tiết kiệm nguyên liệu (giúp bảo vệ tài nguyên rừng).

Outstanding advantages of peeling board: cheap price, reasonable and material saving (help protect forest resources).

剥離板の顕著な利点：安価で合理的で（森林資源の保護に役立つように）材料を節約することが出来ます。

VÁN BÓC VÀ VÁN ÉP CORE VENEER AND PLYWOOD

剥離板と合板



Quá trình sản xuất ván ép phải tuân theo một yêu cầu kỹ thuật rất nghiêm ngặt, chọn nguyên liệu một cách cẩn thận để làm cho veneers chất lượng cao, sau đó ngâm tẩm, làm khô, dán và xử lý theo quy trình... Chất lượng của các sản phẩm phụ thuộc vào rất nhiều công đoạn. Ngoài ra, để làm cho ván ép có chất lượng cao cũng đòi hỏi sự cẩn thận, người lao động nhiệt tình và khéo léo. Vì thế, mặc dù công nghệ sản xuất giống nhưng chất lượng ván ép giữa các nhà máy là không giống nhau.

The plywood production process must follow a very strict technical requirement, carefully selecting raw materials to make high quality veneers, then impregnating, drying, gluing and processing according to the process .. The quality of the products depends on many stages. In addition, to make high quality plywood also requires careful, enthusiastic and skillful workers. Therefore, although the technology of seed production is the same but the quality of plywood between factories is not the same.

合板の製造プロセスは、非常に厳しい技術要件を遵守する必要があります。高品質のベニヤを作るために材料を慎重に選択しなければなりません。その後、プロセスに従って含浸し、乾燥し、貼ります。製品の品質は多くの段階に依存します。さらに、高品質の合板を作る為に、慎重で熱心で熟練した労働者も必要です。したがって、生産技術は同じですが、工場間の合板の品質は同じではありません。

VÁN BÓC VÀ VÁN ÉP CORE VENEER AND PLYWOOD

剥離板と合板

- Loại: AA, AB, BB, BC
- Kích cỡ: 1220mm x 2440mm
- Độ dày: tùy theo yêu cầu
- Face/back: Bintangor, Keruing, Canarium or as required
- Chất liệu: Styrox, Acacia, Vernicia Montana, Eucalyptus, (MLH) or as required
- Keo: MR, E2...
- Độ ẩm: 15-20%
- Ép 1 lần

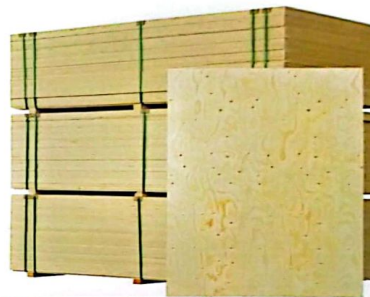
Technical specifications of Plywood

- Grade: AA, AB, BB, BC
- Size: 1220 x 2440 mm
- Thickness: Customer requirements
- Face / back: Bintangor, Keruing, Canarium or as required
- Material: Styrox, Acacia, Vernicia, Eucalyptus, (MLH) or as required
- Glue: MR, E0, E1, E2, Melamin, Phenolic...
- Moisture: 12% - 16%
- Press: one time
- タイプ: AA、AB、BB、BC
- サイズ: 1220mm X 2440mm
- 厚さ: 要求に応じて
- 表/裏: Bintangor、Keruing Canarium、または要求に応じて
- 材料: Styrox、Acacia、Vernicia Montana、Eucalyptus、(MLH) または要求に応じて
- 接着剤: MR、E2 ...
- 湿度: 15-20%
- 1回押す



VÁN BÓC VÀ VÁN ÉP CORE VENEER AND PLYWOOD

剥離板と合板



VÁN BÓC VÀ VÁN ÉP
CORE VENEER AND PLYWOOD
剥離板と合板



■ KỆ NỘI THẤT ĐA NĂNG TIMAX



Với xu thế hiện nay, việc sử dụng nội thất chạm trổ và các hoa văn rườm rà đã dần dần trở nên lỗi thời.

Thay vào đó, những thiết kế thông minh, hiện đại, giản lược lại càng ngày càng được người tiêu dùng ưa chuộng.

TIMAX

ĐÓN ĐẦU XU THẾ VỀ THIẾT KẾ



TIỆN NGHI



TIMAX

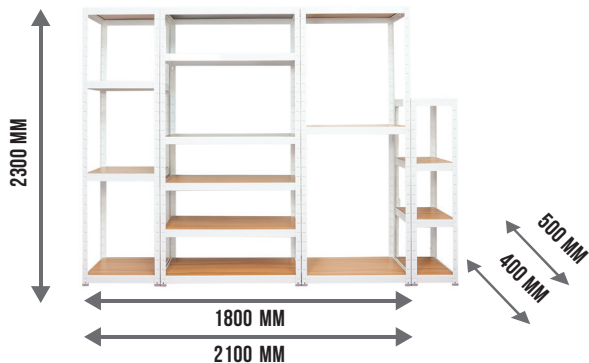
MANG TỚI PHONG CÁCH MỚI



Thiết kế thông minh hướng tới sự gọn gàng, đơn giản và cân bằng.

Đồng thời tối ưu diện tích sử dụng, tạo cảm giác khoáng đạt cho không gian sống.

■ ĐA NĂNG



TIMAX

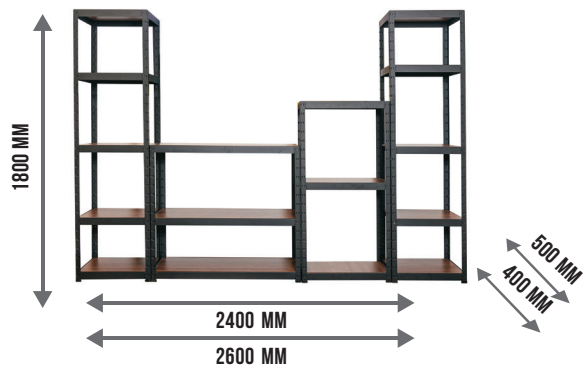
ĐÁP ỨNG NHU CẦU CỦA KHÁCH HÀNG



Sản phẩm có thể linh động cách sử dụng tùy vào nhu cầu của khách hàng.

Trang trí phòng khách, phòng bếp, phòng đọc sách hay thậm chí là phòng ngủ....

■ SANG TRỌNG



TIMAX

CÙNG TIMAX SÁNG TẠO NHỮNG GÌ BẠN MUỐN



Phong cách đơn giản, hiện đại, sang trọng, không bao giờ lỗi thời.

Kệ nội thất đa năng TIMAX mang lại cho bạn những trải nghiệm tuyệt vời nhất!

TÍNH LINH HOẠT



TIMAX

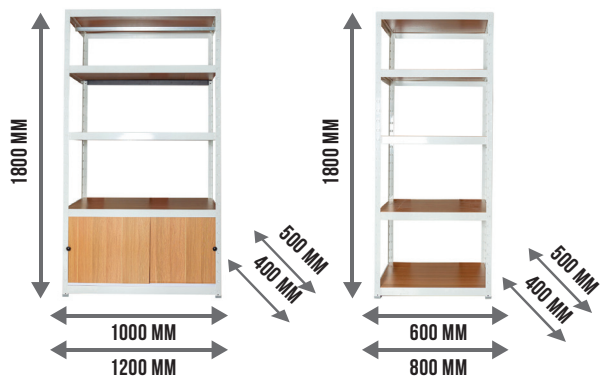
TIMAX CHÍNH LÀ GIẢI PHÁP HỮU HIỆU NHẤT CHO MỌI NGÓC
NGÁCH TRONG NGÔI NHÀ CỦA BẠN



Các sản phẩm có thể tách rời hoặc bổ sung thêm tùy ý người sử dụng.

Đáp ứng mọi nhu cầu về không gian mà khách hàng mong muốn.

■ BỀN BỈ



TIMAX

TIMAX CHÍNH LÀ GIẢI PHÁP HỮU HIỆU NHẤT CHO MỌI NGÓC
NGÁCH TRONG NGÔI NHÀ CỦA BẠN



Phần khung thép có độ dày lên tới 1,8mm.

Phủ sơn cao cấp tiêu chuẩn Châu Âu.
Bề mặt kệ gỗ MDF nhập khẩu từ Hàn Quốc.

Kệ nội thất đa năng TIMAX là một trong những sản phẩm đứng đầu thị trường hiện tại và cả tương lai.

■ SẢN PHẨM CỦA TIMAX



TIMAX

HƯƠNG TỚI SỰ KHÁC BIỆT

Nội thất khác biệt cho những người đặc biệt.

Hãy để TIMAX góp phần làm đẹp cho ngôi nhà của bạn.



■ SẢN PHẨM CỦA TIMAX



TIMAX

■ SẢN PHẨM CỦA TIMAX

TIMAX



■ SẢN PHẨM CỦA TIMAX



TIMAX

■ SẢN PHẨM CỦA TIMAX

TIMAX



ĐA NĂNG - BỀN BỈ SANG TRỌNG - TIỆN DỤNG

1. Đa năng: Kích thước đa dạng, lắp ráp theo trí tưởng tượng và phù hợp với mọi không gian.

2. Bền bỉ: Sử dụng thép chất lượng cao cùng sơn tĩnh điện tiêu chuẩn xuất Châu Âu.

3. Sang trọng: - Bề mặt được kiểm soát tỉ mỉ và trau chuốt.

- Khung thép sơn tĩnh điện tiêu chuẩn Châu Âu với mặt gỗ MDF tạo nên vẻ đẹp sang trọng.

4. Tiện dụng: Dễ dàng tháo lắp khi di chuyển.

Tham khảo hướng dẫn lắp ráp ở hình ảnh trang kế bên và VIDEO hướng dẫn tại WEB: www.timax.vn

HƯỚNG DẪN LẮP RÁP KỆ TIMAX



Cài chân FOOT vào thanh đứng
(Tham khảo hình ảnh)



Cài thanh ngang cạnh ngắn vào thanh đứng
Nhẹ nhàng cài theo hướng từ trên xuống dưới (Tham khảo hình ảnh)



Cài thanh ngang cạnh ngắn vào thanh đứng tiếp theo
(Tham khảo hình ảnh)



Hoàn thiện lắp ráp 2 khung trái phải
(Tham khảo hình ảnh)



Kết nối thanh ngang dài vào 2 khung cạnh bên đã lắp ráp
(Tham khảo hình ảnh)



Tiếp tục cài các thanh còn lại theo ý thích (Tham khảo hình ảnh)



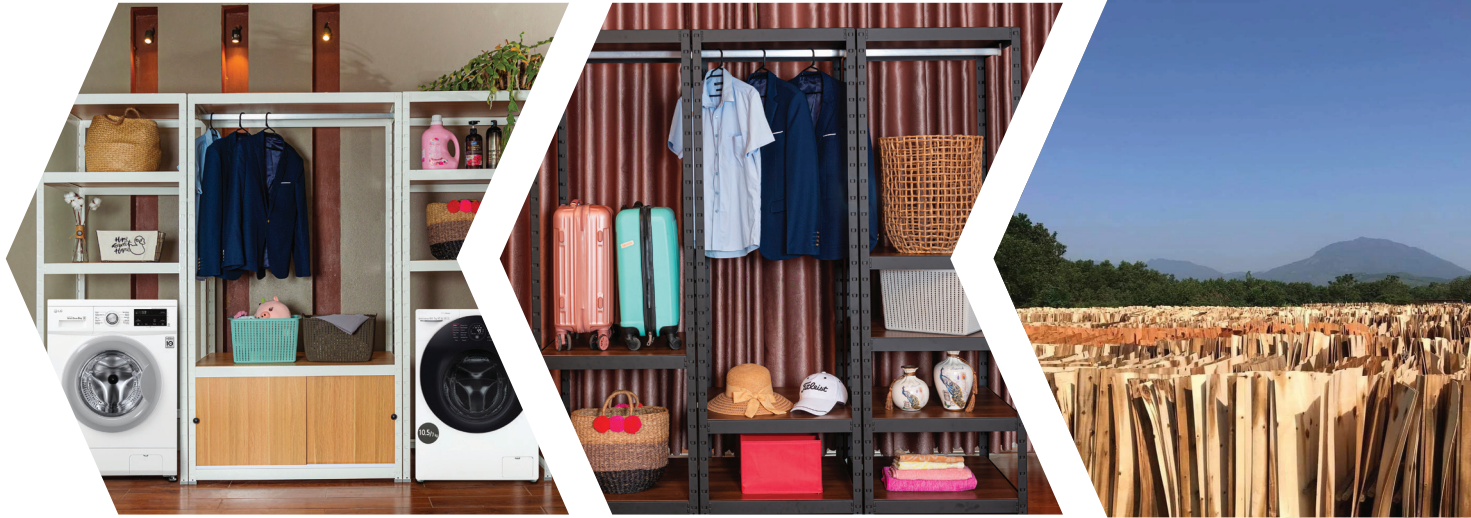
Cơ bản đã hoàn thiện xong phần khung thép (Tham khảo hình ảnh)



Đặt mặt gỗ MDF lên khung thép (Tham khảo hình ảnh)



Hoàn thiện lắp ráp sản phẩm kệ TIMAX



CÔNG TY CỔ PHẦN TIMAX

Trụ sở: Thôn Sáp Mai, Võng La, Đông Anh, Hà Nội

Website: www.timax.vn Hotline: 0363.522.299