



# IX Congreso Internacional de RSE y Sustentabilidad



Agosto 2017



# Pacto Global Red Ecuador



Nació en  
2011

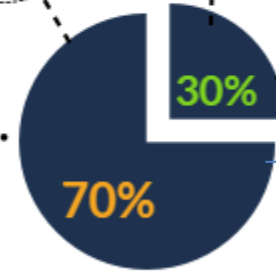
**100**

Miembros  
activos

Empresas Públicas y  
Privadas

ONG's

Academia



Organizaciones  
empresariales y no  
empresariales



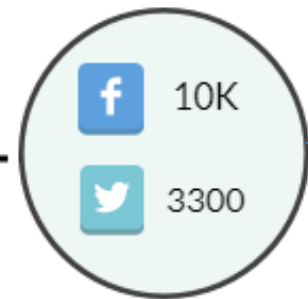
Eventos  
Nacionales e  
Internacionales

Reconocimiento



Capacitación  
continua

Redes Sociales





**Pacto Global**  
Red Ecuador

# Gestión Ambiental

---



Te alimenta bien

Wilmer Pérez  
wperez@pronaca.com

## Quiénes somos?

---

- Empresa agroindustrial ecuatoriana que inició sus operaciones en el año 1958
- Producción de: alimentos de consumo humano y animal
- 7800 empleados
- 113 centros de operación en todo el Ecuador
- Estructura dedicada al 100% para atender temas de sostenibilidad

# Filosofía del PRONACA

Propósito

Alimentar bien generando desarrollo en el sector agropecuario.

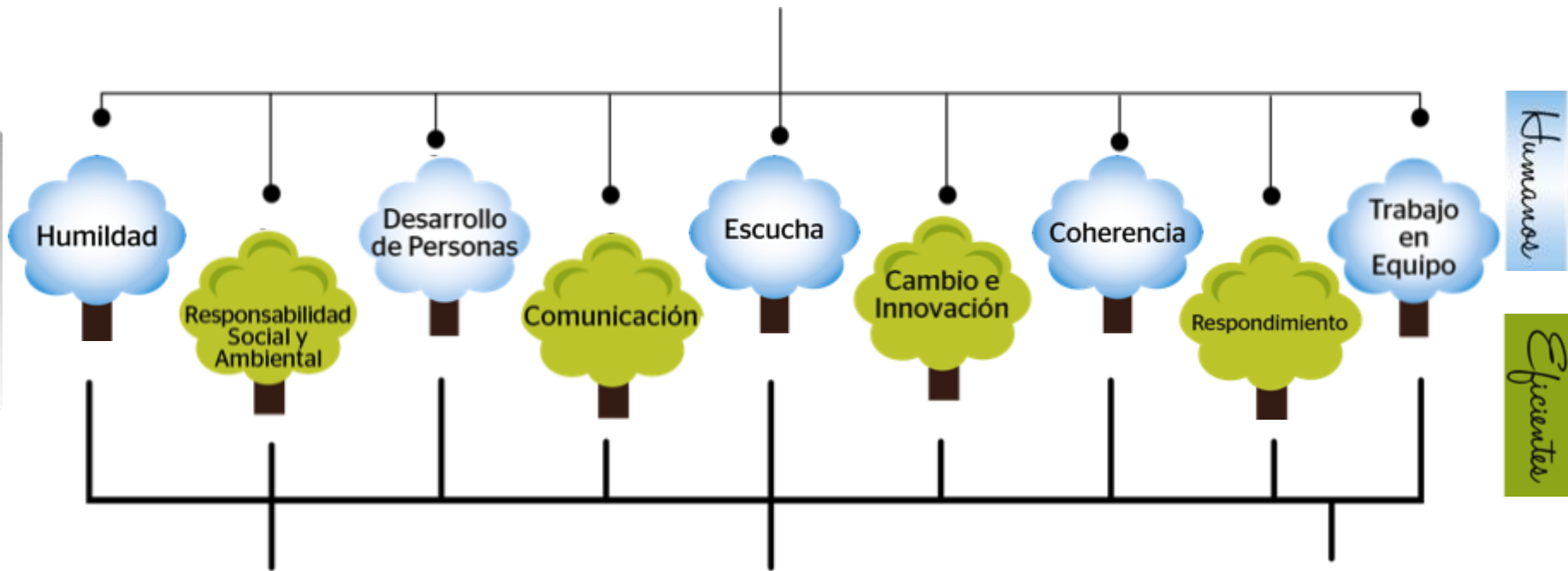
Valores

RESPONSABILIDAD

INTEGRIDAD

SOLIDARIDAD

Principios de Acción



 **Bienestar Familiar**

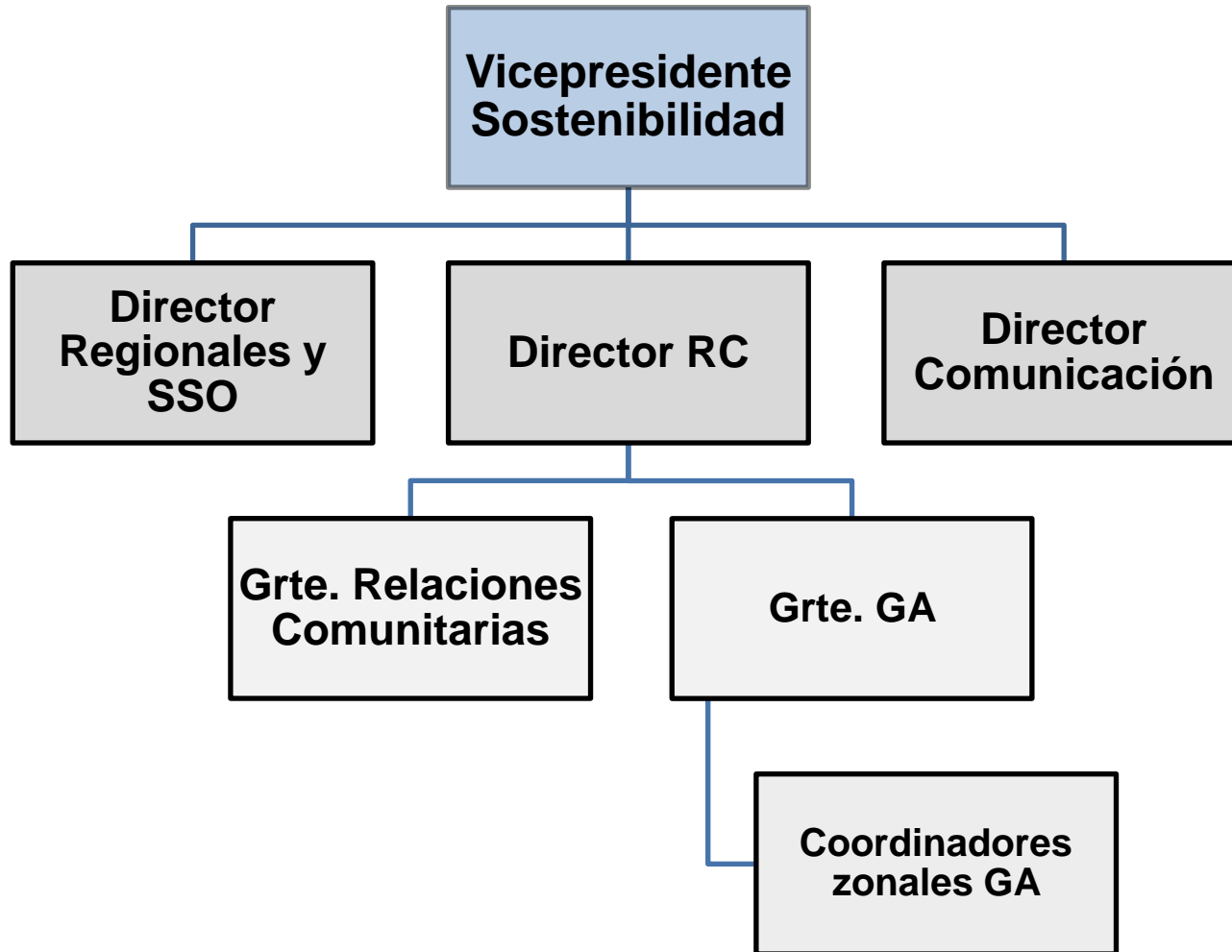
 **Bienestar Ambiental**

 **Bienestar Social**

 **PRONACA**

# ORGANIGRAMA SOSTENIBILIDAD

---





# Bienestar Ambiental

---

Maximizar el cuidado de la naturaleza, aportando a la preservación de sus recursos.





## Enfoque Gestión ambiental

- ✓ Obtención de Permisos ambientales – PMA
- ✓ Proyectos ambientales – agua, aire, suelo
- ✓ Medición y gestión de la huella de carbono e hídrica Corporativa
- ✓ Definición de metas y objetivos para 2021, en agua, energía, desechos y emisiones





# Bienestar Ambiental

Contamos con

**692**

Sistemas de  
tratamiento  
ambiental

en nuestros **113**  
centros de operación



**325** Pozos Sépticos

**242** Trampas de grasas

**90** Composteras

**23** Planta de Tratamientos de Aguas

**7** Biodigestores

**5** Sistemas de Deep bedding



Planta de tratamiento de agua

Inversiones ambientales:

**\$ 38**

(millones)

Periodo **2007 - 2016**



# Bienestar Ambiental



**Planta de tratamiento agua residual**



**Compostera**



**Deep bedding**





# Bienestar Ambiental



Separadores de sólidos



compostera

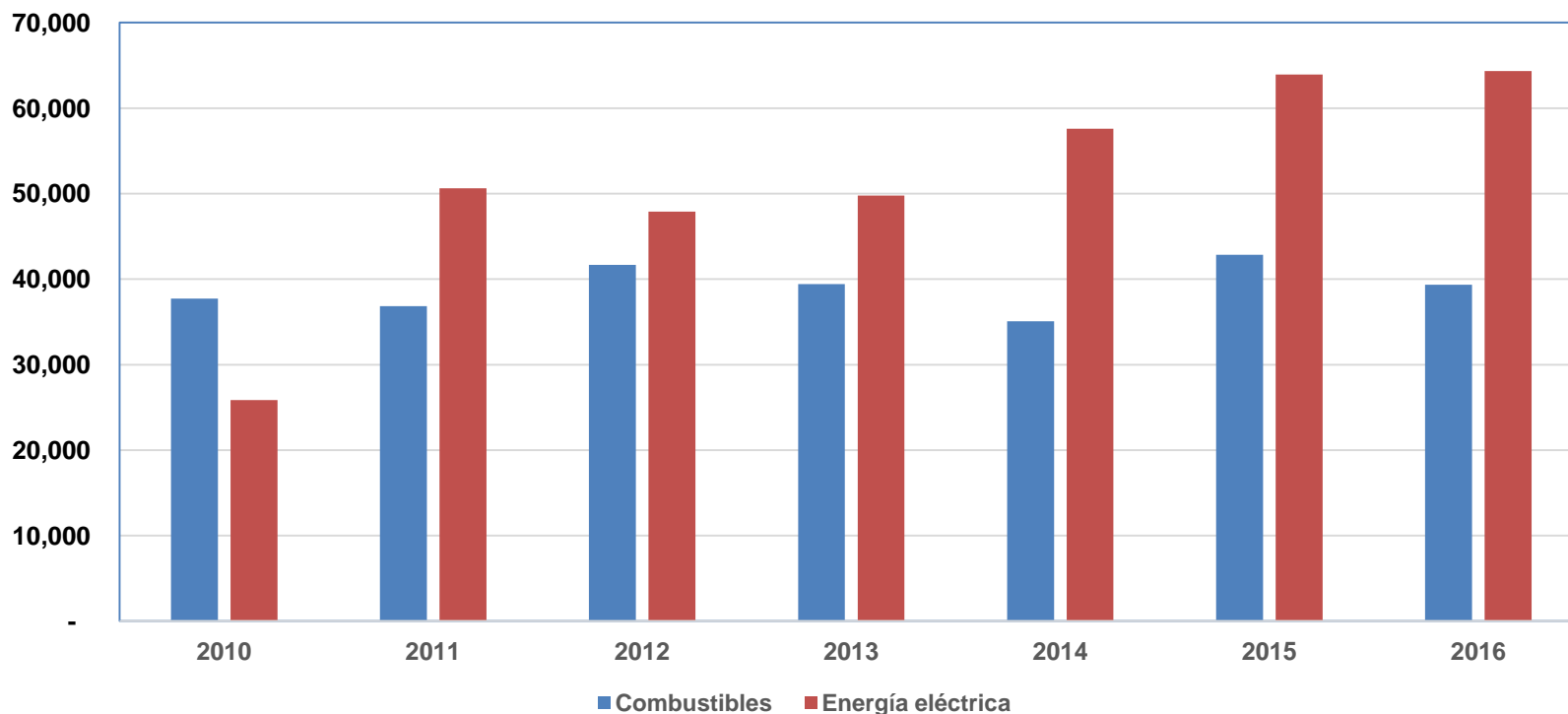


Sistema físico químico - biodigestor



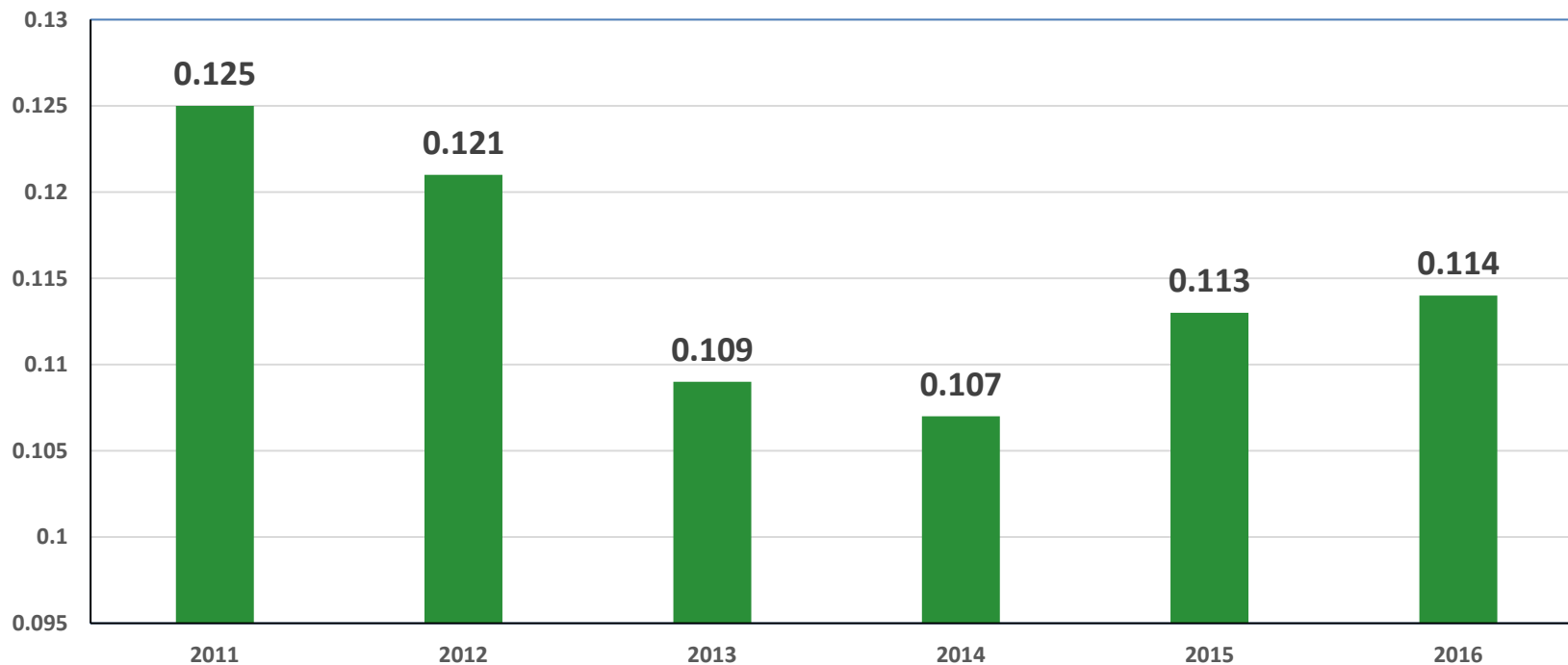
## Huella de Carbono

Alcance 1 y 2 (tCO<sub>2</sub>eq/año)





## Huella de Carbono t CO<sub>2</sub> / t producción



## Proyectos Forestales

**633.000**

Árboles Plantados



**1.200**

Hectáreas

que compensan el

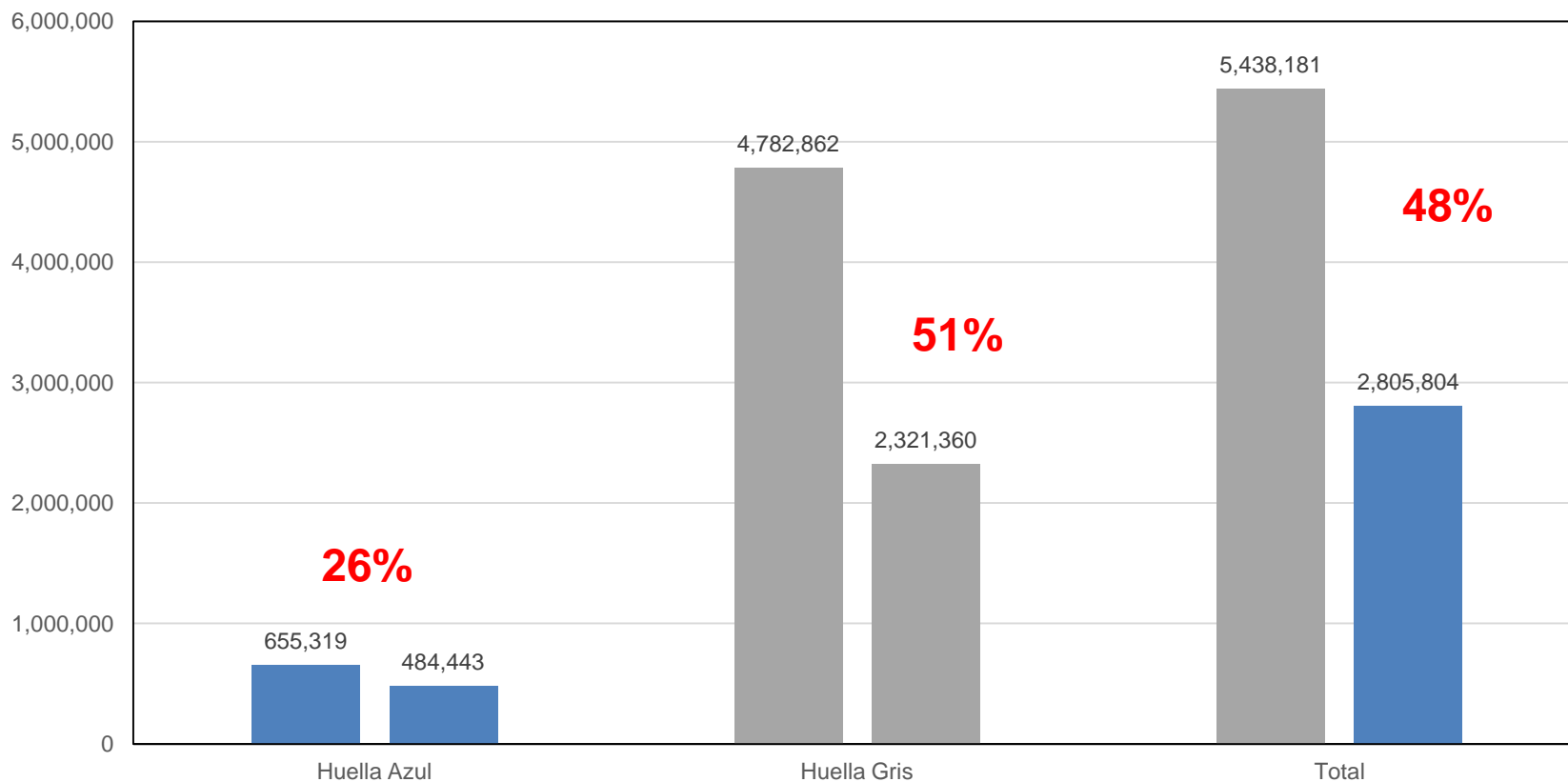
**11,8%**

de la huella  
de carbono  
corporativa





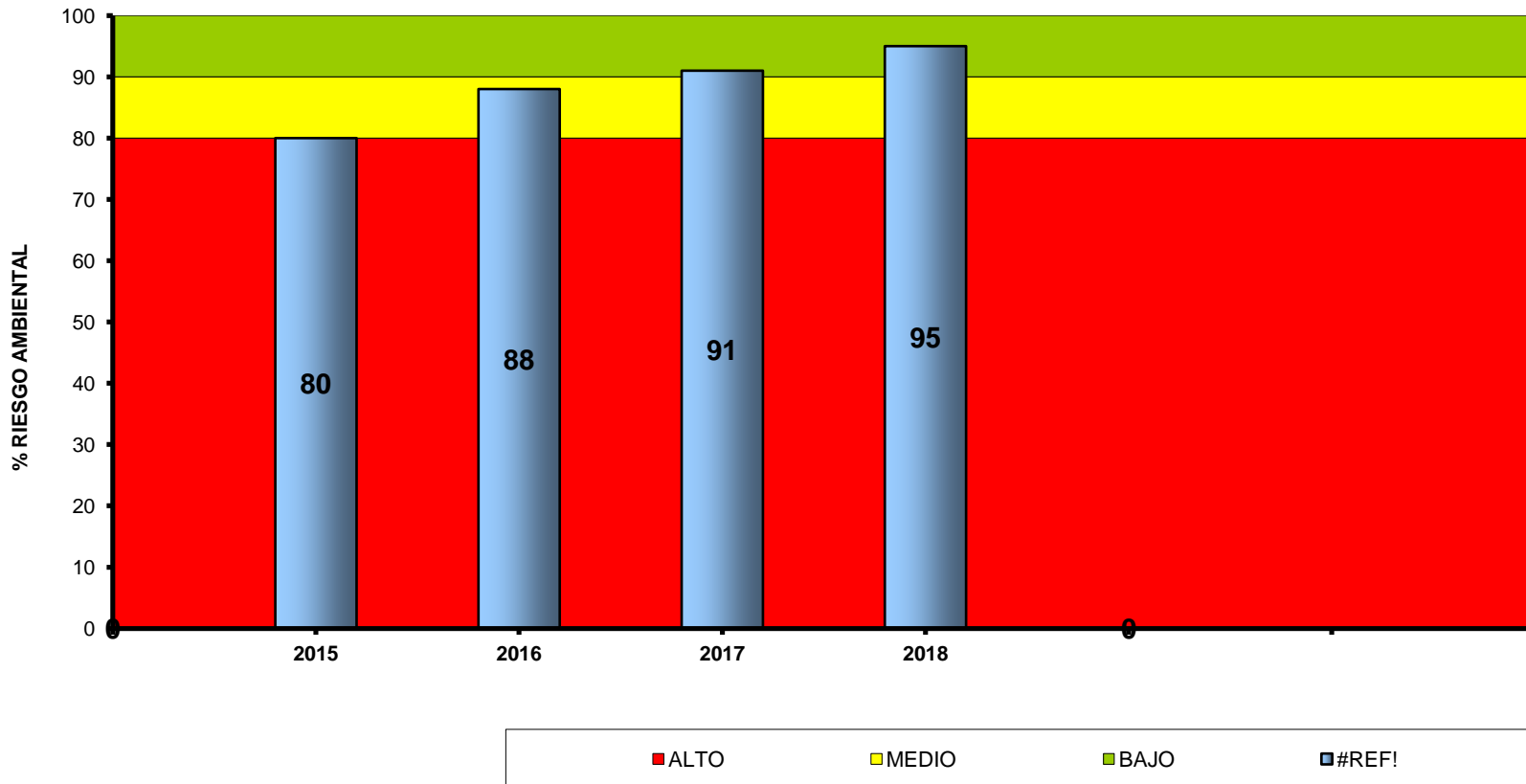
## Huella Hídrica m3 agua /año (2015-2016)





# Bienestar Ambiental

## EVOLUCIÓN RIESGO AMBIENTAL





# Encuéntranos en nuestras Redes Sociales:

---



**@serpronaca**



**Ser Pronaca**

**[www.pronaca.com](http://www.pronaca.com)**





Red Ecuador



Te alimenta bien

---

# Gracias

Wilmer Pérez  
wperez@pronaca.com