



# COMESTRELA

---

Apresentação espaços



# Galeria de fotos

Espaços externos

---

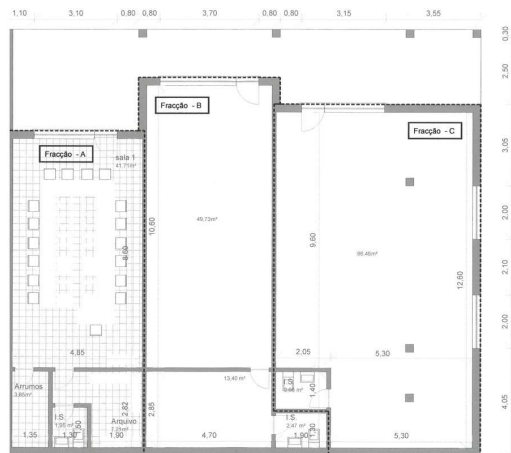


# Galeria de fotos

Espaços internos (salas, café)

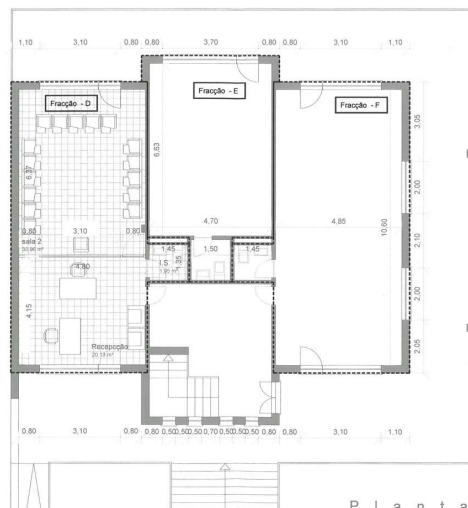
---

# Plantas & Espaços



## Resumo de Áreas

Fracção - A	63,74 m <sup>2</sup>	Habijovem Seia, CRL
Fracção - B	72,98 m <sup>2</sup>	Habijovem Seia, CRL
Fracção - C	98,50 m <sup>2</sup>	Habijovem Seia, CRL

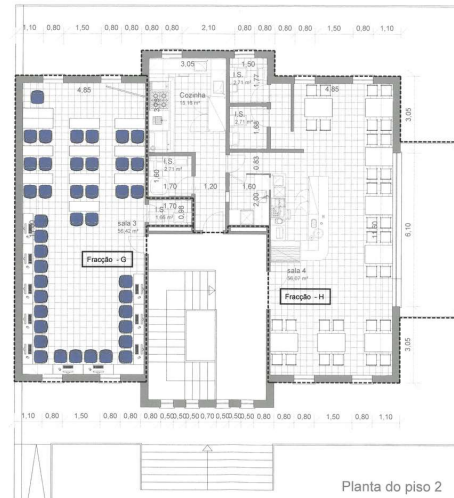


## Resumo de Áreas

Fracção - D	60,88 m <sup>2</sup>	Habijovem Seia, CRL
Fracção - E	37,20 m <sup>2</sup>	Habijovem Seia, CRL
Fracção - F	60,90 m <sup>2</sup>	Habijovem Seia, CRL

Planta de

# Plantas & Espaços

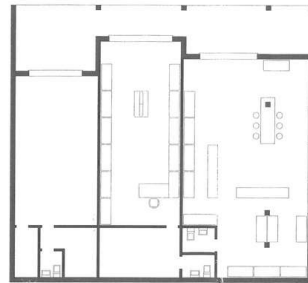


Planta do piso 2



## Resumo de Áreas

Fracção - G	65,79 m <sup>2</sup>	Habijovem Seia, CRL
Fracção - H	113,80 m <sup>2</sup>	Habijovem Seia, CRL





# Espaços disponíveis



## Loja A - 63.74 - artº urbano nº 1599/19941122 A

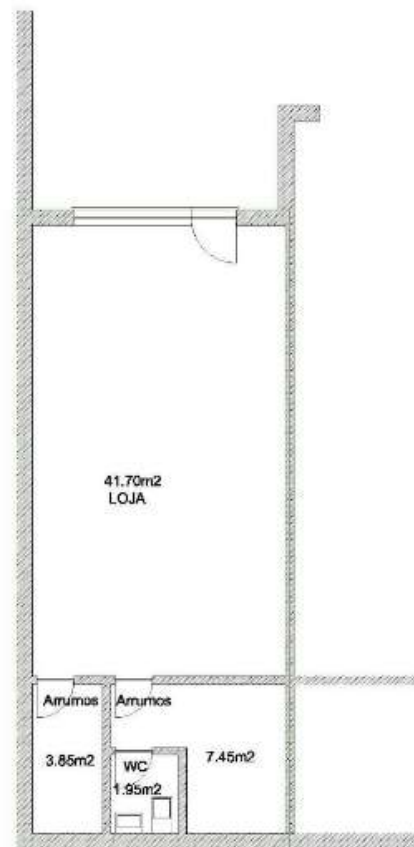


### LOJA

Área - 63,74 m<sup>2</sup>

- Fração A
- Piso: 0
- Tipo de utilização - Comércio

**Localização:** Urbanização Habijovem, Lote 38 - Sela  
**GPS:** 40°24'45.05"N | 7°42'0.80"W



## Loja B - 73,98m<sup>2</sup> - artº urbano nº 1599/19941122 B

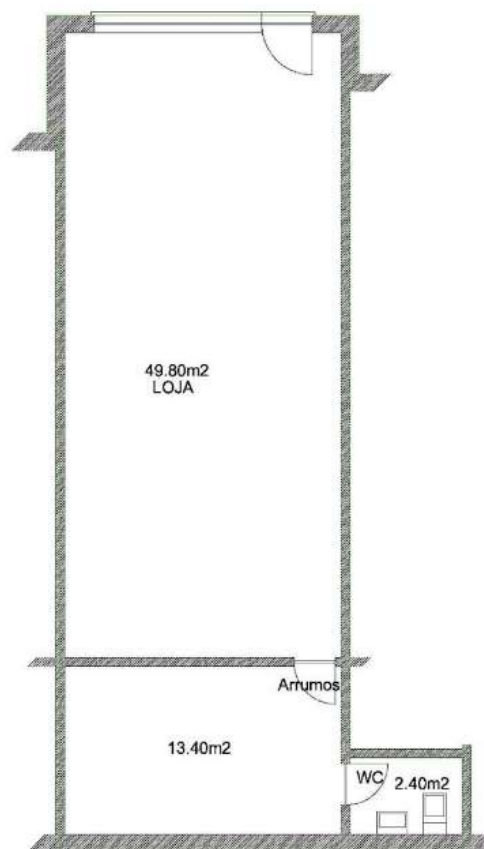


### LOJA

Área - 72,98 m<sup>2</sup>

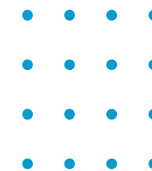
- Fracção B
- Piso: 0
- Tipo de utilização - Comércio

**Localização:** Urbanização Habijovem, Lote 38 - Seia  
**GPS:** 40°24'45.05"N | 7°42'0.80"W





## Loja C - 98.50m<sup>2</sup> - artº urbano nº 1599/19941122 C

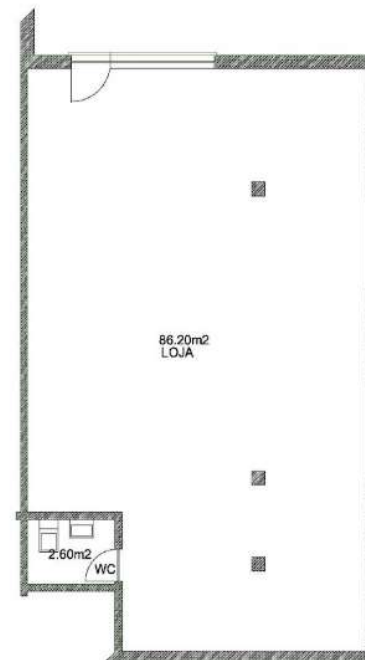


### LOJA

Área - 98,50 m<sup>2</sup>

- Fracção C
- Piso: 0
- Tipo de utilização - Comércio

**Localização:** Urbanização Habijovem, Lote 38 - Seia  
**GPS:** 40°24'45.05"N | 7°42'0.80"W



## Loja E - 31.15m<sup>2</sup> - artº urbano nº 1599/19941122 E

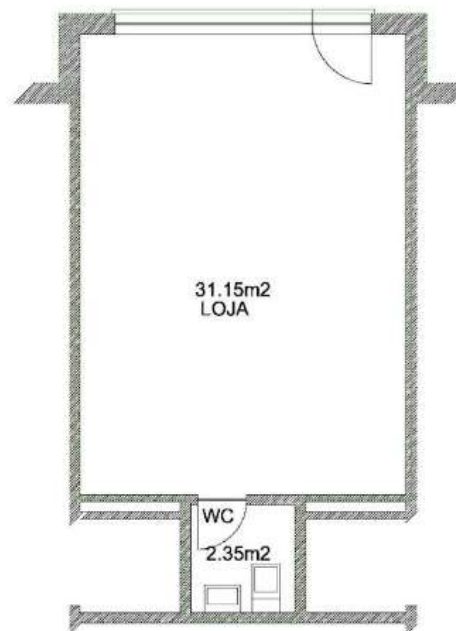


### LOJA

Área - 37,20 m<sup>2</sup>

- Fracção E
- Piso: 1
- Tipo de utilização - Comércio

**Localização:** Urbanização Habijovem, Lote 38 - Seia  
**GPS:** 40°24'45.05"N | 7°42'0.80"W



## Loja F - 60.90m<sup>2</sup> - artº urbano nº 1599/19941122 F

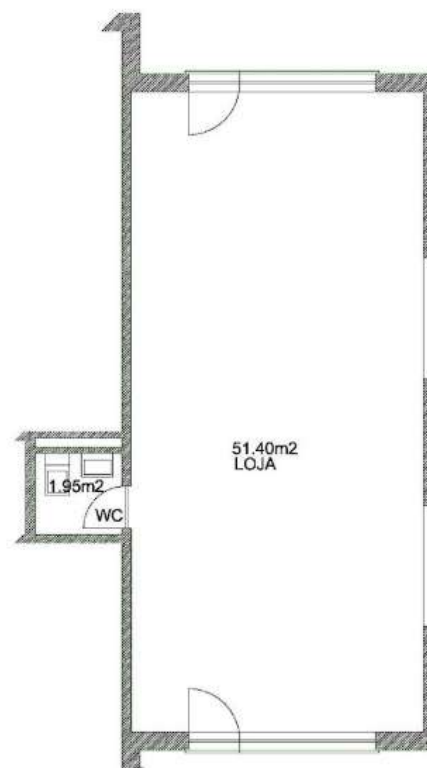


### LOJA

Área - 60,90 m<sup>2</sup>

- Fracção F
- Piso: 1
- Tipo de utilização - Comércio

**Localização:** Urbanização Habijovem, Lote 38 - Seia  
**GPS:** 40°24'45.05"N | 7°42'0.80"W



# Loja G - 65.79m<sup>2</sup> - artº urbano nº 1599/19941122 G

## Incubação física / Incubação virtual

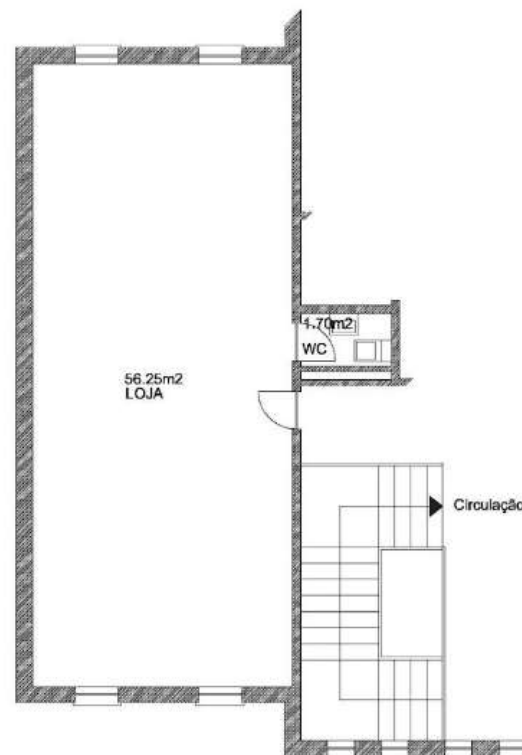


### LOJA

Área - 65,79 m<sup>2</sup>

- Fracção G
- Piso: 2
- Tipo de utilização - Comércio

**Localização:** Urbanização Habijovem,  
Lote 38 - Seia  
**GPS:** 40°24'45.05"N | 7°42'0.80"W





# Coworking Café



# Loja H - 113,80m<sup>2</sup> - artº urbano nº 1599/19941122 H



## LOJA

Área - 113,80 m<sup>2</sup>

- Fracção H
- Piso: 2
- Tipo de utilização - Snack-Bar

**Localização:** Urbanização Habijovem,  
Lote 38 - Seia  
**GPS:** 40°24'45.05"N | 7°42'0.80"W



## EQUIPAMENTO

Balcão Neutro Alto de apoio c / Decoração Frontal | Vitrine Refrigerada P/Exposição de pastelaria | Máquina Industrial de cubos de gelo com pá | Armário frigorífico duplo conservação | Frigorífico | Micro-ondas | Torradeira | Bico a gás | Carro de sobremesa | Bancada Neutra C/Pio Semi-Ind 500x400 | Máquina de lavar louça miúda | Máquina Industrial de lavar louça | Bancada Neutra C/Pio Semi-Ind | Bancada Neutra de Apoio | Pio Lava mãos c/Pedal | Bancada Neutra C/pio Semi-Ind | Bancada Neutra de Apoio | Exaustão Lateral em aço inox P/bloco quente | Torradeira Eléctrica Simples | Fry Top Industrial a Gás Simples liso | Fogão Top Industrial a Gás 4Q | Fritadeira Eléctrica Dupla Bancada | Suporte Base p/Forno Convector | Forno Convector misto a gás | Loiça | Talheres | Utensílios.





# Vídeo

---







# Obrigado

