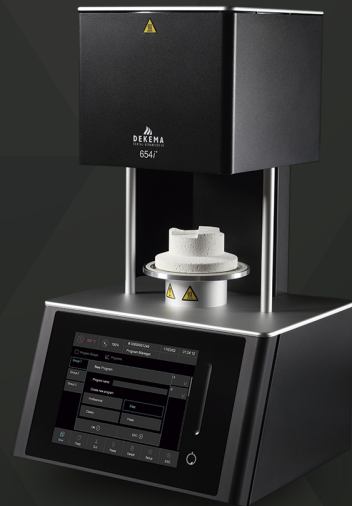
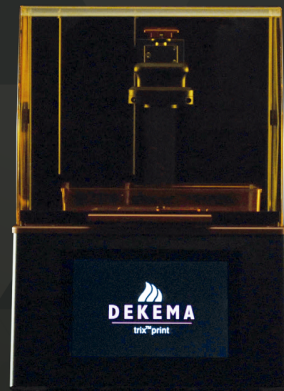
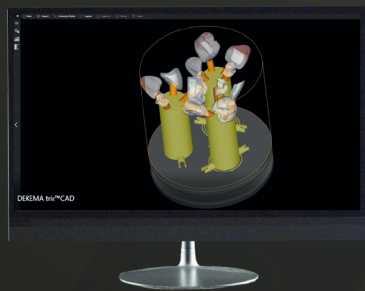


dental
Cremer
digital

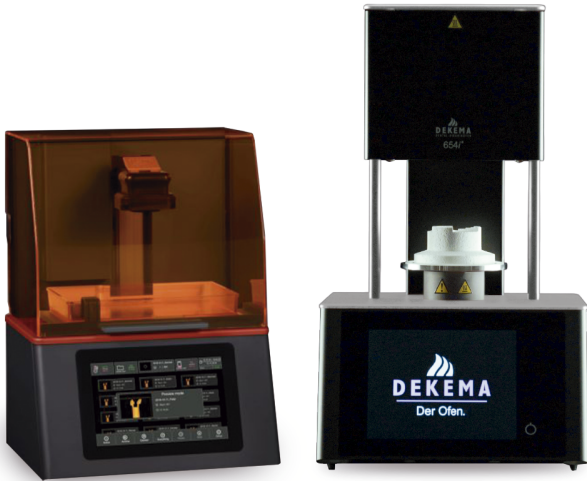


SISTEMA DEKEMA TRIX


DEKEMA

SISTEMA DEKEMA TRIX

A OPÇÃO MAIS AVANÇADA, ECONÔMICA E RÁPIDA PARA PRODUÇÃO DE ELEMENTOS EM CERÂMICA



OTIMIZE A SUA PRODUÇÃO

- Desenho dos elementos (CAD);
- Posicionamento automático nos êmbolos;
- Otimização de material com o cálculo automático do peso da pastilha;
- Marcação de cor no próprio software;
- Impressão e revestimento sem perda de material;
- Prensagem e injeção de alta qualidade, com regulagem automática do forno;
- Controle total de todos os processos na palma da sua mão: visualize e altere parâmetros com o seu celular.



A impressora 3D de alta precisão Dekema Trix ajuda a automatizar o processo de prensagem de elementos em cerâmica. A partir do desenho dos elementos em CAD, o software Trix CAD configura automaticamente todo o processo de enceramento digital – inclusive a colocação de sprues de cera e espaçadores para os êmbolos.



DESENHO E PRODUÇÃO EM 3 ETAPAS:

1 - TRIX CAD

CONSTRUÇÃO AUTOMÁTICA DE ENCERAMENTO

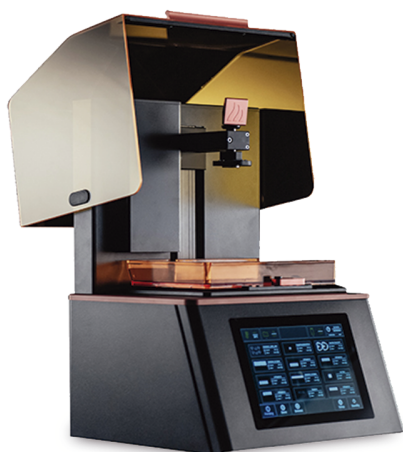
Geração automatizada do enceramento por meio de desenho (CAD), com suportes para prensagem, incluindo os espaços reservados de 1 a 3 êmbolos.

Cálculo automático da utilização das pastilhas, otimizando o gasto com material.

A marcação de cor é feita no próprio software, evitando marcação analógica.

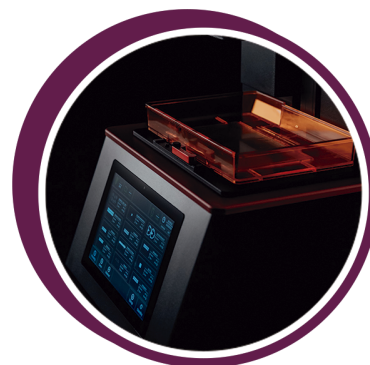


2 - TRIX 3D



TRANSFERÊNCIA DO PROJETO (CAD) PARA A IMPRESSORA

Impressora DLP de alta precisão para automatização do processo de prensagem. Posicionamento e inclusão totalmente digitalizado, projetando diretamente na base do cadinho, facilitando assim o cálculo e posicionamento dos elementos.

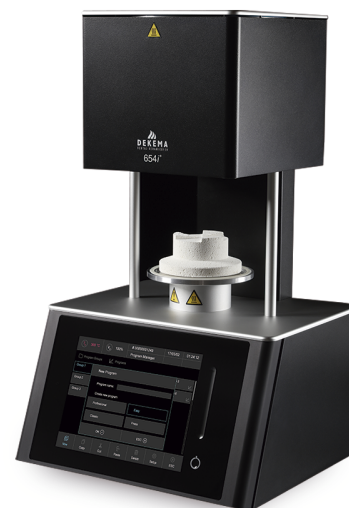


3 - FORNO AUSTROMAT 654I

PRENSAGEM, QUEIMA E CRISTALIZAÇÃO

Finalização do processo em forno de prensa e queima de alta temperatura (até 1200°C), com possibilidade de utilizar até 3 êmbolos simultâneos, com 3 cores diferentes em um mesmo processo.

O forno Austromat 654i já possui bomba de vácuo para realizar processos com ou sem ar.



CARACTERÍSTICAS EXCLUSIVAS DEKEMA



DEKEMA CONNECT

Com o Dekema Connect o seu forno estará conectado à Internet, possibilitando updates e diagnósticos em tempo real. Além disso, você poderá controlar a produção diretamente do seu computador ou celular.



DEKEMA CHECK

As rotinas de teste interno monitoram perfeitamente todos os parâmetros relevantes enquanto o programa está em execução. Uma rotina de diagnóstico automático também foi integrada para todos os componentes do sistema determinando os intervalos de manutenção.



DEKEMA AUTODRY

Simula a temperatura do objeto e regula automaticamente a distância entre o objeto de queima e a câmara de queima com o elevador sem vibração para fases de secagem, aquecimento e resfriamento precisas e aceleradas.



DEKEMA BASE

Programas de queima, prensagem e sinterização de diversos fabricantes de cerâmica dentária são salvos e mantidos em um banco de dados de acesso livre.

DIFERENCIAIS QUE SÓ A DENTAL CREMER DIGITAL OFERECE:



FINANCIAMENTO DIFERENCIADO QUE CABE NO SEU BOLSO

FACILIDADE NO FINANCIAMENTO

Investimento em até 60 vezes, sem entrada e até 6 meses de carência para pagamento da primeira parcela. Só a Dental Cremer Digital tem!



TREINAMENTO EM ODONTOLOGIA DIGITAL

TREINAMENTO COM ESPECIALISTAS

Aprenda a utilizar equipamento e softwares, com instrutores que conhecem a realidade de consultórios e laboratórios, por serem dentistas e TPDs.



PÓS VENDAS QUE REALMENTE AJUDA O CLIENTE

CONTE COM ATENDIMENTO EXCLUSIVO

Nossa equipe técnica é altamente capacitada para solucionar qualquer dúvida ou dificuldade. Além de auxiliar com a instalação dos equipamentos e softwares de forma presencial e remota.



O MELHOR SUPORTE TÉCNICO DO BRASIL

8 ANOS DE EXPERIÊNCIA

Equipe de Help Desk especializada no mercado de odontologia digital com o melhor Índice de Satisfação, (NPS) de 85,12, do mercado! 88% dos casos são resolvidos no primeiro contato.

Fale com nossos consultores e conheça todas as soluções:



digital.dentalcremer.com.br



[/dentalcremerdigital](https://www.instagram.com/dentalcremerdigital)



0800 727 0568

