

# ANH HÙNG ĐỨC TIN

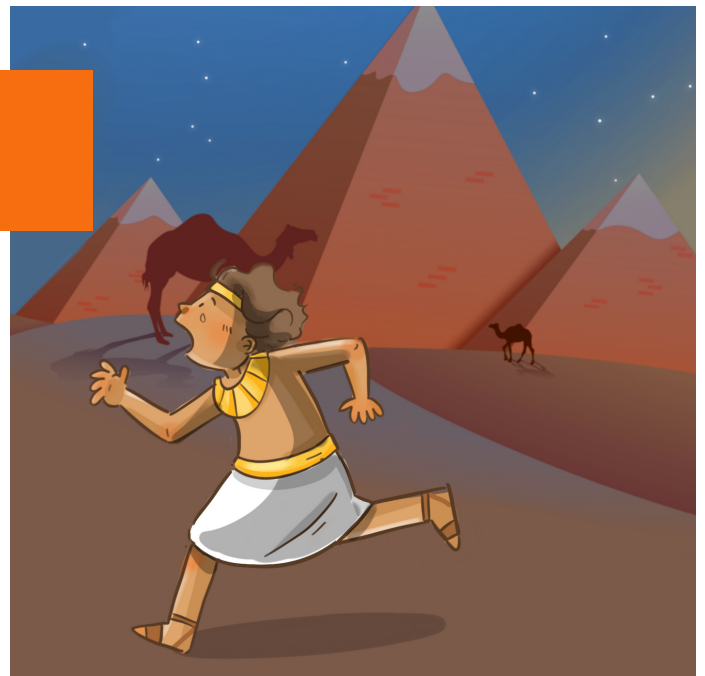
## MÔI-SE: NGƯỜI LÃNH ĐẠO ĐƯỢC CHÚA CHỌN

Trong lúc khó khăn, mọi người thường khích lệ nhau: “Hãy tin vào chính mình” hoặc “Bạn làm được mà.” Tự tin là điều tốt, nhưng sẽ tốt hơn nếu chúng ta tin cậy Chúa. Kinh Thánh dạy chúng ta về tầm quan trọng của khiêm nhường và can đảm bước theo Chúa. Sự can đảm này không đến từ chúng ta đến từ việc tin cậy Chúa. Đó là bài học đầu tiên mà Môi-se đã học được khi ông đối diện với Chúa. Nào, hãy cùng học về nhân vật anh hùng đức tin của ngày hôm nay.

**Đọc: Xuất Ê-díp-tô Ký 3:1-15**

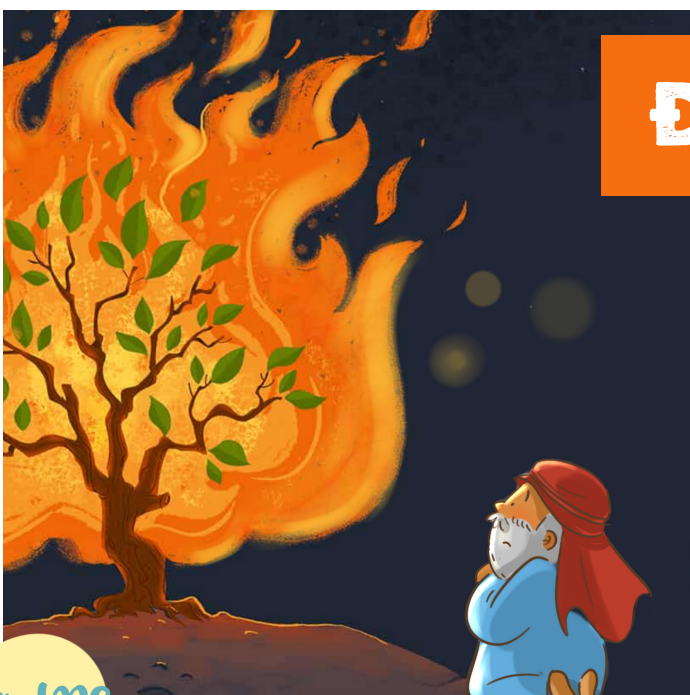
### GẶP MÔI-SE

Em có bao giờ nghi ngờ chính mình chưa? Môi-se thì có đấy. Ông ấy nghĩ mình không phải là người phù hợp để lãnh đạo dân Y-sơ-ra-ên thoát khỏi ách nô lệ. Vì trước khi được Chúa kêu gọi, Môi-se đã phạm rất nhiều sai lầm. Ông đã giết một người Ai Cập vì muốn bảo vệ dân sự mình, và sau đó phải chạy trốn.



### ĐƯỢC CHÚA GỌI

Nhiều năm sau, khi đã lớn tuổi, Môi-se chăn chiên trong đồng vắng, lưu lạc xa quê hương... chẳng có vẻ gì là một anh hùng cả. Một ngày kia, ông thấy một bụi gai cháy mà không tàn, tại đó Chúa đã phán với Môi-se. Ngài muốn ông trở thành người lãnh đạo dẫn dân Y-sơ-ra-ên để thoát khỏi ách nô lệ. Nhưng câu hỏi đầu tiên của ông là “Con là ai mà có thể ...?” (Xuất 3:11)



# TIN CẬY CHÚA

Môi-se phải đối diện với rất nhiều thách thức, thách thức đầu tiên là khi ông nghi ngờ chính bản thân. Nhưng dần dần Chúa dạy Môi-se tin cậy Ngài và ông trở thành một trong những người lãnh đạo vĩ đại nhất. Điều Môi-se làm chỉ về công tác mà sau này Chúa Giê-xu sẽ thực hiện, đó là đem lại sự tự do cho cả thế giới .



# EM CÓ BIẾT



Chúa Giê-xu đến để làm một việc giống như Môi-se nhưng còn lớn hơn, đó là “rao cho người phu tù được tự do” (Lu-ca 4:18). Ngài kêu gọi chúng ta cũng làm điều giống như Ngài đã làm (Mat-thi-ơ 28:19). Đây là công việc ngoài khả năng của chúng ta, nhưng như Chúa đã phán cùng Môi-se “Ta sẽ ở cùng con...” (Xuất 3:12), Ngài cũng phán với chúng ta như vậy: “Và này, ta thường ở cùng con luôn cho đến tận thế.” (Ma-thi-ơ 28:20). Chúng ta cần tin cậy Chúa để hoàn thành điều Ngài kêu gọi chúng ta.

# THẢO LUẬN

1. Em có biết Môi-se chặn đàn chiên của ai không?
2. Theo em cách tốt nhất để giải quyết nỗi nghi ngờ là gì?
3. Chia sẻ một lĩnh vực mà em cần tin cậy Chúa nhiều hơn?

# TRÒ CHƠI

## Cuộc Đua Ba Chân

Em sẽ không bao giờ phải đi một mình, vì Chúa hứa: “Ta sẽ ở cùng con luôn.” Chia thành đội 2 người, cột một chân của người này vào một chân của người kia. Đội ba chân sẽ chạy thi, đội nào đến đích trước sẽ thắng. Hãy nhớ rằng Chúa luôn ở cùng em trên chặng đua đức tin (Hê-bơ-rơ 12:1)

## NGƯỜI ĐẦY TỐ

Môi-se được gọi là đầy tớ của Chúa, chúng ta cũng vậy. Các sứ đồ cũng gọi họ là “đầy tớ của Đấng Christ.” Trong tiếng Hy Lạp, từ “đầy tớ” có nghĩa là “được cột lại” với chủ, có người thậm chí làm việc không lương bởi vì họ đã thuộc về chủ. Chọn một người tượng trưng cho Chúa Giê-xu, một người tượng trưng cho người theo Chúa. Bịt mắt “người theo Chúa,” cột cánh tay của hai người lại với nhau bằng một chiếc khăn hoặc dây (Có khoảng cách, không cột sát lại). Nhân vật “Chúa Giê-xu” sẽ đi quanh nhà và làm một việc gì đó như lấy thức ăn. Nhân vật “người theo Chúa” sẽ hỏi “Chúa Giê-xu” đang làm gì. Khi trở thành đầy tớ của Chúa Giê-xu, chúng ta đi theo Ngài và cùng làm điều Chúa làm. Hãy hỏi Chúa thường xuyên, như Môi-se đã hầu việc Chúa và cầu hỏi Ngài luôn luôn.



## CẦU NGUYỆN

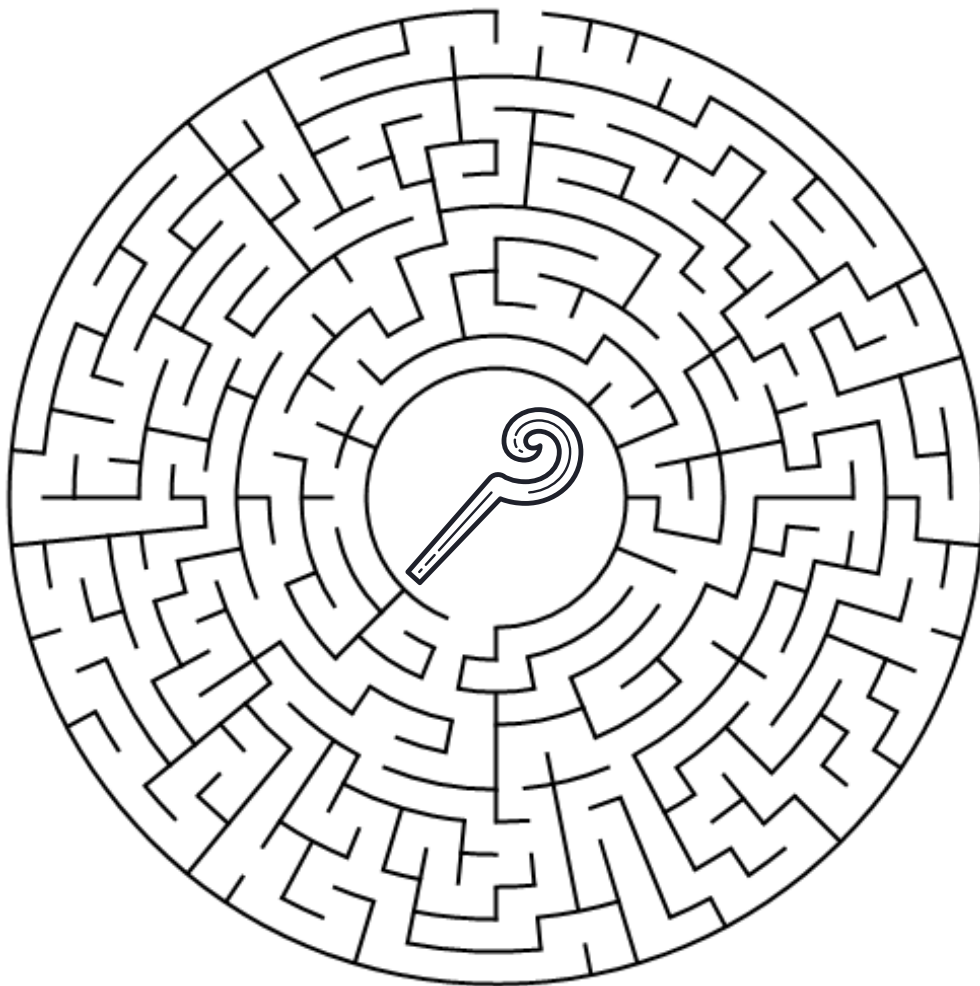
Cảm ơn Chúa vì Ngài kêu gọi em dù có thể bây giờ em chưa biết đó là gì. Xin Chúa giúp em tin cậy Chúa, xin Ngài tha thứ những lúc em nghi ngờ và không vâng lời. Xin Chúa ban cho em can đảm để nói về Chúa cho người khác dù em ở đâu.



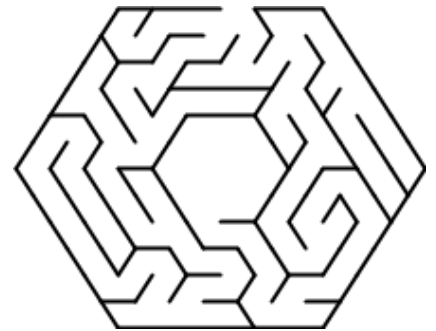
Giúp Môi-se tìm  
cây gậy của ông ấy



BẮT ĐẦU



BẮT ĐẦU



BẮT ĐẦU



Tìm những từ ẩn trong bản dưới đây (không dấu)

A	P	H	A	R	A	O	N	G	S	D	T	F	R	D	F	D	T	I	O
U	W	M	F	Q	S	F	E	D	G	C	O	N	F	D	F	D	U	G	G
Y	G	D	T	I	N	C	A	Y	D	A	T	M	L	F	S	F	D	R	A
R	F	I	O	Z	D	F	U	A	O	N	G	B	I	E	N	D	O	D	D
B	S	D	S	F	D	Y	M	O	I	D	O	D	C	S	A	B	I	E	N
U	A	E	A	G	A	N	O	L	E	A	P	H	R	A	O	N	A	S	D
I	T	E	F	S	D	F	I	R	D	M	V	A	N	G	L	O	I	G	G
G	R	D	F	D	F	D	S	G	G	F	A	S	A	S	D	F	F	F	S
A	A	G	S	G	D	D	E	U	E	G	K	E	U	G	O	I	A	A	D
I	N	N	E	S	F	G	U	I	L	O	U	V	M	O	I	B	U	O	M

Môi-se  
Biển Đỏ  
Pha-ra-ôn  
Tự do  
Nô lệ  
Tin cậy  
Kêu gọi  
Bụi gai



"Ta ở với các người luôn  
cho đến tận thế.

Ma-thi-ơ 28:20



**ANH HÙNG ĐỨC TIN**

MÔI-SÊ: NGƯỜI LÃNH ĐẠO ĐƯỢC CHÚA CHỌN