

Klankbordgroep Kleine Spoorbomen



**5e bijeenkomst
25 september 2018**

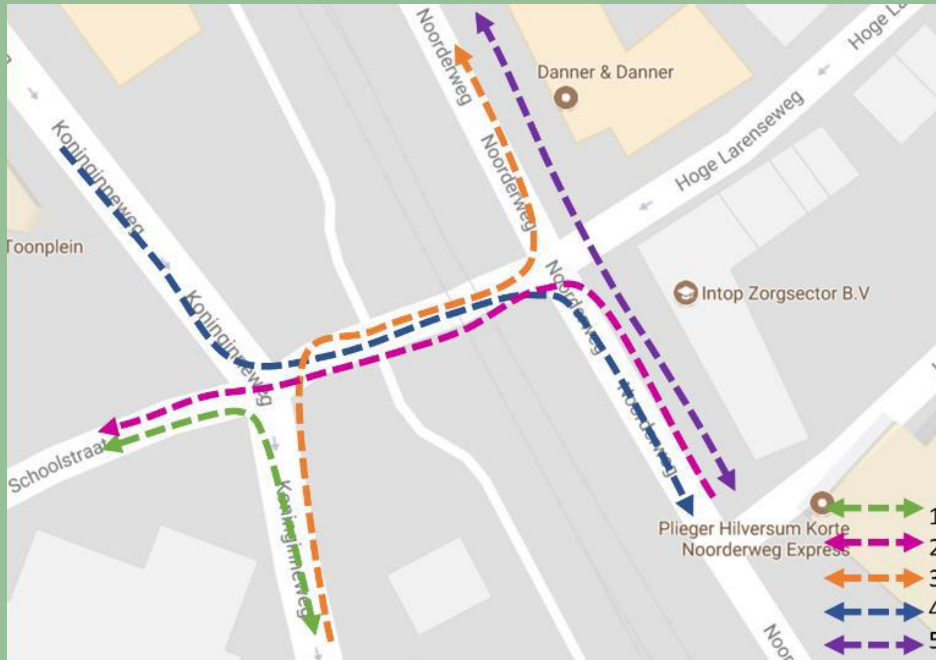
LVO Onderzoek met ProRail

Belangrijkste knelpunten:

1. Veel en kruisende verkeersbewegingen
2. Onduidelijke verkeerssituatie
3. Weinig / geen opstelruimte voor voetgangers
4. Geen fysieke scheiding langzaam/snel verkeer
5. Huidig gebruik is maximaal gebruik
6. Lange dichtligtijden

Aanpak: Verminderen aantal verkeersrichtingen

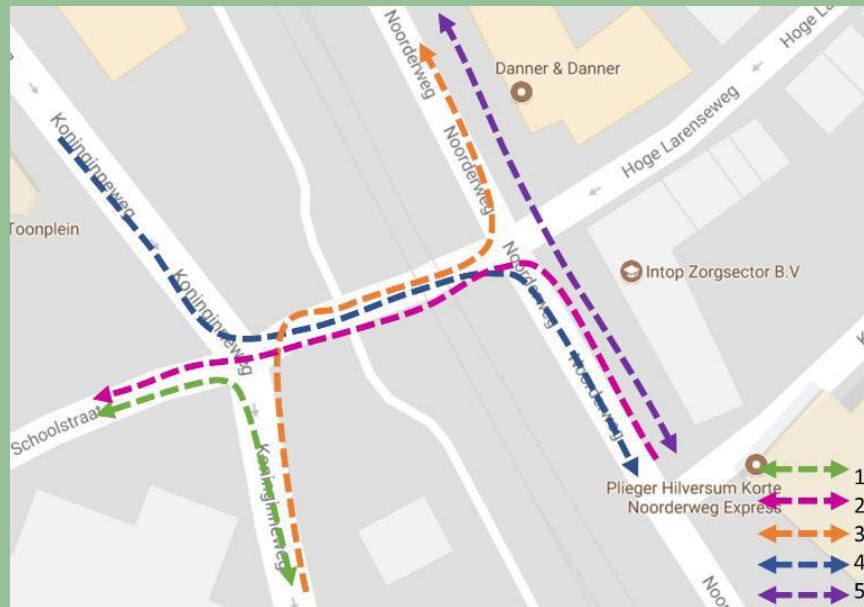
Stap 1: Stel dominante verkeerstromen vast



- Verkeersstroom 1: De beoogde locatie van de verlegde Centrumring
- Verkeersstroom 2: De inkomende radiaal Larenseweg -> Centrumring
- Verkeersstroom 3: De uitgaande radiaal Centrumring -> Simon Stevinweg
- Verkeersstroom 4: Het doorgaand centrumverkeer Mediapark -> Minckelersstraat
- Verkeersstroom 5: Het doorgaand verkeer op de Noorderweg in beide richtingen

Stap 2: Combinaties van verkeersstromen

- Verkeersstroom 1 is voorwaardelijk vanuit Stationsgebied;
- Verkeersstromen 2 en 3 kunnen niet samen omdat deze elkaar kruisen;
- Verkeersstroom 4 is een alternatieve route voor de route via de buitenring en heeft daarom geen prioriteit. Kruist ook andere stromen.
- Verkeersstroom 5 is van groot belang voor de verkeerscirculatie in de wijk.

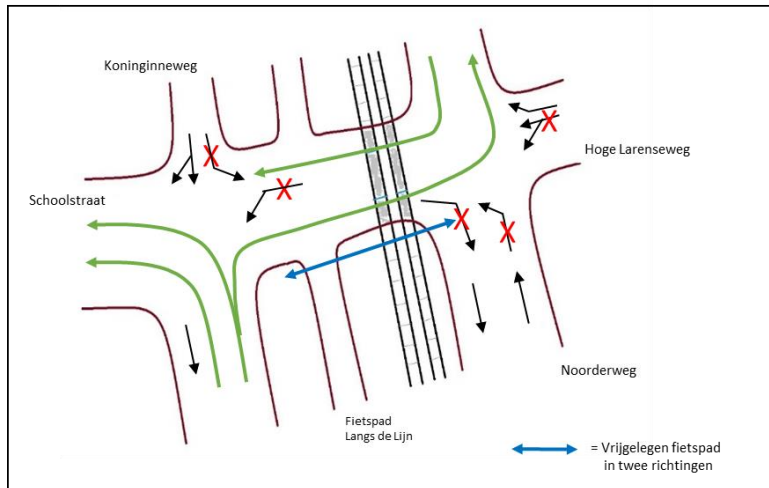


Er zijn twee oplossingen die verkeersveiligheid en doorstroming sterk verbeteren:

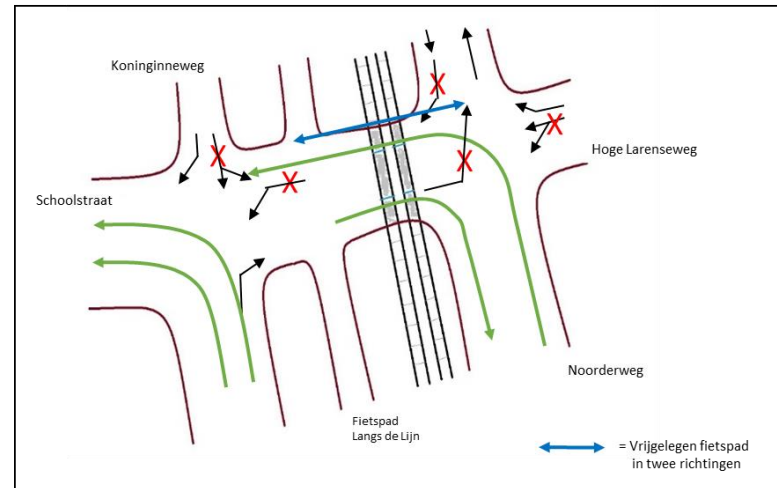
- stromen 1 + 2 + 5
- stromen 1 + 3 + 5

Stap 3: Twee alternatieve oplossingen

*deze bevestigen de resultaten van de Klankbordgroep:
twee van de drie inkomende richtingen vervallen*

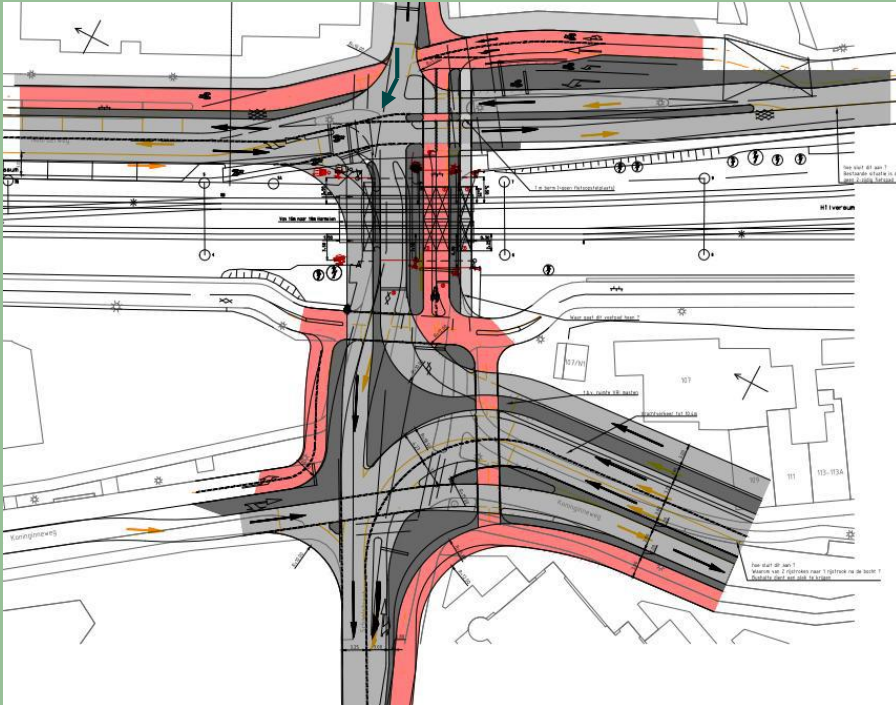


Ontwerpalternatief KL26
met verlegde Centrumring
en uitgaande radiaal



Ontwerpalternatief KL28
met verlegde Centrumring
en inkomende radiaal

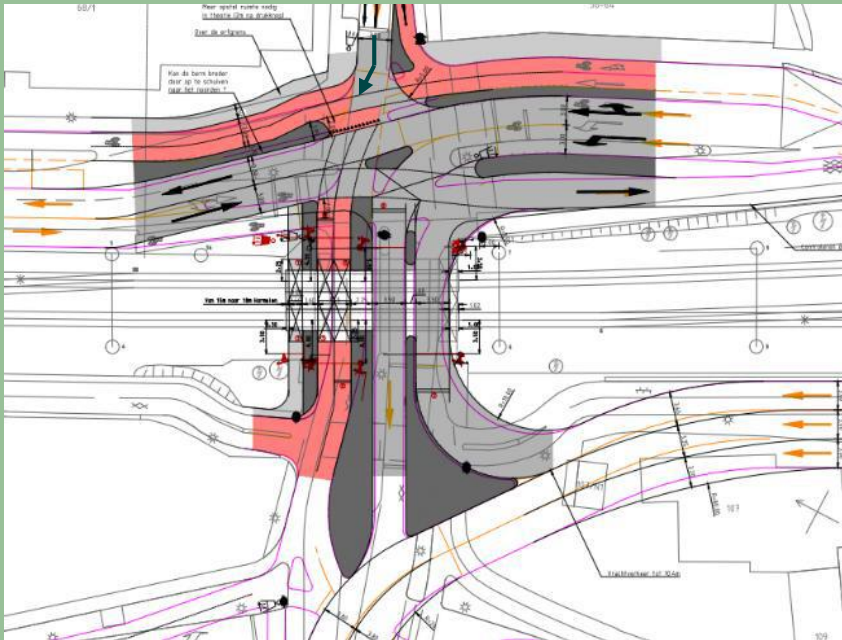
Stap 4a: Uitwerken KL26



Ontwerpschets KL26
met verlegde Centrumring
en uitgaande radiaal

1. De uitgaande radiaal wordt behouden, de inkomende radiaal vervalt
2. De wijkontsluiting is gericht op de noordoostzijde van de overweg
3. De doorstroming van het wegverkeer op de kruisingen is goed
4. De directe doorgaande route op de Koninginneweg in zuidelijke richting kan worden behouden.
5. 13% meer verkeer op buitenring in ochtendspits
6. Verkeer op Langgewenst minder dan bij KL28

Stap 4b: uitwerken KL28



Ontwerpschets KL28
met verlegde Centrumring
en inkomende radiaal

1. De inkomende radiaal wordt behouden, de uitgaande radiaal vervalt
2. De wijkontsluiting is gericht op de zuidoostzijde van de overweg
3. De doorstroming van het wegverkeer op de kruisingen is tijdens de spits zeer kritisch
4. De doorgaande route op de Koninginneweg in zuidelijke richting gaat via de Schoolstraat en de Huizerstraat.
5. 6% meer verkeer op buitenring in ochtendspits
6. Verkeer op Langgewenst meer dan bij KL26

Stap 5: Spoorviaduct J. Geradtsweg

- Extra verkeer door KL26 en KL28 op J. Geradtsweg
- Op te vangen door nieuwe fietsbruggen
- Deze oplossing is voor zowel KL26 als KL28 effectief



Stap 6: Overige resultaten LVO

1. Fietsers en voetgangers gescheiden van autoverkeer
2. Helaas geen maatregelen om de dichtligtijden te verlagen mogelijk
3. Eén VRI-complex voor twee kruisingen en overweginstallatie
4. De overweginstallatie krijgt voor-ijling

Afspraken voor nu:

1. Aanvullende reactie op resultaten 1^e fase LVO proces
2. Opmerkingen en aandachtspunten KL26 of KL28

Aanleveren voor woensdag 3 oktober as.