



Львівська
міська
рада

Вулиця Дорошенка

Проблеми та шляхи
вирішення



Львівська
міська
рада

Реалізовані рішення, які жваво обговорювались у соцмережах, а зараз відмінно працюють:

Вулиця Підвальна

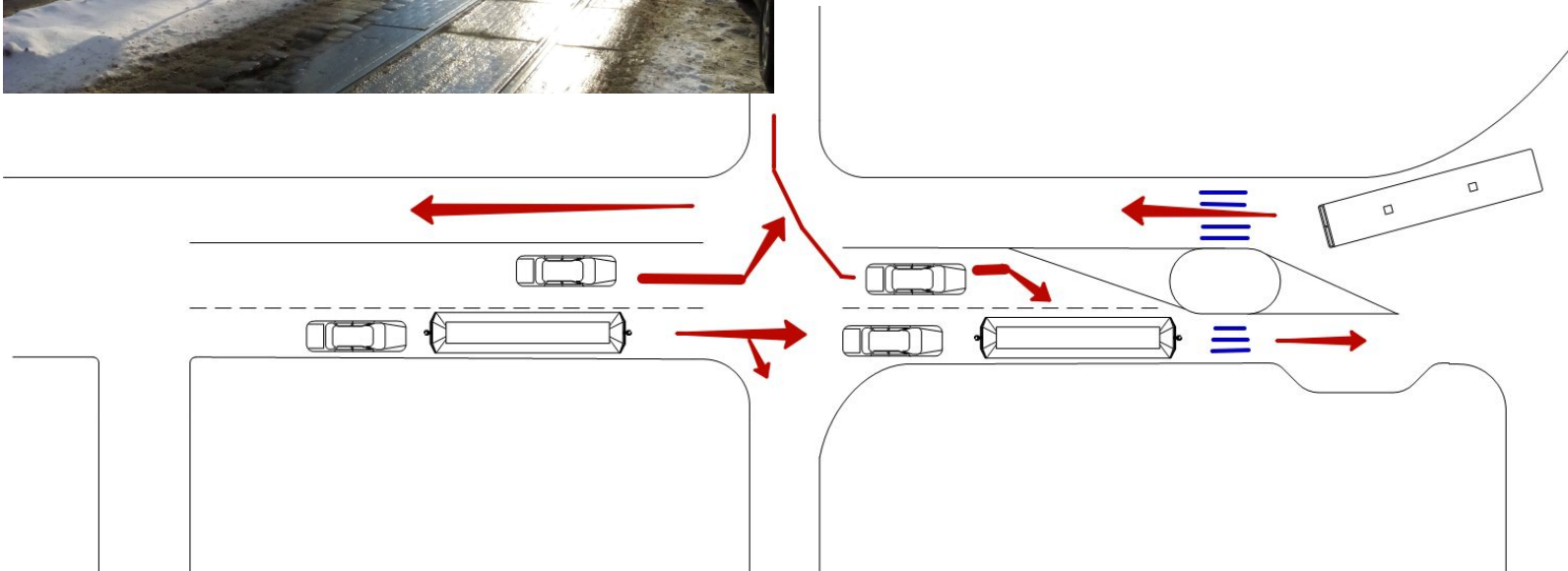


Львівська
міська
рада





Львівська
міська
рада





Час проїзду ділянки громадським транспортом

Автобуси



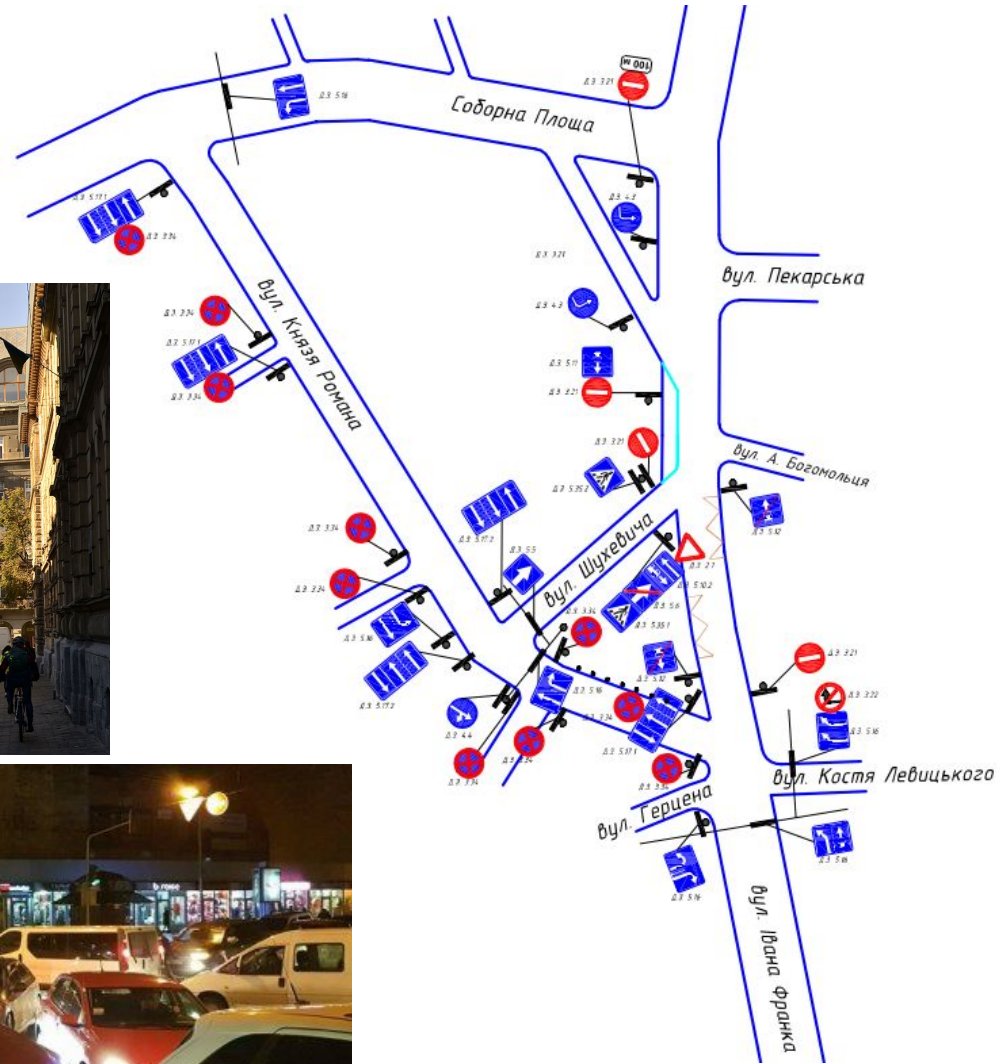
Трамваї



Вузол “Франка-Кн.Романа-Шухевича”



Львівська
міська
рада

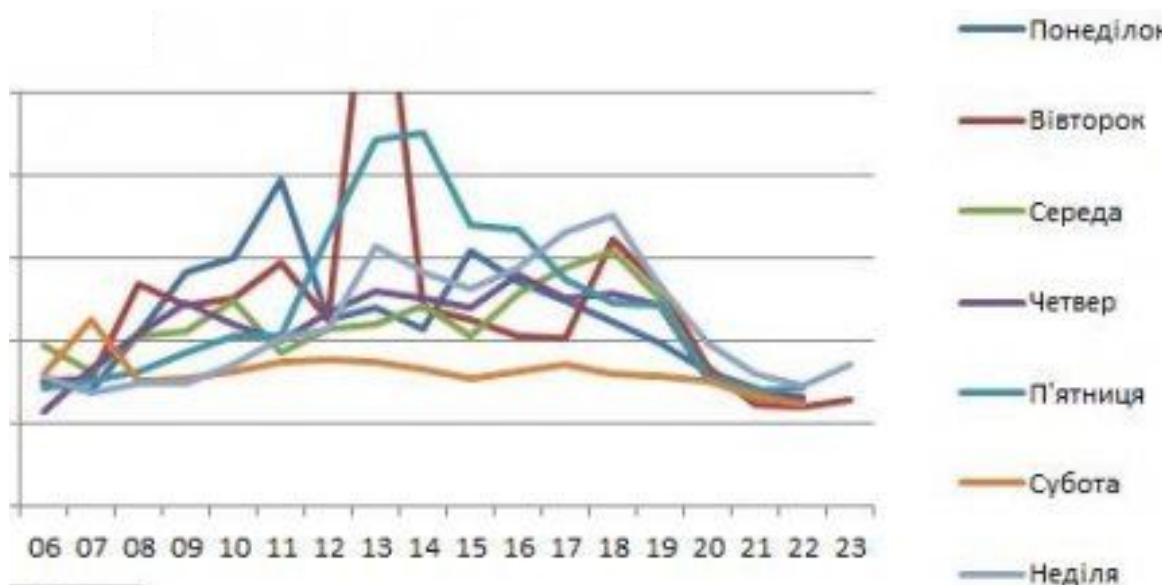


Час проїзду через ділянку трамваями

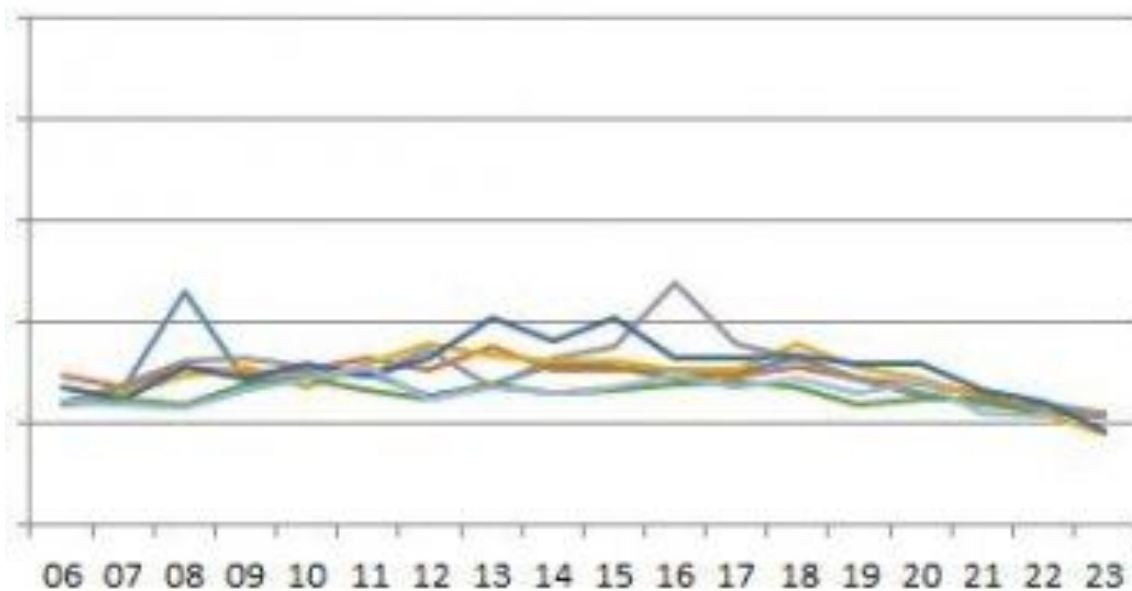


Львівська
міська
рада

2016



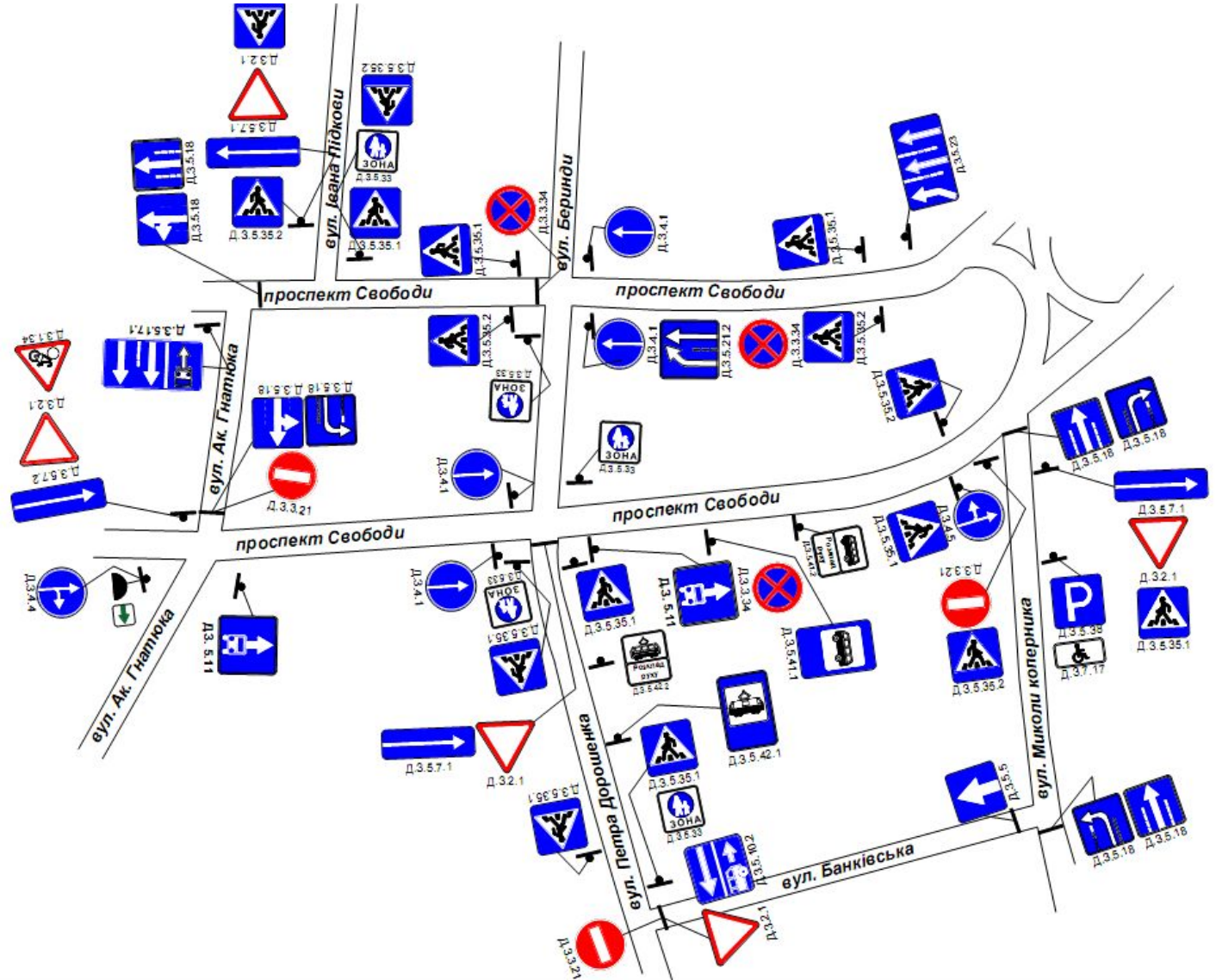
2017



Затверджена схема ОДР на пр. Свободи та вул. Дорошенка



Львівська міська рада





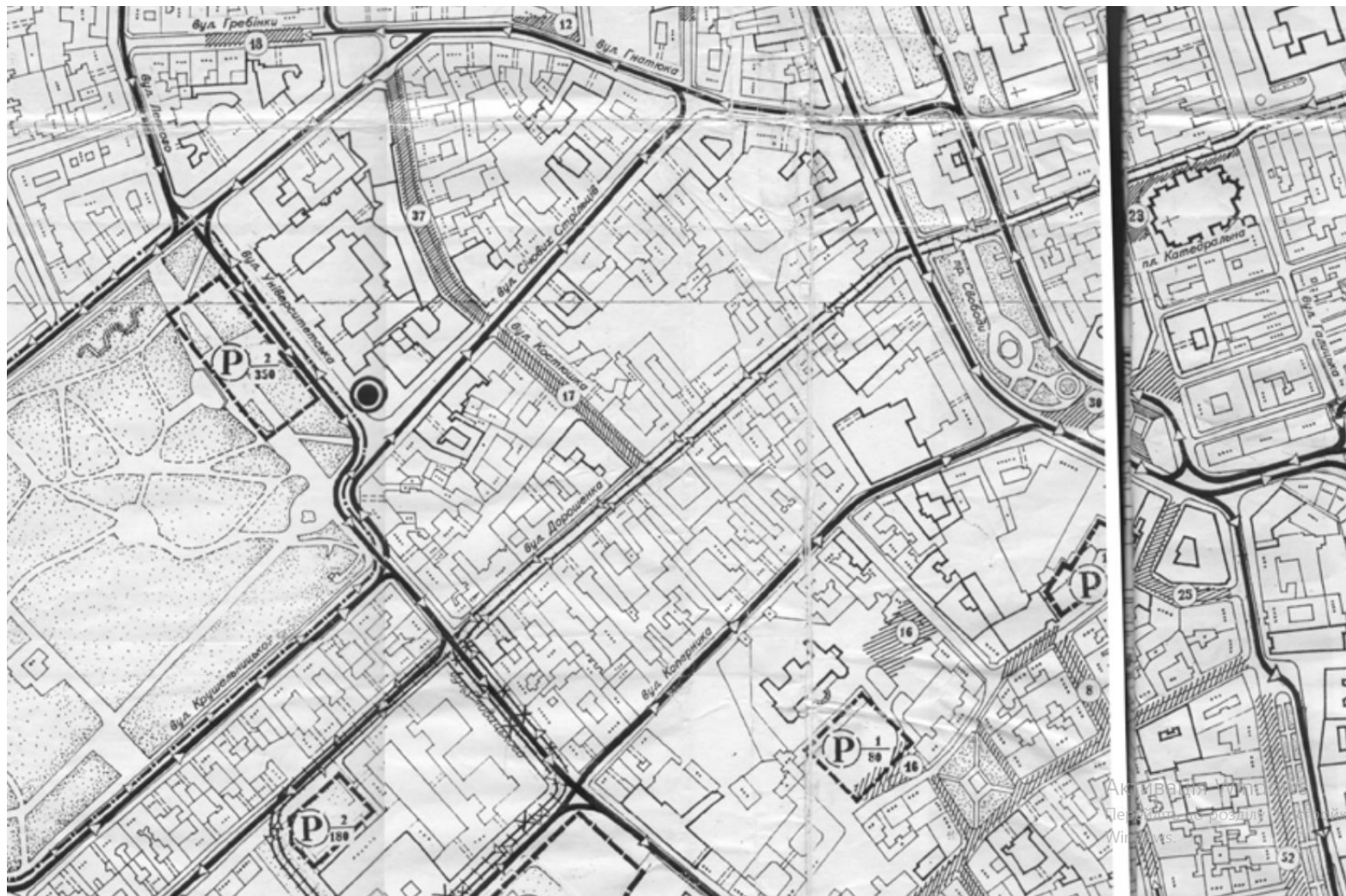
Наявні проблеми ділянки:

- Трамвайна зупинка “від центру” знаходиться після перехрестя з вул.Банківською, чим блокується рух з обох вулиць. Просто повертати зупинку на старе місце не можна, оскільки вона “блокуватиме” рух по пр.Свободи.
- Затор створений приватним транспортом перешкоджає нормальному графічному руху громадського транспорту.
- Значна кількість автомобілів обганяє затор зустрічною трамвайною колією.
- Велика кількість збитих пішоходів на пішохідному переході біля вул.Банківської, а також періодичні ДТП на переході біля вул.Костюшка.
- Будь-яке ДТП одразу блокує рух трамваїв та заставляє автобуси змінювати маршрути.

Проект перекриття вулиці Дорошенка 1998 року



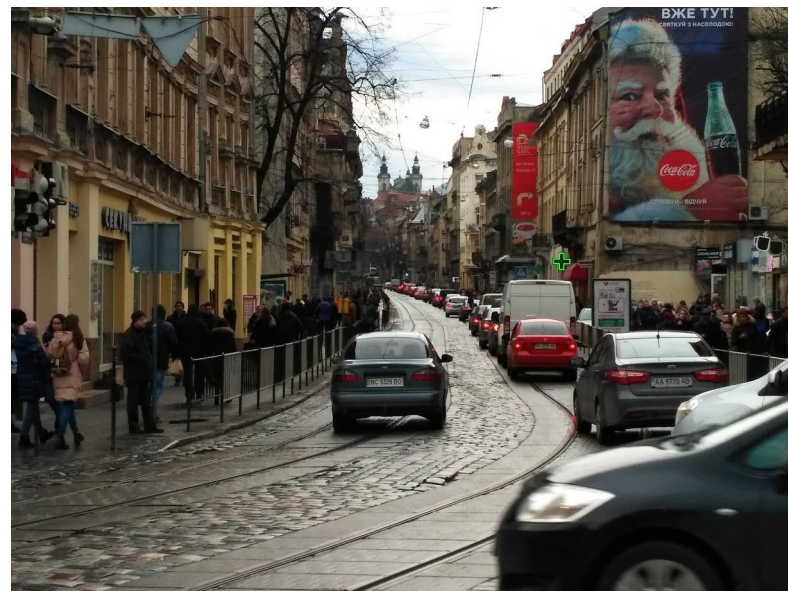
Львівська
міська
рада



Щохвилини виїзди на зустрічну трамвайну колію



Львівська
міська
рада



Обганяють навіть на відносно вільній вулиці



Львівська
міська
рада



Дорошенка-Банківська - МК ДТП



Львівська
міська
рада



21.10.2017



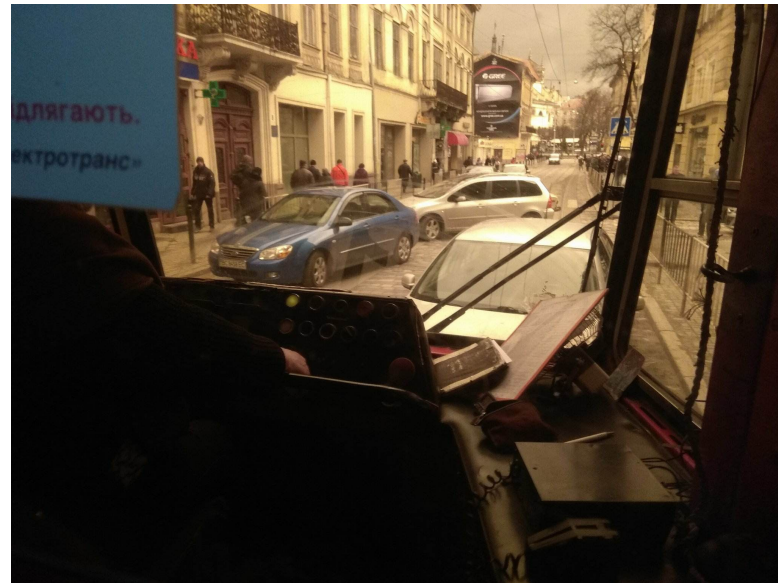
24.10.2017



07.03.2018



30.03.2018



02.04.2018

Статистика поліції



Львівська
міська
рада

Дата	Годин а	Адреса		Вид пригоди	Загинув/ тавмований
13.06.2017	15:10	БАНКІВСЬКА		НАЇЗД НА ПІШОХОДА (Дорошенка-Банківська)	ТРАВМОВАНИЙ
21.10.2017	18:31	ПЕТРА ДОРОШЕНКА	№8	НАЇЗД НА ПІШОХОДА (Дорошенка-Банківська)	ТРАВМОВАНИЙ
01.12.2017	16:52	ПЕТРА ДОРОШЕНКА	№23	НАЇЗД НА ПІШОХОДА (Дорошенка-Костюшка)	ТРАВМОВАНИЙ
23.01.2018	14:04	ПЕТРА ДОРОШЕНКА	№8	НАЇЗД НА ПІШОХОДА (Дорошенка-Банківська)	ТРАВМОВАНИЙ

За інформацією із соціальних мереж, на даній ділянці, за останнє півріччя, відбулось ще 3 незареєстрованих ДТП на даному переході.

Затор на Дорошенка блокує пр.Свободи



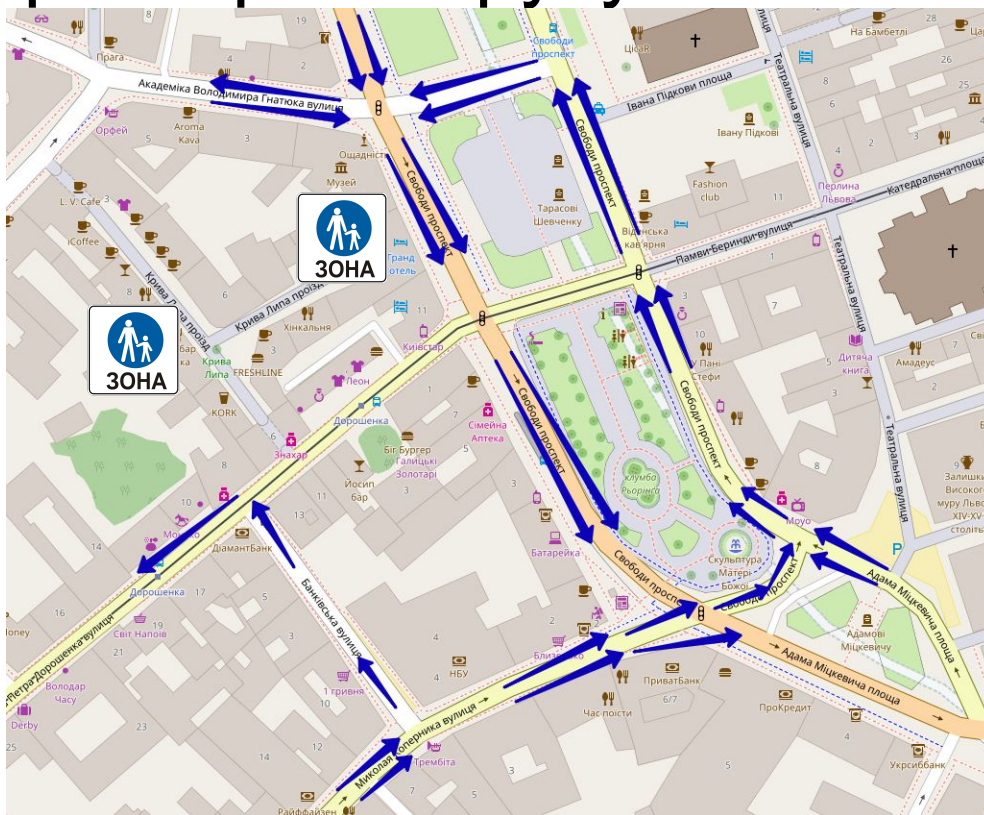
Львівська
міська
рада



Закриття частини вул. Дорошенка для прискорення руху ГТ

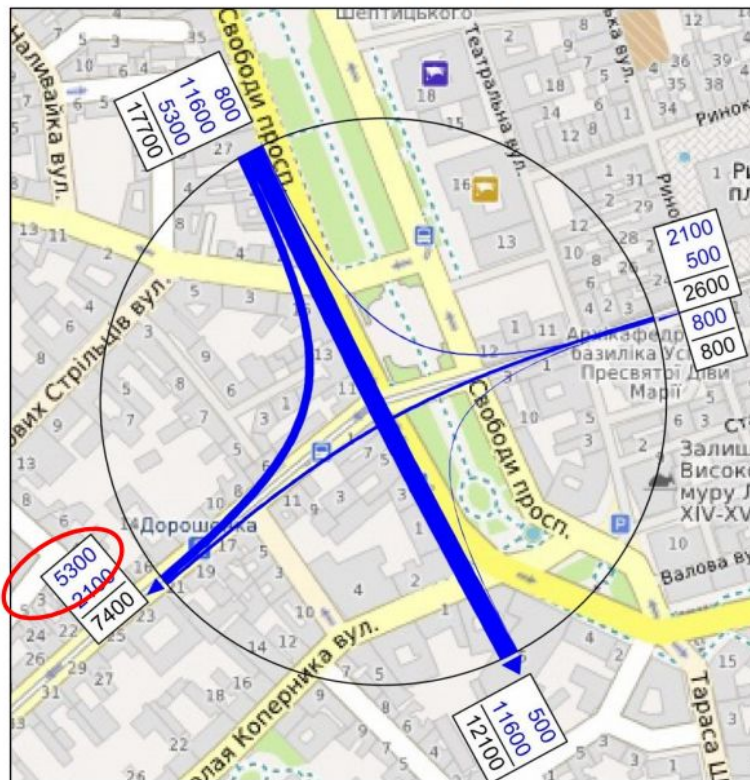


Львівська міська рада

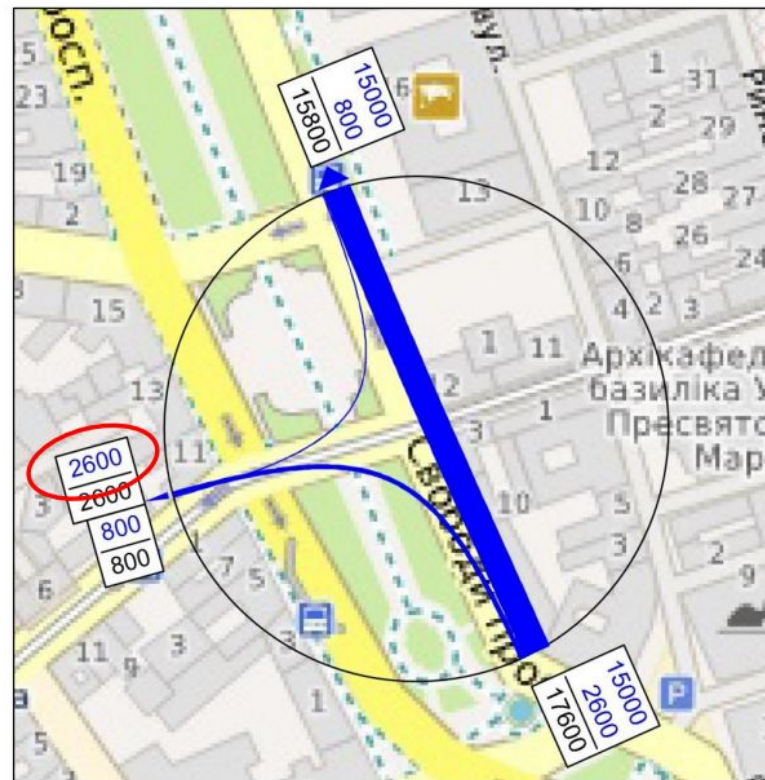




Поворот праворуч



Поворот ліворуч



Значення інтенсивності округлені до 100

Потік приватного транспорту на вул. Дорошенка з пр. Свободи 8000 автомобілів/добу
При розрахунку 1,5 особи/автомобіль ми отримуємо провізну інтенсивність 12000 осіб/добу, у той же час громадський транспорт перевозить 23-25 тис. пасажирів.



Транспортні парадокси минулого століття:

Постулат Льюїса-Мог'ріджа (Lewis-Mogridge position) – емпіричний закон, що стверджує наступне: **чим більше доріг споруджується, тим більше автотранспорту з'являється, щоб їх зайняти.** (1990р)

Транспортний парадокс Доунса-Томсона (Downs-Thomson paradox) був сформований ще у 1960-х роках вченими-кібернетиками Ентоні Доунсом і Дж. М. Томсоном. Його формулювання звучить так: **«Середня швидкість, із якою користувачі особистого автотранспорту (приватних авто) досягають своїх пунктів призначення напряму залежить від швидкості, з якою до своїх пунктів призначення дістаються користувачі виділеного/позавуличного громадського транспорту».**

Парадокс Браєсса (Braess`s paradox): **«Додавання додаткових потужностей (вузлів і ланок) у мережу за умови, що об'єкти, які рухаються мережею, обирають свій шлях всередині неї самостійно і незалежно, може призвести до зниження загальної продуктивності мережі».** (60-ті роки минулого століття)



Громадський транспорт безальтернативно простояє в заторах створених приватним транспортом

Вид пересування	N	L (м)	S (м.кв)	V	M
Пішохід	1	1**	0,25*	+	+
Велосипед	1	1,5-2	1,5-2	+	+
Нерейковий ГТ	80	12 (16**)	не паркується	+	-
Рейковий ГТ	150-250	20-30	не паркується	-	-
Автомобіль (легковий)	1,3-1,8***	6-10**	11	+	+

*коли перебуває у ГТ, ліфті тощо
**з урахуванням дистанції при русі
***середня наповненість автомобілів у Львові

N - кількість переміщених осіб;
L - довжина смуги, яку займає;
S - площа, яку займає під час паркування;
V - можливість об'їзду перешкоди;
M - можливість вибору маршруту.



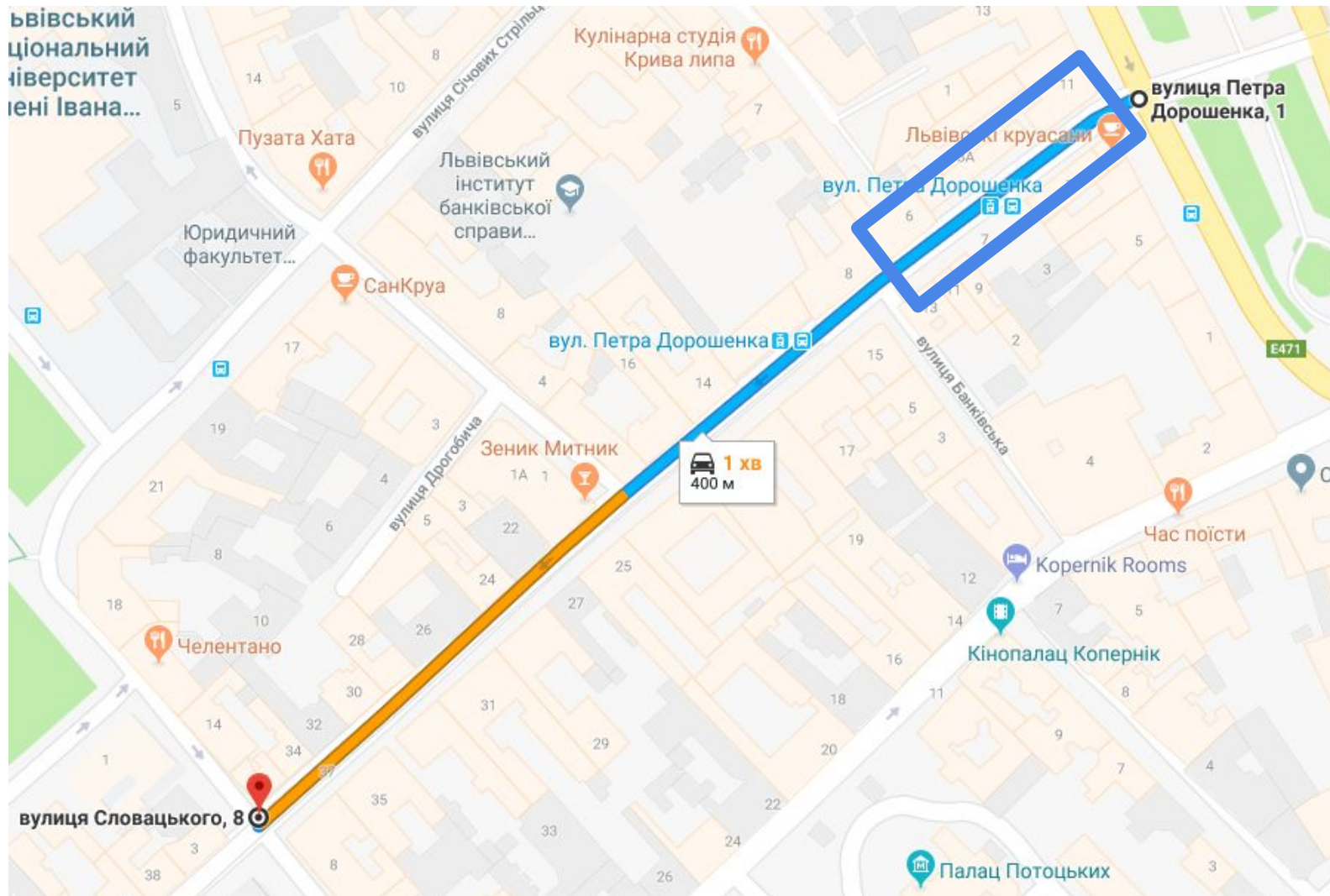
На 100 метрів однієї смуги вулиці можна розмістити:

- Пішоходи: 300-400 осіб (по 3-4 особи в ряд)
- Велосипедисти: 100-120 осіб (по два велосипедисти в ряд)
- Нерейковий громадський транспорт: 480 осіб
- Рейковий громадський транспорт: 750 осіб
- Автомобіль: 13-28 осіб

400м вулиці: 52-112 осіб у авто Один трамвай: 100-250 осіб



Львівська
міська
рада



Втрата часу в заторі



Львівська
міська
рада

ЛКП “Львівелектротранс” закладає в графіку 6 хв на дистанцію між зупинками “Руска” та “Головна пошта”.

Довжина ділянки - 1,2 км (тобто, закладено середню швидкість 12км/год).

Реальний час проїзду ділянки - 8-15 хв. (втрата часу 2-9 хв.)









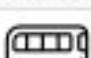



Половина ділянки проходить пішохідною зоною з кривою біля пл. Катедральної, болардами та інтенсивним пішохідним рухом, у той же час, другу половину ділянки трамвай може проїхати із середньою швидкістю 20-25 км/год.

Отже, нормальна середня швидкість на ділянці може бути на рівні 12-15 км/год.



Інтенсивність руху громадського транспорту від центру на даній ділянці

Дорошенка (№51)

Маршрут	Через
  A 09 Максимовича	< 1 хв
 T 02 Коновальця, музей Труша	1 хв
 T 02 Коновальця, музей Труша	4 хв
 T 09 Залізничний вокзал	6 хв
 T 02 Коновальця, музей Труша	10 хв
 T 09 Залізничний вокзал	20 хв
 T 02 Коновальця, музей Труша	21 хв
  A 09 Максимовича	24 хв
 T 09 Залізничний вокзал	26 хв
 T 02 Коновальця, музей Труша	28 хв