

STARKE MODE

Peter Hahn

**MODE
bis Gr. 56**

Titelangebot
siehe Seite 20/21.

HERBST 2020

UNSERE MODE – IHR STIL

MODE MIT STIL UND KOMFORT

Liebe Kundin,

Mode macht Spaß! Und ganz besonders dann, wenn sie ausgezeichnet passt, von hoher Qualität ist und bewundernde Blicke auf sich zieht.

Gerade für eine feminine, kurvige Silhouette haben wir die perfekte Passform, die nicht einengt, kleine Pölsterchen raffiniert kaschiert und die Figur vorteilhaft betont. Das gelingt mit weich fließenden Stoffen, Raffungen an den richtigen Stellen oder auch gekonnt platzierten Teilungsnähten, die der Trägerin schmeicheln.

Unsere Kollektion bekennt diese Saison Farbe: von warmen Tönen wie Maisgelb, Terra oder Oliv bis hin zu knalligem Rot, das als echter Hingucker nicht fehlen darf. Muster lassen weiterhin jedes Mode-Herz höher schlagen: der Hahnentritt ist zurück, Karos feiern ein Comeback und Animal-Prints machen einfach immer Spaß!

Freuen Sie sich über ausgewählte Highlights aus den Kollektionen von **ANNA AURA**, **EMILIA LAY**, **ELENA MIRO**, **DORIS STREICH**, **KJ BRAND**, **STEINBOCK**, **VIA APPIA DUE**, **SAMOON**, **FUCHS & SCHMITT**, **PERSONA BY MARINA RINALDI** und **FRAPP**.

Lassen Sie sich inspirieren und entdecken Sie Ihre neuen Lieblings-Outfits.

UNSERE MODE – IHR STIL

- 4-49 EMILIA LAY**
Individuelle Outfits – auffallend modisch und extrem kleidsam mit „Wow“-Effekt
- 50-87 ANNA AURA**
Von Kopf bis Fuß – unkompliziert, bequem und für jeden Anlass passend
- 88-115 WORLD OF BRANDS**
Marken-Vielfalt mit Mode-Kompetenz, tolle Styles in legerer Silhouette



Kostenlose telefonische
Beratung und Bestellung
0800-7 444 555



Einfach auf Rechnung kaufen
(Bonität vorausgesetzt)



КАТАЛОГ
ЦЕНТР

Одежда по каталогам из Европы
www.catalogcenter.ru



2

1

2

1 Biker-Jacke von EMILIA LAY: ein echtes Allroundtalent in absolut modischem Maisgelb! Trendige, kurze Form mit stilechten Biker-Details und asymmetrischem Reißverschluss. Aus weichem Veloursleder-Imitat in 100% Polyester. Länge in Größe 42 ca. 58 cm. Maschinenwaschbar. Farbe Maisgelb.

40, 42, 44, 46, 48, 50, 52, 54, 56 129,95
105 935 WW

2 Maxi-Kleid von EMILIA LAY: mit 1/1-Arm. Ein traumhaft schöner Fashion-Star zum Verlieben! Herrlich weiches, fließendes und sehr bequemes Jersey-Kleid mit verspieltem Volant am Saum, femininem V-Ausschnitt in Wickel-Optik und praktischem Gummibündchen am Ärmelsaum. 95% Viskose, 5% Elasthan, mit Viskose aus nachhaltiger Forstwirtschaft und nachhaltigem Herstellungsprozess. Länge in Größe 42 ca. 125 cm. Maschinenwaschbar. Farben Schwarz/Multicolor.

40, 42, 44, 46, 48, 50, 52, 54, 56 149,95
105 908 WW


EMILIA LAY



1

2

3

1 Velourslederimitat-Jacke von EMILIA LAY: Das ist die Modefarbe par excellence – Terra! Trendige, gerade geschnittene Jacke mit überschnittener Schulter, 2 Taschen, Seitenschlitzen und einem Druckknopf-Verschluss. Praktischer Tunnelzug in der Taille zum Anpassen der Weite. 90% Polyester, 10% Elasthan. Ungefüttert. Länge in Größe 42 ca. 78 cm. Maschinenwaschbar. Farbe Terra.

40, 42, 44, 46, 48, 50, 52, 54, 56 149,95
106 081 WW

2 Tunika von EMILIA LAY: mit 1/1-Arm. Luftig-leicht und herrlich angenehm zu tragen! Der verspielte Ornamente-Druck macht jedes Teil zum Unikat. Schmeichelnde Schlupf-Form mit V-Ausschnitt, die ab der Taille gerafft und leicht ausgestellt ist. Vorne etwas kürzer. 100% Viskose, EcoVero™-Viskose erfüllt höchste Umweltstandards von der Rohstoffgewinnung bis zur Entsorgung. Länge in Größe 42 ca. 72 cm. Maschinenwaschbar. Farbe Multicolor.

40, 42, 44, 46, 48, 50, 52, 54, 56 89,95
710 087 WW

3 Kette siehe Seite 22.

4 Pullover von EMILIA LAY: mit 1/1-Arm. Streifen neu interpretiert! Rundhals-Pullover mit modischem Streifen-Print auf hochwertigem, flauschigem und angenehm zu tragendem Qualitäts-Mix. 32% Alpaka, 32% Wolle, 30% Polyamid, 6% Elasthan. Länge in Größe 42 ca. 65 cm. Maschinenwaschbar.

Farbe Multicolor.
40, 42, 44, 46, 48, 50, 52, 54, 56 149,95
841 810 WW



2

EMILIA LAY

Das ist Mode, die Spaß macht: trendig, hochwertig und immer für eine Überraschung gut! Mit fantasievollen Prints, aktuellen Farben und äußerst schmeichelnden Schnitten.



6

3



5

5 Culotte von EMILIA LAY: das absolute It-Piece dieser Saison. Bequem zum Schlupfen mit Gummiband und 2 Taschen. 92% Polyester, 8% Elasthan. Schrittlänge in Größe 42 ca. 61 cm. Fußweite ca. 64 cm. Maschinenwaschbar. Farbe Ocker. 40, 42, 44, 46, 48, 50, 52, 54, 56 99,95
608 706 WW

6 Kleid von EMILIA LAY: mit 1/1-Arm. Lässiger Boho-Chic mit charmantem Ornamente-Druck, der jedes Teil zum Unikat macht. Vorne mit schmeichelnder, Weite gebender Raffung auf Taillenhöhe. Lange, ausgestellte Form zum Schlupfen mit V-Ausschnitt. 100% Viskose, EcoVero™-Viskose erfüllt höchste Umweltstandards von der Rohstoffgewinnung bis zur Entsorgung. Länge in Größe 42 ca. 125 cm. Maschinenwaschbar. Farbe Multicolor. 40, 42, 44, 46, 48, 50, 52, 54, 56 149,95
106 203 WW

el
EMILIA LAY

4

5



1
2



3 ①



3 ②

1
2



1 Hemdblusenkleid von EMILIA LAY: mit 1/1-Arm. Auffallend schön in Print und Farbe! Sie können es als topmodisches Hemdblusenkleid oder als lässige, lange Jacke stylen – ganz wie es Ihnen entspricht. Mit schmeichelndem Bindegürtel und Gürtelschlaufen. 100% Viskose, EcoVero™-Viskose erfüllt höchste Umweltstandards von der Rohstoffgewinnung bis zur Entsorgung. Länge in Größe 42 ca. 130 cm. Maschinenwaschbar. Farben Rot/Schwarz.
40, 42, 44, 46, 48, 50, 52, 54, 56 149,95
105 901 WW

2 Kette von EMILIA LAY: attraktiver Blickfang! Silberfarbene Kette mit Anhänger aus Metall. Länge der Kette ca. 80 cm. Länge des Anhängers ca. 15 cm. Farbe Silber.
355 258 WW 39,95

3 Pullover von EMILIA LAY: mit 1/1-Arm. Legerer Style in schön fallendem Garn mit V-Ausschnitt und streckenden Ajour-Details. 65% Viskose, 35% Polyamid, mit Viskose aus nachhaltiger Forstwirtschaft. Länge in Größe 42 ca. 65 cm. Maschinenwaschbar. In 2 Farben.
40, 42, 44, 46, 48, 50, 52, 54, 56 99,95
848 952 WW Rot ①
848 914 WW Schwarz ②

4 Bouclé-Jacke von EMILIA LAY: sportiver Biker-Style trifft feminine Bouclé-Qualität. Kurze Form mit asymmetrischem Reißverschluss, schrägen Reißverschluss-Taschen und schönem Reverskragen. Formstabiles Material aus 80% Polyester, 20% Metallfaser. Futter 100% Acetat. Die Länge in Größe 42 ca. 58 cm. Chemische Reinigung. Farben Rot/Schwarz/Metallic. 40, 42, 44, 46, 48, 50, 52, 54, 56 149,95
147 861 WW

5 7/8-Hose von EMILIA LAY: absolutes Key-Piece. In praktischer Schlupf-Form mit Gummibund hinten und glattem Bund vorne. Dazu streckendes, weites Bein mit Bügelfalte. Einfach elegant in fließender, pflegeleichter Qualität in 77% Polyester, 17% Viskose, 6% Elasthan. Schrittlänge in Größe 42 ca. 61 cm. Fußweite ca. 64 cm. Maschinenwaschbar. Farbe Schwarz. 40, 42, 44, 46, 48, 50, 52, 54, 56 99,95
606 236 WW

6 Blusenshirt von EMILIA LAY: mit 1/2-Arm. Aufsehenerregender Schlangen-Druck im lässigen Basic-Style – Bluse in Shirt-Form mit Rundhals und modisch überschnittener Schulter. Kühler, sehr angenehmer Griff. 100% Viskose, EcoVero™-Viskose erfüllt höchste Umweltstandards von der Rohstoffgewinnung bis zur Entsorgung. Länge in Größe 42 ca. 72 cm. Maschinenwaschbar. Farben Rot/Schwarz. 40, 42, 44, 46, 48, 50, 52, 54, 56 89,95
710 056 WW



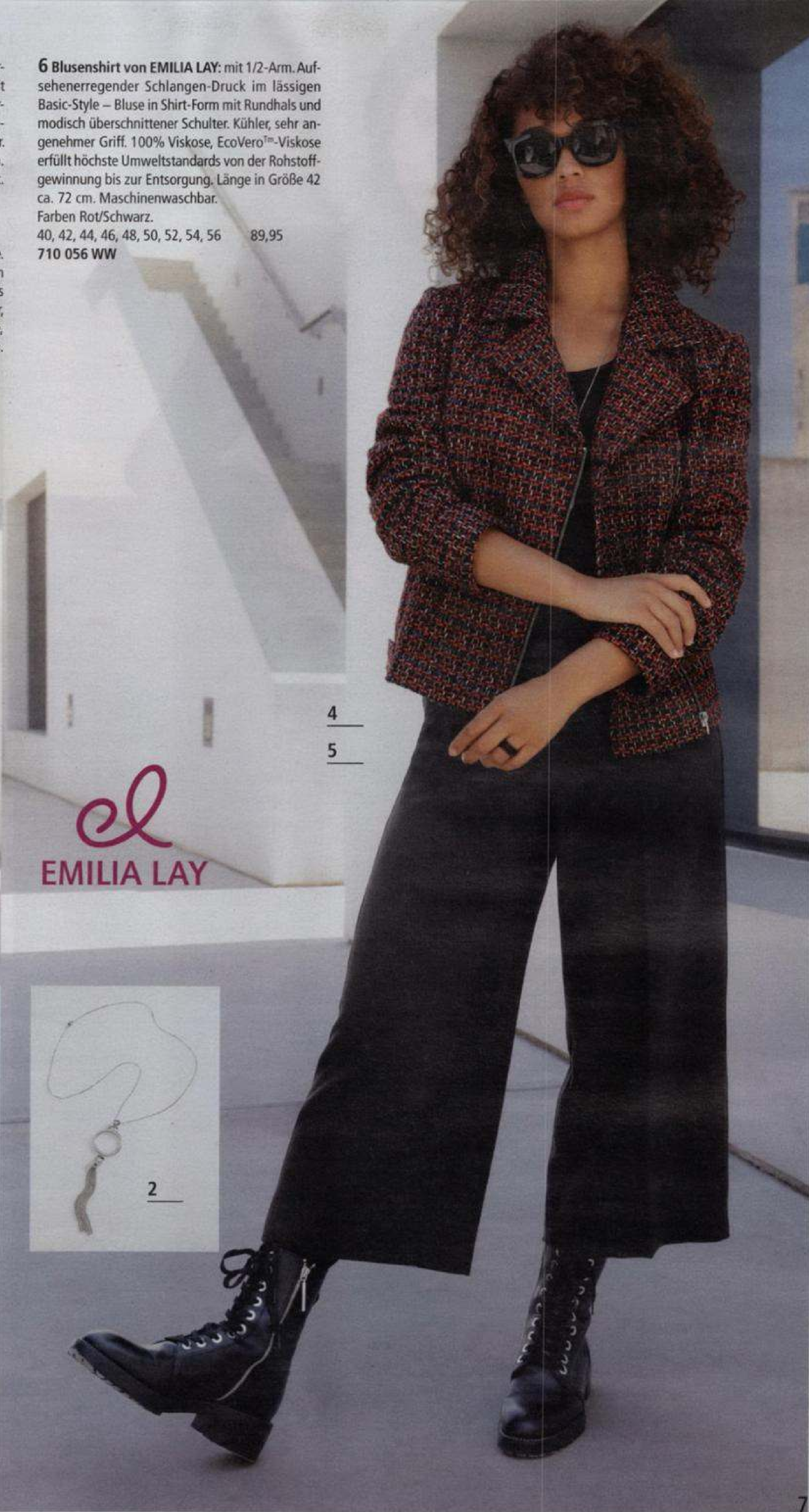
6



5



2



4

5

EMILIA LAY

1
2
3

1 Jersey-Blaser von EMILIA LAY: mit 1/1-Arm. Mut zur Farbe – mit diesem wunderschönen Lila kein Problem! Modische, längere Form, die eine wunderschöne Silhouette zaubert, in komfortabler Jersey-Qualität. 68% Viskose, 27% Polyamid, 5% Elasthan. Futter in 94% Polyester, 6% Elasthan. Länge in Größe 42 ca. 76 cm. Chemische Reinigung. Farbe Lila. 40, 42, 44, 46, 48, 50, 52, 54, 56 189,95
107 292 WW

2 Bluse von EMILIA LAY: mit 1/1-Arm. Fließendes Gewebe mit einem traumhaft schönen Fächer-Print – die lässt sich hervorragend kombinieren! Bequeme, kragenlose Form zum Durchknöpfen mit abgerundetem Saum. 100% Viskose, aus nachhaltiger Forstwirtschaft und nachhaltigem Herstellungsprozess. Länge in Größe 42 ca. 72 cm. Maschinenwaschbar. Farbe Multicolor. 40, 42, 44, 46, 48, 50, 52, 54, 56 89,95
710 064 WW




EMILIA LAY



5
2
3

3 Hose von EMILIA LAY: elegant und sehr bequem! Schlupf-Hose mit streckenden Biesen vorne und einem sehr angenehmen Rundum-Gummibund. Mit Reißverschluss-Taschen im Vorderteil und angedeuteten Leistentaschen im Rückteil. Schmales Bein. 68% Viskose, 27% Polyamid, 5% Elasthan. Schrittlänge in Größe 42 ca. 78 cm. Fußweite ca. 36 cm. Maschinenwaschbar. Farbe Lila.

40, 42, 44, 46, 48, 50, 52, 54, 56 99,95
609 883 WW

4 Jersey-Kleid von EMILIA LAY: mit 1/1-Arm. Einfach schön! Faszinierendes grafisches Fächer-Muster in ausgefallener Farbstellung. Modern und lässig zum Schlupfen mit geöffnetem Kragen. Vorteilhaft durch den Bindegürtel mit Gürtelschlaufen. 93% Viskose, 7% Elasthan, mit Viskose aus nachhaltiger Forstwirtschaft und nachhaltigem Herstellungsprozess. Länge in Größe 42 ca. 100 cm. Maschinenwaschbar. Farbe Multicolor.

40, 42, 44, 46, 48, 50, 52, 54, 56 139,95
105 932 WW

5 Lederjacke von EMILIA LAY: Supersoftes, hochwertiges Lammnappaleder sorgt dafür, dass Sie lange Freude an dieser erstklassigen Lederjacke haben. Mit Biker-Patches am Schulterbereich, Reißverschluss-Taschen und einem kleinen Stehkragen sind Sie stilecht unterwegs. Futter in 100% Polyester. Länge in Größe 42 ca. 56 cm. Lederspezialreinigung. Farbe Grün.

40, 42, 44, 46, 48, 50, 52, 54, 56 349,95
106 602 WW



4



1 ①

2

1 Pullover von EMILIA LAY: mit 1/1-Arm. Lässiger Style mit interessanter, asymmetrischer Strickstruktur – perfekt für den Alltag! Super bequem und sehr angenehm zu tragen in pflegeleichtem Material-Mix. 55% Baumwolle, 45% Viskose, mit Viskose aus nachhaltiger Forstwirtschaft und nachhaltigem Herstellungsprozess. Länge in Größe 42 ca. 65 cm. Maschinenwaschbar. In 2 Farben.
40, 42, 44, 46, 48, 50, 52, 54, 56 79,95
943 798 WW Dunkeloliv ①
864 728 WW Rot ②

2 Rock von EMILIA LAY: Was für eine gelungene Verbindung aus klassischem Karo und moderner Rock-Form mit Fransen! Sehr komfortabel durch den Gummibund und die elastische Qualität mit leichter Struktur. Mit nahtfeinem Reißverschluss. In pflegeleichter Qualität. 85% Baumwolle, 12% Polyester, 3% sonstige Fasern. Futter 94% Polyester, 6% Elasthan. Länge in der Mitte in Größe 42 ca. 85 cm, seitlich kürzer. Maschinenwaschbar.
Farbe Multicolor.
40, 42, 44, 46, 48, 50, 52, 54, 56 129,95
980 862 WW

3 Steppmantel von EMILIA LAY: praktisch und mit allen modischen Feinheiten! Der Webpelz an der Kapuze lässt sich abknöpfen, 2-Wege-Reißverschluss vorne, an den Seiten Reißverschlüsse zur Weitenregulierung und am Ärmel wärmende Strickbündchen. 100% Polyester. Futter 100% Polyester. Länge in Größe 42 ca. 90 cm. Maschinenwaschbar.
Farbe Dunkeloliv.
40, 42, 44, 46, 48, 50, 52, 54, 56 189,95
106 883 WW



1 ②



2

4 Jersey-Kleid von EMILIA LAY: mit 3/4-Arm. Aktuelles, modernes Karo-Kleid mit streckendem Stehkragen mit Reißverschluss in ausgestellter, schmeichelnder Form. Komfortable und formstabile Jersey-Qualität in 89% Viskose, 9% Polyamid, 2% Elasthan. Futter 100% Polyester. Länge in Größe 42 ca. 98 cm. Maschinenwaschbar.
Farben Ecru/Multicolor.
40, 42, 44, 46, 48, 50, 52, 54, 56 149,95
107 006 WW

5 Bluse von EMILIA LAY: mit 3/4-Arm. Unnachahmlich lässig für viele Gelegenheiten! Bluse zum Schlupfen mit V-Ausschnitt und modischer Schnürung am Ärmel. In legerer Form. 100% Viskose, EcoVero™-Viskose erfüllt höchste Umweltstandards von der Rohstoffgewinnung bis zur Entsorgung. Länge in Größe 42 ca. 72 cm. Maschinenwaschbar. Farbe Oliv.
40, 42, 44, 46, 48, 50, 52, 54, 56 89,95
710 478 WW



4



5



3

4



1
2



1
2
3



4



3



6 ①

3 Hose von EMILIA LAY: Karos ganz modern interpretiert durch die trendige, schmale und leicht verkürzte Form. Mit streckender Bügelfalte, schrägen Eingriffstaschen und Gürtelschlaufen. Normale Leibhöhe, mit Knopf und Reißverschluss. Ohne Gürtel. Aus 64% Polyester, 32% Viskose, 4% Elasthan. Schrittlänge in Größe 42 ca. 72 cm. Fußweite ca. 35 cm. Maschinenwaschbar. Farben Beige/Anthrazit.
40, 42, 44, 46, 48, 50, 52, 54, 56 99,95
609 339 WW

4 Shirt von EMILIA LAY: mit 3/4-Arm. Sportiver Chic für alle Tage! Lässiges Rundhals-Shirt in leicht taillierter Form mit attraktivem Motiv-Print vorne und glitzernden Strass-Steinchen! 96% Viskose, 4% Elasthan. Länge in Größe 42 ca. 68 cm. Maschinenwaschbar. Farben Ecrú/Multicolor.
40, 42, 44, 46, 48, 50, 52, 54, 56 69,95
846 444 WW

5 Blazer von EMILIA LAY: mit 1/1-Arm. Absolut auf der Höhe der Zeit! Trendiger Karo-Blazer, ganz modern mit V-Ausschnitt ohne Kragen und leicht oversized in lässiger Form. Mit schrägen Taschen. 64% Polyester, 32% Viskose, 4% Elasthan. Futter 94% Polyester, 6% Elasthan. Länge in Größe 42 ca. 82 cm. Chemische Reinigung. Farben Beige/Anthrazit.
40, 42, 44, 46, 48, 50, 52, 54, 56 169,95
106 503 WW

6 Pullover von EMILIA LAY: mit 1/1-Arm. Ideal für kühlere Tage. Weicher und angenehm wärmender Rippenstrick-Pullover mit Stehkragen und überschnittener Schulter in gerader, bequemer Form. 51% Polyester, 26% Polyacryl, 20% Baumwolle, 3% Elasthan. Länge in Größe 42 ca. 65 cm. Maschinenwaschbar. In 2 Farbstellungen.
40, 42, 44, 46, 48, 50, 52, 54, 56 119,95
842 088 WW Anthrazit-Melange ①
841 893 WW Sand-Melange ②



6 ②

1 Weste von EMILIA LAY: ein echtes Kombi-Wunder, das Ihren außergewöhnlichen Style unterstreicht! Fake-Velours-Weste in besonders langer, hochmodischer Form. Mit 2 Eingriffstaschen, modischen offenen Kanten und ohne Verschluss. 90% Polyester, 10% Elasthan. Länge in Größe 42 ca. 95 cm. Maschinenwaschbar. Farbe Taupe.
40, 42, 44, 46, 48, 50, 52, 54, 56 129,95
710 452 WW

2 Shirt von EMILIA LAY: mit 3/4-Arm. Die puristische, zurückhaltende und interessante Ottoman-Struktur ist äußerst elegant und stilvoll. Absolut trendig durch die legere, leicht kastige Form. Angenehm weich und komfortabel. 82% Baumwolle, 17% Polyester, 1% Elasthan. Länge in Größe 42 ca. 65 cm. Maschinenwaschbar. Farbe Ecrú.
40, 42, 44, 46, 48, 50, 52, 54, 56 89,95
844 928 WW


EMILIA LAY

5
4
3





1
2



3

1 Strickjacke von EMILIA LAY: mit 1/1-Arm. In trendiger offener und langer Form. Das modische Multicolor-Garn in 25% Baumwolle, 25% Wolle, 20% Polyamid, 15% Viskose, 15% Polyacryl überzeugt durch einen lockeren, kühlen und angenehmen Griff. Mit Schalkragen, Rippenabschlüssen und großem Seitenschlitz am Saum. Jedes Teil ein Unikat. Die Länge in Größe 42 ca. 80 cm. Maschinenwaschbar.
Farben Lila/Multicolor.
40, 42, 44, 46, 48, 50, 52, 54, 56 119,95
803 700 WW

2 Kette siehe Seite 22.

3 Pullover von EMILIA LAY: mit 1/1-Arm. Sportlicher Alltagsbegleiter in modernem Multicolor-Garn. Mit V-Ausschnitt, Rippenabschlüssen und wunderbar weichem, kühlem Griff. 25% Baumwolle, 25% Wolle, 20% Polyamid, 15% Viskose, 15% Polyacryl. Länge in Größe 42 ca. 68 cm. Maschinenwaschbar.
Farben Lila/Multicolor.
40, 42, 44, 46, 48, 50, 52, 54, 56 99,95
855 570 WW

♥
Trendy

Unsere Empfehlung
für Sie!

139,95

Material-Mix mit
edler Yak-Wolle

4 ②

4 ①



4 Pullover von EMILIA LAY: mit 1/1-Arm. Hochwertiger, neuer Woll-Mix mit edlem Yak, der beste Trageeigenschaften in sich vereint – er ist angenehm leicht, weich und hautfreundlich. In attraktivem, modernem Style mit V-Ausschnitt und streckenden Teilungsnähten. In 51% Wolle, 22% Yak, 22% Polyamid, 5% Elasthan. Länge in Größe 42 ca. 68 cm. Maschinenwaschbar. In 3 Farben.

40, 42, 44, 46, 48, 50, 52, 54, 56 139,95

839 400 WW Dunkelviolett-Melange ①

843 011 WW Wollweiß-Melange ②

843 212 WW Anthrazit-Melange ③

el
EMILIA LAY



1 Pullover von EMILIA LAY: mit 1/1-Arm. Das Must-have für diesen Winter! Tolle Farben in absolut vorteilhafter Form durch die schwingende Falte am V-Ausschnitt. In schmeichelnder, weiter A-Form. Weiche, fließende Qualität in 60% Viskose, 40% Baumwolle, mit Viskose aus nachhaltiger Forstwirtschaft. Länge in Größe 42 ca. 72 cm. Maschinenwaschbar. In 3 Farben.
 40, 42, 44, 46, 48, 50, 52, 54, 56 99,95
 843 300 WW Smaragd ①
 839 665 WW Maisgelb ②
 847 759 WW Schwarz ③



1 ①
 3



1 ①

2 Longbluse von EMILIA LAY: mit 1/1-Arm. Der Styling-Liebling im Animal-Dessin aus weich fließender Viskose ermöglicht Ihnen in jeder Situation einen gelungenen Auftritt! In langer, gerader Form mit Hemdkragen, durchgehender Knopfleiste, leicht gerundetem Saum und Seitenschlitzen. 100% Viskose, EcoVero™-Viskose erfüllt höchste Umweltstandards von der Rohstoffgewinnung bis zur Entsorgung. Länge in Größe 42 ca. 78 cm. Maschinenwaschbar. In 3 Farbstellungen.

40, 42, 44, 46, 48, 50, 52, 54, 56 89,95
 710 213 WW Schwarz/Grün ①
 710 205 WW Schwarz/Weiß ②
 710 221 WW Schwarz/Gelb ③

3 Blusenkragen von PETER HAHN: Er komplettiert viele Outfits und ist sehr praktisch unter Pullovern, da er nicht aufragt. Mit Knöpfen und Haltegummis. 100% Baumwolle. Maschinenwaschbar. Farbe Weiß. 001 (36-42), 002 (44-48), 003 (50-56) 39,95
 318 843 WW

4 Kette von EMILIA LAY: schwarzes Kunstlederband, das mit einem außergewöhnlichen, sehr dekorativen Anhänger mit Schlangen-Print versehen ist. Länge der Kette ca. 82 cm, verlängerbar um ca. 8 cm. Länge des Anhängers ca. 14 cm. Farben Schwarz/Gold. 355 339 WW 69,95



2 ②



2 ③



4



3

el
EMILIA LAY



2 ①

4



1

1 Jersey-Kleid von EMILIA LAY: mit 3/4-Arm. Das kleine Schwarze mit ausgefallenen Details! Die Einsätze aus Veloursleder-Imitat in 90% Polyester, 10% Elasthan und Glattleder-Imitat in 100% Polyester machen den Charme dieses leicht ausgestellten Kleides aus. 77% Viskose, 18% Polyamid, 5% Elasthan. Länge in Größe 42 ca. 98 cm. Maschinenwaschbar. Farbe Schwarz. 40, 42, 44, 46, 48, 50, 52, 54, 56 149,95
106 404 WW

2 Plissee-Bluse von EMILIA LAY: mit 1/1-Arm. Traumhaft schön und außergewöhnlich mit äußerst figurfreundlichem Plissee. 2-lagige Bluse – innen schmiegt sich das Jersey-Top aus 95% Viskose, 5% Elasthan bequem an, darüber schwingt locker und leicht der plissierte Chiffon. In leicht ausgestellter Form, mit geradem Saum. 100% Polyester. Länge in Größe 42 ca. 68 cm. Maschinenwaschbar. In 2 Farben. 40, 42, 44, 46, 48, 50, 52, 54, 56 89,95
709 022 WW Gelb ①
704 031 WW Schwarz ②



2 ①



2 ②

3 Blazer von EMILIA LAY: Mode ohne schwarze, gut geschnittene Blazer? Völlig undenkbar! Dieser elegante Blazer mit Reverskragen ist das beste Beispiel dafür – mit den subtilen tonigen Jacquard-Blüten ist er ein absoluter Blickfang. Mit Häkchenverschluss. 97% Polyester, 3% Elasthan. Futter 100% Acetat. Länge in Größe 42 ca. 75 cm. Chemische Reinigung. Farbe Schwarz. 40, 42, 44, 46, 48, 50, 52, 54, 56 149,95
147 846 WW

4 Blusen-Top von EMILIA LAY: stilvolle Basis Ihrer eleganten Garderobe! Plissee ist modern und sorgt durch seinen Verlauf für eine absolut schmeichelnde Linie. 100% Polyester. Mit weichem Trikotfutter in 95% Polyester, 5% Elasthan, das für guten und blickdichten Sitz sorgt. Länge in Größe 42 ca. 72 cm. Maschinenwaschbar. In 2 Farben. 40, 42, 44, 46, 48, 50, 52, 54, 56 79,95
715 451 WW Schwarz ①
715 469 WW Weiß ②

5 Satin-Hose von EMILIA LAY: Eleganz und Komfort in einem – glänzende, glatte und fließende Satin-Qualität in bequemer Schlupf-Form. Mit eleganter Bügelfalte und weitem Bein. In 97% Polyester, 3% Elasthan. Schrittlänge in Größe 42 ca. 80 cm. Fußweite ca. 56 cm. Maschinenwaschbar. Farbe Schwarz.

40, 42, 44, 46, 48, 50, 52, 54, 56 119,95
609 407 WW

6 Kette von EMILIA LAY: silberfarbene Kette aus Metall mit kreisrundem Anhänger, an dem eine dekorative Perle mit Fransen angebracht ist. Länge der Kette ca. 80 cm. Länge des Anhängers ca. 15 cm. Farbe Silber.

355 258 WW 39,95





1
2
3



4

1 Kurzmantel von EMILIA LAY: perfekt für den Übergang! Modisch geschnittener Velourslederimitat-Mantel mit Reverskragen, Knopfverschluss und trendigen offenen Kanten. 2 Eingriffstaschen. Ungefüttert. 100% Polyester. Länge in Größe 42 ca. 90 cm. Maschinenwaschbar. Farbe Dunkeloliv.
40, 42, 44, 46, 48, 50, 52, 54, 56 169,95
106 289 WW

2 Pullover von EMILIA LAY: mit 1/1-Arm. Legerer Pullover mit V-Ausschnitt in aktuellem Grobstrick. In gerader, komfortabler Form mit Seitenschlitzen und Rippenbündchen an Saum, Ärmeln und Ausschnitt. 50% Baumwolle, 50% Polyacryl. Länge in Größe 42 ca. 62 cm. Maschinenwaschbar. Farbe Dunkelblau.
40, 42, 44, 46, 48, 50, 52, 54, 56 99,95
855 596 WW

3 Hose von EMILIA LAY: faszinierend schön! Feminine Eleganz für Liebhaberinnen farbenprächtiger Mode. Hose mit platziertem Druck, bequemem Gummiband zum Schlupfen und einem Tunnelzug mit Ripsband zum Binden. 100% Polyester. Schrittlänge in Größe 42 ca. 78 cm. Fußweite ca. 64 cm. Maschinenwaschbar. Farben Grün/Multicolor.
40, 42, 44, 46, 48, 50, 52, 54, 56 129,95
609 024 WW

4 Bluse von EMILIA LAY: mit 3/4-Arm. Der kreative, außergewöhnliche platzierte Print ist hier der Star! Der vorteilhafte Schnitt der Bluse überzeugt außerdem. In kragenloser Form, mit V-Ausschnitt und durchgehender Knopfleiste. 100% Polyester. Länge in Größe 42 ca. 70 cm. Maschinenwaschbar. Farben Grün/Multicolor.
40, 42, 44, 46, 48, 50, 52, 54, 56 99,95
712 075 WW

EMILIA LAY

Unser Titelangbot:

5 Kleid von EMILIA LAY: mit 3/4-Arm. Das gelungene fantasievolle Spiel mit Form und Farbe macht dieses Hängerchen mit platziertem Print zum modischen Blickfang! Leicht ausgestellte, sehr vorteilhafte Form mit Rundhals-Ausschnitt und Reißverschluss im Rückteil. Gefütterter Body. 100% Polyester. Futter 94% Polyester, 6% Elasthan. Länge in Größe 42 ca. 100 cm. Maschinenwaschbar. Farben Grün/Multicolor.

40, 42, 44, 46, 48, 50, 52, 54, 56 149,95
106 370 WW

6 Strickjacke von EMILIA LAY: mit 1/1-Arm. Der modisch aktuelle Grobstrick ist absolut vielseitig! Diese verschlusslose Jacke mit Rippbündchen in extralanger Form passt zu vielen Styles, von lässig bis elegant. 50% Baumwolle, 50% Polyacryl. Länge in Größe 42 ca. 98 cm. Maschinenwaschbar. Farbe Dunkelblau.

40, 42, 44, 46, 48, 50, 52, 54, 56 99,95
855 588 WW

2

5

6

5



1
2

1 Bluse von EMILIA LAY: ein Must-have für Liebhaberinnen ausgefallener und exklusiver Prints! Geradlinige Form zum Schlupfen mit halsfermem Rollkragen und Schlitz mit Knopf am Rückteil. Kühler, sehr angenehmer Griff, mit seidigem, edlem Glanz. 100% Viskose. Länge in Größe 42 ca. 65 cm. Maschinenwaschbar. Farben Gelb/Schwarz/Multicolor. 40, 42, 44, 46, 48, 50, 52, 54, 56 89,95
710 270 WW

2 Strickrock von EMILIA LAY: chic, außergewöhnlich und kuschlig warm! Der aktuelle Rippstrick streckt vorteilhaft und zaubert eine tolle Silhouette. In pflegeleichter, komfortabler Qualität. 57% Modal, 28% Baumwolle, 10% Wolle, 5% Polyamid. Länge in Größe 42 ca. 85 cm. Maschinenwaschbar. Farbe Schwarz. 40, 42, 44, 46, 48, 50, 52, 54, 56 99,95
981 480 WW

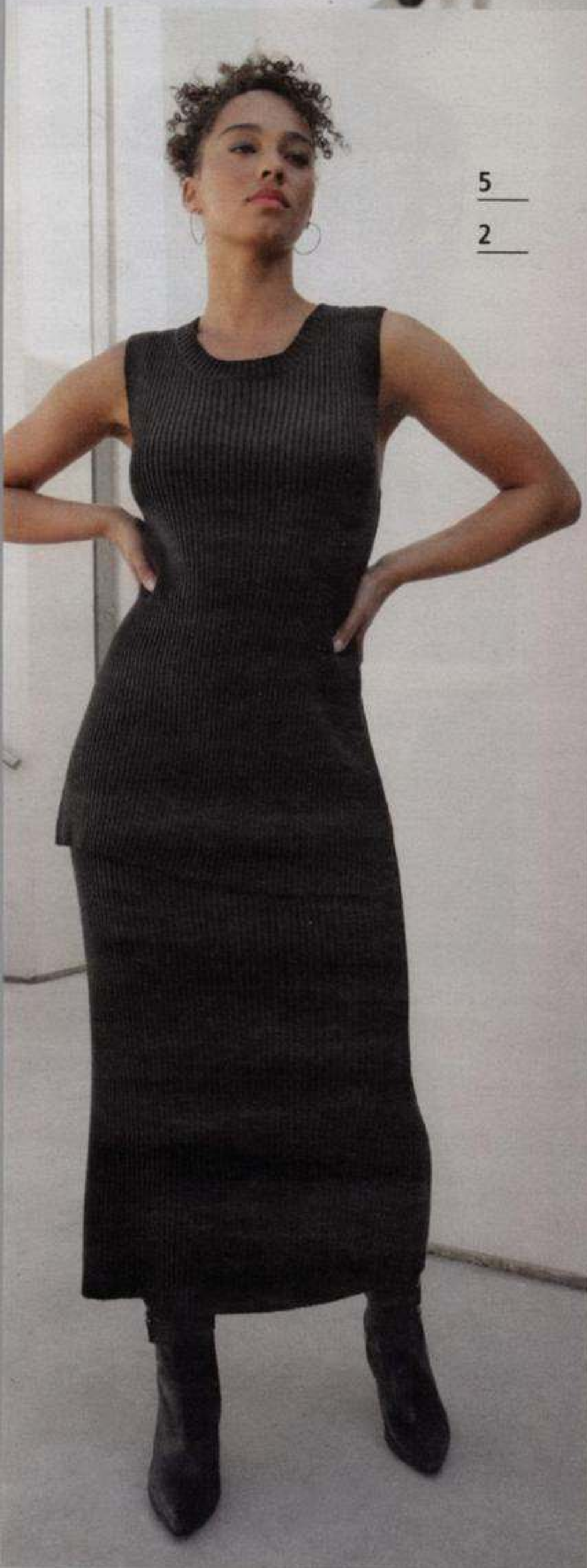
3 Kette von EMILIA LAY: außergewöhnliche Kette mit Perlen in verschiedenen harmonischen Brauntönen und einem Zahn-Anhänger aus Kunstharz, der mit Glitzersteinen dekoriert ist. Länge der Kette ca. 84 cm. Länge des Anhängers ca. 10 cm. Farbe Braun. 355 282 WW 59,95

4 Long-Strickjacke von EMILIA LAY: mit 1/1-Arm. Dezente Eleganz, die sich vielseitig einsetzen lässt! Puristische Strickjacke mit Taschen und Seitenschlitzen. Ohne Verschluss. 54% Modal, 27% Baumwolle, 10% Polyamid, 9% Wolle. Länge in Größe 42 ca. 80 cm. Maschinenwaschbar. Farbe Schwarz. 40, 42, 44, 46, 48, 50, 52, 54, 56 129,95
838 557 WW

5 Rippenstrick-Top von EMILIA LAY: schmeichelnd und streckend durch die Längsstruktur – das passt zu vielen Anlässen. Rundhals-Top in gerader Form mit trendigen Seitenschlitzen. Sehr angenehme, komfortable Qualität in 57% Modal, 28% Baumwolle, 10% Wolle, 5% Polyamid. Länge in Größe 42 ca. 72 cm. Maschinenwaschbar. Farbe Schwarz. 40, 42, 44, 46, 48, 50, 52, 54, 56 99,95
707 003 WW

6 Strickhose von EMILIA LAY: puristische, gerade Form sowie angenehm komfortable und wärmende Qualität – diese elegante Hose wird schnell unentbehrlich! In weiter Form mit bequemem Dehnbund. Material 51% Modal, 25% Baumwolle, 15% Polyamid, 9% Wolle. Schrittlänge in Größe 42 ca. 77 cm. Fußweite ca. 52 cm. Maschinenwaschbar. Farbe Schwarz. 40, 42, 44, 46, 48, 50, 52, 54, 56 119,95
603 993 WW





5
2



4
5
6
3



1
2
3



2



3

1 Strickjacke von EMILIA LAY: mit 1/1-Arm. In trendiger, offener Form. Das modische Multicolor-Garn in 25% Baumwolle, 25% Wolle, 20% Polyamid, 15% Viskose, 15% Polyacryl überzeugt durch einen lockeren, kühlen und angenehmen Griff. Mit Schalkragen, Rippenabschlüssen und großem Seitenschlitz am Saum. Länge in Größe 42 ca. 75 cm. Maschinenwaschbar. Farben Grün/Multicolor. 40, 42, 44, 46, 48, 50, 52, 54, 56 129,95
845 654 WW

2 Bluse von EMILIA LAY: mit 1/1-Arm. Auffallend schön und echter Luxus! Hochwertig verarbeitete Bluse mit faszinierend schönem Blumen-Print. In leicht taillierter Hemdblusen-Form mit farbigem Ripsband auf dem Untertritt der Knopfleiste. 65% Baumwolle, 35% Seide. Länge in Größe 42 ca. 68 cm. Maschinenwaschbar.

Farben Schwarz/Multicolor.

40, 42, 44, 46, 48, 50, 52, 54, 56 179,95

737 783 WW

3 Lederrock von EMILIA LAY: edles Ziegenveloursleder in langen, ausgestellten Bahnen macht diesen Rock zum modischen Dauerbrenner! Vorteilhafte Midi-Form. Mit verdecktem Reißverschluss im Rückteil. Futter 100% Polyester. Länge in Größe 42 ca. 87 cm. Lederspezialreinigung.

Farbe Camel.

40, 42, 44, 46, 48, 50, 52, 54, 56 349,95

108 175 WW

4 Strickjacke von EMILIA LAY: mit 1/1-Arm und Rundhals-Ausschnitt. Rippenstrick ist ein echter Komfort-Garant, denn er ist angenehm elastisch. Jäckchen in kurzer, adretter Form mit durchgehender Knopfleiste mit farblich harmonisierenden Knöpfen. 57% Modal, 28% Baumwolle, 10% Wolle, 5% Polyamid. Länge in Größe 42 ca. 56 cm. Maschinenwaschbar. Farbe Camel.

40, 42, 44, 46, 48, 50, 52, 54, 56 129,95

856 096 WW

5 Jersey-Kleid von EMILIA LAY: mit 1/1-Arm. Hinreißend schönes Blumen-Kleid mit dekorativem Knoten in der Taille, der eine schöne feminine Linie zaubert. Aus weichem, schön fallendem und komfortablem Jersey. 95% Viskose, 5% Elasthan, mit Viskose aus nachhaltiger Forstwirtschaft und nachhaltigem Herstellungsprozess. Länge in Größe 42 ca. 102 cm. Maschinenwaschbar.

Farben Schwarz/Multicolor.

40, 42, 44, 46, 48, 50, 52, 54, 56 149,95

106 815 WW



5



4

5


EMILIA LAY

1
2



3
4



4



1 Shirt von EMILIA LAY: mit 1/1-Arm. Ideale Grundlage für viele Styles! Mit besonderen Details am V-Ausschnitt – dem trendigen Veloursleder-Imitat in 100% Polyester und dem dekorativen Reißverschluss. In leicht ausgestellter, sehr schmeichelnder Form. 95% Viskose, 5% Elasthan, EcoVero™-Viskose erfüllt höchste Umweltstandards von der Rohstoffgewinnung bis zur Entsorgung. Länge in Größe 42 ca. 72 cm. Maschinenwaschbar. Farbe Schwarz.

40, 42, 44, 46, 48, 50, 52, 54, 56 89,95
855 133 WW

2 Jersey-Rock von EMILIA LAY: Leo ist topaktuell! Attraktiver, knielanger Rock mit streckendem, schwarzem Band an den Seiten. In praktischer Schlupf-Form. 93% Viskose, 7% Elasthan, mit Viskose aus nachhaltiger Forstwirtschaft und nachhaltigem Herstellungsprozess. Futter 100% Polyester. Länge in Größe 42 ca. 55 cm. Maschinenwaschbar. Farben Taupe/Schwarz.

40, 42, 44, 46, 48, 50, 52, 54, 56 89,95
981 517 WW

3 Tunika von EMILIA LAY: mit 3/4-Arm. Ein echter Mode-Liebling – mit dieser Rundhals-Tunika sind Sie bestens angezogen! Toller Leo-Druck mit modischer Streifenbordüre. In schmeichelnder, schwingender A-Form, die an beiden Seiten etwas länger ist. In 100% Viskose, EcoVero™-Viskose erfüllt höchste Umweltstandards von der Rohstoffgewinnung bis zur Entsorgung. Länge in Größe 42 ca. 78 cm. Maschinenwaschbar. Farben Taupe/Schwarz.

40, 42, 44, 46, 48, 50, 52, 54, 56 89,95
710 726 WW


EMILIA LAY

4 Kette von EMILIA LAY: ausdrucksstark und dekorativ! Gewachste Baumwollschnur mit Anhänger aus gedrehtem Metall und eingefasstem Glasstein. Länge der Kette ca. 82 cm, verlängerbar um ca. 8 cm. Länge des Anhängers ca. 13 cm. Farbe Schwarz-Metallic.

355 308 WW 69,95

5 Jersey-Jacke von EMILIA LAY: mit 1/1-Arm. Anschmiegsame Jacke in kurzer Biker-Form mit Fake-Leder-Einsätzen in 100% Polyester. Mit asymmetrischem Reißverschluss und 2 Taschen vorne. 77% Viskose, 18% Polyamid, 5% Elasthan, mit Viskose aus nachhaltiger Forstwirtschaft und nachhaltigem Herstellungsprozess. Länge in Größe 42 ca. 56 cm. Maschinenwaschbar. Farbe Schwarz.

40, 42, 44, 46, 48, 50, 52, 54, 56 149,95
108 137 WW

6 Hemdblusenkleid von EMILIA LAY: mit 1/1-Arm. Trendiger Leo-Print in Maxi-Länge! Mit praktischem Bindegürtel, der eine schöne Linie zaubert. Lässt sich auch als Long-Jacke tragen. Fließende und hochwertige Qualität. 100% Viskose, EcoVero™-Viskose erfüllt höchste Umweltstandards von der Rohstoffgewinnung bis zur Entsorgung. Die Länge in Größe 42 ca. 130 cm. Maschinenwaschbar.

Farben Taupe/Schwarz.
40, 42, 44, 46, 48, 50, 52, 54, 56 149,95
106 146 WW

5
6
4



6

4





1 Pullover von EMILIA LAY mit 3/4-Arm. Außergewöhnlicher Pullover mit hübschem Spitzenbesatz an Arm und Saum. Etwas längere, leicht ausgestellte Form. Angenehm soft und komfortabel zu tragen in 60% Viskose, 40% Baumwolle, mit Viskose aus nachhaltiger Forstwirtschaft. Länge in Größe 42 ca. 72 cm. Maschinenwaschbar. Farbe Schwarz. 40, 42, 44, 46, 48, 50, 52, 54, 56 119,95
839 509 WW

2 Lederhose siehe Seite 46.

3 Shirt von EMILIA LAY mit 1/1-Arm. Exklusiver Blumen-Print mit modischem Farbverlauf. Attraktives Rundhals-Shirt in leicht ausgestellter, legerer Form. 95% Viskose, 5% Elasthan, mit Viskose aus nachhaltiger Forstwirtschaft und nachhaltigem Herstellungsprozess. Länge in Größe 42 ca. 72 cm. Maschinenwaschbar. Farben Royal/Schwarz/Multicolor. 40, 42, 44, 46, 48, 50, 52, 54, 56 79,95
842 617 WW

4 Bluse von EMILIA LAY mit 1/1-Arm. Exklusiv und luxuriös – diese elegante Bluse beweist absolute Stilsicherheit! Der wunderschöne platzierte Print wurde exklusiv für EMILIA LAY entwickelt und die edle Qualität in 65% Baumwolle, 35% Seide ist äußerst hochwertig und angenehm zu tragen. Etwas längere, leicht ausgestellte Form mit V-Ausschnitt, Knopfleiste und Seitenschlitzen. Länge in Größe 42 ca. 85 cm. Maschinenwaschbar. Farben Royalblau/Multicolor. 40, 42, 44, 46, 48, 50, 52, 54, 56 189,95
709 017 WW

5 Rundhals-Shirt von EMILIA LAY: hochwertiges Basic für jede Gelegenheit! Lässiges Shirt mit überschnittener Schulter und 2 Lagen im Vorderteil. Die obere gewebte Lage in 100% Polyester fällt locker, die untere Lage aus Jersey macht das Shirt blickdicht. Rückteil aus Jersey. 95% Viskose, 5% Elasthan, mit Viskose aus nachhaltiger Forstwirtschaft und nachhaltigem Herstellungsprozess. Länge in Größe 42 ca. 65 cm. Maschinenwaschbar. In 2 Farben.

40, 42, 44, 46, 48, 50, 52, 54, 56 89,95

842 377 WW Royalblau ①

842 412 WW Schwarz ②



5 ①



5 ②



4

1



1 Bluse von EMILIA LAY mit 3/4-Arm. Der aktuelle Trend im Carmen-Look mit einem Gummizug im weiten Rundhals-Ausschnitt – so können Sie die Bluse auch schulterfrei tragen. Ärmel mit Schlitz, der zu einer Schleife gebunden wird. Legere Form mit einer angedeuteten Knopfleiste und gerundetem Saum. 100% Baumwolle. Länge in Größe 42 ca. 72 cm. Maschinenwaschbar. Farben Hellblau/Weiß.
40, 42, 44, 46, 48, 50, 52, 54, 56 89,95
712 771 WW

2 Bluse von ANNA AURA: schön fließendes, leichtes Gewebe in 100% Viskose mit hübschem Blümchen-Druck. Gerader, locker fallender Schnitt mit durchgehender Knopfleiste und gerundetem Saum. Länge in Größe 42 ca. 68 cm. Maschinenwaschbar. Farbe Multicolor.
40, 42, 44, 46, 48, 50, 52, 54, 56 89,95
732 214 WW

3 Long-Bluse von EMILIA LAY mit 3/4-Arm. Blüten auf Streifen – 2 Trend-Dessins treffen sich auf diesem Fashion-Star und machen ihn zum Must-have! Langer, legerer Hemdblusen-Schnitt mit einer aufgesetzten Brusttasche und Weite gebender Kellerfalte im Rückteil. 100% Baumwolle. Länge in Größe 42 ca. 79 cm. Maschinenwaschbar. Farben Blau/Multicolor.
40, 42, 44, 46, 48, 50, 52, 54, 56 99,95
733 501 WW

4 Long-Bluse von EMILIA LAY: lang, lässig und wunderschön aus fein fließendem Gewebe mit einem Print aus filigranen Blüten-Rispen auf einem frischen, weißen Fond. Hemdblusen-Schnitt mit schmaler, verstellbarer Manschette, durchgehender Knopfleiste und Seitenschlitzen. 100% Viskose. Länge in Größe 42 ca. 75 cm. Maschinenwaschbar. Farben Ecrú/Multicolor.
40, 42, 44, 46, 48, 50, 52, 54, 56 99,95
730 393 WW



1

30

2



ANNA AURA

5 Bluse von ANNA AURA mit Knopf sowie Riegel am 3/4-Arm zum Hochraffen. Die perfekte Bluse mit vielfarbigen Floral-Druck, die einfach immer passt! Gerader Schnitt mit Rundhals-Ausschnitt, durchgehender Knopfleiste und leicht gerundetem Saum. Toll zu tragen aus weichem, farbbrillantem Gewebe in 100% Viskose. Die Länge in Größe 42 ca. 65 cm. Maschinenwaschbar. Farbe Multicolor.
 40, 42, 44, 46, 48, 50, 52, 54, 56 79,95
 734 350 WW



4



3



5

A
 ANNA
 AURA

el
 EMILIA LAY

1
2
3




EMILIA LAY

1 Poncho-Pullover von EMILIA LAY: einfach perfekt für Fashionistas – außergewöhnliche Details wie die Kapuze, die Känguru-Tasche vorne und die seitlichen, dekorativen Knöpfe machen diesen Poncho-Pullover zum echten Mode-Liebling. Kombistark, pflegeleicht und sehr angenehm zu tragen. 60% Viskose, 40% Baumwolle, mit Viskose aus nachhaltiger Forstwirtschaft. Länge in Größe 42 ca. 70 cm. Maschinenwaschbar. Farbe Petrol.
001 (40-44), 002 (46-50),
003 (52-56) 119,95
844 118 WW

2 Shirt von EMILIA LAY: mit 1/1-Arm. Wir lieben Leo-Prints! Kombinierfreudiges, attraktives Rundhals-Shirt in frischem Leo-Print mit breit abgestepptem Saum und Ausschnitt. 95% Viskose, 5% Elasthan, mit Viskose aus nachhaltiger Forstwirtschaft und nachhaltigem Herstellungsprozess. Länge in Größe 42 ca. 68 cm. Maschinenwaschbar.
Farben Weiß/Multicolor.
40, 42, 44, 46, 48, 50, 52, 54, 56 79,95
844 225 WW

3 Kette von EMILIA LAY: ausdrucksstark und dekorativ! Gewachste Baumwollschnur mit Anhänger aus gedrehtem Metall und eingefasstem Glasstein. Länge der Kette ca. 82 cm, verlängerbar um ca. 8 cm. Länge des Anhängers ca. 13 cm. Farbe Schwarz-Metallic.

355 308 WW 69,95

4 Bluse von EMILIA LAY: mit 1/1-Arm. Unkomplizierte, lässige Bluse zum Schlupfen mit zurückhaltendem Minimal-Dessin, praktischem Gummiband am Ärmelsaum. In legerer Form mit einem Rundhals-Ausschnitt, kurzer Knopfleiste und etwas längerem Rückteil. 100% Viskose, EcoVero™-Viskose erfüllt höchste Umweltstandards von der Rohstoffgewinnung bis zur Entsorgung. Länge in Größe 42 ca. 70 cm. Maschinenwaschbar. Farbe Petrol.

40, 42, 44, 46, 48, 50, 52, 54, 56 89,95

710 288 WW

5 Strickjacke von EMILIA LAY: mit 1/1-Arm. Ein ganz besonderer Jacquard-Muster-Mix – vorne in Längsstreifen, hinten und am Ärmel quer gestreift. In legerer, gerader Form ohne Verschluss. 55% Baumwolle, 45% Viskose, mit Viskose aus nachhaltiger Forstwirtschaft und nachhaltigem Herstellungsprozess. Länge in Größe 42 ca. 75 cm. Maschinenwaschbar. Farbe Multicolor.

40, 42, 44, 46, 48, 50, 52, 54, 56 99,95

943 803 WW

6 Jeans von EMILIA LAY: die Boot-Cut-Form mit leicht ausgestelltem Bein ist wieder da! Angesagte 5-Pocket-Jeans in dunkler Waschung in bequemer und formstabiler Qualität. Ohne Gürtel. Material 75% Baumwolle, 23% Polyester, 2% Elasthan. Schrittlänge in Größe 42 ca. 82 cm. Fußweite ca 50 cm. Maschinenwaschbar. Farbe Dark blue denim.

40, 42, 44, 46, 48, 50, 52, 54, 56 99,95

609 068 WW

5

4

6



6



el
EMILIA LAY
RED Style

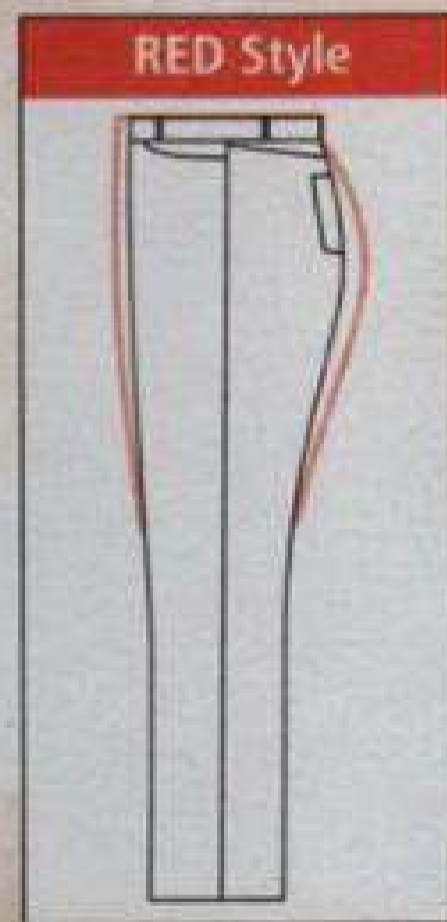
1 ①

2

1 ①



K
 Auch in
 kurzen
 Größen



- Komfortable Passform
- Gerader Beinverlauf
- Normale Fußweite

1 Hose von EMILIA LAY: superelastischer Power-Stretch „Perfect Shape“ mit leicht formendem Effekt zaubert eine tolle Figur! 5-Pocket-Schnitt mit geradem Bein und bequemem Oberschenkel. Mit Logo-Stickerei und Strass-Steinchen auf den Gesäßtaschen. Ohne Gürtel. 69% Baumwolle, 29% Polyester, 2% Elasthan. Schrittlänge in Normalgröße 42 ca. 82 cm, in Kurzgröße 21 ca. 75 cm. Fußweite ca. 42 cm. Maschinenwaschbar. In 4 Farben.

N: 40, 42, 44, 46, 48, 50, 52, 54, 56

K: 20, 21, 22, 23, 24, 25, 26, 27 99,95

613 888 WW Rot ①

636 845 WW Taupe ②

636 830 WW Marine ③

636 837 WW Schwarz ④

2 Gürtel von PETER HAHN: aus weichem, hochwertigem Nappaleder mit silberfarbener Schließe. Breite ca. 3 cm. Farbe Silber.

75, 85, 95, 105, 115

49,95

381 970 WW



INKADORO

3 Strickjacke von INKADORO: in verschlussloser, legerer Form. Das aufwendig von Hand bedruckte Garn aus feinstem Alpaka-Haar und zarter Schurwolle in wunderschönen Farbnuancen, verleiht dieser einzigartigen Strickjacke ihre faszinierende Optik und macht jedes Modell zum Unikat! Die umweltfreundlichen Farben werden aus natürlichen Materialien wie Pflanzen und Mineralien in Peru hergestellt – durch die edlen Strick-Strukturen kommen sie besonders gut zur Geltung. 53% Alpaka, 47% Wolle. Länge in Größe 42 ca. 72 cm. Maschinenwaschbar. Farben Rot/Multicolor. 40, 42, 44, 46, 48, 50, 52, 54, 56 199,95
845 167 WW

4 Pullover von ANNA AURA: mit 1/1-Arm. Unkompliziertes Basic in intensivem, strahlend schönem Rot! In vorteilhafter, leicht taillierter Form, aus feinem Tupfen-Jacquard. Angenehm warme und weiche Qualität in 55% Schurwolle, 45% Baumwolle. Länge in Größe 42 ca. 68 cm. Maschinenwaschbar. Farbe Rot. 40, 42, 44, 46, 48, 50, 52, 54, 56 99,95
943 894 WW

3
1 ①
2



4





1 Pullover von EMILIA LAY: hochwertig und langlebig – der 3/4-Arm-Pullover ist absolut alltagstauglich! Mit bequemem Rundhals, interessanter Struktur und schön gewelltem Saum. 55% Baumwolle, 45% Viskose. Länge in Größe 42 ca. 65 cm. Maschinenwaschbar. In 2 Farben.

40, 42, 44, 46, 48, 50, 52, 54, 56 79,95

866 558 WW Grün ①

866 536 WW Schwarz ②

2 Pullover von EMILIA LAY: mit 1/1-Arm. Schlicht und völlig unkompliziert. Dieser moderne Basic-Pulli sieht zu sportiven und gepflegten Outfits klasse aus! Legerer Style in A-Linie mit einer edlen Ottoman-Struktur und Partien in Glattstrick am Ärmel. 50% Modal, 25% Baumwolle, 15% Polyamid, 10% Wolle. Länge in Größe 42 ca. 70 cm. Maschinenwaschbar. In 2 Farben.

40, 42, 44, 46, 48, 50, 52, 54, 56 99,95

808 220 WW Schwarz ①

808 303 WW Royalblau ②

el
EMILIA LAY

3 Pullover von EMILIA LAY: mit 1/1-Arm. Unkompliziert und alltagstauglich. Mit Rundhals-Ausschnitt und einer klaren, figurfreundlichen Rippenstrick-Linienführung. Angenehm zu tragen in 55% Baumwolle, 45% Viskose. Länge in Größe 42 ca. 68 cm. Maschinenwaschbar. In 4 Farben.

40, 42, 44, 46, 48, 50, 52, 54, 56 69,95

819 618 WW Maisgelb ①

819 649 WW Schwarz ②

819 634 WW Rot ③

819 631 WW Tannengrün ④

**Unsere Empfehlung
für Sie!**

69,95

Basic in warmen
Trend-Farben

♡ **Feel
Good**

3 ①





1



2

1 Ärmelloses Kleid von EMILIA LAY mit Rundhals vorne und V-Ausschnitt im Rückteil. In doppellagiger Verarbeitung: Über dem Jersey-Kleid in 92% Viskose, 8% Elasthan wurde ein locker fallendes, fließendes Kleid mit hohen Seitenschlitzen aus 97% Polyester, 3% Elasthan fixiert. Länge in Größe 42 ca. 125 cm. Maschinenwaschbar. Farbe Schwarz.
40, 42, 44, 46, 48, 50, 52, 54, 56 149,95
120 504 WW

2 Jersey-Kleid von EMILIA LAY mit 1/2-Arm. Mit Rundhals, schwarzen Rippenbündchen und praktischen Taschen im Vorderteil. 75% Viskose, 20% Polyester, 5% Elasthan. Länge in Größe 42 ca. 98 cm. Maschinenwaschbar. Farbe Schwarz.
40, 42, 44, 46, 48, 50, 52, 54, 56 129,95
123 045 WW


EMILIA LAY



4



3 ①

3 Jersey-Kleid von EMILIA LAY: unkompliziert und knitterarm aus dicht gewirktem Heavy-Jersey. Das perfekte Kleid für jeden Tag, die Reise oder ein Event. Durch die meisterhafte Schnittführung mit gekonnt platzierten Teilungsnahten ist es das reinste Figurwunder! Mit 2 Taschen. 65% Viskose, 30% Polyamid, 5% Elasthan. Futter in 100% Polyester. Die Länge in Größe 42 ca. 100 cm. Maschinenwaschbar. In 3 Farben.
 40, 42, 44, 46, 48, 50, 52, 54, 56 99,95
 110 596 WW Dunkelrot ①
 110 562 WW Petrol ②
 107 857 WW Schwarz ③

4 Jersey-Kleid von EMILIA LAY mit überschnittener Schulter. Außergewöhnliches Maxi-Kleid aus feinem Struktur-Jersey mit extravaganter Längsstruktur in 93% Viskose, 5% Polyamid, 2% Elasthan. Im Taillenbergibt die Quer-Struktur eine schöne Form. Mit hohen Seitenschlitzen auf beiden Seiten. Die Länge in Größe 42 ca. 135 cm. Maschinenwaschbar.
 Farbe Schwarz.
 40, 42, 44, 46, 48, 50, 52, 54, 56 169,95
 145 824 WW



3 ①



FUCHS SCHMITT

1



2



ANNA
AURA

1 Mantel von FUCHS & SCHMITT im Trench-Stil. Ein leichter, sportiver Übergangsmantel, der sich Ihrem Look anpasst. Aus robustem, knitterarmem Mikro-Cotton in 63% Baumwolle, 37% Polyamid. Aufwendig gearbeitet mit schlank machenden Längsteilungsnähten, einem Riegel mit Schließe am Kragen, 2 Leistentaschen und Schulterriegeln. Länge in Größe 42 ca. 87 cm. Maschinenwaschbar. Farbe Marine. 40, 42, 44, 46, 48, 50, 52, 54, 56 259,99
143 560 WW

2 Bluse von ANNA AURA mit 3/4-Arm. Eine perfekte Kombination aus warmem Pink und Animal-Print! In legerer Form mit schmalem Stehkragen. 100% Viskose. Länge in Größe 42 ca. 68 cm. Maschinenwaschbar. Farben Dunkelpink/Pink. 40, 42, 44, 46, 48, 50, 52, 54, 56 99,95
704 353 WW

Unsere Empfehlung
für Sie!

69,95

Ein Allrounder aus
softem Strick

3 Strickjacke von EMILIA LAY: verschlusslose Jacke ohne Kragen in langer, aktueller Form. Mit hoher Rippe, hohen Seitenschlitzen am Saum sowie 2 praktischen Taschen. Aus 55% Baumwolle, 45% Viskose. Länge in Größe 42 ca. 80 cm. Maschinenwaschbar. In 3 Farben.

40, 42, 44, 46, 48, 50, 52, 54, 56 69,95

816 967 WW Dunkelgrün ①

817 221 WW Bordeaux ②

817 239 WW Schwarz ③

el

EMILIA LAY

♥
Trendy

3 ②







EMILIA LAY

1 Long-Blazer von EMILIA LAY: bestens gestylt in den Tag mit Glencheck-Karos! Ungefüttert, stylish und sportlich mit Reverskragen sowie 2 Taschen in verschlussloser, etwas längerer und hervorragend kaschierender Form. 48% Viskose, 39% Baumwolle, 11% Polyester, 2% Elasthan. Länge in Größe 42 ca. 90 cm. Maschinenwaschbar. Farbe Grau.

40, 42, 44, 46, 48, 50, 52, 54, 56 179,95

104 508 WW

2 Strickjacke von ANNA AURA: wunderbar weich und anschmiegsam. Mit legerem Schalkragen. Jacke in offener, verschlussloser und gerader Form. 90% Schurwolle, 10% Kaschmir. Länge in Größe 42 ca. 75 cm. Maschinenwaschbar.

Farbe Maisgelb.

40, 42, 44, 46, 48, 50, 52, 54, 56 139,95

816 215 WW

3 Long-Bluse von EMILIA LAY – eine ideale Kombi-Bluse. Aus pflegeleichtem, knitterarmem Stretch-Gewebe. Moderner Hemdblusen-Schnitt mit kleinem Kragen, überlappenden Seitenschlitzen und gerundetem Saum. 75% Baumwolle, 22% Polyamid, 3% Elasthan. Länge in Größe 42 ca. 75 cm. Maschinenwaschbar. Farbe Weiß.

40, 42, 44, 46, 48, 50, 52, 54, 56 79,95

712 664 WW

4 Shirt von EMILIA LAY mit 3/4-Arm. Sportive Eleganz, die sich unkompliziert stylen lässt! Mit feiner Spitzenkante am Ärmel, in leicht ausgestellter Long-Form. Mit vorteilhaft streckenden Teilungsnähten, einem Rundhals-Ausschnitt und Eingriffstaschen. 77% Viskose, 18% Polyamid, 5% Elasthan. Länge in Größe 42 ca. 82 cm. Maschinenwaschbar. Farbe Schwarz.

40, 42, 44, 46, 48, 50, 52, 54, 56 99,95

820 258 WW

5 Leggings von EMILIA LAY: sportiver Style für den Office- oder den Freizeit-Look! Trendige Leggings mit aktuellem Glencheck-Karo in bequemer Schlupf-Form und gestreiftem, kontrastfarbenem Band auf der Seitennaht. 48% Viskose, 39% Baumwolle, 11% Polyester, 2% Elasthan. Schrittlänge in Größe 42 ca. 83 cm. Fußweite ca. 25 cm. Maschinenwaschbar. Farbe Grau.

40, 42, 44, 46, 48, 50, 52, 54, 56 89,95

606 632 WW



5



4

5




EMILIA LAY

1

2



1 Lederparka von EMILIA LAY aus supersoftem Lamnappaleder in handschuhweicher Premium-Qualität. Mode-Star und Figurschmeichler zugleich! Der lange Schnitt mit geschickt platzierten Längsteilungsnähten und einem in der Mitte längeren Rückteil mit kleinem Schlitz schmeichelt der Figur. Taillettunnelzug mit Stoppem zum Verstellen, Reißverschluss am Armabschluss, 2-Wege-Frontreißverschluss und Taschen. Futter in 100% Polyester. Länge in Größe 42 ca. 80 cm. Lederspezialreinigung. Farbe Schwarz. 40, 42, 44, 46, 48, 50, 52, 54, 56 399,95
122 732 WW

2 Bluse von EMILIA LAY – passt perfekt zu sportiven Outfits! Weiche, anschmiegsame Qualität aus 100% Baumwolle mit hochaktuellem Karo-Dessin in kräftigen Farben. Lang und leger geschnitten im Hemdblusen-Style mit 1/1-Arm zum Krempeln, verdeckter Knopfleiste, einer Brusttasche und gerundetem Saum. Länge in Größe 42 ca. 72 cm. Maschinenwaschbar. Farben Rot/Schwarz. 40, 42, 44, 46, 48, 50, 52, 54, 56 99,95
735 837 WW

2



1



FUCHS SCHMITT

4



5



PETER HAHN

3 V-Pullover von EMILIA LAY in neuem Style. Angenehm auf der Haut und vorteilhaft für die Figur! Modische Form mit nach vorne gelegten, figurschmeichelnden Seitennähten, die in hohe Schlitze übergehen. Feines Lochmuster über den Rippenabschlüssen. 60% Modal, 30% Baumwolle, 10% Schurwolle. Die Länge in Größe 42 ca. 68 cm. Maschinenwaschbar.

In 2 Farben.
40, 42, 44, 46, 48, 50, 52, 54, 56 79,95

835 785 WW Rot ①

836 463 WW Schwarz ②

4 Kurzmantel von FUCHS & SCHMITT in figurfreundlicher, leicht ausgestellter Form. Mit gerafftem Stehkragen, Knopfverschluss und praktischen Taschen. Edler Material-Mix mit Kaschmir-Touch. 75% Wolle, 20% Polyamid, 5% Kaschmir. Futter 100% Acetat. Die Länge in Größe 42 ca. 88 cm. Chemische Reinigung. Farbe Rot.
40, 42, 44, 46, 48, 50, 52, 54, 56 199,95
104 326 WW

5 Blusenkragen von PETER HAHN: Schummeln erlaubt! Er komplettiert viele Outfits und ist praktisch unter Pullovern, da er nicht aufträgt. Haltegummis sorgen für einen guten Sitz. In 100% Baumwolle. Maschinenwaschbar. Farbe Weiß.

001 (36-42), 002 (44-48),

003 (50-56)

39,95

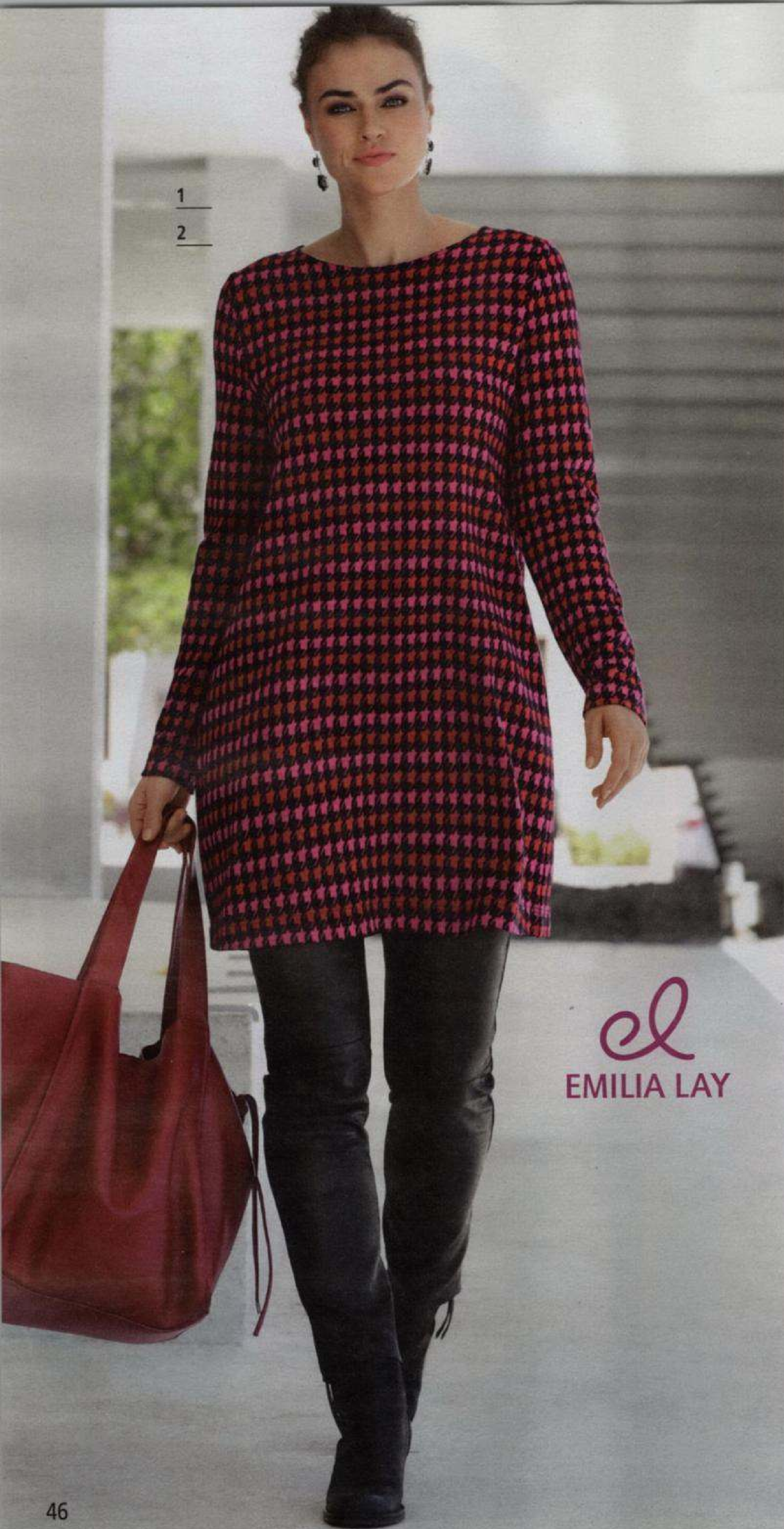
318 843 WW

3 ①



3 ②





el
EMILIA LAY



1 Jersey-Kleid von EMILIA LAY mit 1/1-Arm. Der Mode-Favorit – Hahnentritt! Farbenprächtiger Jacquard, der durch Form und Farbe schmeichelt. In leicht ausgestellter Form mit einem Rundhals-Ausschnitt. 63% Viskose, 31% Polyacryl, 3% Polyamid, 3% Elasthan. Die Länge in Größe 42 ca. 90 cm. Maschinenwaschbar. Farben Rot/Pink.
40, 42, 44, 46, 48, 50, 52, 54, 56 169,95
104 599 WW

2 Lederhose von EMILIA LAY: ein echtes Must-have! Mal elegant und edel, mal rockig und cool – die kann alles. Hochwertiges, elastisches Nappaleder in schmaler Form. Mit Knopf und Reißverschluss. Ohne Gürtel. Schrittlänge in Größe 42 ca. 76 cm. Fußweite ca. 32 cm. Lederspezialreinigung. Farbe Schwarz.
40, 42, 44, 46, 48, 50, 52, 54, 56 399,95
106 438 WW

3 Pullover von EMILIA LAY mit 1/1-Arm. Unentbehrliche Grundausstattung für jede Garderobe – der schwarze Rollkragen-Pullover! In leicht taillierter, figurgebender Form. 82% Viskose, 18% Polyamid. Länge in Größe 42 ca. 68 cm. Maschinenwaschbar. Farbe Schwarz.
40, 42, 44, 46, 48, 50, 52, 54, 56 79,95
820 749 WW

4 Jacke von EMILIA LAY: kurze Form im modischen Hahnentritt-Dessin mit sportiv gestreiftem Bündchen am Rundhals-Ausschnitt. Mit Reißverschluss, 2 Taschen und elastischem Webfutter. 38% Baumwolle, 35% Polyester, 26% Polyacryl, 1% Sonstiges. Futter in 94% Polyester, 6% Elasthan. Länge in Größe 42 ca. 58 cm. Chemische Reinigung.
Farben Rot/Multicolor.
40, 42, 44, 46, 48, 50, 52, 54, 56 169,95
106 773 WW

5 Pullover von EMILIA LAY mit 1/1-Arm. Ein unkompliziertes Basic-Strickteil. Schön gearbeitet mit silbernem Glanzgarn sowie aufwendigen, asymmetrischen Strick-Strukturen und V-Intarsien. In leicht ausgestellter Form. 48% Baumwolle, 40% Viskose, 7% Polyester, 5% Metallfaser. Die Länge in Größe 42 ca. 75 cm. Maschinenwaschbar.
Farben Schwarz/Silber.
40, 42, 44, 46, 48, 50, 52, 54, 56 89,95
822 288 WW



4
3



EMILIA LAY

1



1 Kurzmantel von EMILIA LAY: hochwertiger Material-Mix im Salz- und Pfeffer-Look. Alpaka und Mohair sorgen für den angenehmen Griff. Mit kurzem Reverskragen und Knopfverschluss. In leicht ausgestellter Form. 53% Baumwolle, 13% Mohair, 13% Alpaka, 11% Polyamid, 10% Wolle. Futter in 100% Polyester. Länge in Größe 42 ca. 90 cm. Chemische Reinigung.

Farben Schwarz/Weiß.

40, 42, 44, 46, 48, 50, 52, 54, 56 299,95

105 141 WW

2 Shirt von EMILIA LAY mit 3/4-Arm. Hier sind alle Lieblings-Prints versammelt – Hahnentritt, Leo, Zebra, Ornamentik und Blumen. Fantastisch – jedes Teil ein Unikat! Mit Rundhals-Ausschnitt, leicht ausgestellt. In 89% Viskose, 9% Polyamid, 2% Elasthan. Die Länge in Größe 42 ca. 68 cm. Maschinenwaschbar.

Farbe Multicolor.

40, 42, 44, 46, 48, 50, 52, 54, 56 99,95

821 256 WW

2





3 Bluse von EMILIA LAY: mit 1/1-Arm. Mustergültiger Trend – absolut hochwertig und edel umgesetzt! Luxuriöse Bluse in 100% Seide mit trendigem Farbverlauf. Oben ist der Hahnentritt noch hell, nach unten hin wird er immer dunkler. In Schlupf-Form mit Rundhals-Ausschnitt und kurzer, verdeckter Knopfleiste. Länge in Größe 42 ca. 65 cm. Maschinenwaschbar. Farben Schwarz/Weiß.
40, 42, 44, 46, 48, 50, 52, 54, 56 199,95
705 566 WW

4 Culotte siehe Seite 7.

5 Shirt von EMILIA LAY mit 1/2-Arm. Hochwertiges, weich und angenehm fallendes Material mit farbenfrohem, großflächigem Blätter- und Blumen-Druck auf weißem Fond. Aus 95% Viskose, 5% Elasthan. Länge in Größe 42 ca. 65 cm. Maschinenwaschbar. Farben Weiß/Multicolor.
40, 42, 44, 46, 48, 50, 52, 54, 56 79,95
867 499 WW

3
4





1 Blazer von ANNA AURA: bestens zu kombinieren, angenehm zu tragen. Ein Universalta-
lent in einer hochwertigen Material-Kreation aus
vielfarbigen Multicolor-Garnen. Zeitloser Schnitt
mit Reverskragen, 2 aufgesetzten Taschen und
Ärmel mit Schlitz zum Umschlagen. In hüftbe-
deckender Länge. In 100% Schurwolle. Futter
100% Polyester. Größe 42 ca. 65 cm. Chemische
Reinigung. Farben Grün/Multicolor.
40, 42, 44, 46, 48, 50, 52, 54, 56 199,95
106 807 WW

2 Bluse von ANNA AURA: mit 1/1-Arm. Der
edle, außergewöhnliche Print ist hier der Star!
Feine Bluse mit Hemdkragen, Kontrastband an
der Schulter und schmaler Manschetten, die zu
vielen Gelegenheiten passt. 100% Viskose. Länge
in Größe 42 ca. 68 cm. Maschinenwaschbar.
Farbe Multicolor.
40, 42, 44, 46, 48, 50, 52, 54, 56 89,95
710 640 WW

3 Gürtel siehe Seite 59.

4 Webpelz-Jacke von ANNA AURA: Die ist so
kuschelig und weich, wie sie aussieht! Trendige
Jacke mit Stehkragen und Eingriffstaschen, in ge-
rader Form und hüftbedeckender Länge. Mit
Druckknöpfen und stabilisierendem Samtband
auf dem Untertritt der Knopfleiste. In 100% Poly-
ester. Futter 100% Polyester. Länge in Größe 42
ca. 78 cm. Chemische Reinigung.
Farbe Dunkelgrün.
40, 42, 44, 46, 48, 50, 52, 54, 56 169,95
106 792 WW

5 Pullover von ANNA AURA: mit 1/1-Arm. Ex-
quisiter Rundhals-Pullover in locker fallender
A-Linie und ausgewähltem Material-Mix – Luxus
für die Sinne! Der außergewöhnliche grafische
Druck ist ein Mode-Blickfang. In 75% Seide,
15% Baumwolle, 10% Kaschmir. Die Länge in
Größe 42 ca. 72 cm. Maschinenwaschbar.
Farbe Multicolor.
40, 42, 44, 46, 48, 50, 52, 54, 56 189,95
833 038 WW

1
2
3



ANNA
AURA

ANNA AURA

Zeitlos schön und doch immer auf der Höhe der Zeit! Hochwertige Qualitäten, modische Akzente und Styles, die Sie in jeder Situation im besten Licht erscheinen lassen!



5



2

4

5





1

2

2



3

1 Jersey-Kleid von ANNA AURA: mit 3/4-Arm. Charmantes Vichy-Karo-Kleid – très chic! In schmeichelnder Form und vorteilhafter Länge. Mit einem Rundhals-Ausschnitt. 50% Viskose, 48% Baumwolle, 2% Elasthan. Länge in Größe 42 ca. 100 cm. Maschinenwaschbar. Farben Grün/Schwarz. 40, 42, 44, 46, 48, 50, 52, 54, 56 149,95
111 065 WW

2 Webschal von ANNA AURA: wunderschöner langer Schal mit einzigartigem Farbverlauf sowie Fransen an den Enden. In 100% Wolle. Die Maße ca. 200x65 cm. Farben Oliv/Multicolor. 355 289 WW 89,95

3 Bluse von ANNA AURA: mit 1/1-Arm. Wunderschöne Bluse mit fantasievollen Blumen und dekorativem Kontrastband in Kontrastfarbe an der Knopfleiste und der Manschette. In leicht taillierter Form. 100% Viskose. Länge in Größe 42 ca. 68 cm. Maschinenwaschbar. Farben Orange/Multicolor. 40, 42, 44, 46, 48, 50, 52, 54, 56 99,95
710 764 WW

4 Steppjacke von ANNA AURA: in neuer, vorteilhafter Form. Mit praktischen Details wie den Druckknöpfen zur Weiten-Regulierung am Arm, dem 2-Wege-Reißverschluss und den Taschen im Vorderteil. Leicht wattiert. 100% Polyester. Futter 100% Polyester. Länge in Größe 42 ca. 86 cm. Maschinenwaschbar. Farbe Schilf. 40, 42, 44, 46, 48, 50, 52, 54, 56 229,95
107 276 WW

5 Shirt von ANNA AURA: mit 1/2-Arm. Hochwertiges Shirt mit bestem Tragekomfort und einem attraktiven Blumen-Print vorn. Leicht tailliert. 95% Viskose, 5% Elasthan, mit Viskose aus nachhaltiger Forstwirtschaft und nachhaltigem Herstellungsprozess. Länge in Größe 42 ca. 65 cm. Maschinenwaschbar. Farben Schwarz/Multicolor. 40, 42, 44, 46, 48, 50, 52, 54, 56 69,95
846 140 WW

6 Hose von ANNA AURA: mit sportivem Chic in angesagtem Vichy-Karo in lässiger Form! Mit bequemem Rundum-Gummiband und schrägen Eingriffstaschen. Aus 50% Viskose, 48% Baumwolle, 2% Elasthan, mit Viskose aus nachhaltiger Forstwirtschaft und nachhaltigem Herstellungsprozess. Die Schrittlänge in Größe 42 ca. 76 cm. Die Fußweite ca. 15 cm. Maschinenwaschbar.
Farben Grün/Schwarz.
40, 42, 44, 46, 48, 50, 52, 54, 56 99,95
609 795 WW





1


FUCHS SCHMITT

2



1 Steppjacke von FUCHS & SCHMITT: hochwertig verarbeitet mit abknöpfbarem Webpelz-Kragen, abnehmbarer Kapuze, Reißverschluss mit Druckknöpfen sowie praktischen Taschen. Streckende Teilungsnähte im Stepp-Muster. Oberstoff, Wattierung und Futter in 100% Polyester. Länge in Größe 42 ca. 90 cm. Maschinenwaschbar. Farbe Stein.
40, 42, 44, 46, 48, 50, 52, 54, 56 359,99
107 279 WW

2 Bluse von ANNA AURA: mit 1/1-Arm. Hochwertige Bluse mit modischem Leo-Print in dezenter Farbstellung. Mit Hemdkragen, Ripsband auf der Knopfleiste und schmalen Manschetten. 100% Viskose, EcoVero™-Viskose erfüllt höchste Umweltstandards von der Rohstoffgewinnung bis zur Entsorgung. Länge in Größe 42 ca. 68 cm. Maschinenwaschbar. Farben Taupe/Bleu.
40, 42, 44, 46, 48, 50, 52, 54, 56 89,95
710 954 WW

3 Strickjacke von ANNA AURA: mit kuscheligem Schalkragen. Diese Jacke hält Sie stilvoll und elegant wohlig-warm. Die edle Material-Kombination ist angenehm weich und komfortabel. Ohne Verschluss. 90% Schurwolle, 10% Kaschmir. Länge in Größe 42 ca. 75 cm. Maschinenwaschbar. Farbe Taupe.
40, 42, 44, 46, 48, 50, 52, 54, 56 139,95
840 108 WW
Weitere Farben finden Sie in unserem Online-Shop unter peterhahn.de.

4 Longshirt von ANNA AURA: mit 3/4-Arm. Unkompliziertes Shirt mit trendigem Leo-Print. In leichter A-Linie und etwas länger geschnitten. 95% Viskose, 5% Elasthan. Länge in Größe 42 ca. 75 cm. Maschinenwaschbar. Farben Taupe/Bleu.
40, 42, 44, 46, 48, 50, 52, 54, 56 79,95
846 758 WW

5 Schlupf-Hose von ANNA AURA: Mit dieser schmalen Velourslederimitat-Hose sind Sie immer gut angezogen. Durch die Biese wird Ihr Bein optisch gestreckt. 95% Polyester, 5% Elasthan. Schrittlänge in Größe 42 ca. 74 cm. Die Fußweite ca. 32 cm. Maschinenwaschbar. Farbe Taupe.

40, 42, 44, 46, 48, 50, 52, 54, 56 99,95
609 944 WW

6 Webschal von ANNA AURA: dekorativ und angenehm warm mit subtilem Glitzer-Effekt. Mit Fransen an den Enden. 48% Modal, 24% Viskose, 22% Polyacryl, 4% Wolle, 2% Polyester. Maße ca. 190x90 cm. Farben Blau/Silber.

355 313 WW 59,95

3
4
5


ANNA
AURA





1



2

1 Shirt von ANNA AURA: mit 1/1-Arm. Attraktiv mit wunderschönem Floral-Print und dekorativen platzierten Metallplättchen vorne. In schmeichelhafter A-Linie. 95% Viskose, 5% Elasthan, mit Viskose aus nachhaltiger Forstwirtschaft und nachhaltigem Herstellungsprozess. Länge in Größe 42 ca. 68 cm. Maschinenwaschbar.
Farben Marine/Multicolor.
40, 42, 44, 46, 48, 50, 52, 54, 56 99,95
846 535 WW

2 Bluse von ANNA AURA: mit 1/1-Arm. Feine Schlupf-Bluse mit bezauberndem Floral-Print – ein echtes Schmuckstück! Rundhals mit kleinen Fältchen, die eine schöne, schmeichelnde Form zaubern. In legerer Passform. 100% Viskose, EcoVero™-Viskose erfüllt höchste Umweltstandards von der Rohstoffgewinnung bis zur Entsorgung. Länge in Größe 42 ca. 68 cm. Maschinenwaschbar.
Farben Flieder/Multicolor.
40, 42, 44, 46, 48, 50, 52, 54, 56 99,95
710 947 WW



ANNA
AURA

♡ Best
Basic

3 Pullover von ANNA AURA: mit 1/1-Arm. Ihr neuer Lieblings-Alltagsbegleiter! Schöner Glitzergarn-Pullover in leichter A-Linie. Mit V-Ausschnitt und Seitenschlitzen. Angenehm weich und komfortabel zu tragen. 44% Baumwolle, 36% Viskose, 13% Polyester, 7% Metallfaser mit Viskose aus nachhaltiger Forstwirtschaft und nachhaltigem Herstellungsprozess. Länge in Größe 42 ca. 68 cm. Maschinenwaschbar. In 3 Farben.

40, 42, 44, 46, 48, 50, 52, 54, 56 69,95

856 799 WW Marine-Metallic ①

943 886 WW Flieder-Metallic ②

856 880 WW Anthrazit-Metallic ③

4 Tuch von ANNA AURA: edel und hochwertig mit farbenfrohem Hahnentritt-Print. In 100% Seide. Maße ca. 53x53 cm. Farben Lila/Multicolor.

355 354 WW 59,95

Unsere Empfehlung
für Sie!

69,95

Dezente Eleganz –
Pullover mit Glitzergarn



3 ②

4

1 Strickjacke von ANNA AURA: mit 1/1-Arm. Das ist ein echter Fashion-Liebling mit modischem Touch! Angenehme, supersofte Qualität in kürzerer, gerader Form und mit modischer Tasche. In edlem Milano-Strick, mit Reißverschluss. 82% Viskose, 18% Polyamid, mit Viskose aus nachhaltiger Forstwirtschaft. Länge in Größe 42 ca. 62 cm. Maschinenwaschbar. In 2 Farben.

40, 42, 44, 46, 48, 50, 52, 54, 56 149,95

830 679 WW Terracotta ①

855 497 WW Marine ②

2 Hemdkragen-Bluse von ANNA AURA: mit 1/1-Arm. Äußerst schmeichelhafte Bluse durch die streckenden Streifen und die leicht taillierte Form. Mit Seitenschlitzen. 100% Viskose, EcoVero™-Viskose erfüllt höchste Umweltstandards von der Rohstoffgewinnung bis zur Entsorgung. Länge in Größe 42 ca. 68 cm. Maschinenwaschbar.

Farben Marine/Multicolor.

40, 42, 44, 46, 48, 50, 52, 54, 56 99,95

710 411 WW

3 Tuch von ANNA AURA: ein It-Piece für trendige Outfits – das unentbehrliche Accessoire der Saison. Fantasiervoller Ornamente- und Leoprint mit abgeschrägte Kanten. Edel und äußerst angenehm zu tragen in 100% Seide. Maße ca. 96x9 cm.

Farben Braun/Multicolor.

355 340 WW

69,95



1 ①

2

2



3



1 ②





5

6 Gürtel von PETER HAHN: hochwertiger Gürtel aus angenehm weichem Nappaleder in aktueller Trendfarbe. Breite ca. 3 cm. Farbe Kupfer.

75, 85, 95, 105 39,95

343 064 WW

7 Pullover von ANNA AURA mit 1/1-Arm. Immer gut angezogen mit diesem V-Ausschnitt-Pullover. Softer Griff und angenehmes Tragegefühl. Mit modischen Seitenschlitzen, in gerader Form. 55% Baumwolle, 45% Viskose, mit Viskose aus nachhaltiger Forstwirtschaft und nachhaltigem Herstellungsprozess. Länge in Größe 42 ca. 68 cm. Maschinenwaschbar. Farbe Terra.

40, 42, 44, 46, 48, 50, 52, 54, 56 69,95

855 502 WW

Weitere Farben finden Sie auf Seite 60/61.



7

3

**ANNA
AURA**



4

5

6

4 Outdoorjacke von ANNA AURA: gut geschützt und stilvoll durch die Übergangszeit! Attraktive Jacke mit Kapuze. In gerader Form mit 2-Wege-Reißverschluss und einer verdeckten Druckknopfleiste. 100% Polyester. Futter in 100% Polyester. Länge in Größe 42 ca. 72 cm. Maschinenwaschbar. Farbe Marine.

40, 42, 44, 46, 48, 50, 52, 54, 56 169,95

106 534 WW

5 Bluse von ANNA AURA: mit 1/1-Arm. Die zarten Blumen und Blätter in harmonischer Farbgebung. Hochwertig verarbeitete Bluse in zart glänzender, kühl fließender Qualität. Mit gerundetem Saum und kontrastfarbendem Samtband auf dem Untertritt der Knopfleiste. 100% Viskose, EcoVero™-Viskose erfüllt höchste Umweltstandards von der Rohstoffgewinnung bis zur Entsorgung. Länge in Größe 42 ca. 68 cm. Maschinenwaschbar.

Farben Hellbeige/Multicolor.

40, 42, 44, 46, 48, 50, 52, 54, 56 99,95

710 475 WW



1 ①

1 Bluse von ANNA AURA: mit 1/1-Arm. Lässige, unkomplizierte Bluse in schmaler Form mit gerundetem Saum und äußerst angenehmen Tragegefühl. 100% Viskose, EcoVero™-Viskose erfüllt höchste Umweltstandards von der Rohstoffgewinnung bis zur Entsorgung. Länge in Größe 42 ca. 68 cm. Maschinenwaschbar. In 2 Farbstellungen.
40, 42, 44, 46, 48, 50, 52, 54, 56 89,95
710 533 WW Mauve/Bleu ①
710 624 WW Salbei/Orange ②

2 Gürtel von PETER HAHN aus weichem, hochwertigem Nappaleder mit facettierten Flachnieten und einer silberfarbenen Schließe. Breite ca. 3 cm. Farben Marine/Silber.
75, 85, 95, 105 89,95
367 014 WW



1 ②

2



2

PETER HAHN

**ANNA
AURA**

High Quality 

3 Pullover von ANNA AURA: mit 1/1-Arm. Immer gut angezogen mit diesem V-Ausschnitt-Pullover in zarter Farbgebung. Softer Griff und angenehmes Tragegefühl. Mit modischen Seitenschlitzen, in gerader Form. 55% Baumwolle, 45% Viskose, mit Viskose aus nachhaltiger Forstwirtschaft und nachhaltigem Herstellungsprozess. Länge in Größe 42 ca. 68 cm. Maschinenwaschbar. In 4 Farben.

40, 42, 44, 46, 48, 50, 52, 54, 56 69,95

943 830 WW Mauve ①

943 822 WW Wassergrün ②

943 829 WW Bleu ③

855 502 WW Terra ④

4 Blusenkragen von PETER HAHN: Er komplettiert viele Outfits und ist praktisch unter Pullovern, da er nicht aufträgt. In modisch aktueller Jeans-Optik. Mit Knöpfen und Haltegummis. 100% Baumwolle. Maschinenwaschbar. Farbe Jeansblau.

001 (36-42), 002 (44-48),

003 (50-56)

39,95

347 172 WW

Unsere Empfehlung
für Sie!

69,95

Softer Feinstrick
für tolle Looks



3 ②

4



FUCHS SCHMITT

1

2③



2②



2①



ANNA AURA

1 Exklusiv bei PETER HAHN!

Long-Steppjacke von FUCHS & SCHMITT: ein unkompliziertes Multitalent für jeden Tag. Hochwertige, wattierte Mikrofaser mit feinem Querstepp. Die geschickt platzierten Längsteilungsnähte wirken modisch und figurschmeichelnd zugleich. Hoch schließbarer Stehkragen mit Druckknopf, Reißverschluss und Druckknopf-Leiste. Eine Reißverschluss-Brusttasche und 2 Reißverschluss-Taschen mit Zierpatten. 100% Polyester. Das Bodyfutter in 100% Polyamid – das Ärmelfutter aus 100% Polyester. Länge in Größe 42 ca. 82 cm. Maschinenwaschbar. Farbe Schwarz.

40, 42, 44, 46

299,95

48, 50, 52, 54, 56

319,95

114 744 WW

**ANNA
AURA**



3

4

2 Shirt von ANNA AURA mit 1/2-Arm. Tolles Basic-Shirt in attraktiven Farben! Mit kleinen Falten an der Schulterpasse und in leichter, schmeichelnder A-Linie. Angenehm und weich zu tragen in 95% Viskose, 5% Elasthan, mit Viskose aus nachhaltiger Forstwirtschaft und nachhaltigem Herstellungsprozess. Die Länge in Größe 42 ca. 72 cm. Maschinenwaschbar. In 3 Farben.

40, 42, 44, 46, 48, 50, 52, 54, 56 49,95

939 887 WW Schwarz ①

939 895 WW Azur ②

939 861 WW Rot ③

3 Jersey-Blazer von ANNA AURA: mustergültig umgesetzt – Karos in attraktiver Farbstellung. Die etwas längere, legere Form des Jersey-Blazers passt über jede Bluse und jedes Shirt. Mit Reverskragen, elastischem Ärmelfutter, Knöpfen zum Verschließen und 2 praktischen Taschen. In 42% Baumwolle, 35% Polyacryl, 22% Polyester, 1% Elasthan. Futter in 100% Polyester. Länge in Größe 42 ca. 72 cm. Chemische Reinigung. Farben Marine/Rot.

40, 42, 44, 46, 48, 50, 52, 54, 56 189,95

104 695 WW

4 Hemdkragen-Bluse von ANNA AURA mit 1/1-Arm zum Krempeln auf 3/4-Länge und einem Riegel zum Fixieren. Modisch interpretierte, klassische Bluse in gerader Form mit Seitenschlitzen. Ein Karo-Band blitzt auf dem Untertritt der Knopfleiste hervor. Mit Brusttasche: 72% Baumwolle, 25% Polyamid, 3% Elasthan. Länge in Größe 42 ca. 72 cm. Maschinenwaschbar. Farbe Weiß.

40, 42, 44, 46, 48, 50, 52, 54, 56 79,95

737 513 WW

5 Shirt von ANNA AURA: Allroundtalent mit trendigem Blumen-Dessin in legerer Form. 96% Viskose, 4% Elasthan. Länge in Größe 42 ca. 66 cm. Maschinenwaschbar. Farben Ecru/Multicolor.

40, 42, 44, 46, 48, 50, 52, 54, 56 69,95

927 632 WW

5

4

1



1 Kleid von ANNA AURA: mit langem 1/2-Arm. Der Look für jeden Anlass! Schwarzes Etuikleid ohne Arm mit durchscheinendem, angenähtem Überwurf aus 100% Polyester mit trendigem Leo-Print und einem langen Schlitz vorne und hinten – ein absoluter Blickfang! 92% Polyester, 8% Elasthan. Futter in 100% Acetat. Die Länge in Größe 42 ca. 105 cm. Maschinenwaschbar. Farben Schwarz/Rot. 40, 42, 44, 46, 48, 50, 52, 54, 56 169,95
107 243 WW

2 Longbluse von ANNA AURA: mit 1/1-Arm. Ein eleganter Hauch von einer Bluse – mit trendstarkem Leo-Print! Sanft durchscheinend und angenehm weit geschnitten. 100% Polyester. Länge in Größe 42 ca. 80 cm. Maschinenwaschbar. Farben Schwarz/Rot. 40, 42, 44, 46, 48, 50, 52, 54, 56 99,95
712 441 WW

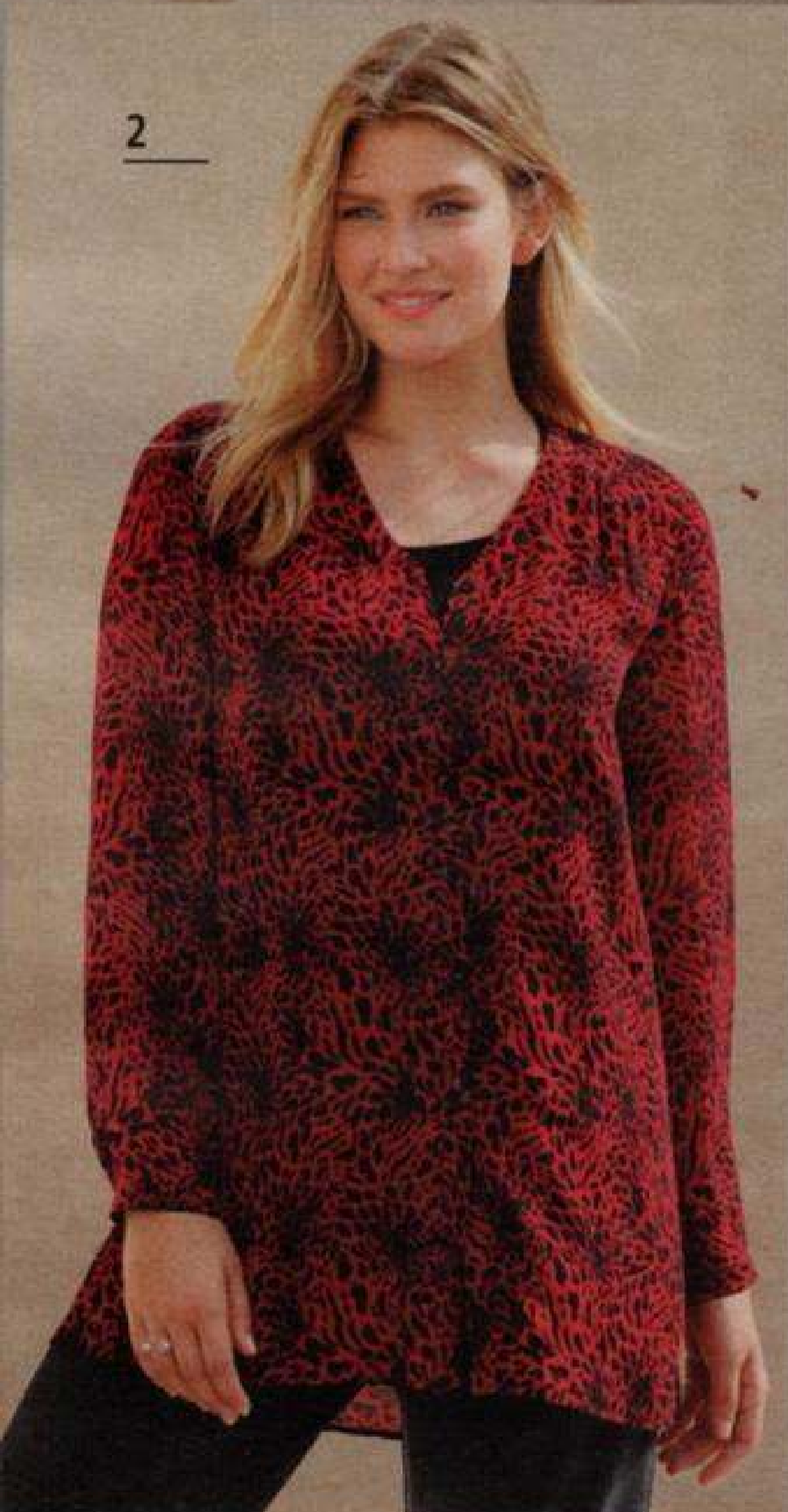
3 Kleid von ANNA AURA: mit langem 1/2-Arm. Das taillierte und ärmellose Etuikleid mit zartem Chiffon-Überwurf überzeugt mit purer Eleganz! Überwurf in 100% Polyester mit langem Schlitz vorne und hinten. 92% Polyester, 8% Elasthan. Futter in 100% Acetat. Länge in Größe 42 ca. 105 cm. Maschinenwaschbar. Farbe Schwarz. 40, 42, 44, 46, 48, 50, 52, 54, 56 149,95
116 049 WW

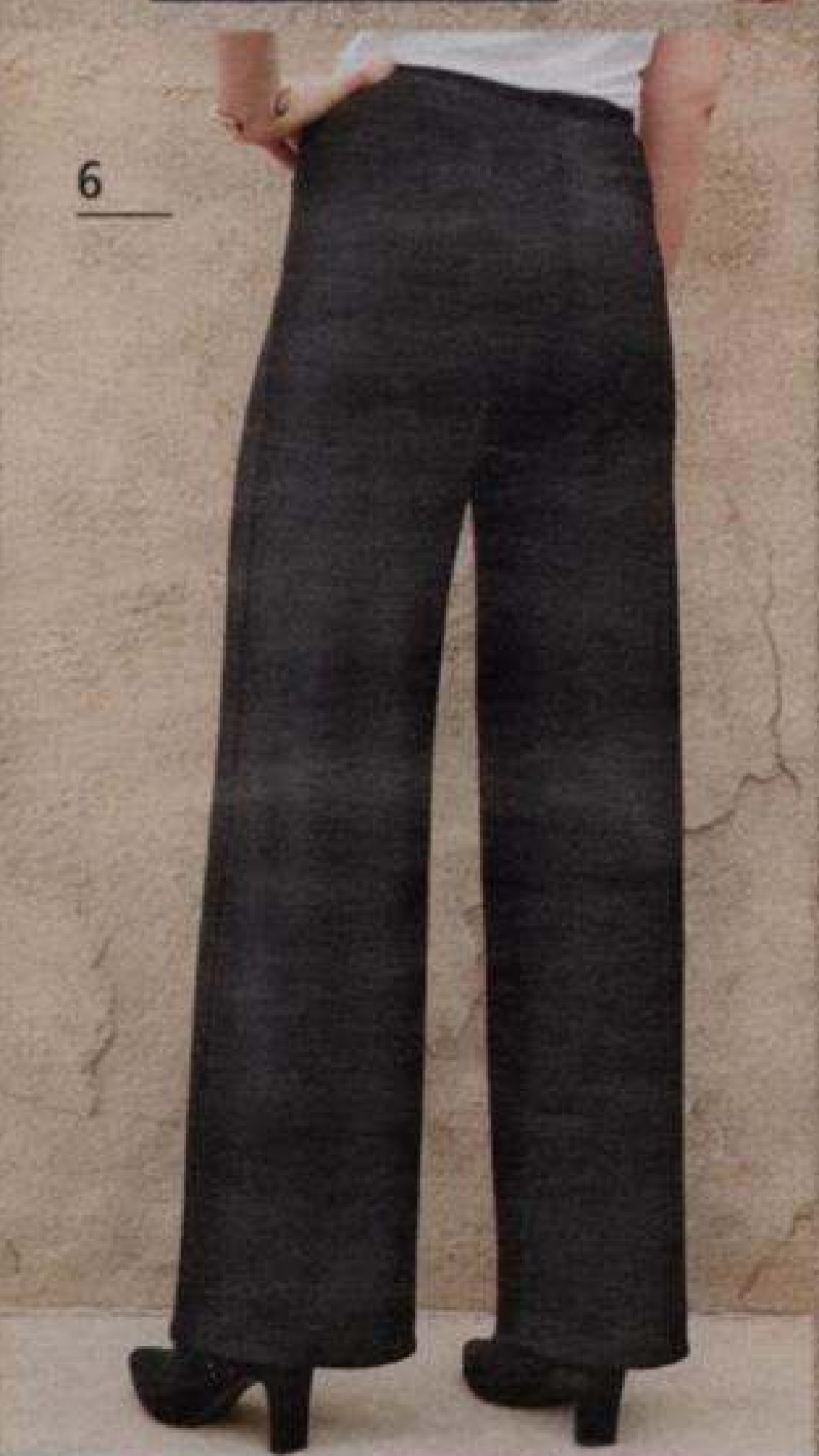
4 Shirt von ANNA AURA: mit 3/4-Arm und außergewöhnlichen Details auf der Vorderseite. Der Mix aus geripptem und glattem Jersey macht dieses Shirt besonders. 95% Viskose, 5% Elasthan, mit Viskose aus nachhaltiger Forstwirtschaft und nachhaltigem Herstellungsprozess. Länge in Größe 42 ca. 75 cm. Maschinenwaschbar. Farbe Schwarz. 40, 42, 44, 46, 48, 50, 52, 54, 56 89,95
845 662 WW

5 Top von ANNA AURA: mit Rundhals-Ausschnitt und Schlitz in der Seitennaht. In hautfreundlicher, gerippter Jersey-Qualität aus 65% Viskose, 18% Baumwolle, 13% Polyamid, 4% Elasthan, mit Viskose aus nachhaltiger Forstwirtschaft und nachhaltigem Herstellungsprozess. Länge ca. 68 cm. Maschinenwaschbar. Farbe Schwarz. 40, 42, 44, 46, 48, 50, 52, 54, 56 99,95
710 673 WW

6 Hose von ANNA AURA: Weich fallende, wunderbar weite Hose mit geradem Bein und sehr bequemem Gummiband – damit Sie sich bei allen Anlässen gut fühlen! In geripptem Jersey in 65% Viskose, 18% Baumwolle, 13% Polyamid, 4% Elasthan, mit Viskose aus nachhaltiger Forstwirtschaft und nachhaltigem Herstellungsprozess. Schrittlänge in Größe 42 ca. 77 cm. Fußweite ca. 50 cm. Maschinenwaschbar. Farbe Schwarz. 40, 42, 44, 46, 48, 50, 52, 54, 56 149,95
609 340 WW

2





1 Jersey-Blazer von ANNA AURA: aus modernem Fensterkaro-Jacquard in 73% Polyester, 22% Viskose, 5% Elasthan. Dieser hochwertig verarbeitete Blazer passt mit seiner etwas kürzer gehaltenen Länge zu vielen Outfits. Futter in 94% Polyester, 6% Elasthan. Länge in Größe 42 ca. 62 cm. Chemische Reinigung. Farben Schwarz/Rot.
40, 42, 44, 46, 48, 50, 52, 54, 56 169,95
107 359 WW

1
2



2



3




ANNA
AURA

2 Kleid von ANNA AURA: mit 3/4-Arm, modernem Fensterkaro-Jacquard und hübschem Carré-Ausschnitt. Das Kleid lässt sich perfekt mit dem Blazer (1) kombinieren. Mit geschickt platzierten Teilungsnähten und Taschen im Vorderteil. 73% Polyester, 22% Viskose, 5% Elasthan. Futter 94% Polyester, 6% Elasthan. Länge in Größe 42 ca. 100 cm. Maschinenwaschbar. Farben Schwarz/Rot. 40, 42, 44, 46, 48, 50, 52, 54, 56 169,95
107 303 WW

3 Jersey-Kleid von ANNA AURA: mit 3/4-Arm. Dieses Modell überzeugt mit seinem dicht gewirkten Blumen-Hahentritt-Jacquard. Die hochelastische Qualität aus 67% Viskose, 21% Polyester, 10% Polyamid, 2% Elasthan machen dieses Kleid bequem und stilvoll zugleich. Länge in Größe 42 ca. 98 cm. Maschinenwaschbar.

Farben Schwarz/Grau.
40, 42, 44, 46, 48, 50, 52, 54, 56 169,95
107 318 WW

4 Jersey-Kleid von ANNA AURA: mit 3/4-Arm. Attraktives Kleid aus dicht gewirktem und blickdichtem Jersey, der eine perfekte Passform garantiert. Geschickt platzierte Teilungsnähte zaubern eine schöne Silhouette. 77% Viskose, 18% Polyamid, 5% Elasthan. Länge in Größe 42 ca. 106 cm. Maschinenwaschbar. In 2 Farben.

40, 42, 44, 46, 48, 50, 52, 54, 56 149,95
107 151 WW Kirsche ①
107 154 WW Schwarz ②



1



1 Kleid von ANNA AURA mit 3/4-Arm und Riegel. Leger bis übers Knie geschnitten. Mit 2 Taschen. 100% Leinen. Länge in Größe 42 ca. 110 cm. Maschinenwaschbar. Farben Weiß/Sand. 40, 42, 44, 46, 48, 50, 52, 54, 56 169,95
124 339 WW

2



3 Kleid von ANNA AURA: Der tolle Schnitt ist entscheidend! Mit asymmetrischer Teilungsnah im Vorderteil, leicht überschnittenem Arm, einem extravaganten Zipfel vorne und einem schönen Rundhals-Ausschnitt. 100% Leinen. Länge in Größe 42 ca. 115 cm. Maschinenwaschbar. Farbe Royalblau. 40, 42, 44, 46, 48, 50, 52, 54, 56 149,95
124 340 WW

3



5 Kleid von ANNA AURA mit Krempel-Arm. Superbequem und lässig – nichts drückt oder engt ein. Mit Biesen im Vorder- und im Rückteil sowie einem offenen Stehkragen und Schlitz am Ausschnitt. 100% Leinen. Länge in Größe 42 ca. 106 cm. Maschinenwaschbar. In 2 Farben. 40, 42, 44, 46, 48, 50, 52, 54, 56 149,95
127 936 WW Türkis ②
127 939 WW Blau ③

2 Kleid von ANNA AURA mit überschnittener Schulter. Das passt perfekt in den Großstadt-Dschungel oder in den Garten! Ideales Kleid aus angenehmem Naturmaterial in 100% Leinen. In asymmetrischer Form mit modischem, kleinem Zipfel vorne. Länge in Größe 42 ca. 115 cm. Maschinenwaschbar. Farben Schwarz/Oliv. 40, 42, 44, 46, 48, 50, 52, 54, 56 159,95
145 680 WW

4 Kleid von ANNA AURA mit 3/4-Arm zum Krempeln. Luftiger Schnitt in ausgestellter A-Linie mit Biesen und 2 aufgesetzten Taschen. 100% Leinen. Länge in Normalgröße 42 ca. 110 cm, in Kurzgröße 21 ca. 105 cm. Maschinenwaschbar. In 3 Farben. N: 40, 42, 44, 46, 48, 50, 52, 54, 56 K: 20, 21, 22, 23, 24, 25, 26, 27 119,95
133 572 WW Grün ①
133 561 WW Türkis ②
133 564 WW Indigo ④

5 ③



ANNA
AURA

4 ①

K
Auch in
kurzen
Größen



4 ①

4+5 ②

5 ③

4 ④





1

2

A
ANNA
AURA

1 Kleid von ANNA AURA: mit 3/4-Arm zum Krempeln. Wunderbar luftiges Kleid mit Weite gebenden Kellerfalten vorne. Mit praktischen Taschen in der Seitennaht. Hochwertiges Naturmaterial in 100% Leinen. Länge in Größe 42 ca. 115 cm. Maschinenwaschbar. Farbe Meerblau.
40, 42, 44, 46, 48, 50, 52, 54, 56 149,95
146 167 WW

2 Kleid von ANNA AURA mit 3/4-Arm zum Krempeln. Wunderschöne Blumen in Blau strahlen auf diesem attraktiven Kleid. Mit dekorativen Biesen vorne und praktischen Taschen. Natürliches, atmungsaktives Material in 100% Leinen. Länge in Größe 42 ca. 110 cm. Maschinenwaschbar. Farben Weiß/Blau.
40, 42, 44, 46, 48, 50, 52, 54, 56 159,95
146 186 WW

3 Kleid von ANNA AURA mit 1/2-Arm. Unkompliziert und vorteilhaft! Der obere Teil ist in Jersey aus 100% Baumwolle, der untere Teil in 100% Leinen mit auflockernden asymmetrischen Teilungsnähten. Länge in Größe 42 ca. 130 cm. Maschinenwaschbar. In 2 Farben.
40, 42, 44, 46, 48, 50, 52, 54, 56 159,95
146 209 WW Meerblau ①
117 879 WW Schwarz ②

4 Kleid von ANNA AURA mit 1/2-Arm. Gerade geschnittenes Kleid mit wunderschöner Spitze am Ausschnitt. 52% Leinen, 48% Baumwolle. Länge in Größe 42 ca. 98 cm. Maschinenwaschbar. Farbe Aqua.
40, 42, 44, 46, 48, 50, 52 69,95
146 202 WW



1
2



el
EMILIA LAY



3 ①



3 ②

A
ANNA
AURA

1 Shirt von EMILIA LAY mit 1/2-Arm. Mit vielen Streifen für eine schmale Linie! Die Querstreifen auf Vorder- und Rückseite werden durch die figurfreundlichen Längsstreifen hervorragend ergänzt. In vorteilhafter A-Form. 95% Viskose, 5% Elasthan. Länge in Größe 42 ca. 85 cm. Maschinenwaschbar. Farben Schwarz/Weiß.

40, 42, 44, 46, 48, 50, 52, 54, 56 79,95
867 705 WW

2 Hose von ANNA AURA: bequem, praktisch – einfach unentbehrlich! Mit einem rundum elastischen Bund. 91% Baumwolle, 9% Elasthan. Länge in Größe 42 ca. 70 cm. Maschinenwaschbar. Farbe Schwarz.

40, 42, 44, 46, 48, 50, 52, 54, 56 39,95
612 773 WW

3 Blusen-Shirt von ANNA AURA mit 1/2-Arm. Raffiniert kaschierend im neuen, lässigen Style. Aus weichem, elastischem Jersey in 95% Viskose, 5% Elasthan mit einem gedoppelten Body in Vorder- und Rückteil aus fein fließendem Crash-Gewebe in 100% Polyester. Länge in Größe 42 ca. 72 cm. Maschinenwaschbar. In 2 Farben.

40, 42, 44, 46, 48, 50, 52, 54, 56 89,95

878 215 WW Ecrú ①

897 960 WW Schwarz ②

4 Longshirt von EMILIA LAY mit 1/2-Arm und Rundhals-Ausschnitt. In leicht ausgestellter Passform mit dekorativen Glitzer-Pünktchen. Angenehm zu tragen, griffig und komfortabel. 95% Viskose, 5% Elasthan. Länge in Größe 42 ca. 85 cm. Maschinenwaschbar. Farbe Schwarz.

40, 42, 44, 46, 48, 50, 52, 54, 56 79,95

931 876 WW

4





1

2

1 Shirt von ANNA AURA mit 1/2-Arm: gute Laune inklusive! Ein farbenfroher Blickfang aus formstabilem Jersey mit einem vielfarbigen Streifen-Print, der jedes Modell zum Unikat macht. In komfortabler, legerer, asymmetrischer Form mit überschnittener Schulter und kleinem Tunnelzug am Saum zum Raffan an der rechten Seite. 90% Viskose, 10% Polyester. Länge in Größe 42 ca. 80 cm. Maschinenwaschbar. Farbe Multicolor. 40, 42, 44, 46, 48, 50, 52, 54, 56 59,95
867 781 WW



ANNA
AURA



3 ②

3 ①

②

③

④

2 Shirt von ANNA AURA: Die Farben des sensationell schönen Grafik-Prints kommen auf dem feinschimmernden Viskose-Jersey besonders gut zur Geltung. Durch die legere Form mit herzförmigem Ausschnitt ist es für jede Kombination das perfekte Basic. 96% Viskose, 4% Elasthan. Länge in Größe 42 ca. 65 cm. Maschinenwaschbar.

Farbe Multicolor.

40, 42, 44, 46, 48, 50, 52, 54, 56 79,95
836 752 WW

3 Shirt von ANNA AURA mit 1/2-Arm. Das unentbehrliche Basic aus hochwertigem, formstabilem Viskose-Jersey. Die attraktiven Farben wirken in dieser Qualität besonders brillant. Lang und lässig geschnitten. Leichte A-Linie mit einem breiten Rundhals-Ausschnitt. 95% Viskose, 5% Elasthan. Länge in Größe 42 ca. 85 cm. Maschinenwaschbar. In 4 Farben.

40, 42, 44, 46, 48, 50, 52, 54, 56 69,95

850 610 WW Schwarz ①

813 519 WW Blau ②

850 597 WW Jadegrün ③

885 221 WW Pink ④

1 Blusen-Shirt von ANNA AURA mit 1/2-Arm. Trend-Modell im neuen Look – durch das Dessin wird jedes Modell zum Unikat! Vorder- und Rückteil aus einem Gewebe in 100% Viskose mit farbenprächtigen Ethno-Print – Ärmel und der Beleg innen an der Knopfleiste aus komfortablem Jersey in 96% Viskose, 4% Elasthan. Durchgehende Knopfleiste und praktischer Tunnelzug mit Bindeband im Saum. Länge in Größe 42 ca. 68 cm. Maschinenwaschbar. Farbe Multicolor.

40, 42, 44, 46, 48, 50, 52, 54, 56 99,95
721 293 WW

2 Jersey-Hose von ANNA AURA: Mode und Komfort in einer gelungenen Kombination. Der hochwertige, elastische Jersey in formstabiler Qualität garantiert optimale Bewegungsfreiheit. Durch den neuen Schnitt mit Rundum-Gummiband, legerer Oberschenkelweite und schmalem Bein können Sie die Hose klassisch lang tragen oder hochgeschoppt für den modischen Trend-Look. Mit 2 schrägen Eingrifftaschen. 95% Viskose, 5% Elasthan. Schrittlänge in Größe 42 ca. 72 cm. Fußweite ca. 28 cm. Maschinenwaschbar. Farbe Marine.

40, 42, 44, 46, 48, 50, 52, 54, 56 79,95
624 429 WW



ANNA
AURA

1
2



Unsere Empfehlung
für Sie!

99,95

Twinsset in
Feinstrick

3 Twinset von ANNA AURA: schön fließend, vielseitig und topaktuell aus Feinstrick mit einer ausdrucksvollen Farbbrillanz. 100% Viskose. **Jacke** mit 3/4-Arm in langer, figurumspielender Form mit einem Rippeneinsatz auf Taillenhöhe und 3 Zierknöpfen am Armabschluss. Länge in Größe 42 ca. 75 cm. **Rundhals-Pullover** mit 1/2-Arm und Tubularabschlüssen. Länge in Größe 42 ca. 68 cm. Maschinenwaschbar. In 5 Farben.

40, 42, 44, 46, 48, 50, 52, 54, 56 99,95

859 309 WW Türkis ①

859 223 WW Marine ②

858 632 WW Gelb ③

859 165 WW Kirsche ④

859 256 WW Schwarz ⑤

4 Schlupf-Hose von ANNA AURA: Der farbenfrohe Ethno-Print macht jede Hose zum Unikat, auf dem feinen Viskose-Gewebe entfalten die Farben ihre Leuchtkraft eindrucksvoll. In legerer Form mit Gummibund und geradem Bein. 100% Viskose. Die Schrittlänge in Größe 42 ca. 82 cm. Fußweite ca. 44 cm. Maschinenwaschbar. Farbe Multicolor.

40, 42, 44, 46, 48, 50, 52, 54, 56 99,95

624 232 WW

♡
Feel
Good

3 ②

4





1 ③



Normale Passform



2 ⑫



Normale Passform

1 Shirt von ANNA AURA mit 1/2-Arm und gerundetem V-Ausschnitt. Leicht taillierte Form. Aus dicht gewirktem, schön fließendem Viskose-Jersey, der seine ausdrucksvolle Farbbrillanz auf Dauer behält. Solo zu tragen oder als Unterzug. 95% Viskose, 5% Elasthan, mit Viskose aus nachhaltiger Forstwirtschaft und nachhaltigem Herstellungsprozess. Länge in Größe 42 ca. 68 cm. Maschinenwaschbar. In 8 Farben.
40, 42, 44, 46, 48, 50, 52, 54, 56 39,95
886 906 WW Weiß ①
886 903 WW Schwarz ②
852 558 WW Maisgelb ③
915 967 WW Koralle ⑤
886 914 WW Rosenholz ⑥
899 336 WW Türkis ⑧
886 911 WW Schiefer ⑩
886 922 WW Marine ⑫

2 Shirt von ANNA AURA mit 1/2-Arm. Unkompliziertes Basic in pflegeleichtem und dauerhaft farbechtem Mix aus 95% Viskose, 5% Elasthan, mit Viskose aus nachhaltiger Forstwirtschaft und nachhaltigem Herstellungsprozess. Länge in Größe 42 ca. 68 cm. Maschinenwaschbar. In 6 Farben.
40, 42, 44, 46, 48, 50, 52, 54, 56 39,95
886 872 WW Weiß ①
886 864 WW Schwarz ②
930 233 WW Gelb ④
886 880 WW Schiefer ⑩
885 734 WW Rot ⑪
886 895 WW Marine ⑫

3 Shirt von ANNA AURA mit 3/4-Arm und Rundhals-Ausschnitt. In ausgestellter Form. In 95% Viskose, 5% Elasthan, mit Viskose aus nachhaltiger Forstwirtschaft und nachhaltigem Herstellungsprozess. Länge in Größe 42 ca. 72 cm. Maschinenwaschbar. In 4 Farben.
40, 42, 44, 46, 48, 50, 52, 54, 56 59,95
844 175 WW Schwarz ②
822 232 WW Dunkelpink ⑦
844 464 WW Royalblau ⑨
844 210 WW Graphit ⑬

4 Jersey-Kleid von ANNA AURA mit 1/2-Arm. Femininer Edel-Look in einer schlanken Silhouette. Raffiniert und figurschmeichelnd gearbeitet aus dicht gewirktem, komfortablem Heavy-Jersey mit geschickt platzierten Teilungsnähten in Vorder- und Rückteil sowie einem schmalen Tailleneinsatz im Vorderteil. Mit 2 seitlichen Taschen. 77% Viskose, 18% Polyamid, 5% Elasthan, mit Viskose aus nachhaltiger Forstwirtschaft und nachhaltigem Herstellungsprozess. Länge in Größe 42 ca. 106 cm. Maschinenwaschbar. Farbe Schwarz.
40, 42, 44, 46, 48, 50, 52, 54, 56 129,95
139 162 WW



3 ⑦



Legere Passform



5 Shirt von ANNA AURA mit 1/2-Arm. Vorteilhaftes Shirt mit einem tollen Tutti-Frutti-Druck. Mit streckenden schwarzen Streifen vorne und in leichter A-Form. 93% Viskose, 7% Elasthan, mit Viskose aus nachhaltiger Forstwirtschaft und nachhaltigem Herstellungsprozess. Länge in Größe 42 ca. 75 cm. Maschinenwaschbar. Farbe Multicolor.
40, 42, 44, 46, 48, 50, 52, 54, 56 89,95
934 920 WW

6 Leggings siehe Seite 72.

7 Shirt von ANNA AURA mit 1/2-Arm. Die leuchtenden Farben des faszinierenden Pop-Art-Prints wirken auf dem Viskose-Jersey besonders brillant. Langer, figurumspielender Schnitt in schwingender A-Linie mit gerundetem Saum. 93% Viskose, 7% Elasthan, mit Viskose aus nachhaltiger Forstwirtschaft und nachhaltigem Herstellungsprozess. Länge in Größe 42 ca. 75 cm. Maschinenwaschbar. Farben Schwarz/Multicolor.
40, 42, 44, 46, 48, 50, 52, 54, 56 89,95
916 729 WW

5
6

4



Legere
Passform

1 Jersey-Kleid von ANNA AURA mit 1/2-Arm. Chic, bequem und absolut ausgehtauglich! Perfekt gearbeitet in geradem Etui-Stil mit dekorativen Kontraststreifen am Saum. Aus dicht gewirktem Heavy-Jersey in 41% Baumwolle, 41% Viskose, 16% Polyamid, 2% Elasthan. Länge in Größe 42 ca. 100 cm. Maschinenwaschbar.

Farben Schwarz/Ecru.

40, 42, 44, 46, 48, 50, 52, 54, 56 119,95

143 563 WW

2 Bluse von ANNA AURA: Blockstreifen in angesagtem Black & White auf edlem Crêpe de Chine – diese Bluse ist unentbehrlich für den neuen Edel-Look. Etwas länger und leger geschnitten mit einem kleinen Stehkragen sowie Ärmel mit Riegel und Knopf zum Hochkrepeln. 100% Seide. Länge in Größe 42 ca. 70 cm. Maschinenwaschbar.

Farben Schwarz/Weiß.

40, 42, 44, 46, 48, 50, 52, 54, 56 179,95

711 432 WW

3 Jersey-Hose von ANNA AURA: Mode und Komfort in einer gelungenen Kombination. Der hochwertige, elastische Jersey in formstabiler Qualität garantiert optimale Bewegungsfreiheit. Durch den neuen Schnitt mit Rundum-Gummibund, die legerere Oberschenkelweite und das schmale Bein können Sie variieren: entweder die Hose klassisch lang tragen oder hochgeshoppt für den Trend-Look. Mit 2 schrägen Eingriffstaschen. 95% Viskose, 5% Elasthan. Schrittlänge in Größe 42 ca. 72 cm. Fußweite ca. 28 cm. Maschinenwaschbar.

Farbe Schwarz.

40, 42, 44, 46, 48, 50, 52, 54, 56 79,95

615 867 WW



2

3

4 Jersey-Blazer von ANNA AURA: lang und figurschmeichelnd geschnitten in gekonnter Linienführung für eine schlanke Silhouette. Der hochwertige Jersey ist dicht gewirkt, fällt schön und ist dank Stretch-Anteil höchst komfortabel. Mit einreihiger Knopfleiste, kurzem Revers und einem auffallend schönen Tupfenfutter im Ärmel. In 68% Viskose, 27% Polyamid, 5% Elasthan. Futter 100% Polyester. Länge in Größe 42 ca. 75 cm. Chemische Reinigung. Farbe Schwarz.

40, 42, 44, 46, 48, 50, 52, 54, 56 169,95

129 031 WW

5 Rundhals-Shirt von ANNA AURA mit 1/1-Arm: weich fließender Jersey mit angenehmer Elastizität und in längerer Form für den angesagten Lagen-Look. Passt perfekt zu vielen Outfits durch die breiten Streifen in den klassischen Kombi-Farben. Aus 48% Modal, 47% Baumwolle, 5% Elasthan. Länge in Größe 42 ca. 72 cm. Maschinenwaschbar. Farben Schwarz/Weiß.

40, 42, 44, 46, 48, 50, 52, 54, 56 69,95

840 143 WW



Normale
Passform

5



6 Nicki-Tuch von PETER HAHN: kostbarer Twill mit wunderschönem, edlem Punkte-Dessin. Rollierte Kanten. 100% Seide. Maße ca. 53x53 cm. Farben Schwarz/Weiß.

347 187 WW 49,95

7 Jersey-Rock von ANNA AURA zum Schlupfen mit elastischem Bund. Der lange, ausgestellte Bahnschnitt mit schwingender Saumweite schmeichelt der Figur und ist zugleich hochaktuell. 80% Viskose, 16% Polyamid, 4% Elasthan. Länge in Größe 42 ca. 85 cm. Maschinenwaschbar. Farbe Schwarz.

40, 42, 44, 46, 48, 50, 52, 54, 56 99,95
989 502 WW

7



4

5

6



Modischer Blazer –
für jede Figur, für viele Outfits



6



1

K
Auch in
kurzen
Größen

1 Hose von ANNA AURA: chic und modisch – ein Kombi-Talent in hochelastischem, formstabilem Jersey. Aufwendig konfektioniert mit Knopf am Dehnbund, Gürtelschlaufen sowie schlank machenden Biesen im Vorderteil. Ohne Gürtel. 77% Viskose, 18% Polyamid, 5% Elasthan, mit Viskose aus nachhaltiger Forstwirtschaft und nachhaltigem Herstellungsprozess. Schrittlänge in Normalgröße 42 ca. 79 cm, in Kurzgröße 21 ca. 76 cm. Fußweite ca. 36 cm. Maschinenwaschbar. Farbe Schwarz.

N: 40, 42, 44, 46, 48, 50, 52, 54, 56

K: 20, 21, 22, 23, 24, 25, 26

89,95

626 085 WW

2

2 Rock von ANNA AURA: zum Schlupfen mit Dehnbund. Figurschmeichler und Kombi-Wunder zugleich! Aus weichem superelastischem Jersey mit dezentem Struktur-Muster und einem Schnitt in leicht ausgestellter A-Linie mit geschickt platzierten Längsteilungsnähten. 48% Viskose, 48% Baumwolle, 4% Elasthan. Länge in Größe 42 ca. 85 cm. Maschinenwaschbar. Farben Grau/Schwarz.

40, 42, 44, 46, 48, 50, 52, 54, 56 99,95

983 562 WW

3

K
Auch in
kurzen
Größen

3 Hose von ANNA AURA: topmodisch mit einem weiten Bein. Dieses Modell sitzt ausgezeichnet durch den breiten Bund zum Schlupfen, engt nicht ein dank bi-elastischem Jersey und bleibt stets in Bestform durch einen sehr hohen Stretch-Anteil. In 77% Viskose, 18% Polyamid, 5% Elasthan. Die Schrittlänge in Normalgröße 42 ca. 83 cm, in Kurzgröße 21 ca. 79 cm, Fußweite ca. 40 cm. Maschinenwaschbar. Farbe Schwarz.

N: 40, 42, 44, 46, 48, 50, 52, 54, 56

K: 20, 21, 22, 23, 24, 25, 26

89,95

626 088 WW

4 Pullover von ANNA AURA: mit 1/1-Arm. Mit extravagantem Druck und in leicht ausgestellter A-Form. Tubularabschlüssen an den Ärmeln und silberner Satin-Einsatz innen an der Schulter. 75% Seide, 15% Baumwolle, 10% Kaschmir. Länge in Größe 42 ca. 75 cm. Maschinenwaschbar. In 3 Farbstellungen.

40, 42, 44, 46, 48, 50, 52, 54, 56 169,95

834 104 WW Hellbraun/Schwarz ①

834 101 WW Pink/Schwarz ②

812 316 WW Hellgrau/Schwarz ③



ANNA
AURA

4 ②



4 ①



4 ③





FUCHS SCHMITT



1

1 Outdoor-Jacke von FUCHS & SCHMITT: sportive, hochwertige Jacke, mit der Sie bestens für jede Witterung gewappnet sind! In längerer, schmeichelnder Form in äußerst vorteilhafter Schnittführung. Mit vielen praktischen Details sowie wind- und wasserabweisend. 100% Polyester. Das Futter 100% Polyester. Die Länge in Größe 42 ca. 90 cm. Maschinenwaschbar. Farbe Marine. 40, 42, 44, 46, 48, 50, 52, 54, 56 299,95 106 583 WW



2

ANNA AURA



3

ANNA AURA

2 Pullover von ANNA AURA mit 1/1-Arm und einem edlen Leo-Dessin aus aufgedruckten und leicht glänzenden Steinchen. Gerade geschnittener Pullover mit V-Ausschnitt, Schlauchabschlüssen und kleinen Schlitzchen am Saum. In pflegeleichtem Mix aus 70% Viskose, 30% Polyamid, mit Viskose aus nachhaltiger Forstwirtschaft. Länge in Größe 42 ca. 68 cm. Maschinenwaschbar. Farbe Türkis.

40, 42, 44, 46, 48, 50, 52, 54, 56 89,95
939 853 WW


ANNA
AURA

4



4

3 V-Pullover von ANNA AURA: Luxus-Strick aus den kostbarsten Naturfasern. Unvergleichlich weich, fein und superedel. Bedruckt mit einem vielfarbigen Dessin aus geometrischen Motiven. Ein echter Figurschmeichler in leicht ausgestellter A-Linie in etwas längerer Form. 75% Seide, 15% Baumwolle, 10% Kaschmir. Länge in Größe 42 ca. 72 cm. Maschinenwaschbar.

Farbe Multicolor.
40, 42, 44, 46, 48, 50, 52, 54, 56 179,95
909 500 WW

4 Jacke von ANNA AURA: ein modisches Highlight der ANNA AURA-Kollektion aus Blüten-Spitze. Moderner, figurschmeichelnder Style in A-Linie mit einer Weite gebenden Kellerfalte im Rückteil. Besonders edel wirken der 2-Wege-Reißverschluss und Druckknöpfe aus goldglänzendem Metall. 2 Eingriffstaschen. 100% Polyester. Futter 100% Polyester. Länge in Größe 42 ca. 68 cm. Maschinenwaschbar. Farbe Marine.

40, 42, 44, 46, 48, 50, 52, 54, 56 279,95
122 435 WW



A
ANNA
AURA



1 ①



1 Lederjacke von ANNA AURA aus weichem, hochwertigem Lammnappaleder mit dezenten Farb-Effekten und einem kuscheligen, abnehmbaren Webpelz-Kragen aus 100% Acryl. Ob zu Rock, Hose oder Kleid – sie verleiht Ihrem Outfit einen lässig-modischen Touch. Sorgfältig gearbeitet mit aufwendigen Lederteilungsnahten für beste Passform. Mit Reißverschluss und Druckknopf-Leiste sowie schrägen Leistentaschen. Futter 100% Polyacryl. Länge in Größe 42 ca. 68 cm. Lederspezialreinigung. In 2 Farben.
40, 42, 44, 46, 48,
50, 52, 54, 56 399,95
108 277 WW Schwarz ①
138 365 WW Hellbraun ②



2 Ledermantel von ANNA AURA aus handschuhweichem Ziegennappaleder in Premium-Qualität – eine Anschaffung für viele Jahre! Die aufwendig gesteppten Leder-Teilungsnahten sorgen für Tragekomfort und eine figurfreundliche Optik. Elegant schwingender Schnitt mit variablem Stehkragen, Ärmel zum Variieren mit geknöpftem Schlitz sowie Seitenschlitzen mit Riegel und Knöpfen. Eine Innentasche. Futter 100% Polyester. Länge in Normalgröße 42 ca. 88 cm, in Kurzgröße 21 ca. 83 cm. Lederspezialreinigung. In 3 Farben.
N: 40, 42, 44, 46, 48,
50, 52, 54, 56
K: 20, 21, 22, 23, 24,
25, 26, 27 399,95
138 274 WW Schwarz ①
108 640 WW Burgund ②
146 269 WW Natur ③

3 Vierecktuch von MYBC: luxuriös und sehr hochwertig – dieses Tuch ist äußerst edel! Mit einem schönen, grafischen Muster. 100% Seide. Maße ca. 140x140 cm. Farben Aqua/Multicolor.
348 790 WW 149,95

Ledermantel
aus weichem
Ziegenappaleder

2 ①



2 ②



2 ③

3



1
2
3

4

1 Longbluse von SAMOON: mit 3/4-Arm und einem Rundhals-Ausschnitt mit kleinem Schlitz. Auffallend schönes grafisches Muster mit kontrastfarbener Streifenbordüre – diese Bluse ist ein Blickfang! Fällt locker, leicht und fließend, mit Seitenschlitzen. Jedes Teil ein Unikat. 100% Viskose. Länge in Größe 42 ca. 74 cm. Maschinenwaschbar. Farben Schwarz/Grün.
40, 42, 44, 46, 48, 50, 52, 54 79,99
716 142 WW

2 Hose siehe Seite 92.

3 Webschal von SAMOON: attraktives grafisches Muster mit dekorativen Quasten an den Abschlüssen. 100% Polyester. Maße ca. 180x80 cm. Farbe Flaschengrün.
355 399 WW 29,95

4 Strick-Shirt von SAMOON: mit 3/4-Arm. Zarte Eleganz – mit diesem extravaganten Shirt im Material-Mix ganz einfach! Der gestrickte Body ist plissiert, die weiten Ärmel sind aus leicht transparentem Chiffon. In A-Linie. 65% Viskose, 35% Polyamid. Länge in Größe 42 ca. 68 cm. Maschinenwaschbar. Farbe Schwarz.
40/42, 44, 46, 48, 50, 52, 54 69,99
866 759 WW

WORLD OF BRANDS

Hier sind sie – die schönsten Fashion-Pieces, die wir für Sie sorgfältig ausgewählt haben! Wunderbar fließende, edle Qualitäten, freche Mode für jeden Tag, Praktisches für unterwegs bei Wind und Wetter. Es ist an alles gedacht!

SAMOON

5 Blazer von SAMOON: mit 1/1-Arm. Diese Farbe ist der Hit! Leichter, ungefütteter Blazer mit formgebenden, schmeichelnden Längsnähten und einem Knopf zum Verschließen. 80% Viskose, 20% Polyamid. Länge in Größe 42 ca. 70 cm. Maschinenwaschbar. Farbe Grün. 40, 42, 44, 46, 48, 50, 52, 54 119,99
132 068 WW

6 Shirt von SAMOON: mit 1/2-Arm. Stilvolles Basic-Teil, das bald zum unentbehrlichen Bestandteil Ihrer geschmackvollen Garderobe wird! Mit schönem Tunika-Ausschnitt und Seitenschlitzen mit dekorativen silbernen Strick-Bündchen. In gerader Form. Aus komfortablem, blickdichtem Heavy-Jersey. 60% Viskose, 35% Polyamid, 5% Elasthan. Länge in Größe 42 ca. 68 cm. Maschinenwaschbar. Farbe Ecru. 40/42, 44, 46, 48, 50, 52, 54 49,99
866 780 WW

7 7/8-Hose von SAMOON: leicht verkürzte Hose mit grafischem Minimal-Druck und schmalem Bein. Zum Schlupfen mit Gummiband im Rückteil und glattem Bund vorne. Jedes Teil ein Unikat. 98% Baumwolle, 2% Elasthan. Länge in Größe 42 ca. 68 cm. Maschinenwaschbar. Farben Schwarz/Grün. 40, 42, 44, 46, 48, 50, 52, 54 89,99
612 872 WW



5
6
7
3



6



7



3

frapp

2



1

2

3



1 Jersey-Jacke von VIA APPIA DUE: mit 1/1-Arm. Für den lässigen, sportiven Style mit aktuellem Karo-Dessin, das jedes Teil zum Unikat macht. Vielseitige, verschlusslose Jacke mit 2 aufgesetzten Taschen in legerer Form. 65% Polyester, 32% Viskose, 3% Elasthan. Ungefüttert. Länge in Größe 42 ca. 80 cm. Maschinenwaschbar. Farben Rot/Multicolor.

42, 44, 46, 48, 50, 52, 54

69,99

128 549 WW

2 Bluse von FRAPP: mit 1/1-Arm zum Krempeln auf 1/3-Arm. Praktische, unkomplizierte Bluse zum Schlupfen, die Basis vieler Styles ist! Mit offenem Hemdkragen und vorteilhafter Falte vorne. 70% Baumwolle, 26% Polyamid, 4% Elasthan. Länge in Größe 42 ca. 80 cm. Maschinenwaschbar. Farbe Weiß.

42, 44, 46, 48, 50, 52, 54

89,99

714 410 WW

3 Jeans von VIA APPIA DUE: in zeitlosem 5-Pocket-Style mit schmalen Bein, normaler Leibhöhe, Schlupfbund und Gürtelschlaufen. 98% Baumwolle, 2% Elasthan. Schrittlänge in Größe 42 ca. 76 cm. Fußweite ca. 32 cm. Maschinenwaschbar. Farbe Black denim.

42, 44, 46, 48, 50, 52, 54

89,99

616 367 WW

4 Bluse von VIA APPIA DUE: mit 1/1-Arm. Außergewöhnliches Karo – mit Hahnentritt-Elementen! Lässiger Look mit ausgestellter, großzügig geschnittener Bluse mit Hemdkragen und Knopfleiste. Jedes Teil ein Unikat. 100% Viskose. Länge in Größe 42 ca. 82 cm. Maschinenwaschbar. Farben Ecrú/Schwarz.

42, 44, 46, 48, 50, 52, 54

69,99

714 485 WW

5 Bluse von VIA APPIA DUE: mit 3/4-Arm. Das intensive Rot ist ein klares Mode-Statement! Unkomplizierte, leicht ausgestellte Bluse mit praktischem Gummizug am Ärmel. Fließendes, farbbrillantes Gewebe in 100% Polyester. Body gefüttert mit Jersey in 95% Viskose, 5% Elasthan. Länge in Größe 42 ca. 76 cm. Maschinenwaschbar. Farbe Rot.

42, 44, 46, 48, 50, 52, 54

59,99

714 451 WW

3

VIA APPIA — DUE —

6 Bluse von VIA APPIA DUE: mit 3/4-Arm. Sportiver Chic – ganz lässig mit mehrfarbigem Hahnentritt-Dessin! Leicht ausgestellte Bluse mit Falte am V-Ausschnitt. Jedes Teil ein Unikat. 100% Polyester. Body mit Jersey-futter und -bündchen in Schwarz am Armabschluss in 95% Viskose, 5% Elasthan. Länge in Größe 42 ca. 76 cm. Maschinenwaschbar. Farben Ecrú/Multicolor. 42, 44, 46, 48, 50, 52, 54 69,99 714 413 WW

4

3

5

6





frapp



VIA APPIA — DUE —

1
2

1 Bluse von VIA APPIA DUE: mit 3/4-Arm. Modisch-feminine Bluse mit bezauberndem Blumen-Print und etwas kürzerem Vorderteil mit Gummizug am Saum. Attraktiver Tunika-Ausschnitt mit Streifen-Bündchen, das sich am Arm wiederholt. Jedes Teil ein Unikat. In 100% Viskose. Länge in Größe 42 ca. 74 cm. Maschinenwaschbar. Farben Ecru/Schwarz.
42, 44, 46, 48, 50, 52, 54 79,99
714 642 WW

2 7/8-Hose von FRAPP: zu der passt einfach alles! Attraktive Schlupf-Hose mit schlankmachenden weißen Seiten-Streifen. Mit Gürtelschlaufen. Ohne Gürtel. In 77% Viskose, 21% Polyamid, 2% Elasthan. Länge in Größe 42 ca. 70 cm. Maschinenwaschbar. Farbe Schwarz.
42, 44, 46, 48, 50, 52, 54 59,99
616 375 WW

3 Strickjacke von VIA APPIA DUE: mit 1/1-Arm. Puristisch und daher äußerst wandelbar und unkompliziert. Verschlusslose Strickjacke in längerer Form mit aufgesetzten Taschen. Äußerst weich und angenehm zu tragen. 80% Viskose, 15% Polyester, 5% Elasthan. Die Länge in Größe 42 ca. 76 cm. Maschinenwaschbar. Farbe Camel-Melange.
42, 44, 46, 48, 50, 52, 54 69,99
861 831 WW

4 Shirt von FRAPP: mit 3/4-Arm. Modernes Basic-Shirt mit hochwertigem Schriftzug vorne. Mit streckendem Strick-Einsatz an den Seiten in 90% Polyester, 10% Metallfaser. Leicht ausgestellt und vorteilhaft. 50% Baumwolle, 50% Modal. Länge in Größe 42 ca. 72 cm. Maschinenwaschbar. Farbe Schwarz.
42, 44, 46, 48, 50, 52, 54 49,99
861 823 WW

5 Bluse von VIA APPIA DUE: mit 3/4-Arm. Eine extravagante Kombination aus angesagtem Animal-Print und Plissée! Der Body ist plissiert, die Ärmel sind glatt aus transparentem Chiffon in 100% Polyester. Der Body wird blickdicht durch die untere, etwas kürzere Lage in Jersey aus 95% Viskose, 5% Elasthan. Jedes Teil ein Unikat. Länge in Größe 42 ca. 80 cm. Maschinenwaschbar. Farben Schwarz/Multicolor.

42, 44, 46, 48, 50, 52, 54

79,99

714 501 WW

6 Bluse von VIA APPIA DUE: mit 3/4-Arm. Klare Linien sind Trumpf! Lässige Bluse mit streckenden, sehr figurfreundlichen Längsstreifen. In weiter, bequemer Form, angenehm weich und komfortabel zu tragen. 100% Viskose. Länge in Größe 42 ca. 82 cm. Maschinenwaschbar. Farben Schwarz/Beige.

42, 44, 46, 48, 50, 52, 54

79,99

714 519 WW

5

2

frapp

4

6

persona
by
MARINA RINALDI

1
2
3



2



3



Alle Modelle von PERSONA BY MARINA RINALDI fallen etwas größer aus.

1 Steppjacke von PERSONA BY MARINA RINALDI: exquisit und hochwertig mit schönem Glanz. Die Daunenfüllung hält schön warm. Die Jacke ist dabei sehr leicht und braucht nur wenig Platz im Gepäck. Vorteilhafter taillierter Schnitt mit Stehkragen, 2-Wege-Reißverschluss und 2 Taschen. 100% Polyamid. Futter in 100% Polyamid. Länge in Größe 42 ca. 85 cm. Maschinenwaschbar. Farbe Lagune.
40, 42, 44, 46, 48, 50, 52 315,-
125 107 WW

2 Modisches Rundhals-Shirt von **PERSONA BY MARINA RINALDI**: mit 3/4-Arm. Lässiger Karo-Look auf dem gewebten Vorderteil in 100% Polyester. Das Rückteil und die Ärmel in bequemem Jersey aus 67% Viskose, 29% Polyacryl, 4% Polyester. Mit überschnittener Schulter. Länge in Größe 42 ca. 62 cm. Handwäsche. Farben Schwarz/Multicolor. 38/40, 42/44, 46/48, 50/52, 54/56 155,-
858 241 WW

3 5-Pocket-Jeans von **PERSONA BY MARINA RINALDI**: diese Farbe ist der absolute Trend! Klassisch geschnittene Jeans mit schmalem Bein in normaler Leibhöhe, die sich toll kombinieren lässt. Das elastische, hochwertige Material ist bequem und formstabil. Ohne Gürtel. 90% Baumwolle, 8% Polyester, 2% Elasthan. Außenbeinlänge in Größe 42 ca. 100 cm. Fußweite ca. 37 cm. Maschinenwaschbar. Farbe Camel. 40, 42, 44, 46, 48, 50, 52 135,-
614 845 WW



4 Kurzmantel von **PERSONA BY MARINA RINALDI**: Diese Farbe ist der absolute Fashionstar – genauso wie die schöne ausgestellte Form! Modischer, erstklassig verarbeiteter, gewebter Mantel in angenehm wärmendem, weichem Material-Mix in 50% Wolle, 40% Polyester, 10% sonstige Fasern. Mit verdeckter Knopfleiste und praktischen Taschen. Länge in Größe 42 ca. 78 cm. Chemische Reinigung. Farbe Camel. 40, 42, 44, 46, 48, 50, 52 319,-
125 123 WW

5 Strickjacke von **PERSONA BY MARINA RINALDI**: edel verarbeitete Jacke in frischer Farbe mit festlichem Glitzer-Effekt. Die elegante Jacke lässt sich mit einem Knopf am V-Ausschnitt verschließen. In 70% Viskose, 15% Polyamid, 15% Metallfaser. Länge in Größe 42 ca. 70 cm. Handwäsche. Farbe Aqua. 38/40, 42/44, 46/48, 50/52, 54/56 185,-
858 233 WW



1
2

1 Strickjacke von ELENA MIRO: mit 1/1-Arm. Die hochwertige Garnmischung veredelt diese außergewöhnlich schöne Jacke. In gerader, verschlussloser, etwas längerer Form. Wohlig-warm und kuschlig-weich. In 80% Wolle, 13% Polyester, 7% Metallfaser. Länge in Größe 42 ca. 80 cm. Handwäsche. Farbe Oliv.
40/42, 44/46, 48/50, 52/54 199,-
861 537 WW

2 Rundhals-Shirt von ELENA MIRO: mit 1/1-Arm. Attraktiver Style für viele Gelegenheiten! Raffiniertes Shirt mit feingezeichnetem Blumen-Print auf der gewebten Vorderseite aus 100% Viskose. Das Rückteil sowie die Ärmel sind aus komfortablem, bequemem Jersey in 96% Viskose, 4% Elasthan. Die Bordüre mit den filigranen Blumen in Kontrastfarbe macht den Look komplett. Länge in Größe 42 ca. 70 cm. Maschinenwaschbar. Farben Oliv/Multicolor.
40/42, 44/46, 48/50, 52/54 119,-
861 529 WW

3 Steppjacke von ELENA MIRO: exquisite Verbindung aus Funktion und Fashion! In gerader, sehr moderner Form, die mittels der Reißverschlüsse in eine attraktive A-Form verwandelt werden kann. Wunderbar warm durch hochwertige Daunenfüllung. Mit abnehmbarer Kapuze und 2-Wege-Reißverschluss. 100% Polyester. Futter 100% Polyester. Länge in Größe 42 ca. 69 cm. Maschinenwaschbar. Farbe Kiwi.
40, 42, 44, 46, 48, 50, 52, 54 449,-
127 431 WW





5



6

4 Webschal von ELENA MIRO: in harmonischer Farbgebung. Weich, leicht glänzend und sehr angenehm auf der Haut. 100% Modal. Maße ca. 188x98 cm. Farben Oliv/Multicolor.

355 396 WW

99,95

5 Bluse von ELENA MIRO: mit 1/1-Arm. Weiße Blusen sind universell einsetzbar und daher unverzichtbar! Hochwertig verarbeitet mit dekorativem Glitzer-Streifenband auf dem Untertritt der Knopfleiste, das durch den geöffneten Hemdkragen bestens zur Geltung kommt und sich auf der Ärmelmanschette wiederholt. Gerundeter Saum mit Seitenschlitzen. In 60% Baumwolle, 40% Elastomultiester. Länge in Größe 42 ca. 73 cm. Handwäsche. Farbe Weiß.

40, 42, 44, 46, 48, 50, 52, 54

179,-

713 586 WW

3

4



4

6 Mesh-Shirt von ELENA MIRO: mit 1/1-Arm. Festliche Eleganz durch den opulenten Blumen-Print auf hauchzartem, leicht transparentem Mesh. In 95% Polyester, 5% Elasthan. Der Body ist blickdicht gefüttert in 100% Polyamid. Länge in Größe 42 ca. 67 cm. Maschinenwaschbar. Farbe Multicolor.

40/42, 44/46, 48/50, 52/54

139,-

861 503 WW

1



2



DORISSTREICH.

1 Bluse von DORIS STREICH: mit 1/1-Arm zum Krempeln auf 3/4-Arm. Legerer Chic mit ausdrucksvollem Schriftzug-Print zeigt Ihren Stil! In längerer, legerer Form mit V-Ausschnitt und Seitenschlitzen. Jedes Teil ein Unikat. 100% Viskose. Länge in Größe 42 ca. 75 cm. Maschinenwaschbar. Farben Schwarz/Weiß.
40, 42, 44, 46, 48, 50, 52, 54, 56 99,95
714 090 WW

2 Pullover-Shirt von DORIS STREICH: mit 1/1-Arm. Komfortabler Jersey-Jacquard in modischer Long-Form. Ein schmeichelhaftes Lieblingsstück im modischem Hahnentritt-Dessin mit vorteilhaft streckenden, schwarzen Einsätzen in 49% Modal, 49% Baumwolle, 2% Elasthan. Leicht ausgestellte Form. Jedes Teil ein Unikat. 54% Viskose, 41% Polyester, 5% Elasthan. Länge in Größe 42 ca. 87 cm. Maschinenwaschbar. Farben Schwarz/Grau.
40, 42, 44, 46, 48, 50, 52, 54, 56 119,95
861 641 WW

3 Sweatshirt von DORIS STREICH: Sportives Shirt mit modischen Details wie zu Beispiel die schwarzen Jersey-Einsätze am Ärmel aus 49% Modal, 49% Baumwolle, 2% Elasthan, die dekorativen breiten Bänder mit geprägtem Schriftzug am Ausschnitt und die Chiffon-Kante am Saum aus 100% Polyester. Softer Jersey-Jacquard aus 54% Viskose, 41% Polyester, 5% Elasthan. Jedes Teil ein Unikat. Länge in Größe 42 ca. 72 cm. Maschinenwaschbar. Farben Schwarz/Grau.
40, 42, 44, 46, 48, 50, 52, 54, 56 119,95
861 658 WW

4 Shirt von DORIS STREICH: mit 1/1-Arm. Außergewöhnliches Basic-Teil mit besonderem Reißverschluss-Detail am Rundhals-Ausschnitt. Vorteilhafte ausgestellte Form. 96% Viskose, 4% Elasthan. Länge in Größe 42 ca. 82 cm. Maschinenwaschbar. Farbe Schwarz.
40, 42, 44, 46, 48, 50, 52, 54, 56 79,95
864 678 WW

5 Bluse von DORIS STREICH: mit 1/1-Arm zum Krempeln auf 3/4-Arm. Lässige Hahnentritt-Bluse in modisch weiter, gerader Form. Rundhals-Ausschnitt mit Schlitz sowie Seitenschlitzen und einem modischen Streifen-Band am Krempelärmel. Jedes Teil ein Unikat. 100% Viskose. Länge in Größe 42 ca. 75 cm. Maschinenwaschbar. Farben Schwarz/Grau.
40, 42, 44, 46, 48, 50, 52, 54, 56 99,95
861 628 WW

3



1



1 Gehrock von STEINBOCK: Samt ist sehr weich, luxuriös und schimmert wunderbar! Hochwertig verarbeitet, in eleganter und figurfreundlicher Schnittführung und aufwendig verarbeiteten Teilungsnahten. Stilecht und hochwertig – attraktiver Gehrock mit Schmuckknöpfen, Pattentaschen im Vorderteil, kleinem Stehkragen und Schlitz im Rückteil. 100% Baumwolle. Aufwendiges Jaquard-Futter im Paisley-Dessin in 52% Polyester, 48% Viskose. Die Länge in Größe 42 ca. 87 cm. Chemische Reinigung. Farbe Dunkelpetrol. 40, 42, 44, 46, 48, 50, 52, 54, 56 399,95
107 105 WW

2 Gehrock von STEINBOCK: edler Alpenchic mit außergewöhnlichem Struktur-Gewebe – herausragendes Handwerk! Äußerst hochwertig und fein gearbeiteter Gehrock mit Steh- und Reverskragen, einer Knopfleiste mit wunderschön verzierten Metallknöpfen und feiner Samt-Paspelierung an den Taschen. Schlitz im Rückenteil. 83% Wolle, 15% Polyester, 2% Elasthan. Aufwendig bedrucktes Futter in 100% Polyester. Länge in Größe 42 ca. 85 cm. Chemische Reinigung. Farbe Anthrazit. 40, 42, 44, 46, 48, 50, 52, 54, 56 399,95
107 110 WW

2

2

3 ②





STEINBOCK®

TYROL / AUSTRIA



OEKO-TEX®
STANDARD 100
VERZEBEHÖRTEN
WIRTSCHAFTS
WIRTSCHAFTS



ANNA
AURA

4



3 ①

②



PETER HAHN

3 Gürtel von PETER HAHN: aus edlem Veloursleder mit einer wunderschön gestalteten, altsilberfarbenen Koppelschließe mit Ornamenten. Breite ca. 3 cm.

In 2 Farben.

75, 85, 95, 105

49,95

373 035 WW Marine ①

348 196 WW Grau ②

4 Bluse von ANNA AURA: mit 1/1-Arm. Modisch mit filigranem Paisley-Print – hier ist jedes Teil einzigartig schön! Mit dekorativem Band neben der Knopfleiste. Kühler, sehr angenehmer Griff, leicht glänzend und schmeichelnd weich. 100% Viskose, aus nachhaltiger Forstwirtschaft und nachhaltigem Herstellungsprozess. Zertifiziert nach Standard 100 by OEKO-TEX®. Länge in Größe 42 ca. 68 cm. Maschinenwaschbar.

Farben Ecrü/Multicolor.

40, 42, 44, 46, 48, 50, 52, 54, 56

99,95

710 921 WW



1

4

3 ①



1 ①



BABSIE

KOMFORTBUND

- Normale Leibhöhe
- Weiter Oberschenkel

Alle Modelle auf dieser Seite:



2 ②



BABSIE

KOMFORTBUND

- Normale Leibhöhe
- Weiter Oberschenkel



1 ①

1 Jeans von KJBRAND: Modell BABSIE STRAIGHT LEG mit normaler Leibhöhe, weitem Oberschenkel und geradem Bein. Superbequem durch Stretch-Denim mit cooler Waschung und elastischem Bund mit Gürtelschlaufen. Ohne Gürtel. 98% Baumwolle, 2% Elasthan. Schrittlänge in Größe 42 ca. 81 cm, in Kurzgröße 21 ca. 75 cm. Fußweite ca. 44 cm. Maschinenwaschbar. In 4 Farben.

N: 40, 42, 44, 46, 48, 50, 52, 54, 56

K: 20, 21, 22, 23, 24, 25, 26 99,95

606 304 WW Dark blue denim ①

607 088 WW Bordeaux ②

606 254 WW Pflaume ③

607 085 WW Dark grey ④

2 Jeans von KJBRAND: Passform BABSIE mit normaler Leibhöhe, weitem Oberschenkel sowie geradem Bein. 5-Pocket-Schnitt mit elastischer Bundeinlage. Ohne Gürtel. 86% Baumwolle, 10% Polyester, 4% Elasthan. Die Schrittlänge in Normalgröße 42 ca. 81 cm, in Kurzgröße 21 ca. 75 cm. Fußweite ca. 44 cm. Dieses Modell fällt weit aus, bestellen Sie Ihre Jeans bitte eine Größe kleiner als Ihre normale Größe. Maschinenwaschbar. In 5 Farben.

N: 40, 42, 44, 46, 48, 50, 52, 54, 56

K: 20, 21, 22, 23, 24, 25, 26, 27 99,95

626 267 WW Dark blue denim ①

626 260 WW Bleached denim ②

626 275 WW Weiß ③

626 259 WW Hellgrau ④

626 096 WW Schwarz ⑤



3 ②

4 ①

BETTY CS



KOMFORTBUND

- Normale Leibhöhe
- Schlanker Oberschenkel

BETTY CS



KOMFORTBUND

- Normale Leibhöhe
- Schlanker Oberschenkel

3 Jeans von KJBRAND: Passform BETTY CS mit normaler Leibhöhe, schlankem Oberschenkel und schmalen Bein. 5-Pocket-Schnitt mit elastischer Bundeinlage. Ohne Gürtel. 86% Baumwolle, 10% Polyester, 4% Elasthan. Schrittlänge in Normalgröße 42 ca. 79 cm, in Kurzgröße 21 ca. 73 cm. Die Fußweite ca. 32 cm. Maschinenwaschbar. In 4 Farben.

N: 40, 42, 44, 46, 48, 50, 52, 54, 56

K: 20, 21, 22, 23, 24, 25, 26, 27 99,95

626 245 WW Dark blue denim ①

626 242 WW Bleached denim ②

626 252 WW Weiß ③

631 267 WW Schwarz ⑤

4 Jeans von KJBRAND: Passform BETTY CS mit normaler Leibhöhe, schlankem Oberschenkel und einem geraden Bein. 5-Pocket-Schnitt mit elastischer Bundeinlage. Ohne Gürtel. 86% Baumwolle, 10% Polyester, 4% Elasthan. Schrittlänge in Normalgröße 42 ca. 81 cm, in Kurzgröße 21 ca. 75 cm. Fußweite ca. 40 cm. Maschinenwaschbar. In 3 Farben.

N: 40, 42, 44, 46, 48, 50, 52, 54, 56

K: 20, 21, 22, 23, 24, 25, 26, 27 99,95

624 478 WW Dark blue denim ①

624 445 WW Bleached denim ②

626 093 WW Schwarz ⑤

DENIM FAVORITES
4 PASSFORMEN, in bis zu 5 WASCHUNGEN

KJBRAND®

PH

PETER HAHN

Modelle 1-3: seidig-schimmernd und unübertroffen weich! Lassen Sie sich verwöhnen von Maschen, die Sie sanft umgarnen! Diese Modelle tragen sich herrlich angenehm und sehen einfach umwerfend aus! 55% Seide, 45% Kaschmir. Wir empfehlen Handwäsche.

3 Modelle in je 8 Farben.

1 Cardigan von PETER HAHN – Modell CARO mit 1/1-Arm. Ein hochwertiges, edles Jäckchen in locker und lässig fallender, verschlussloser Form mit Stehkragen im Nacken. Länge ca. 68 cm.

36, 38, 40, 42, 44, 46, 48, 50, 52 139,95

830 151 WW Dunkelbraun-Melange ①

801 590 WW Mango ②

894 140 WW Grau-Melange ③

894 154 WW Rot-Melange ④

894 157 WW Tannengrün-Melange ⑤

837 070 WW Terra ⑥

899 914 WW Jeansblau-Melange ⑦

894 147 WW Schwarz ⑧

2 Rundhals-Pullover von PETER HAHN mit 1/2-Arm. Leicht taillierte Form mit Tubularabschlüssen. Länge ca. 62 cm.

36, 38, 40, 42, 44, 46, 48 99,95

830 169 WW Dunkelbraun-Melange ①

801 624 WW Mango ②

895 276 WW Grau-Melange ③

895 250 WW Rot-Melange ④

895 279 WW Tannengrün-Melange ⑤

837 138 WW Terra ⑥

899 917 WW Jeansblau-Melange ⑦

895 261 WW Schwarz ⑧

1 ⑥

2 ⑥



♡
Luxury
Feeling

Unsere Empfehlung
für Sie!

119,95

Mode-Statement –
seidenweich und
kaschmirzart

3 Rundhals-Pullover von PETER HAHN mit 3/4-Arm.
Moderner, etwas längerer Style mit gerundetem Saum,
Rippenabschlüssen und Seitenschlitzen. Länge ca. 68 cm.
36, 38, 40, 42, 44, 46, 48, 50, 52 119,95
830 232 WW Dunkelbraun-Melange ①
801 712 WW Mango ②
803 429 WW Grau-Melange ③
803 445 WW Rot-Melange ④
803 254 WW Tannengrün-Melange ⑤
830 356 WW Terra ⑥
803 448 WW Jeansblau-Melange ⑦
906 365 WW Schwarz ⑧

3 ⑤

1-3 ①



1 ⑤

1 Rollkragen-Pullover von PETER HAHN – Modell TAMARA mit 1/1-Arm, einem formstabil gerippten, halsfernen Kragen und Armabschlüssen in Rippenstrick. In figurschmeichelnder Silhouette, mit seitlichen Schlitzern. In 55% Seide, 45% Kaschmir. Länge ca. 65 cm. Handwäsche. In 6 Farben.
36, 38, 40, 42, 44, 46, 48, 50, 52 129,95
832 207 WW Grau-Melange ①
892 703 WW Wollweiß ②
892 711 WW Rot ③
801 050 WW Jeansblau-Melange ④
892 706 WW Tannengrün-Melange ⑤
892 730 WW Marine ⑥

2 Stehbund-Pullover von PETER HAHN – Modell SABRINA mit 1/1-Arm. Er liegt weich am Hals und schließt schön ab. Auch unter Kostümjacken ist er ein eleganter Kombi-Tipp. Mit einem Stehbund-Kragen und formstabilen Rippenabschlüssen. Material 55% Seide, 45% Kaschmir. Länge ca. 65 cm. Handwäsche. In 6 Farben.
36, 38, 40, 42, 44, 46, 48, 50, 52 129,95
832 147 WW Grau-Melange ①
892 778 WW Wollweiß ②
892 794 WW Rot ③
801 129 WW Jeansblau-Melange ④
892 789 WW Tannengrün-Melange ⑤
892 810 WW Marine ⑥

3 Polo-Pullover von PETER HAHN – Modell PIA: der sportive Klassiker mit 1/1-Arm! Vorteilhafte Länge mit kurzen Seitenschlitzern. Mit Ton-in-Ton-Knöpfen an der Knopfleiste. 55% Seide, 45% Kaschmir. Länge ca. 65 cm. Handwäsche. In 5 Farben.
36, 38, 40, 42, 44, 46, 48, 50, 52 139,95
832 170 WW Grau-Melange ①
892 748 WW Rot ③
801 118 WW Jeansblau-Melange ④
892 745 WW Tannengrün-Melange ⑤
892 763 WW Marine ⑥



PH

PETER HAHN

2 ②

3 ④

MODERNE SCHLUPF-HOSEN IN UNI UND MIT SNAKE-PRINT



1 ④

2 ④



- Erweiterte Taillenweite, bequeme Bauch-Partie
- Reduzierte Hüftweite
- Extra schlanker Oberschenkel

- Schlupf-Form
- Komfortabler Jersey
- Bi-elastisch
- Formstabil

Modelle 1+2: Jersey-Schlupf-Hosen in 2 Längen in der Passform SYLVIA mit rundum elastischem Bund, bequemer Bauch-Partie, reduzierter Hüftweite und extraschlankem Oberschenkel. Optisch streckende Längsnähte zaubern eine attraktive Silhouette. Die figurnah geschnittenen Schlupf-Hosen aus bi-elastischem Jersey sind bequem und trendig zugleich – durch den hohen Stretch-Anteil machen sie jede Bewegung mit und sitzen tadellos! In 67% Viskose, 29% Polyamid, 4% Elasthan. Maschinenwaschbar.

1 Knöchellange Jersey-Schlupf-Hose von PETER HAHN: die Schrittlänge in Normalgröße ca. 74 cm, in Kurzgröße ca. 69 cm. Die Fußweite ca. 30 cm, mit kleinen Saumschlitzchen.

In 4 Farben.

N: 36, 38, 40
K: 18, 19, 20 59,95

N: 42, 44, 46
K: 21, 22, 23 65,95

N: 48, 50, 52
K: 24 69,95

650 234 WW Anthrazit-Melange ①

650 070 WW Marine ②

650 237 WW Braun ③

650 203 WW Schwarz ④

2 7/8-Jersey-Schlupf-Hose von PETER HAHN: die Schrittlänge in Normalgröße ca. 64 cm, in Kurzgröße ca. 59 cm. Die Fußweite ca. 30 cm.

In 4 Farben.

N: 36, 38, 40
K: 18, 19, 20 59,95

N: 42, 44, 46
K: 21, 22, 23 65,95

N: 48, 50, 52
K: 24 69,95

632 466 WW Anthrazit-Melange ①

632 383 WW Marine ②

613 649 WW Braun ③

632 490 WW Schwarz ④

1+2 ①



Comfort

3 Knöchellange Schlupf-Hose von PETER HAHN mit Biesen. Passform SYLVIA. Superelastischer Techno-Stretch mit Snake-Print garantiert höchsten Tragekomfort, besten Sitz und eine moderne Optik! 90% Polyester, 10% Elasthan. Die Schrittlänge in Normalgröße ca. 70 cm, in Kurzgröße ca. 66 cm. Die Fußweite ca. 30 cm. Maschinenwaschbar. In 2 Farbstellungen.

N: 36, 38, 40, 42, 44, 46, 48, 50, 52

K: 18, 19, 20, 21, 22, 23, 24 79,95

615 179 WW Schwarz/Grau ①

615 310 WW Schwarz/Braun ②



3 ②



- Erweiterte Taillenweite, bequeme Bauch-Partie
- Reduzierte Hüftweite
- Extra schlanker Oberschenkel

3 ①



- Schlupf-Form
- Techno-Stretch
- Snake-Print

Alle Modelle auf dieser Seite:



Unsere Empfehlung für Sie!

79,95

Bequeme Schlupf-Hose im angesagten Animal-Look



1+2 ⑥

Modelle 1+2: extrem weich, superelastisch, chic und bequem – auch für die Reise ideal. Schlupf-Hosen in 2 Passformen aus hochelastischem Denim „Super Dynamic“ mit einem bequemen Jersey-Bund, angedeutetem Reißverschluss, 2 Taschen und praktischer Münztasche. 78% Baumwolle, 18% Polyester, 4% Elasthan. Maschinenwaschbar.

2 Modelle in je 7 Farben.

1 „ProForm Slim“-Jeans von RAPHAELA BY BRAX – Modell PAMINA mit mehr Bundweite, schmalem Oberschenkel und flachem Gesäß. Schrittlänge in Normalgröße ca. 80 cm, in Kurzgröße ca. 74 cm. Fußweite ca. 36 cm.

- N: 36, 38, 40
K: 18, 19, 20 99,95
N: 42, 44, 46, 48, 50, 52
K: 21, 22, 23, 24 109,95
- 605 741 WW Dark blue denim ①
 - 605 550 WW Khaki denim ②
 - 605 576 WW Dunkelbraun denim ③
 - 605 942 WW Anthrazit denim ④
 - 605 686 WW Haselnuss denim ⑤
 - 623 689 WW Blue denim ⑥
 - 605 717 WW Schwarz denim ⑦

2 „Comfort Plus“-Jeans von RAPHAELA BY BRAX – Modell CARINA mit bequemem Bund, mehr Hüftweite und weitem Oberschenkel. Schrittlänge in Normalgröße ca. 80 cm, in Kurzgröße ca. 74 cm. Fußweite ca. 38 cm.

- N: 36, 38, 40
K: 18, 19, 20 99,95
N: 42, 44, 46, 48, 50, 52
K: 21, 22, 23, 24 109,95
- 623 835 WW Dark blue denim ①
 - 605 728 WW Khaki denim ②
 - 605 758 WW Dunkelbraun denim ③
 - 606 004 WW Anthrazit denim ④
 - 605 801 WW Haselnuss denim ⑤
 - 623 850 WW Blue denim ⑥
 - 623 827 WW Schwarz denim ⑦

Alle Modelle auf dieser Seite:



SUPER DYNAMIC



- Schlanker Oberschenkel
- Mehr Bundweite
- Flaches Gesäß



- Weiter Oberschenkel
- Mehr Hüftweite

- Schlupf-Hosen in 5-Pocket-Optik
- Weicher Jersey-Bund



1+2 ①

„SUPER DYNAMIC“-JEANS UND „PUSH-UP“-ZAUBER-JEANS IN 2 FORMEN

RAPHAELA

BY BRAX



4 Zauber-Jeans von RAPHAELA BY BRAX –
Modell CAREN in der Passform „Comfort Plus“
mit weitem Oberschenkel und mehr Hüftweite.
Ohne Gürtel. Schrittlänge in Normalgröße ca. 80 cm,
in Kurzgröße ca. 74 cm. Fußweite ca. 34 cm.

N: 36, 38, 40
K: 18, 19, 20 99,95
N: 42, 44, 46, 48, 50, 52
K: 21, 22, 23, 24 109,95
606 023 WW Haselnuss denim ①
606 095 WW Terra denim ②
606 080 WW Dunkelbraun denim ③
606 335 WW Grau denim ④
633 274 WW Dark blue denim ⑤
633 282 WW Blue denim ⑥
633 266 WW Schwarz denim ⑦



3+4 ③

Modelle 3+4: feminine, softe Wohlfühl-Hosen
in moderner, figurschmeichelnder Optik. Aus
authentischem „Super Dynamic“-Denim mit
moderner Waschung. 5-Pocket-Form mit „Push-
up“-Funktion im Gesäßbereich. 82% Baum-
wolle, 14% Polyamid, 4% Elasthan. Maschinen-
waschbar.

Wir empfehlen, diese Modelle eine Größe
kleiner zu bestellen.

2 Modelle in je 7 Farben.

3 „ProForm S Super Slim“-Zauber-Jeans von
RAPHAELA BY BRAX – Modell LEA mit super-
schlankem Oberschenkel, hochelastischem Bund mit
Gürtelschlaufen und einem schmalen Bein. Ohne
Gürtel. Schrittlänge in Normalgröße ca. 80 cm, in
Kurzgröße ca. 74 cm. Fußweite ca. 32 cm.

N: 36, 38, 40
K: 18, 19, 20 99,95
N: 42, 44, 46, 48, 50, 52
K: 21, 22, 23, 24 109,95
605 808 WW Haselnuss denim ①
605 980 WW Terra denim ②
605 819 WW Dunkelbraun denim ③
606 296 WW Grau denim ④
623 978 WW Dark blue denim ⑤
623 983 WW Blue denim ⑥
623 903 WW Schwarz denim ⑦

SUPER DYNAMIC



- Superschlanker Oberschenkel
- Mehr Bundweite
- Flaches Gesäß



- Weiter Oberschenkel
- Mehr Hüftweite

- Hochelastischer Denim
- Feminine, softe Wohlfühl-Hose

PH**PETER HAHN**

PRAKTISCHE SCHLUPF-JEANS

**1** ②

1 Schlupf-Jeans von PETER HAHN aus Sweat-Denim. Passform BARBARA. Das innovative, weiche und elastische Material verbindet die Jeans-Optik mit dem Tragekomfort einer Sweat-Hose. Ein echter Figurschmeichler mit Rundum-Gummibund, angedeuteten Taschen im Vorderteil, „echten“ Gesäßtaschen und streckenden Längsteilungsnähten seitlich. 98% Baumwolle, 2% Elasthan. Schrittlänge in Normalgröße ca. 78 cm, in Kurzgröße ca. 73 cm. Fußweite ca. 32 cm. Maschinenwaschbar. In 5 Farben.

N: 36, 38, 40, 42, 44, 46, 48, 50, 52

K: 18, 19, 20, 21, 22, 23, 24 59,95

625 160 WW Grau denim ①

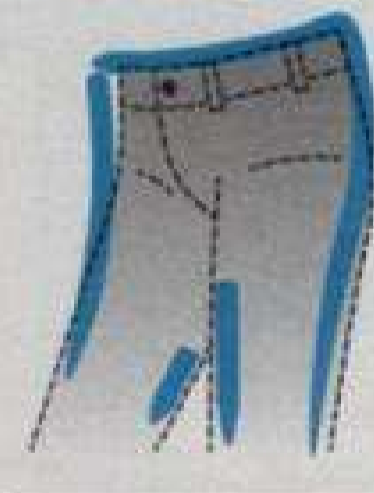
612 689 WW Blue denim ②

625 205 WW Bleached denim ③

612 708 WW Dark blue denim ④

612 716 WW Black denim ⑤

Alle Modelle auf
dieser Seite:

**BARBARA**

- Erweiterte Taillenweite, bequeme Bauch-Partie
- Normale Hüftweite
- Schlank im Oberschenkel

- Schlupf-Form
- Sweat-Denim
- Streckende Teilungsnähte



2 Schlupf-Jeans von PETER HAHN: Passform SYLVIA mit erweiterter Taillenweite, bequemer Bauch-Partie, reduzierter Hüftweite und extra schlankem Oberschenkel. Sportlich, trendig, lässig! Ein neuer Hosen-Star in der Optik einer 4-Pocket-Jeans mit Tragekomfort und Bewegungsfreiheit einer Sweat-Hose. Aus Sweat-Denim mit Gummiband, Gürtelschlaufen und angeedeutetem Reißverschluss. Ohne Gürtel. 98% Baumwolle, 2% Elasthan. Schrittlänge in Normalgröße ca. 80 cm, in Kurzgröße ca. 76 cm. Fußweite ca. 30 cm. Maschinenwaschbar. In 4 Farben.

N: 36, 38, 40, 42, 44, 46, 48, 50, 52

K: 18, 19, 20, 21, 22, 23, 24 89,95

610 132 WW Grau denim ①

610 256 WW Dark blue denim ②

610 253 WW Schwarz denim ③

610 121 WW Blue denim ④

Unsere Empfehlung
für Sie!

89,95

Trendige Sweat-Jeans
in Denim-Optik



- Erweiterte Taillenweite, bequeme Bauch-Partie
- Reduzierte Hüftweite
- Extra schlanker Oberschenkel

- Schlupf-Form
- Sweat-Denim
- Optimale Bewegungsfreiheit

2 ④

BRAX
FEEL GOOD

MODERN UND NACHHALTIG JEANS AUS BLUE PLANET-DENIM



1+2 ①

„SAVE THE BLUE PLANET“: Das innovative Denim-Programm von BRAX FEEL GOOD reduziert den Wasserverbrauch in der Herstellung dank modernster Technologien. Weniger Wasser und Energie, aber nicht weniger authentisch. Gut für die Umwelt – cool für das Outfit! Durch neue Waschverfahren wird eine erhebliche Reduzierung des Wasser- und Energieverbrauchs möglich. BRAX FEEL GOOD zeigt, dass bewusster Umgang mit natürlichen Ressourcen und organisch abbaubaren Chemikalien mit dem Anspruch an zeitgemäße Mode vereinbar sind. BLUE PLANET-Denim ist biologisch abbaubar und verwöhnt mit weichem Griff sowie einem optimalen Tragekomfort.

Modelle 1+2: Passform-Jeans für jede Figur im 5-Pocket-Schnitt aus BLUE PLANET-Denim in 64% Baumwolle, 11% Viskose, 23% Polyester, 2% Elasthan. Maschinenwaschbar.

2 Modelle in je 7 Farben.

1 Exklusiv für PETER HAHN!

„Feminine Fit“-Jeans von BRAX FEEL GOOD – Modell NICOLA in bequemer Passform mit etwas weiterem Oberschenkel und höherer Leibhöhe. Ohne Gürtel. Die Schrittlänge in Normalgröße ca. 81 cm, in Kurzgröße ca. 75 cm. Die Fußweite ca. 38 cm.

N: 36, 38, 40, 42, 44, 46, 48, 50, 52

K: 18, 19, 20, 21, 22, 23, 24 99,95

604 630 WW Dark blue denim ①

627 349 WW Blue denim ②

604 689 WW Black denim ③

605 108 WW Mokka denim ④

605 105 WW Terra denim ⑤

605 090 WW Maisgelb denim ⑥

604 819 WW Grau denim ⑦

2 Exklusiv für PETER HAHN!

„Slim Fit“-Jeans von BRAX FEEL GOOD – Modell MARY mit schmalen Oberschenkel sowie moderner Leibhöhe. Ohne Gürtel. Die Schrittlänge in Normalgröße ca. 82 cm, in Kurzgröße ca. 76 cm. Die Fußweite ca. 34 cm.

N: 36, 38, 40, 42, 44, 46, 48, 50, 52

K: 18, 19, 20, 21, 22, 23, 24 89,95

605 207 WW Dark blue denim ①

628 415 WW Blue denim ②

605 355 WW Black denim ③

605 485 WW Mokka denim ④

605 477 WW Terra denim ⑤

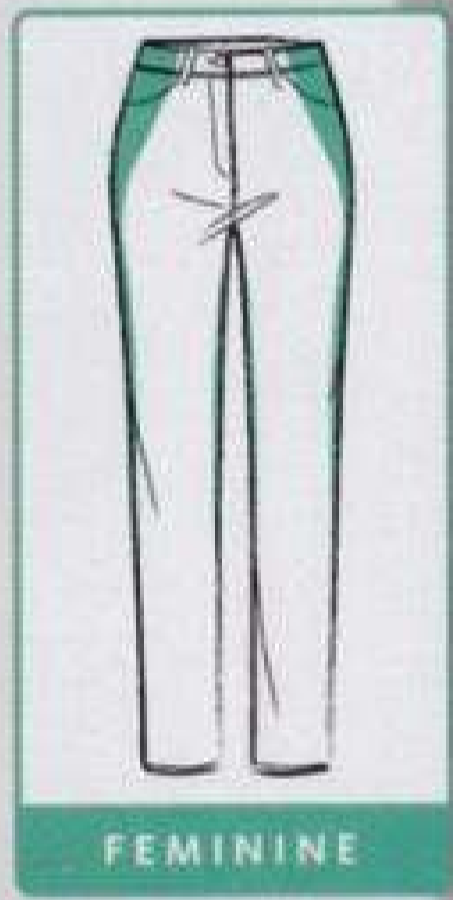
605 462 WW Maisgelb denim ⑥

605 378 WW Grau denim ⑦

Alle Modelle auf
dieser Seite:



1 ⑤



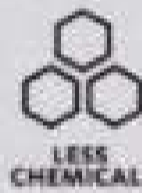
- Etwas weiterer Oberschenkel
- Etwas höhere Leibhöhe



BLUE PLANET



LESS WATER

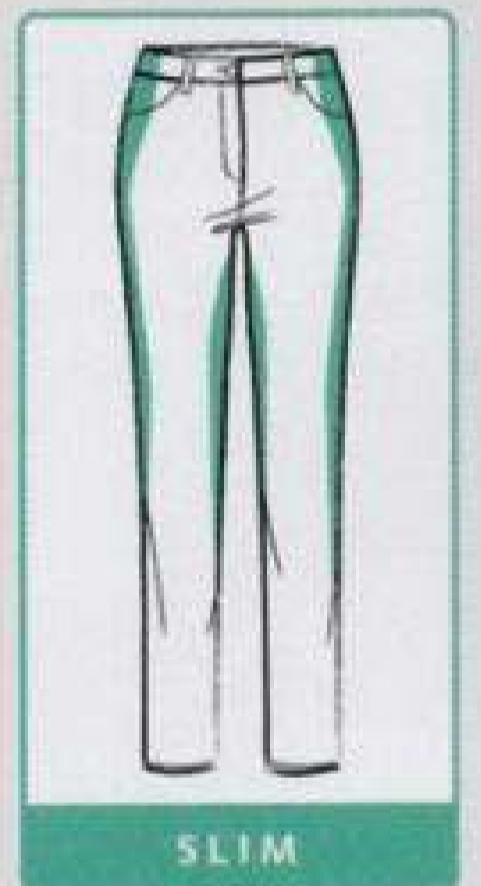


LESS CHEMICALS



LESS ENERGY

2 ⑥



- Schmalere Oberschenkel
- Etwas höhere Leibhöhe

„SAVE THE BLUE PLANET“

Denim aus nachhaltiger Produktion mit weniger Wasser, weniger Chemikalien, weniger Energie.



ANNA
AURA

1 Shirt von ANNA AURA: mit 3/4-Arm. Hochaktuell und figurschmeichelnd zugleich! Weich fallend und ganz leger aus farbrillantem Viskose-Jersey mit gedoppeltem Vorderteil mit einer oberen, kürzeren Lage. 95% Viskose, 5% Elasthan. Länge in Größe 42 ca. 68 cm. Maschinenwaschbar. In 5 Farben.

40, 42, 44, 46, 48, 50, 52, 54, 56 59,95

845 456 WW Rot ①

844 152 WW Marine ②

847 269 WW Petrol ③

813 066 WW Burgund ④

844 780 WW Schwarz ⑤



1 ③

DE 480246 Große Größen | im Danke HW20 Gültig bis 31.12.2020.



0800-7 444 555
peterhahn.de

Kostenloser 24-Std.-I

Mode online shoppe

КАТАЛОГ
ЦЕНТР

Одежда по каталогам из Европы
www.catalogcenter.ru

PETER HAHN GmbH · Peter-Hahn-Platz 1 · 73650 Winterbach · service@