

Oryginalne części Ford

Ponieważ zależy nam
równie mocno jak Tobie



Feel the difference



Dbamy o Twój Forda

Przywrócenie pierwotnego stanu technicznego po kolizji wymaga nie lada umiejętności i wiedzy. Jest jednak coś, co możesz uczynić, aby Twój Ford znów wyglądał i działał tak, jak gdyby wypadek nigdy się nie zdarzył: zawsze powinieneś stosować oryginalne części Ford. Wiemy, że to Twój samochód – ale to wciąż nasz podopieczny.

Stworzone przez Forda, dla Forda

Kupując części wyprodukowane przez firmę Ford, masz pewność, że będą one wykonane zgodnie z tymi samymi wymogami technicznymi co części montowane fabrycznie. Wybór oryginalnych części Ford to najlepszy sposób, aby zagwarantować tę samą jakość materiałów, tę samą jakość produkcji oraz wytrzymałość i trwałość części w eksploatacji.

Doskonale dopasowane, doskonale wykończone

W niezależnych testach przeprowadzonych przez Stowarzyszenie Badań nad Przemysłem Samochodowym (Motor Industry Research Association – MIRA) oraz KTD GmbH* w imieniu Ford of Europe poddane badaniom nieoryginalne części zamienne często nie pasowały do pojazdu tak dokładnie jak oryginalne części Ford. Były to niewidoczne ubytki oraz odstępy w łączeniach i mocowaniach nadwozia, co oznaczało, że źle zamontowane części trzeba było dopasować, a to znacznie wydłużało czas naprawy i podnosiło jej koszt.

* Szczegółowe wyjaśnienia i pełne wyniki wszystkich testów przeprowadzonych na oryginalnych częściach Ford podano na stronie internetowej www.parts-testing-results.com





Dbamy o bezpieczeństwo Twoje i Twoich bliskich

Oryginalne części Ford są projektowane i testowane jako integralne części samochodu. Ponieważ części nieoryginalne nie są produkowane przez firmę Ford, nie podlegają takim samym gruntownym i wszechstronnym testom. Nie można więc przewidzieć, jak zachowają się w strefie kontrolowanego zgniotu, jak będą pochłaniać siłę uderzenia i w jakim stopniu zapewnią ochronę pieszym w przypadku kontaktu z innymi elementami nadwozia pojazdu.



Dbamy o Twój spokój ducha

Jak możesz się przekonać, czy w Twoim samochodzie zamontowano oryginalne części Ford? To bardzo proste.

Najszybszym sposobem jest sprawdzenie czy na wymienionej części znajduje się znak firmowy. Wiele oryginalnych części Ford jest teraz bardzo wyraźnie oznakowanych charakterystycznym owalnym znakiem handlowym naszej firmy, widocznym nawet po zamontowaniu danej części w pojeździe.

Bardzo wyraźne oznakowanie na masce Forda C-MAX widoczne na zdjęciu powyżej to jeden z wielu przykładów. W książce Twojego pojazdu znajdują się dokładne informacje o miejscu umieszczenia logo Forda na pozostałych elementach nadwozia.

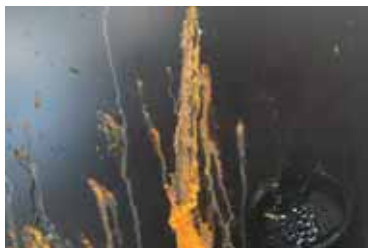
Tak więc po odebraniu swojego samochodu po naprawie wypadkowej możesz mieć pewność, że zamontowano w nim oryginalne części Ford i że Twój samochód wygląda i działa tak, jakby wypadek nigdy się nie zdarzył.

Pamiętaj, że tylko oryginalne części Ford zapewniają ciągłość gwarancji Forda na perforację korozyjną całego pojazdu.

Stosowanie części nieoryginalnych przy naprawie nadwozia unieważnia gwarancję na perforację korozyjną w odniesieniu do każdej części pojazdu, na którą ich zastosowanie może mieć ujemny wpływ. Jest więc oczywiste, że części nieoryginalne nie podlegają gwarancji na części zamienne ani na perforację korozyjną.

Zastosowanie w naprawie części niepasujących do oryginalnych części Ford oznacza zwrócenie klientowi pojazdu mniej bezpiecznego, mniej odpornego na korozję, o niższej wartości rynkowej, co ma istotne znaczenie przy odsprzedaży.

Badania przeprowadzone przez KTD GmbH wspólnie z DEKRA Testing & Inspection GmbH* wykazały, że spośród wszystkich testowanych pokryw komory silnika tylko oryginalna pokrywa wyprodukowana przez firmę Ford była powleczona specjalną warstwą cynku o znacznie lepszych właściwościach antykorozyjnych niż w przypadku pozostałych pokryw. Potwierdzają to wyniki testów przeprowadzonych przez organizację MIRA w 2006 roku.



Tak więc zastosowanie tańszych części nieoryginalnych okazałoby się tak naprawdę znacznie droższe w przypadku konieczności dokonania naprawy gwarancyjnej i zmniejszyłoby tylko wartość Twojego Forda przy odsprzedaży. Nie byłyby więc one wcale tak tanie.

* na ilustracjach pokazano wpływ korozji na oryginalną pokrywę komory silnika Ford oraz pokrywę nieoryginalną po tysiącu godzin testowania przez naniesienie roztworu soli zgodnie z normą DIN EN ISO 9227 NSS. Pełne dane z testów znaleźć można na stronie www.parts-testing-results.com

Wybór właściwych części do Twojego Forda to bardzo ważna decyzja – zarówno dla Twojego Forda, jak i Twojego bezpieczeństwa, spokoju ducha oraz portfela. Tak więc, zanim dokonasz wyboru konkretnych części, przypomnij sobie jeszcze raz wszystkie najważniejsze cechy i zalety oryginalnych części Ford.

Jeśli zależy Ci na wszystkich wymienionych powyżej kwestiach, to zapewne już wiesz, które części wybierzesz.

Części oryginalne Ford:

- mają homologację i pozwalają zachować właściwości pojazdu sprzyjające ochronie pieszych
- pozwalają zachować gwarancję na perforację korozyjną Ford oraz gwarancję na części zamienne Ford
- gwarantują właściwą i skuteczną ochronę antykorozyjną Twojego pojazdu
- gwarantują zachowanie pełnej sprawności pojazdu po naprawie
- pozwalają zachować możliwie najwyższą wartość odsprzedażną pojazdu
- są łatwe do zidentyfikowania dzięki bardzo widocznym i wyraźnym firmowym oznaczeniom Ford na większości części najbardziej narażonych na uszkodzenie

12.2009 POLPL

Informacje zawarte w niniejszej publikacji były poprawne w chwili oddania jej do druku. Należy jednak pamiętać, że firma Ford kieruje się w swoich działaniach polityką ciągłego rozwoju. Z tego też względu firma zastrzega sobie prawo do wprowadzania zmian w specyfikacji technicznej oraz w treści programu bez obowiązku wcześniejszego informowania o tym fakcie.

Ford Polska Sp. z o.o.
Marynarska Business Park
ul. Taśmowa 7
02-677 Warszawa
© Ford Motor Company Limited
12.2009

www.ford.pl

