

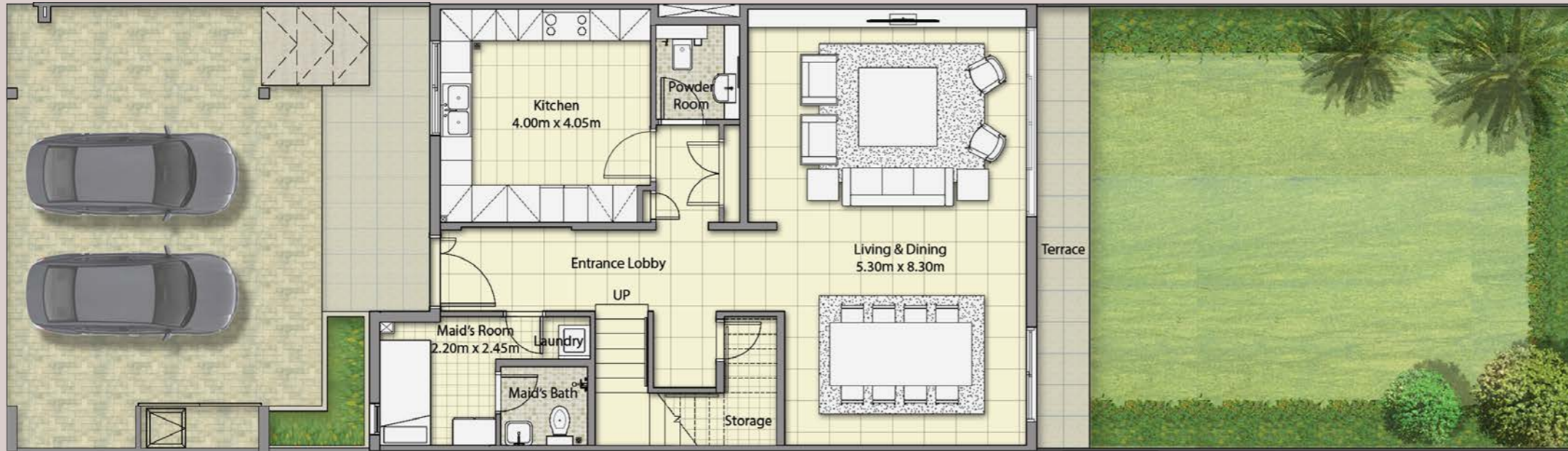


3 BEDROOM + FAMILY LIVING AREA

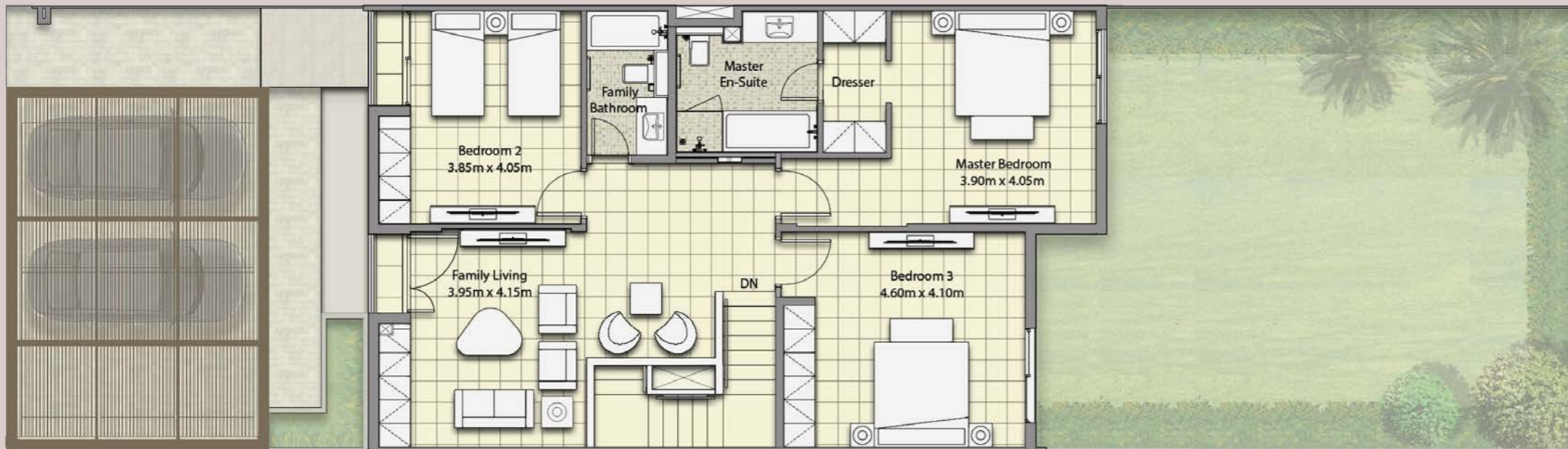
3 غرف + غرفة معيشة العائلة

المعلومات المطبوعة في كتيب الزاهية ومخططات الطوابق لا تمثل عقداً أو جزءاً من أي عقد أو ضمان. المساحات الموضحة تقريبية. كما أن المعلومات الواردة هي للتوضيح أو لأغراض جمالية فقط ويجوز تغييرها دون إخطار مسبق.

The information printed in Al Zahia brochure and floor plans does not constitute a contract, part of a contract or a warranty. The areas shown are approximate. All the information is for illustrative and aesthetic purpose only and may be changed without prior notice.



الطابق الأرضي
Ground Floor



الطابق الأول
First Floor

	SQ.M.	SQ.FT.	
Ground Floor	101.2	1089	الطابق الأرضي
First Floor	105.4	1135	الطابق الأول
Balcony	1.9	20	الشرفة
Carport	34.7	374	موقف السيارات
Total BUA	243.2	2618	إجمالي المساحة المبنية

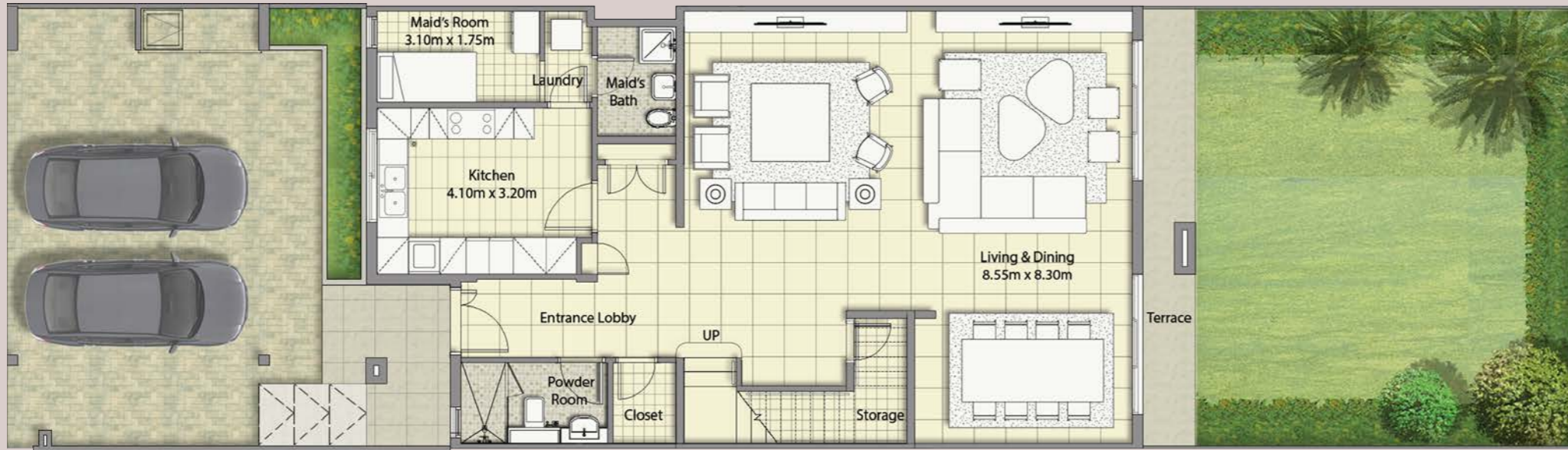


4 BEDROOM

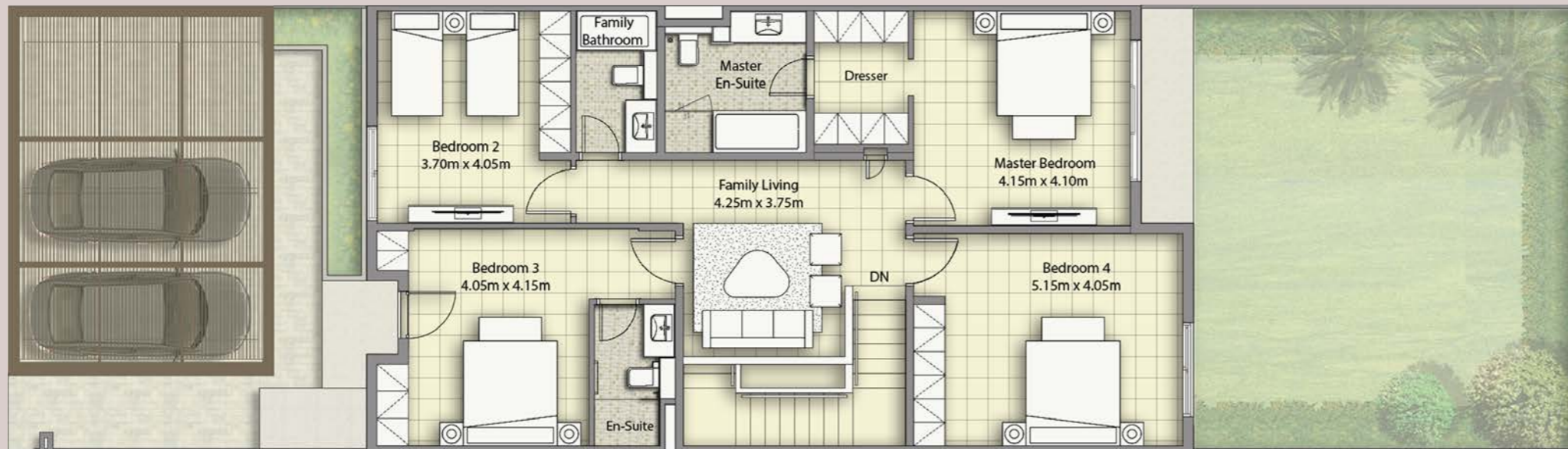
4 غرف

المعلومات المطبوعة في كتيب الزاهية ومخططات الطوابق لا تمثل عقداً أو جزءاً من أي عقد أو ضمان. المساحات الموضحة تقريبية. كما أن المعلومات الواردة هي للتوضيح أو لأغراض جمالية فقط ويجوز تغييرها دون إخطار مسبق.

The information printed in Al Zahia brochure and floor plans does not constitute a contract, part of a contract or a warranty. The areas shown are approximate. All the information is for illustrative and aesthetic purpose only and may be changed without prior notice.



الطابق الأرضي
Ground Floor



الطابق الأول
First Floor

	SQ.M.	SQ.FT.	
Ground Floor	119.9	1291	الطابق الأرضي
First Floor	121.5	1308	الطابق الأول
Carport	34.7	374	موقف السيارات
Total BUA	276.1	2973	إجمالي المساحة المبنية