



COPRECOVID



GOBIERNO *de*
GUATEMALA
DR. ALEJANDRO GIAMMATTEI

Comision Presidencial
COVID-19

Conferencia de prensa

22 de septiembre 2020



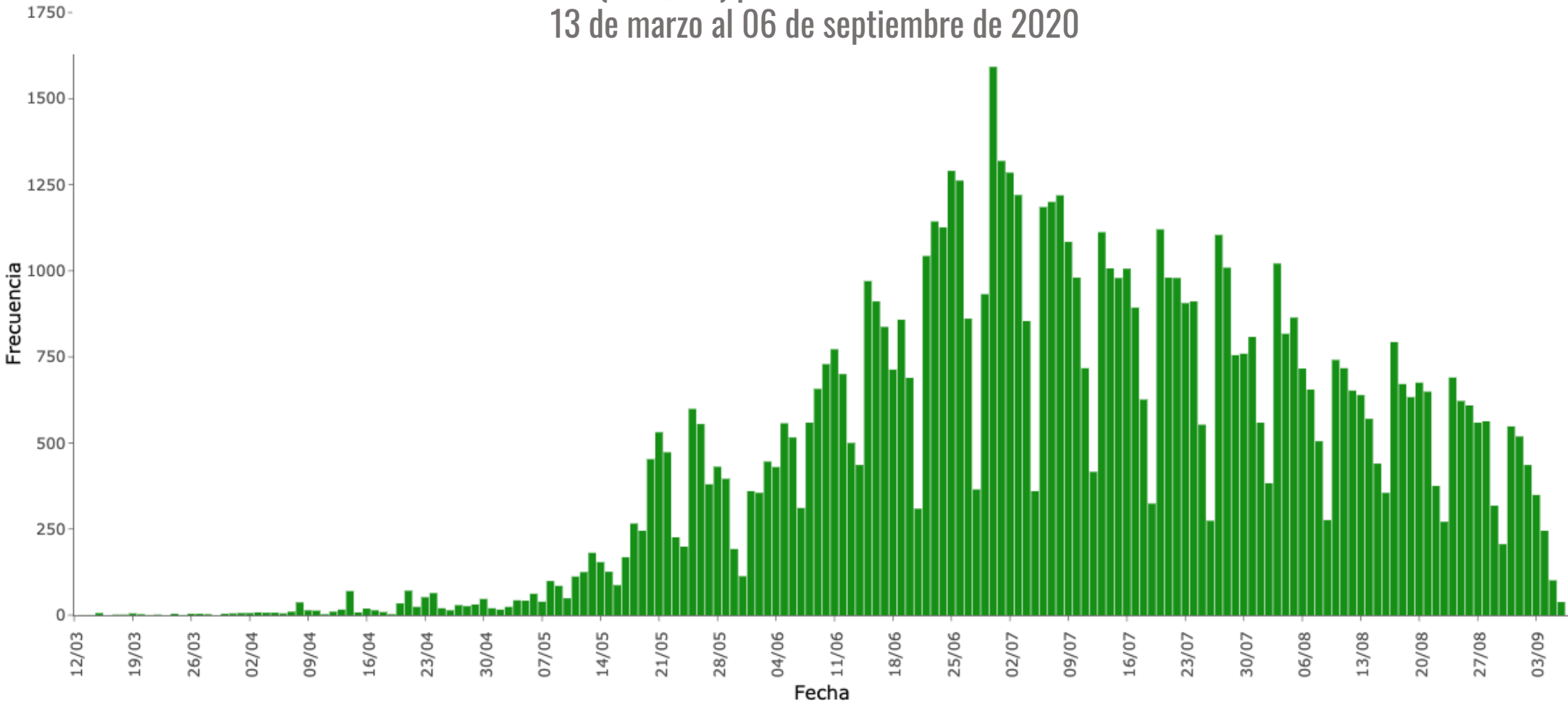
Casos confirmados de COVID-19 por fecha de toma de muestra – República de Guatemala



COPRECOVID

GOBIERNO DE GUATEMALA
Comisión Presidencial COVID-19

Casos confirmados (n=77,169) por fecha de toma de muestras Guatemala.
13 de marzo al 06 de septiembre de 2020

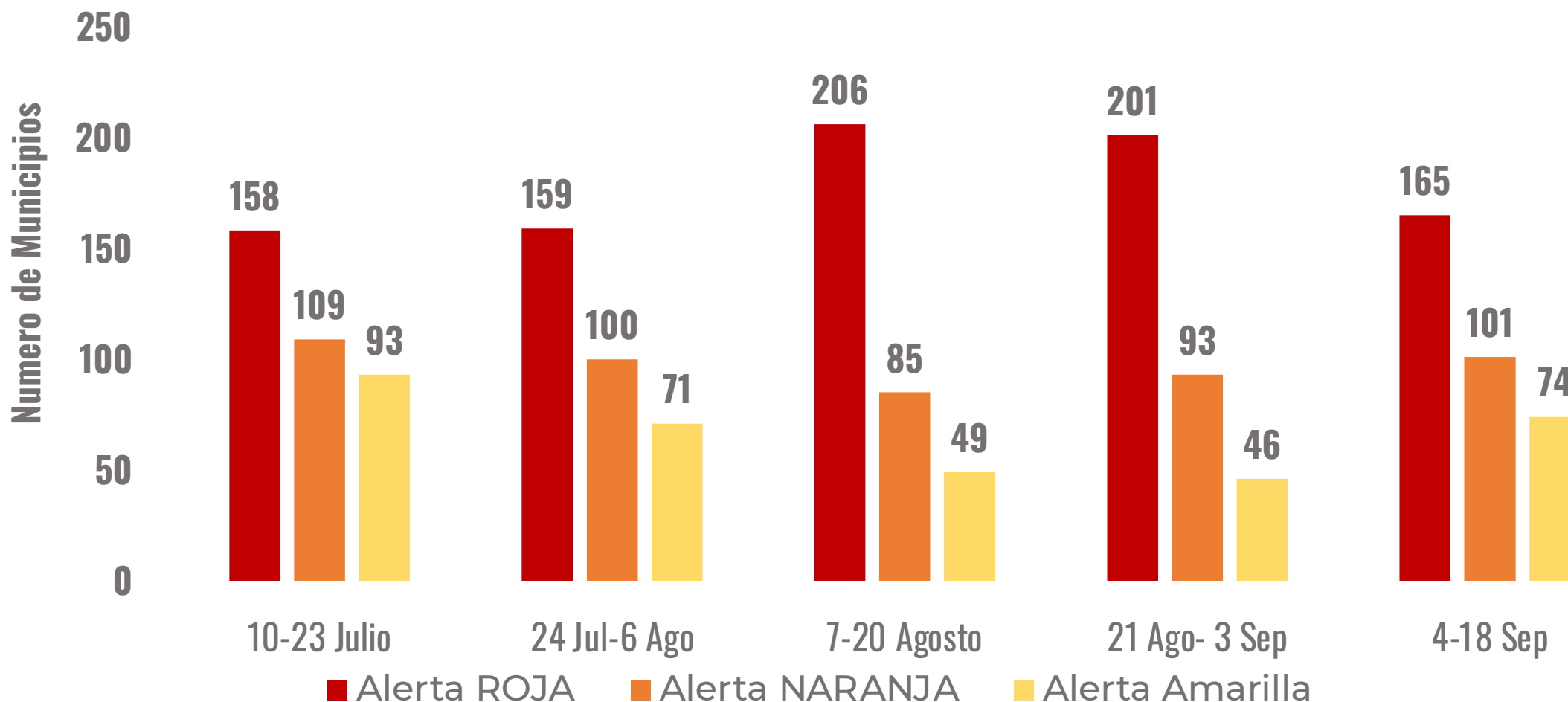




COPRECOVID

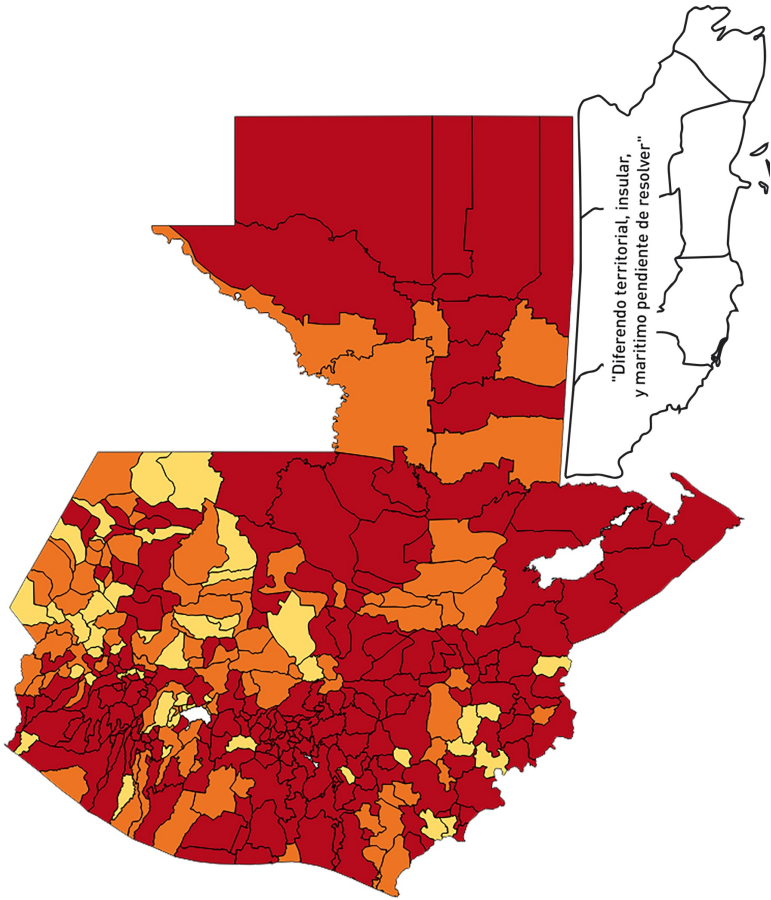
GOBIERNO de GUATEMALA
Coalición Presidencial COVID-19

Tendencia del número de municipios de la República de Guatemala según alertas 10 julio – 18 sep 2020

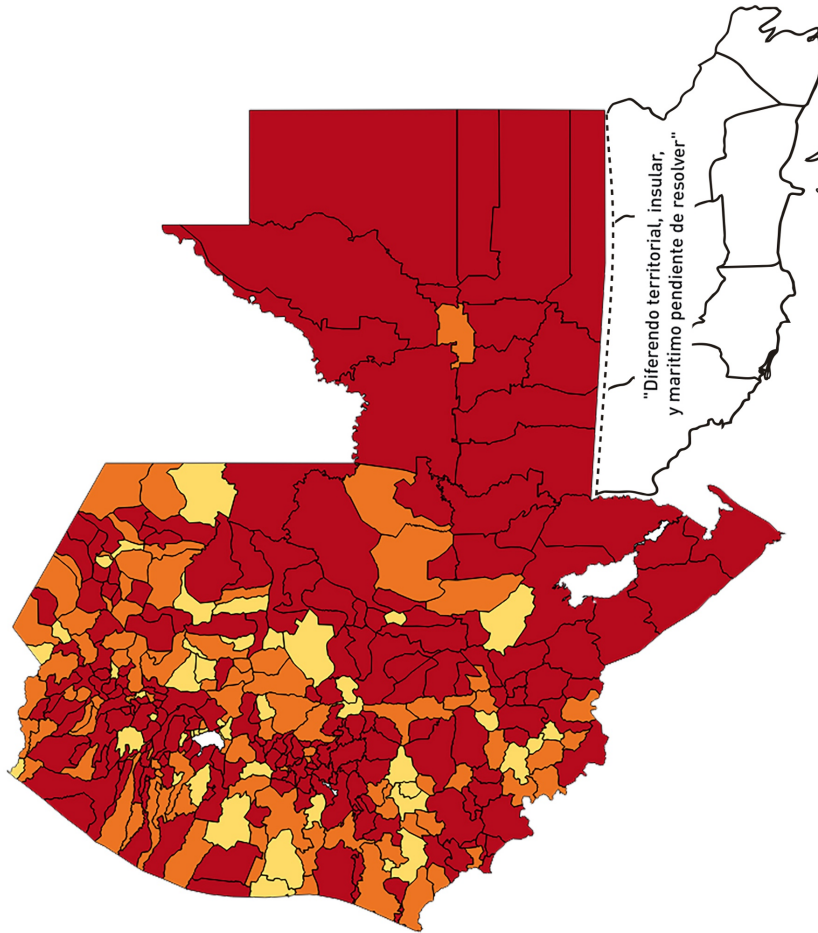


¿Por qué si los casos van hacia abajo hay más municipios en alerta roja?

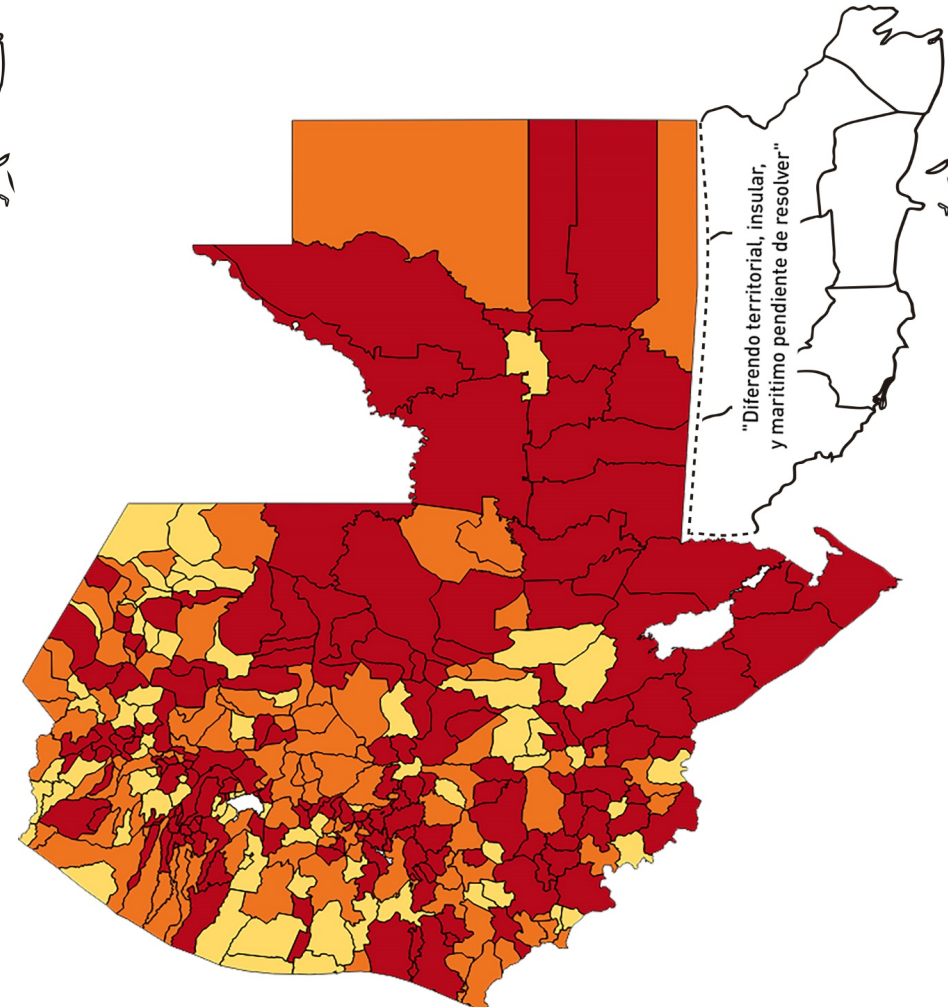
7-20 Agosto



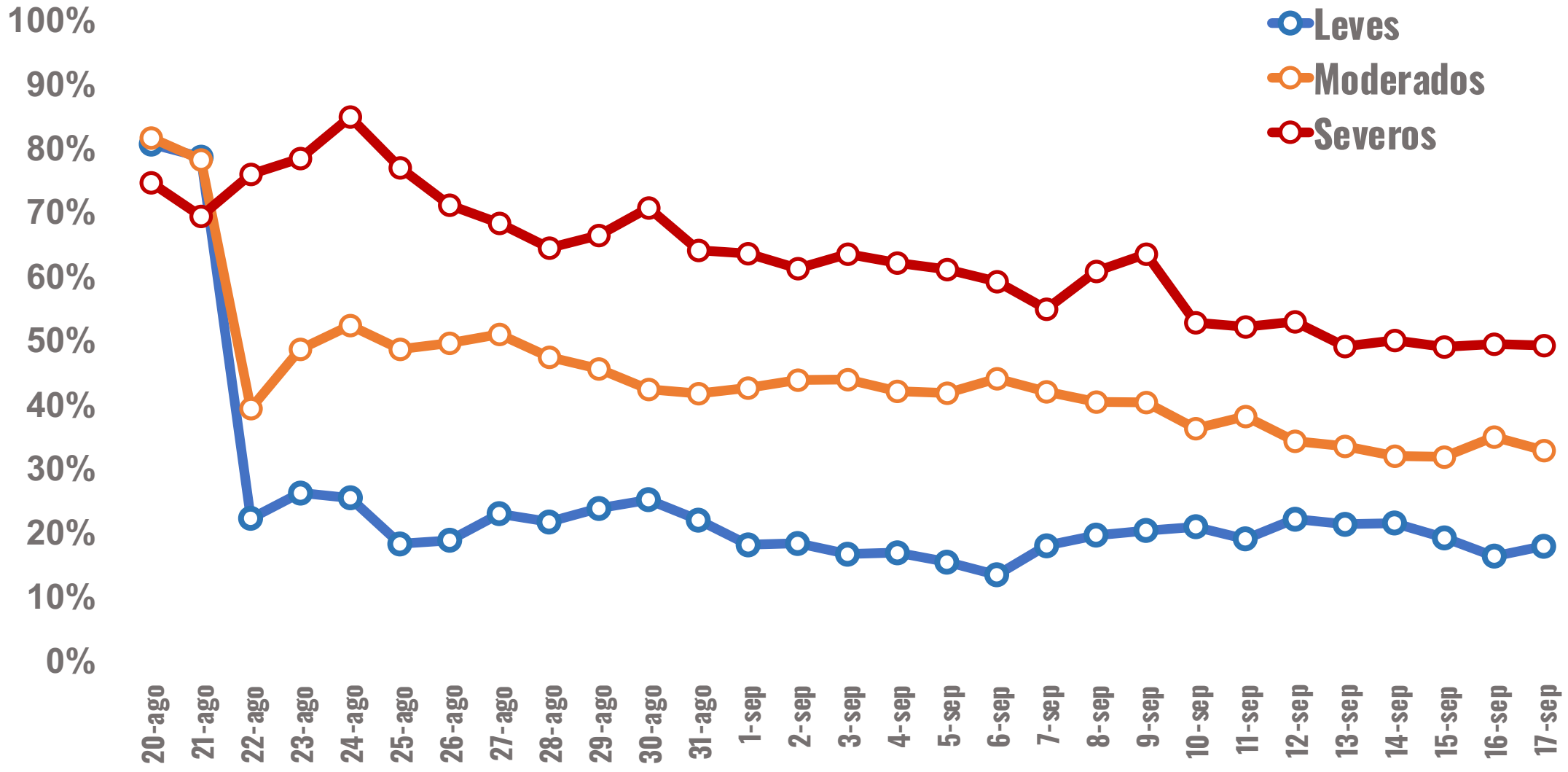
21 Ago- 3 Septiembre



4-18 Septiembre



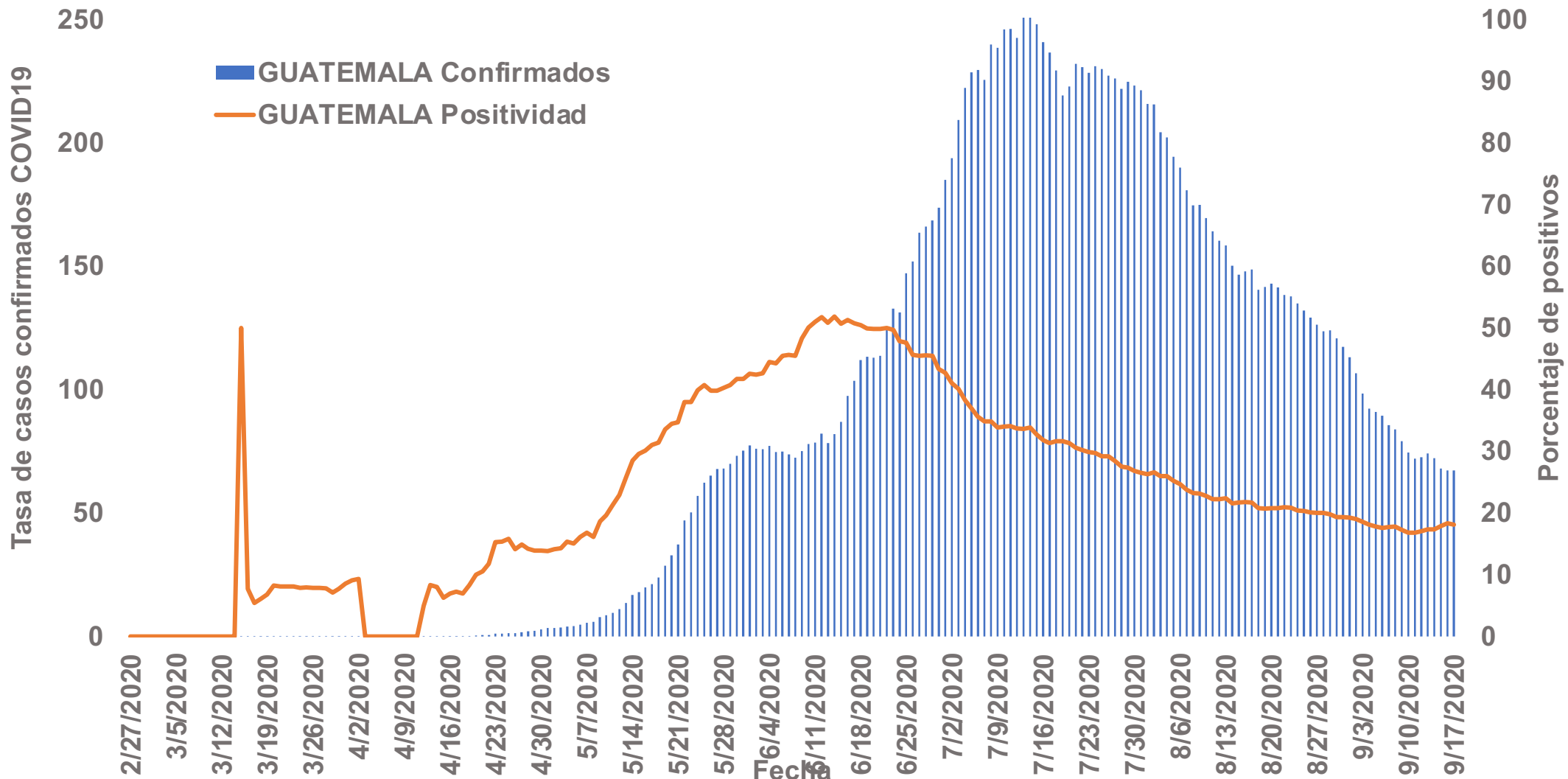
Ocupación Hospitalaria a nivel nacional según severidad de COVID-19 - ago-sep 2020



Tasa de casos COVID-19 y % de positividad de pruebas – Departamento de Guatemala



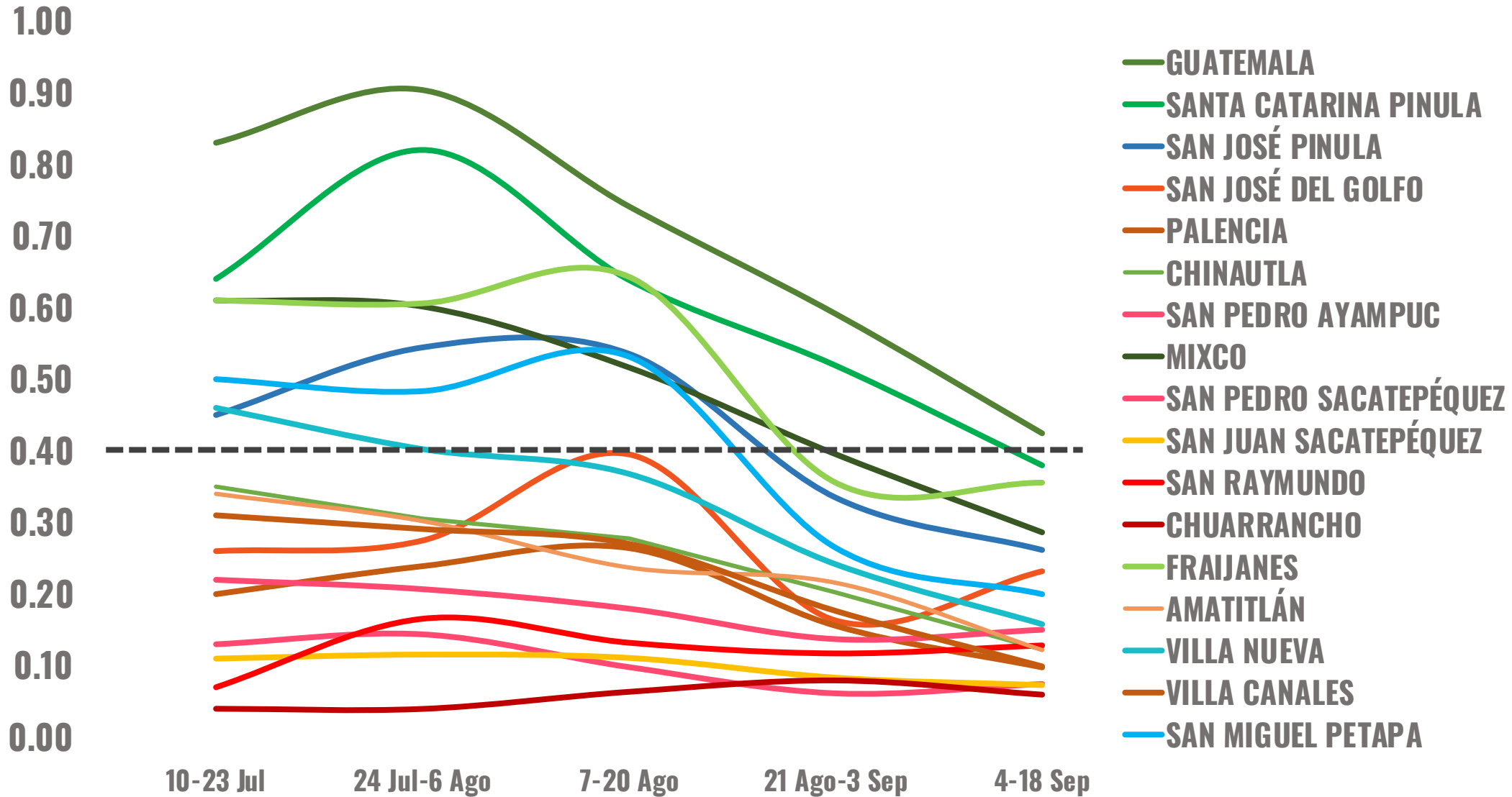
COPRECOVID
GOBIERNO de GUATEMALA Comisión Presidencial COVID-19



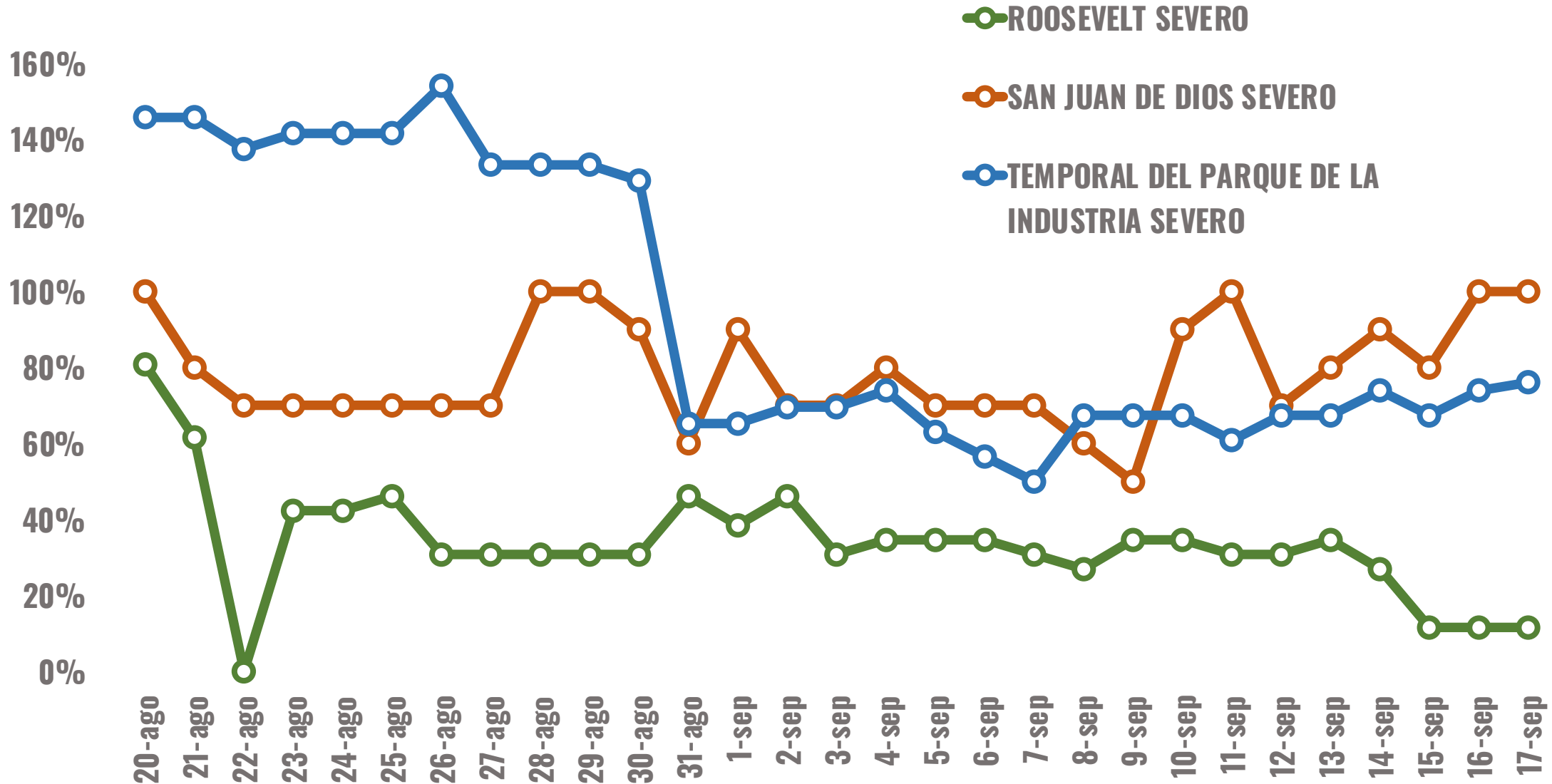
Tendencia del tamizaje con pruebas para COVID-19 en municipios del departamento de Guatemala



COPRECOVID
 GOBIERNO DE GUATEMALA Comisión Presidencial COVID-19



Ocupación hospitalaria de cuidado crítico en hospitales MSPAS – Municipio de Guatemala

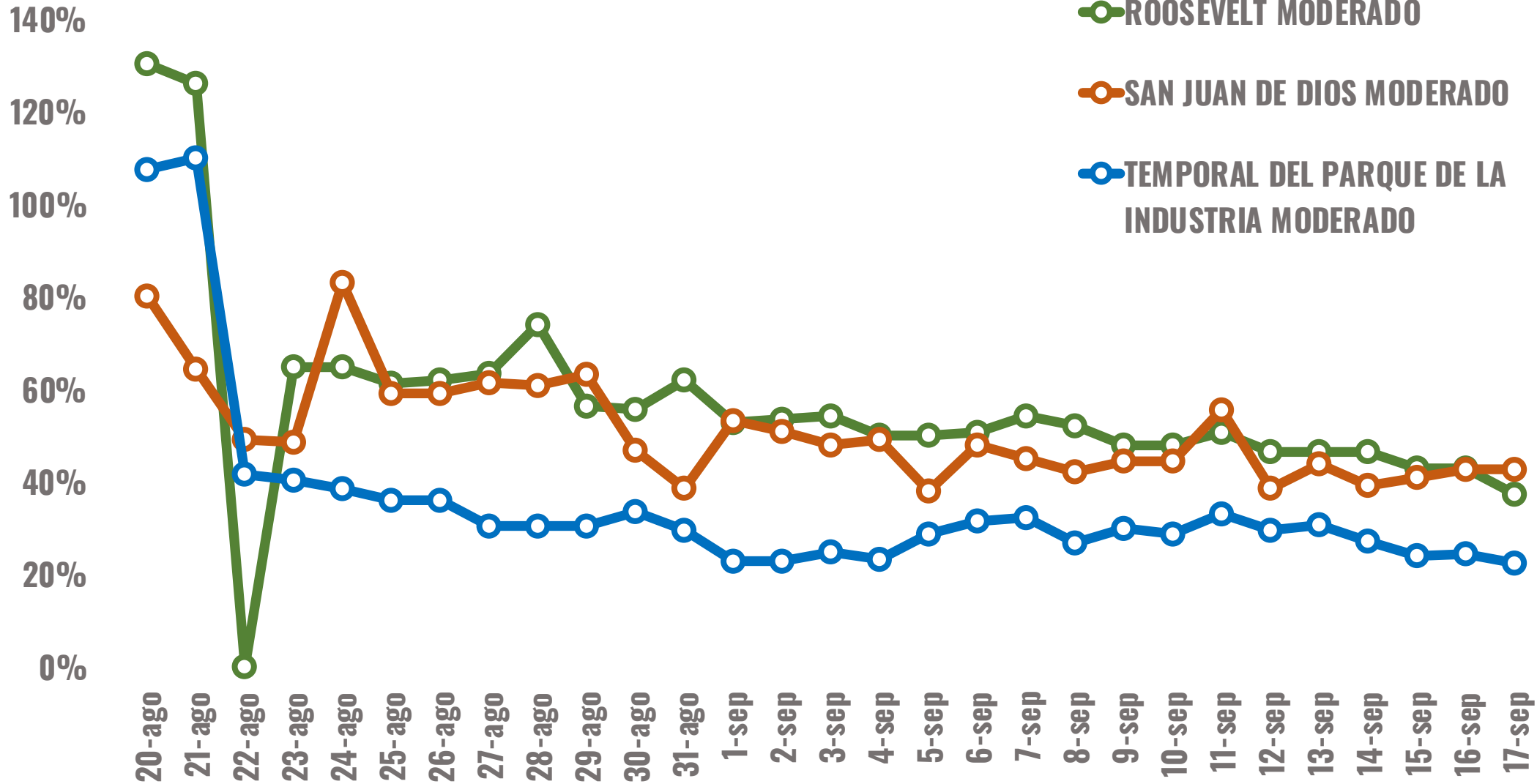


Ocupación de camas para casos moderados en hospitales MSPAS – Municipio de Guatemala



COPRECOVID

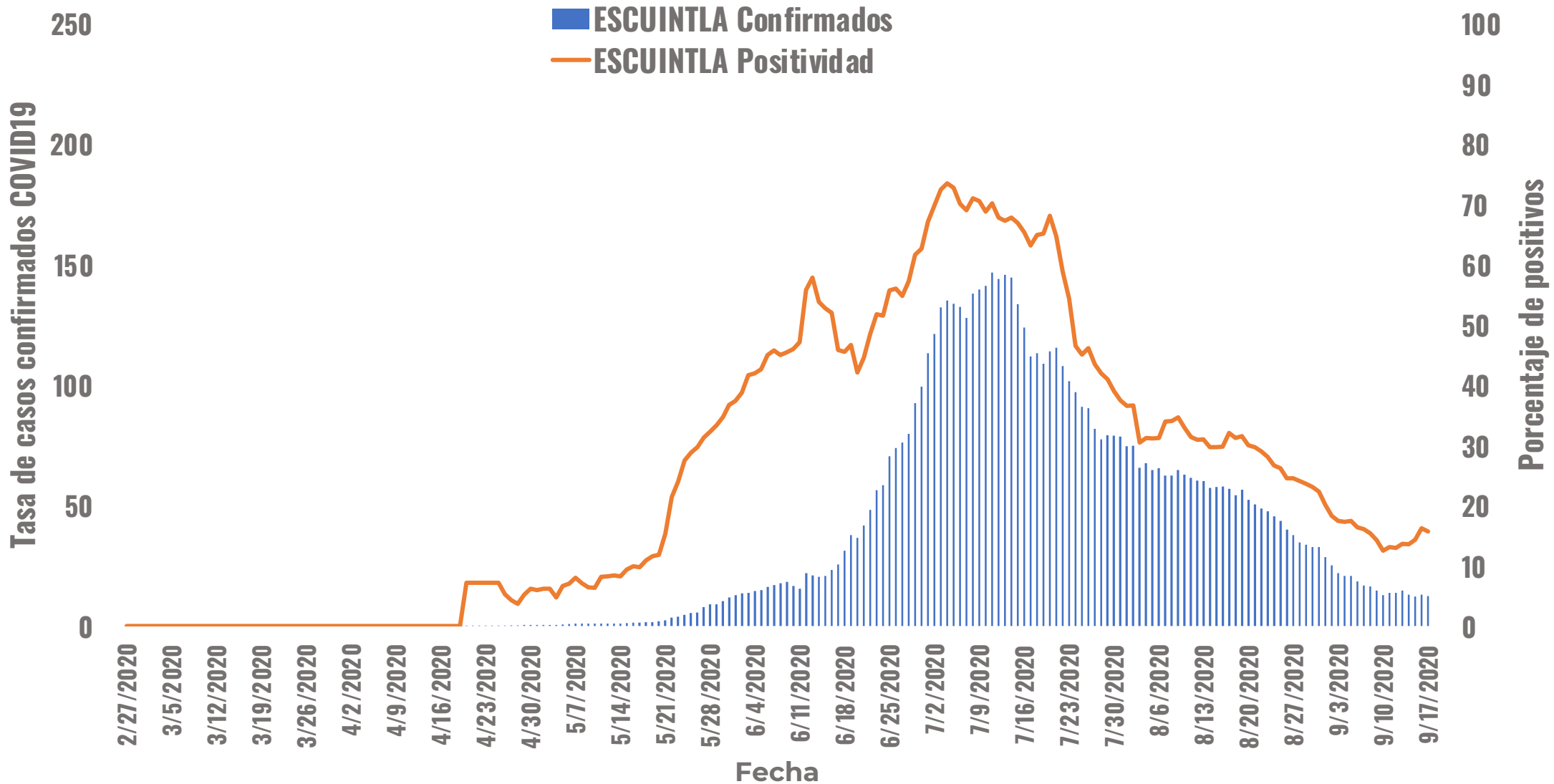
GOBIERNO DE GUATEMALA
Coalición Presidencial COVID-19



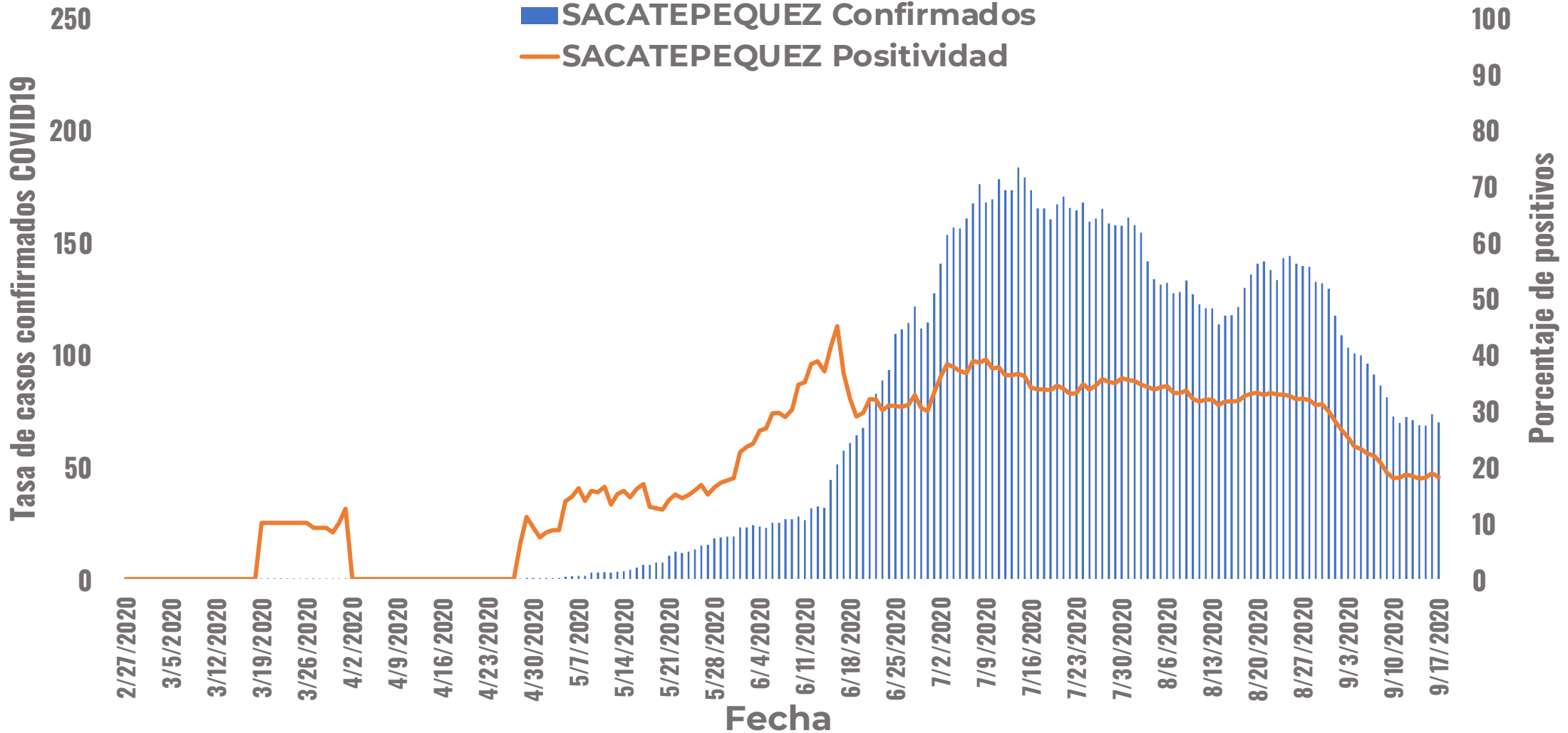
Tasa de casos COVID-19 y % de positividad de pruebas – Departamento de Escuintla



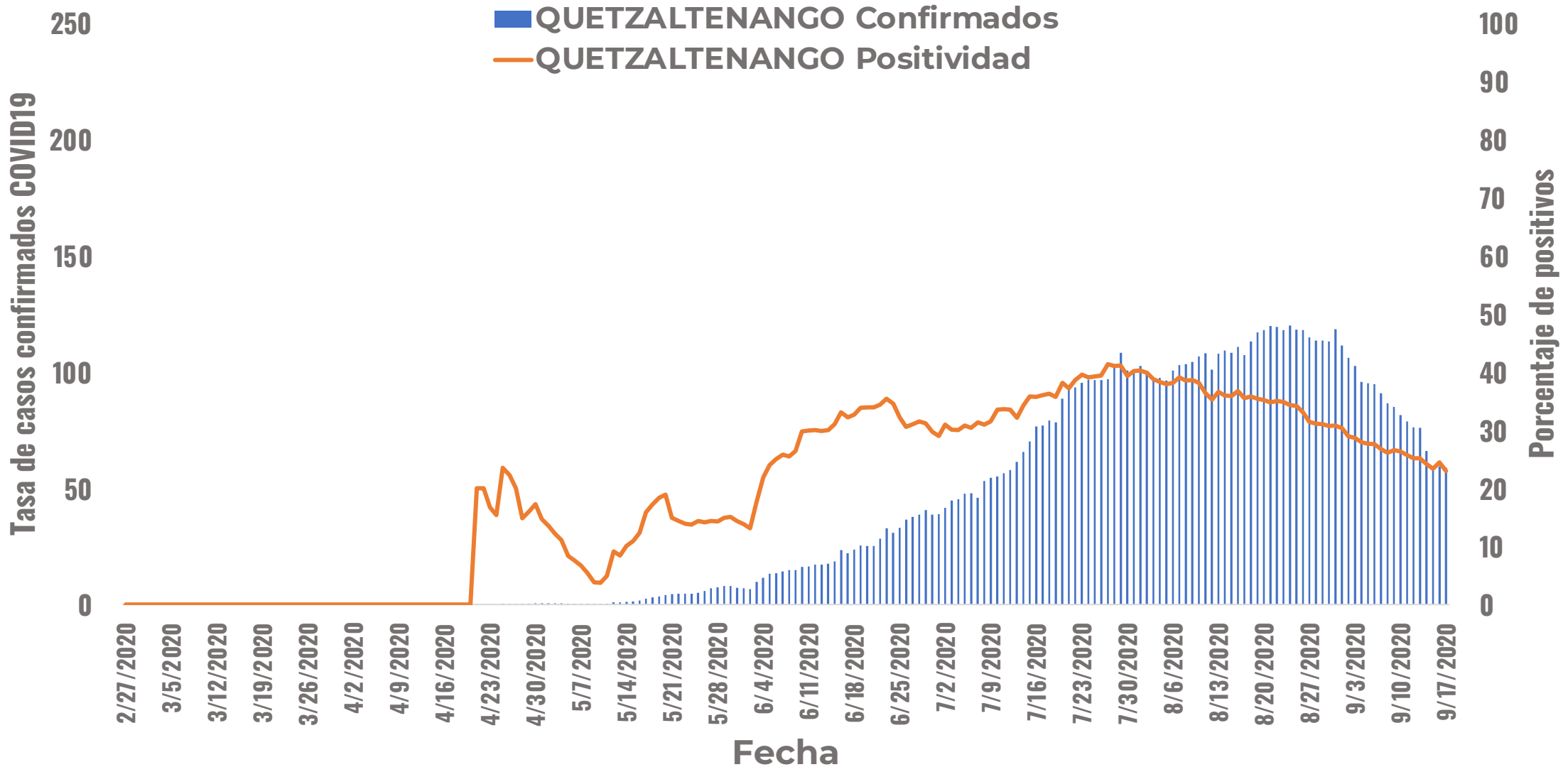
COPRECOVID
 GOBIERNO de GUATEMALA
 Comisión Presidencial COVID-19



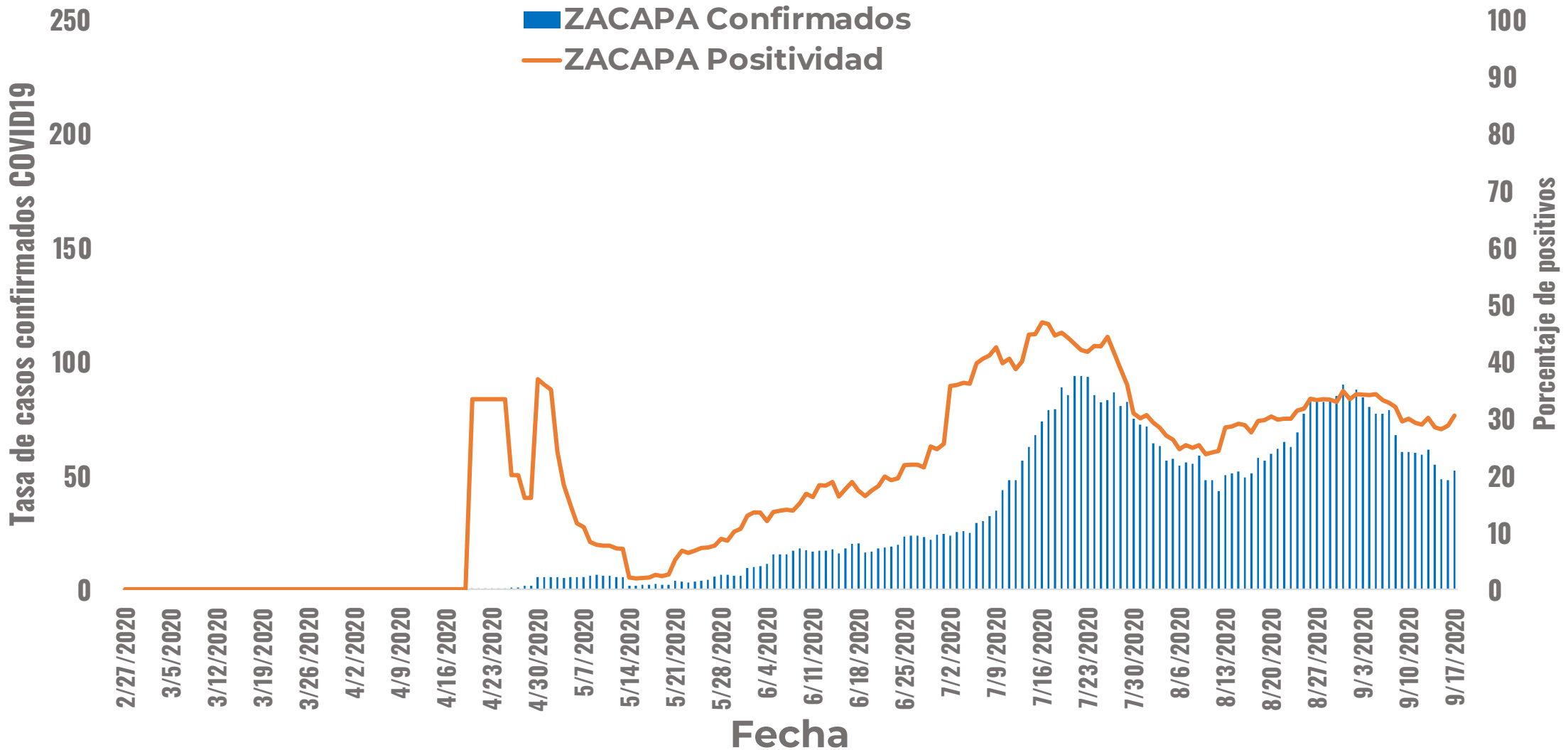
Tasa de casos COVID-19 y % de positividad de pruebas – Departamento Sacatepéquez



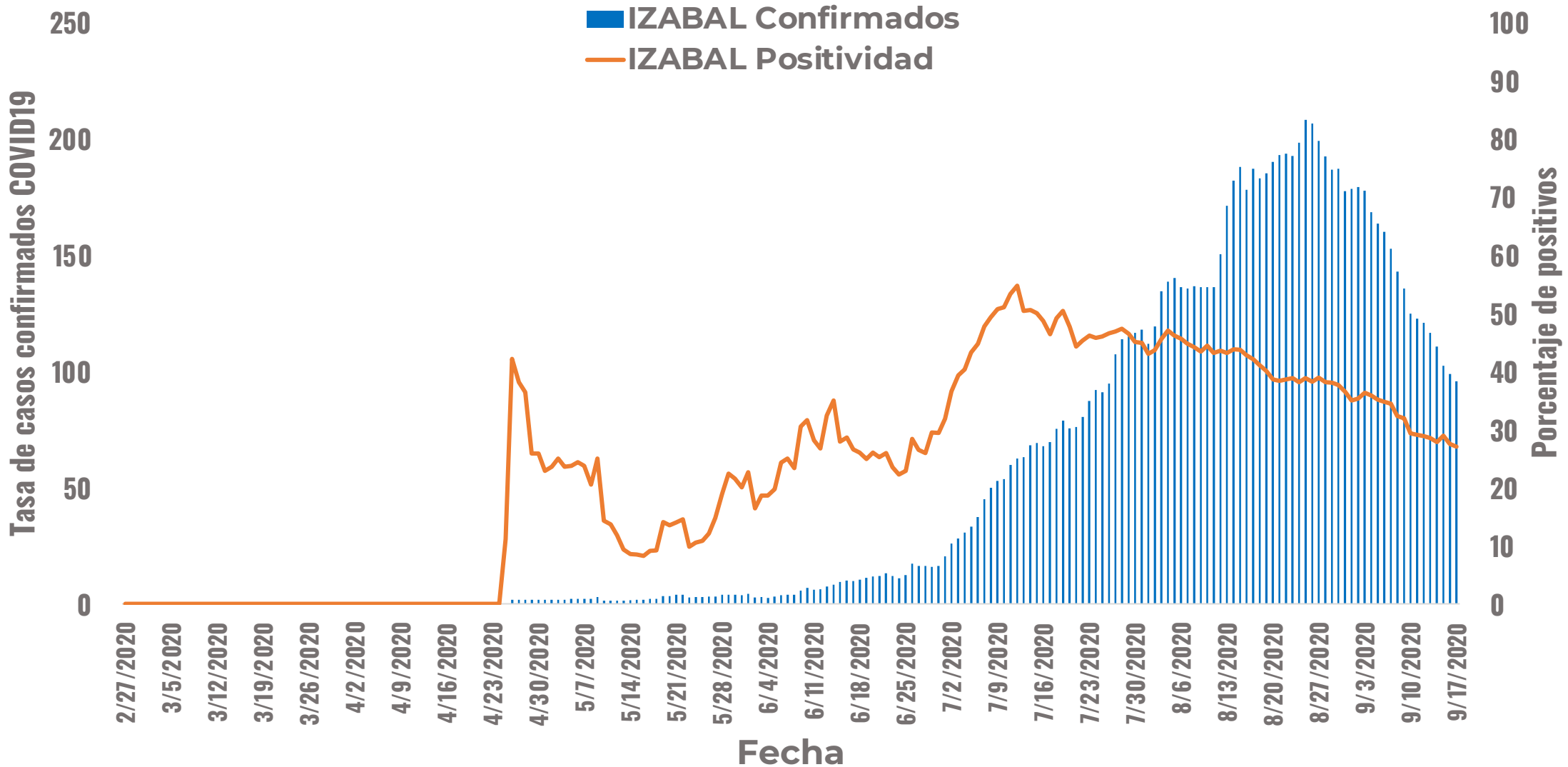
Tasa de casos COVID-19 y % de positividad de pruebas – Departamento de Quetzaltenango



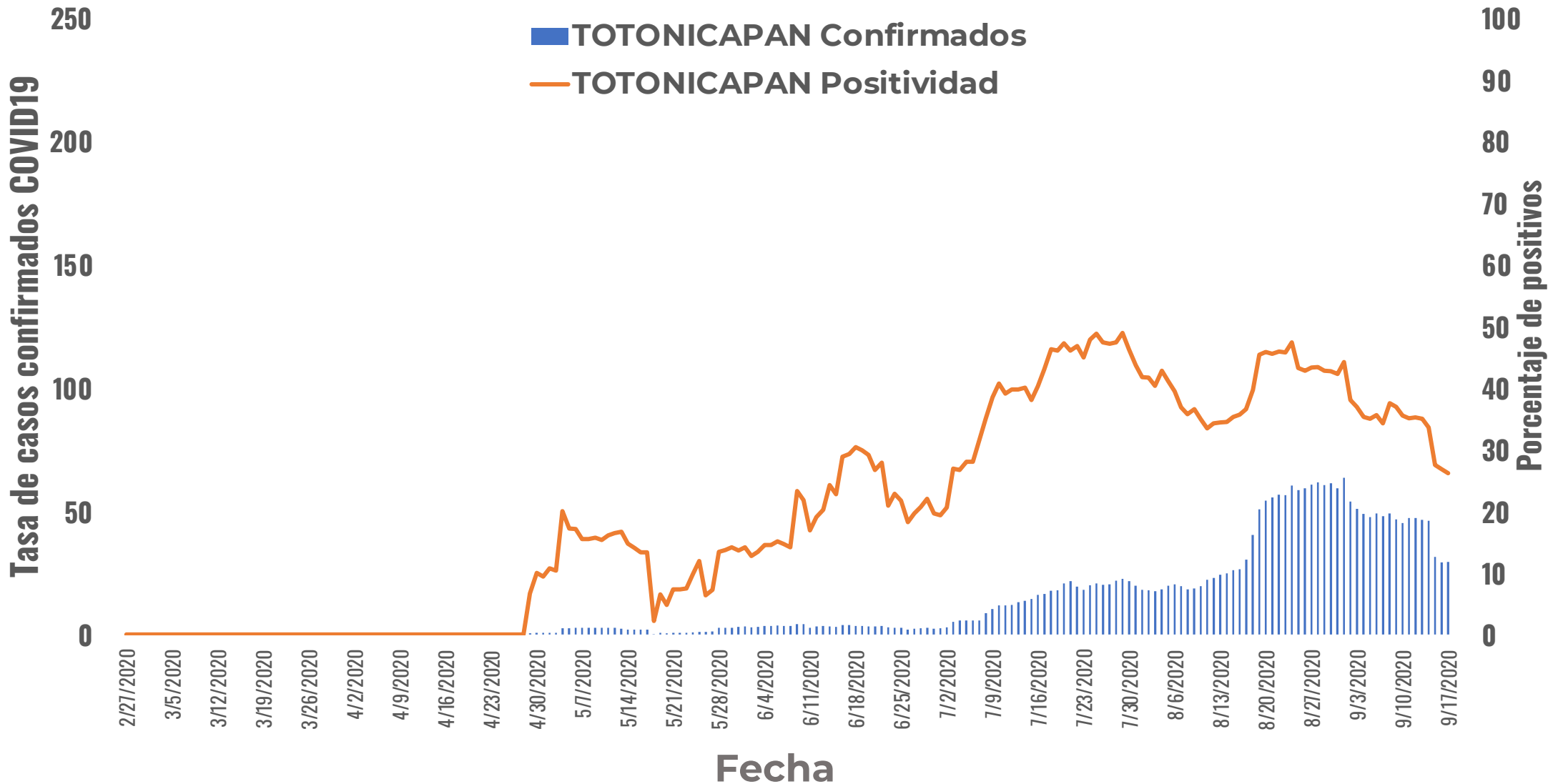
Tasa de casos COVID-19 y % de positividad de pruebas – Departamento de Zacapa



Tasa de casos COVID-19 y % de positividad de pruebas – Departamento de Izabal



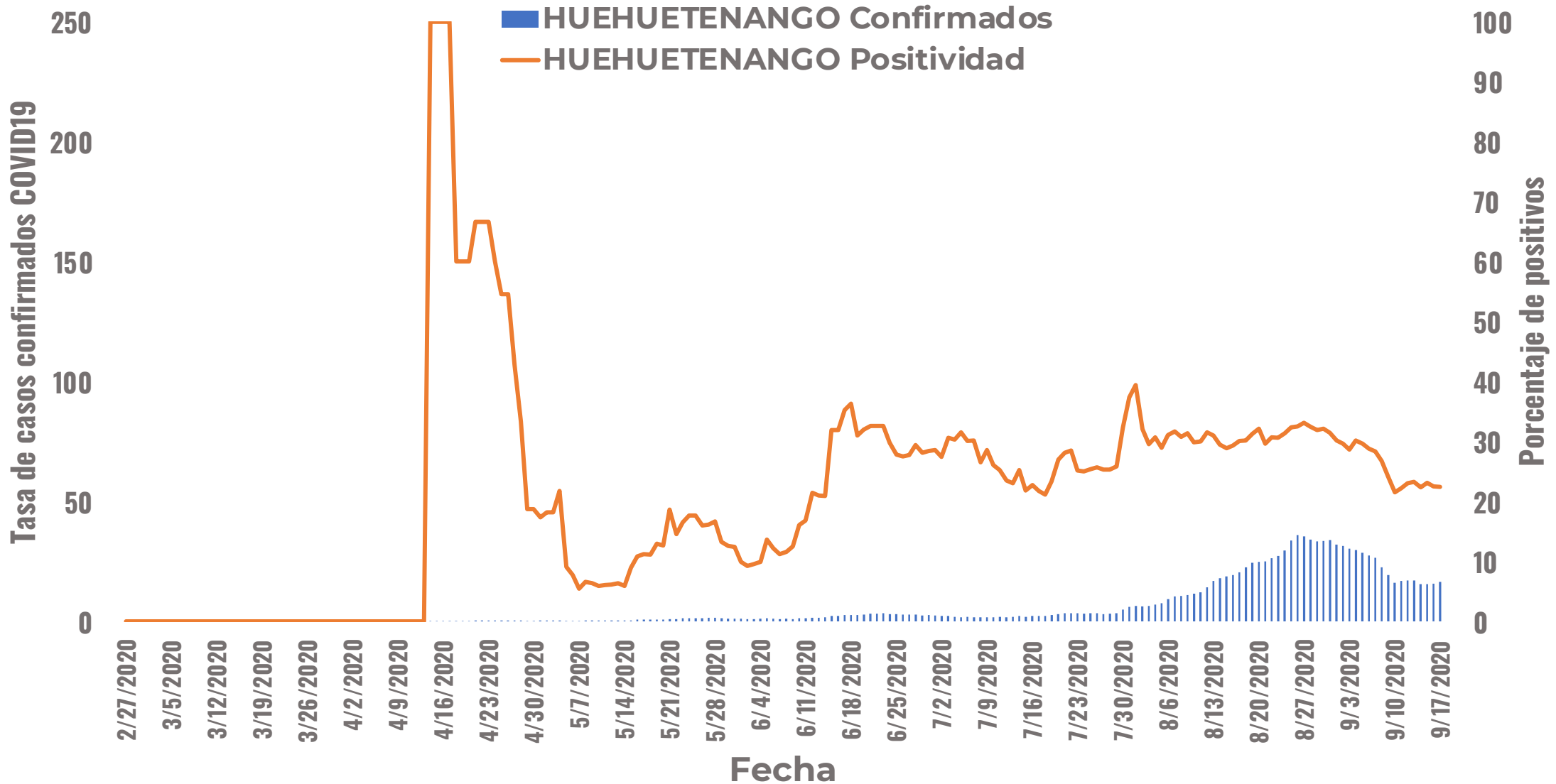
Tasa de casos COVID-19 y % de positividad de pruebas – Departamento de Totonicapán



Tasa de casos COVID-19 y % de positividad de pruebas – Departamento de Huehuetenango



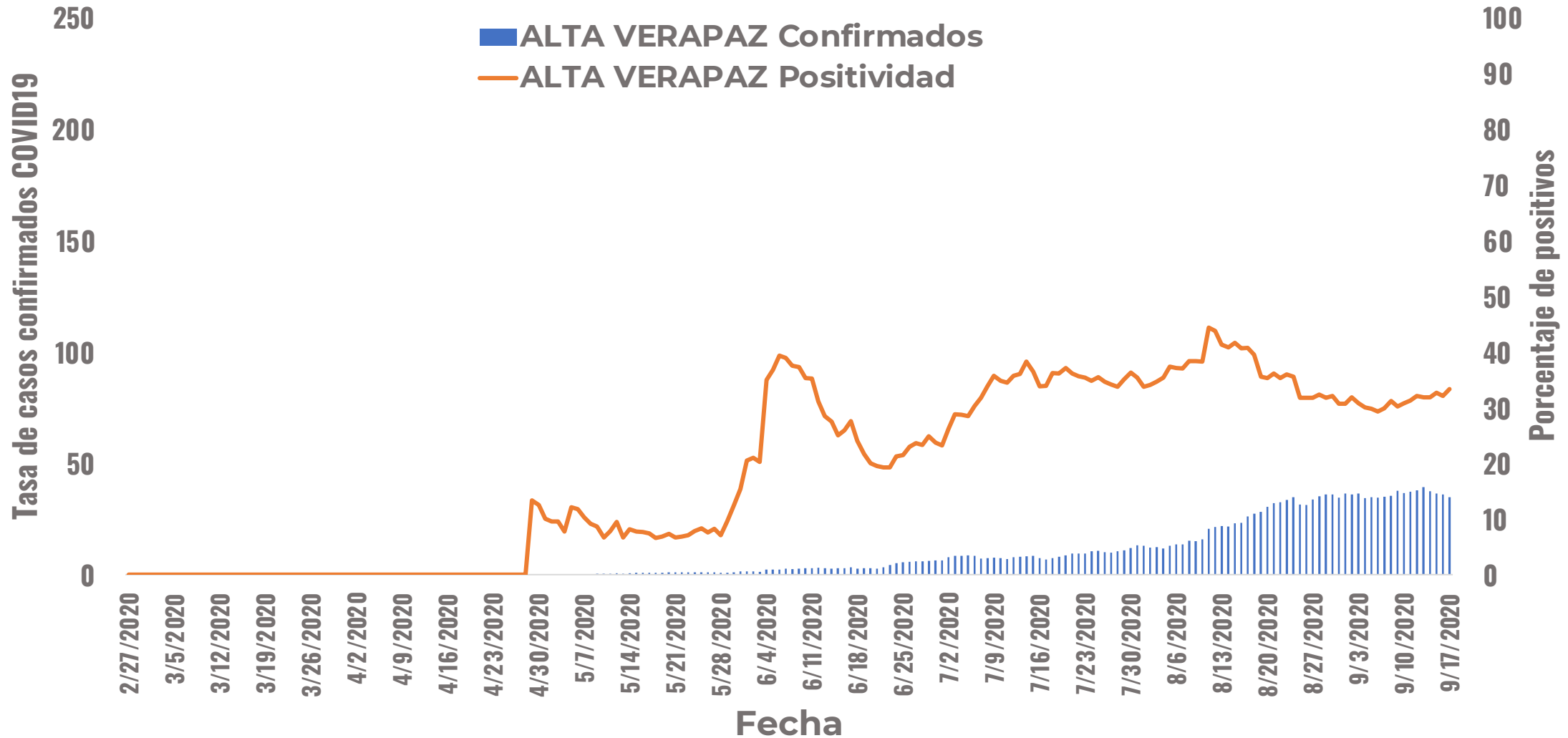
COPRECOVID
GOBIERNO DE GUATEMALA Comisión Presidencial COVID-19



Tasa de casos COVID-19 y % de positividad de pruebas – Departamento de Alta Verapaz



COPRECOVID
GOBIERNO DE GUATEMALA Comisión Presidencial COVID-19



Tasa de pruebas diarias menor o igual a 0.01 (21 ago-3 sept)

Total municipios: 22. En medición actual, 10 municipios mejoraron su tasa (en verde)



COPRECOVID

GOBIERNO de GUATEMALA
Comisión Presidencial COVID-19

Departamento	Municipio	Población proyectada INE	Total de tamizajes	Tasa por 1000 habitantes	Rango
Santa Rosa	San Rafael Las Flores	13620	1	0.00	tasa <0.4
Sololá	Concepción	7105	1	0.01	tasa <0.4
Sololá	Santa Cruz La Laguna	7817	1	0.01	tasa <0.4
Sololá	San Pablo La Laguna	7950	1	0.01	tasa <0.4
Totonicapán	Santa María Chiquimula	58526	11	0.01	tasa <0.4
Totonicapán	Santa Lucía La Reforma	25461	0	0.00	tasa <0.4
Quetzaltenango	San Francisco La Unión	9361	1	0.01	tasa <0.4
San Marcos	Sibinal	16786	3	0.01	tasa <0.4
San Marcos	Sipacapa	26714	4	0.01	tasa <0.4
San Marcos	Río Blanco	6012	1	0.01	tasa <0.4
Huehuetenango	Santa Bárbara	42667	4	0.01	tasa <0.4
Huehuetenango	San Mateo Ixtatán	57277	6	0.01	tasa <0.4
Quiché	Chiché	32038	3	0.01	tasa <0.4
Quiché	Chinique	13294	2	0.01	tasa <0.4
Quiché	Zacualpa	39269	7	0.01	tasa <0.4
Quiché	Chichicastenango	148943	30	0.01	tasa <0.4
Quiché	Patzité	7462	1	0.01	tasa <0.4
Quiché	San Antonio Ilotenango	30134	1	0.00	tasa <0.4
Quiché	San Pedro Jocopilas	37419	2	0.00	tasa <0.4
Quiché	San Bartolomé Jocotenango	15586	1	0.00	tasa <0.4
Alta Verapaz	Senahú	97296	17	0.01	tasa <0.4
Jalapa	San Carlos Alzatate	21416	2	0.01	tasa <0.4

Municipios empeorando en # de pruebas/día

Departamento	Municipio (en rojo reincidentes)	Proyecciones preliminares, de Población INE	Total de tamizajes	Casos confirmados	Tasa por 100K Habitantes	Tasa Pruebas /1000 hab	% de Positividad	Puntaje total
Chimaltenango	San José Poaquil	32963	4	2	6.1	0.01	50	7
Sololá	Concepción	7105	1	1	14.1	0.01	100	7
Totonicapán	San Francisco El Alto	64224	13	2	3.1	0.01	15	6
Totonicapán	Santa María Chiquimula	58526	4	2	3.4	0.00	50	7
Totonicapán	Santa Lucía La Reforma	25461	3	1	3.9	0.01	33	7
Totonicapán	San Bartolo	12374	1	1	8.1	0.01	100	7
Quetzaltenango	Almolonga	16679	3	0	0.0	0.01	0	4
San Marcos	Sibinal	16786	3	1	6.0	0.01	33	7
San Marcos	Tajumulco	62329	9	2	3.2	0.01	22	6
San Marcos	Ixchiguán	24580	1	0	0.0	0.00	0	4
Huehuetenango	Nentón	49299	10	1	2.0	0.01	10	5
Huehuetenango	Santa Bárbara	42667	7	2	4.7	0.01	29	7
Huehuetenango	San Mateo Ixtatán	57277	2	0	0.0	0.00	0	4
Huehuetenango	Barillas	122466	20	4	3.3	0.01	20	6
Huehuetenango	Santiago Chimaltenango	13971	1	0	0.0	0.01	0	4
Huehuetenango	Petatán	6861	0	0	0.0	0.00	0	4
Quiché	Zacualpa	39269	7	3	7.6	0.01	43	7
Quiché	Patzité	7462	1	1	13.4	0.01	100	7
Quiché	San Antonio Ilotenango	30134	0	0	0.0	0.00	0	4
Quiché	San Pedro Jocopilas	37419	3	2	5.3	0.01	67	7
Quiché	San Andrés Sajcabajá	27522	5	2	7.3	0.01	40	7
Quiché	San Bartolomé Jocotenango	15586	0	0	0.0	0.00	0	4
Quiché	Canillá	12577	2	1	8.0	0.01	50	7
Baja Verapaz	Cubulco	59496	12	3	5.0	0.01	25	6
Alta Verapaz	Senahú	97296	14	1	1.0	0.01	7	5
Alta Verapaz	Raxruha	39350	8	3	7.6	0.01	38	7
Jutiapa	El Adelanto	8272	1	1	12.1	0.01	100	7
Jutiapa	Conguaco	29121	3	1	3.4	0.01	33	7



COPRECOVID

GOBIERNO DE GUATEMALA
Comisión Presidencial COVID-19

Número de personas enroladas en el ensayo de gimnasios al 20.09.20 - Guatemala



COPRECOVID

GOBIERNO de GUATEMALA
Comisión Presidencial
COVID-19

CADENA	ENSAYO SEGURO	ENSAYO SEROLOGÍA
CADENA A	393	112
CADENA B	648	138
CADENA C	16	13
CADENA D	1,087	128
CADENA E	129	38
CADENA F	1,420	280
CADENA G	183	22
TOTAL	3,876	731

Actualización del ensayo de gimnasios en Guatemala

- Asistencia a gimnasio: 1-5 días por semana (2)
- Aforo en hora pico: 12 – 437 m² por persona
- 7 personas abandonaron
 - 3 inscripciones que no asistieron
 - 3 rehusaron uso mascarilla
 - 1 rechazo serología
- 0 casos identificados
- 16 personas en seguimiento



COPRECOVID

GOBIERNO de GUATEMALA
Comisión Presidencial COVID-19

Uso de mascarilla en Guatemala – el escudo más importante (Agosto 2020)

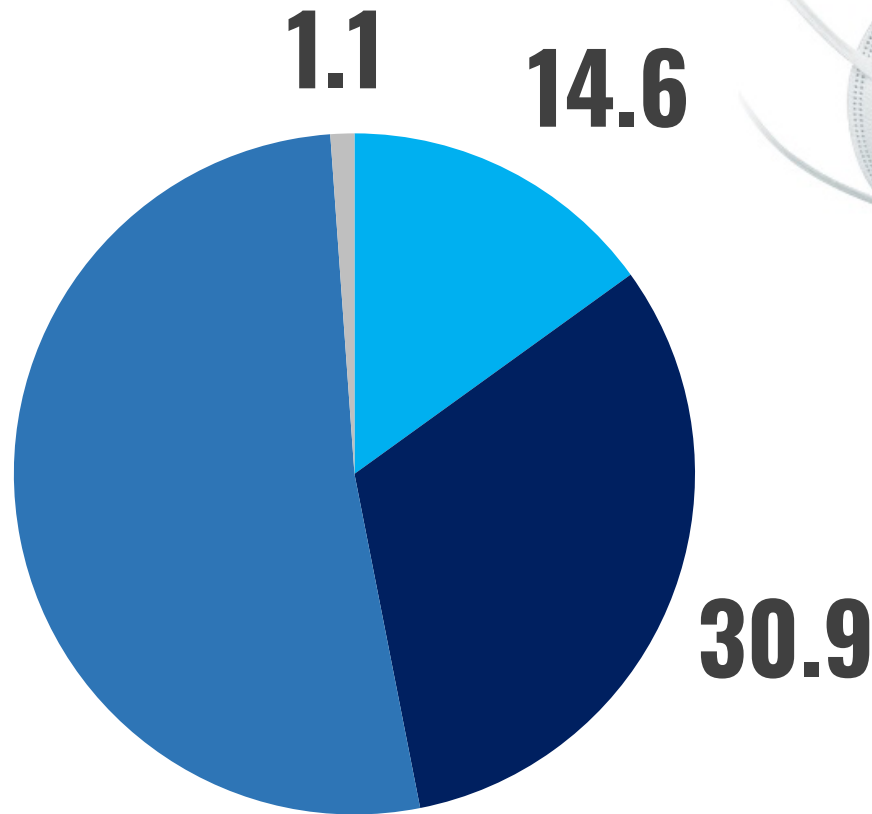


■ N95

■ Quirúrgica

■ Tela

■ Otra

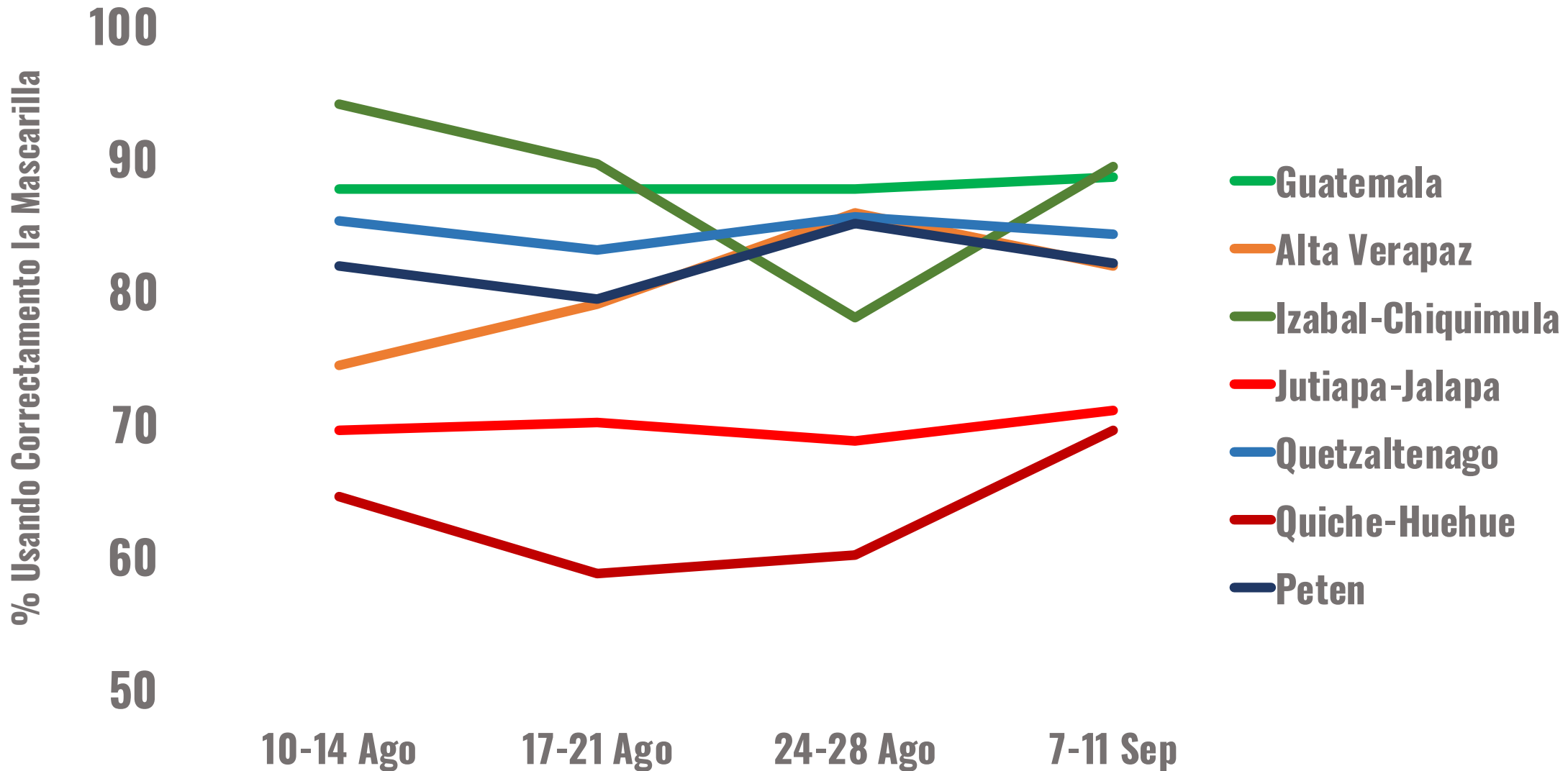


Fuente: Encuesta Instituto Nacional de Estadística

Tendencia en el uso correcto de la mascarilla por área geográfica de Guatemala – agosto-sep 2020



COPRECOVID
GOBIERNO DE GUATEMALA
Comisión Presidencial COVID-19



Usa mascarilla

Cuidarnos es responsabilidad de todos

Muchas gracias



COPRECOVID

GOBIERNO de GUATEMALA
Comisión Presidencial Covid-19

