



# Watercolour Christmas Guide





Hallo

Wir freuen uns riesig, dass Du Dich für unsere Weihnachts Pocket Box entschieden hast & nun in der Weihnachts Watercolour Welt abtauchen willst - yay!

Auf den nächsten Seiten zeigen wir Dir 6 wunderschöne weihnachtliche Motive Schritt für Schritt erklärt. Alle Motive wurden mit den Farben aus Deiner Pocket Box und dem dazu gehörigen Pinsel erstellt und sind einfach umsetzbar. Wir wünschen Dir ganz viel Spaß dabei 😊



In deiner Pocket Box findest Du folgende Farben:

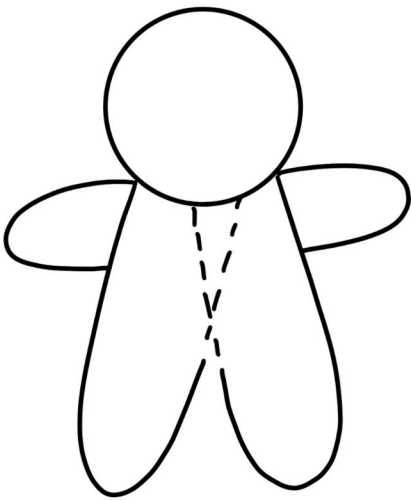
Tipp:

Besonders bei den drei Metallic Farben ist es wichtig, dass die Farben „aktiviert“ werden. Dazu einfach 2-3 Tropfen Wasser vom Pinsel in das Näpfchen tropfen, kurz warten und dann gut vermischen, sodass sich die Pigmente lösen und eine fast cremige Konsistenz entsteht.



! Wenn du Farben aufhellen oder dunkler machen willst, dann arbeite mit mehr (oder eben weniger) Wasser.

# Pfefferkuchen Mann Lenny



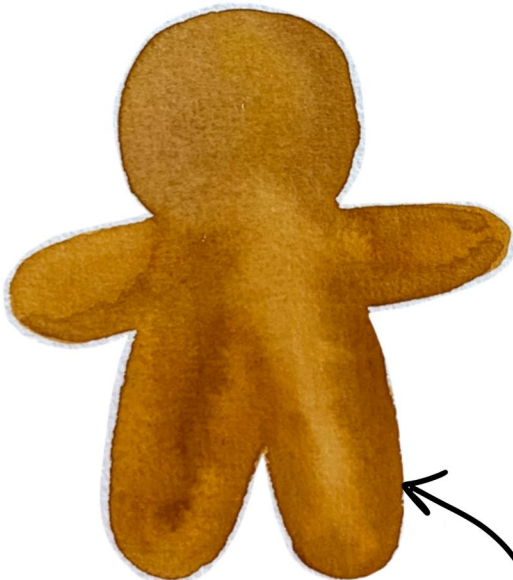
(sieht ein bissl  
aus wie zwei  
Baguettes ☺)



GRUNDFORM  
& FARBEN

1

Nach und nach Kopf, Beine und dann  
die Arme hinzufügen



Tipp:

2

Für eine "Teig ähnliche" Struktur/  
Optik mit einer dunkleren Mischung  
der Farben in die noch nasse Farbe  
tupfen



Wir wissen alle,  
dass ich das  
schönste Motiv  
von allen bin,  
oder?

3

Gesicht und „Deko“ erst hinzufügen,  
wenn Lenny richtig trocken ist - für  
ein strahlend weißes Ergebnis zwei  
Schichten auftragen

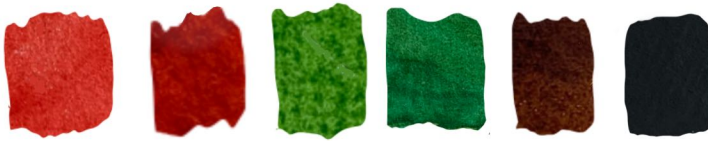
# Christmas Auto mit Baum



①



Starte mit einer einfachen Grundform eines Autos - es darf dabei ganz simpel bleiben - wir brauchen uns nicht mit einer detailgetreuen Version den Kopf zerbrechen ;)



GRUNDFORM  
& FARBEN

②



→ für den 'Glanz' des Scheiben schwarze mit viel Wasser mischen / optional Silber nutzen

Erst wenn alles trocken ist können der Baum (mit vielen einzelnen Pinselstrichen) sowie die Scheiben und die Reifen gestaltet werden.

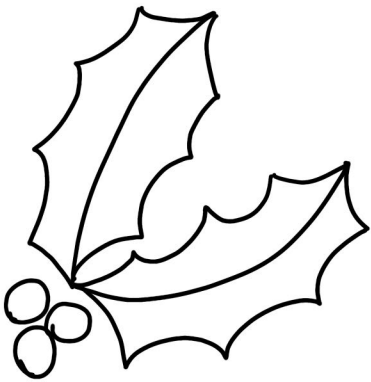
③



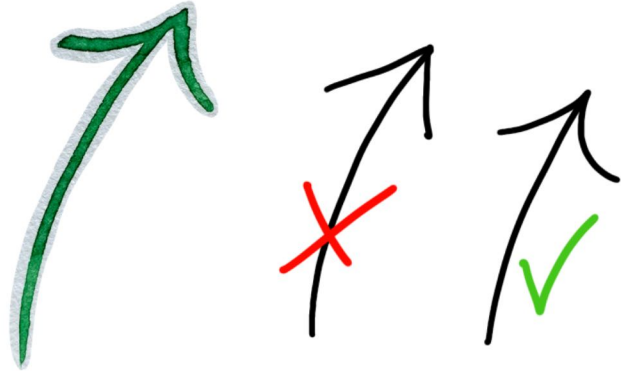
Wieder warten bis alles trocken ist - dann Schattierungen, Baumstamm und mehr Farbe einbauen

für noch mehr Weihnachts feeling kann der Baum noch 'dekoriert' werden ☺

# Ilex / Stechpalme



①



Der „Pfeil-Trick“ macht es viel einfacher solch ein Ilex Blatt zu malen - wichtig ist dabei, dass die Pfeilspitzen schön gebogen sind

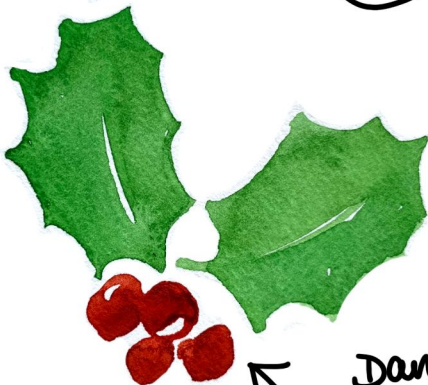


Danach nach und nach mehr Bögen hinzufügen - es müssen links und rechts übrigens nicht gleich viele sein

(so wie hier - links 4 Bögen, rechts nur 3)



③



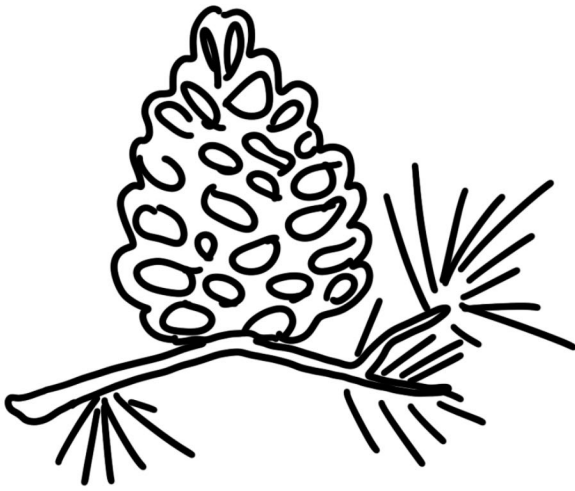
Dann noch ein paar Beeren dazu

④



Für einen spannenden Effekt kannst du eine Umrandung nachziehen - dafür die gleichen Farben nur mit viel weniger Wasser verwenden

# Tannenzapfen mit Zweig



So ein Tannenzapfen sieht schwierig aus - ist er aber gar nicht. Wie du hier siehst ist die Form ein bisschen wie ein spitzes Ei - und darauf verteilt lauter ovale (verschieden groß und jedes ein wenig anders geformt)

für einen helleren Farbton mit viel Wasser mischen



①



Es geht auch ohne Hintergrund

②



Um die Form besser einzuhalten hilft manchmal ein Hintergrund wie dieser

Danach folgen die „Flecken“ - einzeln und von nahem betrachtet sehen die Flecken vielleicht komisch aus - sie wirken aber im Gesamtbild

③



Abschließend noch einen gebogenen Ast und Kiefernzweige dazu



# Pinguin



②



Danach folgt der Schal - tupfe noch in die nasse Farbe metallic Bronze Farbe für einen glänzenden Effekt

①



Du startest mit einem Hufeisen - beim Pinguin sollte zwischen jedem Schritt genug Trockenzeit sein

③



Der Kopf lässt sich einfacher malen, wenn man sich vorstellt ein (halbes) Herz zu malen



④

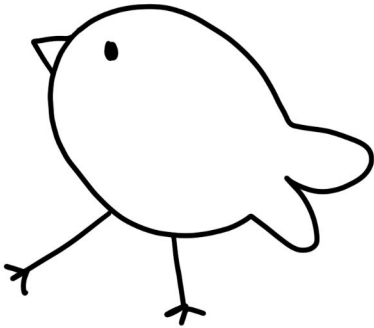


Dann folgen Augen, Schnabel, Flügel, Füße und Bommelmütze



wenn alles trocken ist, kannst Du noch weitere Details einbauen

# Vögelchen



①

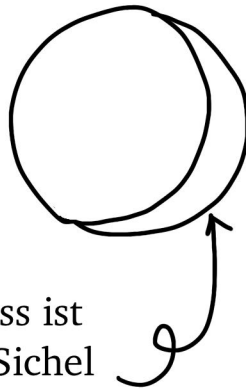


Du beginnst mit einem einfachen Kreis

②



Solange die Farbe noch nass ist malst du einen Halbkreis (Sichelartig) mit der Farbe „burnt umber“ an den Kreis - die Farben verlaufen ineinander - dies ist gewollt



③

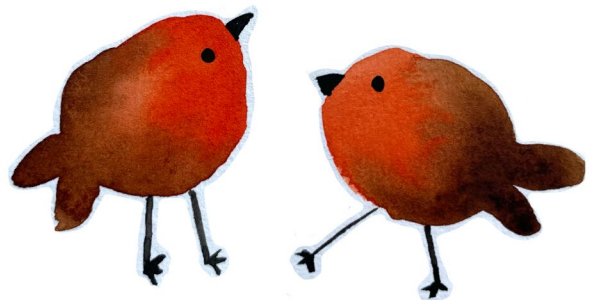


Gleich danach folgen die Schwanzfedern

④



Wenn alles trocken ist kommen die Details wie Schnabel, Augen und Beinchen dazu



TIPP:

So ein Vögelchen ist nicht gen. allein ☺



# Tannenzweige und weitere Inspiration aus der Natur

