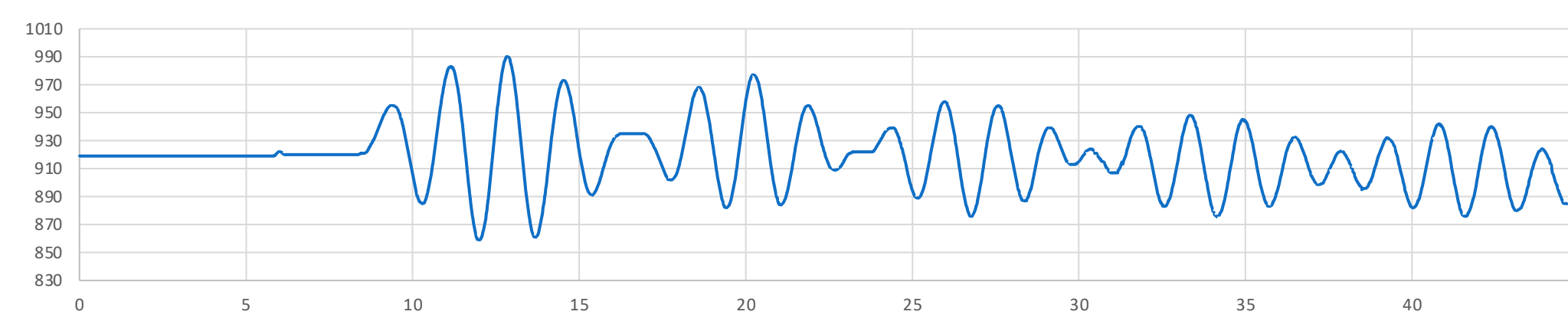
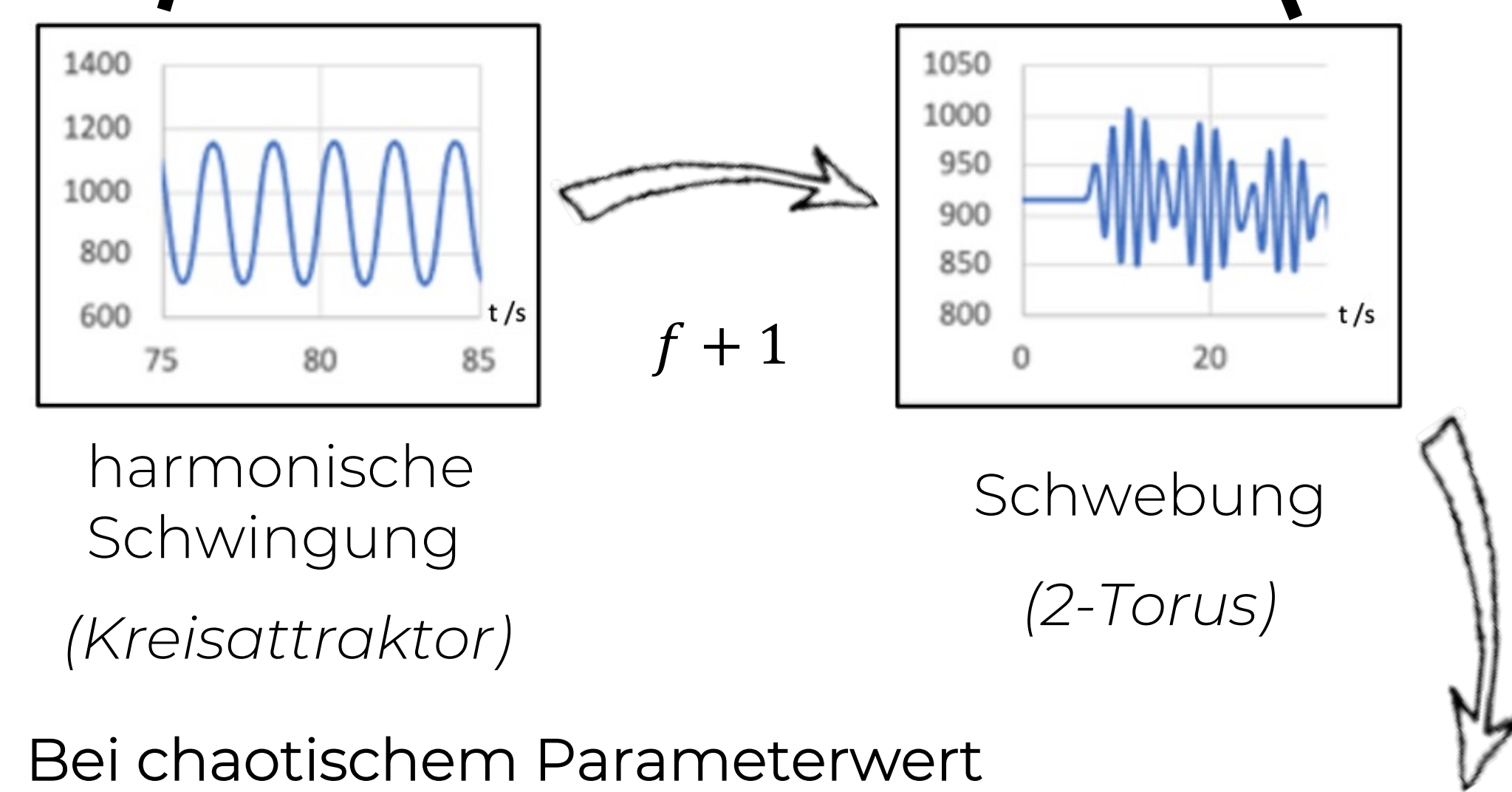
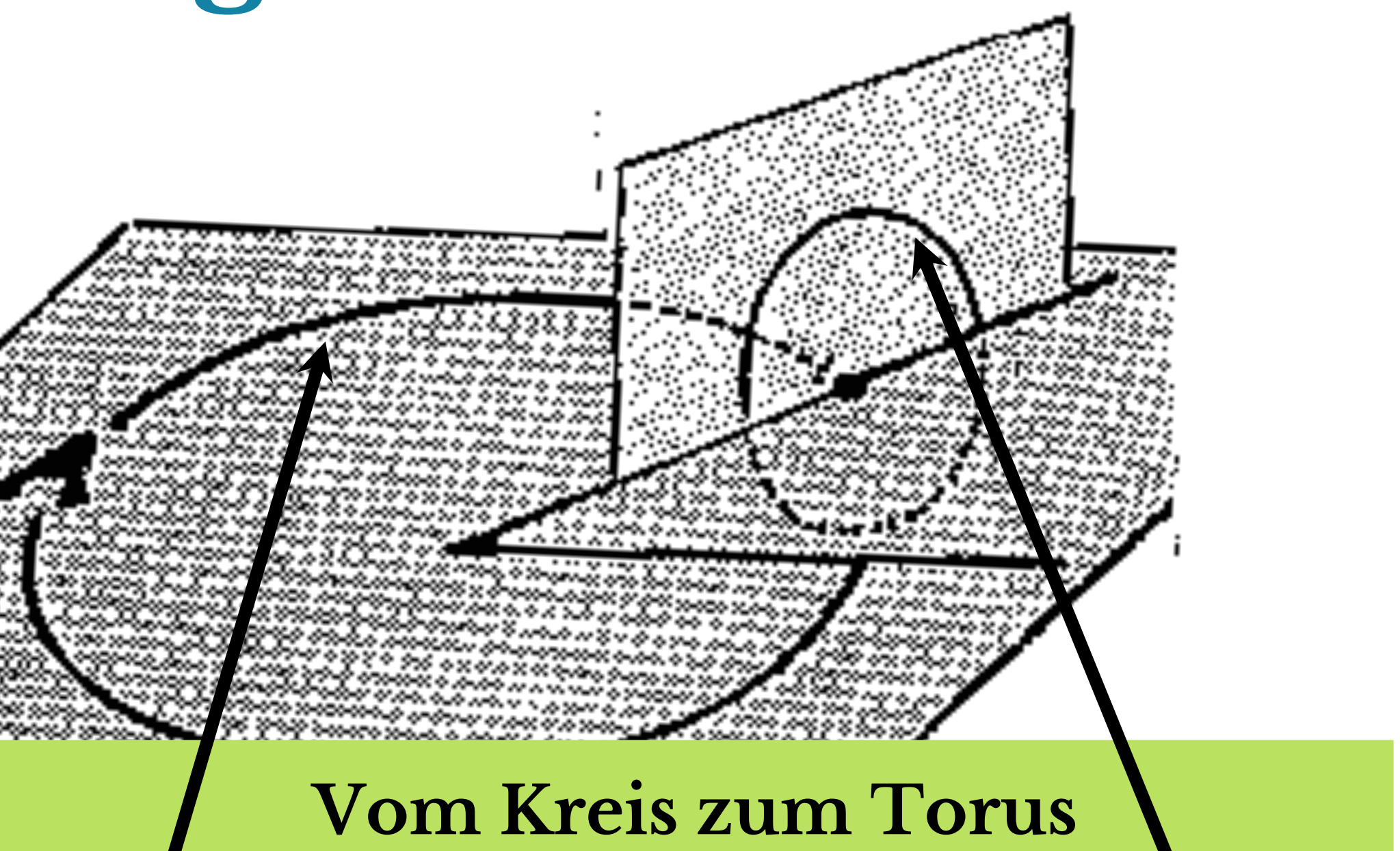
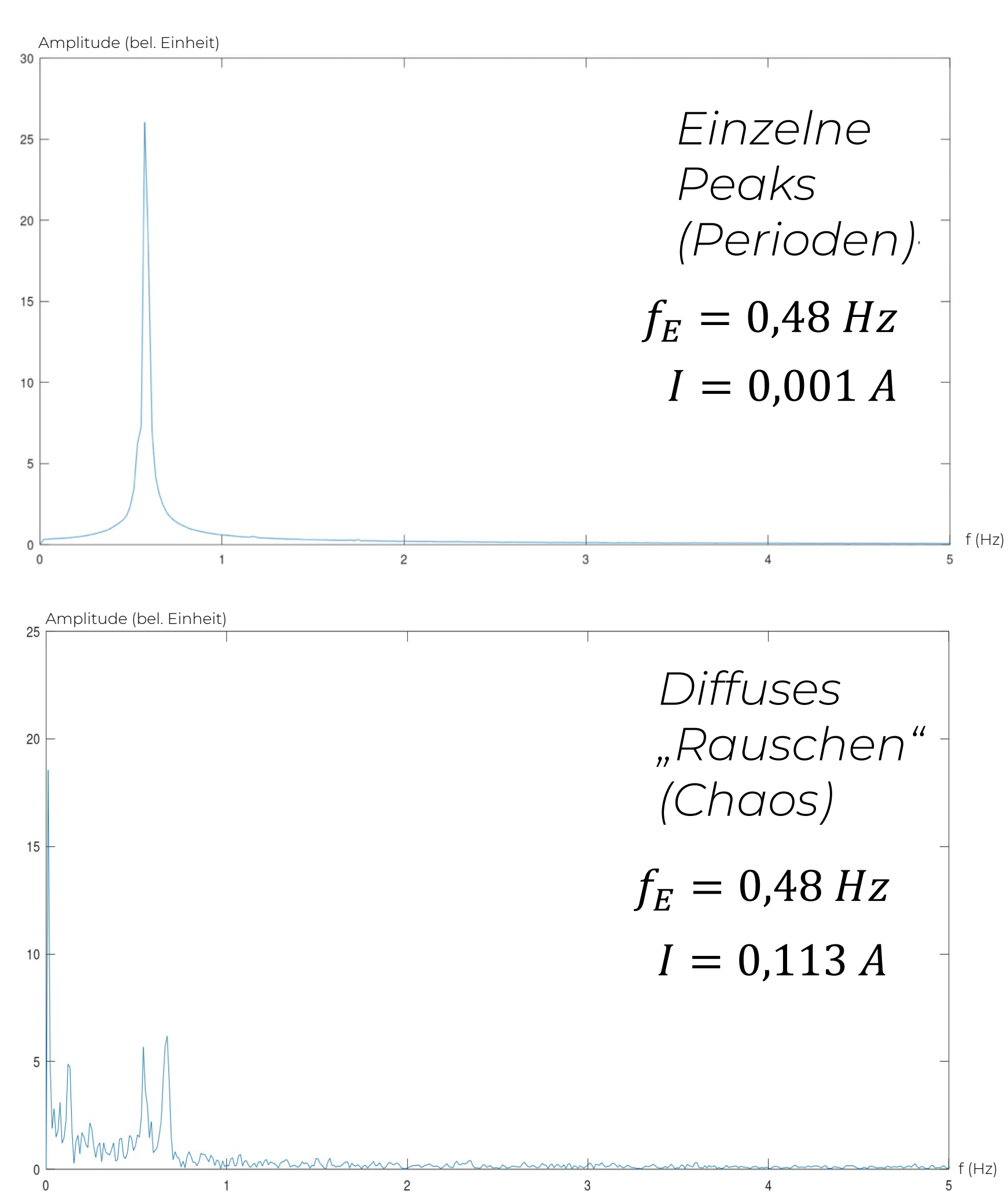


Ergebnisse

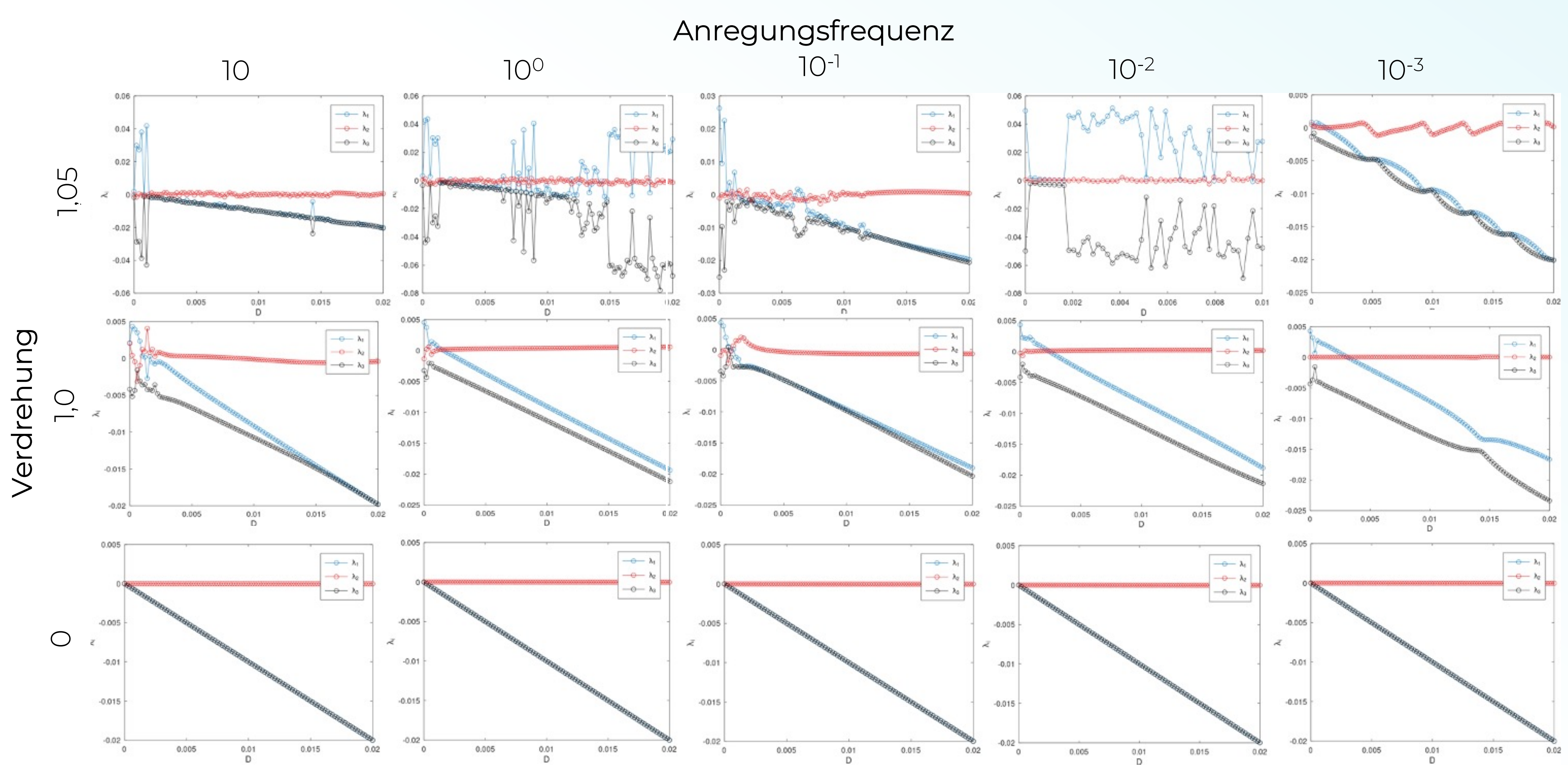


Bestätigung durch Fouriertransformation



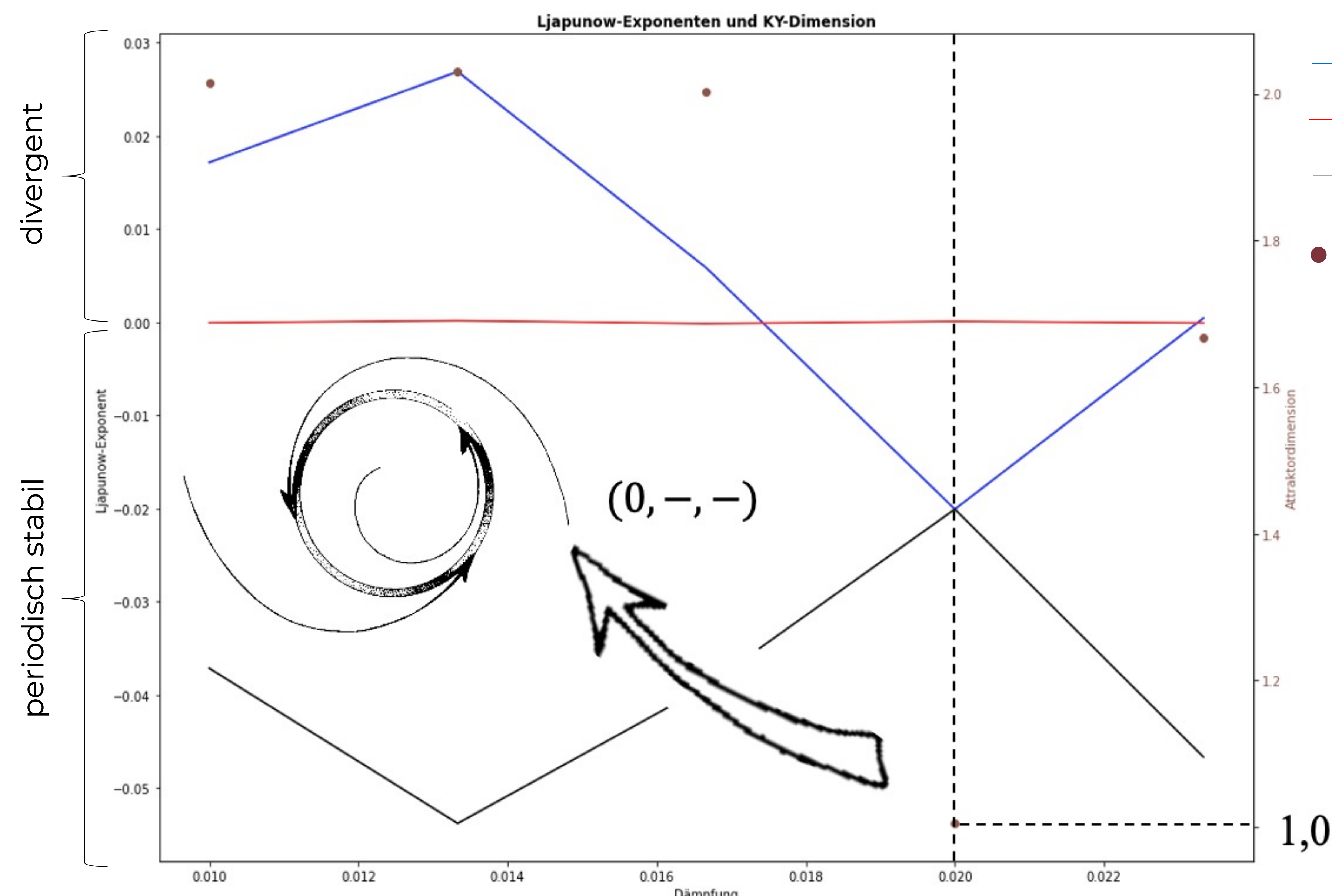
Beobachtung: Zusätzlicher Parameter zieht Kreis- zu Torus-Attraktor auf, gekoppelte Freiheitsgrade ermöglichen Bifurkation.

Bifurkation im Spektrum der Ljapunow-Exponenten



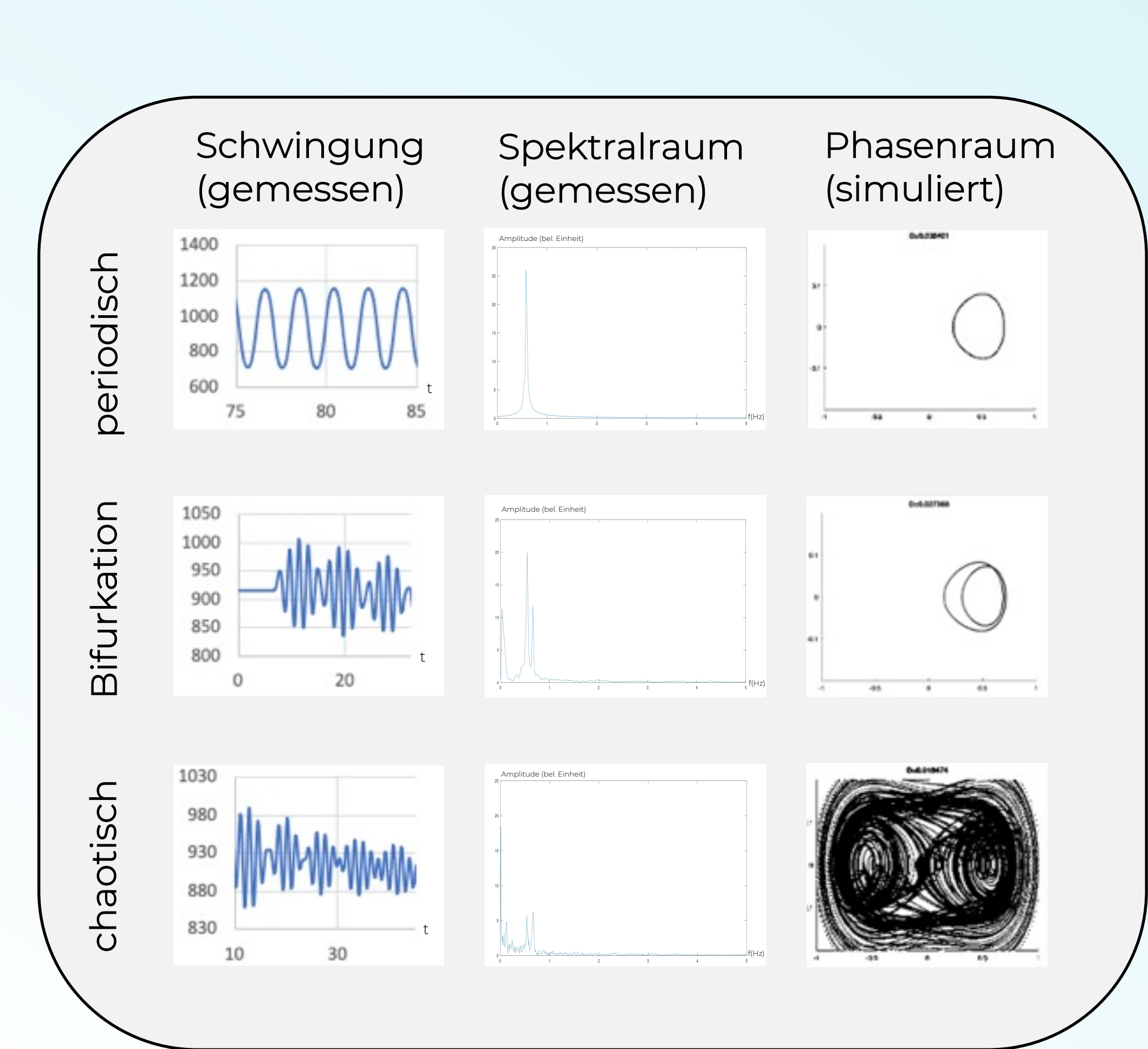
Beobachtung: Keine Monotonie, sondern qualitative Zustandsänderungen bei bestimmten Dämpfungen

Bifurkation als Zerfall der Attraktor-Topologie



Beobachtung: Wird λ_1 negativ, so springt der Umschlagpunkt j von 2 auf 1, Attraktortopologie ändert sich sprunghaft, bei $\lambda_1 < 0$ ganzzahlige Kaplan-Yorke-Dimension von 1.

Zusammenstellung



Überprüfung durch höhere Auflösung und verschiedene Erregerfrequenzen bestätigt Resultat

