

	Seite/n
Vorwort	2 - 3
Einrichtungen	4 – 6
Wir über uns	7 – 10
Übersicht	11 – 13
Hinweise	14 – 17
Schülertreffs	18 – 20
Kurse	21 – 36
Clubs	37 – 43
Einzelangebote	44 – 73
Freizeiten	74 – 77
Ferienbetreuungen	78 – 79
Betreuungswochenenden	80 – 83
Für Eltern	84 – 86
So finden Sie uns	87
Beitrittserklärung	Heftmitte
Halbjahresübersicht	Heftmitte
SEPA Lastschriftmandat	Heftmitte
Fragebogen	Heftmitte
Anmeldeformular (Schüler/Erwachsene)	Heftmitte

**Liebe Besucher unserer Freizeiteinrichtung, liebe Eltern,
Kolleg_innen, liebe Freunde der Lebenshilfe Ludwigsburg,**

rechtzeitig zum Sommer liegt euch nun unser nächstes Heft 2019-2 vor.

Bitte denkt daran, dass ein neuer Abschnitt beginnt, was die Kurse, Schülertreffs und Clubs angeht.

Das bedeutet, dass ihr euch wieder für alles anmelden könnt/müsst, was ihr im kommenden Jahr (Sommerferien bis Sommerferien) besuchen wollt.

Bitte beachtet dabei, dass wir eure Unterschrift zum **Datenschutz** ab sofort nur benötigen, wenn ihr uns sie im letzten Jahr noch nicht vorgelegt habt.

Außerdem gab es eine Änderung bezüglich der **Medikamentengabe** durch Mitarbeitende im Freizeitbereich.

Dies und andere Punkte stehen in den leicht veränderten Hinweisen ab Seite 14. Soviel mal zum Organisatorischen an dieser Stelle.

In unserem Programm befinden sich wieder viele von euren Wünschen, die in unserem „**Wunsch-Briefkasten**“ gelandet sind.

Darunter auch tatsächlich Angebote, die einige Zeit nicht angeboten und nun wieder von euch gewünscht wurden.

Mit einer weiteren Auszeit kommen wir dem Wunsch und Bedarf der Erwachsenen nach, ein Wochenende mit Übernachtung in der Brenzstraße zu verbringen.

Andere Gruppen, die nach und nach kleiner geworden sind, wurden aus dem Programm genommen, beispielsweise die Schülerbetreuung dienstags und mittwochs zu bereits früherer Stunde.

Sollte hier einzelner Bedarf bestehen, bitte ich um Kontakt, dass wir im Rahmen einer Individuellen Einzelbetreuung Ausgleich schaffen.

Zuletzt möchte ich mich an dieser Stelle in diesem Heft nur kurz an unsere ehrenamtlichen Kräfte mit einem herzlichen Dank für ihre Unterstützung wenden. Es ist für eine Einrichtung, wie wir es sind, so unermesslich wichtig, zuverlässige, engagierte und verantwortliche Betreuungsunterstützung zu haben.

Es ist mir aufgefallen, dass meine hauptamtlichen Kolleginnen bei den Zeilen, Gedanken und Danksagungen der letzten Jahre im Vorwort, von mir meist nur in Nebensätzen berücksichtigt wurden.

Das entspricht überhaupt nicht unserem Alltag und muss ich daher umgehend berichtigen.

Denn besonders in Zeiten, in denen die Umstände mal schwieriger wurden, eben genannte Unterstützung von Ehrenamtlichen nicht so intensiv, wie gewohnt, ausfiel und ein gemeinsames Tragen und Zusammenhalten umso wichtiger war, ging es nicht nur darum, seinen eigenen Part zu erledigen, sondern darüber hinaus hier und da zuzuspringen, auch mal dahin, wo es weniger Spaß macht.

Die Selbstverständlichkeit, mit der ich das in unserem Haus erlebe, ist meiner Ansicht nach etwas sehr Besonderes und über Jahre und Jahrzehnte gang und gäbe...und schafft im gemeinsamen Tun diese familiäre Atmosphäre, die wir schon oft von „Neulingen“ zurück gemeldet bekommen haben.

Seit März ist **Simone Reiter** genau 30 Jahre in unserem Team und gehört damit zur „dienstältesten“ hauptamtlichen Mitarbeiterin in eben diesem besonderen Gefüge.

Nimmt man die Dienst-Zeit von **Christa Schmitt** als ehrenamtliche Kraft zu ihrer hauptamtlichen Zeit hinzu, übersteigt sie sogar diese Dienstzeit. Mit der Vorlage dieses Heftes ist **Luana Schwahn** auf den Tag genau 10 Jahre in diesem Team.

Es sind dies meine längsten Wegbegleiterinnen in der Brenzstraße und mein Dank an sie sollte daher dieses Mal diesen Platz im Heft füllen!!!

Geschäfts- und Beratungsstelle

Wilhelmstr. 56
71638 Ludwigsburg

Telefon: 0 71 41 / 7 88 94 70

Fax: 07141.78894-80

www.lebenshilfe-ludwigsburg.de

post@lebenshilfe-ludwigsburg.de

Ihre Ansprechpartner:



von links nach rechts:

Monika Frauendienst (Rechnungen Einzelangebote/Freizeiten, Personalwesen)

Diana Roth (Zahlungsverkehr, Controlling, Datenschutz)

Stephan Kurzenberger (Geschäftsführung)

Anke Lötgering (Buchhaltung)

Saskia Kruspel (Rechnungen)

Beratung

Termine nach Vereinbarung
über die Geschäftsstelle der Lebenshilfe Ludwigsburg
Telefon 0 71 41 / 7 88 94 70



Rainer Weißer

Dipl. Sozialpädagoge

Beratung in sozialrechtlichen Fragen:

- Grundsicherung (SGB XII)
- Pflegeversicherung (SGB XI)
- Eingliederungshilfe / Leistungen zur Teilhabe (SGB IX)
- Behindertentestament und Testamentsvollstreckung
- Gesetzliche Betreuung

Unsere Beratung ist unabhängig, verschwiegen und für Mitglieder kostenfrei.

Freizeiteinrichtungund **Familientlastender Dienst (FeD)**

Brenzstraße 23

71636 Ludwigsburg

Tel.: 0 71 41 / 92 78 31**freizeit-fed@lebenshilfe-ludwigsburg.de**

Freizeitangebote: Kurse, Clubs,
Einzelangebote und Reisen

Familientlastender
Dienst (FeD): Schülertreffs, Ferienbetreuungen,
Individuelle Einzelbetreuung (IEB),
Wochenendbetreuung, Elterncafé

Bürozeiten: Montag: 10:00 bis 18:00 Uhr
Dienstag: 10:00 bis 18:00 Uhr
Mittwoch: 10:00 bis 18:00 Uhr
Donnerstag: 10:00 bis 18:00 Uhr

**Bitte nutzen Sie unseren Anrufbeantworter, sofern wir Ihren
Anruf nicht persönlich entgegennehmen können.**

**Oft sind wir auch während unserer Bürozeiten in Eltern- oder
Mitarbeitergesprächen, in unseren eigenen Angeboten oder
in Sachen Vorbereitung gerade nicht am Platz.**

Die hauptamtlichen Ansprechpartner der Freizeiteinrichtung:



Thomas Zitterbart

Einrichtungsleitung



Luana Schwahn

*Betreuungswochenenden,
Individuelle Einzelbetreuungen*



Christa Schmitt

*Ferienbetreuungen,
Offenes Elterncafé*



Simone Reiter

Hauswirtschaft



Markus Glück

*hauptamtl. Betreuungskraft,
Inklusive Angebote*



Fabienne Wilbers

*Auszubildende
„Heilerziehungspflege“*

thomas.zitterbart@lebenshilfe-ludwigsburg.de

luana.schwahn@lebenshilfe-ludwigsburg.de

christa.schmitt@lebenshilfe-ludwigsburg.de

markus.glueck@lebenshilfe-ludwigsburg.de

fabienne.wilbers@lebenshilfe-ludwigsburg.de

Das Freizeitangebot des Treffpunktes...

... möchte Kindern, Jugendlichen und Erwachsenen mit einer Behinderung verschiedenste Möglichkeiten bieten, ihre Freizeit so selbstständig wie möglich auch außerhalb des Elternhauses oder Wohnheims attraktiv gestalten zu können.

Die wenigsten Menschen verbringen ihre Freizeit nur zuhause. Das Bedürfnis, einmal auszugehen, ins Kino, in eine Kneipe, in ein Konzert oder zu einer Sportveranstaltung zu gehen, ist für jeden Menschen etwas ganz Normales, ebenso der Wunsch, in den Ferien in den Urlaub zu fahren, wie auch, sich mit regelmäßigen Kursen in bestimmten Bereichen weiterzubilden oder in Vereinen seinem Hobby nachzukommen.

Wir sehen es als unsere Aufgabe, genau diesen Freizeitbedürfnissen gerecht zu werden.

Mit regelmäßig stattfindenden Kursen und Gruppen, Club-Stammtischen, Kegelclub, Ausflügen und den verschiedensten Reisen versuchen wir, auch unseren Besuchern **ganz normale** Freizeit zu ermöglichen, mal mehr, mal weniger begleitet und betreut, je nach Bedarf.

Diese Begleitung und Betreuung wird von hauptamtlichen und ehrenamtlichen Mitarbeiterinnen und Mitarbeitern übernommen und dem Betreuungsaufwand entsprechend geplant.

Der Familientlastende Dienst (FeD)...

... soll helfen die Betreuungs- und Pflegefähigkeit der Familie zu erhalten.

Mit entsprechenden Angeboten bei uns, in der Einrichtung oder auch bei den Familien zuhause, können für betreuende und pflegende Angehörige „Freiräume“ geschaffen werden.

Dies entlastet Eltern und Familien bei ihrer anspruchsvollen Erziehung und Betreuung ihrer behinderten Kinder und gibt ihnen Raum und Zeit für sich und die anderen Familienmitglieder.

Das Beratungsangebot der Lebenshilfe...

...möchte Eltern und Angehörigen die Möglichkeit bieten, sich in den unterschiedlichsten Bereichen, welche das Leben und Zusammenleben mit behinderten Menschen im Wesentlichen betreffen, zu informieren und beraten zu lassen. Dadurch können eigene Kompetenzen verbessert und gewisse Entscheidungen leichter getroffen werden.

Wir Planen Mit ! ...was uns interessiert



Seit Oktober 2005 gibt es unsere „Wir planen mit!“ - Gruppe.

Wie der Name schon sagt: wir planen beim Freizeitangebot der Lebenshilfe mit...was uns interessiert.

Wir machen selbst Vorschläge, welche Ausflugsziele angeboten werden könnten und sammeln die Wünsche von unseren Kollegen in den umliegenden Werkstätten, von unseren Mit-Bewohnern in den Wohnheimen und von den Besuchern in der Brenzstraße.

Diese geben wir dann an das Team der Lebenshilfe weiter.

Auf diese Weise sind immer wieder neue Angebote von uns in das Programm der Freizeiteinrichtung aufgenommen worden.

Des Weiteren engagieren wir uns zum Thema „Barrierefreiheit“, treffen uns 1-2 mal im Jahr mit dem Vorstand der Lebenshilfe Ludwigsburg und sind bei der Gestaltung des alljährlichen Sommerfestes der Lebenshilfe ein fester Bestandteil.

Wir freuen uns über weitere Mitplaner!

SCHÜLERTREFFS

Montags	15:30 bis 16:30 Uhr
Dienstags	15:30 bis 16:30 Uhr
Mittwochs	13:30 bis 15:30 Uhr
Donnerstags	15:30 bis 16:30 Uhr
Freitags	12:00 bis 15:00 Uhr

KURSE

Montags	Bastelkurs, Fetz Life
Dienstags	Veeh-Harfen, Tanzkurs, Spazierengehen Englisch-Kurs
Mittwochs	Kunst Handwerk, Fußballkurs, Gymnastik mit Musik
Donnerstags	Brenztheater, Kegelclub, Autonomiekurs
Freitag (monatl.)	Kochkurs 1 und 2
Samstag (monatl.)	Badespaß „Schüler“ und „Erwachsene“

CLUBS

Montags	Club in Marbach, Männerstammtisch
Dienstags	Clubs in der Brenzstraße
Mittwochs	Clubs in der Brenzstraße
Donnerstags	Clubs in der Brenzstraße,
Donnerstags (monatl.)	Einfach Singen
Freitag (14-tägig)	Jugendclub
Freitag (monatl.)	Mädelsabend, Ü30-Club
Samstags	Gartenclub

EINZELANGEBOTE

Dienstag, 10.09.19	Burg Hohenneuffen und Wasserfälle
Samstag, 28.09.19	Fossilien ausgraben
Samstag, 28.09.19	Shopping im Milaneo
Sonntag, 29.09.19	Freilandmuseum Bad Windsheim
Mittwoch, 02.10.19	80er Party in der Rockfabrik
Samstag, 12.10.19	Schiffahrt Heidelberg
Sonntag, 13.10.19	Waldwanderung mit Hund „Bowie“
Sonntag, 13.10.19	Ein Tag in Ägypten
Samstag, 19.10.19	Wie der Lump am Stecken
Sonntag, 20.10.19	Straßenbahnmuseum Stuttgart
Samstag, 26.10.19	Astrid Lindgren Tag
Sonntag, 27.10.19	Thermalbad Sinsheim
Samstag, 09.11.19	Supercross Stuttgart
Sonntag, 10.11.19	Schmuck-Duft-Kosmetik-Werkstatt
Freitag, 15.11.19	German Masters Turnier
Samstag, 16.11.19	Feuerwehrmuseum Winnenden
Sonntag, 17.11.19	Encaustic – Malen mit Wachs
Freitag, 22.11.19	Burger & Kino
Sonntag, 01.12.19	Glas & Porzellan – Werkstatt
Freitag, 20.12.19	Weihnachtsmarkt Bad Wimpfen
Samstag, 21.12.19	Kelly Family Konzert
Samstag, 18.01.20	Tonen – Werkstatt
Samstag, 01.02.20	Bowling & Burger
Sonntag, 16.02.20	Limes Therme Aalen

ohne festen Termin

Schlagernacht, Rockfabrik, Eishockey,
Champions League, Wir planen mit

FREIZEITEN

26.10. bis 01.11.19 Schwarzfelder Hof
17.02. bis 22.02.20 Weiber Wellness Woche

BETREUUNGSWOCHENENDEN

21./22.09.; 19./20.10.; 23./24.11.; 14./15.12.; 25./26.01.

WOCHENENDEN ANDERSWO

05./06.10.; 07./08.12.; 11./12.01.; 08./09.02.

AUSZEITEN

05./06.10.; 07./08.12.; 11./12.01.; 08./09.02.

FERIENBETREUUNGEN

Herbst: 28.10. – 31.10.2019
Fasching: 24.02. – 28.02.2020

ANMELDEVERFAHREN

Das **Anmeldeformular** (aus der Heftmitte herausnehmbar) muss **bis spätestens**

Freitag, den 26. Juli 2019

schriftlich (per Post, email oder Fax) bei uns eingegangen **sein**.

Die Anmeldung ist nur gültig mit

- ausgefülltem und unterschriebenem **Fragebogen für Teilnehmende,**
- **der unterschriebenen Einwilligungserklärung zum Datenschutz,** sofern uns diese noch nicht vorliegt (NEU!!!)
- und gegebenenfalls **ärztlicher, aktueller Verordnung!**

Bitte beachten Sie, **dass Mitarbeitende der Lebenshilfe** nur bei **vorliegender aktueller ärztlicher Verordnung** und **von den Bezugspersonen fertig gerichteten Tablettendosetten** Medikamente verabreichen dürfen!

Nach dem Anmeldeschluss erfolgt die Auswertung, aus der sich dann die **Gruppen** ergeben. Anmeldungen, die später bei uns eingehen, können wir nur unter Umständen noch berücksichtigen.

Wir bitten um Verständnis, wenn wir aufgrund von vielen Anmeldungen **Wartelisten** einrichten müssen. Wir versuchen dabei jedoch eine möglichst gerechte Verteilung der Plätze.

Die Platzvergabe erfolgt bei uns **NICHT** nach Eingang der Anmeldung.

Anschließend verschicken wir als Bestätigung der Anmeldung einen **Infobrief**, in dem wir **verbindlich** über unsere **Zusagen** unterrichten werden. Diesem Brief legen wir unsere aktuellen Allgemeinen Teilnahmebedingungen schriftlich bei.

Sollten Sie bis Montag, den 19. August 2019 diesen Infobrief nicht erhalten haben, so melden Sie sich bitte bei uns!

RECHNUNGEN

Die **Schülertreffs, Kurse und Clubs** werden für ein ganzes Jahr ausgeschrieben, von September bis Juli (entspricht einem Schuljahr). Sie erhalten zwei Rechnungen: für September bis Dezember, sowie für Januar bis August.

Die **Einzelangebote** werden einzeln in Rechnung gestellt.

Wir bitten um eine **schriftliche Absage bis 24 Stunden vor dem Angebot**, wenn eine geplante Teilnahme nicht möglich sein sollte.

Da die Angebote vorwiegend am Wochenende stattfinden, sind wir oft nicht bis 24 Stunden davor im Büro zu erreichen.

Daher wählen Sie bitte bei Absagen den Weg über email.

Kurzfristige oder ausbleibende Absagen müssen wir in Rechnung stellen.

Für **Betreuungswochenenden, Freizeiten und Ferienbetreuungen** erhalten die betreffenden Familien im Vorfeld einen gesonderten Brief, in dem Reiseinformationen stehen und das Abrechnungsverfahren individuell erfragt wird.

Sollten Sie Fragen zum Rechnungswesen haben, wenden Sie sich bitte an Frau Frauendienst und Frau Kruspel in der Geschäftsstelle.

FAHRTKOSTEN

Für Fahrten, die von uns organisiert und verwaltet werden berechnen wir eine Unkostenpauschale je Wegstrecke als Jahresbeitrag:

im Ludwigsburger **Stadtgebiet:** **150,- € Jahresbeitrag/Fahrt**
außerhalb Ludwigsburgs: **300,- € Jahresbeitrag/Fahrt**

(z. B.: Abholung in der Werkstatt Ludwigsburg dienstags zum Kurs und Heimfahrt nach Asperg → Gesamtkosten für das Jahr: 450,- €)

Wenn Sie eine Abrechnung nach genauer Anzahl und km der Fahrten wünschen, empfehlen wir Ihnen, selbst einen gewerblichen Fahrdienst zu beauftragen.

LEISTUNGEN DER PFLEGEKASSEN

Unsere Angebote sind in der Regel Leistungen, die bei den Pflegekassen zur Erstattung eingereicht werden können!

Übernimmt beispielsweise die Lebenshilfe die Pflege im Rahmen von Ferienbetreuungen, Freizeiten, Betreuungswochenenden oder der Individuellen Einzelbetreuung, so können diese Angebote bis zum 31.12. des Kalenderjahres **bis 1.612,- €/Jahr** über die **Verhinderungs- bzw. Ersatzpflege** abgerechnet werden.

Das jährliche Budget **kann mit 50% des Kurzzeitpflegebetrags auf somit insgesamt 2.418,- € erhöht werden, wenn dieser nicht für Kurzzeitunterbringungen** (in anderen Einrichtungen) **eingesetzt wird.**

Zudem sind all unsere Freizeitangebote auch als „**Angebote zur Unterstützung im Alltag (§ 45 b SGB XI)**“ **anerkannt** und können daher ebenfalls darüber bei den Pflegekassen eingereicht werden.

Dieses Budget (**Entlastungsbetrag**) beläuft sich seit 2017 auf monatlich 125,- €.

Auch damit verbundene Fahrtkosten können über dieses Budget abgerechnet werden.

Näheres hierzu können Sie bei der Geschäftsstelle (07141-788 94 70) oder bei uns in der Freizeiteinrichtung (07141-92 78 31) erfahren.

Legende

Bei jedem Angebot finden Sie folgende Symbole unten angeführt. Diese werden hier kurz erklärt.



an diesem Tag findet das Angebot statt



in dieser Zeit findet das Angebot statt



hier treffen wir uns zu dem Angebot



das Angebot ist für Schüler und/oder Erwachsene



so ist das Angebot für Rollstuhlfahrer geeignet



Verpflegung während dem Angebot



wird eine Abholung oder Heimfahrt angeboten

der Preis für das Angebot



die **Betreuungskosten** können von der Pflegekasse übernommen werden

die **Sachkosten** sind ein Eigenanteil. Diesen übernimmt die Pflegekasse nicht.

Manche Informationen stehen allerdings auch in den Texten!

Bitte lesen Sie deshalb unbedingt die Beschreibungen der einzelnen Angebote **vollständig!**

Unter der Woche finden **täglich** unsere **Schülertreffs** statt.

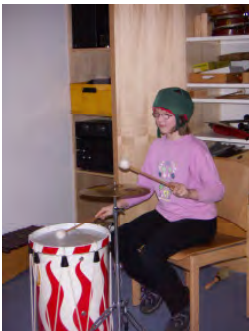
Wir holen die Schüler direkt von der Schule ab und unternehmen Dinge, wie zum Beispiel:



...auf Spielplätze gehen,...



...turnen,...



...Musik machen,



singen,...



...und spielen

Ein **Fahrdienst** zu den Schülertreffs kann über **das Anmeldeformular** bei uns bestellt werden.

WICHTIG:

Manchmal haben wir früher unsere Einrichtung geschlossen, als die Schulferien beginnen.

Daher ist die Halbjahresübersicht in der Heftmitte unbedingt zu beachten. In den grau hinterlegten Wochen finden KEINE Gruppen statt!

Montags-Treff



Brenzstraße 23



15:30 bis 16:30 Uhr



120,- € für das Schuljahr



Markus Glück

Dienstags-Treff



Brenzstraße 23



15:30 bis 16:30 Uhr



120,- € für das Schuljahr



Christa Schmitt

Mittwochs-Treff



Brenzstraße 23



13:30 bis 15:30 Uhr



240,- € für das Schuljahr



Christa Schmitt

Donnerstags-Treff



Brenzstraße 23



15:30 bis 16:30 Uhr



120,- € für das Schuljahr



Thomas Zitterbart

Freitags-Treff



Brenzstraße 23



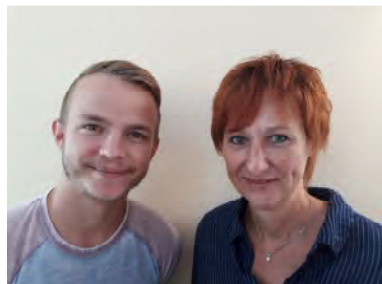
mit Mittagessen



12:00 bis 15:00 Uhr



400,- € für das Schuljahr



Janik Kreiser, Christine Müller

Ähnlich dem Volkshochschulprinzip bieten wir unter der Woche unsere **Kurse** mit folgenden Schwerpunkten und Inhalten an:



Musik,...



Sport,...



sowie kreatives Erschaffen,...



...und Bildung

Die meisten Kurse finden nachmittags von **16:30 bis 18:00 Uhr** statt. Neben der Freizeiteinrichtung in der Brenzstraße 23 haben wir noch weitere Kursorte, wie bspw. den Gymnastikraum der Theodor-Lorch-Werkstatt, den Fußballplatz in Metterzimmern, die Kegelbahn in Freiberg oder das Stadionbad in Ludwigsburg.

Ein **Fahrdienst** zu den Kursen kann über die Brenzstraße bestellt werden. (AUSNAHME: der Kochkurs und der Badespaß)

Bitte beachtet hierzu das Anmeldeformular.



Luana Schwahn
Thomas Zitterbart

Fetz Life



Wir spielen Stimmungslieder, Schlager und volkstümliche Musik mit Trommeln, Keyboard, Flöten und Gesang, und allem, was ihr zur Musik beitragen könnt.

Damit hatten wir schon Auftritte beim Sommerfest, dem Marktplatzfest, beim Adventsgottesdienst oder auch der Faschings-Prunksitzung der Buchfinken Bietigheim.



montags



16:30 bis 18:00 Uhr



Brenzstraße 23



Erwachsene + Schüler



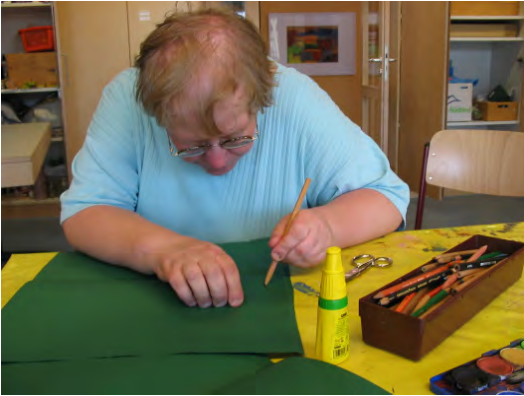
möglich



150,- € Jahresbeitrag



über Anmeldeformular



Simone Reiter

Bastelkurs



Schere, Papier, Transparentpapier, Farben und Kleber.
Wir basteln Fensterbilder und andere Modelle aus verschiedenen Materialien.

Parallel bieten wir kleine handwerkliche Projekte an, mit Holz, Ton, Gips und so weiter.



montags



16:30 bis 18:00 Uhr



Brenzstraße 23



Erwachsene + Schüler



möglich



190,- € Jahresbeitrag
inklusive Material



über Anmeldeformular



Christa Schmitt

Veeh-Harfen



Vom Volkslied bis zum Schlager und zur klassischen Musik.
Mit der Veeh-Harfe können wir fast alles spielen.

Parallel zum „Fortgeschrittenen-Kurs“ bieten wir
für Neueinsteiger eine Runde mit Einzelspiel-Übungen an.



dienstags



16:30 bis 18:00 Uhr



Brenzstraße 23



Erwachsene + Schüler



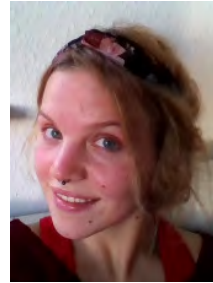
möglich



150,- € Jahresbeitrag



über Anmeldeformular



Johanna Marold

Tanzkurs



Beim Tanzen gibt es keine Fehler!

Das ist nur einer der Gründe, warum unser gemeinsames Tanzen so viel Spaß macht.

Wir werden leichte Tänze einüben.

Beim freien Tanz könnt ihr euch nach euren Ideen und Gefühlen bewegen.



dienstags



16:30 bis 18:00 Uhr



Gymnastikraum der Theo-Lorch-Werkstatt



Erwachsene + Schüler



möglich



150,- € Jahresbeitrag



über Anmeldeformular



Fabienne Wilbers

Englisch-Kurs



Englisch ist weltweit die meist gesprochene Sprache. Auch wir wollen gemeinsam Englisch sprechen und verstehen lernen. Dabei ist es nicht wichtig die Sprache perfekt zu können, sondern Freude an einer neuen Sprache zu haben. Dieser Kurs ist für jeden etwas, egal ob du Englisch schon ein bisschen sprechen kannst oder die Sprache neu für dich ist.



dienstags, nun **jede** Woche!!



16:30 bis 18:00 Uhr



Brenzstraße



Erwachsene + Schüler



möglich



150,- € Jahresbeitrag



über Anmeldeformular



Dubat Bölke

Spazieren gehen



Wir bewegen uns an der frischen Luft.

Wir treffen uns in der Theo-Lorch-Werkstatt Ludwigsburg.

Von dort aus gehen wir die verschiedensten Runden in und um Ludwigsburg.



dienstags



16:30 bis 18:00 Uhr



Parkplatz der Theo-Lorch-Werkstatt



Erwachsene + Schüler



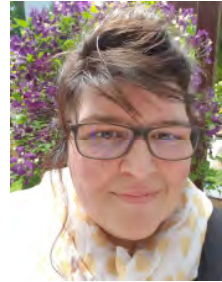
möglich



150,- € Jahresbeitrag



über Anmeldeformular



Heike Schwahn

Kunst Handwerk



Handarbeit hat Seele!

Wir machen tolle Kunst aus verschiedenen Dingen.

Zum Beispiel aus Holz, Stein, Gips und Farbe.



mittwochs



16:30 bis 18:00 Uhr



Brenzstraße 23



Erwachsene + Schüler



möglich



190,- € Jahresbeitrag
inklusive Material



über Anmeldeformular



Dubat Bölke

Fußball-Kurs



Tore schießen, zusammen spielen, ein Team sein und fit bleiben.

Das alles gehört zum Fußball spielen dazu.

Dafür trainieren wir auf dem Sportplatz in Metterzimmern.

Auch wenn das Wetter mal nicht so schön ist.



mittwochs



16:30 bis 18:00 Uhr



Fußballplatz in Metterzimmern



Erwachsene + Schüler



möglich



150,- € Jahresbeitrag



über Anmeldeformular



Christa Schmitt

Gymnastik mit Musik



Wer möchte etwas für seine Fitness tun, zur Musik
Gymnastikübungen machen, die Dich von Kopf bis Fuß
stärken?

Gymnastiktänze bringen Dich dann so richtig in Schwung.



mittwochs



16:30 bis 18:00 Uhr



Brenzstraße 23



Erwachsene + Schüler



möglich



150,- € Jahresbeitrag



über Anmeldeformular



Robin Wieser

Autonomiekurs



Du willst lernen, mit Bus und Bahn zu fahren?

Du willst selber einkaufen gehen? Dann bist du hier richtig!

Wir machen Ausflüge in kleinen Gruppen und DU stehst dabei im Mittelpunkt!

Dabei lernst du wie man bezahlt, nach dem Weg fragt und vieles mehr!



donnerstags



15:30 bis 18:30 Uhr



Brenzstraße 23



16 – 25 Jahre



möglich



500,- € Jahresbeitrag



über Anmeldeformular



Luana Schwahn

Brenz Theater



Wir denken wir uns ein Theaterstück aus. Natürlich spielen wir das Stück dann zusammen. Zum Theater gehören aber auch das Bühnenbild, die Kostüme, die Schminke und die Musik. Das alles machen wir auch selbst und ihr könnt am Anfang selbst entscheiden, was davon ihr machen wollt. Am Ende des Jahres führen wir dann unser Stück auf.



donnerstags



16:30 bis 18:00 Uhr



Brenzstraße 23



Erwachsene + Schüler



möglich



190,- € Jahresbeitrag



über Anmeldeformular



Christine Müller

Kegelclub



Auf die Kegel fertig los!

Nachdem wir wieder eine neue Kegelbahn suchen mussten, haben wir in Freiberg eine Möglichkeit gefunden, unseren wöchentlichen Kegelclub weiter zu führen. Zum Glück!

Die Kegelbahn wird von euren Gebühren bezahlt.

Getränke bringen wir mit.



donnerstags



16:30 bis 18:00 Uhr



Gemeindehaus Freiberg



Erwachsene + Schüler



leider nicht möglich



190,- € Jahresbeitrag
(inkl. Kegelbahnkosten)



über Anmeldeformular



Daniel Gibbs

Kochkurs 1



Wir kochen zusammen.

Es muss viel getan werden: Schälen, schneiden, wiegen, rühren, würzen, Tisch decken. Jeder hilft mit.

Die Rezepte sind in einfacher Sprache und mit Bildern.

Sie sind einfach zu verstehen.

Und sie sind einfach zuhause nach zu kochen.



Freitage: 20.09.; 11.10.; 22.11.; 06.12.; 17.01.; 07.02



17:00 bis 20:00 Uhr



Brenzstraße 23



Erwachsene + Schüler



möglich



200,- € Jahresbeitrag



kein Fahrdienst



Oliver Lang

Kochkurs 2



Im Kochkurs kochen wir gemeinsam Lieblingsgerichte und lassen es uns gut gehen.

Jeder darf seine Wünsche und Ideen einbringen.

So beginnen wir lecker unser Wochenende.



27.09.; 25.10.; 29.11.; 13.12.; 24.01.; 14.02.



17:00 bis 20:00 Uhr



Brenzstraße 23



Erwachsene + Schüler



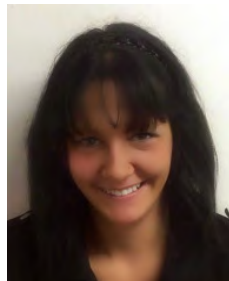
möglich



200,- € Jahresbeitrag



kein Fahrdienst



Alexandra Renoncourt

Badespaß



Ihr habt Spaß im Wasser?

Wir, tauchen, springen, spielen, schwimmen und rutschen.

Wir begleiten euch in das Schwimmbad Ludwigsburg.

Dieses Halbjahr stehen die Termine schon mit dem Heft fest:

28.09.; 05.10.; 16.11.; 07.12.; 18.01.; 15.02.



samstags



Schüler 11- 13 Uhr
Erwachsene 14-16 Uhr



Stadionbad Ludwigsburg



Erwachsene + Schüler



leider nicht möglich



200,- € Jahresbeitrag



kein Fahrdienst

Für Erwachsene finden jede Woche die **Clubs** statt.

Beim ersten Treffen im Halbjahr tragen wir all eure Wünsche für die Abende des kommenden Halbjahres zusammen.

Damit planen wir dann unsere Treffen.

Unsere Aktionen waren zum Beispiel:



Feiern von Festen/Geburtstagen,...



kegeln,...



selbst kochen,...



basteln, malen.

MONTAGS-CLUB

montags



18:00 bis 19:30 Uhr



kath. Kirche Marbach



Erwachsene



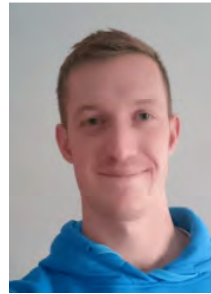
möglich



nach Wunsch



150,- € Jahresbeitrag



Peter Janssen

MÄNNER-STAMMTISCH

montags



19:00 bis 20:30 Uhr



Brenzstraße 23



Männer



möglich



nach Wunsch



150,- € Jahresbeitrag



Mario de Paz

DIENSTAGS-CLUBS



dienstags



19:00 bis 20:30 Uhr



Brenzstraße 23



Erwachsene



möglich



nach Wunsch



150,- € Jahresbeitrag



Megan Balkema, Christa Schmitt

MITTWOCHS-CLUBS



mittwochs



19:00 bis 20:30 Uhr



Brenzstraße 23



Erwachsene



möglich



nach Wunsch



150,- € Jahresbeitrag



Luana Schwahn, Markus Glück

DONNERSTAGS-CLUBS

Donnerstags



19:00 bis 20:30 Uhr



Brenzstraße 23



Erwachsene



möglich



nach Wunsch



150,- € Jahresbeitrag



Johanna Marold, Lisa Braun

JUGEND-CLUB

20.09.; 11.10.; 25.10.; 08.11.; 22.11.; 06.12.; 10.01.; 14.02.



19:00 bis 22:00 Uhr



Brenzstraße 23



16 - 29 Jahre



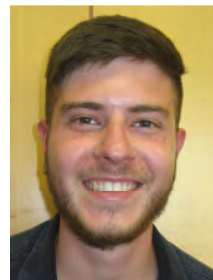
möglich



kein Fahrdienst



160,- € Jahresbeitrag



Robin Wieser

Ü30 – CLUB



Freitage: 18.10.; 08.11.; 13.12.; 31.01.



19:00 bis 22:00 Uhr



Brenzstraße 23



Erwachsene ab 30 Jahre



möglich



kein Fahrdienst



120,- € Jahresbeitrag



Thomas Zitterbart

“MÄDELSABEND ”



18.10., 15.11., 13.12., 17.01.



18:30 bis 21:00 Uhr



Brenzstraße 23



Frauen



möglich



kein Fahrdienst



100,- € Jahresbeitrag



Teresa Auginski



Markus Glück

Einfach Singen - im interkulturellen Chor



„Einfach Singen!“ – Das ist der Name von einem interkulturellen Chor in Sachsenheim.

Interkulturell bedeutet, dass einfach ALLE mitmachen können! Dabei ist es egal, welche Sprache man spricht, ob man gut singen kann oder nicht: wichtig ist, dass alle Spaß haben!

Wenn Du Lust hast auf fetzige Lieder, coole Rhythmen und Texte aus verschiedenen Ländern, dann komm unbedingt mit! Die Treffen sind einmal im Monat, mal in Hohenhaslach, mal in Großsachsenheim.

Wir treffen uns in der Brenzstraße und fahren gemeinsam dorthin.



24.10.; 21.11.; 05.12. Folgetermine geben wir bekannt



18:00 bis 21:00 Uhr



Brenzstraße 23



Erwachsene + Schüler



bitte absprechen



120,- € Jahresbeitrag



nach Absprache

Gartenclub



Megan Balkema



Wie vielleicht schon viele wissen, hat die Lebenshilfe ihren eigenen Garten, ihr eigenes Stückle gepachtet.

Das heißt für uns, wir müssen uns aber auch darum kümmern. Rasenmähen und andere Aufgaben müssen wir erledigen. Wir wollen auch verschiedene Dinge, wie eine Grillstelle bauen, damit wir den Garten für verschiedene Dinge nutzen können.

Treffpunkt und Abholung ist jeweils in der Brenzstraße.

Bitte bringt ein Vesper mit und Kleider für die Gartenarbeit!



Termine werden noch bekannt gegeben



11:00 bis 15:00 Uhr



Brenzstraße 23



Erwachsene + Schüler



bitte absprechen



200,- € Jahresbeitrag



kein Fahrdienst

Ein weiterer Schwerpunkt unseres Freizeitangebots sind unsere **Einzel- und Wochenendveranstaltungen**.

Dies können Tagesausflüge zu verschiedenen Sehenswürdigkeiten, kulturellen Angeboten oder Sportangeboten sein, wie zum Beispiel:



ein Besuch in der Westernstadt oder eine Kutschfahrt,

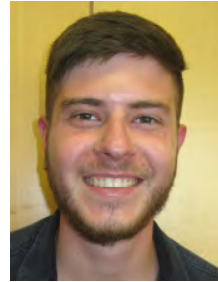


sowie auch themenorientierte Tage in unseren Räumlichkeiten.



z. B. Basteln mit Zaunlatten.

Burg Hohenneuffen und Uracher Wasserfälle



Robin Wieser



Wir fahren auf die wunderschöne schwäbische Alb. Unsere erste Station ist die Burg Hohenneuffen. Dort genießen wir den herrlichen Ausblick. Nach einem Vesper fahren wir weiter zu den bekannten Uracher Wasserfällen. Je nach Wetter und unserer Fitness können wir nach dem Mittagessen auch noch eine kleine Wanderung machen. Den Aufstieg zur Burg und zum Wasserfall müssen wir aber auf jeden Fall machen. Mit ein wenig Anstrengung musst du also rechnen. Bitte denkt an **Sonnenschutz** und **feste Schuhe** zum Wandern und bringt euch ein **Vesper** mit.



Dienstag, 10.09.2019



10:00 bis 18:00 Uhr



Brenzstraße 23



Erwachsene + Schüler



leider nicht möglich



Mittagessen auswärts



kein Fahrdienst



75,- € Betreuungskosten

Fossilien ausgraben Urweltmuseum Hauff



Daniel Gibbs



Zuerst besuchen wir das Urwelt-Museum in Hauff.

Dort gibt es einen Park mit Dinosauriern und eine Ausstellung von Fossilien.

Nach der Mittagspause graben wir selbst in einem Steinbruch.

Dort findet man leicht Versteinerungen aus alter Zeit.

Werkzeuge dafür gibt es dort.

Ihr braucht aber Kleidung, die schmutzig werden darf!



Samstag, 28.09.2019



9:00 bis 17:00 Uhr



Brenzstraße 23



Schüler



leider ungeeignet



Mittagessen auswärts



kein Fahrdienst



80,- € Betreuungskosten



Yolanda Fey

Shopping im Milaneo



Heute geht's ab ins Milaneo nach Stuttgart.

Wir werden den ganzen Tag dort verbringen und haben viel Zeit zum Einkaufen, essen, trinken ... Auch werden wir hier zu Mittag essen.

Wenn du genug vom Shoppen hast, kannst du dich zum Beispiel auch ganz entspannt in ein Café setzen und die Füße baumeln lassen.

Bitte bring genug Taschengeld mit, wenn du dir etwas kaufen möchtest.

Wenn du modische Beratung brauchst, helfe ich dir gerne! ;-)



Samstag, 28.09.2019



11:00 bis 18:00 Uhr



Brenzstraße 23



Erwachsene



möglich



Mittagessen auswärts



kein Fahrdienst



70,- € Betreuungskosten

Freilandmuseum Bad Windsheim



Christine Müller



Im Freilandmuseum Bad Windsheim kann man erleben, wie die Menschen früher gewohnt und gearbeitet haben.

Nach dem Mittagessen im Wirtshaus, schauen wir uns unter anderem den Bauernhof an und machen einen Besuch bei den Schafen.



Sonntag, 29.09.2019



10:00 bis 17:00 Uhr



Brenzstraße 23



Erwachsene



möglich



Mittagessen auswärts



kein Fahrdienst



80,- € Betreuungskosten

80er Party in der Rockfabrik



Markus Glück



Wie jedes Jahr, findet in der Rockfabrik eine 80er Party statt. Wir tanzen zu den besten Liedern aus diesem bunten Jahrzehnt...

...und lassen diese Zeit wieder aufleben.

Bringt bitte für Getränke 25,- € Taschengeld mit.



Mittwoch, 02.10.2019



21:00 bis 24:00 Uhr



Brenzstraße 23



Erwachsene



möglich



Bitte Taschengeld mitbringen!

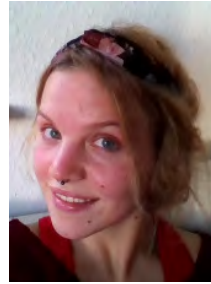


Heimfahrt



35,- € Betreuungskosten

Schiffahrt Heidelberg



Josie Marold



Zusammen fahren wir nach Heidelberg.

Diese Stadt hat eine wunderschöne Altstadt mit einer Schlossruine.

Das wollen wir mit euch bei einem Stadtbummel ansehen.

Danach machen wir mit der Neckarfähre noch eine Schiffsrundfahrt!

Bringt gute Laune und Lust auf eine Schiffsfahrt mit!



Samstag, 12.10.2019



10:00 bis 17:00 Uhr



Brenzstraße 23



Erwachsene



möglich



Mittagessen auswärts



kein Fahrdienst



90,- € Betreuungskosten

Waldwanderung mit Hund Bowie



Megan Balkema
mit Hund Bowie



Wir gehen gemeinsam an die frische Luft, in den Wald und werden durch die Natur „wandern“.

Dabei werden wir bestimmt viele schöne Dinge sehen. Bei unserer Wanderung wird uns „Bowie“, ein Hund, begleiten. Wir werden viel laufen, deshalb sind feste Schuhe wichtig! Bitte bringt auch noch einen Rucksack mit Trinken mit!



Sonntag, 13.10.2019



10:00 bis 15:30 Uhr



Brenzstraße 23



Erwachsene + Schüler



leider ungeeignet



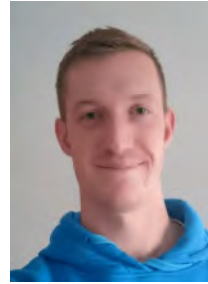
Vesper organisieren wir



kein Fahrdienst



50,- € Betreuungskosten



Peter Janssen

Ein Tag in Ägypten



Wir wollen das Reich der alten Pharaonen des ägyptischen Königreiches erforschen.

Wir werden traditionelles ägyptisches Essen kochen, vielleicht ägyptische Verzierungen basteln und einen Film über die Pharaonen anschauen.

Außerdem werden wir die Pyramiden und die ägyptischen Götter thematisieren.



Sonntag, 13.10.2019



11:00 bis 18:00 Uhr



Brenzstraße 23



Erwachsene + Schüler



möglich



Mittagessen



kein Fahrdienst



60,- € Betreuungskosten

"Wie der Lump am Stecken"



Markus Glück



Dies ist ein Mitmach-Konzert für alle.

Jeder kann und soll nach seinen Möglichkeiten Musik machen und tanzen. Es wird viele verschiedene Musikinstrumente zur Auswahl geben. Ihr könnt eure eigenen Instrumente gerne auch mitbringen. Organisiert wird der Tag unter anderem von Horst Tögel, dem Leiter von der Brenz Band. Wer keine Begleitung/Assistenz durch uns, wünscht, sollte sich bitte direkt bei wie-derlump@web.de oder 07143/4664 anmelden. In unserer Gebühr sind unsere Betreuungskosten berücksichtigt.



Samstag, 19.10.2019



13:00 bis 21:00 Uhr



Schule am Favoritepark



Erwachsene



möglich



Mittagessen



kein Fahrdienst



60,- € Betreuungskosten

Straßenbahnmuseum Stuttgart



Oli Lang



Wir besuchen das Straßenbahnmuseum in Stuttgart. Dort sind die Straßenbahnen und Omnibusse der verschiedenen Jahrzehnte ausgestellt, die in Stuttgart und Umgebung gefahren sind.

Wir können dann dort auch mit der Historischen Straßenbahn eine Rundfahrt durch Stuttgart machen.

Anschließend kann dort jeder auf eigene Kosten einen Imbiss zu sich nehmen.



Sonntag, 20.10.2019



9:00 bis 16:00 Uhr



Brenzstraße 23



Erwachsene



leider nicht möglich



bitte Vesper oder
Taschengeld mitbringen

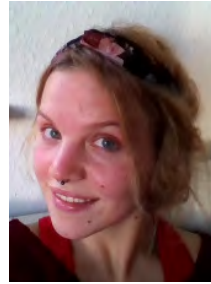


kein Fahrdienst



50,- € Betreuungskosten

Astrid Lindgren Tag



Josie Marold



Heute dreht sich alles um die Abenteuer von Astrid Lindgren. Wir werden so stark wie Pipi Langstrumpf und so lustig wie Tomi und Anika sein.

Im Wald lernen wir die Welt der Ronja Räubertochter kennen und begegnen mutig jedem Abenteuer.



Samstag, 26.10.2019



10:00 bis 17:00 Uhr



Brenzstraße 23



Schüler



möglich



Mittagessen



kein Fahrdienst



60,- € Betreuungskosten



Yolanda Fey

Therme Sinsheim



Heute geht es ins Palmenparadies nach Sinsheim und wir lassen es uns so richtig gut gehen!

Neben einem großen Schwimmbekken mit einer Poolbar gibt es noch ein Außenbekken und ein Salzbekken.

Wir werden hier zu Mittag essen.

Bitte bring ein kleines Taschengeld mit, falls du dir noch ein zusatzliches Getrank oder etwas anderes kaufen mochtest.

Denk bitte auch an deinen Ausweis.

Ich freue mich auf einen entspannten Tag mit dir!



Sonntag, 27.10.2019



10:00 bis 17:00 Uhr



Brenzstrae 23



Erwachsene



leider nicht moglich



Mittagessen auswarts



kein Fahrdienst



100,- € Betreuungskosten

30,- € Sachkosten

Supercross Stuttgart



Thomas Zitterbart



Supercross ist Motocross in der Halle, also Motorrad-Rennen auf einer Geländestrecke. In der Schleyerhalle wird so eine Strecke jedes Jahr im November extra aufgebaut.

Wir sehen mehrere Wettrennen, eine Show mit gewaltigen Extrem-Sprüngen, und erleben Spannung und Riesen-Stimmung im Publikum.

Für eure Verpflegung, bringt bitte Taschengeld mit.

Da wir letztes Jahr eine Warteliste führen mussten, biete ich diesen Ausflug für neue und alte Fans nochmals an.



Samstag, 09.11.2019



17 bis ca. 24 Uhr



Brenzstraße 23



Erwachsene + Schüler



möglich



bitte ca. 20,- €
Taschengeld mitbringen



Heimfahrt



60,- € Betreuungskosten
49,- € Sachkosten

Schmuck-, Duft- und Kosmetikwerkstatt



Teresa Auginski



Wir wollen uns einen schönen entspannten Tag in der Brenzstraße machen.

Wir basteln schönen Schmuck und rühren unsere eigene Kosmetik an!

Außerdem wird es natürlich etwas Leckereres zu essen geben.



Sonntag, 10.11.2019



11:00 bis 18:00 Uhr



Brenzstraße 23



Erwachsene



möglich



Mittagessen



ohne Fahrdienst



75,- € Betreuungskosten

German Masters - Int. Reitturnier



Megan Balkema



Letztes Jahr haben wir uns schon gemeinsam das große Reitturnier in der Schleyerhalle in Stuttgart angeschaut. Dieses Jahr wollen wir das wiederholen.

Wir schauen uns spannende Springprüfungen und das beliebte Hindernisfahren an.

Wir werden bekannte Reiter sehen und vielleicht auch treffen und werden auch über die Pferde-Messe schlendern.

Bitte bringt euren Ausweis mit und einen Rucksack!



Freitag, 15.11.2019



16:00 bis 24:00 Uhr



Brenzstraße 23



Erwachsene



möglich



mit Abendessen



Heimfahrt



70,- € Betreuungskosten
30,- € Sachkosten

Feuerwehrmuseum Winnenden



Oli Lang



Wir besuchen das Feuerwehrmuseum in Winnenden. Dort bekommen wir eine Führung, die uns die Geschichte und Entstehung der Feuerwehren in Deutschland zeigt. Die Ausstellung zeigt viele verschiedene Fahrzeuge und Ausrüstungen aus den verschiedenen Jahrhunderten. Anschließend bekommen wir dort noch einen Imbiss.



Samstag, 16.11.2019



9:00 bis 16:00 Uhr



Brenzstraße 23



Erwachsene



möglich



Mittagessen



kein Fahrdienst



60,- € Betreuungskosten

Encaustic - Malen mit Wachs



Christa Schmitt



Viele von Euch kennen schon das Malen mit heißem Wachs. Da Weihnachten vor der Tür steht, würde ich gerne mit Euch jede Menge weihnachtliche Motive malen, auf alle möglichen Unterlagen:

Papier, Leinwand Holz.

Die verschiedenen Techniken mit Wachs werden Euch begeistern und überraschen.



Sonntag, 17.11.2019



10:00 bis 17:00 Uhr



Brenzstraße 23



Erwachsene



möglich



Mittagessen



kein Fahrdienst



60,- € Betreuungskosten

Burger & Kino



Yolanda Fey



Zuerst fahren wir ins Hemmingways (American Diner) nach Hemmingen und gönnen uns leckeren Burger.

Danach fahren wir weiter nach Mühlacker ins gemütliche Scala-Kino, wo du per Klingel dein Getränk/Eis etc. bestellen kannst.

Bitte bring dir ein kleines Taschengeld dafür mit.

Denke bitte auch an deinen Ausweis.

Danach fahren wir dich nach Hause! Ich freue mich auf einen tollen Abend mit dir.



Freitag, 22.11.2019



17:00 bis 17:00 Uhr



Brenzstraße 23



Erwachsene



leider nicht möglich



Abendessen auswärts



Heimfahrt



75,- € Betreuungskosten

Glas & Porzellan - Werkstatt



Teresa Auginski



Wir verwandeln die Brenzstraße in eine vorweihnachtliche Werkstatt.

Wir verschönern Glas und Porzellan Geschirr mit Farben und Serviettentechnik.

So könnt ihr zum Beispiel tolle Weihnachtsgeschenke basteln!

Außerdem kochen wir zusammen ein leckeres Mittagessen.



Sonntag, 01.12.2019



11:00 bis 18:00 Uhr



Brenzstraße 23



Erwachsene



möglich



wir kochen mittags



ohne Fahrdienst



75,- € Betreuungskosten

Weihnachtsmarkt Bad Wimpfen



Robin Wieser



Wir besuchen einen der schönsten und traditionsreichsten Weihnachtsmärkte in Baden-Württemberg.

In der wunderschönen Altstadt von Bad-Wimpfen können wir die berühmten Kunst-Handwerk-Stände erkunden, weihnachtliche Leckerbissen genießen, Glühwein schlürfen oder noch auf den letzten Drücker Weihnachtsgeschenke einkaufen. Dabei haben wir einen guten Blick auf das bekannte Wahrzeichen von Bad-Wimpfen, den blauen Turm. Bringt bitte Taschengeld von mindestens **25€** mit und **zieht euch warm an**, denn wir sind lange an der frischen Luft.



Freitag, 20.12.2019



15:30 bis 21:00 Uhr



Brenzstraße 23



Erwachsene + Schüler



möglich



Bitte Taschengeld mitbringen!



kein Fahrdienst



40,- € Betreuungskosten

Kelly Family Konzert



Yolanda Fey



Wir gehen in die Hanns-Martin-Schleyer-Halle zu The Kelly Family! Mit allen Hits geht The Kelly Family auf große Jubiläumstournee (25 Jahre) und wir werden live dabei sein! Komm mit und singe, tanze und juble mit, wenn die Legenden auf der Bühne stehen werden.

Ein Getränk und etwas kleines zu essen ist im Preis dabei. Wenn du mehr trinken/essen möchtest, dann bring dir bitte ein kleines Taschengeld mit.

Bitte denke auch an deinen Ausweis.



Samstag, 21.12.19



17:00 bis 24:00 Uhr



Brenzstraße 23



Erwachsene



Rollstuhlfahrer-Tickets
bereits ausverkauft!



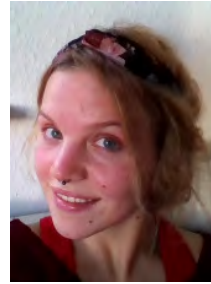
Abendessen auswärts



Heimfahrt



70,- € Betreuungskosten
55,- € Sachkosten



Josie Marold

Tonen - Werkstatt



Heute verwandeln wir unseren Werkraum in eine Tonwerkstatt.

Du kannst ausprobieren was dir Spaß macht!

Aus Ton kannst du zum Beispiel eine Tasse herstellen.

Wenn du gerne kreativ bist, kannst du eine Figur tonen.

Dann kannst du deine Tasse oder deine Figur noch bemalen.

Am Ende brennen wir den Ton in einem Ofen und du kannst deine Tasse oder deine Figur mit nach Hause nehmen.



Samstag, 18.01.20



10:00 bis 17:00 Uhr



Brenzstraße 23



Erwachsene



möglich



Mittagessen



kein Fahrdienst



60,- € Betreuungskosten



Megan Balkema

Bowling & Burger



Einer unserer Klassiker kehrt nach einem Halbjahr Pause wieder zurück!

Schon die letzten Male hatten wir viel Spaß beim Bowlen und Burger essen.

Das wollen wir dieses Halbjahr wieder wiederholen.

Zuerst gehen wir gemeinsam bowlen und anschließend gehen wir in Ludwigsburg beim Kullmanns essen.

Bitte bringt auch euren Ausweis mit!



Samstag, 01.02.2020



16:00 bis 24:00 Uhr



Brenzstraße 23



Erwachsene + Schüler



möglich



mit Abendessen

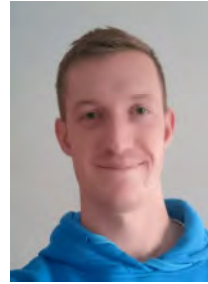


Heimfahrt



70,- € Betreuungskosten
30,- € Sachkosten

Limes Therme Aalen



Peter Janssen



Gemeinsam wollen wir einen tollen Tag in der Limes Therme in Aalen verbringen.

Hauptsächlich geht es uns natürlich darum mal so richtig zu entspannen und vom Alltagsstress runter zu kommen.

Mittags, und auch nach dem Schwimmen nachmittags, stärken wir uns, denn schwimmen macht hungrig 😊



Sonntag, 16.02.2019



9:00 bis 18:00 Uhr



Brenzstraße 23



Erwachsene



möglich



Mittagessen +
Snack nachmittags



kein Fahrdienst



110,- € Betreuungskosten
20,- € Sachkosten

Schlagernacht



Markus Glück



Ein Abend für alle Freunde des Schlagers.

Wir besuchen hierzu die Disko "Gartenlaube" in Heilbronn.

Dort ist immer am letzten Samstag im Monat eine Schlagerparty.

Bringt bitte für Getränke 25,- € Taschengeld mit.

Je nach Anmeldungen bieten wir mehrere Termine an.

Alle Interessierten bekommen die Infos direkt von uns zugeschickt.



werden bekannt gegeben



20:30 bis 24:00 Uhr



Brenzstraße 23



Erwachsene



möglich



bitte Taschengeld mitbringen!



Heimfahrt



35,- € Betreuungskosten

Rockfabrik



Markus Glück



„Rofa am Montag“ – traditionell in unserem Programm. Ihr könnt die Tanzfläche zum „abrocken“ nutzen und Musik und Menschen genießen.

Eure Anmeldung gilt generell für dieses Angebot!

Wir melden uns bei euch für die einzelnen Termine.

Da die Rofa mittlerweile erst um 21 Uhr öffnet, treffen wir uns entweder um 21 Uhr dort oder ihr kommt auf 19:30 Uhr in die Brenzstraße, wo wir noch gemeinsam Pizza essen können.

Bringt bitte dafür 10,- € Taschengeld mit.



montags



19:30 bis 23:30 Uhr



Brenzstraße 23



Erwachsene



möglich



Getränke inklusive
Pizza über Taschengeld



Heimfahrt



35,- € Betreuungskosten

Eishockey



Thomas Zitterbart



Sie dürfen im Herbst-/Winterhalbjahr nicht fehlen: unsere Spielbesuche bei verschiedenen Eishockeyspielen! Bei unseren Nachbarn, den Steelers können wir in direkter Nähe Spiele in der DEL 2 verfolgen, etwas weiter, in Schwenningen oder Mannheim sogar die DEL. Alle, die sich anmelden, erhalten im Laufe des Halbjahres per email Infos zu möglichen Spielen, den Kosten und Daten. Eine direkte verbindliche Anmeldung erfolgt dann mit der Antwort darauf.



Termine noch offen



je nach Spielbeginn



Brenzstraße 23



Erwachsene + Schüler



möglich



über Taschengeld



je nach Spielort



noch offen

Champions League



Markus Glück



Die Vorrunden-Termine stehen fest!

Wir bieten euch weiterhin die Möglichkeit, die Spiele dienstags mit uns im Oops anzuschauen.

Wir treffen uns am dafür

17.09.; 01.10.; 22.10.; 05.11.; 26.11.; 10.12.2019

Nächstes Jahr geht dann mit den Endrunden los:

18.02.; 25.02.; 10.03.; 17.03.2020

Natürlich wird auch dieses Mal unser Tipp-Spiel nicht fehlen.



siehe Beschreibung



19:45 bis 23:00 Uhr



Brenzstraße 23



Erwachsene



möglich



Getränke



Heimfahrt



35,- € Betreuungskosten

Wir planen mit



Thomas Zitterbart



Wir planen mit...was uns interessiert!

Das ist unser Motto.

Wir sammeln Wünsche für das Programm der Lebenshilfe und geben diese an das Team der Brenzstraße weiter.

Letztes Jahr haben wir außerdem einen Fragebogen entworfen, mit dem Teilnehmer ihre Meinung zu ihren Angeboten mitteilen können.

Diese Rückmeldung ist für die Betreuenden auch wichtig.

Wir treffen uns drei bis vier Mal im Halbjahr, immer montags.



erster Termin am 30.09.19



18:30 bis 20:00 Uhr



Brenzstraße 23



Erwachsene



möglich



Getränke



Heimfahrt



kostenfrei

Ein weiteres wichtiges Angebot unserer Einrichtung sind unsere Reisen..
Diese finden über das Jahr verteilt mit verschiedenen Urlaubszielen
statt.

Wir wollen hier vor allem Ferien verbringen:

- Erholung von der Schule oder der Arbeit
- das Kennen lernen anderer Städte und Landschaften
- ein gemeinsames Erleben von Urlaub in der Gruppe

Unsere Reisen waren zum Beispiel schon:



Freizeiten in Deutschland...



...oder im Ausland,



zu den Ritterspielen



oder Ferien im Wohnmobil

Allgemeines zu Kosten, Anmeldung und Ablauf bei Freizeiten

Die Gebühren für die Freizeiten werden in diesem Heft schon angegeben.

Diese Kosten beinhalten die Betreuung, Unterkunft, ganztägige Verpflegung, Fahrtkosten, sowie Eintritte!

Die bisher berechneten Kosten können nach Auswertung der Anmeldungen leicht abweichen.

Jede/r Teilnehmer/in erhält 4 – 6 Wochen vor Freizeitbeginn unseren **Freizeitbrief**, in dem die genauen Zahlen und Informationen bekannt gegeben werden und dem eine verbindliche Anmeldung beiliegt.

Wir bekommen oft mehr Anmeldungen zu den Freizeiten als wir Plätze haben. Deswegen müssen wir unter Umständen Wartelisten führen.

Jede/r Teilnehmer/in muss eine **Reiserücktrittsversicherung** über die Lebenshilfe abschließen. Dafür gibt es eine extra Rechnung.

Diese Versicherung erstattet die Reisekosten, wenn ihr krank werdet und die Reise nicht antreten könnt oder die Reise abbrechen müsst. Ein ärztliches Attest ist erforderlich!

Sollte ein/e Teilnehmer/in aus anderen Gründen kurzfristig absagen, behalten wir uns das Recht vor, die trotz des Ausfalls entstehenden Kosten (wie z.B.: Unterkunft, Betreuungs- und Fahrtkostenanteil, etc...) in Rechnung zu stellen.



Luana Schwahn

Schwarzfelder Hof



Wir fahren auf einen kleinen Bauernhof, dem Schwarzfelder Hof. Dort gibt es verschiedene Tiere: Kühe, Pferde, Hühner, Gänse, Katzen und einen Hund.

Wir haben ein Haus ganz für uns. Das Haus ist ganz neu und steht an einem kleinen See. (www.schwarzfelder-hof.de)

Natürlich machen wir auch Ausflüge, wie zum Beispiel ins Steiff Museum. Das Legoland ist gar nicht weit weg.

Dort verbringen wir auf jeden Fall auch einen Tag.

Zum Stadtbummeln fahren wir nach Ulm. Zwei Tage wollen wir am Haus verbringen. Von da aus sind wir in wenigen Minuten zu Fuß an einem Moor.

Vielleicht wollt ihr aber auch ins Kino oder zum Kegeln?



26.10.2019 - 01.11.2019



Leipheim



Erwachsene



möglich



730,- € Betreuungskosten

Weiber Wellness Woche



Christa Schmitt



Wie immer gibt es auch dieses Jahr im Februar die Weiber-Wellness-Woche. Und wie die letzten vier Jahre, wird sie auch dieses Mal wieder in Schorndorf stattfinden.

Relaxen, Gymnastik, Spielen, spazieren gehen, schön Kaffee trinken gehen, eine Wohlfühlmassage bekommen etc.

Wäre das was für Dich?

Ich freue mich auf Euch.



17.02.2020 - 22.02.2020



Schorndorf



Erwachsene



möglich



640,- € Betreuungskosten
100,- € Sachkosten

Als „Ferien in gewohnter und naher Umgebung“ finden mittlerweile in allen Schulferien jeweils von **08:00 bis 17:00 Uhr** die **Ferienbetreuungen in der Brenzstraße** statt.

Mit Ausflügen, gemeinsamem Spielen, Basteln und weiteren Freizeitaktivitäten, wie zum Beispiel:



Besuch des Schwaben Parks,



Streichelzoos,



von Spielplätzen



oder eines Reiterhofs

verbringen wir mit den Schülerinnen und Schülern diese Ferientage.

Die Schülerinnen und Schüler werden von den Eltern morgens zwischen 08:00 und 09:00 Uhr gebracht.

Am Ende des Tages zwischen 16:30 und 17:00 Uhr werden die Kinder von den Eltern abgeholt.

Einen Fahrdienst können wir leider **nicht mehr** anbieten.

Der Tagessatz beläuft sich auf **83,95 EUR**.

Die Kosten tragen in der Regel die **Pflegekassen (Ersatzpflege** nach § 39 SGB XI oder **Leistungen zur Unterstützung im Alltag** nach § 45b SGB XI).

Die Termine im kommenden Halbjahr:

Herbst: 28.10. – 31.10.2019

Fasching: 24.02. – 28.02.2020



Christa Schmitt

Die **Betreuungswochenenden für Schüler** finden in der Regel einmal im Monat im Treffpunkt der Lebenshilfe mit einer Übernachtung **von Samstag auf Sonntag** statt.

Die Wochenenden beginnen **samstags um 10:00 Uhr**.



Vormittags wird gespielt und gebastelt.



Nach dem Mittagessen,...



...werden Ausflüge unternommen



Abends bauen wir mit den Kindern zusammen die Betten für die Übernachtung auf.

Für die Nacht kommt eine Nachtwache zu uns.

Sonntags gilt ein ähnlicher Ablauf, wobei der zeitliche Rahmen etwas kleiner ist, da die Teilnehmer/innen **um 17:00 Uhr** von den Eltern abgeholt werden.

Bitte erkundigen Sie sich in der Freizeiteinrichtung, wenn Sie ihr Kind erst im Laufe des Tages bringen möchten.

Es besteht für die Schüler/innen natürlich auch die Möglichkeit, tagsüber bei uns zu sein, samstagabends vor 20:00 Uhr von den Eltern abgeholt und sonntagmorgens ab 09:00 Uhr wieder gebracht zu werden.

Auf unserem Anmeldeformular finden Sie daher für jedes Wochenende die Möglichkeit, sich mit oder ohne Übernachtung anzumelden.

Die Teilnehmer/innen sollten für die beiden Tage ausreichend und der Witterung entsprechende (Wechsel-) Kleidung, sowie Waschbeutel und Bett-, Kissen- und Spannbettbezüge mitbringen. Kissen, Decken und Handtücher werden von uns gestellt.

Die Kosten tragen in der Regel die **Pflegekassen** im Rahmen der **Ersatzpflege** oder der **Leistungen zur Unterstützung im Alltag (§ 45 b SGB XI)**.



21./22.09.; 19./20.10.; 23./24.11.; 14./15.12.; 25./26.01.



Schüler



möglich



Vollverpflegung



Tagessatz: 95,- €



Janik Kreiser, Megan Balkema

WOCHENENDEN – MAL ANDERSWO...

Das Wochenende mit Übernachtung verbringen die Kinder und Jugendlichen gemeinsam mit dem Betreuer-Team in einer Unterkunft in der näheren Umgebung von Ludwigsburg (max. 40 km entfernt).

Zu unseren Zielen gehören u.a. Mühlacker, Aidlingen, Kleinhöfberg,....

Das Wochenende beginnt samstags um 10:00 in der Brenzstraße zur Abfahrt. Sonntags kommen wir um 17:30 Uhr auch wieder dorthin zurück.

Vor jedem Wochenende schicken wir den Teilnehmern einen Brief mit Informationen zu der jeweiligen Unterkunft und dem jeweiligen Wochenende.

Die Kosten tragen in der Regel die **Pflegekassen** im Rahmen der **Ersatzpflege** oder der **Leistungen zur Unterstützung im Alltag (§ 45 b SGB XI)**.



05./06.10.; 07./08.12.; 11./12.01.; 08./09.02.



Schüler



nach Absprache



Vollverpflegung



Tagessatz: 110,- €



Markus Glück

AUSZEITEN

Die „Auszeiten“ sind unsere Betreuungswochenenden für Erwachsene. Diese finden mit Übernachtung in der Brenzstraße statt.

Das genaue Programm des jeweiligen Wochenendes werden wir gemeinsam, in jeder Auszeit planen.

Der Tagessatz dieser Wochenenden beträgt **95,- €**.

Die Kosten tragen in der Regel die **Pflegekassen** im Rahmen der **Verhinderungs-/Ersatzpflege** oder über die Leistungen zur Unterstützung im Alltag (§ 45 b SGB IX).



05./06.10.; 07./08.12.; 11./12.01.; 08./09.02.



Erwachsene



möglich



Vollverpflegung



Tagessatz: 95,- €



Fabienne Wilbers

OFFENES ELTERNCAFE

Das Elterncafé ist eine Anlaufstelle für Eltern, die ein Kind mit einer geistigen Behinderung haben.

Wir

- bieten ein Forum für einen regen Erfahrungsaustausch,
- informieren uns über die neuesten Wohnformen, indem wir die Einrichtungen vor Ort besuchen,
- lernen Werkstätten kennen,
- sprechen über Ängste, die wir haben, wenn die Kinder erwachsen werden, und das Haus verlassen sollten.
- besuchen aber auch mal ein Kaffee, um schön zu frühstücken,
- oder machen unseren Jahresabschluss in einem netten Lokal.

Dies und mehr bietet eine Menge von Möglichkeiten, zu informieren und auch mal abzuschalten.

Alle Eltern sind herzlich eingeladen, an diesen Elterncafés teilzunehmen.

Per Mail bekommen Sie in der Regel Bescheid, welches Thema behandelt wird oder welche Einrichtung wir besichtigen. Sollten wir Ihre Mailadresse noch nicht haben und Sie informiert werden wollen, können Sie uns Ihre Mailadresse gerne mitteilen, und Sie bekommen dann regelmäßig unsere Infos.

Das Elterncafé haben wir aus organisatorischen Gründen vom Mittwoch auf den Dienstag verlegt.

Die Termine sind am 15.10., 19.11., 10.12. und 21.01.

jeweils 09:30 bis ca. 12:00 Uhr



Ihre Ansprechpartnerin:

Christa Schmitt

INDIVIDUELLE EINZELBETREUUNG

Unsere INDIVIDUELLE EINZELBETREUUNG bietet Familien die Möglichkeit, dass die Pflege und die Betreuung ihres Kindes oder Angehörigen, stunden- oder auch tageweise übernommen wird.

Dafür setzen wir unsere ehrenamtlichen Mitarbeitenden ein, die über unterschiedliche Erfahrungen verfügen.

Die Lebenshilfe vermittelt und begleitet die Betreuungspersonen und die Familien.

Die Kosten belaufen sich auf **16,50 €** pro Stunde und können über die Verhinderungspflege, wie auch die Leistungen zur Unterstützung im Alltag (§ 45 b SGB IX) abgerechnet werden.

Die Pflegekasse übernimmt im Rahmen der **Verhinderungs-/Ersatzpflege** die Kosten für „pflegebedingte Aufwendungen“ bis **1.612 €** und **bis zu 6 Wochen** im Jahr für Menschen, die in Pflegegrade 1-5 eingestuft sind.

Zudem ist unsere INDIVIDUELLE EINZELBETREUUNG als ein Angebot zur Unterstützung im Alltag im Sinne des Pflegeversicherungsgesetzes anerkannt und kann somit von den Pflegekassen erstattet werden.

Dies bedeutet ein zusätzliches Budget von 125,- € pro Monat.

Wenn Sie an einer Individuellen Einzelbetreuung interessiert sind, melden Sie sich bitte bei Frau Schwahn.

Ihre Ansprechpartnerin:

Luana Schwahn



BERATUNGSEINSATZ FÜR BEZIEHER VON PFLEGE GELD

Der Beratungseinsatz soll die Qualität der häuslichen Pflege überprüfen. Wer Pflegegeld von seiner Pflegekasse bezieht, ist nach § 37, Abs. 3, SGB XI, verpflichtet, in regelmäßigen Abständen einen Beratungseinsatz abzurufen:

bei **Pflegegrad 2 und 3** einmal je **Halbjahr**

bei **Pflegegrad 4 und 5** einmal je **Quartal**

Diese Beratungseinsätze müssen von einem anerkannten Pflegedienst durchgeführt werden.

Die Lebenshilfe bietet in Kooperation mit dem DRK KV Ludwigsburg **für Mitglieder** diesen Beratungseinsatz an.

Dies hat für die Familien den Vorteil, dass, in der Behindertenarbeit erfahrene Fachkräfte der Lebenshilfe, über die Pflege hinaus beraten können.

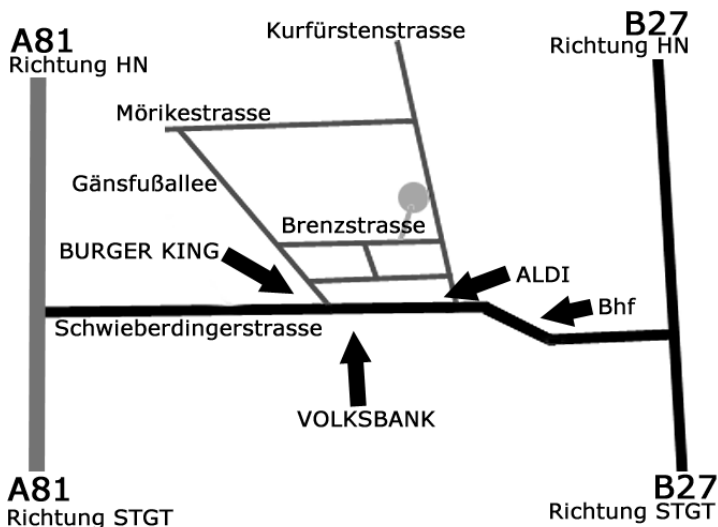
Die Kosten des Beratungseinsatzes betragen momentan:

23,- € für Pflegegrad 2 und 3

33,- € für Pflegegrad 4 und 5

In der Regel tragen die Pflegekassen die Kosten, d. h. die Lebenshilfe stellt den Pflegekassen die Beratungseinsätze in Rechnung.

Bei weiteren Fragen wenden Sie sich bitte an die Geschäftsstelle (Tel.: 07141 / 7889479) oder an die Freizeiteinrichtung (07141 / 927831).



Von A 81 kommend:

Ausfahrt: Ludwigsburg Süd; über Schwieberdingerstraße Richtung Stadtmitte; beim Burger King (linke Seite) links abbiegen in die Gänsfußallee.; 2. rechts abbiegen in die Brenzstraße, Hausnummer 23

Von B27 kommend:

Richtung Bahnhof auf die Schwieberdingerstrasse abbiegen; vor dem Burger King (rechte Seite) rechts abbiegen in die Gänsfußallee.; 2. rechts abbiegen in die Brenzstraße, Hausnummer 23

Mit öffentlichen Verkehrsmitteln:

Haltestelle: Bahnhof Ludwigsburg, Ausgang West, geradeaus in die Brenzstraße, Hausnummer 23

**Das Freizeitangebot
der Lebenshilfe Ludwigsburg e.V.
wird unterstützt
durch das
Ministerium für Arbeit und
Sozialordnung, Familien und
Senioren
aus Mitteln des
Landes Baden-Württemberg.**



Besucher der Freizeiteinrichtung:

Name, Vorname: _____

Anschrift: _____

SEPA-Lastschriftmandat

Hiermit ermächtige ich die Lebenshilfe Ludwigsburg e.V. den jeweiligen Rechnungsbetrag von meinem Konto einzuziehen. Zugleich weise ich mein Kreditinstitut an, die von der Lebenshilfe Ludwigsburg e.V. auf mein Konto gezogene Lastschrift einzulösen.

Hinweis: Ich kann innerhalb von acht Wochen, beginnend mit dem Belastungsdatum, die Erstattung des belasteten Betrages verlangen. Es gelten dabei die mit meinem Kreditinstitut vereinbarten Bedingungen. Das Lastschriftmandat kann jederzeit widerrufen werden.

Gläubiger-ID: DE57ZZZ00000103412
Zahlungsart: Wiederkehrende Zahlung
Mandatsreferenz: jeweilige Rechnungsnummer

Angaben zum Kontoinhaber

Name / Vorname _____

Straße _____

PLZ / Ort _____

Bank _____

IBAN:

____ / ____ / ____ / ____ / ____ / ____

Ort/Datum

Unterschrift Kontoinhaber

Lebenshilfe Ludwigsburg – Halbjahresüberblick

(in den grauen Wochen finden keine Kurse, Schülertreffs und Clubs statt!)

September 2019

1	So.	großer Sommer
2	Mo.	großer Sommer
3	Di.	großer Sommer
4	Mi.	großer Sommer
5	Do.	großer Sommer
6	Fr.	großer Sommer
7	Sa.	großer Sommer
8	So.	großer Sommer
9	Mo.	großer Sommer
10	Di.	Burg Hohenneuffen und Wasserfälle
11	Mi.	
12	Do.	
13	Fr.	
14	Sa.	
15	So.	
16	Mo.	
17	Di.	
18	Mi.	
19	Do.	
20	Fr.	Kochkurs 1 Jugendclub
21	Sa.	BWoE 1
22	So.	BWoE 1
23	Mo.	
24	Di.	
25	Mi.	
26	Do.	
27	Fr.	Kochkurs 2
28	Sa.	Badespaß Fossilien ausgraben Shopping im Milaneo
29	So.	Freilandmuseum Bad Windsheim
30	Mo.	

Oktober 2019

1	Di.	
2	Mi.	80er Party RoFa
3	Do.	
4	Fr.	
5	Sa.	Badespaß AndersWoE 1 Auszeit 1
6	So.	AndersWoE 1 Auszeit 1
7	Mo.	
8	Di.	
9	Mi.	
10	Do.	
11	Fr.	Kochkurs 1 Jugendclub
12	Sa.	Schiffahrt Heidelberg
13	So.	Waldwanderung mit Hund Ein Tag in Ägypten
14	Mo.	
15	Di.	
16	Mi.	
17	Do.	
18	Fr.	Ü30 Club Mädelsabend
19	Sa.	„Wie der Lump am Stecken“ BWoe 2
20	So.	BWoE 2 Straßenbahnmuseum Stgt.
21	Mo.	
22	Di.	
23	Mi.	
24	Do.	
25	Fr.	Kochkurs 2 Jugendclub
26	Sa.	Astrid Lindgren Tag Schwarzfelder Hof
27	So.	Thermalbad Sinsheim Schwarzfelder Hof
28	Mo.	FB Schwarzfelder Hof
29	Di.	FB Schwarzfelder Hof
30	Mi.	FB Schwarzfelder Hof
31	Do.	FB Schwarzfelder Hof

November 2019

1	Fr.	Schwarzfelder Hof
2	Sa.	
3	So.	
4	Mo.	
5	Di.	
6	Mi.	
7	Do.	
8	Fr.	Jugendclub Ü30 Club
9	Sa.	MA Schulung „herausf. Verh.“ Supercross Stuttgart
10	So.	Schmuck-Duft-Kosmetik- Werkstatt
11	Mo.	
12	Di.	
13	Mi.	
14	Do.	
15	Fr.	German Masters Mädelsabend
16	Sa.	Badespaß Feuerwehrmuseum
17	So.	Encaustic
18	Mo.	
19	Di.	
20	Mi.	
21	Do.	
22	Fr.	Kochkurs 1 Burger&Kino Jugendclub
23	Sa.	BWoE 3
24	So.	BWoE 3
25	Mo.	
26	Di.	
27	Mi.	
28	Do.	
29	Fr.	Kochkurs 2
30	Sa.	

Lebenshilfe Ludwigsburg – Halbjahresüberblick

(in den grauen Wochen finden keine Kurse, Schülertreffs und Clubs statt!)

Dezember 2019

1	So.	Glas & Porzellan Werkstatt
2	Mo.	
3	Di.	
4	Mi.	
5	Do.	
6	Fr.	Kochkurs 1 Jugendclub
7	Sa.	Badespaß AndersWoE 2 Auszeit 2
8	So.	AndersWoE 2 Auszeit 2
9	Mo.	
10	Di.	
11	Mi.	
12	Do.	
13	Fr.	Kochkurs 2 Mädelsabend Ü30 Club
14	Sa.	BWoE 4
15	So.	BWoE 4
16	Mo.	
17	Di.	
18	Mi.	
19	Do.	
20	Fr.	Weihnachtsmarkt Bad Wimpfen
21	Sa.	Kelly Family Konzert
22	So.	
23	Mo.	
24	Di.	
25	Mi.	
26	Do.	
27	Fr.	
28	Sa.	
29	So.	
30	Mo.	
31	Di.	

Januar 2020

1	Mi.	
2	Do.	
3	Fr.	
4	Sa.	
5	So.	
6	Mo.	
7	Di.	
8	Mi.	
9	Do.	
10	Fr.	Jugendclub
11	Sa.	AndersWoE 3 Auszeit 3
12	So.	AndersWoE 3 Auszeit 3
13	Mo.	
14	Di.	
15	Mi.	
16	Do.	
17	Fr.	Kochkurs 1 Mädelsabend
18	Sa.	Badespaß Tonen-Werkstatt
19	So.	
20	Mo.	
21	Di.	
22	Mi.	
23	Do.	
24	Fr.	Kochkurs 2
25	Sa.	BWoE 5
26	So.	BWoE 5
27	Mo.	
28	Di.	
29	Mi.	
30	Do.	
31	Fr.	Ü30 Club

Februar 2020

1	Sa.	Bowling&Burger
2	So.	
3	Mo.	
4	Di.	
5	Mi.	
6	Do.	
7	Fr.	Kochkurs 1
8	Sa.	AndersWoE 4 Auszeit 4
9	So.	AndersWoE 4 Auszeit 4
10	Mo.	
11	Di.	
12	Mi.	
13	Do.	
14	Fr.	Kochkurs 2 Jugendclub
15	Sa.	Badespaß
16	So.	Limes Therme Aalen
17	Mo.	W.W.W.
18	Di.	W.W.W.
19	Mi.	W.W.W.
20	Do.	W.W.W.
21	Fr.	W.W.W.
22	Sa.	W.W.W.
23	So.	
24	Mo.	FB
25	Di.	FB
26	Mi.	FB
27	Do.	FB
28	Fr.	FB
29	Sa.	

Fragebogen für Besucher/innen unserer Freizeiteinrichtung

Allgemeines

Vorname: _____ Familienname: _____ Geb.-datum: _____

Adresse: _____ PLZ/Ort: _____

Telefon: _____ Handynummer: _____

Kontaktpersonen (+Handynr. + email): _____

gesetzlicher Betreuer (Name und Umfang): _____

Art der Behinderung/Diagnose: _____

Sonstiges (z.B. Diabetes, Hepatitis...): _____

Pflegekasse: _____ Vers.-Nr.: _____ Pflegegrad: _____

Medikamente

- Ich benötige keine Medikamente
- Ich nehme meine Medikamente selbständig/nach Erinnerung selbständig ein
- Folgende Medikamente wurden mir mit beiliegender Verordnung verschrieben:

- Ich möchte, dass ein Mitarbeiter der Lebenshilfe meine Medikamentengabe übernimmt.
die Medikamente sind in Tablettendosetten zu richten und an die zuständige Begleitperson des Angebots zu übergeben. Die Tablettendosette muss mit dem Namen der Person beschriftet sein. Ebenso sind Beipackzettel und Ersatzmedikamente mitzugeben und zu kennzeichnen. Werden die Medikamente anders als verordnet und angemeldet mitgegeben, dürfen die Begleitpersonen die Medikamente nicht verabreichen. Eine Teilnahme beim Angebot ist somit unter Umständen nicht möglich.

Anfälle

- ich bekomme keine epileptischen Anfälle
- Ich bekomme epileptische Anfälle

Art: Absencen grand mals sonstige: _____

diese Anfälle dauern in der Regel: _____

und treten täglich wöchentlich monatlich jährlich auf.

Mein Notfallmedikament heißt: _____

und muss mir **nach beiliegender ärztlicher Verordnung** gegeben werden.

- Der Notarzt muss sofort ab einer Dauer von _____ gerufen werden.

Allergien

Ich habe folgende Allergien: _____

Ernährung

Ich esse normale Kost vegetarisch/vegan püriertes Essen

Ich esse alleine mit folgender Hilfestellung: _____

Nicht essen darf ich: _____ Lieblingsessen: _____

Ich darf keinen Alkohol trinken Ich darf Alkohol trinken maximal _____ am Tag.

Kommunikation

Ich höre ...nur schwer ...nicht Ich trage ein Hörgerät

Ich spreche ...in Ein-/Zweiwortsätzen ...nicht

Wenn nein: Wie kann man sich mit mir verständigen (Gebärden/FC/...)?

(ggf. Beiblatt)

Ich sehe ...zu% ...nur auf dem li./re. Auge Ich trage eine Brille

Mobilität

Ich laufe ...alleine ...an der Hand ...mit Rollator

Weglaftendenzen ? Ja nein

Ich sollte mich körperlich nicht sehr anstrengen, da _____

Ich kann auch längere Strecken zu Fuß bewältigen

Ich bin Rollstuhlfahrer/in Ich kann kurze Strecken laufen und wenige Stufen überwinden

Ich benötige jemanden, der mich schiebt

Ich habe einen E-Rollstuhl

Ich benötige einen Rollstuhlbus

Toilettengang/Körperpflege

Ich gehe selbstständig auf die Toilette Ich muss erinnert werden ich trage Windeln

Ich benötige folgende Hilfestellung: _____

Schwimmen:

Ich kann ohne intensive Begleitung sicher schwimmen Ich kann/ darf nicht schwimmen

Ich benötige besondere Beaufsichtigung/Begleitung während des Badens

Ich benötige folgende Hilfsmittel: _____

Sonstiges :

am liebsten beschäftige ich mich mit _____

Bei Traurigkeit/Heimweh tröstet mich _____

weitere wichtige Informationen: _____

(ggf. auf Beiblatt weiter)

Datum: _____

Unterschrift _____

Einwilligung zur Verarbeitung personenbezogener Daten nach der Datenschutz-Grundverordnung (DS-GVO)

Name, Vorname:

geboren am

Ich bin über die in der Lebenshilfe für Menschen mit geistiger Behinderung in Stadt und Kreis Ludwigsburg e.V. verwendeten Dokumentations- und Informationssysteme informiert worden. Weitere Informationen hierzu unter www.lebenshilfe-ludwigsburg.de/datenschutz.

Hiermit willige ich in die Erfassung und Verarbeitung meiner personenbezogenen Daten und deren Nutzung, soweit diese erforderlich sind, zum Zwecke der Erfüllung der Geschäftszwecke der Lebenshilfe Ludwigsburg (z.B. Beratung, Betreuung und Unterstützung) ein.

Die Einwilligung bezieht sich ausdrücklich auch auf besonders schützenswerte Kategorien von Daten im Sinne des Art. 9 Abs. 1 DS-GVO, soweit sie zu den genannten Zwecken erforderlich sind.

Die Einwilligung gilt auch für eine ggf. erforderliche Weitergabe sog. „Rahmendaten“ des Unterstützungsprozesses wie Beginn, Ende, Abbruch und Fortsetzung, an einen Kostenträger zur Sicherstellung der Finanzierung der Hilfen.

Stehen der Weitergabe schutzwürdige Interessen meiner Person entgegen, hat die Weitergabe zu unterbleiben.

In jedem Fall ist für eine etwaige Weitergabe von vertraulichen Inhalten aus dem Beratungs- und Unterstützungsprozess an Dritte eine gesonderte Zustimmung meinerseits einzuholen.

Ich weiß, dass ich diese Erklärung ohne Angaben von Gründen jederzeit für die Zukunft widerrufen kann.

.....
Ort, Datum

.....
Unterschrift Teilnehmer/in /Beratungsnehmer/in

.....
ggf. gesetzliche/r Betreuer/in

Bitte Rückseite beachten

Entbindung von der Schweigepflicht nach § 203 StGB

Name, Vorname:

geboren am

Ich bin informiert worden über die bestehende berufliche Schweigepflicht gemäß § 203 StGB der Beschäftigten der Unterstützungseinrichtung. Hiermit entbinde ich die Mitarbeiter/-innen der Lebenshilfe für Menschen mit geistiger Behinderung in Stadt und Kreis Ludwigsburg e.V. von der Schweigepflicht gemäß § 203 StGB ausschließlich für folgende Sachverhalte

- a) soweit dies im Haus/Team zur Beratung, Betreuung und Unterstützung der Teilnehmer/innen bzw. Beratungsnehmer/innen erforderlich ist, gegenseitig
- b) im Falle einer Supervision gegenüber dem/der Supervisor/in
- c) im Falle, dass Unterstützungsmaßnahmen sichergestellt werden müssen, gegenüber anderen kooperierenden Einrichtungen und Stellen, die den/die Teilnehmer/in unterstützen (z.B. WfbM/FuB, Ärzte, ...)
- d) zur Unterstützung bei der Geltendmachung von Sozialleistungsansprüchen gegenüber dem Sozialleistungsträger, soweit es um die sog. „Rahmendaten“ der Maßnahme (Beginn, Ende, Abbruch, Fortsetzung und Erläuterung des Fortsetzungsbedarfes) geht.
- e) im Falle der Geltendmachung von Ansprüchen gegenüber dem Versicherer

Ich weiß, dass ich diese Erklärung ohne Angaben von Gründen jederzeit für die Zukunft widerrufen kann.

.....
Ort, Datum

.....
Unterschrift Teilnehmer/in /Beratungsnehmer/in

.....
ggf. gesetzliche/r Betreuer/in

Bitte Rückseite beachten

Beitrittserklärung

Hiermit beantrage ich die Mitgliedschaft bei der
Lebenshilfe für Menschen mit geistiger Behinderung in Stadt und Kreis
Ludwigsburg e. V., Amtsgericht Stuttgart (VR 200488)

Name / Vorname

Straße

PLZ / Ort

Telefonnummer E-Mail:

Den Mitgliedsbeitrag von derzeit **36,81 EUR**

und ggf. eine Spende in Höhe von EUR

- überweise ich bis spätestens 30.06. eines jeden Jahres auf eines
der unten angegebenen Konten.
- kann per Lastschrift von meinem Girokonto entsprechend der
beigefügten Ermächtigung eingezogen werden.

Mitgliedsbeitrag und Spende sind steuerlich abzugsfähig.

Mir ist bekannt, dass die mich betreffenden Daten in dem Verein erhoben,
gespeichert und verarbeitet werden, soweit sie für das
Mitgliedschaftsverhältnis, die Betreuung und die Verwaltung der Mitglieder
sowie die Verfolgung der Vereinsziele erforderlich sind.

.....
Ort / Datum Unterschrift

SEPA-Lastschriftmandat

Hiermit ermächtige ich die Lebenshilfe Ludwigsburg e.V. den von mir zu
entrichtenden Mitgliedsbeitrag von derzeit 36,81 € im Jahr
und ggf. eine Spende in Höhe von EUR von meinem Konto
einzuziehen.

Zugleich weise ich mein Kreditinstitut an, die von der Lebenshilfe
Ludwigsburg e.V. auf mein Konto gezogene Lastschrift einzulösen

Hinweis: Ich kann innerhalb von acht Wochen, beginnend mit dem Belastungsdatum, die Erstattung
des belasteten Betrages verlangen. Es gelten dabei die mit meinem Kreditinstitut vereinbarten
Bedingungen.

Zahlungsart: Wiederkehrende Zahlung

Angaben zum Kontoinhaber

Name / Vorname

Straße

PLZ / Ort

Bank

Bank - - - - / - - - - / - - - - / - - - - / - - - - / - -

.....
Ort / Datum Unterschrift



ANMELDUNG - für Erwachsene -

Anmeldeschluss: 26.07.2019

Vorname: _____ Name: _____

Straße, Nr.: _____ PLZ: _____ Ort: _____

Tel.: _____ email: _____

Überweisung Einzugsermächtigung (LEV siehe Beiblatt!!!)

KURSE
„Fetz Life“
Bastelkurs
Veeh-Harfen
Tanzkurs
Spaziergehen
Englisch-Kurs
Kunst Handwerk
Fußballkurs
Gymnastik mit Musik
Autonomiekurs
Brenztheater
Kegelclub
Kochkurs 1
Kochkurs 2
Badespaß

CLUBS
Montags-Club
Dienstags-Club
Mittwochs-Club
Donnerstags-Club
Jugend-Club bis 29 J.
Männerstammtisch
Ü-30 Club
Mädelsabend
Einfach Singen
Gartenclub
FREIZEITEN
Schwarzfelder Hof
WeiberWellnessWoche
AUSZEITEN
05./06.10.
07./08.12
11./12.01.
08./09.02.

EINZELANGEBOTE	
Burg und Wasserfälle	Weihnachtsmarkt
Shopping im Milaneo	Kelly Family Konzert
Freilandmuseum	Tonen – Werkstatt
80er Party RoFa	Bowling & Burger
Schiffahrt Heidelberg	Limes Therme Aalen
Waldwanderung	Schlagernacht
Tag in Ägypten	Rockfabrik
Lump am Stecken	Eishockey
Straßenbahnmuseum	champions league
Thermalbad Sinsh.	wir planen mit
Supercross Stuttgart	
Schmuck-Duft-Kosmetik	
German Masters	
Feuerwehrmuseum	
Encaustic	
Burger & Kino	
Glas & Porzellan	

FAHRDIENST - Bestellung -

Wochentag	Uhrzeit	von	nach

ein Rollstuhlbus wird benötigt! ich bin Selbstfahrer

Die **Hinweise** auf den **Seiten 14 – 17** im Programmheft **2019-2** habe ich gelesen und erkläre mich damit einverstanden.

Diese Anmeldung ist nur mit folgenden Anlagen gültig:

- aktueller Fragebogen
- ärztliche Verordnung
- Datenschutzerklärung, wenn uns diese noch nicht vorliegt

Ich erkläre mich damit einverstanden, dass die von mir angefertigten Aufnahmen durch die Lebenshilfe Ludwigsburg zum Zwecke der Presse- und Öffentlichkeitsarbeit in Printmedien, Internet und Social Media veröffentlicht werden dürfen.

Datum: _____ Unterschrift: _____



ANMELDUNG - für Schüler –

Anmeldeschluss: 26.07.2019

Vorname: _____ Name: _____

Straße, Nr.: _____ PLZ: _____ Ort: _____

Tel.: _____ email: _____

Überweisung Einzugsermächtigung (LEV siehe Beiblatt!!!)

KURSE
„Fetz Life“
Bastelkurs
Veeh-Harfen
Tanzkurs
Spazierengehen
Englisch-Kurs
Kunst Handwerk
Fußballkurs
Gymnastik mit Musik
Autonomiekurs
Brenztheater
Kegelclub
Kochkurs 1
Kochkurs 2
Badespaß

CLUBS + TREFFS
Montags-Treff
Dienstags-Treff
Mittwochs-Treff
Donnerstags-Treff
Freitags-Treff
Jugend-Club
Einfach Singen
Gartenclub
FERIENBETREUUNG
Herbstferien
Faschingsferien

EINZELANGEBOTE	WOCHENENDEN
Burg und Wasserfälle	WoE 1 mit Übern.
Fossilien ausgraben	WoE 1 ohne Übern.
Waldwanderung	WoE 2 mit Übern.
Ein Tag in Ägypten	WoE 2 ohne Übern.
Astrid Lindgren Tag	WoE 3 mit Übern.
Supercross Stuttgart	WoE 3 ohne Übern.
Weihnachtsmarkt	WoE 4 mit Übern.
Bowling & Burger	WoE 4 ohne Übern.
Eishockey	WoE 5 mit Übern.
	WoE 5 ohne Übern.
	AndersWoE 1
	AndersWoE 2
	AndersWoE 3
	AndersWoE 4

FAHRDIENST - Bestellung -

Wochentag	Uhrzeit	von	nach

ein Rollstuhlbus wird benötigt! ich bin Selbstfahrer

Die **Hinweise** auf den **Seiten 14 – 17** im Programmheft **2019-2** habe ich gelesen und erkläre mich damit einverstanden.

Diese Anmeldung ist nur mit folgenden Anlagen gültig:

- aktueller Fragebogen
- ärztliche Verordnung
- Datenschutzerklärung, wenn uns diese noch nicht vorliegt

Ich erkläre mich damit einverstanden, dass die von mir angefertigten Aufnahmen durch die Lebenshilfe Ludwigsburg zum Zwecke der Presse- und Öffentlichkeitsarbeit in Printmedien, Internet und Social Media veröffentlicht werden dürfen.

Datum: _____ Unterschrift: _____