



Tiny
PONCHO
ARTBOOK



INTRODUCTION

Tiny Poncho est un puzzle/platformer game en 3D, dans lequel vous allez devoir guider la petite Poncho à travers différents niveaux. Mais attention, il faut veiller à ce qu'elle reste bien dans l'ombre des décors, à l'abri du regard du grand Dieu Serpent ...

Tiny Poncho est un projet réalisé par 4 étudiants de Supinfogame, avant tout passionné et désireux d'apprendre. La réalisation de ce projet fut une expérience très enrichissante et notre participation au concours Nova Play nous a permis de recevoir une mention spéciale du jury !

A travers ce petit artbook, vous pourrez voyager un peu plus dans cet univers unique que nous avons créé !

Bonne lecture !

TABLE DES MATIERES

- ☼ Poncho
- ☼ Le Dieu Serpent
- ☼ Le monde de Tiny Poncho
- ☼ Les Jazzy Tigers



LES PERSONNAGES ☼





A l'origine ...

Guiding Hand.

Petite fille cyclope qui a perdu son oeil et que l'on doit guider

- ✗ Personnage fragile
- ✗ Corps frère
- ✗ Doit être guidée
- ✗ Fomes simples

Inspirée des personnages de Tim Burton

Une ambiance «creepy» et mystérieuse

Seule et sans défense, on ressent de l'EMPATHIE POUR ELLE



petite poupée

Guidée par les interactions du joueur avec l'environnement

TROP SOMBRE ! TROP TRISTE ! :('

Première Poncho

PETITE FILLE ESPIÈGLE



Esthétique inca
Motifs peruviens
Couleurs vives

Comment intégrer cet univers dans son design ?



ATTACHANTE
ESPIÈGLE
CURIEUSE

coiffure symétrique



peintures/maquillages ?



motifs peruviens sur la robe.

Elle porte un PONCHO PAR DESSUS SA ROBE !



- ✗ Aspect poupée
- ✗ Petite et fragile
- ✗ Motifs incas
- ✗ Mignonne, attachante

Quelles couleurs ? ...



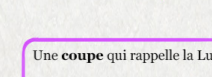
Nouvelle Poncho

QUE SYMBOLISE PONCHO ?

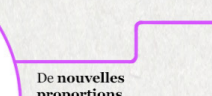


Poncho représente la Lune

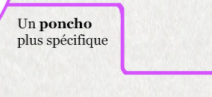
Cool! Asymétrique + barrette + coupe "croissant" !!



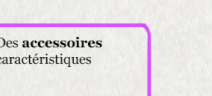
Une coupe qui rappelle la Lune



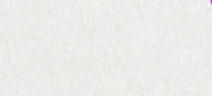
De nouvelles proportions



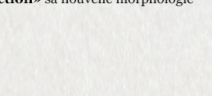
Un poncho plus spécifique



Des accessoires caractéristiques



Tester «en action» sa nouvelle morphologie



COMMENT LA CARACTÉRISER ?



mèches symétriques? une seule mèche? mèches on bataille?

barrette? Coupe "croissant de lune"

tête toujours grosse Corps grand jambes longues

peut être adhésive

TEST PONCHO



broche? bandeau?

barrettes d'oreilles? mèche retournée avec barrette?

TEST POSES

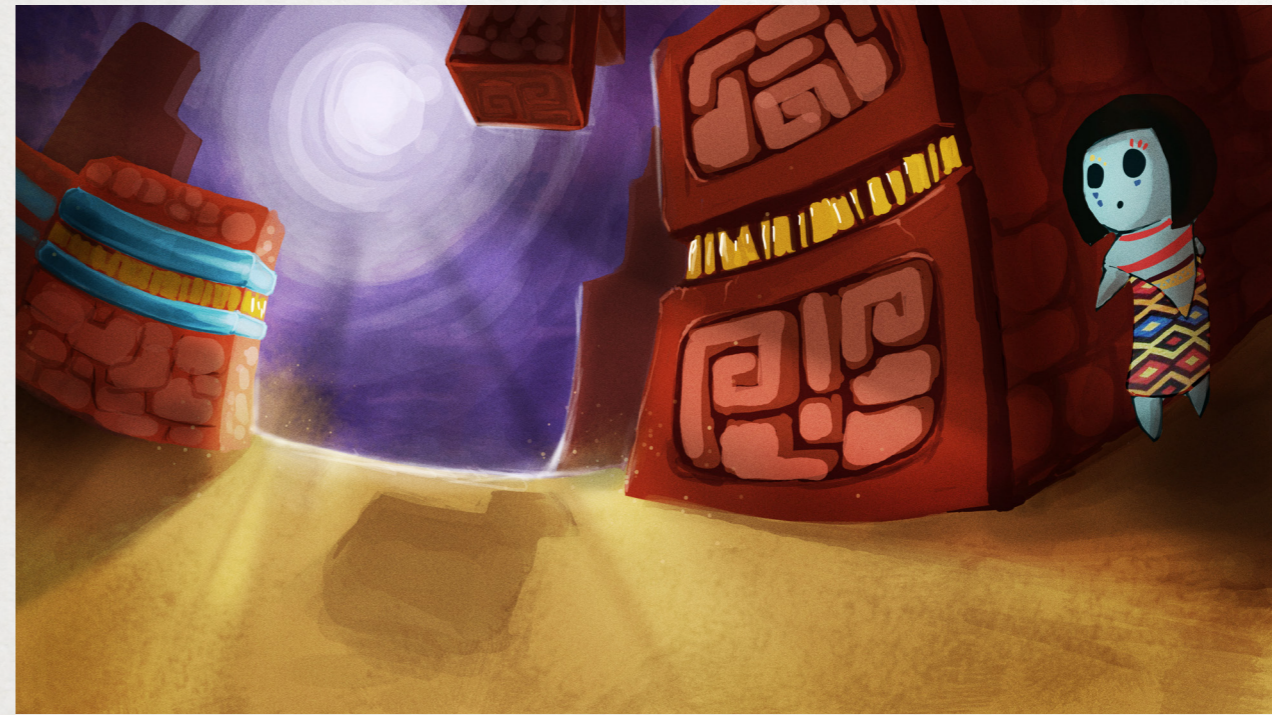
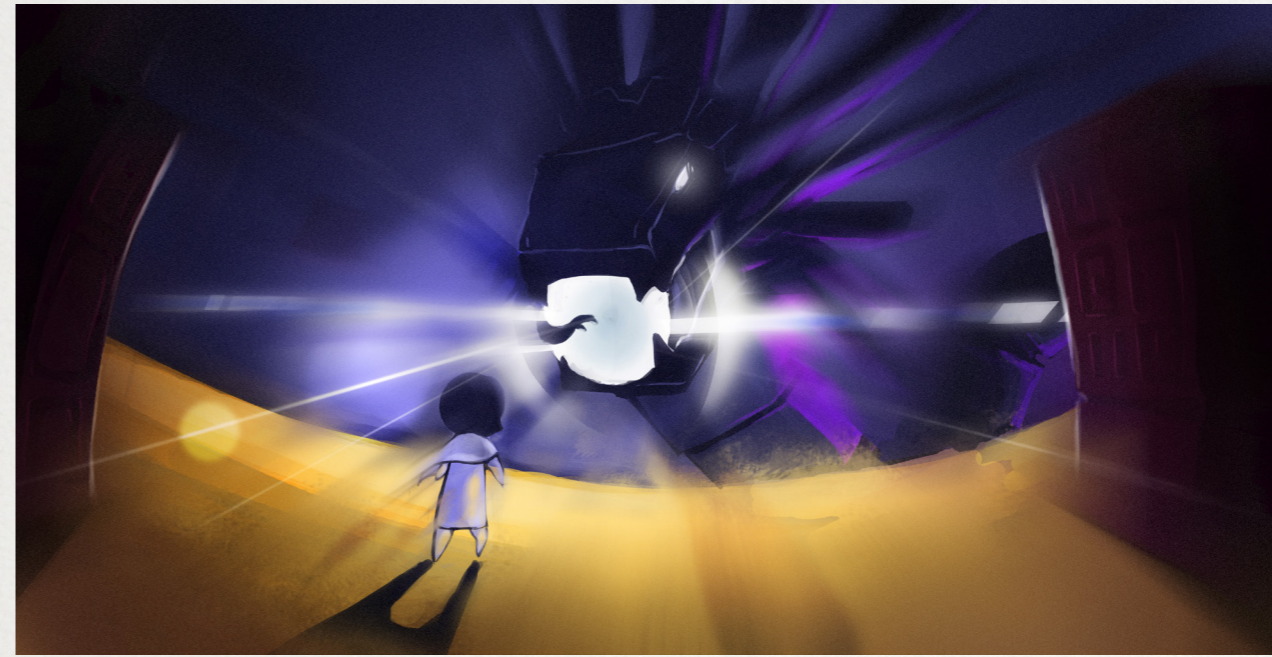


cou apparent!

- + indépendante
- + grande
- + rebelle
- + sûre d'elle

LA NOUVELLE PONCHO EST NÉE !

PONCHO 🎮 CELLE QU'IL FAUT GUIDER

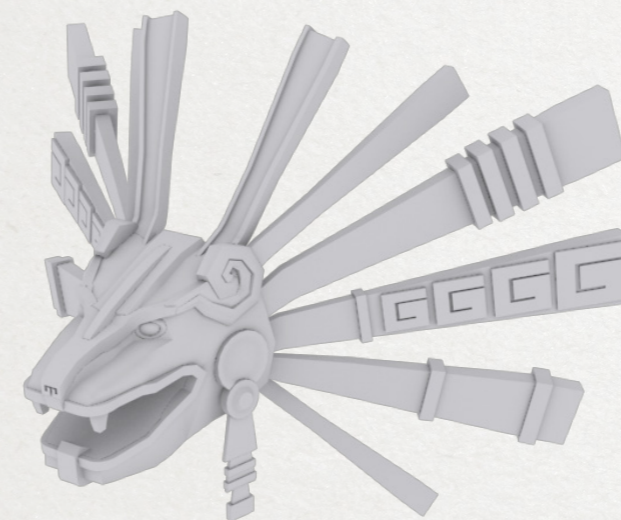
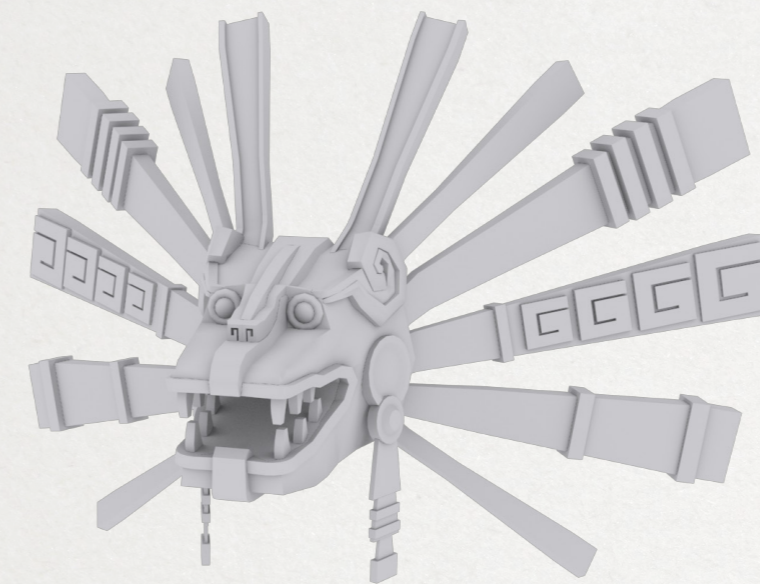




DIEU SERPENT



SOLEIL DU MONDE



Son design s'inspire, entre autre, des célèbres statues incas du dieu-serpent Quetzalcoatl.



DIEU SERPENT ☼ SOLEIL DU MONDE



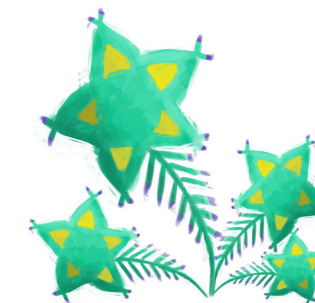
Dieu du soleil et de la mort, il vient chercher la petite Poncho pour qu'elle accomplisse son destin.



L'UNIVERS



L'UNIVERS ✨ LES ÉBAUCHES D'UN MONDE UNIQUE





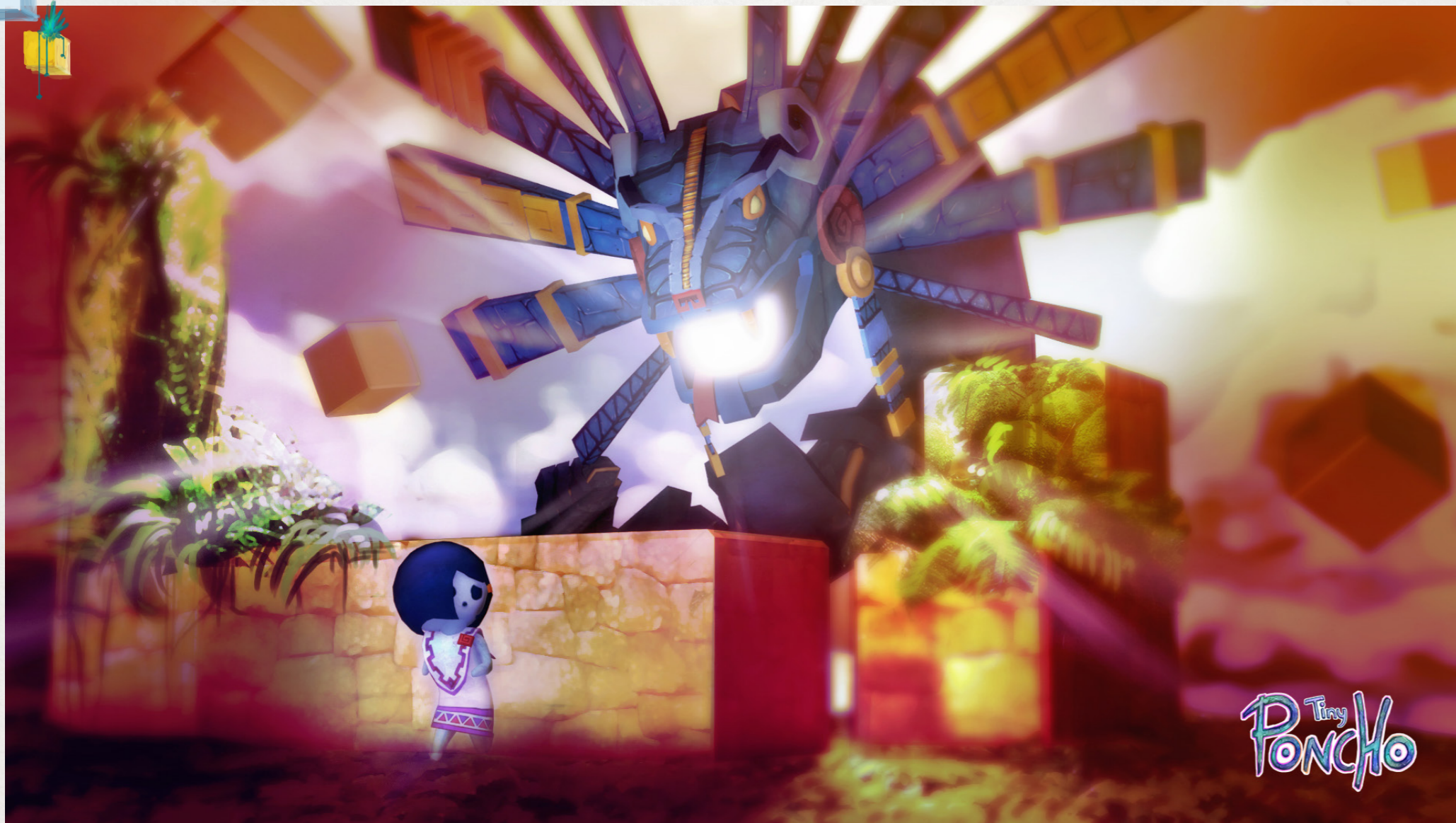


L'UNIVERS ❁ DES ATMOSPHÈRES VARIÉES



L'UNIVERS ❁ UN MONDE MYSTÉRIEUR À L'IMAGE DE PONCHO





Création originale de la team

**JAZZY
TIGERS**



**JAZZY
TIGERS**



Nizar Azaiez
Programmeur
& Level Designer
azaiez.nizar@yahoo.fr



Jérôme Barbaray
Game Artist
barbarayjerome@gmail.com



Emilie Moulinié
Chef de projet
& Game Artist
moulinie.emilie@gmail.com



Robin Tronchon
Programmeur
& Level Designer
rtronchon@gmail.com

Remerciements spéciaux :

Antoine Houbron, Guillaume Ginier, Fabrice Doublet, Armand Lemarchand, Tatiana Vilela, l'équipe du Nova Play et tout nos followers !



Les Jazzy Tigers vous remercient pour votre soutien !

Tiny
PONCHO

ARTBOOK

JAZZY
TIGERS