

درجات الطلاب حسب الفصول					
الفصل					
5	4	3	2	1	م
	17	19	18	15	1
	17	19	15	9	2
	16	20	20	17	3
	17	20	18	14	4
	18	18	20	17	5
	17	18	16	18	6
	18	19	20	18	7
	17	20	14	20	8
	19	15	20	20	9
	19	20	19	17	10
	17	20	17	20	11
	17	19	20	20	12
	15	9	18	17	13
	17	20	20	19	14
	18	16	19	14	15
	17	19	17	19	16
	20	20	19	18	17
	19	18	18	19	18
	19	15	20	17	19
	17	18	20	17	20
	16	16	15	13	21
	18	19	16	19	22
	17	19	13	17	23
	17	19	20	19	24
	18	18	13	17	25
	18	19	18	14	26
	19	20	20	20	27
	20	17	19	18	28
	18	16	18	20	29
	19	15	20	17	30
	19		18	18	31
	18		17	19	32
			19	20	33
			15		34
			15		35
					36
					37
					38
					39
					40
					41
					42
					43
					44

البيانات الأساسية

المدرسة	
الثانوية 25	
المرحلة	
اول ثانوي	
العام الدراسي	
1442-1441	
الفصل الدراسي	
الأول	
نوع القياس	
تحليل درجات الطالبات	
المادة	
انجليزي 1	
الصف	
الأول	
درجة التصحيح	
20	

حساب نسبة الممتاز المرتفع

درجة التميز من 20-19

نسبة الممتاز	عدد الممتاز مرتفع	اجمالي عدد الطالبات
		131

معلمة المادة/

				45
				46
				47
				48
				49
				50
				51
				52
				53
				54
				55
				56
				57
				58
				59
				60
				61
				62
				63
				64
				65
				66
				67
				68
				69
				70
				71
				72
				73
				74
				75
				76
				77
				78
				79
				80
				81
				82
				83
				84
				85
				86
				87
				88
				89
				90
				91
				92
				93
				94
				95
				96

					97
					98
					99
					100

نتيجة دراسة و تحليل اختبار

المدرسة	المرحلة	الفصل الدراسي	العام الدراسي
المدرسة	المرحلة	1442-1441	1442-1441
الفصل الدراسي	نوع القياس	الأول	الأول
درجة التصحيح	الصف	20	20
	المادة		
	الاول ثانوي		
	تحليل درجات الطالبات		
	الأول		
	انجليزي 1		

البيانات الأساسية

نتائج الفصول التفصيلية						
الفصل	1	2	3	4	5	6
مجموع الدرجات	576	624	540	568	0	0
عدد الطلاب	33	35	30	32	0	0
متوسط الدرجات	17.45	17.83	18.00	17.75		
نسبة التحصيل	87.27	89.14	90.00	88.75		
أعلى درجة	20	20	20	20		
أدنى درجة	9	13	9	15		

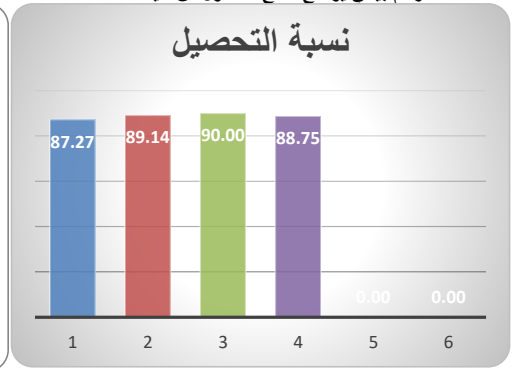
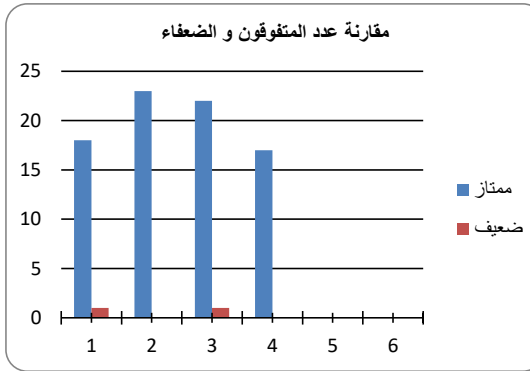
ممتاز	18	23	22	17		
جيد جدا	10	9	7	15		
جيد	4	3	0	0		
مقبول	0	0	0	0		
ضعيف	1	0	1	0		
المجموع	33	35	30	32		

نتائج المدرسة العامة

النسبة	المجموع	التقدير
61.54%	80	ممتاز
31.54%	41	جيد جدا
5.38%	7	جيد
0.00%	0	مقبول
1.54%	2	ضعيف
100%	130	المجموع

المجموع الكلي	2308
إجمالي عدد الطلاب	130
متوسط الدرجات	17.75
نسبة التحصيل	88.77
أعلى درجة	20
أدنى درجة	9

رسم بياني يوضح نتائج الفصول من حيث :



رسم بياني يوضح نسب التقديرات

