



minà®

PORTFOLIO
milan stockholm london

minacciolo®

In questo Portfolio sono raccolti alcuni esempi di residenze molto caratteristiche, tutte arredate con cucine Minacciolo. In tre differenti ed originali contesti, situati nelle prestigiose città di Milano, Stoccolma e Londra, la collezione Minà ha trovato una superba realizzazione, creando degli ambienti unici e ricchi di personalità, in cui nessun dettaglio è lasciato al caso. Tutto è accuratamente scelto per esaltare al meglio il fascino di questa straordinaria collezione che, grazie alla sua componibilità ed agli oggetti che la accompagnano, si adatta alla perfezione a qualsiasi spazio.

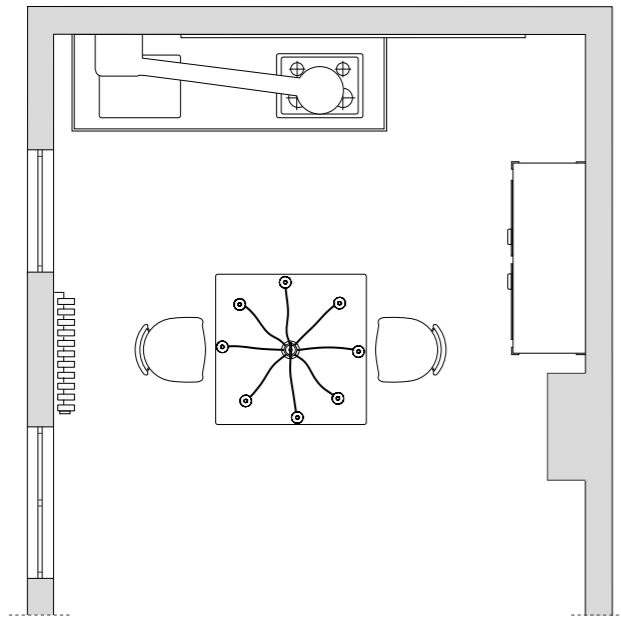
This brochure brings together a few examples of very distinctive homes, all featuring Minacciolo kitchens. The Minà collection has been superbly incorporated into three different and original settings located in the prestigious cities of Milan, Stockholm and London. The kitchens are unique environments displaying great personality, in which no detail is left to chance. Everything is carefully chosen to enhance the allure of this extraordinary collection that can adapt perfectly to any space thanks to its modularity and accessories.

minacciolo®



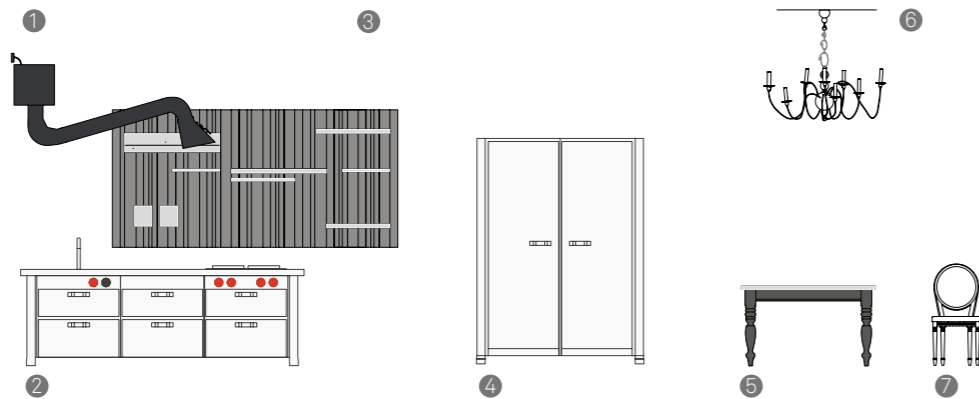


Milan



La cucina Minà è in versione a parete. Per accentuare la luminosità dell'insieme il colore scelto per le basi è il Bianco, intervallato dal rosso acceso delle inconfondibili manopole vintage, che caratterizzano il piano cottura ed il lavello. In abbinamento sull'elegante boiserie Wall-play in HDF, risalta la cappa Mammut in colore Grafite, dal forte sapore industriale. La zona pranzo, con il tavolo Torciglione e le sedie Luigi XVI in finitura Fumo di Londra, è illuminata dal lampadario Anemone a 8 luci.

This Minà kitchen has a wall-based layout. The luminous design is accentuated by the choice of Bianco as the colour for the base units. The white is accented with the bright red of the unmistakable vintage-style knobs that distinguish the cooktop and sink. The Grafite Mammut hood, which features an industrial look, stands out against the elegant Wall-play panelling in HDF finish. The dining area, furnished with the Torciglione table and Luigi XVI chairs in Fumo di Londra finish, is lit by an 8-light Anemone fixture.



1 cappa / extractor hood MAMMUT | 2 cucina a parete / wall kitchen MINÀ | 3 boiserie / panelling WALL-PLAY
| 4 colonna / column unit MINÀ | 5 tavolo / table TORCIGLIONE | 6 lampadario / chandelier ANEMONE
| 7 sedia / chair LUIGI XVI



Milan

Le colonne Minà sono riccamente accessoriate ed ospitano frigo e congelatore, forno e cestelli estraibili, per una dispensa ordinata dove ogni oggetto trova il suo posto ed è facilmente a portata di mano. La stessa esigenza di funzionalità è alla base della scelta del sistema Wall-play, la boiserie da attrezzare a piacere con barre appendi-oggetti e mensole, tutte in acciaio.

Minà tall units are fully accessorized and hold the refrigerator and freezer, oven and pull-out baskets, creating an organized storage area where everything is in its place and within easy reach. This need for functionality is the reason for choosing the Wall-play system, a wood panel that can be equipped with utensil rails and shelves, all made of steel.



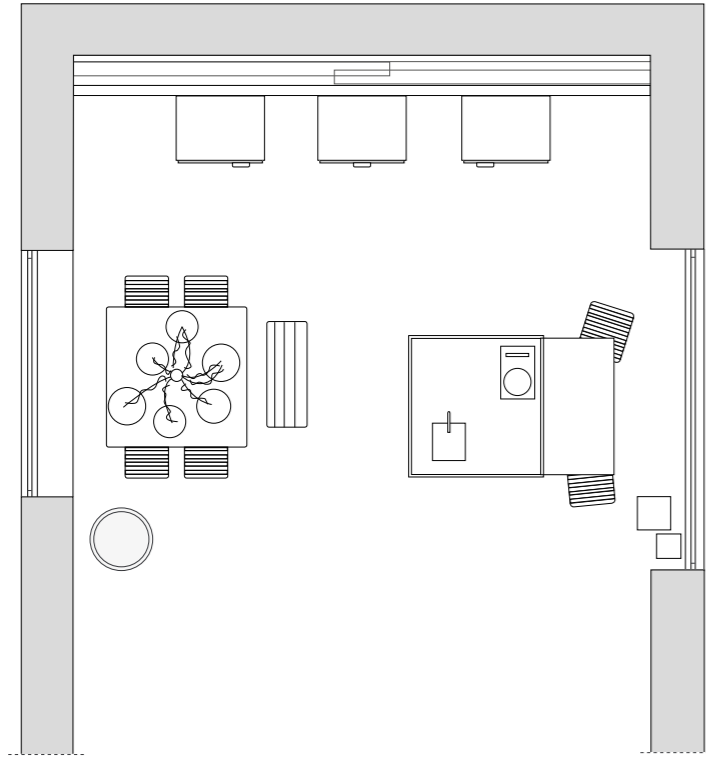


Bröd & Salt

Tipotino

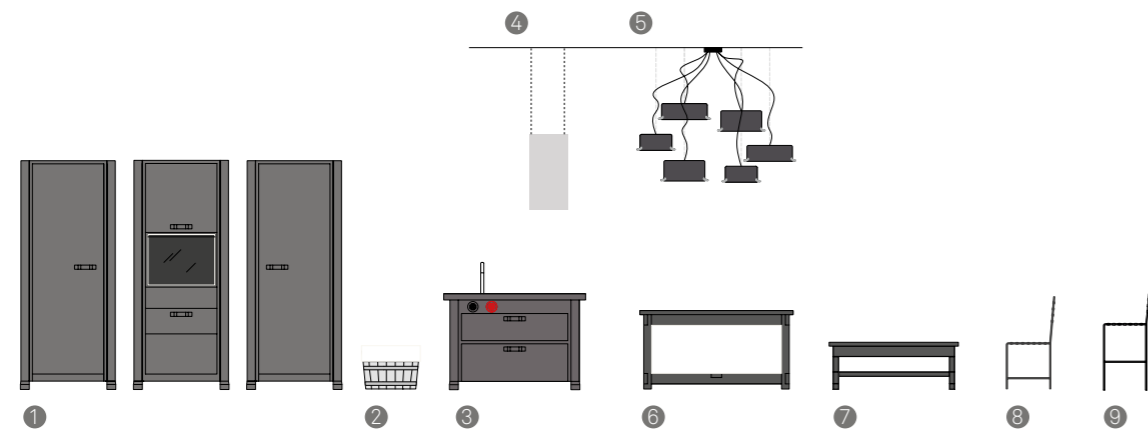


Stockholm



La cucina, caratterizzata dalla combinazione delle due finiture Grigio Fornace e Nero Carbone, è composta da un'isola Minà in versione "mini", accompagnata da tre colonne attrezzate. La piccola isola, dotata di zona lavaggio e piano cottura ad induzione, è caratterizzata da due fianchi apribili che possono aumentare la superficie del piano di lavoro o diventare dei veri e propri piani "snack", qui accompagnati da sgabelli Paris in metallo nero.

Featuring a combination of Grigio Fornace and Nero Carbone finishes, the kitchen is composed of a "mini" Minà island and three equipped tall units. The small island is fitted with a sink area and induction cooktop. The two sides can be opened to create additional worktops or small tables for snacks. In this example, it is paired with black metal Paris stools.



1 colonne / column units MINÀ | 2 catino / basin CATI | 3 cucina ad isola / island kitchen MINI MINÀ
| 4 cappa / extractor hood CILINDER | 5 lampadario / chandelier POTS | 6 tavolo / table FRAME
| 7 panca / bench FRAME | 8 sedia / chair PARIS | 9 sgabello / stool PARIS





Stockholm

Le colonne Minà contengono dispense, elettrodomestici ed anche un camino con vano porta-legna. Il tavolo Frame in legno laccato nero, le sedie Paris ed il lampadario Pots, entrambi in nero opaco, creano un elegante contrasto con l'ambiente molto luminoso, caratterizzato dalle ampie finestre.

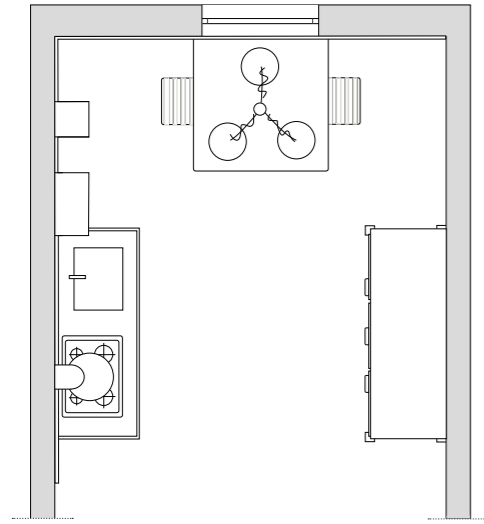
The Minà tall units contain storage areas, appliances and even a fireplace and firewood holder. The Frame table in black lacquered wood and the matt black Paris chairs and Pots light fixture create an elegant contrast with the bright space that features large windows.





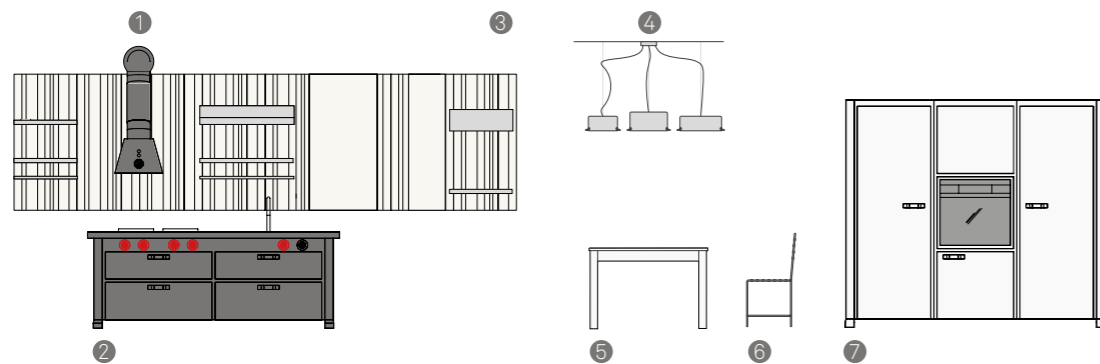


London



In questo ambiente la cucina Minà, in tinta Grigio Fornace, è disposta a parete. Per sfruttare al meglio lo spazio, ma senza rinunciare ad un tocco di originalità, è stata scelta la cappa Mammut in versione "mini". A supporto delle basi, la boiserie Wall-play in Rovere chiaro è attrezzata con barra porta-oggetti, mensole e porta-piatti, ed è intervallata da pensili dello stesso materiale.

In this setting the Minà kitchen in Grigio Fornace stain is laid out along the walls. In order to best utilize the space without sacrificing a touch of originality, the "mini" Mammut hood was chosen. The base units are combined with a light Oak Wall-play wood panel, which is equipped with a utensil rail, shelves and a dish holder. The design is accented with wall units in the same material.



1 cappa / extractor hood MAMMUT | 2 cucina a parete / wall kitchen MINÀ | 3 boiserie / panelling WALL-PLAY
| 4 lampadario / chandelier POTS | 5 tavolo / table QUADRA | 6 sedia / chair PARIS | 7 colonne / column units MINÀ



London

Le colonne in colore Bianco contengono tutto il necessario per completare la cucina: frigo con congelatore, forno e dispense accessoriate.

Il tavolo quadrato, con le sedie Paris in finitura zinco, è illuminato dal lampadario Pots a tre lampade, realizzato con vere pentole.

The tall units in Bianco contain everything needed to round out the kitchen: refrigerator with freezer, oven and storage areas with accessories.

The square table and Paris chairs in a zinc finish are lit by a 3-light Pots fixture, made with real pots.





Minà, una proposta di design
da ammirare nel tempo,
da vivere in ogni contesto.

Minà, a design proposal
to admire over the time,
to live in every context.

GRAPHIC DESIGN
imagodesign

COLOR SEPARATION
EUROGRAFICA Vr

PRINTING
CIESSE PRINTER s.r.l.

2015

Si ringraziano i proprietari delle diverse abitazioni,
per aver collaborato con noi

Thanks to the owners of the different locations,
for working with us

Via Alzaia Naviglio Grande, Milano, Italia
Wallingatan, Stockholm, Sweden
Moorhouse Rd, London, England

minacciolo[®]

minacciolo@minacciolo.it
www.minacciolo.com

MINACCIOLO S.r.l.
Via Postumia Ovest, 61
31048 S. Biagio di Callalta
TREVISO Italy

T +39 0422 892212
F. +39 0422 892253

MINACCIOLO S.r.l.
Via Postumia, 61 - 31048 S. Biagio di Callalta (TV) Italy
Tel. +39 0422 892212 - Fax +39 0422 892253
minacciolo@minacciolo.it
www.minacciolo.com

minacciolo®