



قسم المقاولات

قسم البريكاست

قسم الأسماك

قسم التجارة

القسم الطبى

شركة

ابراهيم زارع الرفاعي العالمية المحدودة

للتجارة والمقاولات العامة وانظمة البناء والتطوير العقارى والإستثمار الصناعى

نبذة

شركة سعودية 100 % مقرها فى مدينة جدة ولها أكثر من (40) عاما فى السوق السعودى ومصنفة بعدة مجالات لى وكالة تصنيف المقاولين بوزارة الشؤون البلدية والقروية ، ولنا من الإمكانيات الفنية والمالية والإدارية والمقدرة على تطوير وتصميم وتنفيذ مشاريع المباني بنظم البناء السريع والأسوار ومشاريع البنية التحتية والطرق ، ومشاريع الحلول البيئية وشبكات المياه والري وقنوات تصريف مياه الأمطار والسيول والصرف الصحى وصيانتها، ومشاريع توليد الطاقة وأعمال الإنارة وصيانتها والاستثمار الصناعى وغيرها. وللشركة سبعة فروع فى عدة مناطق بالمملكة العربية السعودية.

ابراهيم زارع الرفاعي العالمية
المحدودة

تقاطع طريق المدينة مع شارع فلسطين ،
عمارة الدخيل، الدور العاشر – جدة المملك
العربية السعودية

جوال: +966 50 536 14 73

هاتف: +966 12 661 69 11

فاكس: +966 12 664 59 88

alrefaeitrading@alrafaei.com.sa

www.alrafaei.com.sa

شركة إبراهيم زارع الرفاعي العالمية المحدودة
EBRAHIM Z. MOHAMED AL-REFAEI
INTERNATIONAL CO. LTD.





❖ رؤيتنا :

تبنى الشيخ ابراهيم زارع الرفاعي منذ اليوم الأول لتأسيس الشركة رؤية محددة التي انعكست كرؤية عامة للشركة وهي :
ان تكون شركة ابراهيم زارع الرفاعي العالمية المحدودة هي الأختيار الأول كشركة يعتمد عليها في تقديم الحلول المتكاملة في جميع أنشطة وأقسام الشركة في منطقة الشرق الأوسط.

❖ رسالتنا :

القدرة على توفير الحلول المتكاملة في جميع مجالات عمل شركة ابراهيم زارع الرفاعي العالمية باستخدام احدث ماتوصلت اليه التكنولوجيا العالمية وذلك عن طريق توظيف افضل الكفاءات ذات الكفاءة العالية للتأكد من ان عملائنا يحصلون على اعلى معدلات الجودة والتسليم في الوقت المتفق عليه وذلك بجميع مجالات عملنا.



قسم المقاولات

تنفذ من خلاله مشاريع البناء
والتشيد ومشاريع البنية
التحتية سواء بالقطاع
الحكومي او القطاع الأهلي



مشروع المباني السكنية وتحلية المياه بالشقيق

مشروع المباني السكنية وتحلية المياه بالشقيق

المشروع عبارة عن:



- مجمع سكنى (إنشاء وتشطيب عن عدد ١٢٠ وحدة سكنية).

- إنشاء وتشطيب عدد ٦ فلل سكنية ومبنى للضيافة.

- انشاء مبانى المرافق العامة (مساجد ، نوادى اجتماعية ، ملاعب رياضية).

- انشاء وتجهيز البنية التحتية للمشروع (شبكات المياه والصرف الصحى).

- انشاء محطة صرف صحى.

- انشاء شبكة الطرق للمشروع.

- انشاء شبكة توزيع الكهرباء منخفض ومتوسط الجهد

- انشاء شبكة توزيع خطوط الإتصالات







مشروع إسكان مؤسسة الملك عبدالله التتموية بالديحمة

مشروع إسكان مؤسسة الملك عبدالله التتموية بالديحمة

مشروع إسكان مؤسسة الملك عبدالله التنموية بالديحمة

المشروع عبارة عن:

• عدد ٣٧٢ وحدة سكنية.

• إنشاء مركز ثقافى ، مبنى استثمارى ،
مدارس بنين ، مدارس بنات

• مبانى المرافق العامة

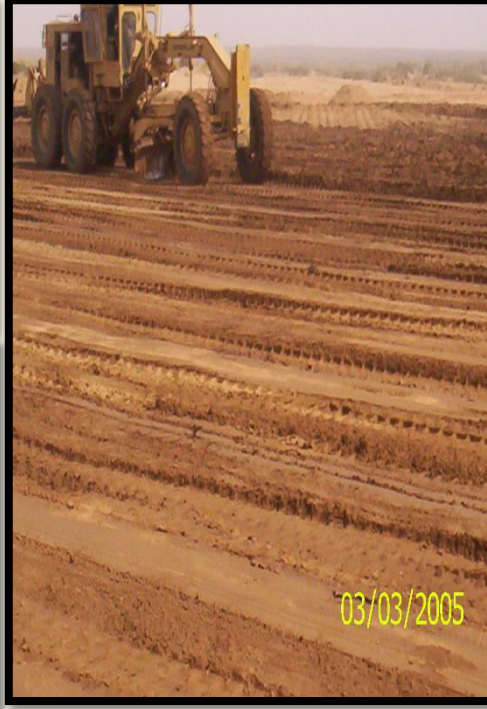
• اعمال إنشاء البنية التحتية للمشروع

• اعمال انشاء شبكة الطرق

• مدة المشروع ١٨ شهر

• تم الإنتهاء من المشروع بنسبة ١٠٠

• % فى ١٨ شهر





مشروع إسكان مؤسسة الملك عبدالله التتموية بالطرف

مشروع إسكان مؤسسة الملك عبدالله التتموية بالطرف

مشروع إسكان مؤسسة عبدالله التنموية بالطرف

المشروع عبارة عن:

• عدد ٣٧٢ وحدة سكنية.

• إنشاء مركز ثقافي ، مبنى استثماري ،
مدارس بنين ، مدارس بنات

• مباني المرافق العامة

• اعمال إنشاء البنية التحتية للمشروع

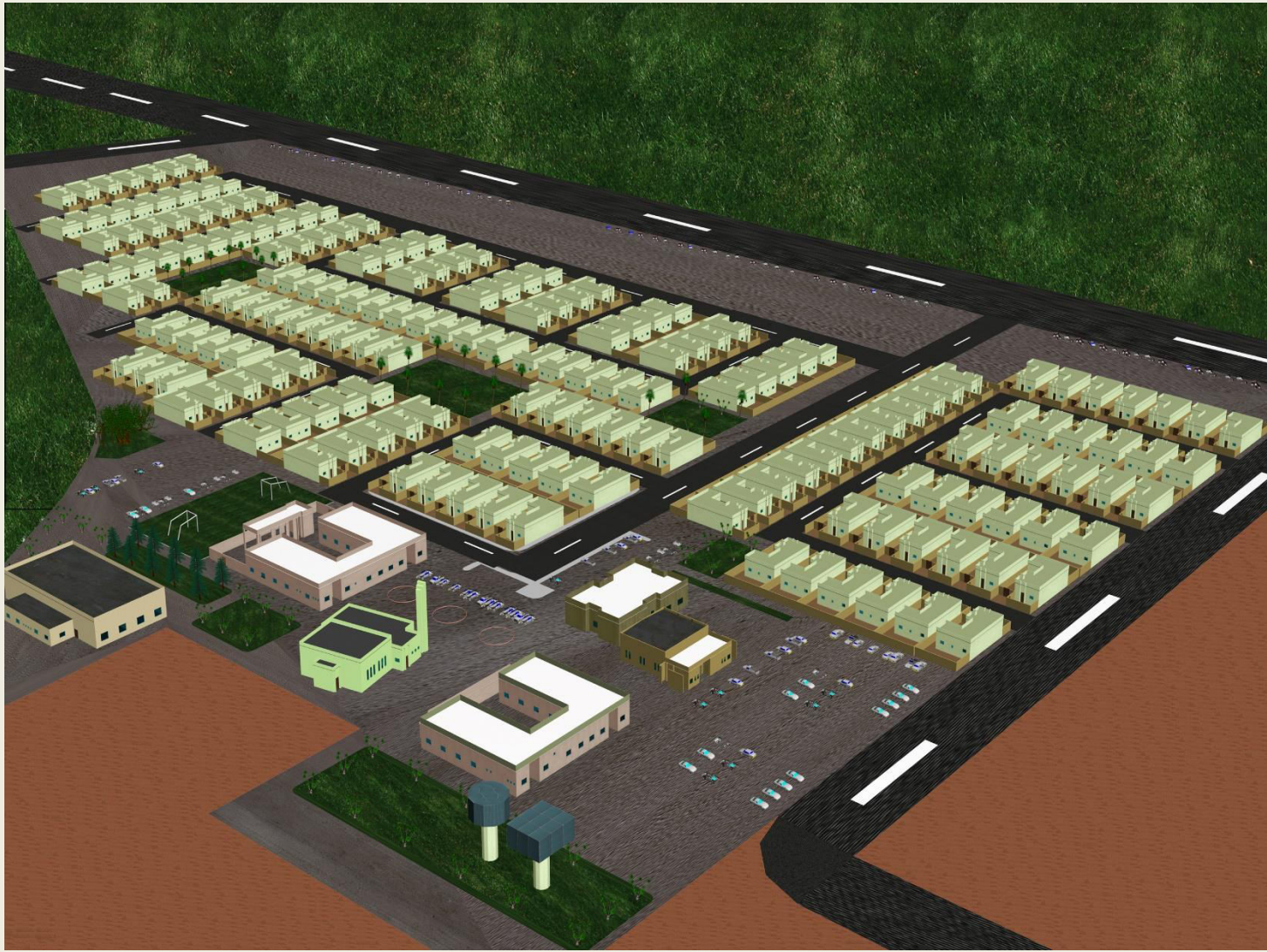
• اعمال انشاء شبكة الطرق

• مدة المشروع ١٨ شهر

• تم الإنتهاء من المشروع بنسبة ١٠٠

• % في ١٨ شهر





مشروع إسكان مؤسسة الملك عبدالله التتموية بالجرن

مشروع إسكان مؤسسة الملك عبدالله التتموية بالجرن

مشروع إسكان مؤسسة عبدالله التلموية بالجرن.

المشروع عبارة عن:

• عدد ١٤٩ وحدة سكنية.

• إنشاء مركز ثقافي ، مبنى استثماري ،
مدارس بنين ، مدارس بنات

• مباني المرافق العامة

• اعمال إنشاء البنية التحتية للمشروع

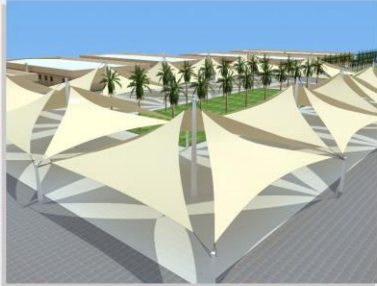
• اعمال انشاء شبكة الطرق

• مدة المشروع ١٨ شهر

• تم الإنتهاء من المشروع بنسبة ١٠٠

• % في ١٨ شهر





Zuhair Fayed Partnership Consultants

King Abdulaziz University
Classroom Project - Asfan

Al Refaei International Company

مشروع المباني التعليمية بجامعة الملك عبدالعزيز بعسفان

مشروع المباني التعليمية بجامعة الملك عبدالعزيز بعسفان

مشروع المباني التعليمية بجامعة الملك عبدالعزیز بعسفان

المشروع عبارة عن:

• عدد ١٤ مبنى تعليمي

• إنشاء مركز ثقافي ، مبنى استثماري ،
مدارس بنين ، مدارس بنات

• مباني المرافق العامة ، مسجد ، مطاعم

• اعمال إنشاء البنية التحتية للمشروع

• اعمال انشاء شبكة الطرق

• تنسيق الحدائق

• مدة المشروع ١٢ شهر

• تم الإنتهاء من المشروع بنسبة ١٠٠

• % في ٨ شهور





مشروع إسكان منسوبي حرس الحدود

مشروع إسكان منسوبي حرس الحدود

مشروع إسكان منسوبي حرس الحدود المشروع عبارة عن:

- عدد ٨٠ فيلا سكنية.
- ١٢٠ وحدة سكنية
- إنشاء اسواق تجارية ، نادى رياضى ،
مسجد ، نادى اجتماعى
- مبانى المرافق العامة
- اعمال إنشاء البنية التحتية للمشروع
- اعمال انشاء شبكة الطرق
- اعمال شبكة توزيع للكهرباء منخفض
ومتوسط الجهد.
- مدة المشروع ٢٠ شهر
- تم الإنتهاء من المشروع بنسبة ١٠٠
% فى ٢٠ شهر





50

مشروع معالجة مياه الأمطار وتصريف مياه السيول بمنطقة مكة المكرمة

مشروع معالجة مياه الأمطار وتصريف مياه السيول بمنطقة مكة المكرمة



مشروع معالجة مياه الأمطار وتصريف مياه السيول بمنطقة مكة المكرمة



مشروع إنشاء عدد ٢٠ مصنع بالمدينة الصناعية الثانية بجدة

مشروع إنشاء عدد ٢٠ مصنع بالمدينة الصناعية الثانية بجدة

مشروع إنشاء عدد ٢٠ مصنع بالمدينة
الصناعية الثانية بجدة
المشروع عبارة عن:

• إنشاء عدد ٢٠ مصنع بالتشطيب .

• خزانات ارضية

• مباني حديدية

• مباني المرافق العامة

• اعمال إنشاء البنية التحتية للمشروع

• اعمال انشاء شبكة الطرق

• اعمال شبكة توزيع للكهرباء منخفض
ومتوسط الجهد.

• تم الإنتهاء من المشروع بنسبة ١٠٠

• % فى المدة المحددة للمشروع





مصنع البريكاست

• مقدمة:

لقد بدأ العالم المتحضر في استخدام أساليب عصرية في البناء تختلف عن الأساليب التقليدية وذلك اقتصاداً للوقت و الأيدي العاملة وبالتالي التكاليف الإجمالية وهي العامل المحرك للسوق ولذلك أنشأت شركة ابراهيم الرفاعي العالمية المحدودة مصنع البريكاست عام ١٩٨٥ م بجدة على أعلى مستوى من المعدات والكفاءات التشغيلية وطبقاً للمعايير الهندسية السعودية والعالمية لمواكبة متطلبات السوق هذا ويتم التحديثات على المصنع كلما جد جديد بالعالم.



Figure - 01

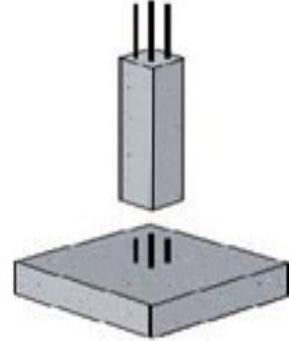
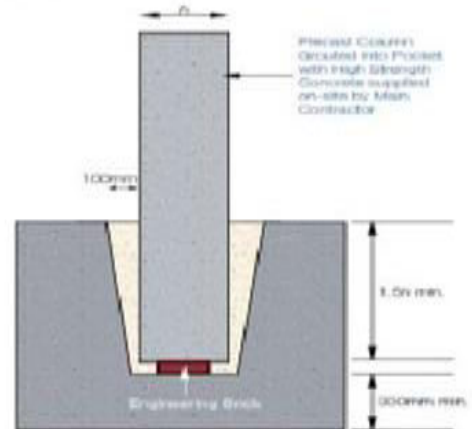


Figure - 02



□ مشاريع التي نفذت باستخدام مصنع الرفاعي العالمية للبريكاست



فيلا الشيخ فؤاد الخياط & فيلا الشيخ عبد الرحمن عثمان



• اولاً مشاريع تسليم مفتاح

- قصر الشيخ أحمد الميرابي
- مجمع فيلات الميرابي (١٤ فيلا)
- مجمع د. عبد الله دحلان (١٢ فيلا)
- فيلا الشيخ فؤاد الخياط & فيلا الشيخ عبد الرحمن عثمان
- مجمع باوسمان (٤٢ فيلا)
- قصر الامير تركى السديري
- مجمع فيلات فوارس (١٤ وحدة) .

• ثانياً مشاريع البريكاست

- مشروع للأمير عبد العزيز
- مشروع للأمير مشاري
- مشروع للشيخ بن محفوظ
- مشروع للشيخ أحمد بن لادن

تابع المشاريع التي نفذت باستخدام مصنع الرفاعي العالمية للبريكاست



- مشروع لشركة سقالة
- مشروع لشركة الجميح
- مركز العزيزية التجاري
- ثالثاً المشاريع المتخصصة
- ١٢٠ فيلا لسلاح حرس
- الحدود بحفر الباطن
- ٢٢٠ فيلا دوبلكس باريتريا



- ١٢م٣ لأنفاق مخيمات منى
- تصميم و تصنيع و تنفيذ
- ٤٠٠٠ دورة مياة بالمشاعر
- لوزارة الحج
- ١٢ كم أسوار للأمير منصور
- بمستورة
- ١٢ مبنى للشيخ مازن
- العنقري
- تصنيع و تنفيذ العديد من
- المرابين و الأعمال البحرية
- المختلفة



- رابعاً مشاريع الجي أر سي
- مجمع أبو داود العائلي
- فيلا فيصل الكعكي
- مركز الخياط التجاري
- معرض بالبيد
- فندق كندة - مكة

تابع المشاريع التي نفذت باستخدام مصنع الرفاعي العالمية للبريكاست



19.0 Precast Elements صفحة 25 Page 25

19.0 Precast Floors

Safety, quality, and the transfer of the installation process to the manufacturing area factors drive the growing market share for precast floors. Precast concrete units have significant time saving advantages over proposed formwork flooring methods. Reducing the construction programme and producing the building ahead of schedule for rental are important cost saving factors.

Units are manufactured to exact standards in factory conditions and installed for health & safety trained operatives. In addition, openings can be left for services such as cabling and services such as cabling and service hangers and fittings installed as part of the precast sub-contract package. Precast floor units are typically supported by concrete or steel beams or on solid block walls. Precast concrete floors are particularly valued for their excellent sound insulation and fireproofing qualities.

19.0 Selecting a Precast Floor System

There are three precast floor unit types. The specific structural characteristics of each type must be taken into account in assessing the most suitable option for a particular application. In some applications the structural capabilities such as spanning ability will determine the choice. In short-span buildings, structural and material efficiency is primarily a design but the use of the most efficient factor. The most suitable choice is relative to the specific project requirements and conditions.

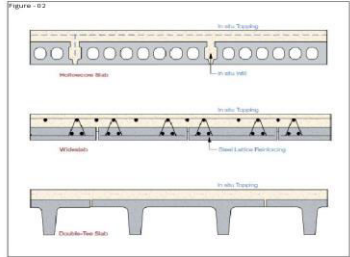
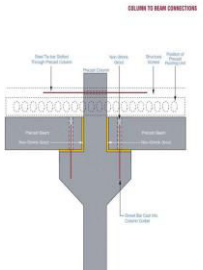


Figure 19-2
Patent of Al Refaei International Company
أتمت بواسطة: "رفاعي" جينيريل رابريا



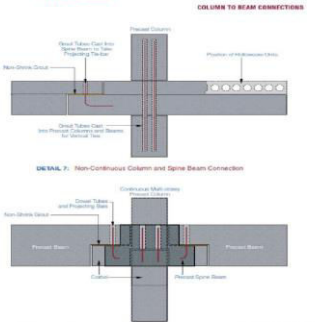
أتمت بواسطة: "رفاعي" جينيريل رابريا

Appendix صفحة 33 Page 33



أتمت بواسطة: "رفاعي" جينيريل رابريا

Appendix صفحة 34 Page 34



أتمت بواسطة: "رفاعي" جينيريل رابريا



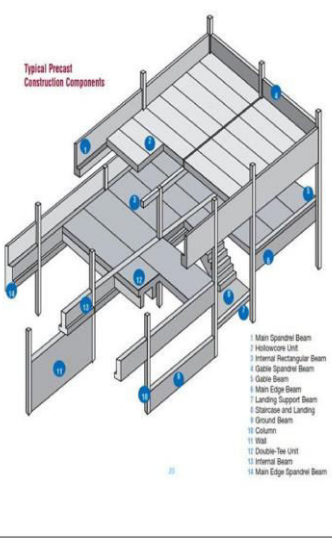
أتمت بواسطة: "رفاعي" جينيريل رابريا

Structures using single storey columns at the perimeter are not uncommon. These structures have continuous edge beams which are jointed to the columns using high tension dowels grouted into dowel tubes cast into both columns and beams.

Figure -01



أتمت بواسطة: "رفاعي" جينيريل رابريا



أتمت بواسطة: "رفاعي" جينيريل رابريا

Overview صفحة 12 Page 12

Quality & Accuracy الجودة والدقة

concrete units are manufactured in factory conditions where strict manufacturing apply. This ensures that reinforcements bars are accurately located and that there's high quality products in manufacture to controlled dimensional tolerances. Precast a high performance product with a quality appearance.



أتمت بواسطة: "رفاعي" جينيريل رابريا

Speed of Construction & Buildability

If construction and tight construction programmes are primary considerations in most projects and this is where precast concrete excels. To maximize the advance of , two critical factors should be taken into consideration:

Choosing a Construction Method - Comparative Cost

ng cost comparisons between alternative systems, it is imperative that total life for 2 are considered. There are substantial savings to be made using precast construction re not evident when a direct elemental cost comparison is made with alternative on methods. To get an accurate like for like cost, whole building cost must ed. To accurately assess whole building cost,

through factors such as earlier completion dates, initial fireproofing, reduced R, scaffolding, reduced wet trades and increased budget control can be significant. track procurement and construction may minimize capital costs by reducing g costs and securing earlier rental income. The precast frame package typically columns, beams, floors, wall panels, stair, landings, balconies etc. all of which have minimum 1 hour fire protection.

أتمت بواسطة: "رفاعي" جينيريل رابريا

□ صور لمنتجاتنا من البريكاست والجى ار سى



صور لمنتجاتنا من البريكاست والجى ار سى



□ صور لمنتجاتنا من البريكاست والجى ار سى



□ صور لمنتجاتنا من البريكاست والجی ار سی





الأسماك

• نبذة عن مزارع اسماك الرفاعي العالمية

مشروع أمّج لصيد الأسماك مشروع وطنى متخصص في تربية وزراعة الأسماك داخل البحر فى أقفاص عائمة.

تمشياً مع توجيهات إجتماع التنمية الأقتصادية والإستثمار السياحى بمطقة تبوك عام ١٤١٥ هـ قمنا بإقامت المشروع وحصلنا على الموافقة بدعم مشكور من امير منطقة تبوك حينئذا صاحب السمو الملكى الأمير فهد بن سلطان على اقامة مشروع لتربية الأسماك عن طريق الأقفاص العائمة بمنطقة خور الشبعان جنوب محافظة امّج داخل البحر وتعتبر هذه المنطقة من المناطق الشاطئية الجيدة لتميزها بالحماية والنظافة وبعدها عن اى مصدر من مصادر التلوث ويعتبر هذا المشروع هو الأول من نوعه فى المملكة العربية السعودية وتتميز به منطقة تبوك عن بقية المناطق الأخرى ويعكس ذلك النشاط امكانية تفرّغ اسماك البلطى وحضانتها ثم نقلها الى الأقفاص العائمة وكذلك حضانة بعض صغار الأسماك البحرية التى تم تجميعها فى مواسم تفرّخها من الطبيعة مثل اسماك السيجان والحفار والشعور ثم نقلها الى الأقفاص العائمة.





القسم الطبي

□ نبذة عن قسم الأجهزة والمستلزمات الطبية

قسم الأجهزة والمستلزمات الطبية شركة ابراهيم زارع الرفاعي العالمية المحدودة تهتم بمجال الأجهزة والمستلزمات الطبية فهي دائماً ما تبحث عما هو جديد ومتجدد بهذا المجال لذلك استطاعت الشركة ان تكون الوكيل الحصرى بالمنطقة لأجهزة سكانلاب ٢٥ بوى ويف المتطور للعلاج الطبيعى (SKANLAB 25BODYWAVE) APPLIMED – 02 1000 وكذلك جهاز والعديد من الأجهزة الأخرى التى تجدونها بالصفحات التالية

كما تهتم شركة ابراهيم زارع الرفاعي بجميع ما يخص المستلزمات الطبية وكذلك استيراد الأدوية والمكملات الغذائية

جهاز SKANLAB 25 – body wave



Skanlab 25
BODYWAVE
CAPACITIVE ENERGY TRANSFER SYSTEM - CETS

Tel : +966 50 536 14 73

Fax : +966 12 664 59 88

www.alrefaei.com.sa

alrefaeitrading@alrefaei.com.sa

يسر شركة ابراهيم زارع الرفاعي العالمية ان تطرح بالأسواق السعودية ومنطقة الشرق الأوسط بأكملها جهاز skanlab 25 - body wave المتطور للعلاج الطبيعى بتوليد الموجات الكهربائية ذات الترددات العالية والحرارة العميقة والتأهيل الطبى لجميع الأعمار.

ويتميز الجهاز بعلاج الصابات العضلية والعظمية مثل الم الظهر والرقبة والعمود الفقرى والكتف والكوع والركبة والتقلصات العضلية ، اصابات المفاصل ، الروماتيزم ، امراض الشيخوخة ، اصابات الملاعب ، تأهيل اللاعبين الرياضيين المحترفين وسرعة عودتهم للملاعب ، كما يمكن الجهاز علاج اصابات خيول الفروسية والسباق.



Skandalab 25 BODYWAVE® is a treatment device which was developed in 1988 in Norway. It is based on the capacitor field system. The device generates a high frequency alternating current field at 1.0 MHz (long-wave diathermy) in which the patient forms a part of the capacitor.

Skandalab 25 BODYWAVE generates an optimal, local deep heat, which immediately increases local circulation, reduces pain, improves elasticity and therefore improves mobility. The deep heat device is mainly applied to acute, subacute and chronic injuries within the muscular and skeletal area. Herein the simultaneous active therapy (e.g. the REHAPE concept) boosts the positive effects.

The treatment duration depends primarily on the depth of the tissue and lasts an average of 4 to 6 minutes; with thicker tissue layers (e.g. thighs) up to 10 minutes. The size of the tissue area to be heated is determined by 3 differently large electrodes, which are selectively attached to the electrode holder.

The spontaneous beginning deep heat causes an expansion of blood vessels (vasodilatation) and therefore increases the metabolism. It also leads to a higher elasticity of the collagen tissue. In addition, the warmth due to local application also lowers muscle tone, thereby dampening pain.

Therapy success with deep heat in 6 minutes



Areas of use and implementation:

Myalgia, tendinitis, tendinosis, tenositis, periarthritis, pain in the sac joints, distorsions, scar tissue treatment, muscle damage, reduction of the symptoms of osteoarthritically changed joints, common pain treatment. The deeply penetrating heat and the resultant stimulation of the nerve fibres as well as the increase in nerve transmission speed provides patients with pain relief – and is therefore a great comfort. Herein the heat temperature increase in the tissue by 1.2 to 1.6°C remains in the treated area for at least 45 minutes – an effect which is perceived as extremely pleasant by patients.

Skandalab 25 BODYWAVE is used worldwide by physicians and physiotherapists, chiropractors and alternative practitioners. The whole range of sports professionals (almost all soccer, handball, basketball national leagues and national teams, winter ski, track and field athletes, formula 1 and many more) and large areas of leisure sports trust in the meanwhile quick effectiveness of Skandalab 25 BODYWAVE. However even "normal patients" swear by the pleasant effect of the deep heat. Under we show an excerpt from our continuously growing reference list.

(Prof. Professor MD, Rodahl's examination)

Local heat development measured with thermographic devices



1. Before the treatment

2. After 10-minute treatment

3. 30 minutes after the treatment

Note: that the temperature 5°s around the area being treated (25°s) is relatively acute damage, one can treat the adjacent or adjacent areas to achieve – among other advantages – a drainage function, pain relief and increased elasticity.

SKANLAB 25 BODYWAVE



Skandalab 25 BODYWAVE

CONTROLS:



MDNR:101214270001

Horse treatment



FC Nürnberg Germany 1st Bundesliga 2012



References – sport



Frank Ribary – Bayern Star



FC Nürnberg, 1st Bundesliga Germany team



Physio Klaus Eder – Germany National Football team



Brian West – USA football player 2008



Swiss Olympic team Youth – Natalie Meier



قسم الحلول البيئية

قسم الحلول البيئية

قسم الحلول البيئية :

يعتبر قسم الحلول البيئية هو القسم الخاص بكل ما يخص حلول البيئة وتنقية المياه والأستثمار بالطاقة الجديدة والمتجددة وتعتبر شركة ابراهيم الرفاعي رائدة في هذا المجال . كما يسر شركة الرفاعي العالمية ان تطرح لعملائها بالمملكة العربية السعودية ومنطقة الخليج والشرق الأوسط احدث التكنولوجيا العالمية بمجال معالجة المياه وذلك لأن الشركة هي الوكيل الحصري بمنطقة الشرق الأوسط لمحطات جت (Jet) Wastewater Treatment solutions وهي اخر ما توصلت اليه التكنولوجيا العالمية في ذلك من خلال الشركة JETINCORP الأمريكية

ISO 9001:2008 الحاصلة على شهادة الأيزو
وفيما يلي وصف للمحطة:

Jet (I-500-MED)

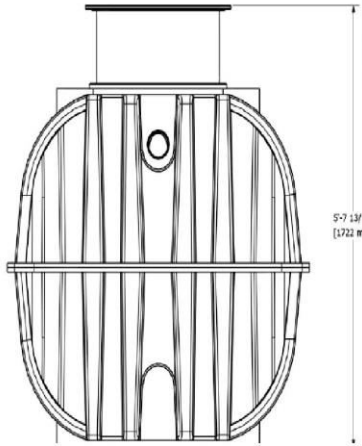
I-500-MED

I-500 هو أفضل وحدة العلاج المتقدمة. ويشمل هذا النظام حزمة وسائط فيلم ثابتة، جنباً إلى جنب مع حزمة التهوية. إن نظام المعالج المتقدمة المكون من 3 وحدات هو ما قبل المعالجة والتهوية وغرف التسوية وهو مثالي عندما تكون النفايات السائلة المستخدمة في أغراض إعادة استخدام المياه / الري.



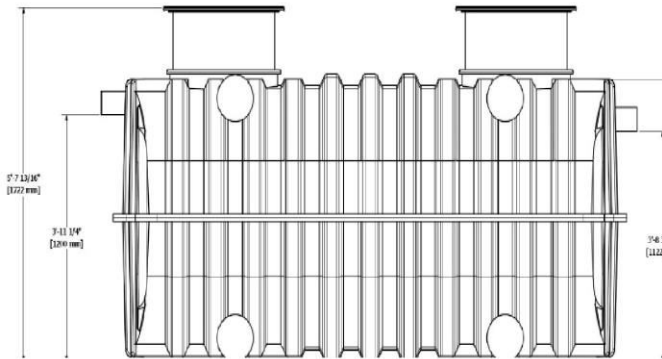
قسم الحلول البيئية

End View



5'-7 13/16\"/>

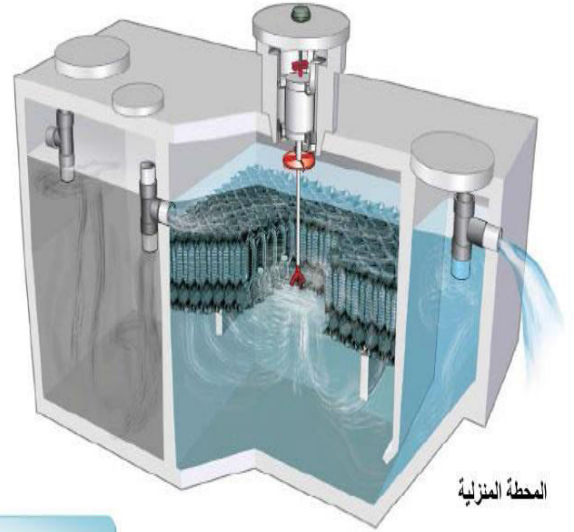
Side View



5'-7 13/16\"/>

3'-11 1/4\"/>

3'-4 1/2\"/>



المحطة المنزلية

لا انبعاثات كريهة

محطة مغلقة

تعمل على تيار كهربائي 220 فولت

سهلة التشغيل

سعرها في متناول الجميع

يمكن وضعها تحت الارض أو فوقها

قطع الغيار متوفرة

والصيانة لدينا بطاقم فني متميز

اقتصادية في جميع النواحي

لا توجد في المحطة أعمال ميكانيكية

I-500 - MED

#	الوصف	القيمة	الوحدة
1	القدرات الوظيفية	جالون (م ³)	1070
2	السعة الاجمالية	جالون (م ³)	1247
3	طاقة المعالجة	جالون /يوم (م ³)	500
4	جانب التخزين بين خط الماء و	بوصة (سم)	10.2
5	سماكة الجدار	بوصة (سم)	0.2
6	الطول	بوصة (سم)	322.58
7	العرض	بوصة (سم)	157.98
8	الارتفاع الكلي للتخزين	بوصة (سم)	138.93
9	ارتفاع المدخل	بوصة (سم)	43
10	ارتفاع المخرج	بوصة (سم)	43
11	هبوط العكسي	بوصة (سم)	3
12	الوزن	بوند / كجم	300
13	وحدات	----	3
14	حجم المعالجة الاولى	جالون (م ³)	370
15	حجم المعالجة	جالون (م ³)	500
16	حجم الترسيب	جالون (م ³)	200
17	اقصى عمق للدفن	بوصة (سم)	48
	اقبل عمق للدفن	بوصة (سم)	6



Pioneer building technology based on the using of light thin-walled structure & Led

AERATED CONCRETE PIONER and light steel structures

Pioner building technology based on the using of light steel thin-walled structures



- 1 - Foundation
- 2 - Floor
- 3 - Galvanized steel profiles
- 4 - Aerated concrete Pioner
- 5 - Fiber cement board (with a decorative structure) or AAC panels

Pioner building technology -

is the construction of any building in the short term, in any climate and at any time of the year, at remote sites without the involvement of heavy construction equipment. The technology is based on the principle of long-lasting and environmentally friendly materials.

The technology has following advantages:

- high speed of construction;
- reasonable price of 1 sq. meter of housing;
- all year round possibility to build;
- eco-friendly technology.

Figures:

The speed of construction is 28-30 days for 1-2 str buildings (70-130 sq.m)



Led El Refaei



TYPICAL CONSTRUCTION ELEMENTS OF BUILDING

<p>INTERNAL AND EXTERNAL WALLS</p> <ol style="list-style-type: none"> 1. FIBER CEMENT BOARD (1200*2400*12mm) OR AUTOCLAVE AERATED CONCRETE PANEL (600*1200*50mm) 2. AERATED CONCRETE PIONER 100-200MM (DENSITY 400-500 KG/M³) 3. LGS STRUCTURE 4. FIBER CEMENT BOARD OR AUTOCLAVE AERATED CONCRETE PANEL 	
<p>SLABS</p> <p>BEAM TYPE OF OVERLAP</p> <ol style="list-style-type: none"> 1. FINISHING CARPET 2. FIBER CEMENT BOARD 3. AERATED CONCRETE 4. LGS STRUCTURE 5. FIBER CEMENT BOARDS (CEILING) <p>TRUSSES TYPE OF OVERLAP</p> <ol style="list-style-type: none"> 1. FLOOR SCREED 2. METAL SHEETS 3. AERATED CONCRETE 4. LGS STRUCTURE-TRUSSES 5. FIBER CEMENT BOARDS (CEILING) 	
<p>ROOF</p> <ol style="list-style-type: none"> 1. ROOFING 2. LGS STRUCTURE-TRUSSES 3. AERATED CONCRETE 4. METAL SHEETS 5. FIBER CEMENT BOARDS 	



PIONER INDUSTRIES FACTORY FZ LLC IS THE COMPANY MANUFACTURER OF GREEN BUILDING MATERIAL - DRY MIX FOR PRODUCING LIGHTWEIGHT AERATED CONCRETE AND DEVELOPER OF INNOVATIVE PIONER CONSTRUCTION TECHNOLOGY, WHICH ALLOWS TO PROVIDE LIGHT-STEEL MONOLITHIC CONSTRUCTION SOLUTIONS FOR RESIDENTIAL AND COMMERCIAL PROJECTS ALL OVER THE WORLD. THIS MATERIAL AND CONSTRUCTION TECHNOLOGY IS THE TURNKEY APPROACH TO ECO-FRIENDLY BUILDING STRUCTURES.

OUR PRODUCT



"PIONER" DRY MIX IS A TWO-COMPONENT MIX FOR PRODUCTION OF LIGHTWEIGHT HYDRO-, THERMO-, SOUND- INSULATED MONOLITHIC STRUCTURES WHICH IS SUITABLE FOR INSIDE AND OUTSIDE APPLICATION.

USAGE OF SCIENTIFIC INNOVATIONS IN LINE WITH SELECTION OF HIGH-QUALITY NATURAL RAW MATERIALS, GAVE OPPORTUNITY TO ACHIEVE ABSOLUTELY NEW NON-AUTOCLAVE, WATER AND MOISTURE RESISTANT AERATED CONCRETE, WHICH SPECIFICATIONS SURPASS ALL AVAILABLE TYPES OF LIGHTWEIGHT CONCRETES. NO NEED TO USE SPECIAL EQUIPMENT LIKE AUTOCLAVES OR STEAMING AUTOCLAVE CHAMBERS TO PRODUCE AERATED CONCRETE PIONER. IT CAN BE EASILY DONE AT THE CONSTRUCTION SITE USING DRY MIX PIONER AND SIMPLE MIXER PIONER. PIONER COMPANY PROVIDES MIXER TO THE CUSTOMER.



LED DOWNLIGHT SERIES



Model :K-RDA1
Power :30W/40W
Input Voltage :AC85-265V
CCT :2700-6500K
Size : 230*100*150mm
Material : Aluminum&Glass

Model :K-RD040-30W
Power : 30W/40W
Input Voltage :AC85-265V
CCT :2700-6500K
Size : 200*1132mm
Material : Aluminum&Glass
Shell : White&Black

Model :K-SD045
Power :18W/25W/30W/40W
Input Voltage :AC85-265V
CCT :2700-6500K
Size : 220*220*57mm
Material : Aluminum&Glass
Shell : White&Black

Model :K-D2040A
Power :5W/9W/12W/
15W/18W/25W/30W/40W
Input Voltage :AC85-265V
CCT :2700-6500K
Size : 108*240mm
Material : Aluminum
Shell : White&Black

Model :K-D2030B-30W
Power :9W/9W/12W/
15W/18W/25W/30W/40W
Input Voltage :AC85-265V
CCT :2700-6500K
Size : 145*63mm
Material : Aluminum&Glass

LED STREETLIGHT SERIES



Model :K-ST150
Power :100W/120W/150W
Input Voltage :AC85-265V
CCT :2700-6500K
Size : 655*245*100mm
Material : Aluminum
Shell : Grey

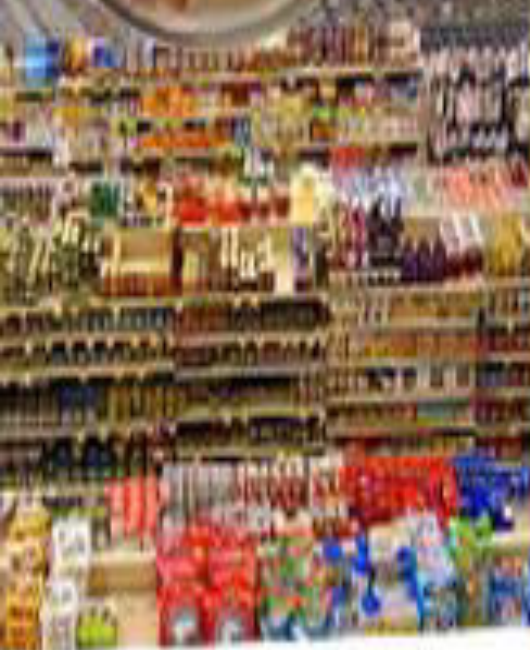
Model :K-ST56
Power :28W-196W
Input Voltage :AC85-265V
CCT :2700-6500K
Size : 665*305*276mm
Material : Aluminum
Shell : Silver

Model :K-ST50-B
Power :60W/90W/120W
Input Voltage :AC85-265V
CCT :2700-6500K
Size : 752*335*276mm
Material : Aluminum
Shell : Blue

LED HIGHBAY LIGHT SERIES

Model :K-HB150-W
Power :80W/100W/120W
Input Voltage :AC85-265V
CCT :2700-6500K
Size : 300*285mm

Model :K-HB150-A
Power :100W/120W/150W/200W/250W
Input Voltage :AC85-265V
CCT :2700-6500K



**قسم التجارة
والحلول البيئية**



قسم التجارة



تعتبر شركة الرفاعة رائدة في مجال تجارة وتوزيع المواد

الغذائية بكافة أنواعها وتمتد في ذلك على منتجات

عالية عالية الجودة كما تتميز الرفاعي العالمية

بشركاتها مع معظم الشركات العالمية المنتجة للمواد

الغذائية حول العالم.



شركة إبراهيم زارع الرفاعي العالمية المحدودة
EBRAHIM Z. MOHAMED AL-REFAEI
INTERNATIONAL CO. LTD.

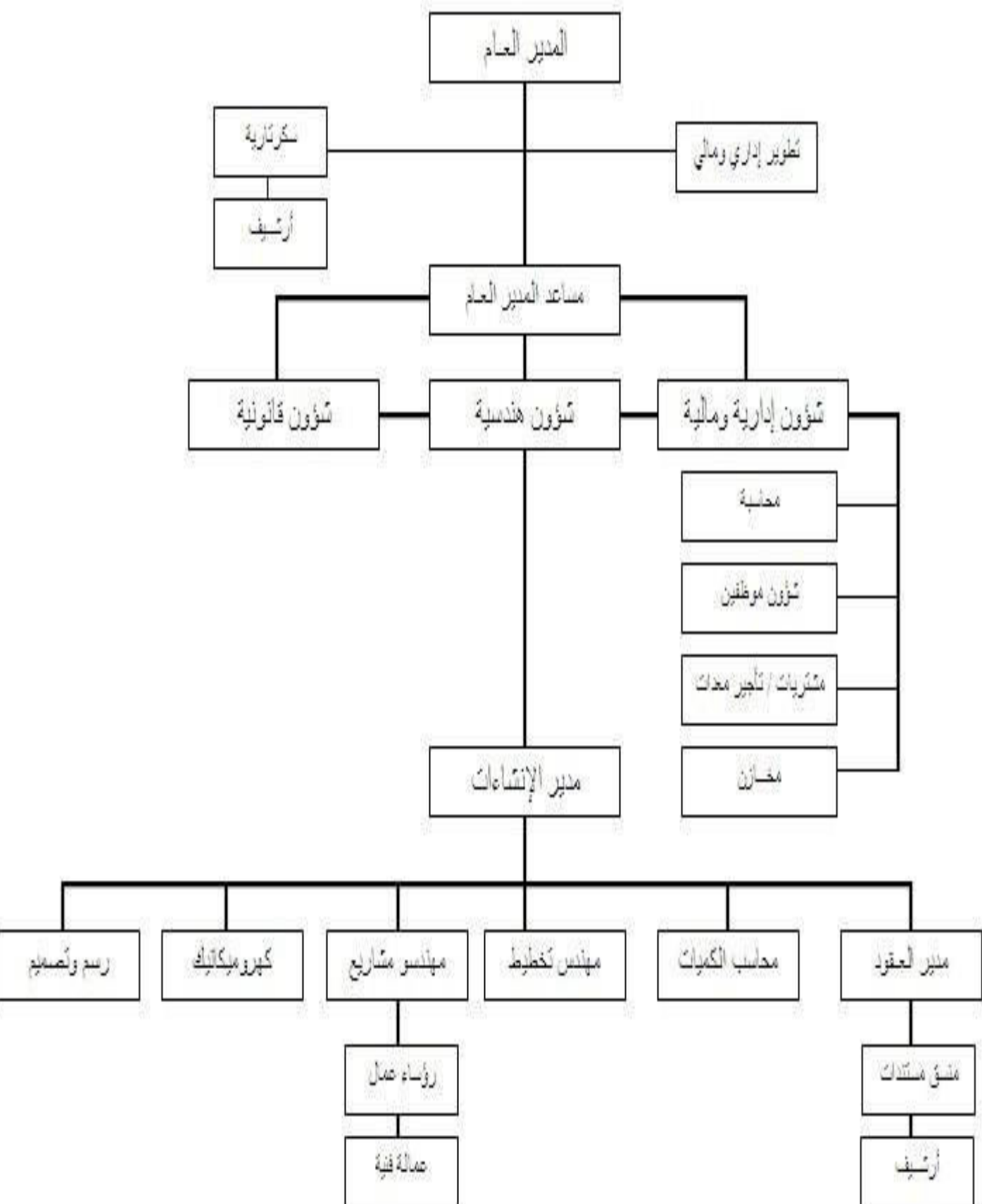


الهيكل التنظيمي

شركة إبراهيم زارع الرفاعي العالمية المطور

MIM Z. MOHAMED AL-REFAEI
INTERNATIONAL CO. LTD.





الشهادات

شركة إبراهيم زارع الرفاعي العالمية المطور

MIM Z. MOHAMED AL-REFAEI
INTERNATIONAL CO. LTD.



الإدارة العامة
والإدارة العامة

شهادة تسجيل

رقم: ١٢٣٤٥٦٧
تاريخ: ١٤٣٥

الجهة: الهيئة العامة للغذاء والدواء

الاسم: شركة

رقم: ١٢٣٤٥٦٧٨٩١٠

تاريخ: ١٤٣٥

رقم: ١٢٣٤٥٦٧٨٩١٠

تاريخ: ١٤٣٥

رقم: ١٢٣٤٥٦٧٨٩١٠

تاريخ: ١٤٣٥

رقم: ١٢٣٤٥٦٧٨٩١٠

تاريخ: ١٤٣٥

رقم: ١٢٣٤٥٦٧٨٩١٠

تاريخ: ١٤٣٥

رقم: ١٢٣٤٥٦٧٨٩١٠

تاريخ: ١٤٣٥

رقم: ١٢٣٤٥٦٧٨٩١٠

تاريخ: ١٤٣٥

رقم: ١٢٣٤٥٦٧٨٩١٠

تاريخ: ١٤٣٥

رقم: ١٢٣٤٥٦٧٨٩١٠

تاريخ: ١٤٣٥

رقم: ١٢٣٤٥٦٧٨٩١٠

تاريخ: ١٤٣٥

رقم: ١٢٣٤٥٦٧٨٩١٠

تاريخ: ١٤٣٥

رقم: ١٢٣٤٥٦٧٨٩١٠

تاريخ: ١٤٣٥

شهادة اشتراك



وزارة الصحة
الاشتراك

رقم: ١٢٣٤٥٦٧٨٩١٠
تاريخ: ١٤٣٥

شهادة اشتراك

رقم: ١٢٣٤٥٦٧٨٩١٠

رقم: ١٢٣٤٥٦٧٨٩١٠
تاريخ: ١٤٣٥

شهادة اشتراك

وزارة الصحة

شهادة اشتراك



Kingdom of Saudi Arabia
General Organization for Social Insurance
Yanbu O Office
٧٧٩٩٢٤ رقم



المملكة العربية السعودية
المؤسسة العامة للتأمينات الاجتماعية
مكتب محافظة ينبع
التاريخ: ١٤٣٩/١٢/٠٤
الوقت: ٢٠:٥١/١٣٠

شهادة

إسم الشركة: مؤسسة إبراهيم زارع العمري الزراعي الزراعي التجارية
إسم صاحب العمل: إبراهيم زارع محمد العمري الزراعي
م.ب.ب: ١٤٥٤ تلخج ٧١٢٢٢
السعودية

رقم الاشتراك: ١٨٠٠٠٧٤٢٢
رقم الحساب التجاري: ٤٢٠٠٠٠٠٦٢
مصدر: ينبع

رقم	الحد	الحد
١	أربعة مشتركين	عدد المشاركين السعوديين
١.٢	مائة وستة عشر مشتركاً	عدد المشاركين غير السعوديين
١.١	مائة وستة عشر مشتركاً	المجموع

تمتد المؤسسة العامة للتأمينات الاجتماعية بأن المنشأة المذكورة أعلاه قد أوفت بالتزاماتها تجاه المؤسسة وفق البيانات المقدمة منها حتى تاريخ إصدار هذه الشهادة، والتي لم يتبعها لتلقيها أية حصة نقدية، وهي صالحة لجميع الأقران الذين عليها نظم التأمينات الاجتماعية في العادة (١٤١٩) منه.

هذه الشهادة صادرة بتاريخ ١٤٣٩/١٢/٠٤ م.
(التي من شهر ذو الحجة لعام ألف واربعمائة وثلثون هجرية)

مكتب من عدمه
مكتب من عدمه



أختار ألا يخطر كالتالي للمع الأقران.
تغير هذه الشهادة لأية أو حالة وجود كسور أو خطأ فيها.



المملكة العربية السعودية
وزارة الشؤون العامة والعمل
تأمينات التأمين

شهادة تصنيف المقاولين

١٠٤١١

رقم ٩٤٧٥
التاريخ ١٤/١٢/١٤٣٩ م
رقم الشهادة ١٠٠٢٢

اسم المقاول: مؤسسة إبراهيم زارع العمري الزراعي التجارية
أو الكيان: مؤسسة زربية
رقم سجل التجاري: ١٠٢٠١٤٤٤٦١
أعوان: م.ب.ب.ب. ١٤٥٤

تاريخ: ١٤٣٩/١٢/٠٤
مصدر: حدة
تلف: ٢٨١١٣٠

اسم المقاول	رقم	الحد
مجلس الشغل	١	أربعة مشتركين
مجلس الشغل	١.٢	مائة وستة عشر مشتركاً
مجلس الشغل	١.١	مائة وستة عشر مشتركاً



اسم المقاول: مؤسسة إبراهيم زارع العمري الزراعي التجارية
(مصدر: ٢٨١١٣٠ حدة)

تمت صلاحيات هذه الشهادة بتاريخ ١٤/١٢/١٤٣٩ م.



بمطابقة نموذج النموذج رقم ١٠٤١١
محافظة حدة حدة
رقم الشهادة: ١٠٠٢٢

اسم المقاول: مؤسسة إبراهيم زارع العمري الزراعي التجارية
رقم السجل التجاري: ١٠٢٠١٤٤٤٦١
الحد: ١٠٠٢٢

رقم: ٢٢٣/١٥٥٠
تاريخ: ٢٠١٦/٧/٧
مرفقات: -



بِسْمِ اللَّهِ الرَّحْمَنِ الرَّحِيمِ
الجمهورية العربية السعودية
وزارة الإسكان



شركة المياه والكهرباء وشركة الغاز
رقم: ٢٠١٦/٧/٧
تاريخ: ٢٠١٦/٧/٧
مرفقات: -

Date: 24/1/2016

Subject: Contractor Certificate

Shouq Water & Electricity Company member of AcwaPower International, hereby certify that Mr Al Refai International Company, Jeddah, Saudi Arabia is the main contractor for the Fixed Lamp Sun Turkey Engineering Procurement and Construction (EPC) Contract of Housing Compound in Shouq (I) WTP for a period of 12 to 15 months.

Al Refai as the main contractor was appointed to provide all work and services to carry out and complete the planning, design, engineering, procurement, manufacture, construction, and completion of the Shouq (I) WTP Housing Compound.

This Contract is including the provision of materials, equipments, labor, and all things necessary for the implementation, completion of the Housing Compound.

The contractor has proved a very good performance in executing the reinforced concrete foundation works, buildings footings, underground tank and erection of Phase 1. The work progress in the contract is about 45% and he is ahead of the overall construction schedule.

This certificate is issued to Al Refai as recognition for his satisfactory status with our company to recommend Al Refai for similar contracts.

Regards,

Executive Managing Officer
Eng. Abdul Aziz M. Al Mahdi



إلى من يهمه الأمر

تشهد مؤسسة / للشك عبد الله بن عبد العزيز لوالديه للإسكان التنموي، بأن مؤسسة / إبراهيم زارة الرفاعي للمقاولات، تقوم بتنفيذ مشاريع مؤسسة / للشك عبد الله بن عبد العزيز لوالديه للإسكان التنموي، وتعتبر هي المقاول الرئيسي المنفذ للمشاريع التالية:

1. عند / ٢٨٢ وحدة سكنية وملاحقتها في قرية الطرف بمحافظة الأحساء
2. عند / ٢٨١ وحدة سكنية وملاحقتها في قرية الديحة بمحافظة جازان
2. عند / ١١٩ وحدة سكنية وملاحقتها في قرية العرن بمحافظة الأحساء

وهي في مرحلة التشغيل

وعند الشهادة بناءً على طلب المقاول لتفديدها إلى من يهمه الأمر دون انسى مسؤولية على المؤسسة.

التشرف العام على المشاريع
د. فهد بن محمد الجاسر



بِسْمِ اللَّهِ الرَّحْمَنِ الرَّحِيمِ

الرقم : ٥٥١ / ٣ / ٢٣
التاريخ : ١١ / ٧ / ٢٠٢٧
المشروعات :



المملكة العربية السعودية
وزارة الداخلية
حرس الحدود

الإدارة العامة للشؤون الهندسية
إدارة الدراسات والتصاميم

إلى من يهمه الأمر


السلام عليكم ورحمة الله وبركاته

تشهد الإدارة العامة للشؤون الهندسية بحرس الحدود بأن مؤسسة / إبراهيم زارع الرفاعي للمقاولات تقوم بتنفيذ مشروع مهاجع منسوبي حرس الحدود بقطاع الشعبة بالمنطقة الشمالية والذي يتكون من :

- عدد (٧٦) فله دورين.
 - عدد (١١) عماره دورين.
 - المرافق المساندة (مدارس، سوق، مسجد ، موقع عام).
- وقد منحت هذه الإفادة بناءً على طلب المقاول دون أدنى مسئولية... والسلام عليكم.

مضاد
٧١٨

مدير الإدارة العامة لشؤون الهندسية


سعيد بن محسن مسمار

اللواء المهندس /





شركة

ابراهيم زارع الرفاعي العالمية المحدودة

للتجارة والمقاولات العامة وانظمة البناء والتطوير العقارى والإستثمار الصناعى

ALREFAEI INTERNATIONAL COMPANY Ltd.

For Trade Real Estate Development and Industrial Investment

جوال : + 966 50 536 14 73

هاتف : + 966 12 661 69 11

فاكس : + 966 12 664 59 88

Email: alrefaeitrading@alrefaei.com.sa

Website: www.alrefaei.com.sa

شركة إبراهيم زارع الرفاعي العالمية المحدودة
**EBRAHIM Z. MOHAMED AL-REFAEI
INTERNATIONAL CO. LTD.**



