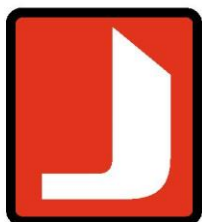


• LAHTI •

Evankatu 2

• NIKKILÄ •



RAKENNUSLIIKE

Olavi Järvinen

www.rakennusliike.info

Asunto Oy Lahden Eevankatu 2

**Eevankatu 2 sijaitsee Lahden
Nikkilän kaupunginosassa
lähellä Launeen palveluja,
keskustaan matkaa n. 4 km.**

Eevankadulle rakennetaan uusia rivitaloasuntoja niin lapsiperheiden, pariskuntien ja yksinasujien tarpeisiin.

Laadukkaasti rakennetuissa asunnoissa olohuone ja keittiö yhdistyvät avaraksi kokoontumistilaksi. Kaikissa asunnoissa on oma sauna ja terassi sekä piha-alue.

Halutessasi pääset valitsemaan omaan tyyliisi sopivat pintamateriaalit monipuolisesta vakiovalikoimastamme.

Osoite: Eevankatu 2, 15610 Lahti

RAKENTEILLA
-
ARVIOITU
VALMISTUMINEN
SYKSY 2020



Palvelut lähetyvillä

Liikenneyhteydet

- Bussipysäkki välittömässä läheisyydessä
- Lahden keskusta n. 4 km

Ruokakaupat

- Prisma Laune 1,3 km
- Lidl Laune 1,4 km
- Citymarket, Laune 2,3 km

Terveyspalvelut

- Launeen terveysasema 1,9 km
- Kaupungin sairaala 3,4 km

Päiväkodit

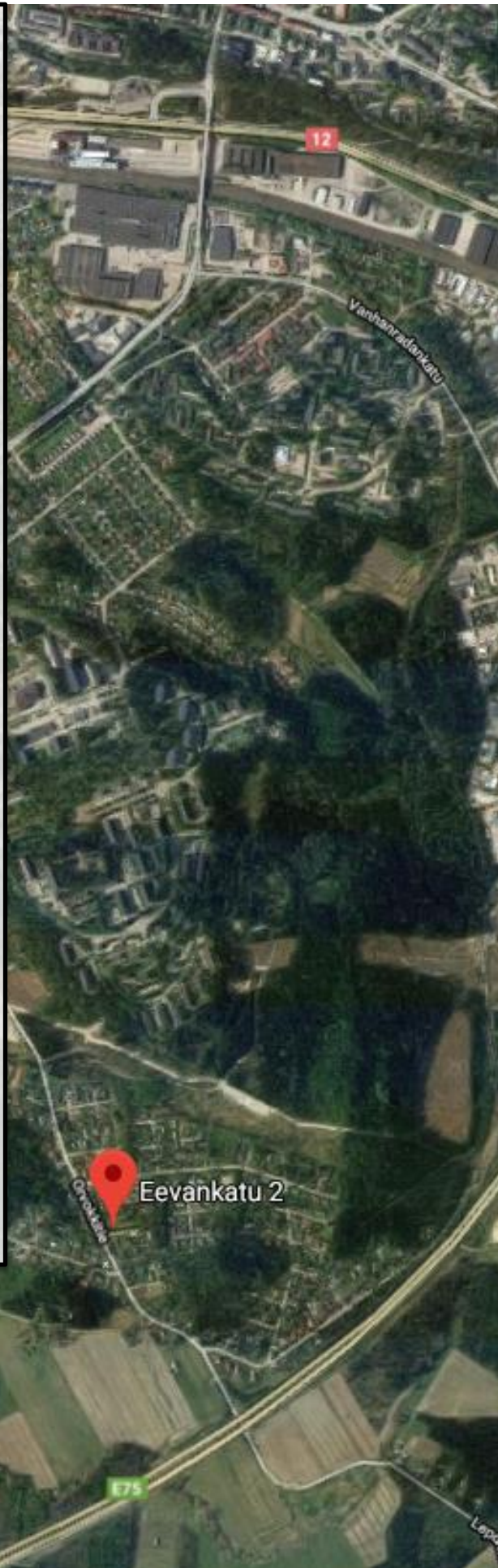
- Päiväkoti Touhula Hirsilinna 840 m
- Liipolan päiväkoti 1,4 km
- Taidepäiväkoti Launeen Satakieli 1,7 km
- Kerinkallion päiväkoti 2,1 km

Koulut

- Launeen ala-aste 930 m
- Liipolan ala-aste 1,5 km
- Launeen ylä-aste 930 m
- Salinkallion ylä-aste 2,5 km
- Salpausselän lukio 3,9 km

Urheilu- ja liikunta

- EasyFit Laune 1,6 km
- SOL Areena 2,5 km
- GoGo Laune 3 km
- Liikuntakeskus Lumo 2,9 km



Huoneistot ja hinnasto

HUONEISTOHINNAT



Asunto Oy Lahden Eevankatu 2

Eevankatu 2, 15610 lahti

9.3.2020

Nr.	Huoneluku	Taso / Kerros	n. Ala m ²		VH	YL	MH
					Velaton hinta	Lyhennettävä Yhtiölaina	Myyntihinta
						20V	
A1	2h+kk+s	1	56,5 m ²	2920 €/m ²	165 000 €	95 316 €	69 685 €
A2	2h+k+s	1	55,0 m ²	2982 €/m ²	164 000 €	92 785 €	71 215 €
A3	2h+kk+s	1	56,5 m ²	2920 €/m ²	165 000 €	95 316 €	69 685 €
B4	3h+k+s	1	105,0 m ²	2667 €/m ²	280 000 €	177 135 €	102 865 €
B5	3h+k+s	1	80,0 m ²	2738 €/m ²	219 000 €	134 960 €	84 040 €
B6	3h+k+s	1	80,0 m ²	2738 €/m ²	219 000 €	134 960 €	84 040 €
B7	3h+k+s	1	80,0 m ²	2738 €/m ²	219 000 €	134 960 €	84 040 €
B8	3h+k+s	1	80,0 m ²	2738 €/m ²	219 000 €	134 960 €	84 040 €
B9	4h+k+s	1	90,0 m ²	2733 €/m ²	246 000 €	151 830 €	94 170 €

Asunto Oy Lahden Eevankatu 2 koostuu 9 rivitalohuoneistosta. Jokaisella huoneistolla on oma autokatospaikka asunnon sisäänkäynnin edessä. Yli 90 m² huoneistolla on kaksi autokatospaikkaa.



Askeleet omaan kotiin

ENNAKKOVARAUS

Tekemällä ennakkovarauksen mahdollisimman pian, saat haluamasi asunnon. Alustava varaaminen ei edellytä maksua, eikä sitoumuksia.

VARAUSSOPIMUS

Virallisen varaussopimuksen tekeminen edellyttää 2000 € varausmaksua, mikä hyvitetään lopullisesta kauppahinnasta. Sopimuksella saat asunnon varattua itsellesi sovituksi ajaksi ja tämän aikana tulee sopia varsinainen kaupantekopäivä.

MUOKKAA

Pääset vaikuttamaan oman kotisi sisältöön ja tyyliin. Voit muuttaa sisustusta, keittiötä ja varustelutasoa. Vakiovalikoimassamme on useita tyylikkaitä vaihtoehtoja, joista voit valita ilman lisämaksua. Muutos- ja lisätöistä saat erillisen tarjouksen.

KAUPAT

Maksueriä tulee n. 6-8 kpl, rakennustyön etenemisen mukaan. Rakentamisen aikana maksetaan myyntihinta. Viimeiset erät, kun asunto on valmis.

MUUTTO

Seuraa kun asuntosi valmistuu, meillä olet aina tervetullut vierailemaan työmaalla. Lopputarkastuksen jälkeen pääset muuttamaan asuntoon.

AIKATAULU



Syky 2019
Ennakkomarkkinointi.
Nopeimmat saavat parhaat paikat.



Loppuvuosi 2019
Rakentaminen
käynnistyy.



Maaliskuu 2019
Sitovien
asuntokauppojen
tekeminen käynnistyy,
kun RS-sopimus on
virallinen.



Syky 2020
Tervetuloa uuteen
kotiin!

Ominaisuudet

- ✓ Avokeittiöt yhteydessä olohuoneeseen
- ✓ RS- pankki: Danske Bank
- ✓ Kalustetoimittaja: Topi-Keittiöt Oy
- ✓ Monia eri laattoja vakiovalikoimassa
- ✓ Laadukkaat kodinkoneet
- ✓ Tammiparketti , monia eri sävyjä
- ✓ Arkkitehtisuunnittelu:
Arkyhtymä Oy
- ✓ Oma sauna, terassi ja piha-alue
- ✓ Lämmitysmuoto: Maalämpö
Vesikiertoinen lattialämmitys

Tietoja taloyhtiöstä

Lämmitysmuotona toimii maalämpö.

Käyttövedenmittaus on huoneistokohtainen.

Rakennus liitetään kunnan vesi- ja viemärijärjestelmään.

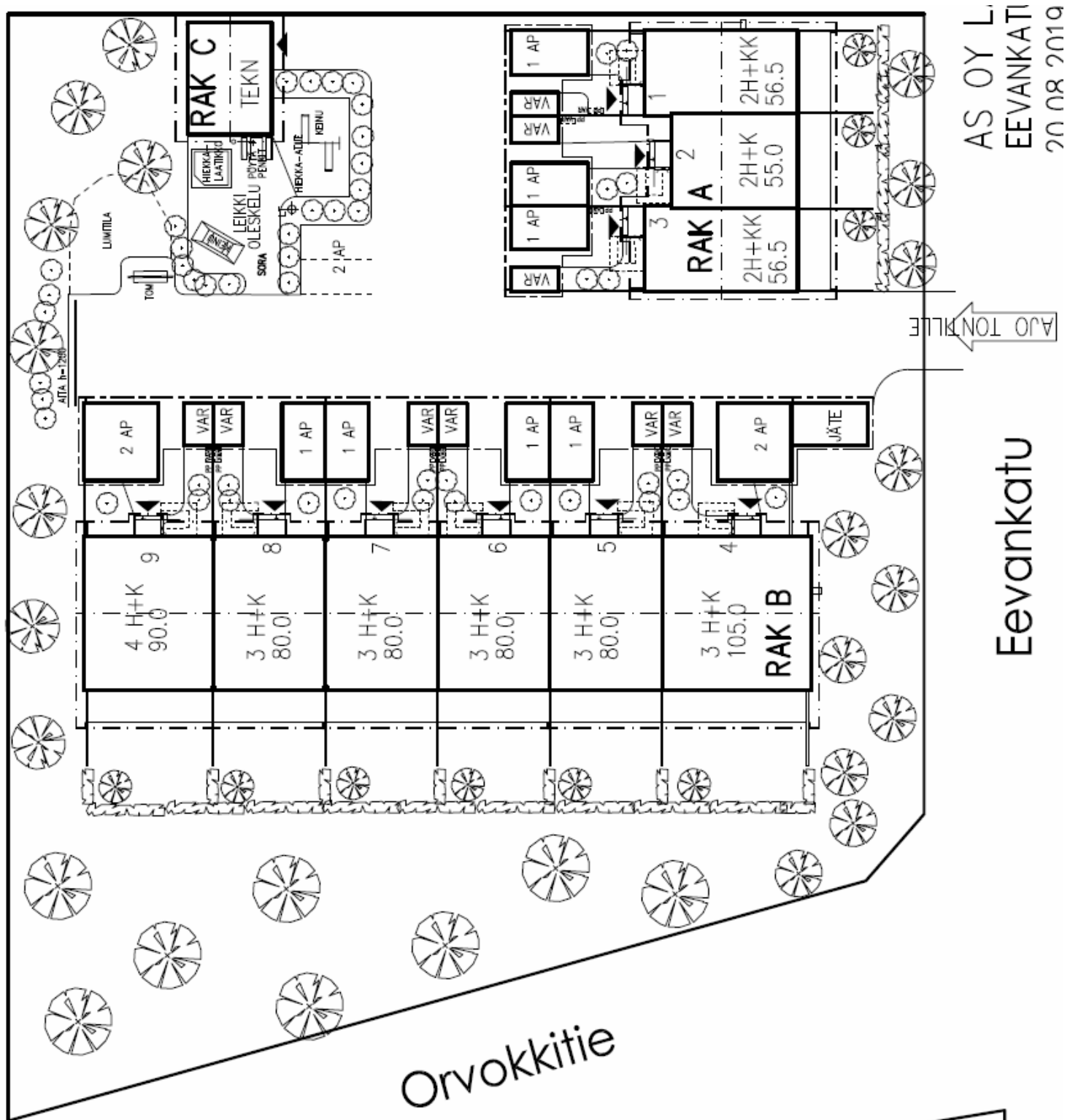
Talo liitetään kaapeli-TV verkkoon.

Arvioitu hoitovastike 3,10 € / m² / kk (sisältää mm. asuntojen lämmityksen, kiinteistöveron, vakuutukset, jätehuollon, kiinteistönhuollon, isännöinnin).

Vuokratontti, vuokranantajana Lahden kaupunki.



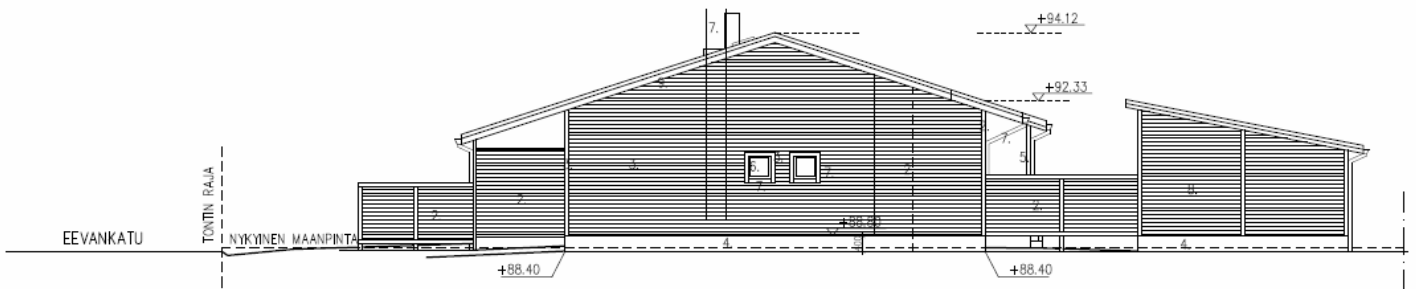
Asemapiirros



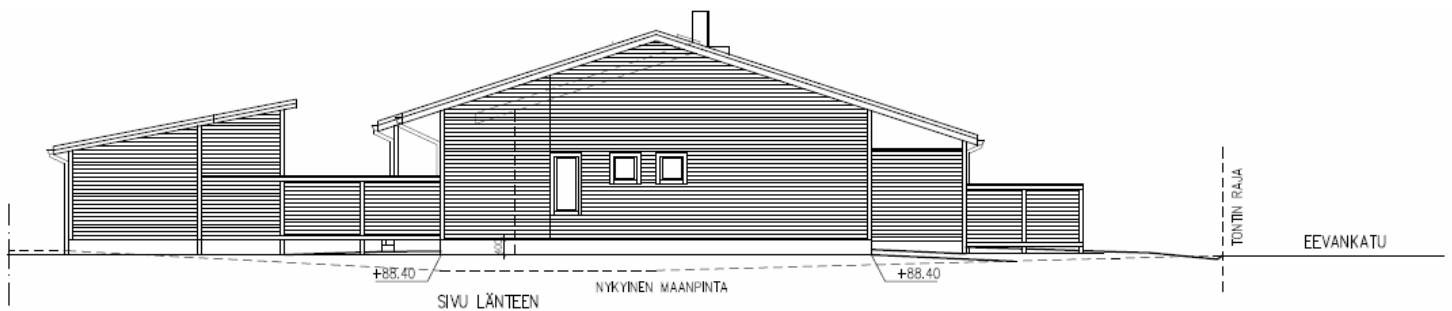
Julkisivu RAK A



SIVU POHJOISEN

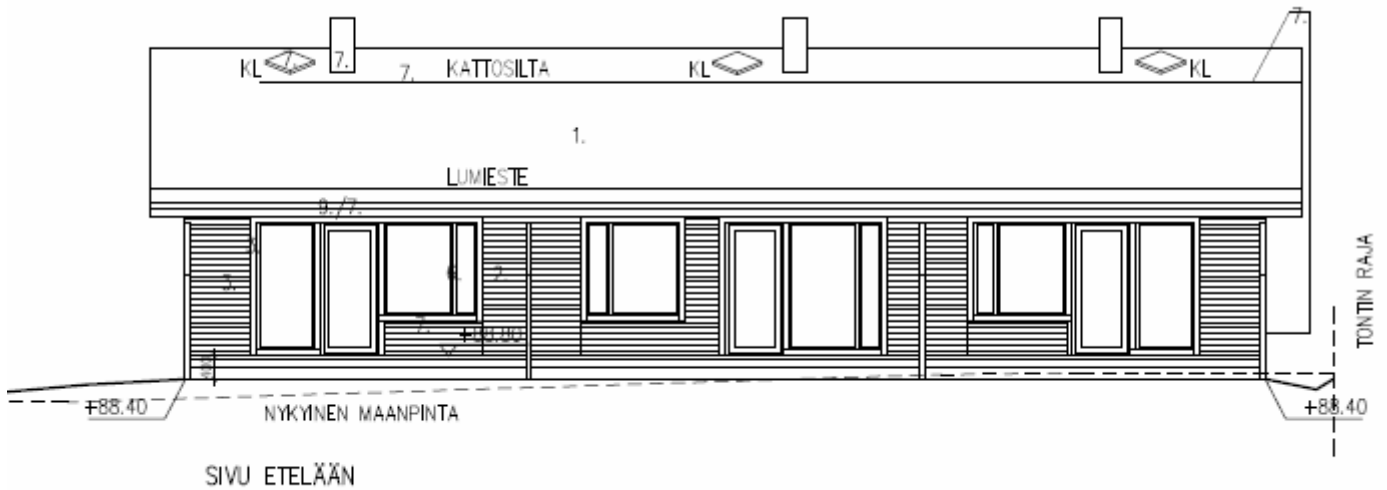


SIVU ITÄÄN

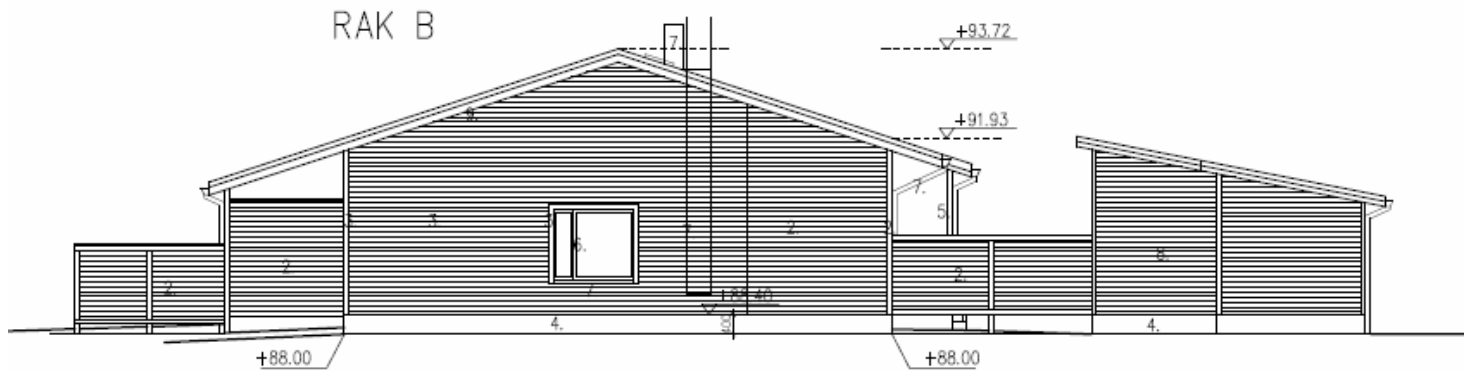


SIVU LÄNTEEN

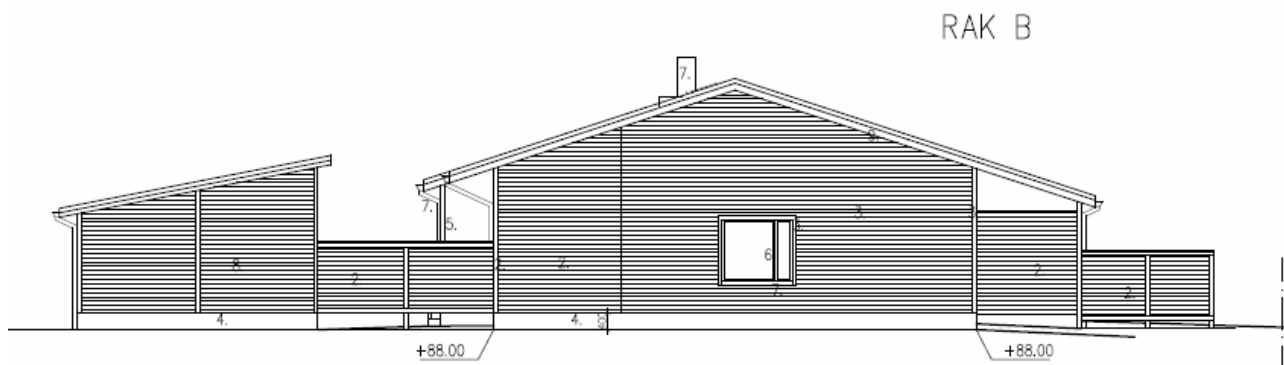
Julkisivu RAK A



Julkisivu RAK B

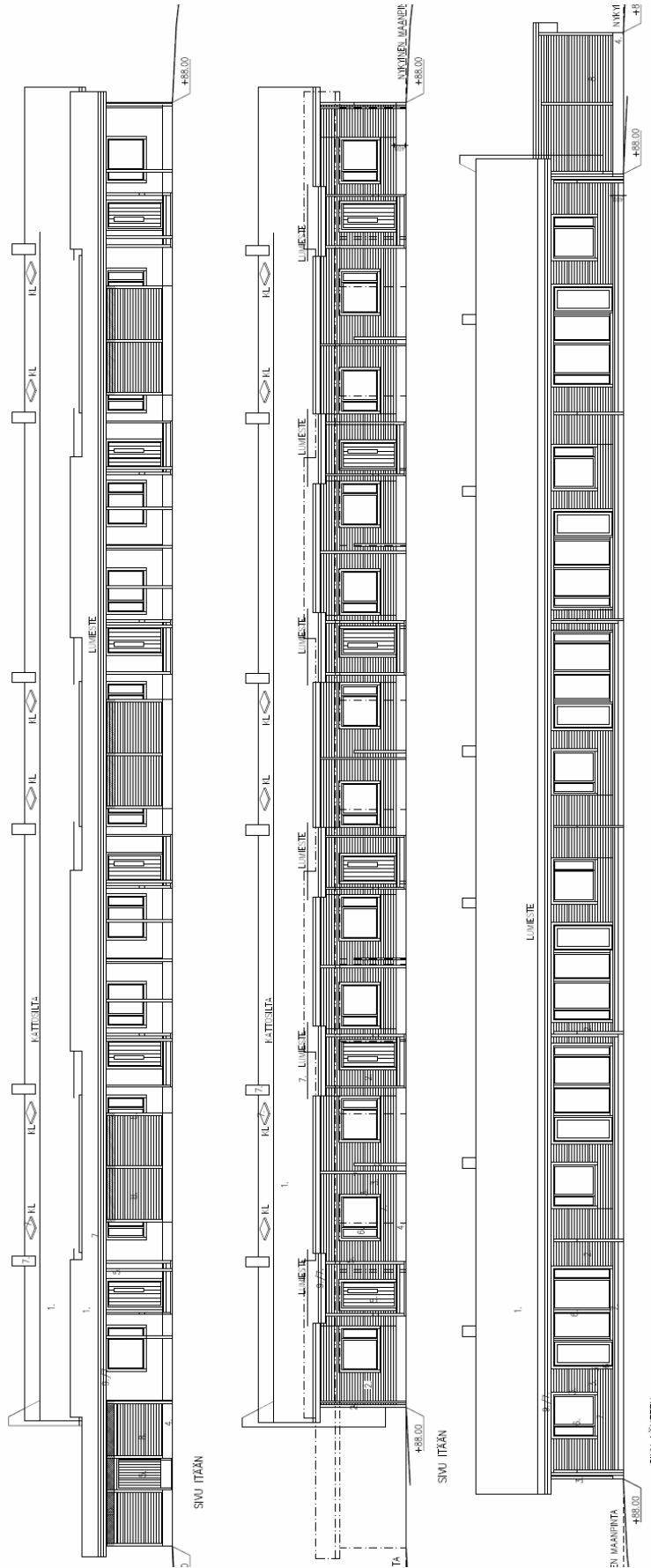


SIVU ETELÄÄN



SIVU POHJOISEEN

Julkisivu RAK B

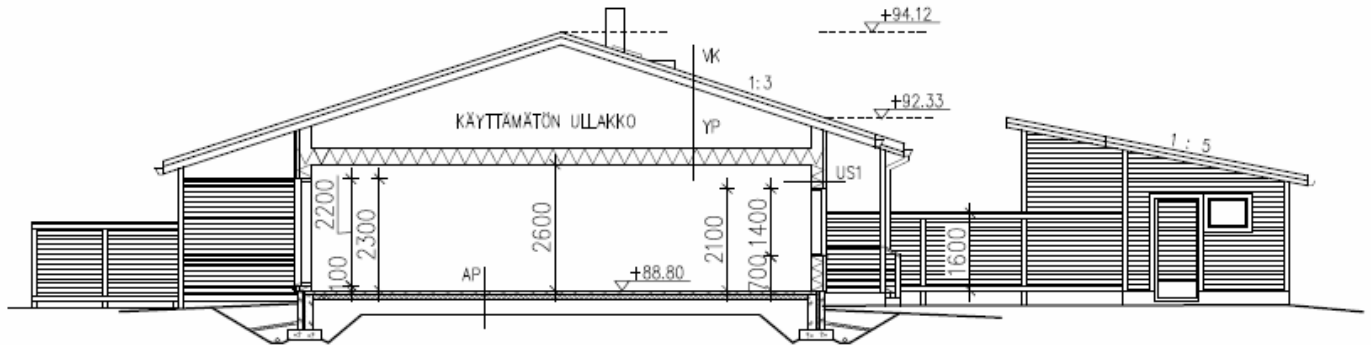


- 6. METALLI RAL 7038 ACHATGRAU
- 7. METALLI RR 23 TUMMA HARMAA
- 8. PUU TIKKURILA Q 803 HARMAA
- 9. PUU TIKKURILA Q 848 VALKOINEN
- 10. VERKKO, METALLI -

- 1. BETONILIIKATE TUMMAHARMAA
- 2. PUU, VAAKALAUDOITUS TIKKURILA Q 189 PUNARUSKEA
- 3. PUU, VAAKALAUDOITUS TAIETTU VALKOINEN Q818
- 4. BETONI -
- 5. METALLI / PUU RAL 7005 MAUSGRAU

Leikkauskuva RAK A ja B

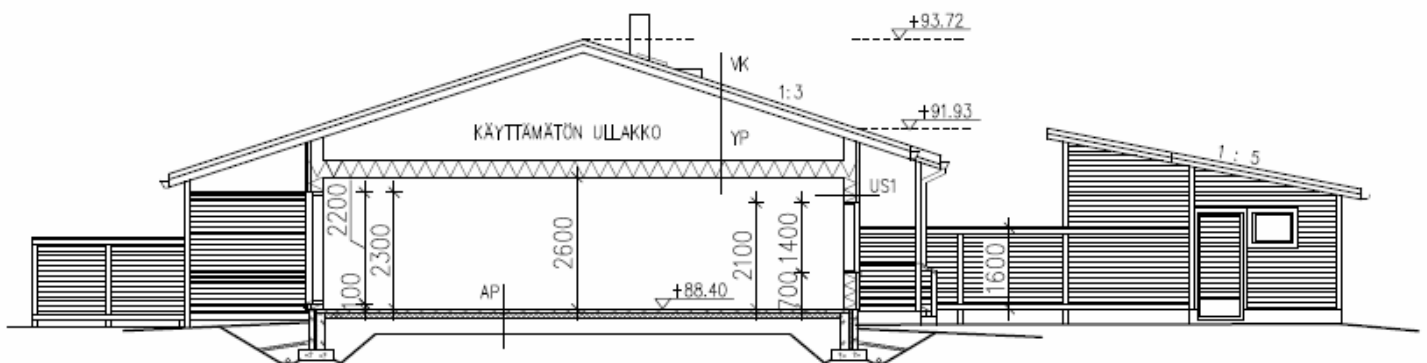
ULLAKKO JAETTU PALOALUEISIIN EI30 RAKENTEIN HUONEISTOITTAIN VESIKATTOON ASTI



LEIKKAUS A-A

- KUISTI JA TERASSI 50 mm LATTIAPINNASTA ALASPÄIN
- SALAOJAT RAKENNESUUNNITELMAN MUKAAN
- 3000 mm PÄÄSSÄ SEINÄNRAJASTA MAANPINTA 150 mm ALEMPANA

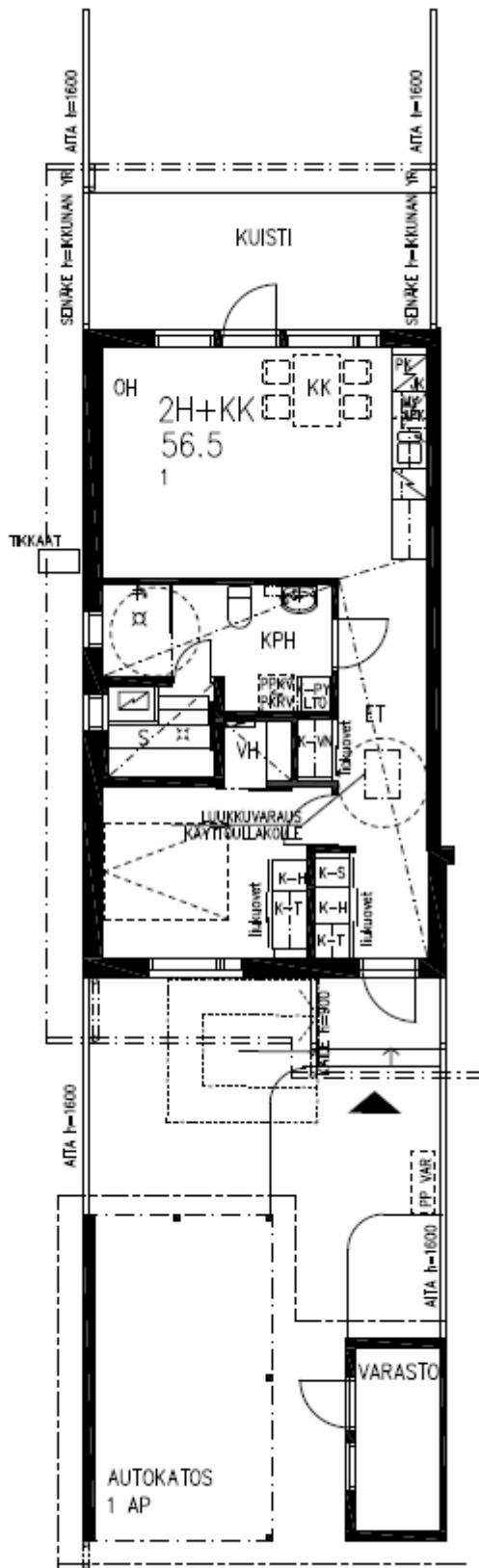
ULLAKKO JAETTU PALOALUEISIIN EI30 RAKENTEIN HUONEISTOITTAIN VESIKATTOON ASTI



LEIKKAUS A-A

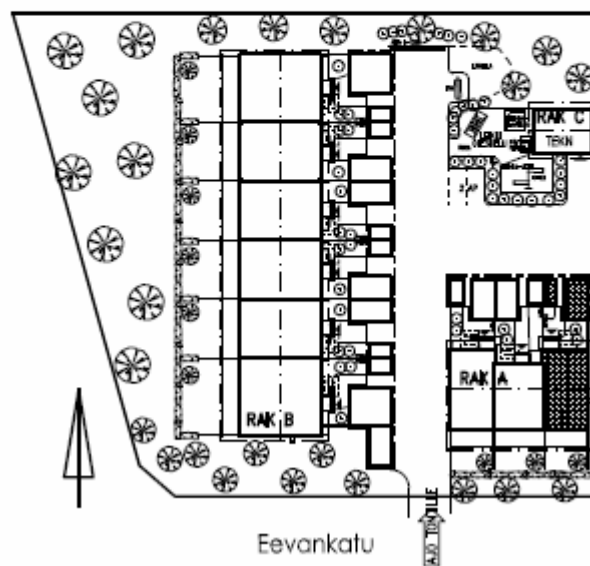
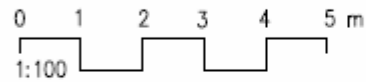
- KUISTI JA TERASSI 50 mm LATTIAPINNASTA ALASPÄIN
- SALAOJAT RAKENNESUUNNITELMAN MUKAAN
- 3000 mm PÄÄSSÄ SEINÄNRAJASTA MAANPINTA 150 mm ALEMPANA

Asunto A1

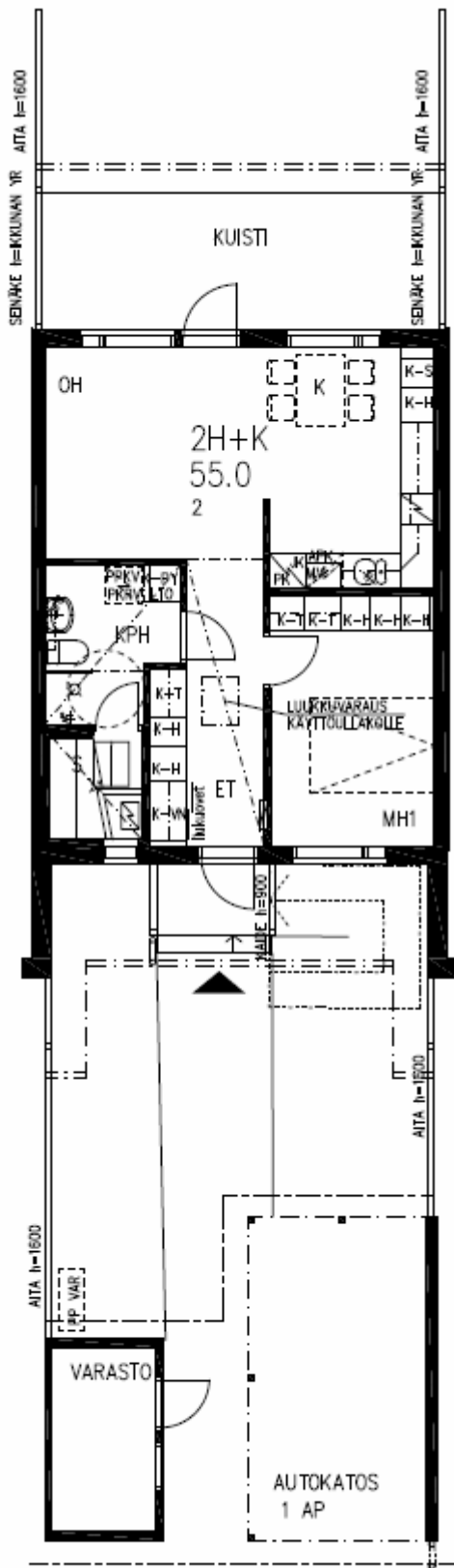


HUONEISTO 1
2 H+KK 56.5

AS OY LAHDEN EEVANKATU 2
EEVANKATU 2 15610 LAHTI
20.08.2019

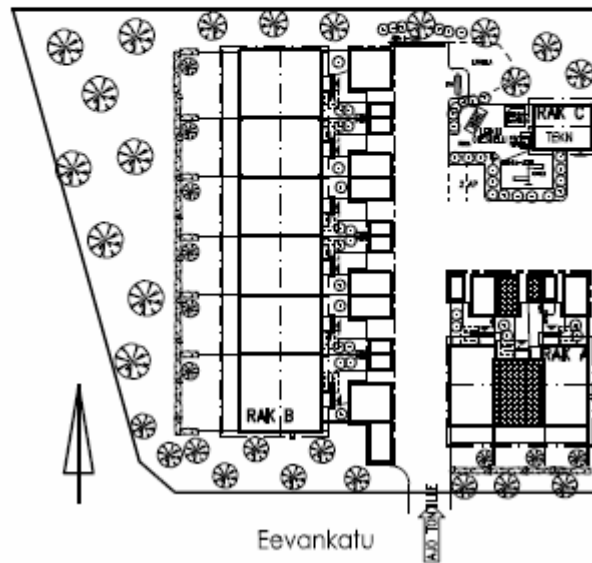
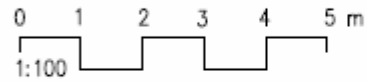


Asunto A2

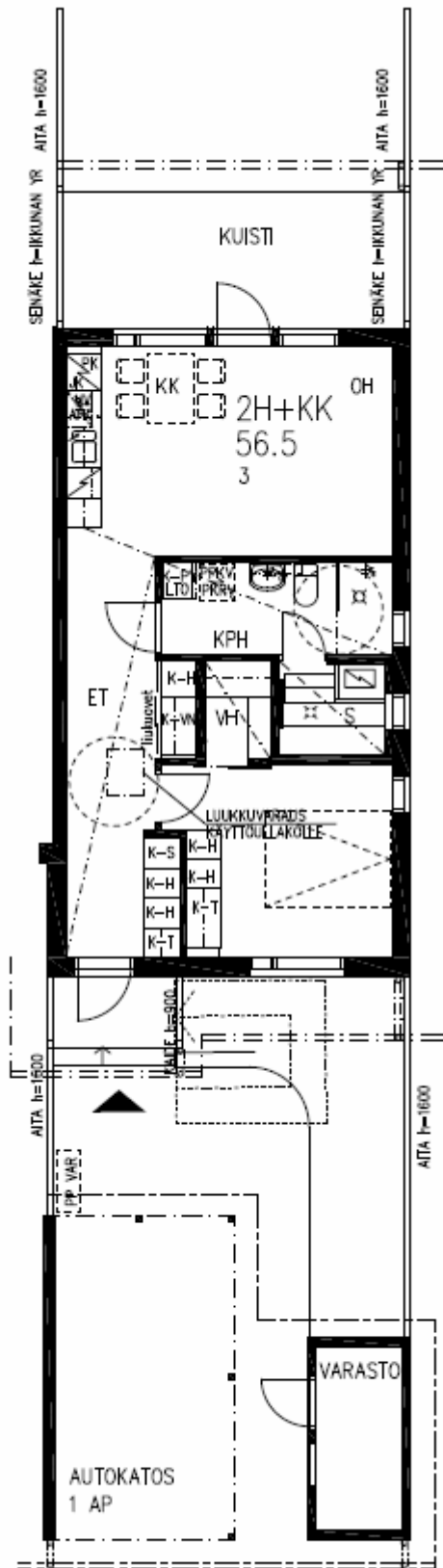


HUONEISTO 2
2 H+K 55.0

AS OY LAHDEN EEVANKATU 2
EEVANKATU 2 15610 LAHTI
20.08.2019

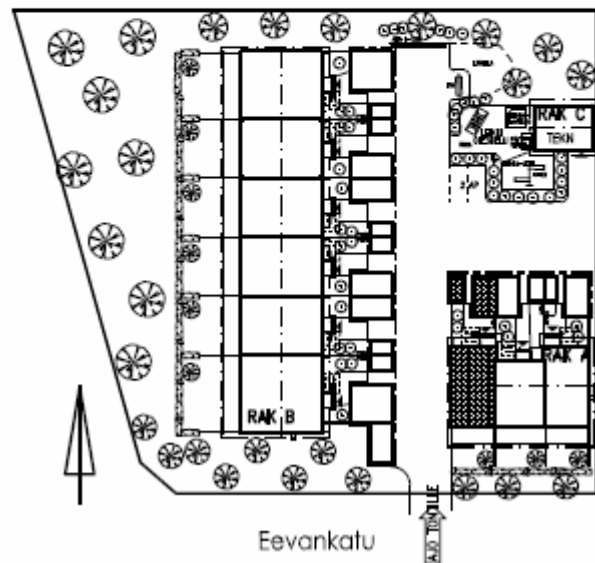
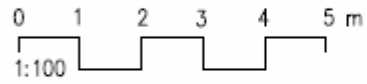


Asunto A3



HUONEISTO 3
2 H+K 56.5

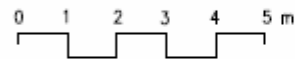
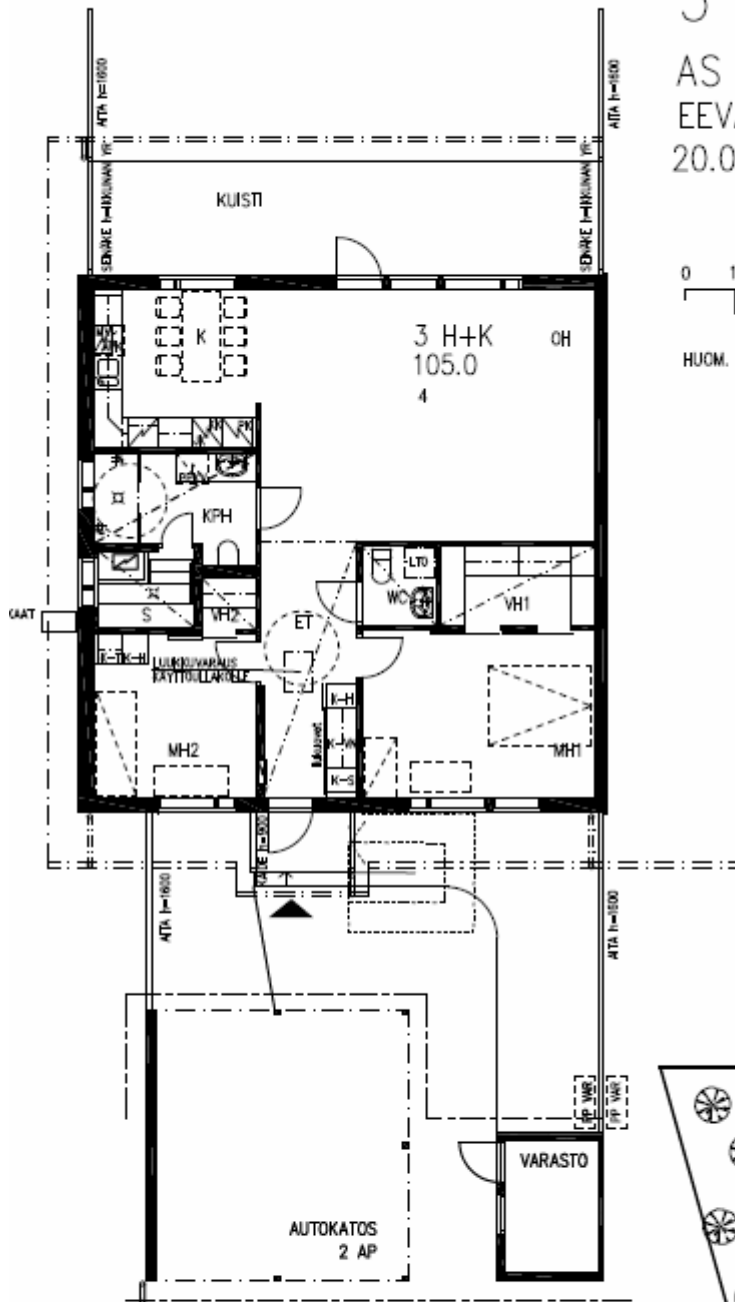
AS OY LAHDEN EEVANKATU 2
EEVANKATU 2 15610 LAHTI
20.08.2019



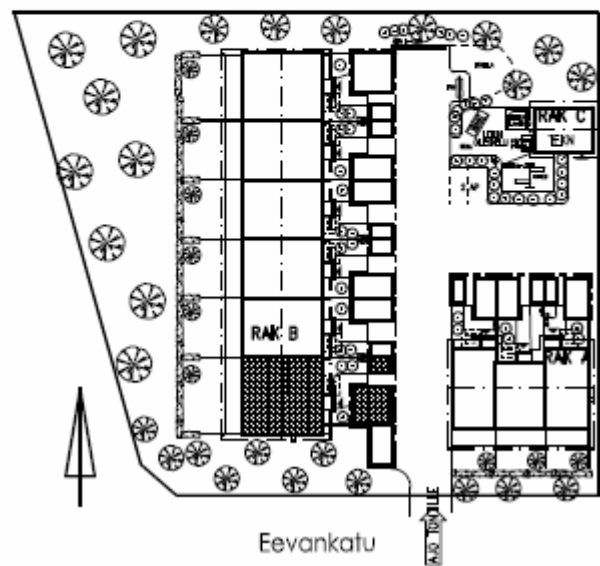
Asunto B4

HUONEISTO 4
3 H+K 105.0

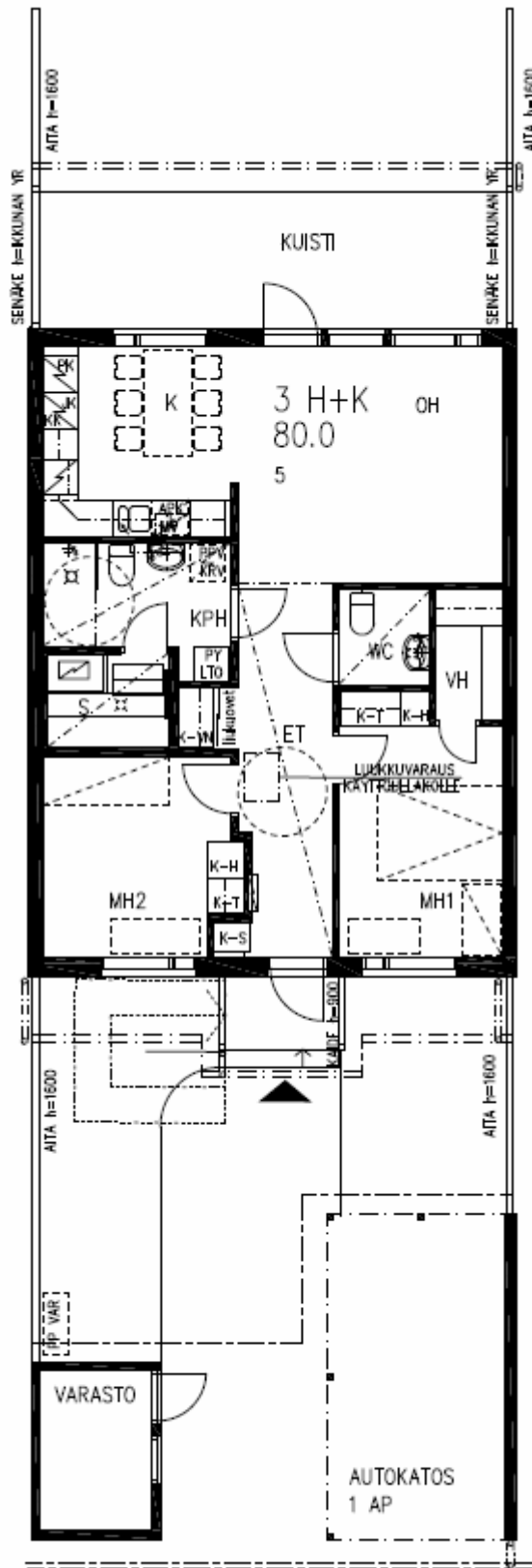
AS OY LAHDEN EEVANKATU 2
EEVANKATU 2 15610 LAHTI
20.08.2019



HUOM. MITTAKAAVA!

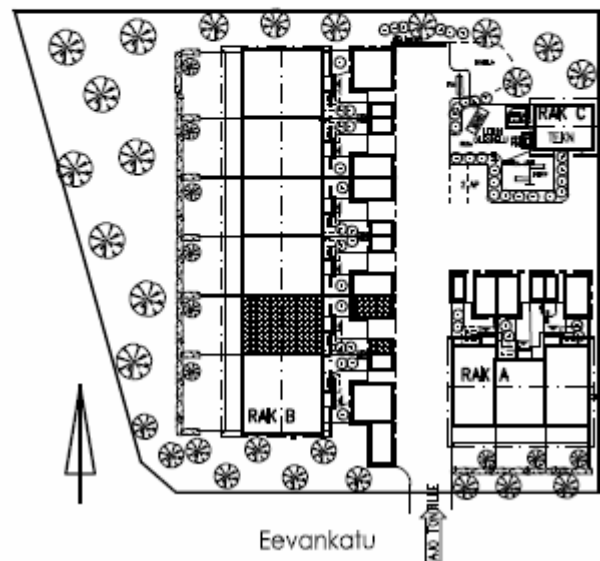
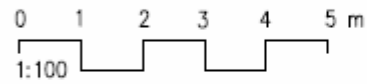


Asunto B5

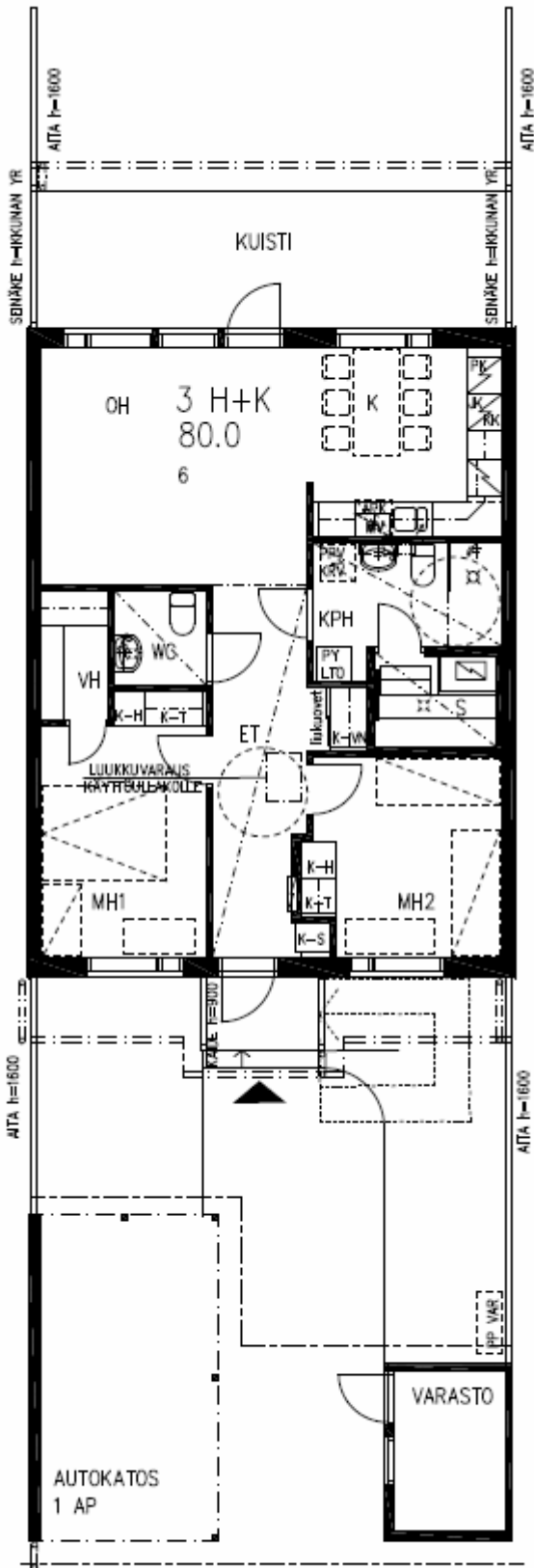


HUONEISTO 5
3 H+K 80.0

AS OY LAHDEN EEVANKATU 2
EEVANKATU 2 15610 LAHTI
20.08.2019

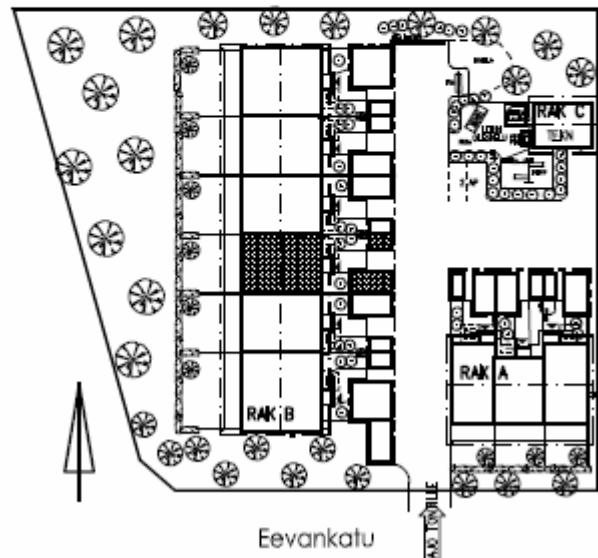
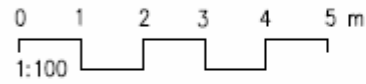


Asunto B6

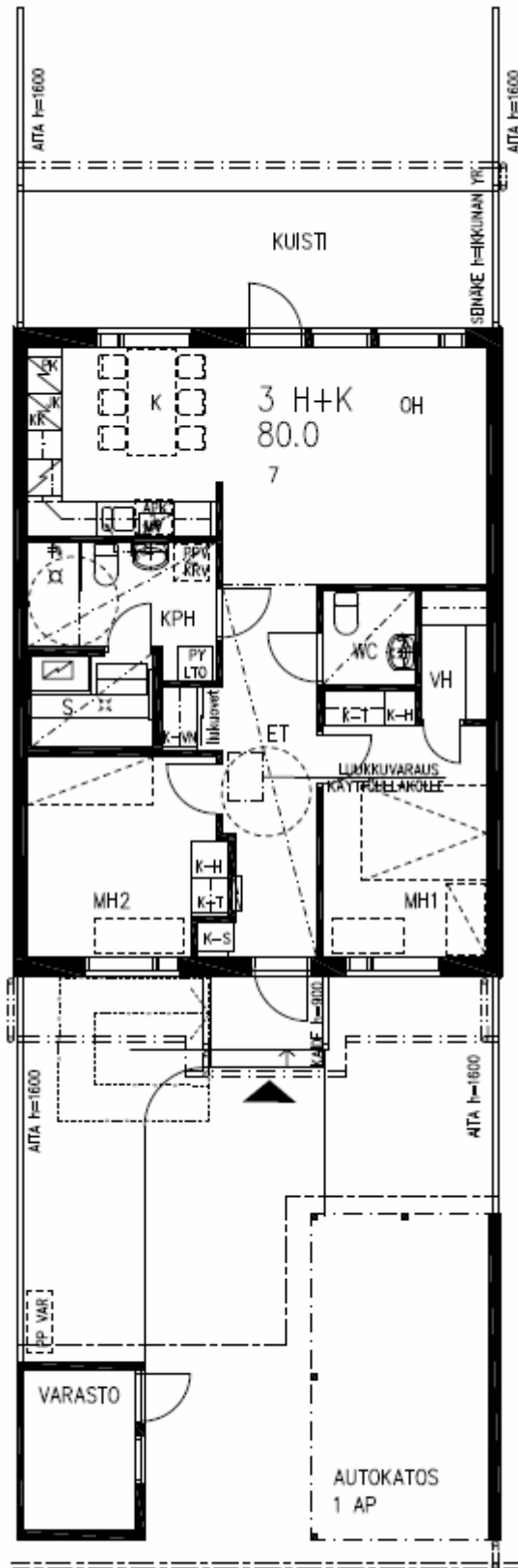


HUONEISTO 6
3 H+K 80.0

AS OY LAHDEN EEVANKATU 2
EEVANKATU 2 15610 LAHTI
20.08.2019

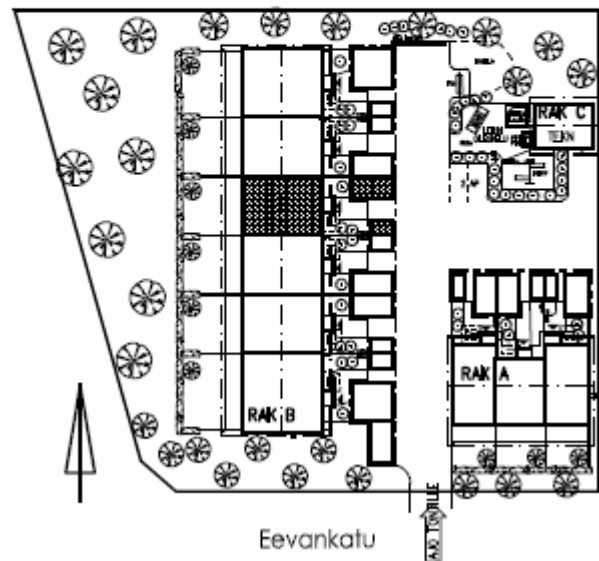
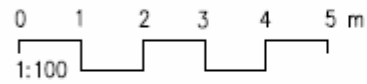


Asunto B7

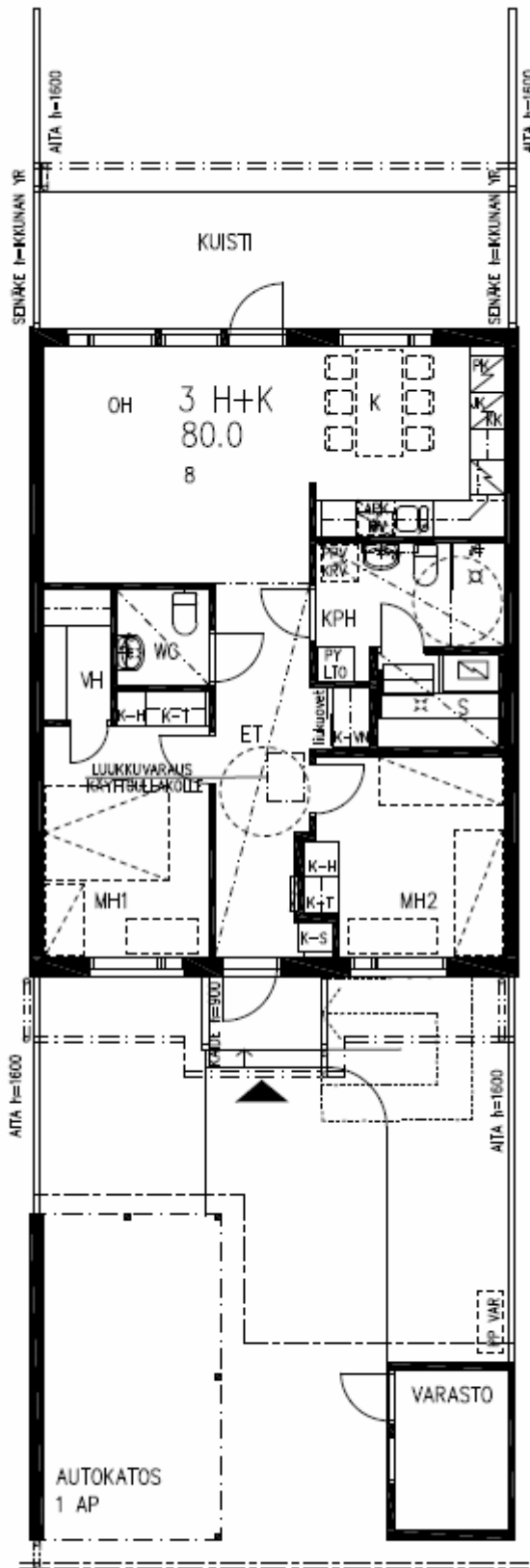


HUONEISTO 7
3 H+K 80.0

AS OY LAHDEN EEVANKATU 2
EEVANKATU 2 15610 LAHTI
20.08.2019

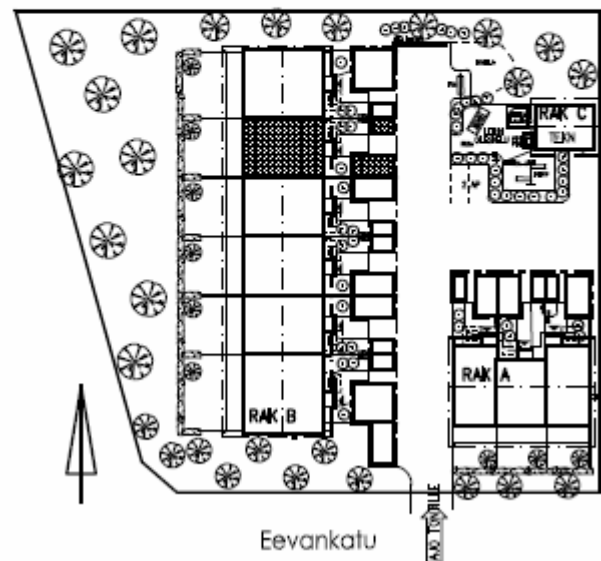
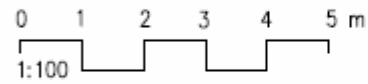


Asunto B8

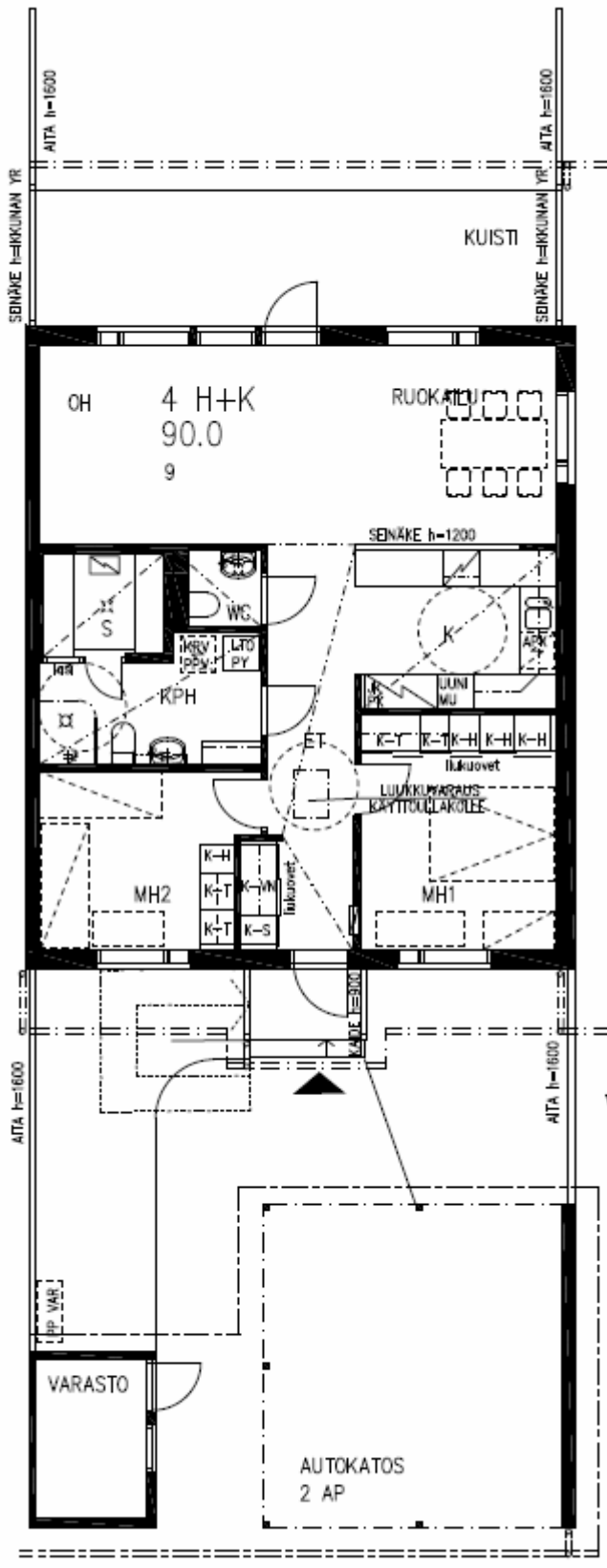


HUONEISTO 8
3 H+K 80.0

AS OY LAHDEN EEVANKATU 2
EEVANKATU 2 15610 LAHTI
20.08.2019

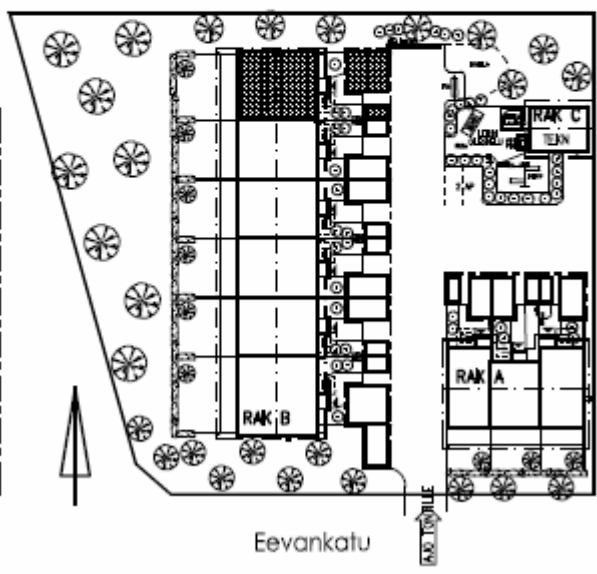
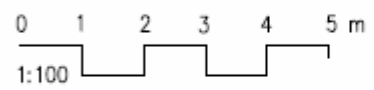


Asunto B9



HUONEISTO 9
4 H+K 90.0

AS OY LAHDEN EEVANKATU 2
EEVANKATU 2 15610 LAHTI
20.08.2019



Järvinen rakentaa laadukasta



Haluamme tarjota laadukkaasti rakennettuja ja nykyaikaisia asuntoja, joita on mahdollista räätälöidä sinun toiveidesi mukaan. Olemme luotettava perheyriety, joten pystymme helpommin mukautumaan eri tilanteisiin ja vastaamaan toiveisiisi paremmin.

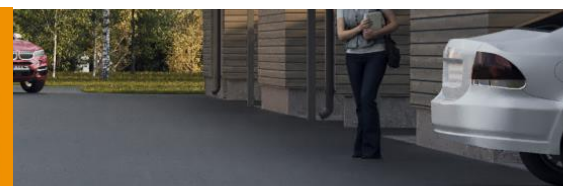
Rakennusliike Olavi Järvinen Oy on perinteikäs, vuonna 1969 Olavi Järvisen toimesta Orimattilassa perustettu rakennusalan yritys, jota sittemmin ovat jatkaneet hänen poikansa Tuomo ja Timo Järvinen. Olemme toimineet Etelä-Suomen alueella jo 50 vuoden ajan. Työllistämme noin 40 alan ammattilaista ja joukon erikoisalojen aliurakoitsijoita. Liikevaihto vuonna 2018 oli noin 21,5 miljoonaa euroa.

Uudisrakentaminen on päätoimialaamme, mutta myös korjausrakentaminen ja urakkatuotanto kuuluu tärkeänä osana toimintaamme. Rakennusallalla on tapahtunut paljon muutoksia ja tilanteiden mukainen muuntautumiskykymme onkin toiminut kantavana voimana läpi vuosikymmenten.

Kymmenien vuosien kokemuksella kehitämme rakennustoimintaamme yhä laadukkaampaan lopputulokseen unohtamatta asiakas-tyytyväisyyttä ja ympäristöystävällisyyttä. Käyttämämme materiaalit ovat korkealuokkaisia ja henkilökuntamme ammattitaitoista. Olemme Rakentamisen laadun RALA:n jäsen.



RALA
SERTIFIKAATTI



Kysymykset ja vastaukset

Millainen ilmanvaihto ja lämmitysmuoto kohteessa on?

Huoneistokohtainen LTO (Lämmöntalteenotto)-kone. Maalämpö. Vesikiertoinen lattialämmitys jokaisessa huoneessa.

Voinko muuttaa pohjaratkaisua? Tapauskohtaisesti mahdollista, riippuen kantavista rakenteista ja talotekniikan suunnittelusta.

Voinko räätälöidä sisustusta ja keittiötä? Kyllä, vakiovalikoimassa useita eri vaihtoehtoja. Muut valinnat lisätyönä. Materiaaleista tulet saamaan erillisen esitteen.

Voinko vaikuttaa saunan varusteluun? Kyllä, lisätyönä.

Tarjoatteko takuun? Materiaalien ja kodinkoneiden takuut tulevat valmistajien kautta ja materiaalista riippuen ovat kahdesta jopa 10 vuoteen saakka.

Mikä on rakentamisaikataulu? Kohde on muuttovalmis noin 8-10 kuukauden päästä töiden aloituksesta.

Miten kohteen maksaminen tapahtuu? Kohteen myyntihintaa maksetaan osissa rakentamisen edetessä ja mahdollinen yhtiölainanosuus maksetaan pois vasta kohteen valmistuttua ilman kuluja. Voit myös hyödyntää yhtiölainaa ja maksaa siitä rahoitusvastiketta yhtiölle.

Montako maksuerää on? Riippuu missä vaiheessa asiakas tulee mukaan. Jos heti alusta, niin yleensä seitsemästä kahdeksaan erää.

Ovatko rahani suojattuna? RS-kohteissa pankki takaa kohteen valmiiksi rakentamista, vaikka rakentajalle tapahtuisi jotain, ennen kuin kohde on täysin valmis. Samalla myös osakkeen ostaja omistaa kohteesta aina sen verran kuin siitä jo maksanut. Osakkeen ostajalla on kohteissa aina turvattu tilanne.

Jos olen kiinnostunut, miten etenen? Ota yhteyttä meihin soittamalla, laittamalla sähköpostia tai poikkea toimistollemme osoitteeseen Puistokatu 7, 15100 Lahti.

Maksaako varaaminen? Alustava varaus ei maksa mitään. Kohteesta voi varata alustavasti kiinnostuksen kohteena olevan asunnon. Alustavalle varaukselle sovitaan tapauskohtaisesti aikaraja (esim. viisi arkipäivää), jonka jälkeen tehdään päätös, halutaanko todella varata asunto itselleen. Tänä aikana asuntoa ei anneta muille, vaan tarjotaan ensisijaisesti alustavan varauksen tehneelle.

Varsinaisen varauksen jälkeen voimme tehdä varaussopimuksen ja otamme varausmaksuna 2000€, joka hyvitetään myöhemmin toteutuneesta kaupasta.

Ota yhteyttä ja kysy lisätietoja!

Varaa ennen kuin joku muu vie haluamasi asunnon.



Matti Järvinen

040 7687667

matti.jarvinen@rakennusliike.info

Tutustu myös muihin kohteisiimme

www.rakennusliike.info

HUOMAUTUS

Rakentaja pidättää itsellään oikeuden perustellusta syystä vaihtaa edellä mainittuja materiaaleja ja/tai rakenteita toisiin vastaaviin materiaaleihin ja/tai rakenteisiin. Kohde tullaan toteuttamaan voimassaolevien määräysten mukaisesti. Esitteessä olevat visualisointikuvat ovat suuntaa antavia, eivätkä välttämättä täysin vastaa lopullista toteumaa.

Tietoa rakentamismääräyksistä ja niiden muuttumisesta saa mm. Ympäristöministeriöstä (www.ymparisto.fi) tai paikallisesta rakennusvalvonnasta.

Alueen kaavoituksesta saa lisätietoja Lahden kaupungin rakennusvalvonnan virastosta.

LAHTI 9.10.2019

RAKENNUSLIIKE OLAVI JÄRVINEN OY



RAKENNUSLIIKE

Olavi Järvinen

www.rakennusliike.info