



Honda e

Forma és kialakítás



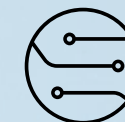
Kortárs dizájn

- Modern, minimalista stílus letisztult formavilággal
- Szélvédővel egy síkban futó, integrált A-oszlopok és rejtett ajtókilincsek
- Tágas és kényelmes kabin
- A finom, kortárs alapanyagok lounge-szerű hangulatot teremtenek
- A következő generációs, 5 képernyős, digitális műszerfal megkönnyíti a konnektivitást

■ A fordulókör sugara 4,3 m – a kerekeknél mérve



■ Két 12,3"-os, érintőképernyős LCD-kijelző a digitális műszerfalon



Funkcionalitásra helyezett hangsúly

- A mesterséges intelligencián alapuló, környezethez igazodó Honda Személyi Asszisztens hangutasításokkal működtethető
- A My Honda+ okostelefon-alkalmazással képet kaphat az akkumulátor állapotáról és vezérelheti a töltést a tulajdonos
- Digitális kulcs lehetővé teszi az autó távolról történő nyitását, zárását és elindítását valamint ezt a kulcsot tulajdonos megoszthatja, akik az okostelefonjuk segítségével használhatják az autót.
- A tulajdonos a My Honda+ applikáció révén képet kaphat a töltöttségről, vezérelheti a töltést és a geofencing szolgáltatással korlátozhatja az autó felhasználási területét
- Kategóriájában elsőként: Oldalsó Kameratűkőr Rendszer
- Apple CarPlay® és Android Auto is elérhető a modellhez

Árak



- További információ a www.honda.hu oldalon



Honda e

Menetdinamika és technika



Optimális városi és elővárosi közlekedési eszköz

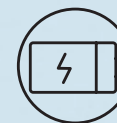
- Hátsókerék-hajtású platform mind a négy keréknél független futóművel
- A nagy teljesítményű forgatónyomatékot leadó motor élvezetes, könnyű vezethetőséget garantál
- A karosszéria a következő generációs kisautók agilitásának megfelelő elvárásokra optimalizálva
- Sport üzemmódban közvetlenebbek a gázreakciók és dinamikusabb a gyorsulás
- A Honda Automatikus Parkoló asszisztens a legkülönbébb parkolási manőverekre képes

■ A maximális hatótávolság 222 km - WLTP szabvány szerint.



■ 315 Nm-es legnagyobb forgatónyomaték

■ Nagy teljesítményű, 35,5 kWh-s lítium-ion akkumulátor



Fejlett hajtáslánc és akkumulátorcsomag

- Vadonatúj platform, melyet kifejezetten a Honda e-hez fejlesztettek
- A fejlett, teljesen elektromos hajtáslánc a már bizonyított Honda technikai megoldásait tartalmazza
- A hajtásláncot maximális hatékonyság és kimagasló használati érték jellemzi
- Az akkumulátor és a motor középre került, így 50:50 a súlyelosztás
- Villámtöltővel mindössze 30 perc alatt 80%-ra tölthető az akkumulátorcsomag
- A töltő csatlakozójzata a motorháztető közepén kapott helyet a könnyű használhatóság miatt

Töltés



Töltési idő: 100%-os* töltöttséghez	6,6 kW-s, Type 2-es (AC) nyilvános töltővel	4,1 óra
	2,3 kW-s, Type 2-es (AC) otthoni töltővel	18,8 óra
Töltési idő: 80%-os* töltöttséghez, villámtöltővel	100 kW-os, CCS2 (DC) rendszerű töltőpont	Kb. 30 perces villámtöltés
	50 kW-os (DC) töltőpont	31 perces villámtöltés

Ha szeretné elolvasni a kapcsolódó teljes sajtóközleményt, esetleg megtekinteni a képeket és a videókat, kérjük, keresse fel a www.hondanews.eu honlapot!

A – forgalomba helyezési és egyéb járulékos költségeket magukban foglaló – árakat a különféle piacok saját honlapjain találhatják meg az érdeklődők.

* A Honda szakemberei az időtartamot attól a töltöttségi szinttől számolják, amikor a műszerfalon megjelenik a töltési igényt jelző ikon.